

988K XE

Wiellader



Motor

Motor type	Cat® C18 ACERT™	
Emissions	Amerikaanse EPA Tier 4 Final/ EU Stage IV	
Brutovermogen – ISO 14396	432 kW	580 hp
Nettovermogen – SAE J1349	403 kW	541 hp

Laadbakken

Bakinhoud	4,7-13 m ³
-----------	-----------------------

Bedrijfsspecificaties

Nominaal laadvermogen – standaard (oppervlaktemateriaal)	11,3 metrische ton
Nominaal laadvermogen – standaard (los materiaal)	14,5 metrische ton
Nominaal laadvermogen – groot hefbereik (oppervlaktemateriaal)	11,3 metrische ton
Nominaal laadvermogen – hoog hefbereik (los materiaal)	14,5 metrische ton
Bedrijfsgewicht – standaard	52.781 kg
Bedrijfsgewicht – groot hefbereik	54.258 kg

Verlaag uw kosten per ton met toonaangevende efficiëntie.

Inhoud

Efficiëntie.....	4
Aandrijflijn.....	7
Constructies.....	8
Hydrauliek.....	10
Cabine.....	13
Technologische oplossingen.....	14
Klantondersteuning.....	15
Onderhoudsgemak.....	15
Veiligheid.....	16
Duurzaamheid.....	18
Efficiënte systeemcombinatie.....	19
Laadbakwerktuigen.....	20
Specificaties.....	22
Standaarduitrusting.....	30
Optionele uitrusting.....	31
Noodzakelijke uitrusting.....	32





Grote wielladers van Cat[®] zijn ontworpen met het oog op duurzaamheid en zorgen voor een maximale inzetbaarheid gedurende meerdere levenscycli. Dankzij de optimale prestaties en het vereenvoudigd onderhoud van onze machines kunt u efficiënt en veilig meer materiaal verplaatsen tegen lagere kosten per ton.

De 988 is in 1963 geïntroduceerd en is al meer dan 50 jaar toonaangevend in de branche. De machine zet onze traditie van betrouwbaarheid, prestaties, veiligheid, comfort voor de machinist, onderhoudsgemak en productiviteit voort. De 988K XE brengt een grotere duurzaamheid en maximaal rendement voor dit machineplatform.

Efficiëntie

Levert de brandstofzuinigheid waar u om vraagt via elektrische aandrijftechnologie.





Terwijl de vervanging van de elektrische aandrijftransmissie van de 988K de aanzienlijke toename in efficiëntie mogelijk maakt, zijn de assen en de aandrijflijn hetzelfde als die op de beproefde mechanische aandrijving van de 988K.

Cat C18 ACERT™-motor

De Cat C18 ACERT-motor is gebouwd en getest om te voldoen aan de meest veeleisende toepassingen, en voldoet aan de emissienormen Tier 4-Final/Stage IV.

- De volledig geïntegreerde elektronische motorbedieningselementen werken met de volledige machine samen, zodat u meer kunt bereiken met minder brandstof.
- Verbruikt minder brandstof bij stationair bedrijf dankzij Engine Idle Shutdown.
- Maximale duurzaamheid door vertraagd uitschakelen van de motor.

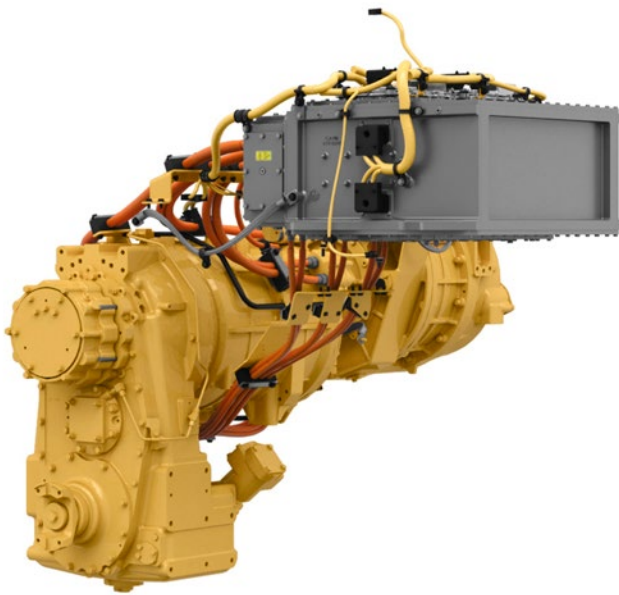


Brandstofzuinigheid

Voor maximale productiviteit en efficiëntie, elke dag weer, de hele dag door.

De systemen van de 988K XE werken hard om uw efficiëntie te verhogen via geavanceerde elektrische aandrijftechnologie.

- Totale efficiëntieverbetering van 25%.
- Efficiëntieverbetering van maximaal 49% in zware toepassingen.
- Tot 10% toename in productiviteit in laad- en transporttoepassingen.

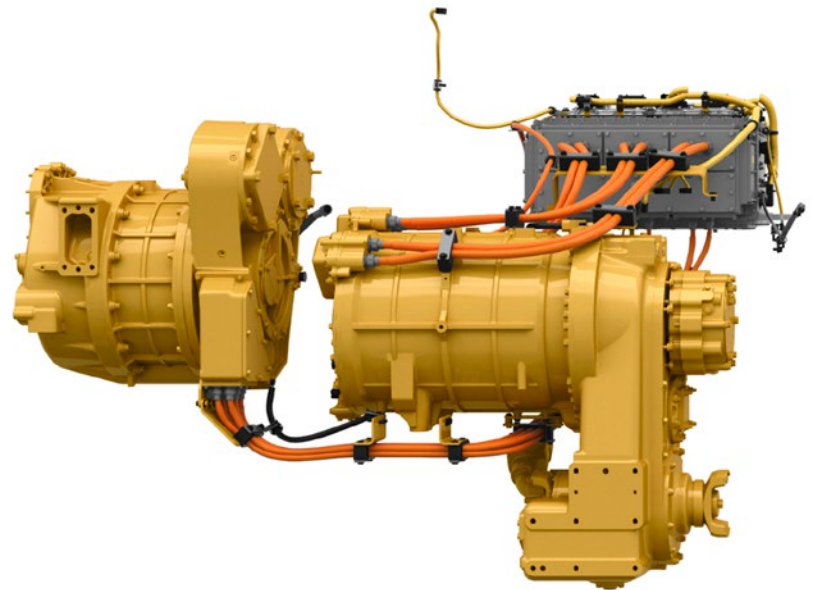


Cat elektrisch aandrijfsysteem met SR-technologie (Switched Reluctance: geschakelde reluctantie)

- Continu variabele snelheidsregeling tot maximale rijsnelheid.
- Geïmplementeerde virtuele versnellingen voor beheersbaarheid van de machine.
- Automatische retarderregelingen voor behoud van snelheid op hellingen.
- Langere onderhoudsintervallen vergeleken met mechanische aandrijflijnen.
- Minder bewegende onderdelen dan traditionele systemen met koppelomvormer en mechanische transmissie.
- De eliminatie van het schakelen vereenvoudigt de bediening voor de machinist en versnelt dus de leercurve van nieuwe machinisten.

Cat elektrische generator met SR-systeem en pompaandrijving

- Minder bewegende onderdelen dan traditionele systemen met koppelomvormer.
- Langere onderhoudsintervallen vergeleken met mechanische aandrijflijnen.
- Geïntegreerde bedieningselementen bieden op de vraag reagerend vermogen.
- Geïntegreerde pompaandrijving voor naadloze hydraulische prestaties.



Cat geïntegreerde gevoede elektronica

- Volledig afgedicht ter bescherming tegen de elementen.
- Vloeistofgekoeld voor een langere levensduur van de componenten.
- Elektronische componenten bieden maximale duurzaamheid in extreme omstandigheden.

Cat elektromotoraandrijving met SR-systeem

- Continu variabele snelheidsregeling tot maximale rijsnelheid.
- Geïmplementeerde virtuele versnellingen voor beheersbaarheid van de machine.
- Automatische retarderregelingen voor behoud van snelheid op hellingen.
- Langere onderhoudsintervallen vergeleken met mechanische aandrijflijnen.

STIC™-systeem (Steering and Transmission Integrated Control System: geïntegreerd bedieningssysteem voor stuurinrichting en transmissie)

Ervaar een maximale respons en controle met STIC. Dit systeem combineert selectie van richting, virtuele versnellingen en sturen in één hendel.

Aandrijflijn

Verplaats materiaal efficiënter met meer vermogen en meer controle.



Variabele koppelregeling en trekkrachtregelsysteem (RC-S)

Verlaag de prijs per ton door geavanceerde koppelregeling en RCS te gebruiken voor een gemoduleerde trekkracht.

- Verminder doorslippen en bandenslijtage door de trekkracht te moduleren van 100% naar 25% door het linker pedaal in te trappen. Wanneer 25% trekkracht is bereikt, bedient het linker pedaal de rem.
- RCS reduceert de kans op wielslip zonder de hydraulische efficiëntie te verminderen.

Automatische retarderregelingen

- Handhaaf de veiligheid en efficiëntie van de machinist door de snelheid te regelen op hellingen.
- De machine stelt de maximaal toegestane snelheid in.
- De machinist regelt de snelheid tot het maximaal toegestane niveau.

Constructies

Sterke constructie voor de zwaarste omstandigheden.



Hefarmen

- Uitstekend zicht tot aan de randen van de laadbak en op het werkgebied dankzij een Z-bar-ontwerp.
- De hoge spanningsbelastingen worden opgevangen door de massief stalen hefarmen.
- Een hogere sterkte in de cruciale gebieden doordat eendelige gietstukken gebruikt worden.
- Minder spanning op de hefarmen verhoogt de duurzaamheid en verlengt de tijd totdat reparaties nodig zijn.



Robuuste constructies

Uw bedrijfsresultaat wordt verbeterd dankzij de zeer duurzame constructies die de levensduur verlengen en bestand zijn tegen de zwaarste laadomstandigheden.

- Achterframe met uitsluitend kokerprofielen, om torsie- en buigbelasting te weerstaan.
- Stuurcilinderbevestigingen in zware uitvoering brengen efficiënt de stuurbelasting op het chassis over.
- De asophanging is geoptimaliseerd voor verbeterde structurele integriteit.
- Onderste scharnierpen, plaatdikte van frame en lagergrootte zijn versterkt voor een langere levensduur.



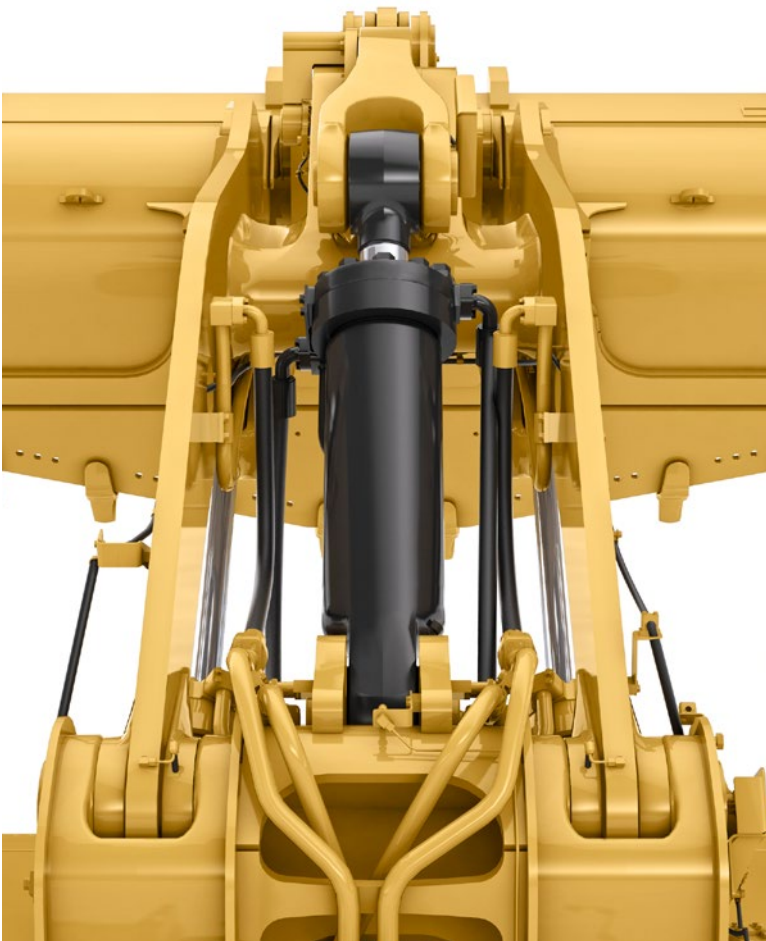
Graafarm

Om een lange levensduur en betrouwbaarheid te garanderen, zijn de penverbindingen uitgerust met gesmeerde pennen met een automatisch smeersysteem, leverbaar af fabriek.



Hydrauliek

Productiviteit waarmee u meer kunt verplaatsen en meer kunt maken.



Hydraulisch systeem met Positive Flow Control (actieve opbrengstregeling)

Verhoog de efficiëntie door het hydraulisch Positive Flow Control-systeem (PFC). PFC beschikt over gelijktijdige pomp- en klepregeling. Door de pompregeling te optimaliseren, wordt de hydrauliekolie-opbrengst proportioneel aan de beweging van de bedieningshendel voor uitrustingsstukken.

- Korte, productieve cycli worden mogelijk dankzij de uitrustingsstukpomp met volledig variabele opbrengst.
- Meer gevoel voor en controle over de bak dankzij een verbeterde hydraulische respons.
- Consistente prestaties en efficiëntie terwijl het systeem minder warm wordt.
- Volledige hydrauliekolie-opbrengst tot een motortoerental van 1400 tpm mogelijk dankzij olieopbrengstverdeeltechnologie.

Elektrohydraulische bedieningselementen

Machinisten verhogen hun productiviteit met onze snel reagerende uitrustingsstukken.

- Comfortabele bediening dankzij elektronisch geregelde aanslagen voor de hydraulische cilinders.
- Gebruiksvriendelijke soepele aanslagen op bedieningshendels.
- Handig instelbare automatische afslagen van uitrustingsstukken vanuit de cabine.

Stuursysteem

Een zelfverzekerde bediening van de machine begint met een nauwkeurige bediening, mogelijk gemaakt met het hydraulische stuursysteem met lastdetectie van de 988K XE.

- Vergroot de efficiëntie met onze variabele plunjerpomp.
- Bewerkstellig nauwkeurige besturing voor gemakkelijk laden in krappe ruimtes met een stuurknikhoeck van 43 graden.
- Verbeter het comfort voor de machinist met geïntegreerde bedieningsfuncties voor de stuurinrichting en de transmissie.

Filtratiesysteem

Profiteer van betere prestaties en betrouwbaarheid van het hydraulisch systeem met ons geavanceerde filtratiesysteem.

- Carteraftapzeven.
- Retourfilter van hydrauliekoliekoeler.
- Filter voor aansturing.
- Retourfilters in de tank.
- Asoliekoelerzeven, indien aanwezig.



Uw machinisten kunnen efficiënter werken en comfortabel blijven dankzij onze op klanten geïnspireerde cabinekenmerken.

In- en uitstappen

Gemakkelijk en veilig in en uit de cabine stappen met deze nieuwe, ergonomische voorzieningen.

- Opklapbaar STIC-stuur/opklapbare armleuning.
- Trappen met een instaphoek van 45°.
- Trappen standaard verlicht.



Luxe stoel voor de machinist

Meer comfort en minder vermoeidheid van de machinist dankzij de Cat Comfort serie III-stoel.

- Verwarmde en geventileerde stoel met lederen zijsteunen leverbaar.
- Ontwerp met hoge rugleuning en extra dikke, geprofileerde kussens.
- Luchtgeveerd systeem.
- Gemakkelijk bereikbare stoelhendels en bedieningselementen voor zes verschillende instellingen.
- Aan de stoel gemonteerde bedieningshendels en STIC-stuur dat meebeweegt met de stoel.
- Oprolbare veiligheidsgordel, 76 mm breed.



Bedieningspaneel

Ergonomische plaatsing van schakelaars en informatiedisplay bieden uw machinisten elke dag opnieuw de hele dag comfort.

- Grote membraanschakelaars met achtergrondverlichting en led-indicatielampjes bij activering.
- Schakelaars met ISO-symbolen voor snelle identificatie van functies.
- Tuimelschakelaar met twee standen activeert de elektrohydraulische parkeerrem.

Cabine

Beste comfort en ergonomie voor de machinist in zijn klasse.



Omgeving

De productiviteit van uw machinist wordt verbeterd met onze opgeruimde, comfortabele cabine.

- Ervaar minder trillingen dankzij rubberen cabinedempers en de luchtgeveerde stoel.
- Behoud de gewenste cabinetemperatuur met automatische temperatuurregeling.
- Overdruc cabine met luchtfilter.
- Lage geluidsniveaus voor de machinist.
- Handige opbergruimte op de vloer voor koelbox/broodtrommel.

Technologische oplossingen

Meer productiviteit door geïntegreerde elektronische systemen.

Geïntegreerde elektronica biedt flexibele informatieniveaus aan zowel de beheerder als de machinist. Deze integratie leidt tot een slimme machine en een betere informatievoorziening voor de machinist, wat de productiviteit van mens en machine verhoogt.

Informatiedisplay

We hebben er veel aan gedaan om onze klanten en hun machinisten te helpen optimale prestaties te leveren via ons nieuwe, aangepaste touchscreen.

- Intuïtieve bediening en eenvoudige navigatie met het geavanceerde gebruikersinterface.
- Minder onderhoudstijd doordat machinisten op de hoogte worden gehouden over machinesystemen.

VIMS™ (Vital Information Management System: systeem voor beheer van cruciale informatie)

Maak rechtstreeks contact met de machine voor toegang tot uiteenlopende sensorinformatie en verbeterde machinegegevens.

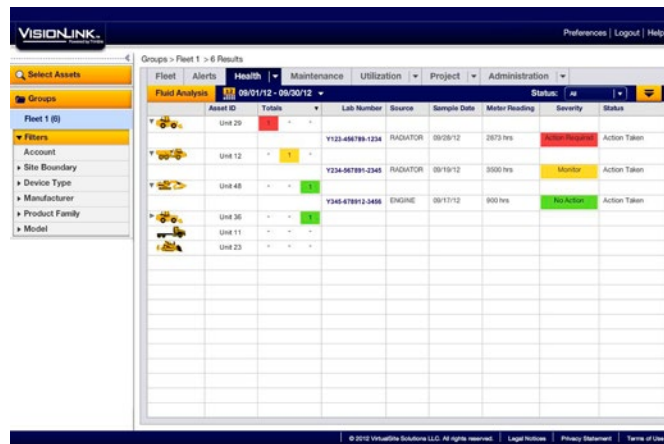
- Maak productiviteitsrapporten met segmentatie van ladinggewicht en werkcyclus.
- Identificeer de trainingsbehoeften van machinisten via productiviteitsgegevens.
- Gedetailleerde registratie van machineparameters en diagnosecodes.
- Volg machinesensorinformatie met trendanalyse en histogrammen om de toestand van de machine te bewaken.

Bewakingsysteem voor bandenspanning (TPMS: Tire Pressure Monitoring System)

Het bandenspanningsbewakingsysteem is een volledig ingebouwde functie waarmee machinisten de bandenspanning kunnen controleren. Deze functie is beschikbaar via het informatiedisplay. De machinist kan snel de huidige drukinstellingen en de temperatuur van elke band zien.

Cat Production Measurement (CPM)

Dankzij Cat Production Measurement kan de lading vanuit de cabine worden gewogen, zodat machinisten efficiënter werken en met vertrouwen nauwkeurige ladingen leveren. CPM biedt geavanceerde weegmodi die bijdragen tot een grote ladingnauwkeurigheid en de laadcyclus verkorten.



The screenshot shows the VISIONLINK software interface. The main window displays a table of asset data under the 'Fluid Analysis' tab. The table has columns for Asset ID, Totals, Lab Number, Source, Sample Date, Meter Reading, Severity, and Status. The data is filtered for 'Fleet 1 (8)' and shows several units with their respective lab numbers and meter readings.

Asset ID	Totals	Lab Number	Source	Sample Date	Meter Reading	Severity	Status
Unit 20							
Unit 12		Y123-456789-1234	RADIATOR	09/08/12	2679 hrs	Action Required	Action Taken
Unit 45		Y234-567891-2345	RADIATOR	09/19/12	3500 hrs	Monitor	Action Taken
Unit 30		Y345-678912-3456	ENGINE	09/10/12	900 hrs	No Action	Action Taken
Unit 11							
Unit 23							

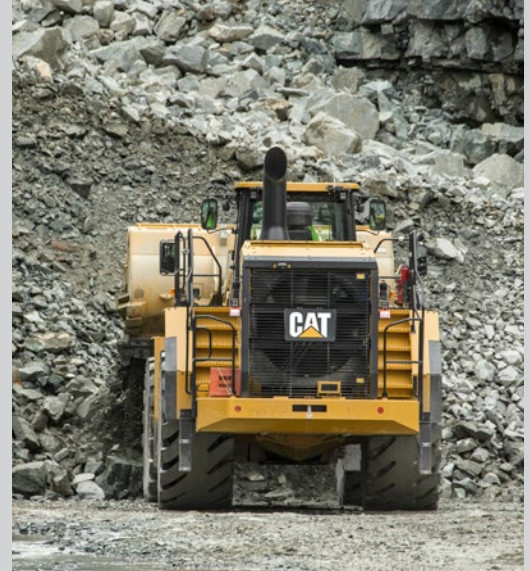


Onderhoudsgemak

Een grotere inzetbaarheid door de onderhoudstijd te verkorten.

Wij kunnen bijdragen aan uw succes door ervoor te zorgen dat uw 988K XE over ontwerpfuncties beschikt waarmee u stilstand kunt beperken.

- Efficiënt ontwerp van elektrische aandrijving:
 - Verlengt de levensduur van de motor en de tijd tussen revisies van de aandrijflijn
 - Twee keer de levensduur voor olie van de aandrijflijn en vier keer voor filters
 - Verlaagt de kosten voor revisie van de aandrijflijn
- Duurzame SR-aandrijfmotor, generator en omvormer zijn gebouwd om de levensduur van de motor te verlengen, waarbij na de eerste motorrevisie alleen bij de motor en generator de afdichtingen en lagers moeten worden vervangen.
- Lampje voor gevaarlijke spanning om u ervan te verzekeren dat het elektrische aandrijfsysteem spanningsvrij is en er veilig aan de machine kan worden gewerkt.
- Veilig en gemakkelijk onderhoud via toegang vanaf maaiveld- of platformhoogte en gegroepeerde onderhoudspunten.
- Naar buiten draaiende luiken aan beide kanten van het motorcompartiment bieden eenvoudige toegang tot belangrijke dagelijkse onderhoudscontrolepunten.
- Milieuvriendelijke aftappunten voor onderhoudsgemak en het voorkomen van morsen van mogelijk milieubelastende vloeistoffen.
- Verlaag stilstand met VIMS-systeemberichten, zodat uw machinisten en technici alle problemen kunnen oplossen voordat er sprake is van uitval.



Klantondersteuning

Uw Cat dealer weet hoe ze uw machines productief moeten houden.



Legendarische Cat dealerondersteuning

Uw Cat dealer is een gewaardeerde partner en beschikbaar wanneer u hem nodig heeft.

- Programma's voor preventief onderhoud en gegarandeerde onderhoudscontracten.
- Beste onderdelenvoorziening in de sector.
- Verbeter uw efficiëntie met training voor machinisten.
- Door Cat gereviseerde originele onderdelen.

Veiligheid

Wij maken van uw veiligheid onze prioriteit.



Wij verbeteren onze producten voortdurend in een poging een veilige werkomgeving te creëren voor de machinist en de medewerkers op uw werkterrein.

Toegang tot de machine

- Trappen aan de linker- en rechterkant onder een hoek van 45° verbeteren de veiligheid voor machinisten die in en uit de 988K XE moeten stappen.
- Een doorlopende loopplaat met antislippervlak is in de onderhoudsgebieden geïntegreerd.
- U hebt altijd drie contactpunten dankzij onderhoudsgebieden die toegankelijk zijn vanaf maaiveld- of platformhoogte.



Zicht

- Optionele verwarmde spiegels garanderen beter zicht voor veilige bediening.
- Standaard Cat Vision of het optionele Cat Detect met radar zorgt dat de machinist zich meer bewust is van zijn omgeving.
- Optionele HID- of LED-lampen bieden een uitstekend zicht op de werkomgeving.
- Optionele op de cabine gemonteerde LED-zwaailampen.

Werkomgeving van machinist

- Minder trillingen voor de machinist dankzij geïsoleerde cabinesteunen en aan de stoel gemonteerde besturing en bediening van uitrustingsstukken.
- Laag geluidsniveau in de cabine.
- Overdrukcabine met luchtfilter.

Duurzaamheid

Zorgdragers van het milieu.



Minder impact op het milieu

Duurzaamheid staat centraal in het ontwerp en de constructie van de functies van de 988K XE.

- Behoud de productiviteit van een 988K-machine met mechanische aandrijving terwijl u 25% efficiënter werkt.
- De zuinige modus verlaagt het brandstofverbruik nog verder met minimaal effect op de productiviteit.
- Engine Idle Shutdown kan brandstof besparen door onnodig stationair draaien te voorkomen.
- Minder afval dankzij onze onderhoudsvrije accu's.
- Ontworpen voor hergebruik: de Cat 988 is een van de meest gereviseerde producten. Om de levensduur van de machine te optimaliseren, biedt Caterpillar een aantal opties zoals onze Reman- en gecertificeerde-revisieprogramma's. Bij deze programma's kunnen hergebruikte of herbewerkte onderdelen kostenbesparingen opleveren van 40 tot 70%, waardoor de bedrijfskosten lager worden en verspilling wordt tegengegaan.
- Elektrische aandrijfsystemen maximaliseren de levensduur van verbruiksartikelen en beperken de verspilling van olie en filters.

Efficiënte systeemcombinatie

Een efficiënt laad-/transportsysteem begint met de perfecte combinatie.



	770	772	773	775
Standaardhefbereik	3	4		
Groter hefbereik			5	6

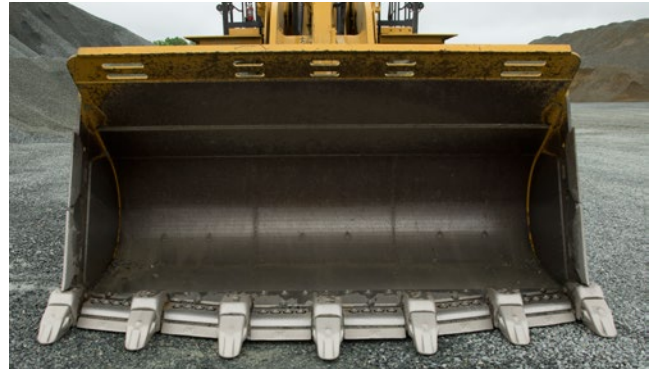
Efficiënte combinatie

Een volledige benutting van het laadvermogen met een minimale laadtijd begint met een efficiënt laad-/transportsysteem met de perfecte combinatie. Cat wielladers zijn afgestemd op Cat starre dumptrucks, om het verplaatste materiaalvolume te maximaliseren tegen de laagste bedrijfskosten per ton. De 988K XE met standaardhefarm laadt de 770 (36 metrische ton) volledig in 3 gangen en de 772 (45 metrische ton) in 4 gangen. De 988K XE is uitgerust met een hefarm voor groot hefbereik en kan de 773 (56 metrische ton) volledig laden in 5 gangen en de 775 (64 metrische ton) in 6 gangen.

Laadbakwerktuigen

Bescherm uw investering.

Vergroot de productiviteit van uw lader en bescherm uw investering in laadbakken met ons graafgereedschap (GET: Ground Engaging Tools). De goed geïnformeerde Cat dealer probeert samen met u uit te zoeken welk graafgereedschap het beste bij uw toepassing en behoeften past.



1 – Steenbakken

Ontworpen voor gebruik in toepassingen zoals het laden van kalksteen en andere onbewerkte steen onder maaiveldniveau of uit hellingen. De toepassing biedt ook laden van trucks en vultrechters voor diverse materialen uit steengroeven. Het graafgereedschap (GET) bestaat uit een spademes met adapters, halfpijlvormige segmenten, slijtplaten aan de onderkant en zijbeschermers.

2 – Zwaar uitgevoerde steenbakken

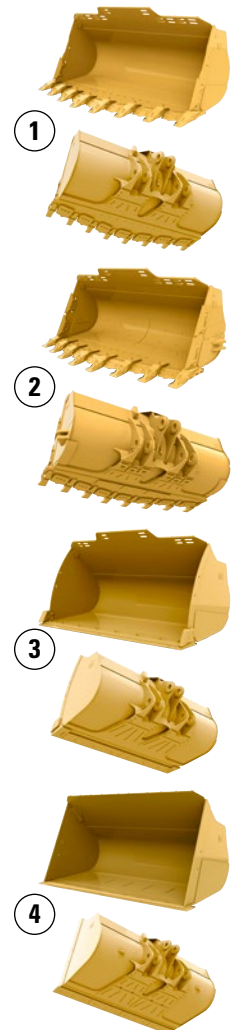
Ontworpen voor toepassingen zoals het laden van zeer compacte groevematerialen vanaf de winningsplaats of het hanteren van materiaal met matig schurende werking en hoge schokbelastingen. De graafgereedschappen (GET) zijn hetzelfde als voor steenbakken, met toevoeging van bodemvoering, halve straalvoeringen en aanbouwbare slijtplaten aan de onderrand. Mechanisch bevestigde slijtplaten (MAWPS, Mechanically Attached Wear Plates) van de 20-serie worden meegeleverd voor extra bescherming tegen slijtage en meer onderhoudsgemak. Bescherming uiteinde basisrand, skiplaten, extra zijlijtplaten, vleugels en een extra set zijbeschermers zijn ook inbegrepen.

3 – Universele laadbakken

Voornameijk ontworpen voor gebruik in overslagwerkzaamheden, herverwerking en aggregaattoepassingen. Het graafgereedschap (GET) omvat een recht basismes met een aanboubaar messysteem. Gebogen zijkanten zijn voorzien om te helpen bij het vasthouden van materiaal op alleen de laadbak van 9,6 m³ voor los materiaal.

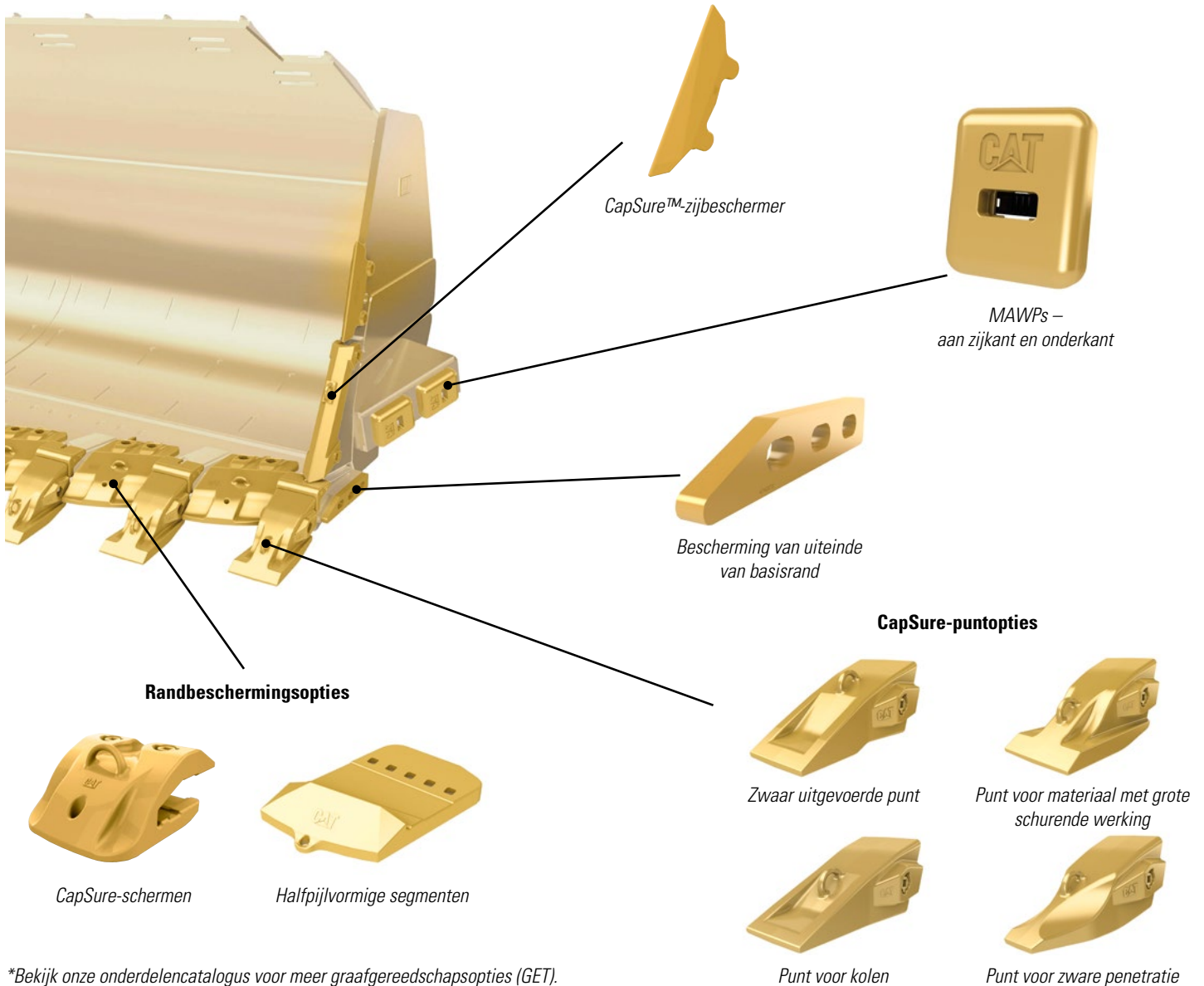
4 – Kolenlaadbakken

Ontworpen met een grotere capaciteit voor gebruik in toepassingen met een beperkte dichtheid en niet-schurend materiaal. Het graafgereedschap (GET) omvat een recht basismes met een aanboubaar messysteem.



Cat Advansys™ graafwerktuigen

Bescherm dure componenten. Verlaag uw bedrijfskosten. Haal het meeste uit de prestaties van uw machine. Kies uit een verscheidenheid aan Advansys-graafgereedschap (GET) dat gemaakt is om prestaties te leveren en te voldoen aan de vereisten van uw toepassing.



*Bekijk onze onderdelencatalogus voor meer graafgereedschapsopties (GET).

CapSure™-retentietechnologie

Vereenvoudigen van vervanging onderdelen van GET (graafgereedschappen) met CapSure-borging voor snelle, eenvoudige en veilige installatie zonder dat een hamer nodig is. CapSure-punten, schermen en zijbeschermers kunnen eenvoudig worden vergrendeld en ontgrendeld door een 3/4" (19 mm) ratel 180° te draaien.

Specificaties van wiellader 988K XE

Motor

Motortype	Cat C18-ACERT	
Emissies	Tier 4 Final/Stage IV	
Nominaal toerental	1700 tpm	
Toerental voor piekvermogen	1500 tpm	
Bruto – ISO 14396	432 kW	580 hp
Bruto – SAE J1995	439 kW	588 hp
Nettovermogen – SAE J1349	403 kW	541 hp
Boring	145 mm	
Slag	183 mm	
Cilinderinhoud	18,1 l	
Piekkoppel bij (toerental) – SAE J1995	2852 Nm	
Koppeltoename	58%	

Airconditioningsysteem

Het airconditioningsysteem van deze machine bevat het gefluoreerde broeikasgas R134a als koelmiddel (potentiële bijdrage aan het broeikas effect = 1430). Het systeem bevat 1,8 kg koelmiddel, dat een CO₂-equivalent heeft van 2574 metrische ton.

Bedrijfsspecificaties

Bedrijfgewicht	52.781 kg
Nominaal laadvermogen – standaard (oppervlaktemateriaal)	11,3 metrische ton
Nominaal laadvermogen – standaard (los materiaal)	14,5 metrische ton
Nominaal laadvermogen – groot hefbereik (oppervlaktemateriaal)	11,3 metrische ton
Nominaal laadvermogen – hoog hefbereik (los materiaal)	14,5 metrische ton
Inhoud van de laadbak	4,7-13 m ³

Transmissie

Type transmissie	Cat elektrische aandrijfmotor met SR-systeem
Vooruit 1 (virtueel)	7 km/h
Vooruit 2 (virtueel)	11,3 km/h
Vooruit 3 (virtueel)	22,2 km/h
Vooruit 4 (virtueel)	32,1 km/h
Achteruit 1 (virtueel)	7 km/h
Achteruit 2 (virtueel)	11,3 km/h
Achteruit 3 (virtueel)	28,2 km/h

Hydraulisch systeem – heffen/kantelen

Hef-/kantelsysteem – Circuit	Elektrohydraulisch – positieve stroomregeling (PFC: Positive Flow Control), opbrengstverdeling
Pompen hef-/kantelsysteem	Plunjerpomp met variabele opbrengst
Maximale opbrengst bij 1400-1600 tpm	580 l/min
Instelling van overdrukventiel – Hef-/kantelsysteem	32.800 kPa
Hefcilinder – boring	210 mm
Hefcilinder – slag	1050 mm
Kantelcilinder – boring	269 mm
Kantelcilinder – slag	685 mm

Cabine van de machinist

ROPS/FOPS	ROPS/FOPS-constructie voldoet aan de normen ISO 3471:2008 en ISO 3449:2005 niveau II
-----------	--

Hydraulische cyclustijd

Terugkantelen	4,5 seconden
Heffen	8 seconden
Storten	2,2 seconden
Neerlaten, zweefstand omlaag	3,5 seconden
Totale cyclustijd hydraulisch systeem	18,2 seconden

Hydraulisch systeem – stuursysteem

Stuursysteem – circuit	Servo, lastdetectie
Stuursysteem – pomp	Plunjerpomp met variabele opbrengst
Maximale opbrengst bij 1400-1600 tpm	270 l/min
Uitschakelingsdruk besturingssysteem	30.000 kPa
Totale stuurhoek	86
Cyclustijd van stuursysteem (maximumtoerental)	3,4 seconden
Cyclustijd van stuursysteem (stationair)	5,6 seconden
Stuursysteem	ISO 5010:2007

Inhouden

Brandstoftank	555 l
Koelsysteem (watermantel)	112 l
Koelsystemen (aandrijflijn)	30 l
Motorcarter	60 l
Dieseluitlaatvloeistoftank	33 l
Transmissie	60 l
Differentiëlen en eindaandrijvingen – voor	186 l
Differentiëlen en eindaandrijvingen – achter	186 l
Hydraulisch systeem – uitrustingsstuk/stuursysteem	475 l

- Alle non-road dieselmotoren conform Tier 4 Final/Stage IV mogen alleen worden gebruikt met:
 - De machine kan worden gebruikt op dieselbrandstof met een ultralaag zwavelgehalte (Ultra Low Sulfur Diesel (ULSD) met 15 ppm (mg/kg) zwavel of minder) of tot B20-biodiesel gemengd met ULSD dat voldoet aan de specificaties ASTM D7467.
 - Cat DEO-ULS™ of oliën die aan de specificaties Cat ECF-3, API CJ-4 en ACEA E9 voldoen.
 - Gebruik uitsluitend DEF die voldoet aan de normen ISO 22241-1.

Assen

Vóór	Vast
Achter	Draaitap
Pendelhoek	13

Remmen

Remmen	ISO 3450:2011
--------	---------------

Geluidsprestaties – Tier 4 Final/Stage IV

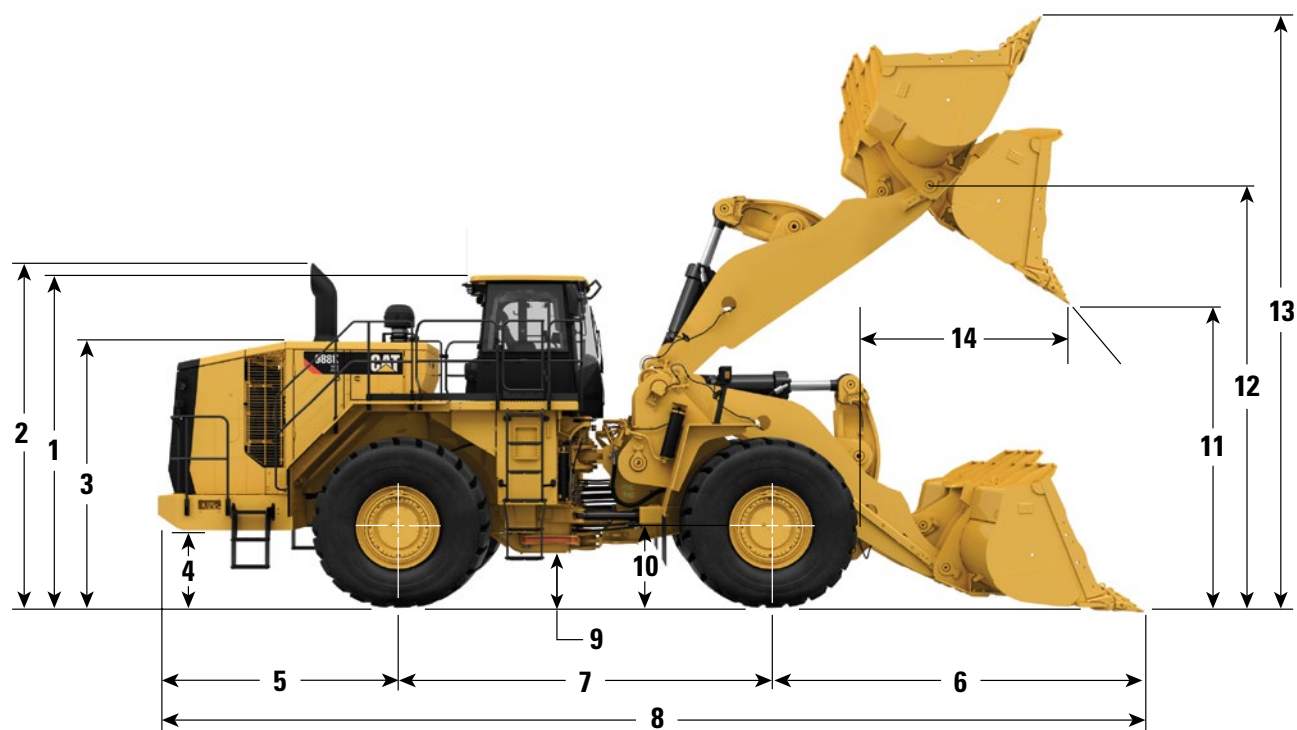
Geluidsniveau in de cabine (ISO 6396)	72 dB(A)
Geluidsniveau van machine (ISO 6395)	109 dB(A)

- Het geluidsdrukkniveau in de cabine is gemeten volgens de testprocedures en omstandigheden die zijn gespecificeerd in ISO 6396:2008. De meting is uitgevoerd bij 70% van het maximumtoerental van de motorkoelventilator.
- Gehoorbescherming kan nodig zijn wanneer de machine met een cabine wordt gebruikt die niet naar behoren is onderhouden, of wanneer de deuren en ramen gedurende lange perioden open staan of in een lawaaierige omgeving.
- Het geluidsvermogensniveau van de machine is gemeten volgens de testprocedures en condities gespecificeerd in ISO 6395:2008. De meting is uitgevoerd bij 70% van het maximumtoerental van de motorkoelventilator.

Specificaties van wiellader 988K XE

Afmetingen

Alle afmetingen zijn bij benadering.



	Standaardhefbereik	Groter hefbereik
1 Maaiveld tot bovenkant van ROPS-constructie	4187 mm	4187 mm
2 Hoogte tot bovenkant van uitlaatpijpen	4498 mm	4498 mm
3 Maaiveld tot bovenkant van motorkap	3334 mm	3334 mm
4 Maaiveld tot vrije hoogte van bumper	933 mm	933 mm
5 Hartlijn van achteras tot bumper	3187 mm	3187 mm
6 Hartlijn van vooras tot tandpunt van laadbak	4467 mm	4854 mm
7 Wielbasis	4550 mm	4550 mm
8 Maximale totale lengte	12.204 mm	12.582 mm
9 Maaiveld tot speling van onderste koppelingspennen	568 mm	568 mm
10 Maaiveld tot midden van assen	978 mm	978 mm
11 Speling bij maximale hefhoogte	3445 mm	3882 mm
12 Bakpenhoogte bij maximale hefhoogte	5479 mm	5881 mm
13 Maximale totale hoogte – laadbak geheven	7455 mm	7849 mm
14 Reikwijdte bij maximale hefhoogte	2074 mm	2130 mm

Opmerking: specificaties zijn berekend met rotsbak van 6,9 m³ (9,0 yd³) en Michelin XLDD2 met 978 mm hartlijn van achterashoogte.

Laadbakinhoud/Keuzetabel voor materiaaldichtheid

Standaard heffen/hoog heffen

Nominaal laadvermogen (oppervlak groeve) – 11,3 metrische ton

Materiaaldichtheid		Volume van laadbak
kg/m ³	ton/m ³	m ³
1468-1614	1,47-1,61	7,6
1638-1801	1,64-1,80	6,9
1766-1942	1,77-1,94	6,4

Standaard heffen/hoog heffen

Nominaal laadvermogen (los materiaal) – 14,5 metrische ton

Materiaaldichtheid		Volume van laadbak
kg/m ³	ton/m ³	m ³
1510-1667	1,51 -1,67	9,6
1726-1905	1,73-1,90	8,4
1908-2105	1,91-2,11	7,6

Opmerking: nominaal laadvermogen is het materiaalgewicht in de bak waarvoor de lader is ontworpen om te vervoeren, exclusief het gewicht van de laadbak, het graafgereedschap (GET) en het slijtmateriaal. Nominale laadvermogens worden gepubliceerd op 100%, zelfs al staat Caterpillar 110% toe. Deze waarden worden gegeven in termen van volume. Er is geen rekening gehouden met gewichten van verschillende materialen met beperkte dichtheid, omdat ze zo divers zijn.

Specificaties van wiellader 988K XE

Bedrijfsspecificaties van aggregatepakket – Standaardhefbereik

		Banden voor 988K XE met standaardhefbereik: 35/65 R33 XLDD2, onderdeelnr.: 399-4568, SLR: 978			
		Universeel			
		Segmenten			
		Recht			
Onderdeelnummer van de bak		472-0120	435-4029	347-4990	347-4980
Afgestreken capaciteit	m ³	8,0	7,0	6,0	5,5
Capaciteit met kopvorming (nominaal)	m ³	9,6	8,4	7,6	6,9
Bakbreedte	mm	3897	3897	3897	3897
Vrije storthoogte bij maximale hefhoogte en storthoek van 45° (kaal)	mm	3642	3741	3818	3902
Reikwijdte in hoogste stand en storthoek van 45° (kaal)	mm	1898	1787	1722	1645
Reikwijdte met hefarmen horizontaal en laadbak op maaiveld (met tanden)	mm	3917	3768	3668	3554
Graafdiepte (segment)	mm	200	208	200	195
Totale lengte (laadbak op maaiveld)	mm	11.965	11.822	11.716	11.598
Totale hoogte met laadbak in hoogste stand	mm	7830	7688	7591	7487
Draaicirkel van lader (SAE-transport met tanden)	mm	17.406	17.325	17.261	17.192
Volledige storthoek	graden	50	50	50	50
Statisch kantelmoment, recht (starre band)*	kg	41.081	41.549	41.949	42.351
Statisch kantelmoment recht (ISO) (met indrukking luchtbanden)*	kg	38.427	38.947	39.358	39.783
Statisch kantelmoment – Volledig geknikt (knikgestuurd 35°) (starre band)*	kg	36.700	37.152	37.543	37.931
Statisch kantelmoment – Volledig geknikt (knikgestuurd 35°) (ISO) (indrukking luchtbanden)*	kg	32.635	33.158	33.565	33.987
Statisch kantelmoment – Volledig geknikt (knikgestuurd 43°) (starre band)*	kg	34.573	35.017	35.404	35.786
Statisch kantelmoment – Volledig geknikt (knikgestuurd 43°) (ISO) (indrukking luchtbanden)*	kg	30.105	30.624	31.026	31.441
Opbrekkracht**	kN	381	413	437	468
Bedrijfgewicht	kg	55.533	55.257	54.969	54.729
Gewichtsverdeling bij SAE-transport (onbeladen)					
Vóór	kg	28.451	27.973	27.481	27.064
Achter	kg	27.081	27.284	27.488	27.665
Gewichtsverdeling bij SAE-transport (beladen)					
Vóór	kg	51.999	51.403	50.859	50.361
Achter	kg	18.048	18.369	18.625	18.883

*Statische kantelmomenten en bedrijfgewichten zijn gebaseerd op volle vloeistoftanks en een machinist van 80 kg.

**Opbrekkracht wordt gemeten 102 mm achter het uiteinde van het mes met scharnierpen van de laadbak als draaipunt overeenkomstig SAE J732C.

Voldoet volledig aan ISO 14397-1:2007.

Bedrijfsspecificaties – Standaardhefbereik

		Banden voor 988K XE met standaardhefbereik: 35/65 R33 XLDD2, onderdeelnr.: 399-4568, SLR: 978					
		Universeel		Steen			HD rots
Baktype		Adapters of BOCE		X130	X130	X130	X130
Graafwerktuig		Recht	Recht	Spade	Spade	Spade	Spade
Mestype		347-4990	347-4980	498-9992	498-9990	498-9988	498-9994
Onderdeelnummer van de bak		347-4990	347-4980	498-9992	498-9990	498-9988	498-9994
Afgestreken capaciteit	m ³	6,0	5,5	6,5	5,5	5,0	5,0
Capaciteit met kopvorming (nominaal)	m ³	7,6	6,9	7,6	6,9	6,4	6,4
Bakbreedte	mm	3897	3897	4020	4020	4020	4080
Vrije storthoogte bij maximale hefhoogte en storthoek van 45° (kaal)	mm	3818	3902	3603	3681	3736	3722
Vrije storthoogte bij maximale hefhoogte en storthoek van 45° (met tanden)	mm	—	—	3414	3492	3547	3520
Reikwijdte in hoogste stand en storthoek van 45° (kaal)	mm	1722	1645	1936	1858	1803	1816
Reikwijdte in hoogste stand en storthoek van 45° (met tanden)	mm	—	—	2117	2040	1984	1989
Reikwijdte met hefarmen horizontaal en laadbak op maaiveld (met tanden)	mm	3668	3554	4233	4123	4045	4067
Graafdiepte (segment)	mm	200	195	201	201	201	201
Totale lengte (laadbak op maaiveld)	mm	11.716	11.598	12.281	12.171	12.093	12.115
Totale hoogte met laadbak in hoogste stand	mm	7591	7488	7557	7455	7381	7384
Draaicirkel van lader (SAE-transport met tanden)	mm	17.261	17.192	17.429	17.366	17.321	17.344
Volledige storthoek	graden	49,8	49,8	49,8	49,8	49,8	50
Statisch kantelmoment, recht (starre band)*	kg	36.029	36.412	35.067	35.604	35.651	34.592
Statisch kantelmoment recht (ISO) (met indrukking luchtbanden)*	kg	33.859	34.261	32.922	33.477	33.543	32.494
Statisch kantelmoment – Volledig geknikt (knikgestuurd 35°) (starre band)*	kg	32.325	32.697	31.377	31.906	31.946	30.888
Statisch kantelmoment – Volledig geknikt (knikgestuurd 35°) (ISO) (indrukking luchtbanden)*	kg	29.081	29.478	28.164	28.716	28.783	27.738
Statisch kantelmoment – Volledig geknikt (knikgestuurd 43°) (starre band)*	kg	30.526	30.893	29.586	30.110	30.148	29.090
Statisch kantelmoment – Volledig geknikt (knikgestuurd 43°) (ISO) (indrukking luchtbanden)*	kg	26.961	27.355	26.053	26.603	26.668	25.626
Opbrekkracht**	kN	437	468	371	394	410	402
Bedrijfgewicht	kg	52.334	52.094	52.902	52.559	52.531	53.510
Gewichtsverdeling bij SAE-transport (onbeladen)							
Vóór	kg	28.687	28.270	29.779	29.144	29.118	30.717
Achter	kg	23.647	23.824	23.122	23.414	23.413	22.793
Gewichtsverdeling bij SAE-transport (beladen)							
Vóór	kg	46.947	46.467	48.073	47.382	47.317	48.922
Achter	kg	16.727	16.967	16.168	16.516	16.553	15.928

*Statische kantelmomenten en bedrijfgewichten zijn gebaseerd op volle vloeistoftanks en een machinist van 80 kg.

**Opbrekkracht wordt gemeten 102 mm achter het uiteinde van het mes met scharnierpen van de laadbak als draaipunt overeenkomstig SAE J732C.

Voldoet volledig aan ISO 14397-1:2007.

Specificaties van wiellader 988K XE

Bedrijfsspecificaties van aggregatepakket – Groot hefbereik

		Banden voor 988K XE voor groot hefbereik: 35/65 R33 XLDD2, onderdeelnr.: 399-4568, SLR: 978			
		Universeel			
		Segmenten			
		Recht			
Onderdeelnummer van de bak		472-0120	435-4029	347-4990	347-4980
Afgestreken capaciteit	m ³	8,0	7,0	6,0	5,5
Capaciteit met kopvorming (nominaal)	m ³	9,6	8,4	7,6	6,9
Bakbreedte	mm	3897	3897	3897	3897
Vrije storthoogte bij maximale hefhoogte en storthoek van 45° (kaal)	mm	4035	4135	4211	4296
Reikwijdte in hoogste stand en storthoek van 45° (kaal)	mm	1987	1876	1811	1734
Reikwijdte met hefarmen horizontaal en laadbak op maaiveld (met tanden)	mm	4256	4107	4007	3893
Graafdiepte (segment)	mm	219	227	219	214
Totale lengte (laadbak op maaiveld)	mm	12.371	12.227	12.122	12.005
Totale hoogte met laadbak in hoogste stand	mm	8224	8082	7985	7881
Draaicirkel van lader (SAE-transport met tanden)	mm	17.741	17.660	17.595	17.525
Volledige storthoek	graden	50	50	50	50
Statisch kantelmoment, recht (starre band)*	kg	41.325	41.734	42.110	42.474
Statisch kantelmoment recht (ISO) (met indrukking luchtbanden)*	kg	32.825	39.289	39.678	40.068
Statisch kantelmoment – Volledig geknikt (knikgestuurd 35°) (starre band)*	kg	36.750	37.149	37.518	37.871
Statisch kantelmoment – Volledig geknikt (knikgestuurd 35°) (ISO) (indrukking luchtbanden)*	kg	32.691	33.166	33.554	33.944
Statisch kantelmoment – Volledig geknikt (knikgestuurd 43°) (starre band)*	kg	34.529	34.923	35.289	35.636
Statisch kantelmoment – Volledig geknikt (knikgestuurd 43°) (ISO) (indrukking luchtbanden)*	kg	30.027	30.502	30.888	31.276
Opbrekkracht**	kN	350	380	403	431
Bedrijfsgegewicht	kg	58.463	58.187	57.899	57.659
Gewichtsverdeling bij SAE-transport (onbeladen)					
Vóór	kg	28.499	28.001	27.486	27.051
Achter	kg	29.963	30.187	30.413	30.608
Gewichtsverdeling bij SAE-transport (beladen)					
Vóór	kg	53.223	52.622	52.063	51.558
Achter	kg	19.755	20.080	20.351	20.616

*Statische kantelmomenten en bedrijfs gewichten zijn gebaseerd op volle vloeistoftanks en een machinist van 80 kg.

**Opbrekkracht wordt gemeten 102 mm achter het uiteinde van het mes met scharnierpen van de laadbak als draaipunt overeenkomstig SAE J732C. Voldoet volledig aan ISO 14397-1:2007.

Bedrijfsspecificaties – Groot hefbereik

		Banden voor 988K XE met groot hefbereik: 35/65 R33 XLDD2, onderdeelnr.: 399-4568, SLR: 978 mm					
		Universeel		Steen			HD rots
Baktype		Adapters of BOCE		X130	X130	X130	X130
Graafwerktuig		Recht	Recht	Spade	Spade	Spade	Spade
Mestype		347-4990	347-4980	498-9992	498-9990	498-9988	498-9994
Onderdeelnummer van de bak		347-4990	347-4980	498-9992	498-9990	498-9988	498-9994
Afgestreken capaciteit	m ³	6,0	5,5	6,5	5,5	5,0	5,0
Capaciteit met kopvorming (nominaal)	m ³	7,6	6,9	7,6	6,9	6,4	6,4
Bakbreedte	mm	3897	3897	4020	4020	4020	4080
Vrije storthoogte bij maximale hefhoogte en storthoek van 45° (kaal)	mm	4211	4296	3997	4074	4130	4116
Vrije storthoogte bij maximale hefhoogte en storthoek van 45° (met tanden)	mm	—	—	3808	3885	3940	3914
Reikwijdte in hoogste stand en storthoek van 45° (kaal)	mm	1811	1734	2024	1947	1892	1905
Reikwijdte in hoogste stand en storthoek van 45° (met tanden)	mm	—	—	2206	2128	2073	2077
Reikwijdte met hefarmen horizontaal en laadbak op maaiveld (met tanden)	mm	4007	3893	4572	4462	4384	4406
Graafdiepte (segment)	mm	219	214	220	220	220	220
Totale lengte (laadbak op maaiveld)	mm	12.122	12.005	12.688	12.578	12.500	12.521
Totale hoogte met laadbak in hoogste stand	mm	7985	7881	7951	7849	7775	7778
Draaicirkel van lader (SAE-transport met tanden)	mm	17.595	17.525	17.763	17.699	17.654	17.678
Volledige storthoek	graden	50	50	50	50	50	50
Statisch kantelmoment, recht (starre band)*	kg	33.846	34.190	32.933	33.427	33.456	32.402
Statisch kantelmoment recht (ISO) (met indrukking luchtbanden)*	kg	31.957	32.321	31.063	31.576	31.622	30.577
Statisch kantelmoment – Volledig geknikt (knikgestuurd 35°) (starre band)*	kg	30.229	30.566	29.329	29.818	29.842	28.790
Statisch kantelmoment – Volledig geknikt (knikgestuurd 35°) (ISO) (indrukking luchtbanden)*	kg	27.271	27.634	26.393	26.908	26.958	25.918
Statisch kantelmoment – Volledig geknikt (knikgestuurd 43°) (starre band)*	kg	28.474	28.806	27.580	28.065	28.088	27.036
Statisch kantelmoment – Volledig geknikt (knikgestuurd 43°) (ISO) (indrukking luchtbanden)*	kg	25.199	25.559	24.330	24.842	24.891	23.852
Opbrekkracht**	kN	403	431	341	363	377	370
Bedrijfgewicht	kg	53.806	53.566	54.374	54.031	54.003	54.982
Gewichtsverdeling bij SAE-transport (onbeladen)							
Vóór	kg	29.321	28.886	30.548	29.797	29.770	31.454
Achter	kg	24.485	24.680	23.916	24.234	24.233	23.528
Gewichtsverdeling bij SAE-transport (beladen)							
Vóór	kg	48.518	48.028	49.689	48.979	48.919	50.609
Achter	kg	16.628	16.878	16.025	16.391	16.423	15.712

*Statische kantelmomenten en bedrijfgewichten zijn gebaseerd op volle vloeistoftanks en een machinist van 80 kg.

**Opbrekkracht wordt gemeten 102 mm achter het uiteinde van het mes met scharnierpen van de laadbak als draaipunt overeenkomstig SAE J732C.

Voldoet volledig aan ISO 14397-1:2007.

Standaarduitrusting

De standaarduitrusting kan variëren. Raadpleeg uw Cat dealer voor bijzonderheden.

ELEKTRISCH

- Achteruitrijalarm
- Dynamo, één, 150 A
- Accu's, droog
- Omvormer, 10/15 A, 24 V naar 12 V
- Verlichtingssysteem (halogeen, werklampen, verlichting toegang en onderhoudsplatform)
- Start- en laadsysteem, 24 V
- Startaansluiting voor noodstart
- Startvergrendeling in bumper
- Transmissievergrendeling in bumper
- Lampje voor gevaarlijke spanning

WERKOMGEVING VAN MACHINIST

- Grafische informatiedisplay, weergave van real-time bedrijfsinformatie, voor het uitvoeren van kalibraties en het aanpassen van de instellingen voor de machinist
- Airconditioning
- Cat Detect Vision, achteruitkijkcamerasysteem
- Overdrukcabine met geluidsisolatie, geïntegreerde beschermingsconstructie (ROPS/FOPS), radiovoorbereiding voor entertainment, inclusief antenne, luidsprekers, omvormer (12 V, 5 A) en voedingsaansluiting
- Bedieningshendels, hef- en kantelfunctie
- Verwarming, ontgooier
- Claxon, elektrisch
- Instrumenten, meters
 - Koelvloeistoftemperatuur
 - Motorurenteller
 - Temperatuur van hydrauliekolie
 - Temperatuur van aandrijflijfolie
- Verlichting, cabine, interieur
- Lunchtrommel, bekerhouders
- Voorbereid voor CB-radio

- Spiegels, achteruitkijk (extern gemonteerd)
- Trekkrachtregelsysteem
- Stoel, Cat Comfort-serie III, verwarming, ventilatie en luchtvering, op zes manieren verstelbaar
- Veiligheidsgordelalarm
- Veiligheidsgordel, oprolbaar, 76 mm breed
- STIC-regelsysteem
- UV-glas
- Virtuele versnellingsindicator
- Vital Information Management System (VIMS) met grafische informatiedisplay: externe gegevenspoort, aanpasbare machinistprofielen, cyclustimer, geïntegreerd ladingregelsysteem
- Wissers/sproeiërs (voor en achter)
 - Ruitenwissers voor en achter met intervalstand
- Richtingaanwijzers

AANDRIJFLIJN

- Remmen, oliegekoeld, meervoudige schijven, bedrijfsrem/noodrem
- Carteraftapzeven
- Elektrohydraulische parkeerrem
- Motor, C18 ACERT MEUI diesel, met turbocharger/nakoeling
- Motoruitschakeling op maaiveldhoogte
- Turbinevoorfilter, luchtinlaat van motor
- Radiateur, aluminium modulaire radiateur (AMR)
- Starthulp, ether, automatisch
- Gasklepvergrendeling, elektronisch
- Handmatige schakelaar en automatische brandstofontluchting
- Voorbereid voor Cat Production Measurement
- Cat SR-generator/pompaandrijving
- Cat SR-aandrijfmotor
- Cat geïntegreerde gevoede elektronica
- Automatische retarderregelingen

OVERIG

- Automatische bakafslagen
- Prijs van basismachine omvat premium velgen
- Hydraulisch aangedreven, op de koelvraag reagerende ventilator
- Koppelingen, Cat O-ringafdichtingen
- Deuren, servicetoegang (met vergrendeling)
- Milieuvriendelijke aftapkranen voor de motor, radiateur, hydrauliekolietank
- Brandstoftank, 555 l
- Koppeling, trekhaak met pen
- Slangen, Cat XT™
- Filter-/zeefsysteem voor hydrauliek, stuursysteem en remmen
- Cat Clean Emission Module
- Aftappunten voor oliemonsterafname
- Antivries, 50%-concentratie van Extended Life-koelvloeistof met bescherming tegen bevriezing tot -34 °C
- Toegang aan de achterkant tot cabine en onderhoudsplatform
- Stuurinrichting, load sensing
- Stootranden
- Afsluitbare doppen ter bescherming tegen vandalisme

Optionele uitrusting

De veranderingen in bedrijfsgewicht zijn bij benadering. Optionele uitrusting kan variëren. Raadpleeg uw Cat dealer voor bijzonderheden.

AANDRIJFLIJN

- Antivries voor -50° C
- Snel olieversingssysteem, Wiggins
- Motorblokverwarmer 120 V of 240 V
- Koelsysteem voor hoge omgevingstemperaturen
– Software
- Cat Production Measurement
- Beschermkap voor motorcarter

WERKOMGEVING VAN MACHINIST

- Cabinevoorfilter
- AM/FM-radio met cd-/MP3-speler
- Sirius-satellietradio met Bluetooth®
- Led-waarschuwingstroscoop
- Neerklapbare zonneklep op raam
- Op de handgreep gemonteerde spiegels

DIVERSE UITRUSTINGSSTUKKEN

- Spatborden voor weggebruik, voor en achter
- Brandstofsysteem met snelvulinrichting (Shaw-Aero)
- Starten bij lage temperaturen (extra startmotor plus twee accu's)
- Aggregaatoverslaguitvoering
- Bewakingsstelsel voor bandenspanning

Noodzakelijke uitrustingsstukken

Selecteer er één van elke groep. Verplichte en optionele uitrusting kunnen verschillen. Raadpleeg uw Cat dealer voor bijzonderheden.

ARMCONSTRUCTIE

- Standaard met twee ventielen
- Groot hef bereik met twee ventielen

- Automatisch smeersysteem
- Handmatig gesmeerde pennen

ELEKTRISCH

- Product Link, satelliet
- Product Link (mobiele telefonie)

STUURSYSTEEM

- Standaard stuursysteem
- Noodstuurinrichting

AANDRIJFLIJN

- Asoliekoeler
- Standaardassen
- Standaardbrandstofleidingen
- Verwarmde brandstofleidingen
- Standaardas
- As met sper
- As voor extreme temperaturen
- Standaardmotorluchtvoorfilter met turbinevoorfilter
- Tweetraps voorfilter
- Geen motorrem
- Motorrem

VERLICHTING

- Standaardverlichting
- HID-verlichting
- LED-verlichting

WERKOMGEVING VAN MACHINIST

- Standaardcabineglas
- In rubber opgehangen cabineglas
- Vaste glazen deur, standaard
- Schuifglas in deur
- Standaardcabineluchtfilter
- RESPA cabineluchtfilter
- Standaardspiegel
- Verwarmde spiegel
- Achteruitkijkcamera
- Achteruitkijkcamera met Cat Detect (objectdetectie)

HYDRAULIEK

- Rijregeling
- Geen rijcomfortsysteem
- Standaardhydrauliekolie
- Hydrauliekolie voor koud weer

ADHQ8060 (08-2017)
(Vertaling: 09-2017)

Voor meer complete informatie over Cat producten, dealeardiensten en industrieoplossingen kunt u ons op internet bezoeken op www.cat.com

© 2017 Caterpillar

Alle rechten voorbehouden

Materialen en specificaties kunnen zonder kennisgeving worden gewijzigd. De op de foto's afgebeelde machines kunnen voorzien zijn van extra opties. Neem contact op met uw Cat dealer voor beschikbare opties.

CAT, CATERPILLAR, SAFETY.CAT.COM, hun respectievelijke logo's, "Caterpillar Yellow" en de "Power Edge" trade dress alsmede de bedrijfs- en productidentiteit die hier gebruikt worden, zijn handelsmerken van Caterpillar en mogen niet zonder toestemming gebruikt worden.

