

986K

Wheel Loader



Engine

Model Engine
Emisi

Cat® C15 ACERT™
EPA Tier 4 Final AS/Stage IV EU,
atau Non-Jalan Raya Stage III
Tiongkok, dan MAR-1 Brasil yang
setara dengan Tier 3 dan Stage IIIA
335 kW 449 hp

Daya Kotor – ISO 14396

Bucket

Kapasitas Bucket 5-10,3 m³ 6,5-13,5 yd³

Spesifikasi Kerja

Muatan Tetap – Permukaan Kuari	10 metrik ton	11 ton
Muatan Tetap – Material Gembur (Standar)	12,7 metrik ton	14 ton
Muatan Tetap – Material Gembur (Pangkatan Tinggi)	11 metrik ton	12,1 ton
Bobot kerja	44.818 kg	98.806 lb

Menurunkan biaya per ton dengan ketahanan terpadu.

Daftar Isi

Struktur	4
Power Train	6
Hidraulik	8
Ruang Operator	10
Solusi Teknologi	12
Keselamatan	13
Kemudahan Servis	14
Dukungan Pelanggan	14
Keberlanjutan	15
Peralatan Pengolah Tanah Bucket	16
Efisiensi Kesesuaian Sistem	18
Spesifikasi Wheel Loader	19
Perlengkapan Standar	28
Perlengkapan Opsional	29
Attachment Wajib	30
Catatan	31





Wheel Loader Besar Cat® sudah dirancang dengan memperhitungkan ketahanan, memastikan kesiapan maksimum selama beberapa siklus pemakaian. Dengan optimalisasi kinerja dan penyederhanaan servis, alat berat kami membantu Anda memindahkan lebih banyak material secara efisien dan aman dengan biaya per ton yang lebih rendah.

Seri 986K baru melanjutkan warisan keandalan, kinerja, keselamatan, kenyamanan operator, kemudahan servis, dan efisiensi kami.

Struktur

Dibangun khusus untuk kondisi terberat.



Lift Arm

Kunci untuk mendapatkan waktu kerja dan produktivitas maksimal terletak pada lift arm kami yang telah teruji di lapangan.

- Visibilitas yang sangat baik ke tepi bucket dan area kerja melalui desain batang Z.
- Tegangan beban yang tinggi diserap oleh lift arm baja solid.
- Peningkatan kekuatan di area pin utama dengan memanfaatkan coran satu bagian.



Struktur yang Kokoh

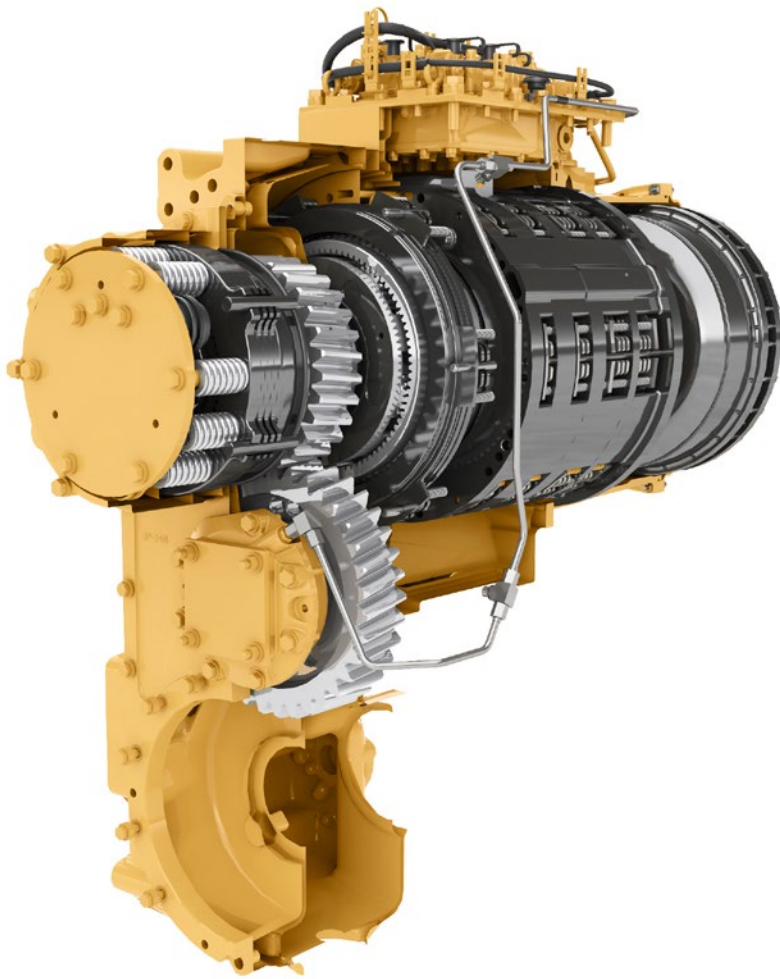
Keuntungan Anda ditingkatkan dengan struktur yang tahan lama dan mampu melewati berkali-kali siklus hidup dan tahan terhadap kondisi pemuatan terberat.

- Rangka belakang berpenampang kotak penuh tahan terhadap guncangan torsional dan gaya puntir.
- Pemasangan silinder kemudi tugas berat yang efisien mentransmisikan beban ke rangka.
- Area dudukan pivot gandar yang dicor menyebarkan beban tegangan dengan lebih baik demi peningkatan integritas struktural.



Linkage Depan

Untuk menjamin masa pakai yang lama dan keandalan, sambungan pin linkage memiliki desain pin berpelumas gemuk dengan sistem pelumasan otomatis.



Transmisi Cat® Planetary Powershift

Membangun kesuksesan dimulai dengan transmisi terbaik di industri yang dirancang khusus untuk aplikasi pertambangan.

- Pemindahan gigi yang mulus dan konsisten, serta efisiensi melalui kontrol elektronik terpadu.
- Roda-gigi dan poros yang diberi perlakuan panas memperpanjang umur komponen dan memaksimalkan keandalan.
- Empat kecepatan maju dan empat mundur untuk disesuaikan dengan aplikasi Anda.

Engine Cat C15 ACERT

Ketahanan dan efisiensi di jantung 986K Anda berasal dari engine Cat® C15 ACERT. Kinerja optimal dibangun di dalam engine 6 silinder dengan turbocharger ini.

- Memenuhi standar emisi Tier 4 Final/Stage IV, atau Non-Jalan Raya Stage III Tiongkok, dan MAR-1 Brasil yang setara dengan Tier 3 dan Stage IIIA.
- Mechanically Actuated Electronic Unit Injection (MEUI™) membuat C15 ACERT memiliki kontrol penuh atas pewaktuan injeksi, durasi, dan tekanan.
- Modul kontrol elektronik Advanced Diesel Engine Management (ADEM™) A4 mengelola suplai bahan bakar untuk mengoptimalkan kinerja dan menghasilkan respons engine yang cepat.





Power Train

Pindahkan material secara lebih efisien dengan peningkatan daya dan kontrol.

Pedal Penetral Transmisi

- Memperpanjang masa pakai rem servis dengan menetralkan transmisi saat rem servis diaktifkan.
- Memungkinkan penyaluran daya penuh ke sistem implement saat alat berat stasioner selama pemuatan truk.

- 1 **Titik Setel untuk Netralisasi** – Dimulainya modulasi tekanan rem servis
- 2 **Travel Pedal Penuh** – Tekanan rem maksimum



Hidrolik

Produktivitas memungkinkan Anda memindahkan material lebih banyak dan memproduksi lebih banyak.



Hidrolik Sensor Beban

Tingkatkan efisiensi dengan Sistem Hidrolik Sensor Beban. Sistem hidrolik sensor beban memaksimalkan kinerja dengan mengarahkan aliran cairan hidrolik melalui implement dan sistem kemudi hanya jika diperlukan.

- Penurunan konsumsi bahan bakar.
- Kinerja dan efisiensi yang konsisten dengan panas sistem yang lebih rendah.

Kontrol Elektro-Hidraulik

Produktivitas operator akan meningkat dengan fitur implement kami yang responsif.

- Kenyamanan pengoperasian melalui penghentian silinder hidraulik yang dikontrol secara elektronik.
- Tangani kontrol dengan penahan lembut yang mudah digunakan.
- Kickout implement otomatis yang mudah disetel dari dalam kabin.



Sistem Kemudi

Keyakinan dalam mengoperasikan loader dimulai dengan kontrol alat berat yang akurat berkat sistem kemudi hidraulik sensor beban 986K.

- Tingkatkan efisiensi dengan pompa piston kapasitas variabel kami.
- Capai pengaturan posisi yang akurat untuk kemudahan memuat di area yang sempit dengan artikulasi pengemudi 35 derajat.
- Tingkatkan kenyamanan operator dengan fungsi kontrol pengemudi dan transmisi terpadu.

Sistem Filtrasi

Nikmati manfaat peningkatan kinerja dan keandalan sistem hidraulik Anda dengan sistem filtrasi canggih kami.

- Filter balik cooler oli hidraulik.
- Filter pilot.
- Penyaring balik dan case drain di bagian dalam tangki hidraulik.
- Saringan oil cooler gandar bila terpasang.





Operator Anda dapat bekerja dengan lebih efisien dan tetap nyaman dengan fitur kabin kami yang terinspirasi dari pelanggan.

Masuk dan Keluar

Masuk dan keluar kabin dapat dilakukan dengan mudah dan aman berkat fitur ergonomis rancangan baru ini.

- Kemudi/sandaran lengan STIC™ yang dapat dilipat ke atas.
- Sudut tangga akses yang lebih landai.
- Penerangan tangga standar.

Kursi Cat Comfort Series III

Meningkatkan kenyamanan dan mengurangi kelelahan operator dengan kursi Cat Comfort Series III.

- Desain punggung sedang dan bantalan berkontur yang ekstra-tebal.
- Sistem suspensi udara.
- Tuas dan kontrol kursi yang mudah dijangkau untuk penyetelan enam arah.
- Pod implement dan kemudi STIC yang dipasang di kursi dan bergerak bersama kursi.
- Sabuk pengaman memendek sendiri selebar 76 mm (3 in.).
- Sabuk pengaman 4 titik opsional.



Panel Kontrol

Penempatan sakelar dan tampilan informasi yang ergonomis membuat operator Anda tetap nyaman sepanjang hari dan setiap hari.

- Sakelar membran lampu latar besar dilengkapi indikator aktivasi LED.
- Sakelar dilengkapi simbol ISO untuk identifikasi fungsi cepat.
- Sakelar rocker dua posisi mengaktifkan rem parkir elektro-hidrolik.





Ruang Operator

Kenyamanan dan ergonomik operator yang terbaik di kelasnya.

Lingkungan

Produktivitas operator ditingkatkan dengan lingkungan kabin yang bersih dan nyaman.

- Rasakan berkurangnya getaran berkat dudukan kabin isolasi dan suspensi udara kursi.
- Pertahankan temperatur kabin yang diinginkan dengan kontrol temperatur otomatis.
- Kabin bertekanan dengan udara berfilter.
- Penurunan tingkat kebisingan terhadap operator.
- Baki penyimpanan/kotak makanan di lantai yang praktis.



Solusi Teknologi

Produktivitas yang lebih tinggi melalui Sistem Elektronik Terpadu.

Kontrol elektronik terpadu menawarkan tingkat informasi yang fleksibel untuk lokasi dan operator. Integrasi ini menghasilkan alat berat yang cerdas dan memberikan lebih banyak informasi kepada operator untuk memaksimalkan produktivitas keduanya.

Tampilan Informasi

Kami bekerja keras untuk membantu pelanggan dan operator melakukan yang terbaik melalui tampilan informasi layar sentuh kami yang baru ditingkatkan.

- Pengoperasian intuitif dan navigasi yang mudah dengan antarmuka pengguna yang disempurnakan.
- Kurangi waktu servis dengan menjaga agar operator selalu mendapatkan informasi sistem alat berat.

Cat Production Measurement

Lakukan penimbangan muatan di dalam kabin, agar operator dapat menimbang beban sambil berjalan selama operasi pemuatan. Beban ditimbang saat bucket diangkat selama siklus angkat – sehingga menghilangkan kebutuhan untuk menghentikan siklus beban, dan meningkatkan efisiensi pemuatan.

- Operator dapat melihat bobot beban pada tampilan informasi.
- Umpan balik instan memberi operator kepercayaan diri untuk bekerja lebih efektif.
- Operator dapat melacak bobot dan siklus yang direkam menggunakan tampilan.

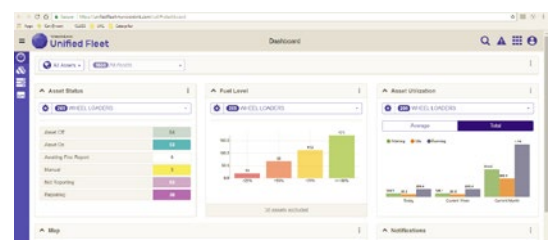
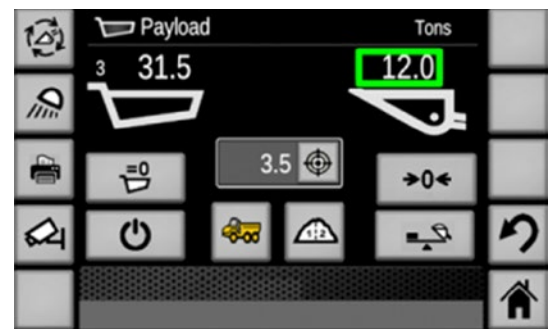
Sistem Monitoring Tekanan Ban (Tire Pressure Monitoring System, TPMS)

Pemantauan tekanan ban adalah fitur yang terintegrasi penuh yang memungkinkan operator untuk memantau pemompaan ban. Tersedia melalui Tampilan Informasi, operator dapat dengan cepat melihat setelan tekanan dan suhu terkini pada masing-masing ban.

Cat Product Link™ Elite

Menghindari tindakan mengira-ngira dalam mengelola peralatan dengan kemampuan monitoring jarak jauh Product Link.

- Aplikasi Advanced Productivity (Tersedia dengan Langganan) membantu mengoptimalkan operasi di lokasi kerja dengan laporan terperinci terkait muatan, siklus, bahan bakar, dan manajemen daftar material/truk jarak jauh.
- Akses informasi dari jarak jauh melalui antarmuka VisionLink® yang mudah digunakan.
- Maksimalkan waktu kerja dengan terus mendapatkan informasi tentang sistem alat berat dan kode diagnostik.
- Lacak pemanfaatan, penggunaan bahan bakar, dan ringkasan muatan alat berat.
- Terus dapatkan informasi terkini lokasi alat berat, jam meteran servis, dan status pelaporan.



Keselamatan

Memprioritaskan keselamatan Anda.

Kami terus meningkatkan produk demi mewujudkan lingkungan kerja yang aman bagi operator dan personel yang bertugas di lokasi kerja Anda.

Akses Alat Berat

- Alat berat yang dilengkapi dengan tangga di kiri dan kanan dengan sudut 45 derajat meningkatkan keselamatan kerja saat operator naik dan turun dari 986K.
- Tempat berjalan tidak terputus dengan permukaan anti-gelincir dirancang ke dalam area servis.
- Jaga tiga titik kontak sepanjang waktu melalui area servis yang dapat diakses dari permukaan tanah atau platform.



Visibilitas

- Kaca spion belakang terpasang pada rel pelindung eksternal memastikan peningkatan visibilitas demi pengoperasian yang aman.
- Cat Vision dan Cat Detect opsional yang dilengkapi radar meningkatkan kesadaran operator mengenai keadaan di sekitar alat berat.
- Lampu Halogen, HID, atau LED memberikan visibilitas area kerja yang sangat baik.
- Suar peringatan LED yang terpasang di kabin.

Lingkungan Operator

- Penurunan getaran pada operator dengan dudukan kabin terisolasi serta kontrol implement dan kemudi yang terpasang pada kursi
- Tingkat kebisingan dalam kabin yang rendah.
- Kabin bertekanan dengan udara berfilter.
- Sabuk pengaman standar 76 mm (3 in.) di kursi operator.

Kemudahan Servis

Meningkatkan waktu kerja dengan mengurangi waktu servis.



Kami dapat membantu Anda meraih sukses dengan memastikan 986K memiliki fitur desain untuk mengurangi waktu henti.

- Interval servis yang lebih lama untuk cairan dan filter.
- Servis yang aman dan mudah dengan akses di permukaan tanah atau platform dan titik servis yang dikelompokkan.
- Titik pelumasan terpusat dari permukaan tanah untuk memasukkan gemuk pelumas ke dalam sambungan pin linkage.
- Tap tekanan jarak jauh yang terpusat untuk komponen power train.
- Pusat servis listrik dari permukaan tanah dengan Jump Start Receptacle, Sakelar shutdown engine darurat, Sakelar pemutus baterai, dan Pemutus arus.

Dukungan Pelanggan

Dealer Cat tahu bagaimana agar alat berat pertambangan Anda tetap produktif.

Dukungan Dealer Cat yang Legendaris

Sebagai mitra paling berharga, dealer Cat selalu siap kapan pun Anda perlukan.

- Program perawatan pencegahan dan kontrak perawatan bergaransi.
- Ketersediaan suku cadang terbaik di kelasnya.
- Tingkatkan efisiensi Anda dengan pelatihan operator.
- Suku cadang Remanufaktur Cat Asli.



Keberlanjutan

Mengurangi dampak terhadap lingkungan.



Mengurangi Dampak terhadap Lingkungan

Keberlanjutan dirancang dan diintegrasikan dengan fitur-fitur 986K.

- Pematian Idle Engine dapat membantu menghemat bahan bakar dengan menghindari pengoperasian idle yang tidak perlu.
- Kurangi limbah dengan baterai bebas perawatan atau interval perawatan yang lebih panjang.
- Untuk membantu memaksimalkan umur alat berat, Caterpillar menyediakan beberapa opsi berkelanjutan seperti program Reman dan Certified Rebuild. Dengan program ini, komponen yang digunakan kembali atau diremanufaktur dapat menghemat biaya sekitar 40 hingga 70 persen, yang mengurangi biaya pengoperasian sekaligus mengurangi dampak terhadap lingkungan.
- Caterpillar menawarkan paket retrofit untuk menghadirkan fitur-fitur baru pada alat berat lama, sehingga memaksimalkan sumber daya. Dan, jika Anda mencermati program Cat Certified Rebuild, kit retrofit ini merupakan bagian dari proses rekondisi.

Peralatan Pengolah Tanah Bucket

Lindungi investasi Anda.

Bucket Seri Performance

Bucket Seri Performance dilengkapi profil optimal yang memaksimalkan retensi material dan meminimalkan waktu gali, sehingga menghasilkan produktivitas yang signifikan dan peningkatan efisiensi bahan bakar. Semua bucket 986K dibuat dengan desain Seri Performance.



1 – Bucket Batu

Dirancang untuk digunakan pada aplikasi pemuatan batu kapur dari samping atau depan dan batuan lain yang belum diproses. Aplikasi lainnya adalah pemuatan truk dan hopper untuk berbagai material kuari. GET mencakup pinggiran tajam berujung sekop dengan adaptor, segmen setengah panah, pelat keausan bawah, dan pelindung side bar.

2 – Bucket Batu Tugas Berat

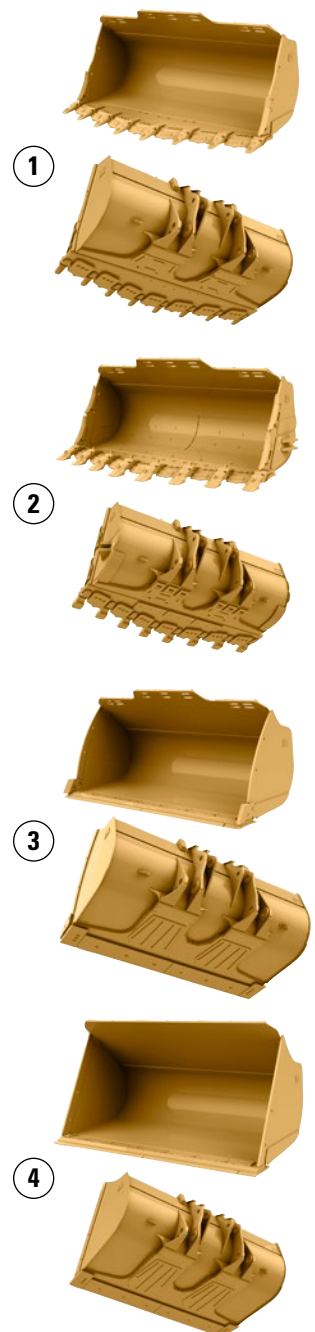
Didesain untuk digunakan dalam aplikasi seperti pemuatan material tambang yang sangat padat di muka tambang atau menangani material dengan abrasi sedang dan rentan benturan keras. GET mirip dengan bucket batu dengan tambahan lapisan lantai, lapisan separuh radius, dan pelat keausan pinggiran bawah yang dipasang dengan baut. Pelat keausan yang dipasang secara mekanis (MAWPS) seri 20 disediakan untuk perlindungan keausan tambahan dan meningkatkan kemudahan servis. Perlindungan ujung pinggiran alas, pelat ski, pelat keausan samping tambahan, sayap, dan set pelindung side bar ekstra juga disertakan.

3 – Bucket Serbaguna

Dirancang untuk digunakan terutama di penumpukan stok, penanganan ulang, dan aplikasi agregat. GET mencakup pinggiran dasar lurus dengan sistem pinggiran tajam yang dipasang dengan baut. Palang samping melengkung dipasang untuk membantu retensi material.

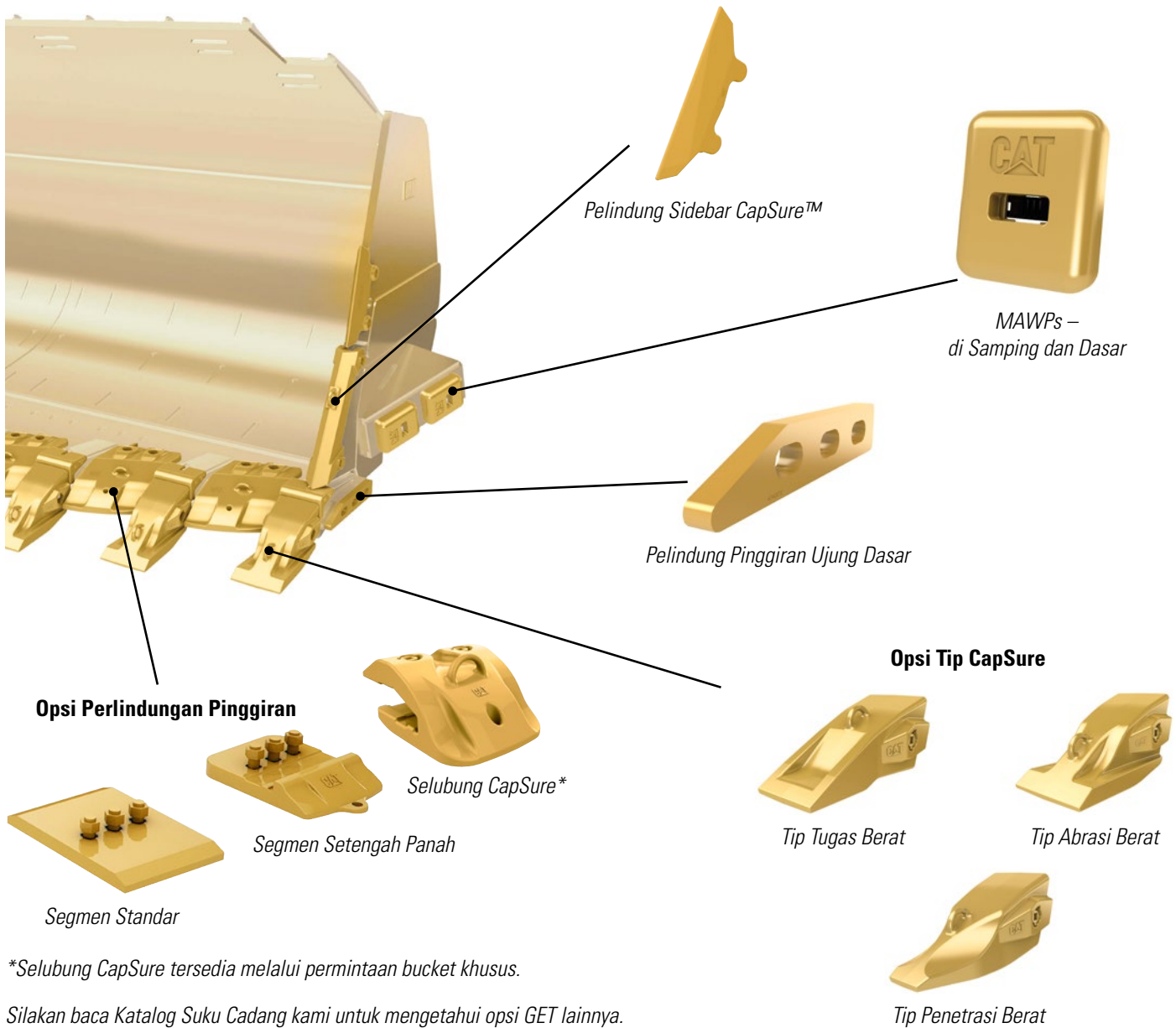
4 – Bucket Batu Bara

Dirancang dengan kapasitas yang lebih besar untuk digunakan dalam aplikasi dengan material berkerapatan ringan dan non-abrasif. GET mencakup pinggiran dasar lurus dengan sistem pinggiran tajam yang dipasang dengan baut.



Peralatan Pengolah Tanah Cat Advansys™

Lindungi komponen yang mahal. Kurangi biaya pengoperasian Anda. Maksimalkan kinerja alat berat Anda. Pilih berbagai GET Advansys yang dibangun untuk kinerja tinggi seperti ini untuk memenuhi kebutuhan aplikasi Anda.



*Selubung CapSure tersedia melalui permintaan bucket khusus.

Silakan baca Katalog Suku Cadang kami untuk mengetahui opsi GET lainnya.

Teknologi Retensi CapSure™

Sederhanakan penggantian komponen GET dengan retensi CapSure yang dipasang tanpa palu untuk pemasangan yang cepat, mudah, dan aman. Pelindung selubung dan sidebar serta tip CapSure mudah dikunci dan dibuka dengan memutar ratchet (roda gigi searah) ¾ inci (19 mm) sejauh 180 derajat.



Efisiensi Kesesuaian Sistem

Sistem pemuatan/pengangkutan yang efisien dimulai dengan kesesuaian yang ideal.

	735C	740C/745C	770G	772G	773E/773G
Pengangkatan Standar	3	4	4		
Pengangkatan Tinggi				5	6

Kombinasi yang Efisien

Untuk mendapatkan muatan truk yang penuh dengan waktu pemuatan minimum, sistem pemuatan/pengangkutan yang efisien dimulai dengan kesesuaian yang sempurna. Cat Wheel loader sesuai dengan truk artikulasi dan truk non-jalan raya Cat untuk memaksimalkan volume material yang dipindahkan dengan biaya pengoperasian per ton yang paling rendah.

Cat 986K yang dilengkapi dengan linkage standar, sebagai pasangan empat lintasan yang sempurna untuk 770G (38,6 metrik ton/42,6 ton). Seri 986K yang dilengkapi dengan linkage pengangkatan tinggi dengan kemampuan memuat 772G (47,7 metrik ton/52 ton) dalam 5 lintasan dan 773E atau 773G (56 metrik ton/61,7 ton) dalam 6 lintasan.

Spesifikasi Wheel Loader 986K

Engine

Model Engine	Cat C15 ACERT	
Emisi	Tier 4 Final/Stage IV, atau Cina Non-Jalan Raya Stage III dan Brasil MAR-1 yang setara dengan Tier 3 dan Stage IIIA	
Kecepatan Daya Puncak	1.600 rpm	
SAE J1995	340 kW	456 hp
SAE J1995 (DIN)	462 hp	
ISO 14396	335 kW	449 hp
ISO 14396 (DIN)	455 hp	
Kecepatan Tetapan	2.000 rpm	
EEC 80/1269	278 kW	373 hp
EEC 80/1269 (DIN)	378 hp	
ISO 9249	278 kW	373 hp
ISO 9249 (DIN)	378 hp	
SAE J1349	278 kW	373 hp
SAE J1349 (DIN)	378 hp	
Diameter	137 mm	5,4 in.
Langkah	171,5 mm	6,75 in.
Kapasitas Silinder	15,2 l	927 in ³
Torsi Puncak @ 1200 rpm – SAE J1995	2411 Nm	1778 lb-ft
Kenaikan Torsi	16%	

Spesifikasi Kerja

Bobot Kerja – Standar	44.355 kg	97.785 lb
Bobot Kerja – Pengangkatan Tinggi	47.175 kg	104.005 lb
Muatan Tetapan – Standar (Permukaan Kuari)	10 metrik ton	11 ton
Muatan Tetapan – Standar (Material Gembur)	12,7 metrik ton	14 ton
Muatan Tetapan – Pengangkatan Tinggi (Permukaan Kuari)	10 metrik ton	11 ton
Muatan Tetapan – Pengangkatan Tinggi (Material Gembur)	11 metrik ton	12,1 ton
Kisaran Kapasitas Bucket	5-10,3 m ³	6,5-13,5 yd ³
Kecocokan Truk Cat – Standar	770/735/740/745	
Kecocokan Truk Cat – Pengangkatan Tinggi	772/773	

Transmisi

Tipe Transmisi	Planetary Powershift Cat	
Maju 1	7,3 km/j	5 mpj
Maju 2	12,2 km/j	8 mpj
Penggerak Langsung – Maju 2	12,7 km/j	8 mpj
Penggerak Langsung – Maju 3	22 km/j	14 mpj
Penggerak Langsung – Maju 4	39 km/j	24 mpj
Mundur 1	7,6 km/j	5 mpj
Mundur 2	13,6 km/j	8 mpj
Penggerak Langsung – Mundur 2	14,1 km/j	9 mpj
Penggerak Langsung – Mundur 3	25 km/j	16 mpj
Penggerak Langsung – Mundur 4	40,8 km/j	25,4 mpj

Sistem Hidraulik – Angkat/Miring

Sistem Angkat/Miring – Sirkuit	Sensor Beban	
Pompa Sistem Angkat/Miring	Kapasitas variabel 2 × 110 cc	
Aliran Maksimum pada 2165 rpm	470 l/mnt.	123 Gal-AS/mnt.
Setelan Relief Valve – Angkat/Miring	27.900 kPa	4050 psi
Silinder Angkat – Diameter	190 mm	7,5 in.
Silinder Angkat – Langkah	1138 mm	45 in.
Silinder Kemiringan – Diameter	170 mm	6,7 in.
Silinder Kemiringan – Langkah	722 mm	28,4 in.

Spesifikasi Wheel Loader 986K

Waktu Siklus Hidraulik

Serok	4,5 Detik
Angkat	9 Detik
Buang	3,5 Detik
Turun	5,2 Detik
Turun Mengambang Rendah	4,3 Detik
Waktu Siklus Hidraulik Total	21,3 Detik

Kapasitas Isi Ulang Servis

Tangki Bahan Bakar	535 L	141 Gal-AS.
Tangki Bahan Bakar (Pangkatan Pendek)	481 L	127 Gal-AS.
Sistem Pendinginan	100 l	26 Gal-AS.
Karter	34 l	9 Gal-AS.
Tangki Cairan Gas Buang Diesel (hanya Tier 4 Final/Stage IV)	23 l	6 Gal-AS.
Transmisi	75 l	20 Gal-AS.
Oli Gandar		
Diferensial dan Final Drive – Depan	186 l	49 Gal-AS.
Diferensial dan Final Drive – Belakang	170 l	45 Gal-AS.
Isian Pabrik Sistem Hidraulik	330 l	87 Gal-AS.
Sistem Hidraulik (tangki saja)	130 l	34 Gal-AS.

Sistem Penyejuk Udara

Sistem penyejuk udara pada alat berat ini mengandung refrigerant gas ramah rumah kaca terfluorinasi R134a (Potensi Pemanasan Global = 1430). Sistem ini berisi 1,8 kg refrigerant yang mengandung CO₂ setara 2,574 metrik ton.

Gandar

Depan	Tetap
Belakang	Trunion
Sudut Osilasi	±12,5°
Sudut Osilasi (pengaturan rantai)	±8,5°

Rem

Rem	ISO 3450:2011
-----	---------------

Sistem Hidraulik – Kemudi

ISO 5010:2007	
Sistem Kemudi – Sirkuit	Sensor Beban
Sistem Kemudi – Pompa	Piston, kapasitas variabel
Aliran Maksimum @ 1400 rpm	200 l/mnt. 52 Gal-AS/mnt.
Tekanan Cutoff Kemudi	27.600 kPa 4000 psi
Sudut Kemudi Total	70°

Kabin Operator

ROPS/FOPS	ROPS/FOPS memenuhi standar ISO 3471:2008 (ROPS) dan ISO 3449:2005 Level II (FOPS)
-----------	---

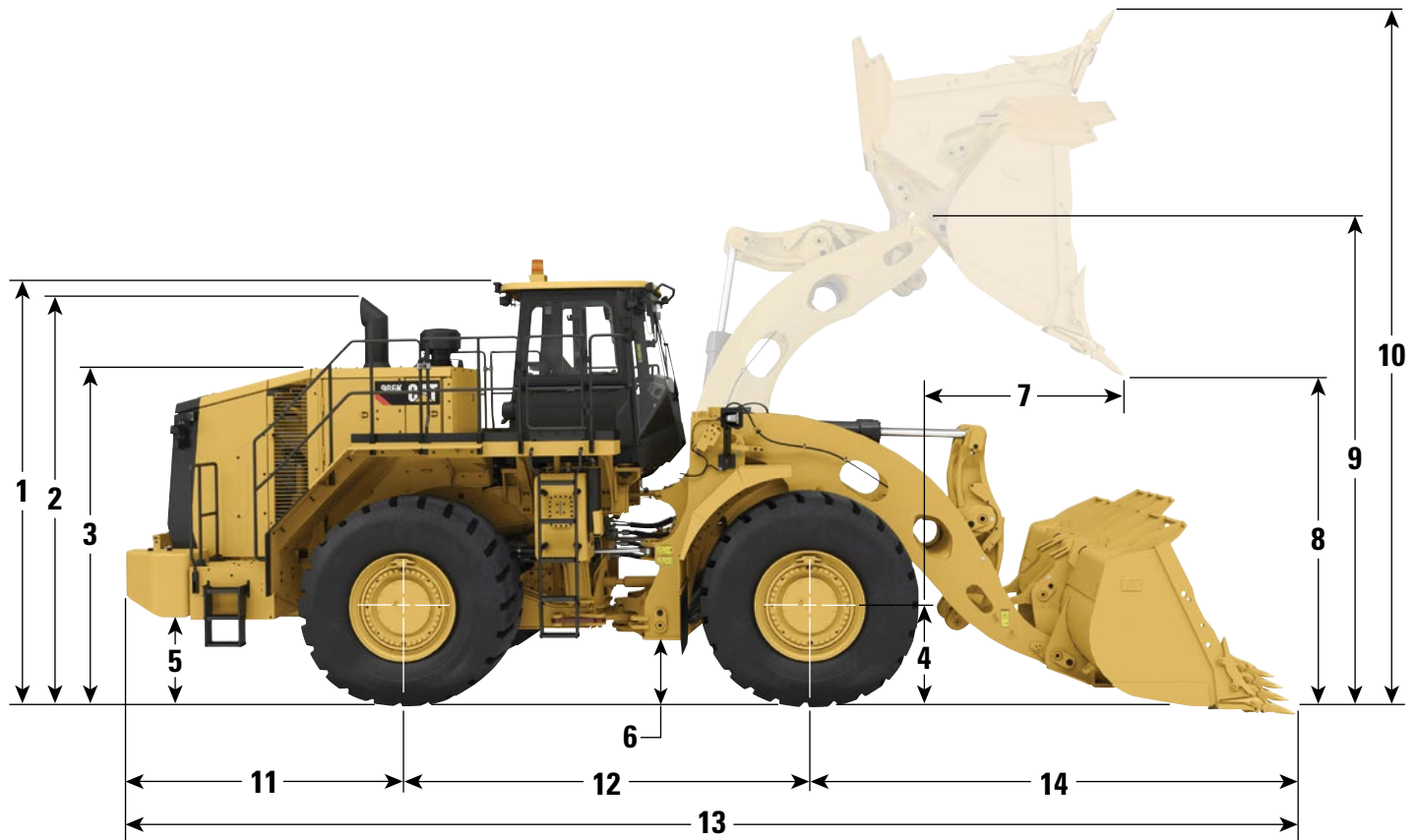
Kinerja Suara

	Standar	Peredaman
Tingkat Kebisingan Operator (ISO 6396)	72 dB(A)	72 dB(A)
Tingkat Kebisingan Alat Berat (ISO 6395)	112 dB(A)	110 dB(A)

- Ketinggian tekanan suara bagi operator diukur sesuai dengan prosedur dan kondisi pengujian yang ditentukan dalam ISO 6396:2008. Pengukuran dilakukan pada kecepatan kipas pendingin engine 70 persen dari maksimum.
- Alat pelindung pendengaran mungkin diperlukan apabila alat berat dioperasikan dengan kabin yang tidak dirawat dengan benar atau apabila pintu atau jendela terbuka selama jangka waktu yang lama atau di lingkungan yang bising.
- Tingkat daya suara alat berat diukur sesuai dengan prosedur dan kondisi pengujian yang ditentukan dalam ISO 6395:2008. Pengukuran dilakukan pada kecepatan kipas pendingin engine 70 persen dari maksimum.

Dimensi

Semua dimensi merupakan nilai perkiraan.



	Linkage Pengangkatan Standar		Linkage Pengangkatan Tinggi	
1 Permukaan Tanah ke Puncak ROPS	4100 mm	13,5 ft	4100 mm	13,5 ft
2 Permukaan Tanah ke Puncak Cerobong Gas Buang	4060 mm	13,3 ft	4060 mm	13,3 ft
3 Permukaan Tanah ke Puncak Kap	3270 mm	10,7 ft	3270 mm	10,7 ft
4 Permukaan Tanah ke Tengah Gandar Depan	978 mm	3,2 ft	978 mm	3,2 ft
5 Jarak Bebas Permukaan Tanah ke Tangki Bahan Bakar	691 mm	2,3 ft	691 mm	2,3 ft
6 Jarak Bebas Permukaan Tanah ke Hitch Bawah	459 mm	1,5 ft	459 mm	1,5 ft
7 Jangkauan pada Pengangkatan Maksimum	2175 mm	7,1 ft	2248 mm	7,4 ft
8 Jarak Bebas pada Pengangkatan Maksimum	3079 mm	10,1 ft	3538 mm	11,6 ft
9 Tinggi B-Pin pada Pengangkatan Maksimum	4912 mm	16,1 ft	5371 mm	17,6 ft
10 Tinggi Keseluruhan Maksimum, Bucket Terangkat	6817 mm	22,4 ft	7276 mm	23,9 ft
11 Garis Tengah Gandar Belakang ke Bumper	3132 mm	10,3 ft	3132 mm	10,3 ft
12 Jarak Roda	3810 mm	12,5 ft	3810 mm	12,5 ft
13 Panjang Keseluruhan Maksimum	11.143 mm	36,6 ft	11.591 mm	38,0 ft
14 Garis Tengah Gandar Depan ke Tip Bucket	4201 mm	13,8 ft	4649 mm	15,3 ft

Catatan: Spesifikasi dihitung dengan bucket batu 6,1 m³ (8,0 yd³).

Spesifikasi Wheel Loader 986K

Panduan Pemilihan Kapasitas Bucket/Kerapatan Material

Bucket Batu - Pengangkatan Standar/Pengangkatan Tinggi - 10 metrik ton (11 ton) Muatan Tetap (Permukaan Kuari)

Kerapatan Material				Volume Bucket	
kg/m ³	lb/yd ³	metrik ton/m ³	ton/yd ³	m ³	yd ³
1632-1795	2750-3025	1,63-1,80	1,38-1,51	6,1	8,0
1740-1914	2933-3227	1,74-1,91	1,46-1,61	5,7	7,5
1865-2051	3143-3457	1,86-2,05	1,57-1,73	5,4	7,0

Bucket Serbaguna – Pengangkatan Standar – 12,7 metrik ton (14 ton) Muatan Tetap (Material Lepas)*

Kerapatan Material				Volume Bucket	
kg/m ³	lb/yd ³	metrik ton/m ³	ton/yd ³	m ³	yd ³
1512-1663	2545-2800	1,51-1,66	1,27-1,40	8,4	11
1671-1838	2800-3080	1,67-1,84	1,40-1,54	7,6	10
1984-2183	3111-3422	1,98-2,18	1,56-1,71	6,9	9

Bucket Serbaguna – Pengangkatan Tinggi – 11 metrik ton (12,1 ton) Muatan Tetap (Material Lepas)

Kerapatan Material				Volume Bucket	
kg/m ³	lb/yd ³	metrik ton/m ³	ton/yd ³	m ³	yd ³
1310-1440	2200-2420	1,31-1,44	1,10-1,21	8,4	11
1447-1592	2420-2662	1,45-1,59	1,21-1,33	7,6	10
1719-1891	2689-2958	1,72-1,89	1,34-1,48	6,9	9

*Membutuhkan attachment aggregate handler.

Catatan: Muatan Tetap adalah bobot material dalam bucket yang mampu dibawa loader, tidak termasuk bobot bucket, GET, dan material aus. Muatan Tetap adalah nilai 100%, meskipun Caterpillar mengizinkan 110%. Nilai ini bersifat tetap dalam hal massa. Tidak ada pertimbangan untuk bobot berbagai material dengan kerapatan rendah karena terlalu bervariasi.

Spesifikasi Kerja – Pengangkatan Standar

Tipe Bucket		Batu			Batu HD
Peralatan Pengolah Tanah		Gigi & Segmen			Gigi & Segmen
Tipe Pinggiran Tajam		Sekop			Sekop
Nomor Suku Cadang Bucket		527-4050	527-4060	525-6140	527-4070
Kapasitas Rata	m ³	4,4	4,8	5,1	4,4
	yd ³	5,8	6,2	6,7	5,8
Kapasitas Munjung (tetapan)	m ³	5,4	5,7	6,1	5,4
	yd ³	7,0	7,5	8,0	7,0
Lebar	mm	3812	3812	3812	3840
	ft	12,5	12,5	12,5	12,6
Jarak Bebas Pembuangan pada Pengangkatan Penuh dan Pelepasan 45° (tepi)	mm	3363	3317	3278	3346
	ft	11,0	10,9	10,8	11,0
Jarak Bebas Pembuangan pada Pengangkatan Penuh dan Pelepasan 45° (dengan gigi)	mm	3164	3118	3079	3116
	ft	10,4	10,2	10,1	10,2
Jangkauan pada Pengangkatan dan Pelepasan 45° (pinggiran)	mm	1922	1968	2007	1969
	ft	6,3	6,5	6,6	6,5
Jangkauan pada Pengangkatan dan Pelepasan 45° (dengan gigi)	mm	2090	2136	2175	2143
	ft	6,9	7,0	7,1	7,0
Jangkauan dengan Lift Arm Horizontal dan Bucket Datar	mm	3820	3885	3940	3891
	ft	12,5	12,7	12,9	12,8
Kedalaman Penggalan	mm	155	155	155	134
	in.	6,1	6,1	6,1	5,3
Panjang Keseluruhan	mm	11.023	11.088	11.143	11.077
	ft	36,2	36,4	36,6	36,3
Tinggi Keseluruhan dengan Bucket pada Pengangkatan Penuh	mm	6716	6771	6817	6716
	ft	22,0	22,2	22,4	22,0
Radius Belok Jarak Bebas Loader (Angkut SAE dengan gigi)	mm	8714	8731	8745	8752
	ft	28,6	28,6	28,7	28,7
Sudut Pembuangan Penuh	derajat	-50	-50	-50	-50
Beban Kemiringan Statis Lurus (tanpa tertekannya ban)	kg	28.760	28.557	28.400	27.744
	lb	63.404	62.958	62.611	61.165
Beban Kemiringan Statis Lurus (dengan tertekannya ban)	kg	27.211	26.999	26.834	26.204
	lb	59.990	59.523	59.159	57.770
Beban Kemiringan Statis – Putaran Penuh (terartikulasi 35°) (tanpa tertekannya ban)	kg	25.403	25.207	25.056	24.387
	lb	56.004	55.572	55.238	53.765
Beban Kemiringan Statis – Putaran Penuh (terartikulasi 35°) (dengan tertekannya ban)	kg	23.110	22.902	22.742	22.106
	lb	50.949	50.490	50.137	48.735
Daya Dobrak	kN	336	323	313	325
	lbf	75.576	72.620	70.292	72.961
Bobot kerja	kg	44.605	44.732	44.818	45.505
	lb	98.336	98.616	98.806	100.320
Distribusi Bobot pada Angkut SAE (tanpa beban) – Depan	kg	23.207	23.440	23.602	24.767
	lb	51.162	51.676	52.034	54.601
Distribusi Bobot pada Angkut SAE (tanpa beban) – Belakang	kg	21.398	21.292	21.215	20.738
	lb	47.174	46.940	46.772	45.719
Distribusi Bobot pada Angkut SAE (dengan beban) – Depan	kg	39.865	40.131	40.324	41.412
	lb	87.887	88.475	88.898	91.297
Distribusi Bobot pada Angkut SAE (dengan beban) – Belakang	kg	14.740	14.600	14.494	14.093
	lb	32.496	32.188	31.954	31.070

Spesifikasi Wheel Loader 986K

Spesifikasi Kerja – Pengangkatan Standar

Tipe Bucket		Serbaguna				Bergerigi	Batu Bara
Peralatan Pengolah Tanah		BOCE					BOCE
Tipe Pinggiran Tajam		Lurus				Sekop	Lurus
Nomor Suku Cadang Bucket		512-1180	513-7400	513-7420	477-1900	519-1465	513-7450
Kapasitas Rata	m ³	5,2	5,9	6,6	7,3	5,1	9,0
	yd ³	6,8	7,7	8,6	9,6	6,7	11,8
Kapasitas Munjung (tetapan)	m ³	6,1	6,9	7,7	8,4	6,1	10,3
	yd ³	8,0	9,0	10,0	11,0	8,0	13,5
Lebar	mm	3729	3729	3729	3729	3812	3729
	ft	12,2	12,2	12,2	12,2	12,5	12,2
Jarak Bebas Pembuangan pada Pengangkatan Penuh dan Pelepasan 45° (tepi)	mm	3488	3403	3311	3222	3328	3117
	ft	11,4	11,2	10,9	10,6	10,9	10,2
Jarak Bebas Pembuangan pada Pengangkatan Penuh dan Pelepasan 45° (dengan gigi)	mm	—	—	—	—	3131	—
	ft	—	—	—	—	10,3	—
Jangkauan pada Pengangkatan dan Pelepasan 45° (pinggiran)	mm	1815	1900	1992	2081	2013	2161
	ft	6,0	6,2	6,5	6,8	6,6	7,1
Jangkauan pada Pengangkatan dan Pelepasan 45° (dengan gigi)	mm	—	—	—	—	2210	—
	ft	—	—	—	—	7,3	—
Jangkauan dengan Lift Arm Horizontal dan Bucket Datar	mm	3396	3516	3.646	3772	3928	3903
	ft	11,1	11,5	12,0	12,4	12,9	12,8
Kedalaman Penggalan	mm	143	143	143	143	115	160
	in.	5,6	5,6	5,6	5,6	4,5	6,3
Panjang Keseluruhan	mm	10.589	10.709	10.839	10.965	11.099	11.110
	ft	34,7	35,1	35,6	36,0	36,4	36,4
Tinggi Keseluruhan dengan Bucket pada Pengangkatan Penuh	mm	6860	6964	7078	7000	6779	7219
	ft	22,5	22,8	23,2	23,0	22,2	23,7
Radius Belok Jarak Bebas Loader (Angkut SAE dengan gigi)	mm	8663	8693	8727	8761	8769	8832
	ft	28,4	28,5	28,6	28,7	28,8	29,0
Sudut Pembuangan Penuh	derajat	-50	-50	-50	-50	-50	-50
Beban Kemiringan Statis Lurus (tanpa tertekannya ban)	kg	29.324	28.943	28.546	28.212	28.869	27.788
	lb	64.649	63.808	62.933	62.196	63.646	61.261
Beban Kemiringan Statis Lurus (dengan tertekannya ban)	kg	27.729	27.331	26.916	26.566	27.305	26.080
	lb	61.132	60.254	59.340	58.568	60.197	57.496
Beban Kemiringan Statis – Putaran Penuh (terartikulasi 35°) (tanpa tertekannya ban)	kg	25.962	25.594	25.211	24.890	25.535	24.465
	lb	57.237	56.426	55.581	54.874	56.295	53.936
Beban Kemiringan Statis – Putaran Penuh (terartikulasi 35°) (dengan tertekannya ban)	kg	23.611	23.223	22.817	22.477	23.223	21.973
	lb	52.053	51.198	50.303	49.553	51.198	48.442
Daya Dobrak	kN	374	346	319	297	323	275
	lbf	84.131	77.794	71.825	66.831	72.664	61.799
Bobot kerja	kg	44.255	44.486	44.730	44.905	44.391	45.332
	lb	97.564	98.074	98.612	98.997	97.864	99.939
Distribusi Bobot pada Angkut SAE (tanpa beban) – Depan	kg	22.496	22.913	23.357	23.692	22.811	24.503
	lb	49.594	50.514	51.493	52.233	50.290	54.019
Distribusi Bobot pada Angkut SAE (tanpa beban) – Belakang	kg	21.759	21.573	21.373	21.212	21.579	20.829
	lb	47.970	47.560	47.119	46.765	47.574	45.920
Distribusi Bobot pada Angkut SAE (dengan beban) – Depan	kg	39.169	39.653	40.168	40.571	39.642	41.621
	lb	86.353	87.421	88.554	89.445	87.395	91.759
Distribusi Bobot pada Angkut SAE (dengan beban) – Belakang	kg	15.085	14.832	14.562	14.333	14.749	13.710
	lb	33.257	32.699	32.104	31.599	32.516	30.226

BOCE= Pinggiran Tajam yang Dipasang dengan Baut

Spesifikasi Pengoperasian – Paket Agregat Pengangkatan Standar

Tipe Bucket		Serbaguna				Batu Bara
Peralatan Pengolah Tanah		BOCE				BOCE
Tipe Pinggiran Tajam		Lurus				Lurus
Nomor Suku Cadang Bucket		512-1180	513-7400	513-7420	477-1900	513-7450
Kapasitas Rata	m ³	5,2	5,9	6,6	7,3	9,0
	yd ³	6,8	7,7	8,6	9,6	11,8
Kapasitas Munjung (tetapan)	m ³	6,1	6,9	7,7	8,4	10,3
	yd ³	8,0	9,0	10,0	11,0	13,5
Lebar	mm	3729	3729	3729	3729	3729
	ft	12,2	12,2	12,2	12,2	12,2
Jarak Bebas Pembuangan pada Pengangkatan Penuh dan Pelepasan 45° (tepi)	mm	3488	3403	3311	3222	3117
	ft	11,4	11,2	10,9	10,6	10,2
Jarak Bebas Pembuangan pada Pengangkatan Penuh dan Pelepasan 45° (dengan gigi)	mm	—	—	—	—	—
	ft	—	—	—	—	—
Jangkauan pada Pengangkatan dan Pelepasan 45° (pinggiran)	mm	1815	1900	1992	2081	2161
	ft	6,0	6,2	6,5	6,8	7,1
Jangkauan pada Pengangkatan dan Pelepasan 45° (dengan gigi)	mm	—	—	—	—	—
	ft	—	—	—	—	—
Jangkauan dengan Lift Arm Horizontal dan Bucket Datar	mm	3396	3516	3646	3772	3903
	ft	11,1	11,5	12,0	12,4	12,8
Kedalaman Penggalian	mm	143	143	143	143	160
	in.	5,6	5,6	5,6	5,6	6,3
Panjang Keseluruhan	mm	10.589	10.709	10.839	10.965	11.110
	ft	34,7	35,1	35,6	36,0	36,4
Tinggi Keseluruhan dengan Bucket pada Pengangkatan Penuh	mm	6860	6964	7078	7000	7219
	ft	22,5	22,8	23,2	23,0	23,7
Radius Belok Jarak Bebas Loader (Angkut SAE dengan gigi)	mm	8663	8693	8727	8761	8832
	ft	28,4	28,5	28,6	28,7	29,0
Sudut Pembuangan Penuh	derajat	-50	-50	-50	-50	-50
Beban Kemiringan Statis Lurus (tanpa tertekannya ban)	kg	35.054	34.650	34.230	33.873	33.451
	lb	77.281	76.389	75.464	74.676	73.746
Beban Kemiringan Statis Lurus (dengan tertekannya ban)	kg	33.028	32.605	32.162	31.785	31.281
	lb	72.814	71.882	70.905	70.074	68.963
Beban Kemiringan Statis – Putaran Penuh (terartikulasi 35°) (tanpa tertekannya ban)	kg	30.959	30.571	30.168	29.827	29.404
	lb	68.254	67.398	66.509	65.758	64.824
Beban Kemiringan Statis – Putaran Penuh (terartikulasi 35°) (dengan tertekannya ban)	kg	27.835	27.421	26.989	26.625	26.099
	lb	61.366	60.453	59.500	58.698	57.538
Daya Dobrak	kN	374	346	319	297	275
	lbf	84.131	77.794	71.825	66.831	61.799
Bobot kerja	kg	46.695	46.926	47.170	47.345	47.772
	lb	102.944	103.453	103.991	104.377	105.318
Distribusi Bobot pada Angkut SAE (tanpa beban) – Depan	kg	20.746	21.163	21.607	21.942	22.752
	lb	45.736	46.655	47.635	48.374	50.160
Distribusi Bobot pada Angkut SAE (tanpa beban) – Belakang	kg	25.949	25.763	25.563	25.402	25.019
	lb	57.208	56.798	56.356	56.003	55.158
Distribusi Bobot pada Angkut SAE (dengan beban) – Depan	kg	41.929	42.431	42.965	43.387	44.501
	lb	92.438	93.545	94.720	95.652	98.109
Distribusi Bobot pada Angkut SAE (dengan beban) – Belakang	kg	17.466	17.195	16.906	16.659	15.971
	lb	38.507	37.909	37.271	36.726	35.210

BOCE= Pinggiran Tajam yang Dipasang dengan Baut

Spesifikasi Wheel Loader 986K

Spesifikasi Kerja – Pengangkatan Tinggi

Tipe Bucket		Batu			Batu HD
Peralatan Pengolah Tanah		Gigi & Segmen			Gigi & Segmen
Tipe Pinggiran Tajam		Sekop			Sekop
Nomor Suku Cadang Bucket		527-4050	527-4060	525-6140	527-4070
Kapasitas Rata	m ³	4,4	4,8	5,1	4,4
	yd ³	5,8	6,2	6,7	5,8
Kapasitas Munjung (tetapan)	m ³	5,4	5,7	6,1	5,4
	yd ³	7,0	7,5	8,0	7,0
Lebar	mm	3812	3812	3812	3840
	ft	12,5	12,5	12,5	12,6
Jarak Bebas Pembuangan pada Pengangkatan Penuh dan Pelepasan 45° (tepi)	mm	3821	3775	3737	3805
	ft	12,5	12,4	12,3	12,5
Jarak Bebas Pembuangan pada Pengangkatan Penuh dan Pelepasan 45° (dengan gigi)	mm	3623	3577	3538	3575
	ft	11,9	11,7	11,6	11,7
Jangkauan pada Pengangkatan dan Pelepasan 45° (pinggiran)	mm	1995	2041	2080	2042
	ft	6,5	6,7	6,8	6,7
Jangkauan pada Pengangkatan dan Pelepasan 45° (dengan gigi)	mm	2163	2209	2248	2216
	ft	7,1	7,2	7,4	7,3
Jangkauan dengan Lift Arm Horizontal dan Bucket Datar	mm	4184	4249	4304	4255
	ft	13,7	13,9	14,1	14,0
Kedalaman Penggalan	mm	203	203	203	181
	in.	8,0	8,0	8,0	7,1
Panjang Keseluruhan	mm	11.471	11.536	11.591	11.528
	ft	37,6	37,8	38,0	37,8
Tinggi Keseluruhan dengan Bucket pada Pengangkatan Penuh	mm	7174	7230	7276	7174
	ft	23,5	23,7	23,9	23,5
Radius Belok Jarak Bebas Loader (Angkut SAE dengan gigi)	mm	8914	8932	8948	8952
	ft	29,2	29,3	29,4	29,4
Sudut Pembuangan Penuh	derajat	-50	-50	-50	-50
Beban Kemiringan Statis Lurus (tanpa tertekannya ban)	kg	29.417	29.221	29.070	28.415
	lb	64.853	64.422	64.088	62.644
Beban Kemiringan Statis Lurus (dengan tertekannya ban)	kg	27.919	27.714	27.555	26.924
	lb	61.551	61.099	60.748	59.357
Beban Kemiringan Statis – Putaran Penuh (terartikulasi 35°) (tanpa tertekannya ban)	kg	25.805	25.616	25.471	24.803
	lb	56.891	56.473	56.153	54.682
Beban Kemiringan Statis – Putaran Penuh (terartikulasi 35°) (dengan tertekannya ban)	kg	23.428	23.225	23.070	22.436
	lb	51.650	51.202	50.861	49.463
Daya Dobrak	kN	336	323	312	324
	lbf	75.501	72.547	70.222	72.875
Bobot kerja	kg	47.425	47.552	47.638	48.325
	lb	104.553	104.833	105.023	106.537
Distribusi Bobot pada Angkut SAE (tanpa beban) – Depan	kg	22.883	23.132	23.304	24.558
	lb	50.449	50.997	51.377	54.140
Distribusi Bobot pada Angkut SAE (tanpa beban) – Belakang	kg	24.541	24.420	24.333	23.767
	lb	54.104	53.837	53.646	52.397
Distribusi Bobot pada Angkut SAE (dengan beban) – Depan	kg	40.772	41.053	41.255	42.438
	lb	89.886	90.507	90.952	93.559
Distribusi Bobot pada Angkut SAE (dengan beban) – Belakang	kg	16.653	16.498	16.382	15.887
	lb	36.713	36.372	36.117	35.024

Spesifikasi Kerja – Pengangkatan Tinggi

Tipe Bucket		Serbaguna				Bergerigi	Batu Bara
Peralatan Pengolah Tanah		BOCE					BOCE
Tipe Pinggiran Tajam		Lurus				Sekop	Lurus
Nomor Suku Cadang Bucket		512-1180	513-7400	513-7420	477-1900	519-1465	513-7450
Kapasitas Rata	m ³	5,2	5,9	6,6	7,3	5,1	9,0
	yd ³	6,8	7,7	8,6	9,6	6,7	11,8
Kapasitas Munjung (tetapan)	m ³	6,1	6,9	7,7	8,4	6,1	10,3
	yd ³	8,0	9,0	10,0	11,0	8,0	13,5
Lebar	mm	3729	3729	3729	3729	3812	3729
	ft	12,2	12,2	12,2	12,2	12,5	12,2
Jarak Bebas Pembuangan pada Pengangkatan Penuh dan Pelepasan 45° (tepi)	mm	3946	3862	3770	3680	3787	3575
	ft	12,9	12,7	12,4	12,1	12,4	11,7
Jarak Bebas Pembuangan pada Pengangkatan Penuh dan Pelepasan 45° (dengan gigi)	mm	—	—	—	—	3590	—
	ft	—	—	—	—	11,8	—
Jangkauan pada Pengangkatan dan Pelepasan 45° (pinggiran)	mm	1888	1972	2064	2154	2086	2234
	ft	6,2	6,5	6,8	7,1	6,8	7,3
Jangkauan pada Pengangkatan dan Pelepasan 45° (dengan gigi)	mm	—	—	—	—	2283	—
	ft	—	—	—	—	7,5	—
Jangkauan dengan Lift Arm Horizontal dan Bucket Datar	mm	3760	3880	4010	4136	4292	4267
	ft	12,3	12,7	13,2	13,6	14,1	14,0
Kedalaman Penggalian	mm	190	190	190	190	163	208
	in.	7,5	7,5	7,5	7,5	6,4	8,2
Panjang Keseluruhan	mm	11.039	11.159	11.289	11.415	11.552	11.558
	ft	36,2	36,6	37,0	37,5	37,9	37,9
Tinggi Keseluruhan dengan Bucket pada Pengangkatan Penuh	mm	7319	7423	7536	7459	7237	7677
	ft	24,0	24,4	24,7	24,5	23,7	25,2
Radius Belok Jarak Bebas Loader (Angkut SAE dengan gigi)	mm	8861	8894	8.931	8967	8967	9038
	ft	29,1	29,2	29,3	29,4	29,4	29,7
Sudut Pembuangan Penuh	derajat	-50	-50	-50	-50	-50	-50
Beban Kemiringan Statis Lurus (tanpa tertekannya ban)	kg	29.955	29.587	29.204	28.884	29.533	28.457
	lb	66.040	65.229	64.385	63.679	65.109	62.736
Beban Kemiringan Statis Lurus (dengan tertekannya ban)	kg	28.416	28.027	27.623	27.283	28.019	26.790
	lb	62.646	61.789	60.898	60.149	61.771	59.062
Beban Kemiringan Statis – Putaran Penuh (terartikulasi 35°) (tanpa tertekannya ban)	kg	26.339	25.984	25.614	25.307	25.943	24.879
	lb	58.068	57.285	56.470	55.793	57.194	54.848
Beban Kemiringan Statis – Putaran Penuh (terartikulasi 35°) (dengan tertekannya ban)	kg	23.905	23.528	23.134	22.807	23.544	22.295
	lb	52.701	51.870	51.002	50.281	51.906	49.152
Daya Dobrak	kN	374	346	319	297	323	275
	lbf	84.040	77.709	71.746	66.757	72.571	61.739
Bobot kerja	kg	47.075	47.306	47.550	47.725	47.211	48.152
	lb	103.782	104.291	104.829	105.215	104.081	106.156
Distribusi Bobot pada Angkut SAE (tanpa beban) – Depan	kg	22.131	22.576	23.049	23.406	22.457	24.251
	lb	48.790	49.771	50.815	51.601	49.509	53.463
Distribusi Bobot pada Angkut SAE (tanpa beban) – Belakang	kg	24.944	24.730	24.500	24.319	24.754	23.901
	lb	54.992	54.520	54.014	53.613	54.572	52.693
Distribusi Bobot pada Angkut SAE (dengan beban) – Depan	kg	40.035	40.546	41.088	41.512	40.498	42.557
	lb	88.262	89.389	90.584	91.518	89.282	93.821
Distribusi Bobot pada Angkut SAE (dengan beban) – Belakang	kg	17.039	16.760	16.461	16.213	16.713	15.595
	lb	37.566	36.948	36.291	35.743	36.845	34.381

BOCE= Pinggiran Tajam yang Dipasang dengan Baut

Perlengkapan Standar

Perlengkapan standar dapat berbeda-beda. Hubungi dealer Cat Anda untuk mengetahui perinciannya.

KELISTRIKAN

- Alarm, mundur
- Alternator, tunggal 145 amp
- Baterai, kering
- Konverter, 10/15 amp, 24 V ke 12 V
- Sistem penerangan (halogen, lampu kerja, lampu platform servis dan akses)
- Sistem start dan pengisian daya, 24V
- Stopkontak starter untuk start darurat

LINGKUNGAN OPERATOR

- Tampilan Informasi Grafis, menampilkan informasi pengoperasian secara real-time, melakukan kalibrasi, dan menyesuaikan pengaturan operator
- AC
- Sistem kamera pandangan belakang
- Siap untuk Cat Production Measurement
- Kabin, berperedam suara dan bertekanan, struktur pelindung bahaya terguling (ROPS/FOPS) terintegrasi, siap untuk radio hiburan, termasuk antena, speaker, dan konverter (12 volt 5 amp) serta port daya
- Fungsi kontrol, angkat, dan miring
- Heater, defroster
- Klakson, elektrik
- Instrumentasi, pengukur
 - Temperatur cairan pendingin
 - Ketinggian bahan bakar
 - Tingkat DEF
 - Temperatur oli hidrolik
 - Temperatur oli power train
- Lampu, kabin, plafon
- Tempat kotak makanan dan minuman
- Kaca spion, pandangan belakang (dipasang di luar)
- Kursi, Cat Comfort (kain), suspensi udara, dapat diatur ke enam arah
- Pengingat sabuk pengaman
- Sabuk pengaman, memendek sendiri, lebar 76 mm (3 in.)
- Sistem Kontrol STIC
- Kaca UV
- Indikator roda-gigi transmisi
- Wiper Lengan basah/washer (depan dan belakang)
 - Wiper intermiten depan dan belakang
- Lampu, arah

POWER TRAIN

- Rem, berpendingin oli, multi-cakram, servis/sekunder
- Layar case drain
- Pelindung karter
- Rem parkir elektro-hidrolik
- Engine, C15 ACERT MEUI diesel, dengan turbocharger/aftercooler
- Shutdown engine di permukaan tanah
- Precleaner turbin, pemasukan udara engine
- Alat bantu start eter, otomatis
- Konverter torsi, Penetral
- Transmisi, powershift planetary, kontrol elektronik 4F/3R
- Sakelar manual dan priming bahan bakar otomatis

LAIN-LAIN

- Kickout/pengatur posisi angkat bucket otomatis
- Kipas permintaan yang digerakkan secara hidrolik
- Kopling Sambungan, seal muka O-ring Cat
- Pintu, akses servis (mengunci)
- Kuras ekologi untuk oli engine, radiator, tangki hidrolik
- Tangki bahan bakar, 535 L (141 Gal-AS.)
- Hitch, drawbar dengan pin
- Selang, Cat XT™
- Sistem filtrasi/penyaringan hidrolik, pengemudian, dan rem
- Modul Emisi Bersih Cat
- Katup pengambilan sampel oli
- Konsentrasi pra-campuran 50% cairan pendingin pemakaian lama dengan perlindungan beku hingga -34 °C (-29 °F)
- Akses belakang ke kabin dan platform servis
- Kemudi, sensor beban
- Pijakan kaki
- Kunci tutup pelindung dari kejahatan

Perlengkapan Opsional

Dengan perkiraan perubahan bobot kerja, perlengkapan opsional dapat berbeda. Hubungi dealer Cat Anda untuk perinciannya.

POWER TRAIN

- Antifreeze -50 °C (-58 °F)
- Sistem penggantian oli engine, kecepatan tinggi, Wiggins
- Heater blok engine 120V atau 240V
- Pendinginan ambien tinggi – perangkat lunak
- Cat Production Measurement

ATTACHMENT LAIN-LAIN

- Fender jalan depan dan belakang
- Sistem bahan bakar pengisian cepat (Shaw- Aero)
- Start Cuaca Dingin (ekstra dua baterai)
- Aggregate Handler
- Ganjal roda

LINGKUNGAN OPERATOR

- Precleaner elektrik Cat
- Cat Detect Vision
- Radio AM/FM/CD/MP3
- Radio Sirius Satelit dengan Bluetooth
- Strobo peringatan LED
- Siap dipasang radio CB
- Visor jendela tarik ke bawah
- Cermin yang dipasang di pegangan

Attachment Wajib

Pilih satu dari masing-masing grup. Perlengkapan wajib dan opsional bisa bervariasi. Hubungi dealer Cat Anda untuk perinciannya.

LINKAGE

- Standar dengan dua katup
- Standar dengan tiga katup
- Pengangkatan Tinggi dengan dua katup
- Pengangkatan Tinggi dengan tiga katup
- Autolube
- Pin gemuk pelumas manual

KELISTRIKAN

- Tanpa Product Link
- Product Link (Satelit)
- Product Link (Selular)
- Product Link (Tiongkok Saja)

PENGEMUDIAN

- Pengemudian standar
- Pengemudian sekunder

POWER TRAIN

- Pendinginan oli gandar
- Tidak ada pendinginan oli gandar
- Gandar standar
- Saluran bahan bakar standar
- Saluran bahan bakar berpemanas
- Tanpa rem engine
- Rem engine

PENERANGAN

- Penerangan standar
- Penerangan LED

LINGKUNGAN OPERATOR

- Tanpa pengaturan peredaman
- Peredaman suara
- Kursi standar
- Kursi berpemanas dan berventilasi
- Sabuk pengaman standar
- Sabuk pengaman 4 titik
- Kaca kabin standar
- Kaca kabin yang dipasang karet
- Spion standar
- Tampilan pandangan belakang
- Tampilan pandangan belakang dengan Cat Detect (Deteksi Objek)

HIDRAULIK

- Kontrol kendaraan
- Tanpa kontrol kendaraan
- Oli hidrolik standar
- Oli hidrolik tahan api (EcoSafe)
- Oli hidrolik cuaca dingin



Untuk informasi selengkapnya mengenai produk, layanan dealer, dan solusi industri Cat, kunjungi situs web kami di www.cat.com

© 2018 Caterpillar

Semua hak dilindungi undang-undang

Bahan dan spesifikasi dapat berubah sewaktu-waktu tanpa pemberitahuan terlebih dahulu. Alat berat yang ditampilkan dalam foto mungkin disertai perlengkapan tambahan. Hubungi dealer Cat Anda untuk mengetahui pilihan yang tersedia.

CAT, CATERPILLAR, SAFETY.CAT.COM, logo-logo yang berkaitan, kemasan dagang "Caterpillar Yellow", dan "Power Edge", serta identitas dagang dan produk yang digunakan di sini, merupakan merek dagang dari Caterpillar dan tidak boleh digunakan tanpa izin.

VisionLink adalah merek dagang dari Trimble Navigation Limited, terdaftar di Amerika Serikat dan di negara lain.

A8HQ7984-01 (05-2018)
(Terjemahan: 07-2018)
Menggantikan A8HQ7984

