

D3K2

Débroussailleuse déchiqueteuse



Caractéristiques :

Visibilité à 360°

Visibilité facilitée sur la zone d'activité du chantier PLUS caméra de vision arrière.

Commandes montées sur le siège

Montées sur les sièges à suspension pneumatique, ces commandes réduisent la fatigue du conducteur en isolant les vibrations de la machine.

Cabine pressurisée

Cabine chauffée et climatisée qui offre un environnement de travail confortable au conducteur, diminuant sa fatigue et améliorant sa productivité.

Grille de radiateur sur charnières

Permet de simplifier l'entretien du radiateur sans outils.

Plate-forme du tracteur

Équilibre et robustesse pour son utilisation sur terrain accidenté, ainsi que sur sols meubles.

Tête de paillage longue durée

Nouveau châssis de Débroussailleuse-déchiqueteuse HM518 Cat® conçu pour une plus grande durée de vie grâce au matériau de placage employé sur les zones à forte usure.

Commande hydraulique

Débroussailleuse-déchiqueteuse qui fonctionne avec une porte avant et une barre de poussée réglable commandées hydrauliquement.

Circuit hydrostatique à boucle fermée

Augmente l'efficacité et les performances de la tête de paillage.

Tambour réversible

Utilisation simplifiée et productivité améliorée.

Indicateur à barre de vitesse du tambour

Indicateur à l'intérieur de la cabine qui aide le conducteur dans la gestion de la vitesse au sol et de la productivité de paillage globale.

Moteur

Le Moteur diesel C4.4 ACERT™ Cat est conforme aux normes sur les émissions américaine EPA Tier 4 Final/européenne Stage IV.

Train de roulement

Chaîne étanche et prélubrifiée Cat à patins de chaîne de 406 mm ou 635 mm offrant une portance et une stabilité accrues dans de nombreuses conditions de fonctionnement.

Spécifications de la Débroussailleuse-déchiqeteuse D3K2

Moteur

Modèle de moteur	C4.4 ACERT Cat	
Puissance nominale nette à 2 200 tr/min		
SAE J1349	77,6 kW	104 hp
ISO 9249/CEE 80/1269	77,6 kW	104 hp
Alésage	105 mm	
Course	127 mm	
Cylindrée	4,4 l	

- Moteur conforme aux normes Tier 4 Final/Niveau IV sur les émissions.

Poids

Poids en ordre de marche : XL	10 771 kg
Poids en ordre de marche : LGP	11 203 kg

- Les spécifications indiquées correspondent à celles d'une machine équipée d'une débroussailleuse-déchiqeteuse, d'une cabine ROPS et d'une alarme de recul, avec conducteur, liquide de refroidissement, lubrifiants et réservoir de carburant plein.

Cabine

Niveaux sonores :	
ISO 6396:2008	79 dB(A)
SAE J1166 FEB2008	79 dB(A)
ROPS	ISO 3471:2008
FOPS	ISO 3449:2005 Niveau II

Transmission

Pompes d'entraînement	1
Moteurs de chaîne	2
Réglages de clapet de décharge	48 500 kPa
Vitesse de translation maximale – marche avant	9 km/h
Vitesse de translation maximale – marche arrière	10 km/h

Circuit de climatisation

Le système de climatisation de cette machine contient le gaz réfrigérant fluoré à effet de serre R134a (potentiel de réchauffement climatique = 1 430). Le système contient 1,6 kg de réfrigérant, avec un équivalent en CO₂ de 2,288 tonnes métriques.

Train de roulement

Nombre de galets (de chaque côté)	6
Nombre de patins (par côté) – Train de roulement à chaîne étanche et prélubrifiée (SALT, Sealed And Lubricated Track)	43
Largeur des patins – XL	406 mm
Largeur des patins – LGP	635 mm
Longueur de chaîne au sol – XL	2 248 mm
Longueur de chaîne au sol – LGP	2 248 mm
Voie des chaînes – XL	1495 mm
Voie des chaînes – LGP	1 725 mm
Surface de contact au sol – XL	18 254 cm ²
Surface de contact au sol – LGP	28 550 cm ²
Pression au sol – XL	42,8 kPa
Pression au sol – LGP	30,0 kPa

Contenances

Réservoir de carburant	195 l
Carter avec filtre	11 l
Réducteurs, XL (de chaque côté)	10 l
Réducteurs, LGP (de chaque côté)	10 l
Circuit de refroidissement	22,4 l
Transmission/réservoir hydraulique	59,5 l
Réservoir de liquide d'échappement diesel (DEF)	19 l

Commandes hydrauliques

Sortie de pompe	68 l/min
Réglages de clapet de décharge	20 600 kPa

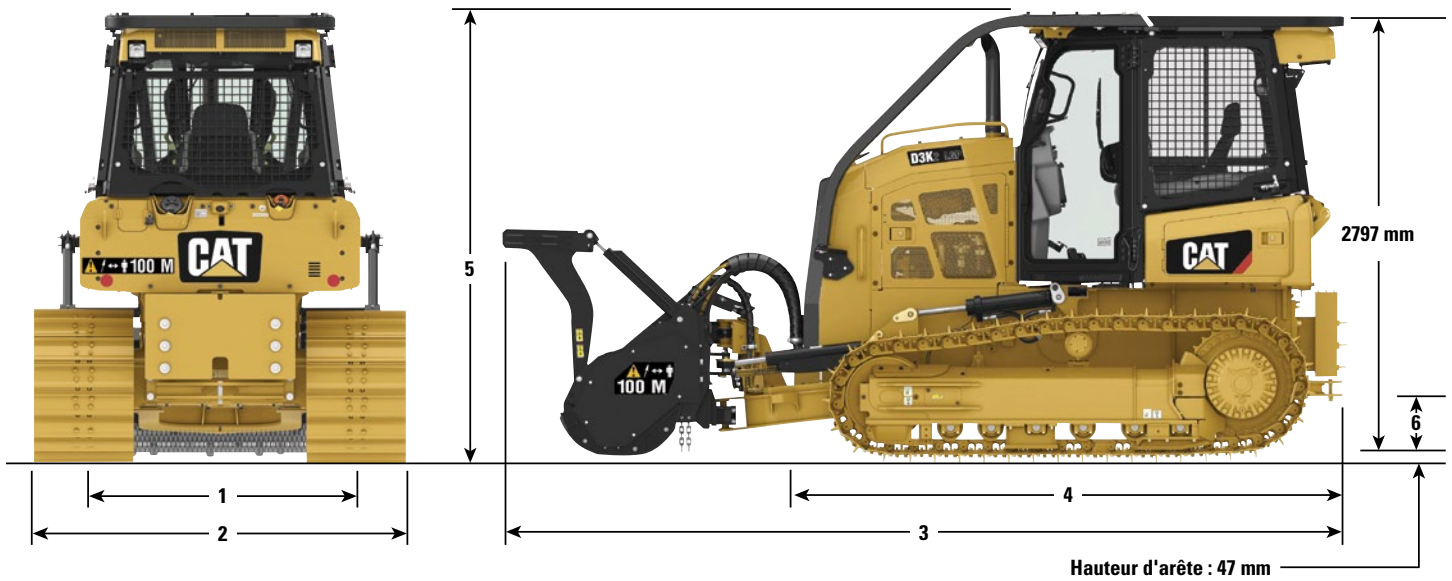
Treuil de désembourbage

Poids	764 kg
Entraînement de treuil	Hydraulique
Commande	Hydraulique
Vitesse	Variable
Diamètre du câble – recommandé	13 mm
Diamètre du câble – en option	16 mm
Capacité du tambour – câble recommandé	85 m
Capacité du tambour – câble en option	78 m
Effort de traction maximal – tambour seul	14 583 kg
Effort de traction maximal – tambour complet	9 072 kg
Vitesse maximale du câble – tambour seul	15 m/min
Vitesse maximale du câble – tambour complet	24 m/min

Spécifications de la Débroussailleuse-déchiqueteuse D3K2

Dimensions

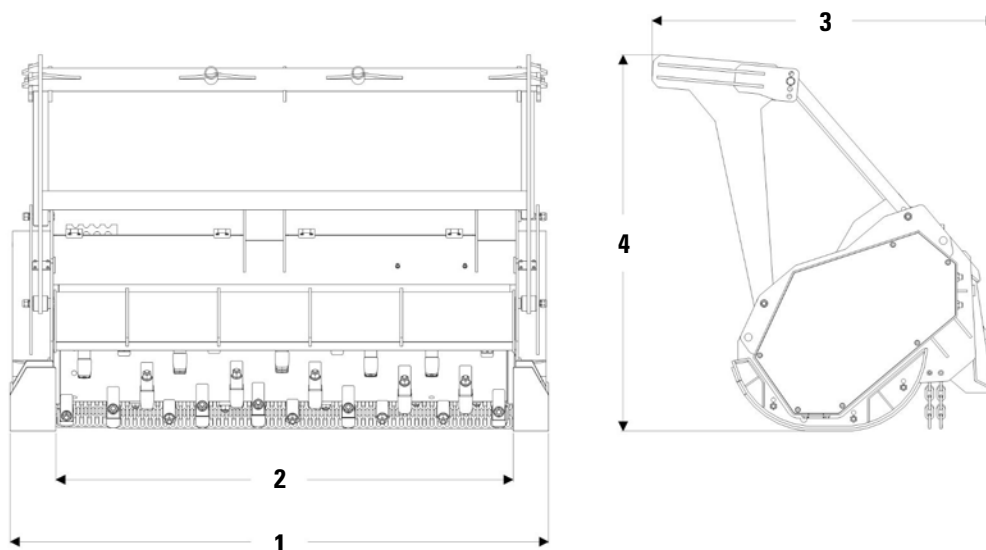
Toutes les dimensions sont approximatives.



	XL	LGP
1 Voie des chaînes	1 495 mm	1 725 mm
2 Largeur du tracteur (patins standard, sans débroussailleuse-déchiqueteuse)	1 901 mm	2 360 mm
3 Longueur hors tout (avec lame)	4 266 mm	4 255 mm
4 Longueur du tracteur de base (sans débroussailleuse-déchiqueteuse)	3 275 mm	3 275 mm
5 Hauteur du tracteur	2 845 mm	2 763 mm
6 Garde au sol	332 mm	332 mm

Spécifications de la Débroussailleuse-déchiqeteuse D3K2

Spécifications



HM518

1 Largeur hors tout	2 122 mm
2 Largeur de travail	1 822 mm
3 Longueur	1 354 mm
4 Hauteur hors tout	1 480 mm
Hauteur de levage	787 mm
Cavage maximal	368 mm
Angle maximal (de chaque côté)	25°
Poids	1450 kg
Mode de transmission	Courroie Poly Chain
Moteur	Circuit hydrostatique à boucle fermée
Débit hydraulique optimal	114 l/min
Pression hydraulique optimale	407 bar
Plage de régimes du tambour	2 150/2 450 tr/min
Dents fixes par tambour	38

Spécifications de la Débroussailleuse-déchiqeteuse D3K2



Débroussailleuse-déchiqeteuse HM518



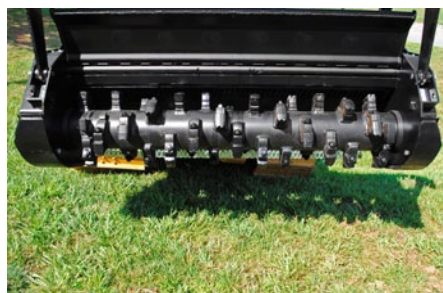
Dents en carbure retenues par un seul boulon



Arceaux et lunettes



Point de montage identique à la lame



Tambour de 182 cm



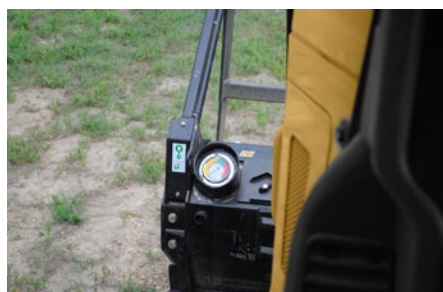
Plaques d'usure boulonnées



Barre de vitesse et sens du tambour



Protection arrière et contrepoids



Manomètre avec barres de couleur

Équipement standard de la Débroussailleuse-déchiqueteuse D3K2

Équipement standard

L'équipement standard peut varier. Pour de plus amples informations, veuillez consulter votre concessionnaire Cat.

ÉQUIPEMENTS ÉLECTRIQUES

- Alternateur, 12 V, 120 A, extra-robuste, sans balai
- Avertisseur de recul
- Batteries, extra-robuste, sans entretien, 1 500 CCA
- Connecteur de diagnostic
- Klaxon électrique
- Feux, halogène, 2 à l'avant et 2 à l'arrière
- Démarreur électrique, 12 V

POSTE DE CONDUITE

- Cabine ROPS/FOPS
- Cabine, vitres en polycarbonate et climatisation
- Siège à suspension pneumatique, revêtement en tissu
- Ceinture de sécurité à enrouleur de 76 mm (3 in)
- Repose-pieds intégrés au tableau de bord
- Centrale de surveillance électronique avec :
 - Indicateurs de température du liquide de refroidissement moteur, de température de l'huile hydraulique et de niveau de carburant
 - Limiteur de vitesse de translation, électronique
 - Affichage du régime moteur et du rapport
 - Compteur d'entretien, électrique
 - Indicateur d'entretien du filtre à air moteur, électronique
 - Indicateur de présence d'eau dans le carburant, électronique
 - Barre de vitesse et sens du tambour de la débroussailleuse-déchiqueteuse
- Indicateur de pente
- Contacteur d'accélérateur, rotatif
- Commandes montées sur le siège, réglage de profondeur
- Accoudoirs réglables
- Rétroviseur intérieur
- Pédale unique associant les fonctions de décélération et de freinage
- Réglages de vitesse indépendants en marche avant/arrière
- Prise d'alimentation, 12 V
- Crochet à vêtements
- Compartiment de rangement
- Porte-gobelet
- Tapis de sol, caoutchouc, extra-robuste

CIRCUIT HYDRAULIQUE DE DÉBROUSSAILLEUSE-DÉCHIQUETEUSE

- Équipement hydraulique, 3 vannes
- Circuit hydraulique à détection de charge
- Levier unique, commande de trois fonctions
- Pompe et huile hydrauliques
- Circuit hydrostatique à boucle fermée
- Moteur et pompe à cylindrée variable et piston axial

GROUPE MOTOPROPULSEUR

- Moteur diesel C4.4 ACERT Cat avec turbocompresseur, certifié conforme aux normes Tier 4 Final/Stage IV avec post-traitement
- Refroidisseur d'admission air-air (ATAAC, Air-to-Air Aftercooler)
- Circuit de refroidissement à lamelles en aluminium (radiateur, groupe motopropulseur)
- Filtre à air avec préfiltre, éjection automatique de la poussière et admission sous le capot
- Transmission hydrostatique bidirectionnelle à boucle fermée
- Pompe électrique d'amorçage de carburant
- Séparateur eau/carburant

TRAIN DE ROULEMENT

- Train de roulement SALT
- Châssis porteur à six galets
- Galets inférieurs, lubrifiés à vie
- Galets supérieurs
- Tendeurs de chaîne hydrauliques
- Protections, guide-protecteur avant et arrière
- Maillon de fermeture

AUTRES ÉQUIPEMENTS STANDARD

- Product Link™ PL641 Cat cellulaire
- Châssis en C, VPAT, vérins et conduites hydrauliques
- Capots moteur verrouillables
- Dispositif de traction avant
- Robinets de vidange écologiques (huile moteur, de groupe motopropulseur et d'équipement, et liquide de refroidissement moteur)
- Orifices à prélèvement périodique d'échantillons d'huile (huile moteur, de groupe motopropulseur et d'équipement)
- Protection antivandalisme
- Grille de radiateur sur charnières
- Caméra de vision arrière

ANTIGEL

- Liquide de refroidissement longue durée, -37 °C (-35 °F)

PROTECTIONS

- Guide-protecteur de chaîne central
- Pare-brise arrière de cabine
- Vitre latérale
- Arceaux, avant
- Arceaux, arrière
- Protection du carter, extra-robuste

Options de la Débroussailleuse-déchiquteuse D3K2

Options

Les options peuvent varier. Pour de plus amples informations, veuillez consulter votre concessionnaire Cat.

POSTE DE CONDUITE

- Radio, AM/FM, Bluetooth

PROTECTIONS

- Guide-protecteur de chaîne central
- Pare-brise arrière de cabine
- Vitre latérale
- Arceaux, avant
- Arceaux, arrière

LAMES

- Lame VPAT XL
- Lame VPAT LGP
- Lame VPAT intermédiaire

ÉQUIPEMENTS ARRIÈRE

- Contrepoids arrière
- Treuil, désembourbage

AIDES AU DÉMARRAGE

- Réchauffeur, liquide de refroidissement moteur, 120 V
- Aide au démarrage à l'éther

ANTIGEL

- Liquide de refroidissement longue durée, -50 °C (-58 °F)

ÉQUIPEMENT MONTÉ SUR LE TERRAIN

- Treuil, désembourbage

Débroussailleuse-déchiqeteuse D3K2

Pour tout renseignement complémentaire sur les produits Cat, les services proposés par nos concessionnaires et nos solutions par secteur d'activité, rendez-vous sur notre site Web www.cat.com

© 2017 Caterpillar
Tous droits réservés

Documents et spécifications susceptibles de modifications sans préavis. Les machines représentées sur les photos peuvent comporter des équipements supplémentaires. Pour connaître les options disponibles, veuillez vous adresser à votre concessionnaire Cat.

CAT, CATERPILLAR, SAFETY.CAT.COM, leurs logos respectifs, la couleur « Caterpillar Yellow » et l'habillage commercial « Power Edge », ainsi que l'identité visuelle de l'entreprise et des produits qui figurent dans le présent document, sont des marques déposées de Caterpillar qui ne peuvent pas être utilisées sans autorisation.

AFHQ7995-01 (07-2017)
(Traduction : 08-2017)
Remplace AFHQ7995

