



330 GC

Hydraulische Graafmachine

Technische specificaties

Motor

Model motor	Cat® C7.1
Nettovermogen – ISO 9249	151 kW
Nettovermogen – SAE J1349	151 kW
Brutovermogen – ISO 14396/SAE J1995	152 kW
Boring	105 mm
Draaiing	135 mm
Verplaatsing	7,01 l

- Voldoet aan de VS EPA Tier 4 Final, EU Stage IV en Japan 2014 emissiestandaarden.
- Aanbevolen voor gebruik tot op een hoogte van 4500 m met verlaagd motorvermogen boven 3000 m.
- Het opgegeven nettovermogen is het beschikbare vermogen aan het vliegwiel wanneer de motor is uitgerust met een ventilator, luchtfilter, uitlaatdemper en dynamo.
- Vermogen op 1800 rpm.

Motor rpm (omwentelingen per minuut)

Werking	1750 rpm
Rijden	1750 rpm

Zwenkmechanisme

Zwenksnelheid	11,50 rpm
Zwenkkoppel	82 kN·m

Gewichten

Bedrijfsgewicht	29.700 kg
-----------------	-----------

- Lang onderstel, verreiker, R3.2 m graafarm, HD 1,54 m³ graafbak, 600 mm rupsplaten met drie kammen en 6700 kg contragewicht.

Spoor

Optionele breedte rupsplaten	600 mm
Optionele breedte rupsplaten	700 mm
Optionele breedte rupsplaten	800 mm
Aantal platen (elke kant)	50
Aantal looprollen (elke kant)	9
Aantal draagrollen (elke kant)	2

Aandrijving

Maximaal hellingvermogen	35°/70%
Maximale rijsnelheid	5,3 km/u
Maximale trekkracht	248 kN

Hydraulisch systeem

Hoofdsysteem – Maximale flow – Uitvoeren	560 l/min (280 × 2 pompen)
Maximale druk – Uitrusting	35.000 kPa
Maximale druk – Verplaatsen	35.000 kPa
Maximale druk – Zwenken	28.400 kPa
Giekcilinder – Boring	140 mm
Giekcilinder – Draaiing	1407 mm
Stickcilinder – Boring	150 mm
Stickcilinder – Draaiing	1646 mm
Bakcilinder – Boring	135 mm
Bakcilinder – Draaiing	1156 mm

Specificaties 330 GC Hydraulische Graafmachine

Capaciteit navulling

Capaciteit brandstoftank	474 l
Koelsysteem	25 l
Motorolie	25 l
Zwenkaandrijving	10 l
Finale aandrijving (elk)	5,5 l
Hydraulisch systeem (inclusief tank)	310 l
Hydraulische tank	147 l
DEF-tank	41 l

Airconditioningsysteem

Het airconditioningsysteem van deze machine bevat het gefluoreerde broeikasgas R134a als koelmiddel (potentiële bijdrage aan het broeikas effect = 1430). Het systeem bevat 0,9 kg koelmiddel met een CO₂-equivalent van 1287 metrische ton.

Standaarden

Remmen	ISO 10265:2008
Cab/FOGS	ISO 10262:1998
Cab/ROPS	ISO 12117-2:2008

Geluidsprestaties

ISO 6395:2008 (extern)	103 dB(A)
ISO 6396:2008 (in cabine)	70 dB(A)

- Geheerbeschermering kan nodig zijn bij het werken met een open operatorstation en cabine (wanneer niet goed onderhouden of als deuren/ramen open staan) voor langere perioden of in een luidruchtige omgeving.

Operationeel gewicht en bodemdruk

	600 mm rupsplaten met drie kammen	
	Gewicht kg	Bodemdruk kPa
Basismachine met 6700 kg contragewicht en lange onderwagen		
Lange giek + R3.2 CB2 graafarm + 1,54 m ³ HD bak	29.700	56
Lange giek + R2.65 CB2 graafarm + 1,54 m ³ HD bak	29.600	56

Alle bedrijfsgewichten zijn inclusief brandstoftank van 90% met een machinist van 75 kg.

Specificaties 330 GC Hydraulische Graafmachine

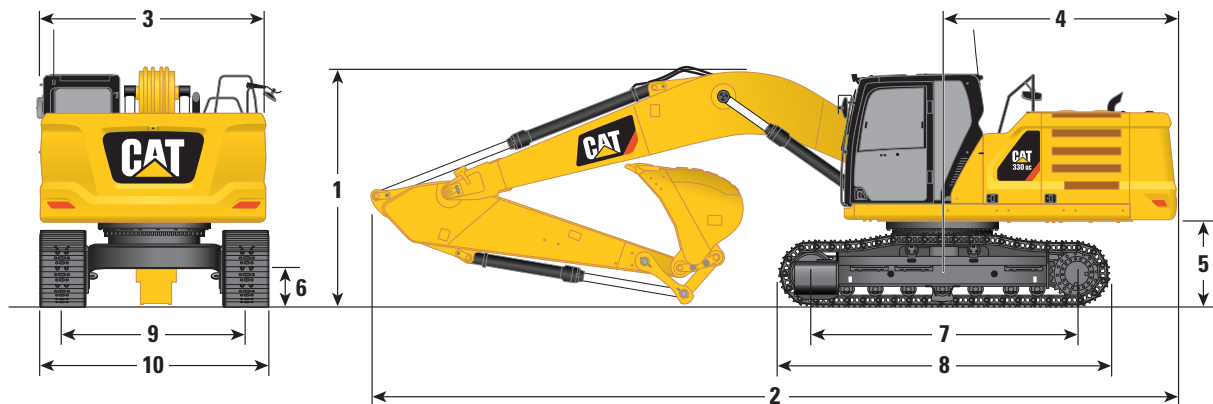
Gewicht van hoofdcomponenten

	kg
Basismachine (6700 kg contragewicht, topframe, lang onderstel met HD looprollen), met giekcylinder en gewicht van voor 90% gevulde brandstoftank en operator van 75 kg inbegrepen	21.100
Rupsplaten:	
Breedte 600 mm, dikte 11 mm, rupsplaten met drie kammen	3620
Breedte 600 mm, dikte 13 mm, HD rupsplaten met drie kammen	3830
Breedte 700 mm, dikte 13 mm, HD rupsplaten met drie kammen	4200
Breedte 800 mm, dikte 13 mm, rupsplaten met drie kammen en Step Extension voor ISO 2867	4590
Twee giekcilinders	490
Gewicht van brandstoftank 90% en 75 kg machinist	460
Contragewicht:	
6700 kg contragewicht	6700
Onderwagen:	
Lange onderwagen met HD-looprollen	6700
Giek (inclusief leidingen, pennen, graafarmcilinders):	
Lange giek 6,15 m	2300
Stick (inclusief leidingen, pennen, laadbakcilinder, scharniermechanisme):	
Verreiker R3.2 CB2	1440
Verreiker R2.65 CB2	1350
Bakken (zonder scharniermechanisme, met tips en zijmessen):	
1,54 m ³ HD, CB-scharniermechanisme	1260
1,76 m ³ HD, CB-scharniermechanisme	1350
1,76 m ³ GD, CB-scharniermechanisme	1130
Snelkoppelingen:	
Penkoppeling QC CB met pennen	530
Penkoppeling QC CB zonder pennen	500
Speciale QC	430

Specificaties 330 GC Hydraulische Graafmachine

Afmetingen

Alle afmetingen zijn bij benadering en kunnen verschillen afhankelijk van de bakselectie.

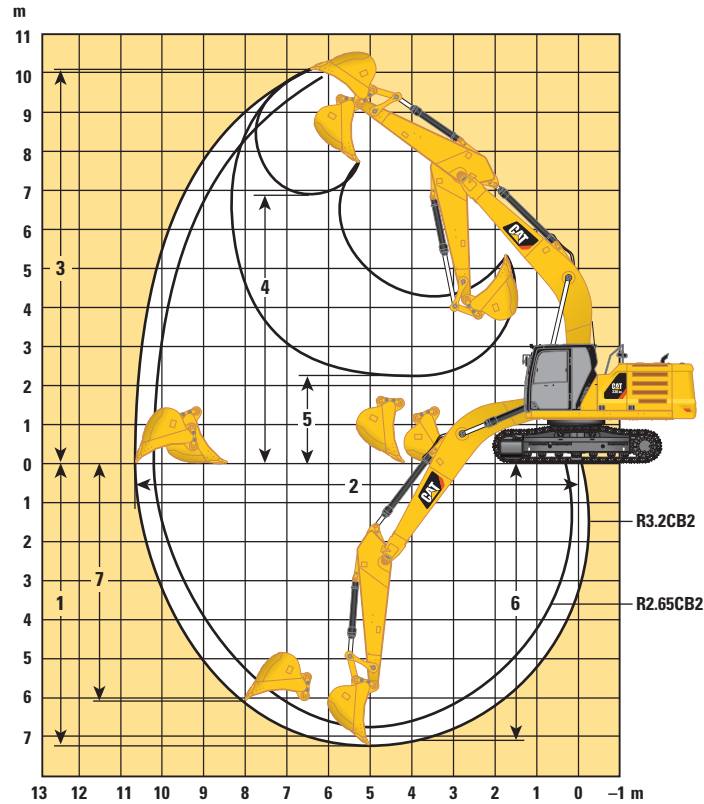


Giekoctie	Lange giek 6,15 m	
Stickopties	Verreiker R3.2 CB2	Verreiker R2.65 CB2
1 Machinehoogte:		
Cabinehoogte	3050 mm	3050 mm
FOGS-hoogte	3190 mm	3190 mm
Hoogte leuningen	3050 mm	3050 mm
Met giek/stick/bak geïnstalleerd	3400 mm	3450 mm
Met giek/stick geïnstalleerd	3380 mm	3380 mm
Met giek geïnstalleerd	3050 mm	3050 mm
2 Machinelengte:		
Met giek/stick/bak geïnstalleerd	10.420 mm	10.420 mm
Met giek/stick geïnstalleerd	10.420 mm	10.420 mm
Met giek geïnstalleerd	9230 mm	9230 mm
3 Breedte bovenframe zonder loopbruggen	2940 mm	2940 mm
4 Zwenkstraal over achterkant	3130 mm	3130 mm
5 Vrije ruimte contragewicht	1110 mm	1110 mm
6 Bodemvrijheid	490 mm	490 mm
7 Lengte tot midden van rollen	3990 mm	3990 mm
8 Rupslengte	4860 mm	4860 mm
9 Spoorbreedte – Uitgestrekt	2590 mm	2590 mm
Spoorbreedte:		
600 mm platen	600 mm	600 mm
700 mm platen	700 mm	700 mm
800 mm platen	800 mm	800 mm
10 Breedte onderwagen (met treden/zonder treden):		
600 mm platen	3190 mm	3190 mm
700 mm platen	3290 mm	3290 mm
800 mm platen	3390 mm	3390 mm
Baktype	HD	HD
Bakcapaciteit	1,54 m ³	1,54 m ³
Reikwijdte van baktandpunt	1658 mm	1658 mm

Specificaties 330 GC Hydraulische Graafmachine

Werkbereiken en krachten

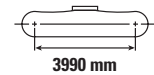
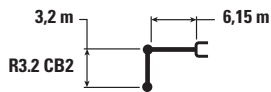
Alle afmetingen zijn bij benadering en kunnen verschillen afhankelijk van de bakselectie.



Giekooptie	Lange giek 6,15 m	
	Verreiker R3.2 CB2	Verreiker R2.65 CB2
Stickopties		
1 Maximale graafdiepte	7260 mm	6710 mm
2 Maximale reikwijdte op maaiveldhoogte	10.690 mm	10.210 mm
3 Maximale graafhoogte	10.020 mm	9910 mm
4 Maximale laadhoogte	6940 mm	6790 mm
5 Minimale laadhoogte	2280 mm	2830 mm
6 Maximale graafdiepte voor vlakke bodem van 2440 mm	7100 mm	6530 mm
7 Maximale graafdiepte, verticale wand	6030 mm	5720 mm
Graafkracht van bak (SAE)	157 kN	157 kN
Graafkracht van bak (ISO)	179 kN	179 kN
Graafkracht van stick (SAE)	123 kN	140 kN
Graafkracht van stick (ISO)	126 kN	145 kN
Baktype	HD	HD
Bakcapaciteit	1,54 m ³	1,54 m ³
Reikwijdte van baktandpunt	1658 mm	1658 mm

Specificaties 330 GC Hydraulische Graafmachine

Lange giek hefvermogen – contragewicht: 6700 kg – zonder bak



		1500 mm		3000 mm		4500 mm		6000 mm		7500 mm		9000 mm		mm		
7500 mm	kg													*5150	*5150	7270
6000 mm	kg									*7200	6450			*4900	*4900	8230
4500 mm	kg							*8400	*8400	*7600	6300			*4850	*4850	8830
3000 mm	kg					*12.950	12.850	*9800	8450	*8300	6150	*5950	4700	*5000	4600	9140
1500 mm	kg					*15.450	12.150	*11.150	8100	*9050	5950	*6800	4600	*5300	4450	9190
0 mm	kg					*16.600	11.800	*12.050	7850	9050	5800			*5850	4550	8990
-1500 mm	kg	*6350	*6350	*10.000	*10.000	*16.600	11.700	*12.300	7750	8950	5750			*6750	4850	8530
-3000 mm	kg	*11.450	*11.450	*16.150	*16.150	*15.600	11.800	*11.700	7800	*8950	5800			*8450	5550	7740
-4500 mm	kg			*18.050	*18.050	*13.250	12.000	*9800	7950					*8600	7150	6520

Lange giek hefvermogen – contragewicht: 6700 kg – zonder bak



		1500 mm		3000 mm		4500 mm		6000 mm		7500 mm		9000 mm		mm		
7500 mm	kg													*5150	*5150	7270
6000 mm	kg									*7200	6250			*4900	*4900	8230
4500 mm	kg							*8400	*8400	*7600	6150			*4850	4750	8830
3000 mm	kg					*12.950	12.550	*9800	8250	*8300	5950	*5950	4550	*5000	4450	9140
1500 mm	kg					*15.450	11.850	*11.150	7900	8950	5800	*6800	4450	*5300	4350	9190
0 mm	kg					*16.600	11.500	*12.050	7650	8800	5650			*5850	4400	8990
-1500 mm	kg	*6350	*6350	*10.000	*10.000	*16.600	11.400	12.150	7550	8700	5600			*6750	4750	8530
-3000 mm	kg	*11.450	*11.450	*16.150	*16.150	*15.600	11.450	*11.700	7550	8750	5600			8400	5400	7740
-4500 mm	kg			*18.050	*18.050	*13.250	11.700	*9800	7750					*8600	6950	6520



ISO 10567



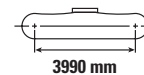
*Dit geeft aan dat de belasting wordt beperkt door het hydraulisch hefvermogen en niet door het kantelmoment. De bovenvermelde belastingen voldoen aan de norm ISO 10567:2007 betreffende de eisen voor hydraulische graafmachines. Deze belastingen zijn niet hoger dan 87% van het hydraulisch hefvermogen of 75% van het kantelmoment. Het gewicht van alle hefaccessoires moet van de hierboven vermelde hefvermogens worden afgetrokken. De hefvermogens zijn gebaseerd op een machine die staat op een stevige ondergrond met een uniform draagvermogen. Het gebruik van een bevestigingspunt voor uitrustingsstukken voor het hanteren/heffen van voorwerpen kan van invloed zijn op het hefvermogen van de machine.

Het hefvermogen blijft binnen ±5% voor alle beschikbare rupsplaten.

Raadpleeg altijd de juiste handleiding voor werking en onderhoud voor specifieke productinformatie.

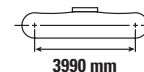
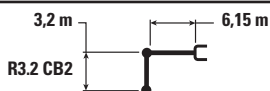
Specificaties 330 GC Hydraulische Graafmachine

Lange giek hefvermogen – contragewicht: 6700 kg – zonder bak



		1500 mm		3000 mm		4500 mm		6000 mm		7500 mm		9000 mm		mm		
7500 mm	kg													*5150	*5150	7270
6000 mm	kg								*7200	6300				*4900	*4900	8230
4500 mm	kg							*8400	*8400	*7600	6200			*4850	4800	8830
3000 mm	kg					*12.950	12.600	*9800	8300	*8300	6000	*5950	4600	*5000	4500	9140
1500 mm	kg					*15.450	11.900	*11.150	7950	9000	5800	*6800	4500	*5300	4350	9190
0 mm	kg					*16.600	11.550	*12.050	7700	8850	5700			*5850	4450	8990
-1500 mm	kg	*6350	*6350	*10.000	*10.000	*16.600	11.450	12.200	7600	8750	5600			*6750	4750	8530
-3000 mm	kg	*11.450	*11.450	*16.150	*16.150	*15.600	11.550	*11.700	7600	8800	5650			8450	5450	7740
-4500 mm	kg			*18.050	*18.050	*13.250	11.750	*9800	7800					*8600	7000	6520

Lange giek hefvermogen – contragewicht: 6700 kg – zonder bak



		1500 mm		3000 mm		4500 mm		6000 mm		7500 mm		9000 mm		mm		
7500 mm	kg													*5150	*5150	7270
6000 mm	kg									*7200	6350			*4900	*4900	8230
4500 mm	kg							*8400	*8400	*7600	6250			*4850	4850	8830
3000 mm	kg					*12.950	12.700	*9800	8350	*8300	6050	*5950	4650	*5000	4550	9140
1500 mm	kg					*15.450	12.050	*11.150	8000	*9050	5900	*6800	4550	*5300	4400	9190
0 mm	kg					*16.600	11.700	*12.050	7800	8950	5750			*5850	4500	8990
-1500 mm	kg	*6350	*6350	*10.000	*10.000	*16.600	11.600	*12.300	7650	8850	5700			*6750	4800	8530
-3000 mm	kg	*11.450	*11.450	*16.150	*16.150	*15.600	11.650	*11.700	7700	8900	5700			*8450	5500	7740
-4500 mm	kg			*18.050	*18.050	*13.250	11.850	*9800	7850					*8600	7050	6520



ISO 10567



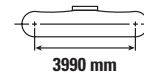
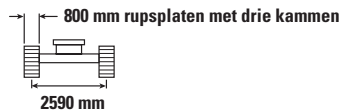
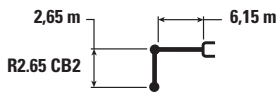
*Dit geeft aan dat de belasting wordt beperkt door het hydraulisch hefvermogen en niet door het kantelmoment. De bovenvermelde belastingen voldoen aan de norm ISO 10567:2007 betreffende de eisen voor hydraulische graafmachines. Deze belastingen zijn niet hoger dan 87% van het hydraulisch hefvermogen of 75% van het kantelmoment. Het gewicht van alle hefaccessoires moet van de hierboven vermelde hefvermogens worden afgetrokken. De hefvermogens zijn gebaseerd op een machine die staat op een stevige ondergrond met een uniform draagvermogen. Het gebruik van een bevestigingspunt voor uitrustingsstukken voor het hanteren/heffen van voorwerpen kan van invloed zijn op het hefvermogen van de machine.

Het hefvermogen blijft binnen ±5% voor alle beschikbare rupsplaten.

Raadpleeg altijd de juiste handleiding voor werking en onderhoud voor specifieke productinformatie.

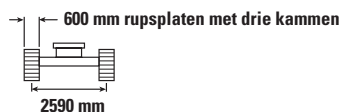
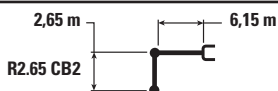
Specificaties 330 GC Hydraulische Graafmachine

Lange giek hefvermogen – contragewicht: 6700 kg – zonder bak



Giekhoogte	Eenheden	3000 mm		4500 mm		6000 mm		7500 mm		3990 mm		mm
		ISO	ISO	ISO	ISO	ISO	ISO	ISO	ISO	ISO	ISO	
7500 mm	kg									*6700	*6700	6670
6000 mm	kg					*8150	*8150	*7650	6350	*6300	6100	7700
4500 mm	kg			*11.200	*11.200	*9100	8750	*8150	6250	*6250	5350	8340
3000 mm	kg			*14.100	12.650	*10.450	8400	*8750	6100	*6400	4950	8660
1500 mm	kg			*15.600	12.050	*11.650	8100	9200	5950	*6800	4850	8720
0 mm	kg			*16.550	11.850	*12.300	7900	9050	5850	*7500	4950	8510
-1500 mm	kg	*9750	*9750	*16.350	11.800	*12.250	7850	9050	5800	8250	5350	8020
-3000 mm	kg	*18.300	*18.300	*14.950	11.950	*11.350	7900			*8900	6250	7180
-4500 mm	kg	*15.700	*15.700	*11.900	*11.900					*8650	8500	5830

Lange giek hefvermogen – contragewicht: 6700 kg – zonder bak



Giekhoogte	Eenheden	3000 mm		4500 mm		6000 mm		7500 mm		3990 mm		mm
		ISO	ISO	ISO	ISO	ISO	ISO	ISO	ISO	ISO	ISO	
7500 mm	kg									*6700	*6700	6670
6000 mm	kg					*8150	*8150	*7650	6200	*6300	5950	7700
4500 mm	kg			*11.200	*11.200	*9100	8500	*8150	6100	*6250	5200	8340
3000 mm	kg			*14.100	12.300	*10.450	8150	*8750	5950	*6400	4800	8660
1500 mm	kg			*15.600	11.750	*11.650	7850	8950	5800	*6800	4700	8720
0 mm	kg			*16.550	11.500	12.250	7650	8800	5700	7350	4800	8510
-1500 mm	kg	*9750	*9750	*16.350	11.500	12.200	7600	8800	5650	8000	5200	8020
-3000 mm	kg	*18.300	*18.300	*14.950	11.600	*11.350	7650			*8900	6100	7180
-4500 mm	kg	*15.700	*15.700	*11.900	11.900					*8650	8250	5830



ISO 10567



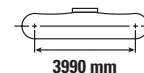
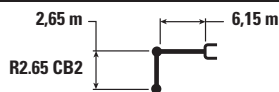
*Dit geeft aan dat de belasting wordt beperkt door het hydraulisch hefvermogen en niet door het kantelmoment. De bovenvermelde belastingen voldoen aan de norm ISO 10567:2007 betreffende de eisen voor hydraulische graafmachines. Deze belastingen zijn niet hoger dan 87% van het hydraulisch hefvermogen of 75% van het kantelmoment. Het gewicht van alle hefaccessoires moet van de hierboven vermelde hefvermogens worden afgetrokken. De hefvermogens zijn gebaseerd op een machine die staat op een stevige ondergrond met een uniform draagvermogen. Het gebruik van een bevestigingspunt voor uitrustingsstukken voor het hanteren/heffen van voorwerpen kan van invloed zijn op het hefvermogen van de machine.

Het hefvermogen blijft binnen ±5% voor alle beschikbare rupsplaten.

Raadpleeg altijd de juiste handleiding voor werking en onderhoud voor specifieke productinformatie.

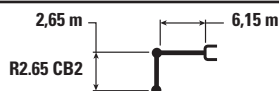
Specificaties 330 GC Hydraulische Graafmachine

Lange giek hefvermogen – contragewicht: 6700 kg – zonder bak



Giekhoogte	Eenheden	3000 mm		4500 mm		6000 mm		7500 mm		3990 mm		mm
7500 mm	kg									*6700	*6700	6670
6000 mm	kg					*8150	*8150	*7650	6250	*6300	5950	7700
4500 mm	kg			*11.200	*11.200	*9100	8550	*8150	6150	*6250	5200	8340
3000 mm	kg			*14.100	12.400	*10.450	8200	*8750	6000	*6400	4850	8660
1500 mm	kg			*15.600	11.800	*11.650	7900	9000	5850	*6800	4750	8720
0 mm	kg			*16.550	11.600	*12.300	7700	8850	5700	7400	4850	8510
-1500 mm	kg	*9750	*9750	*16.350	11.550	*12.250	7650	8850	5700	8050	5250	8020
-3000 mm	kg	*18.300	*18.300	*14.950	11.700	*11.350	7700			*8900	6100	7180
-4500 mm	kg	*15.700	*15.700	*11.900	*11.900					*8650	8300	5830

Lange giek hefvermogen – contragewicht: 6700 kg – zonder bak



Giekhoogte	Eenheden	3000 mm		4500 mm		6000 mm		7500 mm		3990 mm		mm
7500 mm	kg									*6700	*6700	6670
6000 mm	kg					*8150	*8150	*7650	6300	*6300	6050	7700
4500 mm	kg			*11.200	*11.200	*9100	8650	*8150	6200	*6250	5250	8340
3000 mm	kg			*14.100	12.500	*10.450	8300	*8750	6050	*6400	4900	8660
1500 mm	kg			*15.600	11.950	*11.650	8000	9100	5900	*6800	4800	8720
0 mm	kg			*16.550	11.700	*12.300	7800	8950	5800	*7500	4900	8510
-1500 mm	kg	*9750	*9750	*16.350	11.700	*12.250	7750	8950	5750	8150	5300	8020
-3000 mm	kg	*18.300	*18.300	*14.950	11.800	*11.350	7800			*8900	6200	7180
-4500 mm	kg	*15.700	*15.700	*11.900	*11.900					*8650	8400	5830



ISO 10567



*Dit geeft aan dat de belasting wordt beperkt door het hydraulisch hefvermogen en niet door het kantelmoment. De bovenvermelde belastingen voldoen aan de norm ISO 10567:2007 betreffende de eisen voor hydraulische graafmachines. Deze belastingen zijn niet hoger dan 87% van het hydraulisch hefvermogen of 75% van het kantelmoment. Het gewicht van alle hefaccessoires moet van de hierboven vermelde hefvermogens worden afgetrokken. De hefvermogens zijn gebaseerd op een machine die staat op een stevige ondergrond met een uniform draagvermogen. Het gebruik van een bevestigingspunt voor uitrustingsstukken voor het hanteren/heffen van voorwerpen kan van invloed zijn op het hefvermogen van de machine.

Het hefvermogen blijft binnen $\pm 5\%$ voor alle beschikbare rupsplaten.

Raadpleeg altijd de juiste handleiding voor werking en onderhoud voor specifieke productinformatie.

Specificaties 330 GC Hydraulische Graafmachine

Specificaties en compatibiliteit van bak

	Graafarm	Breedte mm	Inhoud m ³	Gewicht kg	Onderwagen	Lang	
					Vulfactor %	6,7 mt	
						Lange giek	
						R3.2	R2.65
Vastgepend (geen snelkoppeling)							
Algemeen gebruik (General Duty – GD) – EU	CB	750	0,71	731	100	●	●
	CB	1050	1,12	865	100	●	●
	CB	1200	1,33	928	100	●	●
	CB	1350	1,54	1011	100	●	●
	CB	1500	1,76	1075	100	●	●
Algemeen gebruik (General Duty – GD) – VK/ANZ	CB	600	0,52	659	100	●	●
	CB	750	0,71	726	100	●	●
	CB	1000	1,03	835	100	●	●
	CB	1350	1,54	1005	100	●	●
	CB	1500	1,76	1069	100	●	●
	CB	1600	1,86	1099	100	X	X
Zwaar gebruik (Heavy Duty – HD)	CB	1350	1,54	1147	100	●	●
	CB	1500	1,76	1245	100	⊙	●
Gebruik in zware omstandigheden (Severe Duty – SDV)	CB	1350	1,56	1239	90	●	●
Maximale belasting, vastgepend (laadvermogen + laadbak)					kg	4730	5175
Met pensnelkoppeling							
Algemeen gebruik (General Duty – GD) – EU	CB	750	0,71	731	100	●	●
	CB	1050	1,12	865	100	●	●
	CB	1200	1,33	928	100	●	●
	CB	1350	1,54	1011	100	●	●
	CB	1500	1,76	1075	100	⊙	●
Algemeen gebruik (General Duty – GD) – VK/ANZ	CB	600	0,52	659	100	●	●
	CB	750	0,71	726	100	●	●
	CB	1000	1,03	835	100	●	●
	CB	1350	1,54	1005	100	●	●
	CB	1500	1,76	1069	100	⊙	●
	CB	1600	1,86	1099	100	⊖	⊙
Zwaar gebruik (Heavy Duty – HD)	CB	1350	1,54	1147	100	⊙	●
	CB	1500	1,76	1245	100	⊖	⊙
Gebruik in zware omstandigheden (Severe Duty – SDV)	CB	1350	1,56	1239	90	●	●
Maximale belasting met snelwissel (laadvermogen + bak)					kg	4204	4649

De bovenvermelde belastingen voldoen aan de norm EN474-5:2006 + A3:2013 betreffende de eisen voor hydraulische graafmachines. Deze belastingen zijn niet hoger dan 87% van het hydraulisch hefvermogen of 75% van het kantelmoment bij volledig uitgestrekte graafarm op maaiveldhoogte en gekantelde bak.

Vermogen gebaseerd op ISO 7451:2007.

Bakgewicht inclusief Cat baktanden voor algemeen gebruik.

Caterpillar raadt het gebruik van geschikte uitrustingsstukken aan om klanten optimaal te laten profiteren van de waarde van onze producten. Gebruik van werkgereedschap, inclusief emmers, dat buiten de aanbevelingen of specificaties van Caterpillar is voor gewicht, afmetingen, flows, druk enz. kan resulteren in minder dan optimale prestaties, inclusief maar niet beperkt tot vermindering in productie, stabiliteit, betrouwbaarheid, en componentduurzaamheid. Het gebruik van uitrustingsstukken, inclusief laadbakken, die niet voldoen aan de aanbevelingen of specificaties van Caterpillar met betrekking tot het gewicht, de afmetingen, opbrengsten, druk enzovoort, kan leiden tot niet-optimale prestaties, inclusief, maar niet beperkt tot, afname van de productie, stabiliteit en betrouwbaarheid en verminderde duurzaamheid van de componenten. Wanneer onjuist gebruik van het uitrustingsstuk tot gevolg heeft dat zware belastingen gaan zwaaien, wrikken, draaien en/of klemmen, zal de levensduur van de giek en stick afnemen.

Maximale materiaaldichtheid:

- 2100 kg/m³
- ⊙ 1800 kg/m³
- ⊖ 1500 kg/m³
- X Niet aanbevolen

(vervolgd op volgende bladzijde)

Specificaties 330 GC Hydraulische Graafmachine

Specificaties en compatibiliteit van bak (vervolg)

	Graafarm	Onderwagen				Lang	
		Breedte	Inhoud	Gewicht	Vulfactor	6,7 mt	
						mm	m ³
Met CW-40 koppeling							
Algemeen gebruik (General Duty – GD) – EU	CB	750	0,71	634	100	●	●
	CB	900	0,91	730	100	●	●
	CB	1050	1,12	806	100	●	●
	CB	1200	1,33	870	100	●	●
	CB	1350	1,54	951	100	●	●
	CB	1500	1,76	1017	100	⊙	●
	CB	1650	1,97	1099	100	⊖	⊙
Zwaar gebruik (Heavy Duty – HD)	CB	1050	1,12	945	100	●	●
	CB	1350	1,54	1088	100	●	●
	CB	1650	1,97	1258	100	⊖	⊙
Gebruik in zware omstandigheden (Severe Duty – SD)	CB	1050	1,13	1013	100	●	●
	CB	1350	1,56	1201	100	●	●
Algemeen gebruik (General Duty – GD) – LE	CB	1200	1,29	894	100	●	●
	CB	1300	1,44	960	100	●	●
	CB	1400	1,57	1003	100	●	●
	CB	1500	1,71	1047	100	⊙	●
	CB	1600	1,86	1113	100	⊙	●
Maximale belasting met snelwissel (laadvermogen + bak)					kg	4437	4882
Met CW-45 koppeling							
Algemeen gebruik (General Duty – GD) – EU	CB	1500	1,76	1075	100	⊙	●
	CB	1650	1,97	1159	100	⊖	⊙
Zwaar gebruik (Heavy Duty – HD)	CB	1350	1,54	1148	100	●	●
	CB	1500	1,76	1245	100	⊙	⊙
	CB	1650	1,97	1318	100	⊖	⊙
Maximale belasting met snelwissel (laadvermogen + bak)					kg	4295	4740
Met CW-45S koppeling							
Algemeen gebruik (General Duty – GD) – EU	CB	750	0,71	693	100	●	●
	CB	1350	1,54	1009	100	●	●
	CB	1500	1,76	1074	100	⊙	●
	CB	1050	1,12	948	100	●	●
	CB	1350	1,54	1144	100	●	●
	CB	1500	1,76	1243	100	⊙	●
	CB	1650	1,97	1316	100	⊖	⊙
Maximale belasting met snelwissel (laadvermogen + bak)					kg	4325	4770

De bovenvermelde belastingen voldoen aan de norm EN474-5:2006 + A3:2013 betreffende de eisen voor hydraulische graafmachines. Deze belastingen zijn niet hoger dan 87% van het hydraulisch hefvermogen of 75% van het kantelmoment bij volledig uitgestrekte graafarm op maaiveldhoogte en gekantelde bak.

Vermogen gebaseerd op ISO 7451:2007.

Bakgewicht inclusief Cat baktanden voor algemeen gebruik.

Maximale materiaaldichtheid:

- 2100 kg/m³
- ⊙ 1800 kg/m³
- ⊖ 1500 kg/m³

Caterpillar raadt het gebruik van geschikte uitrustingsstukken aan om klanten optimaal te laten profiteren van de waarde van onze producten. Gebruik van werkgereedschap, inclusief emmers, dat buiten de aanbevelingen of specificaties van Caterpillar is voor gewicht, afmetingen, flows, druk enz. kan resulteren in minder dan optimale prestaties, inclusief maar niet beperkt tot vermindering in productie, stabiliteit, betrouwbaarheid, en componentduurzaamheid. Het gebruik van uitrustingsstukken, inclusief laadbakken, die niet voldoen aan de aanbevelingen of specificaties van Caterpillar met betrekking tot het gewicht, de afmetingen, opbrengsten, druk enzovoort, kan leiden tot niet-optimale prestaties, inclusief, maar niet beperkt tot, afname van de productie, stabiliteit en betrouwbaarheid en verminderde duurzaamheid van de componenten. Wanneer onjuist gebruik van het uitrustingsstuk tot gevolg heeft dat zware belastingen gaan zwaaien, wrikken, draaien en/of klemmen, zal de levensduur van de giek en stick afnemen.

Specificaties 330 GC Hydraulische Graafmachine

Uitrustingsstukken productgids

VASTGEPENDE UITRUSTINGSSTUKKEN

Contragewicht		6,7 mt	
Type giek		Lange giek	
Sticklengte		2,65 m	3,20 m
Hydraulische hamers	H120Es	✓	✓
	H130Es	✓	✓
	H140Es	✓	✓
Multi-Processors	MP324 CC-kaak	✓	✓
	MP324 D-kaak	✓	✓
	MP324 P-kaak	✓	✓
	MP324 S-kaak	✓	✓
	MP324 TS-kaak	✓	✓
	MP324 U-kaak	✓	✓
Vergruizers	P225	✓	✓
Brekers	P325	✓	✓
Sloop- en sorteergrijpers	G320B	✓	✓
	G320B WH	✓	✓
	G325B	✓	✓
Verdichters (trilplaat)	CVP110	✓	✓
Roterende schroot- en sloopschaar	S3025	✓	✓
	S3035	✓	✓
Overslaggrijpers	CTV15	✓	✓
	CTV20	✓	✓
Poliepgrijpers		✓	✓
Rippers		✓	✓
In het midden vergrendelende penkoppeling		✓	✓
CW speciale koppelingen		✓	✓

(vervolgd op volgende bladzijde)

Specificaties 330 GC Hydraulische Graafmachine

Uitrustingsstukken productgids *(vervolg)*

UITRUSTINGSSTUKKEN VOOR IN HET MIDDEN VERGRENDELLENDE PENKOPPELING

Contragewicht		6,7 mt	
Type giek		Lange giek	
Sticklengte		2,65 m	3,20 m
Hydraulische hamers	H120Es	✓	✓
	H130Es	✓	✓
	H140Es	✓	✓
Multi-Processors	MP324 CC-kaak	✓	✓
	MP324 D-kaak	✓	✓
	MP324 P-kaak	✓	✓
	MP324 S-kaak	✓	✓
	MP324 TS-kaak	✓	✓
	MP324 U-kaak	✓	✓
Vergruizers	P225	✓	✓
Brekers	P325	✓	✓
Sloop- en sorteergrijpers	G320B	✓	✓
	G320B WH	✓	✓
	G325B	✓	✓
Verdichters (trilplaat)	CVP110	✓	✓
Roterende schroot- en sloopschaar	S3025	✓	✓
	S3035	✓	✓
Rippers		✓	✓

(vervolgd op volgende bladzijde)

Specificaties 330 GC Hydraulische Graafmachine

Uitrustingsstukken productgids (vervolg)

CW-45 KOPPELINGSSTUKKEN

Contragewicht		6,7 mt	
Type giek		Lange giek	
Sticklengte		2,65 m	3,20 m
Hydraulische hamers	H120Es	✓	✓
	H130Es	✓	✓
	H140Es	✓	✓
Multi-Processors	MP324 CC-kaak	✓	✓
	MP324 D-kaak	✓	✓
	MP324 P-kaak	✓	✓
	MP324 S-kaak	✓	✓
	MP324 TS-kaak	✓	✓
	MP324 U-kaak	✓	✓
Vergruizers	P225	✓	✓
Brekers	P325	✓	✓
Sloop- en sorteergrijpers	G320B	✓	✓
	G320B WH	✓	✓
	G325B	✓	✓
Verdichters (trilplaat)	CVP110	✓	✓
Roterende schroot- en sloopschaar	S3025	✓	✓
	S3035	✓	
Rippers		✓	✓

(vervolgd op volgende bladzijde)

Specificaties 330 GC Hydraulische Graafmachine

Uitrustingsstukken productgids (vervolg)

CW-45s KOPPELINGSSTUKKEN

Contragewicht		6,7 mt	
Type giek		Lange giek	
Sticklengte		2,65 m	3,20 m
Hydraulische hamers	H120Es	✓	✓
	H130Es	✓	✓
	H140Es	✓	✓
Multi-Processors	MP324 CC-kaak	✓	✓
	MP324 D-kaak	✓	✓
	MP324 P-kaak	✓	✓
	MP324 S-kaak	✓	✓
	MP324 TS-kaak	✓	✓
	MP324 U-kaak	✓	✓
Vergruizers	P225	✓	✓
Brekers	P325	✓	✓
Sloop- en sorteergrijpers	G320B	✓	✓
	G320B WH	✓	✓
	G325B	✓	✓
Verdichters (trilplaat)	CVP110	✓	✓
Roterende schroot- en sloopschaar	S3025	✓	✓
	S3035	✓	
Rippers		✓	✓

AAN GIEK GEMONTEERDE UITRUSTINGSSTUKKEN

Contragewicht		6,7 mt	
Type giek		Lange giek	
Roterende schroot- en sloopschaar	S2070		✓
	S3050		✓

330 GC standaard en optionele uitrusting

Standaard- en optionele uitrusting

Standaard- en optionele uitrusting kunnen verschillen. Raadpleeg uw Cat-dealer voor meer informatie.

	Standaard	Opties		Standaard	Opties
CABINE			MOTOR		
ROPS, standaard geluidsonderdrukking	✓		Twee selecteerbare standen: Power en Smart	✓	
Mechanisch verstelbare stoel	✓		One-touch laag stationair toerental met automatische snelheidscontrole	✓	
In hoogte verstelbare console, drie treden met gereedschap	✓		Automatische uitschakeling van stationaire motor	✓	
203 mm LCD touchscreen monitor met hoge resolutie	✓		Geschikt voor gebruik tot op een hoogte van 4500 m met verlaagd motorvermogen boven 3000 m	✓	
Automatische bi-level airconditioner	✓		Koelcapaciteit tot 52 °C omgevingstemperatuur zonder verlies van motorvermogen	✓	
Jog-dial en sneltoetsen voor monitorbediening	✓		Koudestartvermogen bij -18 °C	✓	
Sleutellose push-to-start motorbediening	✓		Koudestartvermogen bij -32 °C		✓
51 mm gordel	✓		2 × 115 amp dubbele dynamo	✓	
Bluetooth® geïntegreerde radio met USB-poorten	✓		Afgesloten dubbel luchtfilter met geïntegreerde voorreiniger	✓	
12V DC stopcontacten (× 2)	✓		Tweetrapsbrandstoffiltratie met waterafscheider en indicatorknop	✓	
Documentopslag	✓		Elektrische brandstofontluchtingspomp	✓	
Houders voor bekers en flessen	✓		Ventilatoren voor elektrische koeling op verzoek met automatische omkeerfunctie	✓	
Te openen tweedelige voorruit	✓		Capaciteit biodiesel tot B20	✓	
Bovenste radiaalwissel met water	✓		HYDRAULISCH SYSTEEM		
Te openen stalen dakluik	✓		Elektronische hoofdcontroleklep	✓	
Ledlichtkoepel en binnenverlichting	✓		Regeneratiecircuit van giek	✓	
Zonneklep voor voorruit	✓		Regeneratiecircuit van graafarm	✓	
Zonneklep voor achterraut		✓	Automatisch opwarmen van hydraulische olie	✓	
Nooduitgang door achterraut	✓		Automatische verplaatsing met twee snelheden	✓	
Wasbare vloermat	✓		Giek en stick drift reductieklep	✓	
Gereed voor zwaailampen	✓		Controleklep voor het neerlaten van de giek	✓	
CAT CONNECT-TECHNOLOGIE			Controleklep voor het neerlaten van de stick	✓	
Cat Product Link™	✓		SmartBoom	✓	
			Hydraulische terugkeerfilter met hoge prestaties	✓	
			Eindaandrijving met motor die bio-hydraulische olie kan gebruiken	✓	
			Gereedschapsbesturing (twee pompen, één/twee richtingen hogedrukstroom)	✓	
			Circuit met gemiddelde druk		✓
			Gedeeld snelkoppelingscircuit voor Cat penkoppeling en CW speciaal		✓

(vervolgd op volgende bladzijde)

Standaard- en optionele uitrusting (vervolg)

Standaard- en optionele uitrusting kunnen verschillen. Raadpleeg uw Cat-dealer voor meer informatie.

	Standaard	Opties		Standaard	Opties
GIEKEN, STICKS EN GRAAFARMEN			SERVICE EN ONDERHOUD		
6,15 m lange giek	✓		Gegroepeerde locatie van motorolie en brandstoffilters	✓	
3,2 m verreiker, CB2 scharniermechanisme		✓	Tweede peilstok voor motorolie op grondniveau	✓	
2,65 m verreiker, CB2 scharniermechanisme		✓	Zij-ingang naar onderhoudsplatform	✓	
Bakscharnier, CB2-groep met hijs oog	✓		S·O·S SM -kleppen voor snelle monsterafname van olie	✓	
ONDERWAGEN EN CONSTRUCTIES			VEILIGHEID EN BEVEILIGING		
Beschermplaat voor de rupsgeleider, drie onderdelen	✓		Elektrische brandstofpomp met automatische uitschakeling	✓	
Bodemgeleider	✓		Achteruitkijkcamera	✓	
Beschermplaat rijmotor	✓		Camera aan de rechterzijde	✓	
Vetgesmeerd spoor	✓		Cat asset-tracker		✓
Basisframe met HD rollen	✓		Veilige start met pincode	✓	
Bevestigingspunten op basisframe	✓		Caterpillar-beveiligingssysteem met één sleutel	✓	
6700 kg contragewicht	✓		Afsluitbare externe box voor hulpstukken en opslag	✓	
600 mm rupsplaten met drie kammen		✓	Afsluitbare deur, sloten op brandstof- en hydraulische tanks	✓	
600 mm HD rupsplaten met drie kammen		✓	Afsluitbaar compartiment voor brandstofafvoer	✓	
700 mm HD rupsplaten met drie kammen		✓	Serviceplatform met antislipplaat en verzonken bouten	✓	
800 mm rupsplaten met drie kammen		✓	Handleuning en handgreep rechts (conform ISO 2867:2011)	✓	
ELEKTRISCH SYSTEEM			Cabinespiegel voor RH-spoorrand		
2 × Elektronische machineregelmodule	✓		Sein-/waarschuwingshoorn	✓	
Onderhoudsvrije 1000 CCA-batterijen (×2)	✓		Secundaire schakelaar op maaiveldhoogte om de motor uit te schakelen in de cabine	✓	
Na uitschakelen motor, programmeerbare tijdvertragende led-werklampen: een gemonteerd op het chassis, een op de LH-giek	✓		Hydraulische vergrendelingshendel die alle bedieningsinstrumenten uitschakelt	✓	
Centrale elektrische schakelaar voor loskoppelen	✓				
Ledlicht op het chassis, licht links op de giek, cabinelichten	✓				
Ledlicht rechts op de giek		✓			
Compatibel met Electronic Technician	✓				

330 GC uitrustingsstukken

Door dealer geïnstalleerde kit en uitrustingsstukken

Uitrustingsstukken kunnen verschillen. Raadpleeg uw Cat-dealer voor meer informatie.

CABINE

- LH/RH elektrische pedaal (twee richtingen) voor gereedschapscontrole
- Onderste radiaalwisser voor tweedelige (70/30) voorruit, met water
- Polycarbonaat dakluik

VEILIGHEID EN BEVEILIGING

- Bluetooth-ontvanger

BESCHERMPLATEN

- STD-zwenkbescherming
- HD-zwenkbescherming
- Bewakingsysteem voor vallende voorwerpen (niet compatibel met cabine lichtdekking, regenbeschermer)
- Gaasscherm volledige voorkant (niet compatibel met cabine lichtdekking, regenbeschermer)
- Gaasscherm onderste helft voorkant

HYDRAULISCH

- Gereedschapsbesturing (twee pompen, één/twee richtingen hogedrukstroom)
- Circuit met gemiddelde druk
- Gedeeld snelkoppelingscircuit voor Cat penkoppeling en CW speciaal

Meer uitgebreide informatie over Cat-producten, dealerservices en industriële oplossingen vindt u op www.cat.com

© 2018 Caterpillar

Alle rechten voorbehouden

Materialen en specificaties zijn onderhevig aan verandering zonder kennisgeving. De machines op de foto's zijn mogelijk uitgerust met bijkomende hulpstukken. Raadpleeg uw Cat-dealer voor beschikbare opties.

CAT, CATERPILLAR, LET'S DO THE WORK, hun respectievelijke logo's, "Caterpillar Yellow", en de handelsopmaak van "Power Edge", evenals de bedrijfs- en productidentiteit die hierin wordt gebruikt, zijn handelsmerken van Caterpillar en mogen niet zonder toestemming worden gebruikt.

ADXJ0082 (10-2018)
Versienummer: 07A
(Europa)

