



345 GC

液压挖掘机

技术规格

配置和功能可能因地区而有所不同。请咨询您的 Cat® 代理商以确定您的地区是否有提供此配置或功能。

目录

技术规格	2
发动机	2
回转机制	2
重量	2
履带	2
驱动	2
液压系统	2
燃油加注容量	2
标配	2
声学性能	2
操作重量和地面压力	3
主要部件重量	3
尺寸	4
工作范围与力度	5
铲斗规格和兼容性	6
作业机具从产品指南	7
标配设备与可选设备	8
经销商安装包和作业附件	9

345 GC 液压挖掘机规格

发动机

发动机型号	Cat® C9.3	
净功率 – ISO 9249	258 kW	346 hp
发动机功率 – ISO 14396	259 kW	347 hp
缸径	115 mm	5 in
冲程	149 mm	6 in
排量	9.3 L	568 in ³
可使用生物柴油	高达 B20 ⁽¹⁾	

- 符合中国非道路国三排放标准，相当于美国EPA Tier 3 和欧盟 Stage IIIA 排放标准。
- 发动机功率降额高度超过 2300 m (7550 ft) 时，推荐使用用于 3300 m (10830 ft) 高度以下。
- 净功率按照 ISO 9249 进行测试。标准于制造时有效。
- 广告宣传中所示净功率是发动机配备风扇、空气滤清器、消音器和交流发电机时测得的飞轮端功率。
- 额定转速为 1900 rpm。

⁽¹⁾Cat 发动机与以下对温室气体排放影响较低的可再生燃料、替代燃料和生物燃料*兼容：

✓ 高达 B20 的生物柴油 (FAME)**

✓ 高达 100% 的 HVO 和 GTL 可再生燃料

*请参阅指南以便成功应用。有关详细信息，请咨询您的 Cat 代理商或“《Caterpillar Machine Fluids Recommendations (Caterpillar 机器油液推荐)》(SEBU6250)。

**要使用最高为 B100 的混合燃料，请咨询您的 Cat 代理商。

回转机制

回转速度	8.27 rpm	
最大回转扭矩	155 kN·m	114543 lbf·ft

重量

工作重量	42200 kg	93000 lb
------	----------	----------

- 伸展动臂，R2.9TB (9'6") 斗杆，HD 2.41 m³ (3.15 yd³) 铲斗，600 mm (24") 双齿履带板，9.0 mt (19842 lb) 配重。

履带

标配履带板宽度	600 mm	24 in
选配履带板宽度	700 mm	28 in
履带板数量 (每侧)	49	
履带支重轮数量 (每侧)	8	
托链轮数量 (每侧)	2	

驱动

爬坡能力	35°/70%	
最高行驶速度	5.2 km/h	3.2 mph
最大牵引力	292 kN	65532 lbf

液压系统

主系统 – 最大流量 – 执行	630 L/min (315 L/min × 2 台泵)	166 gal/min (83 gal/min × 2 台泵)
最大压力 – 设备 – 执行	35000 kPa	5076 psi
最大压力 – 行驶	35000 kPa	5076 psi
最大压力 – 回转	28000 kPa	4061 psi
动臂油缸 – 缸径	160 mm	6 in
动臂油缸 – 冲程	1392 mm	55 in
斗杆油缸 – 缸径	180 mm	7 in
斗杆油缸 – 冲程	1758 mm	69 in
TB 铲斗油缸 – 缸径	150 mm	6 in
TB 铲斗油缸 – 冲程	1356 mm	53 in
UB 铲斗油缸 – 缸径	160 mm	6 in
UB 铲斗油缸 – 冲程	1396 mm	55 in

燃油加注容量

燃油箱容量	600 L	158.5 gal
冷却系统	40 L	10.5 gal
发动机油 (含滤清器)	32 L	8.5 gal
回转驱动	13.5 L	3.6 gal
终传动 (每个)	8 L	2.1 gal
液压系统油容量 (含油箱)	423 L	111.7 gal
液压油箱 (含吸入管)	186 L	49.1 gal

标配

制动器	ISO 10265:2008
-----	----------------

声学性能

ISO 6395:2008 (外部)	107 dB(A)
ISO 6396:2008 (驾驶室内)	73 dB(A)

- 在开放式操作台或驾驶室环境下 (如保养不佳或门/窗打开) 进行长时间作业，或处于嘈杂环境，应采取听力保护措施。

操作重量和地面压力

	600 mm (24") 三齿履带板		600 mm (24") 双齿履带板		600 mm (24") HD 三齿履带板		700 mm (28") 三齿履带板	
	重量	地面压力	重量	地面压力	重量	地面压力	重量	地面压力
	kg (lb)	kPa (psi)	kg (lb)	kPa (psi)	kg (lb)	kPa (psi)	kg (lb)	kPa (psi)
9.0 mt (19842 lb) Counterweight + 基本机器								
伸展动臂 + R3.35TB (11'0") 斗杆 + 2.41 m ³ (3.15 yd ³) HD 铲斗	41500 (91400)	77.3 (11.2)	42200 (93100)	78.7 (11.4)	42100 (92900)	78.5 (11.4)	41800 (92200)	66.8 (9.7)
伸展动臂 + R2.9TB (9'6") 斗杆 + 2.41 m ³ (3.15 yd ³) HD 铲斗	41400 (91300)	77.2 (11.2)	42200 (93000)	78.6 (11.4)	42100 (92800)	78.4 (11.4)	41800 (92100)	66.7 (9.7)
大容量动臂 + M3.0UB (9'10") 斗杆 + 2.77 m ³ (3.62 yd ³) SDV 铲斗	42600 (93800)	79.3 (11.5)	43300 (95500)	80.7 (11.7)	43200 (95300)	80.5 (11.7)	42900 (94600)	68.5 (9.9)

所有工作重量包括了 90% 的燃油和 75 kg (165 lb) 的操作员。

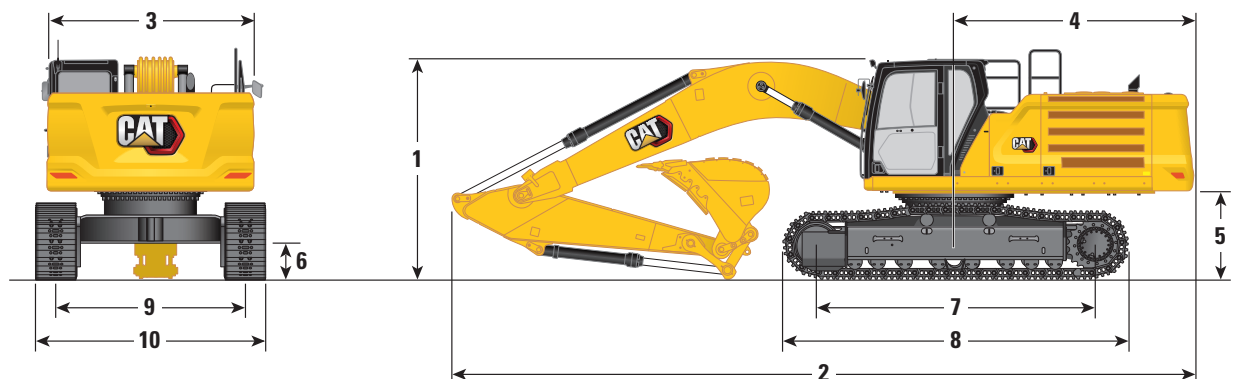
主要部件重量

	kg	lb
基本机器, 带有 9.0 mt (19842 lb) 配重、回转架、双动臂油缸和 SD 履带支重轮和托链轮	28110	61970
履带板:		
600 mm (24") 宽、11 mm (0.43") 厚, 三齿履带板	4090	9010
600 mm (24") 宽、15.5 mm (0.61") 厚, 双齿履带板	4850	10700
600 mm (24") 宽、15.5 mm (0.61") 厚, HD 三齿履带板	4750	10460
700 mm (28") 宽、11 mm (0.43") 厚, 三齿履带板	4440	9790
双动臂油缸	790	1740
90% 燃油和 75 kg (165 lb) 操作员的重量	550	1210
配重:		
9.0 mt 配重	8990	19842
回转架:		
回转架	3730	8220
底盘:		
底架使用 SD 履带支重轮和托链轮	8890	19590
动臂 (包括管线、销、斗杆油缸):		
伸展动臂 6.9 m (22'8")	4020	8220
大容量型伸展动臂 6.55 m (21'6")	4160	9180
斗杆 (包括管线、销、铲斗油缸、铲斗连杆):		
伸展斗杆 R2.9TB (9'6")	2200	4840
伸展斗杆 R3.35TB (11'0")	2250	4960
大容量型斗杆 M3.0UB (9'10")	2710	5980
铲斗 (无连杆):		
2.41 m ³ (3.15 yd ³) HD	2460	5410
2.77 m ³ (3.62 yd ³) SDV	2950	6490

345 GC 液压挖掘机规格

尺寸

所有尺寸均是大概值，可随铲斗选择而改变。



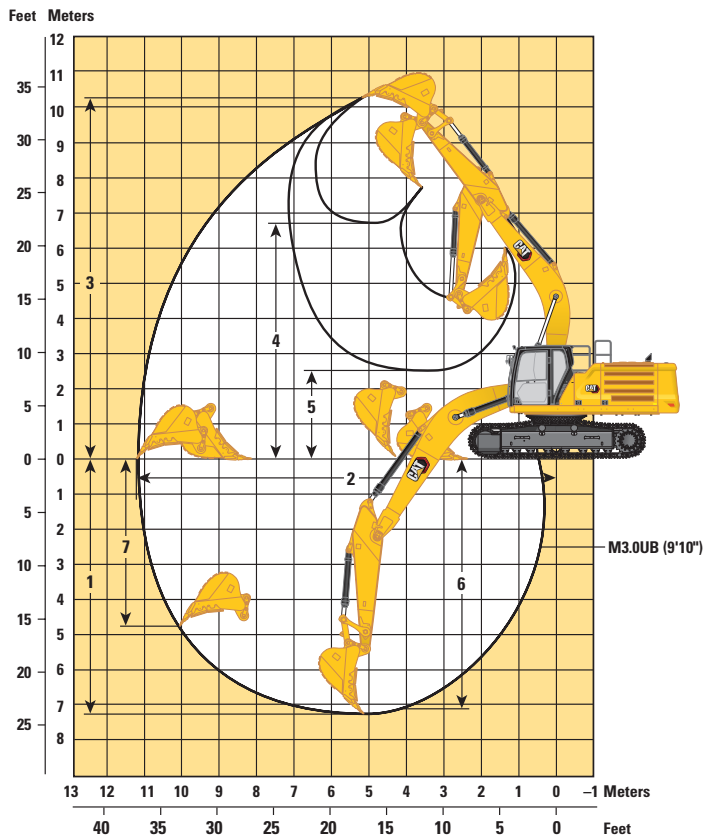
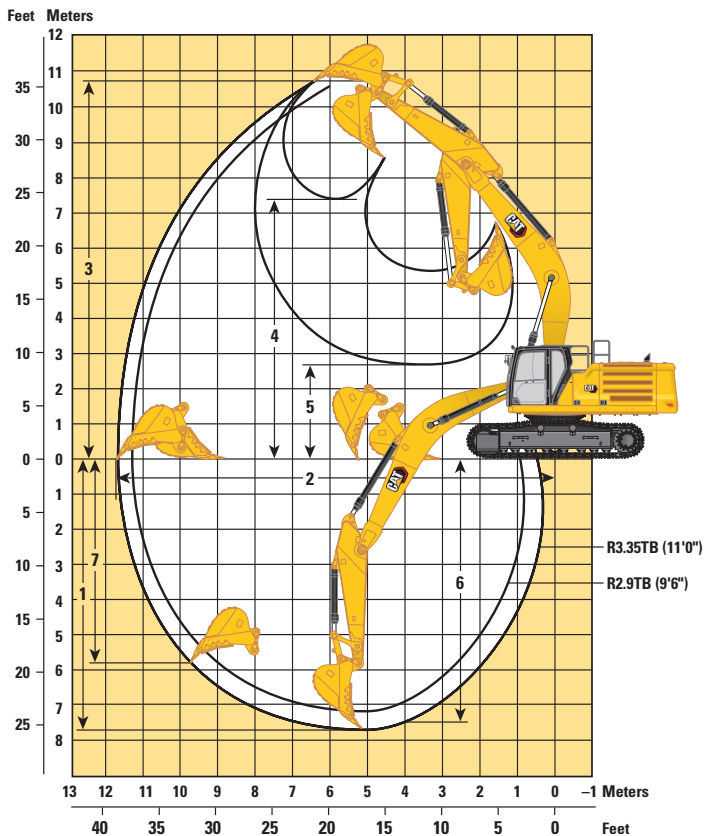
动臂选项

斗杆选项

	伸展动臂 6.9 m (22'8")		伸展斗杆		大容量型动臂 6.55 m (21'6")		大容量型斗杆	
	R3.35TB (11'0")		R2.9TB (9'6")		M3.0UB (9'10")			
	mm	ft	mm	ft	mm	ft	mm	ft
1 机器高度:								
驾驶室高度	3230	10.6	3230	10.6	3230	10.6	3230	10.6
FOGS 高度	3370	11.1	3370	11.1	3370	11.1	3370	11.1
护栏/扶手高度	3370	11.1	3370	11.1	3370	11.1	3370	11.1
已安装动臂/斗杆/铲斗	3560	11.7	3660	12.0	4040	13.3	4040	13.3
已安装动臂/斗杆	3490	11.5	3420	11.2	3880	12.7	3880	12.7
已安装动臂	3050	10.0	3050	10.0	3080	10.1	3080	10.1
已安装动臂/斗杆/铲斗 (配置辅助管线)	3560	11.7	3660	12.0	4040	13.3	4040	13.3
已安装动臂/斗杆 (配置辅助管线)	3490	11.5	3420	11.2	3880	12.7	3880	12.7
已安装动臂 (配备辅助管线)	3050	10.0	3050	10.0	3080	10.1	3080	10.1
2 机器长度:								
已安装动臂/斗杆/铲斗	11600	38.1	11620	38.1	11300	37.1	11300	37.1
已安装动臂/斗杆	11580	38.0	11560	37.9	11270	37.0	11270	37.0
已安装动臂	10370	34.0	10370	34.0	10010	32.8	10010	32.8
已安装动臂/斗杆/铲斗 (配置辅助管线)	11600	38.1	11620	38.1	11300	37.1	11300	37.1
已安装动臂/斗杆 (配置辅助管线)	11580	38.0	11560	37.9	11270	37.0	11270	37.0
已安装动臂 (配备辅助管线)	10370	34.0	10370	34.0	10010	32.8	10010	32.8
3 上部车架宽度, 无走道	2970	9.7	2970	9.7	2970	9.7	2970	9.7
4 机尾回转半径	3530	11.6	3530	11.6	3530	11.6	3530	11.6
5 配重离地高度	1300	4.3	1300	4.3	1300	4.3	1300	4.3
6 离地间隙	520	1.7	520	1.7	520	1.7	520	1.7
7 至支重轮中心长度	4040	13.3	4040	13.3	4040	13.3	4040	13.3
8 履带长度	5030	16.5	5030	16.5	5030	16.5	5030	16.5
9 履带轨距 - 伸展	2740	9.0	2740	9.0	2740	9.0	2740	9.0
10 履带宽度/底盘宽度:								
600 mm (24") 履带板	3340	11.0	3340	11.0	3340	11.0	3340	11.0
700 mm (28") 履带板	3440	11.3	3440	11.3	3440	11.3	3440	11.3
铲斗类型		HD		HD		SDV		
铲斗容量	2.41 m ³	3.15 yd ³	2.41 m ³	3.15 yd ³	2.77 m ³	3.62 yd ³		
铲斗齿尖半径	1930 mm	6.3 ft	1930 mm	6.3 ft	2100 mm	6.9 ft		

工作范围与力度

所有尺寸均是大概值，可随铲斗选择而改变。



动臂选项

伸展动臂
6.9 m (22'8")

大容量型动臂
6.55 m (21'6")

斗杆选项

伸展斗杆

大容量型斗杆

	R3.35TB (11'0")		R2.9TB (9'6")		M3.0UB (9'10")	
	Meters	Feet	Meters	Feet	Meters	Feet
1 最大挖掘深度	7650 mm	25.1 ft	7200 mm	23.6 ft	7280 mm	23.9 ft
2 基线最大伸展长度	11710 mm	38.4 ft	11290 mm	37.0 ft	11220 mm	36.8 ft
3 最大切削高度	10720 mm	35.2 ft	10540 mm	34.6 ft	10250 mm	33.6 ft
4 最大装载高度	7390 mm	24.2 ft	7210 mm	23.7 ft	6710 mm	22.0 ft
5 最小装载高度	2680 mm	8.8 ft	3130 mm	10.3 ft	2520 mm	8.3 ft
6 2440 mm (8'0") 水平底部最大挖方深度	7500 mm	25.0 ft	7040 mm	23.0 ft	7130 mm	23.0 ft
7 最大垂直壁挖掘深度	5800 mm	19.0 ft	5390 mm	17.7 ft	4760 mm	15.6 ft
铲斗挖掘力 (ISO)	235 kN	52860 lbf	235 kN	52860 lbf	262 kN	59010 lbf
斗杆挖掘力 (ISO)	180 kN	40530 lbf	198 kN	44550 lbf	190 kN	42790 lbf
铲斗类型	HD		HD		SDV	
铲斗容量	2.41 m ³	3.15 yd ³	2.41 m ³	3.15 yd ³	2.77 m ³	3.62 yd ³
铲斗齿尖半径	1930 mm	6.3 ft	1930 mm	6.3 ft	2100 mm	6.9 ft

345 GC 液压挖掘机规格

铲斗规格和兼容性

	连杆	宽度		容量		重量		满斗 %	9.0 mt (19842 lb) 配重		
		mm	in	m ³	yd ³	kg	lb		伸展动臂		大容量动臂
									R2.9 (9'6")	R3.35 (11'0")	M3.0 (9'10")
销接式（无快速连接器）											
重载作业型	TB	1650	65	2.41	3.15	2377	5240	100	⊖	○	
	TB	1850	73	2.69	3.52	2517	5548	100	○	○	
超重作业型	TB	1550	61	2.14	2.80	2254	4968	90	●	⊙	
	TB	1650	65	2.41	3.15	2497	5504	90	⊙	⊖	
超重作业型 – 极载	TB	1550	61	2.10	2.75	2675	5897	90	⊙	⊖	
	TB	1650	66	2.30	3.00	2828	6234	90	⊖	⊖	
一般作业型	UB	1550	62	2.61	3.41	2341	5162	100			○
	UB	1950	77	3.43	4.48	2717	5989	100			◇
超重作业型 – V 铲刃	UB	1450	59	2.39	3.12	2571	5668	90			⊖
超重作业型	UB	1550	61	2.61	3.41	2656	5855	90			⊖
	UB	1850	73	3.21	4.20	2991	6593	90			◇
超重极载作业型	UB	1500	59	2.45	3.13	2874	6336	90			⊖
采用销接的最大负载（有效载重 + 铲斗）								kg	6215	5785	6025
								lb	13702	12754	13283

以上负载符合液压挖掘机装载容量标准 EN474-5:2006+A3:2013。在前连杆完全在基线伸展和铲斗卷曲时，它们不超过液压提升能力的 87% 或倾卸负荷的 75%。

容量基于 ISO 7451:2007。

使用长斗齿尖的铲斗重量。

最大物料密度：

- 2100 kg/m³ (3500 lb/yd³)
- ⊙ 1800 kg/m³ (3000 lb/yd³)
- ⊖ 1500 kg/m³ (2500 lb/yd³)
- 1200 kg/m³ (2000 lb/yd³)
- ◇ 900 kg/m³ (1500 lb/yd³)

Caterpillar 建议您使用适当的作业工具，以获得本公司产品为客户提供的最大价值。使用不适当的作业工具（包括铲斗），且重量、尺寸、流量、压力等在 Caterpillar（卡特彼勒）建议或规格范围以外，这可能导致不理想的机器性能，包括但不限于降低生产效率、稳定性、可靠性和零部件耐用性。不当使用作业工具可导致横扫、撬动、扭转和/或承载重荷，并将缩短动臂和斗杆的使用寿命。

作业机具产品指南

并非所有地区均提供所有作业机具。请咨询您本地的 Cat 代理商，以了解您当地可提供的具体配置。

匹配

* 仅限前方工作范围

不匹配

销接式作业机具

配重		9.0 mt (19842 lb)		
动臂类型		伸展	伸展	大容量型
斗杆尺寸		R2.9 (9'6")	R3.35 (11'0")	M3.0 (9'10")
液压锤	H140 GC	✓	✓	
	H140 GC S	✓	✓	
	H160 GC	✓	✓	✓
	H160 GC S	✓	✓	✓
	H180 GC	✓	✓	✓
	H180 GC S	✓	✓	✓
	H190 S			✓*

CAT 销抓式连接器作业机具

配重		9.0 mt (19842 lb)	
动臂类型		伸展动臂	大容量型
斗杆尺寸		R2.9 (9'6")	M3.0 (9'10")
液压锤	H160 GC	✓	✓
	H160 GC S	✓	✓
	H180 GC	✓*	
	H180 GC S	✓	✓*

345 GC 标配设备与选配设备

标配设备与选配设备

标配设备和选配设备可能发生变化。请咨询您的 Cat 代理商了解详情。

	标配	选配		标配	选配
动臂和斗杆			液压系统		
6.9 m (22'8") 伸展动臂		✓	动臂和斗杆再生回路	✓	
6.55 m (21'6") 大容量型动臂		✓	电子主控阀	✓	
2.9 m (9'6") 伸展斗杆		✓	自动液压油预热	✓	
3.35 m (11'0") 伸展斗杆		✓	反摆阻尼阀	✓	
3.0 m (9'10") 大容量型斗杆		✓	自动回转驻车制动器	✓	
驾驶室			高性能液压回油滤清器	✓	
高分辨率 203 mm (8 in) LCD 触摸屏显示器	✓		双速行驶	✓	
自动两级空调	✓		生物液压油功能	✓	
用于监视器控制的拨轮盘与快捷键	✓		精细回转		✓
无钥匙一键按压启动发动机控制	✓		组合双向辅助回路		✓
可调节高度的控制台, 提供三段高度, 配备工具	✓		组合双向辅助回路和液压锤回流滤清器		✓
机械调节悬浮座椅	✓		安全保障		
51 mm (2 in) 座椅安全带	✓		Caterpillar (卡特彼勒) 一键保障系统	✓	
固定左侧控制台	✓		可锁外置工具/存储箱	✓	
蓝牙集成收音机配备 USB 接口	✓		可锁门、燃油和液压油箱锁	✓	
12V 直流电源插孔 (×2)	✓		可锁燃油排放室	✓	
文档存储	✓		维修保养平台设有防滑板和埋头螺丝	✓	
杯架和水瓶架	✓		右侧扶手和把手 (符合 ISO 2867)	✓	
可开启两件式前窗	✓		标配视野镜套件	✓	
70/30 上部径向雨刷和清洗液喷头	✓		信号/警报喇叭	✓	
可开启钢质驾驶室舱口	✓		地面高度可操作的辅助发动机停机开关	✓	
LED 顶灯	✓		后视摄像头和右侧镜子	✓	
卷帘式前太阳挡	✓		维修与保养		
CAT 技术			发动机机油和燃油滤清器分组位置	✓	
Cat Product Link™	✓		计划油样分析 (S·O·S SM) 取样口	✓	
自动液压锤停止	✓		电子加油泵配备自动关闭机制		✓
电气系统			底盘系统和结构		
1000 CCA 免维护蓄电池 (×2)	✓		底盘架上的系固点 (符合 ISO 15818)	✓	
中央电气断开开关	✓		9 mt (19842 lb) 配重	✓	
LED 底盘灯, 左侧动臂灯, 驾驶室灯	✓		600 mm (24") 三齿履带板		✓
高级型环境照明套件		✓	600 mm (24") HD 三齿履带板		✓
发动机			600 mm (24") 双齿履带板		✓
冷启动发动机加热器		✓	700 mm (28") 三齿履带板		✓
两种可选模式: 动力 (Power), 智能 (Smart)	✓				
发动机速度自动控制	✓				
2300 m (7550 ft) 高度工作能力, 无发动机功率降额	✓				
52°C (126°F) 高温环境冷却能力	✓				
液压逆向风扇		✓			
-18°C (0°F) 冷启动能力	✓				
-32°C (-25°F) 冷启动能力		✓			
双滤芯空气滤清器, 带有集成预滤器	✓				
遥控关闭	✓				

经销商安装包和作业附件

作业机具可能有所不同。请咨询您的 Cat 代理商了解详情。

驾驶室

- 下径向雨刷
- 聚碳酸酯舱口
- 右侧和左侧电动踏板用以控制工具

安全保障

- Bluetooth® 蓝牙接收器
- Bluetooth 蓝牙密钥卡

护罩

- 落物防护系统
- 全正面网状防护
- 前方下半防护网
- 全面保护防破坏护罩

如需了解关于 Cat（卡特）产品、代理商服务及行业解决方案的更多完整信息，请访问我们的网站：

www.cat.com

© 2021 Caterpillar

保留所有权利

材料和规格如有变更，恕不另行通知。图片中所示机型可能包含附加设备。请咨询您本地的 Cat 代理商以了解可提供的配置选项。

CAT（卡特）、CATERPILLAR（卡特彼勒）、LET'S DO THE WORK（让我们担此重任）及其相应徽标、“Caterpillar Corporate Yellow（卡特彼勒公司黄颜色）”、“Power Edge”与 Cat “Modern Hex”商业外观，以及本文档中使用的企业和产品标识均为 Caterpillar 公司的商标，未经许可，不得使用。

ACXQ2379-03 (09-2021)

替代 ACXQ2379-02

创建编号：07D

(中国)

