



# D8T

## ブルドーザ

## 技術仕様

エンジン	
エンジンモデル	Cat® C15 ACERT™
排出ガス規制	オフロード法2014年 (Tier 4 Final) 排出ガス 基準
定格出力(ネット) – 1,900 rpm	
ISO 9249/SAE J1349	264 kW
エンジンパワー(最大) – 1,600 rpm	
ISO 14396	294 kW
内径	137 mm
行程	172 mm
総行程容積	15.2 L

- 表示されている定格出力は、エンジンにファン、エアクリーナ、マフラー、およびオルタネータが装備された状態で、フライホイール部で得られる出力です。
- 標高3,566 mまで出力低下は生じず、標高3,566 mを超えると、自動的に出力が下がります。
- オフロード法2014年(Tier 4 Final) 排出ガス基準に適合するエンジンは、硫黄の含有量が15 ppm (mg / kg) 以下の超低硫黄ディーゼル(ULSD)のみを使用できます。Cat DEO-ULS™またはCat ECF-3、API CJ-4、およびACEA E9仕様に適合するオイルが必要です。機械特有の推奨燃料については、OMM(取扱説明書、Operation and Maintenance Manual)をご覧ください。
- Cat選択式触媒還元(SCR、Selective Catalytic Reduction)システムで使用する尿素水は、国際標準化機構(ISO、International Organization for Standardization)規格22241の要件を満たしている必要があります。

交換容量	
燃料タンク	627 L
尿素水タンク	24 L
冷却水	86 L
エンジンクランクケース*	38 L
パワートレイン	155 L
ファイナルドライブ(各)	12.5 L
ローラーフレーム(各)	65 L
ピボットシャフトコンパートメント	40 L
作動油タンク	75 L

\* オイルフィルター付き



オフロード法2014年  
基準適合

# D8T ブルドーザの仕様

## 質量

### 標準 (シングルシャंकリッパ)

標準 (シングルシャंकリッパ)	40,375 kg
標準 (マルチシャंकリッパ)	41,050 kg
LGP (ドローバ)	37,750 kg

### 輸送質量

標準 (シングルシャंकリッパ)*	30,400 kg
標準 (マルチシャंकリッパ)*	31,075 kg
LGP (ドローバ)*	31,490 kg

- 運転質量 - 標準: 油圧コントロール、ブレード、チルトシリンダ、クーラント、潤滑油、100 %燃料、ROPS、FOPSキャブ、SU-ブレード、シングルシャंकリッパ、610 mm MSシュー、オペレータが含まれます。
- 運転質量 - LGP: 油圧コントロール、ブレード、チルトシリンダ、ドローバ、クーラント、潤滑油、100 %燃料、ROPS、FOPSキャブ、SU-ブレード、965 mm MSシュー、およびオペレータが含まれます。
- 輸送質量 - 標準: クーラント、潤滑油、20 %燃料、ROPS、FOPSキャブ、610 mm MSシューが含まれます。
- 輸送質量 - LGP: クーラント、潤滑油、20 %燃料、ROPS、FOPSキャブ、965 mm MSシューを含みます。

\* オペレータ (75 kg) と627 Lの20 %の燃料 (密度0.85) を考慮。

## 質量 - 廃棄物処理仕様

### 標準 (シングルシャंकリッパ)

廃棄物処理仕様	39,650 kg
LGP 廃棄物処理仕様	41,850 kg

### 輸送質量

廃棄物処理仕様	33,610 kg
LGP 廃棄物処理仕様	35,630 kg

- 運転質量 - 標準: 油圧コントロール、ブレード、チルトシリンダ、クーラント、潤滑油、100 %燃料、ROPS、FOPSキャブ、産廃用SUブレード、ストライカーボックス、610 mm MSシュー、オペレータが含まれます。
- 運転質量 - LGP: 油圧制御、ブレード、チルトシリンダ、ドローバ、クーラント、潤滑油、100 %燃料、ROPS、FOPSキャブ、産廃用SUブレード、965 mm MSシュー、ストライカーボックス、オペレータが含まれます。
- 輸送質量 - 標準: クーラント、潤滑油、20 %燃料、ROPS、FOPSキャブ、ストライカーボックス、610 mm MSシューが含まれます。
- 輸送質量 - LGP: クーラント、潤滑油、20 %燃料、ROPS、FOPSキャブ、ストライカーボックス、965 mm MSシューが含まれます。

## 足回り

### 標準

シュータイプ	標準
シュー幅	610 mm
シュー/片側	44
片側あたりのトラックローラ	8
グロース高さ	78 mm
ピッチ	216 mm
最低地上高	613 mm
トラックゲージ	2,083 mm
接地長	3,206 mm
接地面積	3.91 m <sup>2</sup>
接地圧 (JIS)	101.3 kPa

### LGP

シュータイプ	標準
シュー幅	965 mm
シュー/片側	44
片側あたりのトラックローラ	8
グロース高さ	78 mm
ピッチ	216 mm
最低地上高	613 mm
トラックゲージ	2,337 mm
接地長	3,206 mm
接地面積	6.19 m <sup>2</sup>
接地圧 (JIS)	59.8 kPa

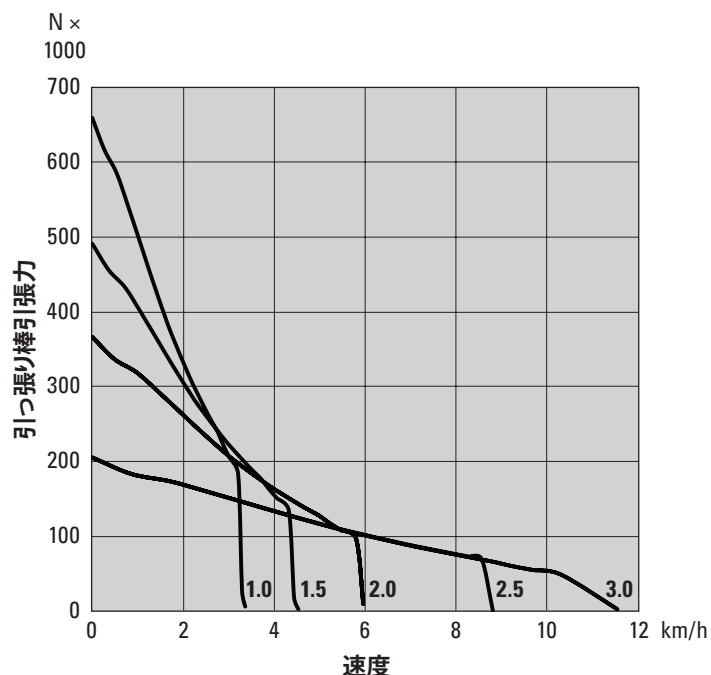
## 油圧コントロール

ポンプタイプ	可変容量ピストンタイプ
ポンプ出力 (ステアリング)	284 L/min
ポンプ出力 (作業装置)	244 L/min
チルトシリンダロッドエンドフロー	132 L/min
チルトシリンダヘッドエンドフロー	170 L/min
ブルドーザリリーフバルブの設定	24,000 kPa
チルトシリンダリリーフバルブ設定	24,000 kPa
リッパ (リフト) リリーフバルブの設定	24,000 kPa
リッパ (ピッチ) リリーフバルブの設定	24,000 kPa
ステアリング	43,000 kPa

- ステアリングポンプの出力は、2,364 rpm (ポンプ速度) と30,000 kPaで測定。
- インプリメントポンプの出力は、1,900 rpmと6895 kPaで測定。
- 電気油圧パイロットバルブは、リッパおよびブルドーザの操作をアシストします。標準の油圧システムには4つのバルブが含まれます。
- 完全なシステムは、ポンプ、タンク、フィルタ、オイルクーラ、バルブ、ライン、およびコントロールレバーで構成されています。

## トランスミッション

前進 1.0 速	3.5 km/h
前進 1.5 速	4.8 km/h
前進 2.0 速	6.6 km/h
前進 3.0 速	11.3 km/h
後進 1.5 速	4.8 km/h
後進 2.0 速	6.4 km/h
後進 2.5 速	8.7 km/h
後進 3.0 速	11.8 km/h
ドローバのけん引力	
前進 1.0 速	659.2 kN
前進 1.5 速	490.8 kN
前進 2.0 速	366.1 kN
前進 3.0 速	205.8 kN



## リッパ

	シングルシャंक、調整式パラレルグラム	マルチシャंक、調整式パラレルグラム
ポケットの数	1	3
全体のビーム幅	—	2464 mm
最大上昇量 (チップ下、ピンー番下)	636 mm	593 mm
最大貫入量 (標準チップ)	1,130 mm	780 mm
最大貫入力 (シャंक垂直)	127.3 kN	124.2 kN
掘起力	222.7 kN	—
掘起力 (ツース1本付マルチシャंकリッパ)	—	222.9 kN
質量* (油圧コントロールなし)	3,957 kg	—
質量		
シャंक1本付き	—	3,946 kg
各追加シャंक	—	332 kg
総運転質量* (SU-ブレードとリッパ付き)	40,375 kg	41,050 kg

\* 総運転質量: 油圧コントロール、ブレードチルトシリンダ、クーラント、潤滑油、100%燃料を含みます。ROPS、FOPSキャブ、ブレード、シングルシャंक、610 mm MSシュー、オペレータ。

# D8T ブルドーザの仕様

## ウインチ

ウインチモデル	PA140VS
質量*	2136 kg
オイル容量	15 L
増加したトラクタの長さ	781 mm
ウインチ長さ	1614 mm
ウインチケース幅	1226 mm
ドラム幅	332 mm
フランジ直径	610 mm
推奨ケーブルサイズ	29 mm
最適なケーブルサイズ	32 mm
ドラム容量	
推奨ケーブル長さ	84 m
オプションのケーブル	62 m

• 可変速度、油圧駆動、デュアルブレーキシステム、3つのローラーフェアリード。

\* ウインチ、マウンティンググループ、オイルを含む。

ウインチモデル	W12E
質量*	2,880 kg
オイル容量	121 L
増加したトラクタの長さ	669 mm
ウインチ長さ	1,485 mm
ウインチケース幅	1,216 mm
ドラム幅	281 mm
フランジ直径	635 mm
推奨ケーブルサイズ	29 mm
最適なケーブルサイズ	32 mm
ドラム容量	
推奨ケーブル長さ	69 m
オプションのケーブル	55 m

• 固定速度、PTO駆動。

\* ウインチ、マウンティンググループ、オイルを含む。

## トラックシュー

	610 mm	660 mm	700 mm	710 mm	965 mm
ポジティブピンリテンショントラック					
標準	✓			✓	✓
標準、台形				✓	
強化型	✓	✓		✓	
強化型、台形	✓	✓	✓		
ヘビーデューティ強化型トラック - DuraLink™搭載HDXL	✓	✓	✓		

• スペシャルオーダーで追加できるトラックシュータイプ/幅。詳細については、Catディーラーにご相談ください。

## 標準

- 公示されている動作時の運転者音圧レベルは76 dB (A) です。これは、“ISO 6396:2008”を適用し、密閉したキャブで測定した場合の値です。測定は最大エンジン冷却ファン速度の70%で行われました。騒音レベルは、エンジン冷却ファンの回転数により異なる場合があります。キャブドアとキャブの窓を閉じた状態で測定。キャブが適切に取り付けられ、整備されている状態で測定されました。
- 開放された運転室で長時間、あるいは騒音が大きい環境で車両を運転する場合は、聴覚保護具が必要な場合があります。キャブが適切に整備されていない場合、またはドアや窓を開いた状態で長時間作業したり、大きな騒音が発生する現場で作業したりする場合は、聴覚保護具が必要になることがあります。
- 公示されている動作時の運転者音圧レベルは75 dB (A) です。これは、“ISO 6396:2008”を適用し、密閉したキャブで測定した場合の値です。測定は最大エンジン冷却ファン速度の70%で行われました。騒音レベルは、エンジン冷却ファンの回転数により異なる場合があります。キャブドアとキャブの窓を閉じた状態で測定。キャブが適切に取り付けられ、整備されている状態で測定されました。
- 公示されている周囲音圧レベルは113 dB (A) です。これは、動的試験手順および“ISO 6395:2008”を適用し、最大エンジン冷却ファンの70%速度の時です。騒音レベルは、エンジン冷却ファンの回転数により異なる場合があります。

## ROPS/FOPS

- ロールオーバー保護構造 (ROPS) は、以下の基準を満たしています。ISO 3471:2008。
- 落下物体保護構造 (FOPS) は、以下の基準を満たしています。ISO 3449:2005レベル II。

## ブレーキ

- 履帯式車両のブレーキ要領は、次の基準を満たしています。ISO 10265:2008。

## ブレード

	容量	幅*	エンドビット幅	高さ	掘削深さ
セミユニバーサル(SU)	10.3 m <sup>3</sup>	3,900 mm	4,042 mm	1,747 mm	573 mm
ロックガード付きSU、摩耗プレート	10.3 m <sup>3</sup>	3,900 mm	4,042 mm	2,017 mm	573 mm
プッシュプレート付きSU	10.3 m <sup>3</sup>	3,900 mm	4,042 mm	1,747 mm	573 mm
摩耗プレート付きSUランドフィル	21.2 m <sup>3</sup>	3,900 mm	4,042 mm	2,553 mm	573 mm
パフォーマンスカッティングエッジ付きSU	10.3 m <sup>3</sup>	3,900 mm	3,962 mm	1,747 mm	573 mm
ロックガード付きSU、パフォーマンスカッティングエッジ	10.3 m <sup>3</sup>	3,900 mm	3,962 mm	2,017 mm	573 mm
ユニバーサル	11.8 m <sup>3</sup>	4,123 mm	4,265 mm	1,732 mm	573 mm
ユニバーサルロックガード、摩耗プレート	11.8 m <sup>3</sup>	4,123 mm	4,265 mm	2,012 mm	573 mm
ユニバーサルランドフィル	23.4 m <sup>3</sup>	4,123 mm	4,265 mm	2,544 mm	573 mm
アングルブレード	5.2 m <sup>3</sup>	4,531 mm	5,043 mm	1,177 mm	625 mm
LGP SU	9.9 m <sup>3</sup>	4,402 mm	4,543 mm	1,622 mm	575 mm
LGP SU ランドフィル	22.2 m <sup>3</sup>	4,402 mm	4,543 mm	2,454 mm	575 mm
LGP角度	5.6 m <sup>3</sup>	5,041 mm	5,553 mm	1,177 mm	625 mm

	最低地上高	最大チルト	質量*(油圧コントロールなし)	総運転質量**	総運転質量におけるリアアタッチメント
セミユニバーサル(SU)	1,255 mm	895 mm	4,407 kg	39,830 kg	SSリッパ
ロックガード付きSU、摩耗プレート	1,255 mm	895 mm	4,998 kg	40,375 kg	SSリッパ
プッシュプレート付きSU	1,255 mm	895 mm	4,655 kg	40,080 kg	SSリッパ
摩耗プレート付きSUランドフィル	1,255 mm	895 mm	5,251 kg	39,650 kg	ストライカーボックス
パフォーマンスカッティングエッジ付きSU	1,255 mm	895 mm	4,547 kg	40,470 kg	SSリッパ
ロックガード付きSU、パフォーマンスカッティングエッジ	1,255 mm	895 mm	5,130 kg	40,507 kg	SSリッパ
ユニバーサル	1,230 mm	968 mm	4,895 kg	40,320 kg	SSリッパ
ユニバーサルロックガード、摩耗プレート	1,230 mm	968 mm	5,454 kg	40,875 kg	SSリッパ
ユニバーサルランドフィル	1,230 mm	968 mm	5,840 kg	40,239 kg	ストライカーボックス
アングルブレード	1,323 mm	733 mm	5,121 kg	40,464 kg	SSリッパ
LGP SU	1,228 mm	859 mm	4,703 kg	37,750 kg	ドローバ
LGP SU ランドフィル	1,228 mm	859 mm	5,062 kg	41,850 kg	ストライカーボックス
LGP角度	1,323 mm	657 mm	5,714 kg	38,761 kg	ドローバ

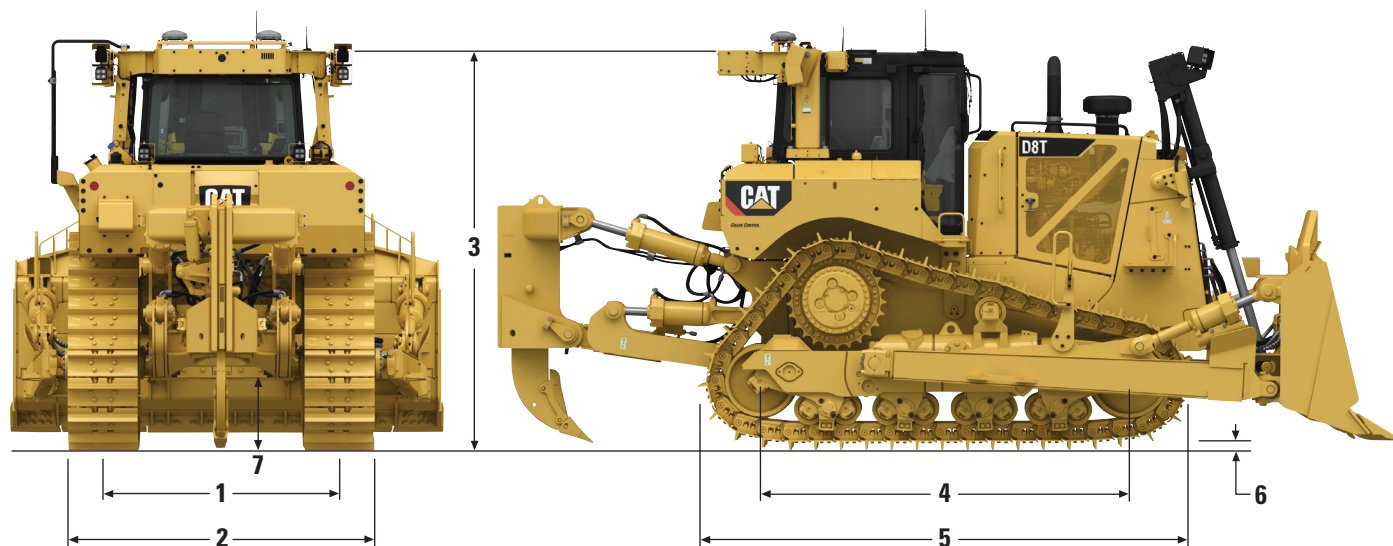
\* ブレードチルトシリンダが含まれています。

\*\* 運転質量: 油圧コントロール、ブレードチルトシリンダ、クーラント、潤滑油、100%燃料、ROPS、FOPSキャブ、ブレード、リアアタッチメント、610 mm MSシューズ、オペレータを含みます。

# D8T ブルドーザの仕様

## 寸法

すべての寸法は概算です。



	標準	非吊り下げ式	LGP*
1 トラックゲージ	2,083 mm	2,083 mm	2,337 mm
2 全幅			
トラニオンの部分	3,057 mm	3,057 mm	3,311 mm
トラニオン以外の部分 (標準のシュー幅)	2,693 mm	2,693 mm	3,302 mm
3 車両の高さ**、グローサ先端から			
排気筒	3,472 mm	3,463 mm	3,295 mm
EROPS (手すりの上まで)	3,566 mm	3,575 mm	3,566 mm
4 接地長	3,206 mm	3,258 mm	3,206 mm
5 トラクタ本体の長さ (リアグローサの先端からタグリンクトラニオン)	4,647 mm	4,647 mm	4,647 mm
次の添付を追加してください:			
リッパ-シングルシャンク (地面にチップ)	1,519 mm	1,519 mm	利用不可
リッパ-マルチシャンク (地面にチップ)	1,613 mm	1,613 mm	利用不可
SUブレード	1,904 mm	1,904 mm	1,904 mm
Uブレード	2,241 mm	2,241 mm	利用不可
Aブレード (角度なし)	2,027 mm	2,027 mm	利用不可
Aブレード (25度の角度)	3,068 mm	3,068 mm	利用不可
ドローバ	406 mm	406 mm	406 mm
6 グローサ高さ	78 mm	78 mm	78 mm
7 最低地上高	613 mm	606 mm	613 mm

\* 非吊り下げ式履帯のD8T LGPの標準シュー幅は965 mmです。

\*\* Cat グレード 3Dアンテナを取り付けると、全体の車両の高さが約82 mm増加します。

## 標準およびオプション装備品

標準およびオプション装備品は変更される場合があります。詳細については、Catディーラーにお問い合わせください。

	標準	オプション		標準	オプション
<b>パワートレイン</b>			<b>CAT CONNECT (CATコネク) テクノロジー</b>		
Cat C15 ACERTディーゼルエンジン、電子ユニット噴射	✓		アタッチメント対応オプション (ARO)		✓
オフロード法2014年 (Tier 4 Final) 排出ガス基準に適合するエンジン後処理装置	✓		オートキャリア/オートリップ、シングルチルトまたはデュアルチルト		✓
24Vの電気始動	✓		Cat グレード 3D		✓
エアトゥエアアフタークーラー (ATAAC)	✓		Cat グレード スロープアシスト		✓
エアフィルタ、電子サービスインジケータ付き	✓		Cat傾斜状況表示	✓	
強化型サービスブレーキ		✓	COMMAND for Dozing 準備		✓
エクステンドライフクーラント	✓		グレードコントロール準備	✓	
エコロジードレイン (パワートレイン)		✓	Product Link™ - セルラーまたはデュアルモード		✓
スクリーン付きエンジンブリクリーナ		✓	<b>オペレータ環境</b>		
エンジン (サーマルシールド)		✓	シャットダウンタイマ付き乗降用ライト	✓	
吸入ファン (オートリバーシング)	✓		調整式アームレスト	✓	
4プラネタリ式2段減速ファイナルドライブ	✓		キャブガラス強化 (40psi)		✓
電動燃料プライミングポンプ	✓		キャブガラス強化二重窓		✓
フルオートシフト	✓		キャブ、ROPS / FOPS、防音	✓	
高性能シングルプレーン冷却システム	✓		油圧コントロールロックスイッチ	✓	
オイル交換システム、高速		✓	減速ペダル	✓	
電気式パーキングブレーキ	✓		電子ガバナスイッチ	✓	
プレクリーナ、層管ダストエジェクタ	✓		ヒータと通風孔	✓	
プレスクリーナ	✓		インテリアLEDライト	✓	
放熱器、1インチあたり6.35フィン、デブリ	✓		リアビューミラー	✓	
消音排気システム	✓		キャブの出入りのための配線の準備	✓	
自動エーテル始動補助	✓		ラジオ、AM / FM、Bluetooth®	✓	
ロックアップクラッチ付きトルクディバイダ	✓		ROPS搭載エアコン	✓	
電動トランスミッションコントロールモジュール	✓		巻取り式シートベルト	✓	
トランスミッション、電子制御/パワーシフト	✓		エアサスペンションシート、布製	✓	
ターボチャージャ	✓		シート、布製、ヒータ		✓
ウォータセパレータ	✓		シート、ヒータおよび換気機能		✓
			タッチスクリーンオペレータインターフェイス	✓	
			視界アレンジメント - ミラー		✓
			視界アレンジメント - ミラーまたはカメラ (1個)		✓
			窓の日よけ		✓
			間欠式ワイパ	✓	

(次のページに続く)

# D8T 標準およびオプション装置

## 標準およびオプション装備品 (続き)

標準およびオプション装備品は変更される場合があります。詳細については、Catディーラーにお問い合わせください。

	標準	オプション		標準	オプション
<b>足回り</b>			<b>油圧</b>		
ゲージの種類 - 標準またはLGP	✓		ドーザーチルト油圧 - デュアルチルト		✓
ローラーとアイドラ、ライフタイム潤滑油	✓		ドーザーチルト油圧 - シングルチルト	✓	
スプロケットリムセグメント、交換可能	✓		電子式クイックドロップバルブ	✓	
サスペンションタイプの履帯	✓		油圧、電子制御、ロードセンシングドーザリフトおよびチルト	✓	
8ローラー管状トラックローラフレーム (キャリアローラ対応)	✓		油圧、電子制御、ロードセンシングリア油圧、リッパまたはウィンチ準備	✓	
油圧式トラックアジャスタ	✓		油圧、ステアリングおよび作業装置用ポンプ独立	✓	
トラックガイド	✓		油圧、リッパ		✓
2ピースマスターリンク	✓		油圧、ウィンチ		✓
ポジティブピンリテンション (PPR) 履帯 - 44セクショントラック、密閉潤滑、シングルグロースシュー	✓		<b>電気系統</b>		
610 mm PPRの標準シー*	✓		アラーム、バックアップ	✓	
PPR 履帯、吊り下げ式、ガード付き		✓	コンバータ (24Vから12V)	✓	
PPR 履帯、寒冷地		✓	診断コネクタ	✓	
ヘビーデューティ、エクステンデッドライフ (HDXL) 履帯 - 44セクショントラック、密閉潤滑、シングルグロースシュー		✓	グラウンドレベルサービスセンタ (アワーメータ付)	✓	
HDXL 履帯、吊り下げ式		✓	ホーン、前方警告	✓	
HDXL 履帯、吊り下げ式、ガード付き		✓	ライト、警告ストロボ		✓
HDXL 履帯、寒冷地		✓	ライト、警告ストロボマウント		✓
キャリアローラ - 吊り下げ式		✓	ライト (プレミアムライトパッケージ)		✓
キャリアローラ - 寒冷地		✓	ライト (6ライトパッケージ)	✓	
キャリアローラ、なし		✓	<b>ブルドーザ (使用可能なブレードオプションについては、チャートを参照)</b>		
ファイナルドライブ、標準またはLGP	✓		8SU / U - 標準、ガードまたはデュアルチルトガード付き		✓
ファイナルドライブ、標準またはLGP、ガード付き		✓	8SU LGP - 標準		✓
ファイナルドライブ、標準、寒冷地		✓	8 LGP - シングルチルトガードまたはデュアルチルトガード付き		✓
			8A		✓

\* オプションのトラックシューズ製品につきましては、4ページの図を参照してください。

(次のページに続く)



## 標準およびオプション装備品 (続き)

標準およびオプション装備品は変更される場合があります。詳細については、Catディーラにお問い合わせください。

	標準	オプション		標準	オプション
<b>プッシュアーム</b>			<b>流体、潤滑剤、クーラント</b>		
シングルチルト-標準	✓		エンジンクーラント、標準 (-37° C)	✓	
シングルチルト、強化型		✓	エンジンクーラント、寒冷地 (-51° C)		✓
デュアルチルト、標準または強化型		✓	<b>その他の標準装備</b>		
<b>ボトムガード</b>			イコライザーバー、固定	✓	
ヒンジ	✓		フロントけん引装置	✓	
パワー		✓	HVACボックス - 耐腐食性	✓	
ヘビーデューティ、シールド		✓	リフトシリンダマウント	✓	
ウッドチップ		✓	オイルクーラ、油圧	✓	
フロントカウンタウエイト付きボトムガード		✓	Product Link (プロダクトリンク)	✓	
<b>リアアタッチメント</b>			S-O-S <sup>SM</sup> 用サンプリングポート	✓	
リッパ - シングルシャンク		✓	ステアリング、電子制御パワーディファレンシャル	✓	
リッパ - ピンプラー付きシングルシャンク		✓	液体類いたずら防止	✓	
リッパ - ストライカーバー付きシングルシャンク		✓	エンジンルームサービスライト	✓	
リッパ - プラーとストライカーバー付きシングルシャンク		✓	<b>ガード</b>		
リッパ - マルチシャンク		✓	ガード、ファンデブリ		✓
リッパ - ストライカーバー付きマルチシャンク		✓	ガード、高速燃料		✓
リアカウンタウエイト		✓	ガード、燃料タンク		✓
固定式ドロバ		✓	ガード、グリルのデブリ		✓
リアストライカーバー		✓	リアスクリーン		✓
ウィンチ、PA140VS、可変速		✓	ストライカーバー、フロント、吊り下げ式		✓
ウィンチ、W12E PTO		✓	スイープ式		✓
<b>スタータ、バッテリー、およびオルタネータ</b>			<b>その他のアタッチメント</b>		
バッテリー - ヘビーデューティ	✓		ブラックペイント、ブレード		✓
バッテリー - 寒冷地		✓	クラブハンドル、プッシュアーム		✓
オルタネータ - 150 A	✓				
オルタネータ - 150 A、ダクト式		✓			
始動補助装置 - エンジンヒータ		✓			
ヒータ、エンジンクーラント (120V)		✓			

Cat 製品、ディーラサービス、業種別ソリューションの詳細については、[www.cat.com](http://www.cat.com)をご覧ください。

© 2018 Caterpillar  
無断転載を禁じます。

記述の内容と仕様は、予告なしに変更されることがあります。写真の車両には、オプション装備品が装着されていることがあります。装着可能なオプションについては、Cat ディーラにお問い合わせください。

CAT、CATERPILLAR、SAFETY.CAT.COM、それらの各ロゴ、"Caterpillar Yellow"および "Power Edge" のトレードドレスは、ここに記載されている企業および製品と同様に、Caterpillar社の 商標であり、許可なく使用することはできません。

労働安全衛生法に基づき、機体質量3トン未満の建設機械の運転には、事業者が実施する「小型車両系建設機械運転技能特別教育」の修了が必要です。労働安全衛生法に基づき、機体質量3トン以上の「車両系建設機械（整地、運搬、積込、掘削用および解体用）」の運転には、登録教習機関の行う「技能講習」を受講し修了証の取得が必要です。

AJXQ2386 (08-2018)  
ビルドナンバー: 21A  
(日本)

