

Cat[®] 914K

CARREGADEIRA DE RODAS COMPACTA



CARACTERÍSTICAS:

- **Articulação da Barra em Z Otimizada da Pá-carregadeira Cat[®]** – A articulação da barra em Z otimizada da pá-carregadeira Cat combina a eficiência de escavação de uma barra em Z tradicional com recursos de um porta-ferramentas para proporcionar excelente desempenho e versatilidade. As forças de levantamento paralelo e a elevada força do cilindro de inclinação ao longo da faixa de trabalho ajudam você a manusear cargas de modo seguro e confiável com controle preciso.
- **Ferramentas de trabalho** – A 914K conta com caçambas da Série Performance exclusivas da Cat, além de garfos para paletes de alta visibilidade e outras opções de acessórios. Essas ferramentas aumentam a produtividade e estão disponíveis nos tipos de engate IT (Integrated Toolcarrier, porta-ferramentas integrado).
- **Hidráulico e Controles** – O sistema eletro-hidráulico de última geração proporciona baixo esforço e controle preciso com tempos de ciclo mais rápidos. O joystick multifuncional ajuda a manter os olhos no trabalho. O operador pode ajustar a capacidade de resposta da máquina com o toque de um botão, o que permite que ela seja configurada exatamente da maneira pretendida com base na aplicação.
- **Trem de força ajustado** – Troca de marcha suave e aceleração potente compatíveis com frenagem hidrostática modulada no pedal de freio/marcha gradual, criando um ritmo para a movimentação do material. O operador ajusta o deslocamento entre suave ou agressivo com um toque no botão.
- **Cabine** – Visibilidade de toda a área é ainda maior com a opção de uma câmera de visão traseira. A cabine delux garante conforto ao operador com um assento confortável e controles fáceis de usar. Recursos disponíveis como Agressividade Hidrostática e do Implemento, e Desengates Automáticos de Elevação e Inclinação permitem que o operador personalize a máquina com apenas um toque no teclado.
- **Facilidade de Manutenção** – Intervalos de manutenção prolongados e excelente acesso para manutenção tornam as verificações diárias rápidas e fáceis, permitindo que você comece o trabalho mais rapidamente.
- **Potência Eficiente** com suas altas cargas de tombamento com giro total, elevadas forças de desagregação e potência do motor aprimorada, a Série K oferece uma solução balanceada para todas as aplicações do cliente.
- **Recursos de economia de combustível** tais como Eco Mode (Modo Econômico) e um ventilador de arrefecimento sob demanda, fazem da 914K uma carregadeira potente e com eficiência de combustível.

Especificações

Motor

Modelo do Motor	Cat C4.4 ACERT™	
Potência Bruta Máxima:		
Velocidade máxima de	2.350 RPM	
SAE J1995	76 kW	102 HP
ISO 14396	74 kW	100 HP
ISO 14396 (DIN)	74 kW	101 HP
Potência Líquida Nominal:		
Rotação nominal do motor	2.200 RPM	
SAE J1349	72 kW	96 HP
ISO 9249	72 kW	97 HP
ISO 9249 (DIN)	72 kW	98 HP
Cilindrada	4,4 l	268 pol ³
Diâmetro Interno	105 mm	4,13 pol
Curso	127 mm	5 pol

Motor (continuação)

Torque Bruto Máximo:		
SAE J1995	455 Nm	336 lbf-pé
ISO 14396	450 Nm	332 lbf-pé
Torque Líquido Máximo:		
SAE J1349	441 Nm	325 lbf-pé
ISO 9249	446 Nm	329 lbf-pé

- O motor atende aos padrões de emissões MAR-1 do Brasil, equivalentes ao Tier 3 do EPA (Environmental Protection Agency, Órgão de Proteção Ambiental) dos EUA/Estágio IIIA.
- A potência líquida informada é a potência disponível no volante do motor acrescida da bomba de comando do implemento frontal quando o motor está equipado com ventilador, filtro de ar, silenciador e alternador.



Carregadeira de Rodas Compacta 914K

Caçambas

Capacidades da Caçamba – Propósito Geral 1,3 a 1,9 m³ 1,7 a 2,5 yd³

- Diversas capacidades não estão disponíveis em todas as regiões.

Direção

Ângulo de Articulação de Direção (cada direção)	40 graus	
Fluxo Máximo – Bomba de Direção	82 L/min	22 gal/min
Pressão Máxima de Trabalho – Bomba de Direção	22.500 kPa	3.263 lb/pol ²
Tempos de Ciclo de Direção – De uma posição travada à outra:		
A 2.350 RPM	2,8 segundos	
Número de Voltas do Volante – De uma posição travada à outra	3,75 voltas	

Sistema Hidráulico da Pá-carregadeira

Fluxo Máximo – Bomba do Implemento	148 l/min	39 gal/min
Fluxo Máximo da 3ª Função (fluxo padrão)	90 l/min	24 gal/min
Fluxo Máximo da 3ª Função* (opção de fluxo alto)	120 l/min	32 gal/min
Fluxo Máximo da 4ª Função*	90 l/min	24 gal/min
Pressão Máxima de Trabalho – Bomba do Implemento	28.000 kPa	4.061 lb/pol ²
Pressão de Alívio – Cilindro de Inclinação	34.000 kPa	4.931 lb/pol ²
Pressão de Trabalho Máxima da 3ª Função*	21.000 kPa	3.046 lb/pol ²
Pressão de Trabalho Máxima da 4ª Função*	21.000 kPa	3.046 lb/pol ²

*As opções de 3ª e 4ª funções não estão disponíveis em todas as regiões.

Tempos de Ciclo Hidráulico (rotação máxima do motor):

Levantar (do nível do solo ao levantamento máximo)	5,2 segundos
Descarregamento (no alcance máximo)	1,4 segundos
Retroinclinação	2,2 segundos
Flutuação para Baixo (do levantamento máximo ao nível do solo)	3,7 segundos
Tempo Total de Ciclo	12,5 segundos

Capacidades de Reabastecimento em Serviço

Tanque de Combustível	154 l	40,7 gal
Sistema de Arrefecimento	21,5 l	5,7 gal
Cárter do Motor	8,8 l	2,3 gal
Eixos:		
Diferencial Central Frontal	7,5 l	2 gal
Diferencial Central Traseiro	7,5 l	2 gal
Sistema Hidráulico (incluindo tanque)	98 l	25,9 gal
Reservatório Hidráulico	55 l	14,5 gal
Transmissão	3,4 l	0,9 gal

Transmissão

Avanço e Ré:

Faixa Baixa, Faixa de Velocidade 1*	10 km/h	6,3 mph
Faixa Baixa, Faixa de Velocidade 2*	20 km/h	12,5 mph

*O Controle de Velocidade Ultralenta possibilita o controle de velocidade desde uma parada até 10 km/h (6,3 mph). O Controle de Velocidade Ultralenta só funciona na Faixa 1.

Pneus

Tamanho Padrão	17.5-25 GY L3, 3PC Rim
Outras Opções Incluem:	17.5-25 FS SRGLD 12PR L3, 1PC Rim
	17.5-25 12PR L2
	17.5-R25 XHA * L3
	17.5-R25 * L2/L3 PC RM
	17.5-25 16PR L3, 1PC Rim
	17.5-25 16PR L3, 3PC Rim
	17.5-25 GY L2/L3

- Opções de pneu podem variar de acordo com a região. Entre em contato com o revendedor Cat para obter detalhes.
- Em determinadas aplicações, a capacidade de produção da pá-carregadeira pode exceder a capacidade de toneladas métricas-km/h (ton-mph) dos pneus.
- A Caterpillar recomenda consultar um fornecedor de pneus para avaliar todas as condições antes de escolher o modelo do pneu.

Cabine

ROPS (Rollover Protective Structure, Estrutura Protetora Contra Acidentes de Capotagem)	ISO 3471:2008
FOPS (Falling Object Protective Structure, Estrutura Protetora Contra Queda de Objetos)	ISO 3449:2005 Level II

- Cabine e Estrutura Protetora Contra Acidentes de Capotagem (ROPS, Rollover Protective Structure) são padrão.
- Os níveis de pressão sonora dinâmica declarados para o operador segundo a ISO 6396:2008*, quando adequadamente instalada e mantida, são de 77 dB(A).
- O nível de potência sonora registrado para configurações de marca CE quando medido de acordo com os procedimentos de teste e com as condições especificadas na 2000/14/EC é de 103 dB(A).

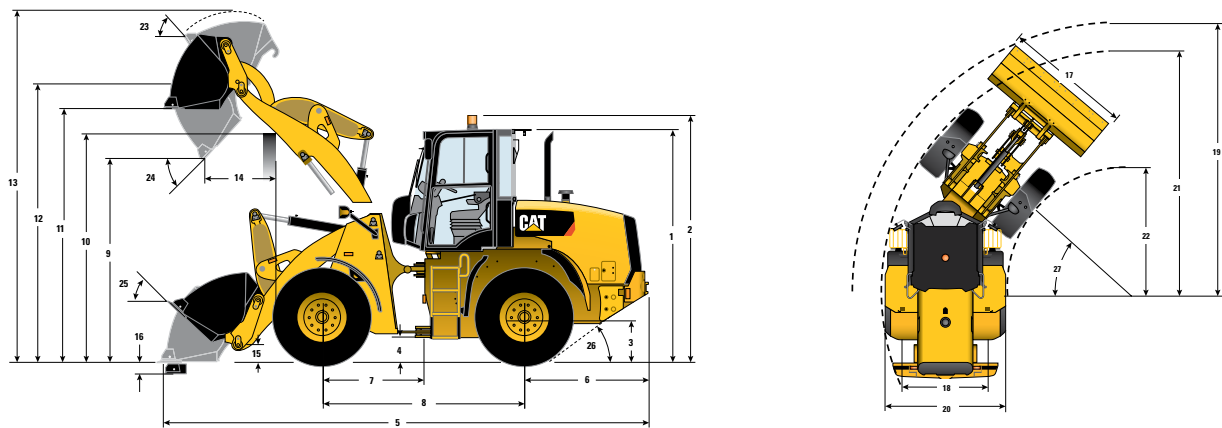
*A medida foi realizada com as portas e os vidros da cabine fechados.

Eixos

Dianteiro	Fixo
	Diferencial de travamento (padrão)
Traseiro	Oscilante ±11 graus
	Diferencial de travamento (padrão)

Carregadeira de Rodas Compacta 914K

Dimensões e Especificações de Operação (Todas as dimensões são aproximadas. As dimensões variam de acordo com a caçamba e os pneus escolhidos.)



*Variam de acordo com a caçamba. **Variam de acordo com o pneu.

	Levantamento Padrão – IT		Levantamento Padrão – PO	
** 1 Altura: Solo até a Cabine	3.093 mm	10 pés 1 pol	3.093 mm	10 pés 1 pol
** 2 Altura: Solo até o Farol	3.283 mm	10 pés 9 pol	3.283 mm	10 pés 9 pol
** 3 Altura: Solo até o Centro do Eixo	640 mm	2 pés 1 pol	640 mm	2 pés 1 pol
** 4 Altura: Vão Livre Sobre o Solo	405 mm	1 pé 3 pol	405 mm	1 pé 3 pol
* 5 Comprimento: Geral	6.362 mm	20 pés 10 pol	6.291 mm	20 pés 7 pol
6 Comprimento: Eixo Traseiro até o Para-choque	1.600 mm	5 pés 2 pol	1.600 mm	5 pés 2 pol
7 Comprimento: Engate até o Eixo Frontal	1.300 mm	4 pés 3 pol	1.300 mm	4 pés 3 pol
8 Comprimento: Distância Entre os Eixos	2.600 mm	8 pés 6 pol	2.600 mm	8 pés 6 pol
* 9 Folga: Caçamba a 45 graus	2.775 mm	9 pés 1 pol	2.820 mm	9 pés 3 pol
** 10 Folga: Carga Sobre Altura	3.315 mm	10 pés 10 pol	3.315 mm	10 pés 10 pol
** 11 Folga: Caçamba Nivelada	3.446 mm	11 pés 3 pol	3.447 mm	11 pés 3 pol
** 12 Altura: Pino da Caçamba	3.701 mm	12 pés 1 pol	3.701 mm	12 pés 1 pol
** 13 Altura: Total	4.674 mm	15 pés 4 pol	4.621 mm	15 pés 1 pol
* 14 Alcance: Caçamba a 45 graus	847 mm	2 pés 9 pol	790 mm	2 pés 7 pol
15 Altura de Transporte: Pino da Caçamba	317 mm	1 pé	317 mm	1 pé
** 16 Profundidade de Escavação	89 mm	3,5 pol	89 mm	3,4 pol
17 Largura: Caçamba	2.401 mm	7 pés 10 pol	2.401 mm	7 pés 10 pol
18 Largura: Pista Central	1.800 mm	5 pés 10 pol	1.800 mm	5 pés 10 pol
19 Raio de Giro: Sobre a Caçamba	5.222 mm	17 pés 1 pol	5.200 mm	17 pés
20 Largura: Sobre os Pneus	2.259 mm	7 pés 4 pol	2.259 mm	7 pés 4 pol
21 Raio de Giro: Lado Externo dos Pneus	4.741 mm	15 pés 6 pol	4.741 mm	15 pés 6 pol
22 Raio de Giro: Lado Interno dos Pneus	2.426 mm	7 pés 11 pol	2.426 mm	7 pés 11 pol
23 Ângulo de Movimentação com Levantamento Total	57 graus		57 graus	
24 Ângulo de Despejo com Levantamento Total	48 graus		48 graus	
25 Ângulo de Movimentação no Transporte	41 graus		41 graus	
26 Ângulo de Partida	33 graus		33 graus	
27 Ângulo de Articulação	40 graus		40 graus	
*Carga de Tombamento – Reta (ISO 14397-1)	6.426 kg	14.167 lb	6.518 kg	14.370 lb
*Carga de Tombamento – Giro Total (ISO 14397-1)	5.403 kg	11.912 lb	5.504 kg	12.134 lb
*Força de Desagregação	7.357 kg	16.219 lb	7.981 kg	17.595 lb
*Peso Operacional	8.467 kg	18.667 lb	8.126 kg	17.915 lb

As dimensões listadas são para uma máquina configurada com caçambas IT de propósito geral, bordas cortantes aparafusáveis, operador de 80 kg (176 lb) e pneus de 17.5 R25 (L2).

Carregadeira de Rodas Compacta 914K

EQUIPAMENTO PADRÃO

TREM DE FORÇA

- Motor mecânico Cat C4.4 ACERT
- Bomba de combustível elétrica com filtragem de quatro microns
- Abertura S-O-SSM, óleo da transmissão
- Transmissão Hidrostática, 20 km/h (12,5 mph)
- Juntas universais com lubrificação permanente
- Avanço – Neutro – Ré no joystick
- diferenciais 100% de travamento, enquanto está em movimento
- Freios, serviço
 - Fechados, a disco em banho de óleo totalmente hidráulicos
- Freios, estacionamento (também freio secundário)
- Radiador, núcleo funcional, plano único
- Filtro de ar, vedação radial, filtros duplos
- Auxílio de partida do aquecedor da entrada de ar
- Ventilador de arrefecimento, hidráulico
- Tanque de compensação do radiador
- Pneus, 17.5-25 GY L3, 3PC Rim

PÁ-CARREGADEIRA

- Levantamento paralelo, pá-carregadeira com barra em Z
- Pontos de lubrificação de acesso no nível do solo

HIDRÁULICA

- Desengates automáticos do levantamento
- Direção prioritária
- Hidráulica, duas válvulas, um joystick
- Tomadas de pressão de diagnóstico hidráulico
- Abertura S-O-S, óleo hidráulico
- Aquecedor de fluido hidráulico – plano único
- Ventilador de arrefecimento acionado hidráulicamente
- Bomba, pistão de cilindrada variável

EQUIPAMENTO OPCIONAL

- Arranjo da pá-carregadeira, acoplador padrão
- Posicionador automático de caçamba/garfo
- Luzes, rodoviárias, queda do lado direito
- Luzes, cabine, trabalho (quatro)
- Pacote de recursos, carga
 - Retorno à Escavação, Limitação de Elevação, Controle da Força de Tração nas Rodas, Modulação do Implemento, Agressividade Hidrostática, Trava do Acelerador

SISTEMA ELÉTRICO

- Alternador de 80 A
- Uma bateria de 1.000 CCA livre de manutenção
- Faróis de milha de halogênio (frontal e traseiro)
- Sinais direcionais (frontal e traseiro)
- Partida elétrica direta de 12 V
- Chave de partida/parada de ignição
- Interruptor, chave geral da bateria
- Fiação pronta para Product Link™

COMPARTIMENTO DO OPERADOR

- Cabine ROPS (Rollover Protective Structure, Estrutura Protetora Contra Acidentes de Capotagem)/FOPS (Falling Object Protective Structure, Estrutura Protetora Contra Queda de Objetos), pressurizada e com insonorização
- Retenção da alavanca de controle hidráulica
- Medidores
 - Temperatura do líquido arrefecedor do motor
 - Temperatura do fluido hidráulico
 - Nível de combustível
 - Velocímetro
 - Horômetro digital
- Indicadores do sistema de advertência do operador:
 - Baixa pressão de carga do freio
 - Mau funcionamento do motor
 - Freio de estacionamento aplicado
 - Baixa tensão do sistema elétrico
 - Derivação do filtro de fluido hidráulico
 - Indicador de ação
- Iluminação interna
- Porta

- Assento
 - Somente em tecido
 - Altura, encosto, apoio de braço ajustáveis
 - Cinto de segurança, retrátil, 51 mm (2 pol)
- Aquecedor/desembaçador
- Limpador/lavador frontal (intermitente)
- Limpador/lavador traseiro
- Vidro frontal fumê, laminado
- Coluna de direção ajustável
- Espelhos retrovisores, externos (dois)
- Liberação da porta no nível do solo

FLUIDOS

- Anticongelante do líquido arrefecedor de vida útil prolongada, protegido a -36 °C (-33 °F)
- Cat Advanced HYDO™ 10

CHASSI

- Para-lamas, frontais
- Cobertura do motor – travável
- Engate de recuperação
- Proteção contra vandalismo – pontos de manutenção com travas
- Contrapeso

PADRÕES REGIONAIS (conforme necessário)

- Alarme, alarme de marcha a ré
- Escoras das rodas
- Protetor, dente ou borda da caçamba
- Decalques, velocidade na estrada
- Decalques, na cabine, altura do teto

- Farol, giratório
- Alarme, marcha à ré
- Product Link
- Suporte da chapa de licença

Observação: Nem todas as características estão disponíveis em todas as regiões. Entre em contato com o revendedor Cat para obter mais informações.



Para obter informações mais completas sobre os produtos Cat, serviços de revendedor e soluções do setor, visite nosso site www.cat.com

© 2018 Caterpillar
Todos os direitos reservados

Os materiais e as especificações estão sujeitos a mudanças sem aviso prévio. As máquinas ilustradas nas fotos podem ter equipamentos adicionais. Consulte o revendedor Cat para ver as opções disponíveis.

CAT, CATERPILLAR, SAFETY.CAT.COM, seus respectivos logotipos, "Caterpillar Yellow" e a identidade visual "Power Edge", assim como a identidade corporativa e de produtos aqui usada, são marcas registradas da Caterpillar e não podem ser usadas sem permissão.

APHQ8122 (05-2018)
(Tradução: 06-2018)

