



# 336 GC

## 油圧ショベル

## 技術仕様

### エンジン

エンジンモデル	Cat® C7.1 ACERT™
定格出力(ネット) – ISO 9249	204 kW
定格出力 – SAE J1349	204 kW
定格出力(グロス) – ISO 14396/SAE J1995	205 kW
内径	105 mm
行径	135 mm
総行程容積	7.1 L

- 日本国土交通省オフロード法2014年排出ガス要件 (Tier 4 Final) に適合しています。
- 2,300 m以上は出力低下があり、最大標高3,300 mまでの使用を推奨します。
- エンジンにファン、エアクリーナー、マフラー、およびオルタネイターが装備されている場合、宣伝されているネットパワーはフライホイールの出力を示します。
- レート 2,200 rpm。

### エンジン回転数

作業時	1,750 rpm
走行時	1,750 rpm

### 旋回構造

旋回速度	8.74 rpm
最大旋回トルク	137 kN·m

### 質量

運転質量	34,200 kg
------	-----------

- 標準足回り、リーチブーム、R3.2DB アーム、GDX 1.50 m<sup>3</sup> バケット、700 mm トリプルグローサシュー、6.8 t カウンターウェイト。

### トラック

標準トラックシュー幅	700 mm
オプショントラックシュー幅	800 mm
シューの数 (片側)	45
トラックローラー数 (片側)	7
キャリアローラー数 (片側)	2

### ドライブ

最大登坂勾配	35°/70%
最高走行速度	4.7 km/h
最大けん引力	296 kN

### 油圧システム

メインシステム – 最大流量 – 作業時	560 L/min (280 × 2 ポンプ)
最大圧力 – 作業機 – 作業時	35,000 kPa
最大圧力 – 走行	35,000 kPa
最大圧力 – 旋回	28,000 kPa
ブームシリンダー – 内径	145 mm
ブームシリンダー – 行径	1,440 mm
アームシリンダー – 内径	160 mm
アームシリンダー – 行径	1,738 mm
DB バケットシリンダー – 内径	145 mm
DB バケットシリンダー – 行径	1,151 mm

# 336 GC 油圧ショベル仕様

## 交換容量

燃料タンク容量	600 L
冷却水	39 L
エンジンオイル (フィルタ付属)	25 L
旋回ドライブ(片側)	18 L
ファイナルドライブ(片側)	8 L
油圧システム(タンクを含む)	373 L
作動油タンク	153 L
尿素水タンク	50 L

## 標準

ブレーキ	ISO 10265:2008
キャブ/FOGS	ISO 10262:1998
キャブ/ROPS	ISO 12117-2:2008

## 防音性能

ISO 6395 (外部)	105 dB(A)
ISO 6396 (キャブ内部)	70 dB(A)

- オペレーター室とキャブ (適切なメンテナンスが行われていない場合、或いはドアまたは窓が開いている場合) が開いた状態で、長時間運転する、又は騒音のある環境で運転する場合は、聴力保護が必要となる場合があります。

## 運転質量と接地圧

	700 mmトリプルグローサシュー		800 mmトリプルグローサトラックシュー	
	質量	接地圧	質量	接地圧
<b>6.8tカウンターウェイト</b>				
リーチブーム + R3.2 アーム + 1.50 m <sup>3</sup> GDX バケツ	34,200 kg	60.0 kPa	34,800 kg	52.5 kPa
リーチブーム + R2.8 アーム + 1.60 m <sup>3</sup> GDX バケツ	34,100 kg	59.9 kPa	34,700 kg	52.4 kPa

運転質量合計には、燃料タンク90%と75キロのオペレーターが含まれます。

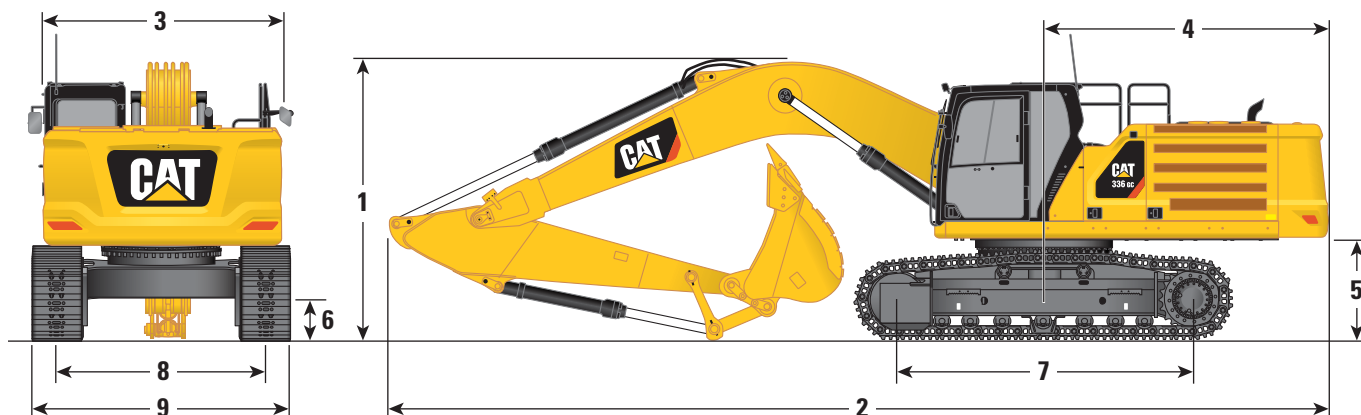
## 主要部品質量

	kg
カウンターウェイト6.8 tの基本機器、標準旋回フレーム、標準トラックローラーとキャリアローラー付きベースフレーム	23,320
トラックシュー：	
幅 700 mm、厚さ 11 mm、トリプルグローストラックシュー	4,080
幅 800 mm、厚さ 13 mm、トリプルグローストラックシュー	4,680
2 x ブルームシリンダー	560
燃料タンク90%と75キロのオペレーターの重量	550
カウンターウェイト：	
6.8 tカウンターウェイト	6,800
旋回フレーム：	
標準旋回フレーム	3,160
標準足回り：	
標準トラックローラーとキャリアローラー付きベースフレーム	7,870
ブーム（ライン、ピン、シリンダーを含む）：	
リーチブーム 6.5 m	3,140
アーム（ライン、ピン、バケットシリンダー、バケットリンケージを含む）：	
リーチアーム R2.8DB	1,650
リーチアーム R3.2DB	1,760
バケット（リンク抜き）：	
1.50 m <sup>3</sup> GDX	1,310
1.60 m <sup>3</sup> GDX	1,380
クイックカプラ：	
ピングラバー QC	700

# 336 GC 油圧ショベル仕様

## 寸法

寸法合計はおよその数値で、バケットの選択肢に寄って異なる場合があります。



ブームオプション

リーチブーム  
6.5 m

アームオプション

リーチアーム

R3.2DB

R2.8DB

### 1 機械高さ：

キャブ高	3,170 mm	3,170 mm
FOGS 高	3,310 mm	3,310 mm
ハンドレール高	3,160 mm	3,160 mm
ブーム/アーム/バケット込み	3,360 mm	3,580 mm
ブーム/アーム込み	3,300 mm	3,430 mm
ブーム込み	2,880 mm	2,880 mm
ブーム/アーム/バケット込み (補助線含む)	3,420 mm	3,600 mm
ブーム/アーム込み (補助線含む)	3,380 mm	3,480 mm
ブーム込み (補助線含む)	2,970 mm	2,970 mm

### 2 機械全長：

ブーム/アーム/バケット込み	11,150 mm	11,210 mm
ブーム/アーム込み	11,130 mm	11,180 mm
ブーム込み	9,960 mm	9,960 mm
ブーム/アーム/バケット込み (補助線含む)	11,150 mm	11,210 mm
ブーム/アーム込み (補助線含む)	11,130 mm	11,180 mm
ブーム込み (補助線含む)	10,010 mm	10,010 mm

### 3 通路を除いたフレーム上部幅

3,030 mm      3,030 mm

### 4 後端旋回半径

3,530 mm      3,530 mm

### 5 カウンターウエイト下端高さ

1,250 mm      1,250 mm

### 6 最低地上高

510 mm      510 mm

### 7 トラック全長-タンブラー中心までの距離

3,610 mm      3,610 mm

### 8 軌間ゲージ-延長 (標準足回り)

2,590 mm      2,590 mm

### 9 トラック幅/足回り幅 (段あり/段なし)：

700 mm シュー      3,290 mm      3,290 mm

800 mm シュー      3,390 mm      3,390 mm

### バケット種類

GDX      GDX

### バケット容量

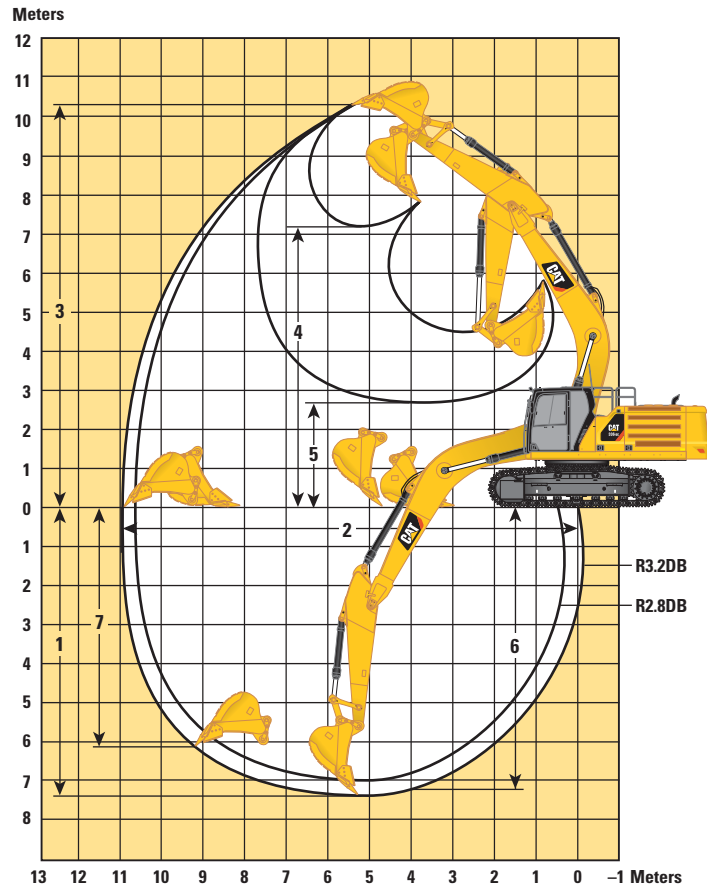
1.50 m<sup>3</sup>      1.60 m<sup>3</sup>

### バケット先端半径

1,680 mm      1,680 mm

## 作業範囲・掘削力

寸法合計はおよその数値で、バケットの選択肢に寄って異なる場合があります。



ブームオプション	リーチブーム 6.5 m	
	リーチアーム	
アームオプション	R3.2DB	R2.8DB
1 最大掘削深さ	7,410 mm	7,010 mm
2 最大床面リーチ	10,940 mm	10,630 mm
3 最大掘削高	10,290 mm	10,340 mm
4 最大ダンプ高	7,190 mm	7,190 mm
5 最小ダンプ高	2,690 mm	3,090 mm
6 最大掘削深さ-2,440 mm の水平最深部	7,240 mm	6,840 mm
7 最大垂直掘削深さ	6,130 mm	6,060 mm
バケット掘削力(SAE)	183 kN	183 kN
バケット掘削力(ISO)	208 kN	208 kN
アーム掘削力(SAE)	145 kN	161 kN
アーム掘削力(ISO)	150 kN	167 kN
バケット種類	GDX	GDX
バケット容量	1.50 m <sup>3</sup>	1.60 m <sup>3</sup>
バケット先端半径	1,680 mm	1,680 mm

## バケット仕様と互換性

	リンケージ	幅 mm	容量 m <sup>3</sup>	質量 kg	フィル %	6.8tカウンターウェイト	
						リーチブーム	
						R2.8	R3.2
<b>ピンオン (クイックカブラなし)</b>							
GDX	DB	1,400	1.40	1,143	100	●	●
	DB	1,450	1.50	1,180	100	●	●
	DB	1,550	1.60	1,240	100	●	●
HDX	DB	1,450	1.40	1,430	100	●	●
	DB	1,500	1.50	1,476	100	●	●
HDX (スケルトンタイプ)	DB	1,450	1.40	1,449	100	●	●
ピンオンでの最大積載量 (ペイロード+バケット)					kg	5,215	4,910
<b>Catピンングラバカブラ付き</b>							
GDX	DB	1,400	1.40	1,143	100	●	●
	DB	1,450	1.50	1,180	100	●	●
	DB	1,550	1.60	1,240	100	●	◎
HDX	DB	1,450	1.40	1,430	100	●	◎
	DB	1,500	1.50	1,476	100	●	◎
HDX (スケルトンタイプ)	DB	1,450	1.40	1,449	100	●	◎
カブラ付き最大積載量 (ペイロード+バケット)					kg	4,521	4,216

上記の積載量は、油圧式ショベル水準 EN474-5:2006 + A3:2013に準拠しており、油圧リフト容量87%を超過しない、あるいはバケットが曲がった状態で地上でフロントリンケージが完全に伸びた場合の先端容量75%を超過しません。

容量は ISO 7451:2007に基づきます。  
標準掘削チップ付きバケット質量。

**最大材料密度：**

- 2,100 kg/m<sup>3</sup>
- ◎ 1,800 kg/m<sup>3</sup>

お客様に弊社の製品を最大限にご利用いただくため、キャタピラーから、適切な作業ツールをご利用いただくようお願いいたします。キャタピラーが推奨または特定する質量、サイズ、フロー、圧力など以外の、バケツを含む作業ツールの使用は、最適性能を達成できない可能性があり、それには生産性、安定性、信頼性、そして部品の耐久性の低下を含みますが、それには限定されません。作業ツールの不適正使用によって、重たい対象物を掃いたり、掘り返したり、ねじったり、および又は掘んだりすることは、ブームとアームの寿命を縮小させることに繋がります。

## アタッチメント提供ガイド

## ピンオンアタッチメント

ブーム種類		リーチブーム	
		R2.8	R3.2
油圧ハンマー	H140Es	✓	✓
	H160Es	✓	✓
破碎機	P225	✓	✓
	P235	✓	✓
Catピングラバカプラ		✓	✓

## Catピングラバカプラアタッチメント

ブーム種類		リーチブーム	
		R2.8	R3.2
油圧ハンマー	H140Es	✓	✓
	H160Es	✓	✓
破碎機	P225	✓	✓
	P235	✓*	

## ブームマウント・アタッチメント

ブーム種類		リーチブーム	
		R2.8	R3.2
モバイルスクラップと解体シャー	S2090		✓*
	S3050		✓
	S3070		✓*

\*前部のみ。

# 336 GC 標準およびオプション装備品

## 標準およびオプション装備品

標準およびオプション装備品は変更される場合があります。詳細については、Cat ディーラーにお問い合わせください。

	標準	オプション		標準	オプション
<b>エンジン</b>					
Cat C7.1 ACERT エンジン、日本2014年 (Tier 4 Final)	✓		<b>ブーム、アーム、およびリンケージ</b>		
2種類のパワーモード：パワー、スマート	✓		6.5 m リーチブーム	✓	
ワンタッチで回転数を下げられるオートエンジンスピードコントロール	✓		2.8 m アーム		✓
外気温52度まで対応するクーリング性能	✓		3.2 m アーム		✓
外気温-18度までの寒冷時始動機能	✓		バケットリンケージ、吊り上げ用アイボルト無しDBファミリー		✓
プレクリーナー付ダブルエレメント・エアフィルター	✓		<b>電気システム</b>		
デュアルステージ4マイクロンメインフィルターと、ウォーターセパレーター・インジケータースイッチ付き10マイクロンプライマリフィルター	✓		1,000 CCAのメンテナンスフリーバッテリー2個	✓	
<b>油圧システム</b>					
ブーム/アームの再生回路	✓		電気ディスコネクトスイッチ	✓	
電動メインコントロールバルブ	✓		LED シャーシライト、左右ブームライト、キャブライト	✓	
作動油の自動加熱機能	✓		<b>CAT CONNECT (CAT コネクト) テクノロジー</b>		
共用配管		✓	Cat Product Link™ (Cat プロダクトリンク)	✓	
中圧補助回路		✓	<b>サービス点検とメンテナンス</b>		
Catピングラバークイックカプラ用回路		✓	一か所に配置されたエンジンオイルと燃料フィルター	✓	
<b>足回りと構造</b>					
牽引用アイ (ベースフレーム)	✓		定期的なオイルサンプリング用 (S-O-S™) ポート	✓	
トラック・ガイディングガード、全長		✓	<b>安全とセキュリティ</b>		
トラック・ガイディングガード、中央		✓	Caterpillar ワンキー セキュリティシステム	✓	
ボトムガード		✓	施錠式外部ツール/収納ボックス	✓	
走行モーターガード		✓	施錠式ドア、燃料、作動油タンクロック	✓	
グリース封入式トラック	✓		施錠式燃料ドレーンコンパートメント	✓	
旋回フレーム	✓		滑り止めを施したプレートと埋め込み式ボルトを採用したサービスプラットフォーム	✓	
旋回ベアリング	✓		右側に設置されたハンドレールとハンドホールド (ISO 2867:2011の規格に適合)	✓	
標準ローラー付きベースフレーム		✓	警告シグナル/警告ホーン	✓	
6.8 tカウンターウェイト	✓		地上部からアクセスできるエンジン非常停止スイッチ	✓	
700 mm トリプルグローサトラックシュー		✓	リアビューカメラ	✓	
800 mm トリプルグローサトラックシュー		✓			



## ディーラーインストール済みキットとアタッチメント

アタッチメントは変更される場合があります。詳細については、Cat ディーラーにお問い合わせください。

### キャブ

- ラジアル下方ワイパー
- ポリカーボネートルーフハッチ
- ツールコントロール用左右電気ペダル
- 雨除けおよびキャブライトカバー

### 安全とセキュリティ

- Bluetooth® レシーバーキット
- Bluetooth キーフォブ

### ガード

- 標準スイベルガード
- 側面ラバーバンパーガード
- 落下物ガードシステム（キャブライトカバー、雨除けとの互換性なし）
- メッシュガード・フルフロント（キャブライトカバー、雨除けとの互換性なし）
- メッシュガード下半面

## 336 GC キャブオプション

### キャブオプション

	快適性
ROPS規格適合、低騒音型	●
高解像度 203 mm、LCDタッチスクリーンモニター	●
頭寒足熱機能	●
モニタ操作用ジョグダイヤルおよびショートカットキー	●
プッシュスタートボタンによるキーレスエンジン制御	●
高さ調整可能コンソール（工具を用いて3段階）	●
メカニカルサスペンションシート	●
51 mm シートベルト	●
固定式左側コンソール	●
Bluetooth対応ラジオ、USBポート付	●
12 V電源ソケット（×2）	●
書類収納スペース	●
カップおよびボトルホルダー	●
開閉式2ピースフロントウィンドー	●
ウォッシャー付き70/30ラジアル上方ワイパー	●
開閉式メタルハッチ	●
LED室内灯	●
フロントウィンドー用ロールサンシェード	●

● 標準

Cat製品、ディーラーサービス、業種別ソリューションの詳細については、[www.cat.com](http://www.cat.com)をご覧ください。

© 2018 Caterpillar  
無断転載を禁じます

記述の内容と仕様は、予告なしに変更されることがあります。写真の車両には、オプション装備品が装着されていることがあります。装着可能なオプションについては、Catディーラーにお問い合わせください。

CAT、CATERPILLAR、SAFETY.CAT.COM、それらの各ロゴ、"Caterpillar Yellow" および "Power Edge" のトレードドレスは、ここに記載されている企業および製品と同様に、Caterpillar社の商標であり、許可なく使用することはできません。

日本の労働安全衛生規則に基づき、小規模工事設備の雇用主は、積込重量3トン以下の機械のオペレーター全員に、特別訓練機会を提供することが義務づけられています。3トン以上の機械に関しては、オペレーターは政府が承認する世紀の訓練学校発行の免許を取得しなければなりません。

AJXQ2239 (04-2018)  
ビルドナンバー: 07A  
(日本)

