



D8T

Bulldoser

Tekniske spesifikasjoner

Konfigurasjoner og funksjoner kan variere fra sted til sted. Vennligst hør med din Cat® forhandler for tilgjengelighet i ditt område.

Innholdsfortegnelse

D8T – Bulldoser

Spesifikasjoner	2
Motor	2
Påfyllingskapasitet	2
Klimaanleggssystem	2
Hydraulikkbetjening	2
Girkasse	3
Standarder	3

D8T dimensjoner	4
D8T skjær	4
D8T LGP-dimensjoner	5
D8T LGP-skjær	5
Belter	6
Oppriver	6
Vinsjer	6

Standard og valgfritt utstyr	7
---	----------

D8T – Bulldoser – Konfigurasjon av avfallshåndterer

Nøkkelfunksjoner og fordeler	10
Spesifikasjoner	11
Motor	11
Påfyllingskapasitet	11
Klimaanleggssystem	11
Hydraulikkbetjening	11
Girkasse	12
Standarder	12

D8T avfallshåndterer dimensjoner	13
D8T LGP-avfallshåndterer dimensjoner	14
Deponiskjær	15
Belter	15
D8T avfallshåndterer funksjoner	16
Oppriver	17
Vinsjer	17

Standard og valgfritt utstyr	18
---	-----------

Spesifikasjoner for D8T-buldoser

Motor

Motormodell	Cat® C15	
Utslipp	USA EPA Tier 4 endelig utgave/EU trinn V/ Korea Tier 4 endelig utgave	
Byggenummer	21A	
Nettoeffekt (nominell hastighet, 1 900 o/min)		
ISO 9249/SAE J1349	264 kW	354 hk
ISO 9249/SAE J1349 (DIN)	359 mhp	
Maksimal motoreffekt (1 600 o/min)		
Motorkraft: ISO 14396	294 kW	394 hk
Motorkraft: ISO 14396 (DIN)	400 mhp	
Bruttokraft: SAE J1995:2014	294 kW	394 hk
Boring	137 mm	5,4 tommer
Slaglengde	172 mm	6,75 tommer
Slagvolum	15,2 L	928 tommer ³

- Oppgitt nettoeffekt er den effekten som er tilgjengelig på svinghjulet når motoren er utstyrt med vifte, luftfilter, lydpotte og dynamo.
- Nettokraft er testet per ISO 9249:2007 og SAE J1349:2011.
- Motorkraft er testet per ISO 14396:2002.
- Ingen effektreduksjon opptil 3 566 m (11 700 ft), over 3 566 m (11 700 ft) skjer reduksjonen automatisk.
- Alle off-road-dieselmotorer som er sertifisert i henhold til endelig utgave av U.S. EPA Tier 4, trinn V og endelig utgave av Sør-Koreas Tier 4, skal bare bruke diesel med ultralavt svovelinhold (ULSD) på 15 ppm (mg/kg) eller mindre, eller inntil B20 biodiesel blandet med ULSD. B20 skal være i samsvar med ASTM D7467-spesifikasjonen (biodieselblandingen bør oppfylle spesifikasjonene for Cat-biodiesel, ASTM D6751 eller EN 14214). Cat DEO-ULS™ eller oljer som oppfyller spesifikasjonene til Cat ECF-3, API CJ-4 og ACEA E9, skal brukes. Du finner flere maskinspesifikke anbefalinger om drivstoff i betjenings- og vedlikeholdshåndboken.
- Deselektosvæske (DEF) brukt i Cat-systemer for selektiv katalytisk reduksjon (SCR) må oppfylle kravene som er beskrevet i International Organization for Standardization (ISO), standard 22241.

Påfyllingskapasitet

Drivstofftank	627 L	165 gal
Tank for deselektosvæske	24 L	6,3 gal
Kjølesystem	86 L	22,7 gal
Motorens veivhus*	38 L	10,0 gal
Drivlinje	155 L	41,0 gal
Sluttdrev (hver side)	12,5 L	3,3 gal
Rullerammer (hver)	65 L	17,2 gal
Pendelakselhus	40 L	10,6 gal
Hydraulisk tank	75 L	19,8 gal

* Med oljefilter.

Klimaanleggssystem

Klimaanleggssystemet på denne maskinen inneholder det fluorinerte kjølemiddelet R134a med drivhusgass (GWP-verdi = 1 430). Systemet inneholder 2,5 kg kjølemiddel som har CO₂ tilsvarende 3,575 metriske tonn.

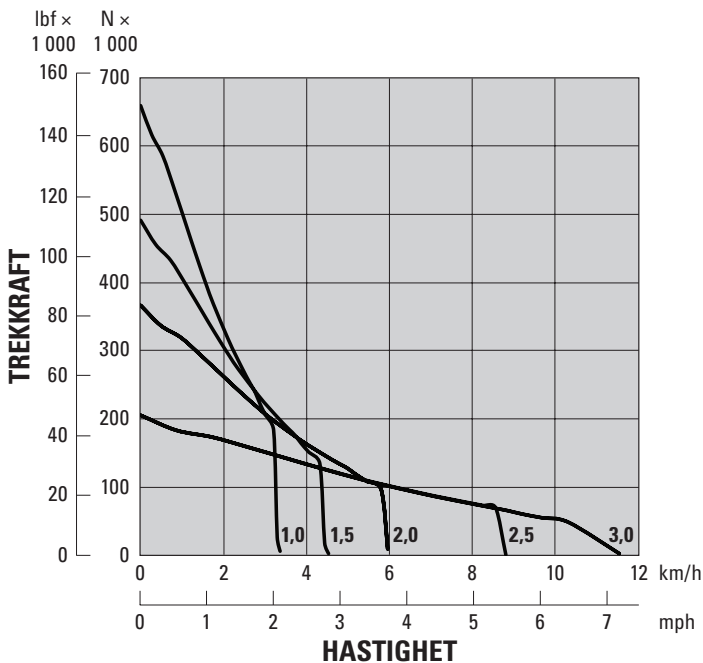
Hydraulikkbetjening

Pumpetype	Stempeltype, variabelt fortrenningsvolum	
Pumpeytelse (styring)	284 L/min	75 gal/min
Pumpeytelse (redskap)	244 L/min	64 gal/min
Olje til stempelstangensiden på tiltsylinder	132 L/min	35 gal/min
Olje til sylindersiden på tiltsylinder	170 L/min	45 gal/min
Innstilling for avlastningsventil for bulldoser	24 000 kPa	3 480 psi
Innstilling for avlastningsventil for tiltsylinder	24 000 kPa	3 480 psi
Innstilling for avlastningsventil for opprøver (løft)	24 000 kPa	3 480 psi
Innstilling for avlastningsventil for opprøver (søkevinkel)	24 000 kPa	3 480 psi
Styring	43 000 kPa	6 240 psi

- Styrepumpeytelse målt til 2 364 o/min (pumpehastighet) og 30 000 kPa (4 351 psi).
- Pumpeytelse målt ved 1 900 o/min og 6 895 kPa (1 000 psi).
- Elektrohydraulisk pilotventil letter betjening av opprøver og doserkontroller. Et vanlig hydraulikkssystem har fire ventiler.
- Fullstendig system består av pumpe, tank, filter, oljekjøler, ventiler, rørogbetjeningspaker.

Girkasse

1 forover	3,5 km/h	2,2 mph
1,5 forover	4,8 km/h	3,0 mph
2 forover	6,6 km/h	4,1 mph
3 forover	11,3 km/h	7,0 mph
1,5 revers	4,8 km/h	3,0 mph
2,0 revers	6,4 km/h	4,0 mph
2,5 revers	8,7 km/h	5,4 mph
3,0 revers	11,8 km/h	7,3 mph
Trekraft		
1 forover	659,2 kN	148 200 lbf
1,5 forover	490,8 kN	110 350 lbf
2 forover	366,1 kN	82 300 lbf
3 forover	205,8 kN	46 250 lbf



Standarder

- Det angitte dynamiske lydtryknivået for føreren er 76 dB(A) når "ISO 6396:2008" brukes til å måle verdien for en lukket førerhytte. Målingen ble utført med 70 % av maksimalt turtall på motorkjøleviften. Lydnivået kan variere med turtallet på kjøleviften. Målingen ble utført med førerhyttens dører og vinduer lukket. Førerhytten var riktig montert og vedlikeholdt.
- Det kan være behov for hørselsvern når maskinen opereres med åpen operatørposisjon i lengre perioder, i støyende omgivelser eller med en førerhytte som ikke er riktig vedlikeholdt. Hørselsvern kan være nødvendig ved betjening i en førerhytte som ikke er riktig vedlikeholdt, eller når dører eller vinduer er åpne i lengre perioder.
- **Informasjon om støynivå for maskiner i EU-land og i land som implementerer "EU-direktiver"** – informasjonen nedenfor gjelder for maskinkonfigurasjoner som har "CE"-merket på produktinformasjonsplaten.
- Det angitte dynamiske lydtryknivået for føreren er 75 dB(A) når "ISO 6396:2008" brukes til å måle verdien for en lukket førerhytte. Målingen ble utført med 70 % av maksimalt turtall på motorkjøleviften. Lydnivået kan variere med turtallet på kjøleviften. Målingen ble utført med førerhyttens dører og vinduer lukket. Førerhytten var riktig montert og vedlikeholdt.
- Det angitte utvendige støynivået er 113 dB(A) når verdien måles i henhold til de dynamiske testprosedyrene og betingelsene som er spesifisert i "ISO 6395:2008". Målingen ble gjennomført for en CE-merket maskin (EU) med 70 % av maksimal hastighet på kjøleviften til motoren. Lydnivået kan variere med turtallet på kjøleviften.

ROPS/FOPS

- Veltebøylen (Rollover Protective Structure – ROPS) oppfyller følgende krav: ISO 3471-1:2008.
- Rasvernet (Falling Object Protective Structure – FOPS) oppfyller følgende krav: ISO 3449:2005 Nivå II.

Bremser

- Bremskrav for beltemaskiner oppfyller følgende krav: ISO 10265-1:2008.

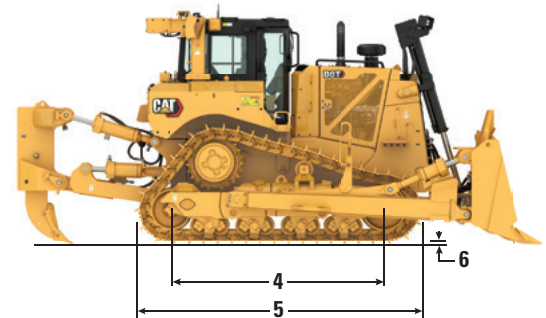
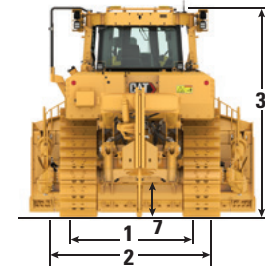
Spesifikasjoner for D8T-bulldoser

D8T

Driftsvekt (oppriver med enkelttind)	40 233 kg	88 698 lb
Transportvekt	35 376 kg	77 990 lb
Marktrykk (ISO 16754)	91,3 kPa	13,3 psi
Belteplatetype	Ekstrem drift	
Bredde på standard belteplate	610 mm	24 tommer
Belteplater/side	44	
Belteruller per side	8	
Kontaktflate (ISO 16754)	4,32 m ²	6 697 tommer ²
1 Sporvidde	2 083 mm	82 tommer
2 Bredde på traktor (uten trunnioner)	2 693 mm	106 tommer
3 Maskinhøyde fra tuppen av kammen til eksosrøret	3 475,5 mm	136,8 tommer
Toppen av førerhytten*	3 498,5 mm	137,7 tommer
Toppen av rekkverket	3 608,5 mm	142 tommer
4 Beltelengde på bakken	3 206 mm	126 tommer
5 Lengde på basismaskinen	4 647 mm	183,0 tommer
Med følgende redskaper lagt til:		
Oppriver med enkelttind (med tann på bakkenivå)	1 519 mm	59,8 tommer
Oppriver med flere tenner (med tann på bakkenivå)	1 613 mm	63,5 tommer
Trekkbom	406 mm	16,0 tommer
SU-skjær	1 904 mm	75,0 tommer
U-skjær	2 241 mm	88,2 tommer
Et skjær (rett)	2 027 mm	79,8 tommer
A-skjær (vinklet 25 grader)	3 068 mm	120,8 tommer
Helling	216 mm	8,5 tommer
6 Kamhøyde	84 mm	3,3 tommer
7 Bakkeklaring	622 mm	24,4 tommer

- Driftsvekt – omfatter hydraulikkbetjening, tiltsylinder, kjølevæske, smøremidler, 100 % drivstoff, førerhytte med veltebøyle og rasvern, SU-skjær, oppriver med enkelttinde, 610 mm (24 tommer) ES-belter og fører.
- Transportvekt – omfatter kjølevæske, smøremidler, 20 % drivstoff, førerhytte med veltebøyle og rasvern (FOPS/ROPS), oppriver med enkelttinde og 610 mm (24 tommer) ES-belteplater.

*Når Cat Grade med 3D-antenn er installert, øker den totale maskinhøyden med ca. 50 mm (2 tommer).



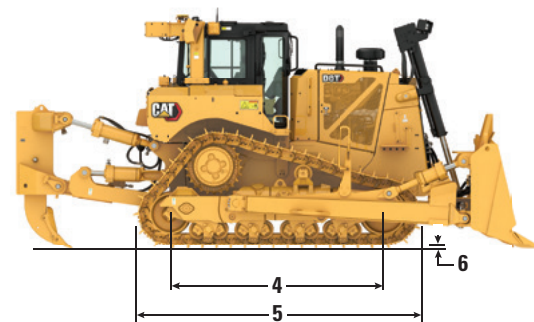
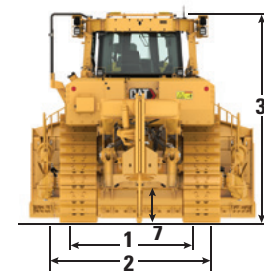
Skjær – D8T

	Kapasitet	Bredde*	Bredde over kantskjær	Høyde	Gravedybde	Bakkeklaring	Maksimal tilt	Vekt skjær* (uten hydraulikkbetjening)
	m ³ (yd ³)	mm (ft)	mm (ft)	mm (ft)	mm (tommer)	mm (tommer)	mm (tommer)	kg (lb)
Semi-universelt (SU)	10,3 (13,4)	3 900 (12,8)	4 042 (13,3)	1 747 (5,7)	573 (22,56)	1 255 (49,41)	895 (35,24)	4 407 (9 716)
SU med steindeksel, sliateplate	10,3 (13,4)	3 900 (12,8)	4 042 (13,3)	2 017 (6,6)	573 (22,56)	1 255 (49,41)	895 (35,24)	4 998 (11 019)
SU med trykkplate	10,3 (13,4)	3 900 (12,8)	4 042 (13,3)	1 747 (5,7)	573 (22,56)	1 255 (49,41)	895 (35,24)	4 655 (10 263)
SU med Performance-skjærekanter	10,3 (13,4)	3 900 (12,8)	3 962 (13,0)	1 747 (5,7)	573 (22,56)	1 255 (49,41)	895 (35,24)	4 547 (10 024)
SU med steindeksel, Performance-skjærekanter	10,3 (13,4)	3 900 (12,8)	3 962 (13,0)	2 017 (6,6)	573 (22,56)	1 255 (49,41)	895 (35,24)	5 130 (11 310)
Universelt	11,8 (15,4)	4 123 (13,5)	4 265 (14,0)	1 732 (5,7)	573 (22,56)	1 230 (48,43)	968 (38,11)	4 895 (10 792)
Universelt med steindeksel, sliateplate	11,8 (15,4)	4 123 (13,5)	4 265 (14,0)	2 012 (6,6)	573 (22,56)	1 230 (48,43)	968 (38,11)	5 454 (12 024)
Skråskjær	5,2 (6,8)	4 531 (14,9)	5 043 (16,5)	1 177 (3,9)	625 (24,61)	1 323 (52,09)	733 (28,86)	5 121 (11 289)

*Inkluderer tiltsylinder for skjær.

D8T LGP

Driftsvekt (trekkstang)	38 513 kg	84 906 lb
Transportvekt	33 388 kg	73 607 lb
Marktrykk (ISO 16754)	55,3 kPa	8,0 psi
Belteplatetype	Ekstrem drift	
Bredde på standard belteplate	965 mm	38 tommer
Belteplater/side	44	
Belteruller per side	8	
Kontaktflate (ISO 16754)	6,84 m ²	10 594 tommer ²
1 Sporvidde	2 337 mm	92 tommer
2 Bredde på traktor (uten trunnioner)	3 302 mm	130 tommer
3 Maskinhøyde fra tuppen av kammen til eksosrøret	3 475,5 mm	136,8 tommer
Toppen av førerhytten*	3 498,5 mm	137,7 tommer
Toppen av rekkverket	3 608,5 mm	142 tommer
4 Beltelengde på bakken	3 206 mm	126 tommer
5 Lengde på basismaskinen	4 647 mm	183,0 tommer
Med følgende redskaper lagt til:		
Trekkbom	406 mm	16,0 tommer
SU-skjær	1 904 mm	75,0 tommer
Et skjær (rett)	2 027 mm	79,8 tommer
A-skjær (vinklet 25 grader)	3 068 mm	120,8 tommer
Helling	216 mm	8,5 tommer
6 Kamhøyde	84 mm	3,3 tommer
7 Bakkeklaring	622 mm	24,4 tommer



Standardkonfigurasjon vist.

- Driftsvekt – omfatter hydraulikkbetjening, tiltsylinder for skjær, trekkstang, kjølevæske, smøremidler, 100 % drivstoff, førerhytte med velteboyle og rasvern (ROPS/FOPS), SU-deponiskjær, 965 mm (38 tommer) ES-belter og fører.
- Driftsvekt – omfatter kjølevæske, smøremidler 20 % drivstoff, førerhytte med velteboyle og rasvern (ROPS/FOPS), trekkstang og 965 mm (28 tommer) ES-belter.

*Når Cat Grade med 3D-antenn er installert, øker den totale maskinhøyden med ca. 50 mm (2 tommer).

Skjær – D8T LGP

	Kapasitet	Bredde*	Bredde over kantskjær	Høyde	Gravedybde	Bakkeklaring	Maksimal tilt	Vekt skjær* (uten hydraulikkbetjening)
	m ³ (yd ³)	mm (ft)	mm (ft)	mm (ft)	mm (tommer)	mm (tommer)	mm (tommer)	kg (lb)
LGP SU	9,9 (12,9)	4 402 (14,4)	4 543 (14,9)	1 622 (5,3)	575 (22,64)	1 228 (48,35)	859 (33,82)	4 703 (10 368)
LGP vinkel	5,6 (7,3)	5 041 (16,5)	5 553 (18,2)	1 177 (3,9)	625 (24,61)	1 323 (52,09)	657 (25,87)	5 714 (12 597)

*Inkluderer tiltsylinder for skjær.

Spesifikasjoner for D8T-buldoser

Belter

	610 mm (24 tommer)	660 mm (26 tommer)	711 mm (28 tommer)	965 mm (38 tommer)
Undervogn med boltlåsing (PPR), belte				
Moderat drift	✓	✓	✓	✓
Ekstrem drift	✓	✓	✓	✓
Super-ekstrem drift	✓			
Moderat drift, trapesformet			✓	
Ekstrem drift, trapesformet	✓	✓	✓	✓
Super-ekstrem drift, trapesformet		✓		
Kraftig med forlenget levetid				
Ekstrem drift	✓	✓	✓	✓
Ekstrem drift, trapesformet	✓	✓		✓
Super-ekstrem drift	✓			

Oppriver

	Enkel tinde, justerbart parallelogram		Flertinders, justerbart parallelogram	
Antall lommer	1		3	
Total bredde på bom	—		2 464 mm	97 tommer
Maksimal klaring hevet (under tann, festet i det nederste hullet)	636 mm	25 tommer	593 mm	23,4 tommer
Maksimum inntrenging (standardtann)	1 130 mm	44,4 tommer	780 mm	30,7 tommer
Maksimum inntrengingskraft (vertikal tinde)	127,3 kN	28 620 lb	124,2 kN	27 920 lb
Brytekraft	222,7 kN	50 070 lb	—	—
Brytekraft (flertinders oppriver med én tann)	—		222,9 kN	51 230 lb
Vekt* (uten hydraulikkbetjening)	4 057 kg	8 944 lb	—	—
Vekt				
Med én tann	—		3 949 kg	8 706 lb
Hver tilleggstann	—		343 kg	756 lb
Total driftsvekt* (med SU-skjær og oppriver)	40 233 kg	88 698 lb	40 125 kg	88 460 lb

* Total driftsvekt: inkluderer hydraulikkbetjening, tiltsylinder for skjær, kjølevæske, smøremidler, 100 % drivstoff. Førerhytte med velteboyle og rasvern (ROPS/FOPS), skjær, oppriver med enkelttinde, 610 mm (24 tommer) ES-belter og fører.

Vinsjer

Vinsjmodell	PA140VS		W12E	
Vekt*	2 136 kg	4 709 lb	2 880 kg	6 350 lb
Oljekapasitet	15 L	4 gal	121 L	32 gal
Økt maskinlengde	781 mm	30,7 tommer	669 mm	26,4 tommer
Vinsjlengde	1 614 mm	63,5 tommer	1 485 mm	58,5 tommer
Bredde på vinsjhus	1 226 mm	48,3 tommer	1 216 mm	48,0 tommer
Trommelbredde	332 mm	13,1 tommer	281 mm	12,0 tommer
Flensdiameter	610 mm	24,0 tommer	635 mm	25,0 tommer
Anbefalt kabelstørrelse	29 mm	1,13 tommer	29 mm	1,13 tommer
Optimal kabeldimensjon	32 mm	1,25 tommer	32 mm	1,25 tommer
Trommelkapasitet				
Anbefalt kabellengde	84 m	276 ft	69 m	227 ft
Kabel (tilleggsstyr)	62 m	204 ft	55 m	181 ft

- PA140VS – Justerbar hastighet, hydraulisk drevet, dobbelt bremsesystem, tre-rullers ledeblokk.
- W12E – Fast hastighet, kraftuttaksdrevet.

*Når Cat Grade med 3D-antenn er installert, øker den totale maskinhøyden med ca. 50 mm (2 tommer).

Standard og valgfritt utstyr

Standard og valgfritt utstyr kan variere. Rådfør deg med din Cat-forhandler for detaljer.

	Standard	Tilleggsutstyr		Standard	Tilleggsutstyr
DRIVLINJE			CAT-TEKNOLOGI		
Cat C15 motor – tilfredsstillende amerikanske utslippsstandardene: EPA Tier 4 Final/ Korea Tier 4 Final	✓		Attachment Ready Option (ARO)		✓
Cat C15 engine – tilfredsstillende utslippsstandardene EU trinn V		✓	AutoCarry/AutoRip, enkelttilt eller dobbelttilt		✓
24-volts elektrisk start	✓		Cat Grade med 3D		✓
Etterkjøler – luft-til-luft (ATAAC)	✓		Cat Grade med Slope Assist		✓
Luftfilter med elektronisk filterindikator	✓		Cat Slope Indicate	✓	
Bremser, ekstrem drift		✓	Klargjort for fjernkontroll		✓
Kjølevæske, forlenget levetid	✓		Command for Dozing		✓
Avtappingsventiler, økologisk, drivlinje		✓	Klargjort for høydekontroll	✓	
Motorfilter med gitter		✓	Product Link™ – mobil- eller dobbeltmodus		✓
Motor, varmeisolering		✓	FØRERPLASS		
Vifte, innsuging, automatisk reversering	✓		Adkomst-/avstigningsbelysning med tidsur for slukking	✓	
Fire sluttred med planetgir og dobbel reduksjon	✓		Armlener, justerbare	✓	
Elektrisk drivstoffugepumpe	✓		Glass i førerhytte – forbedret 40 psi		✓
Fullt automatgir	✓		Glass i førerhytte – forbedret dobbeltrute		✓
Enkelt kjølesystem med høy ytelse	✓		Førerhytte med veltebøyle (ROPS), rasvern (FOPS) og støydemping	✓	
Oljeskiftsystem med hurtigskift		✓	Utkoblingsbryter, hydraulikkbetjening	✓	
Elektronisk parkeringsbrems	✓		Retardasjonspedal	✓	
Luftfilter – forfilter med støvutskiller	✓		Gasspedalbryter, elektronisk	✓	
Beskyttelsesgitter	✓		Varmeapparat og ventilasjon	✓	
Radiator, 6,35 ribber per tomme, smuss	✓		Innendørs LED-lamper	✓	
Lyddempet eksosystem	✓		Sladrespeil	✓	
Starthjelp, automatisk eter	✓		Mulighet for trekking av ledning inn/ut av huset	✓	
Momentfordeler med låsbar clutch	✓		Radio, AM/FM, Bluetooth®	✓	
Elektronisk girkassestyringsmodul	✓		Klimaanlegg montert på velteboyle	✓	
Girkasse, elektronisk styrt Powershift	✓		Regulerbart sikkerhetsbelte	✓	
Turbolader	✓		Luftdempet sete i stoff	✓	
Vannutskiller	✓		Sete, stoff, oppvarmet		✓
			Sete, oppvarmet og ventilert		✓
			Føregrensesnitt på berørings skjerm	✓	
			Siktoppsett – speil		✓
			Siktoppsett – ett kamera		✓
			Rullegardiner		✓
			Vindusvisker med intervallbetjening	✓	

(forts. på neste side)

Standard- og tilleggsutstyr til D8T

Standard og valgfritt utstyr (forts.)

Standard og valgfritt utstyr kan variere. Rådfør deg med din Cat-forhandler for detaljer.

	Standard	Tilleggsutstyr		Standard	Tilleggsutstyr
UNDERVOGN			HYDRAULIKK		
Måleroppsett – standard eller LGP	✓		Tilthydraulikk for doser – dobbel tilt		✓
Ruller og ledehjul – engangssmurt	✓		Tilthydraulikk for doser – enkel tilt	✓	
Registerhjulsegmenter, utskiftbare	✓		Elektronisk aktivert hurtigsenkeventil	✓	
Fjæret undervogn	✓		Hydraulikk, elektronisk styrt, lastfølede doserløft og tilt	✓	
8-rullers belteramme av rørkonstruksjon (klar for bærerulle)	✓		Hydraulikk, elektronisk styrt, lastfølede hydraulikk bak, klargjort for opprøver eller vinsj	✓	
Hydraulisk beltestramming	✓		Hydraulikk, uavhengige pumper for styring og redskaper	✓	
Beltestyringer	✓		Hydraulikk for opprøver		✓
Todelt hovedledd	✓		Hydraulikk, vinsj		✓
Undervogn med boltlåsing (PPR) – 44-delers belte, forseglest og smurt, enkle belteplater	✓		ELEKTRISK		
610 mm (24 tommer), PPR, belteplater for moderat drift	✓		Ryggealarm	✓	
PPR-undervogn med fjæring, beskyttet		✓	Omformer for 24 til 12 V	✓	
PPR-undervogn, arktisk		✓	Diagnosekobling	✓	
Undervogn for kraftig bruk og forlenget levetid (HDXL) – 44-delers belte, forseglest og smurt, enkle belteplater		✓	Servicesenter på bakkenivå med timeteller	✓	
HDXL-undervogn med fjæring		✓	Horn, varsling forover	✓	
HDXL-undervogn med fjæring, beskyttet		✓	Lys, varselblinklys		✓
HDXL-undervogn, arktisk		✓	Lys, varselblinklysmontering		✓
Bæreruller med fjæring		✓	Lys – premiumlyspakke		✓
Bæreruller med fjæring – arktisk		✓	Lys – pakke med seks lys	✓	
Bæreruller, ingen		✓	BULLDOSERE (se tabell for tilgjengelige skjæralternativer)		
Sluttdrev, standard eller LGP	✓		8 SU/U – grunnleggende, beskyttet eller beskyttet dobbelttilt		✓
Sluttdrev, standard eller LGP, beskyttet		✓	8 SU LGP – grunnleggende		✓
Sluttdrev, standard, arktisk		✓	8 LGP – beskyttet enkelttilt eller beskyttet dobbelttilt		✓
			8A		✓

*For ytterligere belteplatealternativer, kan du se tabellen på side 4.

(forts. på neste side)

Standard og valgfritt utstyr (forts.)

Standard og valgfritt utstyr kan variere. Rådfør deg med din Cat-forhandler for detaljer.

	Standard	Tilleggsutstyr		Standard	Tilleggsutstyr
SKYVEARMER			VÆSKER, SMØREMIDLER, KJØLEVÆSKER		
Enkeltilt, standard	✓		Motorkjølevæske, standard -37 °C (-35 °F)	✓	
Enkeltilt, ekstrem		✓	Motorkjølevæske, arktisk -51 °C (-60 °F)		✓
Dobbeltilt, standard eller ekstrem		✓	ANNET STANDARDUTSTYR		
BUKBESKYTTELSE			Boltet stabilisatorstag	✓	
Hengslet	✓		Trekkrok foran	✓	
Elektrisk		✓	HVAC-boks – rustbestandig	✓	
Kraftig, forseglet		✓	Montering – løftesyndere	✓	
Kutterflisskuffe		✓	Oljekjøl, hydraulisk	✓	
Bukbeskyttelse med motvekt foran		✓	Product Link	✓	
BAKMONTERTE REDSKAPER			Prøvetakingsventiler for S·O·S SM -oljeanalyse	✓	
Oppriver – én tinde		✓	Styring, elektronisk styrt kraftdifferensial	✓	
Oppriver – én tinde med bolteuttrekker		✓	Hærverksbeskyttelse for væskebeholdere	✓	
Oppriver – én tinde med avstrykerbjelke		✓	Arbeidslys i motorrom	✓	
Oppriver – én tinde med uttrekker og avstrykerbjelke		✓	BESKYTTELSER		
Oppriver – flere tinder		✓	Beskyttelse for vifteavfall		✓
Oppriver – flere tinder med avstrykerbjelke		✓	Beskyttelse for hurtigfylling av drivstoff		✓
Motvekt, bak		✓	Beskyttelse for drivstofftank		✓
Stiv trekkbom		✓	Beskyttelse, grillsmuss		✓
Slåttebjelke bak		✓	Bakskjerm		✓
Vinsj, PA140VS, variabel hastighet		✓	Avstrykerbjelker med fjæring, foran		✓
Vinsj, W12E PTO		✓	Lyskastergruppe		✓
STARTERE, BATTERIER OG DYNAMOER			ANNET UTSTYR		
Batterier – kraftige (HD)	✓		Svart lakk, skjær		✓
Batterier – arktiske		✓	Gripehåndtak, skyvearm		✓
Dynamoer – 150 A	✓				
Dynamoer – 150 A, skjermet		✓			
Starthjelp – motorvarmere		✓			
Varmeapparat, motorkjølevæske (120 V)		✓			



D8T

Avfallshåndterer

Enten det bygges eller lukkes celler, skyve avfall eller dekke over med jordmasser er Cat utstyr for avfallshåndtering designet og bygget fra rammen og opp for å håndtere de unike utfordringene for arbeid på søppeldeponier. Spesialisert beskyttelse og pakninger overalt bidrar til å beskytte maskinkomponenter som chassis, drivstofftank og hydraulikk tank fra støt og gjenstander i luften.

Tilført maskinbeskyttelse

- Valgfri førerhytte med forbedret dobbeltrute, strømdrevet luftforrensere og svært aktive forfilter tilbyr økt trykk for et renere førerhus og en bedre førerkomfort.
- Drivstofftankbeskyttelse og heavy duty bukbeskyttelse som beskytter store maskinkomponenter.
- Intern forsegling holder avfallet borte fra de indre rommene.
- Solide hengsler til dørene på radiatorgrillen beskytter radiatoren og viften fra penetrering av materiale som kommer rett inn i eller fra undersiden av skjæret.
- Laminerte varmeskjold på motoren og etterbehandling gir varmebeskyttelse i arbeidsoppgaver med høy smussfaktor.
- En bakre avstrykerbjelke hindrer at avfall henger seg fast i beltene.
- Sluttsikring som beskytter mot fastsurring og hindrer avfall fra å surre seg rundt Duo-Cone™-pakningene.
- Pendelakselbeskyttere hjelper til med å forhindre at avfall kommer inn og skader pakningene.
- Roterende foringer på vippesylinderen hjelper med å pakke materialet så det ruller av slangene.
- 10 premium LED-lys lyser opp arbeidsområdet.

Enkelt vedlikehold

- Kjølesystem som er designet for arbeidsområder med høy smussfaktor, med automatisk reverserende vifte og tilgang til rengjøring med en stav via et svingsystem.
- Kraftig, heavy duty-beskyttet bukbeskyttelse er hengslet for enkel rengjøring.
- Valgfri senteråpning og forseglet bunnbeskyttelse gjør rengjøringen lettere enn noen gang.
- Hurtigåpnende gulvplater i førerhytten gir enkel tilgang til gulvpanelet uten verktøy.
- Kanaldynamo for lenger levetid.
- Motorfilter med gitter gir renere luft til drivlinjen.

Utstyrt til jobben

- Skjær til deponier er utstyrt med et søppelstativ for å øke produktiviteten når maskinen jobber med lettere materialer som avfall.
- Slitasjeplaten forlenger skjærets levetid.
- Undervogn for kraftig bruk med forlenget levetid (HDXL) inkluderer beskyttede, forseglede ledehjul for å hjelpe med å hindre avfall som ledninger, tråder eller plastposer fra å surre seg rundt pakningene.
- Presspassede foringer og boltlåsinger (PPR) er særlig egnet for sammenstøt.
- Trapeformet sentrert vern hjelper med å fjerne avfall.

Motor

Motormodell	Cat® C15	
Utslipp	USA EPA Tier 4 endelig utgave/EU trinn V/ Korea Tier 4 endelig utgave	
Byggenummer	21A	
Nettoeffekt (nominell hastighet, 1 900 o/min)		
ISO 9249/SAE J1349	264 kW	354 hk
ISO 9249/SAE J1349 (DIN)	359 mhp	
Maksimal motoreffekt (1 600 o/min)		
Motorkraft: ISO 14396	294 kW	394 hk
Motorkraft: ISO 14396 (DIN)	400 mhp	
Bruttokraft: SAE J1995:2014	294 kW	394 hk
Boring	137 mm	5,4 tommer
Slaglengde	172 mm	6,75 tommer
Slagvolum	15,2 L	928 tommer ³

- Oppgitt nettoeffekt er den effekten som er tilgjengelig på svinghjulet når motoren er utstyrt med vifte, luftfilter, lydpotte og dynamo.
- Nettokraft er testet per ISO 9249:2007 og SAE J1349:2011.
- Motorkraft er testet per ISO 14396:2002.
- Ingen effektreduksjon opptil 3 566 m (11 700 ft), over 3 566 m (11 700 ft) skjer reduksjonen automatisk.
- Alle off-road-dieselmotorer som er sertifisert i henhold til endelig utgave av U.S. EPA Tier 4, trinn V og endelig utgave av Sør-Koreas Tier 4, skal bare bruke diesel med ultralavt svovelinhold (ULSD) på 15 ppm (mg/kg) eller mindre, eller inntil B20 biodiesel blandet med ULSD. B20 skal være i samsvar med ASTM D7467-spesifikasjonen (biodieselblandingen bør oppfylle spesifikasjonene for Cat-biodiesel, ASTM D6751 eller EN 14214). Cat DEO-ULS™ eller oljer som oppfyller spesifikasjonene til Cat ECF-3, API CJ-4 og ACEA E9, skal brukes. Du finner flere maskinspesifikke anbefalinger om drivstoff i betjenings- og vedlikeholdshåndboken.
- Deselektosvæske (DEF) brukt i Cat-systemer for selektiv katalytisk reduksjon (SCR) må oppfylle kravene som er beskrevet i International Organization for Standardization (ISO), standard 22241.

Påfyllingskapasitet

Drivstofftank	627 L	165 gal
Tank for deselektosvæske	24 L	6,3 gal
Kjølesystem	86 L	22,7 gal
Motorens veivhus*	38 L	10,0 gal
Drivlinje	155 L	41,0 gal
Sluttdrev (hver side)	12,5 L	3,3 gal
Rullerammer (hver)	65 L	17,2 gal
Pendelakselhus	40 L	10,6 gal
Hydraulisk tank	75 L	19,8 gal

* Med oljefilter.

Klimaanleggssystem

Klimaanleggssystemet på denne maskinen inneholder det fluorinerte kjølemiddelet R134a med drivhusgass (GWP-verdi = 1 430). Systemet inneholder 2,5 kg kjølemiddel som har CO₂ tilsvarende 3,575 metriske tonn.

Hydraulikkbetjening

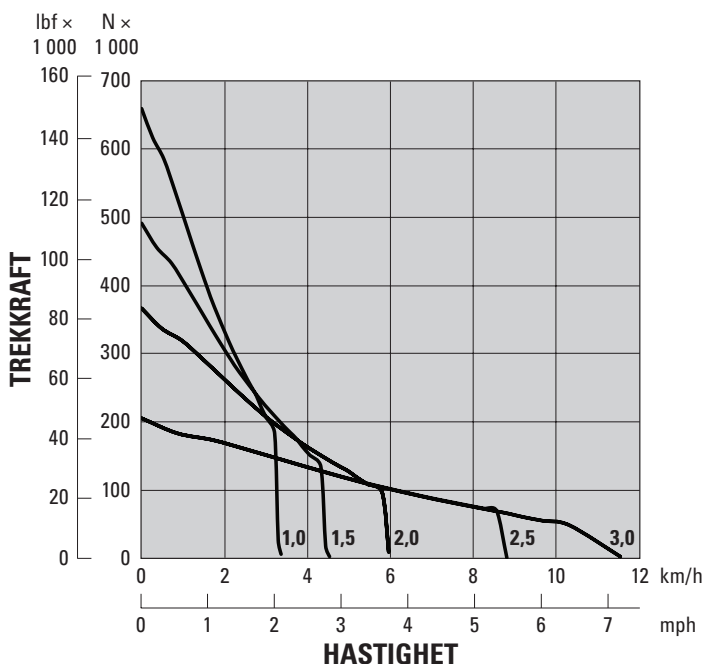
Pumpetype	Stempeltype, variabelt fortrenningsvolum	
Pumpeytelse (styring)	284 L/min	75 gal/min
Pumpeytelse (redskap)	244 L/min	64 gal/min
Olje til stempelstangensiden på tiltsylinder	132 L/min	35 gal/min
Olje til sylindersiden på tiltsylinder	170 L/min	45 gal/min
Innstilling for avlastningsventil for bulldoser	24 000 kPa	3 480 psi
Innstilling for avlastningsventil for tiltsylinder	24 000 kPa	3 480 psi
Innstilling for avlastningsventil for opprøver (løft)	24 000 kPa	3 480 psi
Innstilling for avlastningsventil for opprøver (søkevinkel)	24 000 kPa	3 480 psi
Styring	43 000 kPa	6 240 psi

- Styrepumpeytelse målt til 2 364 o/min (pumpehastighet) og 30 000 kPa (4 351 psi).
- Pumpeytelse målt ved 1 900 o/min og 6 895 kPa (1 000 psi).
- Elektrohydraulisk pilotventil letter betjening av opprøver og doserkontroller. Et vanlig hydraulikkssystem har fire ventiler.
- Fullstendig system består av pumpe, tank, filter, oljekjøler, ventiler, rør og betjeningsspaker.

Spesifikasjoner for D8T avfallshåndterer

Girkasse

1 forover	3,5 km/h	2,2 mph
1,5 forover	4,8 km/h	3,0 mph
2 forover	6,6 km/h	4,1 mph
3 forover	11,3 km/h	7,0 mph
1,5 revers	4,8 km/h	3,0 mph
2,0 revers	6,4 km/h	4,0 mph
2,5 revers	8,7 km/h	5,4 mph
3,0 revers	11,8 km/h	7,3 mph
Trekraft		
1 forover	659,2 kN	148 200 lbf
1,5 forover	490,8 kN	110 350 lbf
2 forover	366,1 kN	82 300 lbf
3 forover	205,8 kN	46 250 lbf



Standarder

- Det angitte dynamiske lydtrykknivået for føreren er 76 dB(A) når "ISO 6396:2008" brukes til å måle verdien for en lukket førerhytte. Målingen ble utført med 70 % av maksimalt turtall på motorkjøleviften. Lydnivået kan variere med turtallet på kjøleviften. Målingen ble utført med førerhyttens dører og vinduer lukket. Førerhytten var riktig montert og vedlikeholdt.
- Det kan være behov for hørselsvern når maskinen opereres med åpen operatørposisjon i lengre perioder, i støyende omgivelser eller med en førerhytte som ikke er riktig vedlikeholdt. Hørselsvern kan være nødvendig ved betjening i en førerhytte som ikke er riktig vedlikeholdt, eller når dører eller vinduer er åpne i lengre perioder.
- **Informasjon om støynivå for maskiner i EU-land og i land som implementerer "EU-direktiver"** – informasjonen nedenfor gjelder for maskinconfigurasjoner som har "CE"-merket på produktinformasjonsplaten.
- Det angitte dynamiske lydtrykknivået for føreren er 75 dB(A) når "ISO 6396:2008" brukes til å måle verdien for en lukket førerhytte. Målingen ble utført med 70 % av maksimalt turtall på motorkjøleviften. Lydnivået kan variere med turtallet på kjøleviften. Målingen ble utført med førerhyttens dører og vinduer lukket. Førerhytten var riktig montert og vedlikeholdt.
- Det angitte utvendige støynivået er 113 dB(A) når verdien måles i henhold til de dynamiske testprosedyrene og betingelsene som er spesifiserte i "ISO 6395:2008". Målingen ble gjennomført for en CE-merket maskin (EU) med 70 % av maksimal hastighet på kjøleviften til motoren. Lydnivået kan variere med turtallet på kjøleviften.

ROPS/FOPS

- Veltebøylen (Rollover Protective Structure – ROPS) oppfyller følgende krav: ISO 3471-1:2008.
- Rasvernet (Falling Object Protective Structure – FOPS) oppfyllger følgende krav: ISO 3449:2005 Nivå II.

Bremser

- Bremskrav for beltemaskiner oppfyller følgende krav: ISO 10265-1:2008.

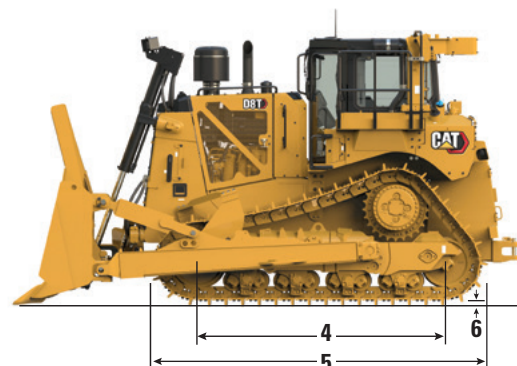
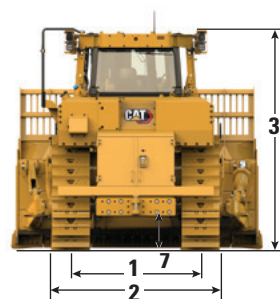
D8T Avfallshåndterer

Driftsvekt	40 010 kg	88 206 lb
Transportvekt	34 227 kg	75 457 lb
Marktrykk (ISO 16754)	90,8 kPa	13,2 psi
Belteplatetype	Ekstrem drift, trapesformet	
Belteplatebredde	610 mm	24 tommer
Belteplater/side	44	
Belteruller per side	8	
Kontaktflate (ISO 16754)	4,32 m ²	6 697 tommer ²
1 Sporvidde	2 083 mm	82 tommer
2 Bredden på traktor (uten trunnioner)	2 693 mm	106 tommer
3 Maskinhøyde fra øverst på kammen til toppen av eksosrøret	3 475,5 mm	136,8 tommer
Toppen av førerhytten*	3 498,5 mm	137,7 tommer
Toppen av rekkverket	3 608,5 mm	142 tommer
4 Beltelengde på bakken	3 210 mm	126,4 tommer
5 Lengde på basismaskinen	4 647 mm	183,0 tommer
Med følgende redskaper lagt til	4 647 mm	183,0 tommer
Avstrykerbjelke (uten motvekt) (legg til ytterligere 114 mm (4,5 tommer) per motvekt)	410 mm	16,1 tommer
Oppriver med enkeltind (med tann på bakkenivå)	1 519 mm	59,8 tommer
Oppriver med flere tenner (med tann på bakkenivå)	1 613 mm	63,5 tommer
Trekkbom	406 mm	16,0 tommer
SU-skjær	1 904 mm	75,0 tommer
U-skjær	2 241 mm	88,2 tommer
Helling	216 mm	8,5 tommer
6 Kamhøyde	84 mm	3,3 tommer
7 Bakkeklaring	622 mm	24,4 tommer

- Driftsvekt – omfatter hydraulikkbetjening, tiltsylinder, kjølevæske, smøremidler, 100 % drivstoff, førerhytte med veltebøyle og rasvern (ROPS/FOPS), SU-deponiskjær, boks for avstrykerbjelke, 610 mm (24 tommer) ES-belter og fører.
- Transportvekt – standard: omfatter hydraulikkbetjening, kjølevæske, smøremidler, 20 % drivstoff, førerhytte med veltebøyle og rasvern (ROPS/FOPS), boks for avstrykerbjelke og 610 mm (24 tommer) ES-belter.

*Når Cat Grade med 3D-antenn er installert, øker den totale maskinhøyden med ca. 50 mm (2 tommer).

Se informasjon om deponiskjær på side 15.



Spesifikasjoner for D8T avfallshåndterer

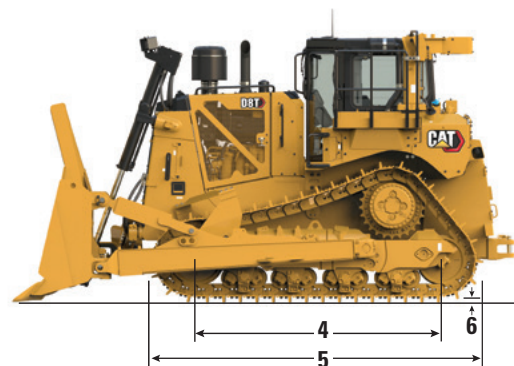
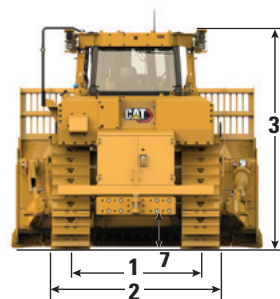
D8T LGP avfallshåndterer

Driftsvekt	42 489 kg	93 672 lb
Transportvekt	36 728 kg	80 971 lb
Marktrykk (ISO 16754)	6,10 kPa	8,8 psi
Belteplatetype	Ekstrem drift, trapesformet	
Belteplatebredde	965 mm	38 tommer
Belteplater/side	44	
Belteruller per side	8	
Kontaktflate (ISO 16754)	6,84 m ²	10 594 tommer ²
1 Sporvidde	2 337 mm	92,0 tommer
2 Bredden på traktor (uten trunnioner)	3 302 mm	130,0 tommer
3 Maskinhøyde fra øverst på kammen til toppen av eksosrøret	3 475,5 mm	136,8 tommer
Toppen av førerhytten*	3 498,5 mm	137,7 tommer
Toppen av rekkverket	3 608,5 mm	142,1 tommer
4 Beltelengde på bakken	3 210 mm	126,4 tommer
5 Lengde på basismaskinen	4 647 mm	183,0 tommer
Avstyrkerbjelke (uten motvekt) (Legg til ytterligere 114 mm (4,5 tommer) per motvekt)	410 mm	16,1 tommer
Trekkbom	406 mm	16,0 tommer
SU-skjær	1 904 mm	75,0 tommer
Helling	216 mm	8,5 tommer
6 Kamhøyde	84 mm	3,3 tommer
7 Bakkeklaring	622 mm	24,4 tommer

- Driftsvekt – LGP: omfatter hydraulikkbetjening, tiltsylinder, boks for avstrykerbjelke, kjølevæske, smøremidler, 100 % drivstoff, førerhytte med veltebøyle og rasvern (ROPS/FOPS), SU-deponiskjær, 965 mm (38 tommer) ES-belter, boks for avstrykerbjelke og fører.
- Transportvekt – LGP: omfatter hydraulikkbetjening, kjølevæske, smøremidler, 20 % drivstoff, førerhytte med veltebøyle og rasvern (ROPS/FOPS), boks for avstrykerbjelke og 965 mm (38 tommer) ES-belter.

*Når Cat Grade med 3D-antenn er installert, øker den totale maskinhøyden med ca. 50 mm (2 tommer).

Se informasjon om deponiskjær på side 15.



Standardkonfigurasjon vist.

Deponiskjær

Skuffe delenr. (Gruppenivå)	SU avfallsplass med sliteplate		Universelt avfallsplass		LGP SU avfallsplass	
Kapasitet	21,2 m ³	27,8 yd ³	23,4 m ³	30,6 yd ³	22,2 m ³	29,0 yd ³
Bredde*	3 900 mm	12,8 ft	4 123 mm	13,5 ft	4 402 mm	14,4 ft
Bredde over kantskjær	4 042 mm	13,3 ft	4 265 mm	14,0 ft	4 543 mm	14,9 ft
Høyde	2 553 mm	8,4 ft	2 544 mm	8,3 ft	2 454 mm	8,0 ft
Gravedybde	573 mm	22,56 tommer	573 mm	22,56 tommer	575 mm	22,64 tommer
Bakkeklaring	1 255 mm	49,41 tommer	1 230 mm	48,43 tommer	1 228 mm	48,35 tommer
Maksimal tilt	895 mm	35,24 tommer	968 mm	38,11 tommer	859 mm	33,82 tommer
Vekt* uten hydraulikkbetjening	5 251 kg	11 576 lb	5 840 kg	12 876 lb	5 062 kg	11 159 lb

Belter

	610 mm (24 tommer)	660 mm (26 tommer)	711 mm (28 tommer)	965 mm (38 tommer)
Undervogn med boltlåsning (PPR), belte				
Moderat drift, trapesformet			✓	
Ekstrem drift, trapesformet	*	*	*	*
Super-ekstrem drift, trapesformet		✓		
Kraftig med forlenget levetid				
Ekstrem drift, trapesformet	✓	✓		✓

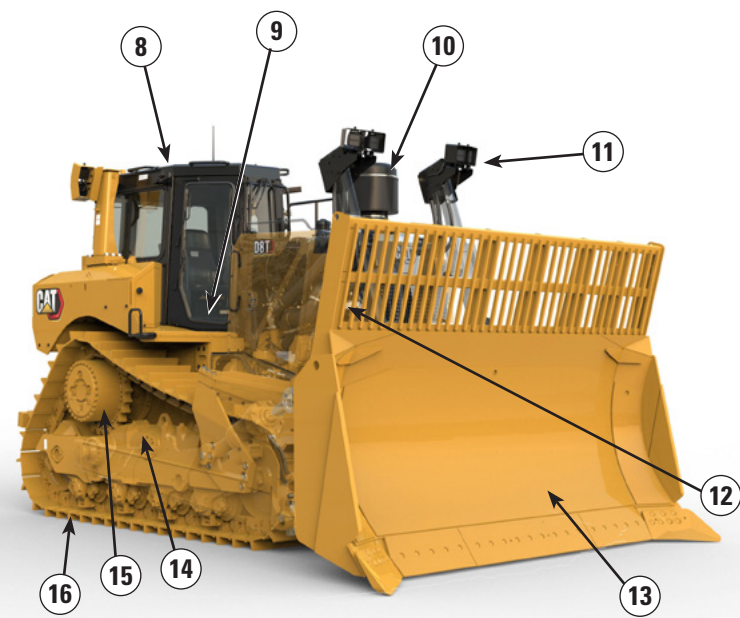
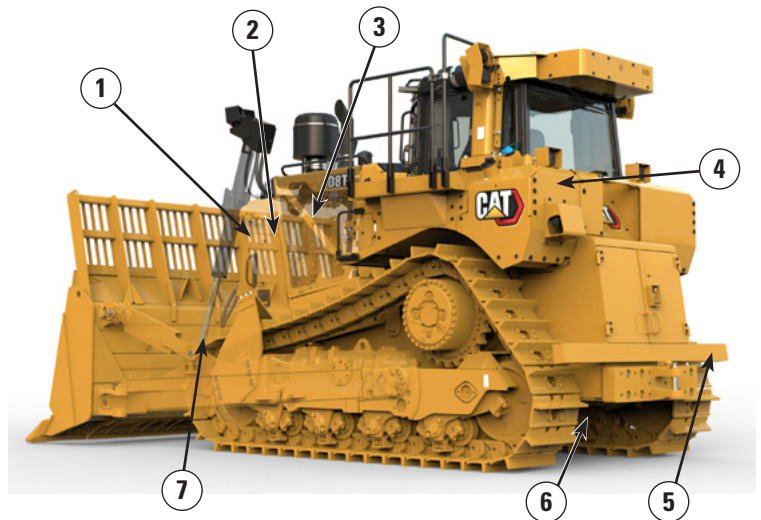
✓ – Tilgjengelig for de fleste avfallshåndterere

* – Anbefalt for avfallshåndterere

Spesifikasjoner for D8T avfallshåndterer

D8T avfallshåndterer funksjoner

- 1) Solide hengsler til dørene på radiatorgrillen har et bolt-on design slik at du kan komme til viften og forsiden av kjølepakken.
- 2) Kjølesystem designet for arbeidsmiljø med høysmussfaktor, med automatisk reverserende vifte og tilgang til rengjøring med en stav via et svingssystem.
- 3) Laminerte varmeskjold på motoren og etterbehandling gir ekstra varmebeskyttelse for arbeidsoppgaver med høy smussfaktor.
- 4) Beskyttelse for drivstofftank hjelper med å beskytte store maskinkomponenter. Intern forsegling holder avfallet unna de indre rommene.
- 5) Slåttebjelke bak hindrer at søppel klatrer opp i beltene.
- 6) Den kraftige bukbeskyttelsen er hengslet for enkel rengjøring. Valgfri midtåpningsdrevet bukbeskyttelse gjør rengjøringen enda lettere.
- 7) Roterende foringer på tiltsylinderen bidrar til å pakke materiale så det ruller av slangene.



- 8) Valgri førerhytte med forbedret dobbeltrute, med strømdrevet forrensner og svært aktive forfilter som gir økt trykk for et renere førerhus og en bedre førerkomfort.
- 9) Hurtigåpnende gulvplater i førerhytten gir enkel tilgang til gulvpanelet uten verktøy.
- 10) Motorforfilteret med gitter gir renere luft til drivlinjen.
- 11) 10 premium LED-lyser opp arbeidsområdet.
- 12) Kanaldynamo for lenger levetid.
- 13) Deponiskjær øker kapasiteten og bidrar til å hindre materialene fra å renne over radiatoren. Slitasjeplaten hjelper med å forlenge skjærets levetid.

- 14) Pendelakselbeskyttere hjelper til med å forhindre at avfall kommer inn og skader pakningene.
- 15) Sluttsikring som beskytter mot fastsurring og hindrer avfall fra å surre seg rundt Duo-Cone™-pakningene.
- 16) Avfallshåndterer undervogn:
 - Undervogn for kraftig bruk og forlenget levetid (HDXL) inkluderer Kevlar®-beskyttet, forseglede ledehjul for å hjelpe med å hindre avfall som ledninger, tråder eller plastposer fra å surre seg rundt pakningene.
 - Presspassede foringer og boltlåsing (PPR2) er spesielt egnet for arbeidsoppgaver med sammenstøt som skogs-, deponi-, fjellarbeid og grøftegraving.

Oppriver

	Enkel tinde, justerbart parallelogram		Flertinders, justerbart parallelogram	
	1		3	
Antall lommer				
Total bredde på bom	—		2 464 mm	97 tommer
Maksimal klaring hevet (under tann, festet i det nederste hullet)	636 mm	25 tommer	593 mm	23,4 tommer
Maksimum inntrenging (standardtann)	1 130 mm	44,4 tommer	780 mm	30,7 tommer
Maksimum inntrengingskraft (vertikal tinde)	127,3 kN	28 620 lb	124,2 kN	27 920 lb
Brytekraft	222,7 kN	50 070 lb		—
Brytekraft (flertinders oppriver med én tann)	—		222,9 kN	51 230 lb
Vekt* (uten hydraulikkbetjening)	4 057 kg	8 944 lb		—
Vekt				
Med én tann	—		3 949 kg	8 706 lb
Hver tilleggsgann	—		343 kg	756 lb
Total driftsvekt* (med SU-skjær og oppriver)	41 346 kg	91 152 lb	41 238 kg	90 914 lb

* Total driftsvekt: inkluderer hydraulikkbetjening, tiltsylinder for skjær, kjølevæske, smøremidler, 100 % drivstoff. ROPS, FOPS førerhytte, avfallspakke, SU-deponiskjær, oppriver, 610 mm (24 tommer) ES-trapesformede belter og fører.

Vinsjer

Vinsjmodell	PA140VS		W12E	
Vekt*	2 136 kg	4 709 lb	2 880 kg	6 350 lb
Oljekapasitet	15 L	4 gal	121 L	32 gal
Økt maskinlengde	781 mm	30,7 tommer	669 mm	26,4 tommer
Vinsjlengde	1 614 mm	63,5 tommer	1 485 mm	58,5 tommer
Bredde på vinsjhus	1 226 mm	48,3 tommer	1 216 mm	48,0 tommer
Trommelbredde	332 mm	13,1 tommer	281 mm	12,0 tommer
Flensdiameter	610 mm	24,0 tommer	635 mm	25,0 tommer
Anbefalt kabelstørrelse	29 mm	1,13 tommer	29 mm	1,13 tommer
Optimal kabeldimensjon	32 mm	1,25 tommer	32 mm	1,25 tommer
Trommelkapasitet				
Anbefalt kabellengde	84 m	276 ft	69 m	227 ft
Kabel (tilleggsstyr)	62 m	204 ft	55 m	181 ft

- PA140VS – Justerbar hastighet, hydraulisk drevet, dobbelt bremsesystem, tre-rullers ledeblokk.
- W12E – Fast hastighet, kraftuttaksdrevet.

*Når Cat Grade med 3D-antenn er installert, øker den totale maskinhøyden med ca. 50 mm (2 tommer).

Standard- og tilleggsutstyr til D8T avfallshåndterer

Standard og valgfritt utstyr

Standard og valgfritt utstyr kan variere. Rådfør deg med din Cat-forhandler for detaljer.

	Standard	Tilleggsutstyr		Standard	Tilleggsutstyr
DRIVLINJE			CAT-TEKNOLOGI		
Cat C15 motor– tilfredsstillende amerikanske Utslippsstandardene: EPA Tier 4 Final/ Korea Tier 4 final	✓		Attachment Ready Option (ARO)		✓
Cat C15 engine – tilfredsstillende utslippstandardene EU trinn V		✓	AutoCarry/AutoRip, enkelttilt eller dobbelttilt		✓
24-volts elektrisk start	✓		Cat Grade med 3D		✓
Helautomatisk, firetrinns girkasse	✓		Cat Grade med Slope Assist		✓
Luftfilter med elektronisk serviceindikator	✓		Cat Slope Indicate	✓	
Luft-til-luft etterkjøler (ATAAC)	✓		Command for Dozing Ready		✓
Automatisk reverserende vifte	✓		Klargjort for høydekontroll	✓	
Automatisk starthjelp med eter	✓		Product Link™ – mobil- eller dobbeltmodus		✓
Elektrisk primerpumpe til drivstoff	✓		FØRERPLASS		
Elektronisk parkeringsbrems	✓		Adkomst-/avstigningsbelysning med tidsur for slukking	✓	
Elektronisk girkassestyringsmodul	✓		Justerbare armlener	✓	
Girkasse, elektronisk styrt Powershift	✓		AM/FM, Bluetooth®-radio	✓	
Motorforfilter med gitter	+		Glass i førerhytte – forbedret 40 psi		✓
Kjølevæske, forlenget levetid	✓		Glass i førerhytte – forbedret dobbeltrute		*
Ekstreme driftsbremser		✓	Utkoblingsbryter for hydraulikkbetjening	✓	
Fire sluttred med planetgir og dobbel reduksjon	✓		Retardasjonspedal	✓	
Kjølepakke for høyt nivå av smuss – 6 ribber per tomme	✓		Elektronisk gasspedalbryter	✓	
Enkelt kjølesystem med høy ytelse	✓		Varmeapparat og ventilasjon	✓	
Raskt oljeskiftssystem		✓	Innendørs LED-lamper	✓	
Luftfilter – forfilter med støvutskiller	✓		Mulighet for trekking av ledning inn/ut av huset	✓	
Beskyttelsesgitter	✓		Hurtigåpnende gulvplater	+	
Lyddempet eksosystem	✓		Bakspeil	✓	
Termisk dekket motor	+		Regulerbart sikkerhetsbelte	✓	
Momentfordeler med låsbar clutch	✓		Klimaanlegg montert på veltebøylen	✓	
Turbolader	✓		ROPS/FOPS, støydempet førerhytte	✓	
Vannutskiller	✓		Sete – luftdempet stoff	✓	
			Sete – oppvarmet og ventilert		✓
			Sete – oppvarmet stoff		✓
			Føregrensesnitt på berøringsskjerm	✓	
			Siktoppsett – speil		✓
			Siktoppsett – ett kamera		✓
			Rullegardiner		✓
			Vindusvisker med intervallbetjening	✓	

+ Inkludert i avfallshåndtererpakken

* Anbefalt

+ Inkludert i avfallshåndtererpakken

Standard- og tilleggsutstyr til D8T avfallshåndterer

Standard og valgfritt utstyr (forts.)

Standard og valgfritt utstyr kan variere. Rådfør deg med din Cat-forhandler for detaljer.

	Standard	Tilgjengelig		Standard	Tilgjengelig
SKYVEARMER			VÆSKER, SMØREMIDLER, KJØLEVÆSKER		
Standard	✓		Motorkjølevæske, standard –37 °C (–35 °F)	✓	
Ekstrem drift		✓	Motorkjølevæske, arktisk –51 °C (–60 °F)		✓
BUKBESKYTTELSE			ANNET STANDARDUTSTYR		
Hengslet	✓		Styring, elektronisk styrt kraftdifferensial	✓	
Elektrisk		✓	Arbeidslys i motorrom	✓	
Kraftig, forseglet	+		Trekrok foran	✓	
BAKMONTERTE REDSKAPER			HVAC-boks – rustbestandig	✓	
Opprøver med enkelttind		✓	Hydraulikkoljekjølør	✓	
Opprøver med enkelttind og bolteuttrekker		✓	Monteringsløft, sylinder	✓	
Opprøver med enkelttind og avstrykerbjelke		✓	Boltet stabilisatorstag	✓	
Opprøver med enkelttind, uttrekker og avstrykerbjelke		*	S-O-S SM prøvetakningsporter	✓	
Opprøver med flere tinder		✓	Hærverksbeskyttelse for væskebeholdere	✓	
Opprøver med flere tinder og avstrykerbjelke		*	BESKYTTELSE		
Motvekt, bak		✓	Beskyttelse for vifteavfall		✓
Stiv trekkbom		✓	Beskyttelse for hurtigfylling av drivstoff		✓
Slåttebjelke bak		*	Beskyttelse for drivstofftank	+	
Vinsj, variabel hastighet		✓	Beskyttelse, grillsmuss		✓
PTO-vinsj		✓	Bakskjerm		✓
STARTERE, BATTERIER OG DYNAMOER			Avstrykerbjelker med fjæring, foran		✓
Batterier – kraftige (HD)	✓		Lyskastergruppe		✓
Batterier – arktiske		✓	ANNET UTSTYR		
Dynamoer – 150 A	✓		Svart lakk, skjær		✓
Dynamoer – 150 A, skjermet	+		Gripehåndtak, skyvearm		✓
Starthjelp – motorvarmere		✓			
Varmeapparat, motorkjølevæske (120 V)		✓			

* Anbefalt

+ Inkludert i avfallshåndtererpakken

For mer fullstendig informasjon om Cat-produkter, forhandlertjenester og industriløsninger, besøk oss på nett på www.cat.com

© 2020 Caterpillar

Alle rettigheter reservert

Materialer og spesifikasjoner kan endres uten forvarsel. Promoterte maskiner på bildene kan inkludere tilleggsutstyr. Besøk Cat-forhandleren din for tilgjengelige alternativer.

CAT, CATERPILLAR, LET'S DO THE WORK, respektive logoer, "Caterpillar Corporate Yellow" og merket "Power Edge" og særpreget Cat "Modern Hex" samt selskaps- og produktidentiteten anvendt her, er Caterpillars varemærker og kan ikke brukes uten tillatelse.

ANXQ2356-02 (10-2020)
Erstatter ANXQ2356-01
Byggenummer: 21A
(Aus-NZ, Eur, N Am,
S. Korea, Tyrkia)

