

より高い生産性と作業効率を発揮するCat® 小型製品その他のラインナップ

◆ミニ油圧ショベル&小型油圧ショベル

後方超小旋回機 (CR)

機種	エンジン定格出力 (kW/PS)	バケット容量 (m³)*1	機械質量 (kg)	クローラ幅 (mm)
303.5E2 CR 三排 超低	17.7/24.1	0.11	3,605	1,780
304E2 CR 二排 超低	29.8/40.5	0.13	3,865	1,950
305E2 CR 二排 超低	30.0/40.8	0.16	4,755	1,980
305.5E2 CR 二排 超低	32.9/44.7	0.16	4,995	1,980
308E2 CR 二排 低	48.1/65.4	0.28	7,640*2	2,320



超小旋回機 (SR)

機種	エンジン定格出力 (kW/PS)	バケット容量 (m³)*1	機械質量 (kg)	クローラ幅 (mm)
040E SR 三排 超低	18.9/25.7	0.11	3,600	1,700
050E SR 二排 超低	29.7/40.4	0.21	5,400	2,000
308E2 SR 二排 低	48.1/65.4	0.28	8,090*2	2,320

*1: バケット容量は新JIS表記。*2: 運転質量。

◆ホイールローダ

機種	エンジン定格出力 (kW/PS)	バケット容量 (m³)	運転質量 (kg)
907M 二排 低	52.0/71.0	1.0	6,000
910K 二排 低	72.0/98.0	1.3	6,920
914K 二排 低	72.0/98.0	1.6	7,980
926M 二排 超低	111.0/151.0	2.1	12,000
930M 二排 超低	119.0/162.0	2.5	13,050
938M 二排 超低	137.0/186.0	3.0	15,350

◆小型ブルドーザ

高い環境性能と低燃費に加え、最新の情報化施工にも対応します。

乾地車 (XL): 強力なけん引力で高い押し土性能を発揮します。

機種	エンジン定格出力 (kW/PS)	運転質量 (kg)	接地圧 (kPa)	排土板:幅×高さ (mm)
D3K2 XL 二排 低	64.2/87.0	8,200	44	2,465×910
D4K2 XL 二排 低	71.3/97.0	8,450	41	2,780×1,010
D5K2 XL 二排 低	79.0/107.0	9,500	40	2,780×1,075

湿地車 (LGP): 泥ぬい地でも低接地圧により高い機動性を発揮します。

機種	エンジン定格出力 (kW/PS)	運転質量 (kg)	接地圧 (kPa)	排土板:幅×高さ (mm)
D3K2 LGP 二排 低	64.2/87.0	8,850	31	3,150×860
D4K2 LGP 二排 低	71.3/97.0	8,950	31	3,150×910
D5K2 LGP 二排 低	79.0/107.0	10,350	29	3,220×1,010

二排 特定特殊自動車排出ガス2014年基準適合車 **三排** オフロード法及び国土交通省第3次規制対象外 **低** 国土交通省指定低騒音型建設機械
二排 特定特殊自動車排出ガス2011年基準適合車 **三排** 国土交通省第3次基準値排出ガス対策型建設機械 **超低** 国土交通省指定超低騒音型建設機械

Cat® ディーラサービス

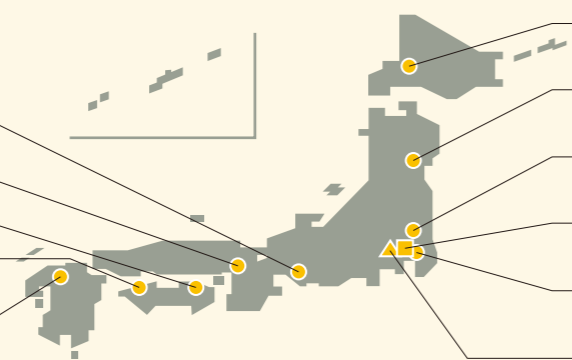
日本キャタピラー中日本支社
TEL.0566-98-1111

日本キャタピラー西日本支社
TEL.06-6396-8272

四国機器本社
TEL.087-836-0355

四国建設機械販売本社
TEL.089-972-1481

キャタピラー九州本社
TEL.092-924-1211



日本キャタピラー北海道支社
TEL.011-881-2823

日本キャタピラー東北支社
TEL.022-714-3111

日本キャタピラー関東支社
TEL.04-7133-2111

キャタピラージャパン本社
TEL.03-5717-1121

日本キャタピラー本社
TEL.03-5334-5666

キャタピラー教習所本社
TEL.042-763-7130

キャタピラー・ジャパン株式会社

本社(代表) 東京都世田谷区用賀4丁目10番1号 〒158-8530 TEL.03-5717-1121
 (HPアドレス) http://www.cat.com/ja_JP/
 (「建機プロ」アドレス) <http://www.kenkipro.com>

労働安全衛生法に基づき機体質量3トン未満の建設機械の運転には事業者が実施する「小型車両系建設機械運転技能特別教育」の修了が必要です。

労働安全衛生法に基づき機体質量3トン以上の「車両系建設機械(整地・運搬・積込・掘削用)および(解体用)の運転」には登録教育機関の行う「技能講習」を受講し修了証の取得が必要です。

吊り上げ荷重1~5トン未満の「小型移動式クレーン」の運転、および吊り上げ荷重1トン以上の玉掛け業務には登録教育機関の行う「技能講習」を受講し修了証の取得が必要です。

CATERPILLAR, Caterpillar, CAT, Cat及びACERTはCaterpillar Inc.の登録商標です。

FIGAはキャタピラー・ジャパン株式会社の登録商標です。

掲載写真はカタログ用にポーズをつけて撮影したものです。機械から離れる場合は必ず作業装置を接地させてください。掲載写真は標準仕様と一部異なる場合があります。

仕様は予告なく変更することがあります。



本機をご使用の際は、必ず取扱説明書をよく読み、正しくお使いください。故障や事故などを防止する為、定期点検を必ず行ってください。

8050C2-01(0117)



Cat® COMPACT PRODUCT LINE 2017

小型製品のご案内



ミニ油圧ショベル

設備工事からビニールハウス内作業まで、スコップ感覚で使えるコンパクト0.5~3トンクラス

建機選びは
キャタピラー・ジャパン公式サイト「建機プロ」
におまかせください

建機プロ

検索

造園に

樹木間などの狭い場所での作業や少土量の軽作業にも気軽に使えます。



農作業に

小規模の農地造成、水路開削や農道整備の効率化をバックアップします。



道路工事に

歩道や車線内などの限られたスペースでも効率的な作業が可能です。



設備工事に

狭い敷地内で掘削から吊り作業にと様々な作業に対応します。



解体作業に

木造家屋やビル内部など大型機の入れない場所での解体作業に最適です。



狭い現場でフル稼働のコンパクトボディ

旋回時でも車両後部の車幅内からはみ出しが小さい後方超小旋回機(CR)。さらに、フロント部も小さくするための超小旋回機(SR)。コンパクトな機体により、建家の密集した現場や道路工事などの作業でも小回りをきかせて安全に作業ができます。



使い易い小さな機体幅

● 門扉幅内で進入がOKの機体幅 -005/008CR/010CR
最小機体幅は、80cm以下と1m間口の進入が可能です。005の機体幅は69cmと門扉はもちろんのこと、そのまま屋内へ進入できます。さらに、自走で入れない場合でも1点吊りで容易に搬入できます。

機種	最小機体幅
005	690mm
008CR	700mm
010CR	750mm



● 簡単操作で伸縮可能なクローラのスライド式拡幅機構 -008CR/010CR/017CR

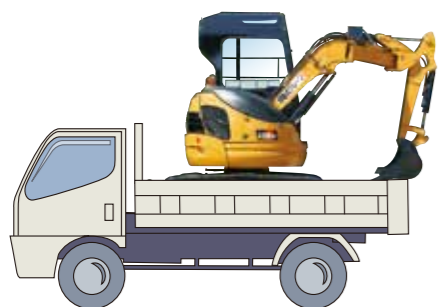
油圧により簡単にクローラ幅が変えられます。また、クローラの幅に合わせてブレード幅もピンタイプで伸縮可能。収縮時には狭所進入が容易になり、拡幅時には高い安定性を確保します。

機種	収縮時機体幅	伸縮可能なクローラ & ブレード	拡幅時機体幅
008CR	700mm	伸縮可能なクローラ & ブレード	008CR 860mm
010CR	750mm		010CR 990mm
017CR	990mm		017CR 1,240mm

トラックやダンプに丸積み可能な搬送性

コンパクトな設計により、各機種とも丸積み搬送が可能です。

1tトラック	005、008CR、010CR
2tダンプ	017CR、020CR、020ESR
3tダンプ	303ECR、030ESR



※搭載時は最大積載重量、ベッセルサイズ等をご確認ください。また、仕様によっては最大積載量を超える場合があります。

簡単にできるクイックメンテナンス

より長く、より効率よく機械をお使いいただくために必要な日常点検。安全で容易に行えるメンテナンスでサポートします。



- ① エンジンや油圧機器の点検を容易にするフルオープンタイプのカバー類。
 - ② スイングシリンダや旋回部への給脂は一箇所にまとめた集中リモート式。(017CR以上)
 - ③ 作業時はもちろんのこと、点検時の安全性を確保する操作レバーロック。
 - ④ 操作レバーロック時にしかエンジンが始動できないエンジンニュートラルスタート機構。(017CR以上)
- 地上から安全にアクセスできる点検・整備箇所。

クリーンで静か。工場内や市街地作業も安心です。

クリーンな排出ガスを実現する高性能ディーゼルエンジンを搭載。国土交通省第3次基準値排出ガス対策型建設機械(017CR以上)に適合した環境に優しい機械となっています。また、国土交通省超低騒音型建設機械の基準値もクリア*し、夜間作業や住宅地などで周辺環境に配慮した静かな作業が可能です。



*キャブ仕様を除く
※一部のアプリケーション対応機や車両を改造した場合、超低騒音型建設機械の指定から外れる場合があります。

後方超小旋回機 (CR)



機体後方のクローラからはみ出しが小さく狭い場所での作業が容易です。

機種	エンジン定格出力 (kW/PS)	バケット容量 (m³) 新JIS表記	機械質量 (kg)	クローラ幅 (mm) 収縮時
008CR [対称] 超低	7.4/10.2	0.018	890	700
010CR [対称] 超低	7.4/10.2	0.022	980	750
017CR [三排] 超低	11.8/16.0	0.04	1,620	990
020CR [三排] 超低	14.0/19.0	0.066	1,980	1,400
303E CR [三排] 超低	17.5/23.8	0.09	2,930	1,550

超小旋回機 (SR)



機体後方に加え、フロント部も小さくするための限られたスペースでの作業に有効です。

機種	エンジン定格出力 (kW/PS)	バケット容量 (m³) 新JIS表記	機械質量 (kg)	クローラ幅 (mm)
020ESR [三排] 超低	14.0/19.0	0.060	1,990	1,400
030SR [三排] 超低	18.9/25.7	0.09	2,990	1,550

標準機



安定性に優れた最小ボディのスタンダードモデルです。

機種	エンジン定格出力 (kW/PS)	バケット容量 (m³) 新JIS表記	機械質量 (kg)	クローラ幅 (mm)
005 [対称] 超低	3.5/4.8	0.011	500	690

ミニホイールローダ

狭い場所や悪路での作業もスピーディに。運転操作も楽なコンパクトホイールローダ

建機選びは
キャタピラージャパン公式サイト「建機プロ」に
おまかせください

建機プロ

検索

除雪に

小回り性に加え低騒音により
狭い場所での除雪や夜間の作業にも安心です。



畜産 & 農業に

飼料や作物の運搬から、畜舎内作業での堆肥処理、餌撒きなどに
容易な操作性と抜群の小回り性で対応します。



土木工事に

掘削土の処理や資材運搬などで、
高い積み込み性や機動性を発揮します。



除雪作業をスピードアップ

雪国の暮らしに不可欠な除雪機械。乗用車感覚の運転操作で
高い小回り性能をもつCat®ミニホイールローダは、駐車場や
路地などの狭い場所での除雪作業や壁際に沿ったスキ取り
作業などで高い作業性を発揮します。また、超低騒音基準を
クリアした静粛性で、夜間・早朝の作業も安心してお使いいた
だけます。

主な専用装備（除雪仕様車）

- キャブ（左右スライドウインド、ヒータ付）
- スノータイヤ
- スノーパケット
- スノーワイパ（フロント&リア）
- 超低騒音
- 電気式バケットポジション
- デイスコネクトスイッチ
- リフトシリンダホース&
油圧バルブ用カバー
- ガード付フロントライト
- 作業灯（キャブフアウント 前2灯、後2灯）
- 寒冷地用作用油
- 散光式黄色回転灯（オプション）

狭い畜舎内作業の効率アップに

限られた労働力で生産・作業効率を高める畜産の機械化。
Cat®ミニホイールローダは、操作性の良さや雨天後の悪路でも
フル稼働できる機動性や小回り性で、堆肥運搬や畜舎内清掃
など多種多様な作業の効率を高めま。また、豊富な専用
装備による粉塵・錆への対策で機器を守り、機械寿命を延長
します。

主な専用装備（畜産仕様車）

- キャノピ
- 樹脂コーティングホイールリム
- 畜産用バケット
（ベリカン型、樹脂コーティング）
- スクリーン付ラジエータ
- ガード付フロントライト
- ダブルエレメントエアクリーナ
- プレクリーナ（902C2/903C2）
- 油圧3バルブシステム（オプション）
- クイックカブラ（オプション）

フルオープンエンジンフードで日常点検が容易

エンジン周りの点検整備が容易
な一体型フルオープンエンジン
フード。アクセス性に優れ、様々
な点検が地上レベルから安全に
行えます。また、電解液などの
補充が不要のCat純正メンテ
ナンスフリーバッテリーを採用して
います。

▶Cat純正
メンテナンス
フリーバッテリー



アタッチメント交換が楽なクイックカブラ（オプション）

バケットやフォークなど各種アタッ
チメントの交換が容易に、そして安全に
行える2種類のクイックカブラをご用意
しています。ピン位置合わせなどの面倒な
作業がなく交換時間も短縮できます。



●横ピン式
クイックカブラ



●バーチカルタイプ
クイックカブラ



必要となる運転免許・運転資格

機種	公道走行時に必要となる免許	作業時に必要となる教育・資格
901C2	普通免許 （原付免許以外 すべての免許）	小型車両系建設機械 （整地・運搬・積み込み用） 及び掘削用 の運転業務に係る特別教育
902C2		
903C2	大型特殊免許	車両系建設機械 （整地・運搬・積み込み用） 及び掘削用 運転技能講習
907M 以上		

▶大特区分：車両全幅が1,700mmより大きく1,880mm以下
（1,880mmより大きい場合は改造車検）
全長が4,700mmより大きい、全高が2,800mmより大きい

▶小特区分：車両全幅が1,700mm以下、全長が4,700mm以下、
全高が2,800mm以下、最高速度15km/h以下

※詳しくは、キャタピラ―教習所へお問い合わせください。

円形ハンドルのステアリングで乗用車感覚の運転操作



運転席の乗り降りから、ハンドル、ペダル、レバーの配置まで
オペレータの使い勝手を考えた設計により乗用車感覚で気軽
に運転できます。

広いガラス面積で ワイドな視界を実現

前後左右とも大型のガラスを
採用した視界性抜群の大型
キャブ。足下までガラス面の
フロント部、ピラーレスリア
ガラスなど快適さと安全性を
高めています。さらに、片手で
楽に開閉でき、室内換気や外部
との会話時に便利な左右ドア
スライド窓もオプションで
ご用意しています。



スキッドステアローダ/コンパクトトラックローダ

車検対応で公道走行が可能。一台多役のユーティリティマシン

建機選びは
キャタピラー・ジャパン公式サイト「建機プロ」
におまかせください

建機プロ

検索

226D

スピーディな作業で
現場効率を高めます。



259D

足場の悪い現場で
機動力を発揮します。



公道での走行や作業が可能となる車検に対応。
ますます使いやすくなりました

大特（大型特殊自動車）/小特（小型特殊自動車）に対応することにより、公道での作業、公道を使っての現場間移動が可能。作業時間や搬送コストを低減させます。

「大特仕様」と「小特仕様」をラインナップしています。

- ▶大特区分：車両全幅が1,700mmより大きく1,880mm以下（1,880mmより大きい場合は改造車検）
全長が4,700mmより大きい、全高が2,800mmより大きい
- ▶小特区分：車両全幅が1,700mm以下、全長が4,700mm以下、全高が2,800mm以下、最高速度15km/h以下

*装着するワークツールによっては、車検対応できない場合があります。

- 226Dは「小型車両系建設機械運転技能特別教育」、259Dは「車両系建設機械運転技能講習」、また、小特仕様は普通免許、大特仕様は大型特殊免許がそれぞれ必要です。

現場や作業状況に応じた最適機種をお選びください

舗装路や工場・プラント内での作業には

➡ 226Dスキッドステアローダ

スピーディな機動力を発揮する4輪駆動のホイールタイプです。

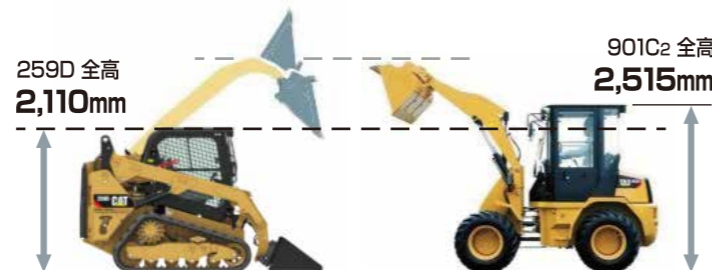
圃場やぬかるみ・急坂での作業には

➡ 259Dコンパクトトラックローダ

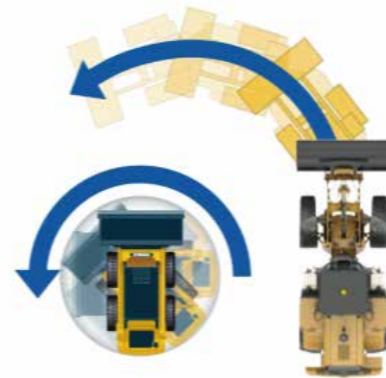
タフな地形に最適な高位置スプロケットデザインの本格ラバードトラックタイプです。

使い勝手に配慮した汎用性

■天井の低い現場やガレージなどに対応するため、車高を低く維持しつつ、長いリーチによる作業高さを確保しています。



■ピボットターンによるその場旋回が可能。畜舎や工場内などの狭い現場で圧倒的な小回り性を発揮します。



■リフトアームの上昇/下降時に、バケットやフォークの角度を維持するよう自動調整するセルフレベルリング機能を標準装備。長いリーチと相まってより汎用性のある高い積み込み性能を実現しました。

農林・畜産から建築や道路工事まで、
一台を様々な作業に対応させるCat®ワークツールアタッチメント

運搬・積み込み



パレットフォーク(積込む)



フォーク(運ぶ)



グラッブル(木材を掴む)



ペールグラブ(牧草ロールを掴む)

農林・畜産に



トレンチャ(溝を掘る)



チラー(攪拌する)



ブラシカッタ(草を刈る)



マルチャ(低木を刈り倒す)

道路作業に



ブレード(整地する)



振動ローラ(締め固める)



コールドブレーナ(はつる)



オーガ(穴をあける)

除雪・清掃作業に



スノーバケット(すくい取る)



スノーブロー(飛ばす)



ブルーム(清掃する)

●装着可能なオプション及び納期につきましては販売店にお問い合わせください。

●上記オプションは、車両本体仕様や装備品の組合せによりましては装着できない場合があります。また、装着にあたりまして改造が必要となる場合があります。

スキッドステアローダ



機種	エンジン定格出力 (kW/PS)	バケット容量 (m³)	運転質量 (kg)	全高 (mm) キャブ上端まで	走行速度 前進/後進 (km/h)
226D 大特仕様 [72014] 低	49.6/66.5	0.40	2,720	2,040	17.8/17.8
226D 小特仕様 [72014] 低	49.6/66.5	0.36	2,670	2,040	14.0/14.0

コンパクトトラックローダ



機種	エンジン定格出力 (kW/PS)	バケット容量 (m³)	運転質量 (kg)	全高 (mm) キャブ上端まで	走行速度 前進/後進 (km/h)
259D 大特仕様 [72014] 低	55.1/73.9	0.40	4,070	2,110	13.7/13.7
259D 小特仕様 [72014] 低	55.1/73.9	0.36	4,020	2,110	13.7/13.7