

320 GC

油圧ショベル



エンジン出力

ISO 14396

110 kW (148 hp)

ISO 14396 (DIN)

150 hp (メトリック)

操作重量

20,600 kg (45,400 lb)

米国 EPA Tier 4 Final、EU Stage V、および日本 2014 排出基準に適合。
写真には、海外仕様の製品およびオプション装備品が含まれている場合があります。

CAT[®]

次世代の油圧ショベル

Cat® 次世代油圧ショベルは、これまで以上に多くの選択肢をお客様のビジネスに提供します。

- + 豊富なモデルオプション
- + 充実した標準装備テクノロジー
- + 幅広いニーズにお応えする価格帯

次世代の Cat 油圧ショベルは、お客様のビジネスをより強力にするきっかけをつくり、最大限の作業を低コストで実現する方法を提供します。



利益を CAT® 320 GC

信頼性。快適性。そして生産性。

CAT 320 GC は、信頼のおけるパフォーマンス、オペレータの作業効率を向上する機能とコスト削減を理想的なバランスで提供します。Cat 320 GC は、高い信頼性と時間当たりのコストが低いパフォーマンスが求められる作業に最適なモデルです。



燃料消費量の低減 最大 30% まで¹

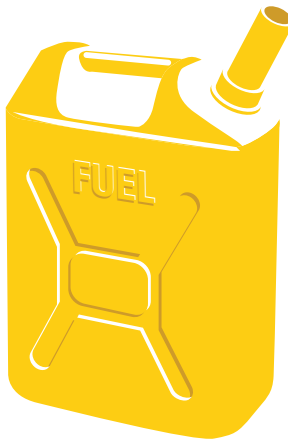
エンジン回転数最適化と大容量油圧ポンプの組合せにより、優れたパフォーマンスと低燃費を両立しています。

スマートな作業でコストを削減。

Cat 320 GC 油圧ショベルは、燃料消費量の管理に役立つパワーモードを搭載しています。作業内容に合わせて、パワーモードとスマートモードの2種類のモードを選ぶことができます。

パワーモードは、トラック積みみや溝掘り作業などの負荷の高い作業で優れた生産性を実現します。

スマートモードでは、様々な作業負荷に応じて、エンジン出力と油圧馬力を自動制御し、燃料効率を高めることができます。



燃料消費量

320E
(作業量が最大のモード)

最大 30% 低減

燃費の低減率は当社のテストに基づいています。運転状況や作業状況により異なる場合があります。

¹ 320Eと比較。

メンテナンス・コストの削減

最大 20%

メンテナンス間隔の拡大と同期化により、従来モデル 320E に比べ、より低いコストで稼働する事ができます。フィルタ類の集中レイアウトにより、点検交換がより迅速に行えます。油圧、空気、およびフュエル・タンクのフィルタは、容量が増加し、寿命が長くなっています。



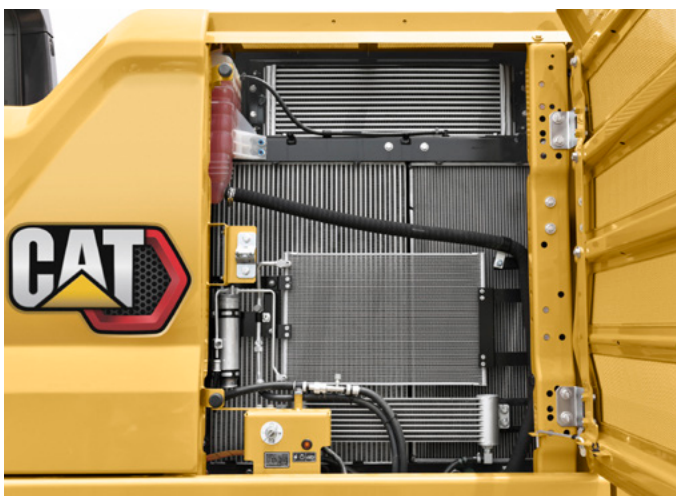
- + フィルタ類の集中レイアウトにより、点検交換に要する時間を短縮。
- + 汚れ保持容量の高い改良油圧フィルタ。
- + メンテナンス間隔が延長されたオイルフィルタとフュエルフィルタ。
- + 従来フィルタのダスト保持容量を2倍にした新型 Cat エア・フィルタ。

プロアクティブなサービスリマインダで生産性を向上させます。当社の新しい統合車両状態管理システムは、必要な部品とともに段階的なサービスガイダンスでオペレータに警告するため、不必要なダウンタイムが発生することはありません。



油圧システムに高度な電気-油圧式 (EH) システムを採用し、油圧パイロットシステムの廃止により油圧パイロットフィルタは不要になり、油圧ドレインフィルタをエレメントタイプからスクリーンタイプに置き換えることにより、メンテナンス間隔が延長されます。

作動油量が約 20% 低減されており、メンテナンス・コスト削減に寄与しています。



5個の電動冷却ファンを搭載しており、ラジエータ、オイル・クーラ、アフタクーラの状態に応じて回転数を制御し、最適なクーリングを行います。

また、リバースファン機能を搭載しており、冷却ファンを逆回転させることで、冷却パッケージのコアに詰まった埃や異物を吹き飛ばし、コアの清掃の手間を省きます。

電動冷却ファンは、ファン消費馬力の低減による燃費性能向上や、寒冷時のエンジン始動時には回転数を低減して暖機を促進させる機能も有しています。

CAT EQUIPMENT MANAGEMENT テクノロジー

正確な状況把握に基づく車両管理



PRODUCT LINK™

Product Link™ は、あらゆる種類やブランドの資産から自動的にかつ正確にデータを収集します。場所、時間、燃料消費量、生産性、アイドル時間、メンテナンス警告、診断コード、機械の状態などの情報は、ウェブやモバイルアプリケーションを通じてオンラインで確認することができます。



VISIONLINK®

VisionLink® を使用して、いつでもどこでも情報を入手できます。生産性の向上、コストの削減、メンテナンスの簡素化、職場の安全性とセキュリティの向上に関する情報に基づき決定できます。さまざまなサブスクリプションレベルのオプションにより、Cat ディーラーは、望まない物に対して余分に支払うことなく、フリートを接続し、ビジネスの管理に必要なものの構成を正確にサポートできます。サブスクリプションは、携帯電話またはサテライトのレポート（またはその両方）で利用できます。

キャブで 作業を より快適に

油圧ショベルの稼働現場の多くが過酷で厳しい環境にあります。そのため、320 GC キャブがオペレータを仕事の疲労、ストレス、音、温度条件から可能な限り保護することが重要です。



キャブはあなたの安全を保ちます

ISO 認定転倒時運転者保護構造 (ROPS) キャブは、静粛性と気密性が備わっています。広いキャブガラス面積と車体各部の高さ低減により、自然な作業姿勢でも車両周囲の視界が得られます。

優れた全方位視界

キャブ前面、側面と後方に設置された大型ガラスで、オペレータ・シートから全方向を見渡すことができます。ROPS 構造は、狭いフロントキャブピラーを使用して、広い視野をフロントに提供します。さらに、標準装備のリアビューカメラにより、オペレータは常に車両後方を監視できます。

簡単なアクセス、収納スペース、および接続

利便性を高める機能として、Bluetooth® 通信機能を備えたオーディオシステム、充電および通信用 USB ポート、12V 電源ソケット、AUX ジャック、収納スペース（シート背面/シート上方後部/コンソール部）、カップおよびボトルホルダが装備されています。

 **タッチスクリーンモニタ**


ほとんどの機械設定は、高解像度の 203 mm (8 inch) のタッチスクリーンモニタで制御できます。モニタに手を伸ばすだけで、楽な姿勢で様々な設定操作が行えます。モニタ表示は 42 言語に対応しています。操作性の高いジョグダイヤルとショートカットキーは、人間工学に基づきコンソール右側に配置されています。

 **シートとコンソール**

オペレータの生産性を高め、終日の作業で集中力を維持するには、効率よく操作できることが重要です。320 GC のシートは、操作のしやすさと快適性を重視して設計されています。標準シートは座面幅が広く調整可能なため、様々な体格のオペレータでも快適に操作できます。

 **カスタマイズできる操作レバー**

ジョイスティックの機能は、オペレータの好みに応じてモニタ上で設定変更ができます。操作レバーの操作パターンとレバーの反応性も同様に設定変更が可能です。すべての設定はオペレータ ID とともに保存され、ログイン時に復元されます。

 **キーレス・プッシュスタート**

320 GC はキーレスでエンジン始動できるプッシュスタートスイッチを採用しています。これにより、オペレータ ID コードを使用して機械へのアクセスを制限および追跡することにより、マシンのセキュリティが強化されます。パスコードはタッチパネルモニタを使って入力することができます。

安全機能

作業者と車両を守ります



日常点検箇所にはすべて地上からアクセスする事ができ、メンテナンスをより迅速かつ安全、容易に実施できます。日常点検箇所には、エンジンオイルレベル確認、ウォーターセパレーター水抜き、燃料タンク内の水・異物排出、冷却システムのクーラントレベル確認などが含まれます。



ディーゼル排気流体選択触媒還元 (DEF SCR) システムは、日本国土交通省オフロード法 2014 年排出ガス要件 (Tier 4 Final) に適合しています。尿素水タンクは車体右前部のグラウンドレベルからアクセス可能な場所にレイアウトしており、安全かつ容易に補給する事ができます。



素材を採用した燃料タンクは、機体上面昇降用ステップを兼ねるデザインとなっており、車体右側のセンター位置から昇降するアクセスシステムを採用しています。左右のハンドレールを両手でつかめる為、確実に三点支持を確保できます。

燃料タンクの高さが低減されているためにオペレータの車体右側の視界は向上しています。

検査照明

オプションの検査照明を使用して、サービス作業をより簡単かつ安全にします。スイッチを押すだけで、ライトがエンジン、ポンプ、バッテリー、ラジエーター・コンパートメントを照らし、視認性を高めます。

生産性の向上とコストの低減をもたらす

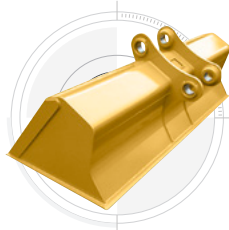
CAT ワークツールアタッチメントにより

Cat のさまざまなアタッチメントを利用して、車両のパフォーマンスを簡単に拡張できます。Cat ワークツールアタッチメントは、それぞれ Cat 油圧ショベルのスペックに適合するよう設計され性能、安定性、そして安全性を向上させます。

バケット



法面バケット



スケルトンバケット



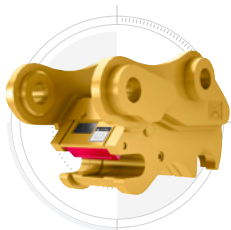
チルト機能付きディッククリーニングバケット



ブレーカの摩耗と破損を防ぐ

ブレーカツールを過熱や急速な摩耗から保護します。自動ブレーカ停止機能は、連続発射 15 秒後に警告を発し、30 秒後に自動的に停止します。これはすべて、ツールの耐用年数を延ばすためです。

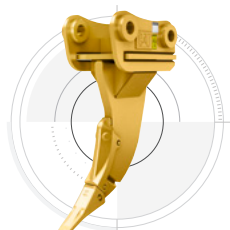
ピングラバークイック
カプラー



油圧ブレーカ



リップ



小割破砕機



シャー



サム



グラッブル

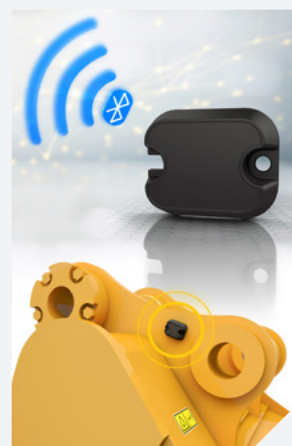


マルチプロセッサ



アタッチメント 管理を簡素化

Cat PL161 アタッチメントロケータは、アタッチメントやその他のギアを素早く簡単に確認することができる Bluetooth デバイスです。スマホに搭載された Cat アプリで、自動的にデバイスの位置を探知できます。



技術仕様

すべての仕様を見るには、cat.com を参考にしてください。

エンジン	
エンジンモデル	Cat® C4.4
エンジン出力	
ISO 14396	110 kW 148 hp
ISO 14396 (DIN)	150 hp (メトリック)
正味電力	
ISO 9249	109 kW 146 hp
ISO 9249 (DIN)	148 hp (メトリック)
内径	105 mm 4 in
ストローク	127 mm 5 in
排気量	4.4 L 269 in³
<ul style="list-style-type: none"> 公称出力は、製造時に有効な指定された規格に従ってテストされます。 公表されている定格出力は、エンジンにファン、吸気システム、排気システム、およびオルタネータが装備されている場合にフライホイールで利用可能な出力です。 エンジン速度は 2,000 rpm。 	
油圧システム	
メインシステム - 最大流量 - 作動時	442 L/min (221 × 2 ポンプ) 116 gal/min (58 × 2 ポンプ)
最大圧力 - 作業機	35,000 kPa 5,075 psi
最大圧力 - 走行時	34,300 kPa 4,974 psi
最大圧力 - 旋回時	25,000 kPa 3,625 psi
旋回構造	
旋回速度	11.6 rpm
最大旋回トルク	74 kN·m 54,900 lbf·ft
質量	
運転質量	20,600 kg 45,400 lb
標準アンダーキャレッジ、リーチ・ブーム、R2.9 (9'6") アーム、GD 0.8 m³ (1.05 yd³) バケット、600 mm (24") トリプルグローサ・シュー、3,700 kg (8,200 lb) カウンタウエイト。	
サービス交換時の容量	
フュエル・タンク容量	345 L 86.6 gal
冷却システム	25 L 6.6 gal
エンジン・オイル	15 L 4.0 gal
スイングドライブ (片側)	12 L 3.2 gal
ファイナル・ドライブ (片側)	5 L 1.3 gal
ハイドロリック・システム (タンクを含む)	234 L 61.8 gal
ハイドロリックタンク	115 L 30.4 gal
尿素水 (DEF) タンク	39 L 10.3 gal

寸法	
ブーム	リーチ・ブーム 5.7 m (18'8")
アーム	リーチアーム R2.9 m (9'6")
バケット	GD 0.8 m³ (1.05 yd³)
全高 (輸送時・キャブ最上部)	2,960 mm 9'8"
ハンドレール部高さ	2,950 mm 9'8"
輸送時の全長	9,520 mm 31'3"
テールスイング半径	2,830 mm 9'3"
カウンタウエイトクリアランス	1,050 mm 3'5"
最低地上高	470 mm 1'6"
トラック全長	4,070 mm 13'4"
ローラ中心までの長さ	3,270 mm 10'9"
トラックゲージ	2,200 mm 7'3"
輸送幅 - 600 mm (24") シュー	2,800 mm 9'2"
輸送幅 - 790 mm (31") シュー	2,990 mm 9'10"

作業範囲と掘削力	
ブーム	リーチ・ブーム 5.7 m (18'8")
アーム	リーチアーム R2.9 m (9'6")
バケット	GD 0.8 m³ (1.05 yd³)
最大掘削深さ	6,640 mm 21'9"
地上レベルでの最大リーチ	9,780 mm 32'1"
最大掘削高さ	9,440 mm 31'0"
最大積載高さ	6,570 mm 21'7"
最小積載高さ	2,250 mm 7'5"
最大掘削深さ、レベルボトム 2,440 mm (8 ft)	6,470 mm 21'3"
最大垂直掘削深さ	5,990 mm 19'8"
バケット掘削力 (ISO)	135 kN 30,448 lbf
アーム掘削力 (ISO)	100 kN 22,562 lbf

標準およびオプション装備品

標準およびオプション装備品は異なる場合があります。詳細については、Cat ディーラにお問い合わせください。

キャブ	標準	オプション
転倒時運転者保護構造 (ROPS)	●	
メカニカルサスペンションシート	●	
高解像度 203 mm (8 inch) LCD タッチスクリーン モニタ	●	
CAT テクノロジ	標準	オプション
Cat® Product Link™	●	
リモートフラッシュ	●	
リモートトラブルシューティング	●	
ブレーカ自動停止	●	
エンジン	標準	オプション
Cat C4.4 シングルターボエンジン	●	
自動エンジンアイドルストップ機能	●	
外気温 52°C (125°F) まで対応する クーリング性能	●	
-32°C (-25°F) までの寒冷時始動機能	●	
一体型プレクリーナ付きダブルエレメント エア・フィルタ	●	
電動冷却ファン (リバースファン機能付)	●	
油圧システム	標準	オプション
自動暖気システム	●	
走行自動 2 速	●	
ブームとスティック・ドリフト・ リダクション・バルブ	●	
ブレーカ用リターンフィルタ回路		●
合流/高圧補助回路		●
Cat ピングラバ用クイック・カプラ回路		●

ブームおよびアーム	標準	オプション
5.7 m (18'8") リーチ・ブーム	●	
2.9 m (9'6") アーム	●	
アンダキャリッジと構造	標準	オプション
600 mm (24") トリプルグローサ・シュー	●	
790 mm (31") トリプルグローサ・シュー		●
ベースフレームの輸送時固定用部分	●	
3,700 kg (8,150 lb) カウンタウエイト	●	
電気システム	標準	オプション
1,000 CCA メンテナンスフリーバッテリー 2 本	●	
プログラム可能な時間遅延LED作動灯	●	
シャーシ LED 照明、左右ブーム LED 照明、 キャブ LED 照明	●	
サービスとメンテナンス	標準	オプション
統合車両状態管理システム		●
定期オイル・サンプリング用 (S-O-S SM) ポート		●
地上レベルおよびプラットフォームレベル のエンジン・オイルレベル・ゲージ		●
安全性とセキュリティ	標準	オプション
リアビューおよび右側のサイドビュー カメラ	●	
地上操作可能なエンジン停止スイッチ	●	
シヨベルクレーン仕様		●
スイングアラーム		●
検査照明		●

地域により提供されてない機能もあります。お客様の地域で利用可能な製品については、最寄りの Cat ディーラにお問い合わせください。

詳細については、www.cat.com または Cat ディーラで入手可能な技術仕様パンフレットを参照してください。



オフロード法2014年
基準適合

Cat 製品、ディーラサービス、業種別ソリューションの詳細については、www.cat.com をご覧ください。

© 2022 Caterpillar. 無断転載を禁じます。

記述の内容と仕様は、予告なしに変更されることがあります。写真の機械には、追加の機材が含まれている場合があります。装着可能なオプションについては、Cat ディーラにお問い合わせください。

CAT、CATERPILLAR、LET'S DO THE WORK、それぞれのロゴ、Product Link、「Caterpillar Corporate Yellow」、
「Power Edge」、Cat「Modern Hex」のトレードドレス、およびここで使用されている企業および製品の
アイデンティティは、Caterpillar の商標であり、無断での使用は禁じられています。VisionLink は Caterpillar Inc.
の登録商標であり、米国およびその他の国で登録されています。

www.cat.com www.caterpillar.com

AJXQ2336-04
置換 AJXQ2336-03
ビルド番号: 07F
(日本)

