

320

HİDROLİK EKSKAVATÖR



Motor Gücü
Çalışma Ağırlığı

118 kW (158 bg)
22.400 kg (49.400 lb)

Cat® C7.1 Motor, Brezilya MAR-1 ve Çin Nonroad Stage III emisyon standartlarını karşılamaktadır (ABD EPA Tier 3 ve EU Stage IIIA eşdeğeri).

CAT®

YENİ NESİL EKSKAVATÖRLER

Cat® Yeni Nesil Ekskavatörler, işiniz için her zamankinden daha fazla seçenek sağlar.

- + DAHA FAZLA MODEL SEÇENEĞİ
- + DAHA FAZLA STANDART TEKNOLOJİ
- + DAHA FAZLA FİYAT SEÇENEĞİ

İşinizi daha da güçlendirmenize yardımcı olmaya hazır Cat Yeni Nesil Ekskavatörler, size en çok işi en düşük maliyetle yapmanın yeni yollarını sunar, böylece paranız cebinizde kalır.



KARŞINIZDA CAT® 320

STANDARTLARI DAHA YUKARIYA TAŞIR

CAT 320, bu boyut sınıfında verimlilik ve yakıt ekonomisi için çıtayı yükseltir. Sektörün en yüksek seviyedeki standart fabrika teknolojisi, operatör konforuna yönelik kabinin yanı sıra, daha düşük yakıt ve bakım maliyetleri ile 320, çalışmalarınızı daha verimli ve kârlı bir hale getirmeye yardımcı olacak.



VERİMLİLİĞİ %45'E KADAR ARTIRIN¹

Cat 320, Cat GRADE 2D, Grade Assist ve Payload da dahil olmak üzere, sektörün en yüksek standart fabrika donanımı teknolojisini sunar.

YAKIT TÜKETİMİNİ %20'E KADAR AZALTIN²

Daha düşük motor devri ve daha büyük hidrolik pompa, daha az yakıt tüketirken en iyi performansı sunar.

BAKIM MALİYETLERİNİ %25'E KADAR AZALTIN³

Genişletilmiş ve daha senkronize bakım aralıkları 320D2'ye kıyasla çalışma süresini artırır ve maliyetleri düşürür.

¹ Geleneksel tesviye yöntemlerine kıyasla operatör verimliliği kazanımları.

² 320D2'ye kıyasla.

³ 12.000 saatlik çalışmaya dayalı maliyet azaltma.



YAKIT VERİMLİLİĞİ ARTAR

SENARYO:

Yılda 1.000 saat orta zorluktaki uygulamalarda çalışan ekskavatörler.

AVANTAJ

700 GAL | 2.650 L
TASARRUF EDİLDİ!

YILLIK YAKIT TÜKETİMİ



HESAPLAMA:

320D2:
 $3,5 \text{ GAL/SA} \times 1.000 \text{ SA/YIL} = 3.500 \text{ GAL/YIL}$
 $13,25 \text{ L/SA} \times 1.000 \text{ SA/YIL} = 13.250 \text{ L/YIL}$

320:
 $(3,5 \text{ GAL/SA} \times \%80) \times 1.000 \text{ SA/YIL} = 2.800 \text{ GAL/YIL}$
 $(13,25 \text{ L/SA} \times \%80) \times 1.000 \text{ SA/YIL} = 10.600 \text{ L/YIL}$



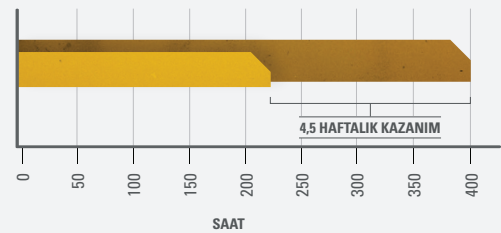
STANDART CAT TEKNOLOJİSİ

İŞLERİN DAHA AZ TEKRAR İLE
DAHA HIZLI YAPILMASINI SAĞLAR

Entegre Cat Teknolojisi, size avantaj sağlar. Tüm seviyelerdeki operatörler, kazı, yükleme ve tesviye işlemlerini daha fazla güven, hız ve hassasiyet ile gerçekleştirecektir. Sonuç mu? Daha yüksek verimlilik ve daha düşük maliyet.

4,5 HAFTANIZ DAHA
OLSA NE YAPARDINIZ?

%45 TEKNOLOJİ İLE KAZANIN
aynı miktardaki işi daha hızlı yapın



ÖNCEKİ YIL:

● GELENEKSEL TESVİYE YÖNTEMLERİ İLE

400 saat/yıl, kazık ve kontrolör kullanılan tesviye

BU YIL:

● CAT TEKNOLOJİSİNE SAHİP CAT 320 İLE

220 saat/yıl, standart Cat GRADE ile



CAT TEKNOLOJİSİ İLE VERİMLİLİĞİ %45'E KADAR ARTIRIN

STANDART, KULLANIMI KOLAY TEKNOLOJİLER AŞAĞIDAKİLERİ KAPSAR:



STANDART CAT GRADE 2D

Cat Grade 2D, operatörlerin tabakaya daha hızlı ulaşmasına yardım eder. Operatörler, çok fazla kesmeden, belirtilen koşullara uygun biçimde kesip doldururlar. En çok kullandığınız dört hedef derinlik ve eğim sapma ayarını programlayabilirsiniz, böylelikle tesviye işlemini rahatlıkla gerçekleştirebilir ve şantiyede zamandan tasarruf edersiniz. Daha da iyisi, tesviye kontrolörüne ihtiyaç duyulmaz, bu nedenle çalışma alanı çok daha güvenli bir hale gelir.



STANDART CAT PAYLOAD

Keççe veya kanca ile, Cat Payload teknolojisi, fazla/az yüklemeyi önlemeye ve verimliliği en üst düzeye çıkarmaya yardımcı olan "hareket halindeyken ağırlık ölçme" fonksiyonu ile hassas yük hedefleri sağlar. Otomatik izleme, üretimi yönetmeye ve maliyeti düşürmeye yardımcı olur. Hatta payload verilerinizi yanınızda taşıyabilirsiniz. Ekran üzerindeki USB yuvası sayesinde, 30 güne varan çalışma verilerini tek seferde indirebilir ve böylece, internet bağlantısı veya VisionLink® aboneliğine ihtiyaç duymadan ilerleme durumunuzu yönetebilirsiniz.



STANDART CAT GRADE ASSIST

AUTO

Otomatik bom, stik ve kova hareketleri daha az çaba ile daha hassas bir kesim sağlar. Operatör yalnızca derinlik ve eğim bilgilerini ekrana girer ve tek kollarla kazma işlemini etkinleştirir.

MEVCUT İSTEĞE BAĞLI İYİLEŞTİRMELER

Cat Grade Advanced 2D ve Cat Grade 3D, verimliliği ve tesviye kapasitesini artırır. Cat Grade Advanced 2D, ek bir 254 mm (10 inç) yüksek çözünürlüklü dokunmatik ekran aracılığıyla alan içi tasarım kapasitesi sağlar. Grade 3D, kesin doğruluk için GPS ve GLONASS konumlandırma sağlar. Tüm Cat Grade sistemleri, Trimble, Topcon ve Leica telsiz ve baz istasyonları ile uyumludur. Halihazırda tesviye altyapısına mı sahipsiniz? Trimble, Topcon ve Leica tesviye sistemlerini makinelerinize kurabilirsiniz.

CAT EKİPMAN YÖNETİMİ TEKNOLOJİSİ

EKİPMANINIZI KESİN BİR HASSASİYETLE YÖNETİN

Cat Ekipman Yönetimi telematik teknolojisi, ekipman, malzeme ve kişi verilerinizi toplayarak ve bunu size kişiselleştirilmiş bir biçimde sunarak şantiye yönetimini kolaylaştırmaya yardımcı olur.



PRODUCT LINK™

Product Link™, her türlü ve her marka varlıklarınıza ait verileri otomatik olarak ve doğru bir biçimde toplar. Konum, kullanım süresi, yakıt tüketimi, verimlilik, boşta kalma süresi, bakım uyarıları, teşhis kodları ve makine durumu gibi bilgiler, web ve mobil uygulamalar üzerinden çevrimiçi olarak görüntülenebilir.



VISIONLINK®

VisionLink ile tüm bilgilere istediğiniz zaman, istediğiniz yerden ulaşın ve bunları, verimliliği artıran, maliyetleri azaltan, bakımı kolaylaştıran, şantiyede emniyeti ve güvenliği iyileştiren bilgiye dayalı kararlar vermede kullanın. Farklı abonelik düzeyi seçenekleri ile, Cat bayiniz ekstra ücret ödemediği filonuzu bağlamak ve işinizi yönetmek için neye ihtiyacınız olduğunu tam olarak belirlemenize yardımcı olabilir. Abonelikler hücresel ve/veya uydusal raporlama olarak mevcuttur.



Uzaktan Hizmet, iş sahası verimliliğinizi artıran bir teknoloji paketidir.

Uzaktan Sorun Giderme, Cat temsilcinizin bağlı makinanızda uzaktan arıza teşhis testi yapmasına ve makine çalışırken olası sorunları saptamasına olanak tanır. Uzaktan Sorun Giderme, teknisyenin doğru parçalar ve aletler ile gelerek, onarımın tek bir ziyarette tamamlanmasını sağlayıp size zaman ve para kazandırır.

Uzaktan Flaş, bir teknisyenin bulunmadığı durumlarda, yerleşik yazılımda güncellemelere olanak tanıyarak güncelleme süresini %50'ye kadar azaltır. Uygun hallerde güncellemeyi başlatarak genel işletme verimliliğinizi artırabilirsiniz.

Cat Uygulaması, tüm varlıklarınızı dilediğiniz zaman doğrudan akıllı telefonunuzdan yönetebilenizi sağlar. Filonuzun yerini, saatleri ve görmenizi gereken diğer bilgileri görebilirsiniz. Gerekli bakım işlemleri için bildirim alabilir ve size en yakın Cat bayinizden servis dahi talep edebilirsiniz.

KABİN İŞLERİ KOLAYLAŞTIRIYOR

Ekskavatörlerin tipik olarak çalıştığı yerler engebeli ve zorlayıcıdır. Bu nedenle, 320 kabininin, operatörü işin yorgunluğundan, stresinden, gürültüsünden ve sıcaklığından mümkün olduğunca koruması çok önemlidir.



KOLTUK VE KUMANDA KOLU KONSOLU, YORGUNLUĞU AZALTIR

Hareket rahatlığı ve verimliliği, operatörlerin verimli olmasını ve tüm vardiya süresince uyanık kalmasını sağlar. Standart koltuk son derece geniş olup, hemen hemen her boyuttaki operatöre göre ayarlanabilir. Deluxe kabin paketi, ısıtmalı, hava süspansiyonlu bir koltuk içerir.



DOKUNMATİK MONİTÖR

Çoğu makine ayarları, yüksek çözünürlüklü 203 mm/8 inç (veya opsiyonel 254 mm/10 inç) dokunmatik ekran aracılığıyla kontrol edilebilir. 42 dil sunar ve koltuktan kolayca erişim sağlanabilir – eğilmeye veya dönmeye gerek yoktur.



AKILLI AYARLAR

Akıllı Mod, maksimum yakıt verimliliği ile iş gereksinimlerini karşılamak üzere gücü otomatik olarak ayarlar. Otomatik Kazma Takviyesi, daha iyi kepçe penetrasyonu, daha kısa çevrim süreleri ve daha fazla yükleme için gücü %8'e kadar artırır. Vardiyanızda daha fazla kaldırmaya mı ihtiyacınız var? Otomatik Ağır Kaldırma özelliğini açın ve tam olarak ihtiyacınız olduğunda, ihtiyacınız olduğu sürece %8 daha fazla güç elde edin.



KİŞİSELLEŞTİRİLEBİLİR KUMANDA KOLLARI

Kumanda kolu işlevi, ekran aracılığıyla kişiselleştirilebilir. Cat Stick Steer ile ekskavatörü hareket ettirmeyi çok daha kolay hale getirir. Sadece bir düğmeye basın ve kollar veya pedallar üzerinde iki el veya ayak yerine tek elinizi kullanarak ilerleyin ve dönüş yapın.



ANAHTARSIZ DÜĞMELİ ÇALIŞTIRMA

320, anahtarsız düğmeli motor çalıştırma özelliğine sahiptir. Bu, makine erişimini sınırlamak ve izlemek amacıyla operatör kimliği kodlarını kullanarak makine güvenliğini sağlar. Kodlar manüel olarak, isteğe bağlı bir Bluetooth® anahtarı aracılığıyla girilebilir.



SESSİZ, GÜVENLİ ÇALIŞMA ALANI,
**OPERATÖRÜN KENDİNE
OLAN GÜVENİNİ ARTIRIR**

ISO SERTİFİKALI ROPS KABİN

ISO sertifikalı ROPS kabin, ses yalıtımına sahiptir. Pencere ile makinenin alt ön profili, sürekli öne eğilme zorunluluğu olmadan çalışma alanına olağanüstü bir görünürlük kazandırır.

360 DERECE GÖRÜNÜRLÜK

Standart arka görüş kamerası, operatörleri sürekli olarak çevredeki durumdan haberdar eder. Opsiyonel bir 360° görüş özelliği de mevcuttur.

KOLAY ERİŞİM, BAĞLANTI VE SAKLAMA

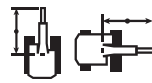
Mevcut özellikler arasında, Bluetooth entegreli radyo, şarj ve telefon bağlantısı için USB yuvaları, 12V DC prizler ve AUX yuvası, arka, üst ve konsol bölmeleri ile bardak ve şişe koyma yerleri mevcuttur.



GÜVENLİK ÖZELLİKLERİ,

ÇALIŞANLARINIZI VE EKİPMANINIZI KORUR

Günlük bakım kontrolleri, zemin seviyesinden erişilebilen noktaların %100'ünde gerçekleştirilebilir, böylece bakım daha hızlı, kolay ve güvenli bir hale gelir. Kontrol noktaları, motor yağı ölçüm çubuğu, yakıt suyu ayırıcısı, yakıt deposu suyu ve tortu drenlerinin yanı sıra soğutma sistemi soğutma suyu seviye kontrolünü içerir.



LİFT ASSIST

Lift Assist, devrilmeyi önlemeye yardımcı olur. Görsel ve işitsel uyarılar sayesinde, mevcut yükün ekskavatörün güvenli çalışma aralığı limitleri içerisinde olup olmadığını kolayca anlayın.

KONTROL AYDINLATMASI

İsteğe bağlı kontrol aydınlatması ile servis işlemini daha kolay ve güvenli hale getirin. Bir düğmenin çevrilmesiyle lambalar, görünürlüğü artırmak için motor, pompa, akü ve radyatör bölmelerini aydınlatacaktır.

CAT DETECT İNSAN ALGILAMA SİSTEMİ

Cat Detect – İnsan Algılama Sistemi, şantiyelerdeki en değerli varlığın, yani insanların korunmasına yardımcı olur. Bu sistemde, operatöre ekskavatöre çok yakın biri olduğunda anında harekete geçebilmesi için görsel ve işitsel uyarılar sağlamak üzere derinlik sensörlü akıllı kameralar kullanılır.



360 DERECE
KORUMA



E-WALL SALINIM



E-WALL İLERİ GÖNDERME



E-WALL KABİN KORUMASI



E-WALL TAVAN



E-WALL ZEMİN

STANDART 2D E-FENCE TEKNOLOJİSİ

İster kepçe ister kırıcı kullanın, standart 2D E-Fence özelliği, ekskavatör hareketini, üst, alt, yan ve ön çalışma ortamı için ekranda belirlediğiniz sınırları kullanarak otomatik olarak durdurur. E-Fence, ekipmanı hasardan korur ve imar veya yeraltı kullanım hasarıyla ilişkili cezaları azaltır. Otomatik sınırlar, aşırı salınım veya fazla kazma durumunu azaltarak, operatörün yorulmasını önlemeye dahi yardımcı olur.



BAKIM MALİYETLERİNİ %25'E KADAR AZALTIN

Genişletilmiş ve daha senkronize bakım aralıklarıyla, 320D2'ye kıyasla daha düşük bir maliyetle daha fazla iş yaparsınız. Konsolide filtre lokasyonları daha hızlı hizmet vermenizi sağlar. Hidrolik, hava ve yakıt deposu filtreleri, artırılmış bir kapasiteye sahiptir ve daha uzun ömürlüdür.

TEMEL BAKIM MALİYETİ AZALTIMLARI ŞUNLARI KAPSAR:

- + Servis süresini kısaltan konsolide filtre lokasyonları.
- + Uzun bakım aralıklarına sahip çoklu yağ filtreleri ve ayrıca daha yüksek kir kapasiteli hidrolik filtre.
- + Önceki filtreye kıyasla iki kat daha fazla toz tutma kapasitesine sahip gelişmiş hava filtresi.
- + Yakıt filtreleri, 1.000 saatte değiştirilecek şekilde senkronize edilir, bu da önceki filtrelerle kıyasla değişim aralığının iki katına çıkması anlamına gelir.



CAT ATAŞMANLARI İLE

VERİMLİLİĞİNİZİ VE KÂRINIZI ARTIRIN

Çeşitli Cat Ataşmanlarından herhangi birini kullanarak makinenizin performansını kolayca artırabilirsiniz. Her bir Cat Ataşmanı, Cat Ekskavatörlerinin ağırlığına ve beygir gücüne uygun olacak şekilde, gelişmiş performans, güvenlik ve denge sağlamak üzere tasarlanmıştır.

KEPÇELER



KISKAÇLAR



HİDROLİK KIRICILAR

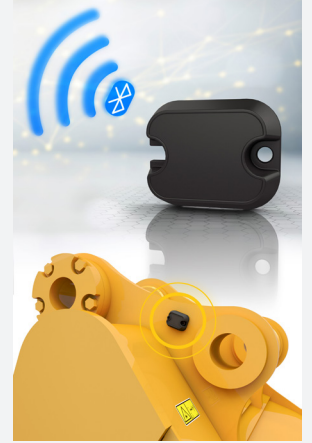


KIRICIDA AŞINMA VE YIPRANMAYI ÖNLEYİN

Ekran üzerinden çalıştırabileceğiniz bu sistem, 30 saniyelik kesintisiz çalışmanın ardından kırıcıyı otomatik olarak durdurarak, alet ve ekskavatörün fazla çalışmasını önlemeye yardımcı olur.

KOLAY ATAŞMAN TAKIBİ

Cat PL161 Ek Bulucu, ataşmanları ve diğer teçhizatları hızlı ve kolay bir şekilde bulabilmenizi sağlayan bir Bluetooth aygıtıdır. Ekskavatörün entegre Bluetooth okuyucusu veya telefonunuzdaki Cat Uygulaması, aygıtı otomatik olarak bulacaktır.

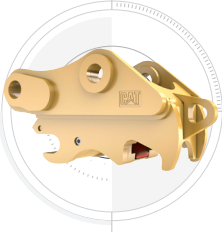


Mevcut çalışma aleti tanıma özelliği sayesinde zaman ve enerji tasarrufu sağlayın. Takılı araç hafifçe hareket ettirilerek kimliği teyit edilir, aynı zamanda hızlı ve verimli bir şekilde çalışabilmeniz için tüm ataşman ayarlarının doğru olmasını sağlar.

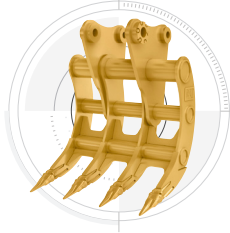
ÇOKLU İŞLEMCİLER



HIZLI ATAŞMANLAR



TIRMIKLAR



RİPERLER



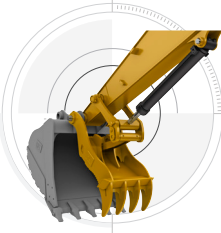
YEDEK PULVERİZATÖRLER



MAKASLAR



MANDALLAR



TİTREŞİMLİ PLAKA KOMPAKTÖRLERİ



TİLTROTATOR



TEKNİK ÖZELLİKLER

Tüm özellikler için cat.com adresini ziyaret edin.

| MOTOR | |
|---|-----------------------------|
| Motor Modeli | Cat C7.1 |
| Motor Gücü – ISO 9249 | 117 kW 157 bg |
| Net Güç – ISO 14396 | 118 kW 158 bg |
| İç Çap | 105 mm 4 inç |
| Strok | 135 mm 5 inç |
| Silindir Hacmi | 7,01 L 428 inç ³ |
| Net Güç, ISO 9249 ve üretim zamanında geçerli olan standartlara göre test edilmiştir. Net bildirilen güç, motor bir fan, hava emiş sistemi, egzoz sistemi ve alternatör ile donatıldığında volanda elde edilen güçtür. 1.800 devir anma hızı. | |
| HİDROLİK SİSTEM | |
| Ana Sistem – Maksimum Akış (Uygulama) | 429 L/dk 113 gal/dk |
| Maksimum Basınç – Donanım | 35.000 kPa 5.075 psi |
| Maksimum Basınç – Ekipman – Ağır Kaldırma Modu | 38.000 kPa 5.510 psi |
| Maksimum Basınç – Hareket | 34.300 kPa 4.974 psi |
| Maksimum Basınç – Salınım | 27.500 kPa 3.988 psi |
| SALINIM MEKANİZMASI | |
| Salınım Hızı | 11,25 devir |
| Maksimum Salınım Torku | 82 kN-m 60.300 lbf-ft |
| MAKİNE AĞIRLIĞI | |
| Çalışma Ağırlığı | 22.400 kg 49.400 lb |
| 5,7 m (18'8") HD uzanma bomu, 2,9 m (9'6") HD uzanma stiki, HD 1,19 m ³ (1,56 yd ³) kepçe, 600 mm (24") üç tırnaklı palet pabuçları. | |
| SERVİS DOLUM KAPASİTELERİ | |
| Yakıt Deposu | 345 L 86,6 gal |
| Soğutma Sistemi | 25 L 6,6 gal |
| Motor Yağı | 25 L 6,6 gal |
| Kule Dönüş Tahriri (her biri) | 12 L 3,2 gal |
| Nihai Tahrir (her biri) | 5 L 1,3 gal |
| Hidrolik Sistem (depo dahil) | 234 L 61,8 gal |
| Hidrolik Deposu | 115 L 30,4 gal |

| BOYUTLAR | |
|--|---|
| Bom | Uzanma 5,7 m (18'8") |
| Stik | Uzanma 2,9 m (9'6") |
| Kepçe | 1,19 m³ (1,56 yd³) |
| Nakliye Yüksekliği (kabin üstü) | 2.960 mm 9'9" |
| Korkuluk Yüksekliği | 2.950 mm 9'9" |
| Nakliye Uzunluğu | 9.530 mm 31'3" |
| Arka Kule Dönüşü Yarıçapı | 2.830 mm 9'4" |
| Palet Uzunluğu | 4.450 mm 14'7" |
| Silindirlerin Ortasına Olan Uzunluk | 3.650 mm 12'0" |
| Yerden Yükseklik | 470 mm 1'6" |
| Palet Ölçüsü | 2.380 mm 7'9" |
| Nakliye Genişliği – 600 mm (24") Palet Pabuçları | 2.980 mm 9'9" |
| Arka Ağırlık Açıklığı | 1.050 mm 3'5" |
| ÇALIŞMA ARALIKLARI VE KUVVETLERİ | |
| Bom | Uzanma 5,7 m (18'8") |
| Stik | Uzanma 2,9 m (9'6") |
| Kepçe | 1,19 m³ (1,56 yd³) |
| Maksimum Kazma Derinliği | 6.720 mm 22'1" |
| Zemin Seviyesinden Maksimum Uzanma | 9.860 mm 32'4" |
| Maksimum Kesme Yüksekliği | 9.370 mm 30'9" |
| Maksimum Yükleme Yüksekliği | 6.490 mm 21'4" |
| Minimum Yükleme Yüksekliği | 2.170 mm 7'1" |
| 2.440 mm (8'0") Alt Seviye için Maksimum Kesme Derinliği | 6.550 mm 21'6" |
| Maksimum Dikey Duvar Kazma Derinliği | 5.190 mm 17'0" |
| Kepçe Kazma Kuvveti (ISO) | 150 kN 33.811 lbf |
| Stik Kazma Kuvveti (ISO) | 106 kN 23.911 lbf |

KABİN ÖZELLİKLERİ

| ÖZELLİK | AÇIKLAMA | KONFOR | DELUXE |
|---|----------------------------------|--------|--------|
| ROPS | Standart Ses Yalıtımı | ● | ● |
| Yüksek Çözünürlüklü Ekran | 203 mm (8 inç) Dokunmatik Ekran | ● | ● |
| | 254 mm (10 inç) Dokunmatik Ekran | x | ○ |
| Anahtarsız Düğmeli Çalıştırma | Motor Kontrolü | ● | ● |
| Jog Dial Düğmesi, Kısayol Tuşları | Ekran Kontrolü | ● | ● |
| Klima | Otomatik İki Seviyeli | ● | ● |
| Emniyet Kemerini ile Süspansiyonlu Koltuk | Ayarlanabilir | ● | x |
| | Havali Ayarlanabilir | x | ● |
| | Isıtmalı | x | ● |
| Konsol | 3 Sabit Yükseklik | ● | x |
| | Sonsuz Ayarlanabilir | x | ● |
| | Yukarıya Eğilebilen Sol Taraf | x | ● |
| Bluetooth Entegreli Radyo | USB Yuvalı | ● | ● |

● - standart ○ - isteğe bağlı x - mevcut değil

STANDART VE İSTEĞE BAĞLI DONANIM

Standart ve isteğe bağlı donanım değişiklik gösterebilir. Detaylı bilgi için Cat temsilcinize danışın.

| KABİN | STANDART | İSTEĞE BAĞLI |
|---|----------|--------------|
| ROPS, standart ses yalıtımı | • | |
| Mekanik olarak ayarlanabilir koltuk | • | |
| Isıtmalı havalı ayarlanabilir koltuk (yalnızca Deluxe) | | • |
| Yüksek çözünürlüklü 203 mm (8 inç) LCD dokunmatik ekran | • | |
| Yüksek çözünürlüklü 254 mm (10 inç) LCD dokunmatik ekran | | • |
| Cat Stick Steer | | • |
| CAT TEKNOLOJİSİ | STANDART | İSTEĞE BAĞLI |
| Cat Product Link | • | |
| Cat Grade 2D | • | |
| Cat Grade Advanced 2D (SLR modelinde bulunmaz) | | • |
| Cat Grade 3D (SLR modelinde bulunmaz) | | • |
| Cat Grade Assist | • | |
| Cat Payload | • | |
| E-Fence | • | |
| Lift Assist | • | |
| Otomatik Kazma Takviyesi | • | |
| Uzaktan Flaş olanağı | • | |
| Uzaktan Sorun Giderme olanağı | • | |
| Otomatik Ağır Kaldırma | | • |
| MOTOR | STANDART | İSTEĞE BAĞLI |
| Üç farklı seçilebilir güç modu | • | |
| Otomatik motor devri kontrolü | • | |
| Otomatik motor rölanti kapama özelliği | • | |
| 52°C (125°F) yüksek ortam soğutma kapasitesi | • | |
| -18°C (0°F) soğuk başlatma kapasitesi | • | |
| -32°C (-25°F) soğuk başlatma kapasitesi | | • |
| Entegre ön temizleyicili çift elemanlı hava filtresi | • | |
| Ters dönebilen elektrikli soğutma fanları | • | |
| B20'ye kadar biyodizel kapasitesi | • | |
| HİDROLİK SİSTEM | STANDART | İSTEĞE BAĞLI |
| Bom ve stik yenileme devreleri | • | |
| Otomatik ısınma | • | |
| Otomatik iki vitesli hareket | • | |
| Bom ve stik kaçırma azaltma valfi | • | |
| Kırıcı dönüş filtresi devresi | | • |
| Kızaklı kumanda kolu | • | |
| Alet Kontrolü (çift pompalı, tek/çift yönlü yüksek basınçlı akış) | | • |
| Temel Alet Kontrolü (tek pompalı, tek yönlü yüksek basınçlı akış) | | • |
| Hızlı ataşman değiştirici devresi | | • |

| BOMLAR VE STİKLER | STANDART | İSTEĞE BAĞLI |
|---|----------|--------------|
| 5,7 m (18'8") HD uzanma bomu, 2,9 m (9'6") HD uzanma stiki | | • |
| 5,7 m (18'8") HD uzanma bomu, 2,5 m (8'2") HD uzanma stiki | | • |
| 8,85 m (29'0") SLR bom, 6,28 m (20'7") SLR stik | | • |
| ALT TAKIM VE YAPILAR | STANDART | İSTEĞE BAĞLI |
| 600 mm (24") çift tırnaklı palet pabuçları | | • |
| 600 mm (24") üç tırnaklı pabuçlar | | • |
| 700 mm (28") üç tırnaklı pabuçlar | | • |
| 790 mm (31") üç tırnaklı pabuçlar | | • |
| Alt şasi üzerindeki bağlama noktaları | • | |
| 3.700 kg (8.157 lb) arka ağırlık | | • |
| HD taban çerçevesi için 4.200 kg (9.300 lb) karşı ağırlık | | • |
| SLR bom ve stik için 4.700 kg (10.400 lb) karşı ağırlık | | • |
| ELEKTRİK SİSTEMİ | STANDART | İSTEĞE BAĞLI |
| İki adet 1.000 CCA bakım gerektirmeyen akü | • | |
| Dört adet 1.000 CCA bakım gerektirmeyen akü | | • |
| Programlanabilir zaman geciktirmeli LED çalışma lambaları | • | |
| LED şasi lambası, sol/sağ bom lambaları, kabin lambaları | • | |
| SERVİS VE BAKIM | STANDART | İSTEĞE BAĞLI |
| Programlı Yağ Numunesi Alma (S-O-S SM) noktaları | • | |
| Zemin seviyesi ve platform seviyesinde motor yağı ölçüm çubukları | • | |
| EMNİYET VE GÜVENLİK | STANDART | İSTEĞE BAĞLI |
| Arka görüş kamerası | • | |
| Sağ ayna | • | |
| Sağ yan görüş kamerası | | • |
| 360° görüşlülük | | • |
| Lift Assist | • | |
| Cat mal takip aygıtı | • | |
| Zemin seviyesindeki motor kapama anahtarı | • | |
| Sağ korkuluk ve tutma yeri | • | |
| Sinyal/uyarı kornası | • | |
| Cat Command uzaktan kumanda | | • |
| Kontrol Aydınlatması | | • |
| Cat Detect İnsan Algılama Sistemi | | • |

Her özellik tüm bölgelerde mevcut değildir. Lütfen bulunduğunuz bölgede özel olarak satışa sunulması için size en yakın Cat bayinize danışın.

Ek bilgi için, www.cat.com adresindeki 320 GC, 320 ve 323 modellerinin Teknik Özellikler broşürlerini inceleyin veya size en yakın Cat temsilcinize başvurun.



Cat ürünleri, bayi hizmetleri ve sektörel çözümler hakkında daha kapsamlı bilgi edinmek için www.cat.com adresini ziyaret edin.

© 2021 Caterpillar. Her Hakkı Saklıdır.

Malzemeler ve özellikler önceden haber verilmeksizin değiştirilebilir. Fotoğraflarda yer alan makineler ek donanım içerebilir. Mevcut seçenekler için size en yakın Cat temsilcinize başvurun.

CAT, CATERPILLAR, LET'S DO THE WORK, ilgili logoları, "Caterpillar Corporate Yellow", "Power Edge" ve Cat "Modern Hex" ticari sunumu ve burada kullanılan kurumsal kimlik ve ürün kimliği, Caterpillar'ın ticari markaları olup, izinsiz kullanılamaz. VisionLink, Amerika Birleşik Devletleri'nde ve diğer ülkelerde tescilli VirtualSite Solutions LLC'in ticari markasıdır. www.cat.com www.caterpillar.com

ATXQ2332-07
Yerine geçer ATXQ2332-06
Yapı Numarası: 07E

