

# TH306D, TH357D, TH408D, TH3510D

Ag-Handler verreikers



*Machines van de volledig nieuwe Cat® Ag-productreeks*

	TH306D		TH357D		TH408D		TH3510D	
<b>Motorvermogen</b>								
Brutovermogen bij 2200 tpm	74,4 kW	100 hp	83 kW	111 hp	83 kW	111 hp	83 kW	112 hp
			92,6 kW	124 hp	92,6 kW	124 hp	93 kW	124 hp
					106 kW	142 hp	106 kW	142 hp
<b>Hefhoogte en reikwijdte</b>								
Maximale hefhoogte	5,8 m		7,0 m		7,6 m		9,8 m	
Maximale reikwijdte vooruit	3,1 m		3,65 m		4,3 m		6,6 m	
<b>Hefvermogen</b>								
Nominaal laadvermogen	2800 kg		3500 kg		4000 kg		3500 kg	
Capaciteit op maximale hoogte	2500 kg		2250 kg		2025 kg		770 kg	
Capaciteit bij maximale reikwijdte	1150 kg		1500 kg		1400 kg		500 kg	

## Voor succes geconfigureerd

*Of u nu moet hijsen op grote hoogte of werken in lage gebouwen, in het assortiment Cat® verreikers vindt u de geschikte machine voor uw toepassing. Caterpillar biedt een oplossing op maat, van de compacte en wendbare TH306D tot de krachtige en hoogheffende TH3510D.*

## Gemakkelijk werken

*Werk sneller en veiliger met toonaangevende cyclustijden en uitstekend zicht rondom. Proportionele bedieningselementen en aanpasbare hydraulische snelheden garanderen precisie en snelheid.*

## Geniet de hele dag van comfort

*In de cabine van de D-serie geniet u van uitstekend comfort, bedieningsgemak en een van de aangenaamste rijervaringen op de boerderij.*

## Krachtig en efficiënt

*Ervaar het uitstekende brandstofverbruik en vermogen, en gebruik snel reagerende hydrauliek en hefvermogen alleen wanneer nodig. Het eenvoudige bijvulpunt voor dieseluitlaattvloeistof (DEF: Diesel Exhaust Fluid) maakt de nabehandeling zo eenvoudig mogelijk.*

## Veilig en beschermd

*Voel u veilig in een van de meest stabiele verreikers op de markt, met ingebouwde stabiliteitssensoren. Het zicht is uitstekend en met de optionele achteruitrijensoren en achteruitrijcamera beschikt u over een extra paar ogen. Het antidiefstalsysteem helpt uw machine te beschermen wanneer deze onbeheerd wordt achtergelaten.*

## Inhoud

Voor succes geconfigureerd .....	4
Personaliseer uw beleving .....	6
Krachtig en efficiënt .....	8
Gemakkelijk werken .....	9
Geschikt voor het zwaarste terrein .....	10
Veilig en beschermd .....	11
Geniet de hele dag van comfort .....	12
Multifunctioneel display .....	13
Rijregeling en giekzweefstand .....	13
Uitdagend duurzaam .....	14
Klantondersteuning .....	15
Specificaties .....	16
Standaard- en optionele uitrusting .....	29
Notities .....	31





**Al sinds de jaren 80 ontwerpt en produceert Caterpillar hoogwaardige verreikers, te beginnen met de RT-serie, steeds met de machinist in gedachten. Cat verreikers zijn de echte werkpaarden op alle boerderijen, leveren betrouwbare en competitieve prestaties en bieden een hoogwaardige werkomgeving voor de machinist. Ruim 25 jaar vooruitgang hebben geleid tot de uitstekende en unieke kwaliteit van Cat verreikers uit de TH D-serie.**

# Voor succes geconfigureerd

Een oplossing voor elke taak.



**TH306D**



**TH357D**

Maximale hefhoogte

5,8 m

7,0 m

Nominaal laadvermogen

2800 kg

3500 kg



## Veelzijdigheid

Het uitgebreide assortiment Cat verreikers omvat machines van verschillende grootte, zodat machinisten kunnen kiezen volgens het werk dat ze moeten uitvoeren. Elke machine is nauwkeurig ontworpen voor een scala aan taken en biedt stabiliteit, wendbaarheid, snelheid en vermogen in elke toepassing.

## Een complete oplossing

Naast koppelingen en uitrustingsstukken zijn er talloze bandenopties die bescherming bieden tegen slijtage en zorgen voor maximale tractie op verschillende ondergronden. Caterpillar biedt ook een keur aan trekrichtingen. In de cabine kunt u de zitpositie aanpassen, de plaats van bedieningselementen zoals VNA kiezen en diverse kenmerken toevoegen, zoals een display, achteruitrijcamera en zonwering.

## Het juiste materieel voor het werk

Of u nu balen moet stapelen of aanhangers laden, Cat verreikers hebben een uitrustingsstuk om elke klus te klaren. Balengrijpers, bakken, palletvorken, mestvorken en hefwerktuigen kunnen worden bevestigd aan een handbediende of hydraulische koppeling. Voor klanten met een bestaand assortiment uitrustingsstukken kan de machine worden uitgerust met een koppeling volgens de vereisten van uw interface. De Z-hefarm van Cat verreikers verbetert de koppelingsrotatie en opbrekkracht, zodat u het werk nog sneller kunt uitvoeren.



**TH408D**

7,6 m

4000 kg



**TH3510D**

9,8 m

3500 kg

# Personaliseer uw beleving

Afgestemd op uw landbouwbedrijf.



## Achteruitrijcamera

De optionele achteruitrijcamera geeft automatisch het live beeld aan de achterzijde van de machine weer op het multifunctionele display tijdens het achteruitrijden. Met de achteruitrijcamera beschikt u over een extra paar ogen, of u nu parkeert, de omgeving controleert of door een nauwe opening manoeuvreert. Bovendien kan een optionele achteruitrijcamera sensor worden aangebracht, die een geluidssignaal geeft wanneer u objecten nadert, net zoals bij moderne auto's.



### **Nieuwe multifunctionele joystick**

De multifunctionele joystick heeft een VNA-schakelaar, bedieningselementen voor standaard en extra hydraulische functies en wordt gebruikt om te schakelen. Gelijktijdige bediening van de hydraulische functies en de aandrijflijn was nog nooit zo gemakkelijk.

### **Uw werkruimte optimaliseren**

Met de optionele VNA-hendel op de stuurkolom, aanpasbare hydraulische snelheid, vergrendelbare rijsnelheid en een scala aan cabineopties waaronder zitposities en radiovoorbereiding wordt de cabine van de Cat verreiker helemaal de uwe. Het dashboard heeft een ergonomische lay-out en een nieuw ledisplay met brandstof- en snelheidsindicaties.

### **Aanpasbare instellingen**

De mogelijkheid om instellingen zoals de hydraulische snelheid aan te passen, helpt machinisten van alle niveaus om comfortabel te werken. Met voorkeursinstellingen kunnen machinisten de hydraulische bediening in de cabine afstellen voor een snellere of tragere reactie.





## Krachtig en efficiënt

Harder werken met minder brandstof.

### Emissies

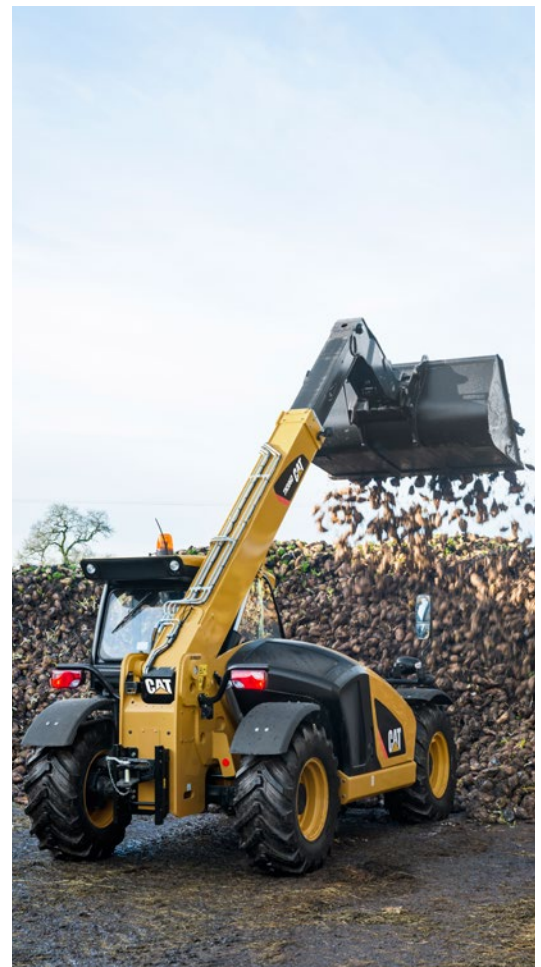
De motoren voldoen aan de emissienorm EU Stage IV, met behulp van DOC/SCR-nabehandeling. Een roetfilter (DPF: Diesel Particulate Filter) is overbodig. Onderhoud is eenvoudig. Vul gewoon dieseluitlaatvloeistof bij en ga weer aan het werk.

### Op de vraag reagerend vermogen

Door de hydrauliek met lastdetectie verbruikt de Cat verreiker alleen vloeistoffen wanneer dat nodig is en is de hydrauliekolie-opbrengst bij laag stationair uitstekend. U verbruikt slechts vloeistoffen wanneer dit echt nodig is.

### Schone lucht

De hydraulische, op de koelvraag reagerende omkeerbare ventilator blaast stof en vuil weg van het koelpakket, waardoor er minder onderhoud nodig is. De ventilator wordt bediend via een schakelaar in de cabine en of werkt volgens aanpasbare geplande intervallen.





# Gemakkelijk werken

Vermogen en precisie wanneer u die het meest nodig hebt.



## Geoptimaliseerde Z-hefarm

De geoptimaliseerde Z-hefarm combineert nauwkeurig hefvermogen met uitstekende koppelingsrotatie en hoge baksnelheden, ideaal voor allerlei werkzaamheden waarbij bakken worden gebruikt. De Z-hefarm heeft een hoge opbrekkracht en uitstekende kantelhoeken, en is ideaal voor een breed scala aan agrarische toepassingen.

## Sneller werken

Toonaangevende cyclustijden en snelle hydrauliek helpen u om het werk sneller uit te voeren. Opbrengstverdelende kleppen en een pomp met variabel slagvolume op de modellen TH357D, TH408D en TH3510D zorgen ervoor dat de hydraulische functies snel en eenvoudig werken, zelfs bij een laag stationair toerental.

## Passief en actief stabiliteitssysteem

Cat verreikers zijn uitgerust met een langsstabiliteitsindicator (LSI: Longitudinal Stability Indicator), die is ontworpen om machinisten te waarschuwen en kantelen te voorkomen. Ons unieke systeem past zich aan de toepassing aan, zodat machinisten het maximum uit deze machine kunnen halen. Wanneer de giek volledig is ingeschoven, de parkeerrem uitgeschakeld is en de transmissie in vooruit of achteruit staat, wordt de LSI van de machine in de 'passieve modus' gezet. Dit betekent dat de hydrauliek niet wordt vergrendeld, maar alleen een zichtbare en hoorbare waarschuwing wordt gegeven. Deze functie is perfect voor het rijden in opgehoopt materiaal, en zorgt ervoor dat u sneller en productiever met bakken kunt werken.

## Comfortabele soepele hydrauliek

Ons ontwerp met cilinderdemping zorgt ervoor dat het laatste gedeelte van de giek zachtjes wordt ingeschoven en neergelaten, voor meer bedieningsgemak en minder slijtage van de giek.

# Geschikt voor het zwaarste terrein

Tractie en remkracht onder alle omstandigheden.



## Elk obstakel aanpakken

Profiteer van de ongeëvenaarde stabiliteit, die ervoor zorgt dat u materiaal comfortabel en stabiel kunt vervoeren, zelfs op oneffen terrein. Met het sperddifferentieel, de uitstekende bodemvrijheid en permanente vierwielaandrijving verovert u zelfs het zwaarste terrein. Ongelijk terrein en opgehoopt materiaal zoals kuilvoer zijn eenvoudig aan te pakken. Remmen op beide assen leidt tot extra veiligheid voor machinisten op steile hellingen en op een ondergrond die in slechte staat verkeert (alleen op TH357D, TH408D en TH3510D).

## Wendbaarheid en pure kracht

De TH306D met hydrostatische transmissie heeft een zeer beheersbaar variabel toerental, een smal chassis en een uitstekende draaicirkel. Dit zijn waardevolle kenmerken op bijna elke boerderij. Terwijl deze compacte machine zich thuisvoelt in een beperkte ruimte, bieden de TH357D, TH408D en TH3510D krachtige hydrauliek en een uitstekend trekvermogen, waardoor ze uiterst geschikt zijn voor het verwerken van balen.

## Blijf in beweging

Cat verreikers hebben een op de joystick gemonteerde VNA-schakelaar, waardoor snel kan worden gewisseld tussen vooruit, neutraal en achteruit. De strakke draaihoeken van de wielen leiden tot een competitieve draaicirkel, in aanvulling op de toonaangevende stabiliteit. De TH306D heeft ook een tweetraps transmissie die schakelen tijdens het rijden mogelijk maakt, zodat u geen tijd verliest door te stoppen.

## Soepel en veilig trekken

De stabiliteit van balen en andere lasten op een aanhanger is net zo essentieel als het comfort en de stabiliteit van de machine waarmee u rijdt. Bij Cat verreikers is er een kleine afstand tussen de achteras en de trekrichting, wat leidt tot minder instabiliteit bij het trekken van een aanhanger.



***"De TH408D biedt volop vermogen bij gebruik van een bak en het ophopen van materiaal. De stabiliteit en het trekvermogen helpen ons om aanhangwagens op de boerderij gemakkelijk te verplaatsen."***

***- Newark, Verenigd Koninkrijk***

# Veilig en beschermd

Stabiliteit, betrouwbaarheid en bescherming.



## Langsstabiliteitsindicator

De langsstabiliteitsindicator (LSI) waarschuwt u wanneer een last de stabiliteit van de machine in gevaar kan brengen en stopt de werking van de giek wanneer dit punt is bereikt, zodat u de last veilig kunt binnenhalen.

## Betrouwbaar en veilig

Via het multifunctionele display kunnen diagnostische controles worden uitgevoerd, wat het regelmatige onderhoud vereenvoudigt. De optionele achteruitrijcamera biedt bovendien extra zicht, waardoor u uw afstand kunt beoordelen met lijnmarkeringen op 1,5 m en 4,5 m.

## Instellingen en opties

Op machines uit de D-serie hebben machinisten meer controle dan ooit, met selecteerbare rijmodi en geplande intervallen voor de hydraulische, op de koelvraag reagerende omkeerbare ventilator. Beschermplaten voor het dak en de voorruit bieden bescherming tegen externe objecten of gevaren.

## Antidiefstalbeveiliging

Programmeerbare codes zorgen voor extra bescherming op de boerderij. U kunt er zeker van zijn dat uw machine goed is beveiligd tegen mogelijke diefstal.

# Geniet de hele dag van comfort

Een stille, comfortabele en handige werkomgeving voor de machinist.

## Ga zitten en ervaar:

- **Een stille, ruime werkomgeving voor de machinist** met ergonomische bedieningselementen. Met geluidsniveaus tot slechts 75 dB(A) in de cabine kunt u zelfs tijdens lange dagen aangenaam werken.
- **De soepelste rit op de boerderij** tijdens het rijden en werken. De rijregeling in combinatie met toonaangevende stabiliteit, als gevolg van een lange wielbasis, zorgt voor een aangename rijervaring. Ruw terrein en lange afstanden zijn nauwelijks voelbaar in de comfortabele cabine.
- **Een verstelbare armleuning** waarmee machinisten hun werkhouding kunnen aanpassen, voor extra comfort en een betere zitpositie de hele dag lang.
- **Superieur zicht** op de achter- en rechterzijde van de machine door een lager scharnierpunt van de giek en grotere cabinehoogte. Een optionele achteruitrijcamera zorgt voor een uitstekend zicht rondom.
- **Verbeterde airconditioning en verwarming** in de standen voor vermogen en verwarming of koeling. In de cabine voelt u zich altijd comfortabel, ongeacht de omstandigheden buiten.



## Multifunctioneel display

Diagnose, lasttabellen en achteruitrijcamera.

Met het optionele multifunctionele display is tal van informatie eenvoudig beschikbaar binnen handbereik. Machinisten kunnen gebruikmaken van belastingtabellen, onderhoudsschema's en beelden van de achteruitrijcamera. Via het display kunnen bovendien de intervallen van de omkeerbare ventilator worden aangepast en de hydraulische snelheid en standaardversnelling worden geselecteerd. Bij het selecteren van verschillende uitrustingsstukken worden automatisch de bijbehorende lasttabellen weergegeven. Met het geavanceerde display halen machinisten het maximum uit hun machine, comfortabel vanuit de cabine.



## Rijregeling en giekzweefstand

De meest comfortabele stoel op de boerderij.



Bij het rijden over oneffen grond of met snelheid (5 km/h of hoger) verbetert de Ride Control-functie de controle van de giekhendel, verhoogt het comfort van de machinist en de bediening. bovendien helpt het bij het vasthouden van de lading, met name bij een laadbak of bij het vervoeren van los materiaal. Met de giekzweefunctie volgt het werktuig de contouren van de grond, terwijl de machinist de functies voor heffen en neerlaten van de giek vrij kan bedienen.

# Uitdagend duurzaam

Eenvoudige service, minder onderhoud.



## Dagelijkse onderhoudspunten

Voor snel en eenvoudig onderhoud van uw machine zijn alle dagelijkse onderhoudspunten eenvoudig bereikbaar. Vulpunten, het luchtfilter, sproeierreservoirs, enz. zijn toegankelijk vanaf maaiveldhoogte.

## Koelsysteem

Het grote koelsysteem op Cat verreikers is ontworpen om te voldoen aan de behoeften van de agrarische industrie. De hydraulische, op de koelvraag reagerende omkeerbare ventilator helpt de onderhoudskosten te verlagen.

## Cat filters

Cat filters zijn verticaal gemonteerd voor onderhoud zonder morsen en minder olieverontreiniging. Deze filters met een lage micronwaarde verwijderen microscopische deeltjes uit de olie. Verticaal gemonteerde filters zijn ook gemakkelijk te verwijderen en goed toegankelijk.

## Langere intervallen

Om de onderhoudstijd te verkorten en te zorgen voor een optimale inzetbaarheid, hebben we de verversingsintervallen van hydrauliekolie verlengd tot 500 uur. Zo haalt u het maximum uit uw machine en houdt u de onderhoudskosten laag.

## Product Link™

Machines kunnen worden voorbereid voor Product Link om de installatie van PL641 door de dealer te vergemakkelijken. Een abonnement op VisionLink® is beschikbaar om de machinelocatie te registreren en te worden herinnerd aan onderhoudsbeurten.

## Minder onderhoud

De onderhoudstijd en -kosten zijn minimaal dankzij de langere intervallen voor filterreiniging, de omkeerbare ventilator voor het opschonen van de motor, het grote en verticaal gespreide koelpakket en de eenvoudig bereikbare, parallel gemonteerde motor.



## Klantondersteuning

### Dealerdiensten en oplossingen.

#### **Onderhoudscontracten**

Uw Cat dealer biedt een breed scala aan onderhoudscontracten, die aan uw financiële mogelijkheden en specifieke wensen kunnen worden aangepast. Dealers kunnen diverse opties aanbieden, van een basisonderhoudscontract tot een volledig pakket voor preventief onderhoud. Bescherm uw waardevolle investering en weet exact wat uw maandelijkse betalingen zullen zijn als hulpmiddel bij uw bedrijfsvoering.

#### **Financiering**

Bent u bekend met de uitgebreide mogelijkheden die uw dealer biedt om uw machine te financieren? U hebt de keuze uit een reeks aantrekkelijke pakketten die zijn afgestemd op al uw behoeften.

#### **Kiezen van machines**

Uw dealer kan u helpen bij het aankoopbesluit van uw machine, aan de hand van uw vereisten en kan u helpen de bedrijfskosten tot een minimum te beperken. Alle uitrustingsstukken en opties kunnen worden besproken met uw plaatselijke dealer.

#### **Training en ondersteuning**

Neem contact op met uw Cat dealer voor aanvullende ondersteuning. Uw dealer kan u adviseren over bedieningstechnieken voor uw machine die slijtage tot een minimum beperken, de productiviteit optimaliseren en de eigendoms- en bedrijfskosten verlagen. Ook kan hij u helpen zo veel mogelijk profijt te hebben van de fantastische functies die op de Cat verreikers worden aangeboden.

# Specificaties van Ag-Handler verreiker TH306D

## Motor

Model	TCD3.6 L4*
Brutovermogen	74,4 kW 100 hp/bhp
Maximumkoppel	410 Nm
Boring	98 mm
Slag	120 mm
Cilinderinhoud	3,6 l

\*Voldoet aan de emissienorm EU Stage IV.

## Airconditioningsysteem

Het airconditioningsysteem van deze machine bevat het gefluoreerde broeikasgas R134a als koelmiddel (potentiële bijdrage aan het broeikas effect = 1430). Het systeem bevat 1,2 kg koelmiddel, dat een CO<sub>2</sub>-equivalent heeft van 1,575 metrische ton.

## Gewichten

Bedrijfs gewicht met vorkenbord en vorken\* 6168 kg

\*Geldt voor machineconfiguratie met motor van 74,4 KW (100 hp/bhp) en op standaardbanden 405/70 T20 MPT01.

## Bedrijfsspecificaties

Nominaal laadvermogen	2800 kg
Maximale hefhoogte	5,8 m
Capaciteit bij maximale storthoogte	2500 kg
Maximale reikwijdte vooruit	3,1 m
Capaciteit bij maximale reikwijdte vooruit	1150 kg
Buitenste draaicirkel over banden	3,7 m
Buitenste draaicirkel over vorken	4,4 m

## Inhouden

Brandstoftank	104 l
Diesluitlaatvloeistof	10 l
Hydrauliekolietank	120 l

## Remmen

Bedrijfsremmen	Bekrachtigd op vooras
Parkeerrem	SAHR op vooras

## Transmissie

Type	Hydrostatisch met 2 versnellingen en wisselen van bereik tijdens rijden
Vooruit	
1	0 tot 20 km/h
2	0 tot 32 km/h
Achteruit	
1	0 tot 20 km/h
2	0 tot 32 km/h

## Elektrisch

Accu	1 × accu van 12V 1000 CCA
Vermogen van dynamo	12 V/150 A

## Hydraulisch systeem

Type systeem	Open poort
Pomptype	Tandwiel
Maximumcapaciteit van pomp	95 l/min
Systeemdruk	275 bar
Extra hydraulische druk	245 bar
Extra hydrauliekolie-opbrengst	
Giekkop – intermitterend	90 l/min
Giekkop – continu	90 l/min
Achterkant van machine	80 l/min

## Giekkprestaties

Giek omhoog	6,5 s
Giek omlaag	5,5 s
Uitschuiven	5 s
Inschuiven	5 s
Naar voren kantelen (storten)	3 s
Naar achteren kantelen	3,5 s
Gecombineerd – omhoog en uit	15 s
Gecombineerd – omlaag en in	9 s

## Assen

Vooras	Planetaire-reductienaven en limited-slipdifferentieel
Achteras	Open differentieel en naven met planetaire reductie

## Banden

Standaard	Mitas 405/70 T20 MPT01
Opties	Michelin 400/70 R20 XMCL

## Prestaties

Trekkracht	57 kN
Opbrekkracht giek	31 kN
Opbrekkracht bak	52 kN
Rotatie van snelkoppeling	145°
Geluidsniveaus	
In cabine	74 dB(A)
Extern	106 dB(A)
Getrokken massa	
Hydraulisch geremd	8000 kg



# Specificaties van Ag-Handler verreiker TH357D

## Motor

	Standaard	
Type*	Cat C3.4B	
Brutovermogen	83 kW	111 hp/bhp
Maximumkoppel	460 Nm	
Boring	99 mm	
Slag	110 mm	
Cilinderinhoud	3,4 l	

	Optie 1	
Type*	Cat C4.4 ACERT™	
Brutovermogen	92,6 kW	124 hp/bhp
Maximumkoppel	530 Nm	
Boring	105 mm	
Slag	127 mm	
Cilinderinhoud	4,4 l	

\*Voldoet aan de emissienorm EU Stage IV.

## Airconditioningsysteem

Het airconditioningsysteem van deze machine bevat het gefluoreerde broeikasgas R134a als koelmiddel (potentiële bijdrage aan het broeikas effect = 1430). Het systeem bevat 1,2 kg koelmiddel, dat een CO<sub>2</sub>-equivalent heeft van 1,575 metrische ton.

## Gewichten

Bedrijfgewicht met vorkenbord en vorken\* 7785 kg

\*Geldt voor machineconfiguratie met motor van 83 kW (111 hp/bhp) en op 16-laags standaardbanden 15.5/80-24.

## Bedrijfsspecificaties

Nominaal laadvermogen	3500 kg
Maximale hefhoogte	7,0 m
Capaciteit bij maximale storthoogte	2250 kg
Maximale reikwijdte vooruit	3,65 m
Capaciteit bij maximale reikwijdte vooruit	1500 kg
Buitenste draaicirkel over banden	3,85 m
Buitenste draaicirkel over vorken	3,95 m

## Inhouden

Brandstoftank	148 l
Dieselluitlaatvloeistof	19 l
Hydrauliekolietank	120 l

## Remmen

Bedrijfsremmen	Bekrachtigde remmen met meervoudige remschijven in oliebad op beide assen
Parkeerrem	Mechanisch geactiveerde bedrijfsrem op vooras

## Transmissie

Type	Power Shift met 4 versnellingen	
Vooruit		
1	5,8 km/h	
2	8,6 km/h	
3	11,3 km/h	
4	16,7 km/h	
5	25,4 km/h	
6	40 km/h*	
Achteruit		
1	5,8 km/h	
2	11,3 km/h	
3	25,4 km/h	

\*Maximumsnelheid afhankelijk van machineconfiguratie.

## Elektrisch

Accu	1 × accu van 12V 1000 CCA
Vermogen van dynamo	12 V/150 A

## Hydraulisch systeem

Type systeem	Lastdetectie, gesloten poort
Pomptype	Variabele opbrengst, axiale zuiger
Maximumcapaciteit van pomp	140 l/min
Systeemdruk	260 bar
Extra hydraulische druk	245 bar
Extra hydrauliekolie-opbrengst	
Giekkop – intermitterend	95 l/min
Giekkop – continu	95 l/min
Achterkant van machine	80 l/min

# Specificaties van Ag-Handler verreiker TH357D

## Giekprestaties

Giek omhoog	6,5 s
Giek omlaag	5,8 s
Uitschuiven	5,5 s
Inschuiven	5,5 s
Naar voren kantelen (storten)	3 s
Naar achteren kantelen	3 s
Gecombineerd – omhoog en uit	10,2 s
Gecombineerd – omlaag en in	8,2 s

## Assen

Vooras	Planetaire-reductienaven en limited-slipdifferentieel, hoge voorbelasting
Achteras	Open differentieel en navens met planetaire reductie

## Banden

Standaard	Mitas 15.5/80-24 16-laags
Opties	Michelin 15.5 R25 XHA Michelin 460/70 R24 XMCL Michelin 500/70 R24 XMCL Michelin 440/80 24 Power CL Michelin 400/80 24 Power CL Michelin 460/70 R24 Bibload Firestone Duraforce Massieve banden 13 × 24

## Prestaties

Trekkracht	
Motor van 83 kW/111 hp	92 kN
Motor van 93 kW/124 hp	88 kN
Opbreekkracht giek	50 kN
Opbreekkracht bak	72 kN
Rotatie van snelkoppeling	152°
Geluidsniveaus	
In cabine	74 dB(A)
Extern	106 dB(A)
Getrokken massa	
Hydraulisch geremd	12.000 kg

# Specificaties van Ag-Handler verreiker TH408D

## Motor

	Standaard	Optie 1	Optie 2
Type*	Cat C3.4B	Cat C4.4 ACERT	Cat C4.4 ACERT
Brutovermogen	83 kW 111 hp/bhp	92,6 kW 124 hp/bhp	106 kW 142 hp/bhp
Maximumkoppel	460 Nm	530 Nm	560 Nm
Boring	99 mm	105 mm	105 mm
Slag	110 mm	127 mm	127 mm
Cilinderinhoud	3,4 l	4,4 l	4,4 l

\*Voldoet aan de emissienorm EU Stage IV.

## Airconditioningsysteem

Het airconditioningsysteem van deze machine bevat het gefluoreerde broeikasgas R134a als koelmiddel (potentiële bijdrage aan het broeikas effect = 1430). Het systeem bevat 1,2 kg koelmiddel, dat een CO<sub>2</sub>-equivalent heeft van 1,575 metrische ton.

## Gewichten

Bedrijfs gewicht met vorkenbord en vorken\* 8526 kg

\*Geldt voor machineconfiguratie met motor van 106 kW (142 hp/bhp) en op 16-laags standaardbanden 15.5/80-24.

## Bedrijfsspecificaties

Nominaal laadvermogen	4000 kg
Maximale hefhoogte	7,6 m
Capaciteit bij maximale storthoogte	2025 kg
Maximale reikwijdte vooruit	4,3 m
Capaciteit bij maximale reikwijdte vooruit	1400 kg
Buitenste draaicirkel over banden	3,85 m
Buitenste draaicirkel over vorken	4,53 m

## Inhouden

Brandstoftank	148 l
Dieselluitlaatvloeistof	19 l
Hydrauliekolietank	120 l

## Remmen

Bedrijfsremmen	Bekrachtigde remmen met meervoudige remschijven in oliebad op beide assen
Parkeerrem	Mechanisch geactiveerde bedrijfsrem op vooras

## Transmissie

Type	Cat PG124 Power Shift met 6 versnellingen
Voorruit	
1	5,8 km/h
2	8,6 km/h
3	11,3 km/h
4	16,7 km/h
5	25,4 km/h
6	40 km/h*
Achterruit	
1	5,8 km/h
2	11,3 km/h
3	25,4 km/h

\*Maximumsnelheid afhankelijk van machineconfiguratie.

## Elektrisch

Accu	1 × accu van 12V 1000 CCA
Vermogen van dynamo	12 V/150 A

## Hydraulisch systeem

Type systeem	Lastdetectie, gesloten poort
Pomptype	Variabele opbrengst, axiale zuiger
Maximumcapaciteit van pomp	140 l/min
Systeemdruk	260 bar
Extra hydraulische druk	245 bar
Extra hydrauliekolie-opbrengst	
Giekkop – intermitterend	95 l/min
Giekkop – continu	95 l/min
Achterkant van machine	80 l/min

# Specificaties van Ag-Handler verreiker TH408D

## Giekprestaties

Giek omhoog	7,2 s
Giek omlaag	5,5 s
Uitschuiven	6 s
Inschuiven	5,3 s
Naar voren kantelen (storten)	3,5 s
Naar achteren kantelen	2,9 s
Gecombineerd – omhoog en uit	10,7 s
Gecombineerd – omlaag en in	8,7 s

## Assen

Vooras	Planetaire-reductienaven en limited-slipdifferentieel, hoge voorbelasting
Achteras	Open differentieel en naven met planetaire reductie

## Banden

Standaard	Mitas 15.5/80-24 16-laags
Opties	Michelin 15.5 R25 XHA Michelin 460/70 R24 XMCL Michelin 500/70 R24 XMCL Michelin 440/80 24 Power CL Michelin 400/80 24 Power CL Michelin 460/70 R24 Bibload Firestone Duraforce Massieve banden 13 × 24

## Prestaties

Trekkkracht	
Motor van 83 kW/111 hp	92 kN
Motor van 93 kW/124 hp	88 kN
Motor van 106 kW/142 hp	97 kN
Opbrekkkracht giek	46 kN
Opbrekkkracht bak	72 kN
Rotatie van snelkoppeling	152°
Geluidsniveaus	
In cabine	74 dB(A)
Extern	106 dB(A)
Getrokken massa	
Hydraulisch geremd	12.000 kg

# Specificaties van Ag-Handler verreiker TH3510D

## Motor

	Standaard		Optie 1		Optie 2	
Type*	Cat C3.4B		Cat C4.4 ACERT		Cat C4.4 ACERT	
Brutovermogen	83 kW	112 hp/bhp	93 kW	124 hp/bhp	106 kW	142 hp/bhp
Maximumkoppel	460 Nm		530 Nm		560 Nm	
Boring	99 mm		105 mm		105 mm	
Slag	110 mm		127 mm		127 mm	
Cilinderinhoud	3,4 l		4,4 l		4,4 l	

\*Voldoet aan de emissienorm EU Stage IV.

## Airconditioningsysteem

Het airconditioningsysteem van deze machine bevat het gefluoreerde broeikasgas R134a als koelmiddel (potentiële bijdrage aan het broeikas effect = 1430). Het systeem bevat 1,2 kg koelmiddel, dat een CO<sub>2</sub>-equivalent heeft van 1,575 metrische ton.

## Gewichten

Bedrijfsgegewicht met vorkenbord en vorken\* 9149 kg

\*Geldt voor machineconfiguratie met motor van 106 kW (144 hp/bhp) en op 16-laags standaardbanden 15.5/80-24.

## Bedrijfsspecificaties

Nominaal laadvermogen	3500 kg
Maximale hefhoogte	9,8 m
Capaciteit bij maximale storthoogte	770 kg
Maximale reikwijdte vooruit	6,6 m
Capaciteit bij maximale reikwijdte vooruit	500 kg
Buitenste draaicirkel over banden	3,85 m
Buitenste draaicirkel over vorken	4,88 m

## Inhouden

Brandstoftank	148 l
Dieselluitlaatvloeistof	19 l
Hydrauliekolietank	120 l

## Remmen

Bedrijfsremmen	Bekrachtigde remmen op voor- en achteras
Parkeerrem	Mechanische hendel op vooras

## Transmissie

Type	Cat PG124 Power Shift met 6 versnellingen
Vooruit	
1	5,7 km/h
2	8,6 km/h
3	11,2 km/h
4	16,6 km/h
5	25,3 km/h
6	40 km/h*
Achteruit	
1	5,7 km/h
2	11,2 km/h
3	25,3 km/h

\*Maximumsnelheid afhankelijk van machineconfiguratie.

## Elektrisch

Accu	1 × accu van 12V 1000 CCA
Vermogen van dynamo	12 V/150 A

## Hydraulisch systeem

Type systeem	Lastdetectie, gesloten poort
Pomptype	Variabele opbrengst, axiale zuiger
Maximumcapaciteit van pomp	140 l/min
Systeemdruk	260 bar
Extra hydraulische druk	245 bar
Extra hydrauliekolie-opbrengst	
Giekkop – intermitterend	95 l/min
Giekkop – continu	95 l/min
Achterkant van machine	80 l/min

# Specificaties van Ag-Handler verreiker TH3510D

## Giekprestaties

Giek omhoog	8 s
Giek omlaag	6,5 s
Uitschuiven	11 s
Inschuiven	10,5 s
Naar voren kantelen (storten)	3 s
Naar achteren kantelen	3,5 s
Gecombineerd – omhoog en uit	24 s
Gecombineerd – omlaag en in	12,8 s

## Assen

Vooras	Planetaire-reductienaven en limited-slipdifferentieel, hoge voorbelasting
Achteras	Open differentieel en naven met planetaire reductie

## Banden

Standaard	Mitas 15.5/80-24 16-laags
Opties	Michelin 15.5 R25 XHA Michelin 460/70 R24 XMCL Michelin 500/70 R24 XMCL Michelin 440/80 24 Power CL Michelin 400/80 24 Power CL Michelin 460/70 R24 Bibload Firestone Duraforce Massieve banden 13 × 24

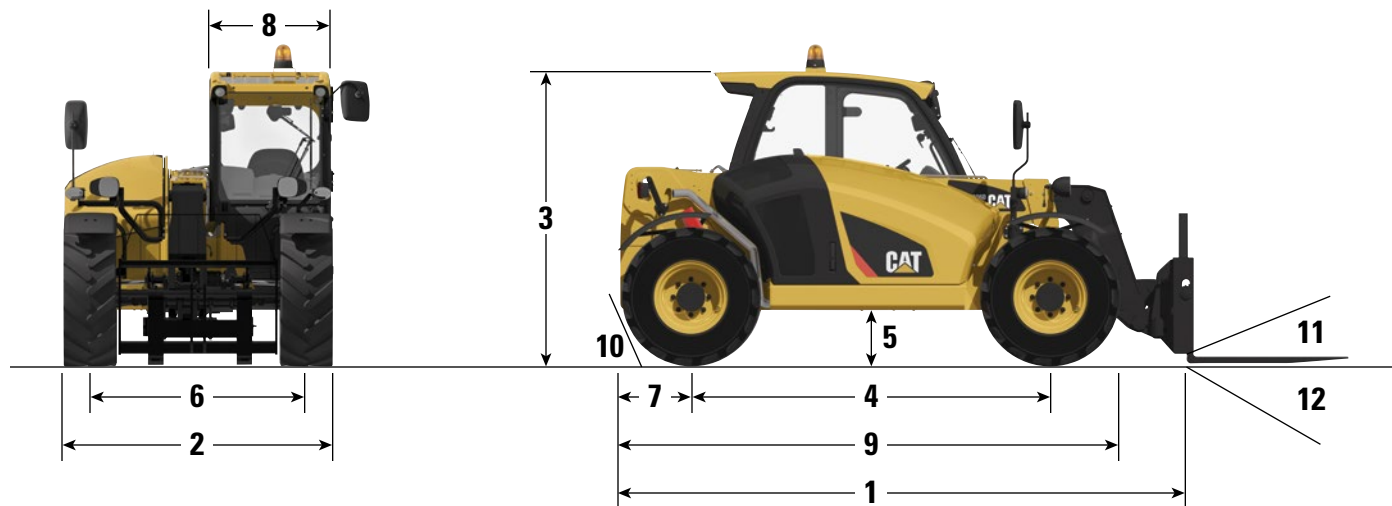
## Prestaties

Trekkracht	
Motor van 83 kW/111,3 hp	92 kN
Motor van 93 kW/124,1 hp	88 kN
Motor van 106 kW/142,1 hp	97 kN
Opbreekkracht giek	41 kN
Opbreekkracht bak	62 kN
Rotatie van snelkoppeling	152°
Geluidsniveaus	
In cabine	74 dB(A)
Extern	106 dB(A)
Getrokken massa	
Hydraulisch geremd	12.000 kg

# Specificaties van Ag-Handler verreiker TH306D, TH357D, TH408D, TH3510D

## Afmetingen

Alle afmetingen zijn bij benadering.



	TH306D	TH357D	TH408D	TH3510D
<b>1</b> Totale lengte tot voorkant van vorkenbord	4400 mm	5000 mm	5286 mm	5300 mm
<b>2</b> Totale breedte (standaardbanden)	2100 mm	2382 mm	2382 mm	2382 mm
<b>3</b> Totale hoogte (standaardbanden)*	2250 mm	2475 mm	2475 mm	2475 mm
<b>4</b> Wielbasis	2770 mm	3165 mm	3165 mm	3165 mm
<b>5</b> Bodemvrijheid	390 mm	430 mm	430 mm	430 mm
<b>6</b> Rups	1672 mm	1988 mm	1988 mm	1988 mm
<b>7</b> Overhang	920 mm	1000 mm	1000 mm	1000 mm
<b>8</b> Breedte van cabine	900 mm	900 mm	900 mm	900 mm
<b>9</b> Machinelengte	4400 mm	5000 mm	5260 mm	5260 mm
<b>10</b> Vertrekhoek	66°	60°	60°	60°
<b>11</b> Maximale kantelhoek van vork	24°	24°	24°	24°
<b>12</b> Maximale storthoek van vork	121°	128°	128°	128°

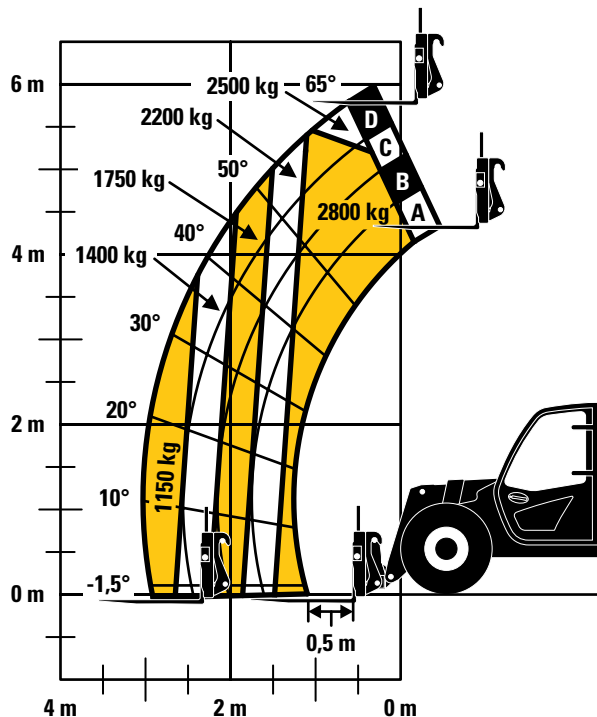
\*Voeg 200 mm toe voor zwaailicht.

Voeg 40 mm toe voor bovenste afscherming.

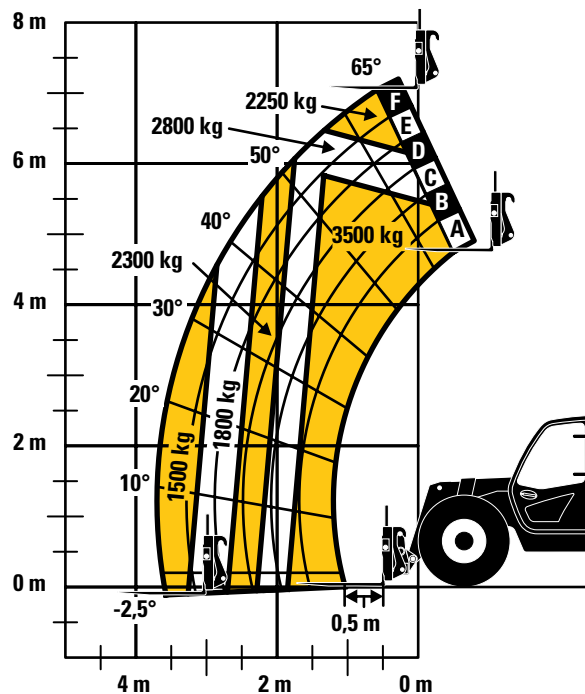
# Specificaties van Ag-Handler verreiker TH306D, TH357D

## Lasttabellen

### Ag-Handler TH306D



### Ag-Handler TH357D



## BELANGRIJK

De weergegeven nominale hefvermogens zijn voor een machine uitgerust met vorkenbord en palletvorken. De machine moet op een stevige, vlakke ondergrond staan en zijn uitgerust met onbeschadigde banden met de juiste bandenspanning. Machinespecificaties en de stabiliteit zijn gebaseerd op de nominale hefvermogens bij specifieke giekhoeken en giek lengtes. (Als de specificaties van cruciaal belang zijn, moet u de beoogde toepassing bespreken met uw dealer.)

Overschrijd NIET de nominale hefvermogens, aangezien dit leidt tot een onstabiele en gevaarlijke machinestatus.

Kantel de machine NIET naar voren om de toegestane lading te bepalen.

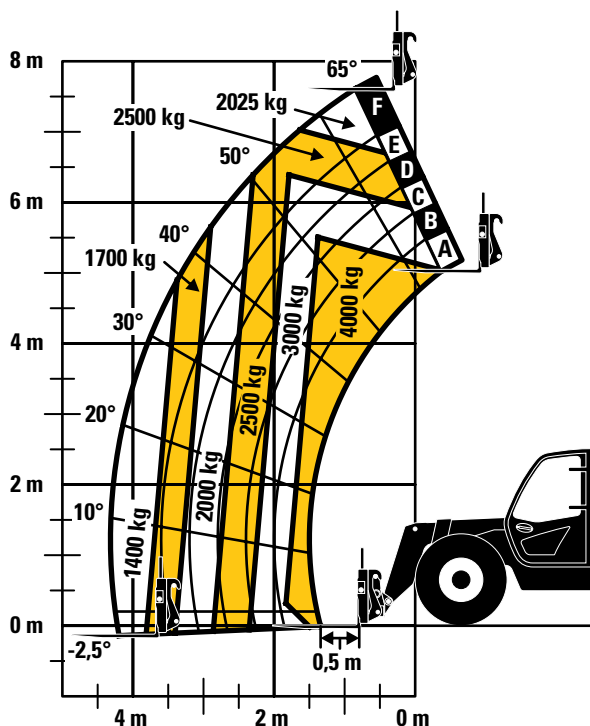
Gebruik alleen goedgekeurde uitrustingsstukken met het juiste model materiaaloverslagmachine/uitrustingsstuk volgens de in de cabine weergegeven laadvermogenstabellen.

Door continue productverbeteringen kunnen wijzigingen in machinespecificaties en/of uitrustingsstukken worden doorgevoerd zonder voorafgaande kennisgeving.

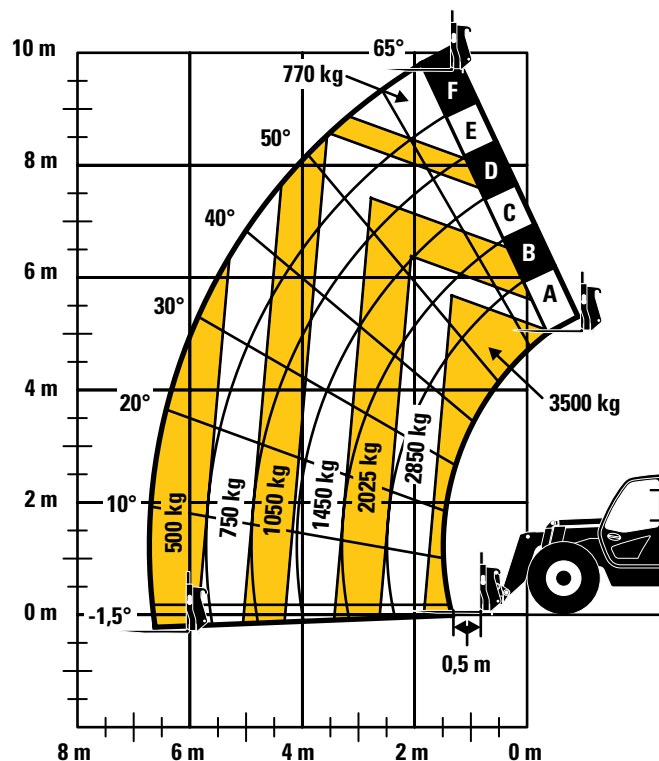


## Lasttabellen

### Ag-Handler TH408D



### Ag-Handler TH3510D



## BELANGRIJK

De weergegeven nominale hefvermogens zijn voor een machine uitgerust met vorkenbord en palletvorken. De machine moet op een stevige, vlakke ondergrond staan en zijn uitgerust met onbeschadigde banden met de juiste bandenspanning. Machinespecificaties en de stabiliteit zijn gebaseerd op de nominale hefvermogens bij specifieke giekhoeken en giek lengtes. (Als de specificaties van cruciaal belang zijn, moet u de beoogde toepassing bespreken met uw dealer.)

Overschrijd NIET de nominale hefvermogens, aangezien dit leidt tot een onstabiele en gevaarlijke machinestatus.



Kantel de machine NIET naar voren om de toegestane lading te bepalen.

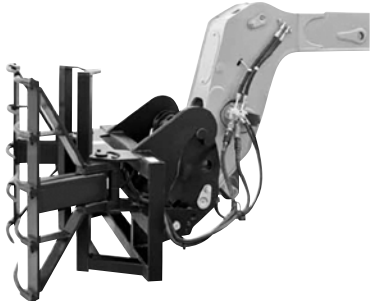

Gebruik alleen goedgekeurde uitrustingsstukken met het juiste model materiaaloverslagmachine/ uitrustingsstuk volgens de in de cabine weergegeven laadvermogenstabellen.

Door continue productverbeteringen kunnen wijzigingen in machinespecificaties en/of uitrustingsstukken worden doorgevoerd zonder voorafgaande kennisgeving.

# Specificaties van TH306D, TH357D, TH408D, TH3510D



## Uitrustingsstukken



Uitrustingsstukken	Palletvorken				Houtvorken		
							
<b>Maat</b>	1219 mm		1524 mm		1524 mm	1830 mm	
<b>Gewicht (per vork)</b>	68 kg	75 kg	93,6 kg	124 kg	111 kg	118 kg	119 kg
<b>Inhoud</b>	1720 kg	2485 kg	3100 kg	3700 kg	1633 kg	2450 kg	2563 kg
<b>Hydrauliekolietoevoer vereist</b>	Nee	Nee	Nee	Nee	Nee	Nee	Nee
<b>Productomschrijving</b>	Aanpasbaar aan diverse taken, waaronder het transporteren en neerzetten van ladingen op pallets zoals oogskranken, het hijsen van zakken en het verplaatsen van stabiele voorwerpen. Palletvorken zijn geschikt voor talrijke toepassingen; de diverse maten en hefvermogens bieden een breed scala aan opties.				Houtvorken zijn ontworpen voor het heffen en transporteren van los materiaal en worden gebruikt om hout of rommel op te pakken en neer te zetten, voor eenvoudig onderhoud en beheer van terreinen.		

Uitrustingsstukken	Uitrustingsstuk voor balen	Mestvork
		
<b>Maat</b>	1219 mm	2290 mm
<b>Gewicht (per vork)</b>	552 kg	597 kg
<b>Inhoud</b>	1000 kg	1,90 m <sup>3</sup>
<b>Hydrauliekolietoevoer vereist</b>	Ja	Ja
<b>Productomschrijving</b>	Het hydraulisch bediende uitrustingsstuk voor balen is ontworpen voor het heffen en plaatsen van enkele ronde balen voor landbouwdoeleinden. De grijper is uitgerust met klemarmen of -haken en kan worden gebruikt voor zowel verpakte als onverpakte balen.	De lichtgewicht mestvork en -grijper is ontworpen voor het laden en verwerken van losjes verpakte mest en kuilvoer in boerderijen en landbouwtoepassingen. De grijper is ideaal voor het grijpen van mest en strooisel, penetreert zeer goed in het materiaal en vermindert het morsen.

# Specificaties van TH306D, TH357D, TH408D, TH3510D

## Uitrustingsstukken

Uitrustingsstukken	Bak voor standaardgebruik			Bak voor licht materiaal			
							
<b>Maat</b>	1 m <sup>3</sup>	1,33 m <sup>3</sup>	1,5 m <sup>3</sup>	1,5 m <sup>3</sup>	2 m <sup>3</sup>	2,5 m <sup>3</sup>	3 m <sup>3</sup>
<b>Gewicht</b>	457 kg	500 kg	868 kg	550 kg	500 kg	526 kg	599 kg
<b>Breedte</b>	2413 mm	2438 mm	2590 mm	1061 mm	1067 mm	1219 mm	1321 mm
<b>Hydrauliekolietoevoer vereist</b>	Nee	Nee	Nee	Nee	Nee	Nee	Nee
<b>Productomschrijving</b>	De bak voor standaardgebruik is ontworpen voor diverse laad- en hijstoepassingen en is geschikt voor materialen van verschillende aard en dichtheid zoals zand, lichte rots, aarde en mulch.			Bakken voor licht materiaal zijn de bakken met de grootste inhoud leverbaar voor Cat verreikers; ze zijn geschikt voor het laden van lichte en losse materialen zoals graan, hooi, mulch en kunstmest.			





Uitrustingsstukken	Grijperbak	Bak voor materiaaloverslag
		
<b>Maat</b>	1,3 m <sup>3</sup>	1,49 m <sup>3</sup>
<b>Gewicht</b>	1025 kg	480 kg
<b>Breedte</b>	2438 mm	2413 mm
<b>Hydrauliekolietoevoer vereist</b>	Ja	Nee
<b>Productomschrijving</b>	De grijperbak is geschikt voor het klemmen van los materiaal in een bak en het grijpen van volumineuze, onregelmatig gevormde voorwerpen; dit uitrustingsstuk is essentieel voor talrijke boerderijtoepassingen.	De bak voor materiaaloverslag wordt voornamelijk gebruikt voor het laden en storten van bulkmateriaal en is geschikt voor het opruimen van terreinen en het terugstorten en vervoeren van materiaal.





# Specificaties van TH306D, TH357D, TH408D, TH3510D

## Volledig assortiment uitrustingsstukken

- Palletvorken
- Houtvorken
- Blokvorken
- Mestvorken
- Bak voor standaardgebruik
- Bak voor licht materiaal
- Grijperbak
- Bak voor materiaaloverslag
- Multifunctionele bak
- Lasthaken
- Materiaaloverslagarm
- Giek met drager
- Balengrijper
- Lier
- Grondboor
- Vuiltrechter
- Veger

## Bandenopties

Type van band	Lucht	Lucht	Lucht	Lucht
<b>Naam van band</b>	400/70 R20 XMCL	405/70-20, Mitas MT, MPT02	460/70 R24 XMCL	500/70 R24 XMCL
				
<b>Fabrikant</b>	Michelin	Mitas	Michelin	Michelin
<b>Beschrijving</b>	Een radiaalband met uitstekende grip op alle oppervlakken en goede slijtvastheid.		Een radiaalband met uitstekende tractie op alle oppervlakken, met name op zachte landbouwgronden. Goede slijtvastheid en lange levensduur.	
<b>Geschikt voor TH306D</b>	●	●		
<b>Geschikt voor TH357D, TH406D, TH3510D</b>			●	●

Type van band	Lucht	Lucht	Lucht	Lucht
<b>Naam van band</b>	400/80 24 Power CL	440/80 24 Power CL	460/70 R24 Bibload	Duraforce
				
<b>Fabrikant</b>	Michelin	Michelin	Michelin	Firestone
<b>Beschrijving</b>	Een diagonaalband met directioneel loopvlak en geavanceerde rubberzijwand. Met meerdere deklagen en beschermend dik rubber.		De Bibload-band heeft een lange levensduur en zorgt voor uitstekende tractie op harde oppervlakken zoals beton en wegen. Rijden met een hogere snelheid mogelijk en minder slijtage bij weggebruik, met een versterkte zijwand en multidirectioneel loopvlak voor een betere stabiliteit.	Niet-directioneel loopvlakpatroon en zelfreinigend, geschikt voor de zwaarste terreinen. Zijwand met laag profiel voor een langere levensduur. Een grotere afdruk voor uitstekende stabiliteit en tractie en gelijkmatige slijtage.
<b>Geschikt voor TH306D</b>				
<b>Geschikt voor TH357D, TH406D, TH3510D</b>	●	●	●	●

# Standaard- en optionele uitrusting van TH306D, TH357D, TH408D, TH3510D

## Standaard- en optionele uitrusting

Standaard- en optionele uitrusting kunnen verschillen. Raadpleeg uw Cat dealer voor bijzonderheden.

	Standaard		Optioneel			Standaard		Optioneel	
<b>Cabine, ROPS en FOPS</b>					<b>Elektrisch</b>				
Langsstabiliteitsindicator	✓	—			1 × accu van 12V 1000 CCA	✓	—		
Achteruitrijcamera	—	✓			2 × accu van 12 V 815 CCA (alleen TH357D, TH408D, TH3510D)	—	✓		
Achteruitrijsensoren	—	✓			Motorblokverwarmer van 240 volt	—	✓		
Groot elektronisch display	—	✓			Werklampen, 4 × op cabine gemonteerd (2 voor, 2 achter) 2 × op giek gemonteerd	✓	—		
Zonwering	✓	—			Voorbereid voor Product Link, versie 641	—	✓		
Mechanisch geveerde stoel met veiligheidsgordel	✓	—			Zeven (7)-polige aanhangeraansluiting	—	✓		
Luchtgeveerde stoel met veiligheidsgordel	—	✓			Achteruitrijalarm	✓	—		
Verwarmde luchtgeveerde stoel met veiligheidsgordel	—	✓			Zwaailamp	—	✓		
Dakruitwisser	✓	—			<b>Overige uitrusting</b>				
Afscherming	—	✓			Giekborstels	✓	—		
Dakafscherming	—	✓			Rijregeling met giekzweefstand	—	✓		
Verwarming/ontwaseming	✓	—			Enkele extra aansluiting naar giekkop	✓	—		
Airconditioning	—	✓			2 <sup>e</sup> extra aansluiting naar giekkop	—	✓		
Motortoerentalinstelling	✓	—			Extra aansluiting naar achterzijde	—	✓		
Multifunctionele joystick met VNA	✓	—			Spiegel van hefinrichting achter, vlak	—	✓		
VNA-hendel op stuurkolom	—	✓			Spiegel van hefinrichting achter, bol	—	✓		
Voor- en achterrauitwissers	✓	—			Gereedschapskist	—	✓		
Mechanische parkeerrem	✓	—			Veiligheidsbeugel voor giek	—	✓		
SAHR-parkeerrem (TH306D)	✓	—							
SAHR-parkeerrem (TH357D, TH408D, TH3510D)	—	✓							

(vervolg op volgende pagina)

# Standaard- en optionele uitrusting van TH306D, TH357D, TH408D, TH3510D

## Standaard- en optionele uitrusting (vervolg)

Standaard- en optionele uitrusting kunnen verschillen. Raadpleeg uw Cat dealer voor bijzonderheden.

	Standaard		Optioneel	
<b>Banden (alleen TH306D)</b>				
Mitas MPT01 405/70 T20	✓	—		
Michelin 400/70 R20 XMCL	—	✓		
<b>Banden (alleen TH357D, TH408D, TH3510D)</b>				
Mitas 15.5/80-24 16-laags	✓	—		
Michelin 460/70 R24 XMCL	—	✓		
Michelin 500/70 R24 XMCL	—	✓		
Michelin 400/80 24 Power CL	—	✓		
Michelin 440/80 24 Power CL	—	✓		
Michelin 460/70 R24 Bibload	—	✓		
Michelin 15.5 R25 XHA	—	✓		
Firestone Duraforce	—	✓		
Massieve banden 13 × 24	—	✓		
<b>Trekinrichtingen</b>				
Sleep-trekinrichting	—	✓		
Hydraulische pick-uphaak	—	✓		
EEG-handmatige hefinrichting	—	✓		
EEG-automatische hefinrichting	—	✓		
EEG-automatische hefinrichting met Piton	—	✓		
Aanhangerremventiel	—	✓		
<b>Snelkoppelingen</b>				
Handmatige Cat "IT"-interface (IT: Integrated Toolcarrier)	✓	—		
Hydraulische Cat "IT"-interface	—	✓		
• Koppelingen voor andere merken zijn beschikbaar; neem voor informatie contact op met uw Cat dealer.				
<b>Uitrustingsstukken</b>				
Zwevend vorkenbord	—	✓		
Vast vorkenbord van ISO-klasse 3	—	✓		
Sideshift-vorkenbord	—	✓		
Bak voor standaardgebruik, 1 m <sup>3</sup>	—	✓		
Bak voor materiaaloverslag, 1,5 m <sup>3</sup>	—	✓		
Multifunctionele bak van 1,0 m <sup>3</sup>	—	✓		
Graanbak van 2,0 m <sup>3</sup>	—	✓		
Graanbak van 2,5 m <sup>3</sup> (alleen TH357D, TH408D, TH3510D)	—	✓		
Graanbak van 3,0 m <sup>3</sup> (alleen TH357D, TH408D, TH3510D)	—	✓		
Balenvork van 1225 mm	—	✓		
Grijperbak	—	✓		
Mestvork en -grijper	—	✓		
Uitrustingsstuk voor balen	—	✓		
Collector voor bezem	—	✓		



Voor meer complete informatie over Cat producten, dealeardiensten en industrieoplossingen kunt u ons op internet bezoeken op [www.cat.com](http://www.cat.com)

© 2017 Caterpillar

Alle rechten voorbehouden

Materialen en specificaties kunnen zonder kennisgeving worden gewijzigd. De op de foto's afgebeelde machines kunnen voorzien zijn van extra opties. Neem contact op met uw Cat dealer voor beschikbare opties.

CAT, CATERPILLAR, SAFETY.CAT.COM, hun respectievelijke logo's, "Caterpillar Yellow" en de "Power Edge" trade dress alsmede de bedrijfs- en productidentiteit die hier gebruikt worden, zijn handelsmerken van Caterpillar en mogen niet zonder toestemming gebruikt worden.

VisionLink is een handelsmerk van Trimble Navigation Limited, geregistreerd in de Verenigde Staten en in andere landen.

ADHQ7954-01 (08-2017)  
(Vertaling: 10-2017)  
Vervangt ADHQ7954  
(EU)

