



Cat[®] TH3510D

ŁADOWARKA ROLNICZA

Cechy:

- **Dostępne silniki** – wybierz odpowiedni silnik – trzy oszczędne silniki Cat[®] o mocy znamionowej 112,8, 125,9 i 144,1 KM spełniające wymagania szerokiej gamy zastosowań.
- **Opcje skrzyni biegów** – ładowarka rolnicza Cat TH3510D wyposażona jest w 6-biegową skrzynię biegów Powershift z opcjonalną "blokadą przekładni hydrokinetycznej", która zapewnia wyjątkową wydajność podczas holowania przyczepy na drodze.
- **Rama, wysięgnik i zawieszenie osprzętu** – zaprojektowane z myślą o trwałości. Łatwy dostęp do punktów smarowania gwarantuje długą i bezawaryjną eksploatację maszyny. Układ zawieszenia osprzętu typu "Z" z możliwością obrotu złącza o 150 stopni zapewnia dużą siłę odspajania i krótkie czasy trwania cyklu.
- **Układ hydrauliczny o dużej mocy** – współpraca pompy tłokowej o zmiennym wydatku z wysokosprawnym zaworem podziału wydatku pozwala z łatwością sprostać wymaganiom uniwersalnego zastosowania. Układ wykrywający obciążenie to gwarancja wyjątkowej oszczędności paliwa, ponieważ pompa pracuje tylko wtedy, gdy jest to konieczne.
- **Kabina** – dobrze dopracowany układ stanowiska operatora z joystickiem wielofunkcyjnym zapewnia operatorowi komfortowe warunki pracy. Wyjątkowa funkcja "preferencji operatora" umożliwia dostosowanie maszyny do indywidualnych potrzeb. Wyposażenie opcjonalne obejmuje podgrzewany fotel z zawieszeniem pneumatycznym, duży wyświetlacz z wstępnie załadowanymi wykresami obciążenia, kamerę cofania, czujniki cofania i klimatyzację.

Dane techniczne

Silnik

Standard	Opcja 1	Opcja 2	
Model*	Cat C3.4B	Cat C4.4 ACERT™	Cat C4.4 ACERT
Moc maksymalna	83 kW (111 hp/bhp)	93 kW (124 hp/bhp)	106 kW (142 hp/bhp)
Maks. moment obrotowy	460 N·m	530 N·m	560 N·m
Średnica cylindra	99 mm	105 mm	105 mm
Skok tłoka	110 mm	127 mm	127 mm
Pojemność skokowa	3,4 l	4,4 l	4,4 l

*Spełnia wymogi norm emisji spalin EPA Tier 4 Final (USA)/Stage IV (UE)/Tier 4 Final (normy japońskie 2014)/Tier 4 Final (Korea).

Masy

Masa eksploatacyjna z uchwytem i widłami* 9149 kg

*Dotyczy konfiguracji z silnikiem o mocy 106 kW (142,1 hp/bhp) ze standardowymi oponami 16-warstwowymi 15.5/80-24.

Specyfikacje robocze

Udźwig znamionowy	3500 kg
Maksymalna wysokość podnoszenia	9800 mm
Udźwig na maksymalnej wysokości	800 kg
Maksymalny zasięg do przodu	6600 mm
Udźwig przy maksymalnym zasięgu do przodu	500 kg
Zewnętrzny promień skrętu nad oponami	3847 mm
Zewnętrzny promień skrętu nad widłami	4875 mm

Objętości płynów eksploatacyjnych

Zbiornik paliwa	148 l
Pojemność płynu DEF	19 l
Zbiornik oleju hydraulicznego	120 l

Hamulce

Hamulce zasadnicze	ze wspomaganiem na przedniej osi
Hamulec postojowy	SAHR na przedniej osi

Przekładnia

Typ	6-biegowa skrzynia biegów Powershift Cat PG124 z opcjonalną blokadą przekładni hydrokinetycznej dla 4., 5. i 6. biegu
Biegi do przodu	
1	5,7 km/h
2	8,6 km/h
3	11,2 km/h
4	16,6 km/h
5	25,3 km/h
6	36,5 km/h
Biegi do tyłu	
1	5,7 km/h
2	11,2 km/h
3	25,3 km/h

Układ elektryczny

Akumulator	1 × 12 V 1000 CCA
Moc alternatora	12 V, 150 A



Ładowarka rolnicza TH3510D

Układ hydrauliczny

Typ układu	układ wykrywający obciążenie, z zamkniętym przepływem w położeniu neutralnym
Typ pompy	osiowa-tłoczkowa o zmiennym wydatku
Maksymalna wydajność pompy	150 l/min
Ciśnienie robocze systemu	260 bar
Ciśnienie w dodatkowym obwodzie hydraulicznym: 245 bar	
Przepływ w dodatkowym obwodzie hydraulicznym	
Linia na ramieniu – praca przerywana	100 l/min
Linia na ramieniu – praca ciągła	60 l/min
Tył maszyny	100 l/min

Osiągi wysięgnika

Podnoszenie wysięgnika	8 sek.
Opuszczanie wysięgnika	6,5 sek.
Wysuwanie części teleskopowej	11 sek.
Składanie części teleskopowej	10,5 sek.
Pochylenie do przodu (zrzut)	3 sek.
Pochylenie do tyłu (powrót)	3,5 sek.
Ruchy połączone	
Do góry i na zewnątrz	24 sek.
Do góry i do środka	12,8 sek.

Osie

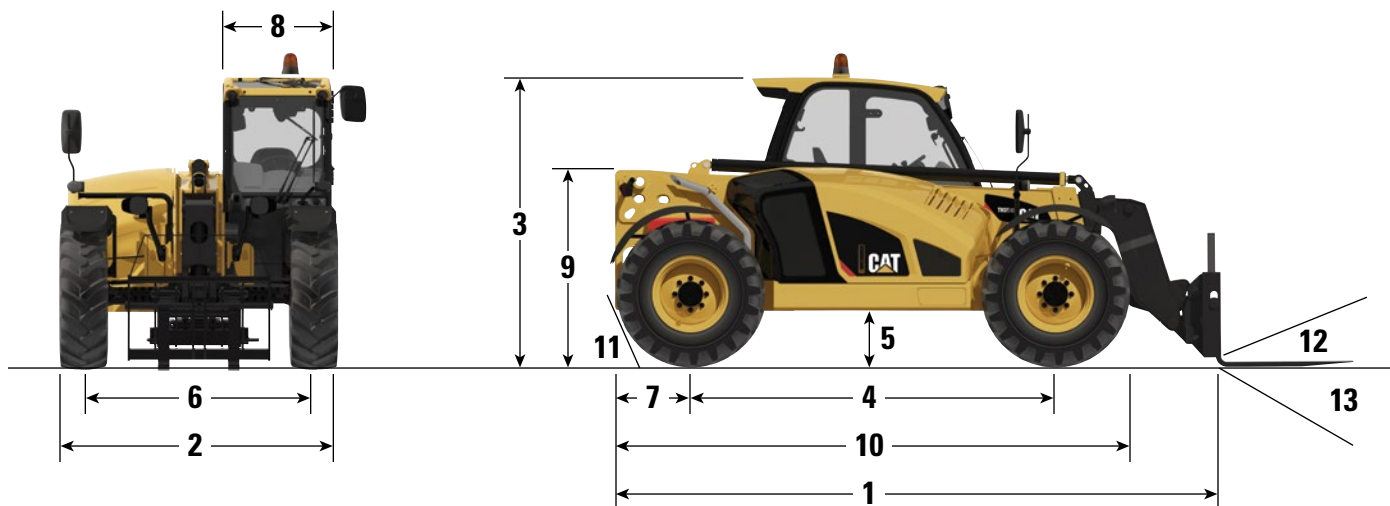
Oś przednia	Planetarna przekładnia redukcyjna z mechanizmem różnicowym o ograniczonym poślizgu, z dużym odchyleniem
Oś tylna	otwarty mechanizm różnicowy z planetarną przekładnią redukcyjną.

Opony

Standard	Mitas 15.5/80-24, 16 warstw
Opcje	Michelin 15.5 R25 XHA Michelin 460/70 R24 XMCL Michelin 500/70 R24 XMCL Michelin 440/80 24 Power CL Michelin 400/80 24 Power CL Michelin 460/70 R24 Bibload Firestone Duraforce 13 × 24 opony lite

Wydajność

Siła uciągu	
Silnik 83 kW/111,3 hp	92 kN
Silnik 92,6 kW/124,1 hp	88 kN
Silnik 106 kW/142,1 hp	97 kN
Siła odpajania wysięgnika	62 kN
Siła odpajania łyżki	41 kN
Obrót szybkozłącza	152°
Poziomy hałas	
Wewnątrz kabiny	74 dB(A)
Na zewnątrz	106 dB(A)
Masa holowania	
Hamulce hydrauliczne	1200 kg

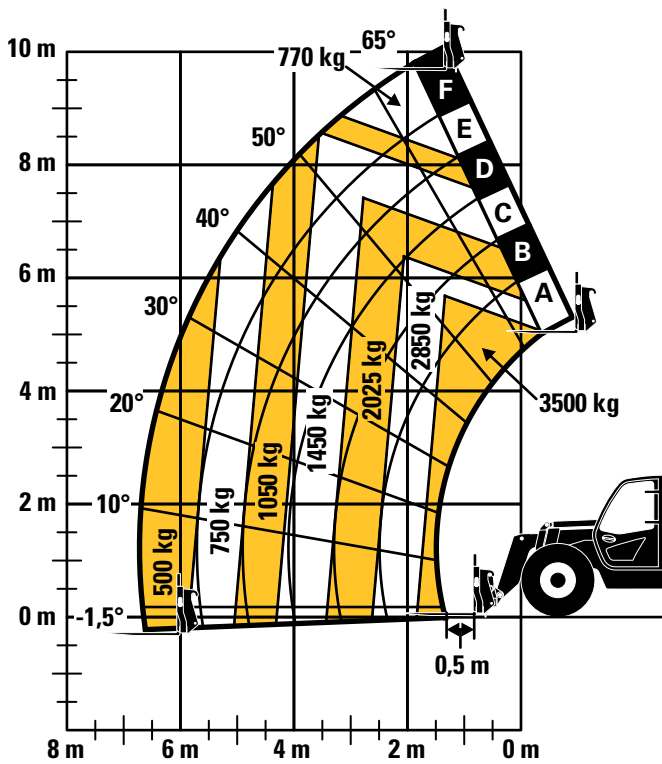


Wymiary (wszystkie wymiary są orientacyjne)

1 Długość do czoła uchwyty	5272 mm	8 Szerokość kabiny	940 mm
2 Szerokość całkowita (opony standardowe)	2382 mm	9 Wysokość tyłu	5272 mm
3 Wysokość całkowita (opony standardowe)*	2475 mm	10 Długość maszyny	5260 mm
4 Rozstaw osi	3165 mm	11 Kąt zejścia	66°
5 Prześwit	430 mm	12 Maksymalny kąt zgarniania widel	24°
6 Gąsienice	1988 mm	13 Maksymalny kąt zrzutu widel	128°
7 Zwis	1000 mm		

*Dodatkowe 200 mm dla światła ostrzegawczego.
Dodatkowe 40 mm dla górnej osłony.

Wykres obciążeń i wymiary



WAŻNE

Udźwig znamionowy dotyczy maszyny wyposażonej w karetkę i widły paletowe. Maszyna musi stać na równym podłożu i być wyposażona w nieuszkodzone, prawidłowo napompowane opony. Specyfikacje maszyny i stabilność są obliczone na podstawie udźwigu znamionowego dla danego kąta ustawienia wysięgnika oraz jego długości. (Jeśli parametry techniczne nie są wystarczające, przewidywane zastosowanie należy omówić z dealerem).

NIE przekraczać znamionowego udźwigu, ponieważ może to spowodować niestabilność maszyny i niebezpieczeństwo.

NIE przechylać maszyny do przodu w celu określenia dopuszczalnego obciążenia.

Stosować wyłącznie osprzęt roboczy zatwierdzony do pracy z odpowiednim modelem maszyny/o udźwigu zgodnym z wykresami udźwigu wyświetlanymi w kabinie operatora. Wszyscy operatorzy maszyn pracujących w trudnym terenie muszą ukończyć kurs OSHA zgodnie z wymaganiami OSHA 29 CFR 1910,178 (1).

Ze względu na nieustanne udoskonalanie, dane techniczne maszyn i/lub wyposażenia mogą ulec zmianie bez powiadomienia. Niniejsza maszyna spełnia lub przewyższa wymagania normy ANSI/ITSDF B56.6-2005 w oryginalnej wersji, używana zgodnie z przeznaczeniem.

Ładowarka rolnicza TH3510D

Wyposażenie opcjonalne i standardowe (Wyposażenie opcjonalne i standardowe może się różnić. Szczegółowe informacje można uzyskać u dealera Cat.)

	Standard	Opcja		Standard	Opcja
Kabina z konstrukcją ROPS i FOPS			Opony		
Wskaźnik przechyłu wzdłużnego	✓	—	Mitas 15.5/80-24, 16 warstw	✓	—
LMIS (kontrolka pracy wzdłużnej)	—	✓	Michelin 460/70 R24 XMCL	—	✓
Kamera cofania	—	✓	Michelin 500/70 R24 XMCL	—	✓
Czujniki cofania	—	✓	Michelin 400/80 24 Power CL	—	✓
Duży elektroniczny wyświetlacz	—	✓	Michelin 440/80 24 Power CL	—	✓
Osłona przeciwsłoneczna	—	✓	Michelin 460/70 R24 Bibload	—	✓
Fotel z mechanicznym zawieszeniem i pasem bezpieczeństwa.	✓	—	Michelin 15.5 R25 XHA	—	✓
Fotel z pneumatycznym zawieszeniem i pasem bezpieczeństwa.	—	✓	Firestone Duraforce	—	✓
Podgrzewany fotel z zawieszeniem pneumatycznym	—	✓	Opony lite 13 × 24	—	✓
Wycieraczka szyby dachowej	—	✓	Zaczepty holownicze		
Osłona przedniej szyby	—	✓	Zaczepty holownicze	—	✓
Osłona dachu	—	✓	Hydraulicznie regulowany zaczepty holownicze	—	✓
Ogrzewanie/usuwanie zaporowania	✓	—	Ręczny zaczepty EEC	—	✓
Klimatyzacja	—	✓	Automatyczny zaczepty EEC	—	✓
Ustawianie prędkości obrotowej silnika	—	✓	Automatyczny zaczepty EEC typu Piton	—	✓
Joystick wielofunkcyjny z obsługą FNR	✓	—	Zawór hamulcowy przyczepy	—	✓
Dźwignia FNR na kolumnie	—	✓	Szybkozłącza		
Wycieraczki przedniej i tylnej szyby	✓	—	Szybkozłącza mechaniczne Cat „IT”	✓	—
Mechaniczny hamulec postojowy	✓	—	Szybkozłącza hydrauliczne Cat „IT”	—	✓
Hamulec postojowy SAHR	—	✓	• Dostępne są inne złącza. Szczegóły u dealera firmy Cat.		
Układ elektryczny			Osprzęt roboczy		
Akumulator 1 × 12 V 1000 CCA	✓	—	Pływająca karetki widel	—	✓
Akumulator 2 × 12 V 815 CCA	—	✓	Karetki widel zgodna z ISO Class 3, stała	—	✓
Podgrzewacz bloku silnika 240 V	—	✓	Karetki z hydraulicznym przesuwem bocznym	—	✓
Podgrzewacz bloku silnika 110 V	—	✓	Łyżka ogólnego przeznaczenia 1 m ³	—	✓
Światła robocze, 4 × montowane na kabinie (2 z przodu, 2 z tyłu) 2 × na wysięgniku	—	✓	Łyżka do przeładunku 1,5 m ³	—	✓
System Product Link, wersja 641	—	✓	Łyżka wielofunkcyjna 1,0 m ³	—	✓
Złącza elektryczne przyczepy 7P	—	✓	Łyżka do zboża o objętości 2,0 m ³	—	✓
Alarm cofania	✓	—	Łyżka do zboża o objętości 2,5 m ³	—	✓
Obrotowe światło ostrzegawcze	—	✓	Łyżka do zboża o objętości 3,0 m ³	—	✓
Pozostałe elementy wyposażenia			Łyżka z chwytakiem	—	✓
Szczotki wysięgnika	✓	—	Widły do nawozu i chwytak	—	✓
Układ kontroli jazdy z funkcją swobodnego ruchu wysięgnika	✓	—	Chwytak do bel	—	✓
Linia hydrauliczna na ramieniu do zasilania osprzętu roboczego	✓	—	Pałak zbierający	—	✓
2. linia hydrauliczna na ramieniu do zasilania osprzętu roboczego	—	✓			
Linia hydrauliczna z tyłu maszyny do zasilania osprzętu roboczego/przyczepy	—	✓			
Lusterko tylnego zaczepu, płaskie	—	✓			
Lusterko tylnego zaczepu, panoramiczne	—	✓			
Skrzynka narzędziowa	—	✓			
Podpora bezpieczeństwa wysięgnika	✓	—			

Więcej informacji o produktach Cat, usługach oferowanych przez dealerów oraz rozwiązaniach branżowych można znaleźć w Internecie pod adresem www.cat.com

© 2016 Caterpillar
Wszelkie prawa zastrzeżone

Materiały i dane techniczne mogą ulec zmianie bez powiadomienia. Maszyny przedstawione na zdjęciach mogą mieć zamontowane wyposażenie dodatkowe. Aby uzyskać informacje o dostępnym wyposażeniu dodatkowym, skontaktuj się z dealerm Cat.

CAT, CATERPILLAR, SAFETY.CAT.COM, odpowiadające im znaki towarowe, żółty kolor "Caterpillar Yellow" oraz element graficzny "Power Edge", a także wizerunek firmy i produktów użytych w niniejszej publikacji są zarejestrowanymi znakami firmowymi firmy Caterpillar i nie wolno ich wykorzystywać bez pozwolenia.

AXHQ7870 (07-2016)
(Przetłumaczone: 08-2016)
(Americas North, Europe)

