



## RETROEXCAVADORA CARGADORA

# 426F2 Cat®

### CARACTERÍSTICAS:

- **Product Link™:** saque el máximo provecho de la retroexcavadora cargadora Cat®. Product Link proporciona un rápido acceso a la información fundamental, como la ubicación, las horas trabajadas, los códigos de error y el consumo de combustible de la máquina para ayudarlo a maximizar su rendimiento.
- **Cabina y controles:** la introducción de la nueva cabina en la retroexcavadora cargadora Cat proporciona un entorno del operador cómodo y fácil de usar. Con la capacidad de personalizar la experiencia, la completamente nueva cabina permite que el operador se desempeñe con mayor comodidad y disfrute las últimas tecnologías disponibles para la generación actual de retroexcavadoras cargadoras.
- **Potente sistema hidráulico:** las máquinas de la serie F2 realmente impactan. El alto flujo de la bomba de un sistema hidráulico superior permite que el operador tenga un excelente rendimiento hidráulico a su disposición.
- **Tren de fuerza:** la 426F2 está equipada con nuestro probado Motor 3054C Cat y está ajustado de forma precisa a la transmisión manual de cuatro velocidades Cat. Esta precisión de ajuste permite que la 426F2 alcance una velocidad desplazamiento por carretera de 40 km/h.

## Especificaciones

### Motor

Modelo	Mecánico con Turbocompresor 3054C Cat
Potencia nominal (neta) a 2.200 rpm	
Potencia bruta, ISO 14396	68,5 kW/93 hp
Clasificación de potencia neta a 2.200 rpm	
ISO 9249	66,0 kW/88 hp
Reserva de par (neta) a 1.200 rpm	38 %
Par máximo a 1.400 rpm	394 N·m
Calibre	105 mm
Carrera	127 mm
Cilindrada	4,4 L

- La potencia neta anunciada es la potencia disponible al volante cuando el motor está equipado con ventilador, filtro de aire, silenciador y alternador.
- No se requiere reducción de potencia hasta una altitud de 2.286 m. La reducción automática de potencia protege los sistemas hidráulicos y de la transmisión.
- Emisiones equivalentes a Stage II de la UE.

### Sistema hidráulico

Tipo	Centro cerrado
Tipo de bomba	Flujo variable, pistón axial
Capacidad máxima de la bomba	132 L/min
Presión del sistema	
Retroexcavadora	250 bar
Cargadora	250 bar

### Nivel de ruido

Dentro de la cabina	80 dB(A)
Fuera de la cabina	104 dB(A)

### Transmisión

Velocidades de desplazamiento de una retroexcavadora cargadora con tracción en dos ruedas a máxima aceleración cuando está equipada con neumáticos traseros 16.9×28.

	Servomecánica
Avance	
1ª	5,5 km/h
2ª	9,0 km/h
3ª	20,7 km/h
4ª	40,0 km/h
Retroceso	
1ª	5,5 km/h
2ª	9,0 km/h
3ª	20,7 km/h
4ª	40,0 km/h

### Capacidades de llenado de servicio

Sistema de enfriamiento	22,0 L
Tanque de combustible	160 L
Aceite del motor con filtro	8,8 L
<b>Transmisión (servomecánica)</b>	
AWD	15 L
<b>Eje trasero</b>	14,5 L
Engranajes planetarios	1,5 L
<b>Eje delantero (AWD)</b>	11 L
Engranajes planetarios	0,7 L
Sistema hidráulico	106 L
Tanque hidráulico	40 L

# Retroexcavadora Cargadora 426F2

## Pesos\*

Peso en orden de trabajo (estimado)	7.990 kg
Peso en orden de trabajo (máximo) (capacidad ROPS)	8.760 kg
Contrapesos	
Base	115 kg
Medio	240 kg
Recomendaciones mínimas para el contrapeso: brazo estándar	
Cucharón cargador: GP	115 kg
Cucharón cargador: MP	0 kg

\* Configuración de la máquina: motor estándar, retroexcavadora con brazo estándar, cabina estándar con aire acondicionado, transmisión de cambios estándar AWD (All Wheel Drive, Tracción en todas las ruedas), cucharón cargador MP de 0,96 m<sup>3</sup>, cucharón de excavación de servicio estándar de 610 mm, neumáticos 12.5/80-18 y 16.9-28, sin contrapeso, operador de 80 kg y tanque de combustible lleno.

## Ejes

Tracción en todas las ruedas (AWD)

### Características

- Eje trasero para trabajo pesado con frenos interiores autoajustables, traba diferencial y mandos finales.
- La AWD se conecta mediante el interruptor del panel de la consola delantera o mediante el pedal de freno durante la operación de frenado con todas las ruedas. La AWD puede conectarse en movimiento, con cargas, en cualquier marcha, hacia adelante o en reversa. La AWD tiene mandos finales exteriores para facilitar el mantenimiento.
- El eje delantero de la AWD está montado en péndulo, con lubricación y sellado permanentes; no requiere mantenimiento diario. También cuenta con un cilindro de la dirección de doble acción con un ángulo de dirección de 52° para una mayor maniobrabilidad.

## Clasificaciones de los ejes

Eje delantero, AWD	
Estático	22.943 kg
Dinámico	9.177 kg
Eje trasero	
Estático	19.120 kg
Dinámico	7.648 kg

## Dirección

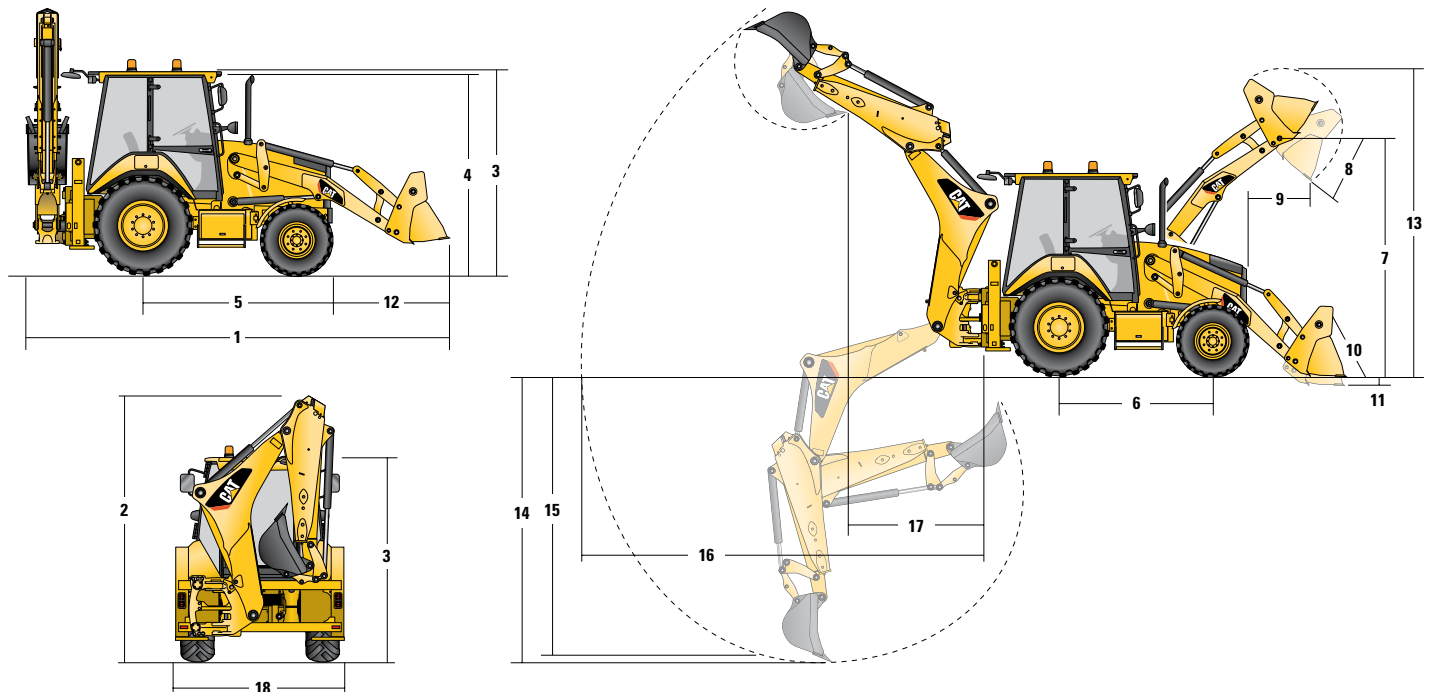
Tipo	Rueda delantera
Servodirección	Hidrostática
Cilindro de AWD, uno (1) de doble acción	
Calibre	65 mm
Carrera	120 mm
Diámetro de la varilla	36 mm
<b>Radio de giro</b>	
AWD (rueda interior sin freno)	
Ruedas exteriores delanteras	8,18 m
Cucharón cargador exterior más ancho	10,97 m

## Frenos

Discos múltiples, hidráulicos, completamente cerrados y reforzados.

### Características

- Discos de Kevlar múltiples incorporados sumergidos en aceite y de activación hidráulica ubicados en el eje de entrada de mando final.
- Totalmente cerrado y sellado.
- Autoajutable.
- Pedales de freno dobles reforzados que se pueden trabar durante el desplazamiento por carretera.
- Los frenos de estacionamiento/secundarios son independientes del sistema de freno de servicio. El freno de estacionamiento se conecta mecánicamente por medio de una palanca de mano ubicada en la consola del lado derecho.
- Cumple con los requisitos de la norma ISO 3450:1996.



## Dimensiones de la máquina

	GP: 1,05 m <sup>3</sup>	MP: 0,96 m <sup>3</sup>
<b>1</b> Longitud total en posición para carretera	5.726 mm	5.682 mm
Longitud total de transporte	5.678 mm	5.675 mm
<b>2</b> Altura total de transporte: 4,3 m	3.757 mm	3.757 mm
Ancho total (sin cucharón cargador)	2.346 mm	2.346 mm
<b>3</b> Altura hasta la parte superior de la cabina o techo	2.869 mm	2.869 mm
<b>4</b> Altura hasta la parte superior del tubo de escape vertical	2.716 mm	2.716 mm
<b>5</b> Línea de centro del eje trasero hasta la parrilla delantera	2.708 mm	2.708 mm
<b>6</b> Distancia entre ejes, AWD	2.200 mm	2.200 mm

Las dimensiones y especificaciones de rendimiento que se muestran corresponden a máquinas equipadas con neumáticos delanteros 12.5/80-18 SGL, neumáticos traseros 16.9-28c, cabina estándar, brazo estándar con cucharón de servicio estándar de 610 mm, cucharón cargador GP de 1,05 m<sup>3</sup> y equipo estándar a menos que se especifique lo contrario.

## Dimensiones y rendimiento del cucharón cargador

	GP: 1,05 m <sup>3</sup>	MP: 0,96 m <sup>3</sup>
Capacidad	1,05 m <sup>3</sup>	0,96 m <sup>3</sup>
Ancho	2.262 mm	2.262 mm
Capacidad de levantamiento a altura máxima	3.610 kg	3.475 kg
Fuerza de desprendimiento de levantamiento	54,46 kN	54,0 kN
Fuerza de desprendimiento de inclinación	53,92 kN	60,48 kN
Carga límite de equilibrio en el punto de desprendimiento	7.012 kg	7.110 kg
<b>7</b> Altura máxima del pasador de articulación	3.447 mm	3.447 mm
<b>8</b> Ángulo de descarga a altura máxima	46°	46°
Altura de descarga a ángulo máximo	2.733 mm	2.764 mm
<b>9</b> Alcance de descarga a ángulo máximo	900 mm	825 mm
<b>10</b> Inclinación hacia atrás máxima del cucharón a nivel del suelo	38°	39°
<b>11</b> Profundidad de excavación	88 mm	147 mm
Ángulo máximo de nivelación	113°	116°
<b>12</b> Distancia de la parrilla a la cuchilla del cucharón, en posición de acarreo	1.482 mm	1.450 mm
<b>13</b> Altura de operación máxima	4.368 mm	4.368 mm
Peso del cucharón (sin dientes ni horquillas)	428 kg	611 kg

## Dimensiones y rendimiento de la retroexcavadora

	Brazo estándar: 4,3 m
<b>14</b> Profundidad de excavación, SAE máxima	4.119 mm
Profundidad de excavación, máximo del fabricante	4.709 mm
<b>15</b> Profundidad de excavación, fondo plano de 2.440 mm	3.743 mm
Profundidad de excavación, fondo plano de 600 mm	4.094 mm
Profundidad de excavación, fondo plano de 600 mm, del fabricante	4.670 mm
<b>16</b> Alcance desde el pivote de rotación a la línea a nivel del suelo	5.609 mm
Altura de operación máxima	5.719 mm
Altura de carga	4.031 mm
<b>17</b> Alcance de carga	1.477 mm
Arco de rotación	180°
Rotación del cucharón	205°
<b>18</b> Ancho total del estabilizador	2.242 mm
Fuerza de excavación del cucharón	57,22 kN
Fuerza de excavación del brazo	35,29 kN

# Retroexcavadora Cargadora 426F2

**Equipos estándar y optativo** (los equipos estándar y optativo pueden variar. Consulte con su distribuidor Cat para obtener más detalles.)

	Estándar	Optativo		Estándar	Optativo
<b>ROPS y FOPS de la cabina</b>					
Techo	✓	—			
Cabina estándar	—	✓			
<b>Neumáticos/dirección/frenos</b>					
Tracción en dos ruedas	✓	—			
Tracción en todas las ruedas	—	✓			
Traba del diferencial del 100 %	✓	—			
Frenos hidráulicos reforzados (pedales dobles)	✓	—			
Neumáticos de 16" (delanteros): 2WD	✓	—			
Neumáticos de 18" (delanteros): AWD	✓	—			
Neumáticos de 28" (traseros)	✓	—			
<b>Motor/transmisión</b>					
Batería de 750 CCA sin mantenimiento (estándar)	✓	—			
Unidad de radiador con bisagra para remover los escombros de forma simple	✓	—			
Motor 3054C Cat de 68,5 kW (93 hp)	✓	—			
Transmisión manual de 4 velocidades	✓	—			
<b>Componentes de</b>					
Controles de palanca mecánica	✓	—			
Servodirección hidrostática	✓	—			
<b>Otros accesorios</b>					
Contrapeso de 115 kg	—	✓			
Contrapeso de 240 kg	—	✓			
Caja de almacenamiento de herramientas	✓	—			
Puntos de amarre para el transporte	✓	—			
			<b>Protectores</b>		
			Protector del eje motriz	—	✓
			Refuerzo de seguridad del cargador	✓	—
			<b>Plumas, brazos y varillajes: retroexcavadora</b>		
			Brazo estándar (4,26 m)	✓	—
			Traba de la rotación para transporte	✓	—
			Traba de transporte de la pluma	✓	—
			<b>Sistema hidráulico</b>		
			Bomba hidráulica (132 L/min)	✓	—
			Bloqueo de desplazamiento lateral (electrohidráulico)	✓	—
			Enfriador de aceite hidráulico	✓	—
			<b>Sistema hidráulico: retroexcavadora</b>		
			Tuberías hidráulicas unidireccionales	—	✓
			Desconexiones hidráulicas rápidas (girar para conectar)	—	✓
			<b>Sistema hidráulico: cargador</b>		
			Desconexión de posición libre del cargador	✓	—
			Levantamiento paralelo	✓	—
			<b>Eléctrico</b>		
			Product Link, celular	✓	—
			Alarma de retroceso	✓	—
			Baliza, giratoria	—	✓

Para obtener información más completa sobre los productos Cat, los servicios del distribuidor y las soluciones de la industria, visítenos en [www.cat.com](http://www.cat.com)

© 2017 Caterpillar  
Todos los derechos reservados

Los materiales y las especificaciones están sujetos a cambios sin previo aviso. Las máquinas que aparecen en las fotografías pueden incluir equipo optativo. Consulte con su distribuidor Cat para conocer las opciones disponibles.

CAT, CATERPILLAR, SAFETY.CAT.COM, sus respectivos logotipos, el color "Caterpillar Yellow" y la imagen comercial de "Power Edge", así como la identidad corporativa y de producto utilizadas en la presente, son marcas registradas de Caterpillar y no pueden utilizarse sin autorización.

ASHQ8016-01 (07-2017)  
(Traducción: 09-2017)  
Reemplaza a ASHQ8016  
(Africa, APD, Middle East,  
South America)

