



323

液压挖掘机

技术规格

配置和功能可能因地区而有所不同。请咨询您的 Cat® 代理商以确定您的地区是否有提供此配置或功能。

目录

规格	2
发动机	2
回转机制	2
重量	2
履带	2
驱动	2
液压系统	2
燃油加注容量	2
标配	2
声学性能	2
操作重量和地面压力	3
主要部件重量	3
尺寸	4
工作范围	5
铲斗规格和兼容性	7
作业机具产品指南:	
中国	8
中国台湾	8
标配设备与选配设备	9
经销商安装包和作业附件	11
驾驶室选配	12

323 液压挖掘机规格

发动机

发动机型号	Cat® C7.1	
净功率 (ISO 9249)	117 kW	157 hp
发动机功率 (ISO 14396)	118 kW	158 hp
缸径	105 mm	4 in
冲程	135 mm	5 in
排量	7.01 L	428 in ³
可使用生物柴油	高达 B20 ¹	

- 323 符合中国非道路国三排放标准。
- 发动机功率降额高度超过 3000 m (9842.5 ft) 时，推荐使用于 4500 m (14764 ft) 高度以下。
- 净功率按照 ISO 9249 进行测试。标准于制造时有效。
- 广告宣传中所示净功率是发动机配备风扇、空气滤清器、消音器和交流发电机时测得的飞轮端功率。
- 额定转速为 1800 rpm。

¹ Cat 发动机与以下对温室气体排放影响较低的可再生燃料、替代燃料和生物燃料*兼容：

- ✓ 高达 B20 的生物柴油 (FAME)**
- ✓ 高达 100% 的 HVO 和 GTL 可再生燃料

*请参阅指南以便成功应用。有关详细信息，请咨询您的 Cat 代理商或“《Caterpillar Machine Fluids Recommendations (Caterpillar 机器油液推荐)》(SEBU6250)。

**要使用最高为 B100 的混合燃料，请咨询您的 Cat 代理商。

回转机制

回转速度	11.25 rpm	
最大回转扭矩	82 kN·m	60300 lb-ft

重量

工作重量	24300 kg	53600 lb
------	----------	----------

- HD 伸展动臂，HD R2.9 (9'6") 斗杆，HD 1.40 m³ (1.71 yd³) 铲斗，600 mm (24") HD 三齿履带板及 5.4 mt (11900 lb) 配重。

履带

标配履带板宽度	600 mm	24 in
履带板数量 (每侧)	49	
履带支重轮数量 (每侧)	8	
托链轮数量 (每侧)	2	

驱动

爬坡能力	35°/70%	
最高行驶速度	5.7 km/h	3.5 mph
最大牵引力	204 kN	45861 lbf

液压系统

主系统 – 最大流量 – 执行	429 L/min (215 × 2 台泵)	113 gal/min (57 × 2 台泵)
回转系统 – 最大流量	无回转泵	
最大压力 – 设备 – 正常	35000 kPa	5075 psi
最大压力 – 设备 – 重负荷举重模式/自动挖掘助推	38000 kPa	5510 psi
最大压力 – 行驶	34300 kPa	4974 psi
最大压力 – 回转	27500 kPa	3998 psi
动臂油缸 – 缸径	120 mm	5 in
动臂油缸 – 冲程	1260 mm	50 in
斗杆油缸 – 缸径	140 mm	6 in
斗杆油缸 – 冲程	1504 mm	59 in
铲斗油缸 – 缸径	120 mm	5 in
铲斗油缸 – 冲程	1104 mm	43 in

燃油加注容量

燃油箱容量	345 L	86.6 gal
冷却系统	25 L	6.6 gal
发动机机油	25 L	6.6 gal
回转驱动	12 L	3.2 gal
终传动 (每个)	5 L	1.3 gal
液压系统油容量 (含油箱)	234 L	61.8 gal
液压箱	115 L	30.4 gal

标配

制动器	ISO 10265:2008
驾驶室/ROPS (防翻滚)	ISO 12117-2:2008
FOGS (选配)	ISO 10262:1998 第二级

声学性能

ISO 6395:2008 (外部)	100 dB(A)
ISO 6396:2008 (驾驶室内)	70 dB(A)

- 在开放式操作台或驾驶室环境下 (如保养不佳或门/窗打开) 进行长时间作业，或处于嘈杂环境，应采取听力保护措施。

操作重量和地面压力

	600 mm (24") HD 三齿履带板			
	重量		地面压力	
5.4 mt (11900 lb) 配重 + 长底盘基本机器				
HD 伸展动臂 + HD R2.9 (9'6") 斗杆 + 1.40 m ³ (1.71 yd ³) HD 铲斗	24300 kg	53600 lb	50.5 kPa	7.3 psi

所有工作重量包括了 90% 的燃油和 75 kg (165 lb) 的操作员。

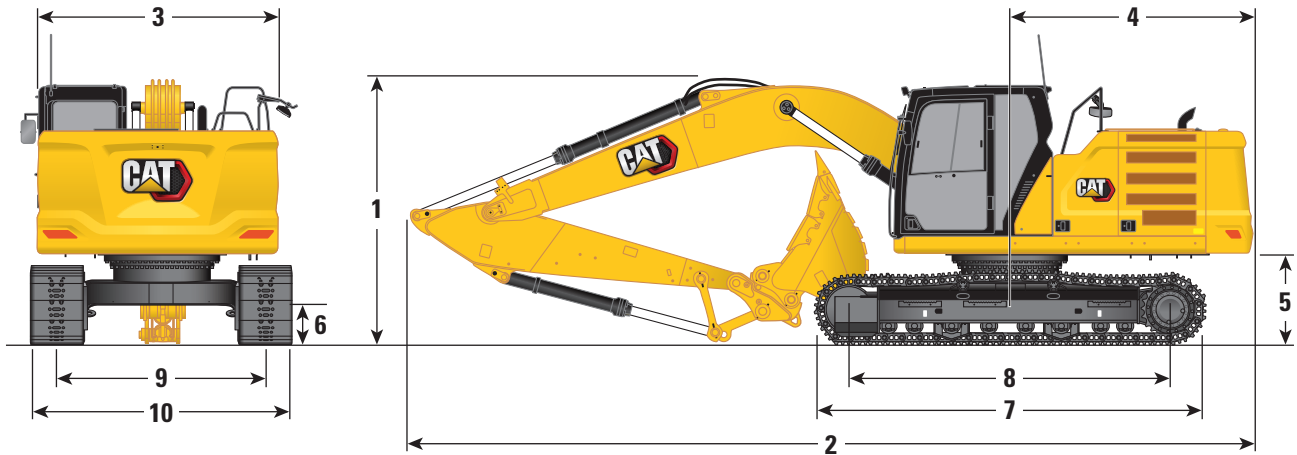
主要部件重量

	kg	lb
基础机器 (带 5.4 mt [11900 lb] 配重、HD 回转机架、带 SD 履带支重轮的 HD 底座和用于长底盘的标准承载支重轮, 不包括动臂油缸 – 不包括 90% 的燃料和 75 kg [165 lb] 的操作员)	16400	36100
履带板:		
600 mm (24") 宽、12.5 mm (0.49") 厚 HD 三齿履带板	3080	6800
600 mm (24") 宽、13 mm (0.51") 厚双齿履带板	3080	6800
动臂油缸	340	750
90% 燃油和 75 kg (165 lb) 操作员的重量	310	680
配重:		
5.4 mt (11900 lb) 配重	5400	11900
回转架:		
HD 回转架	2090	4600
底盘:		
带 SD 履带滚轮和标准承载滚轮的 HD 底座	4470	9900
动臂 (包括管线、销、斗杆油缸):		
HD 伸展动臂 (5.7 m/18'8")	2010	4400
超长伸展动臂 (8.85 m/29'0")	2170	4800
斗杆 (包括管线、销、铲斗油缸、铲斗连杆):		
HD 伸展斗杆 (R2.9B1/9'6")	1160	2600
HD 伸展斗杆 (R2.5B1/8'2")	1150	2500
超长伸展动臂 (6.28A/20'7")	1340	3000
铲斗 (无连杆):		
1.19 m ³ (1.56 yd ³) SD	1060	2400
1.38 m ³ (1.81 yd ³) HD	1010	2220
1.40 m ³ (1.71 yd ³) HD	960	2100
0.57 m ³ (0.75 yd ³) DC	390	900
0.53 m ³ (0.69 yd ³) GD	410	900

323 液压挖掘机规格

尺寸

所有尺寸均是大概值，可随铲斗选择而改变。



动臂选项

HD 伸展动臂
5.7 m (18'8")

超长伸展动臂
8.85 m (29'0")

斗杆选项

HD 伸展斗杆

超长伸展斗杆

R2.9B1 (9'6")

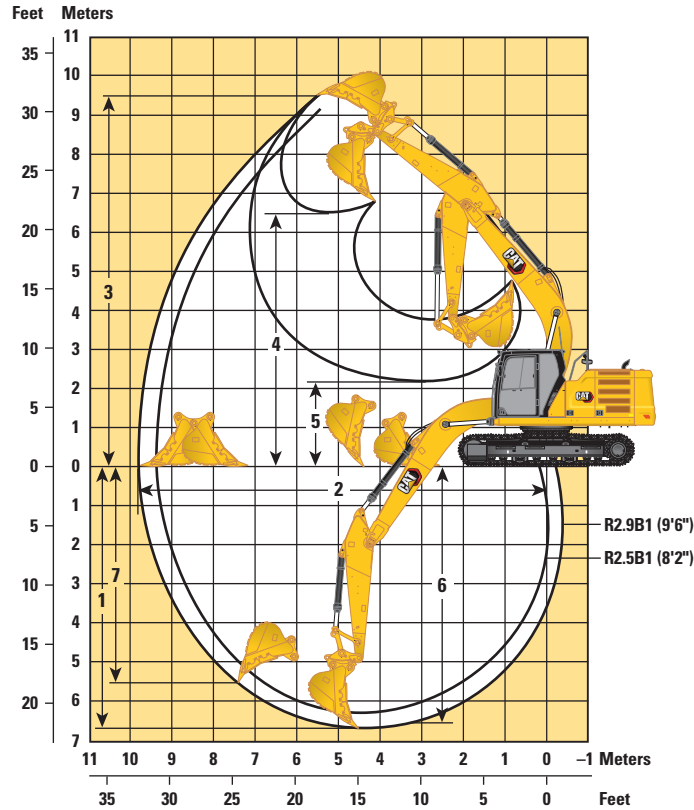
R2.5B1 (8'2")

6.28A (20'7")

1 机器高度:		R2.9B1 (9'6")		R2.5B1 (8'2")		6.28A (20'7")	
驾驶室高度顶部		2960 mm	9'9"	2960 mm	9'9"	2960 mm	9'9"
FOGS 高度顶部		3100 mm	10'2"	3100 mm	10'2"	3100 mm	10'2"
扶手高度		2950 mm	9'8"	2950 mm	9'8"	2950 mm	9'8"
已安装动臂/斗杆/铲斗		3160 mm	10'4"	3080 mm	10'1"	3190 mm	10'6"
已安装动臂/斗杆		2910 mm	9'7"	2910 mm	9'7"	3070 mm	10'1"
已安装动臂		2480 mm	8'2"	2480 mm	8'2"	2650 mm	8'8"
2 机器长度:		R2.9B1 (9'6")		R2.5B1 (8'2")		6.28A (20'7")	
已安装动臂/斗杆/铲斗		9530 mm	31'3"	9530 mm	31'3"	12750 mm	41'10"
已安装动臂/斗杆		9500 mm	31'2"	9500 mm	31'2"	12760 mm	41'10"
已安装动臂		8450 mm	27'9"	8450 mm	27'9"	8920 mm	29'3"
3 上部车架宽度, 无走道		2780 mm 9'1"		2780 mm 9'1"		2780 mm 9'1"	
4 机尾回转半径		2830 mm 9'3"		2830 mm 9'3"		2830 mm 9'3"	
5 配重离地高度		1050 mm 3'5"		1050 mm 3'5"		1050 mm 3'5"	
6 离地间隙		470 mm 1'7"		470 mm 1'7"		470 mm 1'7"	
7 履带长度		4450 mm 14'7"		4450 mm 14'7"		4450 mm 14'7"	
8 至支重轮中心长度		3650 mm 12'0"		3650 mm 12'0"		3650 mm 12'0"	
9 履带轨距		2380 mm 7'9"		2380 mm 7'9"		2380 mm 7'10"	
10 底盘宽度:		2980 mm 9'9"		2980 mm 9'9"		2980 mm 9'9"	
600 mm (24") 履带板		2980 mm	9'9"	2980 mm	9'9"	2980 mm	9'9"
铲斗类型		HD		HD		GD	
铲斗容量		1.40 m ³	1.71 yd ³	1.40 m ³	1.71 yd ³	0.53 m ³	0.69 yd ³
铲斗齿尖半径		1580 mm	5'2"	1580 mm	5'2"	1224 mm	4'0"

工作范围

所有尺寸均是大概值，可随铲斗选择而改变。



动臂选项

HD 伸展动臂
5.7 m (18'8")

斗杆选项

HD 伸展斗杆

R2.9B1 (9'6")

R2.5B1 (8'2")

	R2.9B1 (9'6")		R2.5B1 (8'2")	
1 最大挖掘深度	6730 mm	22'1"	6310 mm	20'8"
2 基线最大伸展长度	9870 mm	32'4"	9470 mm	31'1"
3 最大切削高度	9450 mm	31'0"	9250 mm	30'4"
4 最大装载高度	6480 mm	21'3"	6280 mm	20'7"
5 最小装载高度	2160 mm	7'1"	2580 mm	8'6"
6 2440 mm (8'0") 水平底部最大挖方深度	6560 mm	21'6"	6120 mm	20'1"
7 最大垂直壁挖掘深度	5620 mm	18'5"	5230 mm	17'2"
铲斗挖掘力 (ISO)*	140 kN	31505 lbf	140 kN	31505 lbf
斗杆挖掘力 (ISO)*	107 kN	23962 lbf	118 kN	26550 lbf
铲斗类型	HD		HD	
铲斗容量	1.40 m ³	1.71 yd ³	1.40 m ³	1.71 yd ³
铲斗齿尖半径	1580 mm	5'2"	1580 mm	5'2"

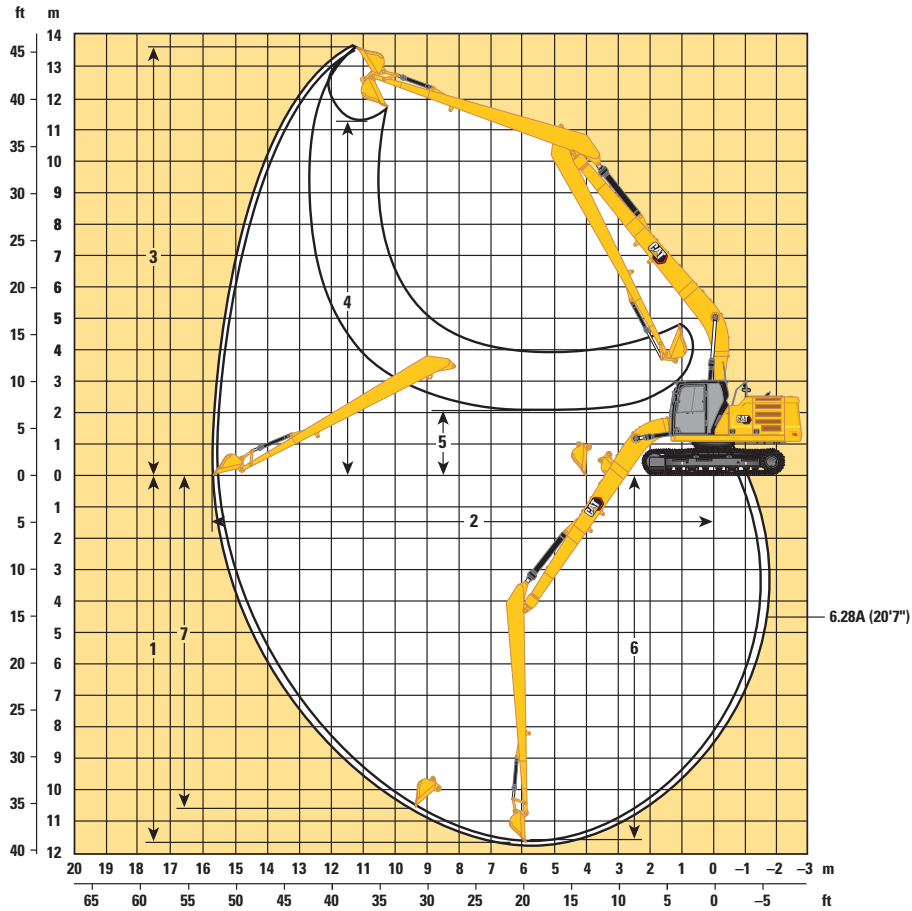
*不包括 8.5% 自动挖掘助推压力。

(续接下页)

323 液压挖掘机规格

工作范围 (续)

所有尺寸均是大概值，可随铲斗选择而改变。



动臂选项

超长伸展动臂
8.85 m (29'0")

斗杆选项

超长伸展斗杆
6.28A (20'7")

1 最大挖掘深度	11540 mm	37'10"	11690 mm	38'4"
2 基线最大伸展长度	15570 mm	51'1"	15730 mm	51'7"
3 最大切削高度	13540 mm	44'5"	13610 mm	44'8"
4 最大装载高度	11440 mm	37'6"	11290 mm	37'0"
5 最小装载高度	2240 mm	7'4"	2080 mm	6'10"
6 2440 mm (8'0") 水平底部最大挖方深度	11440 mm	37'6"	11590 mm	38'0"
7 最大垂直壁挖掘深度	11020 mm	36'2"	10560 mm	34'8"
铲斗挖掘力 (ISO)	62 kN	13940 lbf	60 kN	13490 lbf
斗杆挖掘力 (ISO)	49 kN	11020 lbf	49 kN	11020 lbf
铲斗类型	DC		GD	
铲斗容量	0.57 m ³	0.75 yd ³	0.53 m ³	0.69 yd ³
铲斗齿尖半径	1070 mm	3'6"	1230 mm	4'0"

铲斗规格和兼容性

	连杆	宽度		容量		重量		满斗 %	长型底盘	
		mm	in	m ³	yd ³	kg	lb		5.4 mt (11900 lb)	
									HD 伸展动臂	
									HD R2.5 (8'2")	HD R2.9 (9'6")
销接式 (无快速连接器)										
通用作业型	B	1150	46	0.90	1.18	725	1599	100	●	●
	B	1250	50	1.00	1.31	758	1672	100	●	●
一般作业型挖掘	B	1150	46	0.90	1.18	758	1671	100	●	●
	B	1250	50	1.00	1.31	792	1747	100	●	●
	B	1400	56	1.14	1.49	858	1891	100	●	X
重载作业型	B	1050	43	1.00	1.31	884	1948	100	●	●
	B	1200	49	1.19	1.56	955	2105	100	●	●
	B	1350	54	1.38	1.81	1018	2244	100	●	X
超重作业型	B	1100	43	1.00	1.31	965	2128	90	●	●
	B	1250	49	1.19	1.56	1063	2343	90	●	●
采用销接的最大负载 (有效载重 + 铲斗)								kg	3825	3555
								lb	8433	7837
	连杆	宽度		容量		重量		满斗 %	长型底盘	
		mm	in	m ³	yd ³	kg	lb		5.4 mt (11900 lb)	
									HD 伸展动臂	
									HD R2.5 (8'2")	HD R2.9 (9'6")
配置 Cat 销抓式连接器										
通用作业型	B	1150	46	0.90	1.18	725	1599	100	●	●
	B	1250	50	1.00	1.31	758	1672	100	●	●
一般作业型挖掘	B	1150	46	0.90	1.18	758	1671	100	●	●
	B	1250	50	1.00	1.31	792	1747	100	●	●
	B	1400	56	1.14	1.49	858	1891	100	●	●
重载作业型	B	1050	43	1.00	1.31	884	1948	100	●	●
	B	1200	49	1.19	1.56	955	2105	100	●	◎
	B	1350	54	1.38	1.81	1018	2244	100	◎	⊖
超重作业型	B	1100	43	1.00	1.31	965	2128	90	●	●
	B	1250	49	1.19	1.56	1063	2343	90	●	●
采用连接器的最大负载 (有效载重 + 铲斗)								kg	3526	3248
								lb	7773	7160

以上负载符合液压挖掘机装载容量标准 EN474-5:2006+A3:201, 在前连杆完全在基线伸展和铲斗卷曲时, 它们不超过液压提升能力的 87% 或倾卸负荷的 75%。

容量基于 ISO 7451:2007。

配备一般作业型铲齿的铲斗重量。

最大物料密度:

- 2100 kg/m³ (3500 lb/yd³)
- ◎ 1800 kg/m³ (3000 lb/yd³)
- ⊖ 1500 kg/m³ (2500 lb/yd³)
- X 不建议

Caterpillar 建议您使用适当的作业工具, 以获得本公司产品为客户提供的最大价值。使用不适当的作业工具 (包括铲斗), 且重量、尺寸、流量、压力等在 Caterpillar (卡特彼勒) 建议或规格范围以外, 这可能导致不理想的机器性能, 包括但不限于降低生产效率、稳定性、可靠性和零部件耐用性。不当使用作业工具可导致横扫、撬动、扭转和/或承载重荷, 并将缩短动臂和斗杆的使用寿命。

323 液压挖掘机规格

作业机具产品指南 – 中国

并非所有地区均提供所有作业机具。请咨询您本地的 Cat 代理商，以了解您当地可提供的具体配置。

匹配

销接式作业机具

配重		5.4 mt (11900 lb)	
动臂类型		伸展 HD	
斗杆长度		2.50 m HD (8'2")	2.92 m HD (9'7")
液压锤	H120 GC	✓	✓
	H120 GC 侧安装	✓	✓
	H120 GC S	✓	✓
	H120 S	✓	✓
	H130 GC	✓	✓
	H130 GC S	✓	✓
	H130 S	✓	✓
	压路机 (振动板)	CVP110	✓

CAT 销抓式连接器作业机具

配重		5.4 mt (11900 lb)	
动臂类型		伸展 HD	
斗杆长度		2.50 m HD (8'2")	2.92 m HD (9'7")
液压锤	H120 GC	✓	✓
	H120 GC 侧安装	✓	✓
	H120 GC S	✓	✓
	H120 S	✓	✓
	H130 GC	✓	✓
	H130 GC S	✓	✓
	H130 S	✓	✓
	压路机 (振动板)	CVP110	✓

作业机具产品指南 – 中国台湾

并非所有地区均提供所有作业机具。请咨询您本地的 Cat 代理商，以了解您当地可提供的具体配置。

匹配

销接式作业机具

配重		5.4 mt (11900 lb)	
动臂类型		伸展 HD	
斗杆长度		2.50 m HD (8'2")	2.92 m HD (9'7")
液压锤	H120 GC	✓	✓
	H120 GC S	✓	✓
	H130 GC	✓	✓
	H130 GC S	✓	✓

标配设备与选配设备

标配设备和选配设备可能发生变化。请咨询您的 Cat 代理商了解详情。

	标配	选配		标配	选配
动臂、斗杆和连杆			电气系统		
5.7 m (18'8") HD 伸展动臂	✓		1000 CCA 免维护蓄电池 (×2)	✓	
8.85 m (29'0") 超长伸展动臂		✓	1000 CCA 免维护蓄电池 (×4)		✓
2.9 m (9'6") HD 伸展斗杆	✓		中央电气断开开关	✓	
2.5 m (8'2") HD 伸展斗杆		✓	可编程延时 LED 工作灯	✓	
6.28 m (20'7") 超长伸展动臂		✓	LED 底盘灯, 左侧和右侧伸展动臂灯, 驾驶室灯	✓	
铲斗连杆, 无提升眼孔的 B1 类型 ⁽¹⁾	✓		优质环绕照明套件		✓
铲斗连杆, 配备提升眼孔的 B1 类型 ⁽²⁾	✓		发动机		
铲斗连杆, 无 SLR 提升眼孔的 A 类型 ⁽¹⁾		✓	三种可选动力模式	✓	
铲斗连杆, 配备 SLR 提升眼孔的 A 类型 ⁽²⁾		✓	发动机速度自动控制	✓	
CAT 技术			自动发动机怠速停车	✓	
Cat Product Link™	✓		发动机最高可无降额在海拔 3000 m (9842.5 ft) 处工作	✓	
作业工具识别	✓		52°C (125°F) 高温环境冷却能力	✓	
作业工具追踪*	✓		-18°C (0°F) 的冷启动能力	✓	
激光捕捉器		✓	-32°C (-25°F) 的冷启动能力		✓
Cat Grade 连接性:		✓	双滤芯空气滤清器, 带有集成预滤器	✓	
- 兼容天宝、拓普康和徠卡的无线电和基站	✓		电动燃油注油泵	✓	
- 兼容安装天宝、拓普康和徠卡的 3D 坡度控制系统	✓		可逆向电散热风扇	✓	
Cat Grade with 2D 坡度控制系统和偏移存储	✓		液压系统		
Cat Grade with Advanced 2D 坡度控制系统		✓	动臂和斗杆再生回路	✓	
Cat Grade with 3D 坡度控制系统		✓	重负荷举重配置		✓
Cat Assist:	✓		电子主控阀	✓	
- Grade Assist 坡度控制系统			自动挖掘助推**	✓	
- Boom Assist 动臂辅助系统			自动预热	✓	
- Bucket Assist 铲斗辅助系统			自动双速行驶	✓	
- Swing Assist 回转辅助系统			动臂和斗杆沉降阻尼阀	✓	
- Lift Assist 提升辅助系统**			滤芯式主液滤清器	✓	
Cat Payload:	✓		滑块操纵手柄	✓	
- 静态重量			串联式电子主泵	✓	
- 半自动标定			液压锤回流滤清器回路		✓
- 有效荷载/周期信息			组合流量/高压辅助回路		✓
- USB 报告功能			快速连接器回路, 适合 Cat 销抓式连接器		✓
2D E-Fence 电子围墙系统:	✓		(续接下页)		
- E-ceiling 电子天花板					
- E-floor 电子地板					
- E-swing 电子回转					
- E-wall 电子墙					
- E-cab avoidance 电子驾驶室回避					
自动液压锤停止	✓				
远程服务能力	✓				

⁽¹⁾仅限中国

⁽²⁾仅限中国台湾

*工作工具上需要 PL161 作业机具定位器, 机器上需要 Bluetooth® 蓝牙接收器。

**不适用于超长伸展。

323 标配设备与选配设备

标配设备与选配设备 (续)

标配设备和选配设备可能发生变化。请咨询您的 Cat 代理商了解详情。

	标配	选配		标配	选配
安全保障			底盘系统和结构		
后视镜和右侧镜子	✓		600 mm (24") HD 三齿履带板	✓	
360° 视野 (必须与 254 mm [10 in] 显示器和带盖的驾驶室灯一起使用)		✓	600 mm (24") 双齿履带板		✓
Cat Detect – People Detection 人员检测		✓	底盘架上的系固点 (符合 ISO 15818:2017)	✓	
所有控制装置的空档杆 (锁定)	✓		分段式履带导向护罩	✓	
服务平台上的防滑板和埋头螺栓	✓		全长履带导向护罩		✓
驾驶室中的地面可触及辅助发动机关闭开关	✓		底部护罩	✓	
右侧扶手和把手 (符合 ISO 2867:2011 标准)	✓		HD 底部护罩		✓
行驶警报器		✓	旋转护罩		✓
检查照明		✓	行驶马达护罩	✓	
维修与保养			HD 行驶马达护罩		✓
计划油样分析 (S·O·S SM) 取样口	✓		润滑脂润滑履带链	✓	
QuickEvac™ 预防性维护就绪		✓	5400 kg (11900 lb) 配重	✓	
发动机机油和燃油滤清器聚合位置	✓		HD 回转架	✓	
地面第二油尺用于检查发动机机油	✓		HD 回转轴承	✓	
散热器滤网		✓	带 SD 履带滚轮和标准承载滚轮的 HD 底座	✓	
			带长底盘 SD 履带滚轮和 SD 承载滚轮的 SD 底座		✓

经销商安装包和作业附件

作业机具可能有所不同。请咨询您的 Cat 代理商了解详情。

驾驶室

- 用于 70/30 的径向下雨刮器，带冲洗器
- 用于工具控制的 RH 电动踏板
- 雨挡和驾驶室灯罩
- 聚碳酸酯车顶舱盖套件
(仅限舒适驾驶室)
- 75 mm (3") 伸缩式座椅安全带

安全保障

- Bluetooth 蓝牙密钥卡

维修与保养

- 润滑脂枪支架

护罩

- 侧橡胶保险杠
- 坠物防护系统 (与驾驶室灯罩和雨挡不兼容)
- 前方全防护网 (与驾驶室灯罩和雨挡不兼容)
- 前方下半防护网

323 驾驶室选配

驾驶室选配

	舒适	豪华
防翻滚 (ROPS)、标准化静音设计	●	●
高分辨率 203 mm (8") LCD 触摸屏显示器	●	●
高分辨率 203 mm (8") LCD 触摸屏显示器 + 附加显示器 (仅适用于 Cat Grade with Advanced 2D 或 Cat Grade with 3D)	○	X
高分辨率 254 mm (10") LCD 触摸屏显示器 (仅用于 360° 视野)	X	○
高分辨率 254 mm (10") LCD 触摸屏显示器 + 附加显示器 (仅适用于 Cat Grade with Advanced 2D 或 Cat Grade with 3D)	○	X
自动两级空调	●	●
用于监视器控制的拨轮盘与快捷键	●	●
无钥匙一键按压启动发动机控制	●	●
可调高度的控制台, 无工具即可无限调节	●	●
机械调节悬浮座椅	●	X
带气动调节加热座椅	●	●
51 mm (2") 安全带	●	●
固定左侧控制台	●	X
上倾左侧控制台	X	●
Cat 操纵杆	○	○
Bluetooth 蓝牙集成收音机	●	X
Bluetooth 蓝牙集成收音机配备 USB 接口	X	●
12V 直流电源插孔	●	●
文档存储	●	●
杯架和水瓶架	●	●
后方顶部储物网和饭盒储物网	X	●
可开启两件式前窗	●	●
上部径向雨刷和清洗液喷头	●	●
下平行于清洗液喷头的平行刮水器	X	●
可开启钢质驾驶室舱口	●	X
可打开的聚碳酸酯天窗口	X	●
LED 顶灯	●	●
地面欢迎灯	●	●
卷帘式前太阳挡	●	●
卷帘式后太阳挡	○	○
后窗紧急出口	●	●
可清洗脚垫	●	●
可安装讯号灯	●	●

● 标配

○ 选配

X 恕不提供

如需了解关于 Cat（卡特）产品、代理商服务及行业解决方案的更多完整信息，请访问我们的网站：
www.cat.com

© 2021 Caterpillar
保留所有权利

材料和规格如有变更，恕不另行通知。图片中所示机型可能包含附加设备。请咨询您本地的 Cat 代理商以了解可提供的配置选项。

CAT（卡特）、CATERPILLAR（卡特彼勒）、LET'S DO THE WORK（让我们担此重任），及其相应徽标、“Caterpillar Corporate Yellow（卡特彼勒公司黄颜色）”、“Power Edge”与 Cat “Modern Hex”商业外观，以及本文档中使用的企业和产品标识均为 Caterpillar 公司的商标，未经许可，不得使用。

ACXQ2197-04 (10-2021)
替代 ACXQ2197-03
创建编号：07E
(中国/中国台湾)

