

# HERRAMIENTAS DE TRABAJO AGRÍCOLAS

HAGA MÁS TAREAS MIENTRAS MITIGA COSTOS CON SU EQUIPO CAT®.

Minicargadoras, Cargadores Todoterreno, Cargadores Compactos de Orugas, Retroexcavadoras, Cargadores de Ruedas Pequeños, Mini Excavadoras y Manipuladores Telescópicos Cat

Para obtener más información, visite [cat.com/es\\_MX/attachments.html](http://cat.com/es_MX/attachments.html) o póngase en contacto con su distribuidor Cat local.



**BUILT FOR IT.**

ASXQ2313-00 Agosto 2017

© 2017 Caterpillar. Todos los derechos reservados. CAT, CATERPILLAR, CONSTRUIDO PARA PRODUCIR, sus respectivos logotipos, el color "Caterpillar Yellow" y la imagen comercial de "Power Edge", así como la identidad corporativa y de producto utilizadas en la presente, son marcas registradas de Caterpillar y no pueden utilizarse sin autorización.

**BUILT FOR IT.**



**DESPLACE EL MATERIAL,  
ESPARZA EL ALIMENTO Y  
MANTENGA LAS OPERACIONES  
EN LA FECHA PREVISTA.**

Ofrecemos más de una docena de herramientas de trabajo agrícolas, todos hechos para mantener su operación en la tarea y en la fecha prevista. Las herramientas de trabajo Cat pueden renovar la vida de su flotilla existente. Y están diseñados para maximizar el rendimiento de la máquina Cat y que obtenga más uso a menor costo.

**TRABAJAR SIN  
PREOCUPACIONES.**

Respaldamos nuestras herramientas con una garantía de un año y continuo apoyo del distribuidor Cat. Es otra manera en que estamos ayudando a proteger en lo que usted confía.



# SINFINES



Punta estándar



Punta Industrial



Punta de árbol



Punta de cabeza de roca atornillada

## Perfora con mejor eficiencia.

Nuestros sinfines ofrecen diferentes opciones de velocidad y par para trabajar en una variedad de suelos. Hemos diseñado la velocidad para extraer el suelo de manera eficiente y el par para evitar el atasco en piso sólido. Seleccione entre una amplia gama de puntas de sinfín.

### Especificaciones

Modelos de implemento	Compatibilidad	Par del eje de accionamiento a Presión máxima		Método de accionamiento
		Nm	(lb ft)	
A14B	CTL, MTL, SSL	2304	(1700)	Accionamiento directo
A19B	CTL, MTL, SSL	4122	(3042)	Planetario solo
A26B	CTL, MTL, SSL	6830	(5040)	Planetario doble
A7B	MHEX	1105	(815)	Accionamiento directo
A14B	MHEX	2304	(1700)	Accionamiento directo
A19B	MHEX	4122	(3042)	Planetario solo
A26B	MHEX	6830	(5040)	Planetario doble
A 26B con pasador	BHL	6830	(5040)	Planetario doble

BHL: Retroexcavadora      MTL: Cargador todoterreno  
 CTL: Cargador compacto de orugas      SSL: Minicargadora  
 MHEX: Mini Excavadora

Algunos modelos en la familia de los equipos listados pueden ser incompatibles con el implemento. Consulte a su distribuidor Cat para obtener más información.

# SUJETADOR DE FARDO



## Agarra material en fardos con mayor precisión.

Utilice nuestros sujetadores para agarrar, transportar y colocar grandes fardos de materiales. Sus brazos tubulares eliminan el daño al envoltorio o al mismo fardo, mientras que el bastidor rígido de acero de alta resistencia prolonga la vida útil. Este accesorio también viene con puntas endurecidas y puntos de grasa de fácil acceso para una mayor productividad y un paso de perno para acceso más seguro a la cabina.

### Especificaciones

Modelos de implemento	Compatibilidad	Peso		Ancho máximo de apertura		Ancho interno con brazos cerrados	
		kg	(lb)	mm	(pulg)	mm	(pulg)
1803 mm (71 in)	CTL, MTL, SSL	261	575	1803	71	940	37
2133 mm (84 in)	CTL, MTL, SSL	263	580	2133	84	918	36

CTL: Cargador compacto de orugas      SSL: Minicargadora  
 MTL: Cargador todoterreno

Algunos modelos en la familia de los equipos listados pueden ser incompatibles con el implemento. Consulte a su distribuidor Cat para obtener más información.



# LANZAS DE FARDO



## Simplifique el movimiento de fardos.

Seleccione de nuestro diseño de lanza simple o doble, ideales para quitar o colocar fardos en una pila. Nuestros modelos de lanza simple incluyen estabilizadores y los modelos de lanza doble tienen respaldo alto para cargas grandes. Las lanzas se reemplazan fácilmente y los marcos ofrecen un paso de perno.

### Especificaciones

Modelos de implemento	Compatibilidad	Ancho total		Peso	
		mm	(in)	kg	(lb)
990 mm (39 in) Diente único	CTL, MTL, SSL	1285	(51)	70	(154)
1245 mm (49 in) Diente único	CTL, MTL, SSL	1285	(51)	72	(158)
990 mm (39 in) Diente doble	CTL, MTL, SSL	1407	(55)	118	(260)
1245 mm (49 in) Diente doble	CTL, MTL, SSL	1407	(55)	121	(266)

CTL: Cargador compacto de orugas  
 MTL: Cargador todoterreno  
 SSL: Minicargadora

Algunos modelos en la familia de los equipos listados pueden ser incompatibles con el implemento. Consulte a su distribuidor Cat para obtener más información.

# CORTADORES DE MALEZA



## Limpia el sobrecrecimiento de manera eficaz.

Reduce la vegetación, arbustos y árboles con un diámetro de 80 mm (3 pulgadas) o menos a un subproducto grueso. Seleccione de una amplia gama de longitudes y anchos.

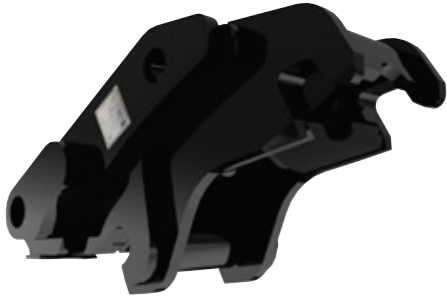
### Especificaciones

Modelos de implemento	Compatibilidad	Anchura de trabajo		Velocidad de punta		Peso de unidad	
		mm	(pulg)	m/min	(fpm)	kg	(lb)
BR160	CTL, MTL, SSL	1524	(60)	3987-5596	(13080-18360)	431	(950)
BR166	CTL, MTL, SSL	1676	(66)	3130-4395	(10270-14420)	476	(1050)
BR172	CTL, MTL, SSL	1829	(72)	3417-4795	(11210-15730)	499	(1100)
BR272	CTL, MTL, SSL	1829	(72)	4554-5992	(14940-19660)	508	(1120)
BR378	CTL, MTL, SSL	1981	(78)	4176-6032	(13700-19790)	535	(1180)

CTL: Cargador compacto de orugas  
 MTL: Cargador todoterreno  
 SSL: Minicargadora

Algunos modelos en la familia de los equipos listados pueden ser incompatibles con el implemento. Consulte a su distribuidor Cat para obtener más información.

# ACOPLADORES



## Pasar rápidamente de tarea a tarea.

Nuestros acopladores agarradores de punta Dual Lock™ permiten a los operadores cambiar los implementos en segundos, aumentar la eficiencia del trabajo y permitir al equipo realizar múltiples tareas. Ofrecemos dos opciones fáciles de usar: hidráulica (controlada desde la cabina) y mecánica. Y todos los modelos Cat incluyen sistemas de cierre primario y secundario para garantizar que permanezca lo que usted pone en su equipo.

### Especificaciones

Modelos de implemento	Compatibilidad	Peso	
		kg	(lb)
Dual Lock™	BHL, MHEX	14-89	(32-195)
Dual Lock™ Tilt	MHEX	112-198	(245-436)
Fusion™	SWL	252-392	(556-865)

BHL: Retroexcavadora  
MHEX: Mini Excavadora  
SWL: Cargador de ruedas pequeño

Algunos modelos en la familia de los equipos listados pueden ser incompatibles con el implemento. Consulte a su distribuidor Cat para obtener más información.

# DESBROZADORAS



## Reduzca rápidamente la vegetación.

Nuestras desbrozadoras pueden triturar cualquier maleza, plantón, matorral o árbol con un diámetro de 200 mm (8 pulgadas) o menos. Están diseñadas para minimizar el calado y mejorar la velocidad de recuperación logrando una potencia de desbrozado uniforme.

### Especificaciones

Modelos de implemento	Compatibilidad	Ancho de trabajo		Velocidad de tambor rpm	Peso de la unidad	
		mm	(pulg)		kg	(lb)
HM112C	CTL, MTL, SSL	1240	(49)	2670-3070	763	(1682)
HM115C	CTL, MTL, SSL	1480	(58)	2570-2940	818	(1803)
HM215C*	CTL, MTL, SSL	1480	(58)	2480-3020	818	(1803)
HM315C**	CTL, MTL, SSL	1582	(62)	2140-2230	1342	(2959)

\* La máquina debe contar con opción de presión estándar de alto flujo.  
\*\* Requiere la opción de alto flujo XPS en la máquina.

CTL: Cargador compacto de orugas  
MTL: Cargador todoterreno  
SSL: Minicargadora

Algunos modelos en la familia de los equipos listados pueden ser incompatibles con el implemento. Consulte a su distribuidor Cat para obtener más información.

# CUCHARONES DE TRABAJO PESADO

**Mueva los suelos duros con un desgaste mínimo.**

Cavar, hacer zanja o rellenar con nuestros cucharones de servicio pesado. Están hechos para excavar en suelos abrasivos y mover grandes cargas. Seleccione entre una amplia gama de dientes y tamaños de cucharón.



## Especificaciones

Modelos de implemento	Compatibilidad	Rango de ancho		Rango de capacidad	
		mm	(pulg)	m <sup>3</sup>	(yd <sup>3</sup> )
Excavación	MHEX	230-270	(9-28)	0.014-0.111	(0.018-0.145)
Limpieza de zanjas	MHEX	700-1600	(28-63)	0.027-0.421	(0.035-0.55)
Limpieza de zanjas basculante	MHEX	1000-1600	(40-63)	0.055-0.28	(0.071-0.366)
Trabajo pesado	MHEX	300-914	(12-36)	0.05-0.39	(0.065-0.51)
Capacidad de trabajo pesado	MHEX	300-915	(12-36)	0.082-0.300	(0.107-0.392)
Roca de trabajo pesado	MHEX	610-762	(24-30)	0.23-0.31	(0.30-0.405)
Clasificación	MHEX	1000-1500	(39-59)	0.09-0.52	(0.12-0.68)
Coral	BHL	305-762	(12-30)	0.06-0.19	(0.08-0.25)
Limpieza de zanjas	BHL	1219-1524	(48-60)	0.37-0.57	(0.48-0.74)
Trabajo pesado	BHL	305-914	(12-36)	0.08-0.44	(0.1-0.57)
Roca de trabajo pesado	BHL	305-914	(12-36)	0.07-0.33	(0.09-0.43)
Clasificación	BHL	1200-1500	(47-60)	0.41-0.52	(0.54-0.68)
Excavación del suelo	BHL	457-914	(18-36)	0.18-0.38	(0.23-0.5)
Servicio estándar	BHL	305-914	(12-36)	0.08-0.29	(0.1-0.38)
Alta capacidad	BHL	305-914	(12-36)	0.13-0.46	(0.17-0.60)
BHL: Retroexcavadora	MHEX: Mini Excavadora				

Algunos modelos en la familia de los equipos listados pueden ser incompatibles con el implemento. Consulte a su distribuidor Cat para obtener más información.

# CUCHARONES DE USO GENERAL

**Trabaja con materiales ligeramente abrasivos.**

Nuestros cucharones de uso general son ideales para excavar en materiales de bajo impacto y moderadamente abrasivos tales como tierra, marga, grava y arcilla. Seleccione entre una amplia gama de dientes y tamaños de cucharón.

## Especificaciones

Modelos de implemento	Compatibilidad	Rango de ancho		Rango de capacidad	
		mm	(pulg)	m <sup>3</sup>	(yd <sup>3</sup> )
Uso general	BHL	2262-2434	(89-96)	0.76-1.5	(1.0-2.0)
Uso general	CTL, MTL, SSL	1524-2134	(60-84)	0.36-0.63	(0.47-0.82)
Serie de rendimiento uso general	SWL	2550-2750	(100-108)	1.9-2.9	(2.5-3.8)
BHL: Retroexcavadora	SSL: Minicargadora				
CTL: Cargador compacto de orugas	SWL: Cargador de ruedas pequeño				
MTL: Cargador todoterreno					

Algunos modelos en la familia de los equipos listados pueden ser incompatibles con el implemento. Consulte a su distribuidor Cat para obtener más información.

# CUCHARONES DE MATERIAL LIGERO



## Mover más con un solo cucharón.

Nuestros cucharones de material ligero están diseñados para mover grandes volúmenes de material de baja densidad, tales como cama de paja, tierra seca, fertilizante, alimentos y nieve.

### Especificaciones

Modelos de implemento	Compatibilidad	Rango de ancho		Rango de capacidad	
		mm	(pulg)	m <sup>3</sup>	(yd <sup>3</sup> )
Material ligero	CTL, MTL, SSL	1829-2438	(72-96)	0.69-0.93	(0.9-1.22)
Material ligero	SWL	2750	(108)	3.10-5.5	(4.00-7.20)

CTL: Cargador compacto de orugas    SWL: Cargador de ruedas pequeño  
 MTL: Cargador todoterreno  
 SSL: Minicargadora

Algunos modelos en la familia de los equipos listados pueden ser incompatibles con el implemento. Consulte a su distribuidor Cat para obtener más información.

# CUCHARONES DE MANEJO DE MATERIALES



## Cargar y descargar con facilidad.

Con una gran capacidad y una forma óptima para cargar, nuestros cucharones de manejo de materiales son ideales para almacenar, transportar, verter y rellenar.

### Especificaciones

Modelos de implemento	Compatibilidad	Rango de ancho		Rango de capacidad	
		mm	(pulg)	m <sup>3</sup>	(yd <sup>3</sup> )
Manejo de material	CTL, MTL, SSL	2134-2591	(84-102)	1.07-1.33	(1.40-1.74)

CTL: Cargador compacto de orugas  
 MTL: Cargador todoterreno  
 SSL: Minicargadora

Algunos modelos en la familia de los equipos listados pueden ser incompatibles con el implemento. Consulte a su distribuidor Cat para obtener más información.

# CUCHARONES MULTIUSOS



## Utilizar un cucharón para hacer el trabajo de muchos.

Nuestros cucharones multiusos son de los cucharones más versátiles. Con un diseño de almeja, borde de corte empernado y protector de derrame, fácilmente empujan, clasifican, nivelan y descargan material.

### Especificaciones

Modelos de implemento	Compatibilidad	Rango de ancho		Rango de capacidad	
		mm	(in)	m <sup>3</sup>	(yd <sup>3</sup> )
Multiuso	BHL	2262-2425	(89-95)	1.0-1.2	(1.3-1.5)
Multiuso	CTL, MTL, SSL	1524-2134	(60-84)	0.3-0.43	(0.39-0.56)

BHL: Retroexcavadora      SSL: Minicargadora  
 CTL: Cargador compacto de orugas  
 MTL: Cargador todoterreno

Algunos modelos en la familia de los equipos listados pueden ser incompatibles con el implemento. Consulte a su distribuidor Cat para obtener más información.

# BRAZOS DE MANEJO DE MATERIALES



## Llevar y colocar con precisión.

Transporta con seguridad materiales no uniformes, así como lleva y planta árboles o arbustos. Los brazos de manejo de material Cat ofrecen dos puntos de elevación, cada uno configurado para sujetar un gancho de bloqueo capaz de girar 360 grados.

### Especificaciones

Modelos de implemento	Compatibilidad	Longitud retraída		Longitud extendida	
		mm	(pulg)	mm	(pulg)
Extensible	SWL	2760	(109)	4137	(163)
		Ancho c/paso lateral		Máximo alcance	
Longitud fija	CTL, MTL, SSL	1309	(52)	2134	(84)

CTL: Cargador compactos de orugas      SWL: Cargador de ruedas pequeño  
 MTL: Cargador todoterreno  
 SSL: Minicargadora

Algunos modelos en la familia de los equipos listados pueden ser incompatibles con el implemento. Consulte a su distribuidor Cat para obtener más información.



# HORQUILLA DE PALETA



## Transporta adecuadamente los materiales paletizados.

Desde fardos de heno estándar hasta costales de alimento apilados, nuestras horquillas de paleta fueron diseñadas para un transporte estable. Nuestro bastidor tiene un respaldo alto para asegurar la carga con mayor seguridad y eficiencia.

### Especificaciones

Compatibilidad	Longitud del diente		Ancho del diente	
	mm	(pulg)	mm	(pulg)
BHL	1067-1372	(42-54)	127	(5.0)
CTL, MTL, SSL	910-1220	(36-48)	100	(4)
SWL	Longitud del diente		Ancho del carro	
	1220-1524	(48-60)	1524	(60)

BHL: Retroexcavadora  
 CTL: Cargador compacto de orugas  
 MTL: Cargador todoterreno  
 SSL: Minicargadora  
 SWL: Cargador de ruedas pequeño

Algunos modelos en la familia de los equipos listados pueden ser incompatibles con el implemento. Consulte a su distribuidor Cat para obtener más información.

# DESGARRADORES



## Desgarran más terreno.

Construidos para cortar tierra densa, aflojar el suelo rocoso y romper por debajo de la capa de escarcha, los desgarradores Cat asumen algunas de las condiciones del terreno más difíciles. Y debido a que están hechos para modelos específicos Cat, pueden transferir mejor la potencia de equipo a la fuerza de roturar.

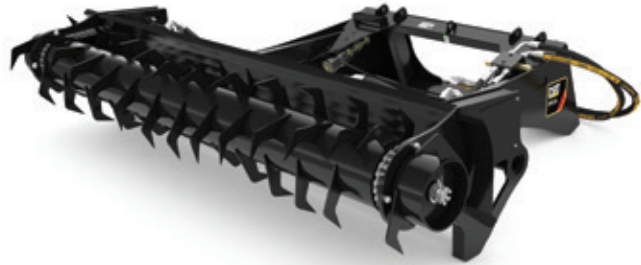
### Especificaciones

Modelos de implemento (Longitud del vástago)	Compatibilidad	Ancho		Radio de punta		Peso	
		mm	(pulg)	mm	(pulg)	kg	(lb)
490 (19)	MHEX	232	(9.1)	660	(25.9)	45	(99)
676 (27)	MHEX	273	(10.7)	825	(32.4)	61	(134)
861 (34)	MHEX	346	(13.6)	1074	(42.2)	107	(235)

MHEX: Mini Excavador

Algunos modelos en la familia de los equipos listados pueden ser incompatibles con el implemento. Consulte a su distribuidor Cat para obtener más información.

# RASTRILLOS DE ENSILAJE



## Potencia a través de los bunkers.

Con dientes de alta resistencia a la tracción colocados en un patrón helicoidal, nuestros rastrillos de ensilaje liberan y trabajan bunkers de ensilaje compactos sueltos sin dañar o cortar el material. También están equipados con motores hidráulicos dobles interiores para funcionamiento libre de paro y un par de pico máximo para potencia a través de literas de ensilado más densas.

### Especificaciones

Modelos de implemento	Compatibilidad	Ancho total		Peso		Rango de flujo	
		mm	(pulg)	kg	(lb)	L/min	(GPM)
DFS118	CTL, CWL, MTL, SSL	1841	72.5	425	937	75-90	20-23
DFS121	CTL, CWL, MTL, SSL	5146	84.5	477	1052	75-90	20-23
DFS124	CTL, CWL, MTL, SSL	2451	96.5	503	1109	75-90	20-23

CTL: Cargador compactos de orugas  
 MTL: Cargador todoterreno  
 SSL: Minicargadora

Algunos modelos en la familia de los equipos listados pueden ser incompatibles con el implemento. Consulte a su distribuidor Cat para obtener más información.

# HORQUILLAS UTILITARIAS CON GARFIO



## Transportar material ligero - en menos tiempo.

Con una serie de dientes rectos, nuestras horquillas utilitarias con garfio pueden perforar haces de paja, heno y desechos secos. La mandíbula superior curvada sostiene material sobre los dientes para ayudar a retener el bulto.

### Especificaciones

Compatibilidad	Ancho de horquilla		Longitud del diente de horquilla	
	mm	(pulg)	mm	(pulg)
CTL, MTL, SSL	1676-1829	(66-72)	940	(37)

CTL: Cargador compactos de orugas  
 MTL: Cargador todoterreno  
 SSL: Minicargadora

Algunos modelos en la familia de los equipos listados pueden ser incompatibles con el implemento. Consulte a su distribuidor Cat para obtener más información.

# PULGARES



## Va de excavación a manejo de materiales.

Nuestros pulgares trabajan con cucharones para agarrar, recoger o clasificar material. Se ofrecen con conexión rígida o se controlan hidráulicamente desde la cabina, abriendo y cerrando alrededor de cargas. Y cuando usted no lo necesite, el pulgar puede reclinarsse contra la barra del equipo.

### Especificaciones

Modelos de implemento	Compatibilidad	Ángulo de rotación Grados
Hidráulico	BHL	105
Hidráulico	MHEX	116-133

BHL: Retroexcavadora  
MHEX: Mini Excavador

Algunos modelos en la familia de los equipos listados pueden ser incompatibles con el implemento. Consulte a su distribuidor Cat para obtener más información.



# COMPATIBILIDAD



BHL: Retroscavadora



MHEX: Mini Excavadora



SSL: Minicargadora  
 CTL: Cargador compacto de orugas  
 MTL: Cargador todoterreno



SWL: Cargador de ruedas pequeño

