

D8T

Paletli Dozer



Motor

Motor Gücü – 1.600 dev/dak.

SAE J1995 (Brüt)	273 kW	366 hp
ISO 14396	269 kW	361 hp
ISO 14396 (DIN)	365 bg	

Motor Gücü – 1.900 dev/dak.

ISO 9249/SAE J1349	242 kW	325 hp
ISO 9249/SAE J1349 (DIN)	328 bg	

Ağırlıklar

Çalışma Ağırlığı

Standart	38.351 kg
LGP	36.763 kg

Nakliye Ağırlığı

Standart	29.553 kg
LGP	30.506 kg

Üretkenlik

Kendini kanıtlamış Cat® C15 ACERT™ motor, size daha fazla güç ve kanıtlanmış güvenilirlik sunar. Daha büyük bıçak sayesinde daha kısa sürede daha fazla iş yapın.*

Çalışma Kolaylığı

Yenilenen kabin, daha geniş görüş alanı ve konfor sağlayarak, operatörlerin daha üretken bir şekilde çalışmasına yardımcı olur.

Cat Connect Teknolojisi

Slope Assist özellikli Cat GRADE ve Cat AccuGrade™ gibi Dozerler için GRADE teknolojileri, işlerinizi daha hızlı ve daha doğru şekilde tamamlamanıza yardımcı olur.

Bakım Kolaylığı

D8T, bakımı daha kolay hale getirerek daha kısa sürede işinizin başına dönmeniz için kolay servis erişimi ve birçok opsiyonel özellik sunar.

*Önceki D8T modeline kıyasla.



İçindekiler

Güç ve Performans	3
Operatör Ortamı	4
Cat Connect Teknolojisi	5
İşe Uygun Ekipman	6
Atık Elleçleyici	7
Servis Kolaylığı ve Müşteri Desteği	8
Teknik Özellikleri	9
Standart Ekipman	13
Opsiyonel Ekipman	14

D8T dozer, en zorlu çalışma koşullarında sağlam ve güvenilir olacak şekilde tasarlanmıştır. Bu yeni nesil buldozer daha fazla beygir gücü sağlar ve yenilenen kabiniyle operatörlere daha geniş görüş açısı ve daha fazla konfor sunar. Sınıfının en büyük Yarı-Universal bıçağı, her geçişte yüzde 13'e kadar daha fazla malzeme taşımaya yardımcı olarak üretkenliğe katkıda bulunur. Cat Connect GRADE teknolojisiyle uyumlu seçenekler, daha az zamanda daha fazla iş yapmanıza yardımcı olur.

Güç ve Performans

İş bitiricilik için tasarlandı

Üretkenlik

- On yılı aşkın süredir çok çeşitli çalışma koşullarında kanıtlanmış güvenilirlik sağlayan Cat C15 ACERT motor, daha fazla güç sunar*.
- Sınıfının en büyük standart Yarı Universal bıçağı ile (10,3 m³) her geçişte yüzde 13'e kadar daha fazla malzeme taşıyın.
- Yükseltilmiş zincir dişlisi, diferansiyel direksiyon ve yüksek verimli tork bölücüye sahip planet dişli güç kaydırmalı şanzıman gibi geleneksel özellikler, bir Cat D8'den beklediğiniz güç, dayanıklılık ve güvenilirliğe ulaşmanızı sağlar.
- Otomatik Vitesli Şanzıman, vitesleri yüke göre otomatik olarak küçülterek en verimli vites kullanımı ve yakıt tasarrufu sağlar.



Hızlı Tepki Veren Hidrolik Sistemi

Özel ekipman ve direksiyon pompaları sayesinde güvenilir eş zamanlı bıçak yanıtı ve direksiyon performansı elde edersiniz. Bu durum, özellikle dar alanlarda veya arazi temizleme görevlerinde çalışırken fayda sağlayacak şekilde hassaslık ve manevra kabiliyetine sahip olmanızı sağlar. Sahada kendini kanıtlayan bu sistem, yükü algılar ve ekipmanın hidrolik gücünü sürekli maksimum verimlilik sağlayacak şekilde düzenler.

Çift Yatırma/Otomatik Bıçak Yardımı

Opsiyonel Çift Yatırmalı bıçak ve Otomatik Bıçak Yardımı özellikleriyle yüzde 10'a kadar üretkenlik artışı sağlayın. Çift Yatırma, yük kontrolünü artırır ve daha iyi denge ve üretkenlik için operatörün bıçak atım açısını optimize etmesini sağlar.

Otomatik Bıçak Yardımı, bıçak atımını otomatik hale getirerek operatör verimliliğini artıran bir yarı otomatik dozer kontrol işlevidir.

*Önceki D8T modeline kıyasla.

Operatör Ortamı

Konfor ve üretkenlik



Entegre Devrilme Koruma Yapısına (ROPS) sahip yenilenmiş kabin daha geniş bir görüş açısı sunarak güvenlik ve üretkenliği artırır. Gelişmiş basınçlandırma sunan sessiz iç kabin, tozu dışarıda tutmanıza yardımcı olur. Standart havalı süspansiyonlu koltuk tamamen ayarlanabilir.

Yeni renkli Sıvı Kristal Ekran (LCD), parlamaya karşı dayanıklıdır ve gece ya da gündüz kolayca okunabilir.

- Makine çalışmasını izleyin.
- Makine/ekipman ayarları menülerine erişin.
- Makine tanılama verilerini görüntüleyin.
- Slope Assist kontrol ekranı.
- Makine çapraz ve ana eğimini gerçek zamanlı görüntüler.
- Daha fazla güvenlik için arka kamera uyumluluğu.

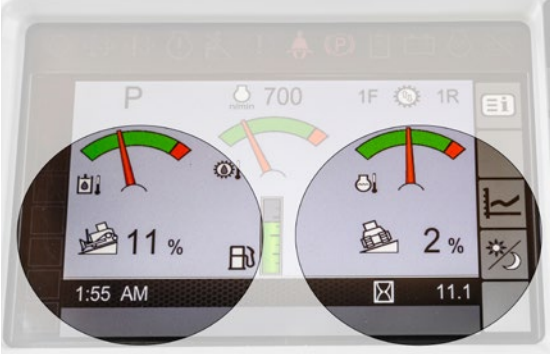
Ekipman ve Direksiyon Kumandaları

- Elektrohidrolik kumandalar operatörün daha az çaba harcamasını sağlar, hassasiyeti iyileştirir, komut algılamasını hızlandırır ve Cat Connect GRADE teknolojilerinin kullanılabilmesini mümkün kılar.
- Tüm yön değişikliklerini ve vites seçimini tek bir kolla kontrol edin. Tek bir düğmeye dokunarak vitesi artırın veya azaltın.
- Döner kumanda, motor gaz kelebeği devrini kontrol eder.
- Çift yönlü kontrol, operatörün ileri ve geri vitesleri önceden seçmesine olanak sağlayarak operatöre daha az çaba harcatır ve daha yüksek verimlilik sağlar.
- Donanım Kilidi hidrolik ataşmanların istem dışı çalışmasını engeller.



Cat Connect Teknolojisi

Daha akıllı çalışmanıza yardımcı olur



LINK Teknolojileri

LINK teknolojileri, makinelere VisionLink® yazılımımız gibi makine dışındaki uygulamaları kullanarak makine üzerindeki sensörler, kumanda modülleri ve diğer Cat Connect teknolojileri tarafından toplanan bilgileri iki yönlü ve kablosuz olarak aktarma imkanı sağlar.

Product Link™*/VisionLink

Product Link ekipman yönetiminde tahminde bulunma dönemini sona erdiriyor. Çevrimiçi VisionLink arayüzünü kullanarak konum, saat, yakıt kullanımı, üretkenlik, rölanti süresi ve arıza kodlarını takip edin. Filonuzu gerçek zamanlı yöneterek verimliliği en üst seviyeye çıkarabilir, üretkenliği artırabilir ve işletme maliyetlerini düşürebilirsiniz.

*Her bölge için geçerli değildir. Ayrıntılar için lütfen Cat temsilcinize danışın.



Dozerler için GRADE

Cat Connect GRADE teknolojileri, tesviye hedefinize daha hızlı ve daha doğru bir şekilde varmanıza yardımcı olur. İşleri daha az geçişte ve daha az operatör gayretiyle bitirerek size zaman kazandırır ve kârınızı artırmanıza yardımcı olur.

Cat Slope Indicate (■) ana monitörde makinenin çapraz eğimini ve ön/arka yönlenmesini gerçek zamanlı göstererek operatörlerin eğimlerde daha doğru bir şekilde çalışmasına yardım eder.

Slope Assist (●) özellikli Cat GRADE ile belirlenen bıçak konumunu otomatik olarak koruyun. Daha iyi yüzey kalitesi ve önemli ölçüde daha az operatör çabası ile işleri daha hızlı bitirin. Ek donanım veya yazılım gerekmez.

Çok yönlü, ölçeklenebilir **Cat AccuGrade (●)**, bayide monte edilen tesviye kontrol sistemidir. Lazer, Küresel Navigasyon Uydu Sistemi (GNSS) veya Evrensel Toplama İstasyonu (UTS) seçenekleriyle işiniz için gerekli doğru hassaslık seviyesine sahip olacaksınız.

(■) – Standart
(●) – Opsiyonel



İşe Uygun Ekipman

Makinenizi optimize edin

Yapılar

Tüm Cat dozerlerin temelinde yüksek darbe yüklerini ve burulma kuvvetlerini sönmüleyecek şekilde üretilmiş olan dayanıklı şasi yer alır.

Döküm parçaları ana muhafazaya ve eşitleme çubuğu beşiğine mukavemet sağlar. Pivot şaftı ana şasi içinden geçer ve kasnak gövdelerine bağlanarak bağımsız salınımı mümkün kılar. Bu tasarım mukavemet sağlamanın yanı sıra makinenin zemin konturlarını daha iyi takip etmesine imkan tanıyarak maksimum çekiş ve operatör konforu sunar.

Buldozerler

Sınıfının en büyük standart Yanı Universal bıçağı ile (10,3 m³) her geçişte yüzde 13'e kadar daha fazla malzeme taşıyın. Yüksek çekme mukavemetli çelikten üretilen, güçlü kutu-kesitli tasarımlı, ağır greyder bıçağı yapısına ve sertleştirilmiş cıvata-bağlantılı kesici kenara/kesme uçlarına sahip bıçaklar, dayanıklılık sunacak şekilde tasarlanmıştır. Standart deflektör korumalar ve opsiyonel kaya koruması silindirlerin korunmasına yardımcı olur. Opsiyonel greyder bıçağı koruma plakası, yüksek aşındırıcı/darbeleri uygulamalara karşı koruma sağlar.

Tag-link tasarımı; üstün manevra kabiliyeti, denge ve bıçak penetrasyonu için bıçağın makineye daha yakın takılmasını sağlar.

Alt Takım

Yükseltilmiş zincir dişlisi tasarımı, ana komponentleri sert darbelerden korumaya yardımcı olur ve kolay bakım için modüler bir tasarım sergiler. Tam süspansiyonlu bir alt takım özellikle sert ve düzgün olmayan arazilerde daha fazla zemin teması sağlar. Düşük Zemin Basıncı (LGP) özellikli alt takım, yumuşak zemin koşullarında daha yüksek kaydırma ve çekiş için kullanılabilir.

Bağlantı noktasını pime kilitleyerek palet pimi ile burç arasında dahili yağlama sağlayan özel Cat Pozitif Pim Tutma sistemi, yüksek darbe ve yüksek yük uygulamaları için tasarlanmıştır. Ömür boyu yağlama gerektirmeyen avaralar ve palet/taşıyıcı silindirleri, dahili komponentlerin tekrar kullanılabilmesini ve komponentlerin yeniden üretilmesini veya işlenmesini sağlayarak edinim ve işletme maliyetlerini azaltır.



Arka Ekipmanlar

Tek uçlu ripser derinliđi ve çok uçlu ayarlanabilir paralel kenar ripserler mevcuttur. Tek Uçlu ripser derinliđi opsiyonel pim çekici kullanılarak koltuktan ayarlanabilir. Alternatif olarak, dozerinize bir vinç, çeki demiri veya arka ađırlık takabilirsiniz. Uygulamanıza en uygun seğıenekler için Cat temsilcinize bařıyurun.



Atık Elleçleyici

Yüksek Performans için amaca yönelik üretilmiştir

D8T WH Atık Elleçleyici

D8T WH hücre açma veya kapatmadan çöp itme ya da kapak yaymaya kadar katı atık sahasının tüm zorluklarıyla başa çıkmak için tasarlandı ve üretildi.

- Özel korumalar, kilit çubukları ve keçeler makineyi darbelere ve havadan taşınan tozlara karşı korumaya yardımcı olur.
- Taban ve Nihai Tahrik muhafazası, önemli komponentlerin toz birikmesinden dolayı zarar görmesini engeller.
- Soğutma sistemi, yüksek tozlu ortamlar için kolay temizleme erişimiyle tasarlanmıştır.
- Lambalar toz girişinin yüksek olduğu alanın uzağına monte edilmiştir. Bu konum toza karşı koruma sağlarken çalışma alanının bol miktarda aydınlatılmasına olanak tanır.
- Özel hava işleme özellikleri makineye ve kabine daha temiz hava girmesini sağlar.
- Katı atık bıçakları ve merkez delikli palet pabuçları, atık taşıyıcınızı iş için optimize etmenize yardımcı olur.

Servis Kolaylığı ve Müşteri Desteği

Çalışma süresi önemlidir



D8T, tüm Cat dozerlere benzer şekilde bakım ve onarım süresini en aza indirmek amacıyla geniş motor paneli erişim kapakları gibi özelliklerle tasarlanmıştır. Ayrıca dozerinizi birçok farklı servis özelliğiyle donatarak bakımı daha kolay hale getirebilir ve işinizin başına daha kısa sürede dönebilirsiniz:

- Kabine monte klima yoğunlaştırıcısı (■) daha iyi sistem performansı, gelişmiş motor soğutma ve servis kolaylığını destekler.
- Ekolojik tahliyeler (●), güç aktarma sisteminde sıvı değişimi sırasında dökülen sıvı miktarını azaltır.
- Zemin seviyesinde bulunan ve pozitif yakıt kesme sistemine sahip hızlı yakıt sistemi (■), yakıtın dökülmesini/israf olmasını önler ve yakıt doldurma süresini kısaltarak çalışma süresini artırır.
- Yüksek hızda yağ değişimi ataşmanı (●), servis işlemlerinin daha hızlı tamamlanmasını sağlar.

Güvenilir Cat Temsilcisi Desteği

Bilgi sahibi Cat temsilcileri, mükemmel satış ve hizmet sunmada dünya çapında itibara sahiptir. Cat temsilcileri ve benzersiz Caterpillar dağıtım ağı, onarıma ihtiyacınız olduğunda ihtiyaç duyduğunuz doğru parçaları size ulaştırmada üstün bir hizmet sunar.

Müşteri Destek Anlaşmaları, önleyici bakım programları ve garantili bakım sözleşmeleri gibi hizmetlerle ekipman yatırımınızın karşılığını en iyi şekilde alın. Yeniden üretilmiş parçalar düşük maliyetli değişim seçeneği sunarken, Certified Rebuild makinelerinize "ikinci bir kullanım ömrü" sunar. Cat temsilcileri kârlılığınızı artırmanıza yardımcı olmak amacıyla operatör eğitimleri de sunabilir. İşletmenize en uygun hizmet seçenekleri hakkında daha fazla bilgi almak için Cat temsilciniz ile iletişime geçin.

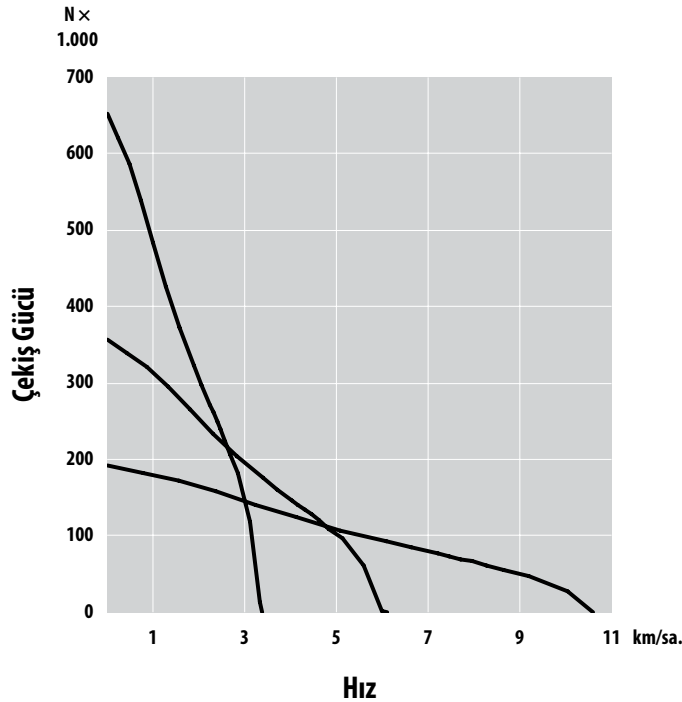


(■) – Standart
(●) – Opsiyonel

Motor

Motor Modeli	Cat C15 ACERT	
Emisyonlar	Yerel gereksinimlere bağlı olarak U.S. EPA Tier 3/EU Stage IIIA- veya opsiyonel olarak Tier 2/Stage II eşdeğeri Brazil MAR1 emisyon standartlarını karşılar	
Motor Gücü – 1.600 dev/dak.		
SAE J1995 (brüt)	273 kW	366 hp
ISO 14396	269 kW	361 hp
ISO 14396 (DIN)	365 bg	
Motor Gücü – 1.900 dev/dak.		
ISO 9249/SAE J1349	242 kW	325 hp
ISO 9249/SAE J1349 (DIN)	328 bg	
İç Çap	137 mm	
Strok	172 mm	
Silindir Hacmi	15,2 L	

- ISO 9249; fan, hava filtresi, susturucu ve alternatörle donatılan bir motor için volanda bulunan güçtür.
- 3.658 m irtifaya kadar güç değerinde azalma olmazken, 3.658 m üzerinde güç değeri otomatik olarak azalır.



Servis Dolum Kapasiteleri

Yakıt Deposu	600 L
Soğutma Sistemi	62 L
Motor Karteri*	38 L
Güç Aktarma Sistemi	155 L
Nihai Tahrik Mekanizmaları (her biri)	12,5 L
Silindir Şasileri (her biri)	65 L
Pivot Şaft Bölmesi	40 L

*Yağ filtreleri ile.

Ağırlıklar

Çalışma Ağırlığı	
Standart	38.351 kg
LGP	36.763 kg
Atık Elleçleyici	38.265 kg
LGP Atık Elleçleyici	40.483 kg
Nakliye Ağırlığı	
Standart	29.553 kg
LGP	30.506 kg
Atık Elleçleyici	32.227 kg
LGP Atık Elleçleyici	34.269 kg

- Çalışma Ağırlığı – Standart: Hidrolik kontroller, bıçak, yatırma silindiri, soğutucu sıvı, yağlayıcılar, %100 yakıt, ROPS, FOPS kabin, SU-Bıçak, Tek Uçlu Ripper, 610 mm Orta Seviye Hizmet Tipi pabuçlar ve operatör dahildir.
- Çalışma Ağırlığı – LGP: Hidrolik kontroller, bıçak, yatırma silindiri, çeki demiri, soğutucu sıvı, yağlayıcılar, %100 yakıt, ROPS, FOPS kabin, SU-Bıçak, 965 mm Orta Seviye Hizmet Tipi pabuçlar ve operatör dahildir.
- Çalışma Ağırlığı – Atık: Hidrolik kontroller, yatırma silindiri, kilit çubuğu kutusu, soğutucu sıvı, yağlayıcılar, %100 yakıt, ROPS, FOPS kabin, SU- Atık Bıçağı, Standart model için 610 mm Orta Seviye Hizmet ikiz kenar yamuk pabuçlar/LGP için 965 mm Orta Seviye Hizmet ikizkenar yamuk pabuçlar ve operatör dahildir.
- Nakliye Ağırlığı: Soğutucu sıvı, yağlayıcılar, %20 yakıt, ROPS, FOPS kabin dahildir. Standart model için 610 mm Orta Seviye Hizmet pabuçlar; LGP için 965 mm Orta Seviye Hizmet pabuçlar dahildir.
- Atık Elleçleyici Nakliye Ağırlığına soğutucu sıvı, yağlayıcılar, %20 yakıt, ROPS, FOPS kabin, kilit çubuğu kutusu dahildir. Atık Elleçleyici için 610 mm Orta Seviye Hizmet pabuçlar; LGP Atık Elleçleyici için 965 mm Orta Seviye Hizmet pabuçlar dahildir.

D8T Paletli Dozer Teknik Özellikleri

Alt Takım – Standart

Pabuç Tipi	Orta Seviye hizmet
Pabuç Geniřlięi	610 mm
Pabuçlar/Yan	44
Tırnak Yükseklięi	78 mm
Adım	216 mm
Yerden Yükseklik	618 mm
Palet Ölçüsü	2.082 mm
Zeminde Palet Uzunluęu	3.207 mm
Zemin Temas Alanı	3,9 m ²
Palet Silindirleri/Yan	8
Tařıyıcı Silindir Sayısı	Her bir yanda 1 adet (opsiyonel)
Zemin Basıncı (ISO 16754)	86,4 kPa/12,5 psi
• Pozitif Pim Tutuřlu Palet.	

Alt Takım – LGP

Pabuç Tipi	Orta Seviye hizmet
Pabuç Geniřlięi	965 mm
Pabuçlar/Yan	44
Tırnak Yükseklięi	78 mm
Adım	216 mm
Yerden Yükseklik	216 mm
Palet Ölçüsü	2.337
Zeminde Palet Uzunluęu	3.207 mm
Zemin Temas Alanı	6,19 m ²
Palet Silindirleri/Yan	8
Tařıyıcı Silindir Sayısı	Her bir yanda 1 adet (opsiyonel)
Zemin Basıncı (ISO 16754)	52,3 kPa/7,6 psi

Hidrolik Kontroller

Pompa Tipi	Piston tipi, deęiřken silindir hacmi
Pompa Çıkıřı (yönlendirme)	276 L/dak.
Pompa Çıkıřı (ekipman)	232 L/dak
Yatırma Silindiri Kol Ucu Akıřı	130 L/dak.
Yatırma Silindiri Kafa Kısım Akıřı	170 L/dak.
Buldozer Düşürme Valfi Ayarı	24.100 kPa
Yatırma Silindiri Düşürme Valfi Ayarı	24.100 kPa
Riper (kaldırma) Emniyet Valfi Ayarı	24.100 kPa
Riper (eęme) Emniyet Valfi Ayarı	24.100 kPa
Direksiyon	39.200 kPa

- 2.300 dev/dak.da ve 30.000 kPa'da ölçülen Direksiyon Pompası çıkıřı.
- 1.850 dev/dak.da ve 6.895 kPa'da ölçülen Ekipman Pompası çıkıřı.
- Elektro-hidrolik pilot valfi, riper ve dozer kontrolllerinin çalıřmasına yardımcı olur. Standart hidrolik sistemlere dört valf dahildir.
- Tüm sistem pompa, filtreli depo, yaę soęutucusu, valfler, hatlar, baęlantı ve kontrol kollarından oluřmaktadır.

řanzıman

1 İleri	3,4 km/sa.
2 İleri	6,1 km/sa.
3 İleri	10,6 km/sa.
1 Geri	4,5 km/sa.
2 Geri	8,0 km/sa.
3 Geri	14,2 km/sa.
1 İleri – Çeki Demiri Çekiři (1.000)	650,7 N
2 İleri – Çeki Demiri Çekiři (1.000)	356,9 N
3 İleri – Çeki Demiri Çekiři (1.000)	191,8 N

Bıçaklar

Tip	85U	8U	8A Açılı ve Düz	85U LGP	85U Arazi Yükseltme	LGP Arazi Yükseltme
Kapasite (SAE J1265)	10,3 m ³	11,7 m ³	4,7 m ³	9,9 m ³	21,2 m ³	22,2 m ³
Genişlik (uç parçalarda)	4.041 mm	4.267 mm	4.990 mm	4.542 mm	4.041 mm	4.542 mm
Yükseklik	1.750 mm	1.740 mm	1.174 mm	1.612 mm	2.538 mm	2.427 mm
Kazı Derinliği	578 mm	575 mm	628 mm	575 mm	578 mm	575 mm
Yerden Yükseklik	1.235 mm	618 mm	1.308 mm	1.228 mm	1.235 mm	1.228 mm
Maksimum Yatırma	883 mm	954 mm	729 mm	829 mm	883 mm	829 mm
Ağırlık (hidrolik kontroller olmadan)	4.789 kg	5.352 kg	5.459 kg	4.850 kg	5.675 kg	5.369 kg

Tek Uçlu, Ayarlanabilir Paralel Kenar Ripeler

Cep Sayısı	1
Eklenmiş Uzunluk	1.692 mm
Kaldırılmış Haldeyken Maksimum Açıklık (ucun altı alt deliğe takılmış)	636 mm
Maksimum Penetrasyon (standart uç)	1.130 mm
Maksimum Penetrasyon Kuvveti (uç dikey)	129,8 kN
Opsiyonel itme bloğuyla (1.095 kg) Maksimum Penetrasyon Kuvveti	142,7 kN
Kaldırma Kuvveti	224,9 kN
Opsiyonel itme bloğuyla (1.095 kg) Çıkarma Kuvveti	213,5 kN
Ağırlık (hidrolik kontroller olmadan)	4.085 kg
Ağırlık – Opsiyonel İtme Bloğu	1.095 kg

Çok Uçlu, Ayarlanabilir Paralel Kenar Ripeler

Cep Sayısı	3
Eklenmiş Uzunluk	1.598 mm
Toplam Kiriş Genişliği	2.464 mm
Kaldırılmış Haldeyken Maksimum Açıklık (ucun altı alt deliğe takılmış)	593 mm
Maksimum Penetrasyon (standart uç)	780 mm
Maksimum Penetrasyon Kuvveti (uç dikey)	124,2 kN
Kaldırma Kuvveti (tek dişli çok- uçlu ripeler)	227,9 kN
Ağırlık (tek uç, hidrolik kontroller olmadan)	4.877 kg
Ağırlık Ek Uç	332 kg

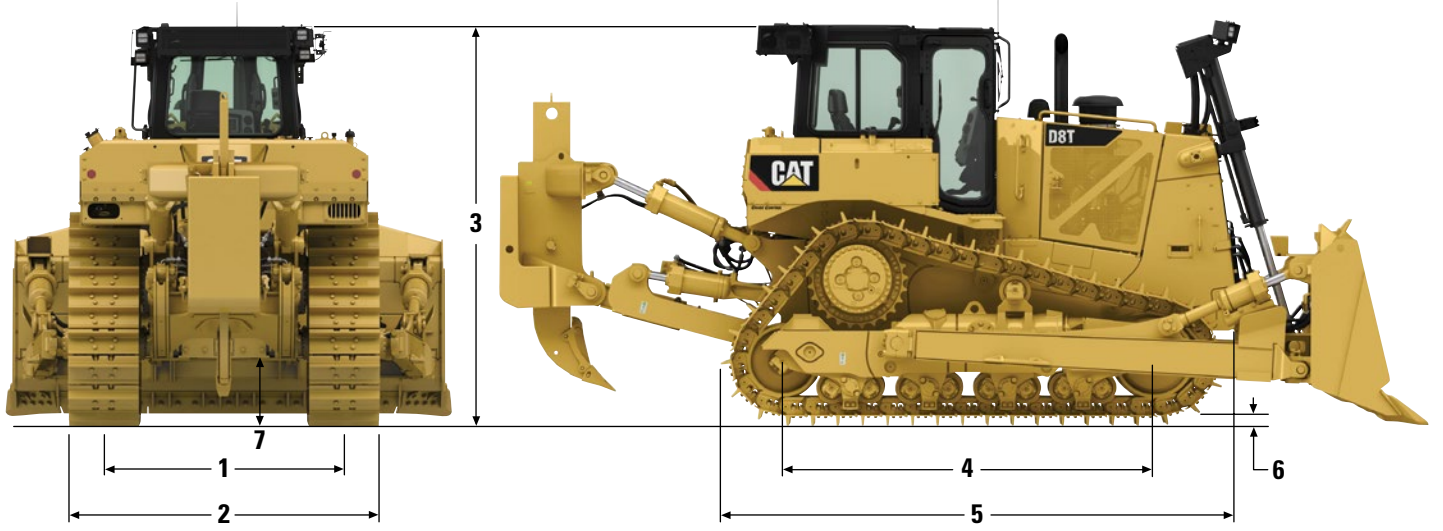
Standartlar

- Caterpillar tarafından makine için sunulan ROPS (Devrilme Koruma Yapısı), ROPS ISO 3471:2008 kriterlerini karşılar.
- FOPS (Düşen Nesneye Karşı Koruyucu Yapı) ISO 3449:2005 Level II standartlarını karşılar.
- Kapalı bir kabinde değeri ölçmek için "ISO 6396:2008" kullanıldığında belirtilen dinamik operatör ses basıncı seviyesi 80 dB(A) değerindedir. Ses paketi bulunan makinelerde, kapalı bir kabinde değeri ölçmek için "ISO 6396:2008" kullanıldığında belirtilen dinamik operatör ses basıncı seviyesi 78 dB(A) değerindedir. Ölçüm maksimum motor soğutma fanı hızı %70'teyken gerçekleştirilmiştir. Ses seviyesi, farklı motor soğutma fanı hızlarında değişebilir. Kabin doğru şekilde takılmış ve korunmuştur.
- Makine, uzun periyotlar boyunca açık bir operatör kabiniyle veya gürültülü bir ortamda çalışırken işitme koruması gerekebilir. Makine düzgün korunmamış bir kabin ile çalıştırıldığında ya da kapılar ve pencereler uzun bir süre boyunca açık kaldığında veya gürültülü bir ortamda işitme koruması gerekebilir.
- Değer "ISO 6395:2008" standartlarındaki dinamik test prosedürlerine ve koşullara göre ölçüldüğünde belirtilen dış ses gücü seviyesi 117 db(A) değerindedir. Ses paketi bulunan makinelerde değer, "ISO 6395:2008" standartlarındaki dinamik test prosedürlerine ve koşullara göre ölçüldüğünde belirtilen dış ses gücü seviyesi 113 db(A) değerindedir. Ölçüm maksimum motor soğutma fanı hızı %70'teyken gerçekleştirilmiştir. Ses seviyesi, farklı motor soğutma fanı hızlarında değişebilir.

D8T Paletli Dozer Teknik Özellikleri

Boyutlar

Tüm boyutlar yaklaşıktır.



	Standart	Askısız	LGP
1 Palet Ölçüsü	2.083 mm	2.083 mm	2.337 mm
2 Dozer Geniřlięi			
Mil Yatakları olmadan geniřlik (standart pabuç)	2.743 mm	2.743 mm	3.311 mm
Mil Yatakları Üzerinde Geniřlik	3.057 mm	3.057 mm	3.656 mm
3 Yükseklik			
Bacanın Tepesi	3.400 mm	3.400 mm	3.400 mm
ROPS/FOPS Kabini	3.488 mm	3.488 mm	3.488 mm
4 Zeminde Palet Uzunluęu	3.207 mm	3.258 mm	3.207 mm
5 Temel Dozer Toplam Uzunluęu	4.647 mm	4.647 mm	4.647 mm
Ařaęıdaki atařmanlarla eklenen uzunluk:			
Tek Uçlu Riper	1.519 mm	1.519 mm	Geçerli deęil
Çok Uçlu Riper	1.613 mm	1.613 mm	Geçerli deęil
SU Bıçak	1.844 mm	1.844 mm	1.844 mm
U Bıçak	2.241 mm	2.241 mm	Geçerli deęil
A Bıçak (açılı deęil)	2.027 mm	2.027 mm	Geçerli deęil
A Bıçak (25 derece açılı)	3.068 mm	3.068 mm	Geçerli deęil
Çeki Demiri	406 mm	406 mm	406 mm
6 Tırnak Yükseklięi	78 mm	78 mm	78 mm
7 Yerden Yükseklik	613 mm	606 mm	613 mm
Çeki Demiri Yükseklięi (kenet demirinin ortası)	708 mm	701 mm	708 mm

Standart Ekipman

Standart ekipman farklılık gösterebilir. Ayrıntılar için Cat temsilcinize danışın.

GÜÇ AKTARMA SİSTEMİ

- Cat C15 ACERT dizel motor
 - Yerel gereksinimlere bağlı olarak Tier 3/ Stage IIIA veya opsiyonel olarak Tier 2/ Stage II eşdeğeri Brazil MAR-1 emisyon standartlarını karşılar
- Radyatör peteği, yüksek performanslı alüminyum çubuk plaka
- Hava filtresi, katmanlı boru toz atıcısı ile ön filtre
- Havadan havaya son soğutucu (ATAAC)
- Uzun ömürlü soğutucu sıvı
- Fan, ters dönebilen, hidrolik olarak çalıştırılan
- Nihai tahrikler, 4 planetli, çift redüksiyonlu planet tipi
- Yakıt besleme pompası
- Köşeli tip susturucu
- Powershift şanzıman, 3 İleri/3 Geri hız
- Park freni
- Ön süzgeç
- Panjurlu ızgara kapakları
- Tork bölücü
- Turboşarj
- Su ayırıcısı

ALT TAKIM

- Standart gösterge 2.083 mm
- Dengeleme çubuğu
- Muhafazalar, uç yönlendirme muhafazası
- Avaralar, kullanım ömrü boyunca yağlanmış
- Palet ayarlayıcılar, hidrolik
- Palet silindirleri, kullanım ömrü boyunca yağlanmış
- Palet silindiri çerçeveleri, süspansiyonlu
- Zincir dişlisi jant segmanları, değiştirilebilir
- 610 mm Orta Seviye Hizmet Paleti, sızdırmaz ve yağlanmış
 - Pozitif Pim Tutma (PPR)
 - 44 bölüm
- İki parçalı ana bağlantılar

ELEKTRİK SİSTEMİ

- Alarm, geri vites
- Alternatör
- Aküler, 4, her biri 12 V, 24 V sistem
- Lambalar
- Korna, taşıyıcı uyarısı
- Elektrikli başlatma, 24 V

OPERATÖR ORTAMI

- Entegre ROPS/FOPS operatör kabini
- Kolçak, ayarlanabilir
- Yavaşlatma pedali
- Çift büküm kumandalı diferansiyelli direksiyon yeke çubuğu
- Elektronik izleme sistemi (EMS)
 - Hidrolik sıcaklığı
 - Güç aktarma sistemi sıcaklığı
 - Motor soğutucu sıvı sıcaklığı
 - Yakıt seviyesi
 - Motor devri, takometre
 - Servis saat ölçeri
 - Sistem uyarı lambaları
- Ayak dayama, bölme
- Hidrolik kumandalar, elektronik kapatma anahtarlı ve pilot kontrollü
- Ayna, arka görüş
- Koltuk, ayarlanabilir kıvrım süspansiyonu
- Emniyet kemeri, içeri çekilebilir, 76 mm genişliğinde

DIĞER STANDART EKİPMAN

- Motor bölmeleri ve kaput
- Riper uyumlu hidrolik
- Önden çekiş cihazı
- Alt korumalar
- Hidrolik Sistem
 - Yüke duyarlı dozer (kaldırma/yatırma) ve riper (kaldırma/eğme)
- Bağımsız direksiyon ve ekipman hidrolik pompaları
- Uluslararası talimatlar
- Montaj, kaldırma silindiri
- Yağ Soğutucusu, hidrolik
- Kullanma ve Bakım Kılavuzu
 - Kağıt
- Parça kitabı
 - CD ROM
- Product Link uyumlu
- S·O·SSM numune alma portları
 - Motor yağı
 - Soğutucu sıvı
 - Güç aktarma sistemi yağı
 - Hidrolik yağı
- Tahribat koruması
 - Sıvı bölmeleri, motor bölmeleri ve akü kutusu için kapak kilidi alanları

Opsiyonel Ekipman

Not: Bazı seçenekler yalnızca özel siparişle sunulur. Ayrıntılar için lütfen Cat temsilcinize danışın.

GÜÇ AKTARMA SİSTEMİ

- Egzoz koruması, termal, atık elleçleyici

ÖN FİLTRE

- Ön filtre, siperli – çift kademe
- Ön filtre, türbin– tek kademe

YAKIT HATLARI

- Yakıt hatları, B20 uyumlu

YAKIT DEPOSU DOLDURMA SİSTEMLERİ

- Doldurma sistemi, yakıt, hızlı doldurma

YAĞ DEĞİŞİM SİSTEMİ

- Yağ değiştirme sistemi, yüksek hızlı

HİDROLİK SİSTEM

- Dozer yatırma hidrolikleri
- Hidrolik, çift yatırma
- Arka ataşman hidrolikleri
- Arka hidrolikler, riper (pilot)
- Arka hidrolikler, riper (elektrohidrolik)

NIHAİ TAHRİK PAKETLERİ

- Nihai tahrikler, LGP
- Nihai tahrikler, LGP, korumalı ve sızdırmaz
- Nihai tahrikler, soğuk hava
- Nihai tahrikler, korumalı ve sızdırmaz

ÖZEL PAKETLER

- Atık Elleçleme Düzeni

ALT TAKIM

- Gösterge paketi
 - Standart
 - LGP (Düşük Zemin Basıncı)
 - Pozitif pim tutma, süspansiyonlu alt takım
 - Temel, süspansiyonlu
 - Muhafazalı avaralı süspansiyonlu
 - Soğuk hava silindirli ve avaralı süspansiyonlu
 - Süspansiyonsuz alt takım paketleri
 - Temel, süspansiyonsuz
 - Temel, süspansiyonsuz
 - Muhafazalı avaralı süspansiyonsuz
 - Taşıyıcı silindir paketi
 - Standart taşıyıcı silindirler
 - Arktik taşıyıcı silindirler – süspansiyonlu alt takım
- Palet paketleri
 - Pozitif pim tutuşlu palet (44 bölüm)
 - 560 mm, yoğun hizmet tipi
 - 560 mm, yoğun hizmet tipi, ikiz kenar yamuk
 - 610 mm orta seviye hizmet
 - 610 mm, yoğun hizmet tipi
 - 660 mm orta seviye hizmet
 - 660 mm, yoğun hizmet tipi
 - 710 mm orta seviye hizmet
 - 610 mm, yoğun hizmet tipi, ikiz kenar yamuk
 - 610 mm, yoğun hizmet tipi
 - 660 mm, yoğun hizmet tipi, ikiz kenar yamuk
 - 660 mm, çok yoğun hizmet tipi, ikiz kenar yamuk
 - 710 mm, yoğun hizmet tipi
 - 710 mm orta seviye hizmet, ikiz kenar yamuk
 - 710 mm, yoğun hizmet tipi, ikiz kenar yamuk
 - 965 mm orta seviye hizmet
 - 965 mm, yoğun hizmet tipi, ikiz kenar yamuk
 - 965 mm, yoğun hizmet tipi

MARŞ MOTORLARI, AKÜLER, ALTERNATÖRLER

- Alternatör, standart (150 amp)
- Alternatör, kanallı (150 amp)
- Aküler, standart, 1.000 CCA
- Aküler, soğuk hava, 1.000 CCA
- Eterli marş desteği
- Motor soğutma sıvısı ısıtma cihazı, 240 V

ELEKTRİK SİSTEMİ

- Aydınlatma grupları*
- Lambalar, altı halojen çalışma lambası
- Lambalar, premium, 10 LED lamba
- Lambalar, süpürücüler, sekiz halojen lamba

OPERATÖR ORTAMI

- Kabin camı seçenekleri
 - Cam, tek bölme
 - Cam, çift bölme
 - Güneşlik (camsız)
- Klima
 - Klima (kabine monte)
 - Klima (kaput altında)
 - Klima yok (yalnızca güneşlik)
- Kabin koltuğu
 - Koltuk, ısıtmalı ve havalandırmalı, kumaş, havalı süspansiyon
 - Koltuk, vinil, havalı süspansiyon
 - Koltuk, kumaş, havalı süspansiyon
 - Koltuk, vinil
 - Koltuk, kumaş
- Görünürlük paketi
 - Arka görüş kamerası
- Güç kaynağı
 - Kabin içi – 12 V ve 24 V
- Camlar
 - Cam grubu – güneş
 - Arka cam – kabin
 - Arka cam – güneşlik
- Platform Seçenekleri
 - Hızlı açılır (tozlu ortam uygulamaları)
 - 5. yüzde

*Riper Lambaları, Riper paketlerinde bulunur

(devamı sonraki sayfada)

Opsiyonel Ekipman (devamı)

Not: Bazı seçenekler yalnızca özel siparişle sunulur. Ayrıntılar için lütfen Cat temsilcinize danışın.

TEKNOLOJİ ÜRÜNLERİ

- Makine Kontrolü
 - Elektrohidrolik
 - Slope Assist için Tek Yatırma Kumandası
 - Temel Çift Yatırma Kumandası
 - Makine Kumandası, ARO (Tek Yatırma veya çift yatırma)
 - Pilot Hidrolik
 - Temel Tek Yatırma Kumandası (pilot hidrolik)
 - Temel Çift Yatırma Kumandası (pilot hidrolik)
- Cat Connect Teknolojisi
 - Product Link
 - Product Link Elite – PLE641
 - Product Link – PL631
 - Product Link – PL641
 - Product Link yok
 - Slope Assist özellikli Cat GRADE
 - Cat AccuGrade (bayide monte)

KORUMALAR

- Alt korumalar, standart
- Ağır hizmet tipi, sızdırmaz
- Ağır hizmet tipi, sızdırmaz, takviyeli
- Ağır hizmet tipi, sızdırmaz ve ses yalıtımlı
- Ağır hizmet tipi, ön arka ağırlıklı sızdırmaz
- Muhafaza, yakıt deposu
- Fan döküntü koruması
- Koruma, ızgara, döküntü
- Süpürme
- Kilit çubukları – ön

ATAŞMANLAR

- Arka ataşmanlar
 - Çeki demiri, arka (sert)
 - Riperler
 - Tek uçlu
 - Pim çekicili tek uçlu
 - Pim çekicili ve kilit çubuklu tek uçlu
 - İtme bloklu tek uçlu
 - Kilit çubuklu tek uçlu
 - Çok uçlu
 - Kilit çubuklu çok uçlu
 - Riper tırnağı
 - Çok uçlu
 - Tek uçlu
 - Uç, derin
 - Mafsal
 - Arka ağırlık ve çeki topuzu
 - Kilit çubuğu, depolama kutusu, çeki demiri ve çeki topuzu
 - Ek arka ağırlık

SIVILAR

- Yağlar
- Yağ grubu – yüksek ortam sıcaklığı
- Yağ grubu – arktik

SOĞUTUCU SIVI

- Standart motor soğutma sıvısı (-37° C)
- Arktik motor soğutma sıvısı (-50° C)

HİZMET PAKETİ

- Ekolojik tahliyeler – şanzıman ve tork konvertörü

SIZDIRMAZLIK

- Keçeler, ses yalıtımı
- Keçeler, Atk

BULDOZER KURULUM PAKETLERİ

- 8SU/U tek yatırma silindiri
- 8SU/U tek yatırma silindiri, muhafazalı hatlar
- 8A bıçak
- 8 LGP çift yatırma silindiri, muhafazalı hatlar
- 8 LGP tek yatırma silindiri
- 8 LGP tek yatırma silindiri, muhafazalı hatlar
- 8SU/U çift yatırma silindiri, muhafazalı hatlar

İTİCİ KOL GRUBU

- Tek yatırma standart
- Çift yatırma standart
- Yoğun hizmet

BİÇAK SEÇENEKLERİ

- 8SU
- 8SU, Arazi Yükseltme
- 8U
- 8U, Arazi Yükseltme
- 8A
- 8SU LGP
- 8SU LGP, Arazi Yükseltme
- 8SU
- 8SU, Arazi Yükseltme
- 8U
- 8U, Arazi Yükseltme
- 8SU LGP
- 8SU LGP, Arazi Yükseltme
- Kaya Koruma, Kaya Koruma ve Aşınma Plakaları veya İtme Plakası özellikli opsiyonel bıçaklar mevcuttur



Cat ürünleri, temsilci hizmetleri ve sektör çözümleri hakkında daha ayrıntılı bilgi için www.cat.com adresindeki web sitemizi ziyaret edin

© 2017 Caterpillar

Tüm hakları saklıdır

Malzeme ve teknik özellikler önceden bildirimde bulunulmaksızın değiştirilebilir. Fotoğraflarda gösterilen makineler ek ekipman içerebilir. Mevcut seçenekler için Cat temsilcinize danışın.

Burada kullanılan şirket ve ürün kimliğinin yanı sıra CAT, CATERPILLAR, SAFETY.CAT.COM, bunların logoları, "Caterpillar Yellow" ve "Power Edge" kurumsal logosu Caterpillar'ın ticari markalarıdır ve izinsiz kullanılamaz.

VisionLink, Trimble Navigation Limited'in Birleşik Devletler'deki ve diğer ülkelerdeki tescilli ticari markasıdır.

ATHQ8020 (03-2017)
(Tercüme: 04-2017)
(South America, Turkey)

