

# 340F L UHD

Hydraulische Ultra High Demolition sloopgraafmachines



ORGANIZED BY  
**dari**  
**WORLD**  
**DEMOLITION**  
**AWARDS 2016**  
**SHORTLISTED**  
INNOVATION AWARD – PLANT & EQUIPMENT

## Motor

Motortype	Cat® C9.3 ACERT™	
Vermogen – ISO 14396	234 kW	318 pk
Vermogen – ISO 9249	228 kW	310 pk

## Werkbereik

Maximale penhoogte	21.700 mm
Maximaal gewicht bij stickneus	3600 kg

## Bedrijfgewicht

Minimumgewicht	43.800 kg
Maximumgewicht	50.900 kg

**De 340F L UHD komt op plaatsen waar andere machines niet bij kunnen. Met zijn unieke giekoppelings-systeem kunt u gemakkelijk en snel lange en korte giekonderdelen monteren of verwijderen, waardoor uw sloopwerkzaamheden sneller en veiliger verlopen. Het werkelijke vermogen wordt geleverd door het hydraulisch systeem. U kunt letterlijk de hele dag constructies rippen en slopen met grote snelheid, precisie en efficiëntie. Caterpillar biedt de beste uitrustingsstukken in hun klasse – grotere en veelzijdigere uitrustingsstukken voor grotere en veelzijdigere slooptoepassingen. Tel er een stille en comfortabele kantelbare cabine, gemakkelijk te bereiken onderhoudspunten en legendarische productondersteuning bij op, en er is gewoon geen betere 40-tons machine voor sloopwerkzaamheden te vinden.**

**Hieronder volgen de ingebouwde voordelen die de 340F L UHD tot een uitstekend presterende machine en een voortreffelijke keuze voor uw werk maken:**



#### **Efficiënte prestaties**

- De UHD-giek kan tot 22 m reiken en heeft een draagvermogen van maximaal 3,6 ton bij 15 m horizontaal bereik.
- U kunt rekenen op de economische en betrouwbare C9.3 ACERT-motor die voldoet aan de emissienorm EU Stage IV.
- Bespaar brandstof, wat resulteert in minder emissie, en verleng de onderhoudsintervallen met ingebouwde automatische motoruitschakeling. Voer het gewenste interval direct in via de monitor en laat de machine de rest doen.
- Verminder stress met SmartBoom™, die zorgt voor minder trillingen in de machine en cabine, met name tijdens hamerwerk met de retrofit-configuratie.

#### **Inhoud**

Belangrijkste kenmerken.....	2
Specificaties .....	4
Standaarduitrusting .....	22
Optionele uitrusting .....	23

# Belangrijkste kenmerken

## Ingebouwde voordelen en beschikbare opties

### Cat technologie en veiligheid

- Houd uw uitrustingsstuk in de juiste stand op veilige werkafstand met het exclusieve Cat actieve stabiliteitsbewakingssysteem™.
- Verbeter uw veiligheid met het nieuwe hydraulische pensysteem voor het vergrendelen van giekonderdelen.
- Houd helder zicht op de omgeving van de machine met de achteruitkijk- en zijzichtcamera's.
- Verbeter uw veiligheid en zicht met versterkt glas met ruitenwissers en -sproeiers op de voor- en bovenruiten. Beide ruiten zijn beveiligd met een bescherming tegen vallende voorwerpen.
- Neem tijdige beslissingen op basis van feiten om de efficiëntie te maximaliseren en uw bedrijfskosten te minimaliseren. Cat Product Link™ en VisionLink® bieden externe toegang tot informatie over locatie, bedrijfsuren, brandstofverbruik, stilstandtijden, gebeurtenissen en diagnosecodes van uw machine.



### Comfort

- Geniet van stilte en comfort met de speciale sloopcabine.
- Geniet van maximaal comfort met volledig verstelbare stoelen en verstelbare armleuningen en joysticks.
- Vergroot uw zicht naar boven met de kantelbare cabine tijdens sloopwerkzaamheden met hoge reikwijdte.

### Onderhoud

- Routineonderhoudspunten zoals smeerbanken en vloeistofkranen op maaiveldhoogte bereikbaar.
- Tap hydrauliekolie en motorolie snel af met het QuickEvac™-systeem.
- Houd uw machine productief met periodieke S.O.S<sup>SM</sup>-monsterafname van olie en koelvloeistof.
- Bescherm uw koelblokken en verleng hun reinigingsintervallen dankzij het speciale filter op de buitenkant van de deur om binnendringen van kleine vuildeeltjes te voorkomen.

### Veelzijdigheid

- Monteer en verwijder eenvoudig en snel lange en korte giekonderdelen met het nieuwe hydraulisch aangedreven giekoppelingssysteem. Maak al uw hydrauliekleidingen snel los en weer vast dankzij connectoren die zonder gereedschap kunnen worden gebruikt.
- Optimaliseer de prestaties van uw machine met een Cat snelkoppeling.
- Wissel binnen enkele minuten van het ene uitrustingsstuk naar het andere met de exclusieve Caterpillar gereedschapbesturingssysteem – een systeem dat drukwaarden en opbrengsten van maximaal 20 uitrustingsstukken onthoudt.

### Duurzaamheid

- Vertrouw op uw Cat machine voor een lange levensduur in de meest veeleisende toepassingen – alle ondersteund door ongeëvenaarde productondersteuning van uw plaatselijke Cat dealer.

# Specificaties van hydraulische Ultra High Demolition-graafmachine 340F L UHD

## Motor

Motortype	Cat C9.3 ACERT	
Brutovermogen – SAE J1995	238 kW	324 pk
Motorvermogen – ISO 14396	234 kW	318 pk
Nettovermogen – ISO 9249	228 kW	310 pk
Boring	115 mm	
Slag	149 mm	
Cilinderinhoud	9,3 l	

## Hydraulisch systeem

Optie giekonderdelen	UHD-giekonderdelen	Retrofit-giekonderdelen
Hoofdsysteem – Maximale opbrengst (totaal)	570 l/min	570 l/min
Zwenksysteem – Maximale opbrengst	139 l/min	279 l/min
Maximale druk – Uitrusting	35.000 kPa	35.000 kPa
Maximale druk – Uitrusting (modus voor groot hefvermogen)	—	38.000 kPa
Maximale druk – Rijden	35.000 kPa	35.000 kPa
Maximale druk – Zwenken	28.000 kPa	28.000 kPa
Servosysteem – Maximale opbrengst	29 l/min	29 l/min
Servosysteem – Maximale druk	4100 kPa	4100 kPa
Cilinder van basisgiek – Boring	160 mm	160 mm
Cilinder van basisgiek – Slag	1357 mm	1357 mm
Cilinder van tussengiek – Boring	170 mm	—
Cilinder van tussengiek – Slag	1738 mm	—
Stickcilinder – Boring	170 mm	170 mm
Stickcilinder – Slag	1039 mm	1738 mm
Bakcilinder van CB-groep – Boring	140 mm	—
Bakcilinder van CB-groep – Slag	1100 mm	—
Bakcilinder van DB-groep – Boring	—	150 mm
Bakcilinder van DB-groep – Slag	—	1151 mm

## Aandrijving

	UHD-giekonderdelen	Retrofit-giekonderdelen
Maximale rijsnelheid	4,8 km/h	4,8 km/h
Maximale trekkracht	285 kN	289 kN

## Zwenkmechanisme

	UHD-giekonderdelen	Retrofit-giekonderdelen
Zwenksnelheid	4,4 tpm	8,9 tpm
Zwenkkoppel	109 kNm	109 kNm

## Inhouden

	UHD-giekonderdelen	Retrofit-giekonderdelen
Inhoud van brandstoftank	620 l	620 l
Koelsysteem	43 l	43 l
Motorcarter (met filter)	32 l	32 l
Zwenkaandrijving (per stuk)	19 l	19 l
Eindaandrijving (per stuk)	8 l	8 l
Oliecapaciteit van hydraulisch systeem (inclusief tank)	420 l	380 l
Hydrauliekolietank	175 l	175 l
DEF-tank	41 l	41 l

## Rups

Aantal rupsplaten (per kant)	49 stuks
Aantal looprollen (per kant)	9 stuks
Aantal draagrollen (per kant)	2 stuks

## Geluidsniveaus

Geluidsvermogensniveau buiten de cabine – ISO 6395:2008*	106 dB(A)
Geluidsdrumniveau bij de machinist – ISO 6396:2008	73 dB(A)

\* Volgens Richtlijn 2000/14/EG van de Europese Unie, zoals gewijzigd door 2005/88/EG.

- Gehoorbescherming kan nodig zijn wanneer in een open cabine wordt gewerkt (wanneer deze niet naar behoren is onderhouden of met deuren en/of ramen open) gedurende lange perioden of in een lawaaierige omgeving.
- Indien correct gemonteerd en onderhouden voldoet de cabine van Caterpillar, getest met deuren en ramen gesloten conform ANSI/SAE J1166 OKT98, aan de vereisten van OSHA en MSHA voor de blootstelling van de machinist aan geluid die van kracht waren op het moment van productie.

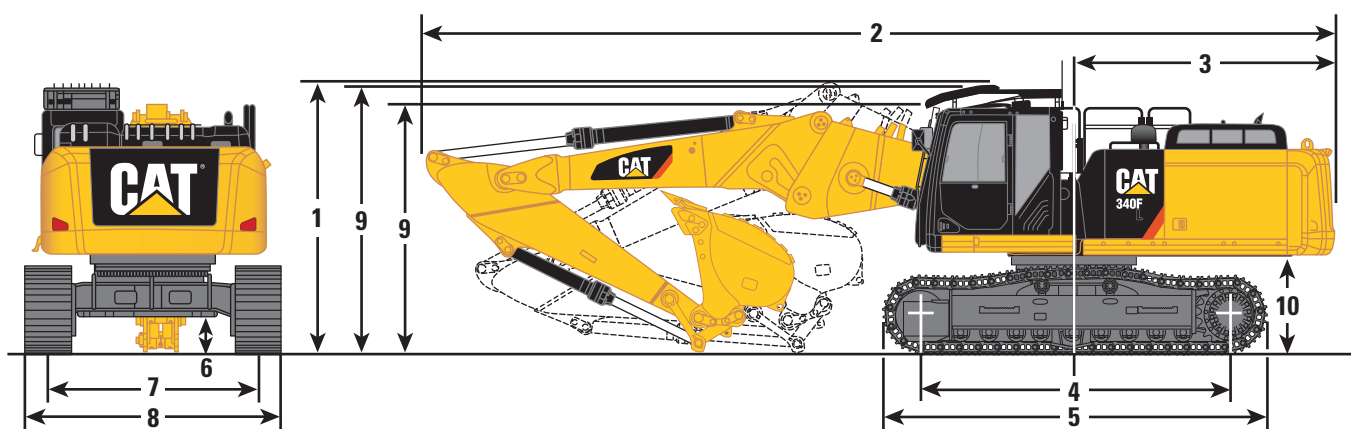
## Normen

Remmen	SAE J1026 APR90
Cabine/FOGS-constructie	SAE J1356 FEB88 ISO 10262

# Specificaties van hydraulische Ultra High Demolition-graafmachine 340F L UHD

## Afmetingen

Alle afmetingen zijn bij benadering.



Onderwagenoptie	Lange onderwagen					
	Retrofit-giek (recht)			Retrofit-giek (gebogen)		
Giekopties	R3.9DB	R3.2DB	R2.8DB	R3.9DB	R3.2DB	R2.8DB
Stickopties	R3.9DB	R3.2DB	R2.8DB	R3.9DB	R3.2DB	R2.8DB
1 Transporthoogte*	3990 mm	3760 mm	3780 mm	3990 mm	3890 mm	4060 mm
2 Transportlengte	12.050 mm	12.110 mm	12.090 mm	11.420 mm	11.400 mm	11.460 mm
3 Zwenkstraal over achterkant	3500 mm	3500 mm	3500 mm	3500 mm	3500 mm	3500 mm
4 Lengte tot midden van rollen	4040 mm	4040 mm	4040 mm	4040 mm	4040 mm	4040 mm
5 Rupslengte	5040 mm	5040 mm	5040 mm	5040 mm	5040 mm	5040 mm
6 Bodemvrijheid*	515 mm	515 mm	515 mm	515 mm	515 mm	515 mm
Bodemvrijheid**	480 mm	480 mm	480 mm	480 mm	480 mm	480 mm
7 Spoorbreedte	2590 mm	2590 mm	2590 mm	2590 mm	2590 mm	2590 mm
8 Rupsbreedte						
Rupsplaten van 600 mm	3190 mm	3190 mm	3190 mm	3190 mm	3190 mm	3190 mm
Rupsplaten van 700 mm	3290 mm	3290 mm	3290 mm	3290 mm	3290 mm	3290 mm
9 Hoogte van cabine	3390 mm	3390 mm	3390 mm	3390 mm	3390 mm	3390 mm
Hoogte van cabine met bovenste afscherming	3520 mm	3520 mm	3520 mm	3520 mm	3520 mm	3520 mm
10 Vrije ruimte van contragewicht**	1230 mm	1230 mm	1230 mm	1230 mm	1230 mm	1230 mm
Baktype	DB1650HD	DB1650HD	DB1650HD	DB1650HD	DB1650HD	DB1650HD
Bakinhoud	2,12 m <sup>3</sup>	2,12 m <sup>3</sup>	2,12 m <sup>3</sup>	2,12 m <sup>3</sup>	2,12 m <sup>3</sup>	2,12 m <sup>3</sup>
Reikwijdte van baktandpunt	1779 mm	1779 mm	1779 mm	1779 mm	1779 mm	1779 mm

\*Inclusief hoogte van rupsplaatogen.

\*\*Exclusief hoogte van rupsplaatogen.

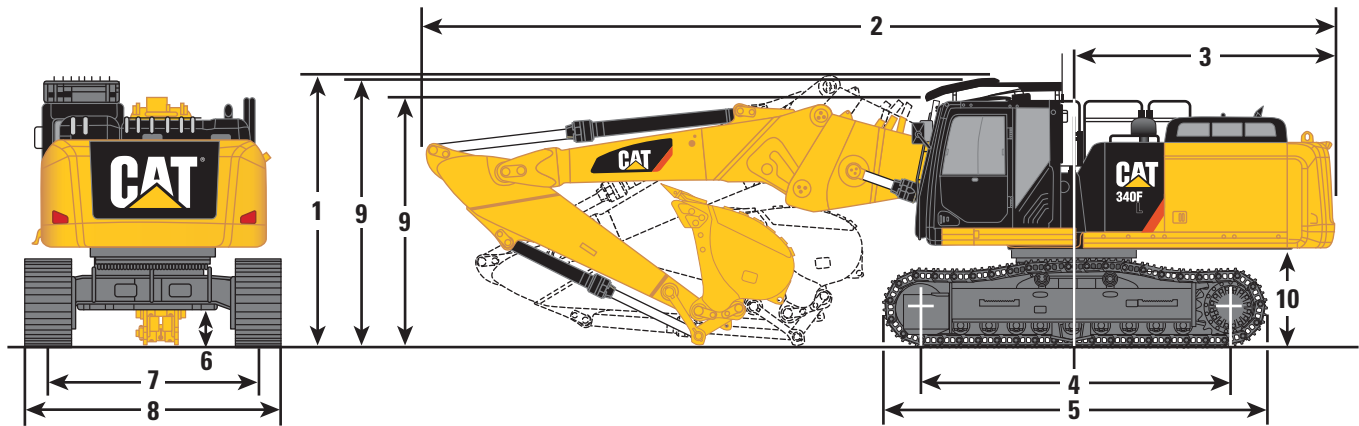
Afmetingen kunnen variëren afhankelijk van de keuze van laadbak.



# Specificaties van hydraulische Ultra High Demolition-graafmachine 340F L UHD

## Afmetingen

Alle afmetingen zijn bij benadering.



Onderwagenoptie	Lange hydraulisch verstelbare spoorbreedte					
	Retrofit-giek (recht)			Retrofit-giek (gebogen)		
Giekopties	R3.9DB	R3.2DB	R2.8DB	R3.9DB	R3.2DB	R2.8DB
Stickopties	R3.9DB	R3.2DB	R2.8DB	R3.9DB	R3.2DB	R2.8DB
<b>1</b> Transporthoogte*	4010 mm	3780 mm	3810 mm	3990 mm	3900 mm	4080 mm
<b>2</b> Transportlengte	12.060 mm	12.110 mm	12.100 mm	11.400 mm	11.380 mm	11.450 mm
<b>3</b> Zwenkstraal over achterkant	3500 mm	3500 mm	3500 mm	3500 mm	3500 mm	3500 mm
<b>4</b> Lengte tot midden van rollen	4040 mm	4040 mm	4040 mm	4040 mm	4040 mm	4040 mm
<b>5</b> Rupslengte	5040 mm	5040 mm	5040 mm	5040 mm	5040 mm	5040 mm
<b>6</b> Bodemvrijheid*	485 mm	485 mm	485 mm	485 mm	485 mm	485 mm
Bodemvrijheid**	450 mm	450 mm	450 mm	450 mm	450 mm	450 mm
<b>7</b> Spoorbreedte						
Ingeschoven	2390 mm	2390 mm	2390 mm	2390 mm	2390 mm	2390 mm
Uitgeschoven	2820 mm	2820 mm	2820 mm	2820 mm	2820 mm	2820 mm
<b>8</b> Rupsbreedte						
Rupsplaten van 600 mm – Ingeschoven	2990 mm	2990 mm	2990 mm	2990 mm	2990 mm	2990 mm
Rupsplaten van 600 mm – Uitgeschoven	3420 mm	3420 mm	3420 mm	3420 mm	3420 mm	3420 mm
Rupsplaten van 700 mm – Ingeschoven	3090 mm	3090 mm	3090 mm	3090 mm	3090 mm	3090 mm
Rupsplaten van 700 mm – Uitgeschoven	3520 mm	3520 mm	3520 mm	3520 mm	3520 mm	3520 mm
<b>9</b> Hoogte van cabine	3440 mm	3440 mm	3440 mm	3440 mm	3440 mm	3440 mm
Hoogte van cabine met bovenste afscherming	3570 mm	3570 mm	3570 mm	3570 mm	3570 mm	3570 mm
<b>10</b> Vrije ruimte van contragewicht**	1270 mm	1270 mm	1270 mm	1270 mm	1270 mm	1270 mm
Baktype	DB1650HD	DB1650HD	DB1650HD	DB1650HD	DB1650HD	DB1650HD
Bakinhoud	2,12 m <sup>3</sup>	2,12 m <sup>3</sup>	2,12 m <sup>3</sup>	2,12 m <sup>3</sup>	2,12 m <sup>3</sup>	2,12 m <sup>3</sup>
Reikwijdte van baktandpunt	1779 mm	1779 mm	1779 mm	1779 mm	1779 mm	1779 mm

\*Inclusief hoogte van rupsplaatogen.

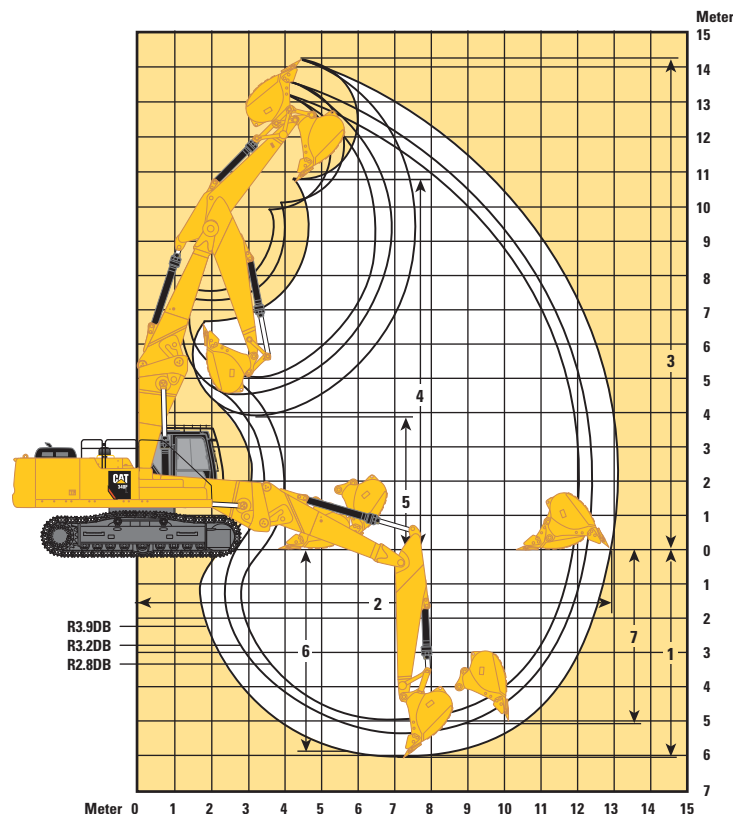
\*\*Exclusief hoogte van rupsplaatogen.

Afmetingen kunnen variëren afhankelijk van de keuze van laadbak.

# Specificaties van hydraulische Ultra High Demolition-graafmachine 340F L UHD

## Werkbereiken

Alle afmetingen zijn bij benadering.



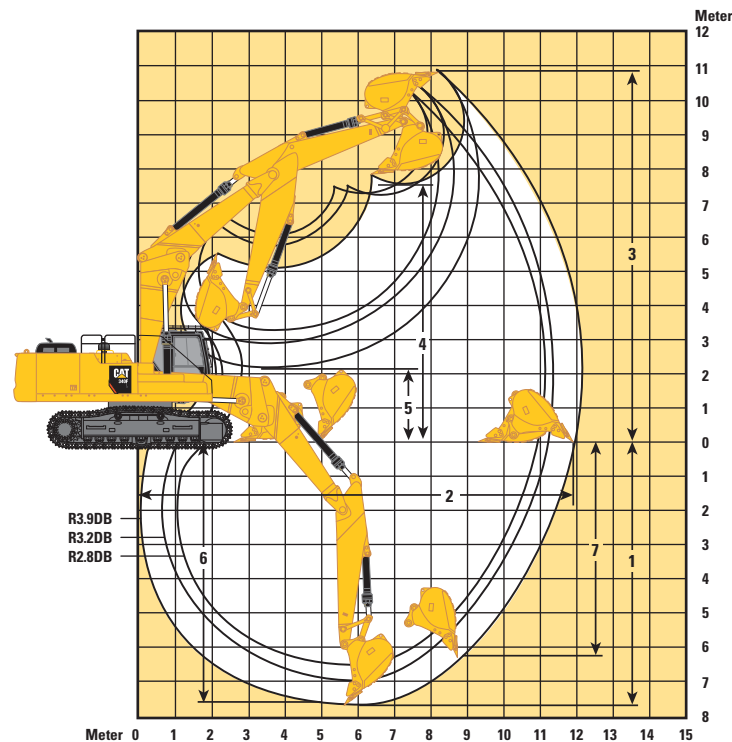
Giekoptie	Retrofit-giek (recht)					
	R3.9DB	R3.2DB	R2.8DB	R3.9DB	R3.2DB	R2.8DB
Stickopties						
Onderwagenopties	Lang			Lange hydraulisch verstelbare spoorbreedte		
1 Maximale graafdiepte	6040 mm	5340 mm	4940 mm	6090 mm	5390 mm	4990 mm
2 Maximale reikwijdte op maaiveldhoogte	12.930 mm	12.210 mm	11.880 mm	12.940 mm	12.220 mm	11.890 mm
Maximale radius van werkuitrusting	13.100 mm	12.390 mm	12.060 mm	13.100 mm	12.390 mm	12.060 mm
3 Maximale graafhoogte	14.250 mm	13.630 mm	13.430 mm	14.200 mm	13.570 mm	13.370 mm
4 Maximale laadhoogte	10.710 mm	10.090 mm	9870 mm	10.660 mm	10.030 mm	9820 mm
5 Minimale laadhoogte	3850 mm	4490 mm	5000 mm	3900 mm	4540 mm	5060 mm
6 Maximale graafdiepte voor vlakke bodem, 2440 mm	5910 mm	5190 mm	4780 mm	5960 mm	5240 mm	4830 mm
7 Maximale graafdiepte, verticale wand	5140 mm	4480 mm	4110 mm	5190 mm	4540 mm	4160 mm
Baktype	DB1650HD	DB1650HD	DB1650HD	DB1650HD	DB1650HD	DB1650HD
Bakinhoud	2,12 m <sup>3</sup>	2,12 m <sup>3</sup>	2,12 m <sup>3</sup>	2,12 m <sup>3</sup>	2,12 m <sup>3</sup>	2,12 m <sup>3</sup>
Reikwijdte van baktandpunt	1779 mm	1779 mm	1779 mm	1779 mm	1779 mm	1779 mm

Afmetingen kunnen variëren afhankelijk van de keuze van laadbak.

# Specificaties van hydraulische Ultra High Demolition-graafmachine 340F L UHD

## Werkbereiken

Alle afmetingen zijn bij benadering.



Giekoptie	Retrofit-giek (gebogen)					
	R3.9DB	R3.2DB	R2.8DB	R3.9DB	R3.2DB	R2.8DB
Stickopties						
Onderwagenopties		Lang		Hydraulisch verstelbare spoorbreedte		
1 Maximale graafdiepte	7600 mm	6900 mm	6500 mm	7660 mm	6960 mm	6560 mm
2 Maximale reikwijdte op maaiveldhoogte	11.940 mm	11.240 mm	10.950 mm	11.950 mm	11.250 mm	10.960 mm
Maximale radius van werkuitrusting	12.120 mm	11.440 mm	11.150 mm	12.120 mm	11.440 mm	11.150 mm
3 Maximale graafhoogte	10.860 mm	10.460 mm	10.540 mm	10.810 mm	10.410 mm	10.490 mm
4 Maximale laadhoogte	7650 mm	7290 mm	7300 mm	7600 mm	7240 mm	7250 mm
5 Minimale laadhoogte	2200 mm	2900 mm	3300 mm	2150 mm	2850 mm	3250 mm
6 Maximale graafdiepte voor vlakke bodem, 2440 mm	7470 mm	6750 mm	6340 mm	7520 mm	6800 mm	6390 mm
7 Maximale graafdiepte, verticale wand	6470 mm	5650 mm	5630 mm	6520 mm	5700 mm	5680 mm
Baktype	DB1650HD	DB1650HD	DB1650HD	DB1650HD	DB1650HD	DB1650HD
Bakinhoud	2,12 m <sup>3</sup>	2,12 m <sup>3</sup>	2,12 m <sup>3</sup>	2,12 m <sup>3</sup>	2,12 m <sup>3</sup>	2,12 m <sup>3</sup>
Reikwijdte van baktandpunt	1779 mm	1779 mm	1779 mm	1779 mm	1779 mm	1779 mm

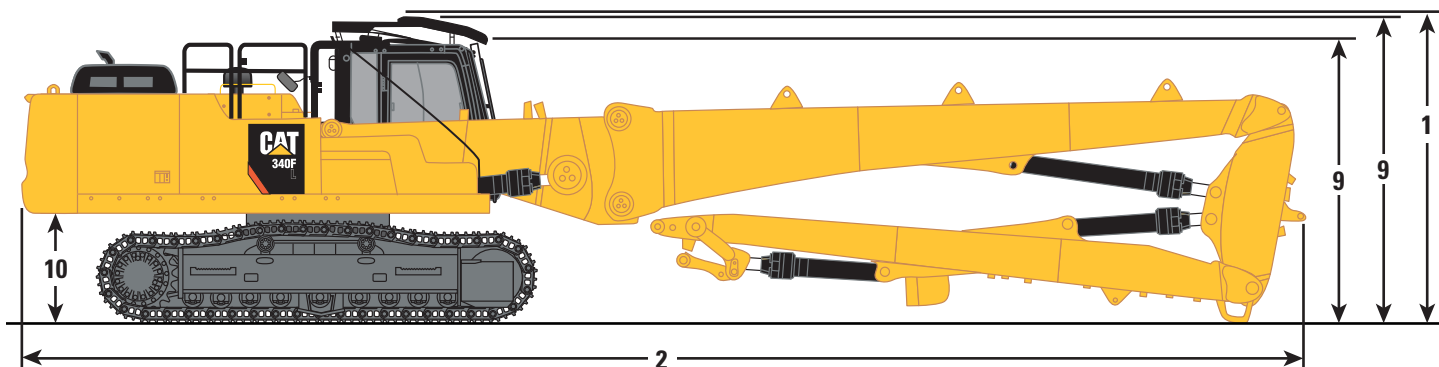
Afmetingen kunnen variëren afhankelijk van de keuze van laadbak.



# Specificaties van hydraulische Ultra High Demolition-graafmachine 340F L UHD

## Afmetingen

Alle afmetingen zijn bij benadering.



Onderwagenoptie	Lange onderwagen	Lange hydraulisch verstelbare spoorbreedte
<b>Giekopties</b>	<b>UHD-giek</b>	<b>UHD-giek</b>
<b>Stickopties</b>	<b>UHD-stick</b>	<b>UHD-stick</b>
<b>1</b> Transporthoogte*	3520 mm	3570 mm
<b>2</b> Transportlengte	15.180 mm	15.140 mm
<b>3</b> Zwenkstraal over achterkant	3500 mm	3500 mm
<b>4</b> Lengte tot midden van rollen	4040 mm	4040 mm
<b>5</b> Rups lengte	5040 mm	5040 mm
<b>6</b> Bodemvrijheid*	515 mm	485 mm
Bodemvrijheid**	480 mm	450 mm
<b>7</b> Spoorbreedte	2590 mm	
Ingeschoven		2390 mm
Uitgeschoven		2820 mm
<b>8</b> Rupsbreedte		
Rupsplaten van 600 mm	3190 mm	N.v.t.
Rupsplaten van 600 mm – Ingeschoven	N.v.t.	2990 mm
Rupsplaten van 600 mm – Uitgeschoven	N.v.t.	3420 mm
Rupsplaten van 700 mm	3290 mm	N.v.t.
Rupsplaten van 700 mm – Ingeschoven	N.v.t.	3090 mm
Rupsplaten van 700 mm – Uitgeschoven	N.v.t.	3520 mm
<b>9</b> Hoogte van cabine	3390 mm	3440 mm
Hoogte van cabine met bovenste afscherming	3520 mm	3570 mm
<b>10</b> Vrije ruimte van contragewicht**	1230 mm	1270 mm

\*Inclusief hoogte van rupsplaatogen.

\*\*Exclusief hoogte van rupsplaatogen.

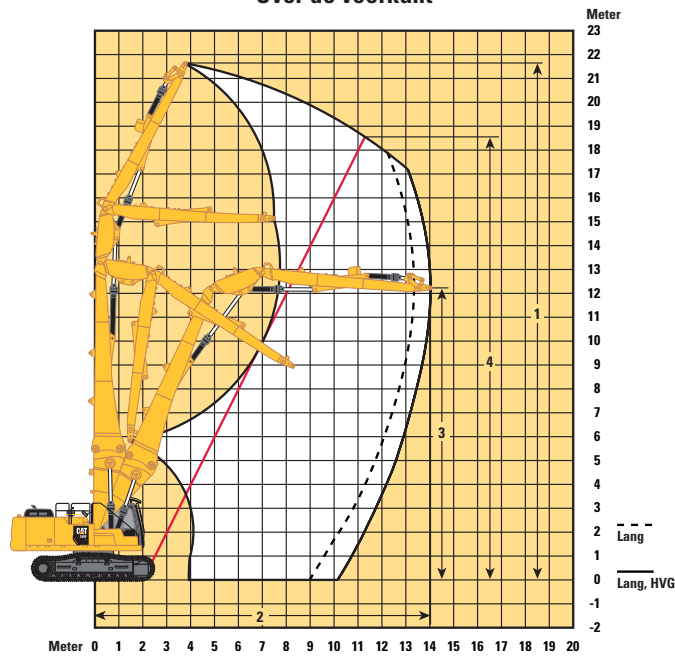
Afmetingen kunnen variëren afhankelijk van de keuze van laadbak.

# Specificaties van hydraulische Ultra High Demolition-graafmachine 340F L UHD

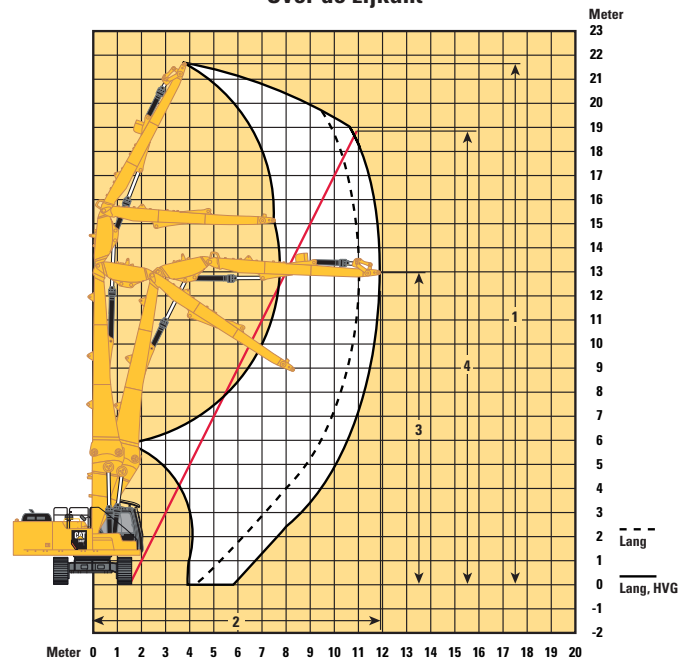
## Werkbereiken

Alle afmetingen zijn bij benadering.

Over de voorkant



Over de zijkant



### Type giek

### Sticktype

### Onderwagenopties

### UHD-giekneus en UHD-voorgiek

### UHD-stick

#### Over de voorkant

	Lang	Lange hydraulisch verstelbare spoorbreedte
1 Maximale penhoogte bij stickneus	21.650 mm	21.700 mm
2 Maximale reikwijdte bij stickneus	13.350 mm	14.040 mm
3 Maximale hoogte bij stickneus bij maximale reikwijdte	12.440 mm	12.160 mm
4 Maximale werkhoogte van pen bij stickneus	18.550 mm	18.590 mm
Maximaal gewicht bij stickneus	3600 kg	3600 kg

#### Over de zijkant

	Lang	Lange hydraulisch verstelbare spoorbreedte
1 Maximale penhoogte bij stickneus	21.650 mm	21.700 mm
2 Maximale reikwijdte bij stickneus	11.030 mm	11.960 mm
3 Maximale hoogte bij stickneus bij maximale reikwijdte	13.080 mm	12.910 mm
4 Maximale werkhoogte van pen bij stickneus	18.860 mm	18.850 mm
Maximaal gewicht bij stickneus	3600 kg	3600 kg

# Specificaties van hydraulische Ultra High Demolition-graafmachine 340F L UHD

## Bedrijfgewichten en bodemdrukken

Giek	Stick	Bak	700 mm		600 mm HD		600 mm	
			Rupsplaten met drie kammen		Rupsplaten met drie kammen		Rupsplaten met dubbele kam	
			kg	kPa	kg	kPa	kg	kPa
<b>Lange onderwagen</b>								
UHD*	UHD	—	45.100	72,0	45.500	84,7	45.600	84,7
Retrofit**	HD R3.9DB	2,28 m <sup>3</sup>	44.000	70,3	44.300	82,4	44.400	82,4
	HD R3.2DB	2,28 m <sup>3</sup>	43.800	70,0	44.200	82,2	44.300	82,2
	HD 2.8DB	2,28 m <sup>3</sup>	43.800	70,0	44.100	82,1	44.200	82,1
<b>Lange hydraulisch verstelbare spoorbreedte</b>								
UHD*	UHD	—	50.400	80,5	50.800	94,5	50.900	94,5
Retrofit**	HD R3.9DB	2,28 m <sup>3</sup>	49.300	78,7	49.600	92,3	49.700	92,3
	HD R3.2DB	2,28 m <sup>3</sup>	49.100	78,4	49.500	92,1	49.600	92,1
	HD 2.8DB	2,28 m <sup>3</sup>	49.100	78,4	49.400	91,9	49.600	92,1

\*Met 0,5 mt-snelkoppeling, zonder uitrustingsstuk.

\*\*In gebogen of rechte stand, met een bak van 2,12 m<sup>3</sup> (1800 kg).

## Bak- en stickkrachten

Giekopties	Retrofit-giek (recht)			Retrofit-giek (gebogen)		
	R3.9DB	R3.2DB	R2.8DB	R3.9DB	R3.2DB	R2.8DB
<b>Stickopties</b>						
Algemeen gebruik						
Graafkracht van bak (ISO)	210 kN	210 kN	210 kN	210 kN	210 kN	210 kN
Graafkracht van stick (ISO)	144 kN	166 kN	185 kN	144 kN	166 kN	185 kN

# Specificaties van hydraulische Ultra High Demolition-graafmachine 340F L UHD

## Gewicht van hoofdcomponenten

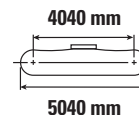
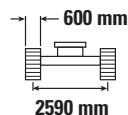
	kg
Onderwagen (zonder rups)	
Lange onderwagen	9100
Lange onderwagen met hydraulisch verstelbare spoorbreedte (HVG)	14.400
Bovenwagen (zonder bakscharnier)	11.000
Contragewicht	8500
Basisgiek en UHD-giekneus (inclusief leidingen, pennen, basisgiekcilinder en tussengiekcilinder)	7200
UHD-voorgiek (inclusief leidingen en stickcilinder)	1400
Basisgiek en retrofit-giekneus (inclusief leidingen, pennen, basisgiekcilinder en stickcilinder)	6600
UHD-stick (inclusief leidingen, pennen, bakcilinder en koppeling)	3000
Stick (inclusief leidingen, pennen, laadbakcilinder)	
HD-stick R3.2	2000
HD-stick R2.8	1900
HD-stick R3.9	2100
Rupsplaten	
700 mm, drie kammen	4400
600 mm, drie kammen, HD	4700
600 mm, dubbele kam	4800

Basismachine inclusief machinist van 75 kg, 90% volle brandstoftank en onderwagen met centrale beschermplaat.

# Specificaties van hydraulische Ultra High Demolition-graafmachine 340F L UHD

## Retrofit-giek (rechte stand) – met bakschiermechanismen, zonder bak, groot hefvermogen: aan

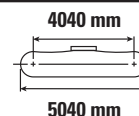
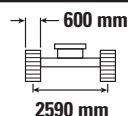
Lange onderwagen



		4500 mm		6000 mm		7500 mm		9000 mm		10.500 mm		mm		
12.000 mm	kg											*8850	*8850	5280
10.500 mm	kg			*10.000	*10.000							*6950	*6950	7490
9000 mm	kg			*9550	*9550	*9550	9150					*6200	*6200	8920
7500 mm	kg			*9450	*9450	*9950	9050	*9200	6550			*5800	5400	9910
6000 mm	kg	*10.050	*10.050	*10.850	*10.850	*11.050	8700	9950	6400	*6500	4800	*5600	4700	10.610
4500 mm	kg	*19.700	17.950	*14.800	11.600	*12.050	8250	9700	6150	7550	4750	*5550	4300	11.050
3000 mm	kg			*15.800	10.650	12.400	7750	9400	5900	7400	4600	*5600	4050	11.280
1500 mm	kg			*16.150	9850	11.900	7300	9100	5600	7250	4450	*5800	3950	11.310
0 mm	kg	*8800	*8800	*15.600	9400	11.550	6950	8900	5400	7150	4350	*6150	4000	11.130
-1500 mm	kg	*12.750	*12.750	*14.150	9250	11.400	6800	8800	5300	*6800	4350	*6250	4250	10.740
-3000 mm	kg	*13.700	*13.700	*11.850	9250	*9700	6800	*7550	5350			*5350	4700	10.090

## Retrofit-giek (rechte stand) – met bakschiermechanismen, zonder bak, groot hefvermogen: aan

Lange onderwagen



		4500 mm		6000 mm		7500 mm		9000 mm		10.500 mm		mm		
10.500 mm	kg			*11.100	*11.100							*9200	*9200	6370
9000 mm	kg			*12.150	*12.150	*10.700	8850					*8000	7800	8000
7500 mm	kg			*12.550	*12.550	*11.700	8800	*8400	6350			*7450	6200	9100
6000 mm	kg	*16.800	*16.800	*14.450	12.100	*12.000	8500	9850	6300			*7200	5300	9850
4500 mm	kg			*15.450	11.250	*12.450	8100	9600	6100			*7150	4800	10.330
3000 mm	kg			*16.200	10.350	12.250	7600	9350	5850	7350	4550	*7300	4500	10.580
1500 mm	kg			*16.150	9700	11.850	7200	9100	5600	7250	4500	7150	4400	10.600
0 mm	kg			*15.100	9400	11.550	6950	8950	5450			7300	4500	10.410
-1500 mm	kg	*13.300	*13.300	*13.200	9350	*10.850	6900	*8600	5400			*6650	4800	9990
-3000 mm	kg			*10.500	9450	*8700	6950	*6250	5550			*6200	5500	9030



ISO 10567



\*Dit geeft aan dat de belasting wordt beperkt door het hydraulisch hefvermogen en niet door het kantelmoment. De bovenvermelde belastingen voldoen aan de norm ISO 10567:2007 betreffende de eisen voor hydraulische graafmachines. Deze belastingen zijn niet hoger dan 87% van het hydraulisch hefvermogen of 75% van het kantelmoment. Het gewicht van alle hefaccessoires moet van de hierboven vermelde hefvermogens worden afgetrokken. De hefvermogens zijn gebaseerd op een machine die staat op een stevige ondergrond met een uniform draagvermogen. Het gebruik van een bevestigingspunt voor uitrustingsstukken voor het hanteren/heffen van voorwerpen kan van invloed zijn op het hefvermogen van de machine.

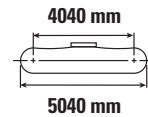
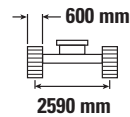
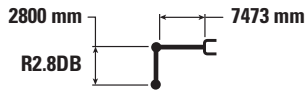
Het hefvermogen blijft binnen  $\pm 5\%$  voor alle beschikbare rupsplaten.

Raadpleeg altijd de betreffende Bedienings- en onderhoudshandleiding voor informatie over uw specifieke product.

# Specificaties van hydraulische Ultra High Demolition-graafmachine 340F L UHD

## Retrofit-giek (rechte stand) – met bakschiermechanismen, zonder bak, groot hefvermogen: aan

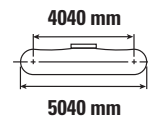
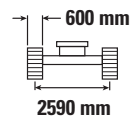
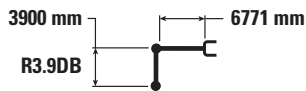
Lange onderwagen



Giekhoogte	Eenheden	4500 mm		6000 mm		7500 mm		9000 mm		Giek		mm
10.500 mm	kg	*15.500	*15.500							*12.250	*12.250	5790
9000 mm	kg			*13.800	12.800	*10.900	8550			*10.300	8450	7550
7500 mm	kg	*13.250	*13.250	*14.050	12.500	*12.000	8650			*9450	6550	8710
6000 mm	kg	*19.200	18.600	*14.800	11.900	*12.250	8400	9700	6200	8850	5600	9490
4500 mm	kg			*15.750	11.000	*12.650	7950	9550	6000	8050	5000	9990
3000 mm	kg			*16.300	10.150	12.150	7500	9300	5800	7600	4750	10.240
1500 mm	kg			*15.950	9600	11.750	7150	9050	5600	7500	4650	10.270
0 mm	kg			*14.600	9350	11.550	6950	8950	5450	*7550	4750	10.070
-1500 mm	kg			*12.500	9350	*10.400	6900	*8050	5450	*6550	5050	9640
-3000 mm	kg					*7950	7050			*6950	6300	8180

## Retrofit-giek (gebogen stand) – met bakschiermechanismen, zonder bak, groot hefvermogen: aan

Lange onderwagen



Giekhoogte	Eenheden	3000 mm		4500 mm		6000 mm		7500 mm		9000 mm		Giek		mm
9000 mm	kg							*6600	*6600			*6000	*6000	7630
7500 mm	kg											*5650	*5650	8780
6000 mm	kg							*9650	9450	*8150	6850	*5550	*5550	9560
4500 mm	kg					*12.100	*12.100	*10.400	9050	*9350	6650	*5600	5400	10.050
3000 mm	kg			*18.600	18.050	*13.800	11.850	*11.300	8500	*9800	6350	*5800	5000	10.300
1500 mm	kg			*21.150	16.100	*15.250	10.850	*12.100	7950	9550	6050	*6200	4800	10.330
0 mm	kg	*7300	*7300	*20.400	15.000	*16.050	10.100	12.100	7450	9250	5750	*6800	4800	10.130
-1500 mm	kg	*12.000	*12.000	*21.550	14.500	*16.100	9650	11.750	7150	9000	5550	*7750	4950	9700
-3000 mm	kg	*17.550	*17.550	*19.950	14.400	*15.250	9450	11.600	6950			8950	5450	9000



ISO 10567



\*Dit geeft aan dat de belasting wordt beperkt door het hydraulisch hefvermogen en niet door het kantelmoment. De bovenvermelde belastingen voldoen aan de norm ISO 10567:2007 betreffende de eisen voor hydraulische graafmachines. Deze belastingen zijn niet hoger dan 87% van het hydraulisch hefvermogen of 75% van het kantelmoment. Het gewicht van alle hefaccessoires moet van de hierboven vermelde hefvermogens worden afgetrokken. De hefvermogens zijn gebaseerd op een machine die staat op een stevige ondergrond met een uniform draagvermogen. Het gebruik van een bevestigingspunt voor uitrustingsstukken voor het hanteren/heffen van voorwerpen kan van invloed zijn op het hefvermogen van de machine.

Het hefvermogen blijft binnen ±5% voor alle beschikbare rupsplaten.

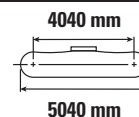
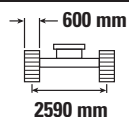
Raadpleeg altijd de betreffende Bedienings- en onderhoudshandleiding voor informatie over uw specifieke product.



# Specificaties van hydraulische Ultra High Demolition-graafmachine 340F L UHD

## Retrofit-giek (gebogen stand) – met bakschiermechanismen, zonder bak, groot hefvermogen: aan

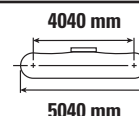
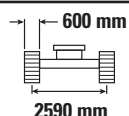
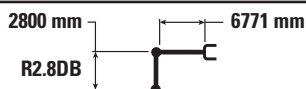
Lange onderwagen



Giekhoogte	Eenheden	3000 mm		4500 mm		6000 mm		7500 mm		9000 mm		mm		
9000 mm	kg											*7750	*7750	6670
7500 mm	kg							*9800	9400			*7250	*7250	7960
6000 mm	kg							*10.450	9200			*7150	6900	8820
4500 mm	kg			*16.900	*16.900	*13.100	12.450	*11.100	8800	*9900	6500	*7250	6050	9350
3000 mm	kg			*20.200	17.100	*14.650	11.450	*11.900	8300	9750	6250	*7600	5550	9620
1500 mm	kg			*17.950	15.500	*15.850	10.600	12.500	7800	9450	5950	*8150	5350	9650
0 mm	kg			*19.150	14.750	*16.300	10.000	12.050	7400	9200	5700	8600	5350	9440
-1500 mm	kg	*13.000	*13.000	*20.800	14.500	*15.900	9650	11.750	7150			9100	5600	8970
-3000 mm	kg	*20.600	*20.600	*18.700	14.550	*14.600	9550	*11.450	7050			*10.000	6300	8200

## Retrofit-giek (gebogen stand) – met bakschiermechanismen, zonder bak, groot hefvermogen: aan

Lange onderwagen



Giekhoogte	Eenheden	3000 mm		4500 mm		6000 mm		7500 mm		9000 mm		mm		
9000 mm	kg											*9950	*9950	6250
7500 mm	kg							*10.200	9150			*9200	8900	7610
6000 mm	kg					*12.250	*12.250	*10.850	9050			*8950	7200	8500
4500 mm	kg			*17.850	*17.850	*13.600	12.200	*11.450	8650	*9650	6350	*9000	6300	9050
3000 mm	kg			*19.650	16.500	*15.050	11.250	*12.150	8150	9650	6150	9100	5750	9330
1500 mm	kg					*16.050	10.400	12.350	7700	9400	5900	8850	5550	9360
0 mm	kg			*16.500	14.650	*16.300	9900	11.950	7350	9200	5700	8950	5550	9140
-1500 mm	kg	*11.750	*11.750	*20.150	14.500	*15.650	9600	11.750	7150			9600	5900	8660
-3000 mm	kg	*21.400	*21.400	*17.750	14.600	*14.100	9600	*10.900	7150			*10.000	6700	7860



ISO 10567



\*Dit geeft aan dat de belasting wordt beperkt door het hydraulisch hefvermogen en niet door het kantelmoment. De bovenvermelde belastingen voldoen aan de norm ISO 10567:2007 betreffende de eisen voor hydraulische graafmachines. Deze belastingen zijn niet hoger dan 87% van het hydraulisch hefvermogen of 75% van het kantelmoment. Het gewicht van alle hefaccessoires moet van de hierboven vermelde hefvermogens worden afgetrokken. De hefvermogens zijn gebaseerd op een machine die staat op een stevige ondergrond met een uniform draagvermogen. Het gebruik van een bevestigingspunt voor uitrustingsstukken voor het hanteren/heffen van voorwerpen kan van invloed zijn op het hefvermogen van de machine.

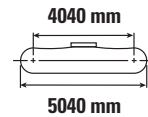
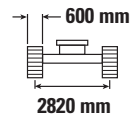
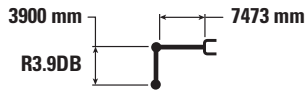
Het hefvermogen blijft binnen ±5% voor alle beschikbare rupsplaten.

Raadpleeg altijd de betreffende Bedienings- en onderhoudshandleiding voor informatie over uw specifieke product.

# Specificaties van hydraulische Ultra High Demolition-graafmachine 340F L UHD

## Retrofit-giek (rechte stand) – met bakschiermechanismen, zonder bak, groot hefvermogen: aan

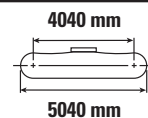
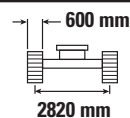
Lange hydraulisch verstelbare onderwagen



		4500 mm		6000 mm		7500 mm		9000 mm		10.500 mm		mm		
12.000 mm	kg											*8750	*8750	5380
10.500 mm	kg			*10.000	*10.000	*7200	*7200					*6950	*6950	7550
9000 mm	kg			*9550	*9550	*9600	*9600					*6150	*6150	8960
7500 mm	kg			*9500	*9500	*10.000	*10.000	*9250	7950			*5800	*5800	9940
6000 mm	kg	*10.200	*10.200	*10.950	*10.950	*11.100	10.450	*10.000	7800	*6650	5950	*5600	*5600	10.630
4500 mm	kg	*19.750	*19.750	*14.850	14.000	*12.050	10.000	*10.250	7550	8450	5850	*5550	5350	11.070
3000 mm	kg			*15.850	13.000	*12.550	9450	*10.400	7250	8300	5700	*5650	5100	11.290
1500 mm	kg			*16.150	12.250	*12.700	9000	10.250	7000	8150	5600	*5850	5000	11.300
0 mm	kg	*8950	*8950	*15.600	11.800	*12.350	8700	*10.000	6800	*8000	5500	*6150	5100	11.120
-1500 mm	kg	*12.950	*12.950	*14.100	11.600	*11.400	8550	*9150	6700	*6750	5450	*6200	5350	10.720
-3000 mm	kg	*13.600	*13.600	*11.800	11.650	*9650	8550	*7450	6700			*5350	*5350	10.040

## Retrofit-giek (rechte stand) – met bakschiermechanismen, zonder bak, groot hefvermogen: aan

Lange hydraulisch verstelbare onderwagen



		4500 mm		6000 mm		7500 mm		9000 mm		10.500 mm		mm		
10.500 mm	kg			*11.250	*11.250							*9150	*9150	6440
9000 mm	kg			*12.150	*12.150	*10.850	10.600					*7950	*7950	8050
7500 mm	kg			*12.550	*12.550	*11.700	10.550	*8650	7700			*7400	*7400	9130
6000 mm	kg	*17.350	*17.350	*14.450	*14.450	*12.050	10.250	*10.400	7650			*7200	6500	9870
4500 mm	kg			*15.500	13.600	*12.500	9800	*10.500	7450			*7150	5950	10.350
3000 mm	kg			*16.200	12.700	*12.800	9350	10.450	7200	8300	5700	*7300	5650	10.580
1500 mm	kg			*16.100	12.050	*12.750	8950	10.200	6950	8200	5600	*7600	5550	10.600
0 mm	kg			*15.050	11.750	*12.100	8700	*9750	6800			*7450	5650	10.400
-1500 mm	kg	*13.550	*13.550	*13.100	11.700	*10.800	8600	*8550	6800			*6600	6000	9970
-3000 mm	kg			*10.400	*10.400	*8600	*8600					*6250	*6250	8960



ISO 10567



\*Dit geeft aan dat de belasting wordt beperkt door het hydraulisch hefvermogen en niet door het kantelmoment. De bovenvermelde belastingen voldoen aan de norm ISO 10567:2007 betreffende de eisen voor hydraulische graafmachines. Deze belastingen zijn niet hoger dan 87% van het hydraulisch hefvermogen of 75% van het kantelmoment. Het gewicht van alle hefaccessoires moet van de hierboven vermelde hefvermogens worden afgetrokken. De hefvermogens zijn gebaseerd op een machine die staat op een stevige ondergrond met een uniform draagvermogen. Het gebruik van een bevestigingspunt voor uitrustingsstukken voor het hanteren/heffen van voorwerpen kan van invloed zijn op het hefvermogen van de machine.

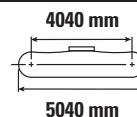
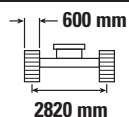
Het hefvermogen blijft binnen ±5% voor alle beschikbare rupsplaten.

Raadpleeg altijd de betreffende Bedienings- en onderhoudshandleiding voor informatie over uw specifieke product.

# Specificaties van hydraulische Ultra High Demolition-graafmachine 340F L UHD

## Retrofit-giek (rechte stand) – met bakschiermechanismen, zonder bak, groot hefvermogen: aan

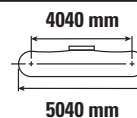
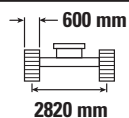
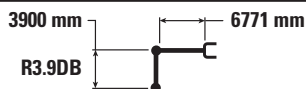
Lange hydraulisch verstelbare onderwagen



Giekhoogte	Eenheden	4500 mm		6000 mm		7500 mm		9000 mm		Giek		mm
10.500 mm	kg									*12.150	*12.150	5860
9000 mm	kg			*13.800	*13.800	*11.300	10.350			*10.250	10.100	7600
7500 mm	kg	*13.350	*13.350	*14.050	*14.050	*12.000	10.400			*9400	7950	8740
6000 mm	kg	*19.300	*19.300	*14.850	14.300	*12.250	10.150	*10.550	7550	*9050	6850	9520
4500 mm	kg			*15.800	13.400	*12.650	9700	*10.600	7400	*8900	6200	10.000
3000 mm	kg			*16.300	12.500	*12.850	9250	10.400	7150	8550	5900	10.250
1500 mm	kg			*15.900	11.950	*12.650	8900	10.200	6950	*8250	5800	10.270
0 mm	kg			*14.550	11.750	*11.850	8700	*9500	6850	*7500	5950	10.060
-1500 mm	kg			*12.400	11.750	*10.350	8650	*8000	6850	*6500	6350	9620
-3000 mm	kg					*7850	*7850			*7050	*7050	8030

## Retrofit-giek (gebogen stand) – met bakschiermechanismen, zonder bak, groot hefvermogen: aan

Lange hydraulisch verstelbare onderwagen



Giekhoogte	Eenheden	3000 mm		4500 mm		6000 mm		7500 mm		9000 mm		Giek		mm
9000 mm	kg							*6800	*6800			*6000	*6000	7680
7500 mm	kg											*5650	*5650	8810
6000 mm	kg							*9650	*9650	*8250	8250	*5550	*5550	9580
4500 mm	kg					*12.150	*12.150	*10.400	*10.400	*9350	8050	*5600	*5600	10.070
3000 mm	kg			*18.700	*18.700	*13.850	*13.850	*11.350	10.250	*9800	7700	*5800	*5800	10.310
1500 mm	kg			*21.200	19.900	*15.300	13.250	*12.150	9650	*10.200	7400	*6200	5950	10.330
0 mm	kg	*7450	*7450	*20.450	18.800	*16.050	12.500	*12.650	9200	10.350	7100	*6800	5950	10.120
-1500 mm	kg	*12.200	*12.200	*21.500	18.300	*16.050	12.050	*12.650	8850	10.150	6900	*7800	6250	9680
-3000 mm	kg	*17.750	*17.750	*19.900	18.150	*15.200	11.850	*11.950	8700			*9300	6850	8970



ISO 10567



\*Dit geeft aan dat de belasting wordt beperkt door het hydraulisch hefvermogen en niet door het kantelmoment. De bovenvermelde belastingen voldoen aan de norm ISO 10567:2007 betreffende de eisen voor hydraulische graafmachines. Deze belastingen zijn niet hoger dan 87% van het hydraulisch hefvermogen of 75% van het kantelmoment. Het gewicht van alle hefaccessoires moet van de hierboven vermelde hefvermogens worden afgetrokken. De hefvermogens zijn gebaseerd op een machine die staat op een stevige ondergrond met een uniform draagvermogen. Het gebruik van een bevestigingspunt voor uitrustingsstukken voor het hanteren/heffen van voorwerpen kan van invloed zijn op het hefvermogen van de machine.

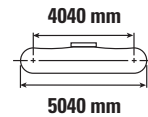
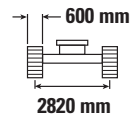
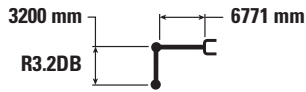
Het hefvermogen blijft binnen ±5% voor alle beschikbare rupsplaten.

Raadpleeg altijd de betreffende Bedienings- en onderhoudshandleiding voor informatie over uw specifieke product.

# Specificaties van hydraulische Ultra High Demolition-graafmachine 340F L UHD

## Retrofit-giek (gebogen stand) – met bakschiermechanismen, zonder bak, groot hefvermogen: aan

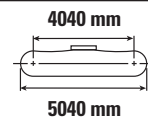
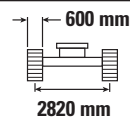
Lange hydraulisch verstelbare onderwagen



		3000 mm		4500 mm		6000 mm		7500 mm		9000 mm		mm		
9000 mm	kg											*7750	*7750	6730
7500 mm	kg							*9950	*9950			*7250	*7250	8000
6000 mm	kg							*10.450	*10.450			*7150	*7150	8840
4500 mm	kg			*17.000	*17.000	*13.150	*13.150	*11.100	10.550	*9900	7850	*7250	*7250	9360
3000 mm	kg			*20.300	*20.300	*14.700	13.850	*11.900	10.050	*10.250	7600	*7600	6800	9620
1500 mm	kg			*17.850	*17.850	*15.850	12.950	*12.550	9550	*10.500	7300	*8200	6600	9640
0 mm	kg			*19.300	18.550	*16.300	12.350	*12.850	9100	10.350	7100	*9150	6650	9420
-1500 mm	kg	*13.250	*13.250	*20.750	18.300	*15.900	12.050	*12.550	8900			*10.000	7000	8950
-3000 mm	kg	*20.900	*20.900	*18.600	18.300	*14.550	11.950	*11.350	8800			*10.000	7900	8170

## Retrofit-giek (gebogen stand) – met bakschiermechanismen, zonder bak, groot hefvermogen: aan

Lange hydraulisch verstelbare onderwagen



		3000 mm		4500 mm		6000 mm		7500 mm		9000 mm		mm		
9000 mm	kg											*9950	*9950	6310
7500 mm	kg							*10.450	*10.450			*9150	*9150	7650
6000 mm	kg					*12.300	*12.300	*10.850	10.800			*8950	8650	8530
4500 mm	kg			*17.950	*17.950	*13.650	*13.650	*11.450	10.400	*9850	7750	*9000	7650	9070
3000 mm	kg			*18.950	*18.950	*15.100	13.650	*12.150	9900	*10.450	7500	*9350	7050	9340
1500 mm	kg					*16.100	12.800	*12.700	9450	10.500	7250	9900	6850	9360
0 mm	kg			*16.700	*16.700	*16.300	12.250	*12.850	9050	10.300	7050	10.100	6900	9130
-1500 mm	kg	*12.100	*12.100	*20.100	18.250	*15.650	12.000	*12.350	8850			*10.200	7350	8640
-3000 mm	kg			*17.650	*17.650	*14.000	12.000	*10.800	8850			*10.000	8400	7830



ISO 10567



\*Dit geeft aan dat de belasting wordt beperkt door het hydraulisch hefvermogen en niet door het kantelmoment. De bovenvermelde belastingen voldoen aan de norm ISO 10567:2007 betreffende de eisen voor hydraulische graafmachines. Deze belastingen zijn niet hoger dan 87% van het hydraulisch hefvermogen of 75% van het kantelmoment. Het gewicht van alle hefaccessoires moet van de hierboven vermelde hefvermogens worden afgetrokken. De hefvermogens zijn gebaseerd op een machine die staat op een stevige ondergrond met een uniform draagvermogen. Het gebruik van een bevestigingspunt voor uitrustingsstukken voor het hanteren/heffen van voorwerpen kan van invloed zijn op het hefvermogen van de machine.

Het hefvermogen blijft binnen ±5% voor alle beschikbare rupsplaten.

Raadpleeg altijd de betreffende Bedienings- en onderhoudshandleiding voor informatie over uw specifieke product.

# Specificaties van hydraulische Ultra High Demolition-graafmachine 340F L UHD

## Leverbare uitrustingsstukken (UHD-giekonderdelen)\*

Type giek	UHD-giek
Sticktype	UHD-stick
Onderwagen	Lange/hydraulisch verstelbare spoorbreedte
Multiprocessor	MP318 MP324
Breker	P315 P325
Sloop- en sorteergrijper	G320B G325B
Schroot- en sloopschaar	S320B S325B
Speciale koppeling	CW40 CWAC40

\*De juiste afstemming is afhankelijk van de configuratie van de graafmachine. Neem contact op met uw Cat dealer voor informatie over het juiste uitrustingsstuk.

# Specificaties van hydraulische Ultra High Demolition-graafmachine 340F L UHD

## Leverbare uitrustingsstukken (retrofit-giekonderdelen)<sup>†</sup>

Type giek		Gebogen			Recht			Gebogen			Recht		
Sticktype		R3.9	R3.2	R2.8	R3.9	R3.2	R2.8	R3.9	R3.2	R2.8	R3.9	R3.2	R2.8
Onderwagen		Lang						Hydraulisch verstelbare spoorbreedte					
Hydraulische hamer	H140Es												
	H160Es				***	***	***				***	***	***
Multiprocessor	MP30 CC-kaak	***				^	***	***			***	***	***
	MP30 CR-kaak	***				^	***	***			***	***	***
	MP30 PP-kaak	***	^^	^^				***					
	MP30 PS-kaak	***				^	***	***			***	***	***
	MP30 S-kaak	***				^	***	***			***	***	***
	MP30 TS-kaak		^,^^	^,^^									
Breker	P335	^				^	***	**			***	***	***
Vergruizer	P235	***						***					
Sloop- en sorteergrijper	G325B-D/R				***								
	G330	^				***	***	**			**	**	**
Schroot- en sloopschaar	S340B		***	***					***	*			
	S365C		#			#			#		#		
Verdichter (trilplaat)	CVP110												
Poliepgrijper		Deze uitrustingsstukken zijn verkrijgbaar voor de 340F L UHD. Neem contact op met uw Cat dealer voor informatie over de juiste afstemming op uw machine.											
Speciale koppeling	CW-45												
	CW-45s												

<sup>†</sup>De juiste afstemming is afhankelijk van de configuratie van de graafmachine. Neem contact op met uw Cat dealer voor informatie over het juiste uitrustingsstuk.

- \* Geschikt
- \*\* Geschikt; vastgepend of Cat PG
- \*\*\* Geschikt; vastgepend of CW
- # Geschikt; alleen vastgepend

- ^ Alleen over de voorkant werken met CW (geschikt; vastgepend en CW)
- ^^ Alleen over de voorkant werken met Cat PG (geschikt; vastgepend, CW en Cat PG)

**Opmerking:** sloop- en sorteergrijper: D-sloopklauwen, R-recyclingklauwen



# Specificaties van hydraulische Ultra High Demolition-graafmachine 340F L UHD

## Specificaties en compatibiliteit van bakken (retrofit-giekonderdelen)

	Graafarm	Breedte mm	Inhoud m <sup>3</sup>	Gewicht kg	Vulfactor %	Lange onderwagen						HVG-onderwagen						
						Retrofit-giek												
						Gebogen stand			Rechte stand			Gebogen stand			Rechte stand			
			R2.8HD	R3.2HD	R3.9HD	R2.8HD	R3.2HD	R3.9HD	R2.8HD	R3.2HD	R3.9HD	R2.8HD	R3.2HD	R3.9HD	R2.8HD	R3.2HD	R3.9HD	
<b>Zonder snelkoppeling</b>																		
Algemeen gebruik (GD)	DB	1350	1,64	1173	100	●	●	●	●	⊙	⊖	●	●	●	●	●	●	
	DB	1650	2,11	1352	100	●	⊙	⊖	⊖	○	◇	●	●	●	●	⊙	⊖	
	DB	1800	2,35	1453	100	⊙	⊖	⊖	○	○	◇	●	●	⊙	⊙	⊙	⊖	
Zwaar gebruik (HD)	DB	1350	1,64	1481	100	●	●	●	⊙	⊖	○	●	●	●	●	●	●	
	DB	1500	1,88	1600	100	●	●	⊖	⊖	○	◇	●	●	●	●	●	⊙	
	DB	1650	2,12	1730	100	⊙	⊙	⊖	○	○	◇	●	●	●	⊙	⊙	⊖	
Extra zwaar gebruik (SD)	DB	1650	2,14	1827	90	●	⊙	⊖	○	○	◇	●	●	●	●	⊙	⊖	
Maximale belasting, vastgepend (laadvermogen + laadbak)					kg	5680	5455	4810	4450	4240	3715	7190	6910	6130	5765	5500	4875	
<b>Met snelkoppeling (CW45, CW45s)</b>																		
Algemeen gebruik (GD)	DB	1050	1,17	986	100	●	●	●	●	●	⊙	●	●	●	●	●	●	
	DB	1200	1,40	1064	100	●	●	●	●	⊙	⊖	●	●	●	●	●	●	
	DB	1350	1,64	1143	100	●	●	⊙	⊙	⊖	○	●	●	●	●	●	⊙	
	DB	1500	1,87	1245	100	●	⊙	⊖	⊖	○	◇	●	●	●	●	●	●	⊖
	DB	1650	2,11	1324	100	⊙	⊙	⊖	○	○	◇	●	●	●	⊙	⊙	⊖	
Zwaar gebruik (HD)	DB	1350	1,64	1417	100	●	●	⊙	⊖	⊖	◇	●	●	●	●	●	⊙	
	DB	1500	1,88	1514	100	⊙	⊙	⊖	○	○	◇	●	●	●	●	⊙	⊖	
	DB	1650	2,12	1647	100	⊖	⊖	○	◇	◇	X	●	●	⊙	⊙	⊖	○	
Extra zwaar gebruik (SD)	DB	1050	1,17	1272	90	●	●	●	●	●	⊙	●	●	●	●	●	●	
	DB	1650	2,15	1802	90	⊙	⊖	○	◇	◇	X	●	●	●	⊙	⊖	○	
Maximale belasting met snelwissel (laadvermogen + bak)					kg	5205	4980	4335	3975	3765	3240	6715	6435	5655	5290	5025	4400	

De bovenvermelde belastingen voldoen aan de norm EN474 betreffende de eisen voor hydraulische graafmachines. Deze belastingen zijn niet hoger dan 87% van het hydraulisch hefvermogen of 75% van het kantelmoment bij volledig uitgestrekte graafarm op maaiveldhoogte en gekantelde bak.

Capaciteit gebaseerd op ISO 7451.

Bakgewicht inclusief baktanden voor algemeen gebruik.

### Maximale materiaaldichtheid:

- 2100 kg/m<sup>3</sup>
- ⊙ 1800 kg/m<sup>3</sup>
- ⊖ 1500 kg/m<sup>3</sup>
- 1200 kg/m<sup>3</sup>
- ◇ 900 kg/m<sup>3</sup>
- X Niet aanbevolen

Caterpillar raadt het gebruik van geschikte uitrustingsstukken aan om klanten optimaal te laten profiteren van de waarde van onze producten. Het gebruik van uitrustingsstukken, inclusief laadbakken, die niet voldoen aan de aanbevelingen of specificaties van Caterpillar met betrekking tot het gewicht, de afmetingen, opbrengsten, druk enzovoort, kan leiden tot niet-optimale prestaties, inclusief, maar niet beperkt tot, afname van de productiviteit, stabiliteit en betrouwbaarheid en verminderde duurzaamheid van de componenten. De levensduur van de giek en stick neemt af wanneer zware belastingen gaan zwaaien, wrikken, draaien en/of klemmen door onjuist gebruik van het uitrustingsstuk.

# Standaarduitrusting van de 340F L UHD

## Standaarduitrusting

De standaarduitrusting kan variëren. Raadpleeg uw Cat dealer voor bijzonderheden.

### ELEKTRISCH

- Dynamo van 80 A
- Stroomonderbreker
- Accu, standaard
- Zwaailicht
- Elektrische brandstofpomp met schakelaar voor automatische uitschakeling

### MOTOR

- Cat C9.3 ACERT-dieselmotor
- Voldoet aan de Stage IV-emissienorm
- Mogelijkheid om te werken op een hoogte van 2300 m zonder correctie
- Geschikt voor biodiesel
- Automatische motortoerentalregeling
- Elektrische ontvluchttingspomp
- Waterafscheider in brandstofleiding inclusief waterniveausensor en indicator
- Hoog-, eco- en standaardvermogenmodus
- LuchtfILTER
- LuchtfILTER met radiale afdichting
- Naast elkaar geplaatste koelelementen
- Voorfilter met waterafscheider en verklipperschakelaar van waterafscheider
- Set voor starten bij lage temperaturen, -18 °C
- Schakelaar voor brandstofverschilindicator in brandstofleiding
- 2 hoofdfilters van 4 micron en 1 voorfilter van 10 micron in brandstofleiding
- Geschikt voor biodiesel
- Snelle aftapkranen voor motor- en hydrauliekolie (QuickEvac)

### HYDRAULISCH SYSTEEM

- Bedieningsmechanismen voor neerlaten van giek en stick met SmartBoom
- Groot hefvermogen
- Zwenkdempstelsysteem
- Automatische zwenkrem
- Hoogefficiënt retourfilter voor hydrauliekolietank
- Regeneratiecircuit voor giek en stick
- Geschikt voor bio-olie
- Bedieningselement voor snelkoppeling

### GRAAFARM

- UHD-giekneus met lampen links/rechts
  - Voorgiek met lampen links/rechts
  - Stick UHD 7,1 m
  - Bakscharnier CB met hijsoog
  - Cilinderbak

### CABINE

- Sloopcabine met P5A-glas (voor- en bovenkant)
- Parallele ruitenwisser en -sproeier (voor- en bovenkant)
- Spiegels
- Overdrukcabine met aanzuigfiltratie voor de machinist
- Schuifruit in bovenste deel van deur (linkercabinedeur)
- Interieur:
  - Kledinghaak
  - Bekerhouder
  - Documentatiehouder
  - Binnenverlichting
  - AM/FM-radiovoorbereiding (DIN)
  - Twee 12V-stereoluidsprekers
  - Opbergplank voor koelbox of gereedschapskist
  - Voeding met 12V, twee voedingsaansluitingen (10 A)
  - Joystick met duimwielmodulatie voor gebruik van de extra functie
  - Airconditioning, verwarming en ruitontdooier met klimaatregeling
- Stoel:
  - Verstelbare hoge rugleuning, stoelverwarming/-ventilatie en luchtvering
  - Veiligheidsgordel, 51 mm
  - Verstelbare armleuning
  - In hoogte verstelbare joystickconsoles
  - Neutraalstandhendel (vergrendeling) voor alle bedieningselementen
  - Rijpedalen met afneembare bedieningshendels
  - Rijaandrijving met twee versnellingen
  - Vloermat, wasbaar
- Monitor:
  - Klok
  - Video-voorbereid
  - Lcd-kleurendisplay met waarschuwingsfunctie voor filter/vloeistof vervangen en informatie over werkuren
  - Taaldisplay (grafisch en kleuren)
  - Informatie over machineconditie, foutcode en uitrustingsstukmodusinstelling
  - Peilcontrole bij opstarten van motorolie, motorkoelvloeistof en hydrauliekolie
  - Waarschuwing, filter/vloeistof vervangen en informatie over werkuren
  - Brandstofverbruikmeter
- Voorruit:
  - Uit één stuk, vast
- Zonnescherm

### ONDERWAGEN/BOVENFRAME

- Vetgesmeerde rups GLT2 met harsafdichting
- Zwaar uitgevoerde looprol
- Sleepoog op hoofdchassis
- Afscherming, HD, bodem
- HD-rijmotorbescherming
- Centrale-doorvoerbescherming
- Gereedschapskist brandstoftankpomp
- Conragewicht van 8,45 mt

### LAMPEN

- Cabine- en gieklichten (halogeen) met tijdvertraging
- Buitenlichten geïntegreerd in opbergruimte

### VEILIGHEID EN BEVEILIGING

- Cat beveiligingssysteem met één sleutel
- Deursloten
- Dopsloten op brandstof- en hydrauliekolietank
- Afsluitbare externe gereedschaps-/opbergkist
- Signalerings-/waarschuwingsschakelaar
- Noodstopshakelaar voor de motor
- Spiegels
- Achteruitkijk- en zijzichtcamera's

### CAT CONNECT-TECHNOLOGIEËN

- Product Link
- Achteruitkijk- en zijzichtcamera's

### BESCHERMKAPPEN

- FOGS (Falling Object Guard System: bescherming tegen vallende voorwerpen) inclusief veiligheidskap en voorruitbescherming

## Optionele uitrusting

Optionele uitrusting kan variëren. Raadpleeg uw Cat dealer voor bijzonderheden.

### HYDRAULISCH SYSTEEM

- HP-hydrauliekleidingen voor stick
- MP-hydrauliekleidingen voor stick
- QC-hydrauliekleidingen voor stick

### GRAAFARM

- Neus van lange retrofit-giek met lampen links/rechts
- Stick R2.8DB
- Stick R3.2DB
- Stick R3.9DB
- Bakscharnier DB met hijs oog
- Cilinderbak
- CW-snelkoppeling
- Houder voor UHD-giekonderdelen
- Houder voor retrofit-giekonderdelen

### RUPSEN

- Rupsen van 600 mm met dubbele kam
- Rupsen van 600 mm met drie kammen, HD
- Rupsen van 700 mm met drie kammen

### ELEKTRISCH

- Startpakket voor lage omgevingstemperaturen, 240 V, -32 °C

### BESCHERMKAPPEN

- Rubberen bumpers op bovenframe
- Rupsgeleiderbeschermpalen:
  - Volledige lengte
  - Midden

Voor meer complete informatie over Cat producten, dealeardiensten en industrieoplossingen kunt u ons op internet bezoeken op [www.cat.com](http://www.cat.com)

© 2016 Caterpillar

Alle rechten voorbehouden

Materialen en specificaties kunnen zonder kennisgeving worden gewijzigd. De op de foto's afgebeelde machines kunnen voorzien zijn van extra opties. Neem contact op met uw Cat dealer voor beschikbare opties.

CAT, CATERPILLAR, SAFETY.CAT.COM, hun respectievelijke logo's, "Caterpillar Yellow" en de "Power Edge" trade dress alsmede de bedrijfs- en productidentiteit die hier gebruikt worden, zijn handelsmerken van Caterpillar en mogen niet zonder toestemming gebruikt worden.

VisionLink is een handelsmerk van Trimble Navigation Limited, geregistreerd in de Verenigde Staten en in andere landen.

ADHQ7866 (12-2016)  
(Vertaling: 01-2017)  
(Europe)

