

# 374F L

油圧ショベル

2017



写真の機械は国内仕様と異なる場合があります。

## エンジン

エンジン名称  
定格出力(ネット) - ISO 9249

Cat® C15 ACERT™  
352 kW (472 hp)

## 走行

最高走行速度  
最大けん引力

4.1 km/h  
492 kN

## 質量

運転質量 72,850 kg



オフロード法2014年  
基準適合

374F Lは、生産性の向上と保有コストおよびオペレーティングコストの削減を目指して製造されました。

C15 ACERTエンジンは、オフロード法2014年基準 (Tier 4 Final) 排出ガス規制に適合しています。さらに、お客様の成功に必要な、パワー、燃費、信頼性といったすべての要素を兼ね備えています。

高度なハイドロリックシステムと新型Adaptive Control System (ACS) バルブから強力なパワーを発揮します。ACSバルブをはじめとする統合コンポーネントにより、1日を通じて大量の資材を高速に、正確に、効率よく運搬できます。実際に、油圧システムとエンジンの連携によって燃料消費を最大30%低減し、生産性への影響をゼロに留めています (374D L比)。

静かなオペレータ環境で快適性と生産性が維持され、地上から手の届く高さに配置された整備ポイントにより、日常のメンテナンスも素早く簡単に行うことができます。各種Catワークツールも取り揃え、このサイズクラスの車両には通常望めないレベルの高い汎用性を実現しています。

## 目次

高い信頼性と生産性 .....	4
燃料効率 .....	6
容易な操作 .....	8
耐久性に優れた構造 .....	10
耐久性に優れたリンケージ .....	11
優れた汎用性 .....	12
Cat Connectテクノロジー .....	14
安全な作業環境 .....	16
高い整備性 .....	17
サステナビリティ .....	18
カスタマサポート .....	18
油圧ショベル仕様 .....	19
標準装備品 .....	23
オプション装備品 .....	24
メモ .....	25





写真の機械は国内仕様と異なる場合があります。

# 高い信頼性と生産性

スピーディかつ精確な作業を可能にするパワー





### 油圧馬力 – Cat製品の利点

油圧馬力は、作業装置やワークツールを通じて作業に実際に使用できる出力を指します。これは、フード下のエンジン出力以上にCat製品を他と差別化できる大きな強みです。実際に、ポンプとその他のシステムコンポーネントは、高度に制御された、簡単な方法で、地面に出力を伝えます。つまり、これまでよりも短時間で大量の資材を移動し、1日の収益をさらに高めることができます。

### 比類のない制御性

新型Cat Adaptive Control System (ACS) バルブは、絞りや流量をインテリジェントに管理し、車両の走行を制御して性能を最適化し、オペレータのニーズに見合った期待どおりのパワーと精度を実現します。ジョイスティックレバーの動きの範囲が小さいときには、バルブはゆっくりと開き、動きの範囲が大きいときには、バルブがすばやく開きます。これにより、必要なときに必要な場所で流量を確保できるため、よりスムーズな操作、効率の向上、燃料消費量の低減を実現できます。

# 燃料効率

オペレーティングコスト削減を目指した設計



Cat C15 ACERTエンジンは、今日のオフロード法2014年 (Tier 4 Final) 排出ガス基準に適合しています。これを満たすために作業を中断する必要はありません。必要なのは、エンジンを始動して、作業を開始するだけです。作業サイクル中、再生の機会があれば再生し、進行中のタスクに必要なパワーを十分に発揮します。これにより、所有コストとオペレーティングコストを必要最小限に抑えられます。

### 広い温度範囲に対応するスマート設計

374F Lには、並列クーリングシステムが採用されており、極端な高温/低温条件下でも車両を稼働できます。クーリングパッケージはエンジンルームから離して配置されているため、騒音や熱が低減されます。さらに、コアの清掃も簡単で、新型の可変速ファンが逆回転することで、日常の作業時にたまる不要なゴミを吹き出します。

### 実績のあるテクノロジー

用途に合わせてきめ細かく調整された適切なテクノロジーによって、以下が達成されました。

- **燃料効率を向上** – オフロード法2011年 (Tier 4 Interim) 適合製品比で最大10%向上。
- **さまざまな用途で高性能を発揮。**
- **設計の共通化とシンプル化を通じて信頼性が向上。**
- **Catディーラーネットワークが提供するワールドクラスのサポートにより、稼働時間の最大化とコスト削減を実現。**
- **排出ガスシステムの影響の最小化** – 操作を必要とせずオペレータが明確に把握できる設計。
- **耐久性に優れた設計により、長いオーバーホール間隔を実現。**
- **メンテナンスコストを最低限に抑えつつ、同等の優れたパワーと応答性を達成して、燃費の向上を実現。**



# 容易な操作

日々の生産性を確保する快適性と利便性





## 安全で静かなキャブ

特殊なビスカスマウント、特殊なルーファイニングとシーリングが採用されているので、振動と騒音が抑えられ、キャブの快適性が向上しています。

先行機比で4db(A)騒音を抑え、すべてが新しいキャブ内は静かで快適な環境です。

## 人間工学に基づく快適性

エアサスペンションや冷暖オプションが選べる幅広のシートには、リクライニングバック、上部/下部スライド調整機能、高さおよびチルト角度調整機能が備わっており、ニーズに合わせた最高の快適性を得ることができます。

また、完全自動空調制御システムにより、暑さ寒さに関わらずオペレータは一日中快適に作業でき、高い生産性を維持することができます。

キャブ前方、シート後方、コンソール部に収納スペースを設置しています。大型のドリンクホルダが装備されています。シート後方のラージボックスには、ヘルメットや工具類も収納可能です。

MP3プレーヤ、携帯電話、タブレットなどの電子機器の充電用に、電源ソケットも備えています。

## お客様に適したコントロール装置

左右のレバーコンソールは高さ調整機能を備えており、最適な作業姿勢により作業効率が向上します。

右側コントロールレバーの頭頂部には、ワンタッチでエンジン回転をローアイドルまで減速して燃料消費量低減を実現するワンタッチローアイドルスイッチが装備されています。ワンタッチローアイドルスイッチを一度押すとローアイドルまでエンジン回転が低減し、もう一度押すと通常回転まで復帰します。



## 操作が簡単なモニタ

新しくなったLCDモニタは見やすく、操作も簡単です。最大10種類のアタッチメントツール設定を記憶可能な他、44言語に対応しており、現代の多彩な作業員構成に対応します。モニタには、効率的かつ効果的に作業を行うために必要な重要情報がわかりやすく表示されます。さらに、標準装備のリアビューカメラを使用して、周辺の状況の画像をモニタに投影して確認できるため、作業に安心して集中することができます。

# 耐久性に優れた構造

## 過酷な用途に対応する設計



### 安定性に優れた足回り

可変ゲージのロング足回りは優れた安定性と耐久性に大きく貢献し、輸送時には輸送幅を小さく調整できます。

トラックシュー、リンク、ローラ、アイドラ、ファイナルドライブはすべて抗張力鋼製で、長期耐久性を実現します。

Cat GLT4トラックリンクが、水、異物、埃から可動部を保護し、密閉されたグリースにより摩耗寿命を延ばして、走行時の騒音を低減します。

Positive Pin Retention 2 (PPR2) は、トラックリンクのトラックピンの緩みを防止し、応力の集中を低減するとともに、ピンの抜け出しをなくして耐用年数を延ばします。

### 高い剛性を有するスイングフレーム

374F Lは、きわめて長い耐用年数を達成すべく設計された頑丈な製品です。上部フレームには、ヘビーデューティキャブを支持する特別設計のマウント部が装備されています。また、ブームフット、スカート、カウンタウエイトなどの応力を受けやすい箇所の周辺が補強されています。

### ヘビーカウンタウエイト

11 mtカウンタウエイト - 作業に合わせてバランスを維持するために使用できます。厚い鋼板に組み込まれ、損傷を受けにくく補強されたウエイトは、滑らかでスマートな外観に調和した曲線的な表面で、追加されたハウジングにより標準装備のリアビューカメラを保護します。



## 耐久性に優れたリンケージ リーチの長い作業にも短い作業にも対応するオプション

### あらゆる作業向けのブームとアーム

ブームとアームには強度を高めるために内部バッフルプレートが採用され、応力が緩和されることで耐久性が増しました。超音波検査により品質と信頼性を確認済みです。ブームノーズ、ブームフット、ブームシリンダ、アームフットなど、高い負荷のかかる部分には、耐久性を高めるために、複数の分厚い鋼板、鋳造部品および鍛造部品を使用した大型箱型断面構造体が採用されています。また、ブームノーズピンの回り止めにフラグ嵌め込み設計を採用し、さらに耐久性が改善されました。

リーチブームとアームは、非常に優れた汎用性を実現し、多目的掘削および積荷など、幅広い掘削作業に対応します。

### ピン

フロントリンケージのすべてのピンに厚いクロームメッキを施し、優れた耐摩耗性を実現しています。各ピンの直径は、アームにかかるせん断荷重と曲げ荷重を分散させ、ピン、ブーム、アームの耐用年数の延長を実現しています。

# 優れた汎用性

1台の機械で多くの作業に対応





## 1台の機械を最大限に活用

Cat機械とCatツールを組み合わせることで、あらゆる用途に対応するトータルソリューションを提供することができます。ワークツールは車両に直接、またはクイックカプラを介して取り付けられることができるため、別のツールへの交換もすばやく簡単に行えます。

## 掘削、掘起こし、積込み

さまざまなバケットは、一般的な表土から、鉱石や石英の多い花崗岩などの固いマテリアルまでのあらゆるものを掘削します。碎石場での破碎に代わる方法として、岩石のはぎ取りができます。大容量のバケットへの積込みは、最小の積込杯数で最大の生産性が得られます。

## 粉碎、解体、廃棄

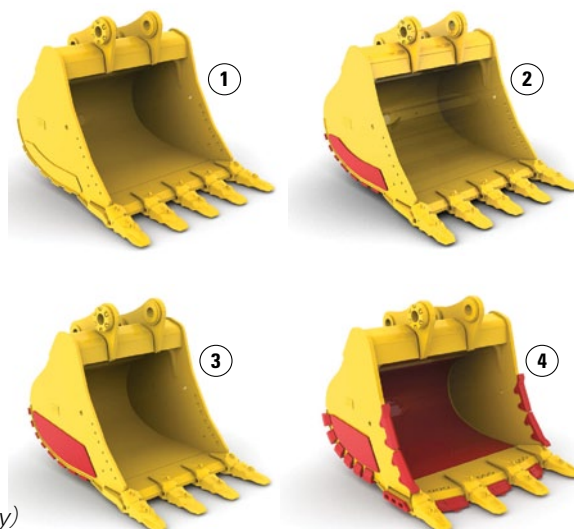
油圧ブレーカは、採石場での岩石の破碎に適しています。道路解体作業での橋桁や高強度鉄筋コンクリートの解体も問題なく行えます。

マルチプロセッサや粉碎機のアタッチメントは、解体作業や廃石の処理に最適です。

機械に取り付けた360°回転のシャーで鉄くずや金属を処理します。

## 機械を調整して収益アップ

Catディーラーは、すべてのCat Work Toolアタッチメントを適切に操作できるように油圧キットを取り付け、機械の稼働率を最大限に高め、お客様の収益向上に貢献します。



- 1) 標準デューティ (GD, General Duty)      2) ヘビーデューティ (HD, Heavy Duty)  
3) 高ヘビーデューティ (SD, Severe Duty)      4) 超ヘビーデューティ (XD, Extreme Duty)



# Cat Connectテクノロジー

作業現場の作業の監視、管理、改善

## PAYLOAD (ペイロード) 計測テクノロジー

ペイロード計測テクノロジーにより、資材の積みみや運搬質量を高い精度で測定します。積載質量データはオペレータとリアルタイムで共有されるため、生産性が向上するとともに過積載を低減して、作業進捗を記録できます。

### Cat Production Measurement

Cat Production Measurementから計測した積載質量をキャブに転送して、「作業中」に積載量を計量できます。積載量はブームの旋回時に計量され、積み込みサイクルを中断しないため、積み込みのスピードと効率が向上します。積載量が一体型のディスプレイに表示されるため、オペレータはバケットの資材積み込み量とトラックの目標積載量の達成タイミングを正確に把握できます。優れた応答性によりオペレータの安心感が高まり、作業効率が向上し、保有車両全体の能力を最大限に引き出すことができます。現場管理者は、VisionLink (ビジョンリンク)®のサイトからワイヤレスでデータにアクセスして、生産性を測定し、効率をモニタリングできます。

Cat Connect (Catコネクト)は、テクノロジーとサービスを活用して、現場の効率向上を図ります。テクノロジー機器を搭載した車両のデータを活用することで、これまでより多くの車両や稼働に関する情報・状況を把握できます。

Cat Connect (Catコネクト)テクノロジーは主に次の分野で改善を実現します。



車両管理

**車両管理** – 稼動時間を延長し、オペレーティングコストを削減します。



生産性

**生産性** – 生産量を監視して、現場の効率改善を図ります。



安全性

**安全性** – 作業現場での認識を高め、作業員と車両の安全を確保します。



## LINK (リンク) テクノロジー

Product Link™ (プロダクトリンク)などのLINK (リンク)テクノロジーが機械に密接に統合されており、それによって、場所、時間、燃料消費量、アイドル時間、イベントコードなどの主要情報を無線でやりとりします。

### Product Link/VisionLink

オンラインのVisionLink (ビジョンリンク) ユーザーインターフェイスにより、Product Link (プロダクトリンク) データに簡単にアクセスできるため、機械の作業状況を知るのに役立ちます。この情報を活用することで、事実に基づいた判断を適時に下すことができるため、現場の効率や生産性の向上、コスト削減につながります。



# 安全な作業環境

## オペレータを常に保護する機能



### 広い作業視界

大きなガラス面で前方と側面に良好な視界を確保します。標準装備のリアビュー/サイドビューカメラから車両の側面と後方の視認性が大幅に向上し、オペレータによる作業の生産性が高まります。後進中、広い後方視界が、新たに搭載された多機能モニターに自動表示されます。オプションで2台目のディスプレイを追加すれば、常時作業現場の後方を表示しておくこともできます。

ハロゲンライトは十分な照度が得られます。車両から安全に降りられるように、キャブライトとブームライトは、エンジン停止後最長90秒間点灯するようにプログラムすることもできます。オプションの高輝度放電 (HID、High Intensity Discharge) ライトを使用することで、夜間の視認性を高めることができます。

### 安全なアクセスポイント

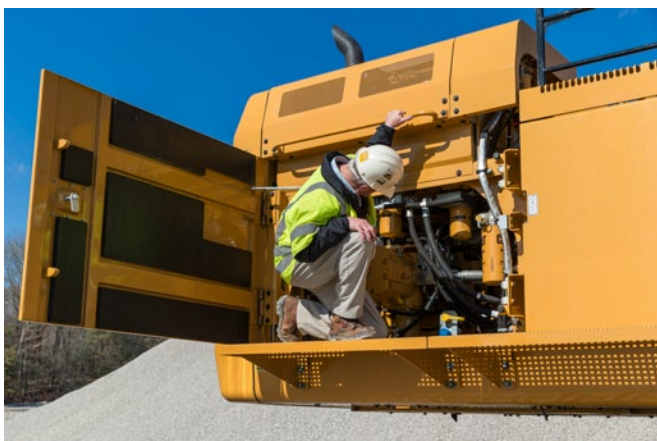
大型のステップ、ハンドレール、ガードレールが装備されており、キャブへの乗降、作業用プラットフォーム、コンパートメントへのアクセスも安全にできます。ハンドレールと大型ガードレールにより、機体上面への昇降も容易です。作業用プラットフォーム、上部構造面、収納ボックスエリア上部の滑り止めプレートにより、あらゆる天候条件で滑る危険性を低減しています。清掃時には取外しできます。





# 高い整備性

## 迅速かつ容易な整備の実現



### アクセスが便利な内蔵設備

給脂ポイントとなどの日常的なメンテナンス箇所は楽に手の届く場所に配置されており、ブームフット上のリモート給脂装置には地上から手が届きます。

コンパートメントには幅の広いサービスドアが装備され、異物の侵入を防ぐほか、所定の位置にしっかりとラッチを掛けることもできるので、整備作業をより簡素化できます。

スリップ防止作業用プラットフォームは、幅500 mmで、車両の長さ全体をカバーしているため、まとめて配置された燃料、オイルフィルタ、油水タップなど主要な整備ポイントに安全にアクセスできます。

### すばやく便利にできる油水類のメンテナンス

S-O-S<sup>SM</sup>オイルサンプリングポートおよび圧力ポートがすべての車両に標準装備されているため、車両の状態を簡単に点検することができます。

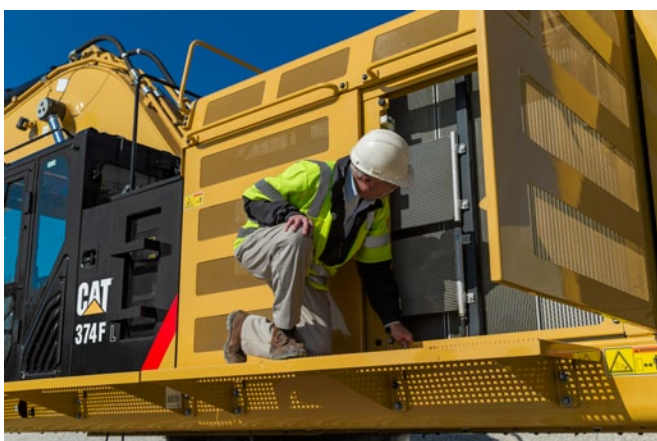
QuickEvac<sup>TM</sup>オプションを利用すれば、エンジンオイルと作動油をすばやく、簡単かつ安全に交換できます。

燃料タンクのドレーンコックを使用して、簡単かつシンプルに、日常メンテナンス中に水と沈殿物を排出できます。さらに、燃料レベルインジケータが組み込まれ、燃料タンクへの過充填を防ぎます。

電動潤滑システムは、有効な時間節約のアタッチメントです。潤滑装置はグリースコンテナ、グリースポンプ、ノズル付きホースを備え、すべての給脂ポイントにアクセスできます。

### スマートな冷却設計

374F Lに装備された新しい並列クーリングシステムはコアの清掃が簡単で、新型の可変速ファンが逆回転して日常の作業時にたまる異物を吹き出します。





# カスタマサポート

Caterpillar社の徹底したカスタマサポート  
がもたらす「違い」を実感してください

## サステナビリティ 環境に、人にやさしい製品を 目指して

374F Lは、お客様の事業計画に貢献し、排出ガスを削減するとともに、天然資源の消費量を最小に抑えることを目指しています。

- C15 ACERTエンジンは、オフロード法2014年 (Tier 4 Final) 排出ガス基準適合です。
- 車両は、硫黄含有量15 ppm以下の超低硫黄ディーゼル燃料 (ULSD、ultra-low-sulfur diesel) でも作動する柔軟性を備えています。
- 燃料タンクが満杯になると過充填インジケータが作動するので、漏れの防止に役立ちます。
- コネクタ付属のクイック充填ポートからすばやく、簡単に充填でき、安全に作動油を交換できます。
- 主要コンポーネントはリビルド可能で、機械や主要コンポーネントを2回または3回まで使用できるようにし、再生使用して廃棄物を抑制し、お客様のコストを削減します。
- LINKテクノロジーにより車両と作業現場のデータを収集、分析できるため、生産性を最大限に高め、コストを削減できます。
- 374F Lは、将来世代のために天然資源を保護するように設計された、効率と生産性に優れた車両です。

### 世界規模の部品供給体制

Catディーラでは、世界規模の部品ネットワークを活用して、機械の稼働時間を最大限に延長できます。Cat再生コンポーネントを使用すれば、コスト低減を図ることができます。

### お客様のニーズに合わせたファイナンスオプション

毎日の作業コストとともに、ディーラが提供する、ファイナンスオプションについてもご検討ください。長期で所有コストと作業コストを削減するという観点から、機械のコストに含まれる各ディーラのサービス内容について考慮する必要があります。

### 現在も、将来的にも最適な選択

修理、再生、交換の場合でも、Catディーラでは、必要コストの見積もりをお手伝いし、お客様のビジネスにとって最適な選択をしていただけるようにしています。



**エンジン**

エンジン名称	Cat C15 ACERT
定格出力(ネット) - ISO 9249	352 kW(472 hp)
内径	137 mm
行程	171 mm
総行程容量	15.2 L

- 標高2,300 mまではエンジンの出力レベルを下げる必要はありません。
- 1,600 rpmでの定格(作業装置)。

**走行**

登坂能力	40°
最高走行速度	4.1 km/h
最大けん引力	492 kN

**足回り**

足回りオプション - ダブルグローサ	650 mm
シューの数(各側)	47
トラックローラの数(各側)	8
キャリアローラの数(各側)	3

**旋回**

旋回速度	6.5 rpm
旋回モータトルク	215 kN·m
最大旋回トルク	313 kN·m

**交換時の容量**

燃料タンク容量	935 L
冷却水	74 L
エンジンオイル	60 L
旋回ドライブ(片側)	12 L
ファイナルドライブ(片側)	22 L
油圧系統(タンクを含む)	729 L
作動油タンク	612 L
尿素水タンク	48 L

**油圧系統**

最大流量(合計)	
メインシステム - 作業時	896 L/分
メインシステム - 移動時	952 L/分
パイロットシステム	63 L/分

最大圧力	
メインシステム - 装備時	37,000 kPa
メインシステム - 移動時	35,000 kPa
メインシステム - 旋回時	29,400 kPa
パイロットシステム	4,400 kPa

ブームシリンダ	
内径	190 mm
行程	1,792 mm

アームシリンダ	
内径	210 mm
行程	2,118 mm

VB2 - ファミリバケットシリンダ	
内径	190 mm
行程	1,433 mm

WB2 - ファミリバケットシリンダ	
内径	200 mm
行程	1,457 mm

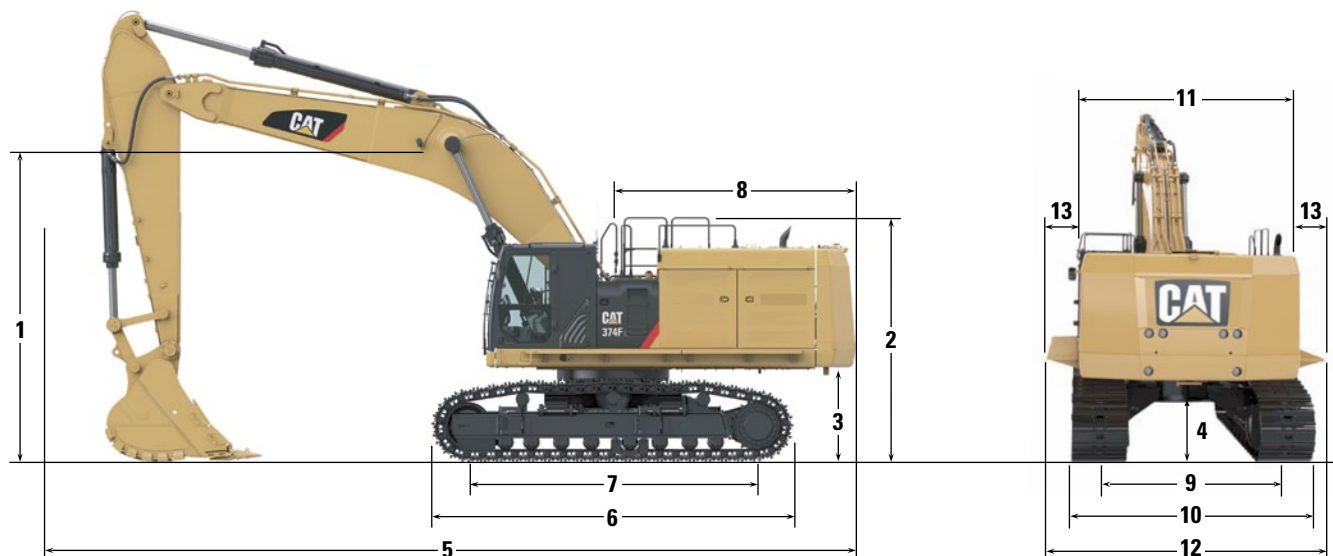
**標準装備品(タンクを含む)**

ブレーキ	SAE J1026/APR90
キャブ/FOGS	SAE J1356 FEB88 ISO 10262
尿素水	ISO 22241

# 374F L油圧ショベル仕様

## 寸法

寸法はすべて概算値です。寸法はバケットの選択により変わることがあります。



ブームオプション

リーチブーム  
7.8 m

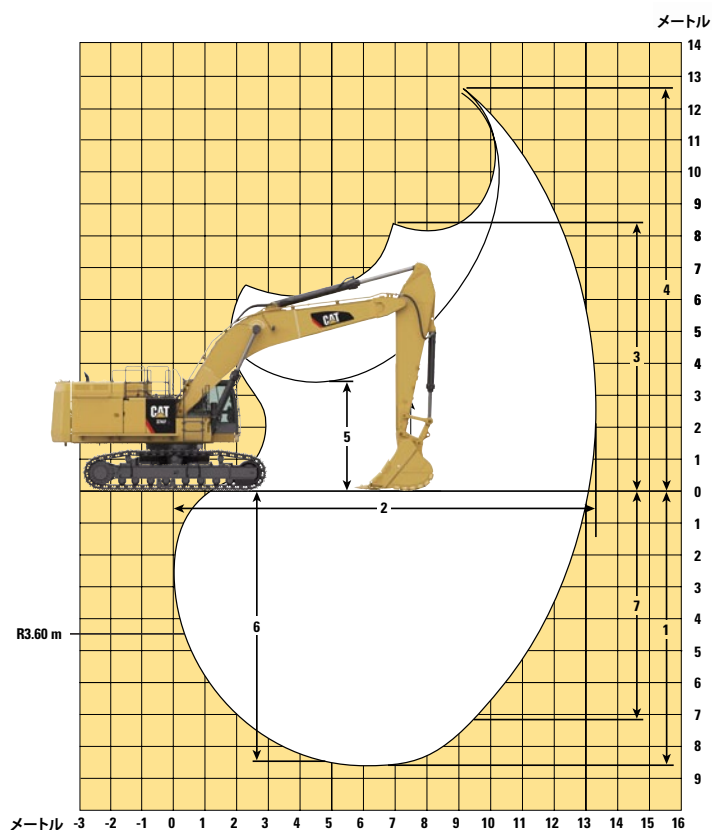
アームオプション

R3.60 m

1 高さ - ブーム/アーム取付け時	4,520 mm
2 ガードレールの高さ	3,970 mm
3 カウンタウエイト下端高さ	1,540 mm
4 最低地上高	840 mm
5 長さ - ブーム/スティック取付け時	13,330 mm
6 トラック全長	5,870 mm
7 ローラの中心間距離	4,705 mm
8 後端旋回半径	4,015 mm
9 クローラ中心距離 - 縮幅時	2,750 mm
クローラ中心距離 - 拡幅時	3,410 mm
10 足回り幅 - ステップ含まず	
650 mmシュー	4,060 mm
足回り幅 - ステップ含む	
650 mmシュー	4,340 mm
11 上部フレーム幅 - 通路含まず	3,450 mm
12 上部フレーム幅 - 通路含む	4,510 mm
13 通路幅(各側)	530 mm
バケットタイプ	GD
バケット容量	3.8 m <sup>3</sup>
バケットチップの半径	1,900 mm

## 作業範囲

寸法はすべて概算値です。寸法はバケットの選択により変わることがあります。



ブームオプション	リーチブーム 7.8 m
アームオプション	R3.60 m
1 最大掘削深さ	8,580 mm
2 地上での最大リーチ	13,170 mm
3 最大ダンプ高さ	8,410 mm
4 最大切削高さ	12,560 mm
5 最小ダンプ高さ	3,300 mm
6 2,240 mmのレベルボトムでの最大切削深さ	8,460 mm
7 最大垂直掘削深さ	7,140 mm
バケット掘削力(ISO)	358 kN
アーム掘削力(ISO)	295 kN
バケットタイプ	GD
バケット容量	3.8 m <sup>3</sup>
バケットチップの半径	1,900 mm

# 374F L油圧ショベル仕様

## 運転質量および接地圧

ブーム	アーム	バケット	650 mm ダブルグローサシュー	
			質量	接地圧
R7.8 m	R3.60 m	3.8 m <sup>3</sup>	71,160 kg	105.0 kPa

## 主要コンポーネント質量

	kg
ベース車両(カウンタウエイトあり、フロントリンケージなし、バケットなし)*	
650 mmトラック	55,435
2基のブームシリンダ	1,375
カウンタウエイト	11,000
ブーム(ライン、ピン、アームシリンダを含む)	
リーチブーム - 7.8 m	6,720
アーム(ライン、ピン、バケットシリンダおよびリンケージを含む)	
R3.60 m	3,675
バケット	
3.8 m <sup>3</sup> GD	3,960

\*ベース車両の数値は、オペレータの体重が75 kg、90%の燃料質量、足回りにセンタガードを装備した状態のものであります。

## 標準装備品

標準装備品の内容は異なる場合があります。詳細については、Catディーラにお問い合わせください。

- キャブ**
- パラレルワイパおよびウォッシュャ
  - ミラー
  - 正濾過式加圧式運転室
  - ラミネートガラスフロント上部ウィンドウおよび強化ガラスのその他ウィンドウ
  - スライド式上部ドアウィンドウ(左側キャブドア)
  - 取外し式下部ウィンドシールド(キャブ内収納用ブラケット付き)
  - 開閉式スカイライト
  - 車内:
    - 緊急脱出用ハンマ
    - コートフック
    - ドリンクホルダ
    - 取扱説明書入れ
    - 室内灯
    - AM/FMラジオ取付けマウント(DINサイズ)
    - 12Vステレオスピーカ 2個
    - ランチボックスまたはツールボックスに適した収納棚
    - 12 V(10A)電源ソケット 2個
    - サムホイール操作ジョイスティック(複合補助コントロール用)
    - サンスクリーン
    - エアコン、ヒータ、デフロスタ(温度調節機能付き)
  - シート:
    - シートベルト(51 mm)
    - 高さ調整付きアームレスト
    - 高さ調整付ジョイスティックコンソール
    - 全コントロール装置用ニュートラルレバー(ロックアウト機構)
    - 走行制御ペダル(取外し式ハンドレバー付き)
    - 2個の追加ペダルを取付け可能
    - 2速走行
    - フロアマット(水洗い可)
    - 調節式ハイバック、ヒータおよび換気機能付きシート(エアサスペンション式)
  - キャブフロントウィンド\* :
    - 一体型、固定
- モニタ:
- 時計
  - ビデオ対応
  - カラーLCDディスプレイ(警告、フィルタ/油水類交換、運転時間情報付き)
  - 言語ディスプレイ(フルグラフィック/フルカラーディスプレイ)
  - 車両の状態、エラーコードおよびツールモード設定情報
  - 始動時レベル点検(エンジンオイル、エンジンクーラント、油圧オイル)
  - 警告、フィルタ/油水類交換情報、運転時間情報
  - 瞬時燃費表示
  - リアビューカメラとサイドビューカメラ
- 電気系統**
- 80 Aオルタネータ
  - サーキットブレーカ
  - バッテリ(標準)
  - 電動潤滑システム(グリースガン付き)
- エンジン**
- C15 ACERTディーゼルエンジン
  - オフロード法2014年(Tier 4 Final)基準排出ガス規制適合
  - 2,300 mの標高までエンジンの出力低下なく運転可能
  - B20までのバイオディーゼル使用可能
  - オートマチックエンジンスピードコントロール
  - 電動プライミングポンプおよびスイッチ
  - 燃料ライン内ウォータセパレータ(満水センサ、インジケータ含む)
  - エコノミーおよびスタンダードモード
  - エアクリーナ
  - サイドバイサイドクーリングパッケージ
  - エンジンとポンプコンパートメント間の鋼製ウォール
  - プライマリフィルタ(ウォータセパレータおよびウォータセパレータインジケータスイッチ付き)
  - 始動キット(寒冷時用、-18 °Cまで)
  - プライマリ燃料フィルタ
  - セカンダリ燃料フィルタ
  - ターティアリ燃料フィルタ
- 足回り**
- 650 mmダブルグローサ(ヘビーデューティ)
- ガード**
- トラックガイディングガード:
    - フルレンジトラックガード
- 油圧系統**
- 旋回反転防止弁
  - オートマチックスイングブレーキ
  - 高性能作動油リターンフィルタ
  - プームおよびアームの再生回路
  - アタッチメント配管追加対応性
  - リバース冷却ファン
  - バイオオイル使用可能
  - SmartBoom™
- ライト**
- 残光機能付キャブライトとプームライト
  - 外部照明(ストレージボックスに一体化)
- 足回り/上部フレーム**
- グリース封入式トラックローラ(PPR2 GLT4、樹脂シール)
  - ヘビーデューティトラックローラおよびアイドラ
  - ヘビーデューティトラックモータガード
  - けん引用アイ
  - 上部フレームのヘビーデューティボトムガード
  - リフティングアイ付きカウンタウエイト
  - スイベルガード
- 安全およびセキュリティ**
- Catワンキーセキュリティシステム
  - ドアロック
  - キャップロック(燃料および作動油タンク)
  - ロック式外部ツールボックス/ストレージボックス
  - ホーン
  - エンジン非常停止スイッチ
  - ミラー
  - 後方脱出窓
  - リアビューカメラ
  - ビーコン接続用ハーネス
  - ボルトオン式FOGS(Falling Object Guard System、落下物保護システム)機能
  - サービス通路
  - キャブガラス粉碎安全ハンマ
- 統合テクノロジ**
- Product Link(プロダクトリンク)

# 374F Lオプション装備品

## オプション装備品

オプション装備品の内容は異なる場合があります。詳細については、Catディーラーにお問い合わせください。

### フロントリンケージ

- リーチブーム7.8m (BLCV/SLCV付き/なし):
  - R3.6VB2 (CGC付き/なし)
  - VB2 - ファミリバケットリンケージ (リフティングアイなし)

### ガード

- トップガード (オーバーヘッドガードを含む)
- 電気系統
- トラベルアラーム

### CAT CONNECT (CATコネク) テクノロジ

- Cat Production Measurement









AJHQ7886  
(翻訳版: 11-2016)  
(Japan)

Cat製品、ディーラサービス、業種別ソリューションの詳細については、[www.cat.com](http://www.cat.com)をご覧ください。

© 2016 Caterpillar  
All rights reserved

記述の内容と仕様は、予告なしに変更されることがあります。写真の機械には、オプション装備品が装着されていることがあります。装備可能なオプションについては、Catディーラにお問い合わせください。

CAT, CATERPILLAR, SAFETY.CAT.COM、それらの各ロゴ、"Caterpillar Yellow" および "Power Edge" のトレードドレスは、ここに記載されている企業および製品と同様に、Caterpillar社の商標であり、許可なく使用することはできません。

VisionLinkはTrimble Navigation Limitedの商標であり、米国およびその他の国で登録されています。

労働安全衛生法に基づき、機体質量3トン未満の建設機械の運転には、事業者が実施する「小型車両系建設機械運転技能特別教育」の修了が必要です。労働安全衛生法に基づき、機体質量3トン以上の「車両系建設機械(整地、運搬、積込、掘削用および解体用)」の運転には、登録教習機関の行う「技能講習」を受講し修了証の取得が必要です。

