

352F XE

Hydraulikbagger

2017



Motor

Motortyp	Cat® C13 ACERT™
Leistung – ISO 14396	317 kW (431 PS)
Leistung – ISO 9249	304 kW (413 PS)

Antrieb

Höchstgeschwindigkeit	4,7 km/h
Max. Zugkraft	335 kN

Gewichtsangaben

Min. Gewicht	51.120 kg
Max. Gewicht	53.790 kg

Der 352F XE ist die neueste Maschine von Caterpillar, die Ihre Vorhalte- und Betriebskosten erheblich senken wird.

Dieser Bagger ist mit unserer bewährten XE-Technologie ausgestattet und senkt den Kraftstoffverbrauch um bis zu 15 % gegenüber dem standardmäßigen 352F – dem Marktführer hinsichtlich hoher Effizienz.

Im Gegensatz zu den Modellen anderer Hersteller ist der 352F XE mit produktionssteigernder Technologie ausgestattet, mit der Sie Ihr Betriebsergebnis weiter verbessern können. Technologien wie das neue Cat Production Measurement Payload-System, Cat Grade 3D und Cat Grade Assist sowie Product Link™ sind bei dieser Maschine serienmäßig enthalten, damit Sie einfacher, schneller und produktiver arbeiten können.

Wenn Sie also auf der Suche nach einer 52-Tonnen-Maschine mit maximaler Produktivität und Effizienz sind, dann ist der 352F XE die perfekte Wahl.



Inhalt

Jeden Kunden für Erfolg ausstatten	4
Cat XE-Technologie	6
Sichere Arbeitsumgebung.....	7
Zuverlässig und produktiv	8
Sparsam im Verbrauch	10
Einfach zu bedienen	12
Langlebige Konstruktion	14
Robuste Löffelumlenkung	15
Vielseitig	16
Cat Connect-Technologien.....	18
Servicefreundlichkeit	20
Rundum-Kundenservice	21
Nachhaltig.....	21
Technische Daten	22
Standardausrüstung	34
Sonderausrüstung	35



Jeden Kunden für Erfolg ausstatten

Produkte speziell für Sie und Ihre Arbeit





Wir verstehen Ihre Bedürfnisse und Anforderungen und können so innovative Produkte entwickeln, mit denen Sie auf einem hart umkämpften Markt erfolgreich sein können. Der 352F XE ist das neueste Beispiel für solch ein innovatives Produkt. Dieser Bagger eignet sich für alle, die größtmögliche Produktivität wünschen, denn letztendlich hängt die Bezahlung von der geleisteten Arbeit (oder Arbeitseinheit) ab. Wenn Sie XE auf einer Cat-Maschine sehen, können Sie darauf vertrauen, dass es sich um fortschrittlichste Technologie und eine kraftstoffsparende Maschine handelt, die sich für alle Anwendungen und Materialarten eignet.

Caterpillar hat zudem ein traditionelles Modell 352F im Angebot. Diese Maschine eignet sich für alle, die ebenfalls nach geleisteter Arbeit (oder Arbeitseinheit) bezahlt werden und ein hohes Maß an Produktivität wünschen. Obwohl er nicht mit der gesamten Technologie des 352F XE ausgestattet ist, bietet auch der 352F hervorragende Kraftstoffeffizienz und Produktivität im Vergleich zu Konkurrenzmaschinen.

Der XE bietet also folgende Merkmale:

- Zuverlässigkeit, Robustheit und Überholbarkeit
- Niedrige Kosten pro Arbeitseinheit
- Bahnbrechende und innovative Technologie
- Maximale Effizienz

Das traditionelle Modell bietet folgende Merkmale:

- Zuverlässigkeit, Robustheit und Überholbarkeit
- Niedrige Kosten pro Arbeitseinheit
- Bewährt
- Hoher Wirkungsgrad

Unabhängig davon, welches Cat-Modell Sie wählen, können Sie stets auf eine hochwertige Maschine vertrauen, hinter der die weltweit beste Produktbetreuung steht.

Cat XE-Technologie

Je mehr sie zum Einsatz kommt, desto mehr sparen Sie.



Bis zu
15 %
geringerer Kraftstoffverbrauch als beim
352F, dem in puncto Kraftstoffverbrauch
und Leistung führenden Bagger
seiner Größenklasse



Unser intelligentes Ventil arbeitet für Sie

Das hydraulische Hybridsystem des 352F XE übertrifft alle Hybridsysteme, die momentan von anderen Herstellern von schwerem Gerät angeboten werden. Entscheidend ist das ACS-Ventil, das Sie nur bei der Marke Cat finden können.

Stellen Sie sich das ACS-Ventil als "Gehirn" des Systems vor – eines, das die Maschinenfunktionen unabhängig steuert und hydraulische Energie dorthin leitet, wo Sie sie brauchen, wenn Sie sie brauchen. Da das ACS-Ventil vollständig in die Pumpe und das Hybridsystem integriert ist, erlangen Sie dieselbe hervorragende Steuerung, hydraulische Leistung und Hubkapazität, die sie von unseren traditionellen Maschinen für hohe Produktivität erhalten, jedoch mit dem Vorteil eines drastisch reduzierten Kraftstoffverbrauchs. Darum bieten wir das Ventil jetzt bei unseren größeren Maschinen an, wie dem 374F und 390F.

Intelligentes Ventil. Intelligente Maschine. Einfach eine clevere Investition für Ihr Unternehmen.

Der 352F XE bietet Ihnen dank des Einsatzes von drei Baustein-Technologien eindrucksvolle Kraftstoffeinsparungen und Leistungswerte:

- Die Cat-ESP-Pumpe (Electronic Standardized Programmable Pump, Standardisierte programmierbare Elektronikpumpe) sorgt durch sanften Wechsel zwischen den Hybrid-Hydraulikenergiequellen, Verbrennungsmotor und Druckspeicher für Kraftstoffeinsparungen.
- Das Ventil des Cat-Systems ACS (Adaptive Control System, Adaptives Steuersystem) optimiert die Leistung durch intelligentes Management von Drosselung und Durchfluss zur Steuerung der Maschinenbewegungen.
- Anstatt mit der Schwenkbremse kinetische Energie zu vergeuden, beaufschlagt das hydraulische Cat-Hybridschwenksystem den Druckspeicher mit Druck, um die Maschine zu stoppen, und nutzt diesen Druck bei Bedarf zu einem späteren Zeitpunkt zur Beschleunigung der Maschine.

Das hydraulische Hybridsystem ist eine einfache, zuverlässige und kostengünstige Lösung, die zu einer deutlichen Senkung Ihrer Kosten pro Tonne beiträgt.

Sichere Arbeitsumgebung

Funktionen für Ihren täglichen Schutz



Sichere und ruhige Fahrerkabine

Die ROPS-Fahrerkabine (Rollover Protective Structure, Überrollschutz) bietet eine sichere Arbeitsumgebung. Sie trägt außerdem zu Ihrem Komfort bei, weil sie mit einem verstärkten Rahmen mit speziellen Viskoseauflagen verbunden ist, der Vibrationen und unnötige Geräusche dämpft. Durch eine spezielle Dachauskleidung und Abdichtung ist es in der Fahrerkabine so leise wie in einem modernen Lkw.

Der optionale Steinschlagschutz (FOGS, Falling Object Guard Structure) schützt Sie zusätzlich vor eindringenden Fremdkörpern.

Sichere Kontaktpunkte

Über mehrere große Trittstufen gelangen Sie in die Fahrerkabine sowie an die Komponenten. Verlängerte Handläufe und Schutzgeländer ermöglichen ein sicheres Besteigen des Oberwagens. Rutschhemmende Trittbleche verringern die Rutschgefahr bei jedem Wetter. Zur Reinigung können die Trittbretter sogar abgenommen werden.

Hervorragende Sicht

Die neuen Rückfahr- und Seitenkameras verbessern die Sicht hinter der Maschine und an den Seiten erheblich und helfen dem Fahrer, produktiver zu arbeiten. Eine Panorama-Rückansicht erscheint während der Rückwärtsfahrt automatisch auf dem neuen Multifunktionsmonitor. Optional kann eine zweite Anzeige hinzugefügt werden, die eine spezielle Vollzeit-Rückansicht am Einsatzort bietet.

Intelligente Beleuchtung

Halogenscheinwerfer sorgen für optimale Ausleuchtung und die Fahrerkabine- und Auslegerscheinwerfer können mit einer Ausschaltverzögerung von bis zu 90 Sekunden nach Abstellen des Motors programmiert werden, damit Sie die Maschine sicher verlassen können.



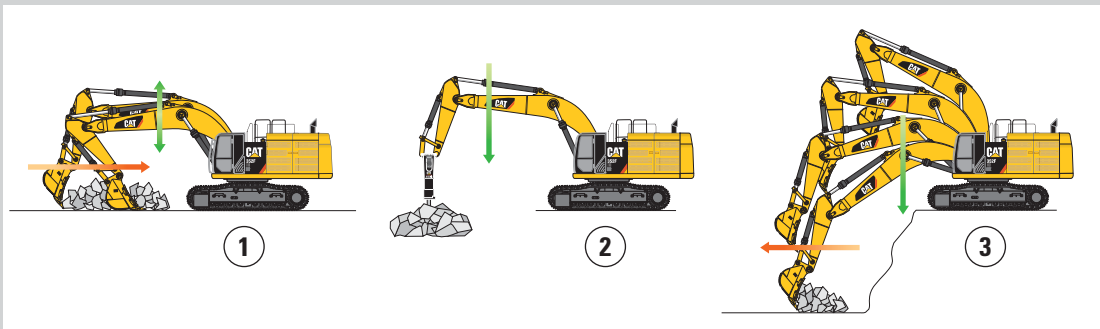


Zuverlässig und produktiv

Kraft für schnelle und präzise Materialbewegung

SmartBoom™

Verringert die Übertragung von Spannung und Vibrationen auf die Maschine



Abzieharbeiten ①

Abziehen und Feinplanieren können leicht und schnell ausgeführt werden. SmartBoom vereinfacht die Arbeit, denn der Fahrer kann sich auf Stiel und Löffel konzentrieren, während der Ausleger ohne Einsatz der Hydraulikpumpe frei der Bodenkontur folgt.

Hammerarbeiten ②

Diese Arbeiten konnten noch nie so produktiv und bedienerfreundlich durchgeführt werden. Beim Eindringen in den Stein folgen die vorderen Teile automatisch dem Hammer. Leerschläge oder übermäßiger Druck auf den Hammer werden vermieden, so dass sich die Lebensdauer des Hammers und der Maschine verlängert. Ähnliche Vorteile ergeben sich beim Arbeiten mit Verdichterplatten.

Beladen von Lkw ③

Das Beladen von Lkw von einer erhöhten Standebene aus lässt sich produktiver und kraftstoffsparender durchführen, denn der Rückschwenktakt wird verkürzt, weil sich der Ausleger ohne Einsatz der Hydraulikpumpe absenkt.

Hydraulikleistung, eine Stärke von Cat

Für das schnelle und effiziente Bewegen von schwerem Material benötigen Sie Hydraulikleistung – und zwar die Leistung, die der 352F XE bietet. Wichtige Hydraulikbauteile wie Pumpen und Ventile befinden sich nahe beieinander, damit kürzere Rohre und Leitungen verwendet werden können. Dies verringert Reibungsverluste und einen Druckabfall in den Leitungen und bietet Ihnen eine bessere Kraftübertragung bei Ihren Arbeiten.

Die Schwerlasthubfunktion erhöht den Maschinensystemdruck zur Erhöhung der Hubkraft – in bestimmten Situationen ein beachtlicher Vorteil. Außerdem verringert die Schwerlasthubfunktion die Motordrehzahl und den Pumpenförderstrom, um die Steuerbarkeit zu verbessern.

Unübertroffene Steuerung

Eines der wichtigsten Merkmale von Cat-Hydraulikbaggern ist ihre Steuerbarkeit, und eine der Schlüsselkomponenten hierfür ist das Hauptsteuerventil. Das Ventil öffnet sich langsam, wenn die Bewegung des Joystick-Hebels gering ist, und es öffnet sich schnell, wenn die Bewegung schneller ist. Es sorgt für Durchfluss, wann und wo immer Sie ihn benötigen. Dies ermöglicht einen gleichmäßigeren Betrieb, eine höhere Effizienz und einen geringeren Kraftstoffverbrauch.

Zusatzhydraulik für mehr Vielseitigkeit

Die Zusatzhydraulik sorgt für mehr Arbeitsgeräte-Flexibilität, damit Sie mehr Arbeit mit nur einer Maschine erledigen können. Dabei stehen mehrere Optionen zur Auswahl. Mithilfe eines Schnellwechslers können Sie zum Beispiel innerhalb weniger Minuten von einem Arbeitsgerät zum anderen wechseln.

Sparsam im Verbrauch

Entwickelt für niedrigere Betriebskosten



Der Cat-Motor C13 ACERT erfüllt die Emissionsnormen Stufe IV (EU) ohne Unterbrechung Ihrer Arbeit. Schalten Sie einfach den Motor ein, und beginnen Sie mit der Arbeit. Der Motor sucht nach Möglichkeiten, sich zu regenerieren, und liefert ausreichend Leistung für die anstehenden Aufgaben – und hält die Vorhalte- und Betriebskosten so auf einem absoluten Minimum.



Optimale Kühlleistung bei jeder Temperatur

Der 352F XE verfügt über ein Kühlsystem in Parallelanordnung, das die Verwendung der Maschine bei besonders hohen und niedrigen Temperaturen ermöglicht. Das System ist komplett vom Motorraum getrennt, um Geräusch- und Wärmeentwicklung zu reduzieren. Darüber hinaus umfasst es einfach zu reinigende Kerne und ein neues Gebläse mit variabler Geschwindigkeit, das sich umkehren lässt, um Schmutz aus der Fahrerkabine zu blasen, der sich während des Arbeitstages sammelt.

Biodiesel – kein Problem

Der C13 ACERT-Motor kann mit einer Biodieselmischung (Biodiesel bis B20) mit extrem schwefelarmem Dieselmotorkraftstoff betrieben werden. Einfach tanken und weiterarbeiten.

Bewährte Technologie

Die richtige Technologie mit der richtigen Abstimmung bietet folgende Vorteile:

- **Verbesserte Kraftstoffeffizienz** gegenüber Modellen der Stufe III B.
- **Höhere Zuverlässigkeit** durch Teilegleichheit und konstruktive Vereinfachung.
- **Maximale Betriebszeiten und reduzierte Kosten** mit erstklassiger Unterstützung durch das Cat-Händlernetz.
- **Minimale Auswirkungen auf Abgasnachbehandlungssysteme** – transparent für den Fahrer, ohne dass dieser aktiv eingreifen muss.
- **Langlebige Konstruktion** mit einer langen Nutzungsdauer bis zur Überholung.
- **Eine bessere Kraftstoffeffizienz** mit minimierten Wartungskosten bei gewohnt hoher Leistung und schnellem Ansprechverhalten

Einfach zu bedienen

Dank Ergonomie und Komfort bleiben Sie die ganze Schicht über produktiv



Sichere und ruhige Fahrerkabine

Fahrer werden die Ruhe und den Komfort der komplett neuen ROPS-Kabine zu schätzen wissen, die durch besondere Viskose-Auflagen und eine spezielle Dachauskleidung und -abdichtung erreicht werden, mit denen Vibrationen und unnötige Geräusche reduziert werden.

Exzellente Ergonomie

Breite Sitze mit Luftfederung und Heiz-/Kühloptionen verfügen über eine verstellbare Rückenlehne, obere und untere Gleitverstellungen sowie über Höhen- und Neigungswinkeleinstellmöglichkeiten und gewährleisten so maximalen Komfort.

Die Klimaautomatik sorgt dafür, dass der Fahrer bei heißem und bei kaltem Wetter den ganzen Tag bequem sitzt und produktiv bleibt.

Ablagen befinden sich in den vorderen, hinteren und seitlichen Konsolen der Fahrerkabine. Ein Getränkehalter eignet sich für einen großen Becher und in der Ablage hinter dem Sitz findet eine große Verpflegungsbox oder ein Werkzeugkasten Platz.

Stromanschlüsse stehen zum Aufladen von elektronischen Geräten wie MP3-Player, Mobiltelefon oder auch Tablet zur Verfügung.

Bedienelemente nur für Sie

Die Joystick-Konsolen rechts und links lassen sich individuell einstellen, um den Fahrerkomfort zu erhöhen und die Produktivität über den Tag zu verbessern. Außerdem verfügt der rechte Joystick über eine Taste, die die Motordrehzahl drosselt, wenn der Fahrer nicht arbeitet, um Kraftstoff zu sparen. Bei einmaliger Betätigung wird die Geschwindigkeit gedrosselt, bei nochmaliger Betätigung wird sie für den normalen Betrieb wieder erhöht.



Leicht zu navigierender Monitor

Der neue LCD-Monitor lässt sich leicht einsehen und navigieren. Es können damit nicht nur bis zu 10 verschiedene Arbeitsgeräte gespeichert werden, sondern er ist außerdem in bis zu 44 verschiedenen Sprachen programmierbar, was bei den heutigen Belegschaften unterschiedlicher Herkunft hilfreich sein kann. Auf dem Monitor werden wichtige Informationen für den effizienten Betrieb deutlich angezeigt. Außerdem gibt es das Bild der serienmäßigen Rückfahrkamera wieder, damit der Fahrer immer sieht, was um ihn herum passiert, und sich ganz auf die jeweilige Arbeit konzentrieren kann.



Langlebige Konstruktion

Für anspruchsvolle Schwereinsätze entwickelt

Robuste Rahmen

Vom 352F XE können Sie hervorragende Qualität, Zuverlässigkeit und Langlebigkeit erwarten. Der untere und obere Rahmen der Maschine ist so gebaut, dass er tagtäglich schweren Belastungen gewachsen ist.

Stabiler Unterwagen

Der lange Unterwagen mit Spurverstellung trägt erheblich zur hervorragenden Stabilität und Langlebigkeit der Maschine bei.

Bodenplatten, Kettenglieder, Laufrollen, Leiträder und Seitenantriebe sind für eine lange Lebensdauer aus hochfestem Stahl gefertigt.

Das Cat-GLT4-Kettenglied 4 (Grease Lubricated Track, fettgeschmierte Laufwerkskette) schützt bewegliche Teile, indem Eindringen von Wasser, Schmutz und Staub verhindert und das Schmierfett abgedichtet wird, was für längere Nutzungsdauer und reduzierte Geräusche beim Fahren sorgt.

Der optionale Führungsschutz trägt zur Aufrechterhaltung der Kettenausrichtung bei und verbessert so den Auslastungsgrad der Maschine – ganz gleich, ob Sie auf einem ebenen schweren Steinspeicher oder einem steilen, nassen Feld mit Schlamm fahren.

Großes Gewicht

Das Kontergewicht ist mit dicken Stahlplatten und verstärkten Teilen ausgelegt, um es weniger anfällig für Schäden zu machen. Es verfügt über eine gekrümmte Oberfläche, die mit dem eleganten, geradlinigen Erscheinungsbild der Maschine harmonisiert, und das integrierte Gehäuse dient dem Schutz der Rückfahrkamera.



Robuste Löffelumlenkung

Sonderausrüstung für Arbeiten, bei denen lange Reichweite oder Präzision im Nahbereich gefragt ist

Ausleger und Stiele für jeden Einsatz

Der 352F XE wird mit verschiedenen Auslegern und Stielen angeboten. Bei allen Ausführungen sorgen innere Verstärkungsbleche und Spannungsentlastung für zusätzliche Haltbarkeit. Durch Ultraschallprüfungen werden Qualität und Zuverlässigkeit sichergestellt. Groß dimensionierte Kastenprofilkonstruktionen mit starken, mehrlagig gefertigten Teilen, Gussstücken und Schmiedeteilen werden in stark beanspruchten Bereichen, wie Auslegernase, Auslegerfuß, Auslegerzylinder und Stielfuß, zur Erhöhung der Haltbarkeit eingesetzt. Außerdem wird die Langlebigkeit durch eine spezielle Bolzensicherung am Auslegerkopf verbessert.

Der Standardausleger und die Stiele bieten eine exzellente Vielseitigkeit für allgemeine Aushubarbeiten (z. B. verschiedene Grab- und Ladearbeiten).

Der Massenaushubausleger und die Stiele bieten mehr Leistung bei anspruchsvollem Material wie Gestein. Sie bieten aufgrund des konstruktiven Verhältnisses von Ausleger und Stiel eine höhere Grabkraft. Die Löffelumlenkung und die Zylinder sind ebenfalls auf höhere Langlebigkeit ausgelegt.

Bolzen

Sämtliche Arbeitsausrüstungsbolzen haben eine starke Hartverchromung, die eine hohe Verschleißfestigkeit gewährleistet. Der Bolzendurchmesser ist jeweils so gewählt, dass er zu einer langen Lebensdauer von Bolzen, Ausleger und Stiel beiträgt und die am Stiel auftretenden Scher- und Biegebelastungen aufgeteilt werden.

Sprechen Sie mit Ihrem Cat-Händler, um die am besten geeigneten Arbeitsausrüstungs-Optionen für Ihre Einsätze zu erhalten.

Vielseitig

Hohe Einsatzvielfalt mit einer Maschine



Die Maschine optimal nutzen

Mit der Kombination von Maschine und Arbeitsgerät bietet Cat eine Komplettlösung für praktisch jeden Einsatz. Die Arbeitsgeräte können direkt an die Maschine oder auch an einen Schnellwechsler angebaut werden, sodass schnell und einfach zwischen Arbeitsgeräten gewechselt werden kann.

Schneller Aufgabenwechsel

Mit Cat-Schnellwechslern lassen sich die Anbaugeräte schnell wechseln und an die jeweilige Aufgabe anpassen. Mit dem Cat-Schnellwechsler lassen sich Ausfallzeiten leicht verringern. Zudem werden die Flexibilität am Einsatzort und die Gesamtproduktivität gesteigert. Die verfügbare Arbeitsgerätesteuerung merkt sich Drücke und Ströme für bis zu 10 Arbeitsgeräte. Einfach mit Hilfe des Monitors das passende Arbeitsgerät auswählen und mit maximaler Effizienz arbeiten.

Graben, Reißen und Laden

Es steht eine breite Palette an Löffeln für Mutterboden sowie extrem hartes Material wie Erz und Granit mit hohem Quarzanteil zur Verfügung. Alternativ zum Sprengen können Sie Gestein auch herausreißen. Löffel mit großem Fassungsvermögen beladen Lkw in wenigen Arbeitsgängen und sorgen so für maximale Produktivität.

Brechen, Abbrechen und Verschrotten

Mit einem Hydraulikhammer kann die Maschine Gestein in Steinbrüchen ausbrechen. Außerdem eignet er sich problemlos zum Abreißen von Brückenpfeilern und armiertem Beton bei Straßenarbeiten.

Mit Arbeitsgeräten wie Universalscheren und Pulverisierern eignet sich Ihre Maschine ideal für Abbrucharbeiten und die Verarbeitung des anfallenden Gesteins.

Scheren mit 360°-Drehung lassen sich an der Maschine montieren, um Altstahl und -metall zu verarbeiten.

Einstellung der Maschine für optimale Wirtschaftlichkeit

Ihr Cat-Händler kann Hydrauliksätze für die ordnungsgemäße Funktion aller Cat-Arbeitsgeräte montieren und so die Betriebszeit der Maschine und Ihren Gewinn steigern. Alle Cat-Arbeitsgeräte werden von demselben Cat-Händlernetzwerk unterstützt wie Ihre Maschine.



1) Universal-Schnellwechsler
3) Schwereinsatz (HD, Heavy Duty)
5) Extremeinsatz (XD, Extreme Duty)

2) Universaleinsatz (GD, General Duty)
4) Schwersteinsatz (SD, Severe Duty)

Cat Connect-Technologien

Überwachung, Koordination und Verbesserung der Arbeiten am Einsatzort



Cat Connect nutzt Technologien und Services geschickt zur Verbesserung der Effizienz am Einsatzort. Mit den Daten der technologisch ausgerüsteten Maschinen erhalten Sie mehr Informationen und Erkenntnisse über Ihre Maschinen und Arbeitsschritte als jemals zuvor.

Die Technologien von Cat Connect bieten Verbesserungen in folgenden wichtigen Bereichen:



MASCHINEN-MANAGEMENT

Maschinenmanagement – Längere

Maschinenverfügbarkeit und niedrigere Betriebskosten.



PRODUKTIVITÄT

Produktivität – Produktion überwachen und Effizienz am Einsatzort verwalten.



SICHERHEIT

Sicherheit – Höhere Aufmerksamkeit am Einsatzort zur Sicherheit von Mitarbeitern und Maschinen.

PAYLOAD-Technologien

Payload-Technologien messen die Materialien, die geladen oder gehoben werden, akkurat. Payload-Daten werden in Echtzeit an den Fahrer weitergegeben, um die Produktivität zu steigern, Überladen zu vermeiden und den Fortschritt aufzuzeichnen.

Cat Production Measurement

Cat Production Measurement macht die Nutzlastanalyse in der Fahrerkabine verfügbar, sodass Fahrer Lasten während des Beladens wiegen können. Lasten werden gewogen, während sich der Ausleger bewegt, ohne den Ladetakt zu unterbrechen, wodurch die Ladegeschwindigkeit und die Effizienz verbessert werden. Fahrer können Lastgewichte auf dem integrierten Display anzeigen und wissen genau, wie viel Material sich im Löffel befindet und wann die Soll-Nutzlast des Lkw erreicht ist. Durch die sofortige Rückmeldung können Fahrer effizienter arbeiten, und das Potenzial der gesamten Flotte wird maximiert. Bauleiter können über das VisionLink®-Portal drahtlos auf die Daten zugreifen, um die Produktivität zu messen und die Effizienz zu überwachen.

GRADE-Technologien

Grade-Technologien vereinen digitale Geländemodelle und ein kabinenmontiertes Maschinenführungssystem, damit Sie das Planum schneller und präziser mit nur minimalen Absteckarbeiten und Planumskontrollen erreichen. Dadurch steigern Sie Ihre Produktivität und stellen Ihre Arbeiten schneller fertig – mit weniger Durchgängen, einem geringeren Kraftstoffverbrauch und geringeren Kosten.



Cat Grade mit Assist

Cat Grade mit Assist stellt sicher, dass Sie beim Graben stets eine gleichmäßige Grundfläche und Hänge mit der richtigen Neigung erzielen; funktioniert jetzt auch mit Kippelöffeln, damit Sie noch vielseitiger arbeiten können. Mit nur einem Knopfdruck automatisiert das benutzerfreundliche System die Bewegungen von Ausleger und Löffel, die normalerweise vom Fahrer durchgeführt werden. Unabhängig von Ihrer Erfahrung oder Ihren Fähigkeiten können Sie das Sollplanum um bis zu 45 % schneller erreichen als mit traditionellen Planiertechniken.

Cat Grade 3D

Cat Grade 3D ist ideal für komplexe Aushubprojekte, bei denen präzise Schnitte und Konturen erzielt werden müssen. Der 254-mm-Farbmonitor zeigt Ihnen genau an, wo Sie arbeiten und wie viel Material Sie abtragen oder auffüllen müssen – so erzielen Sie ganz ohne Abstecken oder Planumskontrolle eine Genauigkeit mit Abweichungen unter 30 mm. Die Integration der meisten Schlüsselkomponenten ab Werk reduziert die Montagezeit am Einsatzort und die entsprechenden Arbeitskosten. Verglichen mit anderen Optionen ist dieses System daher besonders kostengünstig. Da integrierte Komponenten besonders gut vor Schäden geschützt sind, bietet es zudem eine höhere Zuverlässigkeit mit längerer Nutzungsdauer und genaueren Arbeitsergebnissen.

LINK-Technologien

LINK-Technologien wie Product Link sind tief in Ihre Maschine integriert und übertragen drahtlos wichtige Informationen wie Standort, Betriebsstunden, Kraftstoffverbrauch, Leerlaufzeit und Ereigniscodes.

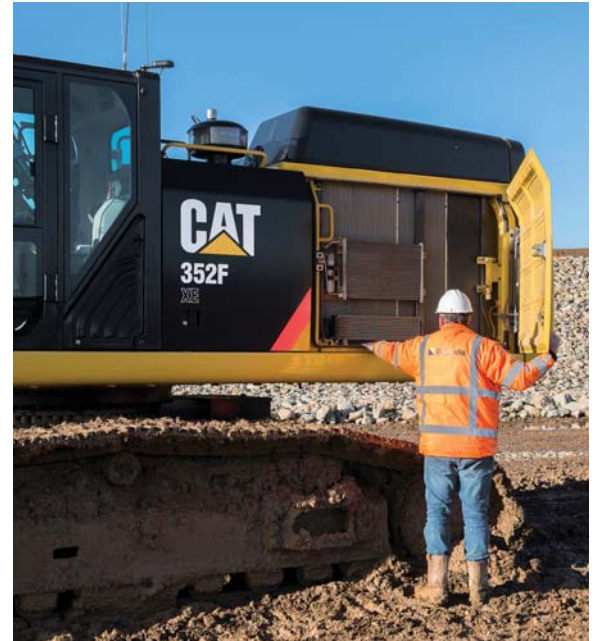
Product Link/VisionLink

Der einfache Zugriff auf Daten aus Product Link über die Online-Schnittstelle VisionLink ermöglicht Ihnen die Überwachung der Leistung Ihres Fuhrparks. Anhand dieser Informationen können Sie rechtzeitig Entscheidungen treffen, die auf Fakten basieren und so die Effizienz und Produktivität am Einsatzort steigern und die Kosten verringern können.



Zugang vom Boden aus

Die meisten routinemäßigen Wartungspunkte wie Kraftstoff- und Ölfilter, Zapfventile und Schmierstellen können sicher und bequem vom Boden aus erreicht werden. Nicht nur erleichtern breite Wartungstüren die Wartungsarbeiten, die Türen lassen sich außerdem fest verschließen, um das Eindringen von Fremdkörpern zu verhindern.



Servicefreundlichkeit

Konzipiert für eine schnelle und einfache Wartung

Schneller und bequemer Austausch der Betriebsflüssigkeiten

Über die bei allen Maschinen serienmäßigen S-O-SSM-Ölprobenzapfventile und Druckanschlüsse kann der Maschinenzustand leicht kontrolliert werden.

Mit dem optionalen QuickEvacTM lassen sich Motor- und Hydraulikölwechsel schnell, einfach und sicher durchführen.

Der Ablasshahn des Kraftstofftanks erleichtert Ihnen das Ablassen von Wasser und Ablagerungen bei der routinemäßigen Wartung. Außerdem vermindert eine integrierte Kraftstoffstandanzeige die Gefahr eines Überfüllens des Kraftstofftanks. Eine optionale Schnelleinfüllöffnung erleichtert und beschleunigt das Betanken vom Boden aus.

Eine elektrische Betankungspumpe ermöglicht das Befüllen aus anderen Quellen, z. B. über ein Fass oder einen Kraftstoffbehälter, wenn kein Tanklaster und keine normale Kraftstoffförderpumpe vor Ort ist. Die Pumpe schaltet sich automatisch ab, wenn der Kraftstofftank voll ist.

Effizientes Kühlsystem

Das Hochleistungskühlsystem weist einen kraftstoffsparenden Verstelllüfter und einen Kühler sowie Öl- und Luftkühler auf, die zur Vereinfachung der Reinigung nebeneinander angeordnet sind.



Frischlufthgarantie

Bei der Verwendung der Lüftung in der Fahrerkabine gelangt Luft von außen durch den Frischluftfilter in die Kabine. Der Filter befindet sich bequem erreichbar auf der Seite der Fahrerkabine, damit er leicht ausgetauscht werden kann, und wird durch eine verschließbare Klappe geschützt, die mit dem Fahrzeugschlüssel geöffnet werden kann.

Rundum-Kundenservice

Unübertroffene Qualität auch
beim Kundendienst

Weltweite Ersatzteilverfügbarkeit

Cat-Händler nutzen ein weltweites Ersatzteilnetzwerk, um die Betriebszeit der Maschinen zu maximieren. Darüber hinaus können sie Ihnen helfen, mit werksüberholten Cat-Komponenten Geld zu sparen.

Individuelle Finanzierungsoptionen

Berücksichtigen Sie sowohl die Finanzierungsoptionen als auch die alltäglichen Betriebskosten. Überlegen Sie, welche Händlerserviceleistungen in die Kosten der Maschine einbezogen werden und auf lange Sicht welche Vorhalte- und Betriebskosten gesenkt werden können.

Das Beste für Sie – heute und morgen

Reparieren, aufarbeiten oder ersetzen? Ihr Cat-Händler unterstützt Sie bei der Kalkulation der jeweiligen Kosten, damit Sie die für Ihr Unternehmen beste Entscheidung treffen können.



Nachhaltig In jeder Hinsicht der Zeit voraus

Der 352F XE unterstützt Ihre unternehmerische Planung, reduziert die Emissionen und minimiert den Verbrauch natürlicher Ressourcen.

- Der 352F XE bewegt genauso viel Material wie ein normaler 352F, verbraucht dabei aber bis zu 15 % weniger Kraftstoff. Sie erzielen also bei geringerem Ressourcenverbrauch eine höhere Effizienz und Produktivität.
- Der C13 ACERT-Motor erfüllt die Emissionsnormen der Stufe IV.
- Die Maschine kann entweder mit extrem schwefelarmem Dieselmotorkraftstoff (ULSD, Ultralow Sulfur Diesel Fuel) mit einem Schwefelgehalt von höchstens 10 ppm oder mit einer Biodieselmischung bis zu B20 mit ULSD betrieben werden.
- Eine Füllstandsanzeige hilft dem Fahrer, ein Überlaufen beim Betanken zu vermeiden.
- Die Schnellfüll-Anschlussöffnungen mit Steckern ermöglichen schnelle, einfache und sichere Hydraulikölwechsel.
- Die Hauptbauteile sind auf Wiederverwendbarkeit ausgelegt. So wird Abfall vermieden und bares Geld gespart, weil die Maschinen bzw. die Hauptbauteile ein zweites – oder sogar drittes – Leben erhalten.
- Mit Link-Technologien können Sie Geräte- und Baustellendaten erfassen und analysieren und so die Produktivität maximieren und Kosten senken.
- Der 352F XE ist eine effiziente, produktive Maschine, die unter dem Aspekt der Erhaltung unserer natürlichen Ressourcen für die kommenden Generationen konstruiert wurde.

Hydraulikbagger 352F XE – Technische Daten

Motor

Motortyp	Cat C13 ACERT
Leistung – SAE J1995	322 kW (438 PS)
Leistung – ISO 14396	317 kW (431 PS)
Leistung – ISO 9249	304 kW (413 PS)
Bohrung	130 mm
Hub	157 mm
Hubraum	12,5 l

Antrieb

Steigfähigkeit	30°/70 %
Höchstgeschwindigkeit	4,7 km/h
Max. Zugkraft	335 kN

Kette

Kettenoptionen:	600 mm, 750 mm, 900 mm
Anzahl der Bodenplatten (je Seite)	52
Anzahl der Laufrollen (je Seite)	9
Anzahl der Tragrollen (je Seite)	3

Schwenkwerk

Schwenkdrehzahl	8,5/min
Schwenkmoment	148,5 kNm
Max. Schwenkmoment	221 kNm

Füllmengen

Kraftstofftankinhalt	720 l
Kühlsystem	50 l
Motoröl	38 l
Schwenkantrieb (jeweils)	10 l
Seitenantrieb (jeweils)	15 l
Hydrauliksystem (einschließlich Tank)	570 l
Hydrauliktank	407 l
DEF-Tank	41 l

Geräuschpegel

Innen – ISO 6396	69 dB(A)
Außen – ISO 6395	106 dB(A)

- Bei längerem Betrieb der Maschine ohne Kabine, mit nicht ordnungsgemäß gewarteter Fahrerkabine oder mit geöffneten Türen/Fenstern bzw. in lauter Umgebung ist möglicherweise ein Gehörschutz erforderlich.
- Die vorschriftsmäßig montierte und gewartete Fahrerkabine von Caterpillar erfüllt bei geschlossenen Türen und Fenstern gemäß ANSI/SAE J1166 OCT98 die zum Zeitpunkt der Herstellung geltenden OSHA- und MSHA-Grenzwerte für den Schalldruckpegel für den Fahrer.

*Gemäß EU-Richtlinie 2000/14/EG, geändert durch Richtlinie 2005/88/EG.

Hydrauliksystem

Maximaler Volumenstrom (gesamt)	
Hauptsystem	750 l/min
Schwenksystem	375 l/min
Hochdruckkreis	300 l/min
Mitteldruckkreis	44 l/min
Vorsteuerhydraulik	26 l/min

Höchstdruck	
Ausrüstung	35.000 kPa
Ausstattung (Schwerlasthubmodus)	38.000 kPa
Fahrgeschwindigkeit	35.000 kPa
Schwenkwerk	27.500 kPa
Vorsteuerhydraulik	4120 kPa

Auslegerzylinder	
Bohrung	170 mm
Hub	1524 mm

Stielzylinder	
Bohrung	190 mm
Hub	1758 mm

TB-Löffelzylinder	
Bohrung	160 mm
Hub	1356 mm

UB-Löffelzylinder	
Bohrung	170 mm
Hub	1396 mm

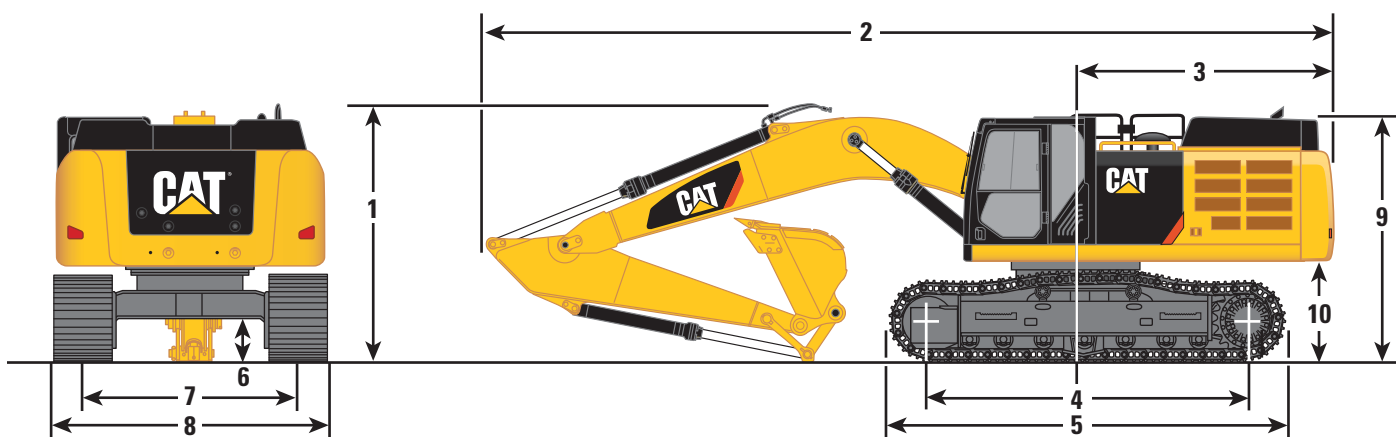
Normen

Bremsen	ISO 10265:2008
Fahrerkabine/FOGS (Falling Object Guard Structure, Steinschlagschutz)	SAE J1356/FEB88 ISO 10262:2008
Fahrerkabine/Überrollschutz (ROPS, Rollover Protective Structure)	ISO 12117-2:2008
DEF (Diesel Exhaust Fluid)	ISO 22241

Hydraulikbagger 352F XE – Technische Daten

Abmessungen

Bei allen Angaben zu Abmessungen handelt es sich um Näherungswerte.



Auslegeroptionen

Stielloptionen	HD-Standardausleger 6,9 m		M-Ausleger (Mass Excavation, Massenaushub) 6,55 m	
	R3.35TB HD	R2.9TB HD	M3.0UB	M2.5UB
1 Transporthöhe über Ausleger	3570 mm	3690 mm	4050 mm	4040 mm
Transporthöhe über Handlauf	3520 mm	3520 mm	3520 mm	3520 mm
2 Transportlänge	11.800 mm	12.000 mm	11.700 mm	11.700 mm
3 Heckschwenkradius	3730 mm	3730 mm	3730 mm	3730 mm
4 Tragende Kettenlänge	4340 mm	4340 mm	4340 mm	4340 mm
5 Kettenlänge	5350 mm	5350 mm	5350 mm	5350 mm
6 Bodenfreiheit*	710 mm	710 mm	710 mm	710 mm
Bodenfreiheit**	740 mm	740 mm	740 mm	740 mm
7 Spurweite (ausgefahren)				
600-mm, 750-mm, 900-mm-Bodenplatten	2890 mm	2890 mm	2890 mm	2890 mm
Spurweite (eingefahren)				
600-mm, 750-mm-Bodenplatten	2390 mm	2390 mm	2390 mm	2390 mm
900-mm-Bodenplatten	2640 mm	2640 mm	2640 mm	2640 mm
8 Transportbreite (ausgefahren)				
600-mm-Bodenplatten	3680 mm	3680 mm	3680 mm	3680 mm
750-mm-Bodenplatten	3680 mm	3680 mm	3680 mm	3680 mm
900-mm-Bodenplatten	3790 mm	3790 mm	3790 mm	3790 mm
Transportbreite (eingefahren)				
600-mm-Bodenplatten	3180 mm	3180 mm	3180 mm	3180 mm
750-mm-Bodenplatten	3180 mm	3180 mm	3180 mm	3180 mm
900-mm-Bodenplatten	3540 mm	3540 mm	3540 mm	3540 mm
9 Höhe über Fahrerkabine	3370 mm	3370 mm	3370 mm	3370 mm
Höhe über Fahrerkabine mit Steinschlagschutzdach	3540 mm	3540 mm	3540 mm	3540 mm
10 Lichte Höhe bis Kontergewicht**	1430 mm	1430 mm	1430 mm	1430 mm
Löffeltyp	GD	GD	HD	HD
Löffelinhalt	3,1 m ³	3,1 m ³	3,2 m ³	3,2 m ³
Löffelschwenkradius	1866 mm	1866 mm	2046 mm	2046 mm

*Einschließlich Bodenplattensteghöhe.

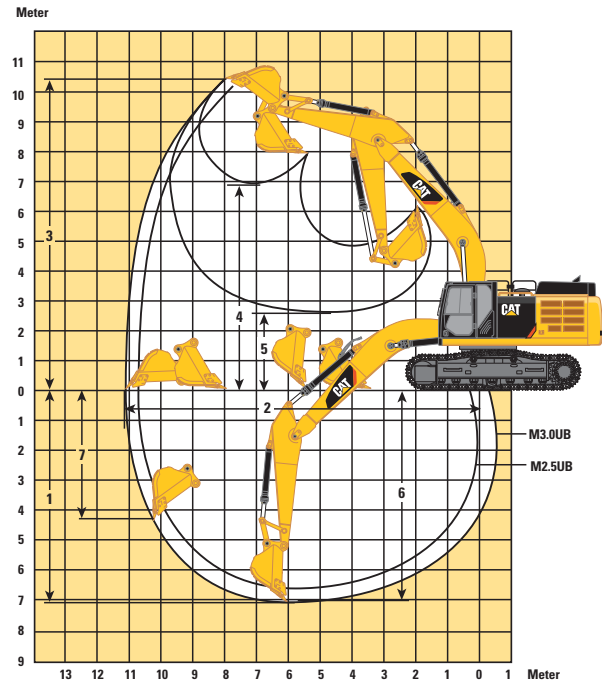
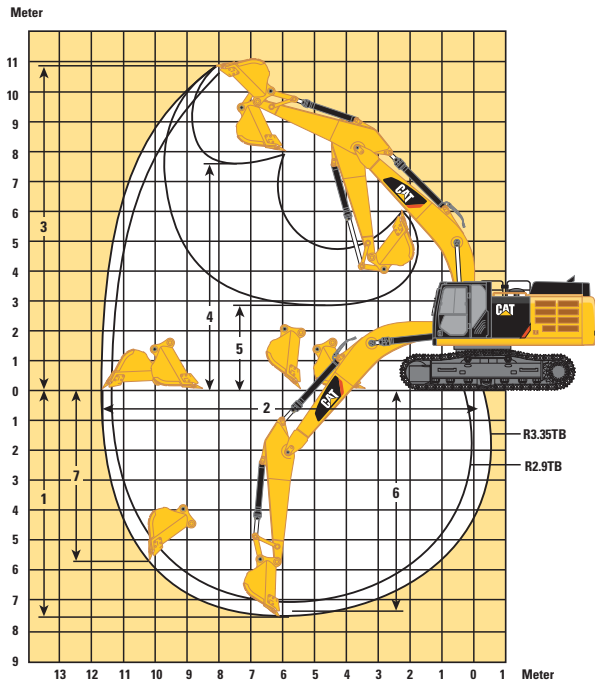
**Ohne Bodenplattensteghöhe.

Abmessungen können je nach Löffelauswahl variieren.

Hydraulikbagger 352F XE – Technische Daten

Arbeitsbereiche

Bei allen Angaben zu Abmessungen handelt es sich um Näherungswerte.



Auslegeroptionen

Stieloptionen	HD-Standardausleger 6,9 m		M-Ausleger (Mass Excavation, Massenaushub) 6,55 m	
	R3.35TB HD	R2.9TB HD	M3.0UB	M2.5UB
1 Max. Grabtiefe	7510 mm	7060 mm	7150 mm	6650 mm
2 Max. Reichweite auf Standebene	11.710 mm	11.290 mm	11.240 mm	10.770 mm
3 Max. Einstechhöhe	10.970 mm	10.790 mm	10.440 mm	10.250 mm
4 Max. Ladehöhe	7580 mm	7400 mm	6900 mm	6700 mm
5 Min. Ladehöhe	2900 mm	3350 mm	2730 mm	3230 mm
6 Max. Grabtiefe bei Sohlenlänge 2440 mm	7360 mm	6900 mm	7010 mm	6490 mm
7 Max. Grabtiefe an der Vertikalwand	5680 mm	5270 mm	4280 mm	3850 mm
Löffeltyp	GD	GD	SD	SD
Löffelinhalt	3,1 m ³	3,1 m ³	3,2 m ³	3,2 m ³
Löffelschwenkradius	1866 mm	1866 mm	2121 mm	2121 mm

Abmessungen können je nach Löffelwahl variieren.

Losbrech- und Reißkräfte

Auslegeroptionen	HD-Standardausleger 6,9 m		M-Ausleger (Mass Excavation, Massenaushub) 6,55 m	
	R3.35TB HD	R2.9TB HD	M3.0UB	M2.5UB
Stieloptionen				
TB-Umlenkung				
General Duty-Fassungsvermögen				
Losbrechkraft (ISO)	268 kN	268 kN	—	—
Reißkraft (ISO)	199 kN	219 kN	—	—
Heavy Duty				
Losbrechkraft (ISO)	268 kN	268 kN	—	—
Reißkraft (ISO)	201 kN	221 kN	—	—
Severe Duty				
Losbrechkraft (ISO)	266 kN	266 kN	—	—
Reißkraft (ISO)	200 kN	220 kN	—	—
Extreme Duty				
Losbrechkraft (ISO)	266 kN	266 kN	—	—
Reißkraft (ISO)	200 kN	220 kN	—	—
UB-Umlenkung				
Heavy Duty				
Losbrechkraft (ISO)	—	—	296 kN	296 kN
Reißkraft (ISO)	—	—	212 kN	241 kN
Severe Duty				
Losbrechkraft (ISO)	—	—	290 kN	290 kN
Reißkraft (ISO)	—	—	211 kN	239 kN

Hydraulikbagger 352F XE – Technische Daten

Gewicht der Hauptbauteile

	kg
Grundmaschine (mit Auslegerzylinder, ohne Kontergewicht, Arbeitsausrüstung und Ketten)	
L-Unterwagen mit Spurverstellung	27.460
Kontergewicht	
9,0 t	9000
Ausleger (mit Leitungen, Bolzen und Stielzylinder)	
HD-Standardausleger (6,9 m)	4630
Massenhubausleger (6,55 m)	4860
Stiel (mit Leitungen, Bolzen, Löffelumlenkung und Löffelzylinder)	
R3.35TB HD	2540
R2.9TB HD	2400
M3.0UB	2930
M2.5UB	2720
Bodenplatten (für zwei Ketten)	
600-mm-Zweisteg	5290
600-mm-Dreisteg	5190
750-mm-Dreisteg	5940
900-mm-Dreisteg	6700
Löffel	
TB1880GD-3,10 m ³	2440
UB1850HD-3,2 m ³	2840

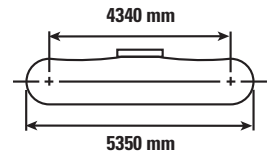
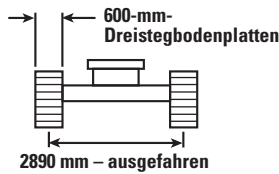
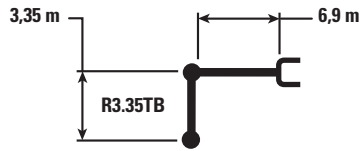
Grundmaschine einschließlich Fahrer (75 kg), 90 % Kraftstofftankfüllung und Unterwagen mit Laufrollenschutz in der Mitte.

Einsatzgewichte und Bodendruck

Ausleger	Stiel	Löffel	900 mm		750 mm		600 mm		600 mm	
			Dreistegbodenplatten		Dreistegbodenplatten		Dreistegbodenplatten		Zweistegbodenplatten	
			kg	kPa	kg	kPa	kg	kPa	kg	kPa
HD R6.9 m	R3.35TB HD	3,1 m ³	52.770	61	52.010	72	51.260	89	51.360	89
HD R6.9 m	R2.9TB HD	3,1 m ³	52.630	61	51.870	72	51.120	89	51.220	89
M6.55 m	M3.0UB	3,2 m ³	53.790	62	53.030	74	52.280	91	52.380	91
M6.55 m	M2.5UB	3,2 m ³	53.580	62	52.820	74	52.070	91	52.170	91

Hydraulikbagger 352F XE – Technische Daten

Traglasten mit Standardausleger – Kontergewicht: 9 t – ohne Löffel – Schwerlasthubfunktion: eingeschaltet



		3000 mm		4500 mm		6000 mm		7500 mm		9000 mm		mm		
9000 mm	kg											*8950	*8950	7450
7500 mm	kg							*11.950	*11.950			*8450	*8450	8580
6000 mm	kg							*12.600	12.300	*11.200	9200	*8350	*8350	9340
4500 mm	kg			*21.250	*21.250	*16.250	*16.250	*13.700	11.900	*12.300	9000	*8450	7850	9800
3000 mm	kg			*26.150	23.800	*18.600	15.700	*15.000	11.400	*12.900	8750	*8850	7450	10.020
1500 mm	kg			*18.500	*18.500	*20.400	15.000	*16.050	11.000	12.850	8550	*9500	7350	10.010
0 mm	kg			*21.550	*21.550	*21.150	14.600	16.500	10.750	12.700	8350	*10.500	7500	9760
-1500 mm	kg	*15.800	*15.800	*27.500	22.200	*20.850	14.450	16.400	10.600	12.600	8300	12.150	8000	9270
-3000 mm	kg	*24.850	*24.850	*25.050	22.400	*19.400	14.500	*15.250	10.650			*12.750	9100	8470
-4500 mm	kg	*26.600	*26.600	*20.850	*20.850	*16.250	14.750					*12.500	11.350	7290



ISO 10567



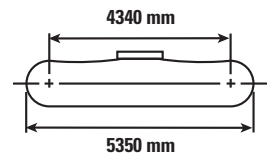
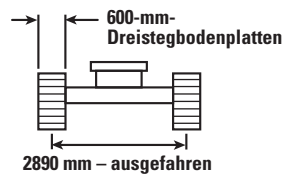
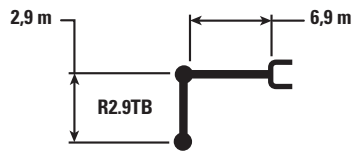
*Die Last wird nicht durch die Kipplast, sondern durch die hydraulische Traglast begrenzt. Die angegebenen Lasten entsprechen der Norm ISO 10567:2007 für die Traglast von Hydraulikbaggern. Sie betragen maximal 87 % der hydraulischen Traglast oder 75 % der Kipplast. Das Gewicht aller zusätzlichen Hubeinrichtungen muss von den oben angegebenen Traglasten abgezogen werden. Die Traglasten gelten für eine auf festem, eben tragendem Grund stehende Maschine. Die Verwendung eines Arbeitsgeräte-Anbaupunkts zum Befördern/Heben von Gegenständen kann die Hubleistung der Maschine beeinträchtigen.

Die Traglast ändert sich bei den verschiedenen lieferbaren Bodenplatten um höchstens $\pm 5\%$.

Spezifische Produktbeschreibungen sind dem entsprechenden Betriebs- und Wartungshandbuch zu entnehmen.

Hydraulikbagger 352F XE – Technische Daten

Traglasten mit Standardausleger – Kontergewicht: 9 t – ohne Löffel – Schwerlasthubfunktion: eingeschaltet



		3000 mm		4500 mm		6000 mm		7500 mm		9000 mm		mm		
9000 mm	kg											*11.200	*11.200	6760
7500 mm	kg							*12.800	12.450			*10.650	*10.650	8000
6000 mm	kg					*14.950	*14.950	*13.300	12.200			*10.550	9450	8800
4500 mm	kg			*23.000	*23.000	*17.150	16.400	*14.350	11.800	*12.800	8950	*10.850	8500	9300
3000 mm	kg			*19.150	*19.150	*19.350	15.600	*15.500	11.400	13.100	8750	*11.450	8050	9530
1500 mm	kg			*15.250	*15.250	*20.900	14.950	*16.400	11.000	12.900	8550	11.900	7950	9510
0 mm	kg			*21.650	*21.650	*21.350	14.650	16.600	10.800	12.750	8450	12.250	8150	9260
-1500 mm	kg	*17.350	*17.350	*26.750	22.450	*20.700	14.550	*16.350	10.700			13.300	8800	8730
-3000 mm	kg	*28.850	*28.850	*23.850	22.700	*18.800	14.650	*14.650	10.800			*13.600	10.150	7880
-4500 mm	kg			*19.100	*19.100	*14.900	*14.900					*13.100	*13.100	6580



ISO 10567



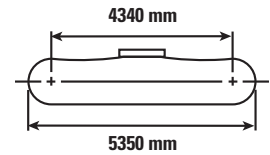
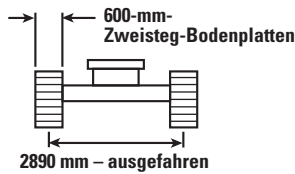
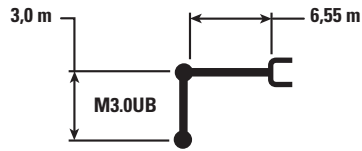
*Die Last wird nicht durch die Kipplast, sondern durch die hydraulische Traglast begrenzt. Die angegebenen Lasten entsprechen der Norm ISO 10567:2007 für die Traglast von Hydraulikbaggern. Sie betragen maximal 87 % der hydraulischen Traglast oder 75 % der Kipplast. Das Gewicht aller zusätzlichen Hubeinrichtungen muss von den oben angegebenen Traglasten abgezogen werden. Die Traglasten gelten für eine auf festem, eben tragendem Grund stehende Maschine. Die Verwendung eines Arbeitsgeräte-Anbaupunkts zum Befördern/Heben von Gegenständen kann die Hubleistung der Maschine beeinträchtigen.

Die Traglast ändert sich bei den verschiedenen lieferbaren Bodenplatten um höchstens ±5 %.

Spezifische Produktbeschreibungen sind dem entsprechenden Betriebs- und Wartungshandbuch zu entnehmen.

Hydraulikbagger 352F XE – Technische Daten

Traglasten mit Massenaushub-Ausleger – Kontergewicht: 9 t – ohne Löffel – Schwerlasthubfunktion: eingeschaltet



		3000 mm		4500 mm		6000 mm		7500 mm		9000 mm		mm		
9000 mm	kg											*10.700	*10.700	6500
7500 mm	kg							*12.300	12.200			*9950	*9950	7780
6000 mm	kg							*13.000	12.000			*9700	9500	8610
4500 mm	kg			*21.300	*21.300	*16.350	16.350	*13.900	11.600	*11.300	8650	*9850	8500	9110
3000 mm	kg			*25.950	23.500	*18.550	15.450	*15.000	11.150	12.850	8450	*10.300	8000	9340
1500 mm	kg			*22.750	22.300	*20.200	14.700	*15.950	10.750	12.600	8250	*11.150	7850	9330
0 mm	kg			*26.700	21.900	*20.800	14.300	16.300	10.450	12.450	8150	12.350	8050	9070
-1500 mm	kg	*18.950	*18.950	*26.700	21.900	*20.250	14.150	*15.850	10.350			*13.350	8750	8530
-3000 mm	kg	*30.800	*30.800	*23.750	22.150	*18.300	14.250	*13.850	10.500			*13.350	10.250	7660
-4500 mm	kg			*18.450	*18.450	*13.800	*13.800					*12.700	*12.700	6310



ISO 10567



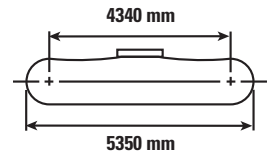
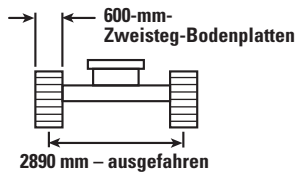
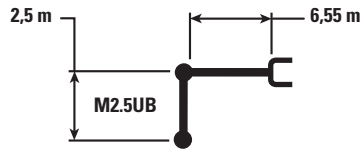
*Die Last wird nicht durch die Kipplast, sondern durch die hydraulische Traglast begrenzt. Die angegebenen Lasten entsprechen der Norm ISO 10567:2007 für die Traglast von Hydraulikbaggern. Sie betragen maximal 87 % der hydraulischen Traglast oder 75 % der Kipplast. Das Gewicht aller zusätzlichen Hubeinrichtungen muss von den oben angegebenen Traglasten abgezogen werden. Die Traglasten gelten für eine auf festem, eben tragendem Grund stehende Maschine. Die Verwendung eines Arbeitsgeräte-Anbaupunkts zum Befördern/Heben von Gegenständen kann die Hubleistung der Maschine beeinträchtigen.



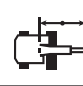

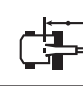

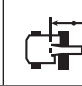

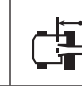

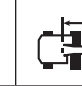
Die Traglast ändert sich bei den verschiedenen lieferbaren Bodenplatten um höchstens ±5 %.

Spezifische Produktbeschreibungen sind dem entsprechenden Betriebs- und Wartungshandbuch zu entnehmen.

Hydraulikbagger 352F XE – Technische Daten

Traglasten mit Massenaushub-Ausleger – Kontergewicht: 9 t – ohne Löffel – Schwerlasthubfunktion: eingeschaltet



		3000 mm		4500 mm		6000 mm		7500 mm				
												mm
7500 mm	kg									*13.000	12.800	7220
6000 mm	kg					*15.400	*15.400	*13.850	11.900	*12.700	10.450	8110
4500 mm	kg			*23.150	*23.150	*17.350	16.200	*14.600	11.550	*12.900	9250	8640
3000 mm	kg					*19.400	15.350	*15.600	11.150	13.100	8650	8890
1500 mm	kg					*20.750	14.700	*16.350	10.800	12.950	8500	8870
0 mm	kg			*25.200	22.100	*20.950	14.400	16.400	10.550	13.450	8800	8600
-1500 mm	kg	*19.650	*19.650	*25.800	22.200	*20.000	14.350	*15.600	10.550	*14.150	9650	8030
-3000 mm	kg	*27.200	*27.200	*22.300	*22.300	*17.450	14.550			*13.950	11.600	7090



ISO 10567



*Die Last wird nicht durch die Kipplast, sondern durch die hydraulische Traglast begrenzt. Die angegebenen Lasten entsprechen der Norm ISO 10567:2007 für die Traglast von Hydraulikbaggern. Sie betragen maximal 87 % der hydraulischen Traglast oder 75 % der Kipplast. Das Gewicht aller zusätzlichen Hubeinrichtungen muss von den oben angegebenen Traglasten abgezogen werden. Die Traglasten gelten für eine auf festem, eben tragendem Grund stehende Maschine. Die Verwendung eines Arbeitsgeräte-Anbaupunkts zum Befördern/Heben von Gegenständen kann die Hubleistung der Maschine beeinträchtigen.

Die Traglast ändert sich bei den verschiedenen lieferbaren Bodenplatten um höchstens ±5 %.

Spezifische Produktbeschreibungen sind dem entsprechenden Betriebs- und Wartungshandbuch zu entnehmen.

Löffelspezifikationen und Einsetzbarkeit

	Umlenkung	Breite	Kapazität	Gewicht	Füllung	HD-Standardausleger		M-Ausleger (Mass Excavation, Massenaushub)	
		mm	m³	kg	%	R3.35 HD	R2.9 HD	M3.0	M2.5
Ohne Schnellwechsler									
General Duty (GD, Universaleinsatz)	TB	1370	1,87	1755	100	●	●		
	UB	1550	2,61	2418	100			⊙	●
	UB	2000	3,60	2881	100			○	⊖
Heavy Duty (HD, Schwereinsatz)	TB	1500	2,41	2065	100	●	●		
	TB	1650	2,41	2210	100	●	●		
	TB	1800	2,69	2423	100	⊙	⊙		
	TB	1850	2,78	2420	100	⊙	⊙		
	UB	1650	2,77	2562	100			⊙	●
	UB	1850	3,19	2735	100			⊖	⊙
	UB	1950	3,43	2898	100			○	⊖
Severe Duty (SD, Schwersteinsatz)	TB	1550	2,14	2340	90	●	●		
	TB	1700	2,41	2494	90	●	●		
	TB	1900	2,78	2716	90	⊙	●		
	UB	1450	2,39	2540	90			●	●
	UB	1550	2,61	2648	90			●	●
	UB	1650	2,77	2729	90			⊙	●
	UB	1850	3,21	2987	90			⊖	⊙
	UB	1950	3,43	3058	90			⊖	⊖
Extreme Duty (XD, Extremeinsatz)	TB	1700	2,41	2765	90	●	●		
	UB	1550	2,61	3091	90			⊙	●
	UB	1650	2,77	3192	90			⊙	●
Max. Last bei Bolzenbefestigung (Nutzlast plus Löffelgewicht)					kg	7426	8017	7739	8528

Die angegebenen Lasten entsprechen der Norm EN474 für Hydraulikbagger und betragen maximal 87 % der hydraulischen Traglast oder 75 % der Kipplast bei auf der Standebene vollständig ausgefahrener Arbeitsausrüstung mit eingezogenem Löffel.

Löffelinhalt gemäß ISO 7451.

Löffelgewicht mit langen Zahnsitzen.

Maximales Schüttgewicht

- 2100 kg/m³
- ⊙ 1800 kg/m³
- ⊖ 1500 kg/m³
- 1200 kg/m³

Caterpillar empfiehlt die Verwendung geeigneter Arbeitsgeräte, um den Kunden die maximale Produktivität unserer Produkte zu gewährleisten. Die Verwendung von Arbeitsgeräten, einschließlich Löffeln, die außerhalb der Empfehlung und Technischen Daten von Caterpillar für Gewicht, Abmessungen, Volumenstrom, Druck usw. liegen, können zu einer nicht optimalen Leistung führen, einschließlich, Produktion, Standsicherheit, Zuverlässigkeit und der Langlebigkeit von Bauteilen. Nicht bestimmungsgemäße Verwendung eines Arbeitsgeräts führt zum Ausbogen, Ausbrechen, Verdrehen und verkürzt die Lebensdauer von Ausleger und Stiel.

Hydraulikbagger 352F XE – Technische Daten

Löffelspezifikationen und Einsatzbarkeit

	Umlenkung	Breite	Kapazität	Gewicht	Füllung	HD-Standardausleger		M-Ausleger (Mass Excavation, Massenaushub)	
		mm	m³	kg	%	R3.35 HD	R2.9 HD	M3.0	M2.5
Mit Schnellwechseleinrichtung									
Heavy Duty (HD, Schwereinsatz)	TB	1650	2,41	2196	100	●	●		
	UB	1650	2,77	2479	100			⊙	●
	UB	1850	3,19	2664	100			⊖	⊙
Severe Duty (SD, Schwersteinsatz)	UB	1550	2,61	2570	90			●	●
	UB	1650	2,77	2655	90			⊙	●
Extreme Duty (XD, Extremeinsatz)	UB	1550	2,61	3087	90			⊙	●
Max. Last mit Schnellwechsler (Nutzlast plus Löffelgewicht)					kg	6666	7257	6899	7688

Die angegebenen Lasten entsprechen der Norm EN474 für Hydraulikbagger und betragen maximal 87 % der hydraulischen Traglast oder 75 % der Kipplast bei auf der Standebene vollständig ausgefahrener Arbeitsausrüstung mit eingezogenem Löffel.

Löffelinhalt gemäß ISO 7451.

Löffelgewicht mit langen Zahnsitzen.

Maximales Schüttgewicht

- 2100 kg/m³
- ⊙ 1800 kg/m³
- ⊖ 1500 kg/m³

Caterpillar empfiehlt die Verwendung geeigneter Arbeitsgeräte, um den Kunden die maximale Produktivität unserer Produkte zu gewährleisten. Die Verwendung von Arbeitsgeräten, einschließlich Löffeln, die außerhalb der Empfehlung und Technischen Daten von Caterpillar für Gewicht, Abmessungen, Volumenstrom, Druck usw. liegen, können zu einer nicht optimalen Leistung führen, einschließlich, Produktion, Standsicherheit, Zuverlässigkeit und der Langlebigkeit von Bauteilen. Nicht bestimmungsgemäße Verwendung eines Arbeitsgeräts führt zum Ausbogen, Ausbrechen, Verdrehen und verkürzt die Lebensdauer von Ausleger und Stiel.

Arbeitsgeräte-Zuordnung

Auslegeroptionen	HD-Standardausleger		M-Ausleger (Mass Excavation, Massenaushub)	
	R3.35 HD	R2.9 HD	M3.0	M2.5
Stieloptionen				
Hydraulikhammer	H160E s H180E s	H160E s H180E s	H160E s H180E s	H160E s H180E s
Universalschere	MP30 CC-Backe MP30 CR-Backe MP30 PP-Backe MP30 PS-Backe MP30 S-Backe MP30 TS-Backe	MP30 CC-Backe MP30 CR-Backe MP30 PP-Backe MP30 PS-Backe MP30 S-Backe MP30 TS-Backe	MP30 CC-Backe MP30 CR-Backe MP30 PP-Backe MP30 PS-Backe MP30 S-Backe MP30 TS-Backe	MP30 CC-Backe MP30 CR-Backe MP30 PP-Backe MP30 PS-Backe MP30 S-Backe MP30 TS-Backe MP40 CC-Backe MP40 CR-Backe MP40 PS-Backe
Pulverisierer	P235	P235	P235	P235
Brecher	P335	P335	P335 P360	P335 P360
Abbruch- und Sortiergreifer	G330	G330	G330	G330
Abbruchschrottschere	S340B S365C S385C	S340B S365C S385C	S340B S365C S385C	S340B S365C S385C
Mehrschalengreifer			Diese Arbeitsgeräte sind für den 352F XE lieferbar.	
Schnellwechsler	CW-55		Fragen Sie Ihren Cat-Händler nach dem passenden Gerät.	

Anmerkung: Die Eignung hängt von der jeweiligen Baggerausführung ab. Fragen Sie Ihren Cat-Händler nach dem passenden Arbeitsgerät.

Standardausrüstung

Standardausrüstung kann je nach Auslieferungsland variieren. Nähere Auskünfte erhalten Sie bei Ihrem Cat-Händler.

MOTOR

- Dieselmotor C13 ACERT
- Emissionspaket Stufe IV
- Leistung bis 2300 m Höhe ohne Höhenlagendrosselung
- Biodiesel verwendbar
- Motordrehzahlautomatik
- Elektrische Kraftstoffanlagen-Entlüftungspumpe mit Schalter
- Wasserabscheider in der Kraftstoffleitung einschließlich Schalter für Wasserstandsensor und -anzeige
- Luftvorreiniger
- Kühlsystem in Parallelanordnung
- ECO- und Standardleistungs-Modus
- Hauptfilter mit Wasserabscheider
- Zwei Fahrstufen
- Schnellwechselluftfilter mit Radialdichtring
- Kraftstoffdifferenzdruck-Anzeigeschalter in der Kraftstoffleitung

HYDRAULIKSYSTEM

- Rückschwenk-Dämpfungsventil
- Automatische Drehwerk-Feststellbremse
- Hochleistungs-Rücklaufilter für Hydrauliköl
- Ausleger- und Stielkreise mit Energierückführung
- Vorrüstung für weitere Zusatz-Hydraulikkreise
- Bioölfähig
- 48°-Hochtemperatur-Kühlsystem
- Schwerlasthubmodus

SICHERHEIT

- Cat-Einschlüssel-Sicherheitsschließsystem
- Türschlösser
- Sicherheitsverschlüsse an Kraftstoff- und Hydrauliktanks
- Abschließbares Werkzeug-/Staufach
- Signal-/Warnhorn
- Zusätzlicher Motorabstellschalter
- Spiegel
- Notausstieg (Heckscheibe)
- Rück- und Seitenkameras
- Vorrüstung Anschluss Rundumleuchte
- Anschraubbare Steinschlaggitter (FOGS)
- Sicherheitshammer zum Einschlagen von Kabinenscheiben

ELEKTRIK

- 80-A-Drehstromgenerator
- Schutzschalter
- Standardbatterie
- Steckdose für Rundumleuchte

FAHRERKABINE

- Parallelgeführte Scheibenwischer und Waschanlage
- Spiegel
- Fahrerkabine mit Druckbelüftung und Filterung
- Verbundglas-Frontscheibe oben, andere Scheiben aus gehärtetem Glas
- Schiebefenster (linke-Kabinentür oben)
- Untere Windschutzscheibe herausnehmbar, Halterung zur Aufbewahrung in der Fahrerkabine
- Ausstellbares Dachfenster
- Innenraum:
 - Notfallhammer
 - Kleiderhaken
 - Getränkehalter
 - Dokumentenfach
 - Innenbeleuchtung
 - AM/FM-Radiovorrüstung (DIN-Größe)
 - Zwei 12-V-Stereolautsprecher
 - Ablage für Verpflegungsbox oder Werkzeugkasten
 - Stromversorgung mit 12 V, zwei Steckdosen (10 A)
 - Joystick mit Rändelradmodulation für kombinierte Zusatzsteuerung
 - Sonnenrollo
 - Klimaanlage, Heizung und Entfroster mit Klimaanlage
- Sitz:
 - Verstellbarer Sitz mit hoher Rückenlehne, Heizung, Belüftung und Luftfederung
- Sitz:
 - Sicherheitsgurt (51 mm breit)
 - Verstellbare Armlehne
 - Höhenverstellbare Joystick-Konsolen
 - Sperrhebel für alle Funktionen
 - Fahrsteuerpedale mit abnehmbaren Handhebeln
 - Vorrüstung für zwei Zusatzpedale
 - Zwei Fahrgeschwindigkeiten
 - Fußmatte, waschbar

• Monitor:

- Uhr
- Video-Vorrüstung
- LCD-Farbdisplay mit Anzeige für Warnhinweise, Filter-/Flüssigkeitswechsel und Arbeitsstunden
- Sprachdisplay (Vollgrafik und Vollfarbendisplay)
- Maschinenzustand, Fehlercode, Tool-Modus-Einstellungsinformation
- Füllstandprüfung bei Start für Hydrauliköl, Motoröl und Motorkühlmittel
- Warnanzeige, Filter-/Flüssigkeitswechsel und Arbeitsstunden
- Kraftstoffverbrauchsanzeige

UNTERWAGEN/OBERWAGEN

- Fettgeschmierte Laufwerkskette mit PPR2 GLT4, Harzsdichtung
- HD-Laufrolle
- Fahrmotorschutzbleche
- Zurrösen am Grundrahmen
- HD-Unterbodenschutzblech
- Drehdurchführungsschutz

BELEUCHTUNG

- Fahrerkabine- und Auslegerleuchten mit Verzögerungszeit
- Halogen-Auslegerscheinwerfer
- Beleuchtung im Staufach

KONTERGEWICHT

- 9,0-t-Kontergewicht

INTEGRIERTE TECHNOLOGIEN

- Product Link
- Rückfahr- und Seitenkameras
- Cat Grade Control (2D, 3D)
- Cat Production Measurement

Sonderausrüstung

Sonderausrüstung kann variieren. Nähere Auskünfte erhalten Sie bei Ihrem Cat-Händler.

MOTOR

- Elektrische Betankungspumpe mit Abschaltautomatik
- Fremdstartanschluss
- Vorbeugende Wartung, Schnellablassvorrichtungen, Motor- und Hydrauliköl (QuickEvac™)

HYDRAULIKSYSTEM

- Bio-Öl
- Smart Boom
- HP-Hydraulikleitungen am Ausleger und Stiel
- Kombi-Hydraulikleitungen am Ausleger und Stiel
- Schnellwechsler-Hydraulikleitungen am Ausleger und Stiel
- Schnellwechslersteuerung

FAHRERKABINE

- Regenabweiser Frontscheibe
- Windschutzscheibe:
 - Zweiteilig (70-30), verschiebbar, untere Windschutzscheibe herausnehmbar, Halterung zur Aufbewahrung in der Fahrerkabine
 - Einteilig, fest

ELEKTRIK

- Kaltwetterstartsystem, 240 V, -32 °C
- Fahralarm

KETTE

- Dreistegbodenplatten, 600 mm
- 600-mm-Zweistegbodenplatten
- 750-mm-Dreistegbodenplatten
- 900-mm-Dreistegbodenplatten

SCHUTZVORRICHTUNGEN

- Kettenführungen:
 - Mitte
 - Segmentiert, dreiteilig
 - Gesamte Länge, zweiteilig
- FOGS (Falling Object Guard System, Steinschlagschutz), anschraubbar

ARBEITSAUSRÜSTUNG

- 6,9-m-HD-Standardausleger [mit Auslegerabsenk-Steuerventil (BLCV, Boom Lowering Control Valve)/Stielabsenk-Steuerventil (SLCV, Stick Lowering Control Valve)]
 - R3.35TB-HD-Stiel
 - R2.9TB-HD-Stiel
- 6,55-m-Massenaushubausleger (mit oder ohne BLCV/SLCV)
 - Stiel M3.0UB
 - Stiel M2.5UB
- Löffelumlenkung
 - UB-Baureihe (mit oder ohne Lastöse)
 - TB-Baureihe (ohne Lastöse)
 - Löffelzylinder-Schutzvorrichtung
- Spezieller CW-Schnellwechsler

BELEUCHTUNG

- Kabinenmontierte Arbeitsscheinwerfer mit Abschaltverzögerung
- Halogen-Auslegerscheinwerfer

Weitere Informationen zu Cat-Produkten, -Händlerservice und -Industrielösungen erhalten Sie unter www.cat.com

© 2017 Caterpillar

Alle Rechte vorbehalten

Änderungen der Werkstoffe und technischen Daten ohne vorherige Ankündigung vorbehalten. Abgebildete Maschinen können Sonderausrüstung aufweisen. Ihr Cat-Händler informiert Sie gern über lieferbare Sonderausrüstung.

CAT, CATERPILLAR, SAFETY.CAT.COM, die entsprechenden Logos, "Caterpillar Yellow" und das "Power Edge"-Handelszeichen sowie die hierin verwendeten Unternehmens- und Produktidentitäten sind Markenzeichen von Caterpillar Inc. und dürfen nicht ohne Genehmigung verwendet werden.

VisionLink ist ein in den USA und anderen Ländern eingetragenes Markenzeichen von Trimble Navigation Limited.

AGHQ7918-01
Ersetzt AGHQ7918
(Europe)

