

D6T

Bulldozer



Motor

Motor type	Cat® C9.3 ACERT™	
Emissions	Conform de Amerikaanse EPA Tier 4 Final/EU Stage IV/Korea Tier 4 Final	
Version number	19	
Motor power – 1200 rpm		
SAE J1995 (bruto)	189 kW	253 hp
ISO 14396 (DIN)	187 kW	254 pk
Net power – 2200 rpm		
ISO 9249/SAE J1349 (DIN)	161 kW	218 pk

Gewicht

Bedrijfgewicht	
XL SU	21.382 kg
XL VPAT	24.060 kg
XL Precisieafwerking	22.650 kg
XL smal	22.580 kg
XW SU	22.185 kg
XW VPAT	24.515 kg
XW VPAT met opklapbaar blad	26.695 kg
LGP S	23.299 kg
LGP VPAT	24.733 kg
LGP VPAT met opklapbaar blad	26.913 kg

Belangrijkste kenmerken van de D6T

Prestaties

De nieuwe volautomatische transmissie met vier versnellingen, met koppelvormer met lock-upkoppeling, levert u vermogen, brandstofzuinigheid en bedieningsgemak, zonder dat dit ten koste gaat van productiviteit.

Brandstofzuinigheid

Permanente Autoshift laat u zo efficiënt mogelijk werken en bespaart u tot maar liefst 30 procent aan brandstof* zonder dat dit ten koste gaat van de prestaties.

Cat Connect-technologieën

Standaard 'GRADE voor bulldozer'-technologieën zoals Cat GRADE met Slope Assist helpen u om werkzaamheden sneller en nauwkeuriger uit te voeren. Optionele GRADE-technologieën, zoals Cat GRADE 3D en Cat AccuGrade™ bieden u de mogelijkheid om functies te kiezen die passen bij de behoeften van uw werkterrein met betrekking tot schaalbaarheid, capaciteit en budget.

Veelzijdigheid

De D6T biedt u het duwvermogen dat u wenst voor zware dozertoepassingen en de fijngevoelige besturing die u nodig hebt voor precisieafwerking – alles in een eenvoudig te transporteren machine.

*Vergeleken met het vorige model.



Inhoud

Vermogen en efficiëntie.....	3
Werkomgeving van machinist	4
Uitgerust voor de taak.....	5
Geïntegreerde technologieën.....	6
Emissietechnologie.....	8
Veiligheid	8
Speciale configuraties	9
Onderhoudsgemak en klantenondersteuning..	10
Specificaties	11
Standaarduitrusting.....	17
Optionele uitrusting	18

De nieuwe Cat dozer D6T maakt hoogefficiënt dozeren eenvoudig. Een soepel schakelende, volledig automatische Cat transmissie met vier versnellingen optimaliseert voortdurend de aandrijflijn voor de toepassing. U bespaart brandstof en de machinist hoeft zich minder in te spannen, zonder dat dit ten koste gaat van duurzaamheid, vermogen of productiviteit. Werk ook slimmer, met een volledig assortiment Cat Connect GRADE-technologiefuncties om te voorzien in uw behoeften op het werkterrein.

Vermogen en efficiëntie

Meer werk, minder brandstof

Soepel en krachtig

- De nieuwe, volledig automatische transmissie met vier versnellingen, met koppelvormer met lock-upkoppeling optimaliseert voortdurend de versnelling en het motortoerental voor de toepassing, zonder extra input van de machinist.
- Toegevoegde versnelling tussen eerste en tweede, en naadloos aangrijpen van de lock-upkoppeling, voor uitzonderlijk soepel schakelen.
- Handhaaft de overbrenging van vermogen naar de grond bij veranderende belasting, voor agressieve penetratie van de aarde.
- Tot 2,5% productiever – verplaatst meer materiaal per uur.*

Zuiniger met brandstof

- Permanente Autoshift voor aanzienlijk betere brandstofzuinigheid met minder inspanning van de machinist, zonder dat dit ten koste gaat van de prestaties.
- Tot 20% brandstofzuiniger* – maar liefst 30% beter bij afwerkingstoepassingen met geringere belasting.
- Duurzaam: brandstofbesparing vermindert de CO₂-productie met gemiddeld circa 16,6 metrische ton per jaar.

Wendbaar en responsief

- Snellere respons van het uitrustingsstuk*, met name met GRADE-technologieën.
- Wendbaar draaien en kortere cyclustijden, zelfs in zachtere omstandigheden, met differentieelbesturing.
- Maximale bladkracht met hydrauliek met lastdetectie.

**Vergeleken met het vorige model.*

Waarom zo eenvoudig en efficiënt?

De D6T maakt gebruik van een volledig automatische transmissie en koppelvormer met lock-upkoppeling om de efficiëntie van de machine voor het werk te optimaliseren. Stel eenvoudig de rijsnelheid in en kunt aan het werk. De bulldozer kiest automatisch de optimale versnelling en het optimale motortoerental. Wanneer meer koppel vereist is voor snijden, wordt er automatisch teruggeschakeld, wordt de lock-upkoppeling uitgeschakeld en wordt het motortoerental verhoogd. Wanneer de bladbelasting afneemt, hoeft de bestuurder niet op te schakelen – de rijsnelheid neemt toe, de lock-upkoppeling wordt ingeschakeld en de transmissie schakelt automatisch op om het motortoerental te verlagen en het brandstofverbruik tot een minimum beperken.



Werkomgeving van machinist

Comfort en productiviteit



Machinisten genieten van comfort, zoals stille een cabine, een optioneel verwarmde/geventileerde stoel en een hulpvoedingspoort. Het hoofddisplay en het scherm voor het nivelleersysteem zijn recht voor de machinist geplaatst, terwijl toch uitstekend zicht over de bovenkant van de motorkap wordt geboden.

Het nieuwe kleuren lcd-scherm weerkaatst niet en is dag en nacht gemakkelijk afleesbaar.

- Bewaak de bediening van de machine.
- Toegang tot instellingenmenu's voor de machine/uitrustingsstukken.
- Bekijk de diagnose van de machine.
- Bedieningscherm Slope Assist.
- Het toont realtime de helling en afloop van de machine.
- Maakt gecodeerde start en meerdere machinistprofielen mogelijk.
- Scherm achteruitkijkcamera (indien aanwezig).



Bedieningselementen van de machine

- Stuurknuppelhendel voor nauwkeurig bochten maken en eenvoudige sturing van de rijrichting.
- Wijzig rijsnelheden eenvoudig – in grote (halve versnelling) of kleine (één tiende versnelling) stappen – met duimrol met aanslagen.
- Verbeterde bladterugkoppeling met bijgewerkte uitrustingsstukjoystick.
- Moeiteloze elektrohydrauliek biedt u een nauwkeurige bediening van de uitrustingsstukken met selecteerbare responsniveaus van de uitrustingsstukken – fijn, medium en grof.
- Met een knop voor variabele gasklepregeling kunt u vooringestelde motortoerentallen gebruiken.
- Dankzij schakelen in twee richtingen kunt u automatisch de gewenste versnellingen vooruit/achteruit of de machinesnelheden naar wens van de machinist aanpassen.



Uitgerust voor de taak

Optimaliseer uw machine



Onderwagen

Het ontwerp met verhoogde sprockets van Caterpillar beschermt belangrijke componenten tegen zware stoten en is modulair en dus gemakkelijk te onderhouden. Kies de zwaar uitgevoerde onderwagen voor veeleisende toepassingen en omstandigheden, zoals landontginning, dwarshellingen of rotsachtig terrein. Of kies de SystemOne™-onderwagen, die is ontworpen als een uniform werkend en slijtend systeem, dat bij vele toepassingen zorgt voor een langere levensduur en lagere bedrijfskosten. Als optie is ook de XL-inrichting voor precisienivellering leverbaar, die is geconfigureerd voor een nog nauwkeurigere afwerking.

Bladen

Semi-universele en rechte bladen hebben een sterk ontwerp met kokerprofiel, zodat ze bestand zijn tegen de zwaarste toepassingen. De zware afwerkbladconstructie, geharde aanbouwbare messen en hoekmessen voegen sterkte en duurzaamheid toe.

Met het horizontaal en verticaal verstelbare (VPAT: Variable Pitch Angle Tilt) blad kunt u de hoogte, hoek en kanteling van het blad hydraulisch verstellen voor nauwkeurige resultaten in zeer uiteenlopende toepassingen. Het blad kan in een hoek worden gezet voor eenvoudiger transport.

Een beschikbaar smal blad/beschikbare duwarmen op D6T XL, of opklapbaar blad op XW/LGP VPAT-dozers, om het transport eenvoudiger te maken.

Uitrustingsstukken achter

Een nieuwe ripper met meerdere schachten en een grote hefhoogte biedt meer bodenvrijheid en betere penetratie. Of rust uw dozer uit met een lier, trekstang of contragewicht achter.



Geïntegreerde technologieën

Werkzaamheden op het werkterrein bewaken, beheren en verbeteren



GRADE voor bulldozers

Cat Connect GRADE-technologieën helpen u sneller en nauwkeuriger de gewenste nivellering te bereiken. U krijgt werk sneller en in minder gangen af en met minder inspanning van de machinist, waardoor u tijd bespaart en uw winst kunt verhogen.

Cat GRADE met Slope Assist (■) helpt de machinist door vooraf gedefinieerde bladhoeken automatisch te handhaven. Het systeem bespaart tijd, verbetert de afwerkingskwaliteit en vermindert de input door de machinist. Ervaren machinisten kunnen productiever werken en minder ervaren machinisten kunnen sneller betere resultaten bereiken.

Cat Slope Indicate (■) toont op de hoofdmonitor de dwarshelling en het vooruit/achteruit kantelen van de machine, zodat machinisten nauwkeuriger op hellingen werken.

Cat Stable Blade (■) vult de bladbedieningshandelingen van de machinist aan voor sneller fijnnivelleren met minder inspanning.

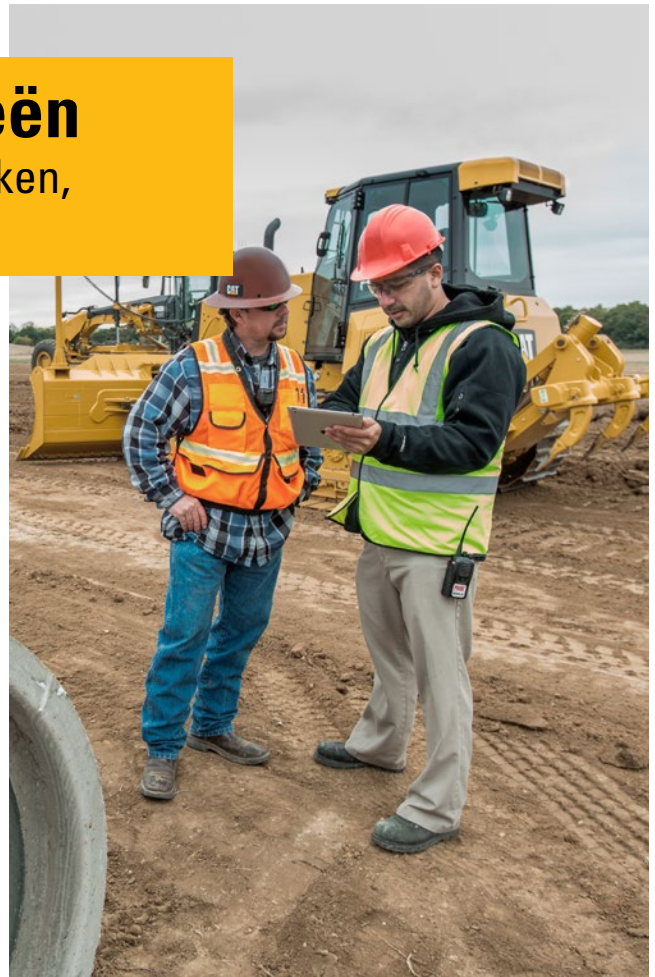
Cat GRADE met 3D (●) is een in de fabriek geïntegreerd nivelleersysteem waarmee machinisten de nivelleerefficiëntie, nauwkeurigheid en productiviteit kunnen verbeteren bij toepassingen als productiedozeren en fijnnivelleren. Binnen het geïntegreerde ontwerp zijn op het cabinedak antennes geplaatst, wat conventionele, op het blad gemonteerde masten en kabels overbodig maakt. De AccuGrade Ready Option (ARO) maakt deel uit van het pakket voor nog meer veelzijdigheid en AutoCarry™ is opgenomen voor grotere productiviteit.

Cat AccuGrade (●) is een door de dealer geïnstalleerd aftermarket nivelleersysteem dat zorgt voor meer veelzijdigheid in nivelleren en de mogelijkheid om de capaciteit aan veranderende behoeften aan te passen, met een keuze uit lasers voor platte en hellende 2D-oppervlakken, bediening via GNSS (Global Navigation Satellite System) voor complex 3D-graafwerk en het vormen van contouren en/of systemen die gebruikmaken van een UTS (Universal Total Station: universeel totaalstation) voor fijnnivelleren en afwerken.

Met de **AccuGrade Ready Option (ARO) (●)** kunt u eenvoudig AccuGrade 2D- en 3D-nivelleersystemen installeren of upgraden naar deze systemen, wat de veelzijdigheid en restwaarde van uw machine verhoogt.

(■) = Standaard

(●) = Optioneel





LINK-technologieën

LINK-technologieën maken de draadloze overdracht in twee richtingen naar machines mogelijk van informatie die is verzameld door sensoren, regelmodules en andere Cat Connect-technologieën aan boord van de machine, met behulp van apps buiten de machine, zoals onze VisionLink®-software.

Product Link™/VisionLink

Product Link zorgt voor materieelbeheer zonder giswerk. Volg locatie, tijd, brandstofverbruik, productiviteit, stilstandtijd en diagnosecodes via de online VisionLink-interface. Beheer uw machinepark in real-time, voor maximale efficiëntie, verbeterde productiviteit en lagere bedrijfskosten.

Cat Connect maakt slim gebruik van technologie en diensten om de efficiëntie van het project te verbeteren. Door gebruik te maken van de gegevens van machines die zijn uitgerust met geavanceerde technologie, krijgt u meer informatie en daarmee meer inzicht in uw materieel en werkzaamheden dan ooit tevoren.

Cat Connect-diensten zijn ook verkrijgbaar bij uw dealer, waaronder:



MATERIEEL-
BEHEER

Materieelbeheer – verhoog de inzetbaarheid en verlaag de bedrijfskosten.



PRODUCTIVITEIT

Productiviteit – bewaak de productie en beheer de efficiëntie op het werterrein.



VEILIGHEID

Veiligheid – vergroot het bewustzijn op het werterrein om de veiligheid van uw medewerkers en materieel te waarborgen.

Emissietechnologie

Bewezen, geïntegreerde oplossingen



De technologie voor emissiereductie is transparant – regeneratie wordt automatisch op de achtergrond uitgevoerd terwijl u werkt. Dieseluitlaatvloeistof (DEF) kan eenvoudig worden bijgevuld tijdens het tanken van brandstof.

Wanneer de machine wordt uitgeschakeld, worden de dieseluitlaatvloeistofleidingen leeggepompt om te voorkomen dat de vloeistof in de leidingen en pomp befrist. Een symbool op het instrumentenpaneel en een lampje/symbool op het servicecentrum op maaiveldhoogte geven aan wanneer de leiding leeg is en het veilig is om de elektrische hoofdschakelaar uit te schakelen.

Als de motor-/nabehandelingstemperaturen hoog zijn, wordt automatisch een uitschakelvertraging geactiveerd om de machine te koelen en dan de leidingen te legen. Zie de bedienings- en onderhoudshandleiding voor complete informatie betreffende het nabehandelingssysteem.

Veiligheid

Ontworpen met het oog op bescherming

- Rijk uitgeruste cabines met goed zicht helpen de machinist geconcentreerd en bewust te blijven.
- Een standaard machinistdetectiesysteem zorgt dat de machine stationair kan draaien wanneer de machinist niet op de stoel zit, maar vergrendelt de aandrijflijn en de uitrustingsstukken aan de voorzijde om ongewenste beweging te voorkomen.
- Een optionele achteruitkijkcamera verbetert het zicht achter de machine aanzienlijk en is geïntegreerd in het dashboarddisplay.
- Handige treden en handgrepen helpen u bij het gemakkelijker in en uitstappen.
- Een optioneel premium verlichtingspakket voegt in- en uitstapverlichting toe met een schakelaar op maaiveldhoogte.



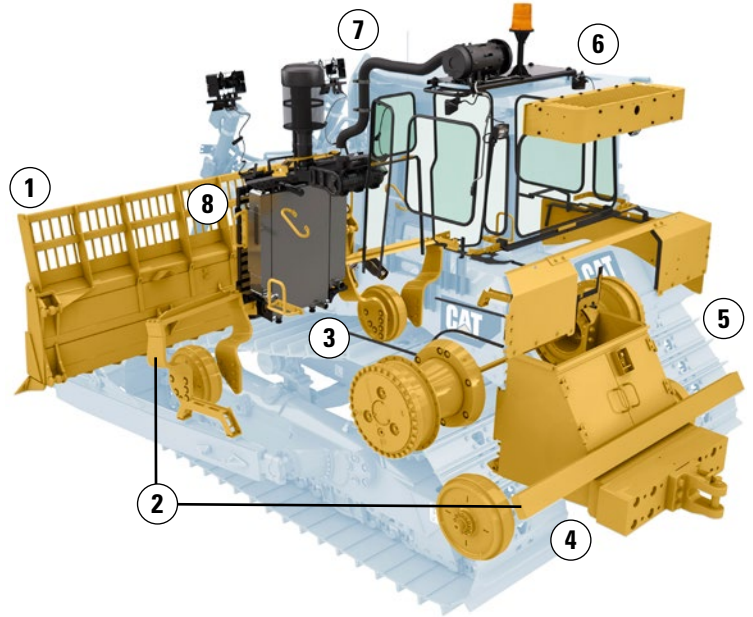
Speciale configuraties

Speciaal gebouwd voor prestaties

Bulldozer voor vuilstortplaatsen D6T WH

De Cat bulldozers voor vuilstortplaatsen zijn volledig ontworpen en gebouwd voor de unieke uitdagingen van vuilstortwerk: voor het maken en afsluiten van cellen, voortduwen van vuil en het verspreiden van deklaagmateriaal. Speciale afscherming en afdichtingen rondom beschermen de machine tegen schokken, omwikkelen en rondvliegende rommel.

- 1 Het blad voor vuilstortplaatsen verhoogt de capaciteit en helpt voorkomen dat er materiaal over de radiator heen komt.
- 2 Stootstangen voor en achter beschermen de machine tegen botsend afval.
- 3 Klembeschermingen op de eindaandrijvingen helpen voorkomen dat draad zich eromheen kan wikkelen. De afdichtingsafschermingen van het loopwiel en de eindaandrijvingen helpen voorkomen dat vuil zich rond de Duo-Cone™-afdichtingen wikkelt en deze beschadigt.
- 4 Onderschermen, chassisbeschermingen en kantelcilinderbeschermingen evenals afschermingen over de brandstoftank en accukast zorgen voor extra bescherming van de belangrijke componenten.
- 5 Rupsplaten met middengaten helpen rommel uit de rupsen te verwijderen.
- 6 Speciale luchtverwerkingskenmerken zorgen voor toevoer van schonere lucht naar de machine en de cabine.
- 7 Lampen zijn hoog en uit het gebied met de meeste rommel gemonteerd voor bescherming, en verlichten het werkgebied toch uitstekend.
- 8 Het koelsysteem is ontworpen voor omgevingen met veel vuil, met eenvoudige toegang voor reiniging.



Opmerking: vereiste en aanbevolen uitrusting weergegeven.

Onderhoudsgemak en klantenondersteuning

Wanneer inzetbaarheid telt

Onderhoudsgemak

Net als alle Cat machines is de D6T ontworpen om u te helpen routineonderhoud snel en efficiënt uit te voeren, zodat u aan het werk kunt.

- Groter luchtfilter voor een langere gebruiksduur, een betere levensduur van het luchtfilter en lagere onderhoudskosten.
- De grotere luiken van het motorcompartiment en een onderpaneel dat zonder gereedschap kan worden verwijderd bieden gemakkelijke toegang tot de inwendige onderdelen en routineonderhoudspunten.
- De zwaar uitgevoerde, scharnierende luiken van de radiatorgrille zijn ontworpen met boutbevestigingen, zodat u toegang hebt tot de ventilator en de voorkant van het koelingspakket.
- Een optioneel hulpstuk voor snel olie verversen kan het onderhoud verder versnellen.
- Het servicecentrum op maaiveldhoogte biedt gemakkelijke toegang tot de urenteller, accuschakelaar, secundaire motoruitschakelaar, DEF-ontluchtingsindicator en optionele verlichtingsschakelaars.
- Een optionele brandstoftankpomp, toegankelijk vanaf het maaiveld, maakt het tanken in het veld veiliger en sneller. De pomp heeft een capaciteit van 50 l/min en is voorzien van een automatische afslag. (Niet in alle regio's verkrijgbaar.)



Koelvermogen

- Autoshift optimaliseert de prestaties om oververhitting te helpen verminderen in moeilijke of warme omstandigheden.
- Ontwerp met één vlak maakt reiniging gemakkelijker.
- In koelere omstandigheden kan een hydraulische op de koelvraag reagerende ventilator het toerental verlagen, waardoor het vermogen wordt verminderd, brandstof wordt bespaard en het geluidsniveau wordt teruggebracht.
- Een optionele omkeerbare ventilator is leverbaar voor omstandigheden met veel vuil.



Motor

Motortype	Cat C9.3 ACERT	
Emissies	Tier 4 Final/Stage IV/ Korea Tier 4 Final	
Versienummer	19	
Motorvermogen – 1200 tpm		
SAE J1995 (bruto)	189 kW	253 hp
ISO 14396 (DIN)	187 kW	254 pk
Nettovermogen – 2200 tpm		
ISO 9249/SAE J1349 (DIN)	161 kW	218 pk
Boring	115 mm	
Slag	149 mm	
Cilinderinhoud	9,3 l	

- Het opgegeven nettovermogen is het beschikbare vermogen aan het motorvliegwiel als de motor is uitgerust met een ventilator, luchtfilter, uitlaatdemper en dynamo.
- Geen correcties vereist tot een hoogte van 2286 m; correctie wordt automatisch uitgevoerd.
- Alle non-road-dieselmotoren die voldoen aan de eisen van Amerikaanse Tier 4 Interim en Final, Stage IIIB en IV, en Korea Tier 4, mogen alleen worden gebruikt in combinatie met dieselbrandstof met een ultralaag zwavelgehalte (ULSD: Ultra Low Sulfur Diesel) die maximaal 15 ppm EPA/10 ppm EU (mg/kg) zwavel bevat. Biodieselmengsels tot maximaal B20 (20% biodiesel op volume) zijn acceptabel als ze zijn gemengd met ULSD met maximaal 15 ppm (mg/kg) zwavel. B20 moet voldoen aan de ASTM D7467-specificatie (een biodieselmengsel moet voldoen aan de Cat biodieselspecificatie ASTM D6751 of EN 14214). Cat DEO-ULS™ of oliën die aan de specificaties Cat ECF-3, API CJ-4 en ACEA E9 voldoen, zijn vereist. Raadpleeg de bedienings- en onderhoudshandleiding voor meer machinespecifieke aanbevolen brandstoffen.
- Dieseluitlaatvloeistof (DEF) die wordt gebruikt in Cat systemen voor selectieve katalytische reductie (SCR: Selective Catalytic Reduction) moet voldoen aan de vereisten zoals beschreven in norm 22241 van de Internationale Organisatie voor Standaardisatie (ISO: International Organization for Standardization).

Inhouden

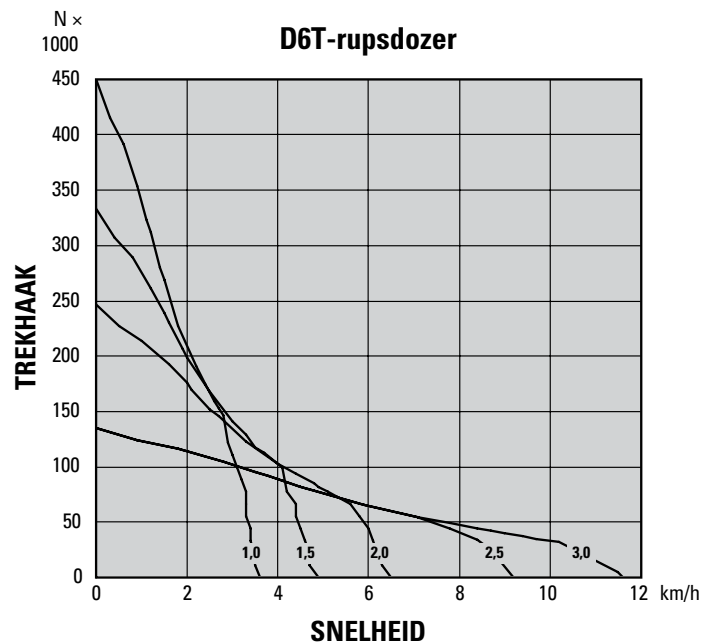
Brandstoftank	368 l
DEF-tank	17,1 l
Koelsysteem	46 l
Motorcarter	24,6 l
Aandrijflijn	148 l
Eindaandrijvingen (per stuk)	13,5 l
Rollenwagens (elk)	25 l
Draaipuntcompartiment	5 l
Hydrauliekolietank	62,5 l

Transmissie

1.0 vooruit	3,61 km/h
1.5 vooruit	4,86 km/h
2.0 vooruit	6,53 km/h
2.5 vooruit	9,21 km/h
3.0 vooruit	11,61 km/h
1.0 achteruit	3,61 km/h
1.5 achteruit	4,86 km/h
2.0 achteruit	6,45 km/h
2.5 achteruit	8,68 km/h
3.0 achteruit	11,66 km/h

Trekkkracht

1.0 vooruit	447 kN
1.5 vooruit	331 kN
2.0 vooruit	245 kN
2.5 vooruit	134 kN
3.0 vooruit	134 kN



Specificaties van D6T-bulldozer

Hydraulische bedieningselementen – Druk

Maximale bedrijfsdruk	
Niet-VPAT	19.300 kPa
VPAT	21.550 kPa
Stuursysteem	40.000 kPa
Ontlastdruk	
Niet-VPAT	21.700 kPa
VPAT	24.400 kPa

Hydraulische bedieningselementen – Pompen

Pompopbrengst	
Ventilator	93 l/min
Uitrustingsstuk	205 l/min
Stuursysteem	195 l/min
Opbrengst van hefcilinder	205 l/min
Opbrengst van kantelcilinder	110 l/min
Opbrengst van rippercilinder	205 l/min
Opbrengst van schuinsteencilinder – VPAT	190 l/min

Ripper

Type	Vast parallellogram
Hellingshoek	31°
Afstand tussen houders	1000 mm
Schachtdikte	2000 mm
Schachtgedeelte	74 mm × 175 mm
Aantal houders	3
Totale balkbreedte	2190 mm
Dwarsdoorsnede van balk	219 mm × 304 mm
Maximale speling	
Geheven (onder punt)	642 mm
Maximale penetratie	579 mm
Maximale penetratiekracht	73,2 kN
Losbreekkraft	93,2 kN

Gewicht	
Met enkele schacht	1564 kg
Elke extra schacht	73 kg

- Alle afmetingen zijn voor een XL SU-machine met HD-onderwagen.

Airconditioningsysteem

- Het airconditioningsysteem van deze machine bevat het gefluoreerde broeikasgas R134a als koelmiddel (potentiële bijdrage aan het broeikas effect = 1430). Het systeem bevat 1,8 kg koelmiddel, dat een CO₂-equivalent heeft van 2574 metrische ton.

Gewichten

Bedrijfsgewicht	
XL SU	21.382 kg
XL VPAT	24.060 kg
XL Precisieafwerking	22.650 kg
XL smal	22.580 kg
XW SU	22.185 kg
XW VPAT	24.515 kg
XW VPAT met opklapbaar blad	26.695 kg
LGP S	23.299 kg
LGP VPAT	24.733 kg
LGP VPAT met opklapbaar blad	26.913 kg

Transportgewichten	
XL SU	18.150 kg
XL VPAT	21.791 kg
XL Precisieafwerking	20.380 kg
XL smal	20.300 kg
XW SU	18.811 kg
XW VPAT	21.190 kg
XW VPAT met opklapbaar blad	23.370 kg
LGP S	20.203 kg
LGP VPAT	22.406 kg
LGP VPAT met opklapbaar blad	24.586 kg

- Het bedrijfsgewicht is inclusief blad, smeermiddelen, koelvloeistof, volle brandstoftank, standaardrupsen, ROPS/FOPS-cabine, trekhaak en machinist.
- Het transportgewicht is inclusief bladhefcilinders (C-frame voor VPAT), smeermiddelen, koelvloeistof, ROPS/FOPS-cabine, standaardrupsen en 10% gevulde brandstoftank.

Gewichten – Bulldozer voor vuilstorten

Bedrijfsgewicht	
XL SU – Bulldozer voor vuilstorten	23.429 kg
LGP S – Bulldozer voor vuilstorten	25.430 kg
Transportgewichten	
XL SU – Bulldozer voor vuilstorten	19.952 kg
LGP S – Bulldozer voor vuilstorten	22.081 kg

- Het bedrijfsgewicht omvat het standaard bedrijfsgewicht plus het vuilstortblad voor S/SU machines, afschermingen voor de brandstoftank, afgeschermd eindaandrijvingen, vuilstortonderwagen, chassisbalken, stootkast en twee extra contragewichten.

Bladen

	6 SU – XL	6 SU – XL smal*	6 VPAT – XL
Capaciteit (ISO 9246)	5,55 m ³	4,95 m ³	4,64 m ³
Breedte	3261 mm	2990 mm	3880 mm
Hoogte	1407 mm	1407 mm	1294 mm
Graafdiepte	501 mm	501 mm	792 mm
Bodemvrijheid	1180 mm	1180 mm	1057 mm
Maximale kanteling	812 mm	745 mm	410 mm
Gewicht	1338 kg	1380 kg	1670 kg

	6 SU – XW	6 VPAT – XW	6 VPAT – XW opklapbaar
Capaciteit (ISO 9246)	5,64 m ³	5,02 m ³	5,99 m ³
Breedte	3562 mm	4160 mm	4211 mm
Hoogte	1407 mm	1294 mm	1448 mm
Graafdiepte	502 mm	743 mm	743 mm
Bodemvrijheid	1180 mm	1102 mm	1102 mm
Maximale kanteling	791 mm	442 mm	447 mm
Gewicht	1415 kg	1764 kg	2180 kg

	6S – LGP	6 VPAT – LGP	6 VPAT – LGP opklapbaar
Capaciteit (ISO 9246)	3,79 m ³	5,02 m ³	5,99 m ³
Breedte	4063 mm	4160 mm	4211 mm
Hoogte	1108 mm	1294 mm	1448 mm
Graafdiepte	590 mm	743 mm	743 mm
Bodemvrijheid	1094 mm	1102 mm	1102 mm
Maximale kanteling	735 mm	442 mm	447 mm
Gewicht	1189 kg	1764 kg	2180 kg

	6 SU – XL voor vuilstort	6S LGP voor vuilstort
Capaciteit (ISO 9246)	11,01 m ³	9,43 m ³
Breedte	3260 mm	4063 mm
Hoogte	2025 mm	1768 mm
Graafdiepte	501 mm	590 mm
Bodemvrijheid	1180 mm	1094 mm
Maximale kanteling	812 mm	735 mm
Gewicht	1583 kg	1432 kg

*Niet in alle regio's beschikbaar.

Specificaties van D6T-bulldozer

Lier	
Liermodel	PA56
Lieraandrijving	Mechanisch
Bediening	Mechanisch
Gewicht	1203 kg
Oliecapaciteit	67 l
Grotere lengte van bulldozer	
XL/XW	516 mm
LGP	365 mm
Trommeldiameter	254 mm
Kabeldiameter	
Aanbevolen	22 mm
Optioneel	25 mm
Trommelcapaciteit	
22 mm	88 m
25 mm	67 m
Maat van kabelring (buitendiameter × lengte)	54 mm × 67 mm
Lege trommel	
Maximale trekkracht van kabel*	40.700 kg
Maximale snelheid van kabel	39,6 m/min
Volle trommel	
Maximale trekkracht van kabel*	34.600 kg
Maximale snelheid van kabel	68,3 m/min

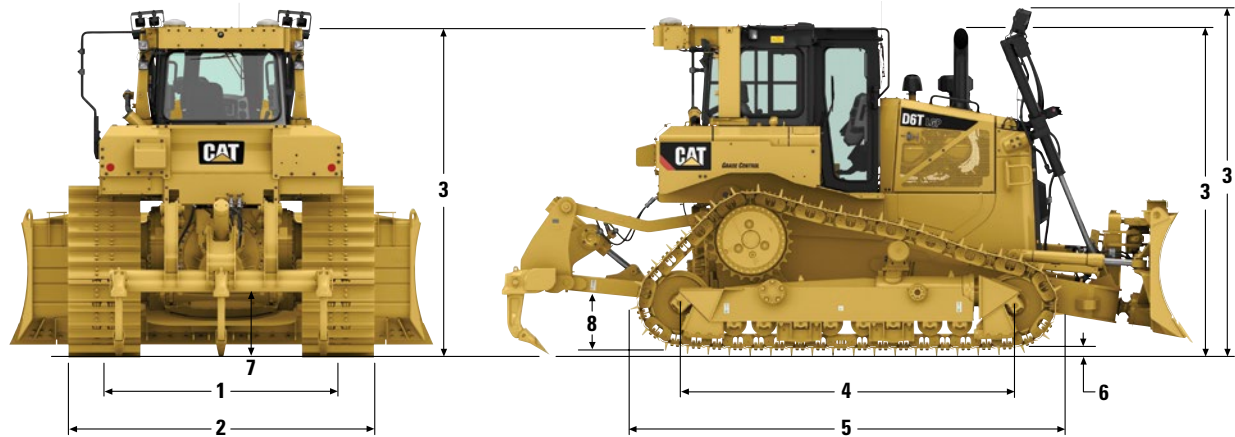
*De maximale trekkracht van de kabel is de lagere waarde van hetzij de berekende trekkracht bij het maximale uitgangskoppel van de aftakas van de bulldozer hetzij de nominale breeksterkte van een nieuwe IWRC IPS-kabel met de maximale optionele afmeting.

Normen	
ROPS/FOPS	ROPS voldoet aan ISO 3471:2008, FOPS voldoet aan ISO 3449:2005 Niveau II
Remmen	De remmen voldoen aan de internationale norm ISO 10265:2008
Cabine	Voldoet aan de van toepassing zijnde normen hieronder

- Bij meting van de waarde voor een gesloten cabine conform "ISO 6396:2008" bedraagt het geluidsdrukkniveau in de cabine van een rijdende machine 77 dB(A). De meting is uitgevoerd bij 70% van het maximale motorkoelventilatoroerental. Het geluidsniveau kan variëren bij verschillende toerentallen van de motorkoelventilator. De cabine is naar behoren geïnstalleerd en onderhouden. De meting is met gesloten cabinedeuren en -ramen uitgevoerd. De cabine is naar behoren geïnstalleerd en onderhouden.
- **Informatie over het geluidsniveau voor machines in landen van de Europese Unie en in landen die de richtlijnen van de Europese Unie hanteren.** De onderstaande informatie is uitsluitend van toepassing op de machineconfiguraties waarbij de CE-markering op het productidentificatieplaatje staat.
- Bij meting van de waarde voor een gesloten cabine conform "ISO 6396:2008" bedraagt het geluidsdrukkniveau in de cabine van een rijdende machine 75 dB(A). De meting is uitgevoerd bij 70% van het maximale motorkoelventilatoroerental. Het geluidsniveau kan variëren bij verschillende toerentallen van de motorkoelventilator. De cabine is naar behoren geïnstalleerd en onderhouden. De meting is met gesloten cabinedeuren en -ramen uitgevoerd. De cabine is naar behoren geïnstalleerd en onderhouden.
- Gehoorbescherming wordt aanbevolen als gedurende lange perioden in een open cabine (als deze niet naar behoren is onderhouden of met deuren en/of ramen open) of in een lawaaierige omgeving wordt gewerkt.
- Het opgegeven geluidsvermogensniveau buiten de cabine is 111 dB(A) wanneer de waarde wordt gemeten volgens de dynamische testprocedures en de condities die zijn gespecificeerd in "ISO 6395:2008". De meting is uitgevoerd op 70% van het maximumtoerental van de motorkoelventilator. Het geluidsniveau kan variëren bij verschillende toerentallen van de motorkoelventilator.

Afmetingen

Alle afmetingen zijn bij benadering.



	XL	XL Precisieafwerking	XL smal	XW	LGP
1 Spoorbreedte	1880 mm	1880 mm	1880 mm	2032 mm	2286 mm
2 Breedte van bulldozer over draaitappen	2640 mm ⁽⁴⁾	2655 mm	2640 mm	2950 mm	3491 mm
Breedte van bulldozer zonder draaitappen (standaardrups)	2440 mm ⁽⁴⁾	2440 mm	2440 mm	2792 mm	3201 mm
3 Hoogte van machine ⁽²⁾ vanaf uiteinde van kam van rupsplaat:					
ROPS	3185 mm	3185 mm	3185 mm	3185 mm	3235 mm
Product Link-antenne	3253 mm	3253 mm	3253 mm	3253 mm	3303 mm
Premium verlichtingspakket	3341 mm	3341 mm	3341 mm	3341 mm	3097 mm
Hoogte tot bovenkant van beschermingsstangen (niet afgebeeld) ⁽³⁾	3202 mm	3202 mm	3202 mm	3202 mm	3249 mm
4 Lengte van rupsen op maaiveld	2814 mm	3245 mm	2814 mm	2814 mm	3245 mm
5 Lengte van basisdozer	4210 mm	4415 mm	4210 mm	4210 mm	4415 mm
Met de volgende uitrustingsstukken neemt de lengte toe met:					
Trekhaak	218 mm	258 mm	218 mm	218 mm	258 mm
Ripper met meerdere schachten (punt op maaiveldhoogte)	1387 mm	1291 mm	1387 mm	1387 mm	1291 mm
Lier	562 mm	457 mm	562 mm	562 mm	457 mm
SU-blad/Smal SU-blad (S-blad LGP)	1128 mm	1330 mm	1110 mm	1128 mm	1056 mm
A-blad	1005 mm	N.v.t.	N.v.t.	1075 mm	1379 mm
A-blad onder een hoek van ongeveer 25° voor transport	837 mm	N.v.t.	N.v.t.	889 mm	989 mm
6 Hoogte van rupsplaatkam	65 mm	65 mm	65 mm	65 mm	65 mm
7 Bodemvrijheid	375 mm	375 mm	375 mm	375 mm	406 mm
Pendelen bij voorste loopwiel	141 mm	163 mm	141 mm	137 mm	163 mm
Hellingshoek van rups	203 mm	203 mm	203 mm	203 mm	203 mm
Aantal rupsplaten per zijde	41	45	41	41	45
Looprollen/draagrollen per kant	7/1	8/1	7/1	7/1	8/1
Standaardrupsplaatbreedte (middelzwaar gebruik)	560 mm	560 mm	560 mm	760 mm	915 mm
Grondraakvlak (standaardrupsen) ⁽¹⁾	3,50 m ²	3,98 m ²	3,50 m ²	4,75 m ²	6,49 m ²
Bodemdruk (ISO 16754) ⁽¹⁾	59,7 kPa	55,8 kPa	64,5 kPa	45,8 kPa	35,2 kPa
8 Hoogte van de trekpen	576 mm	576 mm	576 mm	576 mm	626 mm
Vanaf grondvlak van rupsplaat	511 mm	511 mm	511 mm	511 mm	561 mm

⁽¹⁾ Alle bovenstaande afmetingen met zwaar uitgevoerde onderwagen. XL en XW met SU-blad, LGP met S-blad zonder uitrustingsstukken achter tenzij anders gespecificeerd en berekend volgens ISO 16754.

⁽²⁾ Wanneer Cat GRADE met 3D-antennes is geïnstalleerd, neemt de totale machinehoogte bij de ROPS toe met ongeveer 73 mm.

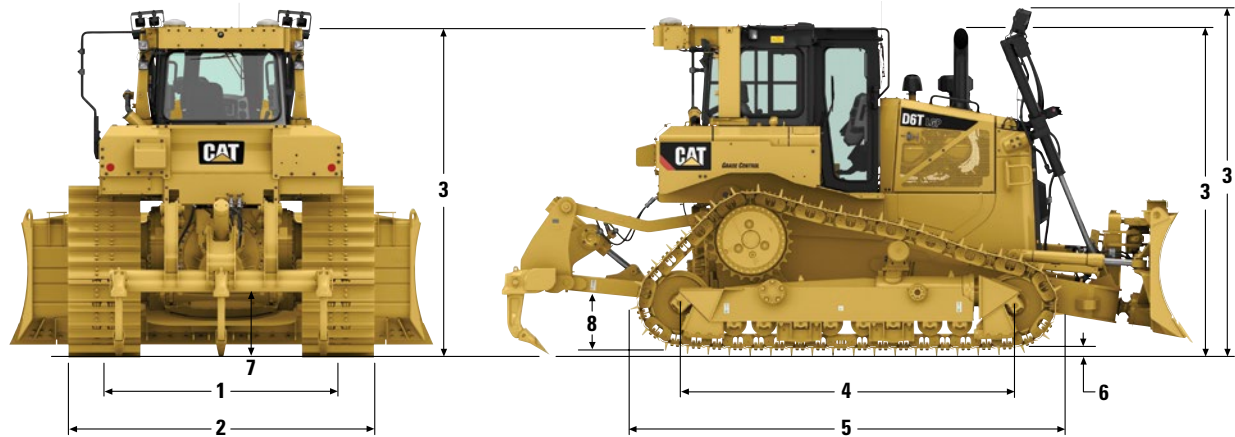
⁽³⁾ Beschermingsstangen voor bosbouw zijn ongeveer 65 mm hoger dan standaard beschermingsstangen wanneer een Product Link antenne is gemonteerd.

⁽⁴⁾ Afmetingen met handgreep en reling verwijderd. Afmetingen met reling en handgreep zijn respectievelijk 2690 mm en 2654 mm zonder draaitappen en met draaitappen.

Specificaties van D6T-bulldozer

Afmetingen

Alle afmetingen zijn bij benadering.



	XL VPAT	XW VPAT	XW VPAT opklapbaar	LGP VPAT	LGP opklapbaar VPAT-blad
1 Spoorbreedte	2134 mm	2286 mm	2286 mm	2286 mm	2286 mm
2 Breedte van bulldozer over draaitappen	—	—	—	—	—
Breedte van bulldozer zonder draaitappen (standaardrups)	2717 mm	2996 mm	2996 mm	3143 mm	3143 mm
3 Hoogte van machine ⁽²⁾ vanaf uiteinde van kam van rupsplaat:					
ROPS	3185 mm	3235 mm	3235 mm	3235 mm	3235 mm
Product Link-antenne	3253 mm	3303 mm	3303 mm	3303 mm	3303 mm
Premium verlichtingspakket	3352 mm	3402 mm	3402 mm	3402 mm	3402 mm
Hoogte tot bovenkant van beschermingsstangen (niet afgebeeld) ⁽³⁾	3202 mm	3249 mm	3249 mm	3249 mm	3249 mm
4 Lengte van rupsen op maaiveld	2814 mm	3245 mm	3245 mm	3245 mm	3245 mm
5 Lengte van basisdozer	4894 mm	5002 mm	5002 mm	5002 mm	5002 mm
Met de volgende uitrustingsstukken neemt de lengte toe met:					
Trekhaak	218 mm	258 mm	258 mm	258 mm	258 mm
Ripper met meerdere schachten (punt op maaiveldhoogte)	1387 mm	1291 mm	1291 mm	1291 mm	1291 mm
Lier	562 mm	457 mm	457 mm	457 mm	457 mm
VPAT-blad	489 mm	486 mm	486 mm	486 mm	486 mm
VPAT-blad onder een hoek van ongeveer 25° voor transport	670 mm	720 mm	N.v.t.	720 mm	N.v.t.
VPAT-blad opgeklapt voor transport	N.v.t.	N.v.t.	1000 mm	N.v.t.	1000 mm
6 Hoogte van rupsplaatkam	65 mm	65 mm	65 mm	65 mm	65 mm
7 Bodemvrijheid	375 mm	406 mm	406 mm	406 mm	406 mm
Pendelen bij voorste loopwiel	141 mm	163 mm	163 mm	163 mm	163 mm
Hellingshoek van rups	203 mm	203 mm	203 mm	203 mm	203 mm
Aantal rupsplaten per zijde	41	45	45	45	45
Looprollen/draagrollen per kant	7/1	8/1	8/1	8/1	8/1
Standaardrupsplaatbreedte (middelzwaar gebruik)	560 mm	710 mm	710 mm	790 mm	790 mm
Grondraakvlak (standaardrupsen) ⁽¹⁾	3,50 m ²	5,05 m ²	5,05 m ²	5,60 m ²	5,60 m ²
Bodemdruk (ISO 16754) ⁽¹⁾	67,4 kPa	47,7 kPa	52,0 kPa	43,3 kPa	47,2 kPa
8 Hoogte van de trekpen	576 mm	626 mm	626 mm	626 mm	626 mm
Vanaf grondvlak van rupsplaat	511 mm	561 mm	561 mm	561 mm	561 mm

⁽¹⁾ Alle bovenstaande afmetingen met zwaar uitgevoerde onderwagen. XL en XW met SU-blad, LGP met S-blad zonder uitrustingsstukken achter tenzij anders gespecificeerd en berekend volgens ISO 16754.

⁽²⁾ Wanneer Cat GRADE met 3D-antennes is geïnstalleerd, neemt de totale machinehoogte bij de ROPS toe met ongeveer 73 mm.

⁽³⁾ Beschermingsstangen voor bosbouw zijn ongeveer 65 mm hoger dan standaard beschermingsstangen wanneer een Product Link antenne is gemonteerd.

Standaarduitrusting

De standaarduitrusting kan variëren. Raadpleeg uw Cat dealer voor bijzonderheden.

AANDRIJLIJN

- Cat C9.3 ACERT-dieselmotor
- Tier 4 Final, Stage IV en Korea Tier 4 Final-gecertificeerde motor met nabehandeling
- LuchtfILTER, venturibuis-voorfilter met stofuitwerper
- LuchtfILTER met elektronische vervuilingindicator
- Nakoeler, luchtgekoeld (ATAAC)
- Koelvloeistof, Extended Life
- Full Autoshift
- Ventilator, hydraulisch
- Eindaandrijvingen, enkele reductie, planetair
- Brandstofontluchtingspomp, elektrisch
- Parkeerrem, elektronisch
- Radiateur, aluminium platen en buizen
- Starthulp, ether, automatisch
- Koppelomvormer, lock-up
- Transmissie, elektronisch geregeld Power Shift, vier versnellingen
- Turbocharger, met overdrukklep
- Brandstof-waterafscheider
- Milieuvriendelijke aftapkraan

ONDERWAGEN

- Draagrollen
- Klem-eindschakeling
- Balanshefboom
- Beschermplaten, rupsgeleidereinde
- Loopwielen, CTI-loopwiel
- Rollen, voor de levensduur gesmeerd
- Rups, voor de levensduur gesmeerd
- Rollenwagens, buisvormig
- Kettingspanners, hydraulisch
- Sprocketvelgsegmenten, vervangbaar

TECHNOLOGIE

- Cat GRADE met Slope Assist
- Product Link
- Stabiele bladbediening (SBC: Stable Blade Control)

ELEKTRISCH

- Achteruitrijalarm
- Dynamo, zonder borstels
- Accu's, twee onderhoudsvrij 12 V (1400 CCA) (24 V-systeem), zware uitvoering
- Omvormer, 10 A, 12 V met twee contactdozen
- Connector, diagnose
- Startmotor, zware uitvoering, 24 V
- Claxon, waarschuwing vooruit
- Verwarming van mantelwater, 110 V (VS). 220 V (EU)
- Licht, werk, onder motorkap

WERKOMGEVING VAN MACHINIST

- Airconditioning op ROPS-constructie
- Armleuning, verstelbaar
- Cabine, ROPS/FOPS, geluidsarm en onder druk
- Bekerhouders
- Decelerator- en rempedaal
- Elektrohydraulische bedieningselementen van uitrustingsstukken en stuurinrichting
- 180 mm lcd-kleurendisplay
 - Motorkoelvloeistof, aandrijflijfolie, hydrauliekolie, brandstofniveau, DEF-niveau en motortoerenteller/versnellingsweergave, uren, tijd en hellingsindicatie
- Cameravoorbereiding
- Voetsteunen, instrumentenpaneel
- Verwarming
- Urenteller, elektronisch
- Achteruitkijkspiegel
- Regelmodule van de aandrijflijn
 - Draaiknop voor gasregeling, elektronisch
 - Schakelaar voor handmatige schakelmodus
 - Draaiknop voor bidirectionele schakelaar
- Radio, AM/FM
- Stoel, stof, luchtgeveerd
- Veiligheidsgordel, oprolbaar, 76 mm
- Ruitenwissers, twee snelheden
- Handschoenvak

OVERIGE STANDAARDUITRUSTING

- Onderdelenboek op cd-rom
- Motorruimte deuren, geperforeerd
- Trekkinrichting aan voorkant
- Beschermplaten, scharnierend onder
- Vanaf het maaiveld toegankelijk servicecentrum met elektrische schakelaar op afstand, secundaire uitschakelaar en urenteller
- Motorkap, geperforeerd
- Hydrauliek, onafhankelijke pompen voor stuurinrichting, uitrustingsstuk en ventilator
- Hydrauliek, lastdetectie, heffen en kantelen van dozer
- Ophanging, hefcilinder
- Oliekoeler, hydraulisch
- Radiateurluiken, geperforeerd, met luchtspleten en scharnierend, met geperforeerde schermen
- S-O-SSM-monsterafnamepoorten
- Bescherming tegen vandalisme voor vloeistofcompartimenten en accukast

Optionele uitrusting

Optionele uitrusting kan variëren. Raadpleeg uw Cat dealer voor bijzonderheden.

AANDRIJFLIJN

- Uitvoeringen van eindaandrijving
 - Eindaandrijving XL
 - Eindaandrijving XW
 - Eindaandrijving XL VPAT
 - Eindaandrijving LGP, XW VPAT, LGP VPAT
 - Eindaandrijvingen – Afgeschermd (Bulldozer voor vuilstorten)

MOTORUITVOERING

- Motor, standaard
- Motor, hitteschild

MOTORLUCHTVOORFILTERS

- Basisvoorfiltergroep
- Zwaar uitgevoerd voorfilter met scherm

OLIEVERVERSINGSSYSTEEM

- Snelle-olieerversingsset

ONDERWAGEN

- Uitvoeringen van de onderwagen
 - XL, SystemOne, gedeeltelijke geleider
 - XL, SystemOne, volledige geleider
 - XL, voor zwaar gebruik
 - XL, voor zwaar gebruik, gedeeltelijke geleider
 - XL, voor zwaar gebruik, volledige geleider
 - XL, SystemOne, precisieafwerking
 - XW, SystemOne, gedeeltelijke geleider
 - XW, SystemOne, volledige geleider
 - XW, voor zwaar gebruik
 - XW, voor zwaar gebruik, gedeeltelijke geleider
 - XW, voor zwaar gebruik, volledige geleider
 - LGP, SystemOne, gedeeltelijke geleider
 - LGP, SystemOne, volledige geleider
 - LGP, voor zwaar gebruik, middelste geleider
 - LGP, voor zwaar gebruik, gedeeltelijke geleider
 - LGP, voor zwaar gebruik, volledige geleider

- XL VPAT, SystemOne, gedeeltelijke geleider
- XL VPAT, SystemOne, volledige geleider
- XL VPAT, voor zwaar gebruik
- XL VPAT, voor zwaar gebruik, gedeeltelijke geleider
- XL VPAT, voor zwaar gebruik, volledige geleider
- XW VPAT/LGP VPAT, SystemOne, gedeeltelijke geleider
- XW VPAT/LGP VPAT, SystemOne, volledige geleider
- XW VPAT/LGP VPAT, standaard
- XW VPAT/LGP VPAT, voor zwaar gebruik, gedeeltelijke geleider
- XW VPAT/LGP VPAT, voor zwaar gebruik, volledige geleider
- XL VPAT, voor zwaar gebruik, vuilstort
- XL, voor zwaar gebruik, vuilstort
- LGP, voor zwaar gebruik, vuilstort

RUPSPAREN

- Rupsaren (XL-bulldozer, 41 segmenten)
 - Zwaar gebruik
 - 560 mm, voor middelzwaar werk
 - 560 mm, voor zeer zwaar werk
 - 610 mm, voor middelzwaar werk
 - 610 mm, voor zeer zwaar werk, trapezoïdaal
 - SystemOne
 - 560 mm, voor zeer zwaar werk
 - 560 mm, voor middelzwaar werk
 - 560 mm, voor middelzwaar werk
 - 610 mm, voor zeer zwaar werk
 - 610 mm, voor zeer zwaar werk, middengat
- Rupsaren (XW-bulldozer, 41 segmenten)
 - Zwaar gebruik
 - 610 mm, voor middelzwaar werk
 - 610 mm, voor zeer zwaar werk, trapezoïdaal
 - 760 mm, voor middelzwaar werk
 - SystemOne
 - 560 mm, voor middelzwaar werk
 - 610 mm, voor zeer zwaar werk
 - 710 mm, voor middelzwaar werk
 - 760 mm, voor middelzwaar werk
 - 760 mm, voor zeer zwaar werk

- Rupsaren (LGP-bulldozer, 45 segmenten)
 - Zwaar gebruik
 - 760 mm, voor zeer zwaar werk, trapezoïdaal
 - 915 mm, voor middelzwaar werk
 - 915 mm, voor zeer zwaar werk, trapezoïdaal
 - 1000 mm, zelfreinigend
 - SystemOne
 - 915 mm, voor middelzwaar werk
 - 915 mm, voor zeer zwaar werk
- Rupsaren (XL VPAT-bulldozer, 41 segmenten)
 - Zwaar gebruik
 - 560 mm, voor middelzwaar werk
 - 560 mm, voor zeer zwaar werk
 - SystemOne
 - 560 mm, voor zeer zwaar werk
 - 560 mm, voor middelzwaar werk
- Rupsaren (XW VPAT-bulldozer, 41 segmenten)
 - Zwaar gebruik
 - 710 mm, voor zeer zwaar werk
 - SystemOne
 - 610 mm, voor middelzwaar werk
 - 710 mm, voor middelzwaar werk
 - 710 mm, voor zeer zwaar werk
- Rupsaren (LGP VPAT-bulldozer, 45 segmenten)
 - Zwaar gebruik
 - 790 mm, voor middelzwaar werk, verstelling
 - SystemOne
 - 790 mm, voor middelzwaar werk, verstelling

HYDRAULIEK

- Hydraulische ventilator
 - Standaard lage snelheid
 - Lage snelheid achterruit

HYDRAULIEK EN BEDIENINGSHENDELS UITRUSTINGSSTUK ACHTER

- Geen hydrauliek achter (duwarm)
- Ripper (duwarm)
- Ripper/lier

STARTMOTOREN, ACCU'S EN DYNAMO'S

- Dynamo, 150 A
- Dynamo, 150 A, met luchtkanalen

(vervolg op volgende pagina)

Optionele uitrusting (vervolg)

Optionele uitrusting kan variëren. Raadpleeg uw Cat dealer voor bijzonderheden.

ELEKTRISCH

- Verlichtingsgroepen
 - Zes (6) standaard
 - Tien (10)
 - Acht (8) – beschermingsstangen
 - Zes (6) – standaard met scherm
 - Tien (10) – premium met scherm
 - Bosbouw
- Zwaailampen
 - Verlichtingsgroep – waarschuwing
 - Verlichtingsgroep – waarschuwing met bevestigingsplaat
- Bedrading voor niveleersysteem
 - Kabelboom GP CGC (beschermingsstangen of standaard lampen)
 - Kabelboom GP CGC (VPAT-beschermingsstangen of standaard lampen)
- Hoofdschakelaar
- Hoofdschakelaar – afgedicht
- Watermantelverwarmer 220 V

WERKOMGEVING VAN MACHINIST

- Ruimte machinist – cabine
 - Standaardpakket
 - Comfort-pakket
 - Comfort Enhanced-pakket
- Uitvoering met camera voor G7P display
- Radio
- Geen radio

TECHNOLOGIEPRODUCTEN

- Machinebediening
 - Standaard
 - Optie voorbereid voor AccuGrade (ARO)
 - Cat GRADE met 3D
- Product Link
 - Elite telematica, satelliet (ANSI)
 - Elite telematica, mobiel (ANSI)

VEILIGHEID EN BEVEILIGING

- Achteruitrijalarm (standaard)
- Achteruitrijalarm (vuilstort)
- Beschermingsstangen
- Achterruit
- Beschermkappen
 - Afschermingsgroep – brandstoftank – standaard
 - Afdekkingsgroep – brandstoftank – snelvulgroep
 - Brandstofopvoerpomp
 - Afschermingsgroep – lampen
 - Afdichtingsgroep

BRANDSTOFSYSTEMEN

- Brandstof vullen – vulpunt aan bovenzijde
- Voorbereid voor snel vullen en brandstofpomp (410 l)

BESCHERMKAPPEN

- Onderschermen – standaard
- Onderschermen – zware uitvoering, afgedicht

SPATBORDEN

- Spatbord, voorbereid voor snel vullen

OVERIGE UITRUSTINGSSTUKKEN

- Uitrustingsstukken achter
- Hefarm – groot hefbereik
- Trekhaak – lang
- Lier – standaard toerental
- Lier – laag toerental
- Uitvoering met stootkast – geen hydrauliek ripper – smal – XL
- Uitvoering met stootkast – geen hydrauliek ripper – breed – LGP
- Geen uitrustingsstuk achter
- Uitrustingsstukken achter – contragewichten
- Contragewicht (twee met bevestiging)
- Contragewicht (een extra)
- Contragewicht (voor stootkast)

HANDGREPEN

- Handgrepen – standaard
- Handgrepen – zwaar uitgevoerd
- Handgrepen – beschermingsstangen zwaar uitgevoerd

VLOEISTOFFEN, KOELVLOEISTOF, SMEERMIDDEL

- Bescherming tegen bevriezing tot -37 °C
- Bescherming tegen bevriezing tot -50 °C
- Bio HYDO™ bescherming tegen bevriezing tot -37° C

UITRUSTINGSSTUKKEN ACHTER – ACCESSOIRES LIER

- Kabelleider
- Fleetrol (4° rol)
- Sleepuitrustingsstukken
- Trekinrichtingsgroep – berging

DOZERBLADEN EN INSTALLATIEUITVOERINGEN

- Bladen
 - SU-XL
 - SU-XW
 - S-LGP
 - SU-XL voor vuilstorten
 - S-LGP voor vuilstorten
 - XL 6SU/S met machinebedienings-elementen – smal
 - Geen blad
- Installatieuitvoeringen voor bulldozer
 - XL-SU
 - XW-SU
 - LGP-S
 - XL-SU, bulldozer voor vuilstorten
 - XW-SU, bulldozer voor vuilstorten
 - LGP-S, bulldozer voor vuilstorten
 - XL-VPAT
 - XW/LGP VPAT
 - XW/LGP VPAT – Cat Grade met 3D
 - XW/LGP VPAT – opklapbaar
 - VPAT – opklapbaar – Cat Grade met 3D
 - XL 6SU/S – smal
 - XL 6SU/S – smal, precisieafwerking

HEFCILINDERS BULLDOZER

- XL/XW cilindergroepleidingen (links/rechts)
- LGP cilindergroepleidingen (links/rechts) Cat GRADE met 3D
- XL/XW cilindergroepleidingen (links/rechts) Cat GRADE met 3D
- LGP cilindergroepleidingen (links/rechts) Cat GRADE met 3D

GRAAFWERKTUIGEN – RIPPERSCHACHTEN

- Rippertandenset – recht
- Rippertandenset – gebogen

SPECIALE CONFIGURATIES

- Bulldozer voor vuilstorten

Voor meer complete informatie over Cat producten, dealeardiensten en industrieoplossingen kunt u ons op internet bezoeken op www.cat.com

© 2017 Caterpillar

Alle rechten voorbehouden

Materialen en specificaties kunnen zonder kennisgeving worden gewijzigd. De op de foto's afgebeelde machines kunnen voorzien zijn van extra opties. Neem contact op met uw Cat dealer voor beschikbare opties.

CAT, CATERPILLAR, SAFETY.CAT.COM, hun respectievelijke logo's, "Caterpillar Yellow" en de "Power Edge" trade dress alsmede de bedrijfs- en productidentiteit die hier gebruikt worden, zijn handelsmerken van Caterpillar en mogen niet zonder toestemming gebruikt worden.

VisionLink is een handelsmerk van Trimble Navigation Limited, geregistreerd in de Verenigde Staten en in andere landen.

ADHQ7974-01 (03-2017)
(Vertaling: 04-2017)
Versienummer 19
Vervangt ADHQ7974
(Aus-NZ-Eur-Korea)

