

D6T

Kettendozer



Motor

Motortyp	Cat® C9.3 ACERT™	
Emissionen	EPA Tier 4 Final (USA)/ Stufe IV (EU)/Korea Tier 4 Final	
Baunummer	19	
Motorleistung – 1200/min		
SAE J1995 (brutto)	189 kW	253 HP
ISO 14396 (DIN)	187 kW	254 PS
Nettoleistung – 2200/min		
ISO 9249/SAE J1349 (DIN)	161 kW	218 PS

Gewicht

Einsatzgewichte	
XL SU	21.382 kg
XL VPAT	24.060 kg
XL Feinplanung	22.650 kg
XL Schmal	22.580 kg
XW SU	22.185 kg
XW VPAT	24.515 kg
XW VPAT mit klappbarem Schild	26.695 kg
LGP S	23.299 kg
LGP VPAT	24.733 kg
LGP VPAT mit klappbarem Schild	26.913 kg

Merkmale des D6T

Leistung

Neues, vollautomatisches Viertakt-Getriebe mit Differenzialwandler für Überbrückungskupplung sorgt für Leistung, Kraftstoffeinsparungen und einfache Bedienung ohne Einbußen bei der Produktivität.

Kraftstoffeffizienz

Dank Vollzeit-Schaltautomatik arbeiten Sie immer mit bester Effizienz und sparen dabei bis zu 30 Prozent Kraftstoff* ohne Abstriche bei der Leistung.

Cat Connect-Technologien

Die serienmäßigen GRADE-Technologien für Dozer wie Cat GRADE mit Slope Assist ermöglichen ein effizienteres und genaueres Arbeiten. Mit den optionalen GRADE-Technologien wie Cat GRADE mit 3D und Cat AccuGrade™ können Sie gezielt die Merkmale auswählen, die den jeweiligen Anforderungen am Einsatzort in puncto Skalierbarkeit, Leistungsfähigkeit und Budget am besten entsprechen.

Vielseitigkeit

Der D6T sorgt für die nötige Schubkraft für schwere Abschiebearbeiten und die erforderliche Feinstuerung für Feinplanierungsarbeiten – alles in einer leicht zu transportierenden Maschine.

*Im Vergleich zum Vorgängermodell.



Inhalt

Leistung und Effizienz.....	3
Arbeitsumgebung.....	4
Bestens ausgerüstet	5
Integrierte Technologien	6
Abgastechnik.....	8
Sicherheit.....	8
Spezialausführungen.....	9
Servicefreundlichkeit und Kundenbetreuung ...	10
Technische Daten	11
Standardausrüstung.....	17
Sonderausrüstung	18

Der neue Cat D6T APS erleichtert hoch effizientes Planieren. Ein vollautomatisches Cat-Viergang-Getriebe für weiches Schalten sorgt für eine kontinuierliche Optimierung des Antriebsstrangs für die jeweilige Anwendung. Sie sparen Kraftstoff und Fahreraufwand ohne Abstriche bei Haltbarkeit, Leistung oder Produktivität. Außerdem arbeiten Sie mit einem breiten Spektrum an Cat CAT Connect GRADE-Technologie für die jeweiligen Anforderungen der Baustelle auch intelligenter.

Leistung und Effizienz

Mehr Arbeitsleistung mit weniger Kraftstoff



Problemlos und leistungsstark

- Neues, vollautomatisches Viergang-Getriebe mit Differenzialwandler für die Überbrückungskupplung zur kontinuierlichen Optimierung von Gang und Motordrehzahl für die Anwendung ohne zusätzliche Eingabe durch den Fahrer.
- Besonders weiche Schaltvorgänge dank zusätzlichem Gang zwischen dem ersten und zweiten Gang und reibungslosem Eingriff der Überbrückungskupplung.
- Aufrechterhaltung der Kraftübertragung auf den Boden durch Laständerungen.
- Bis zu 2,5 Prozent Produktivitätssteigerung – mehr Materialbewegung pro Stunde.*

Sparsamer im Verbrauch

- Vollzeit-Schaltautomatik ermöglicht deutlich bessere Kraftstoffeffizienz mit weniger Fahreraufwand – ohne Leistungseinbußen.
- Bis zu 20 Prozent höhere Kraftstoffeffizienz* – Einsparungen von bis zu 30 Prozent bei Anwendungen mit geringeren Lasten wie dem Feinplanieren.
- Nachhaltig: Kraftstoffeinsparungen reduzieren die CO₂-Produktion um durchschnittlich ca. 16,6 Tonnen pro Jahr.

Wendig und reaktionsschnell

- Besseres Ansprechverhalten des Anbaugeräts*, insbesondere mit GRADE-Technologien.
- Flexibles Drehen und kürzere Zykluszeiten, auch bei weicheren Bedingungen, mit Differenziallenkung.
- Maximale Schildleistung mit Load-Sensing-Hydraulik.

**Im Vergleich zum Vorgängermodell.*

Warum so einfach und effizient?

Der D6T nutzt ein vollautomatisches Getriebe und einen Differenzialwandler für die Überbrückungskupplung, um die Maschineneffizienz zu optimieren. Legen Sie einfach die Fahrgeschwindigkeit fest, und beginnen Sie mit der Arbeit. Der Dozer wählt automatisch den optimalen Gang und die entsprechende Motordrehzahl. Wenn zum Schneiden mehr Drehmoment erforderlich ist, schaltet er hydraulisch herunter, die Überbrückungskupplung wird ausgerückt und die Motordrehzahl erhöht. Wenn die Schildlast abnimmt, muss der Fahrer nicht hochschalten – die Fahrgeschwindigkeit nimmt zu, die Überbrückungskupplung wird eingerückt, und das Getriebe schaltet automatisch hoch, um die Motordrehzahl zu verringern und den Kraftstoffverbrauch zu minimieren.



Arbeitsumgebung

Komfort und Produktivität



Der Fahrer genießt zusätzlichen Komfort wie eine leise Fahrerkabine, einen optionalen beheizbaren/belüfteten Sitz und einen zusätzlichen Stromanschluss. Das Hauptdisplay und das Grade Control-Display befinden sich direkt vor dem Fahrer, der gleichzeitig ausreichend Sicht über die Motorhaube genießt.

Die neue LCD-Anzeige blendet nicht und lässt sich sowohl bei Tag als auch nachts gut ablesen.

- Maschinenbetrieb überwachen.
- Auf Menüs für Maschinen-/Anbaugeräteinstellungen zugreifen.
- Maschinendiagnose anzeigen.
- Slope Assist-Steuerungsbildschirm.
- Zeigt Quer- und Längsneigung der Maschine in Echtzeit an.
- Ermöglicht kodierte Start- und mehrere Fahrerprofile.
- Rückfahrkamera-Bildschirm (falls vorhanden).



Bedienelemente der Maschine

- Steuerhebel für präzises Drehen und einfache Richtungssteuerung.
- Leichtes Ändern von Fahrgeschwindigkeiten – in großen (Halbgang) oder kleinen (1/10-Gang) Schritten – mithilfe des eingerasteten Rändelrads.
- Verbesserte Schildrückmeldung durch aktualisierten Anbaugeräte-Joystick.
- Die leichtgängige Elektrohydraulik sorgt für präzise Arbeitsgerätesteuerung mit wählbaren Reaktionsstufen des Arbeitsgeräts – fein, mittel, grob.
- Variable Drosselklappensteuerung ermöglicht die Verwendung von voreingestellten Motordrehzahlen.
- Bidirektionales Schalten ermöglicht automatisch die Auswahl der gewünschten Vorwärts-/Rückwärtsgeschwindigkeit für benutzerdefinierte Einstellung.





Bestens ausgerüstet

Optimieren Sie Ihre Maschine

Laufwerk

Das Caterpillar-Deltaaufwerk schützt wichtige Komponenten vor starken Stoßbelastungen, und seine Modulbauweise erleichtert die Wartung. Wählen Sie das HD-Laufwerk für stark belastende Einsätze wie Erschließungsarbeiten, Böschungsarbeiten oder Arbeiten in felsigem Gelände. Oder wählen Sie das SystemOne™-Laufwerk, das funktions- und verschleißtechnisch als ein System aufeinander abgestimmt ist, womit eine längere Lebensdauer und geringere Kosten in vielen Anwendungen gewährleistet sind. Eine XL-Feinplanierausrüstungsoption wird ebenfalls angeboten und ist so konfiguriert, dass sie mit noch höherer Genauigkeit planieren können.

Schilde

SU- und S-Schilde sind in robuster Kastenprofil-Bauweise ausgeführt, um schwersten Arbeitsbedingungen standzuhalten. Neben der schweren Schildkonstruktion tragen gehärtete Unterschraub- und Eckmesser zur Widerstandskraft und Langlebigkeit bei.

Für genauere Ergebnisse bei den unterschiedlichsten Anwendungen können Sie beim VPAT-Schild (Variable Pitch Angle Tilt, Hydraulisch schwenk- und kipbarer Schild mit verstellbarem Eindringwinkel) den Schildhub, Schwenk- und Kippwinkel hydraulisch einstellen. Der Schild kann zum einfacheren Transport geschwenkt werden.

Verfügbarkeit von schmalen Schilden/Schubarmen für den D6T XL bzw. von Klappschilden für XW/LGP VPAT-Dozer für einfacheren Transport.

Heckanbaugeräte

Ein neuer Mehrzahnaufrößer mit hohem Hub bietet mehr Bodenfreiheit und besseres Eindringen. Alternativ können Sie Ihren Dozer mit einer Winde, einer Zugvorrichtung oder einem hinteren Kontergewicht ausstatten.



Integrierte Technologien

Überwachung, Koordination und Verbesserung der Arbeiten am Einsatzort



GRADE für Dozer

Cat Connect GRADE-Technologien unterstützen Sie dabei, das Zielplanum schneller und genauer zu erreichen. Erledigen Sie Arbeiten mit weniger Durchgängen und weniger Fahreraufwand. Das spart Zeit und unterstützt Sie bei der Steigerung des Gewinns.

Cat GRADE mit Slope Assist (■) unterstützt den Fahrer durch die Aufrechterhaltung der automatisch voreingestellten Schildposition. Das System spart Zeit, verbessert die Qualität des Planums und erfordert weniger Eingaben durch den Fahrer. Erfahrene Fahrer können produktiver arbeiten, und weniger erfahrene Fahrer können schneller bessere Ergebnisse erzielen.

Cat Slope Indicate (■) zeigt die Quer- und Längsneigung der Maschine auf dem Hauptmonitor an, sodass die Fahrer an Hängen und Böschungen genauer arbeiten können.

Cat Stable Blade (■) ergänzt die Schildsteuerungseingaben des Fahrers, damit das Feinplanum schneller und mit weniger Aufwand erreicht wird.

Cat Grade mit 3D (●) ist ein ab Werk integriertes Planiersteuerungssystem, mit dem die Fahrer die Planiereffizienz, -genauigkeit und -produktivität von Standard- und Feinplanierarbeiten verbessern können. Bei dem integrierten System sind die Antennen auf dem Kabinendach angeordnet, sodass auf die konventionellen schildmontierten Masten und zugehörigen Kabel verzichtet werden kann. Die AccuGrade-Vorrüstung (ARO, AccuGrade Ready Option) ist Teil des Pakets für zusätzliche Vielseitigkeit und umfasst zudem Autocarry™, um die Produktivität noch weiter zu steigern.

Cat AccuGrade (●) ist ein vom Händler nachrüstbares Planiersteuerungssystem, mit dem die Flexibilität beim Planieren erhöht und die Kapazität an wechselnde Anforderungen angepasst werden kann. Es bietet verschiedene Laser für zweidimensionales Arbeiten auf ebenen und geneigten Flächen, Nutzung des globalen Navigationssatellitensystems (GNSS, Global Navigation Satellite System) für komplexe dreidimensionale Einschnitte und Geländeprofile und/oder Nutzung von Systemen mit universeller Nachverfolgungsstation (UTS, Universal Total Station) für Feinabtrag und Feinplanieren.

Die **Cat AccuGrade-Vorrüstung (ARO, AccuGrade Ready Option) (●)** ermöglicht Ihnen die einfache Installation der Planiersteuerungssysteme AccuGrade 2D und 3D bzw. eine Aktualisierung auf diese Systeme. So erhöhen Sie die Vielseitigkeit und den Wiederverkaufswert Ihrer Maschine.

(■) = Standard

(●) = Optional





LINK-Technologien

LINK-Technologien liefern drahtlose Funktionen für Maschinen und ermöglichen so einen wechselseitigen Austausch von Informationen, die durch Bordsensoren, Steuergeräte und andere Cat Connect-Technologien mit externen Apps wie unserer VisionLink®-Software gesammelt wurden.

Product Link™/VisionLink

Kein Rätselraten mehr beim Maschinenmanagement dank Product Link. Nachverfolgung von Maschinenstandort, Betriebsstunden, Kraftstoffverbrauch, Produktivität, Stillstandzeiten und Diagnosecodes über die webbasierte VisionLink-Schnittstelle. Verwaltung Ihres Fuhrparks in Echtzeit zur Maximierung der Effizienz, zur Verbesserung der Produktivität und zum Senken der Betriebskosten.

Cat Connect nutzt Technologien und Services geschickt zur Verbesserung der Effizienz am Einsatzort. Mit den Daten der technologisch ausgerüsteten Maschinen erhalten Sie mehr Informationen und Erkenntnisse über Ihre Maschinen und Arbeitsschritte als je zuvor.

Zudem bietet Ihnen Ihr Händler Cat Connect Services an, wie z. B.:



MASCHINEN-MANAGEMENT

Maschinenmanagement – Längere Maschinenverfügbarkeit und niedrigere Betriebskosten.



PRODUKTIVITÄT

Produktivität – Produktion überwachen und Effizienz am Einsatzort verwalten.



SICHERHEIT

Sicherheit – Höhere Aufmerksamkeit am Einsatzort zur Sicherheit von Mitarbeitern und Maschinen.

Abgastechnik

Bewährte, integrierte Lösungen



Die Technologie zur Emissionsminderung ist so konzipiert, dass sie transparent ist – die Regenerierung erfolgt während der Arbeit automatisch im Hintergrund. Abgasreinigungsflüssigkeit (DEF, Diesel Exhaust Fluid) kann bequem beim Tanken aufgefüllt werden.

Beim Ausschalten der Maschine entlüftet eine Pumpe automatisch die DEF-Leitungen, damit die Flüssigkeit in den Leitungen und der Pumpe nicht gefriert. Ein Symbol auf der Instrumententafel und eine Leuchte/ ein Symbol auf dem bodennahen Servicezentrum zeigen an, wenn das Entlüften beendet ist und der elektrische Hauptschalter ausgeschaltet werden kann.

Bei hohen Motor- und Nachbehandlungstemperaturen erfolgt automatisch die Aktivierung der verzögerten Motorabschaltung, um die Maschine zu kühlen und die Leitungen zu entlüften. Vollständige Informationen zur Nachbehandlung finden Sie im Betriebs- und Wartungshandbuch.

Sicherheit

Umfassende Sicherheitsausstattung

- Gut ausgestattete Fahrerkabine mit guter Sicht fördern die Konzentration und Aufmerksamkeit des Fahrers.
- Das Standard-Sitzbelegungserkennungssystem hält die Maschine im Leerlauf, solange kein Fahrer auf dem Sitz Platz genommen hat, und sperrt den Antriebstrang und das vordere Arbeitsgerät, um unbeabsichtigte Bewegungen zu vermeiden.
- Die optionale Rückfahrkamera verbessert die Sicht hinter der Maschine und ist im Kombiinstrument-Display integriert.
- Bequeme Trittstufen und Handgriffe erleichtern das Ein- und Aussteigen in und aus dem Dozer.
- Das optionale Premium-Lichtpaket bietet eine Zugangsbeleuchtung mit bodennahem Schalter.



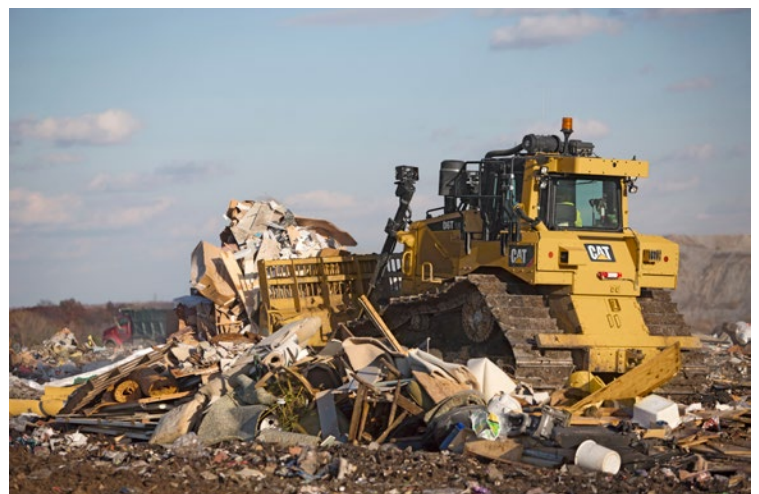
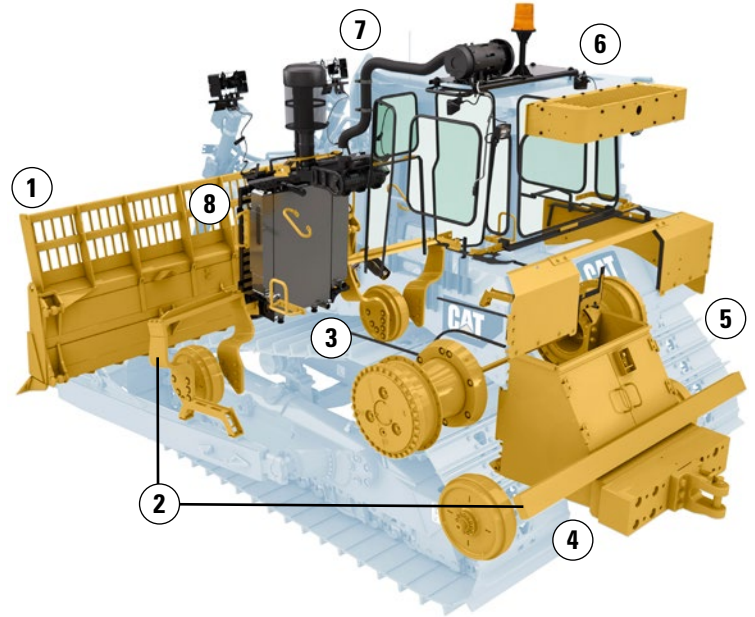
Spezialausführungen

Auf Leistung ausgelegt

D6T WH mit Müllausrüstung

Ob beim Errichten oder Abschluss von Zellen oder Verteilen von Müll und Abdeckmaterial, die Cat-Abfallentsorgungsmaschinen sind von Grund auf konstruiert und gebaut, um die einzigartigen Herausforderungen im Einsatz auf Mülldeponien zu bewältigen. Spezielle Schutzvorrichtungen und Dichtungen schützen die Maschine vor Stößen, dem Verwickeln von Draht und Schmutzansammlungen.

- 1 Mülldeponieschild erhöht die Kapazität und verhindert, dass Material überläuft und in den Kühler gelangt.
- 2 Abstreifbalken vor und hinter der Maschine schützen die Maschine vor Schmutz, Fremdkörpern und Stößen.
- 3 Schutzschalen über den Seitenantrieben sowie Schutzvorrichtungen für die Leitrad- und Seitenantriebsdichtungen verhindern, dass sich Draht verwickelt und sich Material um die Duo-Cone™-Dichtungen wickelt.
- 4 Unterbodenschutz, Fahrwerks- und Kippzylinderschutzvorrichtungen sowie Schutzvorrichtungen für Kraftstofftank und Batteriebox bieten zusätzlichen Schutz für die wichtigsten Komponenten.
- 5 Über Bodenplatten mit Reinigungsloch wird Schmutz von den Ketten entfernt.
- 6 Spezielle Belüftungsfunktionen liefern sauberere Luft zur Maschine und in die Fahrerkabine.
- 7 Leuchten sind zum Schutz oberhalb und entfernt von Hauptschmutzbereichen montiert, leuchten aber dennoch den Arbeitsbereich ausreichend aus.
- 8 Das Kühlsystem ist für Umgebungen mit hohem Schmutzanfall entwickelt und bietet einfachen Zugang für die Reinigung.



Anmerkung: Erforderliche und empfohlene Ausrüstung abgebildet.

Servicefreundlichkeit und Kundenbetreuung

Wenn es auf die verfügbare Betriebszeit ankommt

Servicefreundlichkeit

Wie alle Cat-Maschinen ist der D6T so konstruiert, dass Routinewartungsarbeiten schnell und effizient erledigt werden können, sodass Sie schnell mit der Arbeit fortfahren können.

- Größerer Luftfilter für bessere Lebensdauer des Luftfilters und geringere Wartungskosten.
- Große Motorraumtüren und eine untere Verkleidung, die ohne Werkzeug entfernt werden kann, ermöglichen Ihnen den problemlosen Zugang zu den internen Bauteilen und den routinemäßigen Wartungsstellen.
- Die schwenkbaren HD-Kühlerschutzgitter verfügen über eine Schraubkonstruktion, die einen einfachen Zugang zum Lüfter und zur Vorderseite des Kühlpakets ermöglicht.
- Ein optionales Schnellölwechselsystem beschleunigt die Wartung noch mehr.
- Das bodennahe Servicezentrum bietet schnellen und einfachen Zugang zum Betriebsstundenzähler, zur Batterietrennung, zum Motorabschalter, zur DEF-Entlüftungsanzeige und zu den optionalen Beleuchtungsschaltern.
- Eine optionale, vom Boden aus zugängliche Betankungspumpe ist so ausgelegt, dass das Tanken "vor Ort" sicherer und schneller erledigt wird. Die Pumpe betankt mit 50 l/min und ist mit einer Abschaltautomatik ausgestattet. (Nicht in allen Regionen verfügbar.)



Kühlleistung

- Die Schaltautomatik optimiert die Leistung, um Überhitzung unter schwierigen und heißen Bedingungen zu verhindern.
- Anordnung auf einer Ebene erleichtert die Reinigung.
- In kühlerer Umgebung sorgt ein hydraulischer bedarfsgesteuerter Lüfter durch niedrigere Drehzahl für eine Einsparung von Energie und Kraftstoff sowie die Senkung des Schallpegels.
- Für Einsätze mit hoher Verschmutzungsgefahr ist ein optionales umkehrbares Gebläse verfügbar.

Motor

Motortyp	Cat C9.3 ACERT	
Emissionen	Tier 4 Final/Stufe IV/ Korea Tier 4 Final	
Baunummer	19	
Motorleistung – 1200/min		
SAE J1995 (brutto)	189 kW	253 HP
ISO 14396 (DIN)	187 kW	254 PS
Nettoleistung – 2200/min		
ISO 9249/SAE J1349 (DIN)	161 kW	218 PS
Bohrung	115 mm	
Hub	149 mm	
Hubraum	9,3 l	

- Die angegebenen Nennleistungen wurden am Motorschwungrad gemessen. Bei der Messung war der Motor mit Lüfter, Luftfilter, Schalldämpfer und Drehstromgenerator ausgerüstet.
- Keine Leistungsrosselung erforderlich bis zu einer Höhe von 2286 m; automatische Verringerung der Motorleistung.
- Alle Dieselmotoren für Nichtstraßenfahrzeuge, die Tier 4 Interim und Final, Stufe IIIB und IV und Korea Tier 4 entsprechen, dürfen nur mit extrem schwefelarmen Dieselmotoren (ULSD, Ultra Low Sulfur Diesel) mit einem Schwefelgehalt von maximal 15 ppm (EPA)/10 ppm (EU) (mg/kg) betrieben werden. Biodieselmischungen bis zu B20 (Beimischung von 20 % Vol.) sind zulässig, wenn der Biodiesel mit extrem schwefelarmem Dieselmotoren mit einem Schwefelgehalt von höchstens 15 ppm (mg/kg) gemischt wird. B20 muss der Spezifikation ASTM D7467 entsprechen (Biodieselmischungen müssen der Cat-Biodiesel-Spezifikation, ASTM D6751 oder EN 14214 entsprechen). Cat DEO-ULS™ oder Öle, die den Spezifikationen Cat ECF-3, API CJ-4 und ACEA E9 entsprechen, sind erforderlich. Weitere Informationen zu maschinenspezifischen Kraftstoffempfehlungen finden Sie im zugehörigen Betriebs- und Wartungshandbuch.
- Im Cat-System zur selektiven katalytischen Reduktion (SCR, Selective Catalytic Reduction) verwendete Abgasreinigungsflüssigkeit (DEF, Diesel Exhaust Fluid) muss die Anforderungen der ISO 22241 (International Organization for Standardization, Internationale Organisation für Normung) erfüllen.

Füllmengen

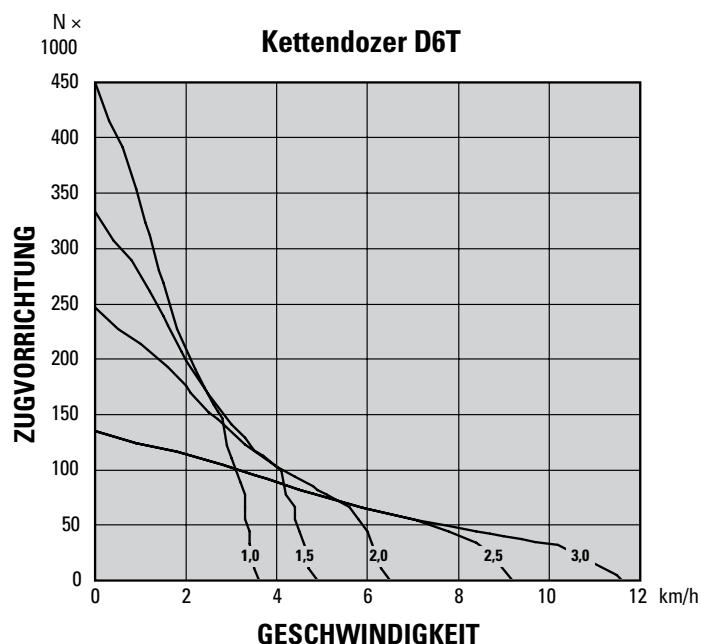
Kraftstofftank	368 l
DEF-Tank	17,1 l
Kühlsystem	46 l
Kurbelgehäuse	24,6 l
Antriebsstrang	148 l
Seitenantriebe (jeweils)	13,5 l
Laufrollenrahmen (jeweils)	25 l
Drehzapfengehäuse	5 l
Hydrauliktank	62,5 l

Getriebe

1,0 vorwärts	3,61 km/h
1,5 vorwärts	4,86 km/h
2,0 vorwärts	6,53 km/h
2,5 vorwärts	9,21 km/h
3,0 vorwärts	11,61 km/h
1,0 rückwärts	3,61 km/h
1,5 rückwärts	4,86 km/h
2,0 rückwärts	6,45 km/h
2,5 rückwärts	8,68 km/h
3,0 rückwärts	11,66 km/h

Zugkraft

1,0 vorwärts	447 kN
1,5 vorwärts	331 kN
2,0 vorwärts	245 kN
2,5 vorwärts	134 kN
3,0 vorwärts	134 kN



Hydraulische Bedienelemente – Drücke

Maximale Betriebsdrücke	
Nicht-VPAT	19.300 kPa
VPAT	21.550 kPa
Lenkung	40.000 kPa
Entlastungsdrücke	
Nicht-VPAT	21.700 kPa
VPAT	24.400 kPa

Hydraulische Bedienelemente – Pumpen

Pumpenförderstrom	
Lüfter	93 l/min
Arbeitshydraulik	205 l/min
Lenkung	195 l/min
Durchfluss Hubzylinder	205 l/min
Durchfluss Kippzylinder	110 l/min
Durchfluss Aufreißerzylinder	205 l/min
Durchfluss Schwenkzylinder – VPAT	190 l/min

Aufreißer

Typ	Feststehender Parallelogrammaufreißer
Überhangwinkel	31 Grad
Reißschenkelabstand	1000 mm
Abstand der äußeren Reißschenkel	2000 mm
Querschnitt	74 mm × 175 mm
Anzahl der Reißschenkel-Einstecktaschen	3
Querträgerbreite	2190 mm
Querschnitt Ausleger	219 mm × 304 mm
Maximales Spiel	
Angehoben (bis Reißzahnschneidkante)	642 mm
Maximale Eindringtiefe	579 mm
Maximale Eindringkraft	73,2 kN
Ausbrechkraft	93,2 kN
Gewicht	
Mit einem Schenkel	1564 kg
Jeder weitere Zahn	73 kg

- Alle Abmessungen gelten für XL-SU-Maschine mit HD-Laufwerk.

Klimaanlage

- Die Klimaanlage dieser Maschine enthält das fluorierte Treibhausgaskältemittel R134a ("Global Warming"-Potenzial = 1430). In der Anlage befinden sich 1,8 kg Kältemittel, was einer CO₂-Produktion von 2574 Tonnen entspricht.

Gewichtsangaben

Einsatzgewichte	
XL SU	21.382 kg
XL VPAT	24.060 kg
XL Feinplanierung	22.650 kg
XL Schmal	22.580 kg
XW SU	22.185 kg
XW VPAT	24.515 kg
XW VPAT mit klappbarem Schild	26.695 kg
LGP S	23.299 kg
LGP VPAT	24.733 kg
LGP VPAT mit klappbarem Schild	26.913 kg

Transportgewichte	
XL SU	18.150 kg
XL VPAT	21.791 kg
XL Feinplanierung	20.380 kg
XL Schmal	20.300 kg
XW SU	18.811 kg
XW VPAT	21.190 kg
XW VPAT mit klappbarem Schild	23.370 kg
LGP S	20.203 kg
LGP VPAT	22.406 kg
LGP VPAT mit klappbarem Schild	24.586 kg

- Im Einsatzgewicht enthalten sind Schild, Schmier- und Kühlmittel, voller Kraftstofftank, Standard-Laufwerk, Fahrerkabine mit Überrollschutz (ROPS, Rollover Protective Structure)/Steinschlagschutz (FOPS, Falling Object Protective Structure), Zugvorrichtung und Fahrer.
- Im Transportgewicht enthalten sind Schildhubzylinder (C-Rahmen für VPAT), Schmier- und Kühlmittel, Fahrerkabine mit Überrollschutz/Steinschlagschutz, Standard-Laufwerk und 10 % Kraftstoff.

Gewichte – Abfallentsorgungsmaschine

Einsatzgewichte	
Abfallentsorgungsmaschine XL SU	23.429 kg
Abfallentsorgungsmaschine LGP S	25.430 kg
Transportgewichte	
Abfallentsorgungsmaschine XL SU	19.952 kg
Abfallentsorgungsmaschine LGP S	22.081 kg

- Einsatzgewicht umfasst Standard-Einsatzgewicht plus Abfallschild für S/SU-Maschinen, Kraftstofftank-Schutzvorrichtungen, geschützte Seitenantriebe, Abfalllaufwerk, Rahmenbalken, Abstreiferkasten und zwei zusätzliche Gegengewichte.

Schilde

	6 SU – XL	6 SU – XL Schmal*	6 VPAT – XL
Kapazität (ISO 9246)	5,55 m ³	4,95 m ³	4,64 m ³
Breite	3261 mm	2990 mm	3880 mm
Höhe	1407 mm	1407 mm	1294 mm
Grabtiefe	501 mm	501 mm	792 mm
Bodenfreiheit	1180 mm	1180 mm	1057 mm
Maximale Neigung	812 mm	745 mm	410 mm
Gewicht	1338 kg	1380 kg	1670 kg

	6 SU – XW	6 VPAT – XW	6 VPAT – XW Einklappbar
Kapazität (ISO 9246)	5,64 m ³	5,02 m ³	5,99 m ³
Breite	3562 mm	4160 mm	4211 mm
Höhe	1407 mm	1294 mm	1448 mm
Grabtiefe	502 mm	743 mm	743 mm
Bodenfreiheit	1180 mm	1102 mm	1102 mm
Maximale Neigung	791 mm	442 mm	447 mm
Gewicht	1415 kg	1764 kg	2180 kg

	6S – LGP	6 VPAT – LGP	6 VPAT – LGP Einklappbar
Kapazität (ISO 9246)	3,79 m ³	5,02 m ³	5,99 m ³
Breite	4063 mm	4160 mm	4211 mm
Höhe	1108 mm	1294 mm	1448 mm
Grabtiefe	590 mm	743 mm	743 mm
Bodenfreiheit	1094 mm	1102 mm	1102 mm
Maximale Neigung	735 mm	442 mm	447 mm
Gewicht	1189 kg	1764 kg	2180 kg

	6 SU – XL Mülldeponie	6S LGP – Mülldeponie
Kapazität (ISO 9246)	11,01 m ³	9,43 m ³
Breite	3260 mm	4063 mm
Höhe	2025 mm	1768 mm
Grabtiefe	501 mm	590 mm
Bodenfreiheit	1180 mm	1094 mm
Maximale Neigung	812 mm	735 mm
Gewicht	1583 kg	1432 kg

*Nicht in allen Regionen verfügbar.

Winde

Windentyp	PA56
Windenantrieb	Mechanisch
Steuerung	Mechanisch
Gewicht	1203 kg
Ölfüllmenge	67 l
Vergrößerung der Maschinenlänge	
XL/XW	516 mm
LGP	365 mm
Bandagendurchmesser	254 mm
Seildurchmesser	
Empfohlen	22 mm
Optional	25 mm
Trommelkapazität	
22 mm	88 m
25 mm	67 m
Größe Seilendverschluss (Außendurchmesser × Länge)	54 mm × 67 mm
Max. leere Trommel	
Seilzugkraft*	40.700 kg
Seilgeschwindigkeit	39,6 m/min
Max. volle Trommel	
Seilzugkraft*	34.600 kg
Seilgeschwindigkeit	68,3 m/min

*Maximale Seilzugkraft entspricht entweder der berechneten Seilzugkraft bei maximalem Zapfwellen-Ausgangsdrehmoment am Dozer oder der Katalog-Reißfestigkeit des IWRC-IPS-Drahtseils der maximalen lieferbaren Größe, je nachdem, welcher Wert kleiner ist.

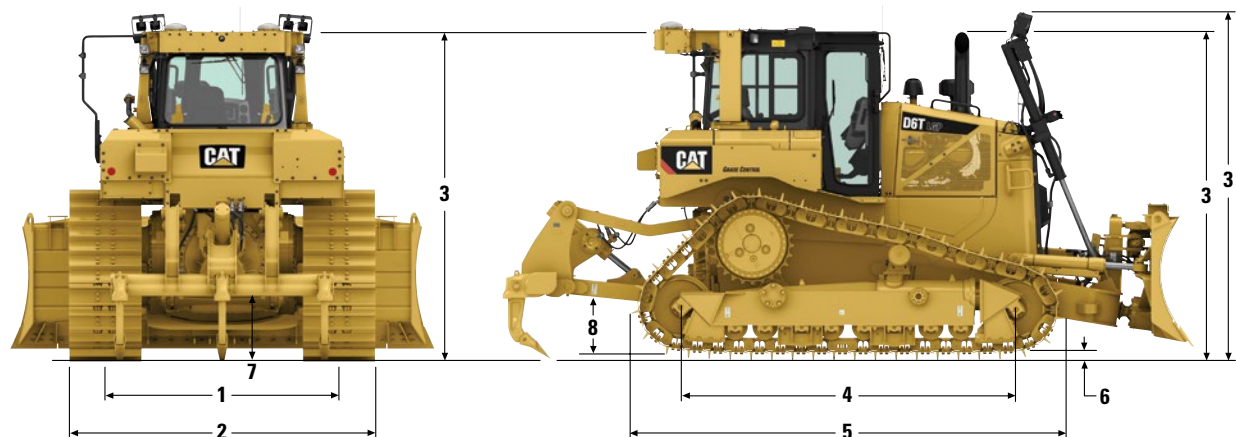
Normen

Überrollschutz (ROPS)/ Steinschlagschutz (FOPS)	ROPS entspricht ISO 3471:2008, FOPS entspricht ISO 3449:2005 Stufe II.
Bremsen	Die Bremsen entsprechen der internationalen Norm ISO 10265:2008
Fahrerkabine	Entspricht den einschlägigen Normen, wie unten aufgeführt

- Der ausgewiesene dynamische Schalldruckpegel beträgt gemäß den Messverfahren nach ISO 6396:2008 in einer geschlossenen Fahrerkabine 77 dB(A). Die Messung wurde bei 70 % der maximalen Drehzahl des Motorlüfters durchgeführt. Der Schallpegel kann bei unterschiedlichen Motorlüfterdrehzahlen variieren. Die Fahrerkabine war ordnungsgemäß montiert und instand gehalten. Die Messung wurde bei geschlossenen Türen und Fenstern der Fahrerkabine durchgeführt. Die Fahrerkabine war ordnungsgemäß montiert und instand gehalten.
- **Schallpegel für Maschinen in EU-Ländern sowie in Ländern, die EU-Richtlinien übernehmen.** Die nachfolgenden Angaben gelten ausschließlich für Maschinenkonfigurationen mit dem CE-Zeichen auf dem Typenschild.
- Der äquivalente dynamische Schalldruckpegel (Leq) beträgt gemäß den Messverfahren nach ISO 6396:2008 in einer geschlossenen Fahrerkabine 75 dB(A). Die Messung wurde bei 70 % der maximalen Drehzahl des Motorlüfters durchgeführt. Der Schallpegel kann bei unterschiedlichen Motorlüfterdrehzahlen variieren. Die Fahrerkabine war ordnungsgemäß montiert und instand gehalten. Die Messung wurde bei geschlossenen Türen und Fenstern der Fahrerkabine durchgeführt. Die Fahrerkabine war ordnungsgemäß montiert und instand gehalten.
- Beim Betrieb der Maschine mit offenem Fahrerhaus oder offener Fahrerkabine (bei nicht vorschriftsmäßiger Wartung oder geöffneten Türen/Fenstern) über einen längeren Zeitraum oder in lauter Umgebung kann ein Gehörschutz erforderlich sein.
- Der ausgewiesene Außengeräuschpegel beträgt bei Messung mit den dynamischen Prüfverfahren und -bedingungen gemäß ISO 6395:2008 111 dB(A). Die Messung wurde bei 70 % der maximalen Drehzahl des Motorlüfters durchgeführt. Der Schallpegel kann bei unterschiedlichen Motorlüfterdrehzahlen variieren.

Abmessungen

Bei allen Angaben zu Abmessungen handelt es sich um Näherungswerte.



	XL	XL Feinplanierung	XL Schmal	XW	LGP
1 Spurweite	1880 mm	1880 mm	1880 mm	2032 mm	2286 mm
2 Maschinenbreite über Drehzapfen	2640 mm ⁽⁴⁾	2655 mm	2640 mm	2950 mm	3491 mm
Maschinenbreite ohne Drehzapfen (Standardkette)	2440 mm ⁽⁴⁾	2440 mm	2440 mm	2792 mm	3201 mm
3 Maschinenhöhe ⁽²⁾ ab Stegoberkante:					
Überrollschutz	3185 mm	3185 mm	3185 mm	3185 mm	3235 mm
Product Link-Antenne	3253 mm	3253 mm	3253 mm	3253 mm	3303 mm
Zusatzbeleuchtungspaket	3341 mm	3341 mm	3341 mm	3341 mm	3097 mm
Höhe bis Oberkante Astabweiser (nicht abgebildet) ⁽³⁾	3202 mm	3202 mm	3202 mm	3202 mm	3249 mm
4 Tragende Kettenlänge	2814 mm	3245 mm	2814 mm	2814 mm	3245 mm
5 Länge der Grundmaschine	4210 mm	4415 mm	4210 mm	4210 mm	4415 mm
Bei folgenden Anbaugeräten zu addieren:					
Zugvorrichtung	218 mm	258 mm	218 mm	218 mm	258 mm
Mehrzahnaufreißer (auf den Boden abgesenkt)	1387 mm	1291 mm	1387 mm	1387 mm	1291 mm
Winde	562 mm	457 mm	562 mm	562 mm	457 mm
SU-Schild/SU-Schmalschild (S-Schild LGP)	1128 mm	1330 mm	1110 mm	1128 mm	1056 mm
A-Schild	1005 mm	k. A.	k. A.	1075 mm	1379 mm
Ein um ca. 25° für den Transport geschwenkter Schild	837 mm	k. A.	k. A.	889 mm	989 mm
6 Steghöhe	65 mm	65 mm	65 mm	65 mm	65 mm
7 Bodenfreiheit	375 mm	375 mm	375 mm	375 mm	406 mm
Pendelung am vorderen Leitrad	141 mm	163 mm	141 mm	137 mm	163 mm
Kettenteilung	203 mm	203 mm	203 mm	203 mm	203 mm
Anzahl der Bodenplatten pro Seite	41	45	41	41	45
Laufrollen/Tragrollen pro Seite	7/1	8/1	7/1	7/1	8/1
Breite der Standard-Bodenplatte (Normaleinsatz)	560 mm	560 mm	560 mm	760 mm	915 mm
Bodenkontaktfläche (Standard-Laufwerk) ⁽¹⁾	3,50 m ²	3,98 m ²	3,50 m ²	4,75 m ²	6,49 m ²
Bodendruck (ISO 16754) ⁽¹⁾	59,7 kPa	55,8 kPa	64,5 kPa	45,8 kPa	35,2 kPa
8 Höhe der Zugvorrichtung	576 mm	576 mm	576 mm	576 mm	626 mm
Ab Bodenplattensohle	511 mm	511 mm	511 mm	511 mm	561 mm

⁽¹⁾ Alle obigen Angaben zu Abmessungen mit HD-Laufwerk. XL und XW mit SU-Schild, LGP mit S-Schild ohne Heckanbaugeräte, sofern nicht anders angegeben, und berechnet nach ISO 16754.

⁽²⁾ Bei Montage von Cat GRADE mit 3D-Antennen erhöht sich die Gesamthöhe der Maschine am Überrollschutz (ROPS, Rollover Protective Structure) um ca. 73 mm.

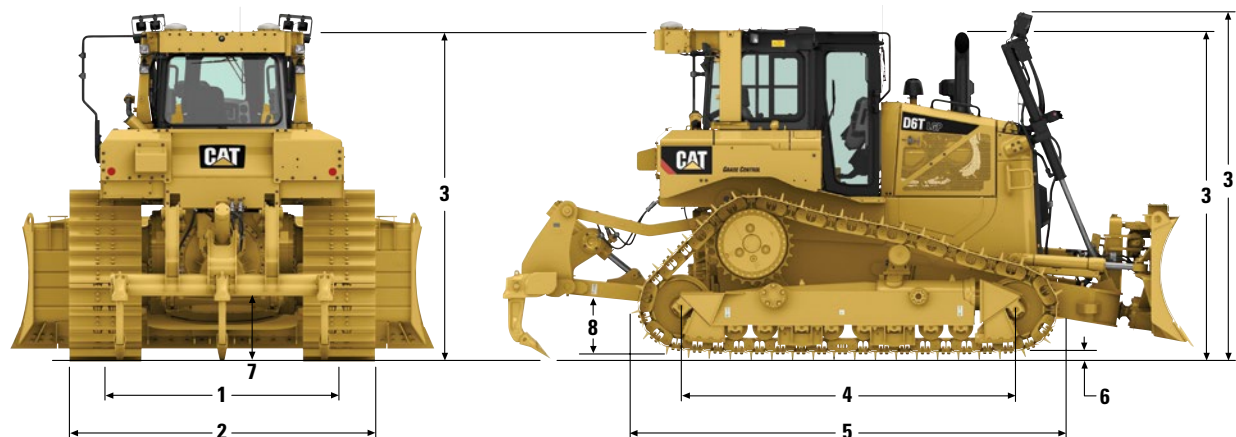
⁽³⁾ Astabweiser sind etwa 65 mm höher als Standardabweiser, wenn die Product Link-Antenne montiert ist.

⁽⁴⁾ Abmessungen mit entferntem Handgriff und Schutzgeländer. Abmessungen mit Schutzgeländer und Handgriff sind 2690 mm ohne Drehzapfen und 2654 mm mit Drehzapfen.

Technische Daten Kettendozer D6T

Abmessungen

Bei allen Angaben zu Abmessungen handelt es sich um Näherungswerte.



	XL VPAT	XW VPAT	XW-VPAT Klappbar	LGP VPAT	LGP-VPAT Klappbar
1 Spurweite	2134 mm	2286 mm	2286 mm	2286 mm	2286 mm
2 Maschinenbreite über Drehzapfen	—	—	—	—	—
Maschinenbreite ohne Drehzapfen (Standardkette)	2717 mm	2996 mm	2996 mm	3143 mm	3143 mm
3 Maschinenhöhe ⁽²⁾ ab Stegoberkante:					
Überrollschutz	3185 mm	3235 mm	3235 mm	3235 mm	3235 mm
Product Link-Antenne	3253 mm	3303 mm	3303 mm	3303 mm	3303 mm
Zusatzbeleuchtungspaket	3352 mm	3402 mm	3402 mm	3402 mm	3402 mm
Höhe bis Oberkante Astabweiser (nicht abgebildet) ⁽³⁾	3202 mm	3249 mm	3249 mm	3249 mm	3249 mm
4 Tragende Kettenlänge	2814 mm	3245 mm	3245 mm	3245 mm	3245 mm
5 Länge der Grundmaschine	4894 mm	5002 mm	5002 mm	5002 mm	5002 mm
Bei folgenden Anbaugeräten zu addieren:					
Zugvorrichtung	218 mm	258 mm	258 mm	258 mm	258 mm
Mehrzahnaufreißer (auf den Boden abgesenkt)	1387 mm	1291 mm	1291 mm	1291 mm	1291 mm
Winde	562 mm	457 mm	457 mm	457 mm	457 mm
VPAT-Schild	489 mm	486 mm	486 mm	486 mm	486 mm
VPAT-Schild für den Transport um ca. 25° geschwenkt	670 mm	720 mm	k. A.	720 mm	k. A.
VPAT-Schild für den Transport eingeklappt	k. A.	k. A.	1000 mm	k. A.	1000 mm
6 Steghöhe	65 mm	65 mm	65 mm	65 mm	65 mm
7 Bodenfreiheit	375 mm	406 mm	406 mm	406 mm	406 mm
Pendelung am vorderen Leitrad	141 mm	163 mm	163 mm	163 mm	163 mm
Kettenteilung	203 mm	203 mm	203 mm	203 mm	203 mm
Anzahl der Bodenplatten pro Seite	41	45	45	45	45
Laufrollen/Tragrollen pro Seite	7/1	8/1	8/1	8/1	8/1
Breite der Standard-Bodenplatte (Normaleinsatz)	560 mm	710 mm	710 mm	790 mm	790 mm
Bodenkontaktfläche (Standard-Laufwerk) ⁽¹⁾	3,50 m ²	5,05 m ²	5,05 m ²	5,60 m ²	5,60 m ²
Bodendruck (ISO 16754) ⁽¹⁾	67,4 kPa	47,7 kPa	52,0 kPa	43,3 kPa	47,2 kPa
8 Höhe der Zugvorrichtung	576 mm	626 mm	626 mm	626 mm	626 mm
Ab Bodenplattensohle	511 mm	561 mm	561 mm	561 mm	561 mm

⁽¹⁾ Alle obigen Angaben zu Abmessungen mit HD-Laufwerk. XL und XW mit SU-Schild, LGP mit S-Schild ohne Heckanbaugeräte, sofern nicht anders angegeben, und berechnet nach ISO 16754.

⁽²⁾ Bei Montage von Cat GRADE mit 3D-Antennen erhöht sich die Gesamthöhe der Maschine am Überrollschutz (ROPS, Rollover Protective Structure) um ca. 73 mm.

⁽³⁾ Astabweiser sind etwa 65 mm höher als Standardabweiser, wenn die Product Link-Antenne montiert ist.

Standardausrüstung

Standardausrüstung kann je nach Auslieferungsland variieren. Nähere Auskünfte erhalten Sie bei Ihrem Cat-Händler.

ANTRIEBSSTRANG

- Cat-Dieselmotor C9.3 ACERT
- Gemäß Tier 4 Final, Stufe IV und Korea Tier 4 Final zertifizierter Motor mit Abgasnachbehandlung
- Luftfilter, Schichtrohr-Vorreiniger mit Staubauswerfer
- Luftfilter mit elektronischer Wartungsanzeige
- ATAAC (Air-To-Air Aftercooler, luftgekühlter Ladeluftkühler)
- Langzeitkühlmittel
- Vollzeit-Schaltautomatik
- Lüfter, hydraulisch
- Seitenantriebe, einstufige Planetenuntersetzung
- Kraftstoffentlüftungspumpe, elektrisch
- Feststellbremse mit elektronischer Betätigung
- Kühler, Aluminiumgitterblech
- Starthilfe, Äther, automatisch
- Differenzialwandler, Überbrückung
- Elektronisch gesteuertes Lastschaltgetriebe, Viergang
- Turbolader, Ladedruckregler
- Kraftstoff-Wasserabscheider
- Öko-Ölablass

LAUFWERK

- Tragrollen
- Klemm-Endglied
- Quertraverse
- Kettenendführungsplatten
- Leiträder, zentrale Lauffläche
- Laufrollen, dauergeschmiert
- Spur, dauergeschmiert
- Laufrollenrahmen, rohrförmig
- Kettenspanner, hydraulisch
- Zahnkranzsegmente, auswechselbar

TECHNOLOGIE

- Cat GRADE mit Slope Assist
- Product Link
- Stabile Schildsteuerung (SBC, Stable Blade Control)

ELEKTRIK

- Rückfahr-Warkeinrichtung
- Drehstromgenerator, bürstenlos
- Starterbatterien (2), wartungsfrei, 12 V (1400 A Kälteprüfstrom) (24-V-Anlage), HD
- Umwandler, 2 x 10-A-12-V-Ausgänge
- Anschluss, Diagnose
- HD-Anlasser (24 V)
- Warnhorn, vorn
- Kühlwasservorwärmer, 110 V (USA), 220 V (EU)
- Arbeitsscheinwerfer, unter der Motorhaube

ARBEITSUMGEBUNG

- Klimaanlage (ROPS-montiert)
- Armlehnen, verstellbar
- Fahrerkabine mit Überrollschutz/Steinschlagschutz, Schalldämpfung und Druckbelüftung
- Becherhalter
- Gasreduzier- und Bremspedal
- Elektrohydraulische Anbaugeräte und Lenkradkontrolle
- 180-mm-LCD-Farbdisplay
 - Motorkühlmittel, Antriebsstrangöl, Hydrauliköl, Kraftstoffstand, DEF-Füllstand und Motordrehzahlanzeige/Ganganzeige, Betriebsstunden, Zeit und Neigung
- Kameravorbereitung
- Fußpolster, Instrumententafel
- Heizung
- Betriebsstundenzähler, elektronisch
- Rückspiegel
- Antriebsstrang-Steuergerät
 - Drehzahlpotenziometer, elektronisch
 - Schalter für Handschaltmodus
 - Zweirichtungs-Schiebeschalter
- Radio, AM/FM
- Sitz, luftgefedert mit Textilbezug
- Automatiksicherheitsgurt, 76 mm
- Scheibenwischer, zwei Geschwindigkeiten
- Handschuhfach

SONSTIGE STANDARDAUSRÜSTUNG

- Parts Book (CD-ROM)
- Motorraumklappen mit Lüftungsschlitzen
- Zugvorrichtung, vorn
- Bodenschutzbleche, schwenkbar
- Servicezentrum auf Bodenebene mit elektrischer Ferntrennung, sekundärem Ausschalter und Betriebsstundenzähler
- Motorhaube mit Lüftungsschlitzen
- Hydraulikpumpen separat für Lenkung, Arbeitsgeräte und Lüfter
- Load-Sensing-Arbeitshydraulik, Hub- und Kippkreise
- Befestigung, Hubzylinder
- Hydraulikölkühler
- Kühlerklappen mit Kühlterschlitzen, klappbar mit Lochsieben
- S·O·SSM-Probenzapfventile
- Vandalismusschutz für Flüssigkeitsbehälter und Batteriekasten

Sonderausrüstung

Sonderausrüstung kann variieren. Nähere Auskünfte erhalten Sie bei Ihrem Cat-Händler.

ANTRIEBSSTRANG

- Seitenantriebsausführung
 - Seitenantrieb XL
 - Seitenantrieb XW
 - Seitenantrieb XL VPAT
 - Seitenantrieb LGP, XW VPAT, LGP VPAT
 - Seitenantriebe – geschützt (Abfallentsorgungsmaschine)

MOTORAUSFÜHRUNG

- Standardmotor
- Motor-Wärmeabschirmungen

MOTOR-LUFTVORREINIGER

- Basisvorreinigergruppe
- HD-Vorreiniger mit Sieb

ÖLWECHSELSYSTEM

- Ölschnellwechsellanlage

LAUFWERK

- Laufwerksausführungen
 - XL, SystemOne, teilweise Führung
 - XL, SystemOne, vollständige Führung
 - XL, HD
 - XL, HD, teilweise Führung
 - XL, HD, vollständige Führung
 - XL, SystemOne, Feinplanierung
 - XW, SystemOne, teilweise Führung
 - XW, SystemOne, vollständige Führung
 - XW, HD
 - XW, HD, teilweise Führung
 - XW, HD, vollständige Führung
 - LGP, SystemOne, teilweise Führung
 - LGP, SystemOne, vollständige Führung
 - LGP, HD, zentral Führung
 - LGP, HD, teilweise Führung
 - LGP, HD, vollständige Führung

- XL VPAT, SystemOne, teilweise Führung
- XL VPAT, SystemOne, vollständige Führung
- XL VPAT, HD
- XL VPAT, HD, teilweise Führung
- XL VPAT, HD, vollständige Führung
- XW VPAT/LGP VPAT, SystemOne, teilweise Führung
- XW VPAT/LGP VPAT, SystemOne, vollständige Führung
- XW VPAT/LGP VPAT, Standard
- XW VPAT/LGP VPAT, HD, teilweise Führung
- XW VPAT/LGP VPAT, HD, vollständige Führung
- XL VPAT, HD, Abfall
- XL, HD, Abfall
- LGP, HD, Abfall

KETTENLAUFWERKSPAARE

- Kettenlaufwerkspaare (XL-Kettendozer, 41 Abschnitte)
 - Heavy Duty
 - 560 mm, Normaleinsatz
 - 560 mm, Schwereinsatz
 - 610 mm, Normaleinsatz
 - 610 mm, Schwereinsatz, trapezförmig
 - SystemOne
 - 560 mm, Schwereinsatz
 - 560 mm, Normaleinsatz
 - 560 mm, Normaleinsatz
 - 610 mm, Schwereinsatz
 - 610 mm, Schwereinsatz Mittelloch
- Kettenlaufwerkspaare (XW-Kettendozer, 41 Abschnitte)
 - Heavy Duty
 - 610 mm, Normaleinsatz
 - 610 mm, Schwereinsatz, trapezförmig
 - 760 mm, Normaleinsatz
 - SystemOne
 - 560 mm, Normaleinsatz
 - 610 mm, Schwereinsatz
 - 710 mm, Normaleinsatz
 - 760 mm, Normaleinsatz
 - 760 mm, Schwereinsatz

- Kettenlaufwerkspaare (LGP-Kettendozer, 45 Abschnitte)
 - Heavy Duty
 - 760 mm, Schwereinsatz, trapezförmig
 - 915 mm, Normaleinsatz
 - 915 mm, Schwereinsatz, trapezförmig
 - 1000 mm, selbstreinigend
 - SystemOne
 - 915 mm, Normaleinsatz
 - 915 mm, Schwereinsatz
- Kettenlaufwerkspaare (XL VPAT-Kettendozer, 41 Abschnitte)
 - Heavy Duty
 - 560 mm, Normaleinsatz
 - 560 mm, Schwereinsatz
 - SystemOne
 - 560 mm, Schwereinsatz
 - 560 mm, Normaleinsatz
- Kettenlaufwerkspaare (XW VPAT-Kettendozer, 41 Abschnitte)
 - Heavy Duty
 - 710 mm, Schwereinsatz
 - SystemOne
 - 610 mm, Normaleinsatz
 - 710 mm, Normaleinsatz
 - 710 mm, Schwereinsatz
- Kettenlaufwerkspaare (LGP VPAT-Kettendozer, 45 Abschnitte)
 - Heavy Duty
 - 790 mm, Normaleinsatz, Versatz
 - SystemOne
 - 790 mm, Normaleinsatz, Versatz

HYDRAULIK

- Hydraulischer Lüfter
 - Standardmäßig niedrige Geschwindigkeit
 - Rückwärtsfahren mit niedriger Geschwindigkeit

HYDRAULIK UND BEDIENELEMENTE FÜR HINTERE ANBAUGERÄTE

- Keine Heckhydraulik (Schubarm)
- Aufreißer (Schubarm)
- Aufreißer/Winde

ANLASSE, BATTERIEN UND DREHSTROMGENERATOREN

- Drehstromgenerator, 150 A
- Drehstromgenerator, 150 A, Mantel

(Fortsetzung nächste Seite)

Sonderausrüstung (Fortsetzung)

Sonderausrüstung kann variieren. Nähere Auskünfte erhalten Sie bei Ihrem Cat-Händler.

ELEKTRIK

- Beleuchtungsgruppen
 - Sechs (6), Basis
 - Zehn (10)
 - Acht (8) – Straßenkehrmaschinen
 - Sechs (6) – Basis mit Bildschirm
 - Zehn (10) – Premium mit Bildschirm
 - Forstwirtschaft
- Rundumleuchten
 - Beleuchtungsgruppe – Warnung
 - Beleuchtungsgruppe – Warnung mit Montageplatte
- Maschinensteuerung-Verkabelung
 - Kabelstrang GP CGC (Astabweiser oder Basisleuchten)
 - Kabelstrang GP CGC (VPAT-Astabweiser oder Basisleuchten)
- Elektrischer Hauptschalter
- Trennschalter – abgedichtet
- Kühlwasservorwärmer, 220 V

ARBEITSUMGEBUNG

- Bedienstand – Fahrerkabine
 - Standardpaket
 - Komfortpaket
 - Verbessertes Komfortpaket
- Kameraausführung für G7P-Anzeige
- Radio
- Kein Radio

TECHNOLOGIEPRODUKTE

- Maschinenbeherrschung
 - Standard
 - Optionale AccuGrade-Vorbereitung (ARO, AccuGrade Ready Option)
 - Cat GRADE mit 3D
- Product Link
 - Elite-Telematik-Satellit (ANSI)
 - Elite-Telematik-Mobilfunk (ANSI)

SICHERHEIT

- Rückfahrwarnsignal (Standard)
- Rückfahrwarnsignal (Abfall)
- Astabweiser
- Heckschutzgitter
- Schutzvorrichtungen
 - Schutzvorrichtungsgruppe – Kraftstofftank – Standard
 - Abdeckungsgruppe – Kraftstofftank – Schnellbetankungsgruppe
 - Kraftstoffförderpumpe
 - Schutzvorrichtungsgruppe – Leuchten
 - Dichtungsgruppe

KRAFTSTOFFSYSTEME

- Kraftstoffbefüllung – von oben befüllbar
- Vorrüstung für Schnellbefüllung und Kraftstoffpumpe (410 l)

SCHUTZVORRICHTUNGEN

- Unterbodenschutzblech – Standard
- Unterbodenschutzblech – HD, abgedichtet

KOTFLÜGEL

- Kotflügel, Vorbereitung für Schnellbetankung

SONSTIGE ANBAUGERÄTE

- Heckanbaugeräte
- Aufreißer – verlängertes Hubgerüst
- Zugvorrichtung – lang
- Seilwinde – Standardgeschwindigkeit
- Seilwinde – niedrige Geschwindigkeit
- Anordnung des Abstreiferkastens – keine Aufreißerhydraulik, schmal – XL
- Anordnung des Abstreiferkastens – keine Aufreißerhydraulik – breit – LGP
- Kein Heckanbaugerät
- Heckanbaugeräte – Kontergewichte
- Kontergewicht (zwei mit Montage)
- Kontergewicht (ein zusätzliches)
- Kontergewicht (für Abstreiferkasten)

HANDGRIFFE

- Handgriffe – Standard
- Handgriffe – HD
- Handgriffe – HD-Astabweiser

FLÜSSIGKEITEN, KÜHLMITTEL, SCHMIERMITTEL

- Frostschutz bis -37 °C
- Frostschutz bis -50 °C
- Bio HYDO™-Frostschutz bis -37 °C

HECKANBAUGERÄTE – WINDENZUBEHÖR

- Führungsrollenzusammenbau
- Fleet-Rolle (4. Rolle)
- Abschleppvorrichtungen
- Krafthebergruppe – Bergung

PLANIERSCHILDE UND INSTALLATIONS AUSFÜHRUNGEN

- Schilde
 - SU-XL
 - SU-XW
 - S-LGP
 - SU-XL Abfall
 - S-LGP Abfall
 - XL 6SU/S mit Befestigungen für Maschinensteuergerät – schmal
 - Ohne Schild
- Planierschild-Vorrüstung
 - XL-SU
 - XW-SU
 - LGP-S
 - Abfallentsorgungsmaschine XL-SU
 - Abfallentsorgungsmaschine XW-SU
 - Abfallentsorgungsmaschine LGP-S
 - XL-VPAT
 - XW/LGP VPAT
 - XW/LGP VPAT – Cat Grade mit 3D
 - XW/LGP VPAT – klappbar
 - VPAT – klappbar – Cat Grade mit 3D
 - XL 6SU/S – schmal
 - XL 6SU/S – Feinplanieren, schmal

HUBZYLINDER DES PLANIERSCHILDS

- XL/XW-Zylindergruppenleitungen (links/rechts)
- LGP-Zylindergruppenleitungen (links/rechts) Cat GRADE mit 3D
- XL/XW-Zylindergruppenleitungen (links/rechts) Cat GRADE mit 3D
- LGP-Zylindergruppenleitungen (links/rechts) Cat GRADE mit 3D

SCHNEIDWERKZEUGE – REISSZÄHNE

- Satz Reißzähne – gerade
- Satz Reißzähne – gebogen

SPEZIALAUSFÜHRUNGEN

- Abfallentsorgungsmaschine

Weitere Informationen zu Cat-Produkten, -Händlerservice und -Industrielösungen erhalten Sie unter www.cat.com

© 2017 Caterpillar

Alle Rechte vorbehalten

Änderungen der Werkstoffe und technischen Daten ohne vorherige Ankündigung vorbehalten.
Abgebildete Maschinen können Sonderausrüstung aufweisen. Ihr Cat-Händler informiert Sie gern über lieferbare Sonderausrüstung.

CAT, CATERPILLAR, SAFETY.CAT.COM, die entsprechenden Logos, "Caterpillar Yellow" und das "Power Edge"-Handelszeichen sowie die hierin verwendeten Unternehmens- und Produktidentitäten sind Markenzeichen von Caterpillar Inc. und dürfen nicht ohne Genehmigung verwendet werden.

VisionLink ist ein in den USA und anderen Ländern eingetragenes Markenzeichen von Trimble Navigation Limited.

AGHQ7974-01 (03-2017)
(Übersetzung: 04-2017)
Baunummer 19
Ersetzt AGHQ7974
(Aus-NZ-Eur-Korea)

