



Cat[®] 924K

CARREGADEIRA

SÉRIE K – FACILITANDO A ESCOLHA:

- Tenha Conforto o Dia Todo** – Venha sentar-se na Carregadeira Pequena Série K atualizada e aprecie a excelente visibilidade de todos os lados e os controles leves do joystick que se move com você na suspensão do assento totalmente ajustável. Um grande e espaçoso compartimento do operador, combinado com os controles suaves previsíveis e o amortecimento do cilindro hidráulico exclusivo da Caterpillar, faz deste o assento mais confortável do local de trabalho.
 - Trabalho Facilitado** – Faça mais movimentação com as caçambas patenteadas de carregamento rápido da Série Performance da Caterpillar e a articulação da barra em Z que combina a eficiência de uma escavação de uma barra em Z tradicional com os recursos do transportador da ferramenta. As forças de levantamento e inclinação alta paralelas ao longo da faixa de trabalho ajudam a manusear cargas de forma segura e confiável com controle preciso.
- O trabalho multifuncional nunca foi tão fácil com bombas específicas para cada sistema e uma válvula de implemento de divisão de fluxo inteligente governada por um sistema de gerenciamento de potência. Levantamento, direção e comando simultâneos sem compromisso. A Carregadeira Pequena da Série K faz apenas o que lhe é solicitado.

- Potência Eficiente** – Experimente a eficiência de combustível híbrida com um trem de força hidrostático inteligente e a economia de combustível líder de mercado por meio de uma velocidade máxima do motor de apenas 1.600 rpm no Modo Padrão. Utilize-a quando precisar da exclusiva tecnologia de Potência-na-Faixa da Caterpillar que aumenta a potência na Faixa 4 para melhor velocidade em graus. Para as aplicações mais complicadas e exigentes, um novo Modo de Desempenho permitirá uma melhoria na potência e na velocidade hidráulica em todas as faixas para que o trabalho seja realizado ainda mais depressa. Atende aos padrões de emissões do MAR-1 (Construction and Farm Machinery, Máquinas Agrícolas e Rodoviárias – Fase 1) do Brasil e do Tier 3 do EPA (Environmental Protection Agency, Órgão de Proteção Ambiental) dos EUA/Estágio IIIA de UE com um motor Cat[®] C7.1 ACERT[™], projetado para gerenciar a si próprio para que seja possível se concentrar no trabalho.
- Personalize a Experiência** – Atenda aos requisitos da aplicação e às preferências individuais com os primeiros Modos do Operador Hystat[™] do setor da Caterpillar, incluindo quatro configurações exclusivas de trem de força. Selecione o Conversor de Torque clássico para o Hidrostático suave de transferência convencional para frenagem agressiva do motor, um Modo Gelo que maximiza o controle no solo escorregadio ou modo padrão que combina as melhores características do Conversor Hidrostático e de Torque. Desempenho da máquina de ajuste fino com ajustes nas pontas dos dedos por meio dos botões de toque leve e da tela secundária opcional. Resposta hidráulica de ajuste rápido com posições de desengate da articulação, torque máximo da roda e velocidade de deslocamento de pico para desempenhar uma infinidade de tarefas de forma eficiente.

Especificações

Motor

Modelo do Motor	Cat C7.1 ACERT			
Modo de Potência	Modo Padrão	Modo de Desempenho		
Faixa de Velocidade	Faixa 1-3*	Faixa 1-4		
Potência Bruta Máxima				
Rotação Máxima do Motor	1.600 rpm	1.800 rpm		
ISO 14396	101 kW 135 HP	105 kW	141 HP	
ISO 14396 (DIN)	101 kW 137 HP	105 kW	143 HP	
Potência Líquida Nominal	1.600 rpm	1.800 rpm		
SAE J1349	98 kW 131 HP	102 kW	137 HP	
ISO 9249 (DIN)	99 kW 135 HP	103 kW	140 HP	

Motor (continuação)

	Modo Padrão	Modo de Desempenho	
Torque Bruto Máximo ISO 14396	725 Nm	534 lbf-pé	725 Nm 534 lbf-pé
Torque Líquido Máximo SAE J1349	704 Nm	519 lbf-pé	704 Nm 519 lbf-pé
ISO 9249 (1977)/EEC 80/1269	711 Nm	524 lbf-pé	711 Nm 524 lbf-pé
Cilindrada	7,01 L	427 pol ³	7,01 L 427 pol ³

- O motor atende aos padrões de emissões do MAR-1 do Brasil e Tier 3/Estágio IIIA.
- A potência líquida mostrada é a potência disponível no volante do motor quando o motor está equipado com alternador e filtro de ar.

*A potência da faixa 4 foi aumentada para ser a mesma do Modo de Desempenho.



Carregadeira 924K

Caçambas

Capacidades da Caçamba – Propósito Geral	1,7 a 2,5 m ³	2,2 a 3,2 yd ³
Capacidades da Caçamba – Material Leve	3,1 a 5 m ³	4 a 6,5 yd ³

Direção

Ângulo de Articulação de Direção (cada direção)	40°	
Fluxo Máximo – Bomba de Direção	125 L/min	33 gal/min
Pressão Máxima de Trabalho – Bomba de Direção	24.130 kPa	3.500 lb/pol ²
Torque de Direção Máximo:		
0 graus (máquina em linha reta)	50.375 Nm	37.155 lbf-pé
40 graus (giro total)	37.620 Nm	27.747 lb-pé
Tempos de Ciclo de Direção (totalmente à esquerda para totalmente à direita):		
A 1.800 rpm: 90 rpm velocidade do volante de direção	2,4 segundos	
Número de Giros do Volante de Direção – totalmente à esquerda para totalmente à direita ou totalmente à direita para totalmente à esquerda	3,5 voltas	

Sistema Hidráulico da Pá-carregadeira

Fluxo Máximo – Bomba do Implemento	150 l/min	40 gal/min
Fluxo Máximo da 3ª Função*	150 l/min	40 gal/min
Fluxo Máximo da 4ª Função*	150 l/min	40 gal/min
Pressão Máxima de Trabalho – Bomba do Implemento	26.000 kPa	3.771 lb/pol ²
Pressão de Alívio – Cilindro de Inclinação	28.000 kPa	4.061 lb/pol ²
Pressão de Trabalho Máxima da 3ª Função	26.000 kPa	3.771 lb/pol ²
Pressão de Trabalho Máxima da 4ª Função	26.000 kPa	3.771 lb/pol ²
Tempos de Ciclo Hidráulico:		
	Modo Padrão a 1.600 rpm	Modo de Desempenho a 1.800 rpm
Levantar (do nível do solo ao levantamento máximo)	6,3 segundos	5,4 segundos
Despejo (na altura máxima de levantamento)	1,7 segundos	1,5 segundos
Flutuação para Baixo (do levantamento máximo ao nível do solo)	2,6 segundos	2,6 segundos
Tempo Total de Ciclo	10,6 segundos	9,5 segundos

*Ajustável de 20% a 100% do fluxo máximo por meio do visor secundário, quando equipado.

Capacidades de Reabastecimento em Serviço

Tanque de Combustível	195 l	51,5 gal
Sistema de Arrefecimento	32 l	8,5 gal
Cárter do Motor	19,5 l	5,2 gal
Transmissão (caixa de engrenagens)	8,5 l	2,2 gal
Eixos:		
Frontal	21 l	5,5 gal
Traseiro	21 l	5,5 gal
Sistema Hidráulico (incluindo tanque)	160 l	42,3 gal
Reservatório Hidráulico	90 l	23,8 gal

Transmissão

Avanço e Ré:		
Faixa de Velocidade 1*	1 a 13 km/h	0,6 a 8 mph
Faixa de Velocidade 2:	13 km/h	8 mph
Faixa de Velocidade 3:	27 km/h	17 mph
Faixa de Velocidade 4:	40 km/h	25 mph

*O controle do mecanismo transportador permite capacidade de ajuste de faixa de velocidade máxima de 1 km/h (0,6 mph) a 13 km/h (8 mph) na Faixa 1 por meio do visor secundário, quando equipado. O padrão de fábrica é 7 km/h (4,4 mph).

Pneus

Tamanho Padrão	17.5 R25, radial (L-3)	
Outras Opções Variam de acordo com a Região:		
	20.5 R25, radial (L-2)	Flexport™ Gen II
	20.5 R25, radial (L-3)	17.5 R25, radial (L-2)
	20.5 R25, radial (L-5)	17.5 R25, radial (L-5)
	20.5-25 12PR (L-2)	550/65 R25 radial (L-3)
	20.5-25 12PR (L-3)	Trator Florestal/Agricultura
	20.5-25 16PR (L-5)	

- Outras opções de pneus estão disponíveis. Entre em contato com o revendedor Cat para obter detalhes.
- Em determinadas aplicações, a capacidade de produção da pá-carregadeira pode exceder a capacidade de toneladas métricas-km/h (ton-mph) dos pneus.
- A Caterpillar recomenda consultar um fornecedor de pneus para avaliar todas as condições antes de escolher o modelo do pneu.

Cabine

ROPS (Rollover Protective Structure, Estrutura Protetora Contra Acidentes de Capotagem)	ISO 3471-2008
FOPS (Falling Object Protective Structure, Estrutura Protetora Contra Queda de Objetos)	ISO 3449:2005 Level II

- Cabine e Estrutura Protetora Contra Acidentes de Capotagem (ROPS, Rollover Protective Structure) são padrão.
- Está disponível uma opção de semicabina.

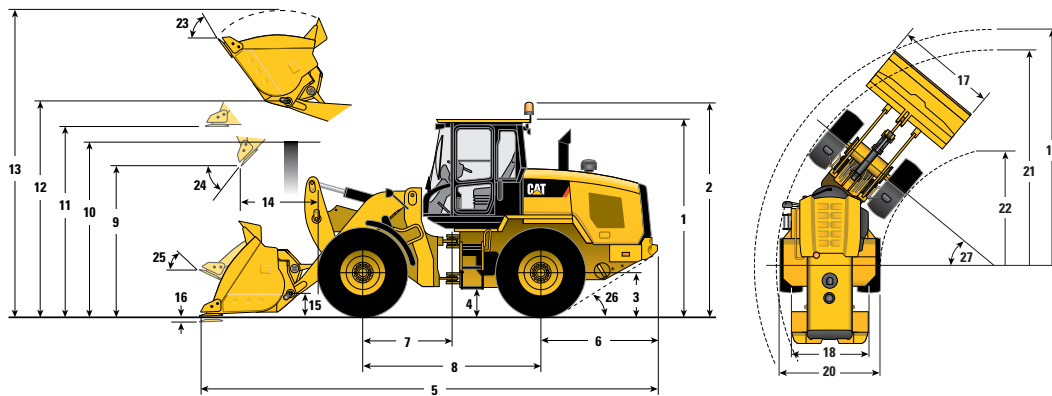
Ruído

- O nível declarado de pressão sonora dinâmica para o operador é de 72 dB(A) quando se utiliza a norma "ISO 6396:2008" para medir o valor para uma cabine fechada.
- A medida foi realizada com 70% da velocidade máxima do ventilador de arrefecimento do motor, com as portas e vidros da cabine fechados. A cabine foi instalada e mantida de modo apropriado. O nível de som pode variar a diferentes velocidades de ventilador de arrefecimento do motor.
- O nível declarado de potência sonora externa é de 104 dB(A) quando o valor é medido de acordo com os procedimentos de teste dinâmico e as condições especificadas na "ISO 6395:2008".

Eixos

Dianteiro	Fixo
	Diferencial aberto (padrão)
Traseiro	Oscilante ±11 graus
	Diferencial aberto (padrão)
	Diferencial de patinagem controlada (opcional em algumas regiões)

Dimensões e Especificações de Operação (Todas as dimensões são aproximadas. As dimensões variam de acordo com a caçamba e os pneus escolhidos.)



	Pneus 924K – 20.5		Pneus 924K – 17.5		
** 1	Altura: Solo até a Cabine	3.340 mm	10 pés 11 pol	3.254 mm	10 pés 8 pol
** 2	Altura: Solo até o Farol	3.707 mm	12 pés 1 pol	3.621 mm	11 pés 10 pol
** 3	Altura: Solo até o Centro do Eixo	685 mm	2 pés 2 pol	599 mm	1 pé 11 pol
** 4	Altura: Vão Livre Sobre o Solo	397 mm	1 pé 3 pol	311 mm	1 pé
* 5	Comprimento: Geral	7.374 mm	24 pés 2 pol	7.441 mm	24 pés 4 pol
6	Comprimento: Eixo Traseiro até o Para-choque	1.986 mm	6 pés 6 pol	1.986 mm	6 pés 6 pol
7	Comprimento: Engate até o Eixo Frontal	1.500 mm	4 pés 11 pol	1.500 mm	4 pés 11 pol
8	Comprimento: Distância Entre os Eixos	3.000 mm	9 pés 10 pol	3.000 mm	9 pés 10 pol
* 9	Folga: Caçamba a 45 graus	2.857 mm	9 pés 4 pol	2.772 mm	9 pés 1 pol
** 10	Folga: Carga Sobre Altura	3.308 mm	10 pés 10 pol	3.223 mm	10 pés 6 pol
** 11	Folga: Caçamba Nivelada	3.525 mm	11 pés 6 pol	3.440 mm	11 pés 3 pol
** 12	Altura: Pino da Caçamba	3.852 mm	12 pés 7 pol	3.767 mm	12 pés 4 pol
** 13	Altura: Total	4.997 mm	16 pés 4 pol	4.912 mm	16 pés 1 pol
* 14	Alcance: Caçamba a 45 graus	950 mm	3 pés 1 pol	1.016 mm	3 pés 4 pol
15	Altura de Transporte: Pino da Caçamba	447 mm	1 pé 5 pol	458 mm	1 pé 6 pol
** 16	Profundidade de Escavação	100 mm	3,9 pol	186 mm	7,3 pol
17	Largura: Caçamba	2.550 mm	8 pés 4 pol	2.550 mm	8 pés 4 pol
18	Largura: Pista Central	1.930 mm	6 pés 3 pol	1.940 mm	6 pés 4 pol
19	Raio de Giro: Sobre a Caçamba	5.903 mm	19 pés 4 pol	5.920 mm	19 pés 5 pol
20	Largura: Sobre os Pneus	2.540 mm	8 pés 4 pol	2.471 mm	8 pés 1 pol
21	Raio de Giro: Lado Externo dos Pneus	5.402 mm	17 pés 8 pol	5.402 mm	17 pés 8 pol
22	Raio de Giro: Lado Interno dos Pneus	2.851 mm	9 pés 4 pol	2.851 mm	9 pés 4 pol
23	Ângulo de Movimentação com Levantamento Total		53 graus		53 graus
24	Ângulo de Despejo com Levantamento Total		50 graus		50 graus
25	Ângulo de Movimentação no Transporte		43 graus		45 graus
26	Ângulo de Partida		33 graus		33 graus
27	Ângulo de Articulação		40 graus		40 graus
*	Carga de Tombamento – Reta (ISO 14397-1)	8.959 kg	19.744 lb	8.588 kg	18.928 lb
*	Carga de Tombamento – Giro Total (ISO 14397-1)	7.765 kg	17.113 lb	7.441 kg	16.400 lb
*	Densidade Nominal do Material, Fator de Enchimento de 110%	1.858 kg/m ³	4.094 lb/yd ³	1.780 kg/m ³	3.923 lb/yd ³
*	Força de Desagregação	10.342 kg	22.794 lb	10.389 kg	22.898 lb
*	Peso Operacional	12.019 kg	26.490 lb	11.471 kg	25.281 lb

*Varia de acordo com a caçamba.

**Varia de acordo com o pneu.

As dimensões listadas referem-se a uma máquina de Levantamento Padrão configurada com contrapesos pesados, operador de 80 kg (176 lb) e pneus Michelin 20.5 R25 (L-3) XHA2 ou pneus Goodyear 17.5 16PR, conforme especificado acima. Os volumes da caçamba referem-se a bordas cortantes aparafusadas em uma caçamba Com Pino Série Performance de 1,9 m³ (2,5 yd³).

Carregadeira 924K

EQUIPAMENTO PADRÃO

TREM DE FORÇA

- Recurso de desligamento da marcha lenta automática
- Motor Cat C7.1 ACERT
 - O motor atende aos padrões de emissões do MAR-1 do Brasil e Tier 3/Estágio IIIA
 - Modos de Potência (Padrão e de Desempenho)
 - Potência por faixa (Alta Potência na Faixa 4)
 - Com turbocompressor e pós-arrefecedor
 - Respiro do cárter filtrado
- Partida por códigos (requer tela secundária)
- Proteção do líquido arrefecedor a -34 °C (-29 °F)
- Freios embutidos a disco, totalmente hidráulicos
- Bomba de escorva do combustível, automática
- Ventilador de arrefecimento acionado hidráulicamente
- Transmissão hidrostática com controle eletrônico
 - Modos de operação (Padrão, CT, Hystat e Gelo)
 - Agressividade de Mudança de Direção (rápida, média, lenta)
 - Controle da força de tração nas rodas, ajuste torque da roda
 - Controle do mecanismo transportador, ajuste a velocidade de avanço
- Freio de estacionamento, elétrico
- Seis aletas amplas do pacote de arrefecimento único e plano por densidade de polegada
- Trava do acelerador e limitador de velocidade máx.

HIDRÁULICA

- Desengates automáticos de levantamento e da caçamba, ajustáveis na cabine
- Modos do garfo e da caçamba ajustáveis na cabine
- Amortecimento do cilindro em batentes da extremidade de desengate automático e mecânicos
- Controle de modo preciso (rápido, médio, lento) no modo do garfo
- Configuração de resposta hidráulica (rápida, média, lenta)
- Conectores de diagnóstico hidráulico e aberturas S-O-SSM
- Direção e hidráulica com detecção de carga

SISTEMA ELÉTRICO

- Alternador reforçado de 115 A
- Fonte de alimentação de 12 V na cabine (2)
- Baterias, 1.000 CCA (2), sistema de 24 V, interruptor de desconexão
- Alarme de marcha à ré
- Interruptor de desligamento de emergência
- Luzes de trabalho e rodoviárias halógenas, luzes de LED (Light Emitting Diode, Diodo Emissor de Luz) traseiras
- Product LinkTM, Celular PL241 (somente para países certificados)
- Coluna de partida auxiliar remota
- Disjuntores de função crítica e principal redefiníveis

COMPARTIMENTO DO OPERADOR

- Cinto de segurança retrátil de 75 mm (3 pol) com alarme e indicador sonoro
- Controle automático de temperatura
- Espelhos externos com parabólica inferior
- Bloqueio do controle hidráulico
- Iluminação interna da cabine, porta e teto
- Espelhos retrovisores internos (2)
- Porta-marmita
- Alto-falantes com instalação para rádio
- Desembaçador da janela traseira, elétrico
- Controles eletrônicos do implemento montados no assento, ajustáveis
- Controle multifuncional montado na coluna – luzes, limpadores, sinal de seta
- Volante de direção inclinável e telescópico
- Vidro frontal fumê
- Limpador/lavador de braço úmido, 2 velocidades e intermitente, frontal

OUTROS EQUIPAMENTOS PADRÃO

- Portas grandes de acesso ao compartimento com força de abertura/fechamento ajustável
- Articulação da pá-carregadeira com levantamento paralelo

EQUIPAMENTO OPCIONAL

- Lubrificação automática integrada na tela secundária
- Fluxo auxiliar e terceira e quarta funções ajustáveis por meio da tela secundária
- Farol giratório, estroboscópica
- Cabine
 - Limpador de para-brisa traseiro
 - Monitor secundário para ativar os recursos e ajustar os parâmetros
 - Proteção contra o sol frontal e traseira
- Câmera, retrovisora
- Pacote de partida a frio
- Pacote de proteção contra corrosão
- Contrapeso (serviços pesados e registrador)
- Acoplador, FusionTM

- Pacotes de detritos (baixo, médio, alto)
- Para-lamas (extensão de cobertura e cobertura total)
- Proteção, máquina
- Luzes halógenas auxiliares ou LED com luzes do compartimento do motor
- Cat DETECT com Detecção de Objetos
- Product Link PRO
- Pacotes de rádio
- Sistema de Absorção de Impactos ajustável pela tela secundária

- Assentos
 - Assento de luxo – assento com suspensão a ar com tecido totalmente ajustável, apoio para as costas e suporte mecânico lombar
- OBSERVAÇÃO: Nem todas as características estão disponíveis em todas as regiões.



Para obter informações mais completas sobre os produtos Cat, serviços de revendedor e soluções do setor, visite nosso site www.cat.com

© 2017 Caterpillar
Todos os direitos reservados

Os materiais e as especificações estão sujeitos a mudanças sem aviso prévio. As máquinas ilustradas nas fotos podem ter equipamentos adicionais. Consulte o revendedor Cat para ver as opções disponíveis.

CAT, CATERPILLAR, SAFETY.CAT.COM, seus respectivos logotipos, "Caterpillar Yellow" e a identidade visual "Power Edge", assim como a identidade corporativa e de produtos aqui usada, são marcas registradas da Caterpillar e não podem ser usadas sem permissão.

APHQ7988 (01-2017)
(Tradução: 02-2017)

