

Excavadora Hidráulica

323F L

2017



Motor

Modelo de motor	C7.1 ACERT™ Cat®
Potencia bruta: SAE J1995/ISO 14396	122 kW 164 hp
Potencia neta: SAE J1349/ISO 9249	120 kW 161 hp

Tracción

Velocidad máxima de desplazamiento	5,5 km/h	3,4 mph
Tracción máxima en la barra de tiro	205 kN	46.090 lbf

Peso

Peso en orden de trabajo (ANZ)	25.000 kg	55.100 lb
Peso en orden de trabajo (ADSD-N)	23.100 kg	50.900 lb

Introducción

La 323FL Cat es una máquina de fabricación especial impulsada por un Motor C7.1 ACERT de consumo eficiente de combustible que cumple las normas de emisiones Tier 4 final de la EPA de EE.UU. y Stage IV de la Unión Europea. Con mucho contrapeso, estructuras robustas, un sistema hidráulico de última tecnología y el sistema Cat Grade Control Depth and Slope*, puede mover toneladas de material, literalmente, durante todo el día con enorme estabilidad, velocidad y precisión. Cat Grade Assist disponible, incluso hará parte del trabajo por usted.

Si a lo anterior añade un tranquilo entorno del operador que proporciona comodidad y productividad, puntos de servicio fáciles de alcanzar que hacen del mantenimiento habitual una tarea rápida y sencilla y las diversas herramientas Cat que le permiten realizar una variedad de tareas, no encontrará una mejor excavadora de 23 toneladas que sea más eficiente, en ninguna parte.

En resumen, si trabaja en el negocio de la construcción de caminos, en servicios públicos subterráneos o en el desarrollo de sitios comerciales y residenciales, necesita contar con el versátil modelo Cat 323FL en su flota.

*La tornillería del sistema Cat Grade Control Depth and Slope es estándar con los brazos R2.9 (9' 6"). Consulte las páginas 4 y 5 para obtener más detalles.

Contenido

Tecnologías Cat Connect.....	4
Motor.....	6
Sistema hidráulico	8
Configuración pesada	10
Estación del operador	11
Varillaje delantero.....	12
Estructuras y tren de rodaje.....	13
Accesorios	14
Facilidad de servicio.....	16
Seguridad	17
Atención completa al cliente	18
Sostenibilidad	19
Especificaciones.....	20
Equipo estándar	34
Equipo optativo.....	35







Tecnologías Cat Connect

Monitoree, administre y mejore las operaciones del lugar de trabajo

Cat CONNECT permite un uso inteligente de la tecnología y los servicios para aumentar la eficiencia en el sitio de trabajo. Gracias al uso de los datos de las máquinas equipadas con tecnología, obtendrá más información y comprensión de los equipos y las operaciones como nunca antes.

Las tecnologías de Cat Connect ofrecen mejoras en estas áreas clave:



ADMINISTRACIÓN DE EQUIPOS

Administración de equipos: aumente el tiempo de actividad y reduzca los costos de operación.



PRODUCTIVIDAD

Productividad: monitoree la producción y administre la eficiencia del lugar de trabajo.



SEGURIDAD

Seguridad: mejore el conocimiento del lugar de trabajo para mantener la seguridad del personal y de los equipos.



Tecnologías LINK

Las tecnologías LINK, al igual que Product Link™, están completamente integradas en la máquina y comunican información clave de forma inalámbrica, incluida la ubicación, las horas, el uso de combustible, los tiempos de inactividad y los códigos de suceso.

Product Link/VisionLink®

El fácil acceso a los datos de Product Link a través de la interfaz de usuario en línea VisionLink puede ayudarle a ver el rendimiento de la máquina o la flota. Puede utilizar esta información para tomar decisiones oportunas basadas en hechos que pueden aumentar la eficiencia y la productividad en el lugar de trabajo y reducir los costos.

Capacidad de inclinación del cucharón con Cat GRADE con ASSIST (ADSD-N solamente)

Cat GRADE con ASSIST siempre ayuda a los operadores de todos los niveles en la excavación de bases planas y pendientes correctas, y ahora funciona con cucharones inclinables. Con el toque de un botón, el sistema fácil de usar automatiza los movimientos de la pluma y del cucharón para ayudar a los operadores a alcanzar la pendiente objetivo hasta un 45 % más rápido que utilizando las técnicas tradicionales.

Cat Grade Control Depth and Slope

El sistema Cat Grade Control integrado de fábrica, estándar en la 323F con brazo R2.9 (9' 6"), entrega una guía de elevación de la punta del cucharón en 2D a la cabina para ayudar a los operadores a crear planos y pendientes precisos con facilidad. La guía en tiempo real de elevación de la punta del cucharón en el monitor estándar fácil de leer de la cabina indica cuánto cortar o rellenar. Los sensores de respuesta rápida suministran información inmediata. Los botones integrados en la palanca universal ayudan a los operadores a realizar ajustes rápidos para mantener nivelaciones constantes y de calidad. Las alertas incorporadas se pueden configurar para advertir al operador si el varillaje o el cucharón se acercan a una elevación o profundidad predefinidas, como cuando se trabaja en áreas con techos bajos o se excava cerca de tuberías de agua. Se minimizó la marcación con estacas y la revisión, lo que reduce el uso de personal de suelos y mejora la seguridad en el lugar de trabajo. El sistema funciona mejor en aplicaciones 2D simples, como en la excavación de sótanos o en la nivelación de terraplenes empinados. Puede actualizar fácilmente a AccuGrade™ cuando requiera control en 3D.

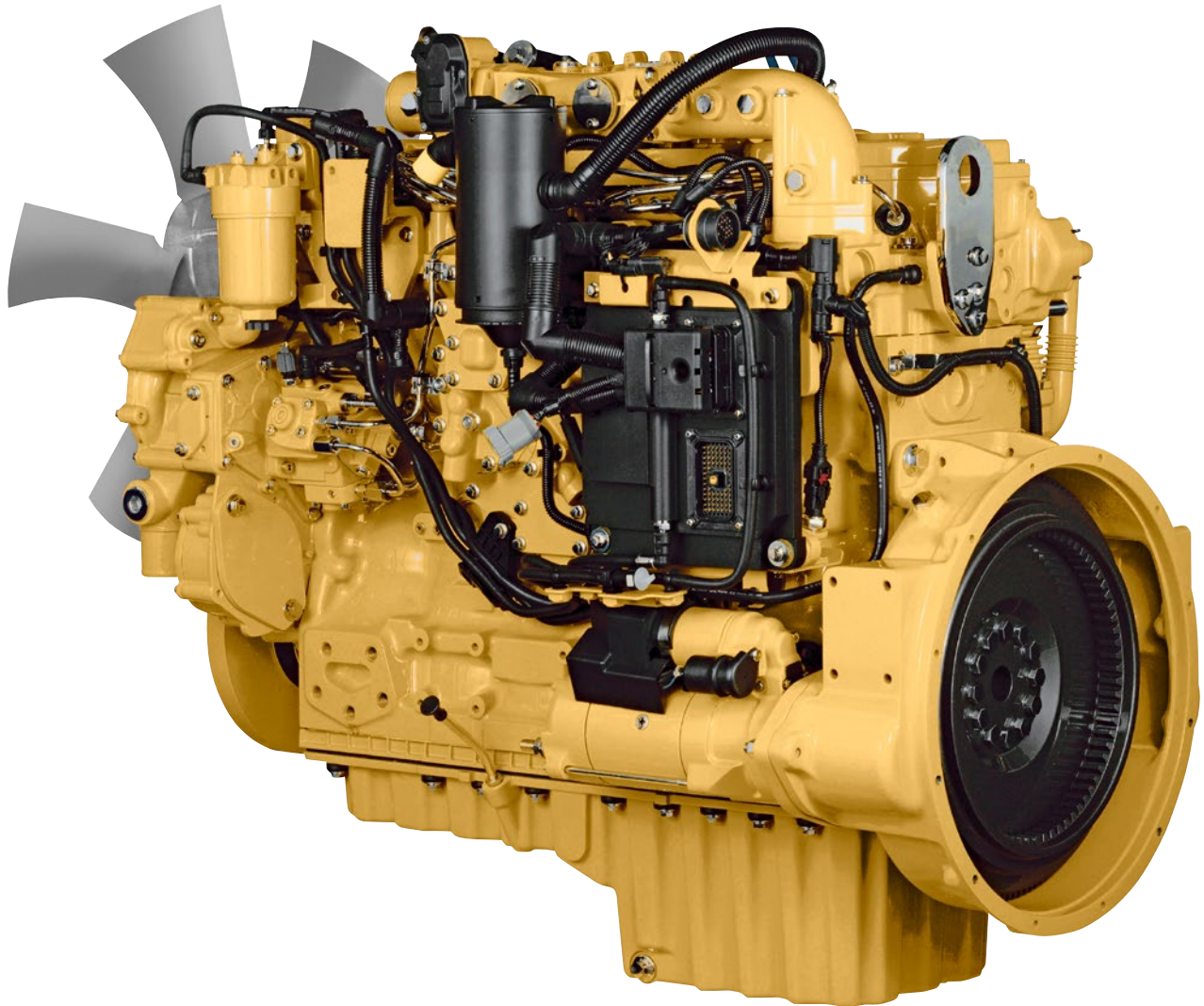
Cat AccuGrade

El sistema AccuGrade instalado por el distribuidor proporciona una orientación 3D para realizar cortes y contornos complejos, lo que elimina la necesidad de marcar con estacas y de verificar la pendiente. Un monitor especializado muestra un plan de diseño digital con un posicionamiento de la punta del cucharón y una guía de elevación en 3D, que indica con precisión dónde trabajar y cuánto cortar o rellenar. La capacidad de enchufar y usar en la 323F L simplifica la actualización. Elija entre el sistema de control satelital (GNSS) (Global Navigation Satellite System, Sistema satelital de navegación global) para proyectos grandes con diseños complejos o el sistema estación total (UTS) (Universal Total Station, Sistema total universal) en áreas con recepción limitada.



Motor

Potente y eficiente en el consumo de combustible para cumplir con sus expectativas



Tecnología comprobada

Cada motor ACERT Tier 4 final/Stage IV está equipado con una combinación de componentes electrónicos, de combustible, de aire y de postratamiento comprobados. La aplicación de estas tecnologías comprobadas a lo largo del tiempo nos permite cumplir con las altas expectativas de productividad, eficiencia del combustible, fiabilidad y vida útil. Estos son los resultados que puede esperar:

- **Eficiencia mejorada de fluido de hasta un 5 %** con respecto a los productos Tier 4 Interim/Stage IIIB, incluido el consumo de fluido de escape diésel (DEF, Diesel Exhaust Fluid).
- **Alto rendimiento** en diversas aplicaciones.
- **Mayor fiabilidad** gracias a la estandarización y la simplicidad del diseño.
- **Tiempo de disponibilidad maximizado y costo reducido** con el respaldo de clase mundial del distribuidor Cat.
- **Impacto minimizado** de los sistemas de emisiones, sin necesidad de interacción del operador.
- **Durabilidad**, con larga vida útil.
- **Mejor economía de combustible** con costos de mantenimiento mínimos.
- **La misma gran potencia** y respuesta.

Sistema electrónico del motor más potente y confiable

Los sistemas electrónicos del motor Cat Tier 4 final/Stage IV son más potentes y robustos que nunca, lo que mejora la experiencia y aumenta la calidad y fiabilidad en las aplicaciones más exigentes.

Sistemas de combustible de última generación

La sincronización de la inyección controla de forma precisa el proceso de inyección de combustible, lo que proporciona más control de la combustión para el consumo más limpio y eficiente del combustible. Para maximizar el valor, los ingenieros de Caterpillar especificaron sistemas de combustible según las demandas de potencia y rendimiento de cada motor. El sistema de combustible de riel común de alta presión con inyección electrónica completa mejora la precisión y el control, lo que reduce el hollín y aumenta el rendimiento del motor.

Administración de aire innovadora

Los motores Cat Tier 4 final/Stage IV cuentan con innovadores sistemas de administración de aire que optimizan el flujo de aire y mejoran la potencia, la eficiencia y la fiabilidad. Una gama de soluciones simples y fiables del turbocompresor que se basan en el tamaño y la aplicación del motor nos permiten adaptar el rendimiento del turbocompresor a la salida nominal para ofrecer al usuario una alta productividad, una excelente eficiencia del combustible, una larga vida útil y bajos costos de operación.

Sistema de Reducción de Óxidos de Nitrógeno Cat

El Sistema de Reducción de Óxidos de Nitrógeno Cat captura y enfría una pequeña cantidad de gas de escape y lo dirige de vuelta a la cámara de combustión, donde se disminuyen las temperaturas de combustión y las emisiones de NO_x. El resultado de más de una década de investigación de ingeniería de Caterpillar en esta tecnología es el sistema más fiable de su tipo.

Tecnologías de postratamiento

Caterpillar diseñó los productos Tier 4 Interim/Stage IIIB teniendo en cuenta las normas de emisiones Tier 4 final/Stage IV. Al planificar de manera anticipada, podemos minimizar los cambios de diseño para proporcionar la confiabilidad y el rendimiento que necesita. La solución de postratamiento que se utiliza en productos Tier 4 final/Stage IV es el siguiente paso evolutivo para los motores Cat con tecnología ACERT. Para cumplir con la reducción adicional del 80 % de emisiones NO_x que requieren las normas de emisiones Tier 4 final/Stage IV, los ingenieros de Caterpillar solo necesitaron agregar un nuevo sistema a la solución de postratamiento ya comprobada que se estaba usando, la reducción catalítica selectiva (SCR).

Fluido de escape diésel (DEF)

Los motores Cat equipados con un sistema SCR inyectan DEF en el escape para reducir las emisiones de NO_x. El DEF es una solución mezclada con precisión de un 32,5 % de urea de grado químico de alta pureza y un 67,5 % de agua desionizada. El DEF utilizado en los sistemas de SCR de Cat debe cumplir con los requisitos que se detallan en la norma 22241-1 de la Organización Internacional de Normas (ISO, International Organization for Standardization). Muchas marcas de DEF cumplen los requisitos de la norma ISO 22241-1, incluidas aquellas que poseen las certificaciones AdBlue o API.

Una solución de emisiones que funciona

El Motor C7.1 ACERT Cat cumple con las normas de emisiones Tier 4 Final/Stage IV sin interrumpir el proceso de trabajo. De hecho, el filtro de partículas diésel del motor no necesita mantenimiento. Simplemente encienda el motor y vaya a trabajar.

Funciones de ahorro de combustible que generan ganancias

La 323F L consume hasta un 10 % menos de combustible que el modelo de la serie anterior y la reducción de la velocidad del motor sin afectar la producción es uno de los factores clave. El control automático de velocidad del motor baja las rpm cuando la máquina no las necesita para funcionar. La parada automática del motor en vacío apaga el motor cuando ha estado en funcionamiento en vacío por más de un tiempo especificado que puede ajustar con el monitor. Además, tienen una opción de tres modalidades de potencia: potencia alta, potencia estándar y modalidad eco. Simplemente cambie entre las modalidades mediante el tablero de interruptores de la consola para satisfacer las necesidades de trabajo que se presenten. En conjunto, todas estas ventajas generan ganancias en términos de reducción del consumo de combustible, emisiones de escape y ruido, costos de reparación y mantenimiento y mayor vida útil del motor.

Un diseño fresco para cualquier temperatura

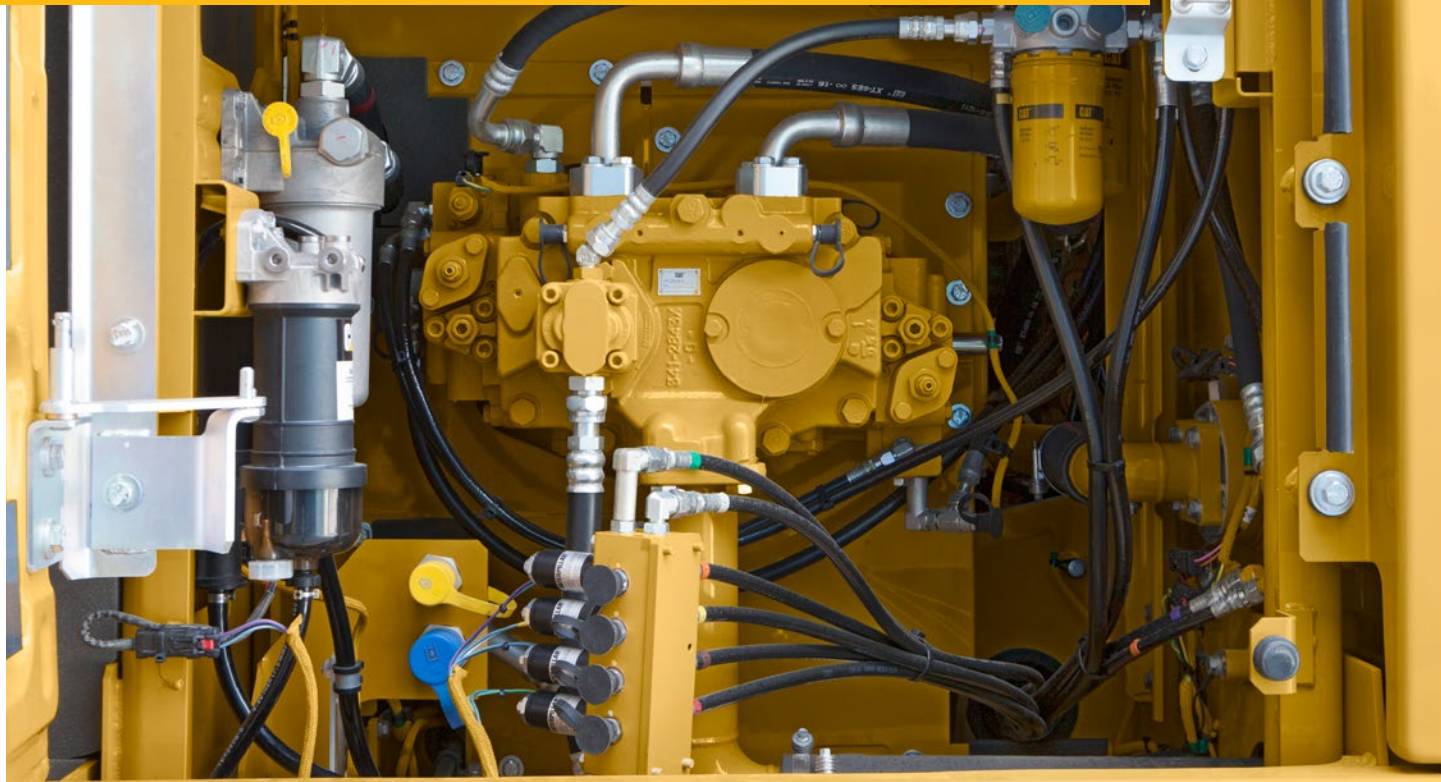
Un sistema de enfriamiento paralelo permite poner la máquina a trabajar en condiciones extremadamente calientes y frías. El sistema está completamente separado del compartimiento del motor para reducir el ruido y el calor. Además cuenta con núcleos fáciles de limpiar y un ventilador de velocidad variable que solo funciona cuando es necesario para garantizar la máxima eficiencia.

El biodiésel no representa un problema

El Motor C7.1 ACERT puede funcionar con biodiésel B20 que cumple con las normas ASTM 6751, todo esto para ofrecer más flexibilidad potencial de ahorro de combustible.

Sistema hidráulico

Potencia para mover el material con velocidad y precisión



Diseño potente y eficiente

Cuando se trata de mover material pesado de manera rápida y eficiente, se necesita potencia hidráulica: el tipo de potencia innovadora que la 323F L puede ofrecer. Los principales componentes hidráulicos, como las bombas y las válvulas, están ubicados cerca entre sí para usar tubos y tuberías más cortos. Este diseño permite menor pérdida por fricción, menos caídas de presión y más potencia ejercida sobre el suelo para el trabajo que necesita hacer.

Control sin igual

La capacidad de control es uno de los principales atributos de las excavadoras Cat y uno de los principales aportes a esto es la válvula de control principal. La válvula se abre lentamente cuando el rango de movimiento de la palanca universal es pequeño y se abre rápidamente cuando hay mucho movimiento. Produce flujo donde y cuando lo necesite, lo que conduce a un funcionamiento más uniforme, mayor eficiencia y menor consumo de combustible.

Sistema hidráulico auxiliar para mayor versatilidad

El sistema hidráulico auxiliar proporciona mayor versatilidad de la herramienta, para que pueda realizar más trabajo con solo una máquina y hay varias opciones entre las cuales puede elegir. Un circuito de acoplador rápido, por ejemplo, le permitirá cambiar entre herramientas en minutos, todo desde la comodidad y conveniencia de la cabina.

Recirculación de aceite de la pluma y el brazo para aumentar la eficiencia

La 323F L recupera el flujo de aceite desde la parte delantera del cilindro de la pluma y del brazo hacia el extremo de varilla del cilindro de la pluma y del brazo durante el ciclo de trabajo para ahorrar energía y mejorar la eficiencia del combustible. Se ha optimizado para cualquier ajuste del selector de velocidad que seleccione, lo que genera menor pérdida de presión para lograr mayor control, más productividad y reducir los costos de operación.





Configuración pesada

Más fuerza para los trabajos más grandes

Más levantamiento

Si los trabajos requieren mucho levantamiento pesado, tome nota de la configuración de contrapesos pesados de la 323F L. Esta máquina cuenta con cerca de 5.350 kg (11.794 lb) de peso en la parte trasera, aproximadamente 1.250 kg (3.000 lb) más que la 323F L estándar. También tiene un bastidor reforzado para sostener el peso adicional, además de cilindros de la pluma más grandes y un tren de rodaje de servicio pesado. La ventaja para el usuario es contar con una máquina bien diseñada y bien equilibrada que levantará un 20 % más de peso en la parte delantera y lateral respecto al modelo estándar.

Mayor estabilidad

Con el contrapeso pesado, obtiene una plataforma más estable para trabajar con herramientas grandes, como una tenaza hidráulica, un procesador múltiple y cucharones de alta capacidad. También ayuda a que las cadenas de la máquina no se despeguen del suelo al recoger y ubicar tuberías de gran tamaño y cajas para zanjas, barreras de hormigón y otros materiales pesados.



Estación del operador

Comodidad y conveniencia para mantener la productividad

Una cabina segura y silenciosa

La cabina ROPS (Rollover Protective Structure, Estructura de Protección en Caso de Vuelcos) proporciona un ambiente de trabajo seguro. Además, contribuye a la comodidad ya que está conectado a un bastidor reforzado con montajes viscosos especiales que limitan la vibración y el ruido innecesario. Gracias al revestimiento y al sellado especiales del techo, la cabina es tan silenciosa por dentro como cualquiera de las mejores camionetas actuales.

Opciones de asiento cómodo

La variedad de asientos incluye opciones con suspensión neumática, con sistemas de calefacción y de enfriamiento. Cada asiento incluye un respaldo reclinable, ajustes deslizantes superiores e inferiores y ajustes de la altura y del ángulo de inclinación para satisfacer las necesidades de comodidad máxima.

Un entorno fresco y cálido

El sistema de control automático de temperatura tiene varias salidas de aire con ventilación de filtración. El aire fluye en el piso, detrás del asiento y frente a usted para hacer que el trabajo en un ambiente cálido o frío sea mucho más agradable y productivo.

Controles solo para usted

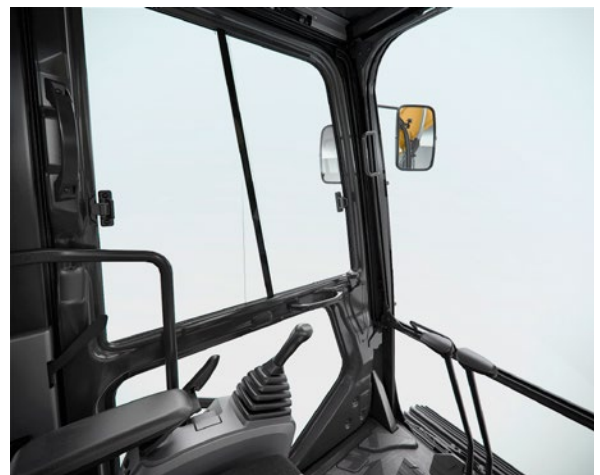
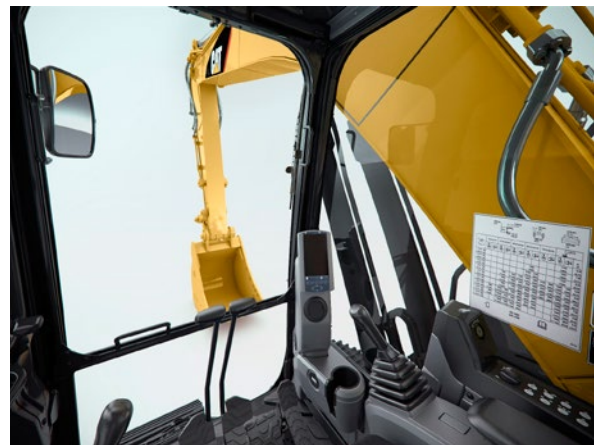
Se pueden ajustar las consolas de palanca universal derecha e izquierda para aumentar la comodidad y la productividad durante toda la jornada de trabajo. Además, la palanca universal derecha cuenta con un botón que reduce la velocidad del motor cuando no está trabajando para ayudar a ahorrar combustible. Tóquelo una vez y se reducirá la velocidad; tóquelo nuevamente y aumentará la velocidad de operación normal.

Un útil monitor

Es fácil ver el monitor LCD y navegar en él. Es posible programar hasta 42 idiomas para cumplir con la diversa fuerza de trabajo que existe actualmente; en el monitor se muestra claramente información fundamental que se necesita para operar eficiente y eficazmente el equipo. Además, proyecta la imagen de la cámara de visión trasera estándar para que pueda ver lo que sucede alrededor y así permanecer enfocado en el trabajo de forma segura.

Almacenamiento amplio y potencia auxiliar

Los espacios de almacenamiento están ubicados en las consolas delantera, trasera y laterales de la cabina. Un portabebidas permite colocar tazas grandes y el estante detrás del asiento sirve para almacenar cajas de herramientas o loncheras grandes. Dos enchufes de suministro de corriente de 12 voltios se encuentran convenientemente ubicados cerca de las áreas de almacenamiento más importantes para cargar dispositivos electrónicos como un reproductor de MP3, un teléfono móvil o una tablet.





Varillaje delantero

Opciones para tareas de amplio alcance o de cerca

Plumas y brazos

La 323F se ofrece con una variedad de plumas y brazos. Cada uno está fabricado con placas deflectoras internas para proporcionar mayor durabilidad; además, se los somete a una inspección de ultrasonido para garantizar su calidad y fiabilidad de la soldadura. Se utilizan grandes estructuras de sección de caja, diseñadas con piezas fabricadas, piezas fundidas y piezas forjadas con múltiples planchas de gran grosor, en las áreas de esfuerzos altos como la punta de la pluma, la base de la pluma, el cilindro de la pluma y la base del brazo, lo que permite aumentar la durabilidad. El pasador de la punta de la pluma es de diseño de bandera capturada para ofrecer una mejor durabilidad.

Tres tipos disponibles

Hay tres tipos de pluma básica disponibles para satisfacer las necesidades de trabajo: alcance estándar, HD y SLR.

R = Alcance

La pluma de alcance estándar R5.7 m (18' 8") se adapta mejor a aplicaciones de alcance en las que las condiciones son óptimas, tales como la excavación de sótanos, la apertura de zanjas para tuberías de servicio general y las aplicaciones de alcantarillado.

HD = Servicio pesado

Este tipo de pluma es el óptimo para la mayoría de las aplicaciones de excavación cercana, levantamiento de servicio pesado, y rompimiento y demolición de una variedad de materiales.

SLR = Alcance superlargo

Con alcances de hasta 15.720 mm (51' 7"), esta configuración es ideal para formar pendientes y limpiar tanques de asentamiento y estanques.

Los brazos se adaptan a la pluma que elija. Los brazos más largos son mejores cuando necesita excavar profundamente o cargar camiones. Los brazos más cortos proporcionan una mayor fuerza de desprendimiento y aumentan la productividad cuando se usan herramientas hidromecánicas.

Consulte a su distribuidor Cat para elegir el varillaje delantero óptimo para la línea de trabajo específica.

Estructuras y tren de rodaje

Diseñados para trabajar en aplicaciones rigurosas



Bastidor robusto

La 323F L es una máquina construida especialmente que está diseñada para ofrecer una larga vida útil. El bastidor superior tiene montajes fabricados específicamente para sostener la cabina de servicio pesado; también se reforzó en áreas clave que resisten el esfuerzo, como la base de la pluma y el faldón. Los enormes pernos se utilizan para conectar los bastidores de cadena en el cuerpo, y los pernos adicionales se utilizan para aumentar la fuerza de excavación de la máquina, lo que le permite obtener más productividad.



Tren de rodaje de gran durabilidad

El tren de rodaje de la 323F L aporta significativamente a la extraordinaria estabilidad y durabilidad. Tanto las zapatas de cadena como los eslabones, los rodillos, las ruedas locas y los mandos finales están fabricados con acero de alta resistencia a la tracción y larga duración. El eslabón de las cadenas lubricadas con grasa 2 (GLT2, Grease Lubricated Track 2) de Cat protege las piezas móviles manteniendo el agua, la suciedad y el polvo afuera, y la grasa sellada en el interior, lo que ofrece una mayor vida de desgaste y menos ruido durante el desplazamiento sobre suelo plano de roca pesada o un campo empinado de barro húmedo.



Opciones de contrapeso

Dependiendo de la configuración que seleccione, hay disponibles tres opciones de contrapeso: 4,1 toneladas métricas (9.039 lb), 4,7 toneladas métricas (10.360 lb) y 5,35 toneladas métricas (11.794 lb). Todas las opciones están fabricadas con placas de acero grueso y estructuras reforzadas que las hacen menos susceptibles a daños, cuentan con superficies curvas que se adaptan a la apariencia elegante y uniforme de la máquina junto con cajas integradas que ayudan a proteger la cámara estándar de visión trasera.

Accesorios

Herramientas para que sea productivo y rentable



Saque el máximo provecho de una máquina

Puede ampliar fácilmente el rendimiento de la máquina al usar cualquiera de las variedades de accesorios que ofrecen las herramientas Cat Work Tools.

Cambie de trabajo con rapidez y precisión

Los acopladores rápidos como el acoplador con sujetapasador Cat le permitirán cambiar herramientas de trabajo para el trabajo que debe realizar con increíble facilidad y rapidez, lo que le permitirá maximizar el tiempo de actividad. El sistema de control de la herramienta optativo de Caterpillar va un paso más allá al agregar la mejor precisión de su clase debido a que puede almacenar los datos de flujo y presión de hasta 10 herramientas de trabajo diferentes. Simplemente seleccione la herramienta que necesita en el monitor y comience a trabajar de forma rápida y eficiente.

Excavación, acabado, carga y compactación

Una amplia gama de cucharones excavan todo, desde la parte superior del suelo hasta material abrasivo y áspero. Para trabajo de acabado y nivelación, los cucharones para limpieza de zanjas compactos y de poca profundidad se adaptan a la necesidad. Un compactador Cat prepara el área para la siguiente fase de construcción.

Rompimiento, demolición y chatarra

La máquina está equipada con un martillo hidráulico para romper rocas en las canteras y preparar trincheras en sitios de construcción. Botar pilares de puentes y hormigón altamente reforzado no es un problema. Los accesorios de procesador múltiple, pulverizador y cizalla llevan la máquina a los trabajos de demolición de estructuras y procesan los escombros para reciclaje y reutilización.

Movimiento y manipulación

Agregue una tenaza y tendrá la capacidad de mover y manipular maleza, rocas y suciedad. Para la manipulación constante de materiales, un garfio es la solución. Elija entre tres estilos de recogida, clasificación y carga de basura, escombros de demolición o materiales reciclables.

Configure la máquina para aumentar la rentabilidad

Su distribuidor Cat puede instalar juegos hidráulicos para operar correctamente todos los accesorios de las herramientas Cat: maximice la disponibilidad de la máquina y sus ganancias. Todos los accesorios de herramientas Cat Work Tools están respaldados por la misma red de distribuidores Cat que la máquina Cat.

**TOMAR, CLASIFICAR
Y CARGAR**



Tenazas hidráulicas Pro Series



Tenazas con eslabón rígido



Garfios de contratista



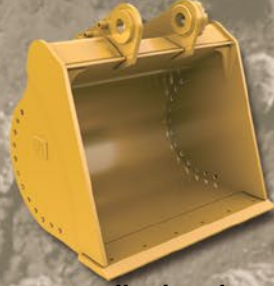
Garfios para basura

INTERCAMBIAR HERRAMIENTAS



Acoplador con sujetapasador

EXCAVAR Y APISONAR



**Cucharones para limpieza de acequias
y de inclinación**



Cucharones para servicio general



Cucharones de servicio pesado



Cucharones para servicio severo



**Compactadores de
placas vibratorias**

**CORTAR, APLASTAR, ROMPER
Y DESGARRAR**



Procesadores múltiples



Cizallas para chatarra y demolición



Pulverizadores secundarios



Martillos hidráulicos



Desgarradores

Facilidad de servicio

Diseñado para hacer que el mantenimiento sea rápido y fácil

Acceso seguro y conveniente

Puede tener acceso a la mayoría de los elementos de mantenimiento de rutina, como las tomas de fluidos y los puntos de engrase, desde la seguridad y la comodidad a nivel del suelo. También encontrará filtros que se apilan juntos para obtener mayor eficiencia en el servicio. Los compartimientos cuentan con amplias puertas de servicio diseñadas para ayudar a evitar la entrada de suciedad, que además se traban firmemente en el lugar para facilitar el trabajo de mantenimiento.

Un diseño moderno

El sistema de enfriamiento para temperatura ambiente alta cuenta con un ventilador de velocidad variable para ahorro de combustible y un radiador montado lado a lado, además de enfriadores de aceite y aire para facilitar la limpieza. Un espacio libre más amplio entre los dos facilita la limpieza de suciedad, lo que puede ayudar a mejorar la fiabilidad y el rendimiento de la máquina.

Una idea refrescante

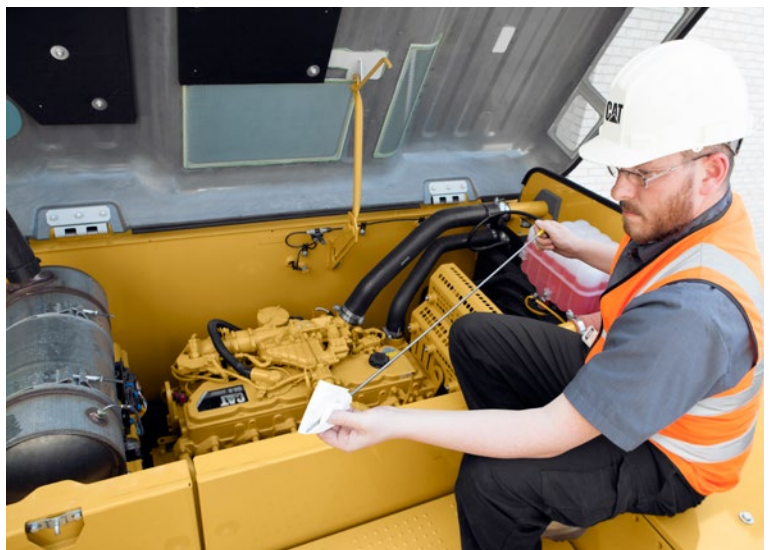
Cuando selecciona ventilación al interior de la cabina, el aire exterior ingresa a través del filtro de aire fresco. El filtro está convenientemente ubicado en el lado de la cabina para facilitar el acceso a él y su reemplazo, y está protegido por una puerta con cerradura que se puede abrir con la llave del motor.

Más beneficios del servicio

Los filtros se apilan juntos para mejorar la eficiencia del servicio. El grifo de drenaje del tanque de combustible facilita la eliminación de agua y sedimentos durante el mantenimiento de rutina. Aparece un indicador de nivel de combustible integrado para ayudarlo a reducir la posibilidad de llenar en exceso el tanque de combustible.

Reabastecimiento inteligente de combustible

El reabastecimiento inteligente de combustible es un sistema de bomba incorporado que le permite llenar rápidamente la máquina desde una fuente externa como un tambor de combustible. Lo que tiene de inteligente es que se detiene automáticamente cuando el tanque de combustible está lleno o la fuente está vacía, para eliminar el trabajo por aproximación y el desgaste prematuro de las bombas.



Seguridad

Características que ayudan a protegerlo día tras día



Una cabina segura y silenciosa

La cabina ROPS (Roll-Over Protective Structure, Estructura de protección en caso de vuelcos) proporciona un entorno de trabajo seguro cuando el operador se encuentra correctamente sentado y con el cinturón de seguridad abrochado. Además, contribuye a la comodidad ya que está conectado a un bastidor reforzado con montajes viscosos especiales que limitan la vibración y el ruido innecesario. Gracias al revestimiento y al sellado especiales del techo, la cabina es tan silenciosa por dentro como cualquiera de las mejores camionetas de la actualidad.

Puntos de contacto seguros

Varios escalones amplios permiten entrar a la cabina, así como uno de los tramos hasta los compartimientos. Los pasamanos y las barandillas de protección extendidos permiten subir con seguridad a la plataforma superior. Las planchas antideslizantes reducen los riesgos de resbalamiento en todo tipo de condiciones climáticas, y se pueden quitar para la limpieza.

Excelentes vistas

Un amplio vidrio le ofrece una excelente visibilidad de la parte delantera y lateral, y la cámara de visión trasera estándar le ofrece un claro campo de visión detrás de la máquina a través del monitor de la cabina. El parabrisas de configuración dividida disponible cuenta con una ventana superior con manijas que facilitan el deslizamiento y almacenamiento por encima del operador, y una ventana inferior que se puede quitar y almacenar en la pared interior de la cabina. La claraboya grande también sirve como salida de emergencia y proporciona mejor visibilidad hacia arriba.

Iluminación inteligente

Las luces halógenas ofrecen mucha iluminación y se pueden programar las luces de la cabina y la pluma para que permanezcan encendidas hasta 90 segundos después de que el motor se haya desconectado para ayudarlo a salir de la máquina de forma segura.



Atención completa al cliente

Respaldo en el que puede confiar

Disponibilidad de piezas en todo el mundo

Los distribuidores Cat utilizan una red de piezas de cobertura mundial para aumentar al máximo la disponibilidad de las máquinas. Además, pueden ayudarlo a ahorrar dinero con los componentes remanufacturados Cat.

Asesoramiento confiable

¿Cuáles son los requisitos del trabajo y los accesorios para la máquina? ¿Cuál es el nivel de producción requerido? Su distribuidor Cat puede proporcionarle recomendaciones que le ayuden a hacer las selecciones correctas de máquina.

Opciones financieras solo para usted

Considere las opciones de financiación y los costos de operación diarios. Tenga en cuenta los servicios que ofrecen los distribuidores y que pueden incluirse en el costo de la máquina para disminuir los costos de posesión y operación a largo plazo.

Convenios de respaldo para cubrir sus necesidades

Los distribuidores Cat ofrecen una variedad de Convenios de Respaldo al Cliente y trabajan con usted para desarrollar un plan que se acomode a sus necesidades específicas. Estos planes pueden cubrir toda la máquina, incluidos los accesorios, para ayudar a proteger su inversión.

Técnicas de operación para aumentar las ganancias

Mejorar las técnicas de operación puede aumentar sus ganancias. Su distribuidor Cat tiene videos, publicaciones y otras ideas para ayudarlo a aumentar su productividad. Caterpillar también ofrece sistemas simuladores y capacitación certificada para operadores, con el fin de aumentar al máximo el retorno de la inversión.

Lo mejor para usted hoy y mañana

¿Reparar, reconstruir o reemplazar? Su distribuidor Cat puede ayudarlo a evaluar los costos involucrados para que pueda hacer la mejor selección para su empresa.

Sostenibilidad

Varias generaciones adelante
en todo sentido



- El Motor C7.1 ACERT cumple con las normas de emisiones Tier 4 final/Stage IV.
- La 323F L consume menos combustible que el modelo 320E al que reemplaza, lo que significa menos emisiones.
- El sistema Cat Grade Control Depth and Slope es estándar con los brazos R2.9 (9' 6") y R2.5 (8' 2"), lo que mejora la eficiencia en el sitio de trabajo.
- La máquina tiene la flexibilidad necesaria para funcionar con combustible diésel de contenido ultrabajo de azufre (ULSD, ultra-low-sulfur diesel) con 15 ppm o menos de azufre o combustible biodiésel (hasta B20) mezclado con ULSD.
- Un indicador de llenado en exceso a nivel del suelo se activa cuando el tanque está lleno para ayudar a que el operador evite los derrames.
- La opción QuickEvac™ garantiza un cambio rápido, fácil y seguro del aceite de motor y el aceite hidráulico.
- La máquina está fabricada para reconstruirse con estructuras y componentes importantes, capaces de remanufacturarse para reducir los costos de desperdicios y reemplazo.
- En general, la 323F L es una máquina eficiente y productiva diseñada para preservar los recursos naturales para las generaciones futuras.

Especificaciones de la Excavadora Hidráulica 323F L

Motor

Modelo de motor	C7.1 ACERT Cat	
Potencia neta: SAE J1349/ISO 9249	120 kW	161 hp
Potencia bruta: SAE J1995/ISO 14396	122 kW	164 hp
Rpm del motor		
Operación	1.500 rpm	
Desplazamiento	1.800 rpm	
Calibre	105 mm	4,1"
Carrera	135 mm	5,3"
Cilindrada	7,1 L	433 pulg ³

- La 323F L cumple con las normas de emisiones Tier 4 final/Stage IV.
- No se requiere reducción de potencia del motor a una altitud menor de 3.000 m (9.840').
- La potencia neta anunciada es la potencia disponible al volante cuando el motor está equipado con ventilador, filtro de aire, silenciador y alternador.
- Clasificación de potencia a 1.800 rpm (implemento).

Pesos

Peso en orden de trabajo (ANZ)*	25.000 kg	55.100 lb
Peso en orden de trabajo (ADSD-N)**	23.100 kg	50.900 lb

*Tren de rodaje largo, contrapeso de 5,35 toneladas métricas (11.794 lb), pluma HD R5.7 (18' 8"), brazo R2.9 (9' 6"), cucharón HD de 1,19 m³ (1,56 yd³) y zapatas HD de 790 mm (31").

**Tren de rodaje largo, contrapeso de 4,1 toneladas métricas (9.039 lb), pluma R5.7 (18' 8"), brazo R2.9 (9' 6"), cucharón HD de 1,19 m³ (1,56 yd³) y zapatas HD de 790 mm (31").

Cadena

Estándar con tren de rodaje largo	790 mm	31"
Optativa para tren de rodaje largo (ANZ solamente)	700 mm	28"
Optativo para el tren de rodaje largo	600 mm	24"
Cantidad de zapatas por lado: tren de rodaje largo	49	
Cantidad de rodillos de cadena (por lado) para el tren de rodaje largo	8	
Cantidad de rodillos superiores por lado	2	

Mecanismo de giro

Velocidad de giro	11,0 rpm	
Par de rotación máxima	74 kN·m	54.440 lbf·pie

Tracción

Rendimiento máximo en pendiente	35°/70 %	
Velocidad máxima de desplazamiento	5,5 km/h	3,4 mph
Tracción máxima en la barra de tiro	205 kN	46.090 lbf

Sistema hidráulico

Sistema principal		
Flujo máximo (2 bombas)	423 L/min	112 gal EE.UU./min
Flujo máximo (por bomba)	212 L/min	56 gal EE.UU./min
Presión máxima: equipo: modalidad de levantamiento pesado	38.000 kPa	5.511 lb/pulg ²
Presión máxima: equipo/desplazamiento	35.000 kPa	5.076 lb/pulg ²
Presión máxima: giro	25.500 kPa	3.698 lb/pulg ²
Flujo máximo del sistema piloto para el implemento	20 L/min	5,3 gal EE.UU./min
Presión máxima del sistema piloto	3.920 kPa	569 lb/pulg ²
Cilindro de la pluma: calibre	120 mm	4,7"
Cilindro de la pluma: carrera	1.260 mm	49,6"
Cilindro del brazo: calibre	140 mm	5,5"
Cilindro del brazo: carrera	1.504 mm	59,2"
Cilindro del cucharón: calibre	120 mm	4,7"
Cilindro del cucharón: carrera	1.104 mm	43,5"

Capacidades de llenado de servicio

Capacidad del tanque de combustible	410 L	108,3 gal EE.UU.
Sistema de enfriamiento	30 L	7,9 gal EE.UU.
Aceite del motor	25 L	6,6 gal EE.UU.
Mando de giro (cada uno)	8 L	2,1 gal EE.UU.
Mando final (cada uno)	8 L	2,1 gal EE.UU.
Sistema hidráulico (incluido el tanque)	260 L	68,7 gal EE.UU.
Tanque hidráulico	159 L	42,0 gal EE.UU.
Tanque del DEF	20 L	5,3 gal EE.UU.

Rendimiento acústico

ISO 6395 (exterior)	100 dB (A)
ISO 6396 (dentro de la cabina)	68 dB (A)

- Cuando la instalación y los procedimientos de mantenimiento se han efectuado correctamente, la cabina ofrecida por Caterpillar, probada con las puertas y las ventanas cerradas de acuerdo con la norma ANSI/SAE J1166 OCT98, cumple con los requisitos de los límites de exposición al ruido para el operador, vigentes en la fecha de fabricación.
- Es posible que se requiera protección para los oídos si se opera con una cabina y una estación del operador abiertas (cuando no se han realizado los procedimientos de mantenimiento correctamente o cuando se opera con las puertas y ventanas abiertas) durante períodos prolongados o en ambientes con altos niveles de ruido.

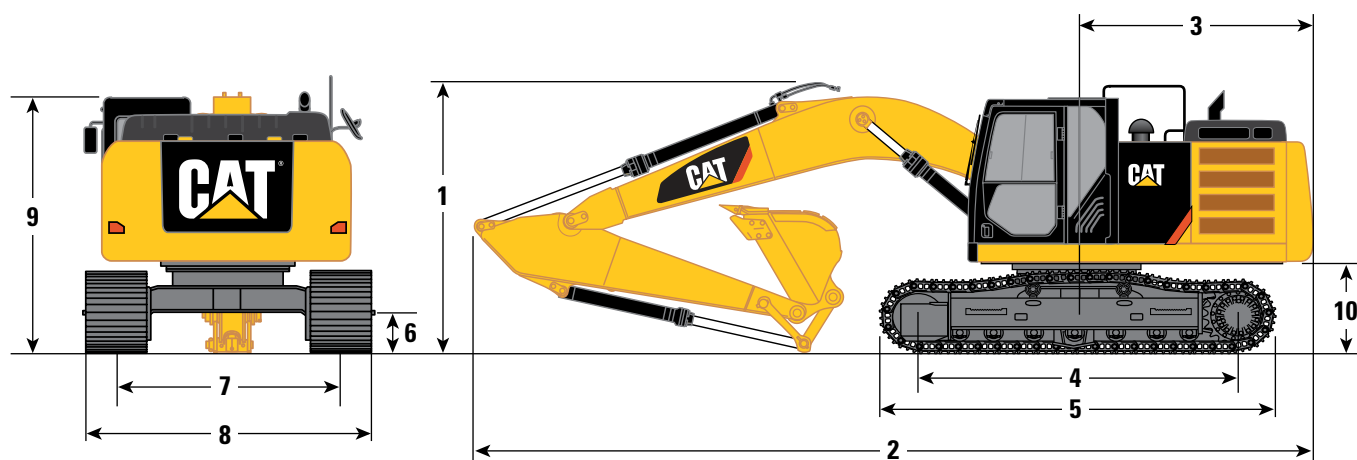
Normas

Frenos	ISO 10265 2008
Cabina/FOGS	ISO 10262 1998
Cabina/ROPS	ISO 12117-2 2008

Especificaciones de la Excavadora Hidráulica 323F L

Dimensiones

Todas las dimensiones son aproximadas.



Regiones	ADSD-N		ADSD-N/ANZ		ANZ		ADSD-N/ANZ	
Opciones de pluma	Pluma de alcance y pluma de alcance HD 5,7 m (18' 8")						Alcance superlargo 8,85 m (29' 0")	
Opciones de brazos	R3.9 (12' 10")**		R2.9 (9' 6")*		R2.5 (8' 2")**		SLR 6.28 (20' 7")***	
1 Altura de embarque	3.450 mm	11' 4"	3.130 mm	10' 3"	3.050 mm	10' 0"	3.210 mm	10' 6"
2 Longitud de embarque	9.340 mm	30' 8"	9.540 mm	31' 4"	9.450 mm	31' 0"	12.750 mm	41' 10"
3 Radio de giro de la cola	2.830 mm	9' 3"	2.830 mm	9' 3"	2.830 mm	9' 3"	2.830 mm	9' 3"
4 Longitud hasta el centro de los rodillos: tren de rodaje largo	3.650 mm	12' 0"	3.650 mm	12' 0"	3.650 mm	12' 0"	3.650 mm	12' 0"
5 Longitud de la cadena: tren de rodaje largo	4.460 mm	14' 8"	4.460 mm	14' 8"	4.460 mm	14' 8"	4.460 mm	14' 8"
6 Espacio libre sobre el suelo	450 mm	1' 6"	450 mm	1' 6"	450 mm	1' 6"	450 mm	1' 6"
7 Entrevía: tren de rodaje largo (embarque)	2.380 mm	7' 10"	2.380 mm	7' 10"	2.380 mm	7' 10"	2.380 mm	7' 10"
8 Ancho de transporte: tren de rodaje largo								
Zapatas de 600 mm (24")	2.980 mm	9' 9"	2.980 mm	9' 9"	2.980 mm	9' 9"	2.980 mm	9' 9"
Zapatas de 700 mm (28") (ANZ solamente)	—	—	3.080 mm	10' 1"	3.080 mm	10' 1"	3.080 mm	10' 1"
Zapatas de 790 mm (31")	3.170 mm	10' 5"	3.170 mm	10' 5"	3.170 mm	10' 5"	3.170 mm	10' 5"
9 Altura del pasamanos	3.010 mm	9' 11"	3.010 mm	9' 11"	3.010 mm	9' 11"	3.010 mm	9' 11"
10 Espacio libre del contrapeso	1.020 mm	3' 4"	1.020 mm	3' 4"	1.020 mm	3' 4"	1.020 mm	3' 4"

*Con cucharón de 1,19 m³ (1,56 yd³) y zapatas de 790 mm (31").

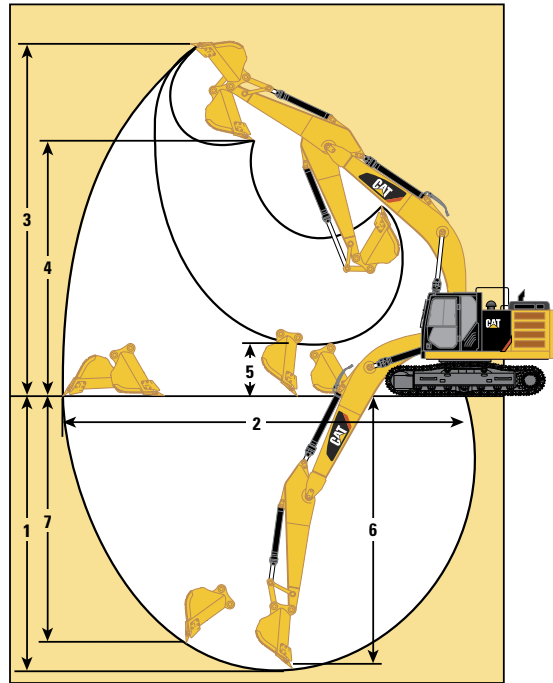
**Con cucharón de 1,3 m³ (1,70 yd³) y zapatas de 600 mm (24"). Solamente en Norteamérica.

***Con cucharón de 0,53 m³ (0,69 yd³) y zapatas de 790 mm (31").

Especificaciones de la Excavadora Hidráulica 323F L

Alcances de trabajo

Todas las dimensiones son aproximadas.

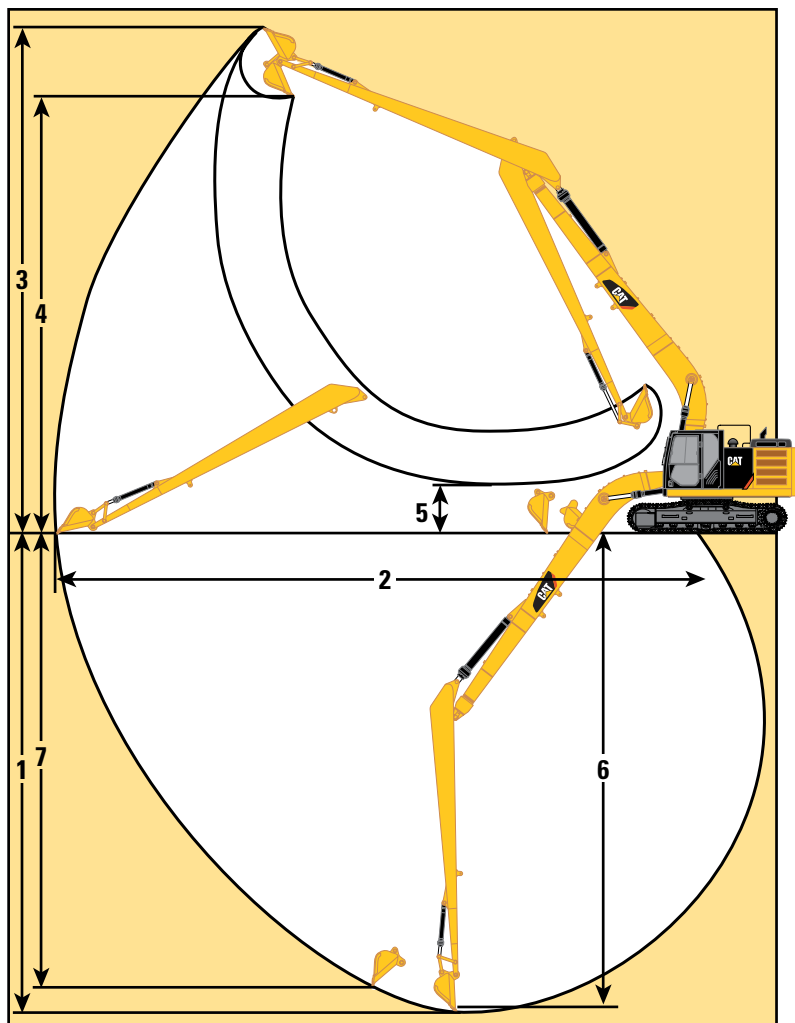


Regiones	ADSD-N		ADSD-N/ANZ		ANZ	
Opciones de pluma	Pluma de alcance y pluma de alcance HD 5,7 m (18' 8")					
Opciones de brazos	R3.9 (12'10")		R2.9 (9' 6")		R2.5 (8' 2")	
Tipo y capacidad del cucharón	HD de 1,19 m³ (0,91 yd³)		HD de 1,19 m³ (0,91 yd³)		GD de 1,3 m³ (1,7 yd³)	
1 Profundidad máxima de excavación	7.580 mm	24' 10"	6.720 mm	22' 1"	6.290 mm	20' 8"
2 Alcance máximo en la línea a nivel del suelo	10.680 mm	35' 0"	9.860 mm	32' 4"	9.450 mm	31' 0"
3 Altura máxima de corte	9.870 mm	32' 5"	9.370 mm	30' 9"	9.240 mm	30' 3"
4 Altura máxima de carga	7.030 mm	23' 1"	6.490 mm	21' 4"	6.300 mm	20' 8"
5 Altura mínima de carga	1.310 mm	4' 4"	2.170 mm	7' 1"	2.600 mm	8' 6"
6 Profundidad máxima de corte con fondo plano de 2.440 mm (8')	7.440 mm	24' 5"	6.550 mm	21' 6"	6.100 mm	20' 0"
7 Profundidad máxima de excavación vertical	6.910 mm	22' 8"	5.060 mm	16' 7"	5.210 mm	17' 1"
Fuerza de excavación del cucharón (SAE)	132 kN	29.630 lbf	134 kN	30.102 lbf	126 kN	28.281 lbf
Fuerza de excavación del cucharón (ISO)	148 kN	33.249 lbf	150 kN	33.811 lbf	140 kN	31.563 lbf
Fuerza de excavación del brazo (SAE)	88 kN	19.873 lbf	103 kN	23.223 lbf	115 kN	25.786 lbf
Fuerza de excavación del brazo (ISO)	91 kN	20.368 lbf	106 kN	23.920 lbf	118 kN	26.572 lbf

Especificaciones de la Excavadora Hidráulica 323F L

Alcances de trabajo

Todas las dimensiones son aproximadas.



Regiones	ADSD-N/ANZ	
Opción de pluma	Pluma de alcance superlargo 8,85 m (29' 0")	
Opción de brazo	SLR 6,28 m (20' 7")	
Tipo y capacidad del cucharón	Uso general de 0,53 m ³ (0,69 yd ³)	
1 Profundidad máxima de excavación	11.690 mm	38' 4"
2 Alcance máximo en la línea a nivel del suelo	15.720 mm	51' 7"
3 Altura máxima de corte	13.590 mm	44' 7"
4 Altura máxima de carga	11.290 mm	37' 0"
5 Altura mínima de carga	2.090 mm	6' 10"
6 Profundidad máxima de corte con fondo plano de 2.440 mm (8')	11.280 mm	37' 0"
7 Profundidad máxima de excavación vertical	10.670 mm	35' 0"
Fuerza de excavación del cucharón (SAE)	54 kN	12.185 lbf
Fuerza de excavación del cucharón (ISO)	61 kN	13.691 lbf
Fuerza de excavación del brazo (SAE)	48 kN	10.813 lbf
Fuerza de excavación del brazo (ISO)	49 kN	10.948 lbf

Especificaciones de la Excavadora Hidráulica 323F L

Peso en orden de trabajo y presión sobre el suelo

Regiones	ADSD-N		ADSD-N		ANZ		ANZ		ADSD-N	
	Zapatas TG de 790 mm (31") (HD)		Zapatas TG de 790 mm (31")		Zapatas TG de 700 mm (28") (HD)		Zapatas TG de 600 mm (24") (HD)		Zapatas SG de 600 mm (24")	
	kg (lb)	kPa (lb/pulg ²)	kg (lb)	kPa (lb/pulg ²)	kg (lb)	kPa (lb/pulg ²)	kg (lb)	kPa (lb/pulg ²)	kg (lb)	kPa (lb/pulg ²)
Tren de rodaje largo										
Contrapeso de 4,1 tons métricas (9.039 lb), pluma R5.7 (18' 8")										
Brazo R2.9 (9' 6"), cucharón HD de 1,19 m ³ (1,56 yd ³)										
			23.100 (50.900)	36,5 (5,29)					22.800 (50.300)	47,4 (6,88)
Contrapeso de 5,35 tons métricas (11.794 lb), pluma HD R5.7 (18' 8")										
Brazo R2.9 (9' 6"), cucharón HD de 1,19 m ³ (1,56 yd ³)										
	25.000 (55.100)	39,5 (5,73)			24.800 (54.700)	44,2 (6,41)	24.300 (53.600)	50,5 (7,33)		
Brazo R2.5 (8' 2"), cucharón HD de 1,19 m ³ (1,56 yd ³)										
	25.000 (55.100)	39,5 (5,73)			24.700 (54.500)	44,0 (6,39)	24.300 (53.600)	50,5 (7,33)		
Contrapeso de 4,7 tons métricas (10.360 lb), pluma SLR										
Brazo SLR, cucharón de limpieza de acequias de 0,57 m ³ (0,75 yd ³)										
	24.600 (54.200)	38,9 (5,64)			24.300 (53.600)	43,3 (6,28)	23.900 (52.700)	49,7 (7,21)		
Brazo SLR, cucharón de limpieza de acequias de 0,53 m ³ (0,69 yd ³)										
			24.100 (53.100)	38,1 (5,52)						

Pesos de los componentes principales

	kg	lb
Estructura superior con contrapeso de 4,1 tons métricas (9.039 lb)	11.190	24.670
Estructura superior con contrapeso de 4,7 tons métricas (10.360 lb) para SLR	11.790	25.990
Estructura superior con contrapeso de 5,35 tons métricas (11.794 lb)	12.650	27.890
Estructura inferior con zapatas de servicio pesado con garra triple de 790 mm (31")	8.320	18.340
Estructura inferior con zapatas con garra triple de 790 mm (31")	7.880	17.370
Estructura inferior con zapatas de servicio pesado con garra triple de 700 mm (28")	8.030	17.700
Estructura inferior con zapatas de servicio pesado con garra triple de 600 mm (24")	7.620	16.800
Estructura inferior con zapatas con garra sencilla de 600 mm (24")	7.620	16.800
Pluma de alcance (incluye tuberías, pasadores, dos cilindros de la pluma y cilindro del brazo)	2.010	4.430
Pluma de alcance, configuración de levantamiento pesado (incluye tuberías, pasadores, dos cilindros de la pluma y cilindro del brazo)	2.100	4.630
Pluma de alcance superlargo (incluye tuberías, pasadores, dos cilindros de la pluma y cilindro del brazo)	2.740	6.040
Brazo R3.9 (12' 10") (incluye tuberías, pasadores, cilindro y varillaje del cucharón)	1.230	2.710
Brazo R2.9 (9' 6") (incluye tuberías, pasadores, cilindro y varillaje del cucharón)	980	2.160
Brazo R2.9 (9' 6") con tenaza (incluye tuberías, pasadores, cilindro y varillaje del cucharón)	1.260	2.780
Brazo R2.5 (8' 2") (incluye tuberías, pasadores, cilindro y varillaje del cucharón)	960	2.120
Brazo de alcance superlargo (incluye tuberías, pasadores, cilindro y varillaje del cucharón)	1.330	2.930
Cucharón GD de 0,81 m ³ (1,06 yd ³)	700	1.540
Cucharón HD de 1,19 m ³ (1,56 yd ³) (solo ADSD-N)	1.020	2.250
Cucharón GD de 1,3 m ³ (1,69 yd ³)	880	1.940
Cucharón HD de 1,19 m ³ (1,56 yd ³) (solo ANZ)	980	2.160
Cucharón GD de 0,57 m ³ (0,75 yd ³)	400	880
Cucharón de limpieza de acequias de 0,57 m ³ (0,75 yd ³)	330	730

Especificaciones de la Excavadora Hidráulica 323F L

Capacidades de levantamiento de la pluma de alcance, contrapeso pesado: 5,35 tons métricas (11.794 lb), sin cucharón: levantamiento pesado activado

Región: ADSD-N

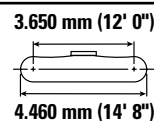
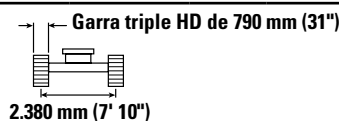
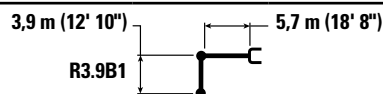


Diagrama de la herramienta	1.500 mm/60"		3.000 mm/120"		4.500 mm/180"		6.000 mm/240"		7.500 mm/300"		9.000 mm/360"		Diagrama de la herramienta		mm "		
	kg	lb	kg	lb	kg	lb	kg	lb	kg	lb	kg	lb	kg	lb			
7.500 mm 300"	kg														*3.000 *6.600	*3.000 *6.600	7.320 290
6.000 mm 240"	kg								*4.600 *9.600	*4.600 *9.600					*2.800 *6.150	*2.800 *6.150	8.300 330
4.500 mm 180"	kg								*5.300 *11.650	4.750 10.150					*2.750 *6.050	*2.750 *6.050	8.920 350
3.000 mm 120"	kg				*7.900 *17.000	*7.900 *17.000	*6.550 *14.200	6.400 13.700	*5.850 *12.750	4.600 9.850	*3.850 *7.150	3.500 *7.150			*2.800 *6.150	*2.800 *6.150	9.250 370
1.500 mm 60"	kg			*9.800 *23.300	*9.800 *23.300	*10.250 *22.050	9.150 19.700	*7.750 *16.750	6.100 13.100	*6.500 *14.100	4.450 9.550	*4.450 *8.500	3.400 7.300		*2.950 *6.450	*2.950 *6.450	9.330 370
0 mm 0"	kg			*8.050 *18.450	*8.050 *18.450	*11.950 *25.800	8.700 18.750	*8.700 *18.900	5.850 12.600	6.600 14.200	4.300 9.250	*4.150 *7.250	3.350 7.200		*3.200 *7.050	*3.200 *7.050	9.160 360
-1.500 mm -60"	kg	*6.050 *13.500	*6.050 *13.500	*10.400 *23.550	*10.400 *23.550	*12.700 *27.450	8.500 18.300	9.000 *19.350	5.700 12.300	6.500 14.050	4.250 9.100				*3.650 *8.000	3.450 7.650	8.730 350
-3.000 mm -120"	kg	*9.400 *21.050	*9.400 *21.050	*14.400 *32.750	*14.400 *32.750	*12.500 *27.050	8.500 18.250	8.950 19.300	5.650 12.200	6.500 14.050	4.200 9.100				*4.450 *9.850	3.900 8.600	8.000 320
-4.500 mm -180"	kg	*13.650 *30.750	*13.650 *30.750	*16.250 *34.950	*16.250 *34.950	*11.300 *24.250	8.600 18.500	*8.300 *17.650	5.750 12.400						*6.150 *13.850	4.850 10.800	6.870 270
-6.000 mm -240"	kg					*8.050 *8.050									*7.100 *7.100	*7.100 *7.100	4.910



ISO 10567



*Indica que la carga se limita por la capacidad hidráulica de levantamiento y no por la carga límite de equilibrio. Las cargas anteriores cumplen con la norma ISO 10567:2007 de capacidad de levantamiento de excavadoras hidráulicas. No exceden el 87 % de la capacidad hidráulica de levantamiento ni el 75 % de la capacidad de carga límite de equilibrio. De las capacidades de levantamiento antes indicadas, hay que deducir el peso de todos los accesorios de levantamiento. Las capacidades de levantamiento corresponden a una máquina en una superficie de apoyo firme y uniforme. El uso de un punto de sujeción del accesorio de la herramienta para manipular o levantar objetos puede afectar el rendimiento de levantamiento de la máquina.

La capacidad de levantamiento permanece en ±5 % en todas las zapatas de cadena disponibles.

Consulte siempre el Manual de Operación y Mantenimiento apropiado para obtener información específica del producto.

Especificaciones de la Excavadora Hidráulica 323F L

Capacidades de levantamiento de la pluma de alcance, contrapeso pesado: 5,35 tons métricas (11.794 lb), sin cucharón: levantamiento pesado activado

Región: ADSD-N

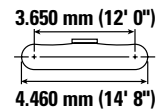
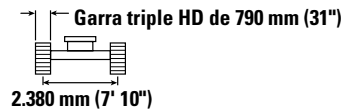
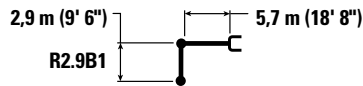


Diagrama de la pluma	1.500 mm/60"		3.000 mm/120"		4.500 mm/180"		6.000 mm/240"		7.500 mm/300"		Diagrama de la pala		mm "	
	kg lb	kg lb	kg lb	kg lb	kg lb	kg lb	kg lb	kg lb	kg lb	kg lb	kg lb	kg lb		
7.500 mm 300"							*4.950	*4.950			*4.300 *9.500	*4.300 *9.500	6.150 240	
6.000 mm 240"							*6.000 *13.150	*6.000 *13.150			*3.950 *8.750	*3.950 *8.750	7.290 290	
4.500 mm 180"							*6.600 *14.350	6.550 14.150	*6.200 *12.450	4.700 10.150	*3.900 *8.550	*3.900 *8.550	7.990 320	
3.000 mm 120"					*9.650 *20.750	9.550 20.600	*7.600 *16.450	6.350 13.650	*6.650 *14.450	4.600 9.950	*4.000 *8.750	*3.950 *8.700	8.360 330	
1.500 mm 60"					*11.700 *25.200	9.100 19.550	*8.600 *18.650	6.100 13.150	6.800 14.650	4.500 9.700	*4.200 *9.250	*3.850 *8.400	8.450 340	
0 mm 0"			*6.600 *15.150	*6.600 *15.150	*12.800 *27.700	8.800 18.950	9.250 19.900	5.950 12.800	6.700 14.450	4.400 9.500	*4.650 *10.250	3.900 8.550	8.260 330	
-1.500 mm -60"	kg lb	*7.050 *15.750	*7.050 *15.750	*11.400 *25.850	*11.400 *25.850	*12.950 *28.000	8.700 18.750	9.150 19.700	5.850 12.650	6.700 14.400	4.400 9.450	*5.500 *12.100	4.200 9.250	7.780 310
-3.000 mm -120"	kg lb	*12.100 *27.100	*12.100 *27.100	*17.150 *37.150	16.800 36.000	*12.100 *26.200	8.750 18.850	*9.000 *19.400	5.900 12.700			*7.100 *15.800	4.900 10.850	6.950 280
-4.500 mm -180"	kg lb			*13.700 *29.400	*13.700 *29.400	*9.900 *21.050	8.950 19.300					*7.500 *16.450	6.650 14.950	5.600 220

Capacidades de levantamiento de la pluma de alcance, contrapeso pesado: 5,35 tons métricas (11.794 lb), sin cucharón: levantamiento pesado activado

Región: ADSD-N

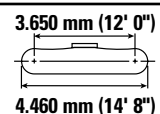
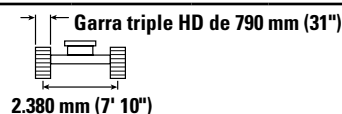
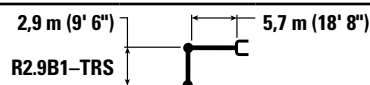


Diagrama de la pluma	1.500 mm/60"		3.000 mm/120"		4.500 mm/180"		6.000 mm/240"		7.500 mm/300"		Diagrama de la pala		mm "	
	kg lb	kg lb	kg lb	kg lb	kg lb	kg lb	kg lb	kg lb	kg lb	kg lb	kg lb	kg lb		
7.500 mm 300"							*4.900	*4.900			*4.200 *9.350	*4.200 *9.350	6.150 240	
6.000 mm 240"							*5.850 *12.800	*5.850 *12.800			*3.900 *8.600	*3.900 *8.600	7.290 290	
4.500 mm 180"							*6.400 *13.950	*6.400 *13.850	*6.050 *12.300	4.550 9.800	*3.850 *8.400	*3.850 *8.400	7.990 320	
3.000 mm 120"					*9.400 *20.200	9.350 20.200	*7.400 *16.000	6.150 13.300	*6.450 *14.050	4.450 9.600	*3.900 *8.600	*3.800 *8.350	8.360 330	
1.500 mm 60"					*11.400 *24.550	8.800 19.000	*8.400 *18.150	5.900 12.750	6.650 14.300	4.350 9.350	*4.150 *9.100	*3.650 *8.050	8.450 340	
0 mm 0"			*6.550 *15.000	*6.550 *15.000	*12.500 *27.000	8.500 18.350	9.050 19.450	5.750 12.350	6.550 14.050	4.250 9.150	*4.600 *10.100	3.750 8.200	8.260 330	
-1.500 mm -60"	kg lb	*7.000 *15.600	*7.000 *15.600	*11.350 *25.750	*11.350 *25.750	*12.600 *27.300	8.450 18.150	8.950 19.250	5.650 12.150	6.500 14.000	4.200 9.100	*5.400 *11.900	4.050 8.850	7.780 310
-3.000 mm -120"	kg lb	*12.000 *26.950	*12.000 *26.950	*16.750 *36.250	16.350 35.050	*11.800 *25.550	8.500 18.300	*8.750 *18.850	5.700 12.250			*7.000 *15.600	4.700 10.450	6.950 280
-4.500 mm -180"	kg lb			*13.350 *28.650	*13.350 *28.650	*9.600 *20.450	8.700 18.800					*7.250 *15.950	6.450 14.550	5.600 220



ISO 10567



*Indica que la carga se limita por la capacidad hidráulica de levantamiento y no por la carga límite de equilibrio. Las cargas anteriores cumplen con la norma ISO 10567:2007 de capacidad de levantamiento de excavadoras hidráulicas. No exceden el 87 % de la capacidad hidráulica de levantamiento ni el 75 % de la capacidad de carga límite de equilibrio. De las capacidades de levantamiento antes indicadas, hay que deducir el peso de todos los accesorios de levantamiento. Las capacidades de levantamiento corresponden a una máquina en una superficie de apoyo firme y uniforme. El uso de un punto de sujeción del accesorio de la herramienta para manipular o levantar objetos puede afectar el rendimiento de levantamiento de la máquina.

La capacidad de levantamiento permanece en $\pm 5\%$ en todas las zapatas de cadena disponibles.

Consulte siempre el Manual de Operación y Mantenimiento apropiado para obtener información específica del producto.

Especificaciones de la Excavadora Hidráulica 323F L

Capacidades de levantamiento de la pluma de alcance, contrapeso pesado: 5,35 tons métricas (11.794 lb), sin cucharón

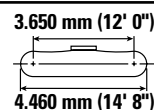
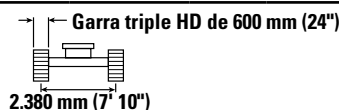
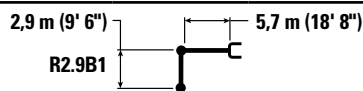


Diagrama de la pluma	1.500 mm/60"		3.000 mm/120"		4.500 mm/180"		6.000 mm/240"		7.500 mm/300"		Diagrama de la pluma		mm "
	kg lb	kg lb	kg lb	kg lb	kg lb	kg lb	kg lb	kg lb	kg lb	kg lb	kg lb	kg lb	
7.500 mm 300"							*4.550	*4.550			*3.900	*3.900	6.150 240
6.000 mm 240"							*4.900	*4.900			*3.650	*3.650	7.290 290
4.500 mm 180"							*5.400	*5.400	*5.050	4.550	*3.550	*3.550	7.990 320
3.000 mm 120"					*7.850	*7.850	*6.200	6.100	*5.400	4.450	*3.650	*3.650	8.360 330
1.500 mm 60"					*9.500	8.700	*7.000	5.850	*5.800	4.300	*3.850	3.650	8.450 340
0 mm 0"			*6.250	*6.250	*10.450	8.450	*7.600	5.700	*6.100	4.250	*4.250	3.750	8.260 330
-1.500 mm -60"	*6.650	*6.650	*10.750	*10.750	*10.550	8.350	*7.800	5.600	*6.050	4.200	*5.000	4.000	7.780 310
-3.000 mm -120"	*11.400	*11.400	*13.950	*13.950	*9.850	8.400	*7.300	5.650			*6.000	4.700	6.950 280
-4.500 mm -180"			*11.150	*11.150	*8.000	*8.000					*6.050	*6.050	5.600 220

Capacidades de levantamiento de la pluma de alcance, contrapeso pesado: 5,35 tons métricas (11.794 lb), sin cucharón: levantamiento pesado activado

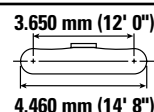
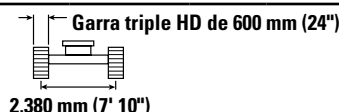
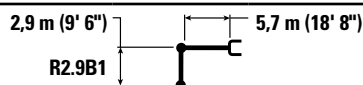


Diagrama de la pluma	1.500 mm/60"		3.000 mm/120"		4.500 mm/180"		6.000 mm/240"		7.500 mm/300"		Diagrama de la pluma		mm "
	kg lb	kg lb	kg lb	kg lb	kg lb	kg lb	kg lb	kg lb	kg lb	kg lb	kg lb	kg lb	
7.500 mm 300"							*4.950	*4.950			*4.300	*4.300	6.150 240
6.000 mm 240"							*5.400	*5.400			*3.950	*3.950	7.290 290
4.500 mm 180"							*5.950	*5.950	*5.600	4.550	*3.900	*3.900	7.990 320
3.000 mm 120"					*8.650	*8.650	*6.800	6.100	*5.950	4.450	*4.000	3.800	8.360 330
1.500 mm 60"					*10.500	8.700	*7.750	5.850	*6.400	4.300	*4.200	3.650	8.450 340
0 mm 0"			*6.600	*6.600	*11.500	8.450	*8.400	5.700	6.450	4.250	*4.650	3.750	8.260 330
-1.500 mm -60"	*7.050	*7.050	*11.400	*11.400	*11.650	8.350	*8.600	5.600	6.400	4.200	*5.500	4.000	7.780 310
-3.000 mm -120"	*12.100	*12.100	*15.450	*15.450	*10.900	8.400	*8.100	5.650			*6.650	4.700	6.950 280
-4.500 mm -180"			*12.300	*12.300	*8.850	8.650					*6.700	6.400	5.600 220



ISO 10567



*Indica que la carga se limita por la capacidad hidráulica de levantamiento y no por la carga límite de equilibrio. Las cargas anteriores cumplen con la norma ISO 10567:2007 de capacidad de levantamiento de excavadoras hidráulicas. No exceden el 87 % de la capacidad hidráulica de levantamiento ni el 75 % de la capacidad de carga límite de equilibrio. De las capacidades de levantamiento antes indicadas, hay que deducir el peso de todos los accesorios de levantamiento. Las capacidades de levantamiento corresponden a una máquina en una superficie de apoyo firme y uniforme. El uso de un punto de sujeción del accesorio de la herramienta para manipular o levantar objetos puede afectar el rendimiento de levantamiento de la máquina.

La capacidad de levantamiento permanece en ±5 % en todas las zapatas de cadena disponibles.

Consulte siempre el Manual de Operación y Mantenimiento apropiado para obtener información específica del producto.

Especificaciones de la Excavadora Hidráulica 323F L

Capacidades de levantamiento de la pluma de alcance, contrapeso pesado: 5,35 tons métricas (11.794 lb), sin cucharón

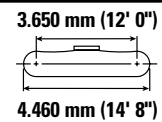
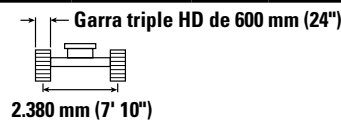
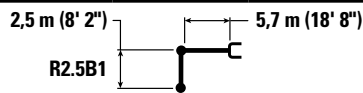


Diagrama de la pluma	3.000 mm/120"		4.500 mm/180"		6.000 mm/240"		7.500 mm/300"		Diagrama de la excavadora		mm "	
	Diagrama de la pala	Diagrama de la pala	Diagrama de la pala	Diagrama de la pala	Diagrama de la pala	Diagrama de la pala	Diagrama de la pala	Diagrama de la pala	Diagrama de la pala	Diagrama de la pala		
7.500 mm 300"	kg lb									*4.750 *10.500	*4.750 *10.500	5.600 220
6.000 mm 240"	kg lb				*5.300 *11.600	*5.300 *11.600				*4.350 *9.550	*4.350 *9.550	6.830 270
4.500 mm 180"	kg lb			*6.650 *14.350	*6.650 *14.350	*5.700 *12.450	*5.700 *12.450	*4.800 4.450		*4.250 *9.350	*4.250 *9.350	7.570 300
3.000 mm 120"	kg lb			*8.400 *18.000	*8.400 *18.000	*6.450 *14.000	6.050 13.000	*5.600 *12.250	4.400 9.450	*4.350 *9.550	4.000 8.850	7.960 320
1.500 mm 60"	kg lb			*9.900 *21.300	8.600 18.550	*7.250 *15.650	5.800 12.500	*5.950 *12.900	4.300 9.250	*4.650 *10.250	3.900 8.550	8.050 320
0 mm 0"	kg lb			*10.550 *22.850	8.400 18.050	*7.700 *16.700	5.650 12.200	*6.150 *13.300	4.250 9.100	*5.200 *11.400	4.000 8.750	7.860 310
-1.500 mm -60"	kg lb	*11.300 *25.750	*11.300 *25.750	*10.400 *22.550	8.350 18.000	*7.750 *16.750	5.600 12.100			*6.100 *13.400	4.350 9.550	7.350 290
-3.000 mm -120"	kg lb	*13.050 *28.300	*13.050 *28.300	*9.500 *20.500	8.450 18.250	*7.000 *15.000	5.700 12.300			*6.250 *13.800	5.200 11.550	6.470 260
-4.500 mm -180"	kg lb			*7.050 *14.800	*7.050 *14.800					*6.150 *13.400	*6.150 *13.400	4.980 200

Capacidades de levantamiento de la pluma de alcance, contrapeso pesado: 5,35 tons métricas (11.794 lb), sin cucharón: levantamiento pesado activado

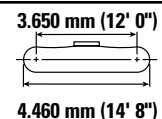
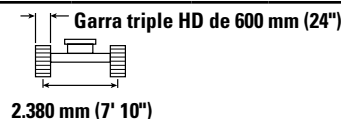
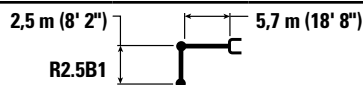


Diagrama de la pluma	3.000 mm/120"		4.500 mm/180"		6.000 mm/240"		7.500 mm/300"		Diagrama de la excavadora		mm "	
	Diagrama de la pala	Diagrama de la pala	Diagrama de la pala	Diagrama de la pala	Diagrama de la pala	Diagrama de la pala	Diagrama de la pala	Diagrama de la pala	Diagrama de la pala	Diagrama de la pala		
7.500 mm 300"	kg lb									*5.150 *11.450	*5.150 *11.450	5.600 220
6.000 mm 240"	kg lb					*5.850 *12.800	*5.850 *12.800			*4.750 *10.450	*4.750 *10.450	6.830 270
4.500 mm 180"	kg lb			*7.350 *15.800	*7.350 *15.800	*6.300 *13.700	6.250 13.500	*5.200 4.450		*4.650 *10.200	4.400 9.750	7.570 300
3.000 mm 120"	kg lb			*9.250 *19.850	9.050 19.550	*7.150 *15.450	6.050 13.000	*6.200 *13.550	4.400 9.450	*4.750 *10.450	4.000 8.850	7.960 320
1.500 mm 60"	kg lb			*10.900 *23.500	8.600 18.550	*8.000 *17.300	5.800 12.500	6.500 14.000	4.300 9.250	*5.050 *11.100	3.900 8.550	8.050 320
0 mm 0"	kg lb			*11.650 *25.200	8.400 18.050	*8.550 *18.450	5.650 12.200	6.400 13.850	4.250 9.100	*5.650 *12.450	4.000 8.750	7.860 310
-1.500 mm -60"	kg lb	*12.000 *27.250	*12.000 *27.250	*11.500 *24.900	8.350 18.000	*8.550 *18.500	5.600 12.100			6.600 14.550	4.350 9.550	7.350 290
-3.000 mm -120"	kg lb	*14.450 *31.300	*14.450 *31.300	*10.500 *22.650	8.450 18.250	*7.750 *16.600	5.700 12.300			*6.950 *15.250	5.200 11.550	6.470 260
-4.500 mm -180"	kg lb			*7.850 *16.450	*7.850 *16.450					*6.800 *14.900	*6.800 *14.900	4.980 200



ISO 10567



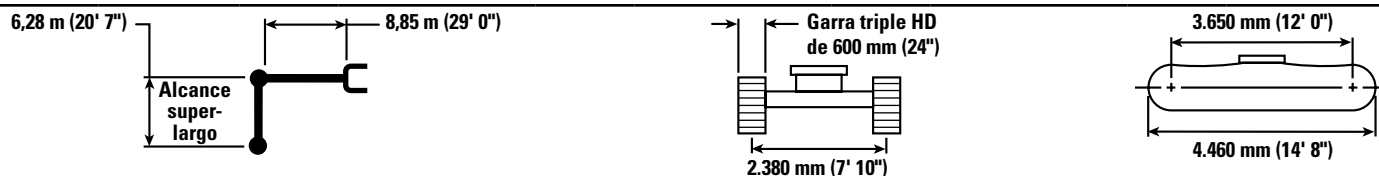
*Indica que la carga se limita por la capacidad hidráulica de levantamiento y no por la carga límite de equilibrio. Las cargas anteriores cumplen con la norma ISO 10567:2007 de capacidad de levantamiento de excavadoras hidráulicas. No exceden el 87 % de la capacidad hidráulica de levantamiento ni el 75 % de la capacidad de carga límite de equilibrio. De las capacidades de levantamiento antes indicadas, hay que deducir el peso de todos los accesorios de levantamiento. Las capacidades de levantamiento corresponden a una máquina en una superficie de apoyo firme y uniforme. El uso de un punto de sujeción del accesorio de la herramienta para manipular o levantar objetos puede afectar el rendimiento de levantamiento de la máquina.

La capacidad de levantamiento permanece en $\pm 5\%$ en todas las zapatas de cadena disponibles.

Consulte siempre el Manual de Operación y Mantenimiento apropiado para obtener información específica del producto.

Especificaciones de la Excavadora Hidráulica 323F L

Capacidad de levantamiento de la pluma de alcance superlargo, contrapeso: 4,7 tons métricas (10.360 lb), sin cucharón



Alcance super-largo	1.500 mm/60"		3.000 mm/120"		4.500 mm/180"		6.000 mm/240"		7.500 mm/300"		mm		
	kg	lb	kg	lb	kg	lb	kg	lb	kg	lb	kg	lb	
12.000 mm 480"											*1.250	*1.250	10.350
10.500 mm 420"											*2.800	*2.800	400
9.000 mm 360"											*1.150	*1.150	11.660
7.500 mm 300"											*2.600	*2.600	460
6.000 mm 240"											*1.100	*1.100	12.660
4.500 mm 180"											*2.450	*2.450	500
3.000 mm 120"											*1.100	*1.100	13.410
1.500 mm 60"											*2.400	*2.400	530
0 mm 0"											*1.100	*1.100	13.970
-1.500 mm -60"											*2.400	*2.400	550
-3.000 mm -120"											*1.100	*1.100	14.340
-4.500 mm -180"											*2.400	*2.400	570
-6.000 mm -240"											*1.150	*1.150	14.550
-7.500 mm -300"											*2.500	*2.500	580
-9.000 mm -360"											*1.200	*1.200	14.600
											*2.600	*2.600	580
											*1.250	*1.250	14.490
											*2.750	*2.650	570
											*1.350	*1.250	14.230
											*2.950	*2.700	560
											*1.500	*1.300	13.790
											*3.300	*2.800	550
											*1.700	*1.350	13.170
											*3.750	*3.000	520
											*2.000	*1.500	12.340
											*4.450	*3.350	490
											*1.700	*1.800	11.240
											*2.500	*3.950	440
											*2.700	*2.250	9.800
											*5.950	*5.050	380



ISO 10567



*Indica que la carga se limita por la capacidad hidráulica de levantamiento y no por la carga límite de equilibrio. Las cargas anteriores cumplen con la norma ISO 10567:2007 de capacidad de levantamiento de excavadoras hidráulicas. No exceden el 87 % de la capacidad hidráulica de levantamiento ni el 75 % de la capacidad de carga límite de equilibrio. De las capacidades de levantamiento antes indicadas, hay que deducir el peso de todos los accesorios de levantamiento. Las capacidades de levantamiento corresponden a una máquina en una superficie de apoyo firme y uniforme. El uso de un punto de sujeción del accesorio de la herramienta para manipular o levantar objetos puede afectar el rendimiento de levantamiento de la máquina.

La capacidad de levantamiento permanece en $\pm 5\%$ en todas las zapatas de cadena disponibles.

Consulte siempre el Manual de Operación y Mantenimiento apropiado para obtener información específica del producto.

Especificaciones de la Excavadora Hidráulica 323F L

Guía de ofertas de herramientas*: ADSD-N

Tipo de pluma	Pluma de alcance			
	HD R2.92 (9' 6")	HD R2.92 (9' 6")	HD R2.92 – TR (9' 6")	HD R3.86 (12' 10")
Tamaño del brazo				
Tren de rodaje/contrapeso	Contrapeso estándar de L/4,1 tons métricas (9.039 lb)			
Martillo hidráulico	H120Es H130Es	H120Es H130Es	H120Es H130Es	H120Es** H130Es***
Procesador múltiple	Mandíbula MP318 CC Mandíbula MP318 D Mandíbula MP318 P** Mandíbula MP318 U Mandíbula MP318 S	Mandíbula MP318 CC Mandíbula MP318 D Mandíbula MP318 P** Mandíbula MP318 U Mandíbula MP318 S	Mandíbula MP318 CC Mandíbula MP318 D Mandíbula MP318 P** Mandíbula MP318 U** Mandíbula MP318 S	Mandíbula MP318 S***
Trituradora	P315	P315	P315	
Pulverizador	P215	P215	P215	P215***
Garra de demolición y selección	G315B-D/R G315B-WH	G315B-D/R G315B-WH	G315B-D/R G315B-WH	
Cizalla móvil para chatarra y demolición	S320B** S325B## S340B##	S320B** S325B ## S340B ##	S320B*** S325B## S340B##	S325B## S340B##
Compactador (placas vibratorias)	CVP110	CVP110	CVP110	CVP110
Garfio Orange Peel				
Garfio para basura				
Tenazas				
Rastrillos				
Acoplador con sujetapasador	Cat-PG			
Acoplador rápido especializado				

Estas herramientas están disponibles para la 323F L.
Consulte a su distribuidor Cat para obtener la compatibilidad adecuada.

*Las ofertas no están disponibles en todas las áreas. Las opciones compatibles dependen de las configuraciones de la excavadora. Consulte a su distribuidor Cat para determinar lo que se ofrece en su área y para obtener la compatibilidad de herramientas adecuada.

**Pasador o acoplador rápido especializado.

***Solo con pasador.

##Montaje en la pluma.

Garra de demolición y selección: D: revestimientos de demolición; R: revestimientos de material reciclado; WH: revestimientos de manipulación de basura.

Especificaciones de la Excavadora Hidráulica 323F L

Guía de ofertas de herramientas*: ANZ

Tipo de pluma	Pluma de alcance y pluma de alcance HD	
Tamaño del brazo	R2.5 (8' 2")	R2.9 (9' 6")
Tren de rodaje/contrapeso	Contrapeso de L/5,35 tons métricas (11.794 lb)	
Martillo hidráulico	H120Es H130Es	H120Es H130Es
Procesador múltiple	Mandíbula MP318 CC Mandíbula MP318 D Mandíbula MP318 P Mandíbula MP318 U Mandíbula MP318 S	Mandíbula MP318 CC Mandíbula MP318 D Mandíbula MP318 P Mandíbula MP318 U Mandíbula MP318 S
Trituradora	P315	P315
Pulverizador	P215	P215
Garra de demolición y selección	G315B-D/R G315B-WH G315B-D/R CAN fijo G320B-D/R	G315B-D/R G315B-WH G315B-D/R CAN fijo G320B-D/R**
Cizalla para chatarra y demolición	S320B S325B## S340B# ##	S320B S325B## S340B# ##
Compactador (placas vibratorias)	CVP110	CVP110
Garfio Orange Peel		
Garfio para basura		
Tenazas		
Rastrillos		
Acoplador con sujetapasador	Cat-PG	

Estas herramientas están disponibles para la 323F L.
Consulte a su distribuidor Cat para obtener la
compatibilidad adecuada.

*Las ofertas no están disponibles en todas las áreas. Las opciones compatibles dependen de las configuraciones de la excavadora. Consulte a su distribuidor Cat para determinar lo que se ofrece en su área y para obtener la compatibilidad de herramientas adecuada.

**Solo con pasador.

#Funciona solo en la parte delantera.

##Montaje en la pluma.

Especificaciones de la Excavadora Hidráulica 323F L

Especificaciones y compatibilidad del cucharón: ADSD-N

	Varillaje	Garra triple de 790 mm (31")											
		Ancho		Capacidad		Peso		Llenado	Contrapeso de 4,1 tons métricas (11.794 lb)	Contrapeso de 5,35 tons métricas (11.794 lb)			Contrapeso de 4,7 tons métricas (10.360 lb)
		mm	in	m ³	yd ³	kg	lb	%	Alcance	Alcance HD			SLR
								R2.9 (9' 6")	R2.9 (9' 6")	R2.9 (9' 6") TR	R3.9 (12' 10")	R6.3 (20' 7")	
Sin acoplador rápido													
Servicio general (GDC)	B	600	24	0,55	0,72	618	1.363	100 %	●	●	●	●	
	B	750	30	0,75	0,98	710	1.566	100 %	●	●	●	●	
	B	900	36	0,95	1,24	786	1.733	100 %	●	●	●	●	
	B	1.050	42	1,16	1,52	847	1.867	100 %	●	●	●	●	
	B	1.200	48	1,38	1,80	925	2.038	100 %	⊙	●	●	⊙	
	B	1.350	54	1,59	2,08	1.002	2.209	100 %	X	X	X	X	
Servicio pesado (HD)	B	600	24	0,46	0,61	649	1.430	100 %	●	●	●	●	
	B	750	30	0,64	0,84	747	1.647	100 %	●	●	●	●	
	B	900	36	0,81	1,06	825	1.818	100 %	●	●	●	●	
	B	1.050	42	1,00	1,31	879	1.937	100 %	●	●	●	●	
	B	1.200	48	1,19	1,56	970	2.138	100 %	●	●	●	⊙	
	B	1.350	54	1,38	1,81	1.051	2.316	100 %	X	X	X	X	
Servicio severo (SD)	B	600	24	0,46	0,61	693	1.527	90 %	●	●	●	●	
	B	750	30	0,64	0,84	801	1.765	90 %	●	●	●	●	
	B	900	36	0,81	1,06	887	1.955	90 %	●	●	●	●	
	B	1.050	42	1,00	1,31	962	2.121	90 %	●	●	●	●	
	B	1.200	48	1,19	1,56	1.051	2.316	90 %	●	●	●	●	
Servicio general (GD)	A	900	36	0,53	0,69	403	888	100 %					◇
Limpieza de acequias (DC)	A	1.200	48	0,57	0,74	388	855	100 %					◇
Carga máxima con pasador (carga útil + cucharón)								kg	3.391	3.974	3.754	3.279	969
								lb	7.474	8.759	8.274	7.227	2.136
Con acoplador con sujetapasador													
Servicio general (GDC)	B	600	24	0,55	0,72	618	1.363	100 %	●	●	●	●	
	B	750	30	0,75	0,98	710	1.566	100 %	●	●	●	●	
	B	900	36	0,95	1,24	786	1.733	100 %	●	●	●	●	
	B	1.050	42	1,16	1,52	847	1.867	100 %	⊙	●	●	⊙	
	B	1.200	48	1,38	1,80	925	2.038	100 %	⊖	⊙	⊙	○	
	B	1.350	54	1,59	2,08	1.002	2.209	100 %	○	⊖	⊖	○	
Servicio pesado (HD)	B	600	24	0,46	0,61	649	1.430	100 %	●	●	●	●	
	B	750	30	0,64	0,84	747	1.647	100 %	●	●	●	●	
	B	900	36	0,81	1,06	825	1.818	100 %	●	●	●	●	
	B	1.050	42	1,00	1,31	879	1.937	100 %	●	●	●	⊙	
	B	1.200	48	1,19	1,56	970	2.138	100 %	⊖	●	⊙	⊖	
	B	1.350	54	1,38	1,81	1.051	2.316	100 %	○	⊙	⊖	○	
Servicio severo (SD)	B	600	24	0,46	0,61	693	1.527	90 %	●	●	●	●	
	B	750	30	0,64	0,84	801	1.765	90 %	●	●	●	●	
	B	900	36	0,81	1,06	887	1.955	90 %	●	●	●	●	
	B	1.050	42	1,00	1,31	962	2.121	90 %	●	●	●	●	
	B	1.200	48	1,19	1,56	1.051	2.316	90 %	⊙	●	●	⊖	
Carga máxima con pasador (carga útil + cucharón)								kg	2.981	3.564	3.344	2.869	
								lb	6.571	7.856	7.371	6.324	

Las cargas anteriores cumplen con la norma EN474 para excavadoras hidráulicas. No exceden el 87 % de la capacidad hidráulica de levantamiento ni el 75 % de la capacidad de vuelco con el varillaje delantero completamente extendido en línea a nivel del suelo con el cucharón plegado.

La capacidad se basa en la norma ISO 7451.

Peso del cucharón con puntas de servicio general.

Densidad máxima de material:

- 2.100 kg/m³ (3.500 lb/yd³)
- ⊙ 1.800 kg/m³ (3.000 lb/yd³)
- ⊖ 1.500 kg/m³ (2.500 lb/yd³)
- 1.200 kg/m³ (2.000 lb/yd³)
- ◇ 900 kg/m³ (1.500 lb/yd³)
- X No se permite según la guía de compatibilidad de estructuras

Caterpillar recomienda el uso de herramientas apropiadas para aumentar al máximo el valor que los clientes reciben de nuestros productos. El uso de herramientas, incluidos los cucharones, que no respete las recomendaciones o especificaciones de Caterpillar en cuanto a peso, dimensiones, flujos, presiones, etc., puede derivar en un rendimiento inferior al nivel óptimo, que incluye, pero no se limita a, la disminución de la producción, estabilidad, fiabilidad y durabilidad de los componentes. El uso inadecuado de una herramienta que resulte en el barrido, el palanqueo, la torsión o el agarre de cargas pesadas acortará la vida útil de la pluma y del brazo.

Especificaciones de la Excavadora Hidráulica 323F L

Especificaciones y compatibilidad del cucharón: ANZ

	Varillaje	Garra triple de 600 mm (24")									
		Ancho		Capacidad		Peso		Llenado	Contrapeso de 5,35 tons métricas (11.794 lb)		Contrapeso de 4,7 tons métricas (10.360 lb)
									Alcance		SLR
		mm	in	m ³	yd ³	kg	lb	%	R2.5 (8' 2")	R2.9 (9' 6")	R6.3 (20' 7")
Sin acoplador rápido											
Servicio general (GDC)	B	600	24	0,46	0,61	546	1.204	100 %	●	●	
	B	1.050	42	1,00	1,31	731	1.611	100 %	●	●	
	B	1.200	48	1,19	1,56	799	1.761	100 %	●	●	
Servicio pesado (HD)	B	1.050	42	1,00	1,31	879	1.937	100 %	●	●	
	B	1.200	48	1,19	1,56	970	2.138	100 %	●	●	
	B	1.350	54	1,38	1,81	1.051	2.316	100 %	X	X	X
Servicio severo (SD)	B	1.050	42	1,00	1,31	962	2.121	90 %	●	●	
Servicio general (GD)	A	900	36	0,53	0,69	403	888	100 %			◇
Limpieza de acequias (DC)	A	1.200	48	0,57	0,74	388	855	100 %			◇
Carga máxima con pasador (carga útil + cucharón)								kg	4.160	3.878	917
								lb	9.169	8.547	2.021
Con acoplador con sujetapasador											
Servicio general (GDC)	B	600	24	0,46	0,61	546	1.204	100 %	●	●	
	B	1.050	42	1,00	1,31	731	1.611	100 %	●	●	
	B	1.200	48	1,19	1,56	799	1.761	100 %	●	●	
Servicio pesado (HD)	B	1.050	42	1,00	1,31	879	1.937	100 %	●	●	
	B	1.200	48	1,19	1,56	970	2.138	100 %	●	●	
	B	1.350	54	1,38	1,81	1.051	2.316	100 %	⊙	⊙	
Servicio severo (SD)	B	1.050	42	1,00	1,31	962	2.121	90 %	●	●	
Carga máxima con pasador (carga útil + cucharón)								kg	3.750	3.468	507
								lb	8.266	7.644	1.118

Las cargas anteriores cumplen con la norma EN474 para excavadoras hidráulicas. No exceden el 87 % de la capacidad hidráulica de levantamiento ni el 75 % de la capacidad de vuelco con el varillaje delantero completamente extendido en línea a nivel del suelo con el cucharón plegado.

La capacidad se basa en la norma ISO 7451.

Peso del cucharón con puntas de servicio general.

Densidad máxima de material:

- 2.100 kg/m³ (3.500 lb/yd³)
- ⊙ 1.800 kg/m³ (3.000 lb/yd³)
- ◇ 900 kg/m³ (1.500 lb/yd³)
- X No se permite según la guía de compatibilidad de estructuras

Caterpillar recomienda el uso de herramientas apropiadas para aumentar al máximo el valor que los clientes reciben de nuestros productos. El uso de herramientas, incluidos los cucharones, que no respete las recomendaciones o especificaciones de Caterpillar en cuanto a peso, dimensiones, flujos, presiones, etc., puede derivar en un rendimiento inferior al nivel óptimo, que incluye, pero no se limita a, la disminución de la producción, estabilidad, fiabilidad y durabilidad de los componentes. El uso inadecuado de una herramienta que resulte en el barrido, el palanqueo, la torsión o el agarre de cargas pesadas acortará la vida útil de la pluma y del brazo.

Equipo estándar de la 323F L

Equipo estándar

El equipo estándar puede variar. Consulte con su distribuidor Cat para obtener más detalles.

MOTOR

- El C7.1 ACERT cumple las normas de emisiones Tier 4 final y Stage IV
- Tres modalidades seleccionables de potencia
 - HP, STD y ECO
- Ventilador de velocidad variable con embrague viscoso
- Velocidad baja en vacío de un toque con control automático de velocidad del motor
- Parada del motor en vacío automático
- Sistema de filtración de combustible de tres etapas con separador de agua e indicador
- Capacidad de 4.600 m (15.090') de altitud con reducción de potencia desde 3.000 m (9.840')
- Capacidad de enfriamiento para temperatura ambiente alta de 52 °C (126 °F) con reducción de potencia desde 48 °C (118 °F)
- Alternador de 115 amperios
- Filtro de aire de sello radial con doble elemento de filtro
- Bomba eléctrica de cebado de combustible
- Capacidad para usar combustible biodiésel (hasta B20)
- Juego de arranque para temperatura de -18 °C (0 °F)

SISTEMA HIDRÁULICO

- Circuito de regeneración de la pluma eléctrico
- Circuito de recuperación del brazo
- Modalidad de elevación de un toque
- Dos velocidades de desplazamiento automáticas
- Válvula reductora de corrimiento del brazo y de la pluma
- Válvula de amortiguación de la rotación inversa
- Filtro de retorno hidráulico de alto rendimiento
- Acumulador que cumple con las normas canadienses
- Control de rotación precisa

CABINA

- Cabina ROPS insonorizada con montaje viscoso
- Claraboya corrediza que se puede abrir para salida de emergencia
- Parabrisas superior delantero laminado abatible con dispositivo de asistencia
- Parabrisas inferior templado desmontable con soporte de almacenamiento en la cabina
- Respaldo alto del asiento con suspensión neumática, calentador del asiento y apoyo para la cabeza
- Asiento completamente ajustable, consola y apoyabrazos
- Cinturón de seguridad de 51 mm (2") de ancho
- Monitor LCD a todo color de 7" con imágenes de la cámara retrovisora sin distorsiones
- Aire acondicionado de dos niveles automático con función de presurizado
- Palanca universal con interruptor de modulación (un interruptor de modulación y tres interruptores de encendido/apagado por cada palanca universal)
- Limpiaparabrisas radial
- Radio AM/FM de 24 V (incluye entrada auxiliar)
- Dos suministros de alimentación de 12 V con tomacorrientes (máximo de 10 amperios)
- Alfombra de piso lavable
- Utilidades interiores
 - Iluminación interior
 - Gancho para ropa
 - Portavasos
 - Portadocumentos
 - Portadocumentos
 - Compartimiento de almacenamiento en la parte trasera de la cabina

TREN DE RODAJE Y ESTRUCTURAS

- Rodillos de cadena de servicio pesado
- Protector de guía de cadena segmentado (de dos piezas)
- Cadenas lubricadas con grasa
- Puntos de amarre en el bastidor de base
- Protector inferior de servicio pesado
- Protector de la unión giratoria

SISTEMA ELÉCTRICO

- Batería libre de mantenimiento
- Interruptor de desconexión eléctrica centralizada
- Cat Product Link
- Luces de trabajo halógenas con tiempo de demora programable
 - Caja de almacenamiento montada (una)
 - Montado en la cabina (dos)
 - Pluma montada en el lado izquierdo y derecho (dos)

SERVICIO Y MANTENIMIENTO

- Filtros agrupados de aceite del motor, combustible y aceite hidráulico para facilitar el mantenimiento
- Orificios de muestreo para el análisis programado de aceite (S·O·SSM)
- Posenfriador aire a aire (ATAAC) abatible y condensador del aire acondicionado abatible hacia fuera para facilitar el mantenimiento

SEGURIDAD

- Cámara retrovisora con tres espejos y un espejo adicional en la cabina
- Pasamano y asidero derechos
- Plataforma de servicio sin pernos con placa antideslizante
- Palanca neutral (de traba) para todos los controles
- Interruptor de parada secundaria del motor en la cabina accesible desde el suelo
- Bocina de señalización/advertencia
- Martillo de seguridad en la cabina para evacuación

TECNOLOGÍA

- Cat Grade Control Depth and Slope: excepto para el brazo y la parte de delantera SLR de R3.9 (12' 10")

Equipo optativo

El equipo optativo puede variar. Consulte con su distribuidor Cat para obtener más detalles.

MOTOR

- Antefiltro de aire

SISTEMA HIDRÁULICO

- Control de la herramienta
- Circuito de presión media
- Circuito del acoplador rápido con sujetapasador Cat

CABINA

- Cambiador rápido del patrón de control
- Pedal de desplazamiento en línea recta
- Cortina parasol tipo rodillo para ventana 70/30

SISTEMA ELÉCTRICO

- Mazo de cables precableado para la baliza (solamente ANZ)

TREN DE RODAJE Y ESTRUCTURAS

Configuraciones y opciones ADSD-N

- Contrapeso estándar de 4.100 kg (9.039 lb)
- Contrapeso adicional de 4.700 kg (10.360 lb) para alcance superlargo
- Contrapeso de 5.350 Kg (11.794 lb) para configuración pesada
- Zapata con garra sencilla de 600 mm (24")
- Zapata de servicio pesado con garra triple de 790 mm (31")
- Zapata con garra triple de 790 mm (31")
- Pluma de alcance HD y estándar de 5,7 m (18' 8")
 - Brazo R3.9 (12' 10")
 - Brazo de 2,9 m (9' 6") listo para instalación de tenaza
 - Brazo de 2,9 m (9' 6")
- Pluma de alcance superlargo de 8,85 m (29' 0")
 - Brazo de alcance superlargo de 6,28 m (20' 7")
- Varillaje del cucharón
- Varillaje del cucharón para SLR

Configuraciones y opciones ANZ

- Contrapeso adicional de 4.700 kg (10.360 lb) para alcance superlargo
- Contrapeso de 5.350 Kg (11.794 lb) para configuración pesada
- Zapata de servicio pesado con garra triple de 600 mm (24")
- Zapata de servicio pesado con garra triple de 700 mm (28")
- Zapata de servicio pesado con garra triple de 790 mm (31")
- Pluma de alcance HD de 5,7 m (18' 8")
 - Brazo de 2,9 m (9' 6")
 - Brazo de 2,5 m (8' 2")
- Pluma de alcance superlargo de 8,85 m (29' 0")
 - Brazo de alcance superlargo de 6,28 m (20' 7")
- Varillaje del cucharón
- Varillaje del cucharón para SLR

SERVICIO Y MANTENIMIENTO

- Listo para PM (Preventive Maintenance, mantenimiento preventivo) (QuickEvac)

SEGURIDAD

- Dispositivo de control de bajada de la pluma y válvula de retención de bajada del brazo
- Alarma de desplazamiento

JUEGOS Y ACCESORIOS INSTALADOS POR EL DISTRIBUIDOR

- Cat Grade con ASSIST (ADSD-N solamente)
- Paquete de juego de modificación de la instalación en terreno para clima frío (ADSD-N solamente)
- Protector contra la lluvia en el parabrisas delantero
- Cinturón de seguridad retráctil (76 mm/3" de ancho)
- Paquete de juego de modificación de FOGS (Falling Object Guarding System, Sistema de Protección contra la Caída de Objetos)
- Malla para el paquete de juego de modificación del protector delantero
- Protector de malla para la mitad inferior delantera
- Antefiltro para filtro de aire
- Sistema de seguridad (MSS)
- Protector del tanque de DEF
- Parachoques lateral de caucho

Para obtener información más completa sobre los productos Cat, los servicios del distribuidor y las soluciones de la industria, visítenos en www.cat.com

© 2016 Caterpillar

Todos los derechos reservados

Los materiales y las especificaciones están sujetos a cambios sin previo aviso. Las máquinas que aparecen en las fotografías pueden incluir equipo optativo. Consulte con su distribuidor Cat para conocer las opciones disponibles.

CAT, CATERPILLAR, SAFETY.CAT.COM, sus respectivos logotipos, el color "Caterpillar Yellow" y la imagen comercial de "Power Edge", así como la identidad corporativa y de producto utilizadas en la presente, son marcas registradas de Caterpillar y no pueden utilizarse sin autorización.

VisionLink es una marca registrada de Trimble Navigation Limited, registrada en los Estados Unidos y en otros países.

ASHQ7833
(Traducción: 11-2016)
(ADSD-N/ANZ)

