

# 326D2 L

Hidrolik Ekskavatör

2017



## Motor

Motor Modeli	Cat® C7.1 ACERT™	
Motor Brüt Gücü (ISO 14396)	147 kW	197 hp
Motor Net Gücü (SAE J1349/ISO 9249)	144 kW	193 hp

## Ağırlıklar

Çalışma Ağırlığı	25.750 kg	56.760 lb
------------------	-----------	-----------



# Daha Fazla Yere Ulařın, Daha Çok Kazın

*Cat 326D2 L, daha az zamanda daha düşük işletme maliyetleri ile daha fazla iş yapmanıza yardımcı olması için tasarlanmıştır. Yüksek düzeyde güvenilirlik, benzersiz operatör konforu ve servis kolaylığı yatırımınızın karşılığını en iyi şekilde almanızı sağlar.*

## İçindekiler

Temel Özellikler.....	4
Motor.....	6
Operatör Kabini.....	7
Hidrolik.....	8
Alt Takım ve Yapılar.....	9
Ataşman Bağlantısı.....	10
Servis ve Bakım.....	11
Ataşmanlar.....	12
Cat Connect Teknolojileri.....	14
Güvenlik.....	15
Tam Müşteri Desteęi.....	16
Teknik Özellikler.....	17
Standart Ekipman.....	25
Opsiyonel Ekipman.....	26
Notlar.....	27







**326D2 L, düşük edinim ve işletme maliyetleri, mükemmel performans ve çok yönlülük sağlayan yenilikleri sayesinde çalışma sahasındaki verimliliğinizi artırır. Yakıt tüketimi 324D ile kıyaslandığında %13 oranında azaltılmıştır ve EU Stage IIIA eşdeğeri Yüksek Güç modu emisyon standartlarını karşılar.**



## Temel Özellikler

Mükemmel performansı düşük yakıt tüketimi ve yüksek kalite güvenilirlikle birleştiren birinci sınıf bir tasarım.



### Performans/Verim

- Yakıt tüketimi 324D ile kıyaslandığında %13 oranında azaltılmıştır ve Stage IIIA eşdeğeri emisyon standartlarını karşılar
- İzokron motor devri kontrolü
- Elektrikli Yakıt Besleme Pompası, el besleme pompasının yerine kullanılabilir
- Basınç sensörü, Negatif Akış Kontrolü basıncını ölçerek hidrolik verimliliğini artırır

## Çalışma Kolaylığı

- Kullanımı kolay kumandalara sahip, ergonomik olarak tasarlanmış kabin
- Çoklu koltuk ve kumanda kolu ayarı, operatör konforunu artırır
- Kabinden üretkenliği artıran üstün çalışma sahası görüş açısı
- Operatörün yorgunluğunu azaltan, optimize edilmiş düşük kuvvet gerektiren kumanda kolu kontrolleri
- Yüksek çözünürlüklü ve 42 dil seçeneği sunan büyük monitör

## Güvenilirlik/Servis Kolaylığı

- Güçlü ve dayanıklı araç gövdesi en zorlu iş koşullarında çalışmak üzere tasarlanmıştır
- Tüm elektrik kabloları kolay tanımlama ve uzun ömür için renkli ve numaralıdır ve kalın örgü ile korunmaktadır
- Ağır hizmet tipi gerilimi giderilmiş bomlar ve ağır hizmet tipi stikler standarttır
- Daha uzun servis ömrü için Gresli ve Yağlanmış Paletler (GLT)
- Daha fazla güvenilirlik için yakıt enjeksiyon sistemi

## Daha Düşük Maliyetler

- 500 saatlik servis aralıkları
- İki farklı güç modu bulunur; Yüksek Beygir Gücü (HHP) ve ECO Modu. HHP modundaki 324D'ye kıyasla yakıt tüketiminde %13 düşüş.

## Teknoloji

- Entegre Cat teknoloji çözümleri üretimi artırır ve işletme maliyetlerini en aza indirir
- Product Link™, önemli bilgileri makineden herhangi bir konuma bildirir





# Motor

Güç, güvenilirlik ve tasarruf için üretilmiştir.

## Güvenilir Cat C7.1 ACERT Motor

Cat C7.1 ACERT motor, Stage IIIA eşdeğeri emisyon standartlarını karşılar. Motor; güvenilir ve verimli bir şekilde çalışacağına güvenebileceğiniz, sağlamlığı kanıtlanmış komponentlerden oluşur ve hassas yöntemlerle üretilmiştir. Düşük kaliteli yakıtlara karşı daha az hassastır ve daha az yakıt tüketimi sağlar. Makine, B20'ye kadar biyodizel yakıtla çalışabilme esnekliği sunar.

## Otomatik Motor Kumandası

Otomatik motor kumandası, yüksüz veya hafif yüklü koşullarda etkinleştirilir; bu da, yakıt tüketimini en aza indirmek için motor devrini düşürür.

## Hava Filtresi

Radyal keçeli hava filtresi, daha etkili filtreleme için çift katmanlı bir filtre çekirdeği içerir ve kabinin arkasındaki bir bölmede bulunur.

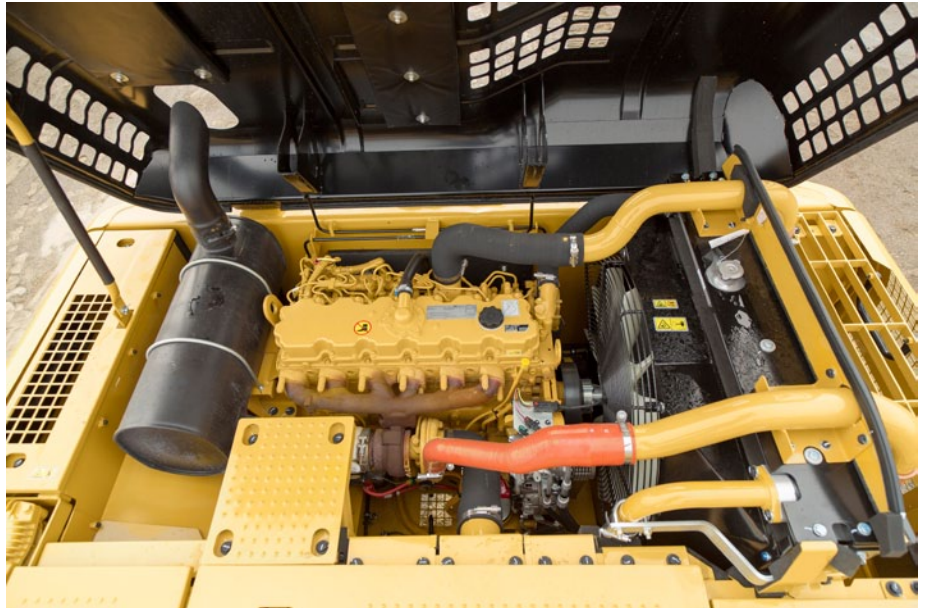
Önceden belirlenen düzeyin üzerinde toz biriktiğinde monitörde bir uyarı görüntülenir.

## Filtreleme Sistemi

C7.1 ACERT motor, yakıt enjeksiyon sistemi komponentlerinin güvenilir olmasını sağlamak üzere gelişmiş filtreleme sistemine sahiptir. Ana filtre ve ikincil ikiz filtreler filtre verimliliğini ve makine dayanıklılığını artırır.

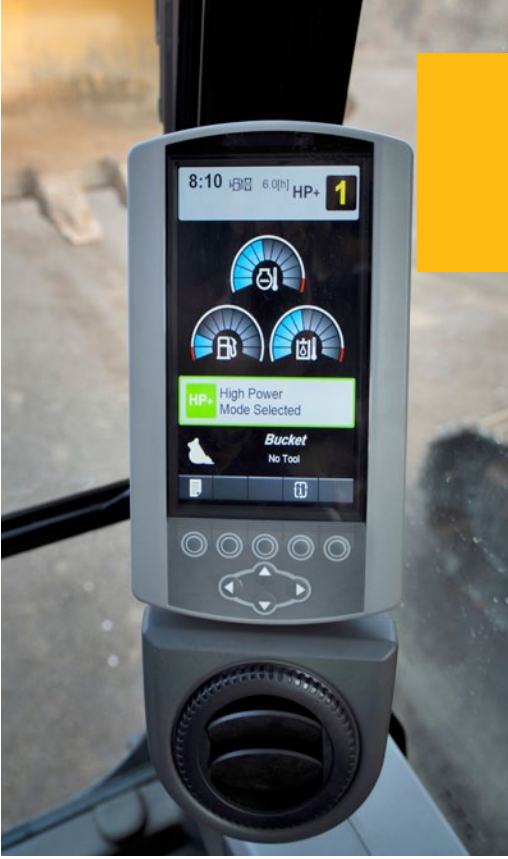
## Değişken Hızlı Fan

Değişken hızlı fan, yakıt tüketimini ve gürültüyü azaltır.



# Operatör Kabini

Rahat olmanız ve gün boyu üretken kalmanız için ergonomik olarak tasarlanmıştır.



## ROPS Sertifikalı Operatör Kabini

326D2 L, OSHA ve MSHA ses gereksinimlerini karşılayan bir standart olarak ROPS (Devrilme Koruma Yapısı) uyumlu kabin yapısına sahiptir.

Bu tasarım, hem fabrikada hem de sahada makinenin tüm çalışma sahası gereksinimlerini karşılamasını sağlayacak şekilde Düşen Nesne Koruma Sistemi (FOGS) veya ön camın kabine civatayla doğrudan bağlanmasını sağlar.

- Görüş alanını artırmak için bir önceki ROPS özellikli olmayan kabine göre daha fazla cam
- Daha geniş ve yüksek iç alan
- Geliştirilmiş kabin basınçlandırması
- Zemin seviyesinden erişilebilen ROPS kabin hava filtresi

## Monitör

326D2 L'de, yüksek çözünürlüğe sahip büyük ekranlı bir monitör bulunur.

LCD monitör; kritik motor yağ basıncı, soğutma sıvısı sıcaklığı ve yağ sıcaklığı için bir ikaz lambası ve sesli uyarıyla donatılmıştır. 42 dil seçeneği sunan monitör, verimli ve etkin şekilde çalışmak için ihtiyaç duyulan önemli bilgileri anlaşılır biçimde görüntüler.

Filtre ve sıvı değiştirme aralıkları çalışma sahası güvenliğinizi ve üretkenliğinizi daha da artırmak için görüntüyü opsiyonel arka görüş ve yan görüş kamerasından yansıtan ana menüde bulunmaktadır.



## Koltuk

Süspansiyonlu koltuk, operatörlere rahatlık sağlamak için çeşitli ayarlar sunar. Tüm koltuklar arkaya yaslanabilir, üst ve alt koltuk kaydırılarak düzeltiler ve koltuğun yüksekliği ve eğimi ayarlanabilir.

## Kumandalar

Operatörler kendi tercihlerine göre sağ ve sol kumanda kollarını ayarlayabilir, böylece daha rahat, daha üretken ve daha tetikte bir çalışma sağlanır. Pilotla kolayca-çalıştırılan kumanda kolu seçenekleri, maksimum rahatlık ve minimum yorgunluk sağlamak için doğal bilek ve kol konumunuza uyum sağlayacak şekilde tasarlanmıştır.

## İklim Kontrolü

326D2 L, basınçlı kabin ile pozitif filtreli havalandırma sunar. Taze hava veya devridaim havasının seçilebilmesi sıcakta veya soğukta çalışmayı daha rahat hale getirir.

## Kabin Yapısı ve Bağlantıları

Kabin kovani, operatör konforunu artırmak üzere titreşimleri ve ses seviyesini bastıran viskoz lastik kabin bağlantıları ile şasiye bağlanmıştır. Kabinin alt çevresi boyunca yerleştirilmiş kalın çelik borular, kabinin yorgunluğa ve titreşime direncini artırır.



# Hidrolik

Cat hidrolikleri, maddelerin harekete devam etmesi için güç ve hassas kontrol sağlar.



## Hidrolik Sistem

İki pompalı sistemin hidrolik sistem basıncı, sınıfının en iyi kazma performansını ve üretkenliğini sağlar.

## Pilot Sistem

Bağımsız pilot pompası; ataşman bağlantısı, salınım ve seyir işlemleri için sorunsuz ve hassas kontrol sağlar.

## Hidrolik Silindir Ani Durdurucuları

Ani durdurucular, şokları gidererek ses seviyelerini düşürmek ve komponent ömrünü uzatmak için bom silindirlerinin stik tarafındaki ucuna ve stik silindirlerinin her iki ucuna yerleştirilmiştir.

## Hidrolik Aktivasyon Kontrol Kaldırıcı

Hidrolik aktivasyon kolu boştaiken tüm ataşman bağlantıları, dönüş ve seyir işlevleri devre dışı bırakılır.

## Komponent Yerleşimi

Hidrolik sistem ve komponentlerin yerleri, yüksek düzeyde bir sistem verimi sağlayacak şekilde tasarlanmıştır. Ana pompalar, kontrol valfleri ve hidrolik deposu, sürtünme kaybını ve basınç düşüşlerini azaltmak üzere komponentler arasında daha kısa boru kullanılabilmesi için birbirine yakın yerleştirilmiştir.

## Hidrolik Çapraz Algılama Sistemi

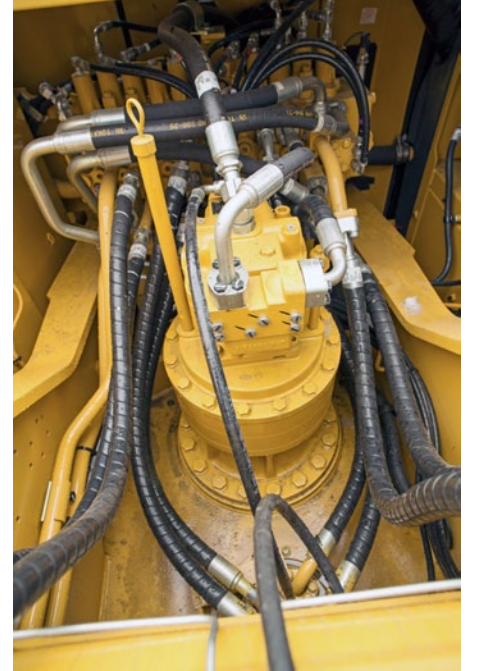
Hidrolik çapraz algılama sistemi, tüm çalışma koşullarında her iki hidrolik pompadan motor gücünün %100'üne kadar yararlanır. Bu, daha hızlı ekipman hızları ve daha çabuk, daha güçlü pivot dönüşleriyle üretkenliği artırır.

## Yardımcı Hidrolik Valfi

Çok yönlü kullanımı artırmak için ataşman olarak kumanda devreleri bulunmaktadır. Bu devreler; makas, kısıkaç, kırıcı, ufalayıcı, çoklu işlemci ve titreşimli plaka kompaktörleri gibi yüksek ve orta basınçlı ataşmanların kullanılabilmesini sağlar.

## Bom ve Stik Rejenerasyon Devresi

Bom ve stik rejenerasyon devreleri, bom indirme ve delme işlemleri sırasında enerji tasarrufu sağlayarak daha yüksek verimlilik, daha düşük işletme maliyetleri ve daha fazla yakıt verimliliği için verimliliği artırır, çevrim sürelerini kısaltır ve basınç kayıplarını azaltır.





# Alt Takım ve Yapılar

Sağlam ve dayanıklı yapılar ve alt takım, Cat ekskavatörlere yönelik tüm beklentilerinizi karşılar.



## Robotik Kaynak

Cat ekskavatörlerindeki yapısal kaynakların %95'e kadarı robotlar tarafından gerçekleştirilir. Robotik kaynaklarda manuel kaynaklara göre üç kat daha fazla penetrasyon elde edilir.

## Araç Gövdesi Tasarımı ve Palet Kasnağı Şasileri

X biçimli, kutu kesitli araç gövdesi, burulma eğilmelerine karşı mükemmel direnç sağlar. Robotik kaynaklı palet kasnağı çerçeveleri, mükemmel güç ve servis ömrü sunan preslenerek oluşturulmuş beşgen birimlerdir.

## Silindirler ve Avaralar

Sızdırmaz ve yağlanmış palet kasnakları, taşıyıcı makaralar ve avaralar kullanım süresini uzatmak için mükemmel servis ömrü sağlar.

## Uzun Alt Takım

Uzun alt takım dengeli ve kaldırma kapasitesini en üst düzeye çıkarır.

## Şasi

Üst şaside ROPS kabinini desteklemek üzere güçlendirilmiş bağlantı komponentleri bulunur. Alt şasi de komponent dayanıklılığını artırmak üzere güçlendirilmiştir.

## Paletler

326D2 L palet bağlantıları, iç burç aşınmasını ve seyir gürültüsünü azaltmak ve servis ömrünü uzatarak işletme maliyetlerini düşürmek için birleştirilir ve gresle yalıtılır.

## Arka Ağırlık

4,8 mt (5,2 t) standart arka ağırlık uzun alt takım ile ağır yük kaldırma işi için daha iyi bir seçimdir. Arka ağırlıklar ekstra sağlamlık için ana şasiye civata ile doğrudan bağlanmıştır.



# Ataşman Bağlantısı

Çeşitli uygulamalarda esneklik, yüksek üretkenlik ve verimlilik sağlamak üzere tasarlanmıştır.



## Uzanma Bomu Ataşman Bağlantısı

5,9 m (19 ft 4 inç) uzanma bomu, en ağır uygulamalarda maksimum kazma kapasitesi için kullanılmak üzere takviye edilmiştir. Bom, uzun ömür ve dayanıklılık sağlamak amacıyla yüksek çekme mukavemetli çelikten, iç bölme tabakaları ve ilave bir alt muhafazası olan büyük bir kutu kesitli tasarım kullanılarak yapılmıştır.

Uzanma bomu, tüm uygulama ihtiyaçlarınızı karşılayacak iki stik seçeneğine sahiptir.

- CB1 kova bağlantılı 2,5 m (8 ft 2 inç) stik

İnşaat çubuklu stikler, kayalık malzeme elleçleme gibi uygulamalarda kullanılan stiklere mükemmel koruma sağlayarak stiklerin kullanım ömrünü uzatır.





# Servis ve Bakım

Basitleştirilmiş servis ve bakım özellikleri, maliyetten ve zamandan tasarruf etmenizi sağlar.



## Zemin Seviyesi Servisi

326D2 L'nin tasarımı ve düzeni servis teknisyenleri düşünülerek yapılmıştır. Servis yapılan çoğu yere zemin seviyesinden kolayca erişilebilmesi, servis ve bakımın çabuk ve verimli şekilde tamamlanmasını sağlar.

## Hava Filtresi Bölmesi

Sol servis bölmesi; akü bağlantı kesme anahtarına, elektrik devresi kesicilere ve klima yoğunlaştırıcısı peteğine sahiptir. Hava filtresinin, üstün temizleme verimi için çift elemanlı bir yapısı vardır. Hava filtresi tıkanıldığında kabin içindeki monitör ekranında bir uyarı görünür.

## Pompa Bölmesi

Üst yapının sağ tarafındaki servis kapağı pompa, pilot filtre ve ana yakıt filtrelere su ayırıcısına zemin-seviyesinden erişim sağlar.

## Radyatör Bölmesi

Sol arka servis kapısı, motor radyatörüne, hidrolik yağı soğutma sistemine, havadan havaya son soğutucuya, ikinci ve üçüncü yakıt filtrelerine ve yakıt soğutucuya kolay erişim sağlar. Bakımı kolaylaştırmak için radyatöre yedek bir depo ve bir tahliye musluğu takılmıştır.

## Gresleme Noktaları

Kolay erişilebilecek şekilde yerleştirilen gres blokları, ulaşılması zor yerleri yağlayabilmenizi sağlayarak rutin bom, stik ve kova bağlantısı bakımlarını hızlandırır ve kolaylaştırır.

## Fan Koruması

Motor radyatör fanı, ince kablo örgüsüyle tamamen kapatılarak kaza riski azaltılmıştır.

## Kaymayı Önleyen Plaka

Gömme cıvatalı kaymayı önleyen plakalar bakım sırasında oluşan kazaları önlemek üzere depolama kutusu ve üst yapıyı kapsayan sendeleme tehlikelerini azaltır.

## Arıza Teşhis ve İzleme

326D2 L, hidrolik ve motor yağı kalitesini kolaylıkla örneklemek üzere S-O-S<sup>SM</sup> portları ile donatılmıştır. Soğutucu sıvı ve hidrolik basıncını test edebilirsiniz için test portları kolay ulaşılabilir yerlere monte edilmiştir.



# Ataşmanlar

Güvenle kazma, kırma, koparma ve kesme.



1



2



3

Her bir Cat ataşmanı, makinenizin çok yönlülüğünü ve performansını optimize etmek için tasarlanmıştır. Kapsamlı bir kova, kompaktör, elleşleme aleti, çoklu işlemci, ripper, ezici, ufalayıcı, kırıcı ve kesici yelpazesi 326D2 L için mevcuttur. Bölgenizde mevcut olan ataşmanlar hakkında daha fazla bilgi için yerel Cat temsilcinizle iletişime geçin.

## Kovalar

Cat kovalar ve Cat Zemin Kavrama Ataşmanları (GET), optimum performans ve yakıt verimliliği sağlamak üzere makinenize uygun olarak tasarlanmıştır.

### 1 – Genel Hizmet (GD)

Toprak, balçık ve toprakla ince çakıl karışımı gibi düşük darbeli, düşük aşınmalı malzemelerde kazma işlemi için tasarlanmıştır. Örnek: Genel Hizmet uç ömrünün 800 saati aştığı kazma koşulları. Tipik olarak daha büyük olan Genel Hizmet Kovaları en popüler boyutlardır ve saha geliştiricileri tarafından düşük aşınmalı uygulamalarda kütleli kazı için kullanılır.

### 2 – Ağır Hizmet (HD)

En popüler ekskavatör kovası stili. Uygulama koşulları iyi bilinmediğinde iyi bir "merkez hattı" seçeneği veya başlangıç noktası.

Karma toprak, kil ve taş dahil olmak üzere çok sayıda darbe ve aşınma koşulu için. Örnek: Ekstra Penetrasyon uç ömrünün 400 ile 800 saat arasında değiştiği kazma koşulları.

### 3 – Çok Ağır Hizmet (SD)

Parça granit ve kalış gibi daha yüksek aşınma koşulları için. Örnek: Uç ömrünün Ekstra Penetrasyon ucu ile 200 ile 400 saat arasında değiştiği kazma koşulları.

## Ataşman Deęiřtiriciler

Hızlı atařman deęiřtiriciler, alıřma sahasında maksimum performans ve esneklik iin atařmanların bir kiři tarafından birkaç saniyede deęiřtirilebilmesini saęlar. Bir makine bir grevden dięerine kolayca geebilir ve benzer donanım ile donatılmıř bir filo ortak bir atařman envanterini paylařabilir.

## Pimli Kavrayıcı Atařman Deęiřtirici

Center-Lock™, bir pimli kavrayıcı atařman deęiřtiricidir ve patent onayı bekleyen bir kilitleme sistemine sahiptir. Kolayca grlebilen ikincil bir kilit, atařman deęiřtiricinin kovaya veya atařmana ne zaman takılıp bunlardan ne zaman ayrıldıđını operatre aıka gsterir.

## B Serisi Kırıcılar

B Serisi kırıcılar, zorlu uygulamalar iin sahada kanıtlanmış olaęanst gvenilirlik ve dayanıklılık sunar. Yksek kaliteli elik ve ısıl iřlem, yksek verim ve st dzey retkenlik saęlar.

## E Serisi Kırıcılar

E Serisi kırıcılar, mřterilerin performans, kalite ve servis kolaylıđı beklentilerini Caterpillar retim ve lojistik uzmanlıđıyla bir araya getirir.

E Serisi kırıcılar sessizdir. Ses bastırma zelliđi, kentsel ve kapalı alıřma alanlarında olduka deęerlidir.

## Kıskaçlar

Cat kıskaçları Cat ekskavatrlerindeki kovanın yerini alarak Cat ekskavatrlerini gevřek malzeme tařıma, p ayırma ve yıkım sahası temizleme iřleri iin ideal bir makine haline getirir. Mevcut iře gre ekskavatrlere uygun birok model ve boyut mevcuttur.

## oklu İřlemciler

oklu iřlemcilerle birbiriyle deęiřtirilebilir ene setleri kullanarak farklı yıkım iřleri yapılabilir. Deęiřtirilebilir eneler, tek bir nitenin ezme, ufalama ve elik inřaat ubuđu ve deposu kesme gibi uzmanlık gerektiren eřitli kesme grevlerini gerekleřtirmesini saęlar.

## Makas

Cat makineler iin tasarlanan Cat makaslar, gvenlik ihlallerine veya makasın ya da tařıyıcının erken ařınmasına yol amadan hidrolik akıřları ve basınları kullanarak retkenliđi artırır.

## Ufalayıcı

Ekskavatre monte edilen ufalayıcı, yıkım iřlemi sonucu oluřan beton kalıntıları geri dnřtrmek iin uygun maliyetli bir aratır. Ekskavatrdeki kova silindiri mekanik ufalayıcıya g saęlar. Bu, zel silindir ihtiyacını ve bununla bađlantılı hidrolik ve ek kurulum maliyetlerini ortadan kaldırır.

## Titreřimli Plaka Silindiri

Silindirler, ekskavatrnzn ok ynllđn artırır ve sıkıřtırma iřlemlerini daha hızlı, daha verimli ve daha uygun maliyetli bir řekilde gerekleřtirebilmenizi saęlar. Cat silindirler tm alıřma sahaslarında sıkıřtırma grevleri iin en iyi seenektir.

## Ezici

Hidrolik beton ezici, modern yıkım tekniklerini bir adım ileriye tařır. Yerleřim blgelerinde beton yıkım iřine uygundur. Hidrolik beton ezici, ok sayıda beton yıkım iřlemlerini tek bir ekipmanda bir araya getirir:

- Sabit yapılardan beton kırma
- Beton ufalama
- destek stiklerini ve kk elik profilleri kesme





# Cat Connect Teknolojileri

Çalışma sahası faaliyetlerinizi izleyin, yönetin ve geliştirin.



Cat Connect, çalışma sahası verimliliğinizi artırmak için teknoloji ve hizmetleri akıllıca kullanır. Teknolojiyle donatılmış makinelerden alınan verileri kullanarak ekipman ve faaliyetleriniz hakkında her zamankinden daha fazla bilgi ve fikir edebilirsiniz.

Cat Connect teknolojileri, aşağıdaki önemli alanlarda iyileştirmeler sunar:



EKİPMAN YÖNETİMİ

**Ekipman Yönetimi:** Çalışma süresini artırın ve işletme maliyetlerinizi azaltın.



ÜRETKENLİK

**Üretkenlik:** Üretimizi takip edin ve çalışma sahası verimliliğini yönetin.



GÜVENLİK

**Güvenlik:** Çalışanlarınızı ve ekipmanınızı güvende tutmak için iş sahası bilincini geliştirin.

## LINK Teknolojileri

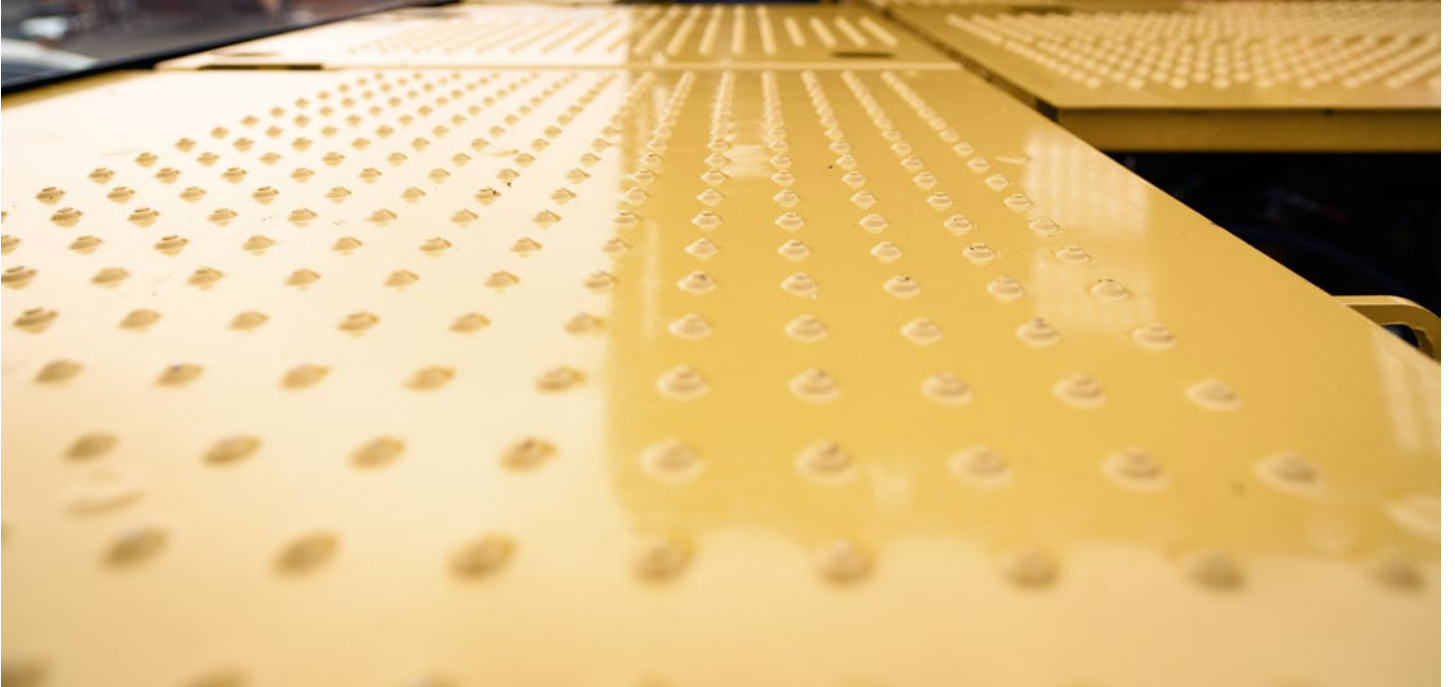
Product Link gibi LINK teknolojileri, ekipmanınıza kablolu bağlanarak, size makinelerin veya filonuzun nasıl performans gösterdiğine dair değerli fikirler sunar. Konum, saat, yakıt kullanımı, rölanti süresi ve olay kodlarını çevrimiçi VisionLink® arayüzü üzerinden izleyip çalışma sahası verimliliğinizi ve üretkenliğinizi en üst düzeye çıkarmanıza ve işletme maliyetlerinizi düşürmenize yardımcı olacak, zamanında ve verilere dayalı kararlar alabilirsiniz.

## DETECT Teknolojileri

Arka görüş ve yan görüş kamerası gibi DETECT teknolojileri, çalışma ekipmanınızın etrafındaki görüş açısını genişleterek operatörün farkındalığını artırır. Çalışanlarınızı ve ekipmanlarınızı emniyette tutarken daha fazla güvenle ve tam potansiyelle çalışın.

# Güvenlik

Gece gündüz sizi korumaya yardımcı olan özellikler.



Gömme civatalı **kaymayı önleyici kaplamalar**, kayma ve sendeleme tehlikelerinin olasılığını azaltarak tüm rutin servis ve bakım ihtiyaçları için **güvenli bir platform** sunar.



Standart **hidrolik kilit kumanda kolu**, indirilmiş konumdayken tüm hidrolik ve seyir işlevlerini devre dışı bırakır. Operatörün kabini kolu indirmeden terk etmemesi için özel olarak tasarlanmıştır.

**Üç devre kesici**, makinenin çalışma süresini artırmak için kritik elektrikli komponentleri korur.

**Akü bağlantı kesme anahtarı**, aküyü devre dışı bırakarak hırsızlığa karşı koruma sağlamaya yardımcı olur ve makine bakımı sırasında güvenliği artırır.

Tam uzunluktaki bir **güvenlik duvarı** motoru hidrolik pompasından ayırır ve bir kaza durumunda koruma sağlar.



Zemin seviyesindeki **kapatma şalteri** etkinleştirildiğinde motora giden tüm yakıtı durdurur ve makineyi kapatır.





## Tam Müşteri Desteği

Cat temsilci hizmetleri, daha düşük maliyetle daha uzun süre çalışmanıza yardımcı olur.

### Ürün Desteği

Makinelerinizin çalışma süresini dünya çapındaki Cat temsilci ağı ile maksimuma çıkarabilirsiniz. Ayrıca, Cat tarafından yeniden üretilen parçaları kullanarak onarım masraflarınızı düşürürken sürdürülebilir gelişmeye de katkıda bulunmuş olursunuz.

### Makine Seçimi

İş gereksinimleri ve makine ataşmanları nelerdir? Ne tür üretime ihtiyacınız var? Cat temsilciniz, doğru makine konfigürasyonunu belirlemenize yardımcı olacak tavsiyeler sunabilir.

### Satın Alma

Benzersiz Cat temsilcisi hizmetlerini ve finansman seçeneklerini kullanarak daha düşük edinim ve işletme maliyetleri sağlayabilirsiniz.

### Müşteri Destek Anlaşmaları

Cat temsilcileri, size çeşitli müşteri destek anlaşmaları sunar ve belirli ihtiyaçlarınızı karşılayacak bir plan geliştirmeniz için sizinle birlikte çalışır. Bu planlar, yatırımınızı korumak için ataşmanlar da dahil olmak üzere tüm makineyi kapsayabilir.

### Çalışma

Operatörünüzün tekniklerini geliştirerek karnınızı artırabilirsiniz. Cat temsilcinizde veriminizi artırmaya yardımcı olacak videolar, yayınlar ve başka fikirler mevcuttur. Caterpillar aynı zamanda yatırımınızın getirisini maksimuma çıkarmaya yardımcı olmak için simülasyonlar ve sertifikalı operatör eğitimleri sunar.

### Değiştirme

Onarım, revizyon veya değiştirme yapmanız mı gerekiyor? Cat temsilciniz, işletmeniz için en doğru seçimi yapabilmeniz amacıyla ilgili maliyeti değerlendirmenize yardımcı olabilir.

# 326D2 L Hidrolik Ekskavatör Teknik Özellikleri

## Motor

Motor Modeli	Cat C7.1 ACERT	
Motor Brüt Gücü (ISO 14396)	147 kW	197 hp
Motor Net Gücü (SAE J1349/ISO 9249)	144 kW	193 hp
Silindir Hacmi	7,01 L	428 inç <sup>3</sup>
İç Çap	105 mm	4,13 inç
Strok	135 mm	5,31 inç
Motor Devri		
Çalışma	1.700 dev/dak	
Seyir	1.800 dev/dak.	
Düşük Rölanti Devri	950 dev/dak	
Maksimum Tork (en yüksek tork değeri) @ 1.400 dev/dak	900 N·m	663,8 lbf-ft
Maksimum Rakım (güç düşmeden)	3.000 m	9.842 ft
Maksimum Rakım (güç düşmeli)	5.000 m	16.404 ft

- Ön sayfadakiler de dahil olmak üzere tüm motor beygir gücü değerleri (hp) metrik sisteme göre ölçülen değerlerdir.
- C7.1 ACERT motor, Stage IIIA eşdeğeri emisyon standartlarını karşılar.
- Bildirilen net güç; fan, hava filtresi, susturucu ve alternatörle donatılan bir motor için volanda bulunan güçtür.
- 3.000 m (9.842 ft) rakıma kadar tam motor net gücü (3.000 m [9.842 ft] üzerinde motor devrinin düşürülmesi gerekir).
- 1.800 dev/dak.da güç değerlemesi

## Ağırlıklar

Çalışma Ağırlığı*	25.750 kg	56.760 lb
-------------------	-----------	-----------

\*Temel alınan değerler: 600 mm (24 inç) TG Paleti + Uzanma Bomu + R2.5CB1 (8 ft 2 inç) Stik + 1.250 mm (4 ft 1 inç)/1,33 m<sup>3</sup> (1,75 yd<sup>3</sup>) Kova

## Dönüş Mekanizması

Dönüş Hızı	9,6 dev/dak.	
Maksimum Dönüş Torku	94 kN·m	69.070 lbf-ft

## Tahrik

Maksimum Tırmanış	35°/%70	
Seyir Hızı		
Yüksek Yük	5,8 km/sa.	3,6 mil/sa.
Alçak Yük	5,4 km/saat	3,4 mil/sa.
Çekiş Gücü	227 kN	51.032 lbf

## Servis Dolum Kapasiteleri

Yakıt Deposu Kapasitesi	520 L	137,4 gal
Soğutma Sistemi	31 L	8,2 gal
Motor Yağı	22 L	5,8 gal
Dönüş Tahriki	10 L	2,6 gal
Nihai Tahrik (her biri)	6 L	1,6 gal
Hidrolik Sistem (depo dahil)	285 L	75,3 gal
Hidrolik Deposu	257 L	67,9 gal

## Hidrolik Sistem

Ana Sistem – Seyir halinde Maksimum Akış H/L (1.800 dev/dak.)	247 × 2 L/dak. (494 toplam)	65,2 × 2 L/dak. (130,4 toplam)
Ana Sistem – Seyir L/L'de (1.700 dev/dak.) Maksimum Akış	233 × 2 L/dak. (466 toplam)	61,6 × 2 gal/dak. (123,2 toplam)
Ana Sistem – Çalışma sırasında maksimum akış (1.700 dev/dak.)	233 × 2 L/dak. (466 toplam)	61,6 × 2 gal/dak. (123,2 toplam)
Dönüş Sistemi – Maksimum Akış	233 L/dak.	61,6 gal/dak.
Maksimum Basınç – Ekipman	35 MPa	5.076 psi
Maksimum Basınç – Seyir	35 MPa	5.076 psi
Maksimum Basınç – Dönüş	24,5 MPa	3.556 psi
Pilot Sistem – Maksimum Akış	23,4 L/dak.	6,2 gal/dak.
Pilot Sistem – Maksimum Basınç	3.920 kPa	569 psi
Bom Silindiri – İç Çap	135 mm	5,3 inç
Bom Silindiri – Strok	1.305 mm	51,4 inç
Stik Silindiri – İç Çap	140 mm	5,5 inç
Stik Silindiri – Strok	1.660 mm	65,4 inç
CB1 Kova Silindiri – İç çap	130 mm	5,1 inç
CB1 Kova Silindiri – Strok	1.156 mm	45,5 inç

## Ses Performansı

Operatör Ses Seviyesi (ISO 6396)	71 dB(A)
Dış Ses (ISO 6395)	103 dB(A)

- Düzgün takılmış olan ve bakımı yapılmış olan Caterpillar kabini; ANSI/SAE J1166OCT98'e göre kapılar ve pencereler kapalı olarak test edildiğinde, üretim sırasında yürürlükte olan operatörün sese maruz kalma sınırlarına ilişkin gereklilikleri karşılar.
- Uzun süre veya gürültülü bir ortamda açık operatör kabini ve kabin (bakımı doğru yapılmadığında veya kapılar/pencereler açıkken) ile çalışırken işitme koruması gerekebilir.

## Standartlar

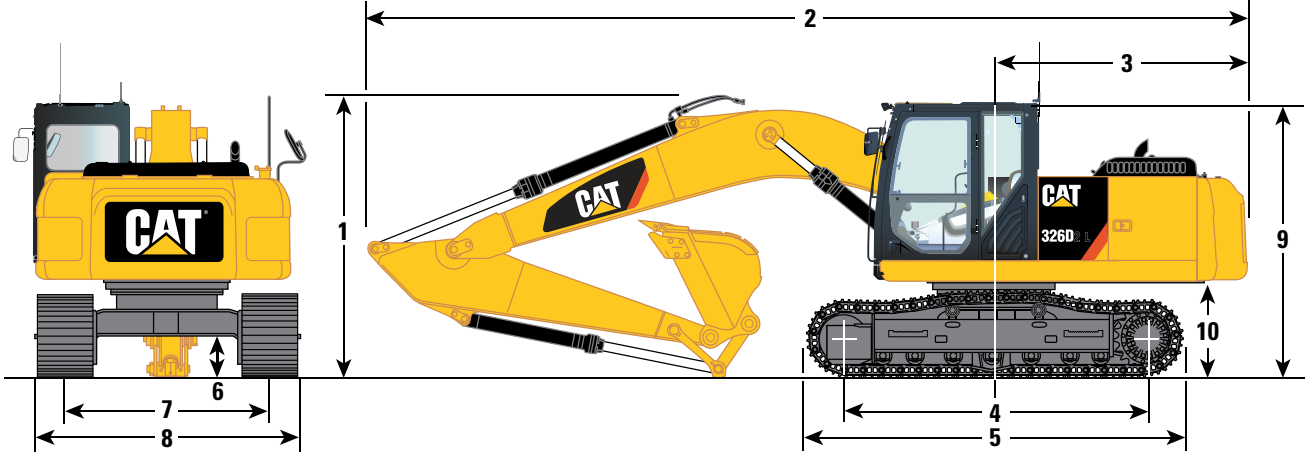
Frenler	ISO 10265:2008
Kabin/FOGS	SAE J1356 MAR2013 ISO 10262:1998 Level II
Kabin/ROPS	ISO 12117-2:2008



# 326D2 L Hidrolik Ekskavatör Teknik Özellikleri

## Boyutlar

Tüm boyutlar yaklaşıktır.



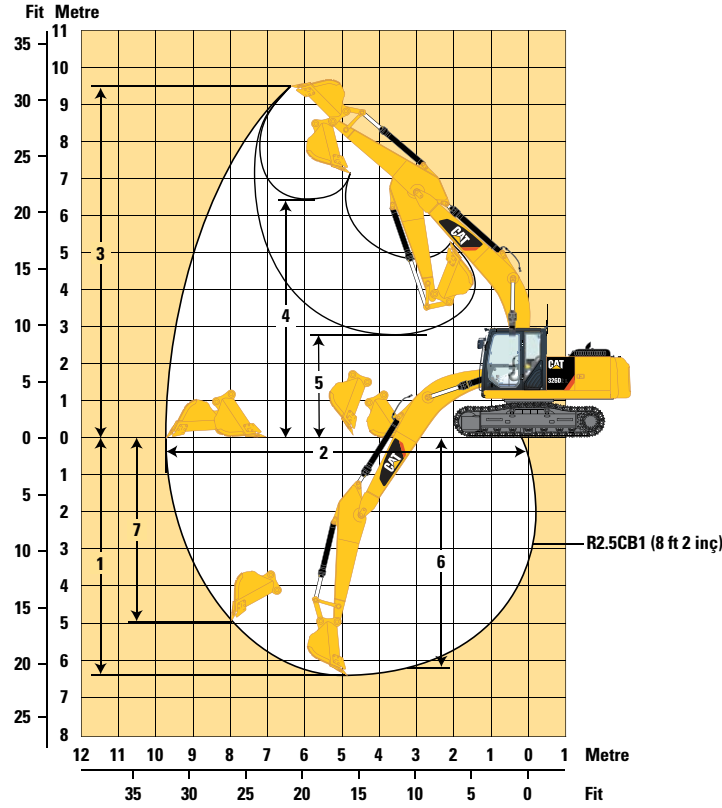
<b>Bom Tipi</b>	<b>Uzunma Bomu</b> <b>5,9 m (19 ft 4 inç)</b>
<b>Stik Tipi</b>	<b>R2.5CB1 (8 ft 2 inç)</b>
<b>1 Nakliye Yüksekliği*</b>	3.370 mm (11 ft 1 inç)
<b>2 Nakliye Uzunluğu</b>	10.090 mm (33 ft 1 inç)
<b>3 Arka Kule Dönüşü Yarıçapı</b>	3.000 mm (9 ft 10 inç)
<b>4 Silindirlerin Merkezine Uzunluk</b> Uzun Alt Takım	3.830 mm (12 ft 7 inç)
<b>5 Palet Uzunluğu</b> Uzun Alt Takım	4.630 mm (15 ft 2 inç)
<b>6 Yerden Yükseklik**</b>	440 mm (17 inç)
<b>7 Palet Ölçüsü</b> Uzun Alt Takım	2.590 mm (8 ft 6 inç)
<b>8 Nakliye Genişliği</b> Uzun Alt Takım 600 mm (24 inç) Pabuçlar	3.190 mm (10 ft 6 inç)
<b>9 Kabin Yüksekliği*</b>	2.980 mm (9 ft 9 inç)
<b>10 Arka Ağırlık Mesafesi**</b>	1.060 mm (3 ft 6 inç)
<b>Kova Tipi</b>	<b>SD</b>
<b>Kova Ucu Yarıçapı</b>	1.690 mm (5 ft 7 inç)

\*Pabuç çeker yüksekliği dahil.

\*\*Pabuç çeker yüksekliği hariç.

## Çalışma Aralıkları

Tüm boyutlar yaklaşıkştir.



<b>Bom Tipi</b>	<b>Uzanma Bomu</b> 5,9 m (19 ft 4 inç)
<b>Stik Tipi</b>	<b>R2.5CB1 (8 ft 2 inç)</b>
<b>Kova</b>	<b>1,33 m<sup>3</sup> (1,74 yd<sup>3</sup>)</b>
<b>1</b> Maksimum Kazı Derinliği	6.400 mm (21 ft 0 inç)
<b>2</b> Zemin Seviyesinde Maksimum Uzanma	9.739 mm (31 ft 11 inç)
<b>3</b> Maksimum Kesme Yüksekliği	9.500 mm (31 ft 2 inç)
<b>4</b> Maksimum Yükleme Yüksekliği	6.390 mm (21 ft 0 inç)
<b>5</b> Minimum Yükleme Yüksekliği	2.820 mm (9 ft 3 inç)
<b>6</b> 2.440 mm'lik (8 ft 1 inç) Taban Seviyesi için Maksimum Derinlik Kesme	6.200 mm (20 ft 4 inç)
<b>7</b> Maksimum Dikey Duvar Kazı Derinliği	4.980 mm (16 ft 4 inç)
<b>Kova Tipi</b>	SD
<b>Kova Ucu Yarıçapı</b>	1.690 mm (5 ft 7 inç)



# 326D2 L Hidrolik Ekskavatör Teknik Özellikleri

## Çalışma Ağırlığı ve Zemin Basıncı

			600 mm (24 inç) Üç Tırnaklı Pabuçlar	
Bom	Stik	Kova	Çalışma Ağırlığı	Zemin Basıncı
5,9 m (19 ft 4 inç) Uzanma	R2.5CB1 (8 ft 2 inç)	1.250 mm (49 inç)/CB 1,33 m <sup>3</sup> (1,74 yd <sup>3</sup> ) SD	25.750 kg (56.760 lb)	51,1 kPa (7,4 psi)

Zemin basıncı bilgileri yukarıda gösterilen çalışma ağırlıklarına bağlıdır.

ISO 6016 konfigürasyonu: makine (alt ve üst yapı): makine (üst ve alt yapı), ön yapı, %100 dolu yakıt depoları, sıvılar normal seviyede (yağlar/sular/yağlayıcılar), dolgu malzemesiz kova (şu anda = WW ana kova), 75 kg (165 lb) operatör.

Notlar: Opsiyonel ataşmanlar dahil değildir, kova boştur.

## Ana Komponent Ağırlıkları

<b>Baz Makine – Şunları içerir: Bom Silindirleri, Pimler, Sıvılar</b>	7.220 kg (15.920 lb)
Dolu Yakıt Deposu	430 kg (950 lb)
Arka Ağırlık (Uzanma bomları ile kullanmak için)	4.750 kg (10.470 lb)
<b>Bom (hatlar, pimler ve stik silindiri dahil)</b>	
Uzanma Bomu – 5,9 m (19 ft 4 inç)	2.040 kg (4.500 lb)
<b>Stik (hatlar, stik pimleri, kova pimleri, kova silindiri ve kova bağlantısı dahil)</b>	
R2.5CB1 (8 ft 2 inç)	1.170 kg (2.580 lb)
<b>Alt Takım</b>	
Uzun Alt Takım	5.740 kg (12.650 lb)
<b>Paletler (Uzun Alt Takım)</b>	
600 mm (24 inç) TG pabuç	2.920 kg (6.440 lb)

## Kova ve Stik Kuvvetleri

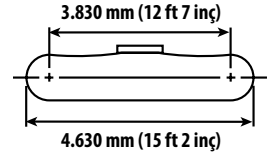
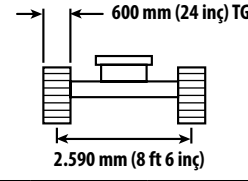
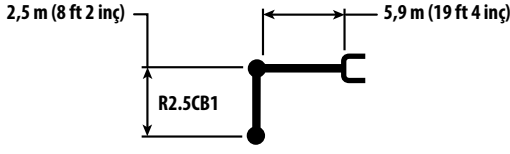
<b>Bom Tipi</b>	<b>Uzanma Bomu*</b> <b>5,9 m (19 ft 4 inç)</b>
<b>Stik Tipi</b>	<b>R2.5 (8 ft 2 inç)</b>
<b>Kova</b>	<b>1,33 m<sup>3</sup> (1,74 yd<sup>3</sup>)</b>
<b>Kesici Kenar</b>	
Kova Kazma Kuvveti (ISO)	166 kN (37.231 lbf)
Stik Kazma Kuvveti (ISO)	141 kN (31.600 lbf)
<b>Kova Ucu</b>	
Kova Kazma Kuvveti (SAE)	143 kN (32.185 lbf)
Stik Kazma Kuvveti (SAE)	135 kN (30.317 lbf)


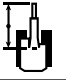
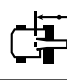
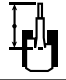
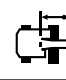
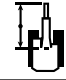
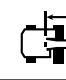
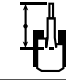
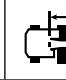
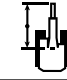
\*HD Uzanma bomunun değeri, Uzanma bomuyla aynıdır.



# 326D2 L Hidrolik Ekskavatör Teknik Özellikleri

## 326D2 L Uzanma Bomu Kaldırma Kapasiteleri – Arka Ağırlık: 4,8 mt (5,2 t) – Kovasız



		3,0 m/10,0 ft		4,5 m/15,0 ft		6,0 m/20,0 ft		7,5 m/25,0 ft				
											m ft	
7,5 m 25,0 ft	kg lb									*7.250 *16.050	7.200 *16.050	5,87 19,30
6,0 m 20,0 ft	kg lb					*7.150 *15.650	6.900 14.850			*7.000 *15.450	5.350 11.900	7,04 23,10
4,5 m 15,0 ft	kg lb			*9.400 *20.250	*9.400 *20.250	*7.850 *17.000	6.700 14.400	7.050 15.150	4.750 10.200	6.700 14.850	4.500 9.950	7,75 25,40
3,0 m 10,0 ft	kg lb			*11.750 *25.300	9.700 20.950	*8.900 *19.200	6.400 13.800	6.950 14.900	4.650 9.950	6.150 13.500	4.100 9.050	8,13 26,70
1,5 m 5,0 ft	kg lb			*13.600 *29.350	9.150 19.700	9.450 20.350	6.150 13.200	6.800 14.600	4.500 9.650	5.950 13.100	3.950 8.700	8,21 26,90
0 m 0 ft	kg lb			*14.200 *30.750	8.950 19.200	9.250 19.950	5.950 12.800	6.700 14.400	4.400 9.500	6.100 13.450	4.050 8.900	8,00 26,20
-1,5 m -5,0 ft	kg lb	*10.800 *24.600	*10.800 *24.600	*13.800 *29.950	8.900 19.150	9.200 19.800	5.900 12.700			6.700 14.750	4.400 9.700	7,50 24,60
-3,0 m -10,0 ft	kg lb	*16.750 *36.300	*16.750 *36.300	*12.450 *26.900	9.000 19.400	9.300 20.000	5.950 12.850			8.100 17.950	5.250 11.700	6,61 21,70
-4,5 m -15,0 ft	kg lb			*9.450 *19.950	9.300 *19.950					*8.000 *17.550	7.700 17.400	5,15 16,90



ISO 10567



\*Yükün devirme yükünden çok, hidrolik kaldırma kapasitesi ile sınırlı olduğunu gösterir. Yukarıdaki yükler, ISO 10567:2007 hidrolik ekskavatör kaldırma kapasitesi standardıyla uyumludur. Bu yükler, hidrolik kaldırma kapasitesinin %87'sini veya devirme yükünün %75'ini aşmaz. Tüm kaldırma donanımlarının ağırlığı, yukarıdaki kaldırma kapasitelerinden düşülmelidir. Kaldırma kapasiteleri, sert, dengeli bir destekleyici zemin üzerinde duran makineye dayanmaktadır. Nesnelerin kavranması/kaldırılması için ataşmanın kullanılması makinenin kaldırma performansını etkileyebilir.

Kaldırma kapasitesi tüm palet pabuçları için  $\pm$ %5'tir.

Belirli ürün bilgileri için daima ilgili Kullanma ve Bakım Kılavuzu'na bakın.

## Ataşman Teklif Kılavuzu\*

Bom Tipi	Uzanma Bomu 5,9 m (19 ft 4 inç)
<b>Stik Boyutu</b>	<b>R2.5</b>
Hidrolik Kırıcı	H120Es H130Es H140Es
Çoklu İşlemci	MP318 CC Çene MP318 D Çene MP318 P Çene MP318 U Çene MP318 S Çene MP324 CC Çene ^^ MP324 D Çene ^^ MP324 P Çenesi ^^ MP324 U Çenesi ^^ MP324 S Çenesi MP324 TS Çenesi ^^
Ezici	P315 P325
Ufalayıcı	P215 P225
Yıkım ve Ayrıştırma Kıskaçı	G320B ^^ G325B **
Mobil Hurda ve Yıkım Makası	S320B S325B ** S340B #
Kompaktör (Titreşimli Plaka)	CVP110
Polip Kıskaçı	
Çıkıntılar	
Tırmıklar	
Center-Lock Pimli Kıskaç Ataşman Değiştirici	
Özel Hızlı Ataşman Değiştirici	

Bu ataşmanlar 326D2 L için mevcuttur.  
Uygun eşleşme için Cat temsilcinize danışın.

\* Teklifler tüm bölgelerde geçerli değildir. Eşleşmeler, ekskavatör konfigürasyonlarına bağlıdır. Bölgenizde size sunulanlar ve uygun ataşman eşleşmesi hakkında daha fazla bilgi için Cat temsilcinize danışın.

\*\* Yükleme veya CW ataşman değiştirici.

# Bom montajı.

^ Yalnızca CW ataşman değiştiriciyle önde.

^^ Yalnızca CL ataşman değiştiriciyle önde.



# 326D2 L Hidrolik Ekskavatör Teknik Özellikleri

## Kova Teknik Özellikleri ve Uyumluluğu

	Bağlantı	Genişlik		Kapasite		Ağırlık		Doldurma	326D2 L	
		mm	inç	m <sup>3</sup>	yd <sup>3</sup>	kg	lb		%	Uzanma Bomu
										5,9 m (19 ft 4 inç)
									Stik	
									2,5 m (8 ft 2 inç)	
									Pabuçlar	
									600 mm (24 inç)	
<b>Pimli Kavrayıcı Ataşman Değiştirici ile</b>										
Genel Hizmet (GD)	CB	600	24	0,52	0,68	659	1.409	100	●	
	CB	750	30	0,71	0,93	726	1.599	100	●	
	CB	1.000	40	1,03	1,35	834	1.838	100	●	
	CB	1.350	54	1,54	2,02	1.004	2.141	100	⊖	
	CB	1.500	60	1,76	2,30	1.068	2.282	100	⊖	
	CB	1.600	63	1,86	2,43	1.098	2.419	100	○	
Ağır Hizmet (HD)	CB	600	24	0,52	0,68	808	1.780	100	●	
	CB	750	30	0,71	0,93	947	2.086	100	●	
	CB	900	36	0,91	1,19	1.040	2.292	100	●	
	CB	1.050	42	1,12	1,46	1.134	2.498	100	●	
	CB	1.200	48	1,33	1,74	1.206	2.657	100	⊙	
	CB	1.350	54	1,54	2,02	1.305	2.876	100	⊖	
	CB	1.500	60	1,76	2,30	1.406	3.098	100	○	
	CB	1.650	66	1,97	2,58	1.477	3.254	100	◇	
Çok Ağır Hizmet (SD)	CB	1.050	42	1,12	1,46	1.241	2.734	90	●	
Ataşman değiştirici ile birlikte maksimum yük (yük + kova)								kg	3.606	
								lb	7.949	

Yukarıdaki yükler, EN474 hidrolik ekskavatör standardına uygundur. Bu yükler, ataşman bağlantısı zemin hattı üzerinde tam olarak uzatılmış ve kova kıvrılmış halde iken hidrolik kaldırma kapasitesinin %87'sini veya devirme yükü kapasitesinin %75'ini aşmaz.

Kapasite, ISO 7451'e uygundur.

Genel Hizmet uçlarıyla birlikte kova ağırlığı.

### Maksimum Malzeme Yoğunluğu:

- 2.100 kg/m<sup>3</sup> (3.500 lb/yd<sup>3</sup>)
- ⊙ 1.800 kg/m<sup>3</sup> (3.000 lb/yd<sup>3</sup>)
- ⊖ 1.500 kg/m<sup>3</sup> (2.500 lb/yd<sup>3</sup>)
- 1.200 kg/m<sup>3</sup> (2.000 lb/yd<sup>3</sup>)
- ◇ 900 kg/m<sup>3</sup> (1.500 lb/yd<sup>3</sup>)

Caterpillar olarak, ürünlerimizden en iyi değeri alabilmek için uygun ataşmanları kullanmanızı öneririz. Caterpillar'ın önerilerinin veya teknik özelliklerin dışındaki ağırlık, boyut, akış, basınç vb. özelliklere sahip ataşman (kovalar dahil) kullanılması üretim, denge, güvenilirlik ve komponent dayanıklılığı dahil olmak, fakat bunlarla sınırlı olmamak üzere en üst düzey performansın alınmasına engel olabilir. Ağır yüklerin kayması, kopması, döndürülmesi ve/veya yakalanmasıyla sonuçlanan uygunsuz ataşman kullanımı bom ve stiğin ömrünü azaltacaktır.

## Standart Ekipman

Standart ekipman farklılık gösterebilir. Ayrıntılar için Cat temsilcinize danışın.

### MOTOR

- C7.1 ACERT elektronik kumandalı motor
- Stage IIIA eşdeğeri emisyon standartlarını karşılar
- 3.000 m (9.842 ft) rakım kapasiteli, güç düşürmesiz (3.000 m'den [9.842 ft] güç düşürme ile maksimum 5.000 m (16.404 ft))
- Hava ön filtresi
- Radyal keçeli hava filtreleri (ana ve ikincil filtre)
- Isıtma bujileri
- Tek dokunmalı düşük rölaniteli otomatik motor devri kumandası
- Yüksek ortam sıcaklığı soğutma paketi 52 °C (126 °F)
- -32 °C'nin (-26 °F) altındaki soğuk havada çalıştırma kiti
- Su seviyesi gösterge sensörlü su ayırıcısı
- Radyatör ve yağ soğutucu yan yanadır ve temizleme için yeterli alan vardır
- İki vitesli hareket
- Elektrikli yakıt (Besleme) pompası
- Güç modları (Eco ve Yüksek Güç)
- Viskoz kavramalı değişken hızlı fan
- Yeni yakıt filtreleme sistemi (birincil ×1, ikincil ve üçüncül filtre ×1)
- B20'ye kadar biyodizel yakıt kapasitesi
- Havadan havaya son soğutucu

### HİDROLİK SİSTEM

- Bom ve stik için rejenerasyon devreleri
- Yardımcı hidrolik valfi
- Tersine kule dönmesini sönmülendirme valfi
- Otomatik kule dönmesini önleme freni
- Bom kaçırma azaltma valfi
- Stik kaçırma azaltma valfi
- Yüksek performanslı hidrolik geri dönüş filtreleri
- Hidrolik ana pompa
- Ek valf, pompa ve devre takma kapasitesi

### KABİN

- Basınçlı kabin
- Havalı süspansiyonlu koltuk
- Pozitif filtreli havalandırma
- Ayarlanabilir kolçak
- Esnek emniyet kemeri, içeri çekilebilir (51 mm [2 inç] genişlik)
- 70/30 bölmeli ön cam
- Katmanlı üst ön cam ve diğer havalı camlar
- Kayan üst kapı penceresi
- Yardım cihazlı açılabilir ön cam
- Açılabilir tavan penceresi
- Kabin içi depolama, braketti çıkarılabilir alt ön cam
- Payandaya monte üst cam sileceği ve yıkayıcısı
- Buz çözücülü (basınçlı işlev) iki seviyeli klima (otomatik)
- Uyarı, filtre/sıvı değişimi ve çalışma saati bilgileri bulunan tam renkli ve tam grafikli LCD ekran
- Koltuğa entegre kontrol kolu kumanda kolu
- Tüm kumandalar için boşa alma kolu (kilitleme)
- Çıkarılabilir el kolları olan ilerleme kumandası pedalları
- İki adet stereo hoparlör
- Radyo bağlantısı
- İçecek tutacağı
- Palto askısı
- İç aydınlatma
- Kül tablası ve çakmak
- Arka pencere, acil durum çıkışı
- İki ek pedal takma kapasitesi
- Cıvata bağlantılı FOGS (Düşen Nesne Koruma Sistemi) kapasitesi

### ALT TAKIM

- Avara ve bölümlü palet yönlendirme korumaları
- Alt şaside çekme halatı bağlantı halkaları
- GLT2 gres yağlamalı palet, reçine

### ELEKTRİK SİSTEMİ

- Aküler (2 – 900 CCA)

### LAMBALAR

- Çalışma lambası, depolama kutusuna monte
- İç aydınlatma

### GÜVENLİK VE EMNİYET

- Cat tek anahtarlı güvenlik sistemi
- Kapı ve bölme kilitleri
- Sinyal/uyarı kornası
- Dikiz aynaları
- Arka görüş ve yan görüş kamerası
- Motor ve pompa bölmesi arasındaki yangın duvarı
- Acil durum motor kapatma anahtarı
- Arka pencere, acil durum çıkışı
- Akü bağlantı kesme anahtarı
- Yakıt ve hidrolik depolarındaki kapak kilitleri
- Kilitlenebilir alet kutusu

### ARKA AĞIRLIK

- 4.750 kg (10.470 lb) arka ağırlık

### TEKNOLOJİ

- Product Link

## Opsiyonel Ekipman

Opsiyonel ekipman farklılık gösterebilir. Ayrıntılar için Cat temsilcinize danışın.

### HİDROLİK SİSTEM

- Bom ve stik yüksek basınç hatları
- Ayak pedalıyla çalışan kırıcı devresi

### KABİN

- 12 V-10 A güç kaynağı
- Güneşlik
- Telsiz 24 V
- Düşen Nesnelere Koruma Sistemi (FOGS)

### ALT TAKIM VE KORUMALAR

- Uzun alt takım
  - 600 mm (24 inç) üç tırnaklı pabuçlar
- Bölümlü palet yönlendirme koruması (iki parça)
- Dönüş şasisi
  - (HD) alt
  - (HD) seyir motoru
  - Döner koruma

### ATAŞMAN BAĞLANTISI

- Sol lambalı standart 5,9 m (19 ft 4 inç) uzanma bomu
  - R2.5CB1 (8 ft 2 inç) stik
  - Kaldırma halkasız kova bağlantısı

### LAMBALAR

- Kabine takılı çalışma lambaları
- Uzanma bomu için sağa takılı bom lambası





ATHQ7850  
(Tercüme: 02-2017)  
(Pacific Islands, Turkey)

Cat ürünleri, temsilci hizmetleri ve sektör çözümleri hakkında daha ayrıntılı bilgi için [www.cat.com](http://www.cat.com) adresindeki web sitemizi ziyaret edin

© 2017 Caterpillar  
Tüm hakları saklıdır

Malzeme ve teknik özellikler önceden bildirimde bulunulmaksızın değiştirilebilir. Fotoğraflarda gösterilen makineler ek ekipman içerebilir. Mevcut seçenekler için Cat temsilcinize danışın.

Burada kullanılan şirket ve ürün kimliğinin yanı sıra CAT, CATERPILLAR, SAFETY.CAT.COM, bunların logoları, "Caterpillar Yellow" ve "Power Edge" kurumsal logosu Caterpillar'ın ticari markalarıdır ve izinsiz kullanılamazlar.

VisionLink, Trimble Navigation Limited'in Birleşik Devletler'deki ve diğer ülkelerdeki tescilli ticari markasıdır.

