



COMPACTEUR TANDEM VIBRANT

Cat® CB8

Caractéristiques principales

Le modèle CB8 Cat® est un rouleau de 8 tonnes équipé de cylindres tandem vibrants de 1 700 mm. Il excelle sur différents mélanges d'asphalte, ainsi que sur les matériaux granuleux.

- **Visibilité et contrôle exceptionnels** avec la technologie de direction avec volant, les fonctions à commande tactile, le mode Éco et la commande automatique du régime moteur.
- **Groupe motopropulseur souple** grâce au Moteur C3.4B, conforme aux normes américaines e EPA Tier 4 Interim et à la norme européenne Stage IIIB sur les émissions.
- **Systèmes de vibration polyvalents** incluant le choix entre un système à double amplitude/double fréquence et un système à 5 valeurs d'amplitude. Les systèmes polyvalents offrent des performances aussi bien pour les couches épaisses que pour les couches fines ainsi que différentes vitesses de pose.

- **Le contrôle du compactage Cat** tient le conducteur informé pour une meilleure efficacité. Les capteurs de température infrarouges associés à la cartographie avertissent le conducteur lorsque les températures sont optimales et lui indiquent les zones déjà compactées. La cartographie des températures enregistre les données pour toute analyse ultérieure, tandis que la cartographie du compteur de passes permet au conducteur de repérer les zones déjà compactées ou de connaître le nombre de passes effectuées.
- **Le circuit de pulvérisation d'eau hors pair** est doté d'un point de remplissage unique, de pompes à eau jumelées, d'une triple filtration, d'un mode intermittent et d'une grande capacité, offrant ainsi des performances fiables. Un kit de protection contre le gel disponible en option assure la protection du circuit par temps froid.
- **Communication de machine à machine** indiquant l'évolution en temps réel de plusieurs machines. Elle permet aux conducteurs de surveiller les schémas de roulage de chacun et de continuer la passe où elle a été arrêtée. Le système améliore considérablement les opérations de nuit avec des conditions d'éclairage faible.

Spécifications

Poids

Poids en ordre de marche – avec structure ROPS/FOPS/CABINE

Machine standard	8 720 kg
Poids maximal de la machine	9 470 kg
Charge linéaire statique	25,6 kg/cm

Poids en ordre de marche – avec structure ROPS/FOPS/TOIT

Machine standard	8 520 kg
Poids maximal de la machine	9 250 kg
Charge linéaire statique	25,1 kg/cm

Contenances

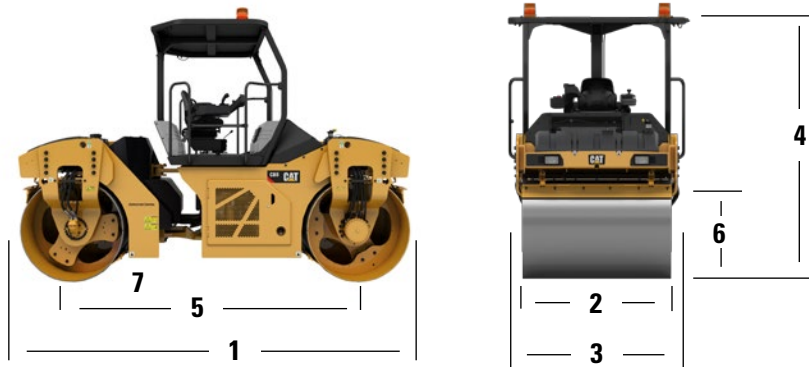
Réservoir de carburant	208 l
Consommation de carburant (50 % de charge)	12 heures
Circuit de refroidissement	18 l
Huile moteur	9 l
Réservoir hydraulique	36 l
Réservoir de carburant	742 l

Moteur – groupe motopropulseur

Modèle de moteur	C3.4B Cat	
Nombre de cylindres	4	
Régime nominal	2 200 tr/min	
Alésage	99 mm	
Course	110 mm	
Puissance brute :		
Tier 4 Interim, Stage IIIB	75 kW	102 ch
Plages de régimes :		
Basse	0-7 km/h	
Haute	0-12 km/h	
Performances de franchissement (sans vibration) :		
Cylindre plein	35°	
Direction (intérieur)	4,3 m	
Angle d'articulation	35°	
Oscillation de l'attelage	±6°	

Compacteur tandem vibrant CB8

Dimensions



1 Longueur hors tout	4 565 mm
2 Largeur du cylindre	1 700 mm
Déport de cylindre	170 mm
Épaisseur de la coquille de cylindre	16 mm
Diamètre du cylindre	1 108 mm
3 Largeur hors tout	1 862 mm
4 Hauteur jusqu'au sommet de la structure ROPS/FOPS	2 980 mm
Hauteur jusqu'au sommet de la cabine	2 980 mm
5 Empattement	3 300 mm
6 Hauteur de passage de bordure	898 mm
7 Garde au sol	226 mm

Systèmes de vibration.

Double amplitude et double fréquence – Cylindre plein

Fréquence basse – Hz	53,3
Amplitude – mm	0,56
Force centrifuge (faible) – kN	53,3
Fréquence élevée – Hz	63,3
Amplitude – mm	0,27
Force centrifuge (élevée) – kN	78,3

Double amplitude et double fréquence – Cylindre plein (CE)*

Fréquence basse – Hz	50
Amplitude – mm	0,56
Force centrifuge (élevée) – kN	68,8
Fréquence élevée – Hz	57
Amplitude – mm	0,27
Force centrifuge (faible) – kN	43,2

* Conforme à la méthode française de classification des spécifications VT1

Système à 5 valeurs d'amplitude – Cylindre plein (VT1)*

Fréquence – Hz (vpm)	53,3
Amplitude – mm (in)	
haute	0,55
moyenne-haute	0,48
moyenne	0,39
moyenne-basse	0,31
basse	0,22
Force centrifuge (élevée) – kN	76,9
Force centrifuge (faible) – kN	30,2

* Conforme à la méthode française de classification des spécifications VT1

Équipement standard et en option

ÉQUIPEMENT STANDARD :

- Réservoir d'eau offrant une capacité de 742 l
- Circuit électrique 12 V
- Alternateur 120 A
- Système de vibration à cinq amplitudes
- Compartiment moteur avec verrouillage
- Plateforme ROPS/FOPS
- Système de vibration à balourds étanches

- Siège à suspension
- Transmission hydrostatique à deux vitesses
- Circuit de pulvérisation d'eau à triple filtration
- Projecteurs

OPTIONS :

- Climatisation
- Siège à suspension pneumatique avec fonction de chauffage
- Huile biodégradable
- Contrôle du compactage Cat (cartographie des températures et du compteur de passages)
- Capteur CMV (Compaction Meter Value, valeur de compactage)
- Couteau latéral
- Kit de protection contre le gel
- Projecteurs halogènes pour bords de cylindre
- Circuit de refroidissement en cas de température ambiante élevée
- Projecteurs HID (High Intensity Discharge, projecteurs au xénon) pour bords des cylindres
- Éclairage à diodes
- Communication de machine à machine
- Rétroviseurs
- Product Link
- Module enregistreur (modèle avec cabine uniquement)
- Cabine ROPS/FOPS
- Phares
- Thermomètre (un seul capteur)
- Système de vibration à double amplitude/double fréquence
- Matelas répartiteurs d'eau (coco)
- Matelas répartiteurs d'eau (caoutchouc)
- Gyrophare

Pour tout renseignement complémentaire sur les produits Cat, les services proposés par nos concessionnaires et nos solutions par secteur d'activité, rendez-vous sur le site www.cat.com.

QFHQ2239 (12-16)
(Traduction : 01-17)

© 2016 Caterpillar
Tous droits réservés

Documents et spécifications susceptibles de modifications sans préavis. Les machines présentées sur les photos peuvent comporter des équipements supplémentaires. Pour connaître les options disponibles, veuillez vous adresser à votre concessionnaire Cat.

CAT, CATERPILLAR, SAFETY.CAT.COM, leurs logos respectifs, la couleur « Caterpillar Yellow » et l'habillage commercial « Power Edge », ainsi que l'identité visuelle de l'entreprise et des produits qui figurent dans le présent document, sont des marques déposées de Caterpillar qui ne peuvent pas être utilisées sans autorisation.

