

Excavadora Hidráulica

# 330F L

2017



## Motor

Modelo de motor	C7.1 ACERT™ Cat®	
Potencia neta: SAE J1349/ISO 9249	175 kW	238 hp
Potencia bruta: SAE J1995	178 kW	242 hp

## Tracción

Velocidad máxima de desplazamiento	5,1 km/h	3,2 mph
Tracción máxima en la barra de tiro	247 kN	55.528 lb

## Peso

Peso en orden de trabajo mínimo	29.130 kg	64.220 lb
Peso en orden de trabajo máximo	31.730 kg	69.950 lb



## Introducción

La 330F L está diseñada para que mantenga altos los números de producción y bajos los costos de posesión y operación. El Motor C7.1 ACERT de la máquina no solo cumple con las normas de emisiones Tier 4 final de la EPA de EE.UU., Stage IV de la UE y Tier 4 final de Corea, sino que lo hace con toda la potencia, la eficiencia del combustible y la fiabilidad que necesita para tener éxito.

La verdadera potencia proviene de la integración sin igual de sistemas y del sistema hidráulico de vanguardia de Caterpillar. Puede literalmente mover toneladas de material todo el día con enorme velocidad y precisión. Cuando agrega un silencioso entorno del operador que lo mantiene cómodo y productivo, puntos de servicio fáciles de alcanzar que simplifiquen y agilicen el mantenimiento de rutina y múltiples herramientas Cat Work Tools que lo ayudan a trabajar en una amplia variedad de tareas con una sola máquina, simplemente no encontrará una mejor y más eficiente excavadora de 30-toneladas.

Si lo que busca es productividad, comodidad, versatilidad y eficiencia del combustible, lo que necesita es una 330F L en la flota.

## Contenido

Estación del operador.....	4
Motor.....	6
Sistema hidráulico.....	7
Estructuras y tren de rodaje.....	8
Varillaje delantero.....	9
Accesorios.....	10
Tecnologías Cat® Connect.....	12
Facilidad de servicio.....	13
Seguridad.....	14
Atención completa al cliente.....	15
Sostenibilidad.....	16
Especificaciones.....	17
Equipo estándar.....	33
Equipo optativo.....	34
Notas.....	35







**CAT**  
330F

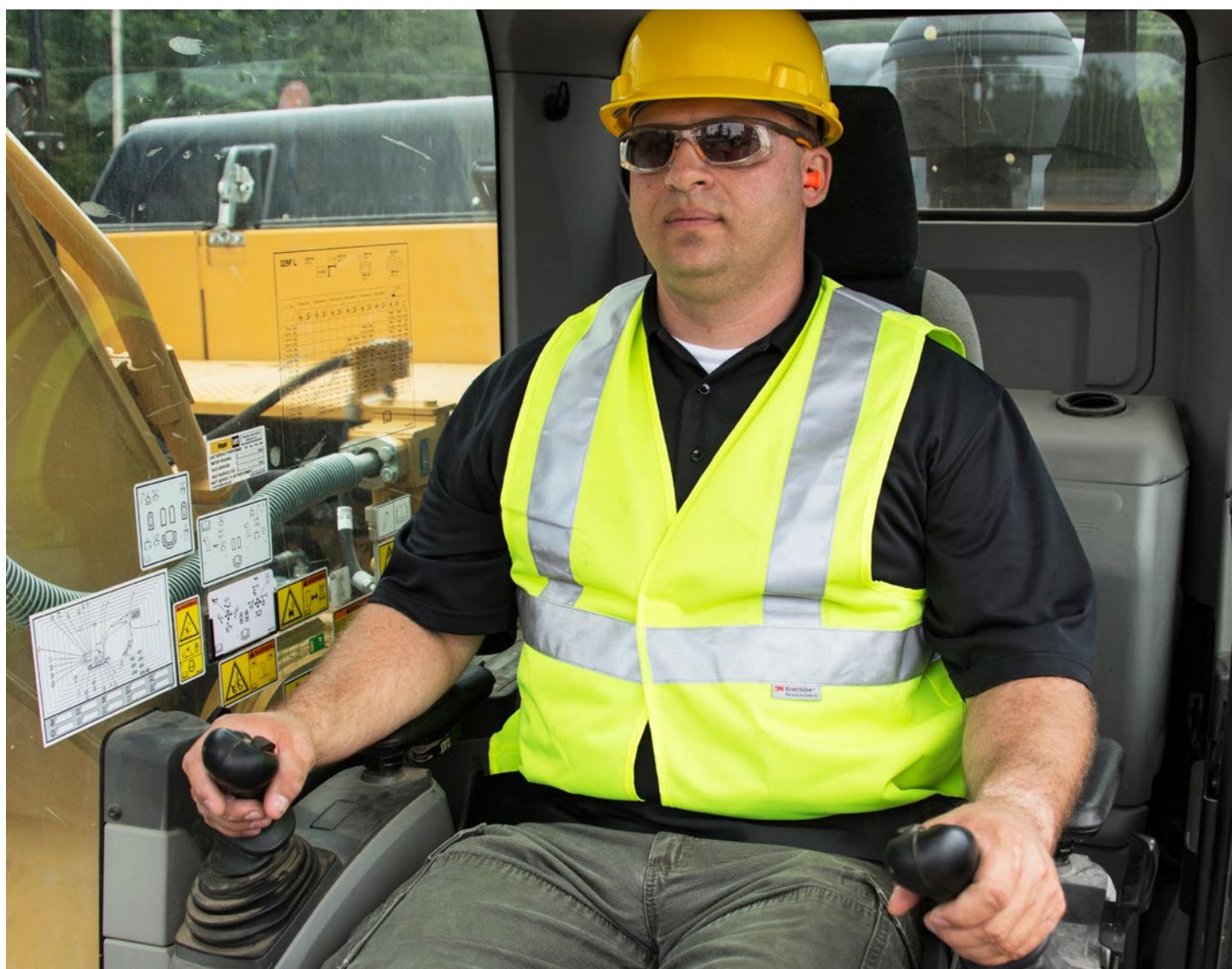
**CAT**

*Fast Mover* **RETAILERS**



# Estación del operador

Comodidad y conveniencia para mantener la productividad





## Una cabina segura y silenciosa

La cabina ROPS (Rollover Protective Structure, Estructura de Protección en Caso de Vuelcos) proporciona un ambiente de trabajo seguro. Además, contribuye a la comodidad ya que está conectado a un bastidor reforzado con montajes viscosos especiales que limitan la vibración y el ruido innecesario. Gracias al revestimiento y al sellado especiales del techo, la cabina es tan silenciosa por dentro como cualquiera de las mejores camionetas actuales.

## Opciones de asiento cómodo

La variedad de asientos incluye opciones con suspensión neumática, con sistemas de calefacción y de enfriamiento. Cada asiento incluye un respaldo reclinable, ajustes deslizantes superiores e inferiores y ajustes de la altura y del ángulo de inclinación para satisfacer las necesidades de comodidad máxima.

## Un entorno fresco y cálido

El sistema de control automático de temperatura tiene varias salidas de aire con ventilación de filtración. El aire fluye en el piso, detrás del asiento y frente a usted para hacer que el trabajo en un ambiente cálido o frío sea mucho más agradable y productivo.

## Controles solo para usted

Se pueden ajustar las consolas de palanca universal derecha e izquierda para aumentar la comodidad y la productividad durante toda la jornada de trabajo. Además, la palanca universal derecha cuenta con un botón que reduce la velocidad del motor cuando no está trabajando para ayudar a ahorrar combustible. Tóquelo una vez y se reducirá la velocidad; tóquelo nuevamente y aumentará la velocidad de operación normal.

## Un útil monitor

Es fácil ver el monitor LCD y navegar en él. Es posible programar hasta 44 idiomas para cumplir con la diversa fuerza de trabajo que existe actualmente; en el monitor se muestra claramente información fundamental que se necesita para operar eficiente y eficazmente el equipo. Además, proyecta la imagen de la cámara de visión trasera estándar para que pueda ver lo que sucede alrededor y así permanecer enfocado en el trabajo de forma segura.

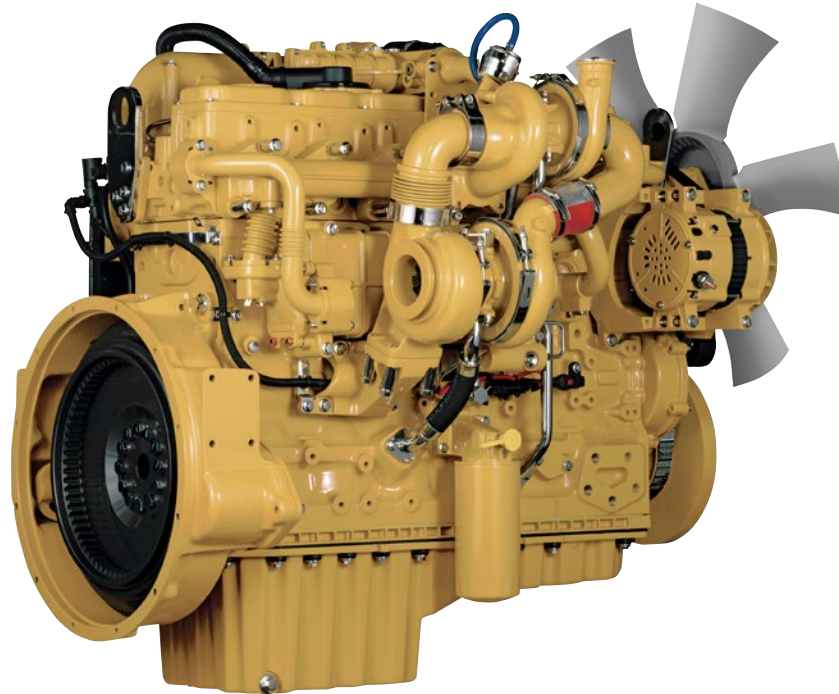
## Almacenamiento amplio y potencia auxiliar

Los espacios de almacenamiento están ubicados en las consolas delantera, trasera y laterales de la cabina. Un portabebidas permite colocar tazas grandes con asas y el estante detrás del asiento sirve para almacenar cajas de herramientas o loncheras grandes. Dos enchufes de suministro de corriente de 12 voltios se encuentran convenientemente ubicados cerca de las áreas de almacenamiento más importantes para cargar dispositivos electrónicos como un reproductor de MP3, un teléfono móvil o una tablet.



# Motor

Potente y eficiente en el consumo de combustible para cumplir con sus expectativas



## Tecnología comprobada

Cada motor ACERT Tier 4 final/Stage IV/Tier 4 final de Corea está equipado con una combinación de componentes electrónicos, de combustible, de aire y de postratamiento comprobados. La aplicación de estas tecnologías comprobadas a lo largo del tiempo nos permite cumplir con las altas expectativas de productividad, eficiencia del combustible, fiabilidad y vida útil. Estos son los resultados que puede esperar:

- **Eficiencia mejorada de fluido de hasta un 5 %** con respecto a los productos Tier 4 Interim/Stage IIIB, incluido el consumo de fluido de escape diésel (DEF, Diesel Exhaust Fluid).
- **Alto rendimiento** en diversas aplicaciones.
- **Mayor fiabilidad** gracias a la estandarización y la simplicidad del diseño.
- **Tiempo de disponibilidad maximizado y costo reducido** con el respaldo de clase mundial del distribuidor Cat.
- **Impacto minimizado** de los sistemas de emisiones, sin necesidad de interacción del operador.
- **Durabilidad**, con larga vida útil.
- **Mejor economía de combustible** con costos de mantenimiento mínimos.
- **La misma gran potencia** y respuesta.

## El biodiésel no representa un problema

El Motor C7.1 ACERT puede funcionar con combustible biodiésel B20 que cumple con los estándares ASTM 6751, todo esto para ofrecerle más flexibilidad del potencial de ahorro de combustible.

## Un diseño fresco para cualquier temperatura

La 330F cuenta con un sistema de enfriamiento de lado a lado que le permite poner la máquina en funcionamiento en condiciones extremadamente cálidas y frías. El sistema está completamente separado del compartimiento del motor para reducir el ruido y el calor. Además, cuenta con núcleos fáciles de limpiar, junto con un eficiente ventilador de velocidad variable.

## Fluido de escape diésel (DEF)

Los motores Cat equipados con un sistema SCR inyectan DEF en el escape para reducir las emisiones de NO<sub>x</sub>. El DEF es una solución mezclada con precisión de un 32,5 % de urea de grado químico de alta pureza y un 67,5 % de agua desionizada. El DEF utilizado en los sistemas de SCR de Cat debe cumplir con los requisitos que se detallan en el estándar 22241-1 de la Organización Internacional de Estandarización (ISO, International Organization for Standardization).



## Diseño potente y eficiente

Cuando se trata de mover material pesado de manera rápida y eficiente, se necesita potencia hidráulica: el tipo de potencia innovadora que la 330FL puede ofrecer. Los principales componentes hidráulicos, como las bombas y las válvulas, están ubicados cerca entre sí para usar tubos y tuberías más cortos. Este diseño permite menor pérdida por fricción, menos caídas de presión y más potencia ejercida sobre el suelo para el trabajo que necesita hacer.



# Sistema hidráulico

Potencia para mover el material con velocidad y precisión



## Recirculación de aceite de la pluma y el brazo para aumentar la eficiencia

La 330FL regenera el flujo de aceite desde la parte delantera del cilindro de la pluma y del brazo hacia el extremo de varilla del cilindro de la pluma y del brazo durante el ciclo de trabajo para ahorrar energía y mejorar la eficiencia del combustible. Se ha optimizado para cualquier ajuste del selector de velocidad que seleccione, lo que genera menor pérdida de presión para lograr mayor control, más productividad y reducir los costos de operación.

## Control sin igual

La capacidad de control es uno de los principales atributos de las excavadoras Cat y uno de los principales contribuidores a esto es la válvula de control principal. La válvula reduce la caída de presión/restricciones en el flujo de aceite y se abre lentamente cuando el rango de movimiento de la palanca universal es pequeño y se abre rápidamente cuando hay mucho movimiento. Produce flujo donde y cuando lo necesite, lo que conduce a un funcionamiento más uniforme, una respuesta más rápida, mayor eficiencia y menor consumo de combustible.

## Sistema hidráulico auxiliar para mayor versatilidad

El sistema hidráulico auxiliar proporciona mayor versatilidad de la herramienta, para que pueda realizar más trabajo con solo una máquina y hay varias opciones entre las cuales puede elegir. Un circuito de acoplador rápido, por ejemplo, le permitirá cambiar entre herramientas en minutos, todo desde la comodidad y conveniencia de la cabina.

5 % de la capacidad mejorada en modalidad de levantamiento pesado debido al aumento de presión de 2 MPa (290 lb/pulg<sup>2</sup>).

Controles eléctricos administrados del ECM (Electronic Control Module, Módulo de Control Electrónico): mejor control y eficiencia.



## Estructuras y tren de rodaje

Fabricados para trabajar en aplicaciones difíciles

### Bastidor robusto

La 330F L es una máquina fabricada y diseñada especialmente para ofrecer una vida útil muy prolongada. El bastidor superior tiene montajes fabricados específicamente para sostener la cabina de servicio pesado; también se ha reforzado en áreas clave que resisten el esfuerzo, como el pie de la pluma y el faldón. Los enormes pernos se utilizan para conectar los bastidores de cadena en el cuerpo, y los pernos adicionales se utilizan para aumentar la fuerza de excavación de la máquina, lo que le permite obtener más productividad.

### Tren de rodaje de gran durabilidad

El tren de rodaje de la 330F L aporta significativamente a la extraordinaria estabilidad y durabilidad. Tanto las zapatas de cadena como los eslabones, los rodillos, las ruedas locas y los mandos finales están fabricados con acero de alta resistencia a la tracción y larga duración. El eslabón de la cadena de la cadena lubricada con grasa 2 (GLT2, Grease Lubricated Track 2) Cat protege las piezas móviles porque evita el ingreso de agua, residuos y polvo, y mantiene la grasa, lo cual aumenta la resistencia al desgaste y reduce el sonido durante el desplazamiento. Los protectores de guía optativos ayudan a mantener la alineación de las cadenas para mejorar el rendimiento general de la máquina, ya sea que se desplace por un lecho plano de roca pesada o un campo de lodo húmedo e inclinado.

### Contrapeso

El contrapeso de 5,8 tons métricas (6,3 tons EE.UU.) está construido con placas gruesas de acero y fabricación reforzada para que sea menos susceptible al daño. Tiene una superficie curva que se adapta a la apariencia elegante y uniforme de la máquina junto con una caja integrada que protege la cámara de visión trasera estándar.

El contrapeso de 6,75 tons métricas (7,4 tons EE.UU.) es solamente para SLR.





## Varillaje delantero

Opciones para tareas de amplio alcance o de cerca

### Plumas y brazos

La 330F L se ofrece con una variedad de plumas y brazos. Cada máquina está fabricada con placas deflectoras internas para proporcionar mayor durabilidad; además, se las somete a una inspección de ultrasonido para garantizar su calidad y fiabilidad de la soldadura. Se utilizan grandes estructuras de sección de caja, diseñadas con piezas fabricadas, piezas fundidas y piezas forjadas con múltiples planchas de gran grosor, en las áreas de esfuerzos altos como la punta de la pluma, la base de la pluma, el cilindro de la pluma y la base del brazo, lo que permite aumentar la durabilidad. El pasador de la punta de la pluma es de diseño de bandera capturada para ofrecer una mejor durabilidad.

### Tres tipos disponibles

Hay tres opciones de pluma básicas disponibles para satisfacer las necesidades de trabajo: HD, alcance estándar y SLR.

### Servicio pesado y alcance estándar

Este tipo de pluma se adapta mejor a aplicaciones de alcance en las que las condiciones son óptimas, tales como la excavación de sótanos, la apertura de zanjas para tuberías de servicio general y las aplicaciones de alcantarillado.

### SLR = Alcance superlargo

Esta configuración ofrece alcances de hasta 18.420 mm (60'). Está perfectamente adaptada para la formación de pendientes y la limpieza de tanques de asentamiento y estanques.

Los brazos se adaptan a la pluma que elija. Los brazos más largos son mejores cuando necesita excavar profundamente o cargar camiones. Los brazos más cortos proporcionan una mayor fuerza de desprendimiento y aumentan la productividad cuando se usan herramientas hidromecánicas.

Consulte a su distribuidor Cat para elegir el mejor varillaje delantero para la línea de trabajo.



# Accesorios

Herramientas para que sea productivo y rentable



## **Saque el máximo provecho de una máquina**

Puede ampliar fácilmente el rendimiento de la máquina al usar cualquiera de las variedades de accesorios que ofrecen las herramientas Cat Work Tools.

## **Cambie de trabajo rápidamente**

Un acoplador rápido ofrece la capacidad para cambiar rápidamente los accesorios y cambiar de un trabajo a otro. El acoplador con sujetapasador Cat es la manera segura para disminuir el tiempo de inactividad y aumentar la flexibilidad del lugar de trabajo y la productividad general.

## **Excavación, acabado, carga y compactación**

Una amplia gama de cucharones excavan todo, desde la parte superior del suelo hasta material abrasivo y áspero. Para trabajo de acabado y nivelación, los cucharones para limpieza de zanjas compactos y de poca profundidad se adaptan a la necesidad. Un compactador Cat prepara el área para la siguiente fase de construcción.

## **Minería, demolición y chatarra**

Un martillo hidráulico equipa la máquina para romper rocas en las canteras y la preparación de trincheras en sitios de construcción. Botar pilares de puentes y hormigón altamente reforzado no es un problema. Los accesorios de procesador múltiple, pulverizador y cizalla llevan la máquina a los trabajos de demolición de estructuras y procesan los escombros para reciclaje y reutilización.

## **Movimiento y manipulación**

Agregue una tenaza y tendrá la capacidad de mover y manipular maleza, rocas y suciedad. Para la manipulación constante de materiales, un garfio es la solución. Elija entre tres estilos de recogida, clasificación y carga de basura, escombros de demolición o materiales reciclables.

## **Configure la máquina para obtener la máxima rentabilidad**

Su distribuidor Cat puede instalar juegos hidráulicos para operar correctamente todos los accesorios de las herramientas Cat: maximice la disponibilidad de la máquina y sus ganancias. Todos los accesorios de herramientas Cat Work Tools están respaldados por la misma red de distribuidores Cat que la máquina Cat.



**TOMAR, CLASIFICAR  
Y CARGAR**



**Tenazas hidráulicas Pro Series**



**Tenazas con eslabón rígido**



**Garfios para demolición  
y clasificación**



**Garfios de contratista**



**Garfios para basura**

**INTERCAMBIAR HERRAMIENTAS**



**Acoplador con sujetapasador  
EXCAVAR Y APISONAR**



**Cucharones para limpieza de  
acequias y de inclinación**



**Cucharones para servicio general**



**Cucharones de servicio pesado**



**Cucharones para servicio severo**



**Cucharones para servicio extremo**



**Compactadores de  
placas vibratorias**

**CORTAR, APLASTAR,  
ROMPER Y DESGARRAR**



**Procesadores múltiples**



**Cizallas para chatarra y demolición**



**Pulverizadores secundarios**



**Martillos hidráulicos**



**Desgarradores**



# Tecnologías Cat® Connect

Monitoree, administre y mejore las operaciones del lugar de trabajo



Cat Connect permite un uso inteligente de la tecnología y los servicios para aumentar la eficiencia en el sitio de trabajo. Gracias al uso de los datos de las máquinas equipadas con tecnología, obtendrá más información y comprensión de los equipos y las operaciones como nunca antes.

Las tecnologías de Cat Connect ofrecen mejoras en estas áreas clave:



ADMINISTRACIÓN DE EQUIPOS

**Administración de equipos:** aumente el tiempo de actividad y reduzca los costos de operación.



PRODUCTIVIDAD

**Productividad:** monitoree la producción y administre la eficiencia del lugar de trabajo.



SEGURIDAD

**Seguridad:** aumenta el conocimiento del lugar de trabajo para mantener la seguridad de las personas y los equipos.

## Tecnologías LINK

Las tecnologías LINK, como Product Link™, se conectan de forma inalámbrica a los equipos, lo que le proporciona información valiosa acerca del rendimiento de la máquina o de la flota. El sistema rastrea la ubicación, las horas, el uso de combustible, la productividad, el tiempo de inactividad y los códigos de diagnóstico a través de la interfaz en línea VisionLink®, para que pueda tomar decisiones oportunas basadas en hechos y así aumentar al máximo la eficiencia, mejorar la productividad y reducir los costos de operación.

## Capacidad de inclinación del cucharón con Cat GRADE con ASSIST

Cat GRADE con ASSIST siempre ayuda a los operadores de todos los niveles en la excavación de bases planas y pendientes correctas, y ahora funciona con cucharones inclinables. Con el toque de un botón, el sistema fácil de usar automatiza los movimientos de la pluma y del cucharón para ayudar a los operadores a alcanzar la pendiente objetivo hasta un 45 % más rápido que utilizando las técnicas tradicionales.

## Cat Grade Control Depth and Slope

El sistema Cat Grade Control, que viene integrado de fábrica, entrega una guía de elevación de la punta del cucharón en 2D a la cabina para ayudar a los operadores a crear planos y pendientes precisas con facilidad. La guía en tiempo real de elevación de la punta del cucharón en el monitor estándar fácil de leer de la cabina indica cuánto cortar o rellenar. Los sensores de respuesta rápida suministran información inmediata, mientras que los botones de la palanca universal integrada optativa ayudan a los operadores a realizar ajustes rápidos para mantener grados constantes y de calidad. Las alertas incorporadas se pueden configurar para advertir al operador si el varillaje o el cucharón se acercan a una elevación o profundidad predefinidas, tal como cuando se trabaja en áreas con techos bajos o se excava cerca de tuberías de agua. Se minimizó la marcación con estas y la revisión, lo que reduce el uso de personal de suelos y mejora la seguridad en el lugar de trabajo.

Funciona mejor en aplicaciones 2D simples, como en la excavación de sótanos o en la nivelación de terraplenes empinados. Se puede actualizar fácilmente a AccuGrade™ cuando se requiere control en 3D.



### Acceso a nivel del suelo

Puede tener acceso a la mayoría de los elementos de mantenimiento de rutina, como las tomas de fluidos y los puntos de engrase, desde la seguridad y la comodidad a nivel del suelo. Los compartimientos no solo cuentan con amplias puertas de servicio diseñadas para ayudar a evitar la entrada de suciedad, sino que también se traban firmemente en su lugar para facilitar el trabajo de mantenimiento.



## Facilidad de servicio

Diseñado para hacer que el mantenimiento sea rápido y fácil



### Otros beneficios del servicio

El grifo de drenaje del tanque de combustible facilita la eliminación de agua y sedimentos durante el mantenimiento de rutina. Aparece un indicador de nivel de combustible integrado para ayudarlo a reducir la posibilidad de llenar en exceso el tanque de combustible.

### Un diseño moderno

El sistema de enfriamiento para temperatura ambiente alta cuenta con un ventilador de velocidad variable para ahorro de combustible y un radiador montado lado a lado, además de enfriadores de aceite y aire para facilitar la limpieza. Un espacio libre más amplio entre los dos facilita la limpieza de suciedad, lo que puede ayudar a mejorar la fiabilidad y el rendimiento de la máquina.

### Una idea refrescante

Cuando selecciona ventilación al interior de la cabina, el aire exterior ingresa a través del filtro de aire fresco. El filtro está convenientemente ubicado en el lado de la cabina para facilitar el acceso a él y su reemplazo, y está protegido por una puerta con cerradura que se puede abrir con la llave del motor.



# Seguridad

Características que ayudan a protegerlo día tras día

## Una cabina segura y silenciosa

La cabina ROPS proporciona un entorno de trabajo seguro cuando el operador se encuentra correctamente sentado y con el cinturón de seguridad abrochado. Además, contribuye a la comodidad ya que está conectado a un bastidor reforzado con montajes viscosos especiales que limitan la vibración y el ruido innecesario. Gracias al revestimiento y al sellado especiales del techo, la cabina es tan silenciosa por dentro como cualquiera de las mejores camionetas de la actualidad.

## Puntos de contacto seguros

Varios escalones grandes permiten entrar a la cabina, así como uno de los tramos hasta los compartimientos. Los pasamanos y las barandillas de protección extendidos permiten subir con seguridad a la plataforma superior. Las planchas antipatinaje reducen los riesgos de resbalamiento en todos los tipos de condiciones climáticas, y se pueden quitar para la limpieza.

## Excelentes vistas

Un amplio vidrio ofrece una excelente visibilidad de la parte delantera y lateral, y la cámara de visión trasera estándar entrega un claro campo de visión detrás de la máquina a través del monitor de la cabina. El parabrisas de configuración dividida disponible cuenta con una ventana superior con manijas que facilitan el deslizamiento y almacenamiento por encima del operador, y una ventana inferior que se puede quitar y almacenar en la pared interior de la cabina. La claraboya grande también sirve como salida de emergencia y proporciona mejor visibilidad hacia arriba.

## Iluminación inteligente

Las luces halógenas ofrecen mucha iluminación y se pueden programar las luces de la cabina y la pluma para que permanezcan encendidas hasta 90 segundos después de que el motor se haya desconectado, con el propósito de ayudarlo a salir de la máquina de forma segura. Hay disponibles luces de descarga de alta intensidad (HID, High Intensity Discharge) para mejorar la visibilidad nocturna.







## **Atención completa al cliente**

Respaldo en el que puede confiar

### **Disponibilidad de piezas en todo el mundo**

Los distribuidores Cat utilizan una red de piezas de cobertura mundial para aumentar al máximo la disponibilidad de las máquinas. Además, pueden ayudarlo a ahorrar dinero con los componentes remanufacturados Cat.

### **Asesoramiento confiable**

¿Cuáles son los requisitos del trabajo y los accesorios para la máquina? ¿Cuál es el nivel de producción requerido? Su distribuidor Cat puede proporcionarle recomendaciones que le ayuden a hacer las selecciones correctas de máquina.

### **Opciones financieras solo para usted**

Considere las opciones de financiación y los costos de operación diarios. Tenga en cuenta los servicios que ofrecen los distribuidores y que pueden incluirse en el costo de la máquina para disminuir los costos de posesión y operación a largo plazo.

### **Convenios de respaldo para cubrir sus necesidades**

Los distribuidores Cat ofrecen una variedad de Convenios de Respaldo al Cliente y trabajan con usted para desarrollar un plan que se acomode a sus necesidades específicas. Estos planes pueden cubrir toda la máquina, incluidos los accesorios, para ayudar a proteger su inversión.

### **Técnicas de operación para aumentar las ganancias**

Mejorar las técnicas de operación puede aumentar sus ganancias. Su distribuidor Cat tiene videos, publicaciones y otras ideas para ayudarlo a aumentar su productividad. Caterpillar también ofrece sistemas simuladores y capacitación certificada para operadores, con el fin de aumentar al máximo el retorno de la inversión.

### **Lo mejor para usted hoy y mañana**

¿Reparar, reconstruir o reemplazar? Su distribuidor Cat puede ayudarlo a evaluar los costos involucrados para que pueda hacer la mejor selección para su empresa.



# Sostenibilidad

Varias generaciones adelante en todo sentido



- El Motor C7.1 ACERT cumple con las normas de emisiones Tier 4 final/Stage IV/Tier 4 de Corea.
- La 330F realiza la misma cantidad de trabajo con un consumo mucho menor de combustible que el modelo anterior de la serie E, lo que se traduce en mayor eficiencia, menos recursos consumidos y menor cantidad de emisiones de CO<sub>2</sub>.
- La 330F L tiene la flexibilidad para funcionar con combustible diésel de contenido ultrabajo de azufre (ULSD, ultra-low-sulfur diesel) con 15 ppm según la norma de la EPA, 10 ppm según la norma de la UE de azufre o menos o biodiésel (de hasta B20) mezclado con ULSD.
- Un indicador de llenado en exceso a nivel del suelo se activa cuando el tanque está lleno para ayudar a que el operador evite los derrames.
- La opción QuickEvac™ garantiza un cambio rápido, fácil y seguro del aceite de motor y el aceite hidráulico.
- La 330F L está fabricada para reconstruirse con estructuras y componentes importantes, capaces de remanufacturarse para reducir los costos de desperdicios y de reemplazo.
- El filtro de aceite del motor elimina la necesidad de recipientes metálicos pintados y placas superiores de aluminio. La caja enroscable tipo cartucho permite que el filtro interno se separe y cambie; el elemento interno usado se puede incinerar para ayudar a reducir los desperdicios.
- La 330F L es una máquina eficiente y productiva diseñada para preservar los recursos naturales para las generaciones futuras.



# Especificaciones de la Excavadora Hidráulica 330F L

## Motor

Modelo de motor	C7.1 ACERT Cat	
Potencia neta: SAE J1349/ISO 9249	175 kW	238 hp
Potencia bruta: SAE J1995	178 kW	242 hp
Rpm del motor		
Operación	1.750 rpm	
Desplazamiento	1.800 rpm	
Calibre	105 mm	4,13"
Carrera	135 mm	5,31"
Cilindrada	7,01 L	428 pulg <sup>3</sup>

• Clasificación de potencia a 1.800 rpm.

## Pesos

Peso en orden de trabajo mínimo*	29.130 kg	64.220 lb
Peso en orden de trabajo máximo**	31.730 kg	69.950 lb

\*Pluma de alcance de 6,15 m (20' 2"), brazo R2.65CB2 (8' 8"), zapatas con garra triple de 600 mm (24"), contrapeso de 5,8 tons métricas (6,3 tons EE.UU.), cucharón GD de 1,76 m<sup>3</sup> (2,30 yd<sup>3</sup>).

\*\*Pluma SLR de 10,2 m (33' 6"), brazo de 7,85 m (25' 9"), zapatas con garra triple de 800 mm (31"), contrapeso de 6,75 tons métricas (7,4 tons EE.UU.), cucharón de 0,53 m<sup>3</sup> (0,70 yd<sup>3</sup>).

## Sistema hidráulico

Sistema principal: flujo máximo (total)	493 L/min	130 gal EE.UU./min
Presión máxima: levantamiento de equipo pesado	38.000 kPa	5.511 lb/pulg <sup>2</sup>
Presión máxima: equipo normal	35.000 kPa	5.076 lb/pulg <sup>2</sup>
Presión máxima: desplazamiento	37.000 kPa	5.366 lb/pulg <sup>2</sup>
Presión máxima: giro	27.400 kPa	3.974 lb/pulg <sup>2</sup>
Sistema piloto: flujo máximo	23 L/min	6,1 gal EE.UU./min
Sistema piloto: presión máxima	4.100 kPa	595 lb/pulg <sup>2</sup>
Cilindro de la pluma: calibre	140 mm	6"
Cilindro de la pluma: carrera	1.407 mm	55"
Cilindro del brazo: calibre	150 mm	6"
Cilindro del brazo: carrera	1.646 mm	65"
Cilindro del Cucharón CB2: calibre	150 mm	5,9"
Cilindro del Cucharón CB2: carrera	1.151 mm	45,3"

## Tracción

Rendimiento máximo en pendiente	35°/70 %	
Velocidad máxima de desplazamiento	5,1 km/h	3,2 mph
Fuerza de arrastre máxima en la barra de tiro	247 kN	55.528 lb

## Mecanismo de giro

Velocidad de giro	9,6 rpm	
Par de rotación máxima	105 kN·m	77.353 lbf·pie

## Capacidades de llenado de servicio

Capacidad del tanque de combustible	520 L	137,4 gal EE.UU.
Sistema de enfriamiento	30 L	7,9 gal EE.UU.
Aceite del motor (con filtro)	24 L	6,3 gal EE.UU.
Mando de giro (cada uno)	9 L	2,3 gal EE.UU.
Mando final (cada uno)	6 L	1,6 gal EE.UU.
Sistema hidráulico (incluido el tanque)	310 L	81,9 gal EE.UU.
Tanque hidráulico	175 L	46,2 gal EE.UU.
Tanque del DEF	41 L	10,8 gal EE.UU.

## Cadena

Cantidad de zapatas (en cada lado)		
Tren de rodaje largo	50	
Cantidad de rodillos de cadena (por lado)		
Tren de rodaje largo	9	
Cantidad de rodillos de soporte (por lado)		
Tren de rodaje largo	2	

## Rendimiento acústico

ISO 6396		
Nivel de ruido para el operador (cerrado)	68 dB (A)	
ISO 6395		
Ruido del espectador	104 dB(A)	

- Cuando la instalación y los procedimientos de mantenimiento se han efectuado correctamente, la cabina ofrecida por Caterpillar, probada con las puertas y las ventanas cerradas de acuerdo con la norma ANSI/SAE J1166 OCT98, cumple con los requisitos de los límites de exposición al ruido para el operador, vigentes en la fecha de fabricación.
- Es posible que se requiera protección para los oídos si se opera con una cabina y una estación del operador abiertas (cuando no se han realizado los procedimientos de mantenimiento correctamente o cuando se opera con las puertas y ventanas abiertas) durante períodos prolongados o en ambientes con altos niveles de ruido.

## Normas

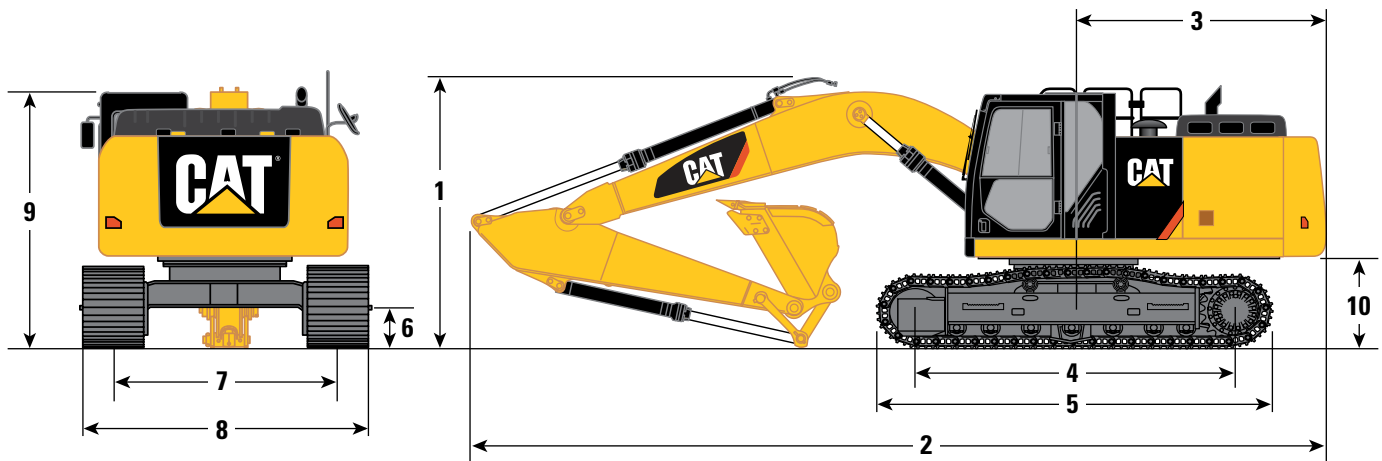
Frenos	ISO 10265 2008
Cabina/FOGS	ISO 10262 1998
Cabina/ROPS	ISO 12117-2 2008



# Especificaciones de la Excavadora Hidráulica 330F L

## Dimensiones

Todas las dimensiones son aproximadas.



Tipo de pluma	Pluma de alcance <sup>^</sup> 6,15 m (20' 2")						SLR 10,2 m (33' 6")	
Tamaño del brazo	R3.2CB2**** <sup>^</sup> (10' 6")		R2.65CB2*** (8' 8")		R3.75CB2**** (12' 4")		SLR**** 7,85 m (25' 9")	
<b>1</b> Altura de embarque*	3.370 mm	11' 1"	3.450 mm	11' 4"	3.680 mm	12' 1"	3.230 mm	10' 7"
<b>2</b> Longitud de embarque	10.390 mm	34' 1"	10.400 mm	34' 1"	10.380 mm	34' 1"	14.440 mm	47' 5"
<b>3</b> Radio de giro de la cola	3.090 mm	10' 2"	3.090 mm	10' 2"	3.090 mm	10' 2"	3.090 mm	10' 2"
<b>4</b> Longitud hasta el centro de los rodillos	Tren de rodaje largo		Tren de rodaje largo		Tren de rodaje largo		Tren de rodaje largo	
	3.990 mm	13' 1"	3.990 mm	13' 1"	3.990 mm	13' 1"	3.990 mm	13' 1"
<b>5</b> Longitud de la cadena	Tren de rodaje largo		Tren de rodaje largo		Tren de rodaje largo		Tren de rodaje largo	
	4.860 mm	15' 11"	4.860 mm	15' 11"	4.860 mm	15' 11"	4.860 mm	15' 11"
<b>6</b> Espacio libre sobre el suelo**	490 mm	1' 7"	490 mm	1' 7"	490 mm	1' 7"	490 mm	1' 7"
<b>7</b> Entrevía	Tren de rodaje largo		Tren de rodaje largo		Tren de rodaje largo		Tren de rodaje largo	
	2.590 mm	8' 6"	2.590 mm	8' 6"	2.590 mm	8' 6"	2.590 mm	8' 6"
<b>8</b> Ancho de transporte	Tren de rodaje largo: zapatas de 600 mm (24")		Tren de rodaje largo: zapatas de 600 mm (24")		Tren de rodaje largo: zapatas de 600 mm (24")		Tren de rodaje largo: zapatas de 600 mm (24")	
	3.190 mm	10' 6"	3.190 mm	10' 6"	3.190 mm	10' 6"	3.190 mm	10' 6"
	Tren de rodaje largo: zapatas de 700 mm (28")		Tren de rodaje largo: zapatas de 700 mm (28")		Tren de rodaje largo: zapatas de 700 mm (28")		Tren de rodaje largo: zapatas de 700 mm (28")	
	3.290 mm	10' 10"	3.290 mm	10' 10"	3.290 mm	10' 10"	3.290 mm	10' 10"
	Tren de rodaje largo: zapatas de 800 mm (32")		Tren de rodaje largo: zapatas de 800 mm (32")		Tren de rodaje largo: zapatas de 800 mm (32")		Tren de rodaje largo: zapatas de 800 mm (32")	
	3.390 mm	11' 1"	3.390 mm	11' 1"	3.390 mm	11' 1"	3.390 mm	11' 1"
	Tren de rodaje largo: zapatas de 900 mm (36")		Tren de rodaje largo: zapatas de 900 mm (36")		Tren de rodaje largo: zapatas de 900 mm (36")		Tren de rodaje largo: zapatas de 900 mm (36")	
	3.490 mm	11' 5"	3.490 mm	11' 5"	3.490 mm	11' 5"	3.490 mm	11' 5"
<b>9</b> Altura de la cabina*	3.040 mm	10' 0"	3.040 mm	10' 0"	3.040 mm	10' 0"	3.040 mm	10' 0"
<b>10</b> Espacio libre del contrapeso**	1.110 mm	3' 8"	1.110 mm	3' 8"	1.110 mm	3' 8"	1.110 mm	3' 8"

\*Incluye la altura de las orejetas de las zapatas.

\*\*No incluye la altura de las orejetas de las zapatas.

\*\*\*Cucharón 331-1907 de 1,54 M<sup>3</sup> (2,02 yd<sup>3</sup>).

\*\*\*\*Cucharón 331-1906 de 1,33 m<sup>3</sup> (1,74 yd<sup>3</sup>).

\*\*\*\*\*Cucharón 358-8615 de 0,53 m<sup>3</sup> (0,70 yd<sup>3</sup>).

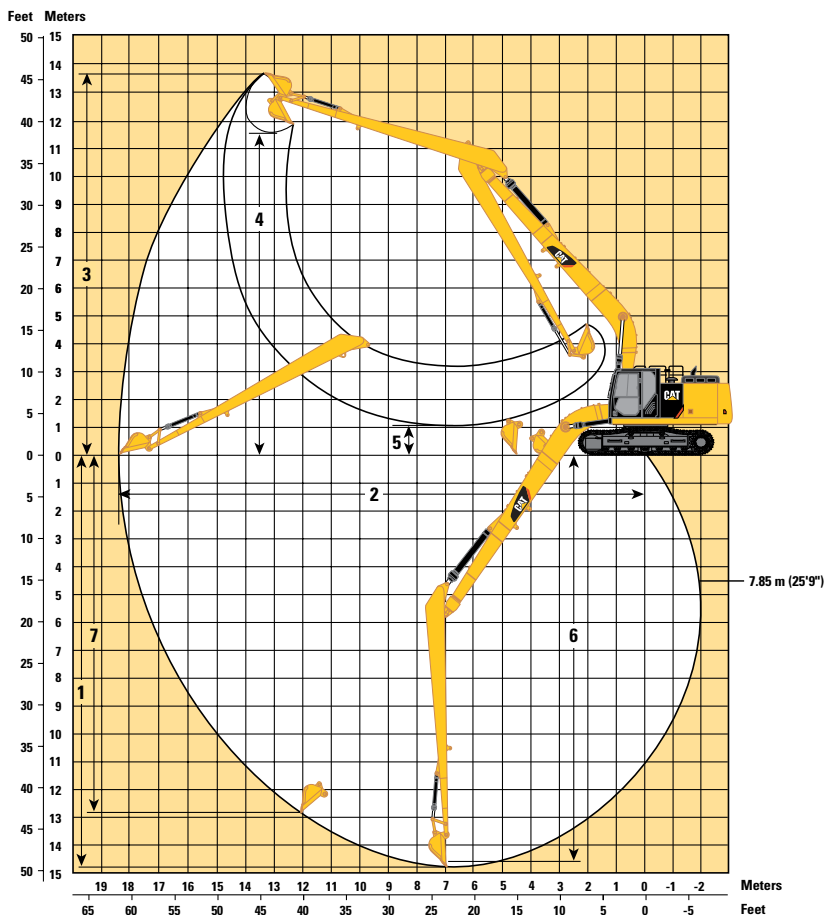
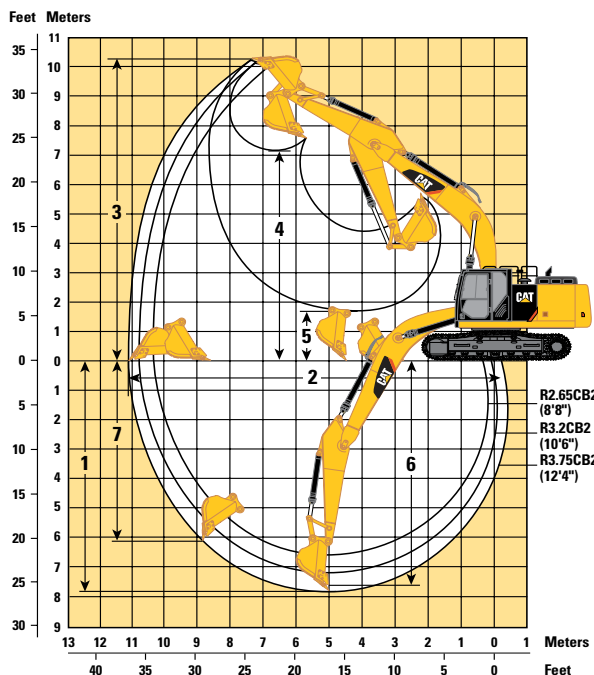
<sup>^</sup>HD es la misma que la estándar.



# Especificaciones de la Excavadora Hidráulica 330F L

## Alcances de trabajo

Todas las dimensiones son aproximadas.



### Tipo de pluma

Pluma de alcance<sup>^</sup>  
6,15 m (20' 2")

SLR  
10,2 m (33' 6")

### Tamaño del brazo

R3.2CB2<sup>^</sup>  
(10' 6")

R2.65CB2  
(8' 8")

R3.75CB2  
(12' 4")

SLR  
7,85 m (25' 9")

	R3.2CB2 <sup>^</sup> (10' 6")	R2.65CB2 (8' 8")	R3.75CB2 (12' 4")	SLR 7,85 m (25' 9")
1 Profundidad máxima de excavación	7.250 mm 23' 9"	6.700 mm 22' 0"	7.800 mm 25' 7"	14.750 mm 48' 5"
2 Alcance máximo a nivel del suelo	10.680 mm 35' 0"	10.200 mm 33' 6"	11.180 mm 36' 8"	18.420 mm 60' 5"
3 Altura máxima de corte	10.010 mm 32' 10"	9.900 mm 32' 6"	10.190 mm 33' 5"	13.620 mm 44' 8"
4 Altura máxima de carga	6.950 mm 22' 10"	6.800 mm 22' 4"	7.140 mm 23' 5"	11.420 mm 37' 6"
5 Altura mínima de carga	2.290 mm 7' 6"	2.840 mm 9' 4"	1.740 mm 5' 9"	1.170 mm 3' 10"
6 Profundidad máxima de corte con fondo plano de 2.440 mm (8' 0")	7.090 mm 23' 3"	6.520 mm 21' 5"	7.660 mm 25' 2"	14.650 mm 48' 1"
7 Profundidad máxima de excavación vertical	5.980 mm 19' 7"	5.680 mm 18' 8"	6.420 mm 21' 1"	12.690 mm 41' 8"

### Tipo de cucharón

HD

GD

HD

GD

### Número de pieza del cucharón

331-1907

346-0831

331-1906

358-8615

### Capacidad del cucharón

1,54 m<sup>3</sup> 2,02 yd<sup>3</sup>

1,76 m<sup>3</sup> 2,30 yd<sup>3</sup>

1,33 m<sup>3</sup> 1,74 yd<sup>3</sup>

0,53 m<sup>3</sup> 0,70 yd<sup>3</sup>

### Radio de plegado del cucharón

1.650 mm 5' 5"

1.650 mm 5' 5"

1.650 mm 5' 5"

1.225 mm 4' 0"

<sup>^</sup>HD es la misma que la estándar.



# Especificaciones de la Excavadora Hidráulica 330F L

## Pesos en orden de trabajo

Pluma	Brazo	Cucharón	Zapatas de cadena: tren de rodaje largo							
			600 mm (24") DG	600 mm (24") SG	600 mm (24") TG	600 mm (24") TG HD	700 mm (28") TG	700 mm (28") TG HD	800 mm (32") TG	900 mm (35") TG
Pluma de alcance : 6,15 m (20' 2")	R3.2CB2 (10' 6")	CB1350HD	29.810 kg (65.720 lb)	29.660 kg (65.390 lb)	29.380 kg (64.770 lb)	29.930 kg (65.980 lb)	29.720 kg (65.520 lb)	30.360 kg (66.930 lb)	30.350 kg (66.910 lb)	30.730 kg (67.750 lb)
Pluma de alcance de servicio pesado : 6,15 m (20' 2")	R3.2CB2 (10' 6") HD	CB1350HD	30.150 kg (66.470 lb)		29.720 kg (65.520 lb)				30.690 kg (67.660 lb)	
Pluma de alcance : 6,15 m (20' 2")	R2.65CB2 (8' 8")	CB1350HD	29.650 kg (65.370 lb)		29.220 kg (64.420 lb)	29.770 Kg (65.630 lb)	29.560 kg (65.170 lb)	30.200 kg (66.580 lb)	30.190 kg (66.560 lb)	30.570 kg (67.400 lb)
Pluma de alcance : 6,15 m (20' 2")	R3.75CB2 (12' 4")	CB1233HD		29.820 kg (65.740 lb)					30.430 kg (67.090 lb)	
Alcance muy largo : 10,2 m (33' 6")	SLR 7,85 m (25' 9")	A1200DC		29.800 kg (65.700 lb)	30.700 kg (67.680 lb)				31.670 kg (69.820 lb)	

Los pesos en orden de trabajo se basan en la norma ISO 6016: 8.660 Kg (19.080 lb).

## Presiones sobre el suelo

Pluma	Brazo	Cucharón	Zapatas de cadena: tren de rodaje largo							
			600 mm (24") DG	600 mm (24") SG	600 mm (24") TG	600 mm (24") TG HD	700 mm (28") TG	700 mm (28") TG HD	800 mm (32") TG	900 mm (35") TG
Pluma de alcance : 6,15 m (20' 2")	R3.2CB2 (10' 6")	CB1350HD	56,7 kPa (8,2 lb/ pulg <sup>2</sup> )	56,4 kPa (8,2 lb/ pulg <sup>2</sup> )	55,9 kPa (8,1 lb/ pulg <sup>2</sup> )	56,9 kPa (8,3 lb/ pulg <sup>2</sup> )	48,4 kPa (7,0 lb/ pulg <sup>2</sup> )	49,5 kPa (7,2 lb/ pulg <sup>2</sup> )	43,3 kPa (6,3 lb/ pulg <sup>2</sup> )	38,9 kPa (5,6 lb/ pulg <sup>2</sup> )
Pluma de alcance de servicio pesado : 6,15 m (20' 2")	R3.2CB2 (10' 6") HD	CB1350HD	57,3 kPa (8,3 lb/ pulg <sup>2</sup> )		56,5 kPa (8,2 lb/ pulg <sup>2</sup> )				43,8 kPa (6,3 lb/ pulg <sup>2</sup> )	
Pluma de alcance : 6,15 m (20' 2")	R2.65CB2 (8' 8")	CB1350HD	56,4 kPa (8,2 lb/ pulg <sup>2</sup> )		55,6 kPa (8,1 lb/ pulg <sup>2</sup> )	56,6 kPa (8,2 lb/ pulg <sup>2</sup> )	48,2 kPa (7,0 lb/ pulg <sup>2</sup> )	49,2 kPa (7,1 lb/ pulg <sup>2</sup> )	43,0 kPa (6,2 lb/ pulg <sup>2</sup> )	38,7 kPa (5,6 lb/ pulg <sup>2</sup> )
Pluma de alcance : 6,15 m (20' 2")	R3.75CB2 (12' 4")	CB1233HD		56,7 kPa (8,2 lb/ pulg <sup>2</sup> )					43,4 kPa (6,3 lb/ pulg <sup>2</sup> )	
Alcance muy largo : 10,2 m (33' 6")	SLR 7,85 m (25' 9")	A1200DC		56,7 kPa (8,2 lb/ pulg <sup>2</sup> )	58,4 kPa (8,5 lb/ pulg <sup>2</sup> )				45,2 kPa (6,5 lb/ pulg <sup>2</sup> )	

Los pesos en orden de trabajo se basan en la norma ISO 6016: 8.660 Kg (19.080 lb).

## Fuerzas del cucharón y del brazo

	Brazo	Cucharón	Cilindro del brazo		Cilindro del cucharón	
			kN	lbf	kN	lbf
<b>ISO: cuchilla</b>						
Pluma de alcance: 6,15 m (20' 2")	R2.65CB2 (8' 8")	GD de 1,76 m <sup>3</sup> (2,30 yd <sup>3</sup> )	145	32.600	180	40.470
Pluma de alcance: 6,15 m (20' 2")	R3.2CB2 (10' 6")	HD de 1,54 m <sup>3</sup> (2,02 yd <sup>3</sup> )	126	28.330	179	40.240
Pluma de alcance: 6,15 m (20' 2")	R3.75CB2 (12' 4")	HD de 1,33 m <sup>3</sup> (1,74 yd <sup>3</sup> )	114	25.628	179	40.240
<b>SAE: punta del cucharón</b>						
Pluma de alcance: 6,15 m (20' 2")	R2.65CB2 (8' 8")	GD de 1,76 m <sup>3</sup> (2,30 yd <sup>3</sup> )	141	31.700	161	36.190
Pluma de alcance: 6,15 m (20' 2")	R3.2CB2 (10' 6")	HD de 1,54 m <sup>3</sup> (2,02 yd <sup>3</sup> )	123	27.650	158	35.520
Pluma de alcance: 6,15 m (20' 2")	R3.75CB2 (12' 4")	HD de 1,33 m <sup>3</sup> (1,74 yd <sup>3</sup> )	111	24.954	158	35.520



# Especificaciones de la Excavadora Hidráulica 330F L

## Pesos de los componentes principales

	kg	lb
Máquina base (incluye cilindros de la pluma, pasadores y fluidos)	8.660	19.080
Tanque de combustible lleno	420	910
Contrapeso		
Máquinas equipadas con alcanzan pluma de alcance o pluma de alcance HD	5.800	12.790
Máquinas equipadas con pluma SLR	6.750	14.880
Pluma (incluye tuberías, pasadores y cilindro del brazo)		
Pluma de alcance: 6,15 m (20' 2")	2.240	4.940
Pluma de alcance de servicio pesado: 6,15 m (20' 2")	2.390	5.260
Alcance muy largo: 10,2 m (33' 6")	3.270	7.200
Brazo (incluye las tuberías, los pasadores del brazo, los pasadores de cucharón y el cilindro del cucharón)		
R3.2CB2 (10' 6")	1.180	2.600
R3.2CB2 (10' 6") HD	1.370	3.010
R2.65CB2 (8' 8")	1.020	2.240
R3.75CB2 (12' 4")	1.340	2.960
SLR 7,85 m (25' 9")	1.510	3.330
Varillaje del cucharón		
CB2 con cáncamo de levantamiento	290	650
A con cáncamo de levantamiento	100	220
Tren de rodaje		
Tren de rodaje largo	6.000	13.220
Zapatas de cadena		
Zapatas con garra doble de 600 mm (24") para tren de rodaje largo	3.860	8.500
Zapatas con garra sencilla de 600 mm (24") para tren de rodaje largo	4.010	8.830
Zapatas con garra triple de 600 mm (24") para tren de rodaje largo	3.580	7.900
Zapatas con garra triple de 800 mm (32") para tren de rodaje largo	4.550	10.020
Cucharones		
CB1233HD: 1,33 m <sup>3</sup> (1,74 yd <sup>3</sup> ) (331-1906)	1.050	2.310
CB1350HD: 1,54 m <sup>3</sup> (2,02 yd <sup>3</sup> ) (331-1907)	1.130	2.490
CB1500GD: 1,76 m <sup>3</sup> (2,30 yd <sup>3</sup> ) (346-0831)	1.040	2.300
A1200DC: 0,57 m <sup>3</sup> (0,75 yd <sup>3</sup> ) (452-6069)	330	720
A905GD: 0,53 m <sup>3</sup> (0,70 yd <sup>3</sup> ) (358-8615)	390	870
Acopladores rápidos		
Sujetapasador tipo CB sin pasador (349-7473)	500	1.110
Sujetapasador tipo CB con pasador (356-8109)	530	1.170

Todos los pesos se redondean a la decena más próxima en kg y lb, excepto en el caso de los cucharones. Los kilogramos y las libras se redondearon de forma separada, por lo que algunos kilogramos no coinciden con algunas libras.

La máquina base incluye el peso del operador de 75 kg (165 lb), el 90 % del peso del combustible y el tren de rodaje con el protector central.

Los pesos de los cucharones anteriores incluyen los pasadores del cucharón [cada pasador = 21,3 kg (47 lb); se requieren 2 x pasadores].



# Especificaciones de la Excavadora Hidráulica 330F L

## Capacidades de levantamiento de la pluma de alcance, contrapeso: 5,8 tons métricas (6,3 lb), sin cucharón: levantamiento pesado activado

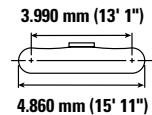
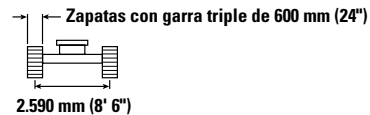
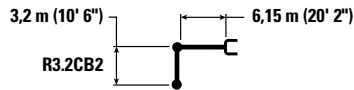


Diagrama de la pluma	1.500 mm/60"		3.000 mm/120"		4.500 mm/180"		6.000 mm/240"		7.500 mm/300"		9.000 mm/360"		Diagrama de la pluma		mm "	
	kg lb	kg lb	kg lb	kg lb	kg lb	kg lb	kg lb	kg lb	kg lb	kg lb	kg lb	kg lb	kg lb	kg lb		
7.500 mm 300"														*5.600 *12.450	*5.600 *12.450	7.280 290
6.000 mm 240"									*7.900 *16.700	5.950 12.800				*5.350 *11.800	5.100 11.350	8.230 330
4.500 mm 180"								*9.200 *20.000	8.200 17.600	*8.350 *18.250	5.850 12.550			*5.350 *11.700	4.500 9.950	8.830 350
3.000 mm 120"					*14.200 *30.500	11.900 25.600	*10.750 *23.250	7.800 16.800	8.700 18.700	5.650 12.150	*6.500	4.300		*5.450 *12.000	4.200 9.200	9.140 360
1.500 mm 60"					*16.900 *36.500	11.150 24.050	11.900 25.600	7.450 16.050	8.500 18.250	5.450 11.750	6.500 *13.700	4.200 9.000		*5.800 *12.750	4.100 8.950	9.190 370
0 mm 0"					*18.200 *39.400	10.800 23.250	11.650 25.000	7.200 15.500	8.350 17.900	5.300 11.400				*6.400 *14.050	4.150 9.100	8.990 360
-1.500 mm -60"	kg lb	*6.750 *15.100	*6.750 *15.100	*10.600 *24.100	*10.600 *24.100	*18.200 *39.400	10.700 23.050	11.500 24.700	7.100 15.250	8.250 17.750	5.250 11.300			6.900 15.200	4.450 9.750	8.530 340
-3.000 mm -120"	kg lb	*12.150 *27.200	*12.150 *27.200	*17.150 *38.950	*17.150 *38.950	*17.050 *36.950	10.800 23.200	11.550 24.800	7.100 15.300	8.300 17.900	5.300 11.400			7.950 17.600	5.100 11.250	7.740 310
-4.500 mm -180"	kg lb			*19.800 *42.600	*19.800 *42.600	*14.550 *31.200	11.000 23.700	*10.750 *22.800	7.300 15.750					*9.450 *20.800	6.550 14.650	6.520 260

## Capacidades de levantamiento de la pluma de alcance, contrapeso: 5,8 tons métricas (6,3 lb), sin cucharón: levantamiento pesado activado

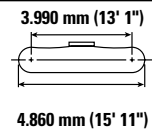
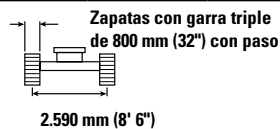
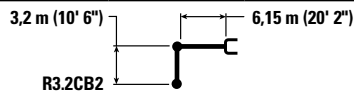


Diagrama de la pluma	1.500 mm/60"		3.000 mm/120"		4.500 mm/180"		6.000 mm/240"		7.500 mm/300"		9.000 mm/360"		Diagrama de la pluma		mm "	
	kg lb	kg lb	kg lb	kg lb	kg lb	kg lb	kg lb	kg lb	kg lb	kg lb	kg lb	kg lb	kg lb	kg lb		
7.500 mm 300"														*5.600 *12.450	*5.600 *12.450	7.280 290
6.000 mm 240"									*7.900 *16.700	6.100 13.150				*5.350 *11.800	5.250 11.650	8.230 330
4.500 mm 180"								*9.200 *20.000	8.400 18.100	*8.350 *18.250	6.000 12.900			*5.350 *11.700	4.650 10.250	8.830 350
3.000 mm 120"					*14.200 *30.500	12.200 26.300	*10.750 *23.250	8.000 17.250	8.950 19.250	5.800 12.500	*6.500	4.400		*5.450 *12.000	4.300 9.500	9.140 360
1.500 mm 60"					*16.900 *36.500	11.500 24.750	*12.250 *26.400	7.650 16.500	8.750 18.800	5.600 12.100	6.700 *13.700	4.350 9.300		*5.800 *12.750	4.200 9.250	9.190 370
0 mm 0"					*18.200 *39.400	11.150 23.950	12.000 25.750	7.400 15.950	8.600 18.450	5.450 11.750				*6.400 *14.050	4.300 9.400	8.990 360
-1.500 mm -60"	kg lb	*6.750 *15.100	*6.750 *15.100	*10.600 *24.100	*10.600 *24.100	*18.200 *39.400	11.050 23.700	11.850 25.500	7.300 15.700	8.500 18.300	5.400 11.650			7.150 15.700	4.600 10.100	8.530 340
-3.000 mm -120"	kg lb	*12.150 *27.200	*12.150 *27.200	*17.150 *38.950	*17.150 *38.950	*17.050 *36.950	11.100 23.900	11.900 25.550	7.300 15.750	8.550 18.450	5.450 11.750			8.200 18.200	5.250 11.600	7.740 310
-4.500 mm -180"	kg lb			*19.800 *42.600	*19.800 *42.600	*14.550 *31.200	11.350 24.400	*10.750 *22.800	7.500 16.200					*9.450 *20.800	6.750 15.100	6.520 260



ISO 10567



\* Indica que la carga se limita por la capacidad hidráulica de levantamiento y no por la carga límite de equilibrio. Las cargas anteriores cumplen con la norma ISO 10567:2007 de capacidad de levantamiento de excavadoras hidráulicas. No exceden el 87 % de la capacidad hidráulica de levantamiento ni el 75 % de la capacidad de carga límite de equilibrio. De las capacidades de levantamiento antes indicadas, hay que deducir el peso de todos los accesorios de levantamiento. Las capacidades de levantamiento corresponden a una máquina en una superficie de apoyo firme y uniforme. El uso de un punto de sujeción del accesorio de la herramienta para manipular o levantar objetos puede afectar el rendimiento de levantamiento de la máquina.

La capacidad de levantamiento permanece en ± 5 % en todas las zapatas de cadena disponibles.

Consulte siempre el Manual de Operación y Mantenimiento apropiado para obtener información específica del producto.

# Especificaciones de la Excavadora Hidráulica 330F L

## Capacidades de levantamiento de la pluma de alcance, contrapeso: 5,8 tons métricas (6,3 lb), sin cucharón: levantamiento pesado activado

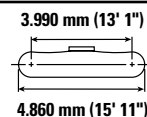
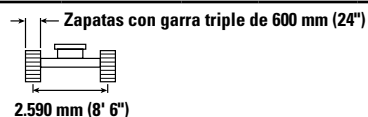
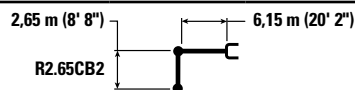


Diagrama de la pluma	3.000 mm/120"		4.500 mm/180"		6.000 mm/240"		7.500 mm/300"		Diagrama de la excavadora		mm "	
7.500 mm 300"	kg lb				<b>*19.200</b> 18.250				<b>*7.350</b> <b>*16.300</b>	7.150 <b>16.100</b>	6.670 <b>260</b>	
6.000 mm 240"	kg lb				<b>*8.950</b> <b>*19.500</b>	8.400 <b>18.100</b>	<b>*8.400</b> <b>*15.750</b>	5.900 <b>12.650</b>	<b>*6.900</b> <b>*15.250</b>	5.650 <b>12.600</b>	7.700 <b>300</b>	
4.500 mm 180"	kg lb			<b>*12.300</b> <b>*26.400</b>	<b>*12.300</b> <b>*26.400</b>	<b>*10.050</b> <b>*21.750</b>	8.150 <b>17.500</b>	8.900 <b>19.100</b>	5.800 <b>12.500</b>	<b>*6.850</b> <b>*15.050</b>	4.950 <b>10.900</b>	8.340 <b>330</b>
3.000 mm 120"	kg lb			<b>*15.500</b> <b>*33.350</b>	11.750 <b>25.300</b>	<b>*11.500</b> <b>*24.900</b>	7.800 <b>16.750</b>	8.700 <b>18.750</b>	5.650 <b>12.200</b>	<b>*7.000</b> <b>*15.400</b>	4.600 <b>10.100</b>	8.670 <b>340</b>
1.500 mm 60"	kg lb			<b>*16.550</b> <b>*38.500</b>	11.150 <b>24.000</b>	11.950 <b>25.650</b>	7.450 <b>16.100</b>	8.550 <b>18.350</b>	5.500 <b>11.850</b>	6.850 <b>15.050</b>	4.450 <b>9.800</b>	8.720 <b>350</b>
0 mm 0"	kg lb			<b>*17.550</b> <b>*40.150</b>	10.900 <b>23.500</b>	11.700 <b>25.150</b>	7.300 <b>15.700</b>	8.400 <b>18.100</b>	5.400 <b>11.600</b>	7.050 <b>15.500</b>	4.550 <b>10.050</b>	8.510 <b>340</b>
-1.500 mm -60"	kg lb	<b>*10.350</b> <b>*23.650</b>	<b>*10.350</b> <b>*23.650</b>	<b>*18.000</b> <b>*39.100</b>	10.900 <b>23.450</b>	11.650 <b>25.000</b>	7.200 <b>15.550</b>	8.400 <b>18.050</b>	5.350 <b>11.550</b>	7.650 <b>16.850</b>	4.950 <b>10.900</b>	8.020 <b>320</b>
-3.000 mm -120"	kg lb	<b>*19.400</b> <b>*44.200</b>	<b>*19.400</b> <b>*44.200</b>	<b>*16.450</b> <b>*35.600</b>	11.000 <b>23.700</b>	11.700 <b>25.200</b>	7.300 <b>15.700</b>			9.050 <b>20.050</b>	5.800 <b>12.800</b>	7.180 <b>290</b>
-4.500 mm -180"	kg lb	<b>*17.350</b>	<b>*17.350</b>	<b>*13.150</b> <b>*28.050</b>	11.300 <b>24.350</b>					<b>*9.600</b> <b>*21.050</b>	7.850 <b>17.650</b>	5.830 <b>230</b>

## Capacidades de levantamiento de la pluma de alcance, contrapeso: 5,8 tons métricas (6,3 lb), sin cucharón: levantamiento pesado activado

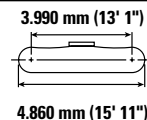
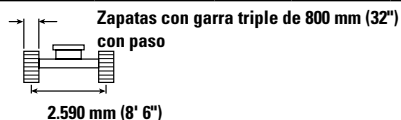
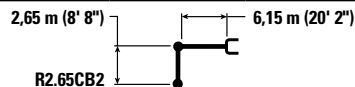


Diagrama de la pluma	3.000 mm/120"		4.500 mm/180"		6.000 mm/240"		7.500 mm/300"		Diagrama de la excavadora		mm "	
7.500 mm 300"	kg lb				<b>*19.200</b> 18.700				<b>*7.350</b> <b>*16.300</b>	7.350 <b>16.300</b>	6.670 <b>260</b>	
6.000 mm 240"	kg lb				<b>*8.950</b> <b>*19.500</b>	8.650 <b>18.550</b>	<b>*8.400</b> <b>*15.750</b>	6.100 <b>13.000</b>	<b>*6.900</b> <b>*15.250</b>	5.800 <b>12.950</b>	7.700 <b>300</b>	
4.500 mm 180"	kg lb			<b>*12.300</b> <b>*26.400</b>	<b>*12.300</b> <b>*26.400</b>	<b>*10.050</b> <b>*21.750</b>	8.350 <b>18.000</b>	<b>*9.000</b> <b>*19.650</b>	6.000 <b>12.850</b>	<b>*6.850</b> <b>*15.050</b>	5.100 <b>11.250</b>	8.340 <b>330</b>
3.000 mm 120"	kg lb			<b>*15.500</b> <b>*33.350</b>	12.050 <b>26.000</b>	<b>*11.500</b> <b>*24.900</b>	8.000 <b>17.250</b>	8.950 <b>19.300</b>	5.850 <b>12.550</b>	<b>*7.000</b> <b>*15.400</b>	4.700 <b>10.400</b>	8.670 <b>340</b>
1.500 mm 60"	kg lb			<b>*16.550</b> <b>*38.500</b>	11.450 <b>24.700</b>	12.300 <b>26.450</b>	7.700 <b>16.550</b>	8.800 <b>18.900</b>	5.650 <b>12.200</b>	7.050 <b>15.550</b>	4.600 <b>10.100</b>	8.720 <b>350</b>
0 mm 0"	kg lb			<b>*17.550</b> <b>*40.150</b>	11.250 <b>24.200</b>	12.050 <b>25.950</b>	7.500 <b>16.150</b>	8.650 <b>18.650</b>	5.550 <b>11.950</b>	7.250 <b>15.950</b>	4.700 <b>10.350</b>	8.510 <b>340</b>
-1.500 mm -60"	kg lb	<b>*10.350</b> <b>*23.650</b>	<b>*10.350</b> <b>*23.650</b>	<b>*18.000</b> <b>*39.100</b>	11.250 <b>24.150</b>	12.000 <b>25.800</b>	7.450 <b>16.000</b>	8.650 <b>18.600</b>	5.550 <b>11.900</b>	7.900 <b>17.400</b>	5.100 <b>11.200</b>	8.020 <b>320</b>
-3.000 mm -120"	kg lb	<b>*19.400</b> <b>*44.200</b>	<b>*19.400</b> <b>*44.200</b>	<b>*16.450</b> <b>*35.600</b>	11.350 <b>24.400</b>	12.050 <b>25.950</b>	7.500 <b>16.150</b>			9.300 <b>20.650</b>	5.950 <b>13.200</b>	7.180 <b>290</b>
-4.500 mm -180"	kg lb	<b>*17.350</b>	<b>*17.350</b>	<b>*13.150</b> <b>*28.050</b>	11.650 <b>25.050</b>					<b>*9.600</b> <b>*21.050</b>	8.100 <b>18.150</b>	5.830 <b>230</b>



ISO 10567



\* Indica que la carga se limita por la capacidad hidráulica de levantamiento y no por la carga límite de equilibrio. Las cargas anteriores cumplen con la norma ISO 10567:2007 de capacidad de levantamiento de excavadoras hidráulicas. No exceden el 87 % de la capacidad hidráulica de levantamiento ni el 75 % de la capacidad de carga límite de equilibrio. De las capacidades de levantamiento antes indicadas, hay que deducir el peso de todos los accesorios de levantamiento. Las capacidades de levantamiento corresponden a una máquina en una superficie de apoyo firme y uniforme. El uso de un punto de sujeción del accesorio de la herramienta para manipular o levantar objetos puede afectar el rendimiento de levantamiento de la máquina.

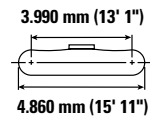
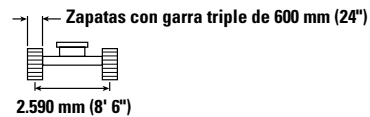
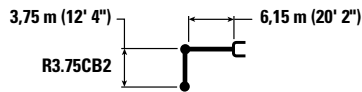
La capacidad de levantamiento permanece en  $\pm 5\%$  en todas las zapatas de cadena disponibles.

Consulte siempre el Manual de Operación y Mantenimiento apropiado para obtener información específica del producto.



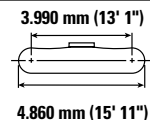
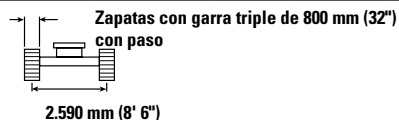
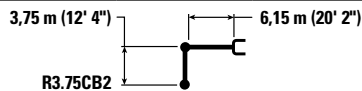
# Especificaciones de la Excavadora Hidráulica 330F L

## Capacidades de levantamiento de la pluma de alcance, contrapeso: 5,8 tons métricas (6,3 lb), sin cucharón: levantamiento pesado activado



		1.500 mm/60"		3.000 mm/120"		4.500 mm/180"		6.000 mm/240"		7.500 mm/300"		9.000 mm/360"		mm "		
7.500 mm 300"	kg lb									*6.950 *11.950	*5.950 *11.950			*4.750 *10.500	*4.750 *10.500	7.890 310
6.000 mm 240"	kg lb									*7.150 *15.550	6.000 12.850			*4.550 *10.050	*4.550 *10.050	8.780 350
4.500 mm 180"	kg lb							*18.100 17.750	*16.800 12.500	*7.700 5.850	5.850 12.500	*6.000 4.350	4.350 9.300	*4.550 *9.950	4.050 9.000	9.340 370
3.000 mm 120"	kg lb					*12.800 *27.500	12.050 26.000	*9.950 *21.500	7.850 16.850	*8.550 *18.550	5.600 12.050	6.550 14.050	4.250 9.100	*4.650 *10.200	3.800 8.350	9.640 380
1.500 mm 60"	kg lb					*15.850 *34.150	11.200 24.150	*11.550 *25.000	7.400 15.950	8.450 18.150	5.400 11.600	6.400 13.800	4.150 8.850	*4.900 *10.800	3.700 8.100	9.690 390
0 mm 0"	kg lb			*6.500 *14.900	*6.500 *14.900	*17.650 *38.150	10.750 23.100	11.550 24.850	7.100 15.300	8.250 17.700	5.200 11.200	6.300 13.550	4.050 8.700	*5.350 *11.800	3.750 8.250	9.500 380
-1.500 mm -60"	kg lb	*6.400 *14.250	*6.400 *14.250	*10.250 *23.200	*10.250 *23.200	*18.100 *39.250	10.550 22.650	11.400 24.450	6.950 14.950	8.150 17.500	5.100 11.000	6.300 13.550	4.000 8.700	*6.150 *13.550	3.950 8.750	9.060 360
-3.000 mm -120"	kg lb	*10.650 *23.850	*10.650 *23.850	*15.300 *34.750	*15.300 *34.750	*17.450 *37.800	10.550 22.650	11.350 24.400	6.950 14.900	8.100 17.500	5.100 11.000			7.050 15.550	4.450 9.900	8.320 330
-4.500 mm -180"	kg lb	*15.850	*15.850	*21.850 *47.050	*21.850 *47.050	*15.550 *33.450	10.700 23.050	11.500 24.700	7.050 15.200					8.750 19.600	5.550 12.350	7.200 280
-6.000 mm -240"	kg lb					*11.350 *23.650	11.150 *23.650							*8.850 *21.350	8.450 21.200	5.460 200

## Capacidades de levantamiento de la pluma de alcance, contrapeso: 5,8 tons métricas (6,3 lb), sin cucharón: levantamiento pesado activado



		1.500 mm/60"		3.000 mm/120"		4.500 mm/180"		6.000 mm/240"		7.500 mm/300"		9.000 mm/360"		mm "		
7.500 mm 300"	kg lb									*5.950 *11.950	*5.950 *11.950			*4.750 *10.500	*4.750 *10.500	7.890 310
6.000 mm 240"	kg lb									*7.150 *15.550	6.150 13.200			*4.550 *10.050	*4.550 *10.050	8.780 350
4.500 mm 180"	kg lb							*18.100 18.100	*16.800 12.850	*7.700 6.000	6.000 12.850	*6.000 4.450	4.450 9.550	*4.550 *9.950	4.200 9.250	9.340 370
3.000 mm 120"	kg lb					*12.800 *27.500	12.400 26.700	*9.950 *21.500	8.050 17.300	*8.550 *18.550	5.800 12.400	6.750 14.450	4.350 9.400	*4.650 *10.200	3.900 8.600	9.640 380
1.500 mm 60"	kg lb					*15.850 *34.150	11.550 24.850	*11.550 *25.000	7.650 16.450	8.700 18.700	5.550 11.950	6.600 14.200	4.250 9.150	*4.900 *10.800	3.800 8.400	9.690 390
0 mm 0"	kg lb			*6.500 *14.900	*6.500 *14.900	*17.650 *38.150	11.050 23.750	11.900 25.600	7.350 15.800	8.500 18.300	5.400 11.550	6.500 14.000	4.150 8.950	*5.350 *11.800	3.850 8.500	9.500 380
-1.500 mm -60"	kg lb	*6.400 *14.250	*6.400 *14.250	*10.250 *23.200	*10.250 *23.200	*18.100 *39.250	10.850 23.350	11.750 25.200	7.150 15.450	8.400 18.050	5.300 11.350	6.500 14.150	4.150	*6.150 *13.550	4.100 9.050	9.060 360
-3.000 mm -120"	kg lb	*10.650 *23.850	*10.650 *23.850	*15.300 *34.750	*15.300 *34.750	*17.450 *37.800	10.850 23.350	11.700 25.150	7.150 15.400	8.400 18.050	5.250 11.350			7.250 16.050	4.600 10.200	8.320 330
-4.500 mm -180"	kg lb	*15.850	*15.850	*21.850 *47.050	*21.850 *47.050	*15.550 *33.450	11.050 23.750	*11.650 *24.900	7.250 15.650					*9.000 *19.850	5.700 12.750	7.200 280
-6.000 mm -240"	kg lb					*11.350 *23.650	*11.350 *23.650							*8.850 *21.350	8.700 21.350	5.460 200



ISO 10567



\* Indica que la carga se limita por la capacidad hidráulica de levantamiento y no por la carga límite de equilibrio. Las cargas anteriores cumplen con la norma ISO 10567:2007 de capacidad de levantamiento de excavadoras hidráulicas. No exceden el 87 % de la capacidad hidráulica de levantamiento ni el 75 % de la capacidad de carga límite de equilibrio. De las capacidades de levantamiento antes indicadas, hay que deducir el peso de todos los accesorios de levantamiento. Las capacidades de levantamiento corresponden a una máquina en una superficie de apoyo firme y uniforme. El uso de un punto de sujeción del accesorio de la herramienta para manipular o levantar objetos puede afectar el rendimiento de levantamiento de la máquina.

La capacidad de levantamiento permanece en  $\pm 5\%$  en todas las zapatas de cadena disponibles.

Consulte siempre el Manual de Operación y Mantenimiento apropiado para obtener información específica del producto.

# Especificaciones de la Excavadora Hidráulica 330F L

## Capacidad de levantamiento de la pluma de alcance superlargo, contrapeso: 6,75 tons métricas (7,4 tons EE.UU.) – sin cucharón

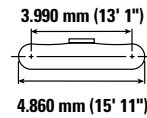
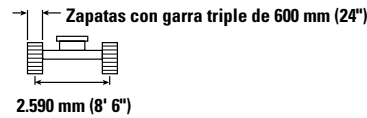
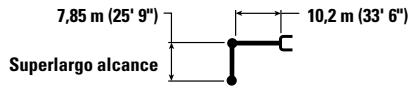


Diagrama de la pluma	1.500 mm/60"		3.000 mm/120"		4.500 mm/180"		6.000 mm/240"		7.500 mm/300"		9.000 mm/360"		Diagrama de la herramienta		mm "		
	kg lb	kg lb	kg lb	kg lb	kg lb	kg lb	kg lb	kg lb	kg lb	kg lb	kg lb	kg lb	kg lb	kg lb			
12.000 mm 480"														*1.350 *2.950	*1.350 *2.950	14.030 550	
10.500 mm 420"														*1.300 *2.800	*1.300 *2.800	15.000 590	
9.000 mm 360"														*1.250 *2.750	*1.250 *2.750	15.770 620	
7.500 mm 300"														*1.250 *2.750	*1.250 *2.750	16.370 650	
6.000 mm 240"														*1.250 *2.750	*1.250 *2.750	16.810 660	
4.500 mm 180"														*1.300 *2.800	*1.300 *2.800	17.110 680	
3.000 mm 120"				*4.150	*4.150								*4.150 *9.000	*4.150 *9.000	*1.350 *2.900	*1.350 *2.900	17.270 680
1.500 mm 60"				*1.550 *3.550	*1.550 *3.550	*5.200 *12.200	*5.200 *12.200	*7.400 *15.900	7.350 *15.900	*5.700 *12.350	5.500 11.850	*4.750 *10.300	4.300 9.200	*1.400 *3.000	*1.400 *3.000	17.300 680	
0 mm 0"				*1.650 *3.750	*1.650 *3.750	*3.600 *8.250	*3.600 *8.250	*8.250 *18.450	6.600 14.300	*6.500 *14.100	5.000 10.800	*5.300 *11.500	3.950 8.500	*1.450 *3.150	*1.450 *3.150	17.190 680	
-1.500 mm -60"	kg lb	*1.650 *3.600	*1.650 *3.600	*2.150 *4.800	*2.150 *4.800	*3.550 *8.000	*3.550 *8.000	*6.500 *14.950	6.150 13.250	*7.150 *15.450	4.650 10.000	*5.800 *12.550	3.700 7.950	*1.550 *3.400	*1.450 *3.150	16.960 670	
-3.000 mm -120"	kg lb	*2.250 *4.950	*2.250 *4.950	*2.750 *6.100	*2.750 *6.100	*3.900 *8.750	*3.900 *8.750	*6.250 *14.250	5.900 12.650	7.500 16.150	4.400 9.500	5.850 12.600	3.500 7.500	*1.650 *3.650	*1.450 *3.200	16.580 660	
-4.500 mm -180"	kg lb	*2.850 *6.300	*2.850 *6.300	*3.350 *7.500	*3.350 *7.500	*4.450 *10.000	*4.450 *10.000	*6.550 *14.950	5.750 12.400	7.350 15.800	4.300 9.200	5.700 12.300	3.400 7.250	*1.850 *4.050	*1.550 *3.350	16.050 630	
-6.000 mm -240"	kg lb	*3.450 *7.700	*3.450 *7.700	*4.050 *9.050	*4.050 *9.050	*5.150 *11.650	*5.150 *11.650	*7.250 *16.500	5.750 12.350	7.300 15.700	4.250 9.100	5.650 12.150	3.300 7.150	*2.050 *4.600	*1.650 *3.600	15.360 610	
-7.500 mm -300"	kg lb	*4.150 *9.250	*4.150 *9.250	*4.800 *10.800	*4.800 *10.800	*6.000 *13.600	*6.000 *13.600	*8.250 *18.800	5.800 12.500	7.300 15.750	4.250 9.150	5.650 12.200	3.350 7.150	*2.400 *5.350	*1.800 *4.000	14.480 570	
-9.000 mm -360"	kg lb	*4.850 *10.900	*4.850 *10.900	*5.650 *12.750	*5.650 *12.750	*7.050 *15.950	*7.050 *15.950	*9.550 *20.550	5.950 12.800	7.400 15.950	4.350 9.350	5.700 12.350	3.400 7.300	*2.950 *6.600	*2.050 *4.550	13.370 530	
-10.500 mm -420"	kg lb	*5.650 *12.700	*5.650 *12.700	*6.650 *15.000	*6.650 *15.000	*8.350 *19.000	*8.350 *19.000	*8.800 *18.900	6.150 13.300	*7.150 *15.300	4.500 9.700	5.850 12.650	3.500 7.550	*3.900 *8.900	*2.450 *5.550	11.970 470	
-12.000 mm -480"	kg lb			*7.800 *17.700	*7.800 *17.700	*9.750 *20.650	*9.750 *20.650	*7.650 *16.250	6.450 14.000	*6.250 *13.150	4.750 10.250	*5.100 *10.650	3.700 8.100	*4.300 *9.550	*3.200 *7.350	10.150 390	
-13.500 mm -540"	kg lb													*4.850	*4.850	7.110	



ISO 10567



\* Indica que la carga se limita por la capacidad hidráulica de levantamiento y no por la carga límite de equilibrio. Las cargas anteriores cumplen con la norma ISO 10567:2007 de capacidad de levantamiento de excavadoras hidráulicas. No exceden el 87 % de la capacidad hidráulica de levantamiento ni el 75 % de la capacidad de carga límite de equilibrio. De las capacidades de levantamiento antes indicadas, hay que deducir el peso de todos los accesorios de levantamiento. Las capacidades de levantamiento corresponden a una máquina en una superficie de apoyo firme y uniforme. El uso de un punto de sujeción del accesorio de la herramienta para manipular o levantar objetos puede afectar el rendimiento de levantamiento de la máquina.

La capacidad de levantamiento permanece en ±5 % en todas las zapatas de cadena disponibles.

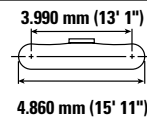
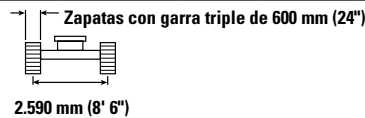
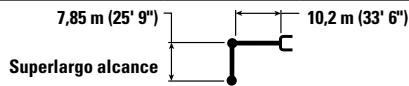
Consulte siempre el Manual de Operación y Mantenimiento apropiado para obtener información específica del producto.

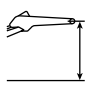


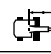


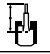


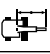



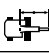
(continúa en la siguiente página)



# Especificaciones de la Excavadora Hidráulica 330F L

## Capacidad de levantamiento de la pluma de alcance superlargo, contrapeso: 6,75 tons métricas (7,4 tons EE.UU.), sin cucharón (*continuación*)



	10.500 mm/420"		12.000 mm/480"		13.500 mm/540"		15.000 mm/600"		16.500 mm/660"				mm "	
														
12.000 mm 480"	kg lb					*3.350 *3.350						*1.350 *2.950	*1.350 *2.950	14.030 550
10.500 mm 420"	kg lb											*1.300 *2.800	*1.300 *2.800	15.000 590
9.000 mm 360"	kg lb							*2.050 *3.950	*2.050 *3.950			*1.250 *2.750	*1.250 *2.750	15.770 620
7.500 mm 300"	kg lb					*2.650 *5.800	*2.650 *5.800	*2.550 *5.150	2.250 4.750			*1.250 *2.750	*1.250 *2.750	16.370 650
6.000 mm 240"	kg lb					*2.800 *6.100	2.700 5.700	*2.750 *6.050	2.200 4.600	*1.700 *2.850	*1.700 *2.850	*1.250 *2.750	*1.250 *2.750	16.810 660
4.500 mm 180"	kg lb			*3.100 *6.750	*3.100 6.750	*3.000 *6.500	2.550 5.500	*2.900 *6.300	2.100 4.450	*2.100 *3.850	1.700 3.650	*1.300 *2.800	*1.300 *2.800	17.110 680
3.000 mm 120"	kg lb	*3.700 *8.050	3.700 7.900	*3.400 *7.400	3.000 6.400	*3.200 *6.950	2.450 5.200	*3.050 *6.600	2.000 4.300	*2.350 *4.500	1.650 3.550	*1.350 *2.900	*1.350 *2.900	17.270 680
1.500 mm 60"	kg lb	*4.150 *9.950	3.450 7.350	*3.700 *8.050	2.800 6.000	*3.400 *7.400	2.300 4.950	3.100 6.700	1.950 4.100	*2.550 *4.800	1.600 3.400	*1.400 *3.000	*1.400 *3.000	17.300 680
0 mm 0"	kg lb	*4.550 *9.850	3.200 6.850	*4.000 *8.700	2.650 5.650	3.550 7.650	2.200 4.700	3.050 6.500	1.850 3.950	*2.550 *4.800	1.550 3.300	*1.450 *3.150	*1.450 *3.150	17.190 680
-1.500 mm -60"	kg lb	*4.900 10.550	3.000 6.450	4.100 8.750	2.500 5.350	3.450 7.400	2.100 4.500	2.950 6.350	1.750 3.800	*2.400 *4.150	1.500 3.200	*1.550 *3.400	1.450 3.150	16.960 670
-3.000 mm -120"	kg lb	4.750 10.200	2.850 6.150	3.950 8.500	2.400 5.100	3.350 7.200	2.000 4.300	2.900 6.200	1.700 3.650	*1.850 1.500	1.500	*1.650 *3.650	1.450 3.200	16.580 660
-4.500 mm -180"	kg lb	4.650 10.000	2.750 5.950	3.900 8.350	2.300 4.950	3.300 7.100	1.950 4.200	2.850 6.150	1.700 3.600			*1.850 *4.050	1.550 3.350	16.050 630
-6.000 mm -240"	kg lb	4.600 9.850	2.700 5.800	3.850 8.250	2.250 4.850	3.300 7.050	1.950 4.150	2.850 *4.950	1.700 3.600			*2.050 *4.600	1.650 3.600	15.360 610
-7.500 mm -300"	kg lb	4.600 9.850	2.700 5.850	3.850 8.250	2.250 4.900	3.300 7.100	1.950 4.200					*2.400 *5.350	1.800 4.000	14.480 570
-9.000 mm -360"	kg lb	4.650 10.000	2.750 5.950	3.900 8.400	2.350 5.000							*2.950 *6.600	2.050 4.550	13.370 530
-10.500 mm -420"	kg lb	4.750 10.300	2.850 6.200									*3.900 *8.900	2.450 5.550	11.970 470
-12.000 mm -480"	kg lb											*4.300 *9.550	3.200 7.350	10.150 390
-13.500 mm -540"	kg lb											*4.850	*4.850	7.110



ISO 10567



\* Indica que la carga se limita por la capacidad hidráulica de levantamiento y no por la carga límite de equilibrio. Las cargas anteriores cumplen con la norma ISO 10567:2007 de capacidad de levantamiento de excavadoras hidráulicas. No exceden el 87 % de la capacidad hidráulica de levantamiento ni el 75 % de la capacidad de carga límite de equilibrio. De las capacidades de levantamiento antes indicadas, hay que deducir el peso de todos los accesorios de levantamiento. Las capacidades de levantamiento corresponden a una máquina en una superficie de apoyo firme y uniforme. El uso de un punto de sujeción del accesorio de la herramienta para manipular o levantar objetos puede afectar el rendimiento de levantamiento de la máquina.

La capacidad de levantamiento permanece en  $\pm 5\%$  en todas las zapatas de cadena disponibles.

Consulte siempre el Manual de Operación y Mantenimiento apropiado para obtener información específica del producto.

# Especificaciones de la Excavadora Hidráulica 330F L

Capacidad de levantamiento de la pluma de alcance superlargo, contrapeso: 6,75 tons métricas (7,4 tons EE.UU.) – sin cucharón

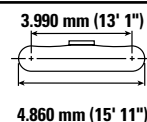
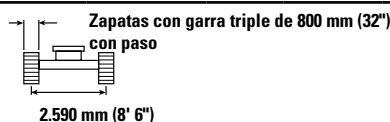
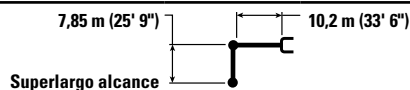


Diagrama de la pluma	1.500 mm/60"		3.000 mm/120"		4.500 mm/180"		6.000 mm/240"		7.500 mm/300"		9.000 mm/360"		Diagrama de la pluma		mm "	
	kg lb	kg lb	kg lb	kg lb	kg lb	kg lb	kg lb	kg lb	kg lb	kg lb	kg lb	kg lb	kg lb	kg lb		
12.000 mm 480"														*1.350 *2.950	*1.350 *2.950	14.030 550
10.500 mm 420"														*1.300 *2.800	*1.300 *2.800	15.000 590
9.000 mm 360"														*1.250 *2.750	*1.250 *2.750	15.770 620
7.500 mm 300"														*1.250 *2.750	*1.250 *2.750	16.370 650
6.000 mm 240"														*1.250 *2.750	*1.250 *2.750	16.810 660
4.500 mm 180"														*1.300 *2.800	*1.300 *2.800	17.110 680
3.000 mm 120"			*4.150	*4.150								*4.150 *9.000	*4.150 *9.000	*1.350 *2.900	*1.350 *2.900	17.270 680
1.500 mm 60"			*1.550 *3.550	*1.550 *3.550	*5.200 *12.200	*5.200 *12.200	*7.400 *15.900	*7.400 *15.900	*5.700 *12.350	5.650 12.200	*4.750 *10.300	4.400 9.500	*1.400 *3.000	*1.400 *3.000	17.300 680	
0 mm 0"			*1.650 *3.750	*1.650 *3.750	*3.600 *8.250	*3.600 *8.250	*8.250 *18.450	6.850 14.750	*6.500 *14.100	5.150 11.150	*5.300 *11.500	4.100 8.800	*1.450 *3.150	*1.450 *3.150	17.190 680	
-1.500 mm -60"	kg lb	*1.650 *3.600	*1.650 *3.600	*2.150 *4.800	*2.150 *4.800	*3.550 *8.000	*3.550 *8.000	*6.500 *14.950	6.350 13.700	*7.150 *15.450	4.800 10.350	*5.800 *12.550	3.800 8.200	*1.550 *3.400	1.500 3.300	16.960 670
-3.000 mm -120"	kg lb	*2.250 *4.950	*2.250 *4.950	*2.750 *6.100	*2.750 *6.100	*3.900 *8.750	*3.900 *8.750	*6.250 *14.250	6.100 13.150	*7.600 *16.450	4.600 9.850	6.050 13.000	3.650 7.800	*1.650 *3.650	1.550 3.350	16.580 660
-4.500 mm -180"	kg lb	*2.850 *6.300	*2.850 *6.300	*3.350 *7.500	*3.350 *7.500	*4.450 *10.000	*4.450 *10.000	*6.550 *14.950	6.000 12.850	7.600 16.400	4.450 9.550	5.900 12.750	3.500 7.550	*1.850 *4.050	1.600 3.500	16.050 630
-6.000 mm -240"	kg lb	*3.450 *7.700	*3.450 *7.700	*4.050 *9.050	*4.050 *9.050	*5.150 *11.650	*5.150 *11.650	*7.250 *16.500	5.950 12.850	7.550 16.250	4.400 9.450	5.850 12.600	3.450 7.450	*2.050 *4.600	1.700 3.750	15.360 610
-7.500 mm -300"	kg lb	*4.150 *9.250	*4.150 *9.250	*4.800 *10.800	*4.800 *10.800	*6.000 *13.600	*6.000 *13.600	*8.250 *18.800	6.050 13.000	7.600 16.300	4.400 9.500	5.850 12.600	3.450 7.450	*2.400 *5.350	1.900 4.150	14.480 570
-9.000 mm -360"	kg lb	*4.850 *10.900	*4.850 *10.900	*5.650 *12.750	*5.650 *12.750	*7.050 *15.950	*7.050 *15.950	*9.550 *20.550	6.150 13.300	*7.650 *16.500	4.500 9.700	5.900 12.750	3.500 7.550	*2.950 *6.600	2.150 4.750	13.370 530
-10.500 mm -420"	kg lb	*5.650 *12.700	*5.650 *12.700	*6.650 *15.000	*6.650 *15.000	*8.350 *19.000	*8.350 *19.000	*8.800 *18.900	6.350 13.750	*7.150 *15.300	4.650 10.050	*5.900 *12.650	3.650 7.850	*3.900 *8.900	2.550 5.750	11.970 470
-12.000 mm -480"	kg lb			*7.800 *17.700	*7.800 *17.700	*9.750 *20.650	*9.750 *20.650	*7.650 *16.250	6.700 14.500	*6.250 *13.150	4.900 10.600	*5.100 *10.650	3.850 8.350	*4.300 *9.550	3.300 7.600	10.150 390
-13.500 mm -540"	kg lb													*4.850	*4.850	7.110



ISO 10567



\*Indica que la carga se limita por la capacidad hidráulica de levantamiento y no por la carga límite de equilibrio. Las cargas anteriores cumplen con la norma ISO 10567:2007 de capacidad de levantamiento de excavadoras hidráulicas. No exceden el 87 % de la capacidad hidráulica de levantamiento ni el 75 % de la capacidad de carga límite de equilibrio. De las capacidades de levantamiento antes indicadas, hay que deducir el peso de todos los accesorios de levantamiento. Las capacidades de levantamiento corresponden a una máquina en una superficie de apoyo firme y uniforme. El uso de un punto de sujeción del accesorio de la herramienta para manipular o levantar objetos puede afectar el rendimiento de levantamiento de la máquina.

La capacidad de levantamiento permanece en  $\pm 5\%$  en todas las zapatas de cadena disponibles.

Consulte siempre el Manual de Operación y Mantenimiento apropiado para obtener información específica del producto.

(continúa en la siguiente página)



# Especificaciones de la Excavadora Hidráulica 330F L

## Capacidad de levantamiento de la pluma de alcance superlargo, contrapeso: 6,75 tons métricas (7,4 tons EE.UU.), sin cucharón (*continuación*)

7,85 m (25' 9") 10,2 m (33' 6")

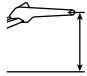
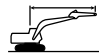

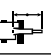









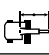
Superlargo alcance

Zapatas con garra triple de 800 mm (32")  
con paso

3.990 mm (13' 1")

2.590 mm (8' 6")

4.860 mm (15' 11")

	10.500 mm/420"		12.000 mm/480"		13.500 mm/540"		15.000 mm/600"		16.500 mm/660"				mm "	
														
12.000 mm 480"	kg lb					*3.350 *3.350						*1.350 *2.950	*1.350 *2.950	14.030 550
10.500 mm 420"	kg lb											*1.300 *2.800	*1.300 *2.800	15.000 590
9.000 mm 360"	kg lb							*2.050 *3.950	*2.050 *3.950			*1.250 *2.750	*1.250 *2.750	15.770 620
7.500 mm 300"	kg lb					*2.650 *5.800	*2.650 *5.800	*2.550 *5.150	2.300 4.900			*1.250 *2.750	*1.250 *2.750	16.370 650
6.000 mm 240"	kg lb					*2.800 *6.100	2.750 5.900	*2.750 *6.050	2.250 4.800	*1.700 *2.850	*1.700 *2.850	*1.250 *2.750	*1.250 *2.750	16.810 660
4.500 mm 180"	kg lb			*3.100 *6.750	*3.100 *6.750	*3.000 *6.500	2.650 5.650	*2.900 *6.300	2.150 4.650	*2.100 *3.850	1.800 3.800	*1.300 *2.800	*1.300 *2.800	17.110 680
3.000 mm 120"	kg lb	*3.700 *8.050	*3.700 *8.050	*3.400 *7.400	3.050 6.600	*3.200 *6.950	2.500 5.400	*3.050 *6.600	2.100 4.450	*2.350 *4.500	1.750 3.650	*1.350 *2.900	*1.350 *2.900	17.270 680
1.500 mm 60"	kg lb	*4.150 *9.150	3.550 7.600	*3.700 *8.050	2.900 6.200	*3.400 *7.400	2.400 5.150	*3.200 *6.900	2.000 4.250	*2.550 *4.800	1.700 3.550	*1.400 *3.000	*1.400 *3.000	17.300 680
0 mm 0"	kg lb	*4.550 *9.850	3.300 7.100	*4.000 *8.700	2.750 5.850	*3.650 *7.900	2.300 4.850	3.150 *6.750	1.900 4.100	*2.550 *4.800	1.600 3.450	*1.450 *3.150	*1.450 *3.150	17.190 680
-1.500 mm -60"	kg lb	*4.900 *10.600	3.100 6.700	4.200 9.050	2.600 5.550	3.550 7.650	2.200 4.650	3.050 *6.550	1.850 3.950	*2.400 *4.150	1.600 3.350	*1.550 *3.400	1.500 3.300	16.960 670
-3.000 mm -120"	kg lb	4.900 10.550	2.950 6.400	4.100 8.800	2.500 5.300	3.500 7.500	2.100 4.500	3.000 6.450	1.800 3.850	*1.850	1.550	*1.650 *3.650	1.550 3.350	16.580 660
-4.500 mm -180"	kg lb	4.800 10.350	2.850 6.150	4.000 8.650	2.400 5.150	3.450 7.350	2.050 4.350	3.000 6.400	1.750 3.750			*1.850 *4.050	1.600 3.500	16.050 630
-6.000 mm -240"	kg lb	4.750 10.250	2.800 6.050	4.000 8.550	2.350 5.050	3.400 7.350	2.000 4.350	3.000 *4.950	1.750 3.800			*2.050 *4.600	1.700 3.750	15.360 610
-7.500 mm -300"	kg lb	4.750 10.250	2.800 6.050	4.000 8.600	2.350 5.100	3.450 7.400	2.050 4.400					*2.400 *5.350	1.900 4.150	14.480 570
-9.000 mm -360"	kg lb	4.800 10.350	2.850 6.200	4.050 8.750	2.400 5.250							*2.950 *6.600	2.150 4.750	13.370 530
-10.500 mm -420"	kg lb	4.950 *10.550	3.000 6.450									*3.900 *8.900	2.550 5.750	11.970 470
-12.000 mm -480"	kg lb											*4.300 *9.550	3.300 7.600	10.150 390
-13.500 mm -540"	kg lb											*4.850	*4.850	7.110



ISO 10567



\* Indica que la carga se limita por la capacidad hidráulica de levantamiento y no por la carga límite de equilibrio. Las cargas anteriores cumplen con la norma ISO 10567:2007 de capacidad de levantamiento de excavadoras hidráulicas. No exceden el 87 % de la capacidad hidráulica de levantamiento ni el 75 % de la capacidad de carga límite de equilibrio. De las capacidades de levantamiento antes indicadas, hay que deducir el peso de todos los accesorios de levantamiento. Las capacidades de levantamiento corresponden a una máquina en una superficie de apoyo firme y uniforme. El uso de un punto de sujeción del accesorio de la herramienta para manipular o levantar objetos puede afectar el rendimiento de levantamiento de la máquina.

La capacidad de levantamiento permanece en  $\pm 5\%$  en todas las zapatas de cadena disponibles.

Consulte siempre el Manual de Operación y Mantenimiento apropiado para obtener información específica del producto.

# Especificaciones de la Excavadora Hidráulica 330F L

## Guía de opciones de herramientas\*

Tipo de pluma	Pluma de alcance HD		
	R3.75 (12' 4")	R3.2 (10' 6") HD	R2.65 (8' 8")
Tamaño del brazo			
Martillo hidráulico	H120Es H130Es H140Es	H120Es H130Es H140Es	H120Es H130Es H140Es
Procesador múltiple	Mandíbula MP324 CC** Mandíbula MP324 D** Mandíbula MP324 P*** Mandíbula MP324 S** Mandíbula MP324 TS*** Mandíbula MP324 U***	Mandíbula MP324 CC Mandíbula MP324 D Mandíbula MP324 P** Mandíbula MP324 S Mandíbula MP324 TS** Mandíbula MP324 U	Mandíbula MP324 CC Mandíbula MP324 D Mandíbula MP324 P Mandíbula MP324 S Mandíbula MP324 TS Mandíbula MP324 U
Pulverizador	P225**	P225	P225
Garra de demolición y selección	G320B-D/R*** G325B-D/R***	G320B-D/R G325B-D/R***	G320B-D/R G325B-D/R
Cizalla para chatarra y demolición	S320B  S340B#	S320B S325B*** S340B#	S320B S325B S340B
Compactador (placas vibratorias)	CVP110	CVP110	CVP110
Garfio de contratistas	G120B – G130B	G120B – G130B	G120B – G130B
Garfio Orange Peel			
Desgarradores			
Garfio para basura			
Tenazas			
Rastrillos			
Acoplador con sujetapasador	Cat PG		
Acoplador rápido especializado			

Estas herramientas se encuentran disponibles para la 330F L. Consulte a su distribuidor Cat para conocer la herramienta adecuada compatible.

\*Las ofertas no están disponibles en todas las áreas. Las opciones compatibles dependen de las configuraciones de la excavadora. Consulte a su distribuidor Cat para determinar lo que se ofrece en su área y para obtener la compatibilidad de herramientas adecuadas.

\*\*Pasador o acoplador rápido especializado.

\*\*\*Solo con pasador.

#Montaje en la pluma.

**Nota:** Garra de demolición y selección: D: revestimientos de demolición; R: revestimientos de material reciclado



# Especificaciones de la Excavadora Hidráulica 330F L

## Especificaciones y compatibilidad del cucharón (ADSD-N)

Cadenas									Garra triple de 800 mm (32")		
	Varillaje	Ancho		Capacidad		Peso		Llenado	Pluma de alcance		SLR
		mm	in	m <sup>3</sup>	yd <sup>3</sup>	kg	lb	%	R3.2 (10' 6")	R3.75 (12' 4")	7,85 m (25' 9")
<b>Sin acoplador rápido</b>											
Servicio general (GDC)	CB	600	24	0,63	0,83	724	1.595	100	●	●	
	CB	750	30	0,86	1,13	810	1.785	100	●	●	
	CB	900	36	1,09	1,43	907	1.998	100	●	●	
	CB	1.050	42	1,34	1,75	979	2.157	100	●	●	
	CB	1.200	48	1,58	2,07	1.070	2.358	100	●	⊙	
Servicio pesado (HD)	CB	1.350	54	1,83	2,40	1.164	2.564	100	⊙	⊖	
	CB	600	24	0,52	0,68	763	1.681	100	●	●	
	CB	750	30	0,71	0,93	847	1.866	100	●	●	
	CB	900	36	0,91	1,19	935	2.061	100	●	●	
	CB	1.050	42	1,12	1,46	1.024	2.256	100	●	●	
	CB	1.200	48	1,33	1,74	1.095	2.413	100	●	●	
	CB	1.350	54	1,54	2,02	1.188	2.618	100	●	⊙	
Servicio severo (SD)	CB	1.500	60	1,76	2,30	1.285	2.831	100	⊙	⊖	
	CB	1.650	66	1,97	2,58	1.357	2.990	100	⊖	○	
	CB	600	24	0,52	0,68	810	1.784	90	●	●	
	CB	750	30	0,71	0,93	902	1.987	90	●	●	
	CB	900	36	0,91	1,19	999	2.202	90	●	●	
Limpieza de acequias (DC)	CB	1.050	42	1,12	1,46	1.097	2.417	90	●	●	
	CB	1.200	48	1,33	1,74	1.178	2.595	90	●	●	
Limpieza de acequias (DC)	A	1.200	48	0,57	0,74	388	855	100			⊖
Servicio general (GD)	A	900	36	0,53	0,69	394	869	100			⊖
Carga máxima con pasador (carga útil + cucharón)								kg	4.417	3.937	1.288
								lb	9.735	8.677	2.839
<b>Con acoplador con sujetapasador</b>											
Servicio general (GDC)	CB	600	24	0,63	0,83	724	1.595	100	●	●	
	CB	750	30	0,86	1,13	810	1.785	100	●	●	
	CB	900	36	1,09	1,43	907	1.998	100	●	●	
	CB	1.050	42	1,34	1,75	979	2.157	100	●	⊙	
	CB	1.200	48	1,58	2,07	1.070	2.358	100	⊙	⊖	
Servicio pesado (HD)	CB	1.350	54	1,83	2,40	1.164	2.564	100	⊖	○	
	CB	600	24	0,52	0,68	763	1.681	100	●	●	
	CB	750	30	0,71	0,93	847	1.866	100	●	●	
	CB	900	36	0,91	1,19	935	2.061	100	●	●	
	CB	1.050	42	1,12	1,46	1.024	2.256	100	●	●	
	CB	1.200	48	1,33	1,74	1.095	2.413	100	●	⊙	
	CB	1.350	54	1,54	2,02	1.188	2.618	100	⊙	⊖	
Servicio severo (SD)	CB	1.500	60	1,76	2,30	1.285	2.831	100	⊖	○	
	CB	1.650	66	1,97	2,58	1.357	2.990	100	○	◇	
	CB	600	24	0,52	0,68	810	1.784	90	●	●	
	CB	750	30	0,71	0,93	902	1.987	90	●	●	
	CB	900	36	0,91	1,19	999	2.202	90	●	●	
Limpieza de acequias (DC)	CB	1.050	42	1,12	1,46	1.097	2.417	90	●	●	
	CB	1.200	48	1,33	1,74	1.178	2.595	90	●	⊙	
Carga máxima con pasador (carga útil + cucharón)								kg	3.912	3.432	730
								lb	8.623	7.565	1609

Las cargas anteriores cumplen la norma EN474 para excavadoras hidráulicas. No exceden el 87 % de la capacidad hidráulica de levantamiento ni el 75 % de la carga de equilibrio con el varillaje delantero completamente extendido en la línea a nivel del suelo con el cucharón plegado.

La capacidad se basa en la norma ISO 7451.

Peso del cucharón con puntas de servicio general.

### Densidad máxima de material:

- 2.100 kg/m<sup>3</sup> (3.500 lb/yd<sup>3</sup>)
- ⊙ 1.800 kg/m<sup>3</sup> (3.000 lb/yd<sup>3</sup>)
- ⊖ 1.500 kg/m<sup>3</sup> (2.500 lb/yd<sup>3</sup>)
- 1.200 kg/m<sup>3</sup> (2.000 lb/yd<sup>3</sup>)
- ◇ 900 kg/m<sup>3</sup> (1.500 lb/yd<sup>3</sup>)

Caterpillar recomienda el uso de herramientas apropiadas para aumentar al máximo el valor que los clientes reciben de nuestros productos. El uso de herramientas, incluidos los cucharones, que no respete las recomendaciones o especificaciones de Caterpillar en cuanto a peso, dimensiones, flujos, presiones, etc., puede derivar en un rendimiento inferior al nivel óptimo, que incluye, pero no se limita a, la disminución de la producción, estabilidad, fiabilidad y durabilidad de los componentes. El uso inadecuado de una herramienta que resulte en el barrido, el palanqueo, la torsión o el agarre de cargas pesadas acortará la vida útil de la pluma y del brazo.

# Especificaciones de la Excavadora Hidráulica 330F L

## Especificaciones y compatibilidad del cucharón (ANZ)

Cadenas									Garra triple de 600 mm (24")	
	Varillaje	Ancho		Capacidad		Peso		Llenado	Pluma de alcance	
		mm	in	m <sup>3</sup>	yd <sup>3</sup>	kg	lb	%	R3.2 (10' 6")	R3.75 (12' 4")
<b>Sin acoplador rápido</b>										
Servicio general (GD)	CB	600	24	0,52	0,68	659	1.451	100	●	●
	CB	750	30	0,71	0,93	726	1.599	100	●	●
	CB	1.000	40	1,03	1,35	834	1.838	100	●	●
	CB	1.350	54	1,54	2,02	1.004	2.212	100	●	●
	CB	1.500	60	1,76	2,30	1.068	2.353	100	●	⊙
	CB	1.600	63	1,86	2,43	1.098	2.419	100	⊙	⊖
Servicio pesado (HD)	CB	600	24	0,52	0,68	808	1.780	100	●	●
	CB	750	30	0,71	0,93	947	2.086	100	●	●
	CB	900	36	0,91	1,19	1.040	2.292	100	●	●
	CB	1.050	42	1,12	1,46	1.134	2.498	100	●	●
	CB	1.200	48	1,33	1,74	1.206	2.657	100	●	●
	CB	1.350	54	1,54	2,02	1.305	2.876	100	●	⊙
	CB	1.500	60	1,76	2,30	1.406	3.098	100	⊙	⊖
	CB	1.650	66	1,97	2,58	1.477	3.254	100	⊖	○
Servicio severo (SD)	CB	1.050	42	1,12	1,46	1.241	2.734	90	●	●
Carga máxima con pasador (carga útil + cucharón)								kg	4.740	4.271
								lb	10.447	9.413
<b>Con acoplador con sujetapasador</b>										
Servicio general (GD)	CB	600	24	0,52	0,68	659	1.451	100	●	●
	CB	750	30	0,71	0,93	726	1.599	100	●	●
	CB	1.000	40	1,03	1,35	834	1.838	100	●	●
	CB	1.350	54	1,54	2,02	1.004	2.212	100	●	⊙
	CB	1.500	60	1,76	2,30	1.068	2.353	100	⊙	⊖
	CB	1.600	63	1,86	2,43	1.098	2.419	100	⊖	⊖
Servicio pesado (HD)	CB	600	24	0,52	0,68	808	1.780	100	●	●
	CB	750	30	0,71	0,93	947	2.086	100	●	●
	CB	900	36	0,91	1,19	1.040	2.292	100	●	●
	CB	1.050	42	1,12	1,46	1.134	2.498	100	●	●
	CB	1.200	48	1,33	1,74	1.206	2.657	100	●	⊙
	CB	1.350	54	1,54	2,02	1.305	2.876	100	⊙	⊖
	CB	1.500	60	1,76	2,30	1.406	3.098	100	⊖	○
	CB	1.650	66	1,97	2,58	1.477	3.254	100	○	○
Servicio severo (SD)	CB	1.050	42	1,12	1,46	1.241	2.734	90	●	●
Carga máxima con pasador (carga útil + cucharón)								kg	4.235	3.766
								lb	9.335	8.301

Las cargas anteriores cumplen la norma EN474 para excavadoras hidráulicas. No exceden el 87 % de la capacidad hidráulica de levantamiento ni el 75 % de la carga de equilibrio con el varillaje delantero completamente extendido en la línea a nivel del suelo con el cucharón plegado.

La capacidad se basa en la norma ISO 7451.

Peso del cucharón con puntas de servicio general.

### Densidad máxima de material:

- 2.100 kg/m<sup>3</sup> (3.500 lb/yd<sup>3</sup>)
- ⊙ 1.800 kg/m<sup>3</sup> (3.000 lb/yd<sup>3</sup>)
- ⊖ 1.500 kg/m<sup>3</sup> (2.500 lb/yd<sup>3</sup>)
- 1.200 kg/m<sup>3</sup> (2.000 lb/yd<sup>3</sup>)

Caterpillar recomienda el uso de herramientas apropiadas para aumentar al máximo el valor que los clientes reciben de nuestros productos. El uso de herramientas, incluidos los cucharones, que no respete las recomendaciones o especificaciones de Caterpillar en cuanto a peso, dimensiones, flujos, presiones, etc., puede derivar en un rendimiento inferior al nivel óptimo, que incluye, pero no se limita a, la disminución de la producción, estabilidad, fiabilidad y durabilidad de los componentes. El uso inadecuado de una herramienta que resulte en el barrido, el palanqueo, la torsión o el agarre de cargas pesadas acortará la vida útil de la pluma y del brazo.



# Especificaciones de la Excavadora Hidráulica 330F L

## Especificaciones y compatibilidad del cucharón (Corea del sur)

Cadenas									Garra doble de 600 mm (24")	
	Varillaje	Ancho		Capacidad		Peso		Llenado	Pluma de alcance HD	
		mm	in	m <sup>3</sup>	yd <sup>3</sup>	kg	lb	%	R3.2 (10' 6") HD	
<b>Sin acoplador rápido</b>										
Servicio pesado (HD)	CB	1.200	48	1,33	1,74	1.095	2.413	100	●	
	CB	1.350	54	1,54	2,02	1.188	2.618	100	◎	
	CB	1.500	60	1,76	2,30	1.285	2.831	100	⊖	
Carga máxima con pasador (carga útil + cucharón)								kg	4.082	
								lb	8.997	
<b>Con acoplador con sujetapasador</b>										
Servicio pesado (HD)	CB	1.200	48	1,33	1,74	1.095	2.413	100	◎	
	CB	1.350	54	1,54	2,02	1.188	2.618	100	⊖	
	CB	1.500	60	1,76	2,30	1.285	2.831	100	○	
Carga máxima con pasador (carga útil + cucharón)								kg	3.577	
								lb	7.885	

Las cargas anteriores cumplen la norma EN474 para excavadoras hidráulicas. No exceden el 87 % de la capacidad hidráulica de levantamiento ni el 75 % de la carga de equilibrio con el varillaje delantero completamente extendido en la línea a nivel del suelo con el cucharón plegado.

La capacidad se basa en la norma ISO 7451.

Peso del cucharón con puntas de servicio general.

### Densidad máxima de material:

- 2.100 kg/m<sup>3</sup> (3.500 lb/yd<sup>3</sup>)
- ◎ 1.800 kg/m<sup>3</sup> (3.000 lb/yd<sup>3</sup>)
- ⊖ 1.500 kg/m<sup>3</sup> (2.500 lb/yd<sup>3</sup>)
- 1.200 kg/m<sup>3</sup> (2.000 lb/yd<sup>3</sup>)

Caterpillar recomienda el uso de herramientas apropiadas para aumentar al máximo el valor que los clientes reciben de nuestros productos. El uso de herramientas, incluidos los cucharones, que no respete las recomendaciones o especificaciones de Caterpillar en cuanto a peso, dimensiones, flujos, presiones, etc., puede derivar en un rendimiento inferior al nivel óptimo, que incluye, pero no se limita a, la disminución de la producción, estabilidad, fiabilidad y durabilidad de los componentes. El uso inadecuado de una herramienta que resulte en el barrido, el palanqueo, la torsión o el agarre de cargas pesadas acortará la vida útil de la pluma y del brazo.

## Equipo estándar

El equipo estándar puede variar. Consulte con su distribuidor Cat para obtener más detalles.

### MOTOR

- Motor Diesel C7.1 ACERT
- Con capacidad biodiésel hasta de B20
- Cumple con las normas de emisiones Tier 4 final, Stage IV y Tier 4 final de Corea
- Capacidad de altitud de 4.600 m (15.090')
- Bomba eléctrica de combustible para levantamiento
- Control automático de velocidad del motor
- Modalidades de potencia estándar, económica y alta
- Dos velocidades de desplazamiento
- Sistema de enfriamiento paralelo
- Filtros de aire de sello radial
- Filtro primario con separador de agua e interruptor indicador del separador de agua
- Filtros principales de 1 x 4 micrones
- 1 filtro primario de 10 micrones en la tubería de combustible

### SISTEMA HIDRÁULICO

- Circuito de regeneración de la pluma eléctrico
- Circuito de recuperación del brazo
- Válvula de amortiguación de la rotación inversa
- Freno de estacionamiento de la rotación automático
- Filtro de retorno hidráulico de alto rendimiento
- Capacidad de instalación de válvula apilable de HP y válvula de QC e intermedia
- Capacidad de instalación de bomba auxiliar y circuito auxiliar adicionales
- Capacidad de instalación de dispositivo de control de bajada de la pluma y válvula de retención de bajada del brazo

### CABINA

- Estación del operador presurizada con filtración positiva
- Paquete de espejos
- Ventana de puerta superior deslizante (puerta izquierda de la cabina)
- Martillo de seguridad para romper vidrio
- Parabrisas inferior extraíble con soporte de almacenamiento dentro de la cabina
- Gancho para ropa
- Portavasos
- Portadocumentos
- Radio con puerto de audio auxiliar para MP3
- Dos altavoces estéreo
- Estante de almacenamiento adecuado para fiamblera o caja de herramientas
- Pantalla LCD en color, con información de advertencia, cambio de filtro/fluido y horas trabajadas
- Posabrazos ajustable
- Consolas de palanca universal con altura ajustable
- Palanca neutral (de traba) para todos los controles
- Pedales de control de desplazamiento con palancas manuales removibles
- Capacidad de instalación de dos pedales adicionales
- Dos tomacorrientes de 10 A (total)
- Ventana superior delantera con vidrio laminado y las demás ventanas con vidrio templado
- Salida de emergencia por el tragaluz de la cabina
- Radio AM/FM
- Parasol
- Limpiaparabrisas con lavaparabrisas
- Cinturón de seguridad flexible

### TREN DE RODAJE

- Cadenas lubricadas con grasa GLT2, sello de resina
- Cáncamo de remolque en el bastidor de base
- Protector inferior de servicio pesado

### SISTEMA ELÉCTRICO

- Alternador de 115 amperios
- Disyuntor

### LUCES

- Luz de la pluma con temporizador
- Luces de cabina con temporizador
- Luces exteriores integradas a la caja de almacenamiento

### SEGURIDAD

- Sistema de seguridad Cat de una sola llave
- Trabas de puerta
- Trabas en las tapas del tanque de combustible y del tanque hidráulico
- Caja externa de herramientas/almacenamiento trabable
- Bocina de señalización/advertencia
- Interruptor de parada del motor secundario
- Claraboya corrediza que se puede abrir para salida de emergencia
- Cámara de visión trasera

### TECNOLOGÍA

- Product Link

# Equipo optativo de la 330F L

## Equipo optativo

El equipo optativo puede variar. Consulte con su distribuidor Cat para obtener más detalles.

### MOTOR

- Tomacorriente de arranque auxiliar
- Drenajes rápidos, aceite del motor y aceite hidráulico
- Filtro de aire con tapa contra la lluvia
- Filtro de aire con tapa contra la lluvia (estándar para Corea del Sur)

### SISTEMA HIDRÁULICO

- Cambiador rápido de patrón de control, bidireccional
- Circuito adicional
- Tuberías de la pluma y del brazo
- Tubería de alta presión
- Tubería de presión media
- Acoplador rápido para presión alta
- Sistema de control de la herramienta

### JUEGOS INSTALADOS POR EL DISTRIBUIDOR

- Sistema eléctrico
  - Paquete de juego de modificación de la instalación en terreno para clima frío (ADSD-N solamente)
- Cabina
  - Protector contra la lluvia en el parabrisas delantero
  - Cinturón de seguridad retráctil (76 mm/3" de ancho)
  - Cenicero del portavasos
- Protectores
  - Paquete de juego de modificación de FOGS (Falling Object Guarding System, Sistema de Protección contra la Caída de Objetos)
  - Malla para el paquete de juego de modificación del protector delantero
  - Protector de malla para la mitad inferior delantera
  - Parachoques lateral de caucho
- Seguridad
  - Sistema de Seguridad (MSS)
  - Alarma de desplazamiento: instalada de fábrica

### CABINA

- Asiento con respaldo alto, suspensión neumática, con calentador y enfriamiento (ANZ y ADSD-N)
- Asiento con respaldo alto, suspensión neumática y calentador
- Pedal de desplazamiento en línea recta

### TREN DE RODAJE

- Protector, longitud completa para el tren de rodaje largo
- Protector de guía de cadena segmentado (de 3 piezas)

### VARILLAJE DELANTERO REGIONAL CON ZAPATAS DE CADENA ADSD-N

- Tren de rodaje largo
- Pluma de alcance de 6,15 m (20' 2")
  - Brazo de alcance R3.75CB2 (12' 4")
  - Brazo de alcance R3.2CB2 (10' 6")
  - Brazo de alcance R2.65CB2 (8' 8")
- Zapatas con garra sencilla de 600 mm (24")
- Zapatas con garra triple de 800 mm (31")
- Pluma SLR de 10,2 m (33' 6")
  - Brazo SLR de 7,85 m (25' 9")

### Corea del sur

- Tren de rodaje largo
- Pluma de alcance HD de 6,15 m (20' 2")
  - Brazo HD R3.2 m (10' 6")
- Zapatas con garra doble de 600 mm (24")

### ANZ

- Tren de rodaje largo
- Pluma de alcance de 6,15 m (20' 2")
  - Brazo de alcance R3.2CB2 (10' 6")
  - Brazo de alcance R2.65CB2 (8' 8")
- Zapatas con garra triple de 600 mm (24")
- Zapatas con garra doble de 600 mm (24")
- Zapatas con garra triple de 800 mm (31")

### VARILLAJE DELANTERO

- Varillaje del cucharón, familia CB2 con cáncamo de levantamiento

### SISTEMA ELÉCTRICO

- Mazo de cables precableado para el accesorio de la baliza

### TECNOLOGÍA

- Cat Grade Control Depth and Slope (ANZ y ADSD-N)
- Cat Grade con Assist para CGC (ANZ y ADSD-N)

### CONTRAPESO

- Contrapeso de 6,75 tons métricas (7,4 tons EE.UU.) (solamente SLR)





Para obtener información más completa sobre los productos Cat, los servicios del distribuidor y las soluciones de la industria, visítenos en [www.cat.com](http://www.cat.com)

© 2016 Caterpillar

Todos los derechos reservados

Los materiales y las especificaciones están sujetos a cambios sin previo aviso. Las máquinas que aparecen en las fotografías pueden incluir equipo optativo. Consulte con su distribuidor Cat para conocer las opciones disponibles.

CAT, CATERPILLAR, SAFETY.CAT.COM, sus respectivos logotipos, el color "Caterpillar Yellow" y la imagen comercial de "Power Edge", así como la identidad corporativa y de producto utilizadas en la presente, son marcas registradas de Caterpillar y no pueden utilizarse sin autorización.

VisionLink es una marca registrada de Trimble Navigation Limited, registrada en los Estados Unidos y en otros países.

ASHQ7859  
(Traducción: 11-2016)  
(ADSD-N/ANZ/S. Korea)

