

M322F

Graafmachine op banden

2017



Motor

Motortype	Cat® C7.1 ACERT™
Emissies	EU Stage IV
Nettovermogen (maximaal)	
ISO 9249 bij 1700 tpm (metrisch)	126 kW (171 pk)
ISO 14396 bij 1700 tpm (bruto) (metrisch)	128,9 kW (175 pk)

Gewichten

Bedrijfgewicht met uitrustingsstuk	20.560-24.700 kg
------------------------------------	------------------

Specificaties van bakken

Bakinhoud	0,6-1,43 m ³
-----------	-------------------------

Werkbereiken

Maximale reikwijdte op maaiveldhoogte	10.300 mm
Maximale graafdiepte	6650 mm

Aandrijving

Maximale rijsnelheid	30 km/h
----------------------	---------

Kenmerken van de M322F

Gemaakt om uw kosten laag te houden.

De machine biedt niet alleen de veelzijdigheid die u nodig hebt, maar doet dit met een hoge mate van precisie en snelheid bij een absoluut minimaal brandstofverbruik – en zonder nadelen voor uw efficiëntie.

Gemaakt voor gemakkelijke en aangename bediening.

Neem plaats en u zult onder de indruk zijn van de stilte en het comfort in de cabine. Ontspan u, wij zorgen voor uw veiligheid.

Geniet van geïntegreerde technologieën; ze werken transparant.

Voeg daar nog de op maaiveldhoogte gegroepede onderhoudspunten aan toe die het routineonderhoud snel en eenvoudig maken, en een verscheidenheid aan Cat uitrustingsstukken waarmee u uiteenlopende taken kunt uitvoeren. Er is gewoon geen betere machine te vinden.

Inhoud

Duurzaamheid.....	4
Motor.....	5
Ingebouwde brandstofbesparingen die aantikken.....	5
Eersteklas comfort.....	6
Eenvoud en functionaliteit.....	7
De volgende generatie.....	8
Cruisecontrol	8
Intelligente technologieën	9
Automatische asvergrendeling Dig and Go ...	9
Hydrauliek	10
Onderwagen	11
Gieken en sticks.....	12
Rijregeling	13
SmartBoom	13
Uitrustingsstukken	14
Onderhoudsgemak.....	16
Geïntegreerde technologieën.....	17
Veiligheid.....	18
Ongeëvenaard zicht.....	20
Complete klantenzorg.....	20
Specificaties	21
Standaarduitrusting.....	33
Optionele uitrusting	35





De nieuwe generatie F-serie is er om u te helpen allerlei uitdagingen waarmee u elke dag te maken krijgt gemakkelijker en met meer plezier het hoofd te bieden.

Graafmachines op banden van de F-serie – gemakkelijker dan ooit.



Duurzaamheid

In elk opzicht generaties vooruit

Brandstofzuinigheid en lagere uitlaatgasemissies

De motor voldoet aan de Stage IV-emissienormen, is krachtig en efficiënt, met een geoptimaliseerd brandstofverbruik en heeft geen nadelige invloed op de productiviteit. Dit betekent een lager verbruik van natuurlijke hulpbronnen en lagere CO₂-emissies.

Geluidsarme werking

Buitengewoon lage geluidsniveaus, u gelooft niet dat de machine in werking is.

Transparante technologieën en langere onderhoudsintervallen

- De Eco-modus, automatische motortoerentalregeling en stationair-motoruitschakeling helpen uw totale brandstofverbruik verder te verlagen.
- Met Product Link™ kan de machine op afstand worden gevolgd. Dit helpt de algemene efficiëntie te verbeteren.
- Uw Cat dealer kan bijdragen aan het verlengen van de onderhoudsintervallen; dit betekent dat er minder vloeistoffen nodig zijn en minder afval ontstaat, wat allemaal bijdraagt aan lagere kosten.

Biodiesel en biologisch afbreekbare hydrauliekolie

- De M322F kan werken op diesel met een uiterst laag zwavelgehalte (ULSD: Ultra-Low-Sulfur Diesel) van 10 ppm zwavel of minder, maar ook op biodiesel tot B20 gemengd met ULSD.
- Cat BIO HYDO™ Advanced HEES™ vermindert de gevolgen voor het milieu.

Cat gecertificeerd gebruikt

Dit programma is een belangrijk onderdeel in de reeks oplossingen die door Caterpillar en Cat dealers worden geboden om klanten te helpen te groeien tegen de laagste kosten, terwijl de belasting van het milieu tot een minimum wordt beperkt. Gebruikt materieel wordt geïnspecteerd, gegarandeerd en bedrijfsklaar gemaakt en klanten profiteren van een Caterpillar garantie.

Motor

Vermogen, betrouwbaarheid en brandstofzuinigheid

Het vermogen en de prestaties die u nodig hebt

Constantvermogensstrategie

Biedt een snelle reactie op wisselende belastingen en evenveel vermogen ongeacht de bedrijfsomstandigheden.

Een transparante emissieoplossing die werkt.

De Cat C7.1 ACERT-motor voldoet aan de huidige EU Stage IV-emissienorm, zonder onderbreking van uw werkproces. Het ontwerp is:

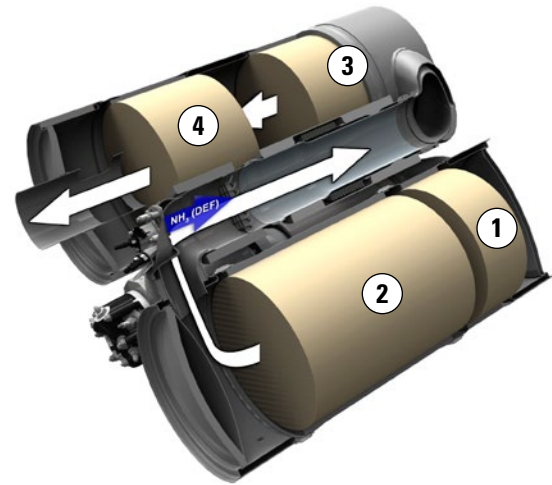
- **Transparant:** geen tussenkomst van de machinist
- **Duurzaam:** roetfilter gaat even lang mee als de machine
- **Efficiënt:** geen onderbreking van de werkzaamheden, zelfs bij langdurig stationair draaien
- **Eenvoudig:** minimaal onderhoud. In lengterichting geplaatste motor, waardoor het onderhoud nog eenvoudiger wordt.

Biodiesel is geen probleem

De motor kan werken op B20-biodiesel die voldoet aan de ASTM 6751-normen (ASTM: American Society of Testing Materials). Dit biedt u meer brandstofbesparingsmogelijkheden.

Beproefde technologie

Om er zeker van te zijn dat onze technologie aan uw verwachtingen voldoet voor wat een betrouwbare, probleemloze werking betreft, onderwerpen wij deze motoren aan vele uren van tests en controles.



- 1) Dieseloxidatiekatalysator
- 2) Roetfilter
- 3) Selectieve katalytische reductie
- 4) Ammoniak-oxidatiekatalysator

Ingebouwde brandstofbesparingen die aantikken

- **Automatische motortoerentalregeling:** verlaagt het motortoerental wanneer een hoog toerental niet nodig is.
- **Stationair-motoruitschakeling:** schakelt de motor uit wanneer deze langer dan een vooraf ingestelde tijdsduur stationair heeft gedraaid.
- **Thermisch geregeld koelsysteem:** met variabele snelheid en thermisch geregelde koelventilator.
- **Verbeterde Eco-modus:** verlaagt het motortoerental maar levert hetzelfde vermogen.
- **Automatisch schakelen naar rijmodus** wanneer u begint met rijden.
- **NIEUW! Geoptimaliseerde rijmodus:** tpm-niveaus van rijmodus worden automatisch alleen on-demand ingesteld om het brandstofverbruik verder te verlagen.



Eersteklas comfort

Houdt machinisten productief gedurende de hele werkdag



Overgenomen van de beroemde Cat graafmachines op banden

Ontworpen voor de machinist, onze cabines zijn uniek.

Ergonomisch ontwerp

- Vaak gebruikte schakelaars zijn gecentraliseerd, tot een minimum beperkt en dichtbij de joysticks geplaatst.
- Opbergruimten zijn handig... indien ze goed ontworpen zijn. Verschillende gebieden bieden voldoende ruimte om een helm, een drankje, een telefoon of sleutels op te bergen.

Comfortabele stoelopties

Onze stoelen bieden alle comfort die nodig is voor een lange werkdag, inclusief VOLLEDIGE afstelling. Alle stoelen zijn verwarmd en luchtgeveerd. Automatische gewichtsinstelling en geventileerde stoelen zijn leverbaar.

Veiligheid is niet optioneel

ROPS-cabine (Roll Over Protection Structure: bescherming bij omkantelen), compatibel met FOPS (Falling Object Protective Structure: bescherming tegen vallende voorwerpen), waarschuwing veiligheidsgordel, veiligheidsstang, zijcamera ... enzovoort.

Details die het verschil maken

Kijk eens naar de cabine. U zult zien dat we met behulp van details de bediening prettiger maken.

Slimme bedieningselementen om vermoeidheid te verminderen

- Kenmerken zoals rijregeling, SmartBoom of joystickbesturing leveren een bijdrage aan het verhogen van uw productiviteit.
- Nieuwe technologieën die transparant werken, zoals het zwenken en de automatische vergrendeling of de automatische vergrendeling van rem en as, verminderen het aantal taken dat u moet doen.

Uw apparatuur aansluiten, laden en gebruiken

- De 12 V 10 A-voedingsaansluiting bevindt zich op een handige plaats voor het opladen van uw laptop of tablet.
- Een CD/MP3-radio met luidsprekers en USB-poort is beschikbaar.





Eenvoud en functionaliteit

Voor bedieningsgemak

Een cabine speciaal voor u – volledig aanpasbaar

- Stoel met armsteunen, met verstelbare hoogte en hoek
- Stuurkolomafstelling, niet alleen kantelen naar voren/achteren, maar ook in hoogte
- Hydraulische gevoeligheid van de machine maakt deze minder agressief
- NIEUW! Toewijzingen joystick en linkerpedaal: kunnen naar wens en per onderdeel worden ingesteld
- NIEUW! Optionele geavanceerde joystick biedt meer bedieningselementen (twee schuiven met elk vijf knoppen)
- Automatische airconditioning
- NIEUW! Optionele verwarmde spiegels zijn nu ook elektrisch verstelbaar vanuit de cabine

Ongelooflijk lage geluidsniveaus, minder vermoeidheid

Verhoogde druk in de cabine, waardoor stof niet kan binnendringen, gecombineerd met het cabineontwerp, draagt bij aan minder geluid.

Uitstekend zicht: zie het verschil!

- Alle glasoppervlakken zijn aanzienlijk vergroot
- Standaard LED-werklampen en halogeenweglichten
- Standaard led-binnenverlichting
- Standaard groothoekcamera's achter EN opzij
- Groothoekspiegels voor beter zicht, zelfs omlaag naar de grond
- Parallele intervalruitwissers (met vier snelheden) die de hele voorruit wissen

NIEUW! Standaard ledverlichting voor BEIDE camera's om te zien wat er om u heen gebeurt, dag en nacht.

De achteruitkijkcamera is in het contragewicht geïntegreerd voor een betere bescherming.

NIEUW! Split-screenweergave van BEIDE camera's op dezelfde monitor

De beelden van beide camera's worden naast elkaar op de extra brede kleurenmonitor weergegeven voor beter zicht in één oogopslag.

Machine met grote kleurenmonitor

De LCD-monitor met hoge resolutie is eenvoudig af te lezen in uw eigen taal en houdt u op de hoogte van belangrijke informatie. Met sneltoetsen kunt u favoriete functies snel selecteren. Met de gereedschapselectiefunctie kunt u tien verschillende hydraulische uitrustingsstukken (inclusief de nieuwe Cat kantelbare zwenkinrichting) vooraf instellen, zodat u snel van uitrustingsstuk kunt wisselen.

De volgende generatie

Gemakkelijker dan ooit



Stap over naar de volgende generatie

Verfijningen. Van het totaalontwerp tot de kleinste details. Handige functies, nieuwe geavanceerde en transparante technologieën, niet alleen om emissies te verminderen, maar om uw dagelijkse ervaring nog verder te verbeteren bij het werken met onze producten.

Gemakkelijker dan ooit

Werk als geen ander met onze graafmachines op banden. De generatie F-serie is gemaakt om u te helpen de grote verscheidenheid aan uitdagingen waarmee u elke dag te maken hebt gemakkelijker en met meer plezier het hoofd te bieden, zodat u op de weg naar succes kunt blijven.

Cruisecontrol

Focus op de weg, niet op uw voet

Cruisecontrol

Niet nodig om het pedaal steeds ingedrukt te houden.

- Kies de snelheid die u wenst
- Druk op de knop voor snelle toegang op de monitor
- Geniet van de rit

Zo simpel is het.



Intelligente technologieën

Zwenkvergrendeling en automatische rijblokkering: indrukken, rijden en ontspannen

De machinist hoeft niet te bukken om de zwenkvergrendelpen aan te brengen.

- Druk simpelweg op de knop.
- Breng het bovenste frame in lijn met het onderste frame.
- Geniet van de rit: een groen controlelampje bevestigt het zwenken en de uitrustingsstukken zijn automatisch vergrendeld.
- NIEUW! De zwenkvergrendeling kan afzonderlijk worden toegepast van de uitrustingsstukvergrendeling op lage snelheid (lager dan 5 km/h)

Zo simpel is het.

Geïntegreerde pincode – uitschakelen en ontspannen

U hoeft geen optioneel beveiligingssysteem te kopen om uw apparatuur tegen diefstal te beschermen.

- De pincode is in de monitor geïntegreerd (standaard)
- Voer de juiste code in en de motor kan worden gestart

Het machinebeveiligingssysteem (MSS: Machine Security System – optioneel) voegt zo nodig nog meer beveiliging toe.

Zo simpel is het.



Automatische asvergrendeling Dig and Go

Drukt het pedaal voor u in, waardoor u minder handelingen hoeft te verrichten

De machine detecteert automatisch wanneer de bedrijfsrem en as moeten worden vergrendeld (zoals bij het graven), of ontgrendeld (bij rijden op de openbare weg). De machinist hoeft het pedaal dus niet altijd in te drukken.

Rem en as worden automatisch losgezet wanneer het rijpedaal nogmaals wordt ingedrukt.



Hydrauliek

Snel, nauwkeurig, flexibel

Als het gaat om het snel verplaatsen van materiaal, hebt u efficiënte hydrauliek nodig – het soort dat de F-serie biedt.

Efficiënt ontwerp, slim en snel

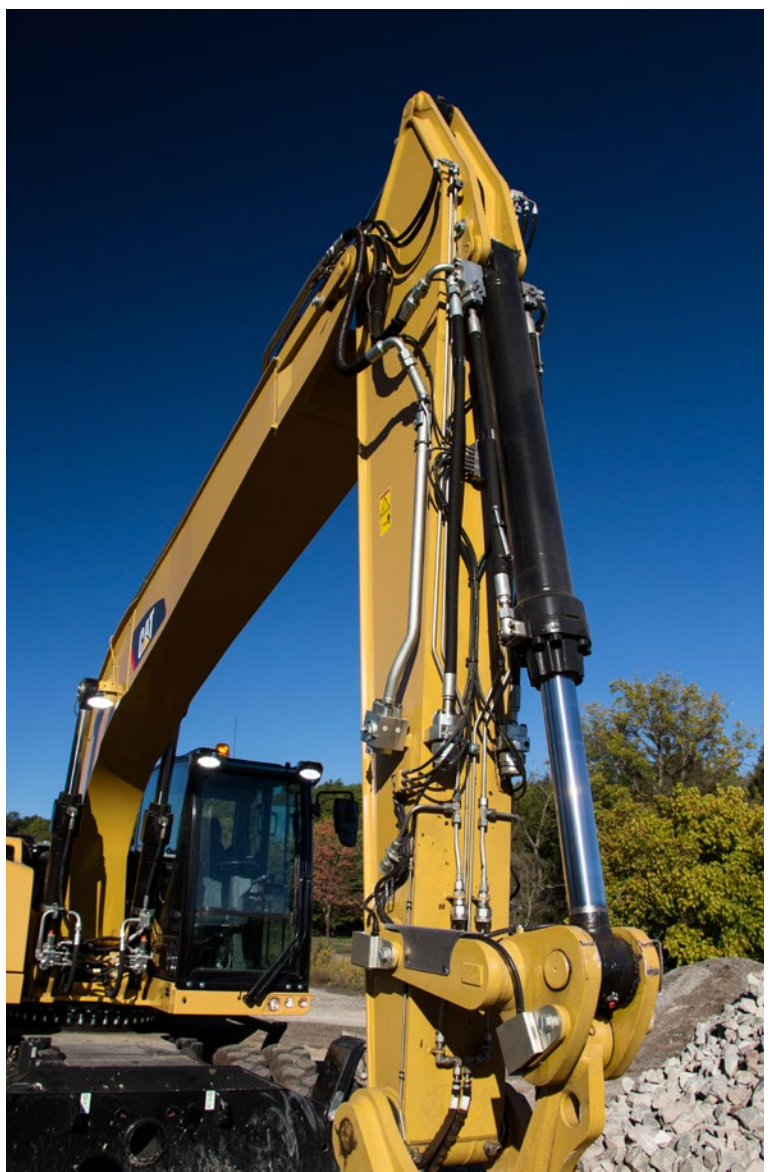
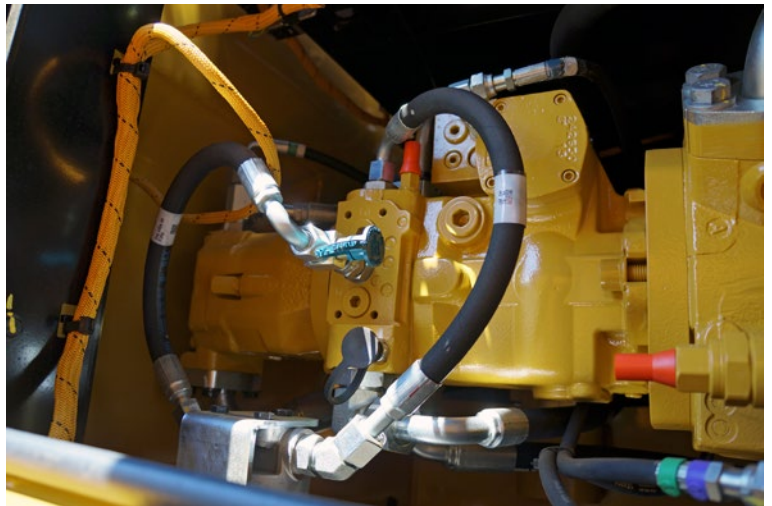
- **Eenvoudig ontwerp:** het nieuwe compartiment voor de hydraulische kleppen en traject van de hydrauliekleidingen hebben een eenvoudig en rechtlijnig ontwerp om de duurzaamheid te optimaliseren.
- **Slim hydraulisch hoofdsysteem:** het systeem staat verlaging van de belasting op de motor toe wanneer dit kan, wat zich vertaalt in een lager brandstofverbruik.
- **Speciale zwenkpomp:** Een gesloten hydraulisch circuit is uitsluitend bedoeld voor zwenken. Met twee afzonderlijke pompen, de ene voor zwenken en de tweede voor de andere functies, kunnen sneller en soepeler gecombineerde bewegingen worden gemaakt.

Onovertroffen bediening

- **Elektronische pompregeling** – Beheersbaarheid is één van de belangrijkste kenmerken van de Cat graafmachines en een van de belangrijkste bijdragen hieraan wordt geleverd door de elektronische pompregeling (EPC), die is ontworpen om reactietijd en precisie te verbeteren. Deze levert de opbrengst precies waar u deze nodig hebt en wanneer u deze nodig hebt. Dit betekent een veel soepelere werking en meer efficiëntie.
- **Instelbare hydraulische gevoeligheid** – Hiermee kunt u de agressiviteit van de machine afstemmen op de toepassing.
- **Regeneratiecircuit van de stick** – Verhoogt de efficiëntie en helpt de regelbaarheid te vergroten voor een hogere productiviteit.

Extra proportionele hydrauliek, extreem veelzijdig

Hydraulische snelkoppelingsleidingen en circuits voor middelhoge en hoge druk: deze worden allemaal standaard geleverd.





Onderwagen

Kracht en veelzijdigheid bij 30 km/h



Zwaar uitgevoerde assen

Lange levensduur met effectieve assen voor zwaar gebruik. De transmissie is rechtstreeks gemonteerd op de achteras voor bescherming en optimale bodemvrijheid. De vooras heeft grote pendel- en stuurhoeken. De aandrijfjas heeft langere onderhoudsintervallen (1000 uur).



Geavanceerd schijfremstelsysteem

Minimaliseert het schommelleffect bij het werken zonder stabilisatie. Het schijfremstelsysteem werkt rechtstreeks op de naaf in plaats van op de aandrijfjas, om speling op de planeetwielen te voorkomen.



Joystickbesturing

Houd beide handen aan de joysticks, zelfs wanneer u tegelijkertijd de uitrustingsstukken bedient en de machine bestuurt, door het gebruik van de schuifschakelaar op de rechter joystick.

Bladontwerp

- Geoptimaliseerd ontwerp voor stijfheid, stabiliteit en onderhoudsgemak.
- Parallele kinematica om het blad parallel aan de grond te houden, in elke hoogtestand
- Een profiel waarmee materiaal beter rolt en materiaal minimaal samenklontert

Gieken en sticks

Opties voor taken die veraf of dichtbij worden uitgevoerd

Robuuste prestaties

Gieken en sticks zijn gelaste constructies van kokerprofielen met dikke, uit meerdere platen bestaande verstevigingen op zwaar belaste plaatsen voor het zware werk dat u uitvoert.

Flexibiliteit

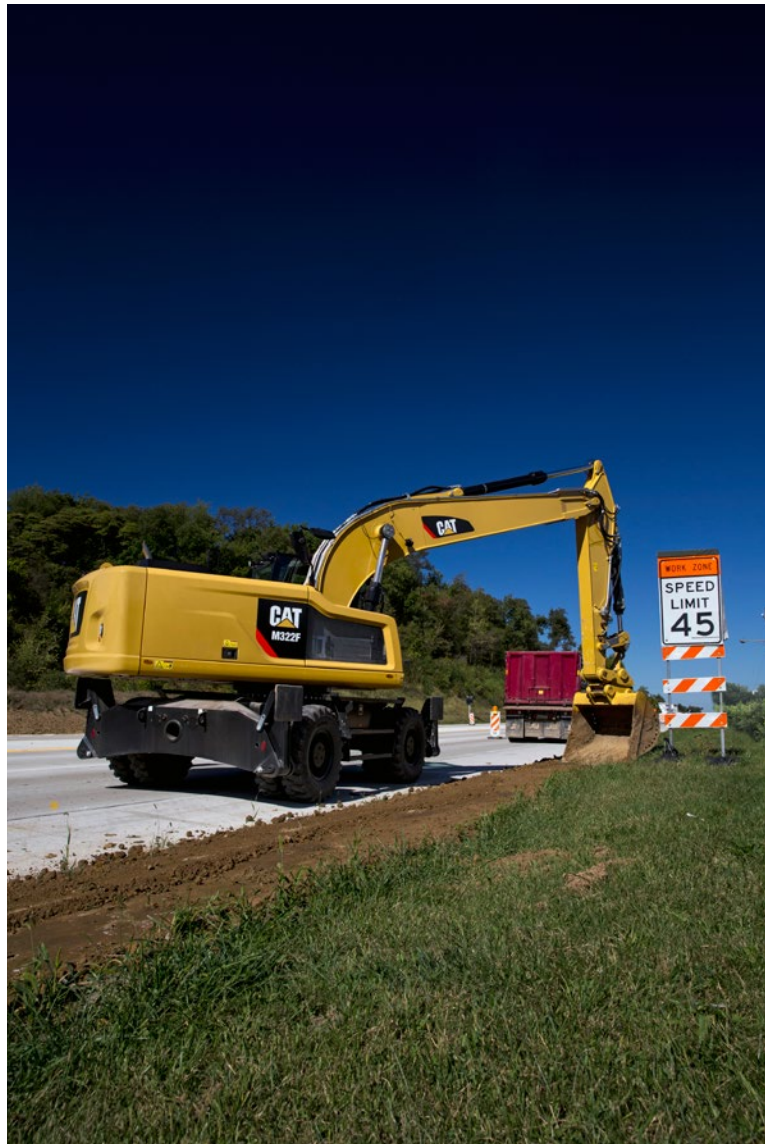
Met een keuze uit diverse gieken en sticks vindt u voor iedere toepassing de juiste balans tussen reikwijdte en graafkrachten.

Sticks

- **Middellange stick – 2500 mm** voor een hogere kantelkracht en hefvermogen
- **Lange stick – 2900 mm** voor een grotere diepte en reikwijdte

Gieken

- **Variabel verstelbaar (VA)** – Biedt een beter zicht naar rechts en een betere balans tijdens het rijden met de machine. Bij het werken in krappe ruimten of het heffen van zware lasten biedt de VA-giek de meeste flexibiliteit.
- **Eendelige giek** – De eendelige giek is de beste keuze voor alle standaard toepassingen, zoals het laden van trucks en graven. Een uniek recht deel in de gebogen zijplaat vermindert de spanningsstroming en bevordert de levensduur van de giek.



SmartBoom

Vermindert spanningen en trillingen

Schrapen van stenen

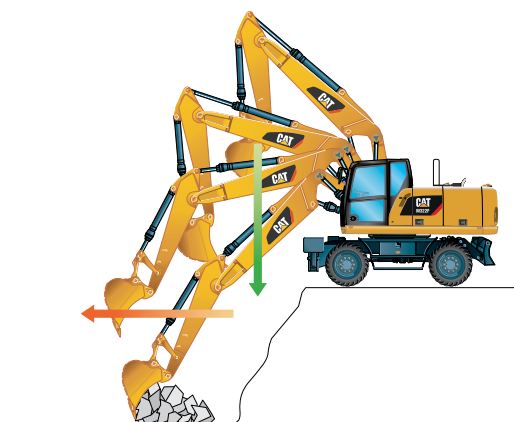
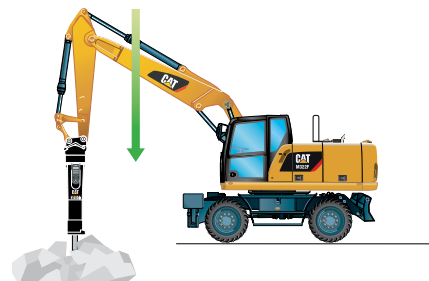
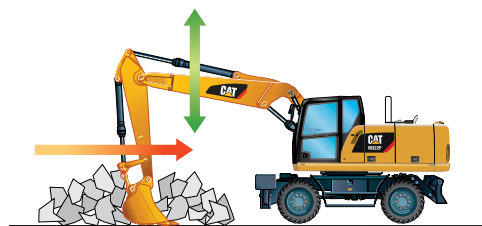
Het schrapen van stenen en precisiewerk gaat gemakkelijk en snel. SmartBoom maakt de taak eenvoudiger, zodat de machinist zich kan concentreren op de stick en laadbak, terwijl de giek vrij omhoog en omlaag gaat zonder gebruik te maken van de pompobbrengst.

Hamerwerk

De onderdelen aan de voorkant volgen automatisch de hamer bij het penetreren van de steen. Ineffectieve slagen en overmatige kracht op de hamer worden voorkomen, waardoor de levensduur van de hamer en de machine worden verlengd. Soortgelijke voordelen met trilplaatverdichters.

Trucks laden

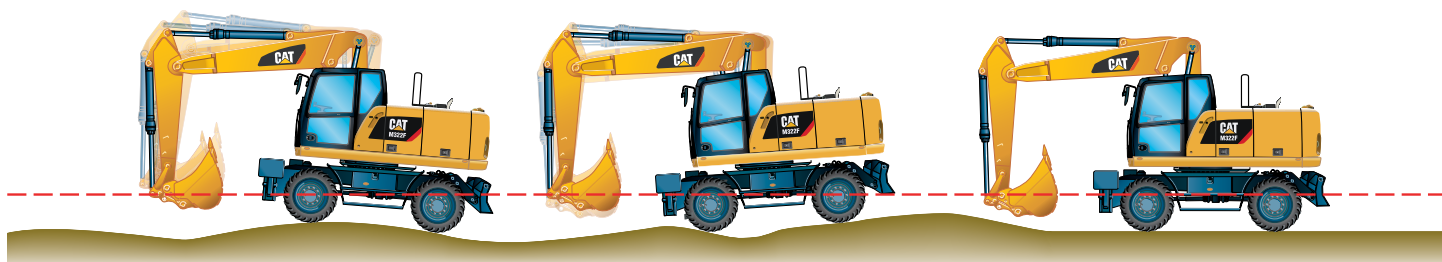
Het laden van trucks vanaf een bank is productiever en vraagt minder brandstof omdat de retourcyclus korter is, terwijl er geen pompobbrengst nodig is om de giek omlaag te brengen.



Rijregeling

Hoge rijnsnelheid met meer comfort

Het rijcomfortsysteem maakt het mogelijk om sneller met de machine over ruw terrein te rijden, met een beter rijcomfort voor de machinist. Accumulators werken als schokdempers die de bewegingen van de voorkant dempen. Het rijcomfortsysteem kan worden ingeschakeld via een knop op het zachte schakelaarpaneel in de cabine.





Uitrustingsstukken

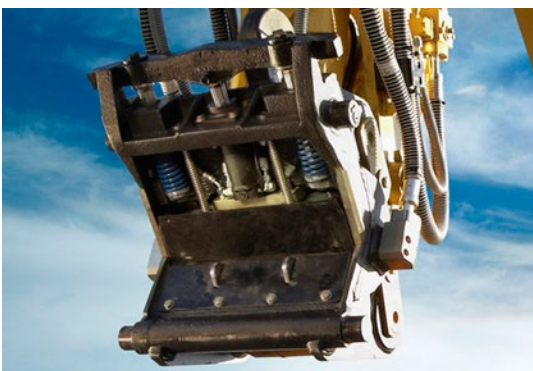
Haal het meeste uit uw uitrusting

NIEUW! Cat kantelbare zwenkinrichting en voorbereidingsoptie voor kantelbare zwenkinrichting – Als u behoefte hebt aan extra veelzijdigheid, hebt u een Cat kantelbare zwenkinrichting nodig.

Kantelbare zwenkinrichtingen bieden een 40° kantelende en 360° draaiende aansluiting tussen de geïntegreerde snelkoppeling en een willekeurig Cat uitrustingsstuk, zodat u de machine niet meer voortdurend hoeft te verplaatsen.

Het voorbereidingspakket voor een kantelbare zwenkinrichting voor de graafmachine op banden bevat alles wat u nodig hebt, met leidingen, circuits, software en geavanceerde joysticks. Dit is een perfect geïntegreerde interface tussen de machine en dit gereedschap.

NIEUW! De parameters van de Cat kantelbare zwenkinrichting kunnen direct worden ingesteld vanaf de machinemonitor.



Bespaar tijd, elke keer dat u van uitrustingsstuk wisselt

Hydraulische uitrustingsstukken verwisselen binnen enkele seconden ... De nieuwe hydraulische Auto-Connect-koppeling automatiseert het verwisselen van uitrustingsstukken volledig, zodat machinisten vanuit hun cabine snel, veilig en comfortabel de uitrustingsstukken kunnen verwisselen. Het unieke ontwerp van Auto-Connect voorkomt gebarsten slangen en voorkomt ongeplande uitvaltijd. Het zorgt ervoor dat machinisten efficiënter en productiever kunnen werken.



Het juiste vermogen

Stem uw Cat hydraulische uitrustingsstukken af op uw Cat machine en haal het beste uit de standaard ingebouwde software. Verwisselen van uitrustingsstukken was nog nooit zo gemakkelijk!

Haal het meeste uit uw machine

Als u meerdere taken moet uitvoeren, kan de M322F u van dienst zijn. En u kunt de mogelijkheden ervan gemakkelijk uitbreiden door gebruik te maken van de verscheidenheid aan Cat uitrustingsstukken.

Snel wisselen tussen werkzaamheden

Een snelkoppeling zorgt ervoor dat er snel tussen de uitrustingsstukken kan worden gewisseld voor optimale flexibiliteit. Het nieuwe snelkoppelingcircuit en de nieuwe leidingen zijn compatibel met zowel speciale Cat koppelingen als met penkoppelingen en vereisen geen veranderingen of toevoegingen aan de machine.

Graven, laden en groenvoorziening

Een groot assortiment bakken biedt oplossingen voor graven, afgraven, sleuven graven, laden en afwerken. Slotenbakken zijn geschikt voor nivelleren en afwerken in groenvoorzieningstoepassingen of voor het laden van los materiaal dat is opgehoopt, waar tanden schade aan het oppervlak zouden toebrengen.

Sorteren en hanteren van materiaal

Met steeds strengere milieuvorschriften hebt u efficiënte manieren voor het behandelen van afval nodig. Bespaar op transport, mankracht en storkosten met Cat grijpers door afval bij de bron te sorteren en afzonderlijk te vervoeren. Wanneer goede penetratie vereist is, kunt u rekenen op Cat graafgrijpers.

Aanleggen, verdichten en onderhouden van wegen

Of u fijnnivellering uitvoert met bakken, greppels reinigt, riolerings- en watersystemen onderhoudt of verdichtingswerkzaamheden uitvoert, met de machine in combinatie met het juiste uitrustingsstuk is het werk snel gedaan.

Breken en verschromen

Wanneer een bouwwerk moet worden gesloopt, moet dit snel gebeuren. De Cat multiprocessors MP300 doen dat. Cat hamers van de E-serie bieden zeer hoge slagsnelheid en scharen zorgen voor een effectieve schrootverwerking. Ze kunnen tevens 360° roteren.



Onderhoudsgemak

Wanneer inzetbaarheid telt

Ingebouwde eenvoudige toegang

U hebt vanaf maaiveldhoogte toegang tot de meeste items voor periodiek onderhoud, zoals brandstof- en oliefilters en kranen, terwijl de brandstoftank en DEF-tank (Diesel Exhaust Fluid: dieseluitleatvloeistof) met motorluchtfILTER toegankelijk zijn vanaf het veilige, slipvaste nieuwe onderhoudsplatform.

De compartimenten zijn voorzien van brede samengestelde toegangsluiken, ontworpen om beter bestand te zijn tegen schokken, en allemaal uitgerust met gasveren om het openen te vergemakkelijken. Onderdelen zijn nu samengebracht in speciale compartimenten, zoals de speciale elektrische compartimenten en koelingscompartimenten.

Een intelligent ontwerp voor elke temperatuur

Het ontwerp met naast elkaar geplaatste koelers en axiale ventilatoren maakt een grotere koelcapaciteit mogelijk. Het systeem is volledig gescheiden van het motorcompartiment om geluid en warmte te verminderen. Alle radiatoren zijn in hetzelfde compartiment samengebracht en zijn voorzien van gemakkelijk te reinigen kernen met een kantelinrichting die zonder gereedschap kan worden ontgrendeld.

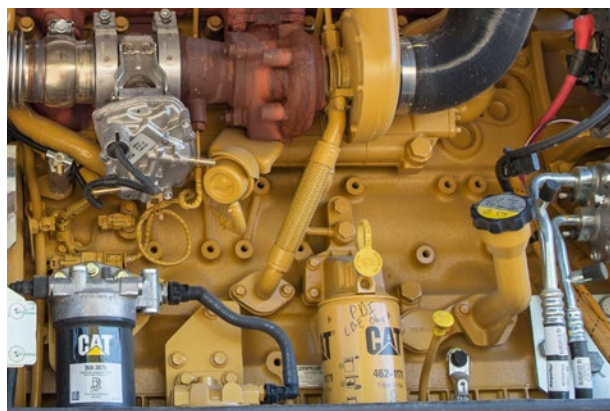
Een fris idee

Met ventilatie in de cabine ingeschakeld, stroomt frisse buitenlucht door een frisse-luchtfILTER. Het filter bevindt zich aan de zijkant van de cabine en kan eenvoudig worden bereikt en vervangen. Het filter wordt beschermd door een afsluitbaar luik, dat met de contactsleutel kan worden geopend.

Standaardfuncties voor smeren en brandstof

Een elektrisch smeersysteem is een tijdsbesparende standaardfunctie voor het smeren van de gehele bovenwagen. Smeerpunten voor het onderstel zijn tot een minimum beperkt en gegroepeerd. De nieuwe aandrijfas verlengt de smeerintervallen van 500 uur naar 1000 uur en maakt gelijktijdig smeren met het onderste aslager mogelijk. Een elektrische brandstoftankpomp is ook standaard. De slang wordt in een speciale bak opgeslagen, voor een schoner systeem. Voeg daar de nieuwe elektrische opvoerpomp aan toe, waardoor het systeem niet meer handmatig hoeft te worden voorgevuld, de standaard brandstof- en waterafscheider en u krijgt een machine die de vervelende werkjes voor u doet.

Houd het eenvoudig.



Geïntegreerde technologieën

Informatie is cruciaal



Cat Connect maakt slim gebruik van technologie en diensten om de efficiëntie van het project te verbeteren. Door gebruik te maken van de gegevens van machines die zijn uitgerust met geavanceerde technologie, krijgt u meer informatie en daarmee meer inzicht in uw materieel en werkzaamheden dan ooit tevoren.

Cat Connect-technologieën bieden verbeteringen op de volgende kernpunten:



MATERIEEL-
BEHEER

Materieelbeheer – verhoog de inzetbaarheid en verlaag de bedrijfskosten.



PRODUCTIVITEIT

Productiviteit – bewaak de productie en beheer de efficiëntie op het werkterrein.



VEILIGHEID

Veiligheid – vergroot het bewustzijn op het werkterrein om de veiligheid van uw medewerkers en materieel te waarborgen.

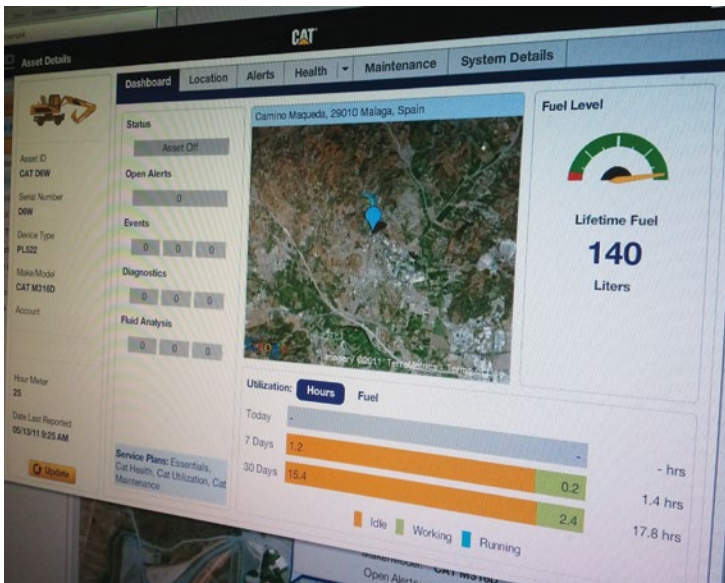
De aanwezige Cat Connect-technologieën omvatten:

Link

Link-technologieën maken de draadloze overdracht in twee richtingen naar machines mogelijk van informatie die is verzameld door sensoren, regelmodules en andere Cat Connect-technologieën aan boord van de machine.

Uw machine op afstand beheren

Cat Product Link is een systeem dat volledig geïntegreerd is in het bewakingssysteem van de machine, zodat u meer controle krijgt over uw materieelbeheer. Het systeem houdt locatie, bedrijfsuren en brandstofverbruik, productiviteit, stilstandtijd en diagnosecodes bij en deelt deze informatie met u via VisionLink®, om u te helpen de efficiëntie te optimaliseren, de productiviteit te verbeteren en de bedrijfskosten te verlagen.



CAT® CONNECT



MATERIEEL-
BEHEER



PRODUCTIVITEIT



VEILIGHEID



DUURZAAMHEID

Veiligheid

Uw veiligheid is NIET optioneel

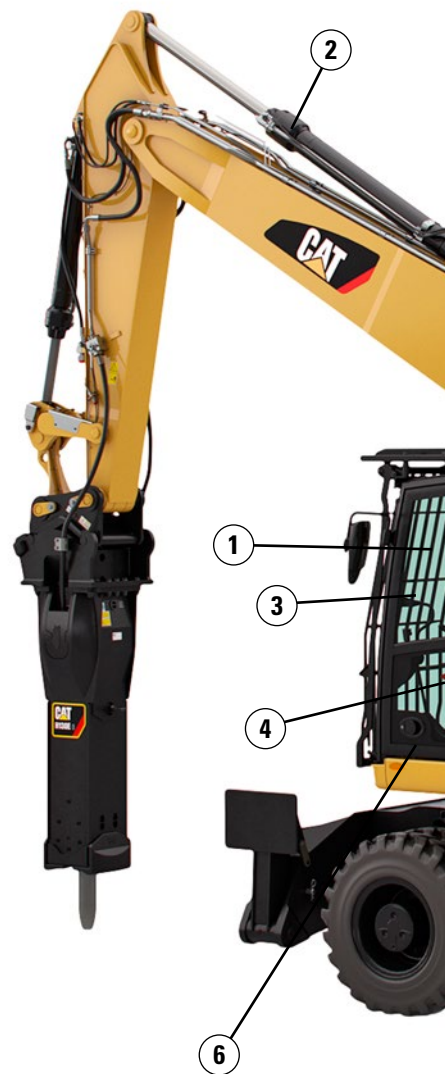
Instappen in de cabine

We brengen een oplossing waarmee u veilig in de cabine kunt plaatsnemen:

- Drie langere toegangstreden, in lijn met de toegangsdeur van de cabine
- Antislipplaten op alle loopplaten en treden voor minder uitglijden
- Handige handgreep bij de deur
- Kantelbare console om te verzekeren dat de weg naar binnen en naar buiten vrij is van obstakels

Veilige en stille cabine

De cabine biedt u een veilige werkomgeving. Deze draagt ook bij aan uw comfort door minder trillingen en lage geluidsniveaus.





Ingebouwde functies

Slimme geïntegreerde apparaten zorgen voor veiliger gedrag:

- 1) Gelaagde voorruit en dakraam. Voorruit uit één stuk van 10 mm dik en dakraam, die voldoen aan de EN356 P5A-normen.
- 2) Terugslagkleppen voor neerlaten
- 3) Indicator voor veiligheidsgordel
- 4) Veiligheidshendel
- 5) Noodstopshakelaar
- 6) Automatische vergrendeling van rem en as
- 7) Gestanste, antislip-loopoppervlakken
- 8) Accushakelaar
- 9) Elektronische zwenk- en uitrustingsstukvergrendeling
- 10) Instelbaar rijalarm
- 11) Alle luiken zijn voorzien van gascilinders
- 12) Noodhamer en nooduitgang
- 13) ROPS-compatibele cabine (Roll Over Protection Structure: bescherming bij omkantelen) met afschermingen aan de bovenkant/voorkant
- 14) Geluidsisolatie
- 15) Zwaailicht beschikbaar

NIEUW! Schakelaar voor snelkoppelingsregeling, voldoet aan ISO 13031

Handige en veilige verlichting

- LED-verlichting voor alle werklichten, voor beter zicht in het donker
- Halogeenlampen voor weglichten vóór
- LED-binnenverlichting voor beter licht in de cabine
- **NIEUW!** Speciale ledverlichting voor zowel camera's achter als aan de zijkant

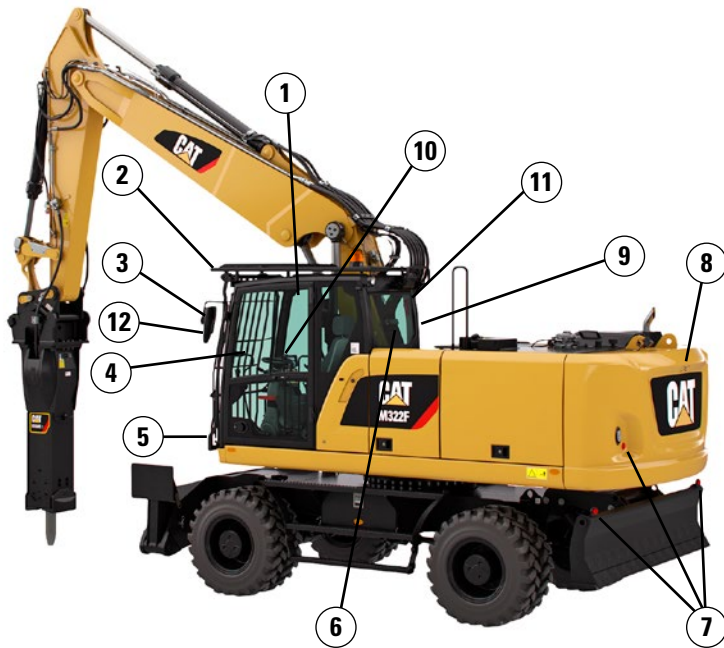


Zicht rondom

- Grotere ruiten voor uitstekend zicht naar de voor-, boven-, achter- en zijkanten, zelfs naar rechts
- Standaard achteruitkijkcamera biedt duidelijk zicht achter de machine
- Standaard camera aan de zijkant om te controleren of er niets aan het oog van de machinist wordt onttrokken van rechtsvoor tot rechtsachter de machine
- **NIEUW!** Split-screenmonitor om de achteruitkijk- en zijzichtcamera gemakkelijk te kunnen raadplegen op hetzelfde scherm
- De lenzen van alle camera's zijn verwarmde groothoeklenzen
- Alle spiegels zijn groothoekspiegels en bieden zicht rondom de machine en naar de grond

Ongeëvenaard zicht

Verzeker u ervan dat niets voor u verborgen is



Zicht rondom is essentieel, met name voor machines die op de openbare weg rijden.

- 1) Groter dakraam en groter glasoppervlak van de voorruit
- 2) Betere verlichting met standaard LED's voor alle werkklampen
- 3) Optionele elektrisch verstelbare en verwarmde spiegels
- 4) Uitmekend zicht naar links door de geheel glazen deur
- 5) Halogeenweglichten vóór
- 6) Brede achterraut
- 7) Rode reflectoren op het contragewicht en het blad/de stempels achter
- 8) Standaard brede achteruitkijkcamera met ledverlichting
- 9) Standaard brede zijzichtcamera met ledverlichting
- 10) Split-screenweergave van beide camera's op dezelfde monitor
- 11) Grote ruit aan de rechterzijde
- 12) Spiegels, groothoek, met extra onderste spiegel voor zicht op de grond

Complete klantenzorg

Uw Cat dealer ondersteunt u als geen ander

Ondersteuning waarop u kunt rekenen

Cat dealers bieden het beste op het gebied van verkoop en service: van begeleiding bij het kiezen van de juiste machine tot voortdurende deskundige ondersteuning.

- **Beste langetermijninvestering** met financieringsmogelijkheden en services
- **Productieve bedrijfsvoering** met trainingsprogramma's
- **Preventief onderhoud** en gegarandeerde onderhoudscontracten
- **Inzetbaarheid** met de beste onderdelenvoorziening in de sector
- **Repareren, reviseren of vervangen?** Uw Cat dealer helpt u bij het beoordelen van de beste mogelijkheid.



Graafmachine M322F op banden, specificaties

Motor

Motortype	Cat C7.1 ACERT ⁽¹⁾
Vermogen	1700 tpm
Brutomotorvermogen (maximaal)	
ISO 14396 (metrisch)	128,9 kW (175 pk)
Nettovermogen (nominaal) ⁽²⁾	
ISO 9249/SAE J1349 (metrisch)	126 kW (171 pk)
80/1269/EEG	126 kW (169 hp)
Nettovermogen (maximaal)	
ISO 9249/SAE J1349 (metrisch)	126 kW (171 pk)
80/1269/EEG	126 kW (169 hp)
Boring	105 mm
Slag	135 mm
Cilinderinhoud	7,01 l
Maximumkoppel bij 1400 tpm	830 Nm
Aantal cilinders	6

⁽¹⁾ Voldoet aan de Stage IV-emissienormen.

⁽²⁾ Nominaal toerental 1700 tpm. Constant vermogen tussen 1500 en 1700 tpm.

- Het opgegeven nettovermogen is het beschikbare vermogen aan het vliegwiel als de motor is uitgerust met een luchtfilter, CEM-uitlaatgasnabehandeling, dynamo en koelventilator draaiend op middelhoog toerental.
- Geen correctie vereist tot een hoogte van 3000 m. Automatische correctie boven 3000 m.

Transmissie

Vooruit/achteruit	
1e versnelling	9 km/h
2e versnelling	30 km/h
Kruipversnelling	
1e versnelling	3 km/h
2e versnelling	9 km/h
Trekkkracht	127 kN
Maximaal klimvermogen (bij 25.000 kg)	70%

Zwenkmechanisme

Maximale zwenksnelheid	8,8 tpm
Maximaal zwenkoppel	59 kNm

Onderwagen

Bodemvrijheid	360 mm
Maximale stuurhoek	35°
Aspendelhoek	± 8,5°
Minimale draaistraal	
Buitenzijde van band	6800 mm
Einde van eendelige giek	9300 mm
Einde van VA-giek	7800 mm

Inhouden

Brandstoftank (totale inhoud)	420 l
Diesluitlaatvloeiostoftank	34,5 l
Koelsysteem	46,9 l
Motorcarter	18,5 l
Achterashuis (differentieel)	14 l
Gestuurde vooras (differentieel)	11 l
Eindaandrijving	2,5 l
Power Shift-transmissie	2,5 l

Gewichten

Bedrijfgewichten*	20.800-22.330 kg
Gewichten	
VA-giek	
Alleen dozer achter	20.800 kg
Dozer achter, stempelpoten voor	22.100 kg
Stempelpoten voor en achter	22.330 kg
Eendelige giek	
Dozer achter, stempelpoten voor	21.490 kg
Stempelpoten voor en achter	21.720 kg
Sticks**	
Middellang, 2500 mm	990 kg
Lang, 2900 mm	1070 kg
Contragewichten	
Standaard	3500 kg
Optioneel	4700 kg

*Bedrijfgewicht omvat middellange stick, contragewicht van 3500 kg, volle brandstoftank, machinist, snelkoppeling (250 kg) bak (780 kg) en dubbele luchtbanden. Gewicht is afhankelijk van de configuratie.

**Inclusief cilinder, armconstructie, pennen en standaard hydrauliekleidingen.

Graafmachine M322F op banden, specificaties

Hydraulisch systeem

Inhoud van de tank	200 l
Systeem	405 l
Maximale druk	
Werktuigcircuit	
Normaal	350 bar
Groot hefvermogen	375 bar
Rijcircuit	350 bar
Extra circuit	
Hoge druk	350 bar
Middelhoge druk	185 bar
Zwenkmechanisme	310 bar
Maximale opbrengst	
Uitrustingsstuk/rijcircuit	340 l/min
Extra circuit	
Hoge druk	250 l/min
Middelhoge druk (Eco-modus)	43 l/min
Middelhoge druk (vermogensmodus)	50 l/min
Zwenkmechanisme	118 l/min

Banden

Standaard	11.00-20 (dubbel, lucht)
Optioneel	10.00-20 (dubbel, massief rubber)

Dozerblad

Bladtype	Parallel
Breedte	2750 mm
Bladhoogte bij kantelen	576 mm
Totale bladhoogte	680 mm
Maximale neerlaatdiepte vanaf het maaiveld	130 mm
Maximale hefhoogte boven het maaiveld	495 mm

Emissies en veiligheid

Motoremissies	Stage IV
Dieseluitlaatvloeistof	Moet voldoen aan ISO 22241
Vloeistoffen (optioneel)	
Cat Bio HYDO Advanced	Snel biologisch afbreekbaar; gecertificeerd met EU Ecolabel (bloem)
Biodiesel tot en met B20	Voldoet aan EN14214 of ASTM D6751 met minerale dieselbrandstoffen van EN590- of ASTM D975-norm
Trillingsniveaus	
Maximaal hand/arm	
ISO 5349:2001	<2,5 m/s ²
Maximaal door het gehele lichaam	
ISO/TR 25398:2006	<0,5 m/s ²
Overdraagbaarheidsfactor van zitting	
ISO 7096:2000 – spectral class EM5	<0,7

Normen

ROPS	De door Caterpillar geleverde ROPS-constructie (Rollover Protective Structure: bescherming bij omkantelen) voldoet aan de ROPS-criteria ISO 12117-2:2008
Beschermende structuur voor de machinist: afschermingen aan de bovenkant/voorkant	FOPS-constructie (Falling Object Protective Structure: bescherming tegen vallende voorwerpen) voldoet aan de FOPS-criteria ISO 10262:1998 en SAE J1356:2008
Cabine/geluidsniveaus	Voldoet aan de van toepassing zijnde normen hieronder

Geluidsniveaus

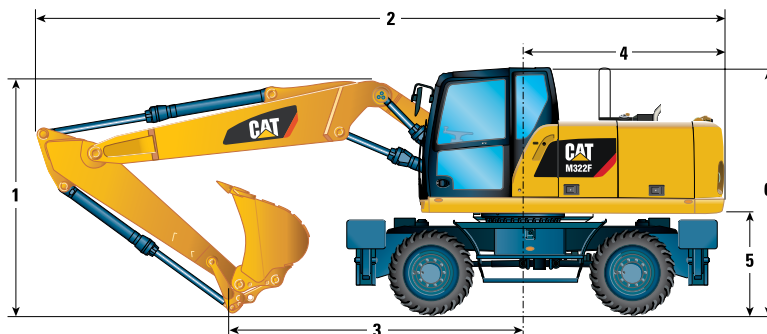
Geluid in cabine	
2000/14/EG	71 dB(A)
Geluid voor omstanders	
2000/14/EG	99 dB(A)

- Geluid in cabine – Het geluidsniveau voor de machinist in de cabine wordt gemeten volgens de procedures in 2000/14/EC en geldt voor een door Caterpillar geleverde cabine, indien naar behoren geïnstalleerd en onderhouden, en getest met gesloten deur en ramen.
- Geluid buiten cabine – Het vermelde geluidsvermogensniveau voor omstanders wordt gemeten volgens de testprocedures en -voorwaarden in 2000/14/EG.
- Gehoorbescherming kan nodig zijn wanneer gedurende langere tijd, of in lawaaierige omgevingen, wordt gewerkt met een open cabine (indien deze niet naar behoren is onderhouden voor gebruik met geopende deuren en/of ramen).

Graafmachine M322F op banden, specificaties

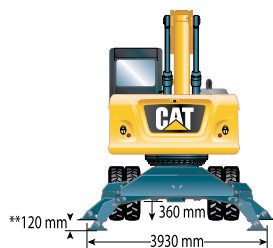
Afmetingen

*Standaardonderwagen met 2 sets stempelpoten en dubbele luchtbanden 11.00-20. Alle afmetingen zijn bij benadering.

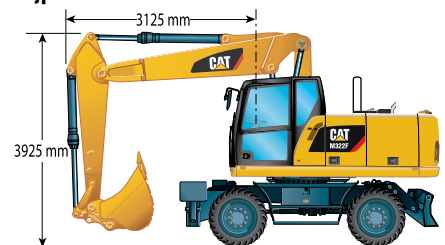


	mm	Variabel verstelbare giek		Eendelige giek	
		2500	2900	2500	2900
Sticklengte	mm	2500	2900	2500	2900
1 Transporthoogte met bescherming tegen vallende voorwerpen en leuning neergelaten (hoogste punt tussen giek en cabine)	mm	3320	3320	3320	3320
2 Transportlengte	mm	9555	9540	9710	9720
3 Steunpunt	mm	3755	3525	3720	3445
4 Zwenkstraal over achterkant	mm	2825			
5 Vrije ruimte onder contragewicht	mm	1310			
6 Cabinehoogte – geen bescherming tegen vallende voorwerpen, leuning neergelaten	mm	3215			
Geen bescherming tegen vallende voorwerpen, leuning niet neergelaten	mm	3290			
Met bescherming tegen vallende voorwerpen	mm	3320			
7 Totale machinebreedte					
Breedte met stempelpoten op de grond	mm	3930		3930	
Breedte met stempelpoten omhoog	mm	2750		2750	
Breedte met blad	mm	2750		2750	
8 Maximale diepte van stempelpoten	mm	120			

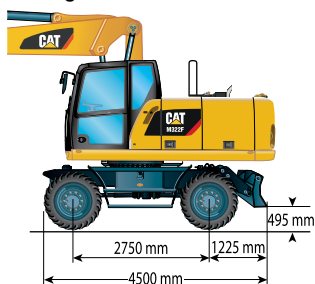
**Maximale bodemvrijheid van de band met stempelpoot helemaal omlaag



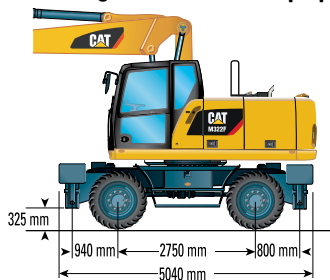
Rijpositie met stick van 2500 mm



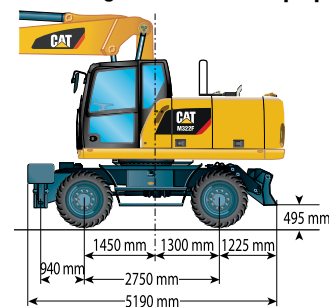
Onderwagen met alleen dozer



Onderwagen met 2 sets stempelpoten

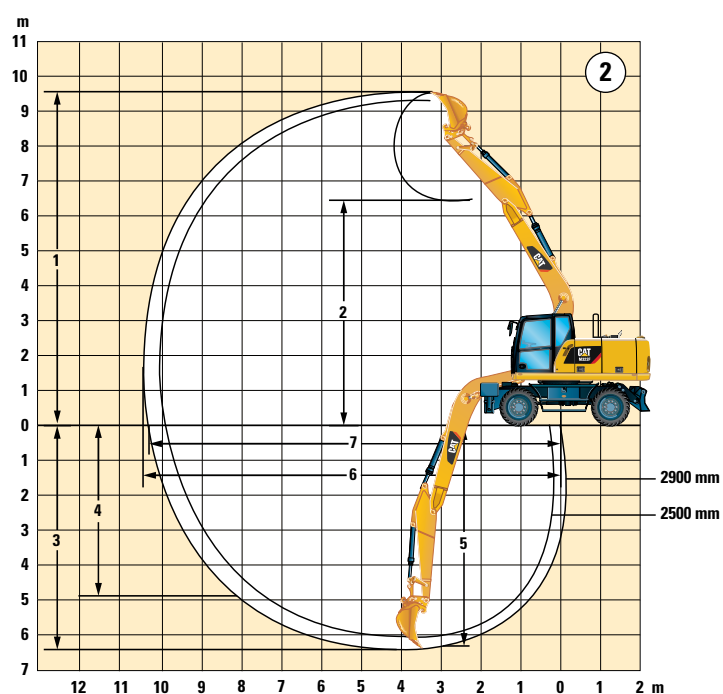
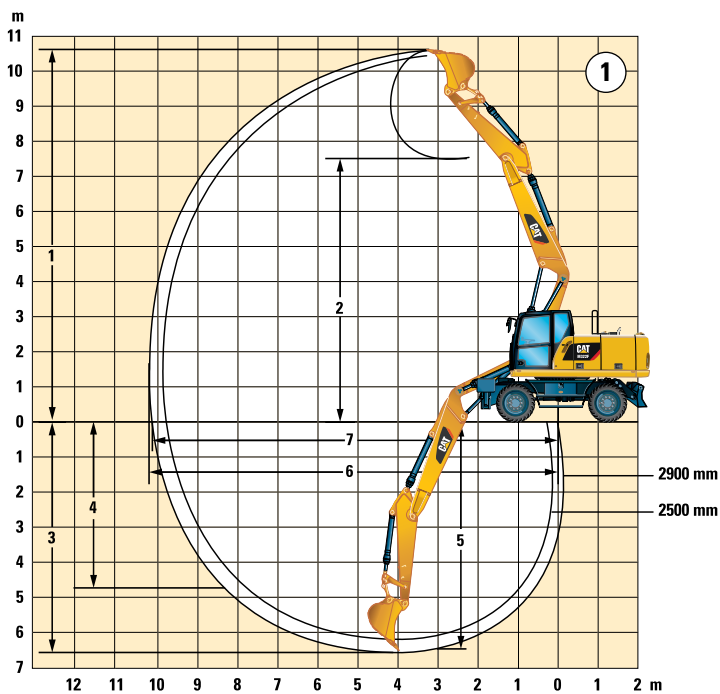


Onderwagen met 1 set stempelpoten en dozer



Graafmachine M322F op banden, specificaties

Werkbereiken



		①		②	
		Variabel verstelbare giek		Eendelige giek	
Sticklengte	mm	2500	2900	2500	2900
1 Graafhoogte	mm	10.540	10.850	9370	9590
2 Storthoogte	mm	7220	7530	6250	6470
3 Graafdiepte	mm	6250	6650	6050	6450
4 Graafdiepte, verticale wand	mm	4430	4790	4600	4970
5 Diepte 2,5 m bij rechte uitname	mm	6150	6560	5850	6270
6 Reikwijdte	mm	9970	10.360	10.080	10.460
7 Reikwijdte op maaiveldhoogte	mm	9800	10.190	9910	10.300
Bakkrachten (ISO 6015)	kN	152	152	152	152
Stickkrachten (ISO 6015)	kN	117	106	117	106

Werkbereikafmetingen zijn tot het uiteinde van de stick en bij gebruik van luchtbanden.

Bereikwaarden zijn berekend met GD-laadbak van 1200 mm, 1,19 m³ met tanden K80 en CW-30 met een kantelradius van 1688 mm.

De waarden voor de opbrekkracht worden berekend met ingeschakeld systeem voor groot hefvermogen (geen snelkoppeling) en een straal van het mes van 1386 mm.

Graafmachine M322F op banden, specificaties

Specificaties en compatibiliteit van bakken

Neem contact op met uw Cat dealer voor vereisten voor speciale bakken.

Sticklengte				Variabel verstelbare giek								Eendelige giek			
				2500 mm				2900 mm				2500 mm		2900 mm	
Breedte	Gewicht*	Capaciteit (ISO)	Adapters: K80	Vrij op wielen	Dozer vóór neergelaten	Dozer vóór en stempelpoten achter	Volledig gestabiliseerd	Vrij op wielen	Dozer vóór neergelaten	Dozer vóór en stempelpoten achter	Volledig gestabiliseerd	Vrij op wielen	Dozer vóór neergelaten	Dozer vóór en stempelpoten achter	Volledig gestabiliseerd
Vastgepende bakken				Met contragewicht van 3,5 ton											
Cat normaal gebruik	750	604	0,64												
	1200	768	1,19												
	1300	774	1,30												
	1400	808	1,43												
Zwaar gebruik	900	626	0,70												
Sloten reinigen	1300	928	1,30												
				Met contragewicht van 4,7 ton											
Cat normaal gebruik	750	604	0,64												
	1200	768	1,19												
	1300	774	1,30												
	1400	808	1,43												
Zwaar gebruik	900	626	0,70												
Sloten reinigen	1300	928	1,30												
Met snelkoppeling (CW-30/CW-30s)				Met contragewicht van 3,5 ton											
Cat normaal gebruik	750	571	0,64												
	900	632	0,81												
	1200	741	1,19												
	1300	771	1,30												
	1400	808	1,43												
Zwaar gebruik	1300	859	1,30												
				Met contragewicht van 4,7 ton											
Cat normaal gebruik	750	571	0,64												
	900	632	0,81												
	1200	741	1,19												
	1300	771	1,30												
	1400	808	1,43												
Zwaar gebruik	1300	859	1,30												
Sloten reinigen	Van 1800 tot 2200 mm/ 1,22 tot 1,76 m³ (793-878 kg)			Tweedelige aanbouwbare DC-laadbakken met mes of profielrand zijn leverbaar. Neem contact op met uw Cat dealer voor informatie over de juiste afstemming op uw machine.											

De bovenvermelde belastingen voldoen aan de norm EN 474 betreffende de eisen voor hydraulische graafmachines. Deze belastingen zijn niet hoger dan 87% van het hydraulisch hefvermogen of 75% van het kantelmoment bij volledig uitgeschoven graafarm op maaiveldhoogte en gekantelde laadbak.

Capaciteit gebaseerd op ISO 7451.

Bakgewicht inclusief Cat baktanden voor algemeen gebruik.

- Maximale materiaaldichtheid 2100 kg/m³
- Maximale materiaaldichtheid 1800 kg/m³
- Maximale materiaaldichtheid 1500 kg/m³
- Maximale materiaaldichtheid 1200 kg/m³
- Niet aanbevolen

Caterpillar raadt het gebruik van geschikte uitrustingsstukken aan om klanten optimaal te laten profiteren van de waarde van onze producten. Het gebruik van uitrustingsstukken, inclusief laadbakken, die niet voldoen aan de aanbevelingen of specificaties van Caterpillar met betrekking tot het gewicht, de afmetingen, opbrengsten, druk enzovoort, kan leiden tot niet-optimale prestaties, inclusief, maar niet beperkt tot, afname van de productie, stabiliteit en betrouwbaarheid en verminderde duurzaamheid van de componenten. Wanneer onjuist gebruik van een uitrustingsstuk tot gevolg heeft dat zware belastingen gaan zwaaien, wrikken, draaien en/of klemmen, zal de levensduur van de giek en stick afnemen.

Graafmachine M322F op banden, specificaties

Compatibiliteitsgids voor uitrustingsstukken


Wanneer u kiest tussen verschillende uitrustingsstukken die op dezelfde machine-uitvoering kunnen worden geïnstalleerd, dient u rekening te houden met de uitrustingsstuktoepassing, productiviteitseisen en duurzaamheid. Raadpleeg de uitrustingsstukspecificaties voor aanbevolen toepassingen en informatie over productiviteit.


		Eendelige giek											
		3,5 mt						4,7 mt					
		(1)		(2)		(3)		(1)		(2)		(3)	
Sticklengte		2500 mm	2900 mm	2500 mm	2900 mm	2500 mm	2900 mm	2500 mm	2900 mm	2500 mm	2900 mm	2500 mm	2900 mm
Hydraulische hamer	H115Es	C	C	C	C	C	C	C	C	C	C	C	C
	H120Es	C	C	C	C	C	C	C	C	C	C	C	C
	H130Es	C	C	C	C	C	C	C	C	C	C	C	C
Multiprocessor	MP318 CC- en U-kaak	C	C	C	C	C	C	C	C	C	C	C	C
	MP318 D-kaak	C	C	C	C	C	C	C	C	C	C	C	C
	MP318 P-kaak	C	C	C	C	C	C	C	C	C	C	C	C
	MP318 S-kaak	C	C	C	C	C	C	C	C	C	C	C	C
Breker	P315	C	C	C	C	C	C	C	C	C	C	C	
Vergruizer	P215	C	C	C	C	C	C	C	C	C	C	C	
Sloop- en sorteergrijper (D-sloopklauwen, R-recyclingklauwen, vast CAN-vaste scharnierplaten voor gebruik van CW-snelkoppeling)	G315B-D/R	C	C	C	C	C	C	C	C	C	C	C	C
	G315B-D/R vast CAN	C	C	C	C	C	C	C	C	C	C	C	C
	G315B WH	C	C	C	C	C	C	C	C	C	C	C	C
Schroot- en sloopschaar	S320B	C	C	C	C	C	C	C	C	C	C	C	C
	S325B	C	C	C	C	C	C	C	C	C	C	C	C
	S340B	C	C	C	C	C	C	C	C	C	C	C	C
Verdichtingsplaat	CVP110	C	C	C	C	C	C	C	C	C	C	C	C
Variabel verstelbare giek													
Hydraulische hamer	H115Es	C	C	C	C	C	C	C	C	C	C	C	C
	H120Es	C	C	C	C	C	C	C	C	C	C	C	C
	H130Es	C	C	C	C	C	C	C	C	C	C	C	C
Multiprocessor	MP318 CC- en D-kaak	C	C	C	C	C	C	C	C	C	C	C	C
	MP318 P- en U-kaak	C	C	C	C	C	C	C	C	C	C	C	C
	MP318 S-kaak	C	C	C	C	C	C	C	C	C	C	C	C
Breker	P315	C	C	C	C	C	C	C	C	C	C	C	
Vergruizer	P215	C	C	C	C	C	C	C	C	C	C	C	
Sloop- en sorteergrijper (D-sloopklauwen, R-recyclingklauwen, vast CAN-vaste scharnierplaten voor gebruik van CW-snelkoppeling)	G315B-D/R	C	C	C	C	C	C	C	C	C	C	C	C
	G315B-D/R vast CAN	C	C	C	C	C	C	C	C	C	C	C	C
	G315B WH	C	C	C	C	C	C	C	C	C	C	C	C
Schroot- en sloopschaar	S320B	C	C	C	C	C	C	C	C	C	C	C	C
	S325B	C	C	C	C	C	C	C	C	C	C	C	C
	S340B	C	C	C	C	C	C	C	C	C	C	C	C
Verdichtingsplaat	CVP110	C	C	C	C	C	C	C	C	C	C	C	C
Poliepgrijper (4 of 5 tanden)	GSH15B 400L, 500L, 600L, 800L	Deze uitrustingsstukken zijn verkrijgbaar voor de M322F. Neem contact op met uw Cat dealer voor informatie over de juiste afstemming op uw machine.											
Knijperbak	CTV15 1000L, 1200L, 1500L, 1700L												
Snelkoppeling met pen voor grijper	Cat-PG												
Speciale snelkoppeling	Cat CW-30/CW-30S/CWAC-40 (AutoConnect)												
Cat kantelbaar zwenkinrichtingsysteem	TRS18	Kantelbare zwenkinrichting compatibel met laadbakken, verdichters, hamers en meer...											


(1) Dozer neergelaten


(2) 2 sets stempels neergelaten

(3) Dozerblad en stempel neergelaten


 Vastgepende koppeling, Cat penkoppeling en speciale koppeling

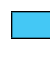
 Alleen vastgepend


 Vastgepende of speciale koppeling


 Alleen over de voorkant

C Compatibel met CWAC

 Alleen over de voorkant met speciale koppeling (geschikt voor vastgepende koppeling en CW-koppeling)

 Alleen over de voorkant met Cat penkoppeling (geschikt voor vastgepende koppeling, CW-koppeling en Cat-PG)

 Aan giek gemonteerd

 Niet aanbevolen

Aanbod niet in alle regio's leverbaar. De juiste afstemming is afhankelijk van de configuratie van de graafmachine op banden. Neem contact op met uw Cat dealer om te bepalen wat leverbaar is in uw regio en voor informatie over het juiste uitrustingsstuk.

Graafmachine M322F op banden, specificaties

Hefvermogens – variabel verstelbare giek

Alle waarden zijn in kg, bakcilinder en graafarm geïnstalleerd, uitrustingsstuk: geen, met contragewicht (3500 kg) en ingeschakeld systeem voor groot hefvermogen.



Last bij maximale reikwijdte (uiteinde van stick/bakpen)



Last over voorkant



Last over achterkant



Last over zijkant



Lastpunthoogte

**Middellange
stick
2500 mm**

Configuratie van onderwagen	3000 mm			4500 mm			6000 mm			7500 mm			mm			
7500 mm	Onderste (std. onderw.) dozerblad achter omhoog															
	Onderste (std. onderw.) dozerblad achter omlaag															
	Onderste (std. onderw.) stempel voor en dozer achter omlaag															
	Onderste (std. onderw.) 2 sets stempels omlaag															
	Onderste (std. onderw.) dozer voor en stempel achter omlaag															
6000 mm	Onderste (std. onderw.) dozerblad achter omhoog							5550	4400	3700						
	Onderste (std. onderw.) dozerblad achter omlaag							5550	*6750	4100						
	Onderste (std. onderw.) stempel voor en dozer achter omlaag							*6750	*6750	6050						
	Onderste (std. onderw.) 2 sets stempels omlaag							*6750	*6750	*6750						
	Onderste (std. onderw.) dozer voor en stempel achter omlaag							*6750	*6750	6250						
4500 mm	Onderste (std. onderw.) dozerblad achter omhoog				8650	6750	5600	5400	4250	3550	3700	2850	2400	*3150	2650	2200
	Onderste (std. onderw.) dozerblad achter omlaag				8600	*8750	6250	5350	*7100	3950	3700	*5800	2700	*3150	*3150	2450
	Onderste (std. onderw.) stempel voor en dozer achter omlaag				*8750	*8750	*8750	*7100	*7100	5900	*5800	*5800	4050	*3150	*3150	*3150
	Onderste (std. onderw.) 2 sets stempels omlaag				*8750	*8750	*8750	*7100	*7100	*7100	*5800	*5800	5000	*3150	*3150	*3150
	Onderste (std. onderw.) dozer voor en stempel achter omlaag				*8750	*8750	*8750	*7100	*7100	6100	*5800	*5800	4200	*3150	*3150	*3150
3000 mm	Onderste (std. onderw.) dozerblad achter omhoog				7950	6150	5000	5100	3950	3300	3600	2800	2300	3100	2350	1950
	Onderste (std. onderw.) dozerblad achter omlaag				7900	*10.500	5650	5100	*7550	3700	3600	*6000	2600	3100	*3100	2200
	Onderste (std. onderw.) stempel voor en dozer achter omlaag				*10.500	*10.500	8750	*7550	*7550	5600	*6000	*6000	3950	*3100	*3100	*3100
	Onderste (std. onderw.) 2 sets stempels omlaag				*10.500	*10.500	*10.500	*7550	*7550	7000	*6000	*6000	4900	*3100	*3100	*3100
	Onderste (std. onderw.) dozer voor en stempel achter omlaag				*10.500	*10.500	9150	*7550	*7550	5800	*6000	6000	4100	*3100	*3100	*3100
1500 mm	Onderste (std. onderw.) dozerblad achter omhoog				7400	5600	4500	4850	3700	3050	3500	2650	2200	3000	2250	1850
	Onderste (std. onderw.) dozerblad achter omlaag				7350	*11.700	5100	4850	*8250	3450	3450	5900	2450	3000	*3250	2100
	Onderste (std. onderw.) stempel voor en dozer achter omlaag				*11.700	*11.700	8200	*8250	*8250	5350	*6300	*6300	3850	*3250	*3250	*3250
	Onderste (std. onderw.) 2 sets stempels omlaag				*11.700	*11.700	10.600	*8250	*8250	6700	*6300	6000	4750	*3250	*3250	*3250
	Onderste (std. onderw.) dozer voor en stempel achter omlaag				*11.700	*11.700	8550	*8250	*8250	5550	*6300	5850	3950	*3250	*3250	*3250
0 mm	Onderste (std. onderw.) dozerblad achter omhoog				7150	5350	4250	4700	3550	2900	3400	2600	2100	3100	2300	1900
	Onderste (std. onderw.) dozerblad achter omlaag				7100	*11.650	4850	4650	8350	3250	3400	5800	2400	3050	*3500	2150
	Onderste (std. onderw.) stempel voor en dozer achter omlaag				*11.650	*11.650	7900	*8500	*8500	5150	*6550	*6550	3750	*3500	*3500	3400
	Onderste (std. onderw.) 2 sets stempels omlaag				*11.650	*11.650	10.300	*8500	8400	6500	*6550	5900	4700	*3500	*3500	*3500
	Onderste (std. onderw.) dozer voor en stempel achter omlaag				*11.650	*11.650	8250	*8500	8150	5350	*6550	5750	3900	*3500	*3500	*3500
-1500 mm	Onderste (std. onderw.) dozerblad achter omhoog	*10.000	*10.000	8000	7100	5300	4200	4600	3500	2800	3400	2600	2100	3400	2550	2100
	Onderste (std. onderw.) dozerblad achter omlaag	*10.000	*10.000	9300	7050	*10.600	4850	4600	*7900	3200	3400	*5150	2400	3350	*4000	2350
	Onderste (std. onderw.) stempel voor en dozer achter omlaag	*10.000	*10.000	*10.000	*10.600	*10.600	7850	*7900	*7900	5100	*5150	*5150	3750	*4000	*4000	3700
	Onderste (std. onderw.) 2 sets stempels omlaag	*10.000	*10.000	*10.000	*10.600	*10.600	10.250	*7900	*7900	6450	*5150	*5150	4700	*4000	*4000	*4000
	Onderste (std. onderw.) dozer voor en stempel achter omlaag	*10.000	*10.000	*10.000	*10.600	*10.600	8200	*7900	*7900	5300	*5150	*5150	3900	*4000	*4000	3850
-3000 mm	Onderste (std. onderw.) dozerblad achter omhoog				7200	5400	4300	4700	3550	2900						
	Onderste (std. onderw.) dozerblad achter omlaag				7150	*8500	4950	4650	*6150	3300						
	Onderste (std. onderw.) stempel voor en dozer achter omlaag				*8500	*8500	8000	*6150	*6150	5200						
	Onderste (std. onderw.) 2 sets stempels omlaag				*8500	*8500	*8500	*6150	*6150	*6150						
	Onderste (std. onderw.) dozer voor en stempel achter omlaag				*8500	*8500	8350	*6150	*6150	5350						

*Begrensd door hydraulisch vermogen en niet door kantelmoment.

Nominale hefvermogens zijn gebaseerd op ISO 10567:2007, ze zijn niet hoger dan 87% van het hydraulische hefvermogen of 75% van het kantelmoment. Het lastpunt is het midden van de bevestigingspen voor het laadbakscharnier op de stick. De pendelas moet zijn vergrendeld. Hefvermogens zijn gebaseerd op een machine die staat op een stevige ondergrond met een uniform draagvermogen en de variabele giekcilinder afgesteld op maximale lengte. Voor het hefvermogen inclusief laadbak en/of snelkoppeling moet het betreffende gewicht worden afgetrokken van de bovenstaande waarden. Het gebruik van een bevestigingspunt voor uitrustingsstukken voor het hanteren/heffen van voorwerpen kan van invloed zijn op het hefvermogen van de machine.

Raadpleeg altijd de betreffende Bedienings- en onderhoudshandleiding voor informatie over uw specifieke product.

Graafmachine M322F op banden, specificaties

Hefvermogens – variabel verstelbare giek

Alle waarden zijn in kg, bakcilinder en graafarm geïnstalleerd, uitrustingsstuk: geen, met contragewicht (4700 kg) en ingeschakeld systeem voor groot hefvermogen.



Last bij maximale reikwijdte (uiteinde van stick/bakpen)



Last over voorkant



Last over achterkant



Last over zijkant



Lastpunthoogte

Lange stick
2900 mm

Giekhoogte	Configuratie van onderwagen	3000 mm			4500 mm			6000 mm			7500 mm			Lastpunthoogte			mm
9000 mm	Onderste (std. onderw.) dozerblad achter omhoog				*4200	*4200	*4200							*4150	*4150	*4150	4510
	Onderste (std. onderw.) dozerblad achter omlaag				*4200	*4200	*4200							*4150	*4150	*4150	
	Onderste (std. onderw.) stempel voor en dozer achter omlaag				*4200	*4200	*4200							*4150	*4150	*4150	
	Onderste (std. onderw.) 2 sets stempels omlaag				*4200	*4200	*4200							*4150	*4150	*4150	
	Onderste (std. onderw.) dozer voor en stempel achter omlaag				*4200	*4200	*4200							*4150	*4150	*4150	
7500 mm	Onderste (std. onderw.) dozerblad achter omhoog							*5100	*5100	4400				*3100	*3100	*3100	6410
	Onderste (std. onderw.) dozerblad achter omlaag							*5100	*5100	4800				*3100	*3100	*3100	
	Onderste (std. onderw.) stempel voor en dozer achter omlaag							*5100	*5100	*5100				*3100	*3100	*3100	
	Onderste (std. onderw.) 2 sets stempels omlaag							*5100	*5100	*5100				*3100	*3100	*3100	
	Onderste (std. onderw.) dozer voor en stempel achter omlaag							*5100	*5100	*5100				*3100	*3100	*3100	
6000 mm	Onderste (std. onderw.) dozerblad achter omhoog							*6300	5200	4400	*3150	*3150	2900	*2750	*2750	*2750	7540
	Onderste (std. onderw.) dozerblad achter omlaag							*6300	*6300	4850	*3150	*3150	*3150	*2750	*2750	*2750	
	Onderste (std. onderw.) stempel voor en dozer achter omlaag							*6300	*6300	*6300	*3150	*3150	*3150	*2750	*2750	*2750	
	Onderste (std. onderw.) 2 sets stempels omlaag							*6300	*6300	*6300	*3150	*3150	*3150	*2750	*2750	*2750	
	Onderste (std. onderw.) dozer voor en stempel achter omlaag							*6300	*6300	*6300	*3150	*3150	*3150	*2750	*2750	*2750	
4500 mm	Onderste (std. onderw.) dozerblad achter omhoog				*7850	*7850	6650	6200	5000	4200	4350	3450	2900	*2600	*2600	2450	8230
	Onderste (std. onderw.) dozerblad achter omlaag				*7850	*7850	7350	6200	*6800	4650	4300	*5600	3200	*2600	*2600	*2600	
	Onderste (std. onderw.) stempel voor en dozer achter omlaag				*7850	*7850	*7850	*6800	*6800	6750	*5600	*5600	4700	*2600	*2600	*2600	
	Onderste (std. onderw.) 2 sets stempels omlaag				*7850	*7850	*7850	*6800	*6800	*6800	*5600	*5600	*5600	*2600	*2600	*2600	
	Onderste (std. onderw.) dozer voor en stempel achter omlaag				*7850	*7850	*7850	*6800	*6800	*6800	*5600	*5600	4850	*2600	*2600	*2600	
3000 mm	Onderste (std. onderw.) dozerblad achter omhoog				9250	7300	6050	5950	4750	3950	4200	3350	2800	*2600	*2600	2200	8590
	Onderste (std. onderw.) dozerblad achter omlaag				9200	*10.000	6700	5900	*7300	4400	4200	*5800	3100	*2600	*2600	2450	
	Onderste (std. onderw.) stempel voor en dozer achter omlaag				*10.000	*10.000	*10.000	*7300	*7300	6450	*5800	*5800	4600	*2600	*2600	*2600	
	Onderste (std. onderw.) 2 sets stempels omlaag				*10.000	*10.000	*10.000	*7300	*7300	*7300	*5800	*5800	5600	*2600	*2600	*2600	
	Onderste (std. onderw.) dozer voor en stempel achter omlaag				*10.000	*10.000	*10.000	*7300	*7300	6650	*5800	*5800	4700	*2600	*2600	*2600	
1500 mm	Onderste (std. onderw.) dozerblad achter omhoog				8600	6700	5450	5650	4450	3700	4050	3200	2650	*2650	2550	2100	8670
	Onderste (std. onderw.) dozerblad achter omlaag				8550	*11.400	6150	5600	*7950	4100	4050	*6100	2950	*2650	*2650	2350	
	Onderste (std. onderw.) stempel voor en dozer achter omlaag				*11.400	*11.400	9450	*7950	*7950	6150	*6100	*6100	4450	*2650	*2650	*2650	
	Onderste (std. onderw.) 2 sets stempels omlaag				*11.400	*11.400	*11.400	*7950	*7950	7650	*6100	*6100	5450	*2650	*2650	*2650	
	Onderste (std. onderw.) dozer voor en stempel achter omlaag				*11.400	*11.400	9850	*7950	*7950	6350	*6100	*6100	4550	*2650	*2650	*2650	
0 mm	Onderste (std. onderw.) dozerblad achter omhoog				8250	6400	5150	5450	4250	3500	3950	3100	2550	*2850	2600	2150	8470
	Onderste (std. onderw.) dozerblad achter omlaag				8250	*11.750	5800	5400	*8500	3900	3950	*6450	2850	*2850	*2850	2400	
	Onderste (std. onderw.) stempel voor en dozer achter omlaag				*11.750	*11.750	9100	*8500	*8500	5950	*6450	*6450	4300	*2850	*2850	*2850	
	Onderste (std. onderw.) 2 sets stempels omlaag				*11.750	*11.750	11.700	*8500	*8500	7400	*6450	*6450	5300	*2850	*2850	*2850	
	Onderste (std. onderw.) dozer voor en stempel achter omlaag				*11.750	*11.750	9500	*8500	*8500	6150	*6450	*6450	4450	*2850	*2850	*2850	
-1500 mm	Onderste (std. onderw.) dozerblad achter omhoog	*9450	*9450	9400	8150	6300	5050	5350	4150	3400	3900	3050	2550	*3250	2800	2350	7980
	Onderste (std. onderw.) dozerblad achter omlaag	*9450	*9450	*9450	8150	*10.950	5750	5300	*8100	3850	3900	*6000	2850	*3250	*3250	2600	
	Onderste (std. onderw.) stempel voor en dozer achter omlaag	*9450	*9450	*9450	*10.950	*10.950	9000	*8100	*8100	5850	*6000	*6000	4300	*3250	*3250	*3250	
	Onderste (std. onderw.) 2 sets stempels omlaag	*9450	*9450	*9450	*10.950	*10.950	*10.950	*8100	*8100	7300	*6000	*6000	5300	*3250	*3250	*3250	
	Onderste (std. onderw.) dozer voor en stempel achter omlaag	*9450	*9450	*9450	*10.950	*10.950	9400	*8100	*8100	6050	*6000	*6000	4400	*3250	*3250	*3250	
-3000 mm	Onderste (std. onderw.) dozerblad achter omhoog				8250	6350	5150	5400	4200	3450							
	Onderste (std. onderw.) dozerblad achter omlaag				8200	*9150	5800	5350	*6750	3850							
	Onderste (std. onderw.) stempel voor en dozer achter omlaag				*9150	*9150	9100	*6750	*6750	5900							
	Onderste (std. onderw.) 2 sets stempels omlaag				*9150	*9150	*9150	*6750	*6750	*6750							
	Onderste (std. onderw.) dozer voor en stempel achter omlaag				*9150	*9150	*9150	*6750	*6750	6100							

*Begrensd door hydraulisch vermogen en niet door kantelmoment.

Nominale hefvermogens zijn gebaseerd op ISO 10567:2007, ze zijn niet hoger dan 87% van het hydraulische hefvermogen of 75% van het kantelmoment. Het lastpunt is het midden van de bevestigingspen voor het laadbakscharnier op de stick. De pendelas moet zijn vergrendeld. Hefvermogens zijn gebaseerd op een machine die staat op een stevige ondergrond met een uniform draagvermogen en de variabele giekcilinder afgesteld op maximale lengte. Voor het hefvermogen inclusief laadbak en/of snelkoppeling moet het betreffende gewicht worden afgetrokken van de bovenstaande waarden. Het gebruik van een bevestigingspunt voor uitrustingsstukken voor het hanteren/heffen van voorwerpen kan van invloed zijn op het hefvermogen van de machine.

Raadpleeg altijd de betreffende Bedienings- en onderhoudshandleiding voor informatie over uw specifieke product.

Graafmachine M322F op banden, specificaties

Hefvermogens – eendelige giek

Alle waarden zijn in kg, bakcilinder en graafarm geïnstalleerd, uitrustingsstuk: geen, met contragewicht (4700 kg) en ingeschakeld systeem voor groot hefvermogen.



Last bij maximale reikwijdte (uiteinde van stick/bakpen)



Last over voorkant



Last over achterkant



Last over zijkant



Lastpunthoogte

Middellange stick

2500 mm

Configuratie van onderwagen	3000 mm			4500 mm			6000 mm			7500 mm			mm			
															mm	
7500 mm	Onderste (std. onderw.) dozerblad achter omhoog															
	Onderste (std. onderw.) dozerblad achter omlaag															
	Onderste (std. onderw.) stempel voor en dozer achter omlaag															
	Onderste (std. onderw.) 2 sets stempels omlaag															
	Onderste (std. onderw.) dozer voor en stempel achter omlaag															
6000 mm	Onderste (std. onderw.) dozerblad achter omhoog															
	Onderste (std. onderw.) dozerblad achter omlaag															
	Onderste (std. onderw.) stempel voor en dozer achter omlaag															
	Onderste (std. onderw.) 2 sets stempels omlaag															
	Onderste (std. onderw.) dozer voor en stempel achter omlaag															
4500 mm	Onderste (std. onderw.) dozerblad achter omhoog															
	Onderste (std. onderw.) dozerblad achter omlaag															
	Onderste (std. onderw.) stempel voor en dozer achter omlaag															
	Onderste (std. onderw.) 2 sets stempels omlaag															
	Onderste (std. onderw.) dozer voor en stempel achter omlaag															
3000 mm	Onderste (std. onderw.) dozerblad achter omhoog				9000	7100	5900	5850	4650	3950	4200	3350	2800	*3200	2800	2400
	Onderste (std. onderw.) dozerblad achter omlaag				9000	*10.400	6550	5850	*7750	4350	4200	*6400	3100	*3200	*3200	2650
	Onderste (std. onderw.) stempel voor en dozer achter omlaag				*10.400	*10.400	9900	*7750	*7750	6400	*6400	*6400	4550	*3200	*3200	*3200
	Onderste (std. onderw.) 2 sets stempels omlaag				*10.400	*10.400	*10.400	*7750	*7750	*7750	*6400	*6400	5550	*3200	*3200	*3200
	Onderste (std. onderw.) dozer voor en stempel achter omlaag				*10.400	*10.400	10.250	*7750	*7750	6600	*6400	*6400	4700	*3200	*3200	*3200
1500 mm	Onderste (std. onderw.) dozerblad achter omhoog				8500	6600	5400	5600	4450	3700	4100	3200	2700	*3350	2700	2300
	Onderste (std. onderw.) dozerblad achter omlaag				8450	*11.750	6100	5600	*8400	4100	4050	6650	3000	*3350	*3350	2550
	Onderste (std. onderw.) stempel voor en dozer achter omlaag				*11.750	*11.750	9350	*8400	*8400	6100	*6700	*6700	4450	*3350	*3350	*3350
	Onderste (std. onderw.) 2 sets stempels omlaag				*11.750	*11.750	*11.750	*8400	*8400	7550	*6700	*6700	5400	*3350	*3350	*3350
	Onderste (std. onderw.) dozer voor en stempel achter omlaag				*11.750	*11.750	9700	*8400	*8400	6300	*6700	6550	4550	*3350	*3350	*3350
0 mm	Onderste (std. onderw.) dozerblad achter omhoog				8250	6400	5200	5450	4250	3550	4000	3150	2600	3550	2800	2350
	Onderste (std. onderw.) dozerblad achter omlaag				8250	*11.850	5850	5400	*8600	3950	3950	6550	2900	3500	*3700	2600
	Onderste (std. onderw.) stempel voor en dozer achter omlaag				*11.850	*11.850	9100	*8600	*8600	5950	*6650	*6650	4350	*3700	*3700	*3700
	Onderste (std. onderw.) 2 sets stempels omlaag				*11.850	*11.850	11.650	*8600	*8600	7400	*6650	6650	5300	*3700	*3700	*3700
	Onderste (std. onderw.) dozer voor en stempel achter omlaag				*11.850	*11.850	9450	*8600	*8600	6150	*6650	6450	4500	*3700	*3700	*3700
-1500 mm	Onderste (std. onderw.) dozerblad achter omhoog	*9750	*9750	9700	8250	6400	5200	5400	4200	3500	4000	3100	2600	3850	3050	2550
	Onderste (std. onderw.) dozerblad achter omlaag	*9750	*9750	*9750	8200	*11.000	5850	5350	*8200	3900	3950	*6050	2900	3850	*4300	2850
	Onderste (std. onderw.) stempel voor en dozer achter omlaag	*9750	*9750	*9750	*11.000	*11.000	9050	*8200	*8200	5900	*6050	*6050	4350	*4300	*4300	4200
	Onderste (std. onderw.) 2 sets stempels omlaag	*9750	*9750	*9750	*11.000	*11.000	*11.000	*8200	*8200	7300	*6050	*6050	5300	*4300	*4300	*4300
	Onderste (std. onderw.) dozer voor en stempel achter omlaag	*9750	*9750	*9750	*11.000	*11.000	9450	*8200	*8200	6100	*6050	*6050	4450	*4300	*4300	*4300
-3000 mm	Onderste (std. onderw.) dozerblad achter omhoog	*11.850	*11.850	9900	8350	6450	5300	5450	4250	3550				4650	3650	3050
	Onderste (std. onderw.) dozerblad achter omlaag	*11.850	*11.850	11.350	8300	*9200	5950	5400	*6800	3950				4600	*5350	3400
	Onderste (std. onderw.) stempel voor en dozer achter omlaag	*11.850	*11.850	*11.850	*9200	*9200	9150	*6800	*6800	5950				*5350	*5350	5050
	Onderste (std. onderw.) 2 sets stempels omlaag	*11.850	*11.850	*11.850	*9200	*9200	*9200	*6800	*6800	*6800				*5350	*5350	*5350
	Onderste (std. onderw.) dozer voor en stempel achter omlaag	*11.850	*11.850	*11.850	*9200	*9200	*9200	*6800	*6800	6150				*5350	*5350	5200

*Begrensd door hydraulisch vermogen en niet door kantelmoment.

Nominale hefvermogens zijn gebaseerd op ISO 10567:2007, ze zijn niet hoger dan 87% van het hydraulische hefvermogen of 75% van het kantelmoment. Het lastpunt is het midden van de bevestigingspen voor het laadbakscharnier op de stick. De pendelas moet zijn vergrendeld. De hefvermogens zijn gebaseerd op een machine die staat op een stevige ondergrond met een uniform draagvermogen. Voor het hefvermogen inclusief laadbak en/of snelkoppeling moet het betreffende gewicht worden afgetrokken van de bovenstaande waarden. Het gebruik van een bevestigingspunt voor uitrustingsstukken voor het hanteren/heffen van voorwerpen kan van invloed zijn op het hefvermogen van de machine.

Raadpleeg altijd de betreffende Bedienings- en onderhoudshandleiding voor informatie over uw specifieke product.

Graafmachine M322F op banden, specificaties

Hefvermogens – eendelige giek

Alle waarden zijn in kg, bakcilinder en graafarm geïnstalleerd, uitrustingsstuk: geen, met contragewicht (3500 kg) en ingeschakeld systeem voor groot hefvermogen.



Last bij maximale reikwijdte (uiteinde van stick/bakpen)



Last over voorkant



Last over achterkant



Last over zijkant



Lastpunthoogte

Lange stick
2900 mm

Configuratie van onderwagen	3000 mm			4500 mm			6000 mm			7500 mm			mm				
7500 mm Onderste (std. onderw.) dozerblad achter omhoog Onderste (std. onderw.) dozerblad achter omlaag Onderste (std. onderw.) stempel voor en dozer achter omlaag Onderste (std. onderw.) 2 sets stempels omlaag Onderste (std. onderw.) dozer voor en stempel achter omlaag														*3050	*3050	*3050	6560
6000 mm Onderste (std. onderw.) dozerblad achter omhoog Onderste (std. onderw.) dozerblad achter omlaag Onderste (std. onderw.) stempel voor en dozer achter omlaag Onderste (std. onderw.) 2 sets stempels omlaag Onderste (std. onderw.) dozer voor en stempel achter omlaag										3800	2950	2500	*2750	*2750	2350	7660	
4500 mm Onderste (std. onderw.) dozerblad achter omhoog Onderste (std. onderw.) dozerblad achter omlaag Onderste (std. onderw.) stempel voor en dozer achter omlaag Onderste (std. onderw.) 2 sets stempels omlaag Onderste (std. onderw.) dozer voor en stempel achter omlaag							5400	4250	3550	3750	2900	2450	*2650	2350	2000	8340	
3000 mm Onderste (std. onderw.) dozerblad achter omhoog Onderste (std. onderw.) dozerblad achter omlaag Onderste (std. onderw.) stempel voor en dozer achter omlaag Onderste (std. onderw.) 2 sets stempels omlaag Onderste (std. onderw.) dozer voor en stempel achter omlaag				7950	6150	5050	5100	4000	3300	3600	2800	2300	*2650	2150	1750	8690	
1500 mm Onderste (std. onderw.) dozerblad achter omhoog Onderste (std. onderw.) dozerblad achter omlaag Onderste (std. onderw.) stempel voor en dozer achter omlaag Onderste (std. onderw.) 2 sets stempels omlaag Onderste (std. onderw.) dozer voor en stempel achter omlaag				7400	5600	4550	4850	3700	3050	3500	2650	2200	2750	2050	1700	8770	
0 mm Onderste (std. onderw.) dozerblad achter omhoog Onderste (std. onderw.) dozerblad achter omlaag Onderste (std. onderw.) stempel voor en dozer achter omlaag Onderste (std. onderw.) 2 sets stempels omlaag Onderste (std. onderw.) dozer voor en stempel achter omlaag				7100	5300	4250	4650	3500	2900	3350	2550	2100	2800	2100	1700	8580	
-1500 mm Onderste (std. onderw.) dozerblad achter omhoog Onderste (std. onderw.) dozerblad achter omlaag Onderste (std. onderw.) stempel voor en dozer achter omlaag Onderste (std. onderw.) 2 sets stempels omlaag Onderste (std. onderw.) dozer voor en stempel achter omlaag	*9250	*9250	7900	7000	5250	4200	4550	3450	2800	3350	2500	2050	3000	2250	1850	8100	
-3000 mm Onderste (std. onderw.) dozerblad achter omhoog Onderste (std. onderw.) dozerblad achter omlaag Onderste (std. onderw.) stempel voor en dozer achter omlaag Onderste (std. onderw.) 2 sets stempels omlaag Onderste (std. onderw.) dozer voor en stempel achter omlaag	*13.200	10.550	8050	7050	5300	4250	4600	3450	2800				3550	2700	2200	7260	
-4500 mm Onderste (std. onderw.) dozerblad achter omhoog Onderste (std. onderw.) dozerblad achter omlaag Onderste (std. onderw.) stempel voor en dozer achter omlaag Onderste (std. onderw.) 2 sets stempels omlaag Onderste (std. onderw.) dozer voor en stempel achter omlaag				*6850	5500	4450											

*Begrensd door hydraulisch vermogen en niet door kantelmoment.

Nominale hefvermogens zijn gebaseerd op ISO 10567:2007, ze zijn niet hoger dan 87% van het hydraulische hefvermogen of 75% van het kantelmoment. Het lastpunt is het midden van de bevestigingspen voor het laadbaksharnier op de stick. De pendelas moet zijn vergrendeld. De hefvermogens zijn gebaseerd op een machine die staat op een stevige ondergrond met een uniform draagvermogen. Voor het hefvermogen inclusief laadbak en/of snelkoppeling moet het betreffende gewicht worden afgetrokken van de bovenstaande waarden. Het gebruik van een bevestigingspunt voor uitrustingsstukken voor het hanteren/heffen van voorwerpen kan van invloed zijn op het hefvermogen van de machine.

Raadpleeg altijd de betreffende Bedienings- en onderhoudshandleiding voor informatie over uw specifieke product.

Graafmachine M322F op banden, specificaties

Hefvermogens – eendelige giek

Alle waarden zijn in kg, bakcilinder en graafarm geïnstalleerd, uitrustingsstuk: geen, met contragewicht (4700 kg) en ingeschakeld systeem voor groot hefvermogen.



Last bij maximale reikwijdte (uiteinde van stick/bakpen)



Last over voorkant



Last over achterkant



Last over zijkant



Lastpunthoogte

Lange stick
2900 mm

Configuratie van onderwagen	3000 mm			4500 mm			6000 mm			7500 mm			mm			
7500 mm Onderste (std. onderw.) dozerblad achter omhoog Onderste (std. onderw.) dozerblad achter omlaag Onderste (std. onderw.) stempel voor en dozer achter omlaag Onderste (std. onderw.) 2 sets stempels omlaag Onderste (std. onderw.) dozer voor en stempel achter omlaag														*3050	*3050	*3050
6000 mm Onderste (std. onderw.) dozerblad achter omhoog Onderste (std. onderw.) dozerblad achter omlaag Onderste (std. onderw.) stempel voor en dozer achter omlaag Onderste (std. onderw.) 2 sets stempels omlaag Onderste (std. onderw.) dozer voor en stempel achter omlaag										*3850	3500	2950	*2750	*2750	*2750	
4500 mm Onderste (std. onderw.) dozerblad achter omhoog Onderste (std. onderw.) dozerblad achter omlaag Onderste (std. onderw.) stempel voor en dozer achter omlaag Onderste (std. onderw.) 2 sets stempels omlaag Onderste (std. onderw.) dozer voor en stempel achter omlaag							6150	4950	4200	4300	3450	2950	*2650	*2650	2400	
3000 mm Onderste (std. onderw.) dozerblad achter omhoog Onderste (std. onderw.) dozerblad achter omlaag Onderste (std. onderw.) stempel voor en dozer achter omlaag Onderste (std. onderw.) 2 sets stempels omlaag Onderste (std. onderw.) dozer voor en stempel achter omlaag				9150	7250	6000	5900	4700	3950	4200	3350	2800	*2650	2600	2200	
1500 mm Onderste (std. onderw.) dozerblad achter omhoog Onderste (std. onderw.) dozerblad achter omlaag Onderste (std. onderw.) stempel voor en dozer achter omlaag Onderste (std. onderw.) 2 sets stempels omlaag Onderste (std. onderw.) dozer voor en stempel achter omlaag				8550	6650	5450	5600	4450	3700	4050	3200	2700	*2800	2500	2100	
0 mm Onderste (std. onderw.) dozerblad achter omhoog Onderste (std. onderw.) dozerblad achter omlaag Onderste (std. onderw.) stempel voor en dozer achter omlaag Onderste (std. onderw.) 2 sets stempels omlaag Onderste (std. onderw.) dozer voor en stempel achter omlaag				8250	6400	5200	5400	4250	3500	3950	3100	2600	*3050	2550	2150	
-1500 mm Onderste (std. onderw.) dozerblad achter omhoog Onderste (std. onderw.) dozerblad achter omlaag Onderste (std. onderw.) stempel voor en dozer achter omlaag Onderste (std. onderw.) 2 sets stempels omlaag Onderste (std. onderw.) dozer voor en stempel achter omlaag	*9250	*9250	*9250	8150	6300	5100	5350	4150	3450	3900	3050	2550	*3500	2750	2300	
-3000 mm Onderste (std. onderw.) dozerblad achter omhoog Onderste (std. onderw.) dozerblad achter omlaag Onderste (std. onderw.) stempel voor en dozer achter omlaag Onderste (std. onderw.) 2 sets stempels omlaag Onderste (std. onderw.) dozer voor en stempel achter omlaag	*13.200	12.550	9700	8200	6350	5150	5350	4200	3450				4150	3250	2700	
-4500 mm Onderste (std. onderw.) dozerblad achter omhoog Onderste (std. onderw.) dozerblad achter omlaag Onderste (std. onderw.) stempel voor en dozer achter omlaag Onderste (std. onderw.) 2 sets stempels omlaag Onderste (std. onderw.) dozer voor en stempel achter omlaag				*6850	6550	5350										

*Begrensd door hydraulisch vermogen en niet door kantelmoment.

Nominale hefvermogens zijn gebaseerd op ISO 10567:2007, ze zijn niet hoger dan 87% van het hydraulische hefvermogen of 75% van het kantelmoment. Het lastpunt is het midden van de bevestigingspen voor het laadbaksharnier op de stick. De pendelas moet zijn vergrendeld. De hefvermogens zijn gebaseerd op een machine die staat op een stevige ondergrond met een uniform draagvermogen. Voor het hefvermogen inclusief laadbak en/of snelkoppeling moet het betreffende gewicht worden afgetrokken van de bovenstaande waarden. Het gebruik van een bevestigingspunt voor uitrustingsstukken voor het hanteren/heffen van voorwerpen kan van invloed zijn op het hefvermogen van de machine.

Raadpleeg altijd de betreffende Bedienings- en onderhoudshandleiding voor informatie over uw specifieke product.

Graafmachine M322F op banden, standaarduitrusting

Standaarduitrusting

De standaarduitrusting kan variëren. Raadpleeg uw Cat dealer voor bijzonderheden.

ELEKTRISCH

- Dynamo, 115 A
- Verlichting
 - Led-verlichtingspakket, inclusief alle werkampen (compatibel met bescherming tegen vallende voorwerpen). Werkampen, inclusief op cabine gemonteerde lampen (twee voor, één achter), één op het contragewicht voor de camera achter en één aan de rechterkant voor de zijzichtcamera
 - Led-werklamp op giek
 - LED-binnenverlichting van cabine
 - Weglichten, twee vóór, halogeen
 - Weglichten, twee achter, led-modules
- Hoofdschakelaar
- Onderhoudsvrije accu's, zwaar gebruik
- Signalerings-/waarschuwingsschakelaar
- Elektrische brandstoftankpomp

MOTOR

- Cat C7.1-motor met ACERT-technologie voldoet aan de emissienormen van Stage IV
- Nabehandelingstechnologie, waaronder het pakket met de Cat schone emissiemodule (Cat CEM)
- Automatische motortoerentalregeling (AESC: Automatic Engine Speed Control), incl. onbelast draaien met één druk op de toets
- Stationair-motoruitschakeltimer (EIS: Engine Idle Shutdown)
- Vermogensmodus selecteren
- Maximale hoogte boven zeeniveau zonder correctie 3000 m
- Automatische starthulp
- Brandstof/waterafscheider met schakelaar voor water in de brandstof
- Elektrische brandstofopvoerpomp

HYDRAULIEK

- Instelbare hydraulische gevoeligheid
- Extra giek- en stickleidingen
- Alle Cat XT™-6 ES-slangen
- Antidriftkleppen voor laadbak en bedienings-/multifunctionele circuits voor uitrustingsstukken

- Circuits voor basisregeling:
 - Middelhoge druk
 - Tweerichtings middelhogedrukkring, voor draaien of kantelen van uitrustingsstukken
 - Bediening van werktuigen/multifunctioneel
 - Een-/tweerichtings hogedrukkring voor hamertoepassing of het openen en sluiten van een uitrustingsstuk
 - Programmeerbare opbrengst en druk voor maximaal 10 uitrustingsstukken – selectie via monitor
 - Snelkoppelingssysteem en leidingen voor de hydraulische snelkoppeling (zowel Cat snelkoppelingen met penkoppeling als speciale snelkoppelingen/CW-snelkoppelingen, bediend met een speciale schakelaar)
- Noodkraan voor neerlaten van giek (BLCV: Boom Lowering Check Valve), inclusief lastmomentbeveiliging
- Modus voor groot hefvermogen
- Lastafhankelijk hydraulisch systeem
- Elektrische pompregeling (EPC: Electronic Pump Control)
- Afzonderlijke zwenkpomp
- Slangbreukventiel op de stickcilinder (SLCV: Stick Lowering Check Valve)
- Regeneratiecircuit van stick

CABINE

- Verstevigde (ROPS-)cabineconstructie (Roll Over Protection Structure: bescherming bij omkantelen) conform 2006/42/EG en getest conform ISO 12117-2:2008
- Verstelbare armleuningen
- Airconditioning, verwarming en ruitontdooier met automatische klimaatregeling
- Aansteker (24 V)
- Beker-/blikjeshouder
- Geschikt voor aanbouwbare FOGS-afschermingen (Falling Object Guard System: bescherming tegen vallende voorwerpen)
- Flessenhouder
- Aan de onderkant gemonteerd intervalruitenwissersysteem (vier snelheden) dat het bovenste en onderste gedeelte van de voorruit wist
- Camera's
 - Aan de achterzijde gemonteerde groothoekcamera (ingebouwd in het contragewicht)
 - Groothoekcamera rechts, gemonteerd op de koelkap
 - Het beeld van beide camera's wordt gesplitst weergegeven op een speciale grote kleurenmonitor

- Kledinghaak
- Cruisecontrolsysteem
- Waarschuwingssignaal voor vastgemaakte veiligheidsgordel
- Vloermat, wasbaar, met opbergruimte
- FM-radio met cd-speler, luidsprekers en USB-poort
- Volledig verstelbare geveerde stoel
- Instrumentenpaneel, met grafisch display volledig in kleur
 - Informatie- en waarschuwingberichten in de lokale taal
 - Meters voor brandstofniveau, motorkoelvloeistof, AdBlue (in de VS DEF genaamd) en hydrauliekoliëtemperatuur
 - Vervangingsinterval van filters/verversingsinterval van vloeistoffen
 - Indicatielampjes voor koplampen, richtingaanwijzers, laag brandstofniveau, instelling van de afstemschaal voor de motor
 - Klok met reservebatterij voor 10 dagen
- Led-binnenverlichting met deurschakelaar
- Joystick met servobediening met één proportionele schuif
- Gelaagde bovenste voorruit
- Linker console, kantelbaar, met blokkering voor alle bedieningselementen
- Documentatiehouder in zijpaneel rechts
- Houder voor mobiele telefoon
- Parkeerrem
- PIN-code, motorstartblokkering
- Voeding, 12 V 10 A
- Bescherming tegen regen*
- Achterruit (gehard glas)/nooduitgang, met hamer
- Oprolbare veiligheidsgordel, geïntegreerd in de stoel
- Veiligheidshendel, geïntegreerd in de linkerconsole
- Afgedichte cabine met positief gefilterde ventilatie
- Dakraam, gelaagd glas
- Schuiframen in deuren
- Stuurkolom, verstelbare hoogte en hoek
- Opbergvak, geschikt voor een lunchtrommel
- Zonneklep voor voorruit en dakraam

*Niet compatibel met de bescherming tegen vallende voorwerpen

Vervolg op volgende pagina

Graafmachine M322F op banden, standaarduitrusting

Standaarduitrusting

De standaarduitrusting kan variëren. Raadpleeg uw Cat dealer voor bijzonderheden.

ONDERWAGEN

- Aandrijving op alle wielen
- Automatische vergrendeling van rem/as
- Kruipversnelling
- Elektronische vergrendeling voor zwenken en rijden
- Assen voor zwaar gebruik, geavanceerd schijfremstelsysteem en rijmotor, instelbare remkracht

- Pendelende vooras, vergrendelbaar, met extern smeerpunt
- Afstandsringen voor banden
- Treden met gereedschapbak in de onderwagen (links en rechts)
- Tweedelige aandrijf-as met smeerintervallen van 1000 uur
- Hydrostatische transmissie met twee versnellingen

OVERIGE UITRUSTING

- Automatische smering, centrale smering (uitrustingsstuk en draaikrans)
- Automatische zwenkrem
- Bakscharniermechanisme voor sticks voor graafwerkzaamheden
- Contragewicht, 3500 kg
- Noodstopshakelaar voor motor
- Spiegels, groothoek, frame en cabine
- Product Link
- S·O·SSM-kleppen voor snelle monsterafname van motorolie, hydrauliekolie en koelvloeistof

Optionele uitrusting

Optionele uitrusting kan variëren. Raadpleeg uw Cat dealer voor bijzonderheden.

EXTRA BEDIENINGSELEMENTEN EN LEIDINGEN

- Circuits voor basisregeling:
 - Secundair hogedruk
 - Extra tweerichtings hogedrukcircuit, voor uitrustingsstukken waarvoor een tweede hogedruk- of middelhogedrukfunctie vereist is
- SmartBoom
- Openen/sluiten van de grijper regelbaar via bakhendel op rechterjoystick, kan worden geselecteerd op de monitor

HYDRAULIEK

- Biologisch afbreekbare hydrauliekolie Cat BIO HYDO Advanced HEES

GRAAFARM

- Gieken
 - Eendelige giek, 5650 mm
 - VA-giek (tweedelig), 5490 mm
- Sticks
 - 2500 mm
 - 2900 mm

ELEKTRISCH

- Instelbaar rijalarm
- Zwaailicht op cabine

CABINE

- Geavanceerde joysticks met twee proportionele schuiven
- Joystickbesturing
- Verstelbare stoel met hoge ruglening, met verticale en horizontale luchtvering en hoofdsteun
 - comfort, automatische aanpassing aan gewicht, mechanische lendensteun, verwarmd
 - de luxe stoel heeft automatische hoogte- en gewichtinstelling, pneumatische lendensteun, hoogwaardige bekleding, verwarming en ventilatie
- Voorruit
 - Eendelige, stootbestendige, gelaagde voorruit en dakraam (EN356 P5A-normen, 10 mm)
 - 70/30-verdeling, te openen
- Elektrisch verstelbare en verwarmde spiegels, frame en cabine
- Extra pedaal voor het hogedrukcircuit
- Joystick-schema, aanpasbaar
- Bescherming tegen vallende voorwerpen (FOGS) (voor en achter)

ONDERWAGEN

- Blad achter (parallel)
- Blad voor (parallel)/stempelpoten achter
- Stempelpoten voor/blad achter (parallel)
- Stempelpoten voor en achter
- Verplaatsingsblokkering, voor rijden op de openbare weg met een knijperbak

OVERIGE UITRUSTING

- Cat-machinebeveiligingssysteem (MSS)
- Beschermingspakket voor koelsysteem voor stoffige toepassingen (omvat een fijnmazig scherm voor extra bescherming van de radiator en een motorluchtvoorfilter)
- Contragewicht, 4700 kg
- Rijregeling
- Banden (zie pag. 22)
- Uitrustingsstukken (zie pag. 25-26)
- Voorbereidingspakket voor kantelbare zwenkinrichting

*Parallel blad 2,75 m

Voor meer complete informatie over Cat producten, dealeardiensten en industrieoplossingen kunt u ons op internet bezoeken op www.cat.com

© 2016 Caterpillar

Alle rechten voorbehouden

Materialen en specificaties kunnen zonder kennisgeving worden gewijzigd. De op de foto's afgebeelde machines kunnen voorzien zijn van extra opties. Neem contact op met uw Cat dealer voor beschikbare opties.

CAT, CATERPILLAR, SAFETY.CAT.COM, hun respectievelijke logo's, "Caterpillar Yellow" en de "Power Edge" trade dress alsmede de bedrijfs- en productidentiteit die hier gebruikt worden, zijn handelsmerken van Caterpillar en mogen niet zonder toestemming gebruikt worden.

VisionLink is een handelsmerk van Trimble Navigation Limited, geregistreerd in de Verenigde Staten en in andere landen.

ADHQ7900
(Vertaling: 01-2017)
(Europe)

