

M315F

Graafmachine op banden

2017



Motor

Motortype	Cat® C4.4 ACERT™
Emissie	EU Fase IV
Nettovermogen (maximaal)	
ISO 9249 bij 1800 tpm (metrisch)	112 kW (152 pk)
ISO 14396 bij 1800 tpm (metrisch)	117 kW (159 pk)

Gewichten

Bedrijfgewicht met uitrustingsstuk	16.280 kg-18.660 kg
------------------------------------	---------------------

Specificaties van laadbakken

Laadbakinhoud	0,2 m ³ -1 m ³
---------------	--------------------------------------

Werkbereiken

Maximale reikwijdte op maaiveldhoogte	8740 mm
Maximale graafdiepte	5570 mm

Aandrijving

Maximale rijsnelheid	35 km/h
----------------------	---------

Gebouwd om nieuwe markten te veroveren.

- U kunt overal werken en met vertrouwen zwenken, ook in krappe locaties.
- U werkt efficiënt, met optimale prestaties, stabiliteit en snelheid.
- Alle soorten werk zijn mogelijk door de onbeperkte veelzijdigheid met meerdere configuraties en Cat uitrustingsstukken.

Gebouwd om uw kosten laag te houden.

- Laag brandstofverbruik.
- Houd het simpel! Onderhoud gebeurt snel en eenvoudig.

Gebouwd voor eenvoudige en aangename bediening.

- Ruimte nodig? De achterzijde van de machine is compact, maar de cabine is ruim.
- Ga zitten! Geniet van de stilte en het comfort van de cabine.
- Ontspan u, en wij zorgen ervoor dat u veilig bent.

Profiteer van de geïntegreerde technologieën, die transparant werken.

Inhoud

Nieuw tijdperk van efficiëntie in compact ontwerp....	4
Duurzaamheid.....	4
Motor.....	5
Ingebouwde brandstofbesparende functies die meetellen.....	5
Eersteklascomfort.....	6
Eenvoud en functionaliteit.....	7
De volgende generatie.....	8
Cruisecontrol.....	8
Slimme technologieën.....	9
Automatische asvergrendeling Dig and Go.....	9
Hydrauliek.....	10
Onderwagen.....	11
Gieken en graafarmen.....	12
SmartBoom™.....	13
Rijregeling.....	13
Uitrustingsstukken.....	14
Onderhoudsgemak.....	16
Geïntegreerde technologieën.....	17
Veiligheid.....	18
Ongeëvenaard zicht.....	20
Complete klantenzorg.....	20
Specificaties.....	21
Standaarduitrusting.....	31
Optionele uitrusting.....	33
Opmerkingen.....	34





Nog nooit was hard werken zo eenvoudig! Ons ontwerp met korte straal opent voor u nieuwe markten, met mogelijkheden om te werken in krappe locaties en met een beperkte draaicirkel. Deze machines helpen u bij alle uitdagingen waarmee u dagelijks te maken hebt, en zijn even efficiënt als hun tegenhangers met standaardstraal.

Graafmachines op banden van de F-serie – Gemakkelijker dan ooit.

Nieuw tijdperk van efficiëntie in compact ontwerp

Denk ruim met onze compacte machines

M315F vs. M314F

-20%
zwenkstraal
over
achterkant

-6%
zwenkstraal
over
voorkant

+6%
nettovermogen

+3,5%
stabiliteit

Identieke
rij-snelheid

Identieke
reikwijdte en
hefvermogen



Kijkt u uit naar de dag waarop u met compacte graafmachines op banden dezelfde prestaties kunt leveren als met hun tegenhangers met standaard draaistraal? Die tijd is nu aangebroken. Bent u klaar voor nog meer uitdagende projecten, waarvoor u compacte en sterke machines met een grote reikwijdte nodig hebt? Wilt u gewoon beschikken over een machine van de juiste grootte zodat u om het even waar kunt werken? Kies voor onze compacte machine en lever niet langer in op efficiëntie voor een korte straal.

Duurzaamheid Generaties vooruit in elk opzicht

Blijf werken in eender welke stad, ook op plaatsen met een strenge milieureglementering.

- Lager brandstofverbruik met ingebouwde brandstofbesparende functies zoals de Eco-modus
- Minder roetdeeltjes met levenslange roetfilter (DPF: Diesel Particulate Filter)
- Motor conform de emissienormen van Fase IV
- Geschikt voor gebruik met zwavelarme dieselbrandstof (ULSD: Ultra-Low-Sulfur Diesel) met een zwavelgehalte van maximaal 10 ppm
- Geschikt voor gebruik met maximaal B20 biodieselbrandstof gemengd met ULSD
- Geschikt voor gebruik met Cat BIO HYDO™ Advanced HEES™
- Lange onderhoudsintervallen en snelkoppelingen, voor een lager verbruik van vloeistoffen en minder afval
- Lage geluidsniveaus voor geluidsgevoelige stedelijke gebieden



Motor

Vermogen, betrouwbaarheid en brandstofzuinigheid

Vermogen en prestaties volgens uw vereisten

Strategie voor constant vermogen

De motor reageert snel op wisselende belasting en levert steeds hetzelfde vermogen ongeacht de bedrijfsomstandigheden.

Hebt u meer motorvermogen nodig?

U weet dat de grootte alleen niet het verschil maakt. **Profiteer van 6% meer vermogen** en een korte zwenkstraal zonder de efficiëntie in het gedrang te brengen.

Een transparante emissieoplossing die werkt

De Cat C4.4 ACERT-motor voldoet aan de huidige emissienormen van Fase IV, en dit zonder uw werkproces te onderbreken. Deze oplossing is:

- **Transparant:** zonder interventie van de machinist
- **Duurzaam:** levenslange roetfilter
- **Efficiënt:** zonder onderbreking van het werk, zelfs bij langdurig stationair draaien
- **Eenvoudig:** minimale onderhoudsvereisten – in de lengte gemonteerde motor, voor nog meer onderhoudsgemak

Bewezen technologie

Om te garanderen dat onze technologie voldoet aan uw verwachtingen met betrekking tot probleemloze werking, hebben we deze motoren en technologieën gedurende talloze bedrijfsuren getest en gevalideerd.



Ingebouwde brandstof-besparende functies die meetellen

- **Automatische motortoerentalregeling:** verlaagt het motortoerental wanneer het niet vereist is.
- **Motoruitschakeling bij stationair draaien:** de motor wordt uitgeschakeld wanneer hij langer dan een vooraf ingestelde tijdsduur stationair draait.
- **On-demand koelsysteem:** op de koelvraag reagerende ventilator met variabel toerental
- **Verfijnde Eco-modus:** hetzelfde vermogen wordt geleverd met een lager motortoerental.
- **Automatische omschakeling naar rijmodus** wanneer u begint te rijden.
- **Geoptimaliseerde rijmodus:** het toerental voor rijmodus wordt alleen automatisch ingesteld volgens de vraag voor een verdere verlaging van het brandstofverbruik.



Eersteklascomfort

Wanneer een compacte straal geen kleinere cabine betekent



Waarom zou de cabine kleiner moeten zijn?

Profiteer van een even grote cabine als op onze standaardmodellen. Alle cabines hebben dezelfde grootte.

Ergonomisch ontwerp

- Veelgebruikte schakelaars zijn minimaal in aantal en centraal geplaatst, dicht bij de joysticks.
- Opbergruimten zijn handig ... wanneer ze goed ontworpen zijn. Verschillende ruimten bieden voldoende plaats voor het opbergen van een helm, drinkbeker, telefoon of sleutels.

Comfortabele stoelopties

Onze stoelen zijn VOLLEDIG verstelbaar en bieden al het nodige comfort om een hele dag lang te werken. Alle stoelen zijn uitgerust met verwarming en luchtvering. Stoelen met automatische gewichtinstelling en ventilatie zijn leverbaar.

Veiligheid is niet optioneel

ROPS-cabine, compatibel met FOGS, waarschuwing voor veiligheidsgordel, veiligheidshendel, zijzichtcamera ... en nog veel meer.

Het verschil zit hem in de details

Neem een kijkje in de cabine; het zijn de details die de bediening aangenamer maken.

Slimme bedieningselementen om vermoeidheid te verminderen

- Kenmerken zoals rijregeling, SmartBoom of joystickbesturing zijn waardevol om uw productiviteit te verhogen.
- Nieuwe technologieën die transparant werken, zoals de zwenk- en automatische rijvergrendeling of de automatische rem- en asvergrendeling, verminderen het aantal taken dat u zelf moet uitvoeren.

Uw apparaten aankoppelen, opladen en gebruiken

- De contactdoos van 12 V/10 A is ideaal geplaatst voor het opladen van uw laptop of tablet.
- Een radio met cd-/mp3-speler, luidsprekers en USB-poort is leverbaar.





Eenvoud en functionaliteit

Voor bedieningsgemak

Een cabine op maat – Volledig verstelbaar

- Stoel met armleningen met verstelbare hoek en hoogte
- Verstelbare stuurkolom, niet alleen kanteling voorover/achterover maar ook hoogte
- Hydraulische gevoeligheid om de machine meer of minder agressief te maken
- Toewijzing van bedieningselementen van joystick en linkerpedaal: instellingen naar wens en per uitrustingsstuk
- Optionele geavanceerde joystick met meer bedieningselementen (twee schuifschakelaars, vijf knoppen elk)
- Automatische airconditioning
- Optionele verwarmde spiegels zijn ook elektrisch verstelbaar vanuit de cabine

Lage geluidsniveaus, minder vermoeidheid

De hogere cabinedruk, die het binnendringen van stof voorkomt, en het nieuwe cabineontwerp verminderen het geluid. Voeg daarbij de hydraulische bevestiging van de cabine op het frame en u hebt een cabine die zo stil is als moderne wagens van topklasse.

Uitstekend zicht: zie het verschil!

- Ruitoppervlakken zijn bijzonder groot
- Standaard LED-werklichten en halogeenlichten voor weggebruik vooraan
- LED-hemelveverlichting
- Standaard achteruitkijk- EN zijzichtcamera's met breedhoeklenzen
- Breedhoekspiegels voor een beter zicht, zelfs op het maaiveld
- Parallel ruitenwissersysteem (vier snelheden) met intervalstand voor het wissen van de volledige voorruit

Standaard LED-verlichting voor BEIDE camera's om te zien wat er rond u gebeurt, dag en nacht

De camera achteraan is geïntegreerd in het contragewicht voor een betere bescherming.

Weergave van BEIDE camera's op dezelfde monitor met tweedelig scherm

De beelden van beide camera's worden naast elkaar weergegeven op de extra brede kleurenmonitor voor een beter zicht in een oogopslag.

Grote kleurenmonitor van de machine

De LCD-monitor met hoge resolutie is gemakkelijk af te lezen en houdt u op de hoogte van belangrijke informatie in de lokale taal. Favoriete functies kunnen snel worden geselecteerd met de "Quick Access"-knoppen. Met de gereedschapselectiefunctie kunt u tot tien verschillende hydraulische uitrustingsstukken (inclusief de nieuwe Cat tiltrotator) vooraf instellen voor een snelle wisseling van uitrustingsstukken.

De volgende generatie

Gemakkelijker dan ooit



Zet de stap naar de volgende generatie

Raffinement. Van het complete ontwerp tot de kleinste details. Handige functies, nieuwe geavanceerde en transparante technologieën, die niet alleen de emissie verlagen maar ook uw dagelijkse werkervaring met onze producten optimaliseren.

Gemakkelijker dan ooit

Doe uw werk als geen ander met onze graafmachines op banden. De generatie van de F-serie is opgewassen tegen alle uitdagingen waarmee u dagelijks te maken hebt, maakt uw werk eenvoudiger en aangenaamer en houdt u op de weg naar succes.

Cruisecontrol

Let op de weg, niet op uw voet

Cruisecontrol

U hoeft niet meer constant op het pedaal te trappen.

- Kies zelf de gewenste snelheid
- Druk op de knop van de monitor voor snelle toegang tot de functie
- Geniet van de rit

Zo eenvoudig is het.



Slimme technologieën

Zwenk- en automatische rijvergrendeling: druk, vertrek en ontspan u

De machinist hoeft geen moeite te doen om de borgpen van het zwenkmechanisme aan te brengen.

- Druk gewoon op een knop,
- Lijn het boven- en onderframe uit,
- Geniet van de rit: een groen lampje bevestigt dat het zwenkmechanisme en de uitrustingsstukken automatisch zijn vergrendeld.

De zwenkvergrendeling kan onafhankelijk van de vergrendeling van uitrustingsstukken worden ingeschakeld bij een lage snelheid (lager dan 5 km/h)

Zo eenvoudig is het.

Geïntegreerde pincode – Uitschakelen en ontspannen

U hoeft geen optioneel beveiligingssysteem te kopen om uw machine tegen diefstal te beveiligen.

- De monitor heeft een geïntegreerde pincode (standaard)
- De motor kan worden gestart als de juiste code wordt ingevoerd

Het machinebeveiligingssysteem (MSS: Machine Security System – optioneel) zorgt voor extra bescherming wanneer nodig.

Zo eenvoudig is het.



Automatische asvergrendeling Dig and Go

Het pedaal wordt voor u ingetrapt, zodat u zelf minder hoeft te doen

De machine detecteert automatisch wanneer de bedrijfsrem en as moeten worden vergrendeld (zoals bij het graven) of ontgrendeld (bij weggebruik), zodat de machinist niet meer systematisch op het pedaal hoeft te trappen.

De rem en as worden automatisch vrijgezet wanneer opnieuw op het rijpedaal wordt getrapt.



Hydrauliek

Snel, nauwkeurig, flexibel

Wanneer u materiaal snel moet verplaatsen, hebt u efficiënte hydrauliek nodig, en daarvoor kunt u op de F-serie rekenen.

Efficiënt ontwerp, slim en snel

- **Eenvoudig ontwerp:** het compartiment met hydraulische kleppen en de plaatsing van leidingen volgens een eenvoudig en sober ontwerp dragen bij aan de duurzaamheid.
- **Slimme hoofdhydrauliek:** de belasting op de motor wordt verminderd wanneer het systeem niet nodig is, wat zich vertaalt in een lager brandstofverbruik.
- **Speciale zwenkpomp:** een gesloten hydraulisch circuit is speciaal ontwikkeld en wordt alleen gebruikt voor het zwenken. Door het gebruik van twee afzonderlijke pompen, één voor de zwenkfunctie en de tweede voor de andere functies, worden gecombineerde bewegingen sneller en soepeler uitgevoerd.

Ongeëvenaarde beheersing

- **Hydrauliek met lastdetectie** – Beheersbaarheid is een van de hoofdkenmerken van Cat graafmachines, en een van de voornaamste componenten die hiertoe bijdragen is de hydrauliek met lastdetectie. Dit systeem biedt snelle cyclustijden, een hoog hefvermogen en hoge laadbak- en graafarmkrachten voor maximale efficiëntie bij elke taak.
- **Instelbare hydraulische gevoeligheid** – De agressiviteit van de machine kan worden aangepast volgens de toepassing.
- **Regeneratiecircuit van graafarm** – Verhoogt de efficiëntie en verbetert de beheersbaarheid waardoor de productiviteit toeneemt.

Proportionele extra hydrauliek, enorme veelzijdigheid

Hydraulische leidingen en circuits met middelhoge druk, hoge druk en snelkoppeling: alles is standaard.



Onderwagen

Sterkte en veelzijdigheid met 35 km/h



Zwaar uitgevoerde assen

Lange levensduur met effectieve zwaar uitgevoerde assen. De transmissie is rechtstreeks op de achteras gemonteerd voor bescherming en optimale bodemvrijheid. De vooras heeft grote pendel- en stuurhoeken. De aandrijfjas heeft lange onderhoudsintervallen (1000 uur).

Geavanceerd schijfremstelsysteem

Minimaliseert het schommel-effect tijdens het vrij werken op banden. Het schijfremstelsysteem werkt rechtstreeks op de naaf in plaats van op de aandrijfjas om speling van het planeetwiel te vermijden.



Spatborden (optioneel)

Spatborden dekken alle banden uitstekend af, zodat de machine en de omgeving beschermd worden tegen opgeworpen modder en stenen.



Joystickbesturing

De schuifschakelaar op de rechterjoystick maakt het mogelijk om de uitrustingsstukken te bedienen en tegelijkertijd de positie van de machine te wijzigen met beide handen op de joysticks.

Bladontwerp

- Geoptimaliseerd ontwerp voor stijfheid, stabiliteit en onderhoudsgemak.
- Het optionele parallelbewegingsmechanisme houdt het blad parallel aan het maaiveld, in elke hoogtestand.
- Het profiel bevordert het rollen van materiaal en beperkt ophoping van materiaal tot een minimum.

Gieken en graafarmen

Opties voor al uw werk, verreichend of dichtbij

Sterke prestaties

De gieken en graafarmen zijn gelaste, doosvormige constructies met dikke, uit meerdere platen bestaande onderdelen op plaatsen die onder hoge spanning staan bij het zware werk dat u uitvoert.

Flexibiliteit

Met de keuze uit verschillende gieken en graafarmen is het juiste evenwicht tussen reikwijdte en graafkrachten verzekerd voor alle toepassingen.

Graafarmen

- **Middellange graafarm – 2300 mm** voor een grotere kantelkracht en hoger hefvermogen
- **Lange graafarm – 2450 mm** voor een optimaal evenwicht tussen diepte/reikwijdte en compact ontwerp

Gieken

- **Variabel verstelbaar (VA: Variable Adjustable)** – verbetert het zicht naar rechts en het evenwicht tijdens weggebruik. Bij het werken in krappe ruimten of het heffen van zware lasten is de VA-giek het meest flexibel. Met de Cat tiltrotator beschikt u over het meest veelzijdige systeem.
- **Offsetgiek** – Door de grote offsetafmetingen kunt u langs muren en over obstakels graven, al rijdend nivelleren en onder reeds gelegde leidingen graven zonder deze te beschadigen. In combinatie met een kantelbare slotenbak wordt uw machine nog veelzijdiger.



SmartBoom

Vermindert spanning en trillingen

Rots afschrappen

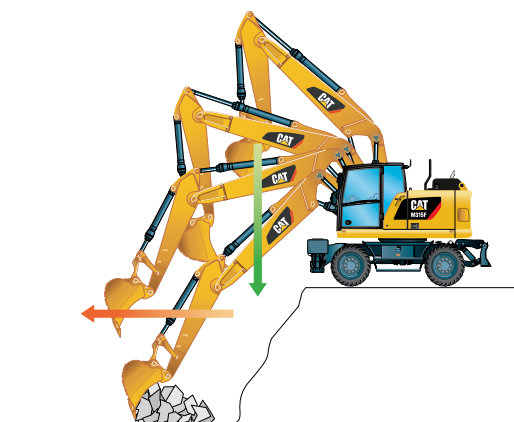
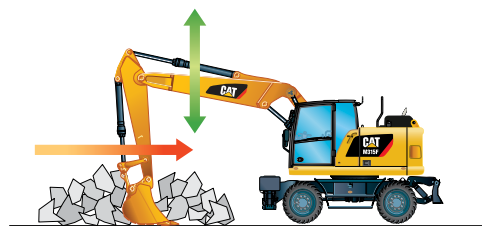
Rots afschrappen en afwerkingswerkzaamheden gaan gemakkelijk en snel. SmartBoom vereenvoudigt het werk zodat de machinist zich meer op de graafarm en laadbak kan concentreren, terwijl de giek vrij op en neer gaat zonder gebruik van pompobbrengst.

Hamerwerk

De voorste delen volgen automatisch de hamer bij het penetreren in het gesteente. Loze stoten of buitensporige krachten op de hamer worden vermeden waardoor de hamer en de machine langer meegaan. Trilplaatverdichters bieden dezelfde voordelen.

Vrachtwagens laden

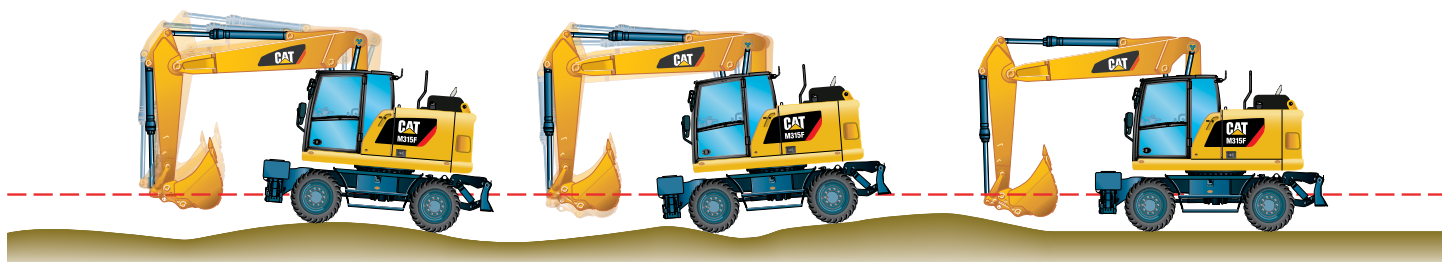
Vrachtwagens laden vanaf een bank gebeurt productiever en met minder brandstof aangezien de retourcyclus korter is en het neerlaten van de giek geen pompobbrengst vereist.



Rijregeling

Hoge rijnsnelheid met meer comfort

Met het rijcomfortsysteem kan de machine sneller over ruw terrein rijden met meer rijcomfort voor de machinist. De accumulators werken als schokdempers om de beweging van de voorkant op te vangen. Het systeem wordt ingeschakeld met een toets op het soft-schakelaarpaneel in de cabine.





NIEUW! Cat tiltrotator en optionele voorbereiding voor tiltrotator – Voor uitzonderlijke veelzijdigheid is een Cat tiltrotator essentieel

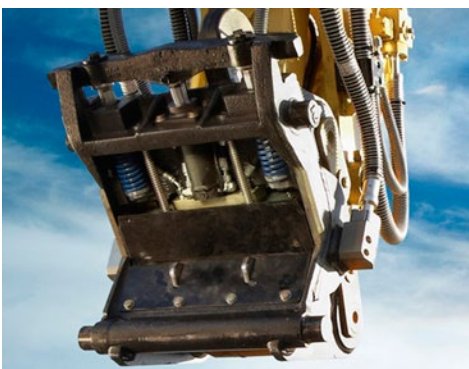
Tiltrotators bieden een 40° kantelende en 360° draaiende verbinding tussen de geïntegreerde snelkoppeling en elk Cat uitrustingsstuk. Hierdoor hoeft u de machine niet meer voortdurend te verplaatsen.

In het voorbereidingspakket van de tiltrotator voor de graafmachine op banden zit alles wat u nodig hebt: leidingen, circuits, software en geavanceerde joysticks. Dit zorgt voor een perfect geïntegreerde interface tussen de machine en het uitrustingsstuk.

NIEUW! De parameters van de Cat tiltrotator kunnen rechtstreeks via de monitor van de machine worden ingesteld.



Uitrustingsstukken Haal het maximum uit uw machine



Tijd besparen bij elke wisseling van uitrustingsstukken

Wissel hydraulische uitrustingsstukken in slechts enkele seconden ...

Met de nieuwe Auto-Connect hydraulische koppeling gebeurt het wisselen van uitrustingsstukken volledig automatisch, zodat machinisten snel uitrustingsstukken kunnen wisselen, veilig en comfortabel vanuit de cabine. Het unieke ontwerp van Auto-Connect voorkomt het loskomen van slangen waardoor onvoorziene stilstandtijd wordt vermeden. Bovendien werken uw machinisten efficiënter en productiever.



Krachtige combinatie

Combineer uw Cat hydraulische uitrustingsstukken met uw Cat machine en haal het maximum uit de standaard ingebouwde software. Uitrustingsstukken wisselen was nog nooit zo gemakkelijk!

Haal het maximum uit uw machine

Voor wie diverse taken moet uitvoeren, is onze compacte machine de oplossing. U kunt eenvoudig gebruikmaken van alle aangeboden mogelijkheden door eender welk Cat uitrustingsstuk uit het assortiment aan te koppelen.

Snel wisselen tussen taken

Met een snelkoppeling kunt u snel uitrustingsstukken wisselen, waardoor uw flexibiliteit toeneemt. Het nieuwe snelkoppelingsschakelcircuit en de snelkoppelingsschakelingen zijn geschikt voor gebruik met zowel de Cat speciale koppeling als de Cat penkoppeling zonder wijzigingen of toevoegingen aan de machine.

Graven, laden en landschapsbouw

Het grote assortiment laadbakken biedt oplossingen voor uiteenlopende toepassingen zoals graven, grondverzet, sleuven graven, laden en afwerken. Slotenbakken zijn geschikt voor nivelleringswerk en afwerking bij landschapsbouw of voor het laden van los materiaal in voorraden, waar tanden het oppervlak zouden beschadigen.

Materiaal sorteren en overslaan

Door de steeds strengere milieureglementering hebt u efficiënte oplossingen voor afvalverwerking nodig. Bespaar transport-, mankracht- en storkosten met Cat grijpers door puin bij de bron te sorteren en gescheiden te laden in vrachtwagens. Als een goede penetratie voor uw werk belangrijk is, kunt u rekenen op Cat graafgrijpers.

Wegen bouwen, verdichten en onderhouden

Combineer deze machine met het gepaste uitrustingsstuk om uw werk in een handomdraai uit te voeren, of u nu nivellering afwerkt met nivelleerbakken, sloten reinigt, riolering en waterleidingen aanlegt, of verdichtingswerk uitvoert.

Breken en schroten

Wanneer u een constructie moet slopen, wilt u dit snel doen. De Cat E-serie biedt hamers met een zeer hoge slagsnelheid en scharen voor een effectieve verwerking van schroot. Ze kunnen ook 360° draaien.



Onderhoudsgemak

Wanneer inzetbaarheid telt

Eenvoudige toegang is ingebouwd

Routineonderhoudspunten zoals brandstof- en motoroliefilters en vloeistofkranen zijn bereikbaar op maaiveldhoogte, terwijl de brandstof- en de DEF-tank met motorluchtfilter veilig toegankelijk zijn vanaf het nieuwe slipbestendige onderhoudsplatform. De compartimenten hebben brede toegangsluiken van composietmateriaal, die beter bestand zijn tegen schokken en uitgerust zijn met gasveren om het openen te vergemakkelijken.

Een slim ontwerp voor elke temperatuur

Het ontwerp met naast elkaar geplaatste koelers en axiale ventilator optimaliseert de koelprestaties. Het systeem is volledig gescheiden van het motorcompartiment om geluid en hitte te verminderen. Alle radiateurs bevinden zich in hetzelfde compartiment en hebben gemakkelijk te reinigen koelblokken met een kantelmechanisme dat zonder gereedschap wordt ontgrendeld.

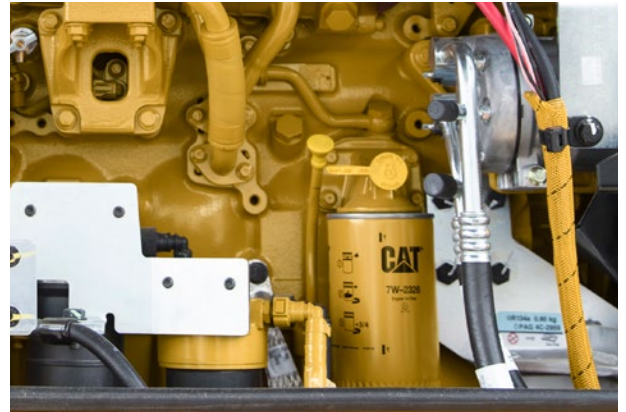
Een fris idee

Via de verseluchtfilter wordt buitenlucht aangevoerd voor een goede ventilatie van de cabine. De filter is gemakkelijk bereikbaar aan de zijkant van de cabine en is beschermd met een vergrendelbare klep die wordt geopend met de contactsleutel.

Standaardkenmerken van smeer- en brandstofsysteem

Het standaard elektrische smeersysteem bespaart tijd bij het smeren van de volledige bovenwagen. De smeerpunten voor de onderwagen zijn gegroepeerd en beperkt tot een minimumaantal. Met de nieuwe aandrijf-as zijn de smeerintervallen verlengd van 500 tot 1000 bedrijfsuren en kan het onderste aslager gelijktijdig worden gesmeerd. De elektrische brandstofvulpomp behoort ook tot de standaarduitrusting. De slang is opgeborgen in een speciale lade voor een nog schonere werking. Voeg hierbij de nieuwe elektrische opvoerpomp, die handmatige ontluchting van het systeem overbodig maakt, en de standaard brandstof-waterafscheider en u krijgt een machine die het veeleisende onderhoudswerk voor u doet.

Houd het simpel.



Geïntegreerde technologieën

Op de hoogte zijn is lonend



Cat Connect maakt slim gebruik van technologie en diensten om de efficiëntie op uw werkterrein te verbeteren. Met de gegevens van technologisch uitgeruste machines bent u beter geïnformeerd en hebt u een beter inzicht in uw machinepark en werkzaamheden dan ooit tevoren.

De technologieën van Cat Connect zorgen voor verbeteringen in de volgende hoofdgebieden:



MACHINEPARK-
BEHEER

Machineparkbeheer – de inzetbaarheid verhogen en bedrijfskosten verlagen.



PRODUCTIVITEIT

Productiviteit – de productie bewaken en de efficiëntie op het werkterrein beheren.



VEILIGHEID

Veiligheid – de aandacht op het werkterrein verhogen zodat uw personeel en machines altijd veilig zijn.

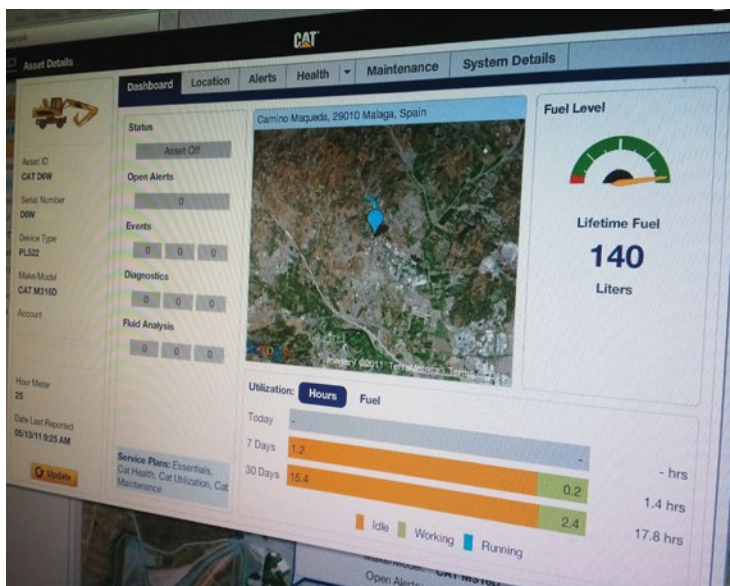
Enkele belangrijke technologieën van Cat Connect zijn de volgende:

Link

Met Link-technologieën worden machines draadloos verbonden zodat informatie verzameld via sensoren, regelmodules en andere Cat Connect-technologieën aan boord kan worden overgebracht in twee richtingen.

Uw machine op afstand beheren

Cat Product Link™ is volledig geïntegreerd in het machinebewakingssysteem zodat u niet meer hoeft te gissen bij het beheer van uw machines. Het systeem registreert locatiegegevens, urentellerwaarden, brandstofverbruik, productiviteit, stilstandtijd en diagnosecodes en deelt deze informatie met u via VisionLink® om u te helpen uw efficiëntie te maximaliseren, uw productiviteit te verhogen en uw bedrijfskosten te verlagen.



CAT® CONNECT



MACHINEPARK-
BEHEER



PRODUCTIVITEIT



VEILIGHEID



DUURZAAMHEID

Veiligheid

Uw veiligheid is NIET optioneel

Toegang tot de cabine

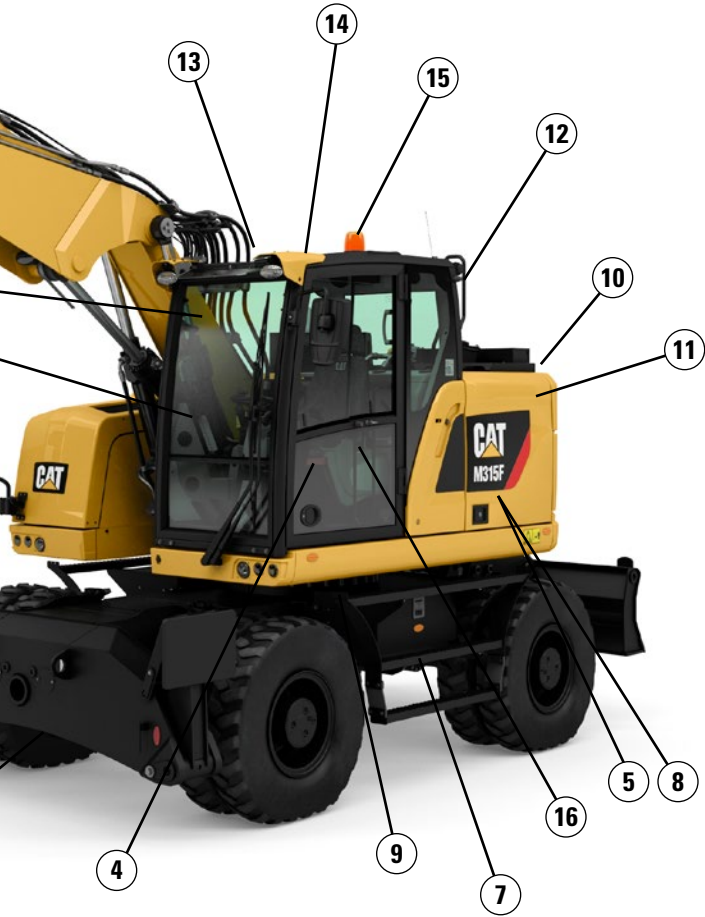
Wij bieden u een oplossing waarmee u veilig in de cabine kunt klimmen:

- Drie langere instaptreden, op één lijn met de ingang van de cabine
- Antislipplaten op alle platformen en treden verminderen het gevaar voor uitglijden
- Handige handrail op de deur
- Kantelbare console voor onbelemmerd in- en uitstappen

Veilige en stille cabine

De cabine biedt u een veilige werkomgeving. Ze draagt ook bij aan uw comfort met minder trillingen en lagere geluidsniveaus.





Ingebouwde kenmerken

Slimme ingebouwde voorzieningen stimuleren een veilig gedrag:

- 1) Voorruit en dakraam van gelaagd glas. Eendelige voorruit van 10 mm en dakraam, conform EN356 P5A-normen.
- 2) Terugslagkleppen voor neerlaten
- 3) Veiligheidsgordellampje
- 4) Veiligheidshendel
- 5) Nooduitschakelaar
- 6) Automatische rem- en asvergrendeling
- 7) Geperforeerde antislipplatformen
- 8) Accu-uitschakelaar
- 9) Elektronische vergrendeling van zwenkmechanisme en uitrustingsstukken
- 10) Instelbaar rijalarm
- 11) Alle toegangsluiken zijn uitgerust met gasveercilinders
- 12) Noodhamer en -uitgang
- 13) ROPS-gecertificeerde cabine compatibel met afschermingen aan boven- en voorkant
- 14) Geluiddicht
- 15) Zwaailamp is leverbaar
- 16) Schakelaar van snelkoppelingsregeling, conform ISO 13031

Slimme verlichting

- Alle werklichten gebruiken LED-verlichting voor een verbeterd zicht's nachts
- De voorste lichten voor weggebruik zijn halogeenlichten
- LED-hemmelverlichting voor een betere verlichting in de cabine
- Speciale LED-verlichting voor de camera's achteraan en aan de zijkant

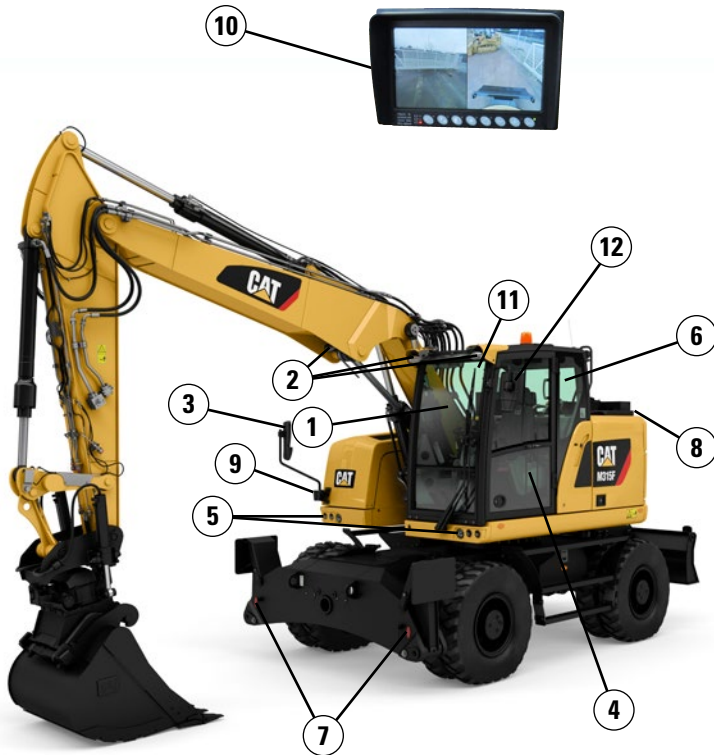


Uitstekend zicht

- Door de grotere ruiten hebt u een uitstekend zicht naar voren, naar boven, naar achteren en naar de zijkanten, zelfs rechts
- De standaard achteruitkijkcamera biedt u een duidelijk zicht op het gebied achter de machine
- Met de standaard zijzichtcamera controleert u of er voor u verborgen obstakels zijn van de voorkant rechts tot de achterkant van de machine
- Monitor met tweedelig scherm, zodat u de achteruitkijk- en zijzichtcamera's eenvoudig kunt controleren op één plaats
- Alle camera's hebben verwarmde breedhoeklenzen
- Alle spiegels zijn breedhoekspiegels en bieden niet alleen een goed zicht rondom de machine maar ook op het maaiveld

Ongeëvenaard zicht

Niets blijft voor u verborgen



Zicht in alle richtingen is cruciaal, vooral voor machines die zich op de openbare weg begeven.

- 1) Grote ruitoppervlakken van dakraam en voorruit
- 2) Efficiënte verlichting met standaard LED-verlichting voor alle werklichten
- 3) Optionele elektrisch verstelbare en verwarmde spiegels
- 4) Goed zicht naar links met de volledig glazen deur
- 5) Halogeenlichten voor weggebruik vooraan
- 6) Brede achterraut
- 7) Rode reflectoren, op contragewicht en dozerblad/stempelpoten achter
- 8) Standaard achteruitkijkcamera met LED-verlichting
- 9) Standaard zijzichtcamera met LED-verlichting
- 10) Tweedelig scherm met weergave van beide camera's op dezelfde monitor
- 11) Grote zijruit rechts
- 12) Breedhoekspiegels, met extra lage spiegel voor goed zicht op het maaiveld

Complete klantenzorg

Uw Cat dealer biedt u ondersteuning als geen ander.

Ondersteuning waarop u kunt rekenen

Cat dealers helpen u bij de keuze van de juiste machine met het beste aankoopadvies en bieden optimale service en ondersteuning door experts.

- **Optimale investering op lange termijn** met financieringsopties en diensten
- **Productief werken** dankzij opleidingsprogramma's
- **Preventief onderhoud** en contracten voor gegarandeerd onderhoud
- **Maximale inzetbaarheid**, met ongeëvenaarde beschikbaarheid van onderdelen
- **Repareren, reviseren of vervangen?** Uw dealer helpt u bij de evaluatie van de beste optie.



Specificaties van graafmachine op banden M315F

Motor

Motortype	Cat C4.4 ACERT ⁽¹⁾
Nominaal vermogen	1800 tpm
Brutovermogen motor (maximaal)	
ISO 14396 (metrisch)	117 kW (159 pk)
Nettovermogen (nominaal) ⁽²⁾	
ISO 9249/SAE J1349 (metrisch)	112 kW (152 pk)
80/1269/EEG	112 kW (150 hp)
Nettovermogen (maximaal)	
ISO 9249/SAE J1349 (metrisch)	112 kW (152 pk)
80/1269/EEG	112 kW (150 hp)
Boring	105 mm
Slag	127 mm
Cilinderinhoud	4,4 l
Maximumkoppel bij 1400 tpm	710 Nm
Aantal cilinders	4

⁽¹⁾ Voldoet aan de emissienormen van Fase IV.

⁽²⁾ Nominaal toerental 1800 tpm.

- Het aangegeven nettovermogen is het beschikbare vermogen bij het vliegwiel wanneer de motor uitgerust is met een luchtfilter, CEM uitlaatgasbehandeling, dynamo en koelventilator op een middelmatig toerental.
- Geen correctie van motorvermogen vereist tot een hoogte van 3000 m. Automatische correctie vanaf 3000 m.

Transmissie

Vooruit/Achteruit	
1e versnelling	10 km/h
2e versnelling	35 km/h
Kruipsnelheid	
1e versnelling	3 km/h
2e versnelling	10 km/h
Trekkracht van trekhaak	104 kN
Maximale hellingshoek (16.500 kg)	78%

Inhouden

Brandstoftank (totale capaciteit)	295 l
Dieseluitlaatvloeiostoftank	19 l
Koelsysteem	38 l
Motorcarter	10,5 l
Achterashuis (differentieel)	14 l
Gestuurde vooras (differentieel)	10,5 l
Eindaandrijving	2,5 l
Power Shift-transmissie	2,5 l

Zwenkmechanisme

Maximale zwenksnelheid	8,1 tpm
Maximaal zwenkkoppel	37,5 kNm

Onderwagen

Bodemvrijheid	370 mm
Maximale stuurhoek	35°
Pendelashoek	± 8,5°
Minimale draaistraal	
Buitenkant van band	6300 mm
Uiteinde van VA-giek	7100 mm
Uiteinde van offsetgiek	7100 mm

Gewichten

Bedrijfs gewichten*	16.490 kg-18.030 kg
Gewichten	
VA-giek	
Alleen dozer achter	16.490 kg
Dozer voor, stempelpoten achter	17.470 kg
Offsetgiek	
Alleen dozer achter	17.050 kg
Dozer voor, stempelpoten achter	18.030 kg
Graafarmen**	
Middellang, 2300 mm	615 kg
Lang, 2450 mm	660 kg
Contragewicht	
Standaard	3750 kg

*Het bedrijfsgewicht is inclusief middellange graafarm, contragewicht van 3750 kg, volle brandstoftank, machinist, snelkoppeling (210 kg), laadbak (490 kg) en dubbele luchtbanden. Gewicht is afhankelijk van de configuratie.

**Inclusief cilinder, bakscharniermechanisme, pennen en standaard hydrauliekleidingen.

Specificaties van graafmachine op banden M315F

Hydraulisch systeem

Tankinhoud	115 l
Systeem	230 l
Maximumdruk	
Uitrustingsstukcircuit	
Normaal	350 bar
Groot hefvermogen	375 bar
Rijcircuit	350 bar
Extra circuit	
Hoge druk	350 bar
Middelhoge druk	185 bar
Zwenkmechanisme	330 bar
Maximumopbrengst	
Uitrustingsstuk-/rijcircuit	220 l/min
Extra circuit	
Hoge druk	220 l/min
Middelhoge druk	48 l/min
Zwenkmechanisme	70 l/min

Banden

Standaard	10.00-20 (dubbele luchtbanden)
Optioneel	10.00-20 (dubbele massieve rubberbanden) 315/70R22.5 (dubbele luchtbanden – zonder afstandsring tussen banden) 445/70/R19.5 TL XF (enkele luchtbanden)

Dozerblad

Bladtype	Radiaal	Evenwijdig
Breedte	2540 mm	2550 mm
Kantelhoogte van dozerblad	540 mm	576 mm
Totale hoogte van dozerblad	580 mm	680 mm
Maximale diepte onder maaiveld	120 mm	131 mm
Maximale hoogte boven maaiveld	475 mm	496 mm

Emissie en veiligheid

Motoremissie	Fase IV
Dieselluitlaadvloeistof	Moet voldoen aan ISO 22241
Vloeistoffen (optioneel)	
Cat Bio HYDO Advanced	Direct biologisch afbreekbaar, gecertificeerd met Europees ecolabel met bloem
Biodiesel tot B20	Voldoet aan EN 14214 of ASTM D6751 met minerale dieselbrandstoffen volgens EN590 of ASTM D975
Trillingsniveaus	
Maximale trilling van hand/arm	
ISO 5349:2001	<2,5 m/s ²
Maximale trilling van het volledige lichaam	
ISO/TR 25398:2006	<0,5 m/s ²
Trillingstransmissiefactor van stoel	
ISO 7096:2000 – spectrumklasse EM5	<0,7

Normen

ROPS	ROPS (Rollover Protective Structure: kantelbeveiliging) aangeboden door Caterpillar voldoet aan de ROPS-criteria ISO 12117-2:2008
Bescherming voor machinist: afschermingen bovenkant/voorkant	FOPS (Falling Object Protective Structure: bescherming tegen vallende voorwerpen) voldoet aan de FOPS-criteria ISO 10262:1998 en SAE J1356:2008
Cabine/geluidsniveaus	Voldoet aan de onderstaande toepasselijke normen

Geluidsprestaties

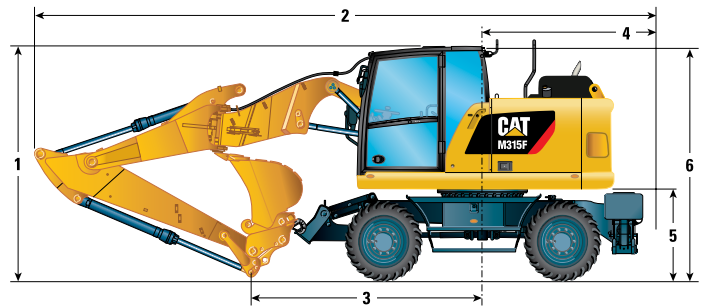
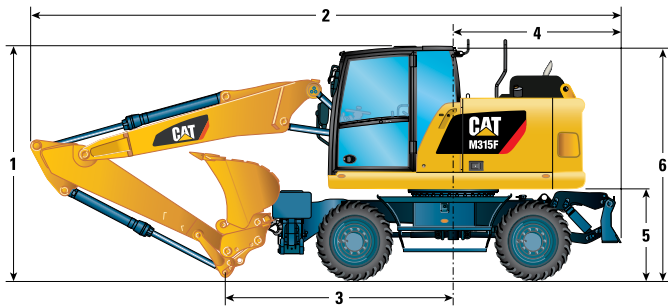
Geluid in de cabine	
2000/14/EG	71 dB(A)
Geluid buiten de cabine	
2000/14/EG	100 dB(A)

- Geluid in de cabine – Het geluidsniveau in de cabine is gemeten volgens de procedures vermeld in 2000/14/EG en geldt voor de door Caterpillar geleverde cabine, wanneer deze correct is geïnstalleerd en onderhouden en getest met gesloten deuren en ramen.
- Geluid buiten de cabine – Het vermelde geluidsvermogensniveau buiten de cabine is gemeten volgens de testprocedures en -voorwaarden opgegeven in 2000/14/EG.
- Gehoorbescherming kan vereist zijn wanneer wordt gewerkt in een open cabine en een gesloten cabine (wanneer deze niet correct is onderhouden of wordt gebruikt met open deuren/ramen) gedurende lange perioden of in een lawaaierige omgeving.

Specificaties van graafmachine op banden M315F

Afmetingen

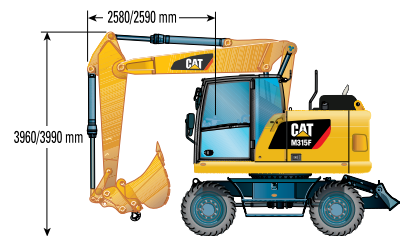
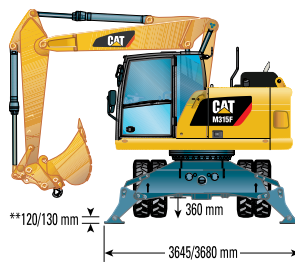
Alle afmetingen zijn bij benadering. Waarden geldig met 11.00-20 luchtbanden.



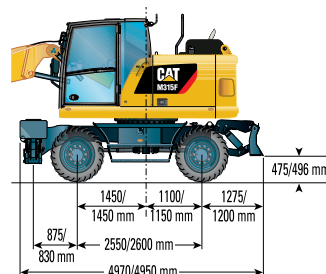
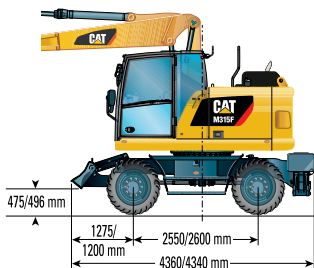
Graafarm lengte	mm	Variabel verstelbare giek		Offsetgiek		
		2300	2450	2300	2450	
1 Transporthoogte met bescherming tegen vallende voorwerpen, handrails neergelaten (hoogste punt tussen giek en cabine)	mm	3300	3300	3300	3300	
2 Transportlengte (dozerblad neergelaten)	mm	8140	8150	8140	8150	
3 Steunpunt	mm	3370	3140	3360	3120	
4 Zwenkstraal over achterkant	mm	1750		1750		
5 Vrije ruimte onder contragewicht	mm	1260		1260		
6 Hoogte van cabine – Geen bescherming tegen vallende voorwerpen, handrails neergelaten	mm	3170		3170		
	Zonder bescherming tegen vallende voorwerpen, handrails niet neergelaten	mm	3240		3240	
	Met bescherming tegen vallende voorwerpen	mm	3300		3300	
7 Totale machinebreedte		Onderwagen met radiaal/evenwijdig dozerblad				
Breedte met stempelpoten op het maaiveld	mm	3645/3680		3645/3680		
Breedte met stempelpoten omhoog	mm	2545/2550		2545/2550		
Breedte met blad	mm	2540/2550		2540/2550		
8 Maximale diepte stempelpoten	mm	120/130		120/130		

*Maximale bodemvrijheid van de banden met stempelpoot volledig omlaag

Stand voor weggebruik met graafarm van 2450 mm

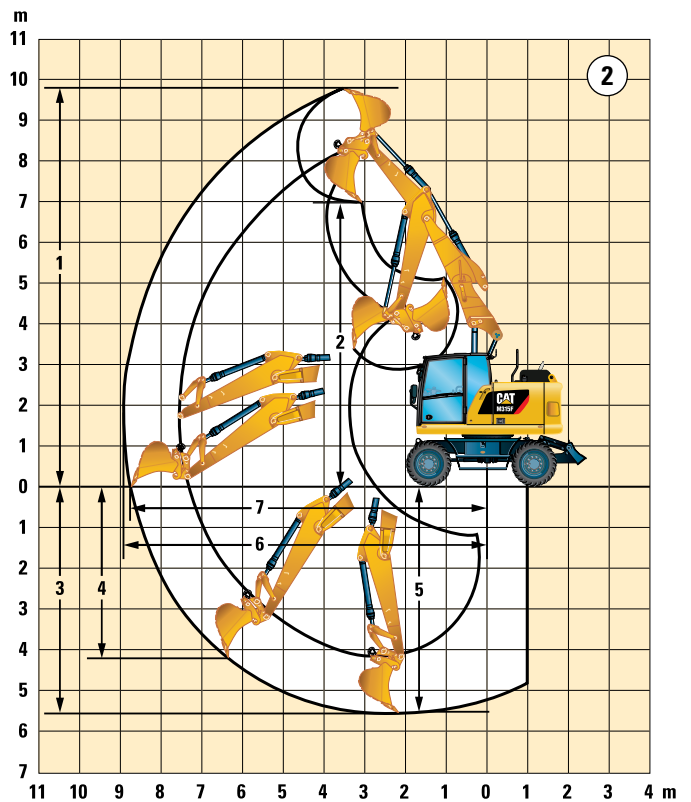
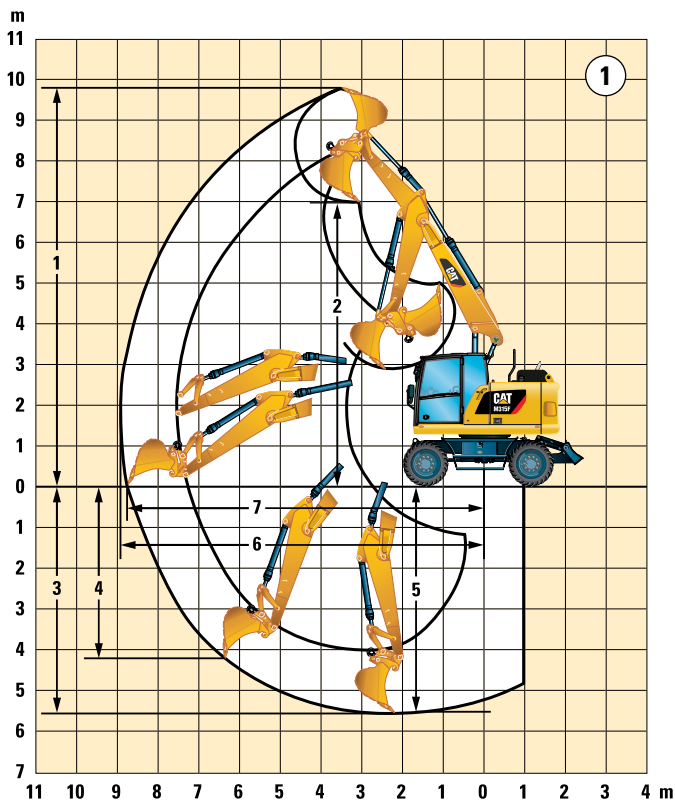


Onderwagen met 1 paar stempelpoten en dozer



Specificaties van graafmachine op banden M315F

Werkbereiken



		①		②	
		Variabel verstelbare giek		Offsetgiek	
Graafarm lengte	mm	2300	2450	2300	2450
1 Graafhoogte	mm	9900	9770	9880	9740
2 Storthoogte	mm	7030	6930	7010	6900
3 Graafdiepte	mm	5460	5570	5460	5570
4 Graafdiepte, verticale wand	mm	4280	4160	4260	4130
5 Diepte 2,5 m bij recht opruimen	mm	5350	5460	5350	5460
6 Lang	mm	8880	8920	8870	8910
7 Reikwijdte op maaiveldhoogte	mm	8700	8740	8690	8720
Laadbakkrachten (ISO 6015)	kN	103	103	103	103
Graafarmkrachten (ISO 6015)	kN	69	68	69	68

Afmetingen voor werkbereik met luchtbanden.

Waarden voor werkbereik zijn berekend met laadbak GD van 1100 mm, 0,68 m³ met bakpunten J250 en snelkoppeling CW-20-H.4.N met een kantelstraal van 1437 mm.

De waarden voor opbrekkracht zijn berekend met groot hefvermogen ingeschakeld (geen snelkoppeling) en een snijstraal van 1111 mm.

Specificaties van graafmachine op banden M315F

Specificaties en compatibiliteit van laadbakken

Neem contact op met uw Cat dealer voor speciale laadbakvereisten.

Graafarmlengte				Variabel verstelbare giek								Offsetgiek							
				2300 mm				2450 mm				2300 mm				2450 mm			
	Breedte	Gewicht	Inhoud (ISO)	Vrij op banden	Dozer achter omlaag	Dozer voor/stempelpoten achter omhoog	Dozer voor/stempelpoten achter omlaag	Vrij op banden	Dozer achter omlaag	Dozer voor/stempelpoten achter omhoog	Dozer voor/stempelpoten achter omlaag	Vrij op banden	Dozer achter omlaag	Dozer voor/stempelpoten achter omhoog	Dozer voor/stempelpoten achter omlaag	Vrij op banden	Dozer achter omlaag	Dozer voor/stempelpoten achter omhoog	Dozer voor/stempelpoten achter omlaag
Vastgepende bakken				mm	kg	m ³													
Algemeen gebruik (GD)	450	302	0,20																
	600	349	0,31																
	900	431	0,53																
	1000	456	0,60																
	1100	490	0,68																
	1200	519	0,76																
Zwaar gebruik (HD)	1200	528	0,76																
Penkoppeling				mm	kg	m ³													
Algemeen gebruik (GD)	450	302	0,20																
	600	349	0,31																
	900	431	0,53																
	1000	456	0,60																
	1100	490	0,68																
	1200	519	0,76																
Laadbakken met CW20/CW20s				mm	kg	m ³													
Slotenbak (DC: Ditch Cleaning)	1800	476	0,68																
	2000	531	1,00																
Kantelbare slotenbak (DCT: Ditch Cleaning Tilt)	1800	707	0,61																
Algemeen gebruik (GD)	450	300	0,20																
	500	309	0,24																
	600	328	0,31																
	750	374	0,41																
	900	423	0,53																
	1000	452	0,60																
	1100	482	0,68																
	1200	511	0,76																
Zwaar gebruik (HD)	500	319	0,24																
1200	511	0,76																	
Tiltrotatorsysteem TRS10				mm	kg	m ³													
Algemeen gebruik (GD)	450	300	0,20																
	500	309	0,24																
	600	328	0,31																
	750	374	0,41																
	900	423	0,53																
	1000	452	0,60																
	1100	482	0,68																
	1200	511	0,76																

De bovenvermelde lasten voldoen aan de norm EN474 voor hydraulische graafmachines. Ze blijven onder 87% van het hydraulische hefvermogen of 75% van het kantelmoment met volledig uitgeschoven bakscharnier op maaiveldhoogte en gekantelde laadbak.

Inhoud gebaseerd op ISO 7451.

Laadbakgewicht met lange punten

- Maximale materiaaldichtheid 2100 kg/m³
- Maximale materiaaldichtheid 1800 kg/m³
- Maximale materiaaldichtheid 1500 kg/m³
- Maximale materiaaldichtheid 1200 kg/m³
- Niet aanbevolen

Caterpillar raadt het gebruik van gepaste uitrustingsstukken aan zodat klanten het maximum halen uit onze producten. Het gebruik van uitrustingsstukken, waaronder laadbakken, die niet voldoen aan de door Caterpillar aanbevolen specificaties voor gewicht, afmetingen, opbrengst, druk enz. kan leiden tot minder dan optimale prestaties, inclusief maar niet beperkt tot vermindering van productie, stabiliteit, betrouwbaarheid en duurzaamheid van componenten. Het zwaaien, wrikken, draaien en/of klemmen van zware lasten door ongepast gebruik van een uitrustingsstuk verkort de levensduur van de giek en de graafarm.

Specificaties van graafmachine op banden M315F

Gids met leverbare uitrustingsstukken*

Bij uw keuze tussen verschillende uitrustingsstukmodellen die geschikt zijn voor gebruik met dezelfde machineconfiguratie dient u rekening te houden met de uitrustingsstuktoepassing, productiviteitseisen en duurzaamheid. Raadpleeg de specificaties van uitrustingsstukken voor aanbevolen toepassingen en informatie over productiviteit.

Giektype	Type onderwagen	Variabel verstelbare giek								Offsetgiek								
		Radiaal dozerblad				Evenwijdig dozerblad				Radiaal dozerblad				Evenwijdig dozerblad				
		(1)		(2)		(1)		(2)		(1)		(2)		(1)		(2)		
Onderwagen		Graafarm lengte		2300 mm	2450 mm	2300 mm	2450 mm	2300 mm	2450 mm	2300 mm	2450 mm	2300 mm	2450 mm	2300 mm	2450 mm	2300 mm	2450 mm	
Uitrustingsstukken																		
Hydraulische hamer	H110Es																	
	H115Es																	
Sloop- en sorteergriper(D: schalen voor sloopwerk (Demolition),R: schalen voor recyclage (Recycling))	G310 GC																	
	G310 GC vast met CAN																	
	G310B-D/R																	
	G310B-D/R vast met CAN																	
	G313 GC																	
G313 GC vast met CAN																		
Schroot- en sloopschaar	S320B																	
Trijplaatverdichter	CVP75																	
Grijpers voor materiaaloverslag																		
Poliëpgriper (5 tanden)	GSM22 – 250 l, 300 l, 400 l	1,8	1,8	1,8	1,8	1,8	1,8	1,8	1,8	1,8	1,8	1,8	1,8	1,8	1,8	1,8	1,8	
	GSM22 – 500 l	1,8	1,2	1,8	1,8	1,8	1,8	1,8	1,8	1,8	1,2	1,2	1,8	1,8	1,2	1,2	1,8	1,8
	GSM25 – 400 l	1,2	1,2	1,8	1,8	1,2	1,2	1,8	1,8				1,8	1,8			1,8	1,8
	GSM25 – 500 l			1,8	1,8				1,8	1,8			1,8	1,8			1,8	1,8
	GSM25 – 600 l			1,8	1,8				1,8	1,8			1,8	1,8			1,8	1,8
Schaalgriper (graven) Breedte van 310 mm tot 1000 mm	GG25 – 170 l tot	1,8	1,8	1,8	1,8	1,8	1,8	1,8	1,8	1,8	1,8	1,8	1,8	1,8	1,8	1,8	1,8	
	GG25 – 580 l			1,8	1,8				1,8	1,8			1,8	1,8			1,8	1,8
Materiaaldichtheid		1,2 [T/m ²] (minder dicht materiaal)								1,8 [T/m ²] (standaardmateriaal)								
Cat tiltrotator TRS10																		
Scharniertype (bovenkant/onderkant)	S60/S60																	
	Vastgepend/S60																	
	Vastgepend/CW-koppeling																	
Sloop- en sorteergriper	G210 GC	Deze D- en S-grijpers, trijplaatverdichter en ook laadbakken zijn leverbaar voor de tiltrotator. Geschikte combinaties zijn afhankelijk van de toepassing.																
Trijplaatverdichter	CVP75	Neem contact op met uw Cat dealer voor een passende combinatie.																
Hydraulische hamer	H110Es/H115Es	Hydraulische hamers zijn toegestaan met beperkt gebruik.																
Snelkoppelingen																		
Penkoppeling	Cat PG	Deze koppelingen zijn leverbaar voor de M315F.																
Speciale snelkoppeling	CW-20/CW-20s																	
	CWAC-40 (automatische koppeling)																	

(1) Dozer neergelaten

(2) Dozer en stempelpoot neergelaten

Geschikt uitrustingsstuk

Vastgepend, met Cat speciale koppeling of penkoppeling

Alleen vastgepend

Alleen over de voorkant

Op de giek gemonteerd

Alleen over de voorkant met Cat speciale koppeling (gepast voor vastgepende versie en CW)

Alleen over de voorkant met Cat penkoppeling (gepast voor vastgepende versie, CW en Cat PG)

Alleen over de voorkant met Cat AutoConnect (gepast voor vastgepende versie, CW, Cat PG en CWAC)

Niet aanbevolen

*Opties niet leverbaar in alle regio's. Passende combinaties zijn afhankelijk van de configuratie van graafmachines op banden. Neem contact op met uw Cat dealer voor de leverbare opties in uw regio en passende combinaties van uitrustingsstukken.

Opmerking: sloop- en sorteergriper: vast met CAN – vaste scharnierplaten voor gebruik van CW-snelkoppeling.

Bij uw keuze tussen verschillende uitrustingsstukmodellen die geschikt zijn voor gebruik met dezelfde machineconfiguratie dient u rekening te houden met de uitrustingsstuktoepassing, productiviteitseisen en duurzaamheid. Raadpleeg de specificaties van uitrustingsstukken voor aanbevolen toepassingen en informatie over productiviteit.

Specificaties van graafmachine op banden M315F

Hefvermogens – Variabel verstelbare giek

Alle waarden zijn in kg, met bakcilinder en bakschamiermechanisme, zonder uitrustingsstuk, met contragewicht (3750 kg), groot hefvermogen ingeschakeld.

Lange graafarm 2450 mm	Configuratie van onderwagen	3000 mm			4500 mm			6000 mm			Lastpunthoogte			mm
		Last bij maximale reikwijdte (graafarmneus/laadbakpen)			Last over voorkant			Last over achterkant			Last over zijkant			
		Neerlaten met dozer achter omhoog	Neerlaten met dozer achter omlaag	Neerlaten met dozer voor en stempel achter omlaag	Neerlaten met dozer achter omhoog	Neerlaten met dozer achter omlaag	Neerlaten met dozer voor en stempel achter omlaag	Neerlaten met dozer achter omhoog	Neerlaten met dozer achter omlaag	Neerlaten met dozer voor en stempel achter omlaag	Neerlaten met dozer achter omhoog	Neerlaten met dozer achter omlaag	Neerlaten met dozer voor en stempel achter omlaag	
7500 mm	Neerlaten met dozer achter omhoog				*3650	*3650	*3650				*3250	*3250	*3250	4660
	Neerlaten met dozer achter omlaag				*3650	*3650	*3650				*3250	*3250	*3250	
	Neerlaten met dozer voor en stempel achter omlaag				*3650	*3650	*3650				*3250	*3250	*3250	
	Neerlaten met dozer achter omlaag				*3700	*3700	*3700				*3250	*3250	*3250	
	Neerlaten met stempel voor en dozer achter omhoog				*3700	*3700	*3700				*3250	*3250	*3250	
	Neerlaten met stempel voor en dozer achter omlaag				*3700	*3700	*3700				*3250	*3250	*3250	
	Neerlaten met dozer voor en stempel achter omlaag				*3700	*3700	*3700				*3250	*3250	*3250	
6000 mm	Neerlaten met dozer achter omhoog				*4400	4350	3900	*3250	2700	2400	*2850	2600	2350	6120
	Neerlaten met dozer achter omlaag				*4400	4400	4400	*3250	*3250	2700	*2850	*2850	2600	
	Neerlaten met dozer voor en stempel achter omlaag				*4400	*4400	*4400	*3250	*3250	*3250	*2850	*2850	*2850	
	Neerlaten met dozer achter omlaag				*4450	*4450	*4450	*3250	*3250	2750	*2850	*2850	2650	
	Neerlaten met stempel voor en dozer achter omhoog				*4450	*4450	4200	*3250	*3250	2600	*2850	*2850	2500	
	Neerlaten met stempel voor en dozer achter omlaag				*4450	*4450	*4450	*3250	*3250	*3250	*2850	*2850	*2850	
	Neerlaten met dozer voor en stempel achter omlaag				*4450	*4450	*4450	*3250	*3250	*3250	*2850	*2850	*2850	
4500 mm	Neerlaten met dozer achter omhoog				*4950	4200	3750	4000	2650	2400	*2750	2050	1850	6950
	Neerlaten met dozer achter omlaag				*4950	*4950	4200	4000	*4150	2700	*2750	*2750	2100	
	Neerlaten met dozer voor en stempel achter omlaag				*4950	*4950	*4950	*4150	*4150	4150	*2750	*2750	*2750	
	Neerlaten met dozer achter omlaag				*4950	*4950	4300	4100	*4150	2750	*2750	*2750	2150	
	Neerlaten met stempel voor en dozer achter omhoog				*4950	*4950	4000	4000	3350	2550	*2750	2600	2000	
	Neerlaten met stempel voor en dozer achter omlaag				*4950	*4950	*4950	*4150	*4150	4100	*2750	*2750	*2750	
	Neerlaten met dozer voor en stempel achter omlaag				*4950	*4950	*4950	*4150	*4150	*4150	*2750	*2750	*2750	
3000 mm	Neerlaten met dozer achter omhoog				*5750	3900	3450	3850	2550	2250	*2800	1800	1600	7380
	Neerlaten met dozer achter omlaag				*5750	*5750	3950	3850	*4400	2550	*2800	*2800	1850	
	Neerlaten met dozer voor en stempel achter omlaag				*5750	*5750	*5750	*4400	*4400	4000	*2800	*2800	*2800	
	Neerlaten met dozer achter omlaag				*5750	*5750	4000	4000	*4400	2600	*2800	*2800	1900	
	Neerlaten met stempel voor en dozer achter omhoog				*5750	4900	3750	3900	3200	2450	*2800	2350	1800	
	Neerlaten met stempel voor en dozer achter omlaag				*5750	*5750	*5750	*4400	*4400	3950	*2800	*2800	*2800	
	Neerlaten met dozer voor en stempel achter omlaag				*5750	*5750	*5750	*4400	*4400	4100	*2800	*2800	*2800	
1500 mm	Neerlaten met dozer achter omhoog				5750	3600	3200	3750	2400	2150	2700	1750	1550	7480
	Neerlaten met dozer achter omlaag				5700	*6350	3650	3700	*4650	2450	2700	*2950	1750	
	Neerlaten met dozer voor en stempel achter omlaag				*6350	*6350	5950	*4650	*4650	3850	*2950	*2950	2800	
	Neerlaten met dozer achter omlaag				5900	*6350	3700	3850	*4650	2500	2800	*2950	1800	
	Neerlaten met stempel voor en dozer achter omhoog				5750	4600	3450	3750	3100	2350	2700	2250	1700	
	Neerlaten met stempel voor en dozer achter omlaag				*6350	*6350	5850	*4650	*4650	3850	*2950	*2950	2800	
	Neerlaten met dozer voor en stempel achter omlaag				*6350	*6350	6100	*4650	*4650	3950	*2950	*2950	2900	
0 mm	Neerlaten met dozer achter omhoog	*4150	*4150	*4150	5550	3450	3050	3650	2300	2050	2800	1750	1600	7270
	Neerlaten met dozer achter omlaag	*4150	*4150	*4150	5550	*6300	3500	3600	*4600	2350	2750	*3350	1800	
	Neerlaten met dozer voor en stempel achter omlaag	*4150	*4150	*4150	*6300	*6300	5750	*4600	*4600	3800	*3350	*3350	2900	
	Neerlaten met dozer achter omlaag	*4200	*4200	*4200	5700	*6300	3550	3750	*4600	2400	2850	*3350	1850	
	Neerlaten met stempel voor en dozer achter omhoog	*4200	*4200	*4200	5550	4450	3300	3650	3000	2250	2800	2300	1750	
	Neerlaten met stempel voor en dozer achter omlaag	*4200	*4200	*4200	*6300	*6300	5700	*4600	*4600	3750	*3350	*3350	2850	
	Neerlaten met dozer voor en stempel achter omlaag	*4200	*4200	*4200	*6300	*6300	5900	*4600	*4600	3900	*3350	*3350	2950	
-1500 mm	Neerlaten met dozer achter omhoog	*7550	6350	5450	5500	3400	3000	3600	2300	2050	3100	2000	1750	6710
	Neerlaten met dozer achter omlaag	*7550	*7550	6400	5500	*5600	3450	3600	*4050	2300	3100	*3300	2000	
	Neerlaten met dozer voor en stempel achter omlaag	*7550	*7550	*7550	*5600	*5600	*5600	*4050	*4050	3750	*3300	*3300	3200	
	Neerlaten met dozer achter omlaag	*7550	*7550	6550	*5600	*5600	3500	3750	*4050	2350	3200	*3300	2050	
	Neerlaten met stempel voor en dozer achter omhoog	*7550	*7550	5950	5500	4400	3250	3600	2950	2250	3100	2600	1950	
	Neerlaten met stempel voor en dozer achter omlaag	*7550	*7550	*7550	*5600	*5600	*5600	*4050	*4050	3700	*3300	*3300	3200	
	Neerlaten met dozer voor en stempel achter omlaag	*7550	*7550	*7550	*5600	*5600	*5600	*4050	*4050	3850	*3300	*3300	*3300	
-3000 mm	Neerlaten met dozer achter omhoog				*4050	3450	3050							
	Neerlaten met dozer achter omlaag				*4050	*4050	3500							
	Neerlaten met dozer voor en stempel achter omlaag				*4050	*4050	*4050							
	Neerlaten met dozer achter omlaag				*4050	*4050	3600							
	Neerlaten met stempel voor en dozer achter omhoog				*4050	*4050	3350							
	Neerlaten met stempel voor en dozer achter omlaag				*4050	*4050	*4050							
	Neerlaten met dozer voor en stempel achter omlaag				*4050	*4050	*4050							

* Begrensd door hydraulisch vermogen en niet door kantelmoment.

Nominale hefvermogens zijn gebaseerd op ISO 10567:2007. Ze zijn niet hoger dan 87% van het hefvermogen of 75% van het kantelmoment. Het lastpunt is de middellijn van de bevestigingspen voor het bakschamier op de graafarm. De pendelas moet zijn vergrendeld. De hefvermogens gelden voor een machine op een stevige ondergrond met uniform draagvermogen en met de cilinder van de variabele giek ingesteld op de maximale lengte. Voor het hefvermogen inclusief laadbak en/of snelkoppeling moet het betreffende gewicht worden afgetrokken van de bovenstaande waarden. Het gebruik van een bevestigingspunt voor uitrustingsstukken om voorwerpen te hanteren of te heffen kan de hefprestaties van de machine beïnvloeden.

Raadpleeg altijd de betreffende bedienings- en onderhoudshandleiding voor informatie over uw specifieke product.

Specificaties van graafmachine op banden M315F

Hefvermogens – Variabel verstelbare giek

Alle waarden zijn in kg, met bakcilinder en bakschamiermechanisme, zonder uitrustingsstuk, met contragewicht (3750 kg), groot hefvermogen ingeschakeld.



Last bij maximale reikwijdte (graafarmeus/laadbakpen)



Last over voorkant



Last over achterkant



Last over zijkant



Lastpunthoogte

Middellange graafarm
2300 mm

Giekhoogte	Configuratie van onderwagen	3000 mm			4500 mm			6000 mm			Lastpunthoogte			mm
		Laad	Laad	Laad	Laad	Laad	Laad	Laad	Laad	Laad	Laad	Laad	Laad	
7500 mm	Neerlaten met dozer achter omhoog				*3800	*3800	*3800				*3450	*3450	*3450	4600
	Neerlaten met dozer achter omlaag				*3800	*3800	*3800				*3450	*3450	*3450	
	Neerlaten met dozer voor en stempel achter omlaag				*3800	*3800	*3800				*3450	*3450	*3450	
	Neerlaten met dozer achter omlaag				*3900	*3900	*3900				*3450	*3450	*3450	
	Neerlaten met stempel voor en dozer achter omhoog				*3900	*3900	*3900				*3450	*3450	*3450	
	Neerlaten met stempel voor en dozer achter omlaag				*3900	*3900	*3900				*3450	*3450	*3450	
	Neerlaten met dozer voor en stempel achter omlaag				*3900	*3900	*3900				*3450	*3450	*3450	
6000 mm	Neerlaten met dozer achter omhoog				*4600	4350	3900	*3250	2650	2400	*2900	2600	2350	6070
	Neerlaten met dozer achter omlaag				*4600	*4600	4350	*3250	*3250	2700	*2900	*2900	2650	
	Neerlaten met dozer voor en stempel achter omlaag				*4600	*4600	*4600	*3250	*3250	*3250	*2900	*2900	*2900	
	Neerlaten met dozer achter omlaag				*4600	*4600	4450	*3300	*3300	2750	*2900	*2900	2700	
	Neerlaten met stempel voor en dozer achter omhoog				*4600	*4600	4150	*3300	*3300	2600	*2900	*2900	2550	
	Neerlaten met stempel voor en dozer achter omlaag				*4600	*4600	*4600	*3300	*3300	*3300	*2900	*2900	*2900	
	Neerlaten met dozer voor en stempel achter omlaag				*4600	*4600	*4600	*3300	*3300	*3300	*2900	*2900	*2900	
4500 mm	Neerlaten met dozer achter omhoog				*5050	4150	3750	4000	2650	2400	*2700	2050	1850	6910
	Neerlaten met dozer achter omlaag				*5050	*5050	4200	4000	*4250	2700	*2700	*2700	2100	
	Neerlaten met dozer voor en stempel achter omlaag				*5050	*5050	*5050	*4250	*4250	4150	*2700	*2700	*2700	
	Neerlaten met dozer achter omlaag				*5100	*5100	4300	4100	*4250	2750	*2700	*2700	2150	
	Neerlaten met stempel voor en dozer achter omhoog				*5100	*5100	4000	4000	3350	2600	*2700	2650	2050	
	Neerlaten met stempel voor en dozer achter omlaag				*5100	*5100	*5100	*4250	*4250	4100	*2700	*2700	*2700	
	Neerlaten met dozer voor en stempel achter omlaag				*5100	*5100	*5100	*4250	*4250	*4250	*2700	*2700	*2700	
3000 mm	Neerlaten met dozer achter omhoog				*5850	3900	3450	3900	2550	2250	*2700	1850	1650	7340
	Neerlaten met dozer achter omlaag				*5850	*5850	3900	3850	*4500	2550	*2700	*2700	1850	
	Neerlaten met dozer voor en stempel achter omlaag				*5850	*5850	*5850	*4500	*4500	4000	*2700	*2700	*2700	
	Neerlaten met dozer achter omlaag				*5850	*5850	4000	4000	*4500	2600	*2700	*2700	1900	
	Neerlaten met stempel voor en dozer achter omhoog				*5850	4900	3750	3900	3200	2450	*2700	2350	1800	
	Neerlaten met stempel voor en dozer achter omlaag				*5850	*5850	*5850	*4500	*4500	4000	*2700	*2700	*2700	
	Neerlaten met dozer voor en stempel achter omlaag				*5850	*5850	*5850	*4500	*4500	4100	*2700	*2700	*2700	
1500 mm	Neerlaten met dozer achter omhoog				5750	3600	3200	3750	2400	2150	2750	1750	1550	7440
	Neerlaten met dozer achter omlaag				5700	*6400	3650	3750	*4700	2450	2700	*2800	1800	
	Neerlaten met dozer voor en stempel achter omlaag				*6400	*6400	5950	*4700	*4700	3900	*2800	*2800	*2800	
	Neerlaten met dozer achter omlaag				5900	*6400	3700	3850	*4700	2500	*2800	*2800	1850	
	Neerlaten met stempel voor en dozer achter omhoog				5750	4600	3450	3750	3100	2350	2750	2300	1700	
	Neerlaten met stempel voor en dozer achter omlaag				*6400	*6400	5850	*4700	*4700	3850	*2800	*2800	*2800	
	Neerlaten met dozer voor en stempel achter omlaag				*6400	*6400	6100	*4700	*4700	4000	*2800	*2800	*2800	
0 mm	Neerlaten met dozer achter omhoog				5600	3450	3050	3650	2350	2100	2850	1800	1600	7230
	Neerlaten met dozer achter omlaag				5550	*6300	3500	3650	*4600	2350	2800	*3100	1850	
	Neerlaten met dozer voor en stempel achter omlaag				*6300	*6300	5800	*4600	*4600	3800	*3100	*3100	2950	
	Neerlaten met dozer achter omlaag				5750	*6300	3600	3800	*4600	2400	2900	*3100	1900	
	Neerlaten met stempel voor en dozer achter omhoog				5600	4450	3350	3650	3000	2250	2850	2350	1750	
	Neerlaten met stempel voor en dozer achter omlaag				*6300	*6300	5700	*4600	*4600	3750	*3100	*3100	2900	
	Neerlaten met dozer voor en stempel achter omlaag				*6300	*6300	5950	*4600	*4600	3900	*3100	*3100	3000	
-1500 mm	Neerlaten met dozer achter omhoog				*7150	6400	5500	*5550	3450	3050	3650	2300	2050	6670
	Neerlaten met dozer achter omlaag				*7150	*7150	6450	5500	*5550	3500	3650	*4000	2350	
	Neerlaten met dozer voor en stempel achter omlaag				*7150	*7150	*7150	*5550	*5550	*5550	*4000	*4000	3800	
	Neerlaten met dozer achter omlaag				*7250	*7250	6600	*5500	*5500	3550	3750	*3950	2400	
	Neerlaten met stempel voor en dozer achter omhoog				*7250	*7250	6000	*5500	4450	3300	3650	3000	2250	
	Neerlaten met stempel voor en dozer achter omlaag				*7250	*7250	*7250	*5500	*5500	*5500	*3950	*3950	3750	
	Neerlaten met dozer voor en stempel achter omlaag				*7250	*7250	*7250	*5500	*5500	*5500	*3950	*3950	3900	
-3000 mm	Neerlaten met dozer achter omhoog				*3850			3850	3500	3100				
	Neerlaten met dozer achter omlaag				*3850			*3850	*3850	3550				
	Neerlaten met dozer voor en stempel achter omlaag				*3850			*3850	*3850	*3850				
	Neerlaten met dozer achter omlaag				*3850			*3850	*3850	3650				
	Neerlaten met stempel voor en dozer achter omhoog				*3850			*3850	*3850	3400				
	Neerlaten met stempel voor en dozer achter omlaag				*3850			*3850	*3850	*3850				
	Neerlaten met dozer voor en stempel achter omlaag				*3850			*3850	*3850	*3850				

* Begrensd door hydraulisch vermogen en niet door kantelmoment.

Nominale hefvermogens zijn gebaseerd op ISO 10567:2007. Ze zijn niet hoger dan 87% van het hefvermogen of 75% van het kantelmoment. Het lastpunt is de middellijn van de bevestigingspen voor het bakschamier op de graafarm. De pendelas moet zijn vergrendeld. De hefvermogens gelden voor een machine op een stevige ondergrond met uniform draagvermogen en met de cilinder van de variabele giek ingesteld op de maximale lengte. Voor het hefvermogen inclusief laadbak en/of snelkoppeling moet het betreffende gewicht worden afgetrokken van de bovenstaande waarden. Het gebruik van een bevestigingspunt voor uitrustingsstukken om voorwerpen te hanteren of te heffen kan de hefprestaties van de machine beïnvloeden.

Raadpleeg altijd de betreffende bedienings- en onderhoudshandleiding voor informatie over uw specifieke product.

Specificaties van graafmachine op banden M315F

Hefvermogens – Offsetgiek

Alle waarden zijn in kg, met bakcilinder en bakscharniermechanisme, zonder uitrustingsstuk, met contragewicht (3750 kg), groot hefvermogen ingeschakeld.



Last bij maximale reikwijdte (graafarmneus/laadbakpen)



Last over voorkant



Last over achterkant



Last over zijkant



Lastpunthoogte

Lange graafarm
2450 mm

Configuratie van onderwagen	3000 mm			4500 mm			6000 mm			mm			
													mm
7500 mm	Neerlaten met dozer achter omhoog			*3500	*3500	*3500				*3150	*3150	*3150	4640
	Neerlaten met dozer achter omlaag			*3500	*3500	*3500				*3150	*3150	*3150	
	Neerlaten met dozer voor en stempel achter omlaag			*3500	*3500	*3500				*3150	*3150	*3150	
	Neerlaten met dozer achter omlaag			*3550	*3550	*3550				*3150	*3150	*3150	
	Neerlaten met stempel voor en dozer achter omhoog			*3550	*3550	*3550				*3150	*3150	*3150	
	Neerlaten met stempel voor en dozer achter omlaag			*3550	*3550	*3550				*3150	*3150	*3150	
	Neerlaten met dozer voor en stempel achter omlaag			*3550	*3550	*3550				*3150	*3150	*3150	
6000 mm	Neerlaten met dozer achter omhoog			*4400	4350	3900	*3100	2600	2350	*2750	2500	2250	6100
	Neerlaten met dozer achter omlaag			*4400	*4400	4400	*3100	*3100	2650	*2750	*2750	2550	
	Neerlaten met dozer voor en stempel achter omlaag			*4400	*4400	*4400	*3100	*3100	*3100	*2750	*2750	*2750	
	Neerlaten met dozer achter omlaag			*4400	*4400	*4400	*3150	*3150	2700	*2750	*2750	2600	
	Neerlaten met stempel voor en dozer achter omhoog			*4400	*4400	4200	*3150	*3150	2500	*2750	*2750	2450	
	Neerlaten met stempel voor en dozer achter omlaag			*4400	*4400	*4400	*3150	*3150	*3150	*2750	*2750	*2750	
	Neerlaten met dozer voor en stempel achter omlaag			*4400	*4400	*4400	*3150	*3150	*3150	*2750	*2750	*2750	
4500 mm	Neerlaten met dozer achter omhoog			*4800	4150	3700	3950	2500	2300	*2650	1950	1750	6940
	Neerlaten met dozer achter omlaag			*4800	*4800	4200	3900	*4000	2600	*2650	*2650	2000	
	Neerlaten met dozer voor en stempel achter omlaag			*4800	*4800	*4800	*4000	*4000	*4000	*2650	*2650	*2650	
	Neerlaten met dozer achter omlaag			*4850	*4850	4250	*4000	*4000	2650	*2650	*2650	2000	
	Neerlaten met stempel voor en dozer achter omhoog			*4850	*4850	3950	3950	3250	2500	*2650	2500	1900	
	Neerlaten met stempel voor en dozer achter omlaag			*4850	*4850	*4850	*4000	*4000	*4000	*2650	*2650	*2650	
	Neerlaten met dozer voor en stempel achter omlaag			*4850	*4850	*4850	*4000	*4000	*4000	*2650	*2650	*2650	
3000 mm	Neerlaten met dozer achter omhoog			*5550	3750	3300	3800	2400	2150	*2700	1700	1500	7370
	Neerlaten met dozer achter omlaag			*5550	*5550	3800	3750	*4250	2450	*2700	*2700	1700	
	Neerlaten met dozer voor en stempel achter omlaag			*5550	*5550	*5550	*4250	*4250	3900	*2700	*2700	*2700	
	Neerlaten met dozer achter omlaag			*5550	*5550	3850	3900	*4250	2500	*2700	*2700	1750	
	Neerlaten met stempel voor en dozer achter omhoog			*5550	4750	3600	3800	3100	2350	*2700	2200	1650	
	Neerlaten met stempel voor en dozer achter omlaag			*5550	*5550	*5550	*4250	*4250	3850	*2700	*2700	*2700	
	Neerlaten met dozer voor en stempel achter omlaag			*5550	*5550	*5550	*4250	*4250	4000	*2700	*2700	*2700	
1500 mm	Neerlaten met dozer achter omhoog			5550	3400	2950	3600	2250	2000	2600	1600	1400	7470
	Neerlaten met dozer achter omlaag			5500	*6050	3400	3600	*4400	2300	2550	*2900	1600	
	Neerlaten met dozer voor en stempel achter omlaag			*6050	*6050	5750	*4400	*4400	3750	*2900	*2900	2700	
	Neerlaten met dozer achter omlaag			5700	*6050	3500	3700	*4450	2350	2650	*2900	1650	
	Neerlaten met stempel voor en dozer achter omhoog			5550	4400	3250	3600	2950	2150	2600	2100	1550	
	Neerlaten met stempel voor en dozer achter omlaag			*6050	*6050	5650	*4450	*4450	3700	*2900	*2900	2650	
	Neerlaten met dozer voor en stempel achter omlaag			*6050	*6050	5900	*4450	*4450	3850	*2900	*2900	2750	
0 mm	Neerlaten met dozer achter omhoog	*4350	*4350	*4350	5300	3150	2750	3450	2100	1850	2650	1600	7250
	Neerlaten met dozer achter omlaag	*4350	*4350	*4350	5250	*6000	3200	3450	*4350	2150	2650	*3300	
	Neerlaten met dozer voor en stempel achter omlaag	*4350	*4350	*4350	*6000	*6000	5500	*4350	*4350	3600	*3300	*3300	
	Neerlaten met dozer achter omlaag	*4400	*4400	*4400	5450	*6000	3300	3600	*4350	2200	2750	*3300	
	Neerlaten met stempel voor en dozer achter omhoog	*4400	*4400	*4400	5300	4200	3050	3450	2800	2050	2650	2150	
	Neerlaten met stempel voor en dozer achter omlaag	*4400	*4400	*4400	*6000	*6000	5400	*4350	*4350	3550	*3300	*3300	
	Neerlaten met dozer voor en stempel achter omlaag	*4400	*4400	*4400	*6000	*6000	5650	*4350	*4350	3700	*3300	*3300	
-1500 mm	Neerlaten met dozer achter omhoog	*7050	5850	5000	5250	3100	2700	3450	2100	1850	2950	1800	6690
	Neerlaten met dozer achter omlaag	*7050	*7050	5900	5200	*5250	3150	3400	*3800	2150	2950	*3100	
	Neerlaten met dozer voor en stempel achter omlaag	*7050	*7050	*7050	*5250	*5250	*5250	*3800	*3800	3550	*3100	*3100	
	Neerlaten met dozer achter omlaag	*7000	*7000	6050	*5250	*5250	3250	3550	*3800	2200	3050	*3100	
	Neerlaten met stempel voor en dozer achter omhoog	*7000	*7000	5450	*5250	4150	3000	3450	2800	2050	3000	2400	
	Neerlaten met stempel voor en dozer achter omlaag	*7000	*7000	*7000	*5250	*5250	*5250	*3800	*3800	3550	*3100	*3100	
	Neerlaten met dozer voor en stempel achter omlaag	*7000	*7000	*7000	*5250	*5250	*5250	*3800	*3800	3700	*3100	*3100	
-3000 mm	Neerlaten met dozer achter omhoog				*3750	3200	2800						
	Neerlaten met dozer achter omlaag				*3750	*3750	3250						
	Neerlaten met dozer voor en stempel achter omlaag				*3750	*3750	*3750						
	Neerlaten met dozer achter omlaag				*3700	*3700	3350						
	Neerlaten met stempel voor en dozer achter omhoog				*3700	*3700	3100						
	Neerlaten met stempel voor en dozer achter omlaag				*3700	*3700	*3700						
	Neerlaten met dozer voor en stempel achter omlaag				*3700	*3700	*3700						

* Begrensd door hydraulisch vermogen en niet door kantelmoment.

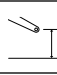





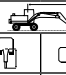












Nominale hefvermogens zijn gebaseerd op ISO 10567:2007. Ze zijn niet hoger dan 87% van het hefvermogen of 75% van het kantelmoment. Het lastpunt is de middellijn van de bevestigingspen voor het bakscharnier op de graafarm. De pendelas moet zijn vergrendeld. De hefvermogens zijn gebaseerd op een machine die staat op een stevige ondergrond met een uniform draagvermogen. Voor het hefvermogen inclusief laadbak en/of snelkoppeling moet het betreffende gewicht worden afgetrokken van de bovenstaande waarden. Het gebruik van een bevestigingspunt voor uitrustingsstukken om voorwerpen te hanteren of te heffen kan de heffprestaties van de machine beïnvloeden.

Raadpleeg altijd de betreffende bedienings- en onderhoudshandleiding voor informatie over uw specifieke product.

Specificaties van graafmachine op banden M315F

Hefvermogens – Offsetgiek

Alle waarden zijn in kg, met bakcilinder en bakscharniermechanisme, zonder uitrustingsstuk, met contragewicht (3750 kg), groot hefvermogen ingeschakeld.

Middellange graafarm 2300 mm	 Configuratie van onderwagen	 Last bij maximale reikwijdte (graafarmneus/laadbakpen)			 Last over voorkant			 Last over achterkant			 Last over zijkant			 Lastpunthoogte			mm
		3000 mm			4500 mm			6000 mm									
																	
7500 mm	Neerlaten met dozer achter omhoog				*3650	*3650	*3650				*3300	*3300	*3300	4590			
	Neerlaten met dozer achter omlaag				*3650	*3650	*3650				*3300	*3300	*3300				
	Neerlaten met dozer voor en stempel achter omlaag				*3650	*3650	*3650				*3300	*3300	*3300				
	Neerlaten met dozer achter omlaag				*3700	*3700	*3700				*3300	*3300	*3300				
	Neerlaten met stempel voor en dozer achter omhoog				*3700	*3700	*3700				*3300	*3300	*3300				
	Neerlaten met stempel voor en dozer achter omlaag				*3700	*3700	*3700				*3300	*3300	*3300				
	Neerlaten met dozer voor en stempel achter omlaag				*3700	*3700	*3700				*3300	*3300	*3300				
6000 mm	Neerlaten met dozer achter omhoog				*4550	4350	3900	*3100	2550	2300	*2750	2500	2250	6060			
	Neerlaten met dozer achter omlaag				*4550	*4550	4350	*3100	*3100	2600	*2750	*2750	2550				
	Neerlaten met dozer voor en stempel achter omlaag				*4550	*4550	*4550	*3100	*3100	*3100	*2750	*2750	*2750				
	Neerlaten met dozer achter omlaag				*4550	*4550	4450	*3150	*3150	2650	*2750	*2750	2600				
	Neerlaten met stempel voor en dozer achter omhoog				*4550	*4550	4150	*3150	*3150	2500	*2750	*2750	2450				
	Neerlaten met stempel voor en dozer achter omlaag				*4550	*4550	*4550	*3150	*3150	*3150	*2750	*2750	*2750				
	Neerlaten met dozer voor en stempel achter omlaag				*4550	*4550	*4550	*3150	*3150	*3150	*2750	*2750	*2750				
4500 mm	Neerlaten met dozer achter omhoog				*4950	4100	3650	3950	2550	2300	*2600	1950	1750	6900			
	Neerlaten met dozer achter omlaag				*4950	*4950	4150	3900	*4100	2600	*2600	*2600	2000				
	Neerlaten met dozer voor en stempel achter omlaag				*4950	*4950	*4950	*4100	*4100	4050	*2600	*2600	*2600				
	Neerlaten met dozer achter omlaag				*4950	*4950	4250	4050	*4100	2650	*2600	*2600	2050				
	Neerlaten met stempel voor en dozer achter omhoog				*4950	*4950	3950	3950	3250	2500	*2600	2550	1900				
	Neerlaten met stempel voor en dozer achter omlaag				*4950	*4950	*4950	*4100	*4100	4050	*2600	*2600	*2600				
	Neerlaten met dozer voor en stempel achter omlaag				*4950	*4950	*4950	*4100	*4100	*4100	*2600	*2600	*2600				
3000 mm	Neerlaten met dozer achter omhoog				*5650	3750	3300	3800	2400	2150	*2600	1700	1500	7330			
	Neerlaten met dozer achter omlaag				*5650	*5650	3800	3750	*4300	2450	*2600	*2600	1750				
	Neerlaten met dozer voor en stempel achter omlaag				*5650	*5650	*5650	*4300	*4300	3900	*2600	*2600	*2600				
	Neerlaten met dozer achter omlaag				*5650	*5650	3850	3900	*4300	2500	*2600	*2600	1800				
	Neerlaten met stempel voor en dozer achter omhoog				*5650	4750	3600	3800	3100	2350	*2600	2250	1650				
	Neerlaten met stempel voor en dozer achter omlaag				*5650	*5650	*5650	*4300	*4300	3850	*2600	*2600	*2600				
	Neerlaten met dozer voor en stempel achter omlaag				*5650	*5650	*5650	*4300	*4300	4000	*2600	*2600	*2600				
1500 mm	Neerlaten met dozer achter omhoog				5550	3400	2950	3600	2250	2000	2600	1600	1450	7440			
	Neerlaten met dozer achter omlaag				5500	*6100	3450	3600	*4450	2300	2600	*2700	1650				
	Neerlaten met dozer voor en stempel achter omlaag				*6100	*6100	5750	*4450	*4450	3750	*2700	*2700	2700				
	Neerlaten met dozer achter omlaag				5700	*6100	3500	3700	*4450	2350	2700	*2700	1700				
	Neerlaten met stempel voor en dozer achter omhoog				5550	4400	3250	3600	2950	2200	2600	2150	1600				
	Neerlaten met stempel voor en dozer achter omlaag				*6100	*6100	5650	*4450	*4450	3700	*2700	*2700	2700				
	Neerlaten met dozer voor en stempel achter omlaag				*6100	*6100	5900	*4450	*4450	3850	*2700	*2700	*2700				
0 mm	Neerlaten met dozer achter omhoog				5300	3200	2800	3500	2150	1900	2700	1650	1450	7220			
	Neerlaten met dozer achter omlaag				5300	*6000	3250	3500	*4350	2200	2700	*3000	1700				
	Neerlaten met dozer voor en stempel achter omlaag				*6000	*6000	5550	*4350	*4350	3650	*3000	*3000	2800				
	Neerlaten met dozer achter omlaag				5500	*5950	3300	3600	*4350	2250	2800	*3000	1750				
	Neerlaten met stempel voor en dozer achter omhoog				5350	4200	3050	3500	2850	2100	2700	2200	1600				
	Neerlaten met stempel voor en dozer achter omlaag				*5950	*5950	5450	*4350	*4350	3600	*3000	*3000	2800				
	Neerlaten met dozer voor en stempel achter omlaag				*5950	*5950	5700	*4350	*4350	3750	*3000	*3000	2900				
-1500 mm	Neerlaten met dozer achter omhoog				*6800	5950	5050	*5200	3150	2750	3450	2100	1850	6660			
	Neerlaten met dozer achter omlaag				*6800	*6800	6000	*5200	*5200	3200	3450	*3700	2150				
	Neerlaten met dozer voor en stempel achter omlaag				*6800	*6800	*6800	*5200	*5200	*5200	*3700	*3700	3600				
	Neerlaten met dozer achter omlaag				*6750	*6750	6150	*5150	*5150	3300	3600	*3700	2200				
	Neerlaten met stempel voor en dozer achter omhoog				*6750	*6750	5550	*5150	4150	3050	3450	2800	2050				
	Neerlaten met stempel voor en dozer achter omlaag				*6750	*6750	*6750	*5150	*5150	*5150	*3700	*3700	3550				
	Neerlaten met dozer voor en stempel achter omlaag				*6750	*6750	*6750	*5150	*5150	*5150	*3700	*3700	*3700				
-3000 mm	Neerlaten met dozer achter omhoog				*3550	3250	2850										
	Neerlaten met dozer achter omlaag				*3550	*3550	3300										
	Neerlaten met dozer voor en stempel achter omlaag				*3550	*3550	*3550										
	Neerlaten met dozer achter omlaag				*3500	*3500	3400										
	Neerlaten met stempel voor en dozer achter omhoog				*3500	*3500	3150										
	Neerlaten met stempel voor en dozer achter omlaag				*3500	*3500	*3500										
	Neerlaten met dozer voor en stempel achter omlaag				*3500	*3500	*3500										

* Begrensd door hydraulisch vermogen en niet door kantelmoment.

Nominale hefvermogens zijn gebaseerd op ISO 10567:2007. Ze zijn niet hoger dan 87% van het hefvermogen of 75% van het kantelmoment. Het lastpunt is de middellijn van de bevestigingspen voor het bakscharnier op de graafarm. De pendelas moet zijn vergrendeld. De hefvermogens zijn gebaseerd op een machine die staat op een stevige ondergrond met een uniform draagvermogen. Voor het hefvermogen inclusief laadbak en/of snelkoppeling moet het betreffende gewicht worden afgetrokken van de bovenstaande waarden. Het gebruik van een bevestigingspunt voor uitrustingsstukken om voorwerpen te hanteren of te heffen kan de hefprestaties van de machine beïnvloeden.

Raadpleeg altijd de betreffende bedienings- en onderhoudshandleiding voor informatie over uw specifieke product.

Standaarduitrusting

De standaarduitrusting kan variëren. Raadpleeg uw Cat dealer voor bijzonderheden.

ELEKTRISCH

- Dynamo, 100 A
- Verlichting
 - LED-verlichtingspakket, inclusief alle werklichten (compatibel met bescherming tegen vallende voorwerpen). Werklichten, op de cabine gemonteerd (twee voor, één achter), één op het contragewicht voor de achteruitkijkcamera en één op de zijkant rechts voor de zijzichts camera.
 - LED-werklicht op de giek
 - LED-interieurverlichting cabine
 - Twee weglichten vooraan, halogeen
 - Twee weglichten achter, LED-modules
- Hoofduitschakelaar
- Onderhoudsvrije accu's, zware uitvoering
- Elektrische brandstofpomp
- Signalerings-/waarschuwingsschakelaar

MOTOR

- Cat C4.4-motor met dubbele turbo en ACERT-technologie, voldoet aan emissienormen van Fase IV.
- Nabehandelingstechnologieën inclusief de Cat schone-emissiemodule (CEM: Clean Emission Module), met dieseloxidatiekatalysator (DOC: Diesel Oxidation Catalyst), roetfilter (DPF: Diesel Particulate Filter), selectieve katalytische reductie (SCR: Selective Catalyst Reduction) en dieseluitlaatvloei-stofstelsel (DEF: Diesel Exhaust Fluid)
- Automatische motortoerentalregeling (AESC: Automatic Engine Speed Control), inclusief one-touch regeling voor laag stationair toerental
- Motoruitschakeling bij stationair draaien (EIS: Engine Idle Shutdown)
- Keuzeschakelaar vermogensmodus
- Geschikt voor een hoogte tot 3000 m zonder correctie van het motorvermogen
- Automatische starthulp
- Brandstof-waterafscheider met water in brandstofschaakelaar
- Elektrische brandstofopvoerpomp

HYDRAULIEK

- Instelbare hydraulische gevoeligheid
- Alle slangen zijn Cat XT™-6 ES
- Antidrifkleppen voor laadbak, en gereedschapbesturings-/multifunctioneel circuit
- Extra giek- en graafarmleidingen
- Hoofdregelcircuits:
 - Middelhoge druk
 - Dubbelwerkend middelhogedrukcircuit, voor het draaien of kantelen van uitrustingsstukken
 - Gereedschapbesturing/multifunctioneel
 - Enkel-/dubbelwerkend hogedrukcircuit voor hamertoepassing of het openen en sluiten van uitrustingsstukken
 - Opbrengst en druk programmeerbaar voor maximaal 10 uitrustingsstukken – selecteren via monitor
 - Snelkoppelingscircuit en -leidingen voor hydraulische snelkoppeling (zowel Cat penkoppeling als speciale/CW-snelkoppelingen, geregeld met een speciale schakelaar)
- Noodkraan voor neerlaten van giek (BLCV: Boom Lowering Check Valve), met waarschuwingmechanisme voor overbelasting
- Modus voor groot hefvermogen
- Hydraulisch systeem met lastdetectie
- Afzonderlijke zwenkpomp
- Noodkraan voor neerlaten van graafarm (SLCV: Stick Lowering Check Device)
- Regeneratiecircuit van graafarm

(vervolg op volgende pagina)

Standaarduitrusting (vervolg)

De standaarduitrusting kan variëren. Raadpleeg uw Cat dealer voor bijzonderheden.

CABINE

- Verstevigde cabineconstructie (ROPS) conform 2006/42/EG en getest volgens ISO 12117-2:2008
- Verstelbare armleuningen
- Airconditioning, verwarming en ontgooier met automatische klimaatregeling
- Sigarettenaansteker (24 volt)
- Beker-/blikjeshouder
- Mogelijkheid voor boutbevestiging van beschermingen tegen vallende voorwerpen (FOGS: Falling Object Guard System)
- Fleshouder
- Langs onderrand gemonteerd ruitenwissersysteem (vier snelheden) met intervalstand dat de bovenste en onderste voorruit wist
- Camera's
 - Op de achterkant gemonteerde breedhoekcamera (geïntegreerd in het contragewicht)
 - Rechts gemonteerde breedhoekcamera op de kap van het koelsysteem
 - Weergave van beide camera's op een speciale grote kleurenmonitor
- Kledinghaak
- Cruisecontrolsysteem
- Waarschuwingssignaal voor vastmaken van veiligheidsgordel
- Vloermat, wasbaar, met opbergruimte
- FM-radio met cd-speler, luidsprekers en USB-poort
- Volledig verstelbare en geveerde stoel

- Instrumentenpaneel, volledig grafisch kleurendisplay
 - Informatie en waarschuwingsberichten in de lokale taal
 - Meters voor brandstofniveau en temperatuur van motorkoelvloeistof, dieseluitlaatvloeistof (DEF: Diesel Exhaust Fluid) en hydrauliekolie
 - Intervallen voor filtervervangings/vloeistofverversing
 - Indicators voor koplampen, richtingaanwijzer, laag brandstofniveau en instelling van motortoerental
 - Klok met reservebatterij voor 10 dagen
- LED-interieurverlichting met deurschakelaar
- Servogestuurde joystick met één proportionele schuifschakelaar
- Gelaagde bovenste voorruit
- Linkerconsole, kantelbaar, met vergrendeling voor alle bedieningselementen
- Documentatiehouder in zijpaneel rechts
- Houder voor mobiele telefoon
- Parkeerrem
- Pincode, motorstartbeveiliging
- Regenbescherming*
- Achterruit (gehard glas)/nooduitgang, met hamer
- Oprolbaar veiligheidsgordel, geïntegreerd in de stoel
- Veiligheidshendel, geïntegreerd in de linkerconsole
- Dakraam, gelaagd glas
- Gesloten cabine met ventilatie via aanzuigfiltratie
- Schuiframen in deur
- Stuurkolom met verstelbare hoogte en hoek
- Opbergruimte geschikt voor een lunchtrommel
- Zonnescherm voor voorruit en dakraam

ONDERWAGEN

- Aandrijving op alle wielen
- Automatische rem- en asvergrendeling
- Kruipversnelling
- Elektronische zwenk- en rijvergrendeling
- Zwaar uitgevoerde assen, geavanceerd schijfremstelsysteem en geavanceerde rijmotor, instelbare remkracht
- Pendelende vooras, vergrendelbaar, met extern smeerpunt
- Treden met bak in onderwagen (links en rechts)
- Tweedelige aandrijf-as met smeerintervallen van 1000 uur
- Hydrostatische transmissie met twee versnellingen
- Afstandsringen voor banden

OVERIGE UITRUSTING

- Automatisch smeersysteem, gecentraliseerde smering (uitrustingsstuk en zwenkmechanisme)
- Automatische zwenkrem
- Contragewicht, 3750 kg
- Nooduitschakelaar motor
- Breedhoekspiegels, frame en cabine
- Product Link
- S•O•SSM-kleppen voor monsterafname van motorolie, hydrauliekolie en koelvloeistof
- Bakscharniermechanisme voor graafarmen

*Niet compatibel met de beschermingen voor vallende voorwerpen

Optionele uitrusting

De optionele uitrusting kan variëren. Raadpleeg uw Cat dealer voor bijzonderheden.

EXTRA BEDIENINGSELEMENTEN EN LEIDINGEN

- Hoofdregelcircuits:
 - Tweede hoge druk
 - Extra dubbelwerkend hogedruk-circuit, voor uitrustingsstukken waarvoor een tweede hogedruk- of middelhogedrukfunctie vereist is
- Openen/sluiten van grijper regelbaar via de laadbakbediening op de joystick rechts, instelbaar via de monitor
- SmartBoom

HYDRAULIEK

- Cat BIO HYDO Advanced HEES biologisch afbreekbare hydrauliekolie

BAKSCHARNIER

- Gieken
 - VA-giek (tweedelig), 5020 mm
 - Offsetgiek, 5020 mm
- Graafarmen
 - 2300 mm
 - 2450 mm

ELEKTRISCH

- Instelbaar rijalarm
- Zwaailamp op cabine

CABINE

- Geavanceerde joysticks met twee proportionele schuifschakelaars
- Joystickbesturing
- Stoel met verstelbare hoge rugleuning, verticale en horizontale luchtvering en hoofdsteun
 - Comfort, met automatische gewichtinstelling, mechanische lendensteun en verwarming
 - Luxe, met automatische hoogte- en gewichtinstelling, pneumatische lendensteun, hoogwaardige bekleding, verwarming en ventilatie
- Voorruit
 - Eendelige, schokbestendige, gelaagde voorruit en dakraam (EN356 P5-normen, 10 mm)
 - Tweedelig 70/30, kan worden geopend
- Elektrisch verstelbare en verwarmde spiegels, op frame en cabine
- Extra hogedrukpedaal
- Beschermingen tegen vallende voorwerpen (boven- en voorkant)

ONDERWAGEN

- Alleen dozerblad achter (radiaal of evenwijdig)
- Dozerblad (radiaal of evenwijdig) voor/stempelpoten achter
- Stempelpoten voor/dozerblad achter (evenwijdig)
- Rijbevestiging, voor rijden op de weg met een schaal

OVERIGE UITRUSTING

- Cat machinebeveiligingssysteem (MSS: Machine Security System)
- Beschermingspakket koelsysteem voor stoffige toepassingen (met fijn gaas voor een betere bescherming van radiator en motorluchtfILTER)
- Spatborden, voor en achter
- Rijregeling
- Banden (zie pag. 22)
- Uitrustingsstukken (zie pag. 25-26)
- Voorbereidingspakket voor tiltrotator

Voor meer complete informatie over Cat producten, deaierdiensten en industrieoplossingen kunt u ons op internet bezoeken op www.cat.com

© 2016 Caterpillar

Alle rechten voorbehouden

Materialen en specificaties kunnen zonder kennisgeving worden gewijzigd. De op de foto's afgebeelde machines kunnen voorzien zijn van extra uitrusting. Neem contact op met uw Cat dealer voor leverbare opties.

CAT, CATERPILLAR, SAFETY.CAT.COM, hun respectievelijke logo's, "Caterpillar Yellow" en de "Power Edge" trade dress alsmede de bedrijfs- en productidentiteit die hier gebruikt worden, zijn handelsmerken van Caterpillar en mogen niet zonder toestemming gebruikt worden.

VisionLink is een handelsmerk van Trimble Navigation Limited, geregistreerd in de Verenigde Staten en in andere landen.

A9HP7926
(Vertaling: 11-2016)
(Europe)

