

M314F

Mobilbagger

2017



Motor		Löffelspezifikationen	
Motor typ	Cat® C4.4 ACERT™	Löffelinhalt	0,2 m ³ -1 m ³
Emissionen	EU-Stufe IV	Arbeitsbereiche	
Nettoleistung (max.)		Max. Reichweite auf Standebene	9080 mm
ISO 9249 bei 2000/min (metrisch)	105 kW 143 PS	Max. Grabtiefe	5790 mm
ISO 14396 bei 2000/min (Brutto)	110 kW 150 PS	Antrieb	
		Höchstgeschwindigkeit	37 km/h
Gewichtsangaben			
Einsatzgewicht mit Anbaugerät	14.360 kg-17.610 kg		

Merkmale des M314F

Geringe Kosten

Mit dieser Maschine erhalten Sie nicht nur die Vielseitigkeit, die Sie benötigen, sie ist darüber hinaus bei optimiertem Kraftstoffverbrauch äußerst präzise und schnell – damit Sie Ihre optimale Arbeitsleistung erzielen.

Einfache und komfortable Arbeit.

Nehmen Sie in der Maschine Platz – Sie werden von der Ruhe und vom Komfort der Fahrerkabine beeindruckt sein. Sie fühlen sich entspannt, und wir gewährleisten Ihre Sicherheit.

Nutzen Sie die integrierten modernen intuitiven Technologien.

Dies wird ergänzt durch Wartungsstellen für schnelle und einfache routinemäßige Wartungsarbeiten sowie zahlreiche Cat-Anbaugeräte für eine Vielzahl von Arbeiten – es gibt einfach keine bessere Maschine.

Inhalt

Nachhaltigkeit	4
Motor.....	5
Kraftstoff sparende Funktionen, die Sie bemerken werden.....	5
Erstklassiger Komfort.....	6
Einfachheit und Funktionalität	7
Die nächste Generation	8
Intelligente Technologien	9
Automatische "Dig&Go"-Achssperre	9
Hydraulik.....	10
Unterwagen	11
Ausleger und Stiele	12
SmartBoom™.....	13
Hydraulische Schwingungsdämpfung	13
Arbeitsgeräte.....	14
Servicefreundlichkeit.....	16
Integrierte Technologien	17
Sicherheit.....	18
Hervorragende Sicht.....	20
Rundum-Kundenservice	20
Technische Daten	21
Standardausrüstung.....	33
Sonderausrüstung	35





Die F-Serie der neuen Generation soll Ihnen bei den unterschiedlichsten Herausforderungen, denen Sie sich täglich gegenübersehen, behilflich sein, damit Sie diese leichter und komfortabler bewältigen können.

Die Mobilbagger der F-Serie – einfacher als je zuvor.



Nachhaltigkeit

In jeder Hinsicht der Zeit voraus

Verbrauchsarm und geringe Abgasemissionen

Der Motor erfüllt die Emissionsnormen Stufe IV, ist leistungsstark und effizient und verfügt über einen optimierten Kraftstoffverbrauch ohne Einbußen bei der Produktivität. Er schont somit Ressourcen und stößt weniger CO₂ aus.

Intuitive technische Systeme und längere Serviceintervalle

- Der Eco-Modus, die automatische Motordrehzahlregelung und die Leerlaufabschaltung tragen zur weiteren Senkung des Gesamtkraftstoffverbrauchs bei.
- Product Link™ ermöglicht die Fernüberwachung der Maschine und trägt zur Verbesserung der Gesamteffizienz bei.
- Ihr Cat-Händler kann Sie bei der Verlängerung von Wartungsintervallen beraten – das bedeutet weniger Flüssigkeitsverbrauch und -entsorgung und somit niedrigere Betriebskosten.

Biodiesel und biologisch abbaubares Hydrauliköl

- Der M314F kann mit extrem schwefelarmem Dieselmotorkraftstoff (ULSD, Ultra-Low-Sulfur Diesel) mit einem Schwefelanteil von höchstens 10 ppm oder mit einer Biodieselmischung mit extrem schwefelarmem Dieselmotorkraftstoff bis zu B20 betrieben werden.
- Cat BIO HYDO™ Advanced HEES™ verringert die Auswirkungen auf die Umwelt.

Cat Certified Used

Bei den Lösungen, die Caterpillar und die Cat-Händler anbieten, damit die Kunden Wachstum zu möglichst geringen Kosten erzielen und gleichzeitig Abfall vermeiden können, spielt dieses Programm eine zentrale Rolle. Gebrauchte Maschinen sind überprüft, mit einem Gütesiegel ausgestattet und sofort einsatzbereit, außerdem haben die Kunden den Vorteil einer Caterpillar-Garantie.

Motor

Leistungsstark, zuverlässig und sparsam

Antriebskraft und Leistungsstärke für Ihre Einsätze

Konstantleistungsstrategie

Ermöglicht ein schnelles Ansprechen bei wechselnden Lasten und liefert dabei unabhängig von den Betriebsbedingungen die gleiche Leistung.

Eine transparente Lösung zum Senken von Emissionswerten, die funktioniert

Der Cat-Motor C4.4 ACERT erfüllt die aktuellen Emissionsnormen der Stufe IV, und das ohne Unterbrechung Ihres Arbeitsablaufs. Er ist:

- **Transparent:** kein Eingriff des Fahrers
- **Effizient:** keine Arbeitsunterbrechung, auch bei längerer Leerlaufzeit
- **Einfach:** minimale Wartung. Der längs eingebaute Motor vereinfacht die Wartung noch weiter.

Biodiesel – kein Problem

Der Motor ist auf die Verwendung von Biodiesel bis zu B20 gemäß ASTM 6751 ausgelegt – für mehr Flexibilität hinsichtlich potenzieller Kraftstoffeinsparungen.

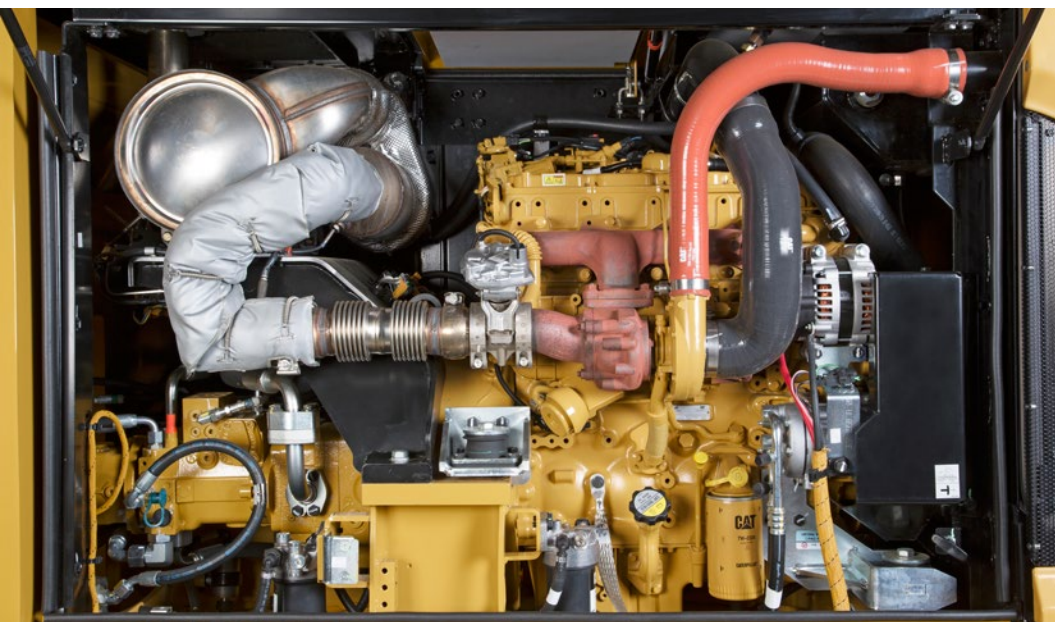
Bewährte Technologie

Damit unsere Technologie auch stets Ihren Anforderungen gerecht wird und problemlosen Service liefert, haben wir diese Motoren und Technologien umfassend geprüft und bewertet.



Kraftstoffsparende Funktionen, die Sie bemerken werden

- **Motordrehzahlautomatik:** senkt die Motordrehzahl ab, wenn die Maschine nicht arbeitet.
- **Leerlaufabschaltung:** schaltet den Motor ab, wenn er sich länger als eine voreingestellte Zeit im Leerlauf befindet.
- **Automatisches Kühlsystem:** variable Drehzahl und Automatiklüfter.
- **Verbesserter Eco-Modus:** verringert die Motordrehzahl bei identischer Leistungsabgabe.
- **Automatische Umschaltung in den Fahrmodus** bei Fahrbeginn.
- **NEU! Optimierter Fahrmodus:** Das Drehzahlniveau im Fahrmodus ist automatisch bedarfsorientiert eingestellt, um den Kraftstoffverbrauch weiter zu senken.



Höchster Komfort

Der Fahrer kann über die gesamte Schicht produktiv arbeiten



Die Tradition der renommierten Cat-Mobilbagger

Bei unseren Fahrerkabine steht der Fahrer im Mittelpunkt – sie sind einzigartig.

Ergonomische Gestaltung

- Häufig benutzte Schalter sind zentral angeordnet, auf ein Minimum reduziert und befinden sich ideal in Joysticknähe.
- Ablagefächer sind nützlich ... wenn sie ergonomisch konstruiert sind. Viele Verstaumöglichkeiten, z. B. für Schutzhelm, Getränke, Handy und Schlüssel

Bequeme Sitzoptionen

Unsere Sitze bieten genau den Komfort, der für einen langen Arbeitstag erforderlich ist, und sind völlig individuell einstellbar. Alle Sitze sind beheizbar und luftgedämpft. Eine automatische Gewichtseinstellung und luftgekühlte Sitze sind erhältlich.

Sicherheit serienmäßig

Fahrerkabine mit Überrollschutz (ROPS, Rollover Protective Structure), kompatibel mit Steinschlagschutz (FOGS, Falling Object Protective Structure), Sicherheitsgurt-Warnalarm, Überrollbügel, Seitenkamera ... und vieles mehr.

Details, die den Unterschied ausmachen

Werfen Sie einen Blick auf die Fahrerkabine, und Sie werden sehen, dass Vergnügen bei der Arbeit von der Verbesserung kleiner Details kommt.

Intelligente Bedienelemente verringern Ermüdungserscheinungen

- Vorrichtungen wie die hydraulische Schwingungsdämpfung, die Auslegerschwimmfunktion oder die Joystick-Lenkung leisten für die Erhöhung Ihrer Produktivität einen wertvollen Beitrag.
- Neue Technologien, die die Arbeit intuitiv gestalten, so z. B. die Oberwagen- und automatische Fahrsperrung oder die automatische Brems- und Achsensperre, verringern die Anzahl der von Ihnen auszuführenden Handgriffe.

Einstecken, Aufladen und Abspielen Ihrer Audiogeräte

- Mit dem komfortabel angeordneten 12 V/10 A-Stromversorgungsanschluss können Sie Ihren Laptop oder einen Tablet-PC laden.
- Ein MP3-fähiges Radio mit CD-Player, Lautsprechern und USB-Anschluss ist erhältlich.





Einfachheit und Funktionalität

Zur Erleichterung der Arbeit

Eine Fahrerkabine genau für Sie – voll einstellbar

- Armlehnen, verstellbar in Höhe und Winkel
- Die Lenksäule kann nicht nur vor- und rückwärts gekippt werden, sondern ist auch in der Höhe einstellbar
- Die Empfindlichkeit der Maschinenhydraulik ist einstellbar, sodass sie sanfter oder spontaner anspricht
- NEU! Zuweisung der Steuerung von Joystick und linkem Pedal: kann je nach Bedarf und Werkzeug angepasst werden.
- NEU! Optionaler Joystick für verbesserte Steuerung (zwei Schieberegler, jeweils fünf Knöpfe)
- Klimaautomatik
- NEU! Die optionalen beheizbaren Spiegel können nun auch aus der Kabine elektrisch verstellt werden.

Niedriger Geräuschpegel, weniger Ermüdungserscheinungen

Der erhöhte Fahrerkabinendruck verhindert in Verbindung mit der Konstruktion das Eindringen von Staub und macht die Fahrerkabine schalldichter.

Hervorragende Sicht: Sehen Sie den Unterschied!

- Alle Glasflächen wurden erheblich vergrößert
- LED-Arbeitsscheinwerfer und Halogen-Frontfahrscheinwerfer als Standardausrüstung
- LED-Deckenleuchte
- Serienmäßiger Rückspiegel UND seitliche Weitwinkelkameras
- Weitwinkelspiegel für bessere Sicht, auch auf den Boden
- Intermittierende Parallelscheibenwischer (vier Intervalle) für die gesamte Frontscheibe

NEU! Serienmäßige LED-Leuchten für BEIDE Kameras, um Tag und Nacht den Überblick zu behalten.

Die Rückfahrkamera ist zur Gewährleistung eines besseren Schutzes in das Kontergewicht eingebaut.

NEU! Geteilte Ansicht BEIDER Kameras auf nur einem Monitor

Die Ansichten beider Kameras werden nebeneinander auf dem zusätzlichen breiten Farbmonitor angezeigt – für bessere Sicht auf den ersten Blick.

Großer Farbmonitor in der Maschine

Der leicht ablesbare, hochauflösende LCD-Monitor versorgt Sie in der Landessprache mit wichtigen Informationen. Favoriten-Tasten ermöglichen einen schnellen Zugriff auf häufig genutzte Funktionen. Mit der Arbeitsgeräthewahlfunktion können bis zu zehn verschiedene hydraulische Anbaugeräte (einschließlich des neuen Cat Tilt-Rotators) voreingestellt werden, die sich dadurch schnell wechseln lassen.

Die neue Generation

Einfacher als je zuvor



Steigen Sie auf die neue Generation um

Verbesserungen. Von der Gesamtkonstruktion bis hin zu kleinsten Details. Praktische Leistungsmerkmale sowie neue moderne und intuitive Technologien senken nicht nur Emissionen, sondern verbessern auch Ihre tägliche Arbeit mit unseren Maschinen.

Tempomat – Konzentrieren Sie sich auf die Straße und nicht auf Ihren Fuß.

Sie brauchen nicht ständig aufs Pedal zu treten.

- Einfach die gewünschte Geschwindigkeit auswählen
- Favoriten-Taste auf dem Monitor drücken
- Gute Fahrt!

So einfach ist das.

NEU! Anhängervorrüstung – Anhänger anschließen und losfahren

Wie können Sie gleichzeitig mehr Autonomie und höhere Flexibilität erzielen?

Unsere Anhängervorrüstung verfügt über alle notwendigen elektrischen und hydraulischen Systeme, sogar für Anhänger mit Heckklappe und Abkippfunktion.

Das Wechseln und Transportieren von Arbeitsgeräten an den Ort, an dem sie benötigt werden, ist jetzt einfacher als je zuvor!



Intelligente Technologien

Oberwagen- und automatische Fahrsperrung: Einschalten und los geht's

Der Fahrer muss sich zum Betätigen des Oberwagensperrbolzens nicht bücken.

- Einfach Taste drücken,
- Oberwagen aufs Fahrwerk ausrichten,
- Gute Fahrt: eine grüne Kontrollleuchte bestätigt, dass Oberwagen und Anbaugeräte automatisch gesperrt wurden.
- NEU! Die Oberwagensperre kann unabhängig von der Anbaugerätesperre bei geringer Geschwindigkeit (unter 5 km/h) aktiviert werden.

So einfach ist das.

Integrierter PIN-Code – ausschalten und entspannen

Kein Kauf eines optionalen Sicherheitssystems zum Schutz Ihrer Ausrüstung gegen Diebstahl erforderlich.

- Der PIN-Code ist standardmäßig in den Monitor integriert
- Durch Eingabe des richtigen Codes kann der Motor angelassen werden

Die Wegfahrsperrung (MSS, Machine Security System – Sonderausrüstung) erhöht den Schutz bei Bedarf noch mehr.

So einfach ist das.

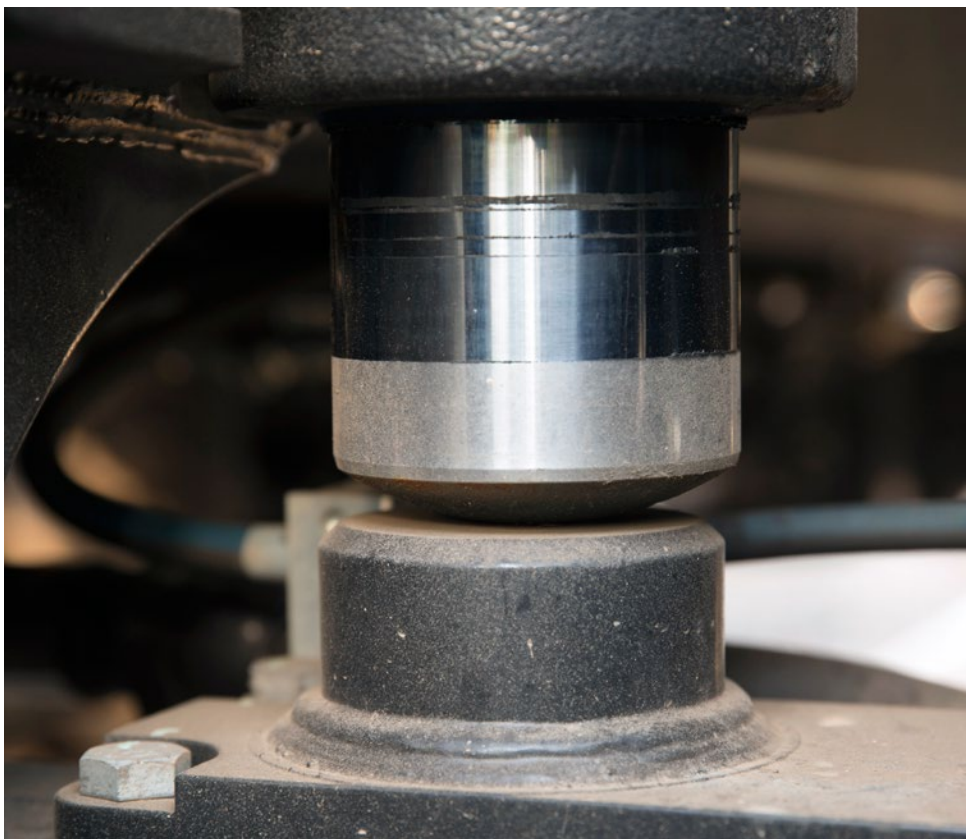


Automatische "Dig&Go"- Achsensperre

Drückt das Pedal für Sie;
dadurch brauchen Sie
nicht so viel zu tun.

Die Maschine erkennt automatisch, wenn Betriebsbremse und Achse gesperrt (z. B. beim Graben) oder freigegeben werden müssen (Straßenfahrt), deshalb muss der Fahrer nicht ständig das Pedal betätigen.

Bremse und Achse werden durch Betätigen des Fahrpedals automatisch entriegelt.



Hydraulik

Schnell, präzise, flexibel

Für den schnellen Materialumschlag benötigen Sie eine effektive Hydraulik – und zwar die Art bahnbrechender Leistung, die die F-Serielliefert.

Effiziente Konstruktion, intelligent und schnell

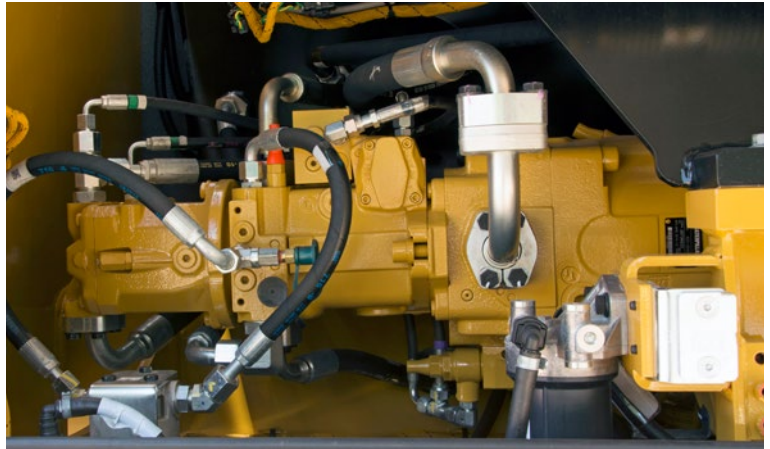
- **Einfache Konstruktion:** Das neue Hydraulikventilfach und die Leitungsführung gewährleisten einen einfachen und klaren Aufbau, was zur Langlebigkeit beiträgt.
- **Intelligente Haupthydraulik:** Das System ermöglicht das Absenken der Motorlast, wenn diese nicht erforderlich ist, was sich in geringerem Kraftstoffverbrauch niederschlägt.
- **Separate Schwenkpumpe:** Ein geschlossener Hydraulikkreislauf ist nur für den Oberwagen vorgesehen. Mit zwei getrennten Pumpen (eine zum Schwenken und die andere für die weiteren Funktionen) werden schnellere und ruhigere Bewegungsabläufe möglich.

Unübertroffene Steuerung

- **Load-Sensing-Hydraulik** – Eines der wichtigsten Merkmale von Cat-Hydraulikbaggern ist ihre Steuerbarkeit, und eine der Schlüsselkomponenten hierfür ist das Load-Sensing-Hydrauliksystem, das auf schnelle Taktzeiten, hohe Traglasten und große Löffel- und Stielkräfte ausgelegt ist, um bei jedem Einsatz maximale Effizienz zu gewährleisten.
- **Einstellbare Ansprechempfindlichkeit der Hydraulik** – damit können Sie die Empfindlichkeit der Maschine je nach Anwendungsfall einstellen.
- **Energieverwertung im Stielkreis** – erhöht die Effizienz und verbessert die Steuerbarkeit, was zu höherer Produktivität führt.

Proportionale Zusatzhydraulik, beeindruckende Vielseitigkeit

Leitungen und Kreise für Mitteldruckfunktion, Hochdruckfunktion und hydraulischen Schnellwechsler gehören zur Standardausrüstung.



Unterwagen

Stabilität und Vielseitigkeit bei 37 km/h



HD-Antriebsachsen

Lange Lebensdauer mit effektiven Hochleistungsachsen. Das Getriebe ist zum Schutz und für optimale Bodenfreiheit direkt an der Hinterachse montiert. Die Vorderachse bietet große Pendel- und Lenkeinschlagwinkel. Die Antriebswelle bietet längere Serviceintervalle (1000 Betriebsstunden).

Moderne Scheibenbremse

Die Bauweise minimiert das Ruckeln beim Arbeiten mit frei stehender Maschine. Die Scheibenbremsen wirken nicht auf die Antriebswelle, sondern direkt auf die Naben, und vermeiden so ein Planetenradspiel.



Kotflügel (optional)

Kotflügel decken alle Reifen umfassend ab und schützen so die Maschine und die Umgebung vor Schmutz und Steinen, die aufgewirbelt werden.



Joystick-Lenkung

Mithilfe des Schiebeschalters am rechten Joystick kann der Fahrer gleichzeitig die Anbaugeräte bedienen und die Maschine umsetzen, ohne einen der Joysticks loslassen zu müssen.

Schildkonstruktion

- Optimierte Konstruktion für hohe Steifigkeit, Stabilität und einfache Wartung.
- Profil, bei dem Material besser abrollen kann; minimiert Materialverdichtung.

Ausleger und Stiele

Sonderausrüstung für Arbeiten, bei denen lange Reichweite oder Präzision im Nahbereich gefragt sind

Robust und leistungsfähig

Ausleger und Stiele sind geschweißte Kastenprofilkonstruktionen mit Verstärkungen aus starken Stahlblechen in hochbelasteten Bereichen, die schweren Einsätzen gewachsen sind.

Flexibilität

Es stehen verschiedene Ausleger und Stiele zur Verfügung, sodass Reichweite, Reiß- und Losbrechkraft einsatzgerecht abgestimmt werden können.

Stiele

- **Kurzer Stiel** – 2000 mm für maximale Losbrechkraft und Traglast
- **Mittellanger Stiel** – 2300 mm für größere Reißkraft und Traglast
- **Langer Stiel** – 2600 mm für größere Grabtiefe und Reichweite
- **Greiferkranstiel** – 2900 mm: für Materialumschlag und andere Industrieinsätze mit frei hängenden Greifern

Ausleger

- **Verstellausleger (VA, Variable Adjustable)** – bessere Sicht auf der rechten Seite und bessere Gewichtsverteilung bei Straßenfahrten. Beim Arbeiten auf engem Raum und beim Heben schwerer Lasten ist der Verstellausleger am flexibelsten.
- **Monoblockausleger** – bestens geeignet für alle Standardeinsätze wie Beladen von Lkw und Aushubarbeiten. Ein gerader Abschnitt im gebogenen Seitenblech reduziert die Spannung und verlängert die Nutzungsdauer des Auslegers.
- **Seitenknickausleger** – dank des großen Links-/Rechtsversatzes kann parallel zu Mauern oder Wänden und über Hindernisse hinweg gegraben, beim Fahren planiert und unter verlegten Rohren gegraben werden, ohne diese zu beschädigen. Die Kombination mit einem kippbaren Grabenräumlöffel ergibt ein äußerst vielseitiges System.



SmartBoom

Geringere Belastungen und Erschütterungen

Abzieharbeiten

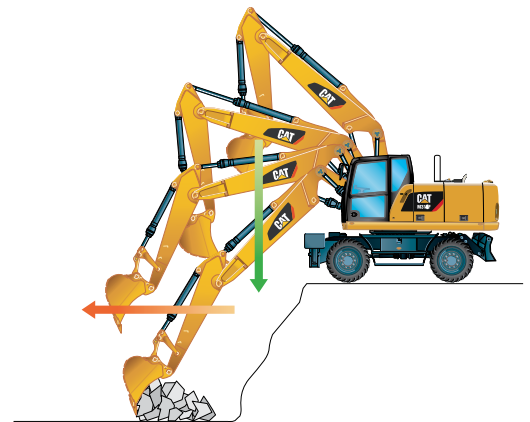
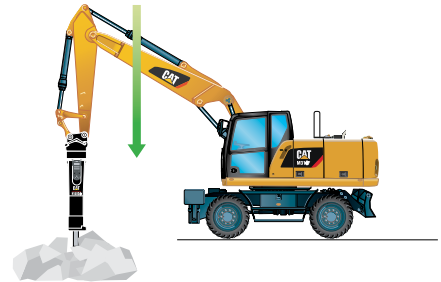
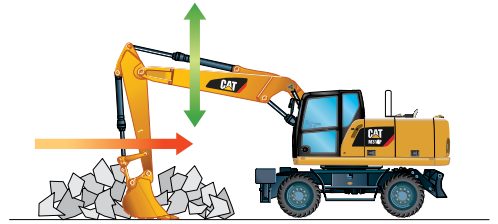
Abziehen und Feinplanieren können leicht und schnell ausgeführt werden. SmartBoom vereinfacht die Arbeit, weil mehr Augenmerk auf die Stiel- und Löffelbewegung gelegt werden kann, während der Ausleger ohne Einsatz der Hydraulikpumpe frei der Bodenkontur folgt.

Hammerarbeiten

Beim Eindringen in den Stein folgen die vorderen Teile automatisch dem Hammer. Leerschläge oder übermäßiger Druck auf den Hammer werden vermieden, sodass sich die Lebensdauer des Hammers und der Maschine verlängert. Ähnliche Vorteile ergeben sich mit Verdichterplatten.

Beladen von Lkw

Das Beladen von Lkw von einer erhöhten Standebene aus lässt sich produktiver und kraftstoffsparender durchführen, denn der Rückschwenktakt wird verkürzt und zum Absenken des Auslegers ist kein Pumpenförderstrom erforderlich.



Hydraulische Schwingungsdämpfung

Mehr Komfort bei hoher Fahrgeschwindigkeit

Die hydraulische Schwingungsdämpfung erlaubt eine schnellere Fahrt in unebenem Gelände bei höherem Fahrerkomfort. Druckspeicher fungieren als Stoßdämpfer, um die Bewegung der Frontpartie zu dämpfen. Die Funktion kann über einen Schalter auf der Schalttafel in der Fahrerkabine aktiviert werden.



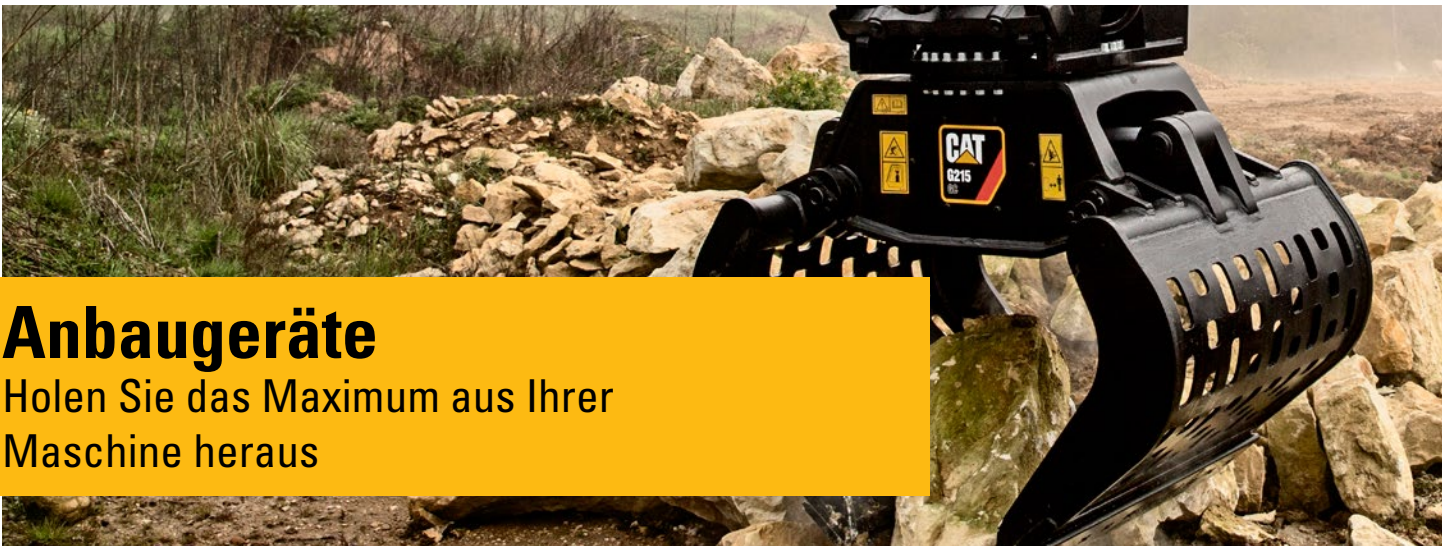


NEU! Cat Tilt-Rotator und Tilt-Rotator-Vorrüstung – Wenn Sie höchstmögliche Vielseitigkeit benötigen, ist der Cat Tilt-Rotator genau das Richtige.

Tilt-Rotatoren sorgen dank um 40° neigbarer 360°-Drehverbindung zwischen dem integrierten Schnellwechsler und sämtlichen Cat Anbaugeräten dafür, dass die Maschine nicht ständig neuausgerichtet werden muss.

Die Tilt-Rotator-Vorrüstung für Mobilbagger beinhaltet alles, was Sie benötigen: Leitungen, Kreise, Software und moderne Joysticks. Die Vorrüstung stellt eine perfekt integrierte Schnittstelle zwischen Maschine und Werkzeug dar.

NEU! Cat Tilt-Rotator-Parameter können direkt über den Maschinenmonitor eingestellt werden.



Anbaugeräte

Holen Sie das Maximum aus Ihrer Maschine heraus



Zeitersparnis bei jedem Anbaugerätewechsel

Anbaugerätewechsel in Sekundenschnelle durchführen ... Mithilfe des neuen hydraulischen Auto-Connect-Schnellwechslers wird der Wechsel der Arbeitsgeräte vollständig automatisiert, und die Fahrer können Anbaugeräte schnell, bequem und sicher aus der Fahrerkabine heraus wechseln. Das einzigartige Design von Auto-Connect verhindert gerissene Schläuche und damit ungeplante Ausfallzeiten. Ihre Fahrer arbeiten dadurch effizienter und produktiver.



Die passende Leistung

Stimmen Sie Ihre hydraulischen Cat-Anbaugeräte auf Ihre Cat-Maschine ab, und holen Sie das Beste aus der standardmäßig installierten Software heraus. Das Wechseln von Anbaugeräten war noch nie einfacher!

Die Maschine optimal nutzen

Wenn Sie mehrere Arbeiten erledigen müssen, kann der M314F Ihnen dabei helfen. Und Sie können seine Einsatzmöglichkeiten problemlos durch eine Vielzahl von Cat-Anbaugeräten erweitern.

Schneller Aufgabenwechsel

Mit dem Schnellwechsler lassen sich Anbaugeräte schnell wechseln, was Ihre Flexibilität erhöht. Die Schnellwechsler-Hydraulik ist sowohl mit Cat-Schnellwechslern als auch mit Schnellwechslern mit Bolzengreifer kompatibel und erfordert keine Änderungen.

Graben, Laden und Arbeiten für die Landschaftsgestaltung

Eine breite Auswahl an Löffeln bietet Lösungen zum Graben, Aushub, Grabenziehen, Laden und abschließenden Planieren. Grabenräumlöffeln eignen sich zum Planieren und Feinplanieren in der Landschaftsgestaltung oder zum Laden von aufgehäuft gelagertem Schüttgut, wenn Zähne die Oberfläche beschädigen würden.

Sortieren und Umschlagen von Material

Angesichts immer strengerer Umweltvorschriften müssen Sie mit Abfall auf effiziente Weise umgehen können. Sie sparen bei Transport, Personal und Entsorgungskosten mit Cat-Greifern, da Sie Schutt an Ort und Stelle sortieren und separat abtransportieren können. Wenn es um gutes Eindringvermögen geht, sind Cat-Greifer genau das Richtige.

Bauen, Verdichten und Unterhalten von Straßen

Ganz gleich, ob Sie mit Nivellierlöffeln feinplanieren oder in Kombination mit dem entsprechenden Anbaugerät Gräben räumen, an Abwasser- und Wassersystemen arbeiten oder Verdichtungsarbeiten durchführen – Sie erledigen stets zügig Ihre Aufgabe.

Abbrechen und Verschrotten

Wenn ein Bauwerk abgebrochen werden muss, muss dies zügig geschehen. Cat-Hydraulikhämmer der E-Serie erreichen sehr hohe Schlagzahlen und Cat-Schrottscheren beeindrucken durch eine ausgezeichnete und effiziente Schrottverarbeitung. Außerdem können sie um 360° geschwenkt werden.



Servicefreundlichkeit

Auf die Einsatzzeiten kommt es an

Bequemer Zugang integriert

Routinemäßig zu wartende Baugruppen wie Kraftstoff- und Motorölfilter sowie Zapfventile sind vom Boden aus erreichbar, und Kraftstoff- und DEF-Tanks (Diesel Exhaust Fluid, Abgasreinigungsflüssigkeit) mit Motorluftfilter sind sicher von der neuen rutschfesten Wartungsplattform aus zugänglich. Zugangsstellen verfügen über breite Wartungsklappen aus Verbundwerkstoffen und sind widerstandsfähiger gegen Stoßeinwirkungen; alle Klappen sind mit Gasdruckfedern ausgerüstet, die das Öffnen erleichtern. Komponenten sind jetzt in speziellen Fächern wie z. B. den einzelnen Elektrik- und Kühlfächern zusammengefasst.

Optimale Kühlleistung bei jeder Temperatur

Parallel angeordnete Kühler und die Konstruktion des Axiallüfters ermöglichen eine höhere Kühlleistung. Das System ist vom Motorraum vollständig getrennt, um Geräuschentwicklung und Wärme zu vermindern; alle Kühler sind im gleichen Fach zusammengefasst und besitzen leicht zu reinigende Elemente, die ohne Werkzeuge herausgekippt werden können.

Frischlufthgarantie

Durch die Anordnung der Lüftung in der Fahrerkabine kann Luft von außen durch den Frischluftfilter in die Fahrerkabine gelangen. Der Filter befindet sich auf der Seite der Fahrerkabine, damit er leicht erreichbar ist, und wird durch eine verschließbare Klappe geschützt, die mit dem Zündschlüssel geöffnet werden kann.

Standardmerkmale für Schmierung und Kraftstoff

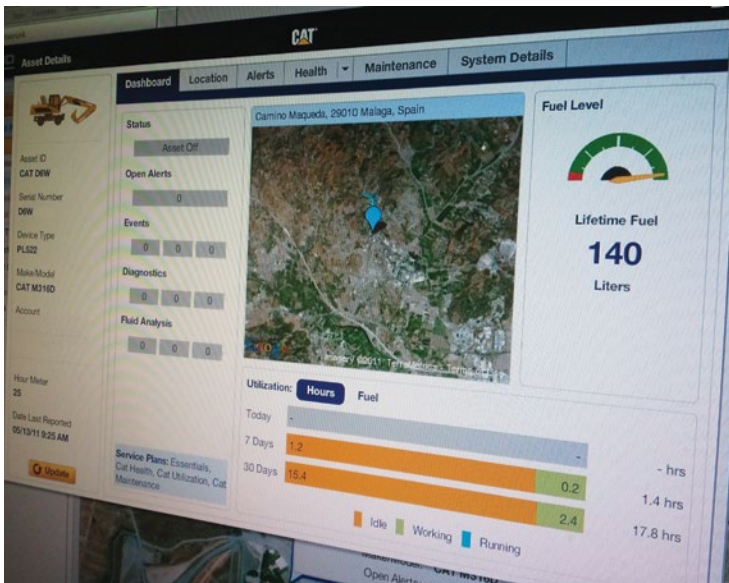
Zum Schmieren des gesamten Oberwagens ist eine elektrische Schmieranlage als zeitsparendes Standardmerkmal vorhanden. Schmierstellen für den Unterwagen werden auf ein Minimum reduziert und sind in Gruppen zusammengefasst. Bei der neuen Antriebswelle wurden die Schmierintervalle von 500 auf 1000 Betriebsstunden verlängert. Zudem ermöglicht sie ein gleichzeitiges Schmieren des unteren Achslagers. Eine elektrische Betankungspumpe gehört außerdem zur Serienausrüstung. Der Schlauch kann in einem speziellen Ablagekasten gelagert werden, sodass er sauber bleibt. Wenn man dann noch die neue elektrische Ansaugpumpe, durch die der Kraftstoff anfänglich nicht mehr manuell angesaugt werden muss, den Standardkraftstoff und den Wasserabscheider dazu nimmt, erhalten Sie eine Maschine, die anspruchsvollste Wartungsarbeiten für Sie erledigt.

Konsequent einfach.



Integrierte Technologien

Wissen zahlt sich aus



CAT® CONNECT



MASCHINEN-MANAGEMENT



PRODUKTIVITÄT



SICHERHEIT



NACHHALTIGKEIT

Cat Connect nutzt Technologien und Services geschickt zur Verbesserung der Effizienz am Einsatzort. Mit den Daten der technologisch ausgerüsteten Maschinen erhalten Sie mehr Informationen und Erkenntnisse über Ihre Maschinen und Arbeitsschritte als je zuvor.

Die Technologien von Cat Connect bieten Verbesserungen in folgenden wichtigen Bereichen:



MASCHINEN-MANAGEMENT

Maschinenmanagement – Längere Maschinenverfügbarkeit und niedrigere Betriebskosten.



PRODUKTIVITÄT

Produktivität – Produktion überwachen und Effizienz am Einsatzort verwalten.



SICHERHEIT

Sicherheit – Höhere Aufmerksamkeit am Einsatzort zur Sicherheit von Mitarbeitern und Maschinen.

Zu den CAT Connect-Technologien gehören:

Link

Link-Technologien ermöglichen die drahtlose Kommunikation durch eine Zwei-Wege-Übertragung der von Bordsensoren, Steuermodulen und anderen CAT Connect-Technologien gesammelten Informationen.

Ferngesteuerte Verwaltung der Maschine

Cat Product Link ist ein tief in das Maschinenüberwachungssystem integriertes System, das dafür sorgt, dass Sie beim Maschinenmanagement nicht länger auf Vermutungen angewiesen sind. Das System verfolgt Maschinenstandort, Betriebsstunden, Kraftstoffverbrauch, Produktivität, Stillstandszeiten und Diagnosecodes über VisionLink® zur Maximierung der Effizienz, Verbesserung der Produktivität und zum Senken der Betriebskosten.

Sicherheit

Ihre Sicherheit ist SERIENMÄSSIG

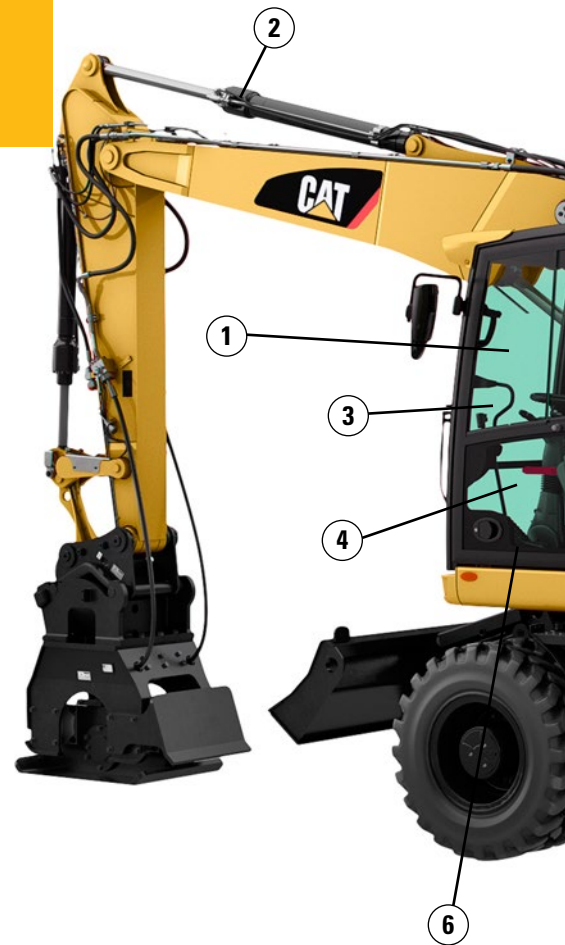
Einstieg in die Fahrerkabine

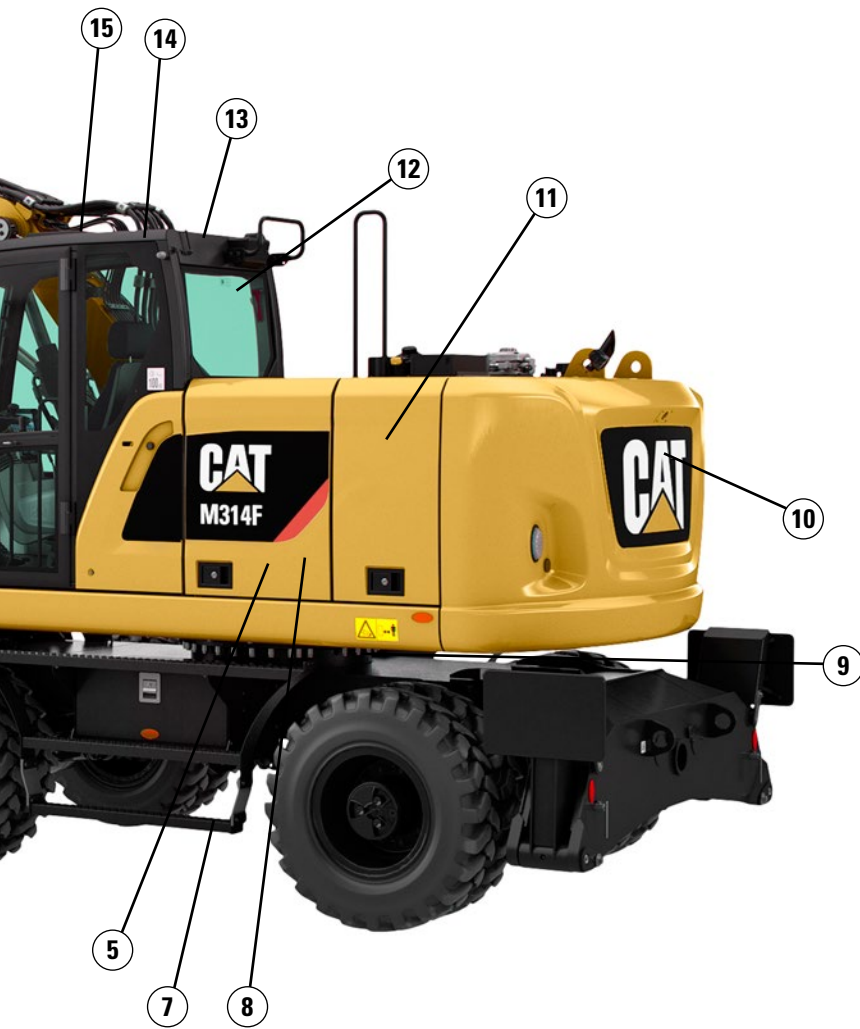
Wir haben die Lösung zum sicheren Einstieg in die Fahrerkabine:

- Drei auf den Fahrerkabineneingang ausgerichtete längere Zugangsstufen
- Rutschfeste Bleche auf allen Laufstegen und Stufen reduzieren die Ausrutschgefahr
- Praktische Türhandläufe
- Die neigbare Konsole gewährleistet einen hindernisfreien Ein- und Ausstieg.

Sichere und ruhige Fahrerkabine

Die Fahrerkabine bietet eine sichere Arbeitsumgebung. Mit geringeren Vibrationen und niedrigen Geräuschpegeln trägt sie außerdem zu Ihrem Komfort bei.





Integrierte Leistungsmerkmale

Integrierte intelligente Funktionen verbessern die Sicherheit:

- 1) Frontscheibe aus Verbundglas und Dachfenster. 10-mm-Frontscheibe und Dachfenster als Einheit, erfüllt die Normen EN356 P5A
- 2) Rohrbruchsicherungen
- 3) Warnleuchte bei nicht angelegtem Sicherheitsgurt
- 4) Sicherheitshebel
- 5) Not-Aus-Schalter
- 6) Automatische Verriegelung von Bremsen und Achsen
- 7) Gestanzte rutschfeste Laufflächen
- 8) Batterieauptschalter
- 9) Elektronische Verriegelung für Schwenkfunktionen und Anbaugeräte
- 10) Einstellbarer Fahralarm
- 11) Alle Türen/Hauben/Klappen sind mit Gasdruckfedern ausgerüstet
- 12) Nothammer und Notausstieg
- 13) ROPS-konforme und mit Front-/Dachschutz kompatible Fahrerkabine
- 14) Schalldicht
- 15) Rundumleuchte verfügbar

NEU! Schnellwechslerschalter, erfüllt die Anforderungen der ISO 13031

Intelligente Beleuchtung

- LED-Beleuchtung für alle Arbeitsscheinwerfer sorgt für eine bessere Sicht bei Dunkelheit
- Halogenscheinwerfer für vordere Fahrscheinwerfer
- Die LED-Deckenleuchte sorgt für eine bessere Beleuchtung in der Fahrerkabine
- NEU! Spezielle LED-Leuchten für Heck- und Seitenkameras

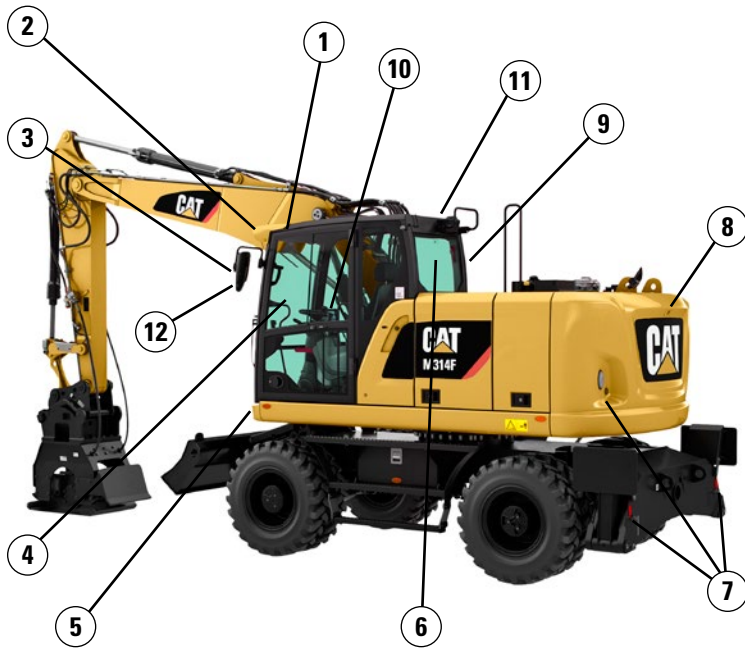


Hervorragende Sicht

- Eine größere Scheibe bietet beste Sicht nach vorn, oben, hinten und zu den Seiten, sogar nach rechts
- Die serienmäßige Rückfahrkamera liefert in der Fahrerkabine ein klares Sichtfeld hinter der Maschine.
- Die serienmäßige Seitenkamera stellt sicher, dass Sie von vorn rechts bis hinten an der Maschine den Überblick behalten
- NEU! Eine geteilte Ansicht ermöglicht die Darstellung von Rückfahr- und Seitenkamerabild auf nur einem Monitor.
- Die Objektive aller Kameras sind Weitwinkelausführungen und beheizbar
- Alle Spiegel sind Weitwinkel und ermöglichen die Sicht nicht nur rund um die Maschine, sondern auch auf den Boden

Hervorragende Sicht

Sicherstellen, dass Sie den Überblick behalten



Eine gute Rundumsicht ist besonders bei Maschinen, die auf öffentlichen Straßen fahren, von entscheidender Bedeutung.

- 1) Größeres Dachfenster und größere Windschutzscheibe
- 2) Verbesserte Beleuchtung mit serienmäßigen LEDs für alle Arbeitsscheinwerfer
- 3) Optional elektrisch verstellbare und beheizbare Spiegel
- 4) Die große Glastür bietet eine hervorragende Sicht zur linken Seite hin
- 5) Halogen-Frontfahrscheinwerfer
- 6) Breite Heckscheibe
- 7) Rote Reflektoren an Kontergewicht und hinterem Schild/hinteren Abstützpratzen
- 8) Serienmäßige Rückfahrkamera mit LED-Leuchte
- 9) Serienmäßige Seitenkamera mit LED-Leuchte
- 10) Geteilte Anzeige der Bilder beider Kameras auf nur einem Monitor
- 11) Großes rechtes Fenster
- 12) Weitwinkelspiegel mit zusätzlichem Unterspiegel für die Bodensicht

Rundum-Kundenservice

Ihr Cat-Händler bietet unübertroffene Betreuung

Zuverlässiger Kundendienst

Von Unterstützung bei der Wahl der richtigen Maschine bis hin zu ständiger fachkundiger Betreuung bieten Cat-Händler beste Verkaufsberatung und perfekten Service.

- **Beste langfristige Investitionen** mit Finanzierungslösungen und Serviceleistungen
- **Produktiver Betrieb** mit Schulungsprogrammen
- **Vorbeugende Wartung** und Wartungsverträge zum Festpreis
- **Maschinenverfügbarkeit** mit unübertroffener Teileverfügbarkeit
- **Reparieren, aufarbeiten oder ersetzen?** Ihr Händler hilft, die vorteilhafteste Option zu ermitteln.



Motor

Motorotyp	Cat C4.4 ACERT ⁽¹⁾
Nennleistungen	2000/min
Motor-Bruttoleistung (maximal)	
ISO 14396 (metrisch)	110 kW (150 PS)
Nettoleistung (Nennwert) ⁽²⁾	
ISO 9249/SAE J1349 (metrisch)	105 kW (143 PS)
80/1269/EWG	105 kW (141 HP)
Nettoleistung (max.)	
ISO 9249/SAE J1349 (metrisch)	105 kW (143 PS)
80/1269/EWG	105 kW (141 HP)
Bohrung	105 mm
Hub	127 mm
Hubraum	4,4 l
Max. Drehmoment bei 1400/min	560 Nm
Anzahl der Zylinder	4

⁽¹⁾ Erfüllt Emissionsnormen Stufe IV.

⁽²⁾ Nenndrehzahl 2000/min.

- Die angegebene Nettoleistung ist die am Schwungrad verfügbare Leistung, wenn der Motor mit Luftfilter, CEM-Abgasnachbehandlung (Clean Emissions Module, Modul für saubere Emissionen), Drehstromgenerator und Motorlüfter, der mit einer mittleren Drehzahl läuft, ausgerüstet ist.
- Bis zu 3000 m Höhenlage ist keine Leistungsdrosselung erforderlich. Ab 3000 m wird die Motorleistung automatisch gedrosselt.

Getriebe

Vorwärts/rückwärts	
1. Gang	9 km/h
2. Gang	37 km/h
Kriechgang	
1. Gang	3 km/h
2. Gang	12 km/h
Zugkraft	73 kN
Max. Steigfähigkeit (15.000 kg)	+52,5 %

Füllmengen

Kraftstofftank (Gesamtinhalt)	280 l
DEF-Tank	19 l
Kühlsystem	38 l
Kurbelgehäuse	8 l
Hinterachsgehäuse (Differenzial)	11,2 l
Vordere Lenkachse (Differenzial)	9 l
Seitenantrieb	2,4 l
Lastschaltgetriebe	2,5 l

Schwenkwerk

Maximale Schwenkgeschwindigkeit	9,8/min
Max. Schwenkmoment	36 kN·m

Unterwagen

Bodenfreiheit	360 mm
Max. Lenkwinkel	35°
Achspendelwinkel	±8,5°
Kleinster Wenderadius	
über Reifen	6200 mm
über Monoblockausleger	8100 mm
über Verstellausleger	6700 mm
über Seitenknickausleger	6700 mm
Maximales Anhängergewicht	8000 kg

Gewichtsangaben

Einsatzgewicht*	14.360 kg–16.510 kg
Gewichtsangaben	
Verstellausleger	
Planierschild nur hinten	14.710 kg
Planierschild hinten, Abstützpratzen vorn	15.670 kg
Abstützpratzen vorn und hinten	15.950 kg
Monoblockausleger	
Planierschild vorn, Abstützpratzen hinten	15.320 kg
Abstützpratzen vorn und hinten	15.600 kg
Seitenknickausleger	
Planierschild hinten, Abstützpratzen vorn	16.230 kg
Abstützpratzen vorn und hinten	16.510 kg
Stiele**	
Kurz, 2000 mm	610 kg
Mittellang, 2300 mm	630 kg
Lang, 2600 mm	675 kg
Greiferkranstiel, 2900 mm	390 kg
Kontergewichte	
Standard	2800 kg
Optional	3300 kg

*Einsatzgewicht umfasst mittellangen Stiel, 2800-kg-Kontergewicht, vollen Kraftstofftank, Fahrer, Schnellwechsler (210 kg), Löffel (490 kg) und Zwillingsluftreifen. Das Gewicht ändert sich je nach Maschinenausführung.

**Einschließlich Zylinder, Löffelumlenkung, Bolzen und Standard-Hydraulikleitungen.

Hydrauliksystem

Tankinhalt	89 l
Systeminhalt	220 l
Höchstdruck	
Arbeitshydraulik	
Normallast	350 bar
Schwerlasthubmodus	375 bar
Fahrkreis	350 bar
Zusatzhydraulik	
Hochdruckkreis	350 bar
Mitteldruckkreis	185 bar
Schwenkwerk	350 bar
Maximale Fördermenge	
Arbeits-/Fahrhydraulik	180 l/min
Zusatzhydraulik	
Hochdruckkreis	180 l/min
Mitteldruckkreis	50 l/min
Schwenkwerk	78 l/min

Reifen

Standard	Zwillingsluftreifen 10.00-20
Optional	10.00-20 (Zwillings-Vollgummireifen) 315/70R22.5 (Zwillingsluftreifen – kein Distanzring zwischen Reifen) 445/70/R19.5 TL XF (Einzelluftreifen)

Planierschild

Schildausführung	Radialreifen
Breite	2540 mm
Schild-Wendehöhe	540 mm
Gesamtschildhöhe	580 mm
Maximale Absenktiefe vom Boden aus	120 mm
Maximale Hubhöhe über dem Boden	470 mm

Emissionen und Sicherheit

Motoremissionen	Stufe IV
Abgasreinigungsflüssigkeit	Muss ISO 22241 erfüllen
Betriebsflüssigkeiten (optional)	
Cat Bio HYDO Advanced	Leicht biologisch abbaubar, mit dem EU-Umweltzeichen (Euroblume) zertifiziert
Biodiesel bis B20	Erfüllt die Normen EN 14214 bzw. ASTM D6751 mit Standard- Mineraldieselmotoren gemäß EN590 bzw. ASTM D975
Schwingungswerte	
Maximalwert Hand/Arm	
ISO 5349:2001	<2,5 m/s ²
Maximalwert Ganzkörper	
ISO/TR 25398:2006	<0,5 m/s ²
Sitzübertragungsfaktor	
ISO 7096:2000 – Spektralklasse EM5	<0,7

Normen

Überrollschutz	Überrollschutz (ROPS, Rollover Protective Structure) von Caterpillar erfüllt die Anforderungen gemäß ISO 12117-2:2008
Fahrerschutzvorrichtung: Dach-/Frontschutz	Steinschlagschutz (FOPS, Falling Object Protective Structure) erfüllt die FOPS-Kriterien gemäß ISO 10262:1998 und SAE J1356:2008
Fahrerkabine/Geräuschpegel	Entspricht den einschlägigen Normen, wie unten aufgeführt

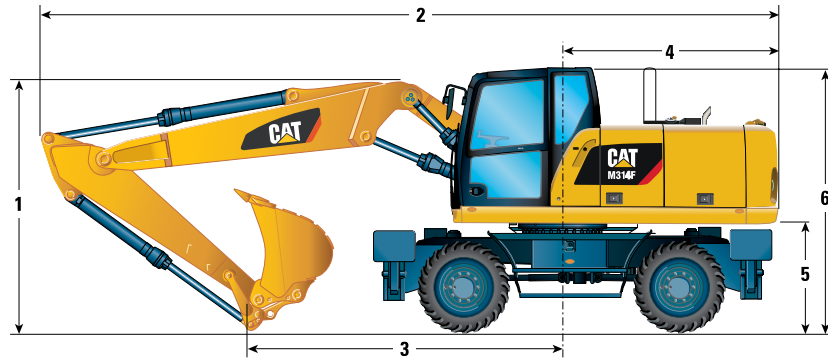
Geräuschpegel

Schalldruckpegel – Innengeräusch	
2000/14/EG	71 dB(A)
Schallleistungspegel – Außengeräusch	
2000/14/EG	101 dB(A)

- Schalldruckpegel (Innengeräusch) – Der Schalldruckpegel wird nach den in 2000/14/EG genannten Verfahren bei der von Caterpillar angebotenen, ordnungsgemäß montierten und gewarteten Fahrerkabine bei geschlossenen Türen und Fenstern gemessen.
- Schallleistungspegel (Außengeräusch) – Der angegebene Schallleistungspegel wird nach den in 2000/14/EG genannten Verfahren und Bedingungen gemessen.
- Bei längerem Betrieb der Maschine mit offenem Bedienungsstand oder offener Fahrerkabine (bei nicht ordnungsgemäßer Wartung oder offenen Türen/Fenstern) bzw. in lauter Umgebung kann ein Gehörschutz erforderlich sein.

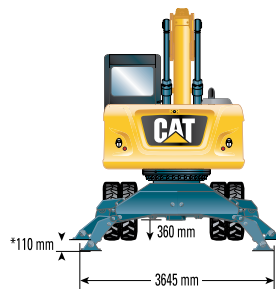
Abmessungen

Bei allen Angaben zu Abmessungen handelt es sich um Näherungswerte. Angaben mit Luftreifen 10.00-20.

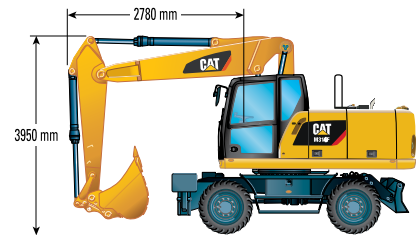


Stiellänge	mm	Verstellausleger				Monoblockausleger				Seitenknickausleger	
		2000	2300	2600	2900	2000	2300	2600	2900	2000	2300
1 Transporthöhe mit Steinschlagschutz und abgesenkten Handläufen (höchster Punkt zwischen Ausleger und Fahrerkabine)	mm	3280	3280	3280	3280	3280	3280	3330	3280	3280	3280
2 Transportlänge	mm	8460	8455	8445	8445	8250	8250	8185	8275	8455	8455
3 Auflagepunkt	mm	3820	3465	3315	3580	3485	3115	3450	3155	3810	3455
4 Heckschwenkradius	mm		2090				2090				2090
5 Lichte Höhe bis Kontergewicht	mm		1230				1230				1230
6 Fahrerkabinehöhe – ohne Steinschlagschutz, Handläufe abgesenkt	mm		3150				3150				3150
Ohne Steinschlagschutz, Handläufe nicht abgesenkt	mm		3210				3210				3210
Mit Steinschlagschutz	mm		3280				3280				3280
7 Gesamtmaschinenbreite											
Breite mit Abstützpratzen auf dem Boden	mm		3645				3645				3645
Breite mit Abstützpratzen angehoben	mm		2545				2545				2545
Breite mit Schild	mm		2540				2540				2540
8 Max. Abstützpratzentiefe	mm		110				110				110

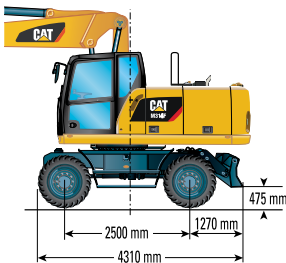
*Max. Reifenabstand bei voll ausgefahrenen Abstützpratzen



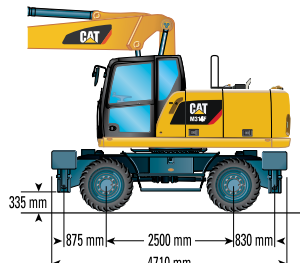
Straßenfahrtstellung mit Stiel 2300 mm



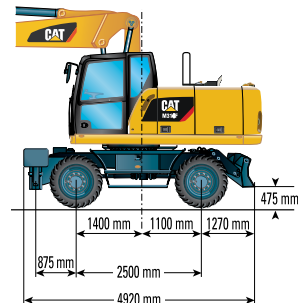
Unterwagen mit Abstütz-Planierschild



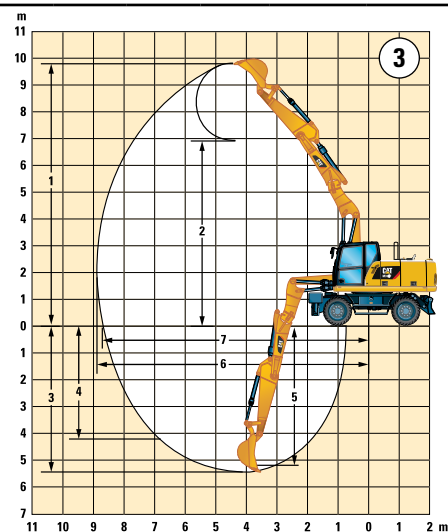
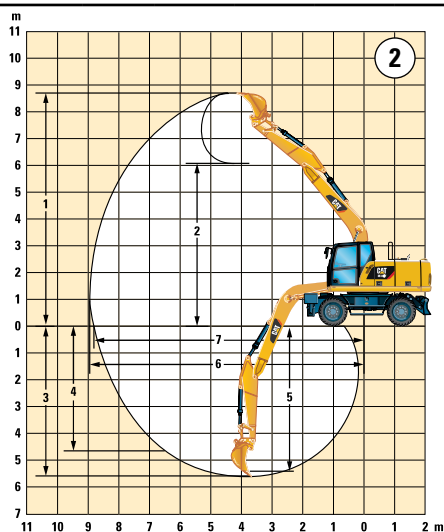
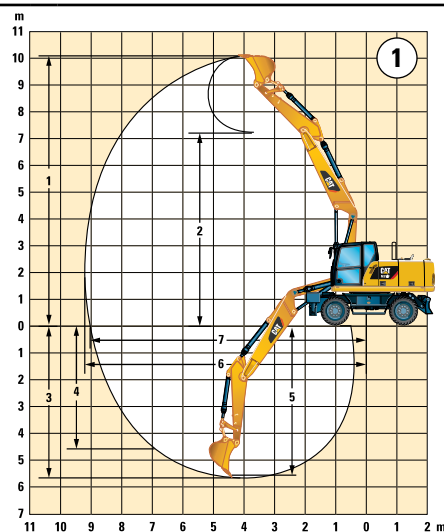
Unterwagen mit 2 Paar Abstützpratzen



Unterwagen mit 1 Paar Abstützpratzen und Planierschild



Arbeitsbereiche



		①				②				③	
		Verstellausleger				Monoblockausleger				Seitenknickausleger	
Stiellänge	mm	2000	2300	2600	2900	2000	2300	2600	2900	2000	2300
1 Max. Grabhöhe	mm	9720	9870	10.060	8500	8690	8700	8800	7140	9710	9850
2 Auskipphöhe	mm	6850	7000	7200	—	5860	5920	6030	—	6840	6980
3 Grabtiefe	mm	5200	5490	5790	4670	5030	5330	5630	4500	5200	5490
4 Grabtiefe an der Vertikalwand	mm	4140	4310	4560	—	4270	4430	4640	—	4120	4280
5 Max. Grabtiefe bei 2,5 m Sohlenbreite	mm	5090	5380	5680	—	4790	5120	5430	—	5080	5380
6 Standard	mm	8710	8960	9230	7910	8470	8700	8970	7610	8710	8950
7 Reichweite auf Standebene	mm	8530	8780	9060	7705	8280	8520	8790	7400	8520	8780
Losbrechkraft (ISO 6015)	kN	103	103	103	—	103	103	103	—	103	103
Reißkraft (ISO 6015)	kN	76	69	64	—	76	69	64	—	76	69

Greiferkranstiel hat keine Löffelumlenkung. Arbeitsbereich-Abmessungen beziehen sich auf den Stielkopfbolzen mit Luftreifen.

Bereichswerte werden mit GD-Löffel, 900 mm, 0,53 m³ mit Spitzen J250 und Schnellwechsler CW-20-H.4.N mit einem Durchschwenkradius von 1437 mm berechnet.

Losbrechkraften gelten für Schwerlast-Hubfunktion (ohne Schnellwechsler) und einen Schneidmesserradius von 1111 mm.

Löffelspezifikationen und Einsetzbarkeit

Wegen spezieller Löffelversionen wenden Sie sich bitte an Ihren Cat-Händler.

Stiellänge				Verstellausleger						Monoblockausleger						Seitenknickausleger				
				2000 mm		2300 mm		2600 mm		2000 mm		2300 mm		2600 mm		2000 mm	2300 mm			
	Breite	Gewicht	Inhalt (ISO)	Freistehend	Frontplanierschild abgesenkt	Frontplanierschild und Abstützpraxen hinten	Voll stabilisiert	Freistehend	Frontplanierschild abgesenkt	Frontplanierschild und Abstützpraxen hinten	Voll stabilisiert	Freistehend	Frontplanierschild abgesenkt	Frontplanierschild und Abstützpraxen hinten	Voll stabilisiert	Freistehend	Frontplanierschild abgesenkt	Frontplanierschild und Abstützpraxen hinten	Voll stabilisiert	
Löffel mit Bolzenaufhängung				Mit 2,8-t-Kontergewicht																
General Duty (GD, Universaleinsatz)	450	302	0,20																	
	600	349	0,31																	
	900	431	0,53																	
	1000	456	0,60																	
	1100	490	0,68																	
	1200	519	0,76																	
Heavy Duty (HD, Schwereinsatz)	1200	528	0,76																	
				Mit 3,3-t-Kontergewicht																
General Duty (GD, Universaleinsatz)	450	302	0,20																	
	600	349	0,31																	
	900	431	0,53																	
	1000	456	0,60																	
	1100	490	0,68																	
	1200	519	0,76																	
Heavy Duty (HD, Schwereinsatz)	1200	528	0,76																	
Schnellwechsler mit Bolzengreifer				Mit 2,8-t-Kontergewicht																
General Duty (GD, Universaleinsatz)	450	302	0,20																	
	600	349	0,31																	
	900	431	0,53																	
	1000	456	0,60																	
	1100	490	0,68																	
	1200	519	0,76																	
				Mit 3,3-t-Kontergewicht																
General Duty (GD, Universaleinsatz)	450	302	0,20																	
	600	349	0,31																	
	900	431	0,53																	
	1000	456	0,60																	
	1100	490	0,68																	
	1200	519	0,76																	

Die angegebenen Lasten entsprechen der Norm EN474 für Hydraulikbagger und betragen maximal 87 % der hydraulischen Traglast oder 75 % der Kipplast bei auf der Standebene vollständig ausgefahrener Arbeitsausrüstung mit eingezogenem Löffel.

Löffelinhalt gemäß ISO 7451.

Löffelgewicht mit langen Zahnsitzen.

- Max. Materialschüttgewicht 2100 kg/m³
- Max. Materialschüttgewicht 1800 kg/m³
- Max. Materialschüttgewicht 1500 kg/m³
- Max. Materialschüttgewicht 1200 kg/m³
- Nicht empfohlen

Caterpillar empfiehlt die Verwendung geeigneter Anbaugeräte, damit die Kunden den maximalen Wert aus unseren Produkten erhalten. Die Verwendung von Anbaugeräten, einschließlich Löffeln, die außerhalb der Empfehlung und Technischen Daten von Caterpillar für Gewicht, Abmessungen, Volumenstrom, Druck usw. liegen, kann zu einer nicht optimalen Leistung führen, einschließlich – ohne jedoch darauf beschränkt zu sein – Produktion, Standsicherheit, Zuverlässigkeit und Langlebigkeit von Bauteilen. Nicht bestimmungsgemäße Verwendung eines Anbaugeräts führt zum Ausbogen, Ausbrechen, Verdrehen und/oder Verhaken von schweren Lasten und verkürzt die Lebensdauer von Ausleger und Stiel.

Technische Daten Mobilbagger M314F

Löffelspezifikationen und Einsetzbarkeit

Wegen spezieller Löffelversionen wenden Sie sich bitte an Ihren Cat-Händler.

Stiellänge				Verstellausleger						Monoblockausleger						Seitenknickausleger			
				2000 mm		2300 mm		2600 mm		2000 mm		2300 mm		2600 mm		2000 mm		2300 mm	
Breite	Gewicht	Inhalt (ISO)	Freistehend	Frontplanierschild abgeseckt	Frontplanierschild und Abstützpraxen hinten	Voll stabilisiert	Freistehend	Frontplanierschild abgeseckt	Frontplanierschild und Abstützpraxen hinten	Voll stabilisiert	Freistehend	Frontplanierschild abgeseckt	Frontplanierschild und Abstützpraxen hinten	Voll stabilisiert	Freistehend	Frontplanierschild abgeseckt	Frontplanierschild und Abstützpraxen hinten	Voll stabilisiert	
Löffel CW20/CW20s				Mit 2,8-t-Kontergewicht															
Grabenräumlöffel (DC, Ditch Cleaning)	1800	476	0,68																
	2000	531	1,00																
Schwenkbarer Grabenräumlöffel (DCT, Ditch Cleaning Tilt)	1800	707	0,61																
General Duty (GD, Universaleinsatz)	450	300	0,20																
	500	309	0,24																
	600	328	0,31																
	750	374	0,41																
	900	423	0,53																
	1000	452	0,60																
	1100	482	0,68																
Heavy Duty (HD, Schwereinsatz)	500	319	0,24																
	1200	511	0,76																
				Mit 3,3-t-Kontergewicht															
Grabenräumlöffel (DC, Ditch Cleaning)	1800	476	0,68																
	2000	531	1,00																
Schwenkbarer Grabenräumlöffel (DCT, Ditch Cleaning Tilt)	1800	707	0,61																
General Duty (GD, Universaleinsatz)	450	300	0,20																
	500	309	0,24																
	600	328	0,31																
	750	374	0,41																
	900	423	0,53																
	1000	452	0,60																
	1100	482	0,68																
Heavy Duty (HD, Schwereinsatz)	500	319	0,24																
	1200	511	0,76																

Die angegebenen Lasten entsprechen der Norm EN474 für Hydraulikbagger und betragen maximal 87 % der hydraulischen Traglast oder 75 % der Kipplast bei auf der Standebene vollständig ausgefahrener Arbeitsausrüstung mit eingezogenem Löffel.

Löffelinhalt gemäß ISO 7451.


Löffelgewicht mit langen Zahnspezizen.

 Max. Materialschüttgewicht 2100 kg/m³

 Max. Materialschüttgewicht 1800 kg/m³

 Max. Materialschüttgewicht 1500 kg/m³

 Max. Materialschüttgewicht 1200 kg/m³

 Nicht empfohlen

Caterpillar empfiehlt die Verwendung geeigneter Anbaugeräte, damit die Kunden den maximalen Wert aus unseren Produkten erhalten. Die Verwendung von Anbaugeräten, einschließlich Löffeln, die außerhalb der Empfehlung und Technischen Daten von Caterpillar für Gewicht, Abmessungen, Volumenstrom, Druck usw. liegen, kann zu einer nicht optimalen Leistung führen, einschließlich – ohne jedoch darauf beschränkt zu sein – Produktion, Standsicherheit, Zuverlässigkeit und Langlebigkeit von Bauteilen. Nicht bestimmungsgemäße Verwendung eines Anbaugeräts führt zum Ausbogen, Ausbrechen, Verdrehen und/oder Verhaken von schweren Lasten und verkürzt die Lebensdauer von Ausleger und Stiel.

Anbaugeräte-Zuordnung*

Bei der Auswahl zwischen verschiedenen Anbaugerätemodellen, die auf der gleichen Maschinenkonfiguration installiert werden können, sollten Faktoren wie Anbaugeräteinsatz, Produktivitätsanforderungen und Haltbarkeit berücksichtigt werden. Anwendungsempfehlungen und Produktivitätsinformationen sind den Anbaugerätespezifikationen zu entnehmen.

Auslegerausführung		Monoblockausleger																											
		Kontergewicht		2,8 t												3,3 t													
				(1)				(2)				(3)				(1)				(2)				(3)					
Unterwagen		Stiellänge		2000 mm	2300 mm	2600 mm	2900 mm	2000 mm	2300 mm	2600 mm	2900 mm	2000 mm	2300 mm	2600 mm	2900 mm	2000 mm	2300 mm	2600 mm	2900 mm	2000 mm	2300 mm	2600 mm	2900 mm	2000 mm	2300 mm	2600 mm	2900 mm		
Anbaugeräte																													
Hydraulikhammer	H110Es	[Grid]																											
	H115Es	[Grid]																											
Abbruch- und Sortiergreifer	G310 GC	[Grid]																											
	G310 GC, fester CAN-Feldbus	[Grid]																											
	G310B	[Grid]																											
	G310B, fester CAN-Feldbus	[Grid]																											
	G313 GC	[Grid]																											
Abbruchsrottschere	S320B	[Grid]																											
	CVP75	[Grid]																											
Greifer für Materialumschlag																													
Mehrschalengreifer (fünfschalig)	GSM22 – 250L & 300L	1,8 1,8																											
	GSM22 – 400 L	1,8 1,8 1,2 1,8																											
	GSM22 – 500 L	1,2 1,2 1,2 1,2 1,8 1,8 1,8 1,8 1,8 1,8 1,8 1,8 1,8 1,8 1,2 1,8 1,8 1,8 1,8 1,8 1,8 1,8 1,8 1,8 1,8 1,8																											
	GSM25 – 400 L	[Grid]																											
	GSM25 – 500L & 600L	[Grid]																											
Zweischalengreifer (Graben)	GG525 – 580 L	[Grid]																											
Materialdichte		1,2 [t/m ³] (Material geringer Dichte)/1,8 [t/m ³] (Standardmaterial)																											
Schnellwechsler mit Bolzengreifer	Cat-Bolzengreifer	Diese Schnellwechsler sind verfügbar für den M314F (gerader Stiel/Gestängestiel).																											
Spezieller Schnellwechsler	CW-20/CW20s																												
	CWAC-40 (automatische Verbindung)																												
Cat Tilt-Rotator-System	TRS10	Der Tilt-Rotator ist kompatibel mit Löffeln, Verdichtern, Hämmern etc.																											

- (1) Schild abgesenkt
- (2) 2 Paar Abstützpratzen abgesenkt
- (3) Schild und Abstützpratze abgesenkt

Perfekte Abstimmung	Nur bei Frontauslage mit speziellem Cat-Schnellwechsler (passend für Bolzenaufhängung und CW)
Bolzenaufhängung, spezieller Cat-Schnellwechsler oder Cat-Schnellwechsler mit Bolzengreifer	Nur bei Frontauslage mit Cat-Schnellwechsler mit Bolzengreifer (passend für Bolzenaufhängung, CW und Cat-Bolzengreifer)
Bolzenaufhängung oder Cat-Schnellwechsler mit Bolzengreifer	Nur bei Frontauslage mit Cat Autoconnect (passend für Bolzenaufhängung, CW, Cat-Bolzengreifer und CWAC)
Bolzenaufhängung oder spezieller Cat-Schnellwechsler	Nicht empfohlen
Nur Bolzenaufhängung	
Nur bei Frontauslage	
Am Ausleger montiert	

*Nicht in allen Regionen verfügbar. Die Eignung hängt von der jeweiligen Mobilbaggerausführung ab. Fragen Sie Ihren Cat-Händler nach den in Ihrer Region jeweils angebotenen passenden Anbaugeräten.

Anmerkung: Abbruch- und Sortiergreifer: fester CAN-Feldbus – geschweißte Aufnahme für die Verwendung von CW-Schnellwechslern.

Bei der Auswahl zwischen verschiedenen Anbaugerätemodellen, die auf der gleichen Maschinenkonfiguration installiert werden können, sollten Faktoren wie Anbaugeräteinsatz, Produktivitätsanforderungen und Haltbarkeit berücksichtigt werden. Anwendungsempfehlungen und Produktivitätsinformationen sind den Anbaugerätespezifikationen zu entnehmen.

Technische Daten Mobilbagger M314F

Anbaugeräte-Zuordnung*

Bei der Auswahl zwischen verschiedenen Anbaugerätemodellen, die auf der gleichen Maschinenkonfiguration installiert werden können, sollten Faktoren wie Anbaugeräteinsatz, Produktivitätsanforderungen und Haltbarkeit berücksichtigt werden. Anwendungsempfehlungen und Produktivitätsinformationen sind den Anbaugerätespezifikationen zu entnehmen.

Auslegerausführung		Verstellausleger																							
		2,8 t												3,3 t											
		(1)				(2)				(3)				(1)				(2)				(3)			
Unterwagen	Kontergewicht	Stiellänge																							
		2000 mm	2300 mm	2600 mm	2900 mm	2000 mm	2300 mm	2600 mm	2900 mm	2000 mm	2300 mm	2600 mm	2900 mm	2000 mm	2300 mm	2600 mm	2900 mm	2000 mm	2300 mm	2600 mm	2900 mm	2000 mm	2300 mm	2600 mm	2900 mm
Anbaugeräte																									
Hydraulikhammer	H110Es	■	■	■	■																				
	H115Es	■	■	■	■	■	■	■	■					■	■	■	■	■	■	■	■	■	■	■	■
Abbruch- und Sortiergreifer	G310 GC	■	■	■	■																				
	G310 GC, fester CAN-Feldbus																								
	G310B					■	■	■	■	■	■	■	■	■	■	■	■	■	■	■	■	■	■	■	■
	G310B, fester CAN-Feldbus																								
	G313 GC	■	■	■	■									■	■	■	■								
Abbruchschrötschere	S320B	■	■	■	■	■	■	■	■	■	■	■	■	■	■	■	■	■	■	■	■	■	■	■	■
Verdichterplatte	CVP75	■	■	■	■																				
Greifer für Materialumschlag																									
Mehrschalengreifer (fünfschalig)	GSM22 – 250 L	1,8	1,8	1,8	1,8	1,8	1,8	1,8	1,8	1,8	1,8	1,8	1,8	1,8	1,8	1,8	1,8	1,8	1,8	1,8	1,8	1,8	1,8	1,8	1,8
	GSM22 – 300 L	1,8	1,8	1,8	1,8	1,8	1,8	1,8	1,8	1,8	1,8	1,8	1,8	1,8	1,8	1,8	1,8	1,8	1,8	1,8	1,8	1,8	1,8	1,8	1,8
	GSM22 – 400 L	1,8	1,2	1,2	1,8	1,8	1,8	1,8	1,8	1,8	1,8	1,8	1,8	1,8	1,8	1,2	1,8	1,8	1,8	1,8	1,8	1,8	1,8	1,8	1,8
	GSM22 – 500 L	1,2	1,2		1,2	1,8	1,8	1,8	1,8	1,8	1,8	1,8	1,8	1,2	1,2	1,2	1,2	1,8	1,8	1,8	1,8	1,8	1,8	1,8	1,8
	GSM25 – 400 L								1,8				1,8	1,2			1,2	1,8	1,8	1,8	1,8	1,8	1,8	1,8	1,8
	GSM25 – 500 L								1,8				1,8					1,8	1,8	1,8	1,8	1,8	1,8	1,8	1,8
	GSM25 – 600 L								1,8				1,8					1,8	1,8	1,2	1,8	1,8	1,8	1,2	1,8
Zweischalengreifer (Graben)	GG25 – 580 L					1,8	1,8	1,8		1,8	1,8	1,8						1,8	1,8	1,8		1,8	1,8	1,8	
Materialdichte		1,2 [t/m³] (Material geringer Dichte)/1,8 [t/m³] (Standardmaterial)																							
Schnellwechsler mit Bolzengreifer	Cat-Bolzengreifer	Diese Schnellwechsler sind verfügbar für den M314F (gerader Stiel/Gestängestiel).																							
Spezieller Schnellwechsler	CW-20/CW20s CWAC-40 (automatische Verbindung)																								
Cat Tilt-Rotator-System	TRS10	Tilt-Rotator ist kompatibel mit Löffeln, Verdichtern, Hämmern etc.																							

(1) Schild abgesenkt

(2) 2 Paar Abstützpratzen abgesenkt

(3) Schild und Abstützpratze abgesenkt

■ Perfekte Abstimmung

■ Bolzenaufhängung, spezieller Cat-Schnellwechsler oder Cat-Schnellwechsler mit Bolzengreifer

■ Bolzenaufhängung oder Cat-Schnellwechsler mit Bolzengreifer

■ Bolzenaufhängung oder spezieller Cat-Schnellwechsler

■ Nur Bolzenaufhängung

■ Nur bei Frontauslage

■ Am Ausleger montiert

■ Nur bei Frontauslage mit speziellem Cat-Schnellwechsler (passend für Bolzenaufhängung und CW)

■ Nur bei Frontauslage mit Cat-Schnellwechsler mit Bolzengreifer (passend für Bolzenaufhängung, CW und Cat-Bolzengreifer)

■ Nur bei Frontauslage mit Cat Autoconnect (passend für Bolzenaufhängung, CW, Cat-Bolzengreifer und CWAC)

□ Nicht empfohlen

*Nicht in allen Regionen verfügbar. Die Eignung hängt von der jeweiligen Mobilbaggerausführung ab. Fragen Sie Ihren Cat-Händler nach den in Ihrer Region jeweils angebotenen passenden Anbaugeräten.

Anmerkung: Abbruch- und Sortiergreifer: fester CAN-Feldbus – geschweißte Aufnahme für die Verwendung von CW-Schnellwechslern.

Bei der Auswahl zwischen verschiedenen Anbaugerätemodellen, die auf der gleichen Maschinenkonfiguration installiert werden können, sollten Faktoren wie Anbaugeräteinsatz, Produktivitätsanforderungen und Haltbarkeit berücksichtigt werden. Anwendungsempfehlungen und Produktivitätsinformationen sind den Anbaugerätespezifikationen zu entnehmen.

Traglasten – Verstellausleger

Alle Angaben in kg, Löffelzylinder und Löffelumlenkung montiert, Anbaugerät: keines, mit Kontergewicht (3300 kg) und eingeschalteter Schwerlast-Hubfunktion.

Mittellanger Stiel 2300 mm	Höhe bis Stielkopfbolzen	Last bei maximaler Reichweite (Stielkopf/Löffelbolzen)			Last bei Frontauslage			Last bei Heckauslage			Last bei Seitenauslage			mm					
		3000 mm			4500 mm			6000 mm			7500 mm								
		↑	↓	↔	↑	↓	↔	↑	↓	↔	↑	↓	↔		↑	↓	↔		
7500 mm	Unterwagen-Konfiguration				*3950	*3950	3700							*3450	*3450	*3450	4640		
		Absenken Schild hinten angehoben			*3950	*3950	*3950							*3450	*3450	*3450			
		Absenken Schild hinten abgesenkt			*3950	*3950	*3950							*3450	*3450	*3450			
		Absenken vord. Schild u. hint. Stabilisator abgesenkt			*3950	*3950	*3950							*3450	*3450	*3450			
6000 mm	Unterwagen-Konfiguration				*4550	4150	3750	*3450	2550	2300				*2900	2450	2200	6130		
		Absenken Schild hinten angehoben			*4550	*4550	4200	*3450	*3450	2600				*2900	*2900	2500			
		Absenken Schild hinten abgesenkt			*4550	*4550	*4550	*3450	*3450	*3450				*2900	*2900	*2900			
		Absenken vord. Schild u. hint. Stabilisator abgesenkt			*4550	*4550	*4550	*3450	*3450	*3450				*2900	*2900	*2900			
4500 mm	Unterwagen-Konfiguration				*5150	3950	3600	3650	2500	2300				*2700	1950	1750	6980		
		Absenken Schild hinten angehoben			*5150	*5150	4050	3650	*4300	2550				*2700	*2700	2000			
		Absenken Schild hinten abgesenkt			*5150	*5150	*5150	*4300	*4300	3950				*2700	*2700	*2700			
		Absenken vord. Schild u. hint. Stabilisator abgesenkt			*5150	*5150	*5150	*4300	*4300	*4300				*2700	*2700	*2700			
3000 mm	Unterwagen-Konfiguration				5500	3700	3300	3550	2400	2200				2550	1700	1550	7420		
		Absenken Schild hinten angehoben			5450	*5950	3750	3500	*4550	2450				2550	*2700	1750			
		Absenken Schild hinten abgesenkt			*5950	*5950	5950	*4550	*4550	3800				*2700	*2700	*2700			
		Absenken vord. Schild u. hint. Stabilisator abgesenkt			*5950	*5950	*5950	*4550	*4550	*4550				*2700	*2700	*2700			
1500 mm	Unterwagen-Konfiguration				5200	3400	3050	3400	2300	2050	2450	1650	1500	2450	1650	1500	7520		
		Absenken Schild hinten angehoben			5150	*6550	3500	3400	*4800	2350	2450	*3050	1700	2450	*2800	1650			
		Absenken Schild hinten abgesenkt			*6550	*6550	5650	*4800	*4800	3700	*3050	*3050	2650	*2800	*2800	2650			
		Absenken vord. Schild u. hint. Stabilisator abgesenkt			*6550	*6550	*6550	*4800	*4800	4450	*3050	*3050	*3050	*2800	*2800	*2800			
0 mm	Unterwagen-Konfiguration				5050	3250	2900	3300	2200	2000				2500	1650	1500	7320		
		Absenken Schild hinten angehoben			5000	*6500	3350	3300	*4700	2250				2500	*3100	1700			
		Absenken Schild hinten abgesenkt			*6500	*6500	5500	*4700	*4700	3600				*3100	*3100	2700			
		Absenken vord. Schild u. hint. Stabilisator abgesenkt			*6500	*6500	*6500	*4700	*4700	4350				*3100	*3100	*3100			
-1500 mm	Unterwagen-Konfiguration	*6750	6050	5300	5000	3250	2900	3300	2200	1950				2800	1850	1700	6760		
		Absenken Schild hinten angehoben			*6750	*6750	6150	5000	*5700	3300	*4100	2250			2800	*3200		1900	
		Absenken Schild hinten abgesenkt			*6750	*6750	*6750	*5700	*5700	5450	*4100	*4100	3550			*3200		*3200	3050
		Absenken vord. Schild u. hint. Stabilisator abgesenkt			*6750	*6750	*6750	*5700	*5700	*5700	*4100	*4100	*4100			*3200		*3200	*3200
-3000 mm	Unterwagen-Konfiguration				*4000	3300	2950												
		Absenken Schild hinten angehoben			*4000	*4000	3400												
		Absenken Schild hinten abgesenkt			*4000	*4000	*4000												
		Absenken vord. Schild u. hint. Stabilisator abgesenkt			*4000	*4000	*4000												

* Begrenzt durch die Hydraulikkraft und nicht durch die Kipplast.

Nennwerte der Hublast basieren auf ISO 10567:2007 und betragen maximal 87 % der hydraulischen Hubkraft oder 75 % der Kipplast. Der Lastpunkt ist die Mittellinie des Löffelzapfen-Befestigungsbolzens am Stiel. Die Pendelachse muss verriegelt sein. Die Hubvermögen gelten für eine auf festem, ebenem Untergrund stehende Maschine mit auf maximale Länge eingestelltem Verstellauslegerzylinder. Für Hubvermögen mit Löffel und/oder Schnellwechsler muss das entsprechende Gewicht von den obenstehenden Werten abgezogen werden. Die Verwendung eines Arbeitsgeräte-Anbaupunkts zum Befördern/Heben von Gegenständen kann die Hubleistung der Maschine beeinträchtigen.

Spezifische Produktbeschreibungen sind dem entsprechenden Betriebs- und Wartungshandbuch zu entnehmen.

Technische Daten Mobilbagger M314F

Traglasten – Monoblockausleger

Alle Angaben in kg, Löffelzylinder und Löffelumlenkung montiert, Anbaugerät: keines, mit Kontergewicht (3300 kg) und eingeschalteter Schwerlast-Hubfunktion.



Last bei maximaler Reichweite (Stielkopf/Löffelbolzen)



Last bei Frontauslage



Last bei Heckauslage



Last bei Seitenauslage



Höhe bis Stielkopfbolzen

Mittellanger Stiel
2300 mm

Stielhöhe	Unterwagen-Konfiguration	3000 mm			4500 mm			6000 mm			Höhe bis Stielkopfbolzen			mm	
		Front	Heck	Seite	Front	Heck	Seite	Front	Heck	Seite	Front	Heck	Seite		
6000 mm	Absenken Schild hinten angehoben														
	Absenken Schild hinten abgesenkt														
	Absenken vord. Schild u. hint. Stabilisator abgesenkt														
	Absenken 2 Paar Stabilisatoren abgesenkt														
4500 mm	Absenken Schild hinten angehoben				*4800	4000	3650	3650	2550	2300	*2500	2100	1900		
	Absenken Schild hinten abgesenkt				*4800	*4800	4050	3650	*4200	2600	*2500	*2500	2150		
	Absenken vord. Schild u. hint. Stabilisator abgesenkt				*4800	*4800	*4800	*4200	*4200	3950	*2500	*2500	*2500		
	Absenken 2 Paar Stabilisatoren abgesenkt				*4800	*4800	*4800	*4200	*4200	*4200	*2500	*2500	*2500		
3000 mm	Absenken Schild hinten angehoben				5550	3750	3400	3550	2450	2250	*2500	1850	1700		
	Absenken Schild hinten abgesenkt				5500	*5700	3800	3550	*4500	2500	*2500	*2500	1900		
	Absenken vord. Schild u. hint. Stabilisator abgesenkt				*5700	*5700	*5700	*4500	*4500	3850	*2500	*2500	*2500		
	Absenken 2 Paar Stabilisatoren abgesenkt				*5700	*5700	*5700	*4500	*4500	*4500	*2500	*2500	*2500		
1500 mm	Absenken Schild hinten angehoben				5250	3500	3150	3450	2350	2150	2600	1750	1600		
	Absenken Schild hinten abgesenkt				5250	*6500	3600	3450	*4800	2400	2600	*2650	1800		
	Absenken vord. Schild u. hint. Stabilisator abgesenkt				*6500	*6500	5700	*4800	*4800	3700	*2650	*2650	*2650		
	Absenken 2 Paar Stabilisatoren abgesenkt				*6500	*6500	*6500	*4800	*4800	4500	*2650	*2650	*2650		
0 mm	Absenken Schild hinten angehoben	*4500	*4500	*4500	5100	3350	3000	3350	2250	2050	2700	1800	1650		
	Absenken Schild hinten abgesenkt	*4500	*4500	*4500	5100	*6700	3450	3350	*4850	2300	2650	*2950	1850		
	Absenken vord. Schild u. hint. Stabilisator abgesenkt	*4500	*4500	*4500	*6700	*6700	5550	*4850	*4850	3650	*2950	*2950	2900		
	Absenken 2 Paar Stabilisatoren abgesenkt	*4500	*4500	*4500	*6700	*6700	*6700	*4850	*4850	4400	*2950	*2950	*2950		
-1500 mm	Absenken Schild hinten angehoben	*8600	6200	5400	5050	3300	3000	3350	2250	2050	3000	2050	1850		
	Absenken Schild hinten abgesenkt	*8600	*8600	6250	5050	*6150	3400	3350	*4350	2300	3000	*3650	2100		
	Absenken vord. Schild u. hint. Stabilisator abgesenkt	*8600	*8600	*8600	*6150	*6150	5500	*4350	*4350	3600	*3650	*3650	3250		
	Absenken 2 Paar Stabilisatoren abgesenkt	*8600	*8600	*8600	*6150	*6150	*6150	*4350	*4350	*4350	*3650	*3650	*3650		
-3000 mm	Absenken Schild hinten angehoben	*6400	6300	5550	*4600	3400	3050				*3350	2650	2400		
	Absenken Schild hinten abgesenkt	*6400	*6400	*6400	*4600	*4600	3450				*3350	*3350	2700		
	Absenken vord. Schild u. hint. Stabilisator abgesenkt	*6400	*6400	*6400	*4600	*4600	*4600				*3350	*3350	*3350		
	Absenken 2 Paar Stabilisatoren abgesenkt	*6400	*6400	*6400	*4600	*4600	*4600				*3350	*3350	*3350		

* Begrenzt durch die Hydraulikkraft und nicht durch die Kipplast.

Nennwerte der Hublast basieren auf ISO 10567:2007 und betragen maximal 87 % der hydraulischen Hubkraft oder 75 % der Kipplast. Der Lastpunkt ist die Mittellinie des Löffelzapfen-Befestigungsbolzens am Stiel. Die Pendelachse muss verriegelt sein. Die Hubvermögen gelten für eine auf festem, ebenem Grund stehende Maschine. Für Hubvermögen mit Löffel und/oder Schnellwechsler muss das entsprechende Gewicht von den obenstehenden Werten abgezogen werden. Die Verwendung eines Arbeitsgeräts zum Befördern/Heben von Gegenständen kann die Hubleistung der Maschine beeinträchtigen.

Spezifische Produktbeschreibungen sind dem entsprechenden Betriebs- und Wartungshandbuch zu entnehmen.

Traglasten – Monoblockausleger

Alle Angaben in kg, Löffelzylinder und Löffelumlenkung montiert, Anbaugerät: keines, mit Kontergewicht (3300 kg) und eingeschalteter Schwerlast-Hubfunktion.

Langer Stiel 2600 mm	Last bei maximaler Reichweite (Stielkopf/Löffelbolzen)	Last bei Frontauslage			Last bei Heckauslage			Last bei Seitenauslage			Höhe bis Stielkopfbolzen			mm		
		3000 mm	4500 mm	6000 mm	7500 mm	3000 mm	4500 mm	6000 mm	7500 mm	3000 mm	4500 mm	6000 mm	7500 mm			
6000 mm	Absenken Schild hinten angehoben						*2750	2550	2350				*2250	*2250	2250	
	Absenken Schild hinten abgesenkt						*2750	*2750	2600				*2250	*2250	*2250	
	Absenken vord. Schild u. hint. Stabilisator abgesenkt						*2750	*2750	*2750				*2250	*2250	*2250	
	Absenken 2 Paar Stabilisatoren abgesenkt						*2750	*2750	*2750				*2250	*2250	*2250	
4500 mm	Absenken Schild hinten angehoben						3650	2550	2300				*2150	1950	1800	
	Absenken Schild hinten abgesenkt						3650	*3950	2600				*2150	*2150	2000	
	Absenken vord. Schild u. hint. Stabilisator abgesenkt						*3950	*3950	3950				*2150	*2150	*2150	
	Absenken 2 Paar Stabilisatoren abgesenkt						*3950	*3950	*3950				*2150	*2150	*2150	
3000 mm	Absenken Schild hinten angehoben	*8300	7050	6250	*5450	3750	3400	3550	2450	2200			*2150	1700	1550	
	Absenken Schild hinten abgesenkt	*8300	*8300	7150	*5450	*5450	3850	3550	*4300	2500			*2150	*2150	1750	
	Absenken vord. Schild u. hint. Stabilisator abgesenkt	*8300	*8300	*8300	*5450	*5450	*5450	*4300	*4300	3850			*2150	*2150	*2150	
	Absenken 2 Paar Stabilisatoren abgesenkt	*8300	*8300	*8300	*5450	*5450	*5450	*4300	*4300	*4300			*2150	*2150	*2150	
1500 mm	Absenken Schild hinten angehoben				5250	3500	3150	3450	2300	2100	2450	1650	1500	*2250	1650	1500
	Absenken Schild hinten abgesenkt				5250	*6350	3550	3400	*4700	2350	2450	*2450	1700	*2250	*2250	1700
	Absenken vord. Schild u. hint. Stabilisator abgesenkt				*6350	*6350	5700	*4700	*4700	3700	*2450	*2450	*2450	*2250	*2250	*2250
	Absenken 2 Paar Stabilisatoren abgesenkt				*6350	*6350	*6350	*4700	*4700	4500	*2450	*2450	*2450	*2250	*2250	*2250
0 mm	Absenken Schild hinten angehoben	*4950	*4950	*4950	5050	3300	3000	3350	2200	2000				2500	1700	1500
	Absenken Schild hinten abgesenkt	*4950	*4950	*4950	5050	*6650	3400	3300	*4800	2300				2500	*2550	1700
	Absenken vord. Schild u. hint. Stabilisator abgesenkt	*4950	*4950	*4950	*6650	*6650	5500	*4800	*4800	3600				*2550	*2550	*2550
	Absenken 2 Paar Stabilisatoren abgesenkt	*4950	*4950	*4950	*6650	*6650	*6650	*4800	*4800	4350				*2550	*2550	*2550
-1500 mm	Absenken Schild hinten angehoben	*8200	6100	5300	5000	3250	2950	3300	2200	2000				2800	1850	1700
	Absenken Schild hinten abgesenkt	*8200	*8200	6150	5000	*6250	3350	3300	*4500	2250				2800	*3100	1900
	Absenken vord. Schild u. hint. Stabilisator abgesenkt	*8200	*8200	*8200	*6250	*6250	5450	*4500	*4500	3550				*3100	*3100	3000
	Absenken 2 Paar Stabilisatoren abgesenkt	*8200	*8200	*8200	*6250	*6250	*6250	*4500	*4500	4350				*3100	*3100	*3100
-3000 mm	Absenken Schild hinten angehoben	*7000	6200	5400	*4950	3300	2950							*3350	2350	2150
	Absenken Schild hinten abgesenkt	*7000	*7000	6300	*4950	*4950	3400							*3350	*3350	2400
	Absenken vord. Schild u. hint. Stabilisator abgesenkt	*7000	*7000	*7000	*4950	*4950	*4950							*3350	*3350	*3350
	Absenken 2 Paar Stabilisatoren abgesenkt	*7000	*7000	*7000	*4950	*4950	*4950							*3350	*3350	*3350

* Begrenzt durch die Hydraulikkraft und nicht durch die Kipplast.

Nennwerte der Hublast basieren auf ISO 10567:2007 und betragen maximal 87 % der hydraulischen Hubkraft oder 75 % der Kipplast. Der Lastpunkt ist die Mittellinie des Löffelzapfen-Befestigungsbolzens am Stiel. Die Pendelachse muss verriegelt sein. Die Hubvermögen gelten für eine auf festem, ebenem Grund stehende Maschine. Für Hubvermögen mit Löffel und/oder Schnellwechsler muss das entsprechende Gewicht von den obenstehenden Werten abgezogen werden. Die Verwendung eines Arbeitsgeräte-Anbaupunkts zum Befördern/Heben von Gegenständen kann die Hubleistung der Maschine beeinträchtigen.

Spezifische Produktbeschreibungen sind dem entsprechenden Betriebs- und Wartungshandbuch zu entnehmen.

Technische Daten Mobilbagger M314F

Traglasten – Seitenknickausleger

Alle Angaben in kg, Löffelzylinder und Löffelumlenkung montiert, Anbaugerät: keines, mit Kontergewicht (3300 kg) und eingeschalteter Schwerlast-Hubfunktion.

Mittellanger Stiel 2300 mm	Höhe bis Stielkopfbolzen	Last bei maximaler Reichweite (Stielkopf/Löffelbolzen)			Last bei Frontauslage			Last bei Heckauslage			Last bei Seitenauslage			mm				
		3000 mm	4500 mm	6000 mm	7500 mm	3000 mm	4500 mm	6000 mm	7500 mm	3000 mm	4500 mm	6000 mm	7500 mm					
7500 mm	Absenken Schild hinten angehoben Absenken Schild hinten abgesenkt Absenken vord. Schild u. hint. Stabilisator abgesenkt Absenken 2 Paar Stabilisatoren abgesenkt				*3800	*3800	3650							*3300	*3300	*3300	4630	
					*3800	*3800	*3800								*3300	*3300		*3300
					*3800	*3800	*3800								*3300	*3300		*3300
					*3800	*3800	*3800								*3300	*3300		*3300
					*3800	*3800	*3800								*3300	*3300		*3300
					*3800	*3800	*3800								*3300	*3300		*3300
					*3800	*3800	*3800								*3300	*3300		*3300
					*3800	*3800	*3800								*3300	*3300		*3300
6000 mm	Absenken Schild hinten angehoben Absenken Schild hinten abgesenkt Absenken vord. Schild u. hint. Stabilisator abgesenkt Absenken 2 Paar Stabilisatoren abgesenkt				*4550	4100	3750	*3300	2450	2200				*2750	2350	2100	6120	
					*4550	*4800	4200	*3300	*3300	2500				*2750	*2750	2400		
					*4550	*4550	*4550	*3300	*3300	*3300				*2750	*2750	*2750		
					*4550	*4550	*4550	*3300	*3300	*3300				*2750	*2750	*2750		
4500 mm	Absenken Schild hinten angehoben Absenken Schild hinten abgesenkt Absenken vord. Schild u. hint. Stabilisator abgesenkt Absenken 2 Paar Stabilisatoren abgesenkt				*5000	3900	3500	3550	2400	2200				*2600	1800	1600	6970	
					*5000	*5000	3950	3550	*4100	2450				*2600	*2600	1850		
					*5000	*5000	*5000	*4100	*4100	3850				*2600	*2600	*2600		
					*5000	*5000	*5000	*4100	*4100	*4100				*2600	*2600	*2600		
3000 mm	Absenken Schild hinten angehoben Absenken Schild hinten abgesenkt Absenken vord. Schild u. hint. Stabilisator abgesenkt Absenken 2 Paar Stabilisatoren abgesenkt				5350	3500	3150	3400	2250	2050				2400	1550	1400	7410	
					5350	*5700	3600	3400	*4350	2300				2400	*2600	1600		
					*5700	*5700	*5700	*4350	*4350	3700				*2600	*2600	*2600		
					*5700	*5700	*5700	*4350	*4350	*4350				*2600	*2600	*2600		
1500 mm	Absenken Schild hinten angehoben Absenken Schild hinten abgesenkt Absenken vord. Schild u. hint. Stabilisator abgesenkt Absenken 2 Paar Stabilisatoren abgesenkt				4950	3150	2800	3250	2100	1900	2300	1500	1300	2300	1450	1300	7520	
					4900	*6250	3200	3200	*4550	2150	2300	*2850	1500	2300	*2700	1500		
					*6250	*6250	5400	*4550	*4550	3500	*2850	*2850	2500	*2700	*2700	2500		
					*6250	*6250	*6250	*4550	*4550	4300	*2850	*2850	*2850	*2700	*2700	*2700		
0 mm	Absenken Schild hinten angehoben Absenken Schild hinten abgesenkt Absenken vord. Schild u. hint. Stabilisator abgesenkt Absenken 2 Paar Stabilisatoren abgesenkt				4750	2950	2600	3100	2000	1750				2350	1500	1350	7310	
					4700	*6100	3050	3100	*4450	2050				2350	*3000	1550		
					*6100	*6100	5200	*4450	*4450	3400				*3000	*3000	2550		
					*6100	*6100	*6100	*4450	*4450	4200				*3000	*3000	*3000		
-1500 mm	Absenken Schild hinten angehoben Absenken Schild hinten abgesenkt Absenken vord. Schild u. hint. Stabilisator abgesenkt Absenken 2 Paar Stabilisatoren abgesenkt				*6900	5550	4750	4700	2950	2600	3100	1950	1750	2650	1700	1500	6750	
					*6900	*6900	5600	4700	*5300	3000	3100	*3800	2000	2650	*2950	1750		
					*6900	*6900	*6900	*5300	*5300	5150	*3800	*3800	3350	*2950	*2950	2900		
					*6900	*6900	*6900	*5300	*5300	*5300	*3800	*3800	*3800	*2950	*2950	*2950		
-3000 mm	Absenken Schild hinten angehoben Absenken Schild hinten abgesenkt Absenken vord. Schild u. hint. Stabilisator abgesenkt Absenken 2 Paar Stabilisatoren abgesenkt				*3650	3050	2700											
					*3650	*3650	3100											
					*3650	*3650	*3650											
					*3650	*3650	*3650											

* Begrenzt durch die Hydraulikkraft und nicht durch die Kipplast.

Nennwerte der Hublast basieren auf ISO 10567:2007 und betragen maximal 87 % der hydraulischen Hubkraft oder 75 % der Kipplast. Der Lastpunkt ist die Mittellinie des Löffelzapfen-Befestigungsbolzens am Stiel. Die Pendelachse muss verriegelt sein. Die Hubvermögen gelten für eine auf festem, ebenem Grund stehende Maschine. Für Hubvermögen mit Löffel und/oder Schnellwechsler muss das entsprechende Gewicht von den obenstehenden Werten abgezogen werden. Die Verwendung eines Arbeitsgeräte-Anbaupunkts zum Befördern/Heben von Gegenständen kann die Hulleistung der Maschine beeinträchtigen.

Spezifische Produktbeschreibungen sind dem entsprechenden Betriebs- und Wartungshandbuch zu entnehmen.

Standardausrüstung

Standardausrüstung kann je nach Auslieferungsland variieren. Nähere Auskünfte erhalten Sie bei Ihrem Cat-Händler.

ELEKTRIK

- Drehstromgenerator, 100 A
- Beleuchtung
 - LED-Beleuchtungspaket, einschließlich aller Arbeitsscheinwerfer (kompatibel mit Steinschlagschutz). Arbeitsscheinwerfer umfassen an der Fahrerkabine montierte Scheinwerfer (zwei vorn, einer hinten), einen Scheinwerfer am Kontergewicht für die Rückfahrkamera und einen an der rechten Seite für die Seitenkamera.
 - LED-Arbeitsscheinwerfer Rückhaltesystem Ausleger
 - LED-Innenbeleuchtung Fahrerkabine
 - Fahrscheinwerfer vorn (2), Halogen
 - Fahrscheinwerfer hinten (2), LED-Module
- Batterie Hauptschalter
- Wartungsfreie Batterien, für Schwereinsatz
- Signal-/Warnhorn
- Elektrische Betankungspumpe

MOTOR

- Cat C4.4-Motor mit ACERT-Konzept erfüllt die Emissionsnormen Stufe IV
- Nachbehandlungsverfahren einschließlich Cat-Modulpaket für saubere Emissionen (Clean Emissions Module, CEM)
- Motordrehzahlautomatik (AESC, Automatic Engine Speed Control) mit Leerlaufaste
- Leerlaufabschaltung (EIS, Engine Idle Shutdown)
- Leistungsstufenwahlaste
- Geeignet für Höhenlagen bis 3000 m ohne Drosselung.
- Starthilfe, automatisch
- Kraftstoff-/Wasserabscheider mit WIF-Sensor (Water In Fuel, Wasser im Kraftstoff)
- Elektrische Kraftstoffentlüftungspumpe

HYDRAULIK

- Ansprechempfindlichkeits-Verstellung der Hydraulik
- Alle Cat XT™-6-ES-Schläuche
- Lasthalteventile für Löffel- und Arbeitsgerätesteuers-/Multifunktionskreise
- Ausleger- und Stiel-Zusatzleitungen
- Grundsteuerkreise:
 - Mitteldruckkreis
 - Mitteldruckkreis in zwei Richtungen zum Drehen oder Schwenken von Anbaugeräten
 - Arbeitsgerätesteuers-/Multifunktionskreis
 - Hochdruck in eine bzw. zwei Richtungen für Hammerarbeiten oder zum Öffnen und Schließen von Anbaugeräten
 - Für bis zu 10 Anbaugeräte programmierbarer Volumenstrom und Druck – Auswahl über Monitor
 - Schnellwechlerkreis und -leitungen für hydraulischen Schnellwechler (sowohl Cat-Bolzengreifer als auch spezielle Schnellwechler/CW-Schnellwechler), gesteuert über einen speziellen Schalter.
- Auslegerrohrbruchsicherung (BLCV, Boom Lowering Check Valve), einschließlich Überlastwarneinrichtung
- Schwerlasthubmodus
- Load-Sensing-Hydrauliksystem
- Schwenkkreis mit eigener Pumpe
- Stielrohrbruchsicherung (SLCV, Stick Lowering Check Device)
- Energieverwertung im Stielkreis

(Fortsetzung nächste Seite)

Standardausrüstung (Fortsetzung)

Standardausrüstung kann je nach Auslieferungsland variieren. Nähere Auskünfte erhalten Sie bei Ihrem Cat-Händler.

FAHRERKABINE

- Verstärkter Überrollschutz (ROPS) gemäß 2006/42/EG und getestet gemäß ISO 12117-2:2008
- Verstellbare Armlehnen
- Klimaanlage, Heizgerät und Entfroster mit Klimaautomatik
- Zigarettenanzünder (24 V)
- Becher-/Dosenhalter
- Optional anschraubbarer Steinschlagschutz (FOGS-Falling Object Guarding System)
- Flaschenhalter
- Unten montierte, intermittierende Parallelwischanlage (vier Intervalle) für obere und untere Frontscheibe
- Kameras
 - Am Heck montierte Weitwinkelkamera (im Kontergewicht)
 - Weitwinkelkamera auf der rechten Seite, in der Kühlsystemhaube
 - Beide Kameras werden nebeneinander auf einem eigens dafür vorgesehenen großen Farbmonitor angezeigt.
- Kleiderhaken
- Tempomat
- Sicherheitsgurt-Warnsignal
- Bodenmatte, waschbar, mit Ablagefach
- UKW-Radio mit CD-Player, Lautsprechern und USB-Anschluss
- Voll verstellbarer Schwingsitz

- Instrumententafel, Vollgrafik und Farbdisplay
 - Informationen und Warmmeldungen in der Landessprache
 - Anzeigen für Kraftstoffstand und DEF-Tank (Diesel Exhaust Fluid, Abgasreinigungsflüssigkeit) sowie Temperatur von Motorkühlmittel und Hydrauliköl
 - Wechselintervalle für Filter und Betriebsflüssigkeiten
 - Kontrollleuchten für Fernlicht, Blinker, Kraftstoffreserve, MotordrehzahlEinstellung
 - Uhr mit 10-Tage-Pufferbatterie
- LED-Innenbeleuchtung mit Türschalter
- Vorgesteuerter Joystick mit einem proportionalen Schieber
- Obere Frontscheibe aus Verbundglas
- Linke Joystick-Konsole, zum Sperren aller Funktionen hochklappbar
- Dokumentenhalter an der rechten Seitenwand
- Mobiltelefon-Halterung
- Feststellbremse
- PIN-Code, Motor-Startsperrfunktion
- Stromversorgung, 12 V-10 A
- Regenschutz*
- Heckscheibe (gehärtetes Glas)/Notausstieg, mit Hammer
- Automatiksicherheitsgurt, in den Sitz integriert
- Sicherheitshebel auf der linken Konsole
- Dachfenster, Verbundglas
- Luftdicht verschließbare Fahrerkabine mit gefilterter Belüftung
- Schiebetürfenster
- Höhe und Neigungswinkel der Lenksäule ist einstellbar
- Stauraum mit Platz für Verpflegungsbox
- Sonnenschutz für Frontscheibe und Dachfenster

UNTERWAGEN

- Allradantrieb
- Automatische Bremsen-/Achsen Sperre
- Kriechgang
- Elektronische Schwenk- und Fahrsperre
- Hochleistungsachsen, modernes Scheibenbremssystem und Fahrmotor, einstellbare Bremskraft
- Pendelachse vorn, verriegelbar, mit Fernschmierpunkt
- Stufen mit Kasten im Unterwagen (links und rechts)
- Zweiteilige Antriebswelle mit einem Schmierintervall von 1.000 Betriebsstunden
- Hydrostatischer Antrieb mit zwei Geschwindigkeitsstufen
- Zwischenringe für Reifen

SONSTIGE AUSSTATTUNG

- Automatische und zentralisierte Schmierung (Anbaugerät und Drehkranz)
- Automatische Schwenkbremse
- Kontergewicht, 2800 kg
- Not-Aus-Schalter für den Motor
- Spiegel, Weitwinkel, Rahmen und Fahrerkabine
- Product Link
- S•O•SSM-Probenentnahmeventile für Motoröl, Hydrauliköl und Kühlmittel
- Löffelumlenkung für Grabstiele

*Nicht kompatibel mit Steinschlagschutz

Sonderausrüstung

Sonderausrüstung kann variieren. Nähere Auskünfte erhalten Sie bei Ihrem Cat-Händler.

ZUSATZSTEUERUNGEN UND -LEITUNGEN

- Grundsteuerkreise:
 - Zweiter Hochdruckkreis
 - Zusatz-Hochdruckkreis in zwei Richtungen für Geräte mit zweiter Hoch- oder Mitteldruckfunktion
- Die Funktion Öffnen/Schließen des Greifers mit dem rechten Joystick über die Löffelsteuerung kann auf dem Monitor ausgewählt werden.
- SmartBoom

HYDRAULIK

- Biologisch abbaubares Hydrauliköl Cat BIO HYDO Advanced HEES

ARBEITSAUSRÜSTUNG

- Ausleger
 - Monoblockausleger, 4815 mm
 - Verstellausleger (zweiteilig), 5020 mm
 - Seitenknickausleger, 5020 mm
- Stiele
 - 2000 mm
 - 2300 mm
 - 2600 mm
 - 2900-mm-Greiferkranstiel (ohne automatische Schmierung)

ELEKTRIK

- Einstellbarer Fahralarm
- Rundumleuchte (Fahrerkabinendach)

FAHRERKABINE

- Joystick-Lenkung
- Joysticks mit erweiterten Funktionen mit zwei proportionalen Schieberegler
- Sitz, verstellbare verlängerte Rückenlehne, mit vertikaler und horizontaler Luftfederung und Kopfstütze
 - Komfort, automatische Gewichtseinstellung, mechanische Lendenwirbelstütze, beheizt
 - Deluxe-Sitz bietet zusätzlich automatische Höhen- und Gewichtseinstellung, pneumatische Lendenwirbelstütze, Premiumbezug, Heizung und Belüftung.
- Frontscheibe
 - Frontscheibe und Dachfenster einteilig und aus schlagfestem Verbundglas (EN356 P5A, 10 mm)
 - Zweiteilig (70/30), öffnend
- Rückspiegel, Rahmen und Fahrerkabine elektrisch verstellbar und beheizbar
- Hochdruck-Zusatzpedal
- Joystick-Schaltschema, veränderbar
- Steinschlagschutz (Dach und Front)

UNTERWAGEN

- Nur Schild hinten (radial)
- Schild hinten (radial), mit Anhängervorrüstung
- Schild vorn (radial)/Abstützpratzen hinten
- Abstützpratzen vorn/Schild hinten (radial)
- Abstützpratzen vorn und hinten
- Rückhaltesystem, für Straßenfahrten mit Greifer

SONSTIGE AUSSTATTUNG

- Cat-Wegfahrsperr (MSS, Machine Security System)
- Kühlschutzpaket für Einsätze unter staubigen Bedingungen (einschließlich feinmaschigem Sieb für verbesserten Kühlerschutz und Motor-Luftvorreiniger)
- Kontergewicht, 3300 kg
- Kotflügel vorn und hinten
- Hydraulische Schwingungsdämpfung
- Reifen (siehe S. 22)
- Anbaugeräte (siehe S. 25-28)
- Tilt-Rotator-Vorrüstung

AGHQ7896
(Übersetzung: 09-2016)
(Europa, Israel)

Weitere Informationen zu Cat-Produkten, -Händlerservice und -Industrielösungen erhalten Sie unter www.cat.com

© 2016 Caterpillar
Alle Rechte vorbehalten

Änderungen der Werkstoffe und technischen Daten ohne vorherige Ankündigung vorbehalten. Abgebildete Maschinen können Sonderausrüstung aufweisen. Ihr Cat-Händler informiert Sie gern über lieferbare Sonderausrüstung.

CAT, CATERPILLAR, SAFETY.CAT.COM, die entsprechenden Logos, "Caterpillar Yellow" und das "Power Edge"-Handelszeichen sowie die hierin verwendeten Unternehmens- und Produktidentitäten sind Markenzeichen von Caterpillar Inc. und dürfen nicht ohne Genehmigung verwendet werden.

VisionLink ist ein in den USA und anderen Ländern eingetragenes Markenzeichen von Trimble Navigation Limited.

