

# 444F2

Grävlastare



#### Cat® C4.4 ACERT™-motor

Bruttoeffekt ISO 14396

Nettoeffekt ISO 9249

#### Vikter

Arbetsvikt

#### Standard

74,4 kW

70,0 kW

9 606 kg

#### Tillval

82,0 kW

77,6 kW

#### Grävaggretats grävdjup

Grävdjup, SAE maximalt

Standardsticka

E-sticka, indragen – 4,26 m

E-sticka, utskjuten – 4,26 m

E-sticka, indragen – 4,87 m

E-sticka, utskjuten – 4,87 m

4 331 mm

4 335 mm

5 312 mm

4 686 mm

5 707 mm



## Funktioner hos 444F2

### ECO-läge

Nu finns en ny funktion för maskiner i F2-serien. Den sitter mitt i maskinen och gör det möjligt att justera viktiga funktioner för att spara bränsle med hög arbetskapacitet hos maskinen.

### Product Link™

En funktion som verkligen gör att du kan få ut det mesta av din grävlastare från Cat; ställ in en virtuell gräns, jämför tomgångstid och drifttid och visa exakt bränsleförbrukning. Dessa samt många andra funktioner som tillhandahålls via tillvalet Product Link kommer att hjälpa dig att få högsta möjliga produktivitet från din maskin och behålla kontrollen.

### Hytt och reglage

Den nylanserade hytten för Cats grävlastare erbjuder en bekväm och användarvänlig förarmiljö. Eftersom den tillåter anpassning ger den här nya hytten förarna möjlighet att arbeta med större komfort och dra fördel av den senaste tekniken som finns tillgänglig för moderna grävlastare.

### Kraftfull hydraulik

F2-seriens maskiner gör verkligen intryck. Högt pumpflöde i ett överlägset hydraulsystem ger föraren utmärkta hydrauliska prestanda inom bekvämt räckhåll.

### Elektrostatiskt påförd grundfärg

Hos Caterpillar tror vi på inbyggd kvalitet. 444F2 har behandlats med elektrostatiskt påförd grundfärg (E-Coat) som helt förseglar de metalliska komponenterna på maskinens struktur.

### Innehåll

Förarplats .....	4
Drivlina .....	6
Hydraulik.....	8
Parallelyftlastare.....	9
Grävaggregat.....	10
Arbetsredskap .....	11
Servicevänlighet .....	12
Kundsupport.....	13
Specifikationer .....	14
Standardutrustning och tillval.....	18







**Caterpillar har under årens lopp befast sin ställning inom byggbranschen och har tillverkat maskiner av högsta kvalitet i 90 år. På så sätt har man gjort framsteg möjliga och drivit en positiv och hållbar förändring på alla kontinenter. I 30 år har Caterpillar tillverkat den i England konstruerade grävlastaren. Från A-serien till den här nya F2-serien har vi tillverkat maskiner som är konstruerade med tanke på föraren, vilket skapar hög tillförlitlighet, stor kraft och en bra förarmiljö. Vi har kombinerat 30 års passion, expertis och erfarenhet för att skapa den senaste grävlastaren från Caterpillar, F2.**



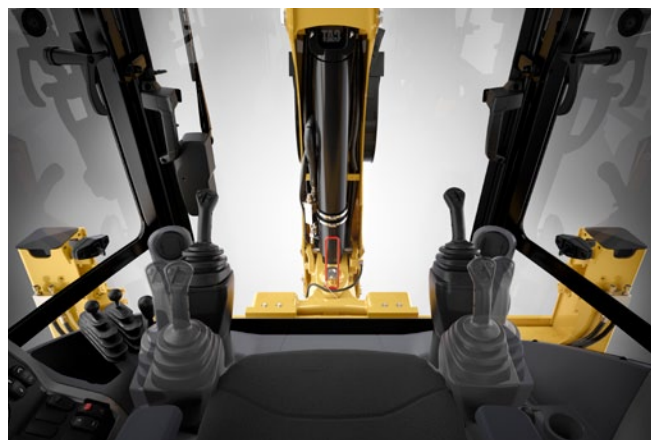
# Förarplats

Se men inte höra



### Klassens bästa förarmiljö har blivit ännu bättre

- 74 dB(A) inre ljudnivå i hela serien oavsett motorval.
- Uppvärmd förarstol som håller föraren varm under alla förhållanden.
- Enastående utformning av omkopplare och reglage ger en ergonomisk och bekväm förarmiljö hela dagen.
- Cats reglagekonsoler för grävlastarfunktionen ger steglös justering i 4 riktningar, vilket gör det möjligt för föraren att ställa reglagen i den mest bekväma positionen.
- En helt ny informationsdisplay gör att föraren kan få information om maskinens skick, och den nya färddatorn ger information om prestanda.
- Ett nykonstruerat hyttak ger föraren suverän sikt över lastaggregatet vid maximal tömningshöjd, från förarstolens komfort.
- Avgassystemet som monterats vid A-stolpen medger en enastående sikt framåt. Avgassystemet har vinklats bakåt, parallellt med A-stolpen, för minsta möjliga påverkan på sikten.
- Säkra din investering med säkerhetssystemet till Cats grävlastare som har utformats särskilt för grävlastare från Cat. Det håller din investering säker samtidigt som det ger enkel åtkomst för upp till 25 specificerade personer.
- Lastarreglaget ger dig nu snabb tillgång till mer kraft. Differentialspärr, omkopplare för framåt, friläge och bakåt, kickout och extra reglage.



444F2 är utrustad med pilotreglage som ger lätt manövrering, med möjlighet att med en knapptryckning växla mellan manövermönster enligt ISO-standard (grävmaskin) eller SAE-standard (grävaggreat). Ger enkel och säker drift för alla förare oavsett erfarenhet eller förmåga.



## Den beprövade C4.4 ACERT-motorn ger tillförlitlig kraft efter behov

- Alternativ för 74,5 kW eller 82 kW.
- Enastående bränsleekonomi bidrar till låga ägande- och driftskostnader.
- En robust efterbehandlingslösning ger emissionsminskning utan att prestanda försämras.
- För att uppfylla kraven enligt EU steg IV använder Cats grävlastare den senaste emissionstekniken, inklusive DEF-vätska.

## ECO-läge

Cats grävlastare i F2-serien har ett helt nytt effekthanteringssystem som kallas APMS (Advanced Power Management System).

- APMS gör det möjligt för föraren att ställa in maskinen i ECO-läge, vilket ger stora bränslebesparingar.
- APMS ger en perfekt balans mellan kraft och ekonomi, med bränslebesparingar som inte inverkar på produktiviteten.

## Axlar och differentialspärr

Cats grävlastare i F2-serien har extra kraftiga Cat-axlar

- Detta ger hög slitstyrka, låga ljudnivåer och utmärkt grepp på ojämna ytor.
- Trekammersystemet ger kontinuerlig smörjning av den kraftiga drivlinan och lagren i alla lutningar.
- 100 % differentialspärr finns som standard på Cats grävlastare, vilket säkerställer maximal dragkraft under alla förhållanden.
- 444F2 är en maskin med däck av samma storlek, vilket ger många andra fördelar: bärighet och lågt marktryck, ökade lastarprestanda och allhjulstyrning.

## Powershift-transmission

Den här växellådan med sex växlar anpassar sig perfekt efter tillämpningen, och väljer noggrant ut en passande växel oavsett om du kör mellan arbetsplatser eller använder lastarfunktionen. Växellådan har förfinats med mjukare växlingar och utökning av högsta växel vilket ger en mer effektiv och bekväm körupplevelse.

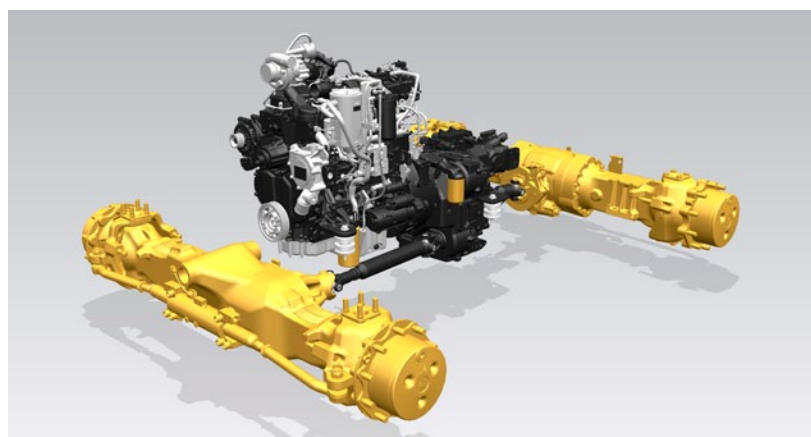
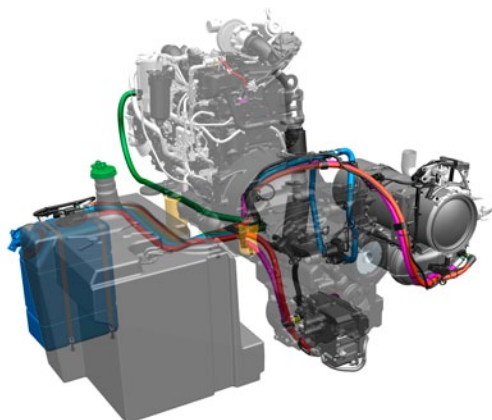
## Momentomvandlare med lockup

Momentomvandlaren med lockup ger ett direkt förhållande mellan kraftaggregat och drivlina när transportväxlar används. Detta resulterar i 16 % lägre bränsleförbrukning och 11 % högre medelhastighet. Momentomvandlaren med lockup är ett ovärderligt tillägg för dig som kör mellan arbetsplatser.



# Drivlina

Kraftfull, beprövd och effektiv







# Hydraulik

## Oöverträffade prestanda

### Kraftfullt lastkännande hydraulsystem

Intelligent hydraulik ger rätt kraft vid rätt tillfälle. Lastkännande hydrauliskt system med stängt mittläge som aktivt anpassar kraft och flöde, vilket möjliggör full hydraulisk kraft vid alla motorvarvtal.

- Flödesdelande ventiler hanterar aktivt oljeflödet mellan varje funktion på maskinen. När föraren begär flera arbetsmoment svarar maskinen, vilket ger mjuk och smidig drift.
- Elektronisk momentbegränsare på maskinen bidrar till perfekt synkronisering mellan motor, transmission och hydraulsystem.
- Cats grävlastare har alltid stått för en enastående lösning och den här maskinen är inget undantag. En variabel kolvpump med hög kapacitet ger perfekt matchning av kraft och förarens kommando, vilket ger kraft när det behövs såväl som utmärkt bränsleekonomi.
- Föraren har möjlighet att justera flödet till de extra ledningarna. Detta innebär att maskinen kan anpassas efter förarens önskemål eller för att maskinen och redskapet ska passa perfekt.







# Parallelllyftlastare

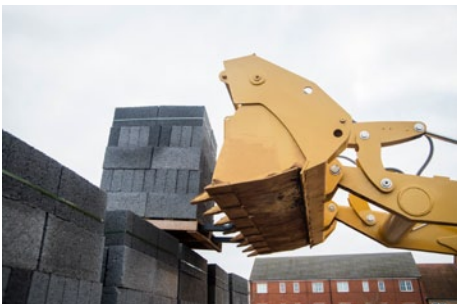
## Når nya höjder



### Lastarprestanda

F2-lastarens beprövade konstruktion ger optimala prestanda. Den här maskinen gör det lätt att lyfta och lasta.

- Parallelllyftande lastararmar med enastående sikt framåt och automatisk nivåreglering garanterar utmärkt materialkvarhållning under hela lyft- och sänkingscyklerna.
- Lastarmsfjädring finns som tillval för att förbättra förarkomforten vid förflyttning på arbetsplatsen eller vid transport av maskinen på väg. Utöver det finns även fördelen av bättre kvarhållning av material, vilket ger en ovärderlig ökning av produktiviteten.
- Systemet för återgång till grävläge för skopan tillbaka till rätt nivå, vilket är utmärkt för tillämpningar med upprepade arbetscykler.
- Som tillval finns ett hydrauliskt redskapsfäste som ger säkert och enkelt utbyte av arbetsredskap. Redskapsfästet ger även tillgång till ett bredare utbud av Cat-arbetsredskap.





# Grävaggregat

Byggd för uppgiften

## Grävlastare av grävmaskinstyp

Både vid lastning tätt intill ett fordon och grävning över hinder hanterar bommen av grävmaskinstyp de tuffaste jobben utan problem. Kombinera den här mångsidigheten med hög brytkraft, manövrerbarhet och ett hydraulsystem med delat flöde, vilket gör att 444F2 är kapabel till hög produktivitet med minimal ansträngning. Bomkonstruktionen är smal, och genom att lägga till en tillvalssticka på 4,3 eller 4,9 m ger detta maximal sikt över arbetsredskapet och marken.

## Utskjutbar sticka

444F2 är tillgänglig med utskjutbar sticka som ger större grävdjup och räckvidd, vilket ökar maskinens mångsidighet och användbarhet, minskar antalet förflyttningar och därmed ger minimala skador på arbetsplatsen. Konstruktionen med skjutbart innerparti hjälper till att hålla slitplattorna så jordfria som möjligt och förlänger justerings- och bytesintervallen. Ledningarna för den extra hydrauliken har dragits så att de är skyddade från skador även vid arbeten i mycket smala diken.

## Sidoförskjutningsram

F2-seriens sidoförskjutningsram har utvändiga låsklämmor, utan demonteringsbehov vid service. Ramen har en robust konstruktion med E-Coat-skydd, vilket förhindrar att material ansamlas i ramen och minskar risken för rost, vilket ökar ramens livslängd.

## Cats dämpade svängsystem

444F2 är försedd med Cats dämpade svängsystem som ger mycket snabb dikesgrävning genom att bommens pendling dämpas under grävningscyklerna.

## Hydraulisk sidoförskjutning (tillval)

Ger en hydraulisk manöverfunktion så att föraren enkelt kan positionera grävaggregatet längs hela sidoförskjutningsramen. Perfekt för användning i områden med minimalt utrymme och vid arbete med t.ex. gas-, el- eller teleledning.





# Arbetsredskap

## En lösning för varje jobb



### Lastare

#### Lastarskopor

Lastarskopor finns tillgängliga liksom den hydrauliskt manövrerade käftskopan. Dessa finns i olika storlekar från 0,96 m<sup>3</sup> till 1,3 m<sup>3</sup>.

#### Andra tillgängliga redskap omfattar:

- Borstar
- Materialhanteringsarmar
- Fackverksbommar
- Gafflar
- Blad

### Grävaggregat

#### Grävskopor

Cat Work Tools har ett sortiment skopor i olika storlekar. Det är lätt att hitta rätt skopa för respektive miljö tack vare ett sortiment som omfattar:

- Standard
- Kraftig belastning
- Hög kapacitet
- Sten
- Dikning

#### Andra tillgängliga grävlastarredskap omfattar:

- Asfaltfräsar
- Hammare
- Jordborrar
- Vibrerande kompakteringsplattor

### Redskapsfäste

Manuella eller hydrauliska redskapsfästen gör byte av bakre redskap snabbt, enkelt och säkert. Nya Cat-redskapsfästen med dubbells har en självjusterande kil som säkerställer glappfri inkoppling. De har också ett säkerhetslås som kopplas in automatiskt.







## Servicevänlighet

Mindre servicetid och mer arbetstid

### Servicepunkter för dagligt underhåll

Caterpillar vet att ju lättare en uppgift är, desto mer sannolikt är det att den utförs. Vi har sett till att det är riktigt enkelt att utföra service på Cats grävlastare. Alla punkter för daglig kontroll är grupperade tillsammans och lätta att komma åt. Livstidstättade axlar och drivaxlar gör att förarna slipper smörja de tidskrävande och besvärliga områdena under maskinen.

### Fällbart kylpaket

Under huven finns motorn och ett fällbart kylpaket som är unikt för Cat. Luftkonditioneringspaketet kan lyftas upp och kylaren kan fällas framåt utan verktyg, så det är lätt att komma åt för att avlägsna skräp oavsett om du är i verkstaden eller på en arbetsplats, vilket bibehåller optimala kylprestanda.

### Justering av slitplattorna

Den utskjutbara stickan (E-stickan) är konstruerad för att vara självsmörjande, för att minimera behovet av föraringrepp. Stödbenen och E-stickan har enkelt justerbara slitplattor som inte kräver demontering. Slitplattornas justeringsbultar är lätta att komma åt och det tar bara några minuter att justera plattorna.

### Cat-filter

Alla Cat-filter är vertikalt monterade för spillfri service och reducerad risk för oljeförorening. Dessa högeffektfilter avlägsnar mikroskopiska partiklar från oljan, och håller därmed motorn, växellådan och hydraulsystemet i gott skick i årtal.





# Kundsupport

## Oöverträffat nätverk för kundsupport

### **Kundserviceavtal**

Cat-återförsäljaren kan erbjuda ett antal olika serviceavtal som kan "skräddarsys" för att passa din ekonomi och dina krav. Återförsäljarna kan erbjuda en rad tjänster från fullständigt förebyggande underhåll med S.O.S<sup>SM</sup>-paketet till ett avtal som bara omfattar reservdelar. Skydda din värdefulla investering och ta reda på exakt vad din månadskostnad blir när Caterpillar hjälper dig att driva din verksamhet.

### **Finansiering**

Känner du till de olika finansieringsalternativ som finns tillgängliga via återförsäljaren? Återförsäljaren kan erbjuda ett antal tilltalande skräddarsydda lösningar, exakt anpassade till alla dina behov.

### **Val av maskin**

Återförsäljaren kan hjälpa dig med inköpsbeslutet, utifrån dina behov, och hjälpa dig att hålla driftskostnaderna på minimal nivå. Är den maskin du överväger att köpa den absolut bästa för uppgiften, eller kan andra lösningar passa bättre?

### **Utbildning och support**

Tala med återförsäljaren om ytterligare stöd. De kan ge dig råd om lämplig arbetsteknik för dina maskiner som minskar slitaget, maximerar produktiviteten, ger lägre ägande- och driftskostnader och hjälper dig att dra nytta av de fantastiska funktionerna som finns på Cats grävlastare.



# Specifikationer för grävlastare 444F2

## Motor

	EU steg IV Standarderbjudande	EU steg IV Tillvalserbjudande
Modell	C4.4 ACERT elektronisk turbo med laddluftkylare	C4.4 ACERT elektronisk turbo med laddluftkylare
Nominell effekt (standard) vid 2 200 varv/min		
Bruttoeffekt ISO 14396	74,4 kW/101,2 hp	82,0 kW/111,5 hp
Nettoeffekt vid 2 200 varv/min		
ISO 9249	70,0 kW/95,2 hp	77,6 kW/105,6 hp
80/1269/EEG	70,0 kW/95,2 hp	77,6 kW/105,6 hp
Momentökning (netto) vid 1 400 varv/min	46 %	32 %
Maximalt vridmoment (vid 1 400 varv/min)	438 Nm	439 Nm
Cylinderdiameter	105 mm	105 mm
Slaglängd	127 mm	127 mm
Cylindervolym	4,4 l	4,4 l

- Uppgifven nettoeffekt är den effekt som är tillgänglig på svänghjulet när motorn är utrustad med fläkt, luftrenare, ljuddämpare och generator.
- Ingen minskning av effekten upp till 2 286 m över havsnivån. Den automatiska effektsänkningen skyddar hydraulik- och transmissionssystem.
- Uppfyller emissionskraven enligt EU steg IV.

## Transmission

Körhastigheter för grävlastare med tvåhjulsdraft vid fullvarv när maskinen är utrustad med bakdäck av typen 440/80R28 och motorn HRC 74,5 kW.

	Automatväxel	Automatväxel* (Lockup)
Framåt		
1:a	6 km/h	6 km/h
2:a	9,6 km/h	9,6 km/h
3:e	12,5 km/h	12,5 km/h
4:e	19,6 km/h	19,6 km/h
5:e	26,8 km/h	25,5 km/h
6:e	40 km/h	40 km/h
Bakåt		
1:a	6 km/h	6 km/h
2:a	12,5 km/h	12,5 km/h
3:e	27,2 km/h	27,2 km/h

\* Automatväxel (lockup) är ett tillval.

## Rymduppgifter – service

Kylsystem	22 l
Bränsletank	160 l
Motor med oljefilter	8,8 l
AdBlue	19 l
<b>Transmission (automatväxel)</b>	
AWD	19 l
<b>Bakaxel</b>	
Differentialhus	16 l
Slutväxlar	1,7 l
<b>Framaxel (allhjulsdraft)</b>	
Differentialhus	14 l
Slutväxlar	1,7 l
Hydraulsystem	95 l
Hydraultank	40 l

## Hydraulsystem

Typ	Slutet centrum
Pumptyp	Axialkolvpump med variabelt flöde
Maximal pumpkapacitet	163 l/min
Systemtryck	
Grävaggregat	250 bar
Lastare	250 bar

## Bullernivå

I hytten	74 dB(A)
Utanpå hytten	100 dB(A)



## Vikter\*

Arbetsvikt	9 606 kg
Arbetsvikt (max) (ROPS-kapacitet)	11 500 kg
Lastarmsfjädring	11 kg
Luftkonditionering	34 kg
Käftskopa (1,15 m <sup>3</sup> )	
med fällbara gafflar	927 kg
utan fällbara gafflar	767 kg
Lastare, IT med QC	365 kg
4,3 m sticka (exklusive främre motvikt)	199 kg
4,9 m sticka (exklusive främre motvikt)	354 kg

### Motvikt

Bas	115 kg
-----	--------

### Direktinfästning Redskapsfäste

Minimum rekommenderade motvikter – standardsticka		
Lastskopa		
Lastarskopa (GP)	0 kg	115 kg
Käftskopa (MP)	0 kg	115 kg

### Minimum rekommenderade motvikter – utskjutbar sticka

Lastskopa		
Lastarskopa (GP)	0 kg	115 kg
Käftskopa (MP)	0 kg	115 kg

\*Maskinkonfiguration – motor 74,5 kW, grävaggregat med standardsticka, standardhytt med A/C, allhjulsdraft med automatväxling, käftskopa på 1,3 m<sup>3</sup>, standardgrävskopa på 24 tum, däck av typen 440/80R28, ingen motvikt, förare på 80 kg, full bränsletank.

## Axlar

Allhjulsdraft (AWD)

### Egenskaper

- Extra kraftig bakaxel med självjusterande, invändiga bromsar, differentialspärr och slutväxlar.
- Allhjulsdraften (AWD) aktiveras med en omkopplare på främre konsolen eller via bromspedalen under fyrhjulsbromsning. Allhjulsdraften kan aktiveras under förflyttning, under belastning, på alla växlar, framåt eller bakåt. Allhjulsdraften har yttre slutväxlar, vilket förenklar underhållet.
- Allhjulsdraftens (AWD) framaxel är pendelupphängd och permanentmord och tätad och kräver inte något dagligt underhåll. Den har även en dubbelverkande styrcylinder med 52° styrvinkel, vilket ger förbättrad manövrerbarhet.

## Axeldata

Framaxel, AWD	
Statisk	22 964 kg
I rörelse	9 186 kg
Bakaxel	
Statisk	22 964 kg
I rörelse	9 186 kg

## Styrning

Typ	Framhjul
Servostyrning	Hydrostatisk
Cylinder, en (1) dubbelverkande (AWD, allhjulsdraft)	
Cylinderdiameter	65 mm
Slaglängd	120 mm
Kolvstångsdiameter	65 mm
Axelpendling	7 mm

## Vändcirkel

Allhjulsdraft (obromsat innerhjul)	
Ytterkant framhjulen	9,8 m
Ytterkant bredaste lastskopan	12,6 m

## Bromsar

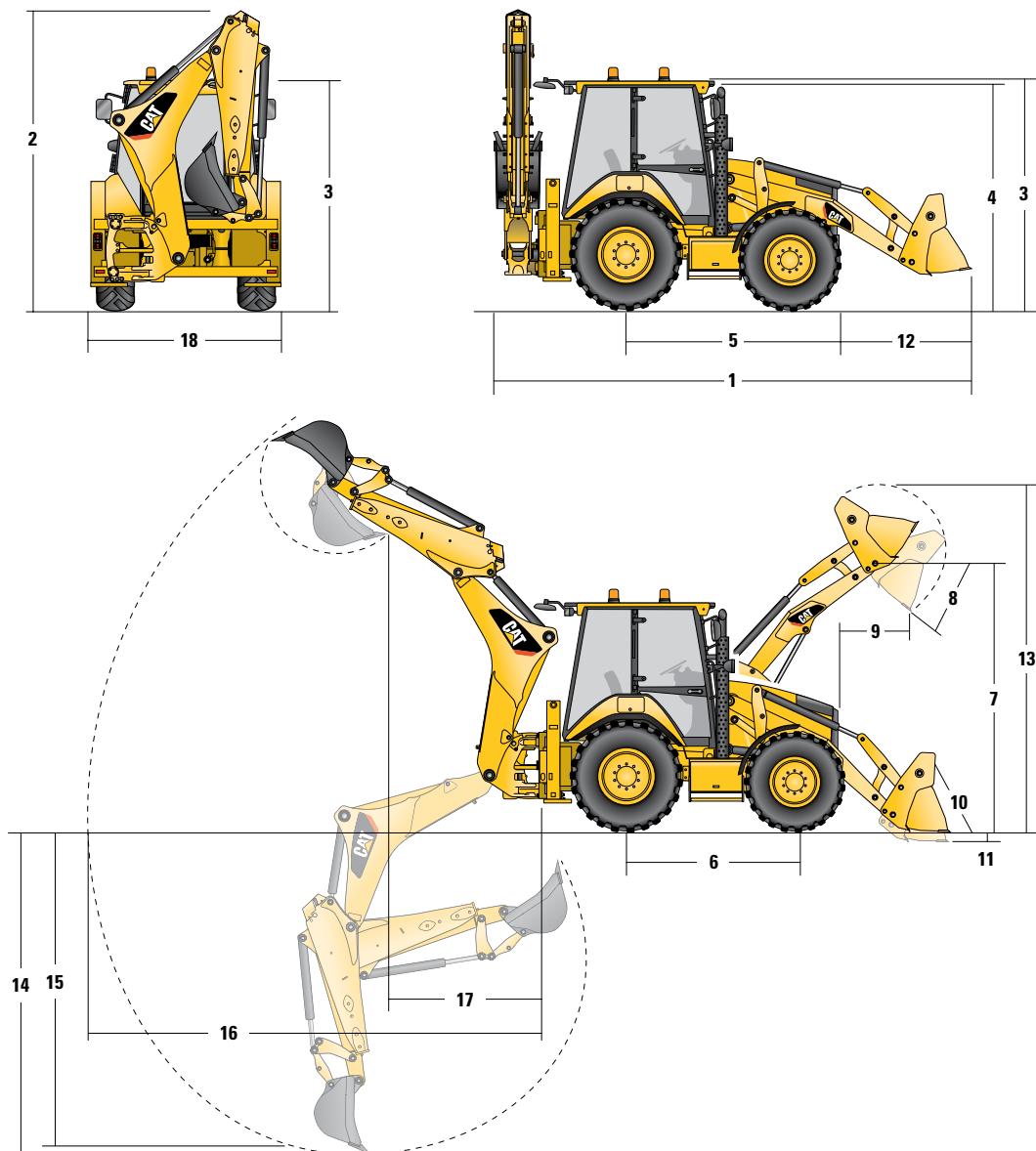
Helt inkapslade förstärkta, hydrauliska, flerskiviga.

### Egenskaper

- Invändiga, hydrauliskt manövrerade bromsar med flera kevlarskivor, i oljebad på slutväxelns ingående axel.
- Helt inkapslade och tätade.
- Självjusterande.
- Två bromspedaler som kan kopplas vid vägkörning.
- Parkerings-/nödbromsarna är oberoende av färdbromssystemet. Parkeringsbromsen aktiveras mekaniskt med en handspak på den högra konsolen.
- Uppfyller kraven enligt ISO 3450:1996.

# Specifikationer för grävlastare 444F2

## Maskinens mått



	Lastarskopa – 1,3 m <sup>3</sup>	Käftskopa – 1,3 m <sup>3</sup>	Käftskopa med gafflar – 1,3 m <sup>3</sup>	Käftskopa/ redskapsfäste – 1,3 m <sup>3</sup>
<b>1</b> Total längd i vägkörningsläge	5 864 mm	5 864 mm	5 864 mm	5 902 mm
Total transportlängd	5 921 mm	5 921 mm	5 921 mm	6 010 mm
<b>2</b> Total transporthöjd – 4,3 m sticka	3 829 mm	3 829 mm	3 829 mm	3 829 mm
Total transporthöjd – 4,9 m sticka	4 008 mm	4 008 mm	4 008 mm	4 008 mm
Total bredd (exklusive lastarskopa)	2 322 mm	2 322 mm	2 322 mm	2 322 mm
<b>3</b> Höjd till hyttens/skyddstaketets överkant	2 897 mm	2 897 mm	2 897 mm	2 897 mm
<b>4</b> Höjd till avgasrörets överkant	2 754 mm	2 754 mm	2 754 mm	2 754 mm
<b>5</b> Bakaxelns centrumlinje till främre grill	2 795 mm	2 795 mm	2 795 mm	2 795 mm
<b>6</b> Hjulbas allhjulsdraft	2 235 mm	2 235 mm	2 235 mm	2 235 mm

Måtten och prestandaspecifikationerna i tabellen gäller för maskiner som är utrustade med däck av typen 440/80R28, en standardsticka med en standardskopa på 24 tum, en käftskopa på 1,3 m<sup>3</sup> och standardutrustning, såvida inte annat anges.



## Lastskopans mått och prestanda

	Lastarskopa – 1,3 m <sup>3</sup>	Käftskopa – 1,3 m <sup>3</sup>	Käftskopa med gafflar – 1,3 m <sup>3</sup>	Käftskopa/ redskapsfäste – 1,3 m <sup>3</sup>
Kapacitet	1,30 m <sup>3</sup>	1,30 m <sup>3</sup>	1,30 m <sup>3</sup>	1,30 m <sup>3</sup>
Bredd	2 434 mm	2 434 mm	2 434 mm	2 434 mm
Lyftkapacitet på maximal höjd	4 638 kg	4 283 kg	4 055 kg	4 093 kg
Lyftbrytkraft	61,2 kN	57,7 kN	55,5 kN	55,2 kN
Tiltbrytkraft	62,9 kN	58,9 kN	58,0 kN	51,8 kN
Tipplast vid brytpunkten	7 001 kg	6 621 kg	6 439 kg	5 870 kg
<b>7</b> Maximal ledbultshöjd	3 567 mm	3 567 mm	3 567 mm	3 567 mm
<b>8</b> Tömningsvinkel vid full höjd	45°	45°	45°	45°
Tömningshöjd vid maximal vinkel	2 794 mm	2 773 mm	2 773 mm	2 710 mm
<b>9</b> Tömningsräckvidd vid maximal vinkel	923 mm	944 mm	944 mm	1 008 mm
<b>10</b> Maximal bakåttiltning vid marknivå	43°	43°	43°	46°
<b>11</b> Grävdjup	105 mm	105 mm	105 mm	105 mm
Maximal schaktningvinkel	111°	111°	111°	104°
<b>12</b> Grill till skopans skärkant, bärläge	1 489 mm	1 503 mm	1 500 mm	1 541 mm
<b>13</b> Maximal arbetshöjd	4 570 mm	4 402 mm	4 402 mm	4 637 mm
Skopans vikt (exkl. tänder eller gafflar)	460 kg	798 kg	811 kg	989 kg

## Grävaggregatets mått och prestanda

	Standardsticka – 4,3 m	E-sticka, indragen – 4,3 m	E-sticka, utskjuten – 4,3 m	E-sticka, indragen – 4,9 m	E-sticka, utskjuten – 4,9 m
<b>14</b> Grävdjup, SAE maximalt	4 331 mm	4 335 mm	5 312 mm	4 686 mm	5 707 mm
Grävdjup, tillverkarens maxvärde	4 738 mm	4 743 mm	5 660 mm	5 168 mm	6 129 mm
<b>15</b> Grävdjup, 2400 mm plan botten	3 956 mm	3 960 mm	5 022 mm	4 341 mm	5 416 mm
Grävdjup, 600 mm plan botten	4 288 mm	4 291 mm	5 278 mm	4 654 mm	5 671 mm
Grävdjup, 600 mm plan botten, tillverkarens	4 718 mm	4 723 mm	5 660 mm	5 133 mm	6 115 mm
Räckvidd från bakaxelns centrumlinje vid marknivå	6 742 mm	6 748 mm	7 673 mm	7 219 mm	8 171 mm
<b>16</b> Räckvidd från svängpivå vid marknivå	5 652 mm	5 658 mm	6 583 mm	6 129 mm	7 081 mm
Maximal arbetshöjd	5 596 mm	5 595 mm	6 163 mm	6 172 mm	6 869 mm
Lasthöjd	3 927 mm	3 938 mm	4 505 mm	4 495 mm	5 192 mm
<b>17</b> Lasträckvidd	1 808 mm	1 758 mm	2 641 mm	1 696 mm	2 482 mm
Svängbåge	180°	180°	180°	180°	180°
Skoprotation	205°	205°	205°	205°	205°
<b>18</b> Stödben (total bredd)	2 352 mm	2 352 mm	2 352 mm	2 352 mm	2 352 mm
Skopans grävkraft	63,4 kN	63,4 kN	63,4 kN	63,4 kN	63,4 kN
Stickans grävkraft	42,7 kN	43,5 kN	31,6 kN	47,2 kN	35,1 kN

Måtten och prestandaspecifikationerna i tabellen gäller för maskiner som är utrustade med däck av typen 440/80R28, en standardsticka med en standardskopa på 24 tum, en käftskopa på 1,3 m<sup>3</sup> och standardutrustning, såvida inte annat anges.

# Standardutrustning och tillval till 444F2

## Standardutrustning och tillval

Standardutrustning och tillval kan variera. Kontakta Cat-återförsäljaren om du vill ha mer information.

	Standard	Tillval
<b>ROPS- och FOPS-hytt</b>		
Hytt, Deluxe	—	✓
Hytt, Standard	✓	—
* Se sidan Hyttalternativ		
ROPS- och FOPS-skydd för hytt är standard. ROPS (överrullningsskydd) som erbjuds av Caterpillar för den här maskinen uppfyller ROPS-kriterierna enligt ISO 3471:1994 och FOPS-kriterierna (skyddsstruktur mot fallande föremål) enligt ISO 3449:1992.		
<b>Däck/styrning/bromsar</b>		
Allhjulsdrift	✓	—
Allhjulsstyrning	✓	—
100 % differentialspärr	✓	—
Hydrauliska förstärkta bromsar (dubbla pedaler)	✓	—
24-tumsdäck	✓	—
28-tumsdäck	—	✓
<b>Motor/transmission</b>		
Batteri 750 CCA, underhållsfritt (standard)	✓	—
Batteri 750 CCA, underhållsfritt (kraftigt)	—	✓
Fällbar kylarenhet som underlättar avlägsnande av skräp	✓	—
Automatisk tomgång	✓	—
ECO-läge	✓	—
Motorn 74,5 kW (101 hp) Cat C4.4 ACERT	✓	—
Motorn 82 kW (112 hp) Cat C4.4 ACERT	—	✓
Elektrisk motorblockvärmare	—	✓
Anslutning för startkablar	✓	—
Transmissionsfrikoppling	✓	—
Transmission, 6-växlad automatisk	✓	—
Transmission, 6-växlad automatisk (moment-lockup)	—	✓
<b>Ingång</b>		
Reglage, pilotjoystickar (servo)	✓	—
Manövermönsterväljare (ISO/SAE)	✓	—
Servostyrning, hydrostatisk	✓	—
<b>Andra tillbehör</b>		
Motvikt, 115 kg	—	✓
Främre stänkskärmar	—	✓
Gatuplattor, stödben	—	✓
Förvaringsbox för verktyg	✓	—
Förankringspunkter för transport	✓	—
<b>Skydd</b>		
Skydd, tänder (lastarskopa/käftskopa)	—	✓
Skydd, drivaxel	—	✓
Skydd, bakljus	—	✓
Säkerhetsstag för lastaggregat	✓	—
Materialhanteringssats	—	✓

	Standard	Tillval
<b>Fältinstallerade tillbehör</b>		
Hydraulisk sidoförskjutning (PSS)	—	✓
<b>Bomstickor och länke – grävaggregat</b>		
Hydrauliskt redskapsfäste	—	✓
Redskapsfäste, mekaniskt	—	✓
Sticka, utskjutbar (4,3 m)	—	✓
Sticka, kan skjutas ut (4,9 m)	—	✓
Sticka, standard (4,3 m)	✓	—
Transportspärr, sväng	✓	—
Transportspärr, bom	✓	—
<b>Bomstickor och länke – lastare</b>		
Lastarskopans skärstål (tvådelat)	—	✓
Hydrauliskt redskapsfäste	—	✓
<b>Hydraulik</b>		
Hydraulpump (163 l/min)	✓	—
Hydrauliska snabbkopplingar (vrid för att ansluta)	—	✓
Program för extraflöden	✓	—
Sidoförskjutningsspärr (elektrohydraulisk)	✓	—
Hydrauloljekylare	✓	—
<b>Hydraulik – grävaggregat</b>		
Hydraulledning, 1-vägs	—	✓
Hydraulledning, 2-vägs	—	✓
Hydraulik med kontinuerligt flöde	—	✓
<b>Hydraulik – lastare</b>		
Lastarkickout, flytläge	✓	—
Lastarkickout, återgång till grävläge	✓	—
Automatisk lastarmsfjädring	—	✓
Parallelyft	✓	—
<b>Elsystem</b>		
Product Link, mobilnät	—	✓
Product Link, satellit	—	✓
Backvarningssignal	✓	—
Stödbenslarm	✓	—
Varningsljus, blinkande	—	✓
Roterande varningsljus	—	✓



## Hyttalternativ

	Standard	Deluxe
Luftcirkulationsreglage	—	✓
Luftkonditionering	Tillval	Tillval
"Auto-Up"-stödben	—	✓
Fäste för roterande varningsljus (×2)	✓	✓
Bromspedalerna kan manövreras oberoende eller kopplas	✓	✓
Hyttvärmare	✓	✓
Hyttens invändiga belysning	✓	✓
Hyttens invändiga belysning (hyttbelysning)	—	✓
Mugghållare (×2)	✓	✓
Knapp för differentialspärr på lastarreglaget	✓	✓
F/N/R* Funktioner på lastarreglaget	✓	✓
Ansiktsfläkt	Tillval	Tillval
Främre och bakre öppningsbara sidofönster	✓	✓
Främre strålkastare**	✓	✓
Perforerat solskydd över hela bredden	✓	✓
Helt justerbar arbetsbelysning (×8)	✓	✓
Mätargrupp med LCD-display	✓	✓
Signalhorn, fram	✓	✓
Signalhorn, joystick	✓	✓
Signalhorn, bak	✓	✓
Vandaliseringsskydd för instrumentpanel	✓	✓
Invändigt strömuttag (2)	✓	✓
Kickdownfunktion på lastarreglaget	✓	✓

	Standard	Deluxe
Vänster förvaringskonsol	✓	✓
Steglöst justerbara grävlastarreglagekonsoler (endast framåt- och bakåtjustering)	✓	—
Steglöst justerbara grävlastarreglagekonsoler (justering framåt, bakåt och i sidled)	—	✓
Radio, ingångsmodell	Tillval	Tillval
Radio, Premium	Tillval	Tillval
Bakljus (lysdioder)	✓	✓
Borttagbar golvmatta	✓	✓
Säkerhetsspärr, hydraulik	✓	✓
Säkerhetsspärr, transmission	✓	✓
Förrarstol, Deluxe-klädsel	—	✓
Förrarstol, Deluxe-klädsel, uppvärmd	Tillval	Tillval
Förrarstol, klädsel	✓	—
Säkerhetsknappsats	Tillval	Tillval
Körriktningvisare med automatisk återgång	✓	✓
Rattstång, lutningsbar och utdragbar	—	✓
Rattstång, lutningsbar	✓	—
Transmissionsfrikoppling på lastarreglaget	✓	✓
Varvtalsreglage, fot	✓	✓
Varvtalsreglage, hand	✓	✓
Vindrutetorkare, fram och bak	✓	✓

\*F/N/R – framåt/neutralläge/bakåt

\*\*Kan variera beroende på region

AWHQ7431-01 (08-2016)  
Ersätter AWHQ7431

Mer information om Caterpillars produkter, återförsäljarservice och branschlösningar finns på vår webbplats [www.cat.com](http://www.cat.com)

© 2015 Caterpillar

Alla rättigheter förbehålles

Material och specifikationer kan ändras utan föregående meddelande. Maskinerna som visas på bilderna kan vara försedda med extrautrustning. Kontakta Cat-återförsäljaren beträffande tillgängliga alternativ.

CAT, CATERPILLAR, SAFETY.CAT.COM, deras respektive logotyper, "Caterpillar Yellow" och "Power Edge", såväl som företagets och produkternas identitet i detta dokument, är varumärken som tillhör Caterpillar och får inte användas utan medgivande.

