

# 330F L/F LN

Hydraulgrävmaskin

2017



## Motor

Motormodell	Cat® C7.1 ACERT™
Effekt – ISO 14396 (metrisk)	178 kW (242 hk)
Effekt – ISO 9249 (metrisk)	175 kW (238 hk)

## Drivning

Maximal körhastighet	5,1 km/h
Maximal dragkraft	247 kN

## Vikt

Minimal arbetsvikt	29 110 kg
Maximal arbetsvikt	30 730 kg

**330F L/F LN är byggd för att hålla  
produktionssiffrorna uppe och dina  
ägande- och driftskostnader nere.**

*Maskinens C7.1 ACERT-motor uppfyller emissionskraven enligt EU steg IV och har ändå den effekt, bränsleeffektivitet och tillförlitlighet du behöver för att lyckas.*

*Den riktiga kraften ser du i Caterpillars oöverträffade systemintegration och avancerade hydraulsystem. Du kan bokstavligen flytta tonvis med material hela dagen i mycket hög hastighet och med stor precision.*

*Om du dessutom väger in en tyst och bekväm förarmiljö som främjar produktiviteten, lättåtkomliga servicepunkter som förenklar och snabbar på rutinunderhållet och flera Cat-arbetsredskap som gör att du kan utföra en rad olika jobb med en enda maskin kan du helt enkelt inte hitta en bättre och effektivare grävmaskin i 30-tonsklassen.*

*330F L/F LN bidrar med produktivitet, komfort, mångsidighet och bränsleeffektivitet i maskinparken.*

**Innehåll**

Lätt att manövrera.....	4
Bränsleeffektiv .....	6
Hållbara ramverk.....	8
Hållbara länkage .....	9
Tillförlitlig och produktiv.....	10
Servicevänlig .....	12
Säker arbetsmiljö .....	13
Tillbehör .....	14
Cat Connect-teknik .....	16
Hållbar.....	18
Komplett kundvård .....	18
Specifikationer .....	19
Standardutrustning .....	34
Tillvalsutrustning .....	35





CAT  
330F

Walgreens

Foot Locker

Walmart

## Lätt att manövrera

Komfort och bekvämlighet som gör att du kan hålla produktiviteten uppe genom hela arbetsskiftet



## En säker, tyst hytt

Den ROPS-certifierade hytten bidrar till komforten tack vare särskilda fästen av viskös typ och speciell takinfodring och tätning som begränsar vibrationer och onödigt ljud. Förarna kommer att uppskatta tystnaden och bekvämligheten i den helt nya hytten.

## Utmärkt ergonomi

De breda förarstolarna med luftfjädring, uppvärmnings- och kylningsalternativ som tillval, har lutningsbart ryggstöd, övre och undre justering av sitsen samt inställningsbar höjd och lutningsvinkel för att ge dig maximal komfort.

Den helautomatiska klimatanläggningen gör det bekvämt för förarna så att de kan vara produktiva hela dagen i både varmt och kallt väder.

Förvaringsutrymmen finns i fram-, bak- och sidokonsolerna i hytten.

Mugghållaren rymmer stora muggar och en hylla bakom sätet har plats för stora mat- och verktygsådor.

Via eluttagen kan du ladda dina elektroniska apparater som MP3-spelare, mobiltelefon eller surfplatta.

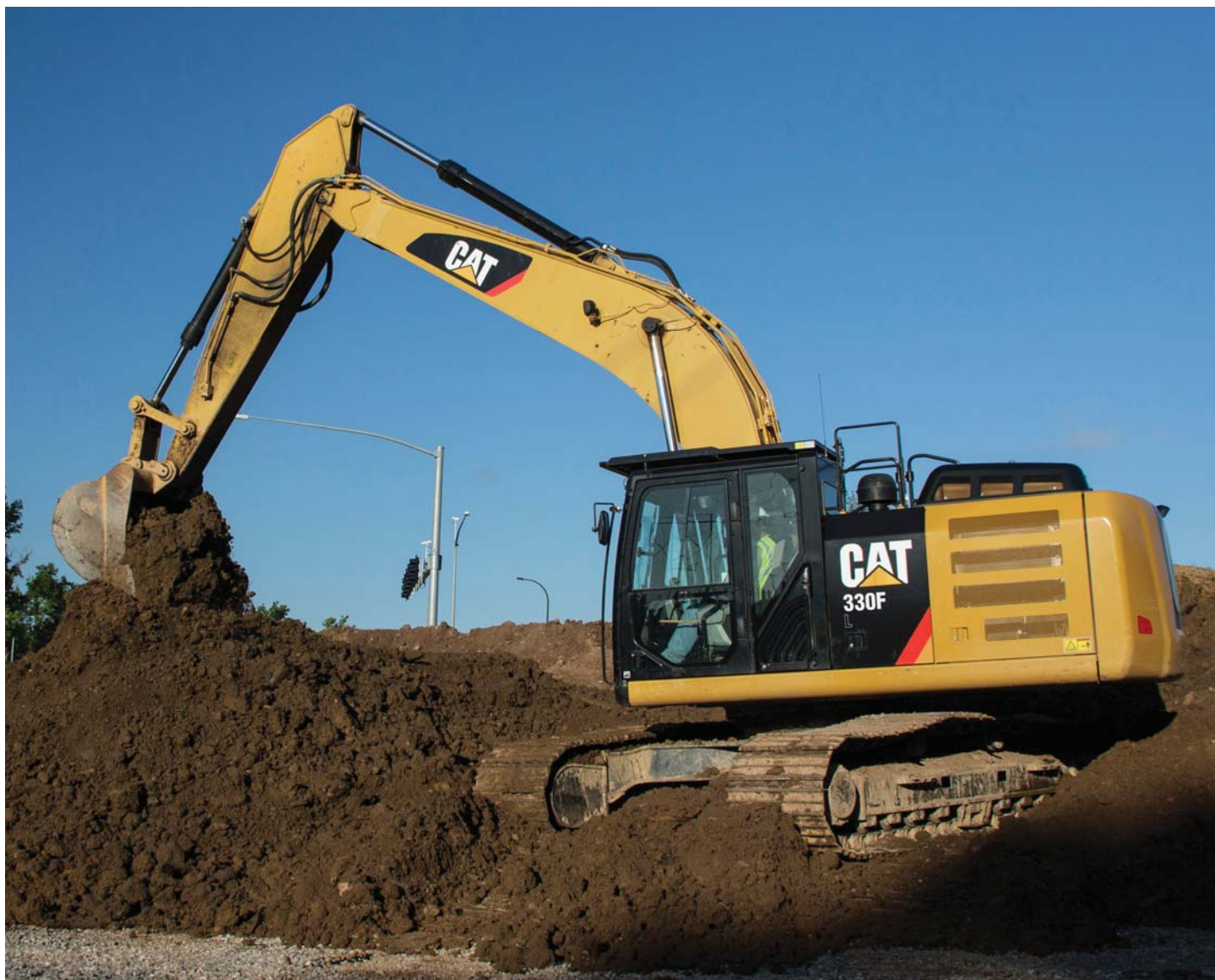
## Anpassade reglage

Den högra och vänstra joystickkonsolen kan justeras efter dina önskemål, vilket förbättrar såväl komfort som produktivitet under arbetsdagen. Dessutom finns en knapp på höger joystick som används till att minska varvtalet när du inte arbetar, vilket sparar bränsle. Tryck på den en gång för att sänka hastigheten, och tryck på den igen för att öka hastigheten till normal körning.



## Lättnavigerad bildskärm

Den nya LCD-bildskärmen är lätt att se och navigera i. Den kan inte bara memorera upp till 10 olika arbetsredskap, utan har också funktioner för upp till 44 språk för att underlätta för förare från andra länder. Bildskärmen visar tydligt den viktiga information du behöver för att arbeta effektivt. Dessutom visar den bilden från den standardmonterade bakåtriktade kameran och sidokameran, så att du kan se vad som händer runt omkring dig och på ett säkert sätt fokusera bättre på arbetsuppgiften.



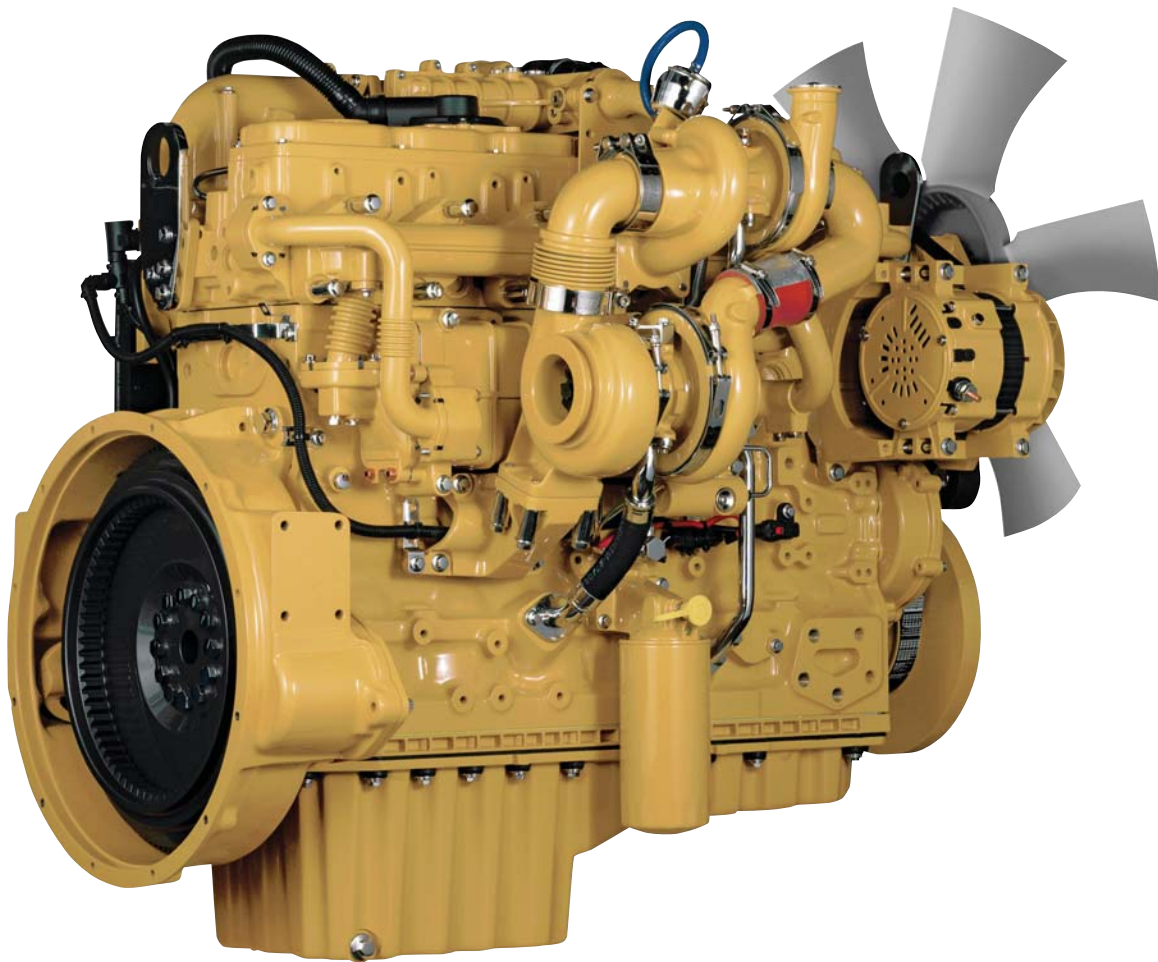
## Bränsleeffektiv

Kraftfull och bränsleeffektiv för att uppfylla dina förväntningar

### Bränslebesparingar som märks

330F L/F LN förbrukar mindre bränsle än modellerna i den tidigare serien 329E L och den automatiska varvtalskontrollen bidrar genom att sänka varvtalet när maskinen inte behöver arbeta så hårt.

Den automatiska tomgångavstängningen stänger av motorn när den gått på tomgång längre än en viss tid som du kan ställa in via bildskärmen. Du kan välja mellan två effektlägen – standard- eller Eco-läge. Du växlar enkelt mellan lägena med ett reglage på manöverpanelen så att effekten anpassas efter uppgiften. Sammantaget bidrar alla dessa fördelar till minskad bränsleförbrukning, minskade avgaser och ljudnivåer, minskade reparations- och underhållskostnader och ökad livslängd för motorn.



## Beprövad teknik

Varje steg IV ACERT-motor är utrustad med en kombination av beprövade elektronik-, bränsle-, luft- och efterbehandlingskomponenter. Genom att tillämpa beprövad teknik kan vi tillgodose dina högt ställda förväntningar på produktivitet, bränsleeffektivitet, driftsäkerhet och livslängd.

Här följer de resultat du kan förvänta dig:

- **Förbättrad vätskeeffektivitet med upp till 5 %** jämfört med steg IIIB-produkter, inklusive förbrukning av dieselavgasvätska (DEF).
- **Höga prestanda** i en mängd olika tillämpningar.
- **Ökad tillförlitlighet** genom gemensamma delar i en enkel konstruktion.
- **Maximerad drifttid och minskade kostnader** med support i världsklass från Cat-återförsäljare.
- **Minimerad påverkan från emissionssystem** – utan föraråtgärder.
- **Hållbarhet** och lång livslängd.
- **Bättre bränsleekonomi** med minimerade underhållskostnader.
- **Samma goda effekt och respons.**

## Biodiesel är inte ett problem

C7.1 ACERT-motorn kan köras på B20-biodieselbränsle som uppfyller standard ASTM 6751 – allt för att ge dig större flexibilitet vad gäller-bränslebesparingar.

## En smart konstruktion för alla temperaturer

330F L/F LN har ett nytt sida-vid-sida-kylsystem som gör att du kan arbeta med maskinen under extremt varma och kalla förhållanden. Systemet är helt åtskilt från motorutrymmet för att reducera oljud och värmeutveckling. Det har dessutom insatser som är lätta att rengöra och en effektiv fläkt med variabelt varvtal.

## AdBlue-vätska (DEF)

Cat-motorer utrustade med ett SCR-system sprutar in DEF i avgaserna för att reducera NO<sub>x</sub>-emissionerna. DEF är en exakt blandad lösning av 32,5 % mycket ren urea och 67,5 % avjoniserat vatten. DEF som används i Cats SCR-system måste uppfylla kraven som beskrivs i den internationella standardiseringsorganisationens (ISO) standard 22241-1.



## Hållbara ramverk

Konstruerad för krävande tillämpningar

### Robust ram

330F L/F LN är en robust, välbyggd maskin som är konstruerad för lång livslängd.

Den övre ramen har monteringsfästen särskilt tillverkade för att stödja den kraftiga hytten. Den är också förstärkt kring områden som utsätts för påfrestningar som t.ex. bomfoten och manteln. Massiva bultar används till att fästa bandramarna vid underramen och extra bultar används för att öka maskinens grävkraft, vilket leder till mer produktivitet.

### Stabila underreden

330F med långt (L) och långt och smalt (LN) underrede bidrar till den suveräna stabiliteten och hållbarheten. Bandplattor, länkar, rullar, ledarhjul och slutväxlar är tillverkade i slitstarkt, höghållfast stål för långsiktig hållbarhet.

Cat fettsmorda band 2 (GLT2) skyddar rörliga delar genom att hålla vatten, skräp och damm ute och fett effektivt inne, vilket ger längre livslängd och mindre ljud vid förflyttning.

Bandstyrskydd finns som tillval och hjälper till att hålla banden inriktade för att förbättra maskinens totala prestanda, oavsett om du färdas på en plan, hård stenbädd eller på ett brant, vått lerfält.

### God viktbalans

Motvikten på 5,8 ton är byggd med tjocka stålplåtar i en förstärkt konstruktion som gör den mindre känslig för skador, med svängda ytor som matchar maskinens snygga och smidiga utseende tillsammans med integrerade hus som skyddar den standardmonterade bakåtriktade kameran och sidokameran.



# Hållbara länkage

Tillval för att arbeta med uppgifter på avstånd eller nära inpå



## Byggt för att hålla

330F L/F LN finns med räckviddsbom och stickor. Var och en har interna mellanväggar och är spänningsavlastade för att ge ökad livslängd. De genomgår även ultraljudskontroll för att garantera kvalitet och tillförlitlighet. Stora lådsektionsstrukturer med tjocka flerplåtsdetaljer, gjutningar och smidda stålpartier används där påfrestningen är hög, till exempel vid bommens nos, infästning och cylinder och vid stickans infästning för att förbättra hållbarheten. Bommens nospinne är en robust konstruktion med mittled som också ger bättre hållbarhet.

## Länkage för alla jobb

Med räckviddsbommen på 6,15 m och stickorna (3,2 m, 2,65 m) får du utmärkt flexibilitet för allmänna arbeten, som grävning av källare, dikesgrävning för ledningar och arbeten med avlopp.

Stickorna är anpassade till bommarna. Längre stickor är bättre när du behöver gräva djupt eller fördela lasten på lastfordon. Kortare stickor ger större brytkraft.

## Pinnar

Alla pinnar i det främre länkaget är krompläterade vilket gör dem mer beständiga mot förslitning. Varje pinn diameter är anpassad för att fördela stickans skjuv- och böjbelastningar och säkerställa lång livslängd för pinne, bom och sticka.

Kontakta Cat-återförsäljaren för råd när du ska välja det bästa frontlänkagealternativet för dina arbetsuppgifter.



## Tillförlitlig och produktiv

Kraft som flyttar materialet med fart och precision

### Kraftfull och effektiv konstruktion

När det gäller att snabbt och effektivt flytta tunga material behöver du hydraulkraft – den sorts markgenomträngande kraft som 330F L/F LN kan leverera. Större hydrauliska komponenter såsom pumpar och ventiler är placerade nära varandra så att kortare rör och ledningar kan användas. Den här konstruktionen leder till mindre friktionsförlust, mindre tryckfall och mer kraft till marken för det arbete du behöver få utfört.

Läget för tunga lyft ökar maskinens systemtryck för att förbättra lyftkapaciteten – en behändig funktion i många situationer. Läget för tunga lyft minskar även motorvarvtalet och pumpflödet, vilket innebär ökad manövrerbarhet.

### Unik kontroll

Manövrerbarheten är en av de viktigaste egenskaperna i Cat-grävmaskiner och en av nyckelkomponenterna i detta är huvudreglerventilen. Ventilen öppnas långsamt när joystickrörelsen är liten och öppnas snabbt när rörelsen är stor.

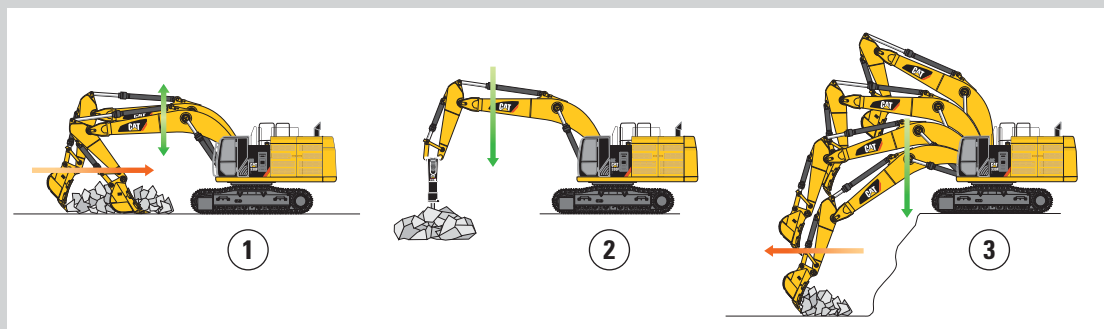
Ventilen fördelar flödet där du behöver det, när du behöver det. Det ger jämnare gång, större effektivitet och lägre bränsleförbrukning.

### Extrahydraulik för större mångsidighet

Extra hydraulik ger dig större mångsidighet vad gäller val av redskap så att du kan ta dig an mer arbete med bara en maskin. Det finns flera alternativ du kan välja mellan. En krets för redskapsfäste t.ex. gör det möjligt att växla från ett redskap till ett annat på bara några minuter.

## SmartBoom™

Minskar de påfrestningar och vibrationer som överförs till maskinen



### Bergavtäckning (1)

Att rensa berg och slutjustera går lätt och snabbt. Med SmartBoom blir arbetet enklare då föraren kan koncentrera sig på stickan och skopan medan bommen kan röra sig upp och ner utan pumpflöde.

### Arbete med hammare (2)

Detta har aldrig tidigare varit så här effektivt och förarvänligt. De främre delarna följer automatiskt hammaren vid stenkrossning. Tomslag eller extrema påfrestningar på hammaren förhindras, vilket betyder längre livslängd för både hammare och maskin. Samma fördelar uppnås vid arbete med vibrerande plattkompaktorer.

### Fordonslastning (3)

Lastning av lastfordon från en bank blir mer produktiv och bränsleeffektiv eftersom returcykeln minskas då bomsänkningen inte kräver något pumpflöde.

### Återcirkulation av bommens och stickans olja för ökad effektivitet

330F L/F LN regenererar oljeflödet från bommens och stickcylindrarnas kolvsida till bommens och stickcylindrarnas kolvstångsida under arbetscykeln för att spara energi och bidra till bättre bränsleeffektivitet.

Den är optimerad för varje varvtalsinställning du väljer och ger därmed mindre tryckfall, vilket ger dig större grad av manövrerbarhet, högre produktivitet och lägre driftskostnader.





### Åtkomst från marknivå

Du kan lätt nå de flesta rutinmässiga underhållspunkterna, t.ex. avtappningspluggar och smörjpunkter, när du står säkert på marken. Förvaringsutrymmena har inte bara breda serviceluckor som förhindrar att skräp tränger in, utan spärras även ordentligt på plats för att göra servicearbetet enklare.

## Servicevänlig

Konstruerad för att göra ditt underhållsarbete snabbt och enkelt



### En cool design

Kylsystemet för hög omgivningstemperatur har en bränslebesparande fläkt med variabel hastighet och motor-, olje- och luftkylare monterade sida vid sida för att underlätta rengöringen. Bredare mellanrum mellan de två gör det lättare att blåsa ut skräp, vilket bidrar till att förbättra maskinens tillförlitlighet och prestanda.

### En fräsch idé

När du väljer ventilation inne i hytten tas uteluft in genom friskluftsfiltret. Filtret är praktiskt placerat på sidan av hytten så att det är lätt att nå och byta, och skyddas med en låsbar dörr som kan öppnas med startnyckeln.

### Smart tankning

Smart tankning är ett inbyggt pumpsystem som gör att du kan tanka maskinen snabbt från en extern källa, t.ex. ett bränslefat. Det smarta med funktionen är att tankningen avslutas automatiskt när bränsletanken är full eller bränslekällan är tom, vilket undanröjer gissningsarbete och onödigt pumpsitage.

### Snabb och bekväm vätskeservice

Bränsletanken har en avtappningskran som gör det enkelt att avlägsna vatten och avlagringar vid rutinunderhåll. Dessutom finns en integrerad bränslenivåmätare som hjälper dig att minska risken att överfylla bränsletanken.

# Säker arbetsmiljö

## Finesser som ger dig ett bättre skydd under hela arbetsdagen



### En säker, tyst hytt

Den ROPS-certifierade hytten ger dig en säker arbetsmiljö. Den bidrar också till din komfort eftersom den är fäst på en förstärkt ram med särskilda fästen av viskös typ som begränsar vibrationer och onödigt ljud. Lägg till speciell takklädsel och tätning och du har en hytt som är lika tyst som dagens lastbilar.

Tillvalet för skydd mot nedfallande föremål (FOGS) skyddar dig ytterligare från att skräp kommer in i hytten.

### Utmärkt sikt

Rejåla glasrutor ger, tillsammans med det standardmonterade systemet med parallella torkare, utmärkt sikt framåt och åt sidan medan den standardmonterade bakåtriktade kameran och sidokameran ger klar sikt bakom maskinen med hjälp av bildskärmen i hytten.

### Smart belysning

Halogenstrålkastarna ger gott om ljus. Hytt- och bombelysningen kan programmeras till att fortsätta lysa i upp till 90 sekunder efter att motorn stängts av så att du ska kunna lämna maskinen på ett säkert sätt.

### Säkra kontaktpunkter

Via de många stora trappstegen tar du dig in i hytten och vidare upp till utrymmena. Förlängda ledstänger och skyddsräcken gör att du på ett säkert sätt kan klättra upp på maskinhusöversidan. Halkskyddsplåtarna är effektiva för alla typer av väderförhållanden och kan tas bort för rengöring.



# Tillbehör

Utför fler jobb med samma maskin





## Få ut mesta möjliga av en maskin

330F L/F LN är en mångsidig maskin som ger utmärkta prestanda i ett litet format. Du kan enkelt utöka maskinens prestanda genom att använda något av de många redskap som erbjuds från Cat Work Tools.

## Gå från jobb till jobb snabbt

Med ett redskapsfäste från Cat, får du möjlighet att snabbt byta arbetsredskap och gå från jobb till jobb. Att välja CW-anpassade eller Cats Pin Grabber-fästen är det säkra sättet att minska stilleståndet och öka arbetsplatsens flexibilitet och den totala produktiviteten.

## Gräv, riv och lasta

Ett brett utbud av skopor kan gräva i allt från det översta jordlagret till extrema, hårda material som malm och granit med hög kvartshalt. Riv genom berg som alternativ till sprängning i stenbrott. Högkapacitetsskopor lastar truckar med ett minimum av lastcykler för maximal produktivitet.

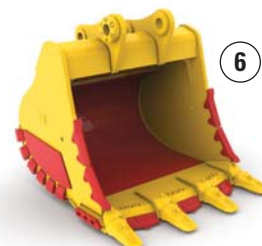
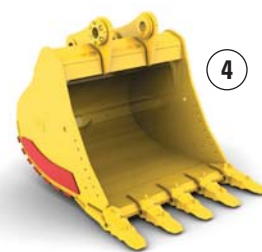
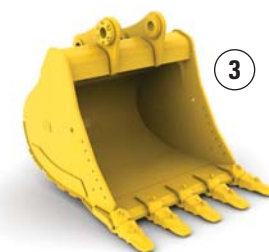
## Krossa, demolera och skrota

Med en hydraulhammare utrustar du din maskin för spräckning av sten i stenbrott. Den gör det också lätt att utföra arbeten för rivning av bropelare och kraftigt armerad betong på vägar.

Kombiverktygs- och pulveriserarredskapen gör din maskin idealisk för rivningsjobb och bearbetning av rivningsmassorna. Saxar med 360° rotation kan monteras på maskinen för bearbetning av stålskrot och metall.

## Konfigurera maskinen för maximal lönsamhet

Cat-återförsäljaren kan montera hydraulikpaket som passar alla tillbehör från Cat Work Tool, vilket maximerar maskinens produktionstid och din vinst.



1) CW-anpassat redskapsfäste  
3) Normalbelastning (GD)  
5) Extra kraftig belastning (SD)

2) Cats Pin Grabber-fäste  
4) Kraftig belastning (HD)  
6) Extrem belastning (XD)

# Cat Connect-teknik

Övervaka, hantera och förbättra verksamheten på arbetsplatsen



Cat Connect utnyttjar teknik och tjänster på ett smart sätt för att förbättra effektiviteten på arbetsplatsen. Med hjälp av data från teknikutrustade maskiner får du mer information och insyn i din maskinpark och verksamhet än någonsin tidigare.

Cat Connect-teknik ger förbättringar inom följande nyckelområden:



HANTERING AV  
UTRUSTNING

**Hantering av utrustning** – Öka produktionstiden och minska driftkostnaderna.



PRODUKTIVITET

**Produktivitet** – Övervaka produktionen och effektiviteten på arbetsplatsen.



SÄKERHET

**Säkerhet** – Förbättra medvetenheten på arbetsplatsen för att hålla personalen trygg och utrustningen säker.

## LINK-teknik

Link-tekniker som Product Link™ är helt integrerade i din maskin och ger trådlös åtkomst till viktig information, inklusive position, timantal, bränsleförbrukning, tomgångstid och händelsekoder.

## Product Link/VisionLink®

Enkel åtkomst till Product Link-data via VisionLink-användargränssnittet online hjälper dig att se hur väl maskinen eller maskinparken presterar. Du kan använda den här informationen till att fatta faktabaserade beslut i rätt tid, vilka kan höja effektiviteten och produktiviteten på arbetsplatsen samt sänka kostnaderna.





## Grade-tekniker

Grade-teknikerna kombinerar digitala konstruktionsdata och förarhjälp för att hjälpa dig nå önskad lutning snabbt, precist och med så lite utsättning och kontroller som möjligt. Det innebär att du blir mer produktiv och slutför arbeten snabbare med färre pass och mindre bränsle till en lägre kostnad.



### Cat GRADE med ASSIST, lutningsbar skopa

Cat GRADE med ASSIST hjälper förare av alla expertisnivåer att gräva en plan bas med rätt sluttning varje gång – fungerar nu även med lutningsbara skopor. Med en enkel knapptryckning automatiseras bommens och skopans rörelser så att föraren når mållutningen upp till 45 % snabbare jämfört med traditionella metoder.

### Cat Grade Control Depth and Slope

Det fabriksintegrerade Cat Grade Control-systemet ger 2D-höjdvägledning för skopspetsen till hytten så att förarna enkelt kan skapa exakta plan och sluttningar. Höjdvägledningen för skopspetsen i realtid på den lättlästa standardhyttskärmen anger hur mycket som ska schaktas eller fyllas. Givare med snabb respons ger omedelbar återkoppling medan inbyggda joystickknappar, som finns som tillval, hjälper föraren att göra snabba justeringar för jämnare sluttningar. Inbyggda varningar kan ställas in så att föraren varnas om länkaget eller skopans närmar sig en fördefinierad höjd eller ett fördefinierat djup, t.ex. vid arbete i områden med låga tak eller vid grävning i närheten av vattenledningar. Utsättning och kontroll minimeras, vilket minskar personalbehovet och höjer säkerheten på arbetsplatsen.

Fungerar bäst i enkla 2D-tillämpningar som t.ex. utgrävning av källare eller schaktning av branta bankar. Det är också enkelt att uppgradera till AccuGrade™ när 3D-kontroll krävs.

### Cat AccuGrade

Det återförsäljarmonterade AccuGrade-systemet ger 3D-vägledning för komplicerade skärnings- och släntningsarbeten, vilket eliminerar behovet av utsättning och kontroll. En särskilt avsedd bildskärm visar en digital konstruktionsritning med 3D-positionering av skopspetsen och en exakt indikering av var arbetet ska utföras och hur mycket som ska schaktas eller fyllas.

Plug and play-funktionaliteten på 330F L/F LN förenklar uppgraderingar. Välj mellan satellitnavigering (GNSS) för stora projekt med komplicerad konstruktion eller UTS-system (Universal Total Station) i områden med begränsad mottagning.





## Hållbar Generationer före på alla sätt

- C7.1 ACERT-motorn uppfyller emissionskraven enligt EU steg IV.
- 330F L/F LN utför samma arbete som föregående modell i E-serien men har mycket lägre bränsleförbrukning. Det betyder högre effektivitet, mindre resursåtgång och mindre emissioner.
- Tack vare sin flexibilitet kan 330F L/F LN köras på antingen enbart ULSD-diesel med mycket låg svavelhalt (10 ppm eller mindre) eller ULSD-diesel blandat med biodiesel upp till B20.
- En indikator som kan avläsas från marknivå anger när tanken är full, så att spill undviks.
- Med hjälp av tillvalet QuickEvac™ underlättas snabbt, enkelt och säkert byte av motor- och hydraulolja.
- 330F L/F LN är byggd för att kunna byggas om och viktiga delar kan renoveras – allt för att minska avfalls- och utbyteskostnaderna.
- Ett motoroljefilter eliminerar behovet av målade metallburkar och aluminiumlock. Det skruvbara patronhöljet gör att det invändiga filtret kan tas bort och bytas ut separat. Det förbrukade invändiga elementet kan förbrännas för att minska avfallet.
- 330F L/F LN är en effektiv, produktiv maskin som är konstruerad för att spara på våra naturresurser i generationer framöver.

## Komplett kundvård

Den oslagbara supporten gör skillnad

### Världsomspännande tillgång till reservdelar

Cats återförsäljare använder sig av ett världsomspännande reservdelsnät för att minimera maskinernas stilleståndstid. De kan också hjälpa dig att spara pengar med renoverade Cat-komponenter.

### Finansieringsalternativ för just dig

Jämför finansieringsalternativen och de dagliga driftskostnaderna. Titta på vilka återförsäljartjänster som kan ingå i maskinkostnaden för att sänka kostnaderna för ägande och drift i ett längre perspektiv.

### Det som är bäst för dig i dag ... och i morgon

Reparera, renovera eller byta ut? Cat-återförsäljaren hjälper dig att utvärdera kostnaderna så att du kan fatta rätt beslut för just din verksamhet.



# Specifikationer för hydraulgrävmaskin 330F L/F LN

## Motor

Motormodell	Cat C7.1 ACERT
Effekt – ISO 14396 (metrisk)	178 kW (242 hk)
Effekt – ISO 9249 (metrisk)	175 kW (238 hk)
Motorvarvtal	
Drift	1 750 varv/min
Transportkörning	1 800 varv/min
Cylinderdiameter	105 mm
Slaglängd	135 mm
Cylindervolym	7,01 l

• Effekt vid 1 800 varv/min.

## Vikter

Minimivikt*	29 110 kg
Maximivikt**	30 730 kg

\*Långt smalt underrede, 6,15 m räckviddsbom, R2.65CB2-sticka, 600 mm bandplattor av trekamstyp, 5,8 tons motvikt, 1,71 m<sup>3</sup> skopa.

\*\*Långt underrede, 6,15 m räckviddsbom, R3.2CB2-sticka, 900 mm bandplattor av trekamstyp, 6,75 tons motvikt, 1,51 m<sup>3</sup> skopa.

## Hydraulsystem

Maximalt flöde	
Huvudsystem	2 × 247 l/min (494 l/min)
Svängsystem	240 l/min
Pilotsystem	30 l/min
Max. tryck	
Utrustning – normal	35 000 kPa
Utrustning – tunga lyft	38 000 kPa
Transportkörning	37 000 kPa
Svängmekanism	27 400 kPa
Pilotsystem	4 100 kPa
Bomcylindrar	
Cylinderdiameter	140 mm
Slaglängd	1 407 mm
Stickcylindrar	
Cylinderdiameter	150 mm
Slaglängd	1 646 mm
CB2 skopocylinder	
Cylinderdiameter	150 mm
Slaglängd	1 151 mm

## Drivning

Maximal baktagningsförmåga	35°/70 %
Maximal dragkraft	247 kN
Maximal körhastighet	5,1 km/h

## Svängmekanism

Svänghastighet	9,6 varv/min
Maximalt svängvridmoment	105 kNm

## Rymduppgifter – service

Bränsletankens rymd	520 l
Kylsystem	30 l
Motorolja (med filter)	24 l
Svängdrivning (vardera)	9 l
Slutväxel (vardera)	6 l
Oljevolym i hydraulsystem (inklusive tank)	310 l
Olja i hydraultank	175 l
DEF-tank	41 l

## Band

Antal bandplattor på vardera sidan	50
Antal underrullar på vardera sidan	9
Antal överrullar på vardera sidan	2
Bandalternativ	600 mm 700 mm 800 mm 900 mm

## Ljudprestanda

Ljudtrycksnivå vid förarplats – ISO 6396:2008	72 dB(A)
Utvändig ljudeffektnivå – ISO 6395:2008	104 dB(A)*

- Hörselskydd kan erfordras vid arbete med en öppen förarplats och hytt (om den inte är rätt underhållen eller när dörrarna/fönstren är öppna) under längre tidsperioder eller i en bullrig omgivning.
- En hytt från Caterpillar som är rätt monterad och underhållen, testad med dörrar och fönster stängda i enlighet med ANSI/SAE J1166 OCT98, uppfyller kraven för förarens ljudnivå som gällde vid tiden för tillverkningen.

\*Enligt EU-direktivet 2000/14/EG, med ändringar enligt 2005/88/EG

## Normer

Bromsar	ISO 10265 2008
Hytt/FOGS	ISO 10262 1998
ROPS-hytt	ISO 12117-2
DEF	Måste uppfylla ISO 22241

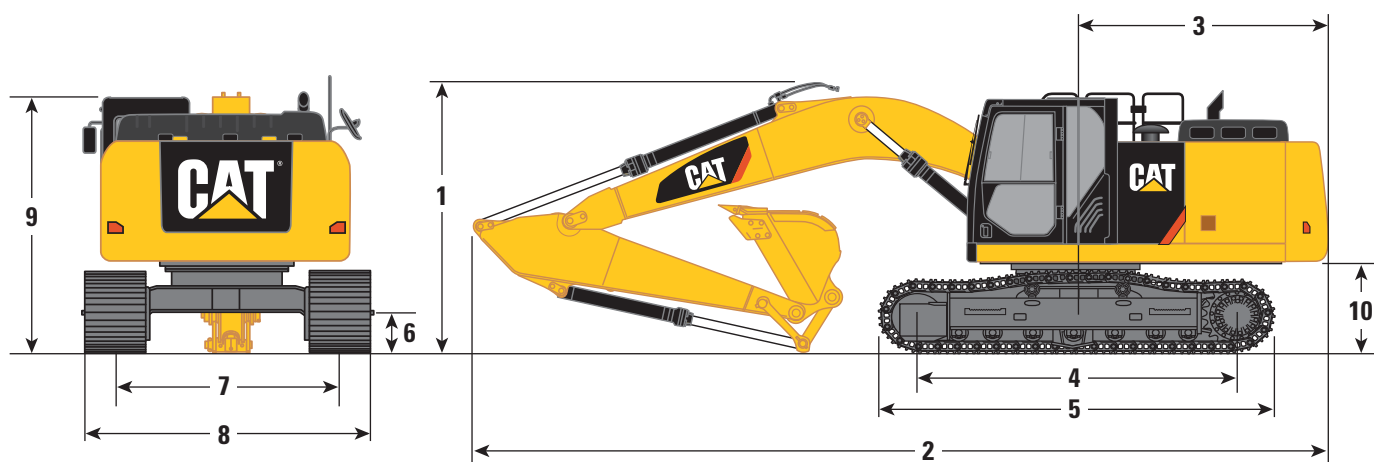
## Luftkonditionering

Luftkonditioneringssystemet på den här maskinen innehåller kylmedlet R134a (fluorerad växthusgas) (Global Warming Potential = 1430). Systemet innehåller 1 kg kylmedel med en CO<sub>2</sub>-ekvivalent motsvarande 1,43 metriska ton.

# Specifikationer för hydraulgrävmaskin 330F L/F LN

## Mått

Alla måttuppgifter är ungefärliga.



### Räckviddsbom 6,15 m

Stickstorlek	R3.2CB2	R2.65CB2
<b>1</b> Transporthöjd*	3 370 mm	3 450 mm
<b>2</b> Transportlängd	10 390 mm	10 400 mm
<b>3</b> Bakre svängradie	3 090 mm	3 090 mm
<b>4</b> c-c-avstånd ledarhjul – drivhjul		
Långt underrede	3 990 mm	3 990 mm
Långt, smalt underrede	3 990 mm	3 990 mm
<b>5</b> Bandlängd		
Långt underrede	4 860 mm	4 860 mm
Långt, smalt underrede	4 860 mm	4 860 mm
<b>6</b> Markfrigång**	490 mm	490 mm
<b>7</b> Bandsparvidd		
Långt underrede	2 590 mm	2 590 mm
Långt, smalt underrede	2 390 mm	2 390 mm
<b>8</b> Transportbredd		
Långt underrede – 600 mm-plattor	3 190 mm	3 190 mm
Långt underrede – 700 mm-plattor	3 290 mm	3 290 mm
Långt underrede – 800 mm-plattor	3 390 mm	3 390 mm
Långt underrede – 900 mm-plattor	3 490 mm	3 490 mm
Långt, smalt underrede – 600 mm-plattor	2 990 mm	2 990 mm
Långt, smalt underrede – 700 mm-plattor	3 090 mm	3 090 mm
Långt, smalt underrede – 800 mm-plattor	3 190 mm	3 190 mm
<b>9</b> Hythöjd*	3 040 mm	3 040 mm
<b>10</b> Frigång under motvikt**	1 110 mm	1 110 mm
Typ av skopa	HD	HD
Skopans tandspetsradie	1 650 mm	1 650 mm

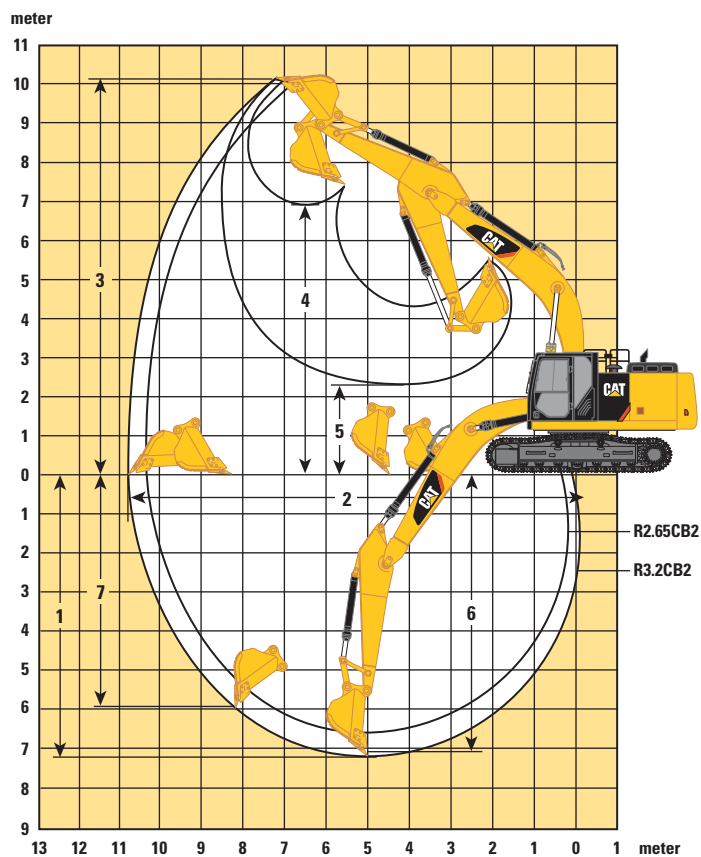
\*Inklusive plattkammarnas höjd.

\*\*Exklusive plattkammarnas höjd.

# Specifikationer för hydraulgrävmaskin 330F L/F LN

## Räckvidd

Alla måttuppgifter är ungefärliga.



### Räckviddsbom 6,15 m

Stickstorlek	R3.2CB2	R2.65CB2
1 Maximalt grävdjup	7 250 mm	6 700 mm
2 Maximal räckvidd vid marknivå	10 680 mm	10 200 mm
3 Maximal skärhöjd	10 010 mm	9 900 mm
4 Maximal tömningshöjd	6 950 mm	6 800 mm
5 Minimal tömningshöjd	2 290 mm	2 840 mm
6 Maximalt skärdjup för 2 440 mm plan botten	7 090 mm	6 520 mm
7 Maximalt vertikalt grävdjup	5 980 mm	5 680 mm
Typ av skopa	HD	GD
Skopans tandspetsradie	1 650 mm	1 650 mm
Stickylanderkraft (ISO)	126 kN	145 kN
Skopeylanderkraft (ISO)	179 kN	180 kN

# Specifikationer för hydraulgrävmaskin 330F L/F LN

## Arbetsvikter och marktryck

Bom	Sticka	Skopa	600 mm bandplattor (TG)		600 mm bandplattor (TG HD)			
			Vikt	Marktryck	Vikt	Marktryck		
			kg	kPa	kg	kPa		
<b>5,8 tons motvikt</b>								
Långt underrede								
Räckviddsbom (6,15 m)	R3.2CB2	CB1350HD	29 380	55,9	29 930	56,9		
Räckviddsbom (6,15 m)	R2.65CB2	CB1350HD	29 220	55,6	29 770	56,6		
Långt, smalt underrede								
Räckviddsbom (6,15 m)	R3.2CB2	CB1350HD	29 360	55,8	29 910	56,9		
Räckviddsbom (6,15 m)	R2.65CB2	CB1350HD	29 200	55,5	29 750	56,6		
Bom	Sticka	Skopa	700 mm bandplattor (TG HD)		800 mm bandplattor (TG)		900 mm bandplattor (TG)	
			Vikt	Marktryck	Vikt	Marktryck	Vikt	Marktryck
			kg	kPa	kg	kPa	kg	kPa
<b>5,8 tons motvikt</b>								
Långt underrede								
Räckviddsbom (6,15 m)	R3.2CB2	CB1350HD	30 360	49,5	30 350	43,3	30 730	38,9
Räckviddsbom (6,15 m)	R2.65CB2	CB1350HD	30 200	49,2	30 190	43,0	30 570	38,7
Långt, smalt underrede								
Räckviddsbom (6,15 m)	R3.2CB2	CB1350HD	30 340	49,4	30 330	43,2	–	–
Räckviddsbom (6,15 m)	R2.65CB2	CB1350HD	30 180	49,2	30 170	43,0	–	–

Arbetsvikten är baserad på ISO 6016.

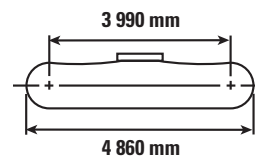
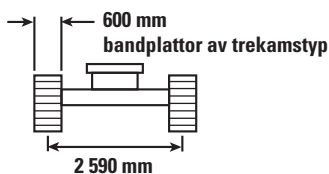
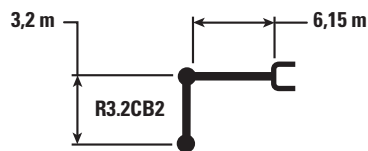
# Specifikationer för hydraulgrävmaskin 330F L/F LN

## Huvudkomponenternas vikter

Bom		
Räckviddsbom – 6,15 m		2 240 kg
Stickor		
R3.2CB2		1 180 kg
R2.65CB2		1 020 kg
Skoplänkage		
CB2 med lyftögla		290 kg
Underreden		
Långt underrede		6 000 kg
Långt, smalt underrede		5 980 kg
Band		
600 mm bandplattor av trekamstyp för långt underrede		3 580 kg
600 mm bandplattor av trekamstyp HD för långt underrede		4 130 kg
700 mm bandplattor av trekamstyp HD för långt underrede		4 560 kg
800 mm bandplattor av trekamstyp för långt underrede		4 550 kg
900 mm bandplattor av trekamstyp för långt underrede		4 930 kg
Vanliga skopor		
Skopa: CB1233HD 1,33 m <sup>3</sup>		1 050 kg
Skopa: CB1350HD 1,54 m <sup>3</sup>		1 130 kg
Skopa: CB1500GD 1,76 m <sup>3</sup>		1 040 kg

# Specifikationer för hydraulgrävmaskin 330F L/F LN

330F L Lyftkapaciteter för räckviddsbom – motvikt: 5,8 ton, utan skopa – tunglyftsfunktionen på



		1 500 mm		3 000 mm		4 500 mm		6 000 mm		7 500 mm		9 000 mm		mm		
7 500 mm	kg													*5 600	*5 600	7 280
6 000 mm	kg									*7 900	5 950			*5 350	5 100	8 230
4 500 mm	kg							*9 200	8 200	*8 350	5 850			*5 350	4 500	8 830
3 000 mm	kg					*14 200	11 900	*10 750	7 800	8 700	5 650	*6 500	4 300	*5 450	4 200	9 140
1 500 mm	kg					*16 900	11 150	11 900	7 450	8 500	5 450	6 500	4 200	*5 800	4 100	9 190
0 mm	kg					*18 200	10 800	11 650	7 200	8 350	5 300			*6 400	4 150	8 990
-1 500 mm	kg	*6 750	*6 750	*10 600	*10 600	*18 200	10 700	11 500	7 100	8 250	5 250			6 900	4 450	8 530
-3 000 mm	kg	*12 150	*12 150	*17 150	*17 150	*17 050	10 800	11 550	7 100	8 300	5 300			7 950	5 100	7 740
-4 500 mm	kg			*19 800	*19 800	*14 550	11 000	*10 750	7 300					*9 450	6 550	6 520



ISO 10567



\*Indikerar att lyftkapaciteten snarare begränsas av den hydrauliska lyftkapaciteten än av tipplasten. Ovanstående laster överensstämmer med ISO-standard 10567:2007 för hydrauliska grävmaskiners lyftkapacitet. De överskrider inte 87 % av den hydrauliska lyftkapaciteten eller 75 % av tipplasten. Vikten av alla lyfttillbehör måste dras från de ovanstående lyftkapaciteterna. Lyftkapaciteterna är baserade på att maskinen står på ett hårt och jämnt underlag. Användning av en infästningspunkt för arbetsredskap för att hantera eller lyfta föremål kan påverka maskinens lyftförmåga.

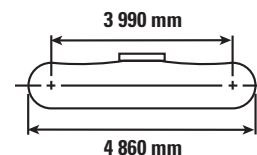
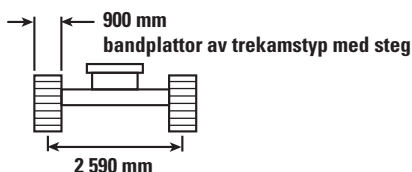
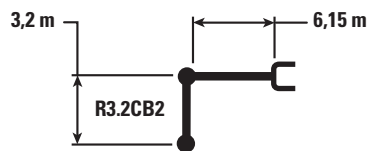
Lyftkapaciteten håller sig inom ±5 % för samtliga tillgängliga bandplattor.

Se motsvarande drifts- och underhållshandbok för specifik produktinformation.



# Specifikationer för hydraulgrävmaskin 330F L/F LN

330F L Lyftkapaciteter för räckviddsbom – motvikt: 5,8 ton, utan skopa – tunglyftsfunktionen på



		1 500 mm		3 000 mm		4 500 mm		6 000 mm		7 500 mm		9 000 mm		mm		
7 500 mm	kg													*5 600	*5 600	7 280
6 000 mm	kg									*7 900	6 200			*5 350	5 300	8 230
4 500 mm	kg							*9 200	8 500	*8 350	6 050			*5 350	4 700	8 830
3 000 mm	kg					*14 200	12 350	*10 750	8 100	9 050	5 850	*6 500	4 450	*5 450	4 350	9 140
1 500 mm	kg					*16 900	11 600	*12 250	7 750	8 850	5 700	6 750	4 400	*5 800	4 250	9 190
0 mm	kg					*18 200	11 250	12 150	7 500	8 700	5 550			*6 400	4 350	8 990
-1 500 mm	kg	*6 750	*6 750	*10 600	*10 600	*18 200	11 150	12 000	7 400	8 600	5 450			7 200	4 650	8 530
-3 000 mm	kg	*12 150	*12 150	*17 150	*17 150	*17 050	11 250	12 050	7 400	8 650	5 500			8 300	5 300	7 740
-4 500 mm	kg			*19 800	*19 800	*14 550	11 450	*10 750	7 600					*9 450	6 800	6 520



ISO 10567



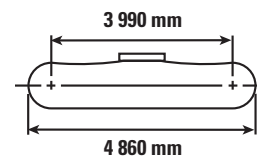
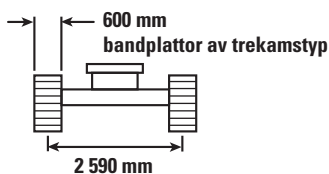
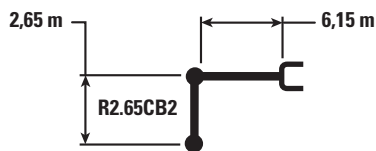
\*Indikerar att lyftkapaciteten snarare begränsas av den hydrauliska lyftkapaciteten än av tipplasten. Ovanstående laster överensstämmer med ISO-standard 10567:2007 för hydrauliska grävmaskiners lyftkapacitet. De överskrider inte 87 % av den hydrauliska lyftkapaciteten eller 75 % av tipplasten. Vikten av alla lyfttillbehör måste dras från de ovanstående lyftkapaciteterna. Lyftkapaciteterna är baserade på att maskinen står på ett hårt och jämnt underlag. Användning av en infästningspunkt för arbetsredskap för att hantera eller lyfta föremål kan påverka maskinens lyftförmåga.

Lyftkapaciteten håller sig inom  $\pm 5\%$  för samtliga tillgängliga bandplattor.

Se motsvarande drifts- och underhållshandbok för specifik produktinformation.

# Specifikationer för hydraulgrävmaskin 330F L/F LN

330F L Lyftkapaciteter för räckviddsbom – motvikt: 5,8 ton, utan skopa – tunglyftsfunktionen på



Lyft höjd	Lyft kapacitet	3 000 mm		4 500 mm		6 000 mm		7 500 mm		330F L		mm
		Hydraulisk	Tippplast	Hydraulisk	Tippplast	Hydraulisk	Tippplast	Hydraulisk	Tippplast	Hydraulisk	Tippplast	
7 500 mm	kg									*7 350	7 150	6 670
6 000 mm	kg					*8 950	8 400	*8 400	5 900	*6 900	5 650	7 700
4 500 mm	kg			*12 300	*12 300	*10 050	8 150	8 900	5 800	*6 850	4 950	8 340
3 000 mm	kg			*15 500	11 750	*11 500	7 800	8 700	5 650	7 000	4 600	8 670
1 500 mm	kg			*16 550	11 150	11 950	7 450	8 550	5 500	6 850	4 450	8 720
0 mm	kg			*17 550	10 900	11 700	7 300	8 400	5 400	7 050	4 550	8 510
-1 500 mm	kg	*10 350	*10 350	*18 000	10 900	11 650	7 200	8 400	5 350	7 650	4 950	8 020
-3 000 mm	kg	*19 400	*19 400	*16 450	11 000	11 700	7 300			9 050	5 800	7 180
-4 500 mm	kg	*17 350	*17 350	*13 150	11 300					*9 600	7 850	5 830



ISO 10567



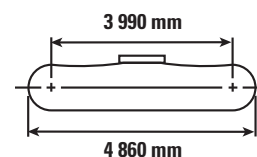
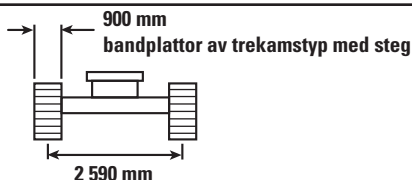
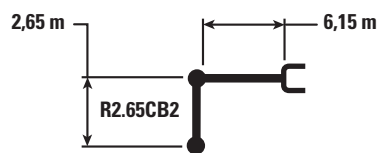
\*Indikerar att lyftkapaciteten snarare begränsas av den hydrauliska lyftkapaciteten än av tippplasten. Ovanstående laster överensstämmer med ISO-standard 10567:2007 för hydrauliska grävmaskiners lyftkapacitet. De överskrider inte 87 % av den hydrauliska lyftkapaciteten eller 75 % av tippplasten. Vikten av alla lyfttillbehör måste dras från de ovanstående lyftkapaciteterna. Lyftkapaciteterna är baserade på att maskinen står på ett hårt och jämnt underlag. Användning av en infästningspunkt för arbetsredskap för att hantera eller lyfta föremål kan påverka maskinens lyftförmåga.

Lyftkapaciteten håller sig inom ±5 % för samtliga tillgängliga bandplattor.

Se motsvarande drifts- och underhållshandbok för specifik produktinformation.

# Specifikationer för hydraulgrävmaskin 330F L/F LN

330F L Lyftkapaciteter för räckviddsbom – motvikt: 5,8 ton, utan skopa – tunglyftsfunktionen på



Lyft höjd	Lyftkapacitet	3 000 mm		4 500 mm		6 000 mm		7 500 mm		Lyftkapacitet		mm
		Lyftkapacitet	Lyftkapacitet	Lyftkapacitet	Lyftkapacitet	Lyftkapacitet	Lyftkapacitet	Lyftkapacitet	Lyftkapacitet	Lyftkapacitet	Lyftkapacitet	
7 500 mm	kg									*7 350	*7 350	6 670
6 000 mm	kg					*8 950	8 700	*8 400	6 150	*6 900	5 900	7 700
4 500 mm	kg			*12 300	*12 300	*10 050	8 450	*9 000	6 050	*6 850	5 150	8 340
3 000 mm	kg			*15 500	12 200	*11 500	8 100	9 100	5 900	*7 000	4 750	8 670
1 500 mm	kg			*16 550	11 600	12 450	7 800	8 900	5 750	7 150	4 650	8 720
0 mm	kg			*17 550	11 400	12 200	7 600	8 800	5 600	7 350	4 750	8 510
-1 500 mm	kg	*10 350	*10 350	*18 000	11 350	12 150	7 500	8 750	5 600	8 000	5 150	8 020
-3 000 mm	kg	*19 400	*19 400	*16 450	11 500	12 200	7 600			9 400	6 000	7 180
-4 500 mm	kg	*17 350	*17 350	*13 150	11 750					*9 600	8 150	5 830



ISO 10567



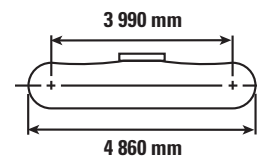
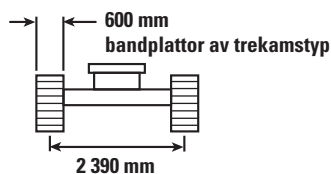
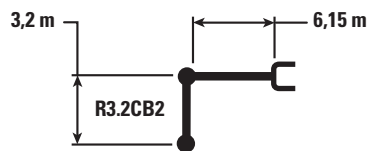
\*Indikerar att lyftkapaciteten snarare begränsas av den hydrauliska lyftkapaciteten än av tipplasten. Ovanstående laster överensstämmer med ISO-standard 10567:2007 för hydrauliska grävmaskiners lyftkapacitet. De överskrider inte 87 % av den hydrauliska lyftkapaciteten eller 75 % av tipplasten. Vikten av alla lyfttillbehör måste dras från de ovanstående lyftkapaciteterna. Lyftkapaciteterna är baserade på att maskinen står på ett hårt och jämnt underlag. Användning av en infästningspunkt för arbetsredskap för att hantera eller lyfta föremål kan påverka maskinens lyftförmåga.

Lyftkapaciteten håller sig inom ±5 % för samtliga tillgängliga bandplattor.

Se motsvarande drifts- och underhållshandbok för specifik produktinformation.

# Specifikationer för hydraulgrävmaskin 330F L/F LN

## 330F LN Lyftkapaciteter för räckviddsbom – motvikt: 5,8 ton, utan skopa – tunglyftsfunktionen på



Lyft höjd	Lyft enhet	1 500 mm		3 000 mm		4 500 mm		6 000 mm		7 500 mm		9 000 mm		mm		
		ISO 10567	ISO 10567	ISO 10567	ISO 10567	ISO 10567	ISO 10567	ISO 10567	ISO 10567	ISO 10567	ISO 10567	ISO 10567	ISO 10567	ISO 10567	ISO 10567	ISO 10567
7 500 mm	kg													*5 600	*5 600	7 280
6 000 mm	kg									*7 900	5 500			*5 350	4 700	8 230
4 500 mm	kg							*9 200	7 550	*8 350	5 400			*5 350	4 150	8 830
3 000 mm	kg					*14 200	10 850	*10 750	7 200	8 650	5 200	*6 500	3 950	*5 450	3 850	9 140
1 500 mm	kg					*16 900	10 150	11 850	6 850	8 450	5 000	6 450	3 850	*5 800	3 750	9 190
0 mm	kg					*18 200	9 800	11 600	6 600	8 300	4 900			*6 400	3 800	8 990
-1 500 mm	kg	*6 750	*6 750	*10 600	*10 600	*18 200	9 700	11 450	6 500	8 200	4 800			6 850	4 100	8 530
-3 000 mm	kg	*12 150	*12 150	*17 150	*17 150	*17 050	9 800	11 500	6 500	8 250	4 850			7 900	4 700	7 740
-4 500 mm	kg			*19 800	19 500	*14 550	10 000	*10 750	6 700					*9 450	6 000	6 520



ISO 10567



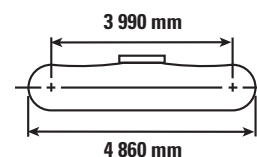
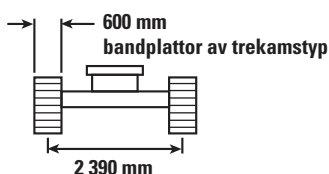
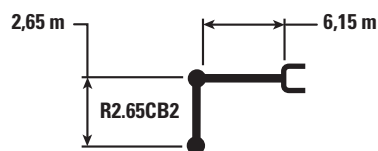
\*Indikerar att lyftkapaciteten snarare begränsas av den hydrauliska lyftkapaciteten än av tipplasten. Ovanstående laster överensstämmer med ISO-standard 10567:2007 för hydrauliska grävmaskiners lyftkapacitet. De överskrider inte 87 % av den hydrauliska lyftkapaciteten eller 75 % av tipplasten. Vikten av alla lyfttillbehör måste dras från de ovanstående lyftkapaciteterna. Lyftkapaciteterna är baserade på att maskinen står på ett hårt och jämnt underlag. Användning av en infästningspunkt för arbetsredskap för att hantera eller lyfta föremål kan påverka maskinens lyftförmåga.

Lyftkapaciteten håller sig inom ±5 % för samtliga tillgängliga bandplattor.

Se motsvarande drifts- och underhållshandbok för specifik produktinformation.

# Specifikationer för hydraulgrävmaskin 330F L/F LN

## 330F LN Lyftkapaciteter för räckviddsbom – motvikt: 5,8 ton, utan skopa – tunglyftsfunktionen på



Lyft höjd	kg	3 000 mm		4 500 mm		6 000 mm		7 500 mm		mm		
7 500 mm	kg									*7 350	6 600	6 670
6 000 mm	kg					*8 950	7 800	*8 400	5 500	*6 900	5 250	7 700
4 500 mm	kg			*12 300	11 500	*10 050	7 500	8 850	5 400	*6 850	4 550	8 340
3 000 mm	kg			*15 500	10 700	*11 500	7 150	8 650	5 250	6 950	4 250	8 670
1 500 mm	kg			*16 550	10 150	11 900	6 850	8 500	5 100	6 800	4 100	8 720
0 mm	kg			*17 550	9 950	11 650	6 700	8 350	4 950	7 000	4 200	8 510
-1 500 mm	kg	*10 350	*10 350	*18 000	9 900	11 600	6 600	8 350	4 950	7 600	4 550	8 020
-3 000 mm	kg	*19 400	*19 400	*16 450	10 050	11 650	6 700			9 000	5 300	7 180
-4 500 mm	kg	*17 350	*17 350	*13 150	10 300					*9 600	7 200	5 830



ISO 10567



\*Indikerar att lyftkapaciteten snarare begränsas av den hydrauliska lyftkapaciteten än av tipplasten. Ovanstående laster överensstämmer med ISO-standard 10567:2007 för hydrauliska grävmaskiners lyftkapacitet. De överskrider inte 87 % av den hydrauliska lyftkapaciteten eller 75 % av tipplasten. Vikten av alla lyfttillbehör måste dras från de ovanstående lyftkapaciteterna. Lyftkapaciteterna är baserade på att maskinen står på ett hårt och jämnt underlag. Användning av en infästningspunkt för arbetsredskap för att hantera eller lyfta föremål kan påverka maskinens lyftförmåga.

Lyftkapaciteten håller sig inom ±5 % för samtliga tillgängliga bandplattor.

Se motsvarande drifts- och underhållshandbok för specifik produktinformation.

# Specifikationer för hydraulgrävmaskin 330F L/F LN

## Skopspecifikationer och utbytbarhet

	Länkage	Bredd mm	Kapacitet m <sup>3</sup>	Vikt kg	Fyllnad %	330F L		330F LN	
						Räckviddsbom		Räckviddsbom	
						R3.2	R2.65	R3.2	R2.65
<b>Utan redskapsfäste</b>									
Normalbelastning (GD)	CB	750	0,71	730	100	●	●	●	●
	CB	1 050	1,12	864	100	●	●	●	●
	CB	1 200	1,33	927	100	●	●	●	●
	CB	1 350	1,54	1 009	100	●	●	⊙	●
	CB	1 500	1,76	1 074	100	x	●	x	⊙
Kraftig belastning (HD)	CB	1 350	1,54	1 134	100	●	●	⊙	●
	CB	1 500	1,76	1 229	100	x	●	x	⊙
Extra kraftig belastning (SD)	CB	1 350	1,56	1 245	90	●	●	⊙	●
Maximal belastning, direktinfästade (nyttolast + skopa)					kg	4 485	4 955	3 970	4 400
<b>Med Center-Lock™-fäste</b>									
Normalbelastning (GD)	CB	750	0,71	730	100	●	●	●	●
	CB	1 050	1,12	864	100	●	●	●	●
	CB	1 200	1,33	927	100	●	●	⊙	●
	CB	1 350	1,54	1 009	100	⊙	●	⊖	⊙
	CB	1 500	1,76	1 074	100	⊖	⊙	○	⊖
Kraftig belastning (HD)	CB	1 350	1,54	1 134	100	⊙	●	⊖	⊙
	CB	1 500	1,76	1 229	100	⊖	⊙	○	⊖
Extra kraftig belastning (SD)	CB	1 350	1,56	1 245	90	⊙	●	⊖	⊙
Maximal belastning med fäste (nyttolast + skopa)					kg	3 980	4 450	3 465	3 895

### Maximal materialdensitet:

- 2 100 kg/m<sup>3</sup>
- ⊙ 1 800 kg/m<sup>3</sup>
- ⊖ 1 500 kg/m<sup>3</sup>
- 1 200 kg/m<sup>3</sup>
- x Rekommenderas inte

Ovanstående laster överensstämmer med standarden EN474 för hydrauliska grävmaskiner. De överskrider inte 87 % av den hydrauliska lyftkapaciteten eller 75 % av tippkapaciteten över sidan med frontlänkaget helt utskjutet vid marknivå med skopan invikt.

Kapaciteten är baserad på ISO 7451.

Skopvikterna inkluderar standardtänder.

Caterpillar rekommenderar användning av lämpliga arbetsredskap för att maximera det värde som våra produkter ger. Användning av arbetsredskap, inklusive skopor, som inte omfattas av Caterpillars rekommendationer eller specifikationer för vikt, mått, flöden, tryck osv. kan minska utrustningens kapacitet, inklusive men inte begränsat till, nedsatt produktion, stabilitet, tillförlitlighet och livslängd. Olämplig användning av ett arbetsredskap som resulterar i skrapning, böjning, vridning och/eller ihopklämning på grund av tunga laster kan minska bommens och stickans livslängd.

# Specifikationer för hydraulgrävmaskin 330F L/F LN

## Skopspecifikationer och utbytarhet

	Länke	Bredd mm	Kapacitet m <sup>3</sup>	Vikt kg	Fyllnad %	330F L		330F LN	
						Räckviddsbom		Räckviddsbom	
						R3.2	R2.65	R3.2	R2.65
<b>Med redskapsfäste (CW45, CW45s)</b>									
Normalbelastning (GD)	CB	750	0,7	693	100	●	●	●	●
	CB	1 350	1,5	1 008	100	⊙	●	⊖	⊙
	CB	1 500	1,76	1 074	100	⊖	⊙	○	⊖
	CB	1 650	1,97	1 157	100	⊖	⊖	○	○
Kraftig belastning (HD)	CB	1 200	1,33	1 061	100	●	●	⊙	●
	CB	1 350	1,54	1 134	100	⊙	●	⊖	⊙
	CB	1 500	1,76	1 229	100	⊖	⊙	○	⊖
	CB	1 650	1,97	1 302	100	○	⊖	◇	○
Maximal belastning med fäste (nyttolast + skopa)					kg	4 021	4 491	3 506	3 936

### Maximal materialdensitet:

- 2 100 kg/m<sup>3</sup>
- ⊙ 1 800 kg/m<sup>3</sup>
- ⊖ 1 500 kg/m<sup>3</sup>
- 1 200 kg/m<sup>3</sup>
- ◇ 900 kg/m<sup>3</sup>

Ovanstående laster överensstämmer med standarden EN474 för hydrauliska grävmaskiner. De överskrider inte 87 % av den hydrauliska lyftkapaciteten eller 75 % av tippkapaciteten över sidan med frontlänkeaget helt utskjutet vid marknivå med skopan invikt.

Kapaciteten är baserad på ISO 7451.

Skopvikterna inkluderar standardtänder.

Caterpillar rekommenderar användning av lämpliga arbetsredskap för att maximera det värde som våra produkter ger. Användning av arbetsredskap, inklusive skopor, som inte omfattas av Caterpillars rekommendationer eller specifikationer för vikt, mått, flöden, tryck osv. kan minska utrustningens kapacitet, inklusive men inte begränsat till, nedsatt produktion, stabilitet, tillförlitlighet och livslängd. Olämplig användning av ett arbetsredskap som resulterar i skrapning, böjning, vridning och/eller ihopklämning på grund av tunga laster kan minska bommens och stickans livslängd.

# Specifikationer för hydraulgrävmaskin 330F L/F LN

## 330F L Vägledning för val av arbetsredskap\*

Bomtyp	Räckviddsbom	
Stickstorlek	R3.2	R2.65
Hydraulhammare	H120E s H130E s H140E s	H120E s H130E s H140E s
Kombiverktyg	MP324 CC-käft MP324 D-käft MP324 P-käft** MP324 S-käft MP324 TS-käft** MP 324 U-käft	MP324 CC-käft MP324 D-käft MP324 P-käft MP324 S-käft MP324 TS-käft MP 324 U-käft
Kross	P325	P325
Pulveriserare	P225	P225
Grip för rivning och sortering	G320B G325B**	G320B G325B
Mobil sax för skrothantering och rivningsarbeten	S320B S325B*** S340B#	S320B S325B S340B#
Kompaktor (vibroplatta)	CVP110	CVP110
Grip med sektionssklor		
Center-Lock-pinngripfäste		
Anpassat CW-redskapsfäste		

De här arbetsredskapen finns för modellen 330F L.  
Cat-återförsäljaren kan ge information om lämpliga redskapsval för din utrustning.

\*Vilket redskap som passar beror på grävmaskinskonfigurationen. Kontakta Cat-återförsäljaren för information om lämpliga arbetsredskap för din maskin.

\*\*Direktinfästning eller anpassat redskapsfäste.

\*\*\*Endast direktinfästning.

#Bommontering.



# Specifikationer för hydraulgrävmaskin 330F L/F LN

## 330F LN Vägledning för val av arbetsredskap\*

Bomtyp	Räckviddsbom	
Stickstorlek	R3.2	R2.65
Hydraulhammare	H120E s H130E s H140E s	H120E s H130E s H140E s
Kombiverktyg	MP324 CC-käft**^ MP324 D-käft***^ MP324 P-käft***^ MP324 S-käft^ MP324 TS-käft***^ MP324 U-käft***^	MP324 CC-käft MP324 D-käft MP324 P-käft MP324 S-käft MP324 TS-käft MP 324 U-käft
Kross	P325^^	P325
Pulveriserare	P225^^	P225
Grip för rivning och sortering	G320B**^ G325B***	G320B G325B**^
Mobil sax för skrothantering och rivningsarbeten	S320B S325B*** S340B#	S320B S325B**^ S340B#
Kompaktor (vibroplatta)	CVP110	CVP110
Grip med sektionssklor		
Center-Lock-pinngripfäste		
Anpassat CW-redskapsfäste		

De här arbetsredskapen finns för modellen 330F LN.  
Cat-återförsäljaren kan ge information om lämpliga redskapsval för din utrustning.

\*Vilket redskap som passar beror på grävmaskinskonfigurationen. Kontakta Cat-återförsäljaren för information om lämpliga arbetsredskap för din maskin.

\*\*Direktinfästning eller anpassat redskapsfäste.

\*\*\*Endast direktinfästning.

#Bommontering.

^Över fronten endast med anpassat redskapsfäste.

^^Över fronten endast med Center-Lock-fäste.

## Standardutrustning

Standardutrustningen kan variera. Kontakta Cat-återförsäljaren om du vill ha mer information.

- ### HYTT
- Parallella vindrutetorkare och vindrutespolare
  - Speglar
  - Trycksatt hytt med filtrering
  - Laminerad övre vindruta och härdat glas i övriga fönster
  - Skjutbart övre dörrfönster (vänster hytt dörr)
  - Öppningsbar taklucka för nödutrymning
  - Interiör
    - Säkerhetshammare för rutkrossning
    - Klädkrok
    - Mugghållare
    - Hållare för tidskrifter, instruktionsböcker etc.
    - Invändig belysning
    - AM/FM-radiofäste (DIN-storlek)
    - Två 12 V stereohögtalare
    - Förvaringshylla för exempelvis matlåda eller verktygslåda
    - Strömförsörjning med 12 V, två eluttag (10 A)
    - Joystick med tumhjulsmodulering för användning med kombinerad extrautrustningskontroll
    - Luftkonditionering, värmare och defroster med klimatkontroll
  - Förarstol
    - Flexibelt säkerhetsbälte
    - Justerbara armstöd
    - Joystickskonsoler som kan höjjusteras
    - Neutralspak (spärr) för alla reglage
    - Körpedaler med borttagbara handspakar
    - Möjlighet att installera två ytterligare pedaler
    - Låg- och höghastighetskörning
    - Golvmatta, tvättbar
    - Justerbar förarstol med högt ryggstöd, uppvärmt och ventilerat säte och med luftfjädring
  - Bildskärm
    - Klocka
    - Videoförberedd
    - LCD-färgskärm för varningar, meddelanden om filter-/vätskebyte och information om arbetstimmar
    - Flerspråkig display (grafisk fullfärgsdisplay)
    - Information om maskinens skick, felkoder och verktygslägesinställningar
    - Startnivåkontroll för motorolja, motorkylvätska och hydraulolja
    - Varning, filter-/vätskebyte och information om arbetstimmar
    - Bränsleförbrukningsmätare
- ### ELSYSTEM
- 115 A generator
  - Kretsbytare
  - Batteri, underhållsfritt
  - Elektrisk bränslepåfyllningspump med automatisk avstängning och förvaring
- ### MOTOR
- Dieselmotor Cat C7.1 ACERT
  - Emissionskrav enligt steg IV
  - Klarar 4 600 m höjd över havet med effektreducering från 3 000 m
  - Kan köras på biodiesel upp till B20
  - Automatisk motorvarvtalsstyrning
  - Elektrisk bränsleluftningspump
  - Vattenavskiljare i bränsleledningen med vattennivågivare och indikator
  - Ekonomi- och standardefteklägen
  - Luftrenare
  - Luftfilter med radiell tätning
  - Fläkt med variabelt varvtal
  - Kapacitet för hög omgivningstemperatur, 52 °C
  - Smart bränslepåfyllningspump
- ### HYDRAULSYSTEM
- Bom- och sticknedsänkingsreglage med SmartBoom
  - Dämpningsventil för svängbroms
  - Automatisk svängparkeringsbroms
  - Hydraulreturfiler med hög kapacitet
  - Återgenereringskrets för bom och sticka
  - Möjlighet att installera ytterligare kretsar
  - Tunglyftsläge
  - Provtagningsportar för schemalagd oljeanalys (S·O·S<sup>SM</sup>)
  - Uppfällbar luft-till-luft-efterkylare (ATAAC) för enkelt underhåll
- ### BELYSNING
- Hytt- och bombelysning med 90 sekunders tidsfördröjning
  - Ytterbelysning integrerad i förvaringsbox
- ### UNDERREDE/ÖVRE RAM
- Långt eller långt/smalt underrede
  - Fettsmorda band GLT2, hartstätning
  - Kraftiga underrullar och ledarhjul
  - Bogseröglor på ramen
  - Motvikt 5,8 ton
  - HD-bottenskydd
  - Kraftiga drivmotorskydd
- ### TRYGGHET OCH SÄKERHET
- Cats säkerhetssystem med en nyckel
  - Dörrlås
  - Lås på lock till bränsle- och hydraultankar
  - Låsbar yttre verktygs-/förvaringsbox
  - Signalthorn
  - Sekundär brytare för motoravstängning
  - Speglar
  - Backkamera och sidokamera
  - Förberedd för bultmonterat FOGS-skydd
- ### INTEGRERADE TEKNISKA LÖSNINGAR
- Product Link

## Tillvalsutrustning

Tillvalsutrustningen kan variera. Kontakta Cat-återförsäljaren om du vill ha mer information.

### FRONTLÄNKAGE

- Räckviddsbom 6,15 m (med eller utan Cat Grade Control)
  - R3.2 CB2 (med eller utan CGC)
  - R2.65CB2
  - Skoplänkage i CB2-serien (med lyftögla)
- CW-anpassade eller Cats Pin Grabber-fästen

### BAND

- 900 mm – trekamstyp
- 800 mm, trekamstyp
- 700 mm trekamstyp HD
- 600 mm trekamstyp HD
- 600 mm, trekamstyp

### SKYDDSANORDNINGAR

- Bandstyrskydd
  - Fulllängd
  - Segmentuppdelat, tre delar

### HYTT

- Vindruta
  - Delad 70-30, skjutbar, löstagbart undre fönster med förvaringskonsol i hytten
  - Ett stycke, fast

### HYDRAULSYSTEM

- Hydraulledningar (högtryck) för bom och sticka
- Hydraulledningar (medeltryck) för bom och sticka
- Hydraulledningar (redskapsfäste) för bom och sticka
- Redskapsfästekontroll

### ELSYSTEM

- Startpaket för kall väderlek, -32 °C
- Körlarm
- Hjälstart

### INTEGRERADE TEKNISKA LÖSNINGAR

- Cat höjdkontroll (3D kommer att vara tillgängligt i januari, 2017)

### MOTOR

- Snabbavtappningar, motor- och hydraulolja (QuickEvac)

### SATSER SOM INSTALLERAS AV ÅTERFÖRSÄLJAREN

- Hytt
  - Regnskydd för vindrutan
  - Rullbälte (76 mm brett)
  - Askkopp för mugghållare
- Skydd
  - FOGS-eftermonteringsatts
  - Nätmaska för främre skydd, eftermonteringsatts
  - Nätskydd, nedre främre halvan
  - Gummidämpare på sidan
- Trygghet och säkerhet
- Säkerhetssystem (MSS)
- Körlarm
- Cat Grade med Assist CGC (tillgängligt i februari, 2017)

Mer information om Caterpillars produkter, återförsäljarservice och branschlösningar finns på vår webbplats [www.cat.com](http://www.cat.com)

© 2017 Caterpillar

Alla rättigheter förbehålles

Material och specifikationer kan ändras utan föregående meddelande. Maskinerna som visas på bilderna kan vara försedda med extrautrustning. Kontakta Cat-återförsäljaren beträffande tillgängliga alternativ.

CAT, CATERPILLAR, SAFETY.CAT.COM, deras respektive logotyper, "Caterpillar Yellow" och "Power Edge", såväl som företagets och produkternas identitet i detta dokument, är varumärken som tillhör Caterpillar och får inte användas utan medgivande.

VisionLink är ett varumärke som tillhör Trimble Navigation Limited och är registrerat i USA och andra länder.

AWHQ7860-01  
Ersätter AWHQ7860  
(EU)

