



اللوادر المجنزرة الصغيرة

/259D/249D/239D 289D/279D



289D		279D		259D		249D		239D		المحرك
74,3 hp	55,4	74,3 hp	55,4	74,3 hp	55,4	60,2 hp	44,9	60,2 hp	44,9	إجمالي القدرة (SAE J1995)
	كيلوات		كيلوات		كيلوات		كيلوات		كيلوات	
الأوزان										
رطلاً 10533	كجم 4778	رطلاً 9893	كجم 4487	رطلاً 8846	كجم 4013	رطلاً 7685	كجم 3486	رطلاً 7289	كجم 3306	الوزن التشغيلي
مواصفات التشغيل										
رطل 3800	كجم 1724	رطلاً 2935	كجم 1331	رطلاً 2900	كجم 1315	رطلاً 2,300	كجم 1044	رطلاً 2,050	كجم 930	سعة التشغيل المقدرة عند 50% من حمل القلب

الكابينة الرائدة على مستوى الصناعة

يوفر التصميم المعياري المكون من قطعة واحدة كابينة مضغوطة محكمة الغلق لضمان الحصول على بيئة تشغيل تتسم بمزيد من النظافة والهدوء مع الرؤية الممتازة في جميع الاتجاهات.

القدرة الفائقة

توفر مجموعة نقل الحركة عالية الأداء أعلى مستوى من الأداء بفضل مزايا كنظام "الإدارة الإلكترونية لعزم الدوران"، وخانئًا يدويًا وقدميًا إلكترونيًا بدواسة لخفض السرعة.

المكونات الهيدروليكية القوية

نظام هيدروليكي عالي التدفق للتطبيقات التي تتطلب الحد الأقصى لأداء أداة العمل الهيدروليكية.

الهيكل السفلي المعلق

يوفر نظام الهيكل السفلي المعلق القياسي قدرة فائقة على الجر، والطفو والسرعة للعمل في نطاق كبير من التطبيقات والأراضي.

الأداء المذهل

يوفر نظام "التسوية الذكي" من Cat (ILEV) مزايا رائدة على مستوى الصناعة كالتسوية الذاتية الإلكترونية مزدوجة الاتجاه، والرجوع إلى الحفر، ومحدد موضع أداة العمل.

تعدد الاستخدامات

أنجز المزيد من المهام بماكينة واحدة بفضل المجموعة الكبيرة من أدوات العمل الملائمة للأداء من Cat، والمصممة لتحقيق أقصى استفادة من الماكينة.

المحتويات

4	محطة المشغل.....
6	وصلات الرفع.....
6	مجموعة نقل الحركة.....
7	الهيكل السفلي للجنزير المطاطي المدمج بالفولاذ.....
7	الأداء.....
8	الملحقات.....
9	دعم العملاء.....
9	إمكانية الخدمة.....
10	مواصفات اللوادر المجنزرة الصغيرة.....
16	المعدات القياسية للموديلات 289D/279D/259D/249D/239D.....
17	المعدات الإلزامية للموديلات 289D/279D/259D/249D/239D.....
17	المعدات الاختيارية للموديلات 289D/279D/259D/249D/239D.....
18	ملاحظات.....



تمتع بالفرق الواضح في اللودر المجنزر الصغير من Cat. تتميز محطة المشغل الواسعة بأدوات تحكم مريحة بعضا التحكم، ومساحة كبيرة للساق، ومقعد مرتفع الظهر، وبخاصية التسخين، وبنظام تعليق هوائي للحفاظ على راحتك طوال اليوم. تم تصميم اللودر المجنزر الصغيرة من الفئة D من Cat لتحقيق ضغط أرضي منخفض مع أعلى مستوى من الأداء، والراحة وتعدد الاستخدامات، لمساعدتك على إنجاز المزيد من المهام لتحقيق مزيد من الأرباح.

محطة المشغل

بيئة عمل واسعة لضمان الراحة طوال اليوم.



شاشة العرض الأساسية

يوفر جهاز المراقبة القياسي كودًا تأمينيًا واحد لمنع السرقة والتشغيل غير المرغوب فيه.

أفضل مقعد في موقع العمل

يتوفر مقعد مرتفع الظهر، وبخاصية التسخين، وبنظام تعليق هوائي من القماش ومن الفينيل.





الراحة الفائقة

- تضع الفئة D من Cat معيارًا جديدًا فيما يتعلق براحة المشغل. تساعد المساحة الداخلية العريضة والرحبة إلى جانب الأرضية المنظمة على العمل بمنتهى الراحة وتحقيق مزيد من الإنتاجية طوال اليوم. تشمل المزايا على:
- تصميم معياري مكون من قطعة واحدة يوفر كابينة مضغوطة محكمة الغلق لضمان الحصول على بيئة تشغيل تتسم بمزيد من النظافة والهدوء
 - مقعد مرتفع الظهر، وبخاصة التسخين، وبنظام تعليق هوائي وأدوات تحكم بعصا تُثبتة بالمقعد لمزيد من الراحة (خيار)
 - تؤدي خطوط الرؤية الواضحة إلى تحقيق مستوى فائق من الرؤية
 - مكيف هواء ومسخن لمزيد من الراحة في جميع الأجواء (خيار)
 - مساحة كبيرة للسانق
 - أداة تحكم في النمط قابلة للتحديد تسمح للمشغل بتحديد نمط التحكم الذي اعتاد عليه لضمان مزيد من الإنتاجية (خيار)

شاشة عرض متقدمة

- تمتلك شاشة العرض المتقدمة الاختيارية من تخصيص أداء الماكينة حسب احتياجاتك عن طريق توفير أفضل ميزات ووظائف تحكم خاصة بالمشغل. تجعل شاشة العرض LCD سهلة القراءة بعرض 127 مم (5 بوصات) معلومات الماكينة في متناول يديك. تتم عمليات الضبط على الشاشة لمعاملات العمل والتفضيلات لضبط استجابة المعدة، واستجابة مجموعة الإدارة، وتعيين الزحف، وسرعة تنشيط التحكم في القيادة، وتعيين حد أعلى سرعة، واللغة، ولون الخلفية ومُط شاشة المقاييس. يمكن تخصيص كل المعاملات والاحتفاظ بها لكل كود شخصي من أكواد المشغلين. كما توفر:
- نظام أمان لمنع الاستخدام غير المسموح به للماكينة
 - إمكانية برمجة حتى 50 كودًا من أكواد المشغلين لتخزين تفضيلات ومعاملات عمل كل مشغل واستعادتها، مما يتيح ضبط الماكينة حسب مستوى خبرة المشغل وحسب التطبيق
 - كاميرا مدمجة للرؤية الخلفية لتعزيز الرؤية في موقع العمل (خيار)



مجموعة نقل الحركة

أداء قوي.



وصلة الرفع الرأسي



وصلة الرفع نصف القطري

محرك Cat

توفر محركات C3.3B و C2.2 من Cat مستوى عالٍ من القدرة الحصانية وعزم الدوران.

نظام "التسوية الذكي" من Cat (ILEV)

ينقل نظام "التسوية الذكي" من Cat الفريد أداء الماكينة إلى مستوى جديد ويوفر مزايا رائدة على مستوى الصناعة مثل:

- التسوية الذاتية الإلكترونية المزدوجة التي تتيح للمشغل المحافظة تلقائيًا على استواء الحمل سواء في حالة الرفع أو الخفض
- الصّد الإلكتروني الذي يلفظ حركة نزول أذرع الرفع تلقائيًا، ويبطئ حركة الهبوط قبل أن تصل الأذرع إلى أماكن توقفها
- ميزة الرجوع إلى الحفر التي تمكن المشغل من الضبط المسبق لزاوية حفر الجرافة ثم تخفض أذرع الرفع تلقائيًا وتستعيد زاوية الجرافة
- محدد موضع أداة العمل الذي يتيح الضبط المسبق لزاوية أداة العمل (الجرافة، وأداة التقلب، وماكينة الكشط على البارد، والشوكات، وحفار الخنادق، إلخ). ثم يستعيدها تلقائيًا في حالة تغيير موضع الماكينة، مما يزيد من الإنتاجية

الخائق الإلكتروني

يمكنك الخائق الإلكتروني القرصي من التعيين الدقيق لعدد الدورات في الدقيقة. عندما يكون القرص في موضع التباطؤ العالي، يعمل الخائق القديمي كدواسة إبطاء السرعة. يمنحك ذلك مستوى تحكم أعلى، مما يمكنك من الضبط السريع لسرعة السير أثناء المناورات الدقيقة أو ضبط سرعة المحرك عند استخدام أدوات العمل الهيدروميكانيكية. تراقب ميزة الخفق السلس حركة دواسة الوقود تحت قدم المشغل أثناء السير على الأراضي الوعرة وتضبطها لتوفير سرعة سير أكثر ثباتًا وانتظامًا.

وصلات الرفع

مجموعة مختارة من تصاميم الرفع.

يتوفر نوعان من ترتيبات الرفع - الرفع الرأسي والرفع نصف القطري - للإيفاء باحتياجات تطبيقاتك الخاصة.

الرفع الرأسي

تتميز الموديلات 249D، و259D و289D بتصميم رفع رأسي يوفر ارتفاعًا ممتدًا للوصول والرفع لمناولة المواد أو لتحميل الشاحنات على نحو يتسم بالسرعة والسهولة.

الرفع نصف القطري

يتميز الموديلان 239D و279D بتصميم نصف قطري للرفع يوفر أداءً فائقًا للحفر مع أفضل وصول للرفع المتوسط.



الهيكل السفلي للجنزير المدمج بالفولاذ

هيكل سفلي معلق من أجل ضمان تعدد الاستخدامات، والمتانة والراحة.



تتميز اللوادر المجهزة الصغيرة من Cat بهيكل سفلي معلق بالكامل فريد من نوعه في هذه الصناعة، مع جنزير مطاطي مدمج بالفولاذ. تقوم محاور الالتواء للخدمة الشاقة بتعليق الهيكل السفلي للودر المجهزة الصغير (CTL)، كما أنه بإمكانها التحرك بشكل مستقل عن الماكينة وكل منها عن الآخر. وتقوم هذه المحاور بامتصاص معظم الصدمات التي يتعرض لها الهيكل السفلي، والماكينة، والمشغل، وبخاصة على الأراضي الوعرة. وهذا يعني السير بسلاسة حتى في السرعات العالية، إلى جانب الاحتجاز الأفضل للحمل والإنتاجية العالية. اختر المداسات بنمط القضبان أو المستطيلات لتحسين القيادة، والجر، والطفو، ولتقليل الاضطرابات الأرضية لتطبيقك.

المتانة الفائقة

يتميز نظام الهيكل السفلي للودر المجهزة الصغير (CTL) بمكونات عالية المتانة وسهلة الصيانة. توفر عناصر الدمج الفولاذية دعمًا قويًا لعرض الجنزير بأكمله، كما أنها توفر متانة فائقة في مجموعة كبيرة من التطبيقات. تثبت كابلات ملتفة متصلة عناصر الدمج في مكانها وتوفر قوة شد تضمن عدم تمدد الجنزير. وابتاع نفس الفلسفة المتبعة في الجرارات المجهزة من Cat، يحافظ نظام التشغيل الإيجابي المرتفع على مكونات التشغيل بعيدة عن الحطام الأرضي. تحسن مواتير مجموعات الإدارة النهائية كوكبية الدوران من عزم الدوران ومن أداء قضيب الجر، لتوفير مزيد من القدرة على الأرض. توفر البكرات الفولاذية مع مانعات التسرب السطحية المعدنية أعلى حماية لمحامل العجلات، الأمر الذي يضمن المتانة والموثوقية طويلتي الأمد في أصعب الظروف. يتيح نظام الشد البسيط لتشجيع الارتداد الضبط السريع لشد الجنزير.

الأداء

حلول لمجموعة كبيرة من التطبيقات.

نظام هيدروليكي عالي الأداء

يتميز النظام الهيدروليكي من Cat بأقصى قدرة وموثوقية لإنجاز المهام بشكل أسرع. يتميز النظام الهيدروليكي بقوة رفع وقوة مقاومة لللف والرفع متميزة. تُحسن المروحة القياسية التي عند الحاجة من كفاءة استهلاك الوقود وتزيد من القدرة الحصانية.

نظام هيدروليكي عالي التدفق

يتوفر النظامان الهيدروليكيان عالي التدفق (259D/249D/239D) وXPS (289D/279D) للتطبيقات التي تتطلب الحد الأقصى لأداء أداة العمل.

سرعتان (للموديلات 289D/279D/259D فقط)

زد الإنتاجية بفضل السرعتين القياسيتين.

نظام التحكم في القيادة

يوفر نظام التحكم في القيادة الحساس للسرعة الاختياري تجربة قيادة أكثر سلاسة على الأراضي غير المستوية، لتحقيق أعلى مستوى من الراحة، والتشغيل بسرعة أعلى والاحتجاز الأفضل للمواد.



الملحقات

نفذ المزيد من المهام بـماكينة واحدة بفضل استخدام أدوات العمل من Cat.



الأداة المناسبة لتنفيذ المهمة

بفضل تصميمها وتصنيعها خصيصاً لضمان أعلى أداء وموثوقية، توفر أدوات العمل من Cat الإنتاجية العالية في مجموعة متنوعة من التطبيقات من أجل زيادة تعدد استخدامات إلى أقصى الحدود:

- المثاقب
- المحاريث الخلفية
- الشفرات (بزواية، جرار)
- الجرافات (للأغراض العامة، وعالية السعة، وللنفايات، وللمرافق، وللمواد الخفيفة، وللأغراض المتعددة، والصناعية ذات الكلاب، وللمرافق ذات الكلاب)
- أذرع الرافعة (بزواية، للالتقاط، للمرافق)
- القواطع ذات الفرشاة
- ماكينات الكشط على البارد
- الشوكات (المنصة، والصناعية ذات الكلاب، وللمرافق ذات الكلاب، وللمرافق)
- المطارق الهيدروليكية
- محاريث المسطحات الخضراء
- أدوات تقليب المسطحات الخضراء
- ذراع مناولة المواد
- ماكينات قطع الحشائش
- أدوات تقليب صندوق القدرة
- دافع الثلج المقطعي
- المقص
- منافخ الثلج
- جلاخات أجذال الشجر
- حفارات الخنادق
- الضواغط الاهتزازية
- مناشير العجلات

قارنات التوصيل السريع

يمكن تغيير أدوات العمل بسرعة وسهولة باستخدام نظام قارنات التوصيل السريع باللودر المنجزر الصغير من Cat. تتميز قارنات التوصيل السريع القياسية بإمكانية التعشيق والفصل اليدوي لأدوات العمل باستخدام مقبضي رفع عاليين. تسمح قارنات التوصيل السريع الكهربائية الاختيارية للمشغل بتغيير الأدوات سريعاً دون مغادرة الكابينة.

إمكانية الخدمة

صيانة سهلة تساعد في الحفاظ على استمرارية عمل ماكينتك.



تقليل وقت التوقف عن العمل

- تضيي مزايا الخدمة المريحة السهولة على عملية الصيانة، ما يقلل من وقت التوقف عن العمل:
- الوصول من مستوى سطح الأرض إلى كل نقاط الخدمة الدورية بشكل منقطع النظر
- باب خلفي بفتحة عريضة لتسهيل الوصول إلى كلا جانبي المحرك
- إن مضخة تحضير الوقود المزودة بنظام استنزاف الهواء المخصصة لنظام الوقود تلغي الحاجة إلى تعبئة الفلاتر بالوقود بشكل مسبق، مما يحد من خطر التعرض للملوثات
- يوفر نظام Cat Product Link™ إمكانية الإبلاغ عن بُعد بمكان الماكينة ومعاملات نظام التشغيل (اختياري)

دعم العملاء

الدعم منقطع النظر يشعرك بالفرق.

دعم الوكلاء الشهير

- بدايةً من مساعدتك على اختيار الماكينة الملائمة إلى الدعم الفني والمتواصل، يوفر لك وكلاء Cat الأفضل في مجالي المبيعات والخدمة.
- برامج الصيانة الوقائية وعقود الصيانة المكفولة بالضمان
- توفر أفضل قطع الغيار في فنتها
- تدريب المشغل للمساعدة على زيادة أرباحك
- قطع الغيار الأصلية المُجَدَّدة من Cat



مواصفات اللوادر المجنزرة الصغيرة 289D/279D/259D/249D/239D

مجموعة نقل الحركة

سرعة السير (إلى الأمام أو الخلف):		
سرعة واحدة		
249D/239D	11,2 كم/ساعة	7,0 أميال في الساعة
259D	9,5 كم/ساعة	5,9 ميل في الساعة
289D/279D	7,2 كم/ساعة	4,5 ميل في الساعة
سرعتان		
259D	13,7 كم في الساعة	8,5 ميل في الساعة
289D/279D	11,3 كم/ساعة	7,0 أميال في الساعة

مواصفات التشغيل*

سعة التشغيل المقدرة عند 35% من حمل القلب		
239D	651 كجم	1435 رطلاً
249D	730 كجم	1610 أرطال
259D	921 كجم	2030 رطلاً
279D	932 كجم	2055 رطلاً
289D	1207 كجم	2660 رطلاً
سعة التشغيل المقدرة عند 50% من حمل القلب		
239D	930 كجم	2050 رطلاً
249D	1044 كجم	2300 رطلاً
259D	1315 كجم	2900 رطلاً
279D	1331 كجم	2935 رطلاً
289D	1724 كجم	3800 رطل
سعة التشغيل المقدرة مع ثقل الموازنة الاختياري		
239D	1021 كجم	2250 رطلاً
249D	1134 كجم	2500 رطلاً
259D	1406 كجم	3100 رطل
279D	1444 كجم	3185 رطلاً
289D	1837 كجم	4050 رطلاً
حمل القلب		
239D	1860 كجم	4100 رطلاً
249D	2087 كجم	4600 رطلاً
259D	2631 كجم	5800 رطل
279D	2663 كجم	5870 رطلاً
289D	3447 كجم	7600 رطل
قوة الكبح، أسطوانة الإمالة		
239D	1801 كجم	3969 رطلاً
249D	1798 كجم	3963 رطلاً
259D	2284 كجم	5035 رطلاً
279D	3304 كجم	7285 رطلاً
289D	3307 كجم	7291 رطلاً

يتبع

المحرك

موديل المحرك		
249D/239D	Cat C2.2 (توربيني)	
289D/279D/259D	Cat C3.3B (توربيني)	
إجمالي القدرة (SAE J1995)		
249D/239D	44,9 كيلوات	60,2 hp
259D	55,4 كيلوات	74,3 hp
289D/279D	55,4 كيلوات	74,3 hp
صافي القدرة (SAE 1349)		
249D/239D	44,0 كيلوات†††	58,9 hp†††
259D	53,8 كيلوات†	72,1 hp†
289D/279D	54,2 كيلوات††	72,7 hp††
289D/279D	53,6 كيلوات†	71,8 hp†
289D/279D	54,0 كيلوات††	72,4 hp††
صافي القدرة (ISO 9249)		
249D/239D	44,4 كيلوات†††	59,6 hp†††
259D	54,3 كيلوات†	72,8 hp†
289D/279D	54,8 كيلوات††	73,5 hp††
289D/279D	54,1 كيلوات†	72,6 hp†
289D/279D	54,6 كيلوات††	73,2 hp††
الإزاحة		
249D/239D	2,2 لتر	134,3 بوصة ³
289D/279D/259D	3,3 لترات	203 بوصة ³
الشوط		
249D/239D	100 مم	3,9 بوصة
289D/279D/259D	120 مم	4,7 بوصة
التجويف		
249D/239D	84 مم	3,3 بوصة
289D/279D/259D	94 مم	3,7 بوصة
†يفي بمعايير الانبعاثات المكافئة لمعايير وكالة حماية البيئة (EPA) الأمريكية من المستوى 2/الاتحاد الأوروبي من المرحلة II (لا تتوفر في جميع المناطق).		
††يفي بمعايير الانبعاثات المكافئة لمعايير وكالة حماية البيئة (EPA) الأمريكية من المستوى 4/الاتحاد الأوروبي من المرحلة IIIA (لا تتوفر في جميع المناطق).		
†††يفي بمعايير الانبعاثات المكافئة لمعايير وكالة حماية البيئة (EPA) الأمريكية من المستوى 2/الاتحاد الأوروبي من المرحلة II.		
الأوزان*		
الوزن التشغيلي		
239D	3306 كجم	7289 رطلاً
249D	3486 كجم	7685 رطلاً
259D	4013 كجم	8846 رطلاً
279D	4487 كجم	9893 رطلاً
289D	4778 كجم	10533 رطلاً

النظام الهيدروليكي - 279D و 289D

التدفق الهيدروليكي - القياسي	
الضغط الهيدروليكي للودر	23000 كيلوباسكال 3336 رطلاً لكل بوصة مربعة
التدفق الهيدروليكي للودر	
القدرة الهيدروليكية (المحسوبة)	33 كيلوات 44 hp
التدفق الهيدروليكي - XPS عالي التدفق	
الحد الأقصى للضغط الهيدروليكي للودر	28000 كيلوباسكال 4061 رطلاً لكل بوصة مربعة
الحد الأقصى للتدفق الهيدروليكي للودر	121 لترًا/دقيقة 32 جالونًا/دقيقة
القدرة الهيدروليكية (المحسوبة)	57 كيلوات 76 hp

الكابينة

هيكل الحماية من الانقلاب (ROPS)	ISO 3471:2008
هيكل الحماية من الأجسام المتساقطة (FOPS)	ISO 3449:2005 المستوى I
هيكل الحماية من الأجسام المتساقطة (FOPS) من المستوى II	ISO 3449:2005 المستوى II

ساعات إعادة التعبئة للخدمة

نظام التبريد	
249D/239D	12 لترًا 3,2 جالون
289D/279D/259D	14 لترًا 3,7 جالون
علبة مرافق المحرك	
249D/239D	10 لترات 2,6 جالون
289D/279D/259D	11 لترًا 3,0 جالون
خزان الوقود	
249D/239D	57 لترًا 15,1 جالون
259D	105 لترًا 27,7 جالون
289D/279D	94 لترًا 24,8 جالون
النظام الهيدروليكي	
249D/239D	45 لترًا 11,9 جالون
259D	50 لترًا 13,2 جالون
289D/279D	52 لترًا 13,7 جالون
الخزان الهيدروليكي	
249D/239D	34 لترًا 9,0 جالونات
289D/279D/259D	39 لترًا 10,3 جالون

مواصفات التشغيل* (يتبع)

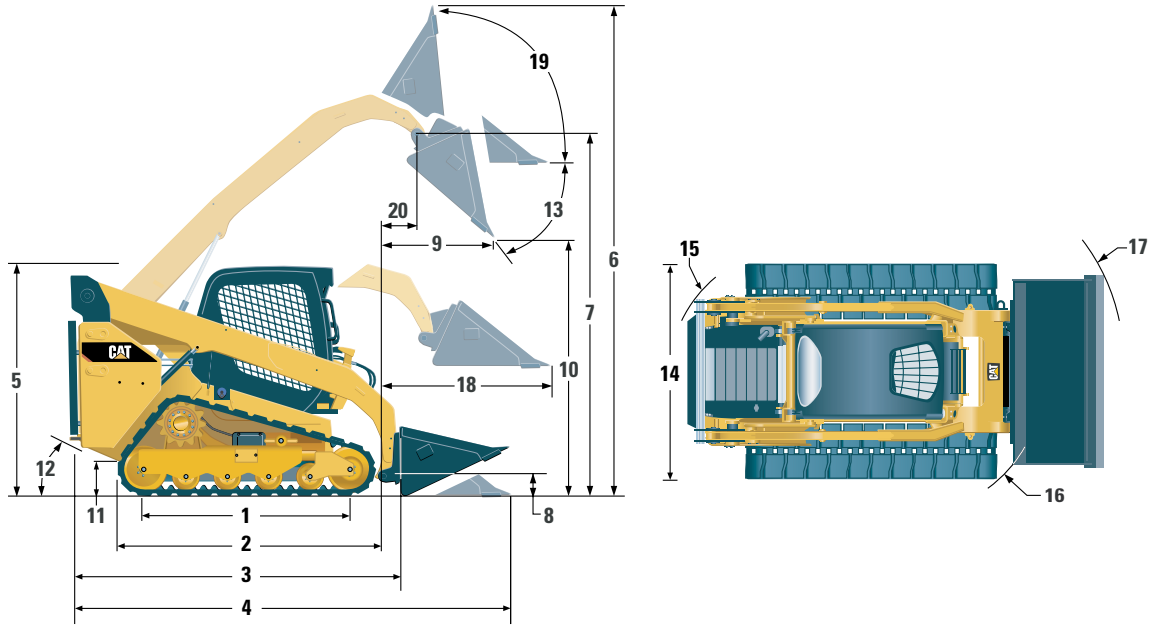
منطقة التلامس بالأرض		
239D (بجنزير 320 مم/ بوصة)	0,89 م ²	1373 بوصة ²
239D (بجنزير 400 مم/ بوصة)	1,11 م ²	1716 بوصة ²
249D (بجنزير 320 مم/ بوصة)	0,89 م ²	1373 بوصة ²
249D (بجنزير 400 مم/ بوصة)	1,11 م ²	1716 بوصة ²
259D (بجنزير 320 مم/ بوصة)	0,96 م ²	1,483 بوصة ²
259D (بجنزير 400 مم/ بوصة)	1,19 م ²	1,848 بوصة ²
279D (بجنزير 400 مم/ بوصة)	1,30 م ²	2,015 بوصة ²
279D (بجنزير 450 مم/ بوصة)	1,47 م ²	2,272 بوصة ²
289D (بجنزير 400 مم/ بوصة)	1,30 م ²	2,015 بوصة ²
289D (بجنزير 450 مم/ بوصة)	1,47 م ²	2,272 بوصة ²
الضغط الأرضي		
239D (بجنزير 320 مم/ بوصة)	36,6 كيلوباسكال	5,3 رطل لكل بوصة مربعة
239D (بجنزير 400 مم/ بوصة)	30,3 كيلوباسكال	4,4 رطل لكل بوصة مربعة
249D (بجنزير 320 مم/ بوصة)	38,6 كيلوباسكال	5,6 رطل لكل بوصة مربعة
249D (بجنزير 400 مم/ بوصة)	31,7 كيلوباسكال	4,6 رطل لكل بوصة مربعة
259D (بجنزير 320 مم/ بوصة)	41,1 كيلو باسكال	6,0 أرطال لكل بوصة مربعة
259D (بجنزير 400 مم/ بوصة)	33,4 كيلوباسكال	4,8 رطل لكل بوصة مربعة
279D (بجنزير 400 مم/ بوصة)	33,9 كيلوباسكال	4,9 رطل لكل بوصة مربعة
279D (بجنزير 450 مم/ بوصة)	30,0 كيلوباسكال	4,4 رطل لكل بوصة مربعة
289D (بجنزير 400 مم/ بوصة)	36,1 كيلوباسكال	5,2 رطل لكل بوصة مربعة
289D (بجنزير 450 مم/ بوصة)	32,0 كيلو باسكال	4,6 رطل لكل بوصة مربعة

النظام الهيدروليكي - 239D و 249D

التدفق الهيدروليكي - القياسي	
الضغط الهيدروليكي للودر	23000 كيلوباسكال 3336 رطلاً لكل بوصة مربعة
التدفق الهيدروليكي للودر	
القدرة الهيدروليكية (المحسوبة)	26,5 كيلوات 35.5 hp
التدفق الهيدروليكي - عالي التدفق	
الحد الأقصى للضغط الهيدروليكي للودر	23000 كيلوباسكال 3336 رطلاً لكل بوصة مربعة
الحد الأقصى للتدفق الهيدروليكي للودر	99 لترًا/دقيقة 26 جالونًا/دقيقة
القدرة الهيدروليكية (المحسوبة)	38,0 كيلوات 50.9 hp

النظام الهيدروليكي - 259D

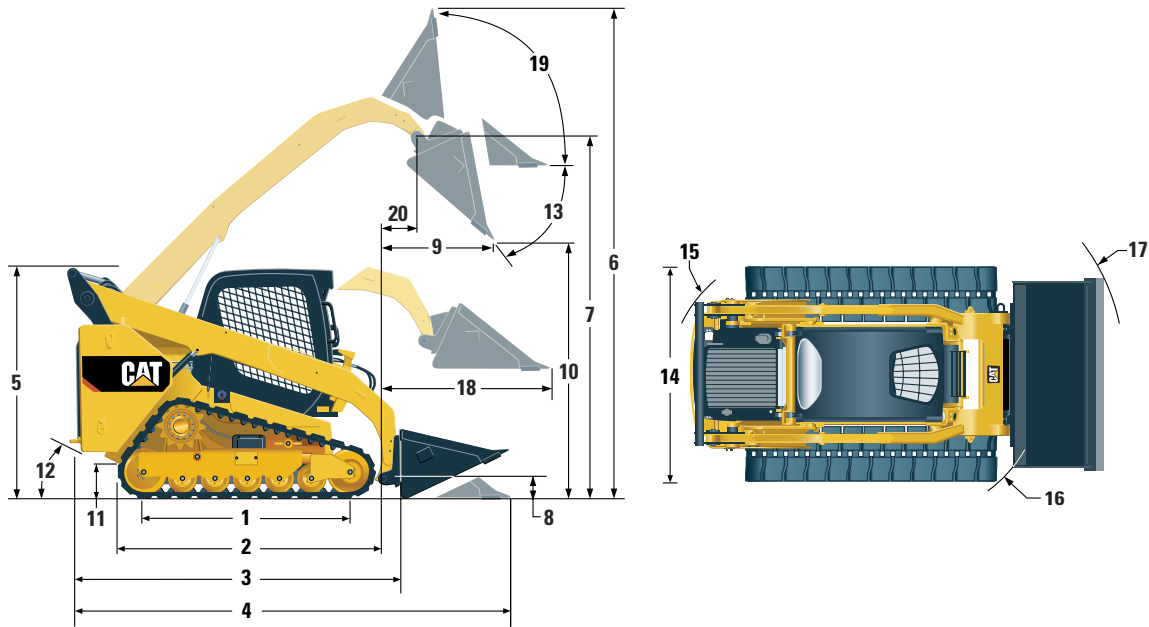
التدفق الهيدروليكي - القياسي	
الضغط الهيدروليكي للودر	23000 كيلوباسكال 3336 رطلاً لكل بوصة مربعة
التدفق الهيدروليكي للودر	
القدرة الهيدروليكية (المحسوبة)	29 كيلوات 39 hp
التدفق الهيدروليكي - عالي التدفق	
الحد الأقصى للضغط الهيدروليكي للودر	23000 كيلوباسكال 3336 رطلاً لكل بوصة مربعة
الحد الأقصى للتدفق الهيدروليكي للودر	112 لترًا/دقيقة 30 جالونًا/دقيقة
القدرة الهيدروليكية (المحسوبة)	43 كيلوات 58 hp



249D

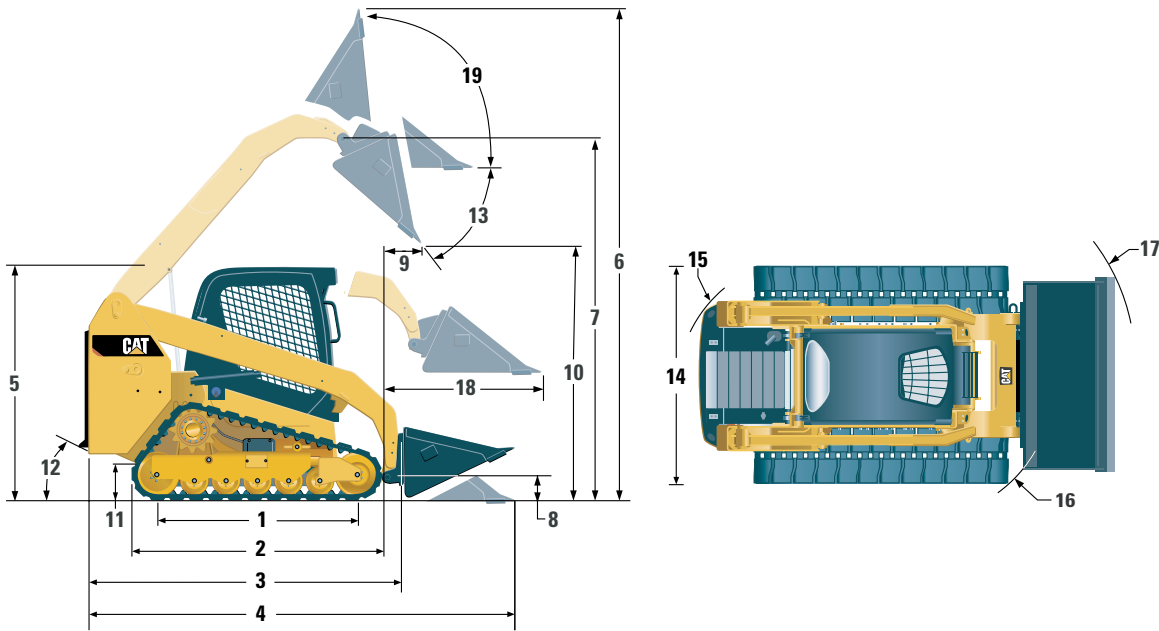
بوصة 54,5	مم 1384	1 طول الجنزير على الأرض
بوصة 71,2	مم 1808	2 طول الجنزير الكلي
بوصة 99,3	مم 2523	3 الطول بدون الجرافة
بوصة 127,3	مم 3233	4 الطول مع وجود الجرافة على الأرض
بوصة 80,3	مم 2039	5 الارتفاع إلى أعلى الكابينة
بوصة 150,8	مم 3831	6 الحد الأقصى للارتفاع الكلي
بوصة 118,2	مم 3002	7 ارتفاع مسمار الجرافة عند الحد الأقصى للرفع
بوصة 8,6	مم 219	8 ارتفاع مسمار الجرافة عند موضع الحمل
بوصة 28,6	مم 727	9 الوصول عند الحد الأقصى للرفع والتفريغ
بوصة 88,7	مم 2253	10 الخلوص عند الحد الأقصى للرفع والتفريغ
بوصة 7,6	مم 194	11 الخلوص من الأرض
34,5 درجة		12 زاوية المغادرة
48 درجة		13 الحد الأقصى لزاوية التفريغ
بوصة 66,0	مم 1676	14 عرض المركبة (جنائزير 320 مم/12,6 بوصة)
بوصة 69,1	مم 1756	عرض المركبة (جنائزير 400 مم/15,7 بوصة)
بوصة 57,4	مم 1458	15 نصف قطر الدوران من المركز - مؤخرة الماكينة
بوصة 45,7	مم 1160	16 نصف قطر الدوران من المركز - قارئة التوصيل
بوصة 81,1	مم 2060	17 نصف قطر الدوران من المركز - الجرافة
بوصة 51,8	مم 1317	18 الحد الأقصى للوصول والأذرع موازية للأرض
87,5 درجة		19 زاوية التحميل عند الحد الأقصى للارتفاع
بوصة 12,2	مم 311	20 وصول مسمار الجرافة عند الحد الأقصى للرفع

* يعتمد الوزن التشغيلي، ومواصفات التشغيل والأبعاد على أن يكون وزن المشغل 75 كجم (165 رطلاً)، وتوفر كل السوائل، وجرافة النفايات 1676 مم (66 بوصة)، وجنائزير 320 مم (12,6 بوصة)، ومكونات هيدروليكية قياسية التدفق، وكابينة C0 (بهيكل الحماية من الانقلاب المفتوح (OROPS)، ومقعد ثابت)، وبطارية 880 أمبير للتدوير على البارد (CCA)، وقارئة توصيل سريع يدوية، وبدون تسوية ذاتية، وبدون أثقال موازنة اختيارية (ما لم يذكر خلاف ذلك).



289D		259D		
بوصة 64,2	مم 1630	بوصة 59,0	مم 1499	1 طول الجنزير على الأرض
بوصة 83,8	مم 2129	بوصة 78,7	مم 1999	2 طول الجنزير الكلي
بوصة 117,9	مم 2995	بوصة 108,9	مم 2767	3 الطول بدون الجرافة
بوصة 146,2	مم 3714	بوصة 137,3	مم 3486	4 الطول مع وجود الجرافة على الأرض
بوصة 83,2	مم 2113	بوصة 83,1	مم 2111	5 الارتفاع إلى أعلى الكابينة
بوصة 159,5	مم 4051	بوصة 154,1	مم 3915	6 الحد الأقصى للارتفاع الكلي
بوصة 125,1	مم 3178	بوصة 121,0	مم 3075	7 ارتفاع مسمار الجرافة عند الحد الأقصى للرفع
بوصة 7,5	مم 190	بوصة 7,8	مم 198	8 ارتفاع مسمار الجرافة عند موضع الحمل
بوصة 30,0	مم 761	بوصة 23,9	مم 608	9 الوصول عند الحد الأقصى للرفع والتفريغ
بوصة 94,0	مم 2387	بوصة 89,9	مم 2283	10 الخلوص عند الحد الأقصى للرفع والتفريغ
بوصة 8,9	مم 226	بوصة 8,9	مم 226	11 الخلوص من الأرض
درجة 33		درجة 35		12 زاوية المغادرة
درجة 51		درجة 52		13 الحد الأقصى لزاوية التفريغ
غير متاح		بوصة 66,0	مم 1676	14 عرض المركبة (جنائزير 320 مم/12,6 بوصة) - فقط 259D
بوصة 76,0	مم 1931	بوصة 69,0	مم 1755	عرض المركبة (جنائزير 400 مم/15,7 بوصة) - 259D/289D
بوصة 78,0	مم 1981	غير متاح		عرض المركبة (جنائزير 450 مم/17,7 بوصة) - فقط 289D
بوصة 70,7	مم 1796	بوصة 61,5	مم 1561	15 نصف قطر الدوران من المركز - مؤخرة الماكينة
بوصة 55,5	مم 1410	بوصة 54,8	مم 1392	16 نصف قطر الدوران من المركز - قارئة التوصيل
بوصة 88,8	مم 2256	بوصة 86,0	مم 2184	17 نصف قطر الدوران من المركز - الجرافة
بوصة 50,0	مم 1270	بوصة 51,4	مم 1305	18 الحد الأقصى للوصول والأذرع موازية للأرض
درجة 84		درجة 87		19 زاوية التحميل عند الحد الأقصى للارتفاع
بوصة 14,5	مم 369	بوصة 9,4	مم 238	20 وصول مسمار الجرافة عند الحد الأقصى للرفع

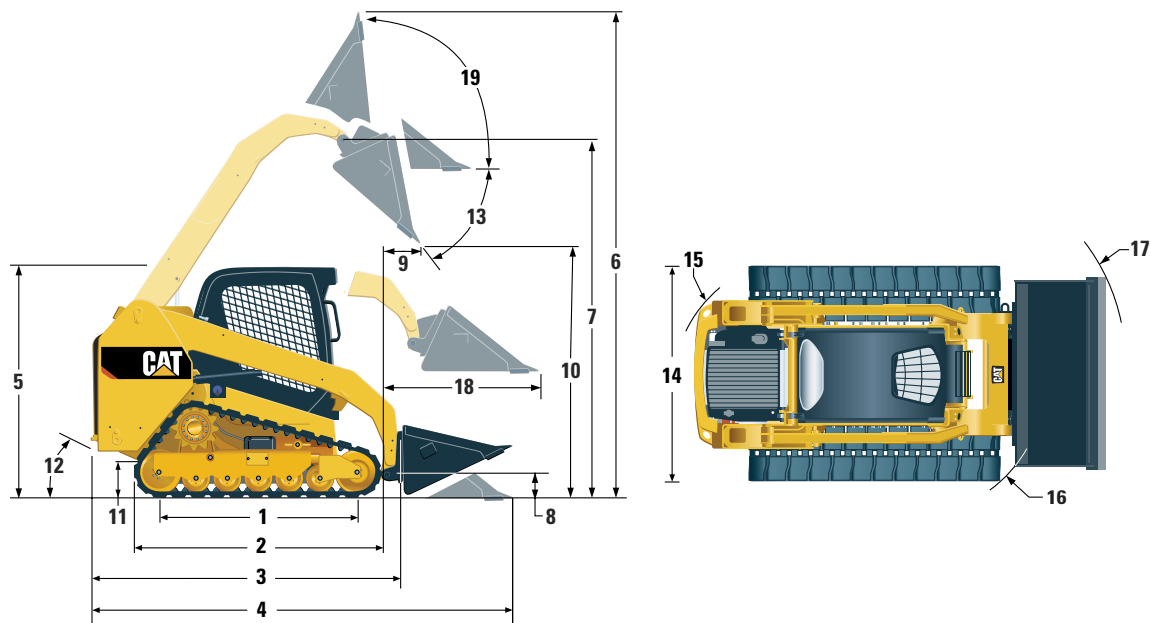
* يعتمد الوزن التشغيلي ومواصفات التشغيل والأبعاد للموديلين 289D و 259D على أن يكون وزن المشغل 75 كجم (165 رطلاً)، وتوفر كل السوائل، والسرعتين، وهيكمل الحماية من الانقلاب المفتوح (OROPS)، وجرافة النفايات 1676 مم (66 بوصة)، وجنائزير 320 مم (12,6 بوصة) للموديل 259D أو جنائزير 400 مم (15,7 بوصة) للموديل 289D، ومع توفر وحدة تباطؤ أمامية مزدوجة الشفاة/وحدة تباطؤ خلفية أحادية الشفة، ومكونات هيدروليكية قياسية التدفق، ومقعد بنظام تعليق ميكانيكي، وبدون أفتال موازنة اختيارية وقارئة توصيل سريع بدوية (ما لم يذكر خلاف ذلك).



239D

بوصة 54,5	مم 1384	1 طول الجنزير على الأرض
بوصة 71,2	مم 1808	2 طول الجنزير الكلي
بوصة 99,3	مم 2522	3 الطول بدون الجرافة
بوصة 127,3	مم 3234	4 الطول مع وجود الجرافة على الأرض
بوصة 80,1	مم 2034	5 الارتفاع إلى أعلى الكابينة
بوصة 143,5	مم 3645	6 الحد الأقصى للارتفاع الكلي
بوصة 111,2	مم 2825	7 ارتفاع مسمار الجرافة عند الحد الأقصى للرفع
بوصة 8,6	مم 218	8 ارتفاع مسمار الجرافة عند موضع الحمل
بوصة 22,2	مم 563	9 الوصول عند الحد الأقصى للرفع والتفريغ
بوصة 81,0	مم 2057	10 الخلوص عند الحد الأقصى للرفع والتفريغ
بوصة 7,7	مم 195	11 الخلوص من الأرض
34,5 درجة		12 زاوية المغادرة
50,3 درجة		13 الحد الأقصى لزاوية التفريغ
بوصة 66,0	مم 1676	14 عرض المركبة (جنائزير 320 مم/12,6 بوصة)
بوصة 69,1	مم 1756	عرض المركبة (جنائزير 400 مم/15,7 بوصة)
بوصة 57,4	مم 1458	15 نصف قطر الدوران من المركز - مؤخرة الماكينة
بوصة 45,6	مم 1159	16 نصف قطر الدوران من المركز - قارئة التوصيل
بوصة 81,5	مم 2069	17 نصف قطر الدوران من المركز - الجرافة
بوصة 53,4	مم 1356	18 الحد الأقصى للوصول والأذرع موازية للأرض
85,5 درجة		19 زاوية التحميل عند الحد الأقصى للارتفاع

* يعتمد الوزن التشغيلي، ومواصفات التشغيل والأبعاد على أن يكون وزن المشغل 75 كجم (165 رطلاً)، وتوفر كل السوائل، وجرافة النفايات 1676 مم (66 بوصة)، و جنائزير 320 مم (12,6 بوصة)، ومكونات هيدروليكية قياسية التدفق، وكابينة C0 (بهيكل الحماية من الانقلاب المفتوح (OROPS)، ومقعد ثابت)، وبطارية 880 أمبير للتدوير على البارد (CCA)، وقارئة توصيل سريع يدوية، وبدون تسوية ذاتية، وبدون أثقال موازنة اختيارية (ما لم يذكر خلاف ذلك).



279D

بوصة 64,2	مم 1630	1	طول الجنزير على الأرض
بوصة 83,8	مم 2129	2	طول الجنزير الكلي
بوصة 117,9	مم 2995	3	الطول بدون الجرافة
بوصة 146,2	مم 3714	4	الطول مع وجود الجرافة على الأرض
بوصة 83,2	مم 2113	5	الارتفاع إلى أعلى الكابينة
بوصة 159,5	مم 4051	6	الحد الأقصى للارتفاع الكلي
بوصة 124,9	مم 3173	7	ارتفاع مسمار الجرافة عند الحد الأقصى للرفع
بوصة 7,8	مم 198	8	ارتفاع مسمار الجرافة عند موضع الحمل
بوصة 22,6	مم 575	9	الوصول عند الحد الأقصى للرفع والتفريغ
بوصة 97,8	مم 2485	10	الخلوص عند الحد الأقصى للرفع والتفريغ
بوصة 8,9	مم 226	11	الخلوص من الأرض
32 درجة		12	زاوية المغادرة
39 درجة		13	الحد الأقصى لزاوية التفريغ
بوصة 76,0	مم 1931	14	عرض المركبة (جنائزير 400 مم/15,7 بوصة)
بوصة 78,0	مم 1981		عرض المركبة (جنائزير 450 مم/17,7 بوصة)
بوصة 70,7	مم 1796	15	نصف قطر الدوران من المركز - مؤخرة الماكينة
بوصة 55,5	مم 1410	16	نصف قطر الدوران من المركز - قارئة التوصيل
بوصة 88,8	مم 2256	17	نصف قطر الدوران من المركز - الجرافة
بوصة 54,0	مم 1373	18	الحد الأقصى للوصول والأذرع موازية للأرض
84 درجة		19	زاوية التحميل عند الحد الأقصى للارتفاع

* يعتمد الوزن التشغيلي ومواصفات التشغيل والأبعاد للموديل 279D على أن يكون وزن المشغل 75 كجم (165 رطلاً)، وتوفر كل السوائل، والسرعتين، وهيكل الحماية من الانقلاب المفتوح (ROPS)، وجرافة النفايات 1676 مم (66 بوصة)، وجنائزير 400 مم (15,7 بوصة)، ومع توفر وحدة تباطؤ أمامية مزدوجة الشفاه/وحدة تباطؤ خلفية أحادية الشفاه، ومكونات هيدروليكية قياسية التدفق، ومقعد بنظام تعليق ميكانيكي، وبدون أثقال موازنة اختيارية وقارئة توصيل سريع يدوية (ما لم يذكر خلاف ذلك).

المعدات القياسية

قد تختلف المعدات القياسية. يُرجى استشارة وكيل Cat الذي تتعامل معه لمعرفة التفاصيل.

المواصفات الكهربائية	أخرى
<ul style="list-style-type: none"> نظام كهربائي بجهد 12 فولت مولد تيار متردد بقدرة 80 أمبير مفتاح تشغيل/إيقاف مفتاح الإشعال المصابيح: الإضاءة الخلفية للمقاييس، مصباحان خلفيان، مصباحا عمل هالوجين خلفيان، مصباحا هالوجين أماميان قابلان للضبط، مصباح السقف تنبيه الرجوع للخلف بطارية الخدمة الشاقة، 880 أمبير للتدوير على البارد (CCA) 	<ul style="list-style-type: none"> حماية المحرك، قابلة للقفل مانع التجمد طويل العمر، 36- درجة مئوية (33- درجة فهرنهايت) نقاط ربط الماكينة (6) الدعم، ذراع الرفع مقياس رؤية مستوى الزيت الهيدروليكي مقياس رؤية مستوى سائل تبريد الرادياتير الرادياتير، زجاجة التوسعة خرطوم Cat ToughGuard™ المكونات الهيدروليكية الإضافية، تدفق متواصل نقاط الفصل السريع، مسطحة الوجه، للخدمة الشاقة بتصريف ضغط متكامل حلقة D المنفصلة لتوجيه خراطيم أدوات العمل على طول جانب ذراع الرفع الأيسر المنفذ الكهربائي، مصباح التحذير تنظيف الحوض الباطني مروحة متغيرة السرعة تعمل حسب الحاجة
<ul style="list-style-type: none"> مقاييس: مستوى الوقود، مقياس الساعات مؤشرات نظام تحذير المشغل: تقييد فلتر الهواء، وخرج مولد التيار المتردد، وارتفاع مسند الذراع/عدم وجود المشغل في المقعد، ودرجة حرارة سائل تبريد المحرك، وضغط زيت المحرك، وتنشيط شمعة التوهج، وتقييد الفلتر الهيدروليكي، ودرجة حرارة الزيت الهيدروليكي، وتعشيق فرملة الانتظار، ونظام انبعاثات المحرك مقعد قابل للضبط من الفينيل مسند الذراع المحيطي المريح القابل للطي نظام قفل أدوات التحكم، عندما يترك المشغل المقعد أو عندما يكون مسند الذراع مرفوعاً: يتم تعطيل النظام الهيدروليكي، وتعطيل ناقل الحركة الهيدروليكي، وتعشيق فرملة الانتظار كابينة مزودة بهيكل حماية من الانقلاب (ROPS) مفتوح، وقابل للإمالة لأعلى هيكل الحماية من الأجسام المتساقطة (FOPS)، المستوى I 	<ul style="list-style-type: none"> مجموعة نقل الحركة Cat C2.2، محرك ديزل توربيني (249D/239D) Cat C3.3B، محرك ديزل توربيني (289D/279D/259D) منظف الهواء، مزدوج العناصر، ويسدادة نصف قطرية صمام أخذ عينات S.O.SSM، الزيت الهيدروليكي فلتر، من نوع الخرطوشة، للهيدروليكي فلتر، من نوع الخرطوشة، لفاصل الوقود والمياه الرادياتير/مبرد الزيت الهيدروليكي (متجاوران) فرامل انتظار يتم تعشيقها بواسطة زبرك، وتحريرها هيدروليكيًا ناقل الحركة الهيدروليكي

المعدات الإلزامية

قد تختلف المعدات الإلزامية. يُرجى استشارة وكيل Cat الذي تتعامل معه لمعرفة التفاصيل.

- المكونات الهيدروليكية، قياسية أو عالية التدفق (239D/249D/259D) / XPS عالية التدفق (289D/279D)
- قارنة التوصيل السريع، يدوية أو كهربائية
- حزام المقعد، 50 مم (2 بوصة) أو 75 مم (3 بوصات)
- جنزير مطاطي مطعم بالفولاذ:
- 239D/249D/259D: 320 مم (12,6 بوصة) أو 400 مم (15,7 بوصة)
- 279D/289D: 400 مم (15,7 بوصة) أو 450 مم (17,7 بوصة)
- وحدة تباطؤ أمامية مزدوجة الشفاه/وحدة تباطؤ خلفية أحادية الشفة أو وحدات تباطؤ أمامية/خلفية ثلاثية الشفاه للموديلات 289D/279D/259D فقط

مجموعات الأداء للموديلات 239D/249D/259D

- مجموعة الأداء H1: مكونات هيدروليكية قياسية التدفق (بدون تسوية ذاتية)
- مجموعة الأداء H2: مكونات هيدروليكية قياسية التدفق، وتسوية ذاتية إلكترونية مزدوجة الاتجاه (رفع وخفض)، وصّد إلكتروني (رفع وخفض)
- مجموعة الأداء H3: مكونات هيدروليكية عالية التدفق، وتسوية ذاتية إلكترونية مزدوجة الاتجاه (رفع وخفض)، وصّد إلكتروني (رفع وخفض)

مجموعات الأداء للموديلات 289D/279D

- مجموعة الأداء H1: مكونات هيدروليكية قياسية التدفق (بدون تسوية ذاتية)
- مجموعة الأداء H2: مكونات هيدروليكية قياسية التدفق، وتسوية ذاتية إلكترونية مزدوجة الاتجاه (رفع وخفض)، وصّد إلكتروني (رفع وخفض)
- مجموعة الأداء H3: XPS عالية التدفق، وتسوية ذاتية إلكترونية مزدوجة الاتجاه (رفع وخفض)، وصّد إلكتروني (رفع وخفض)

مجموعات الراحة

- هيكل الحماية من الانقلاب (ROPS) المفتوح (C0): مقعد ثابت، وخنق قديم (بطانة سقف، أو مسخن، أو باب)
- هيكل الحماية من الانقلاب (ROPS) المفتوح (C1): خنق قديم، وبطانة سقف، وحامل أكواب، وإمكانية اختيار المقعد (بنظام تعليق ميكانيكي، أو مرتفع الظهر، أو مسخن، أو بنظام تعليق هوائي) (بدون مسخن أو باب)
- هيكل الحماية من الانقلاب (ROPS) المغلق بمسخن (C2): خنق قديم، وبطانة سقف، ومسخن ومزبل الصقيع، ونوافذ جانبية، وحامل أكواب، وإمكانية تركيب راديو، واختيار المقعد (تعلق ميكانيكي أو مرتفع الظهر أو بخاضية التسخين أو تعليق هوائي) وباب (زجاج أو بولي كربونات)

المعدات الاختيارية للموديلات 289D/279D/259D/249D/239D

المعدات الاختيارية

قد تختلف المعدات الاختيارية. يُرجى استشارة وكيل Cat الذي تتعامل معه لمعرفة التفاصيل.

- أدوات تحكم يدوية وقديمة
- أثقال الموازنة الخارجية
- مصباح تحذير، دوار
- مسخن مجموعة المحرك بجهد 120 فولت
- الزيت، هيدروليكي، للتشغيل في الطقس البارد
- الدهان، مخصص
- بطارية الخدمة الشاقة، 1000 أمبير للتدوير على البارد (CCA) (289D/279D فقط)
- مفتاح فصل البطارية
- مروحة قابلة للعكس (غير متوفرة في الموديلين 239D/249D)
- Product Link، خلوي
- نظام التحكم في القيادة الحساس للسرعة
- شاشة عرض متقدمة: كاملة الألوان بشاشة LCD 127 مم (5 بوصات)، ونظام أمان متقدم متعدد المشغلين، وعمليات الضبط على الشاشة لاستجابة المعدة، والاستجابة الهيدروستاتيكية، والتحكم في الزحف؛ وإمكانية تركيب كاميرا للرؤية الخلفية
- شاشة العرض المتقدمة: تتضمن كاميرا للرؤية الخلفية
- ميزة الرجوع إلى الحفر لأداة العمل ومحدد موضع أداة العمل
- راديو Bluetooth بميكروفون (AM/FM) ومستقبل موجة الطقس بمقيس USB ومقيس إدخال إضافي

AAHQ7256-01 (09-2016)
يحل محل AAHQ7256
تمت الترجمة في: 10-2016

لمزيد من المعلومات الكاملة حول منتجات Cat، وخدمات الوكلاء، وحلول الصناعة، تفضل بزيارتنا على شبكة الويب على العنوان www.cat.com

حقوق النشر © لعام 2016 لصالح شركة Caterpillar
جميع الحقوق محفوظة

تخضع المواد والمواصفات للتغيير دون سابق إخطار. قد تتضمن الماكينات المعروضة في الصور معدات إضافية. راجع وكيل Cat الذي تتعامل معه بخصوص الخيارات المتوفرة.

إن CAT، وCATERPILLAR، وSAFETY.CAT.COM، والشعارات الخاصة بها، وعلامة "Caterpillar Yellow" وكذلك علامة "Power Edge"، بالإضافة إلى علامة تعريف الشركة والمنتج المستخدمة هنا، كلها علامات تجارية خاصة بشركة Caterpillar ولا يجوز استخدامها بدون تصريح.

