

432F2

Chargeuse-pelleteuse



Moteur diesel 3054C DIT Cat®

Puissance brute ISO 14396	74,5 kW
Puissance nette ISO 9249	70,9 kW

Moteur C4.4 Cat

Puissance brute ISO 14396	74,7 kW
Puissance nette ISO 9249	70,1 kW

Poids

Poids en ordre de marche	8 479 kg
--------------------------	----------

Profondeur d'excavation de la pelle rétro

Profondeur d'excavation maximale SAE	
Bras standard	4 278 mm
Bras télescopique rentré – 4,26 m	4 281 mm
Bras télescopique sorti – 4,26 m	5 274 mm
Bras télescopique rentré – 4,87 m	4 613 mm
Bras télescopique sorti – 4,87 m	5 643 mm

Caractéristiques du modèle 432F2

Mode ÉCO

Les machines de la série F2 sont dotées d'une nouvelle caractéristique, intégrée au cœur de la machine. Elle permet de régler les fonctions clés dans le but d'économiser du carburant et d'optimiser les performances de la machine.

Product Link™

Cette fonctionnalité vous permet de tirer profit au mieux de votre chargeuse-pelleteuse Cat en affichant des informations importantes sur la machine lorsque vous en êtes éloigné, ou même en contrôlant son emplacement. L'option Product Link vous permet d'atteindre le niveau de productivité le plus élevé possible en conservant une maîtrise totale de la machine.

Cabine et commandes

L'introduction d'une nouvelle cabine sur les chargeuses-pelleteuses Cat procure confort et facilité d'utilisation dans le poste de conduite. Offrant une expérience personnalisée, la toute nouvelle cabine permet au conducteur de bénéficier d'un confort accru dans son travail et des toutes dernières technologies proposées sur la génération actuelle de chargeuses-pelleteuses.

Un circuit hydraulique puissant

Les machines de la série F2 font vraiment la différence. Grâce au débit de la pompe élevé dans un circuit hydraulique de qualité supérieure, le conducteur dispose d'excellentes performances.

Revêtement par dépôt électrolytique

Chez Caterpillar, nous croyons en la qualité intégrée. Le modèle 432F2 a été protégé par une couche de fond électrodéposée (E-Coat) qui isole entièrement les composants métalliques de la structure des machines.

Table des matières

Poste de conduite	4
Groupe motopropulseur	6
Circuit hydraulique.....	8
Chargeuse à levage parallèle	9
Pelle rétro	10
Outils de travail.....	11
Facilité d'entretien	12
Assistance client.....	13
Spécifications.....	14
Équipements standard	18





Caterpillar a fait ses preuves dans le secteur des équipements de construction et produit des machines de qualité supérieure depuis 90 ans, apportant le progrès et favorisant des changements positifs et durables sur tous les continents. Caterpillar produit la chargeuse-pelleteuse de construction britannique depuis 30 ans. De la série A à la nouvelle série F2, nous avons conçu une machine véritablement axée sur l'utilisateur, privilégiant la fiabilité, la puissance et le poste de conduite. Nous avons combiné 30 ans de passion, de savoir-faire et d'expérience pour créer la toute dernière chargeuse-pelleteuse Caterpillar, la F2.

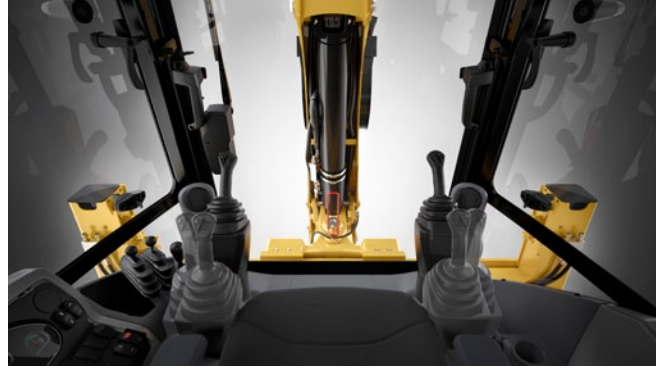
Poste de conduite

Fiabilité et fonctionnement silencieux



Le poste de conduite exceptionnel s'est encore amélioré

- Niveau sonore interne de 74 dB (A) sur toute la gamme, quel que soit le moteur choisi.
- Le siège chauffant garde le conducteur au chaud, quelles que soient les conditions.
- L'agencement ingénieux des contacteurs et des commandes offre un poste de conduite ergonomique et confortable tout au long de la journée.
- Les boîtiers de commande de la chargeuse-pelleteuse Cat offrent des possibilités de réglage infinies sur un axe 4 directions permettant au conducteur de placer les commandes dans la position la plus confortable pour lui.
- Le nouveau toit de la cabine offre au conducteur une meilleure visibilité sur la chargeuse à la hauteur maximum de vidage, et ce sans qu'il ait besoin de quitter le confort de son siège.
- Sécurisez votre investissement grâce au système de sécurité spécialement conçu pour la chargeuse-pelleteuse Cat. Ce dispositif garantit la sécurité de votre investissement tout en offrant un accès jusqu'à 25 personnes enregistrées.
- La commande de la chargeuse offre désormais davantage de contrôle au bout des doigts. Contacteur de blocage de différentiel, contacteur marche avant/point mort/marche arrière, commande de désengagement de transmission et commande auxiliaire.
- La conception de la cabine comprend maintenant un profil plat et des vitres plates pour garantir la sécurité et le remplacement le plus simplement possible.



Le modèle 432F2 est doté de commandes entièrement asservies pour un fonctionnement sans effort. Il est possible de choisir entre la grille de commande de la pelle rétro (SAE) et celle de la pelle hydraulique (ISO) en appuyant sur un simple bouton. Elle offre un accès facile et sûr aux conducteurs, quelle que soit leur expérience ou leur capacité.

Groupe motopropulseur

Puissant, éprouvé, efficace





Le moteur Cat éprouvé délivre une puissance constante sur demande

- D'une puissance de 74,5 kW, il est conçu pour répondre aux normes Stage II ou Stage IIIA de l'Union européenne tout en offrant des performances exceptionnelles dans toutes les applications.
- Les économies de carburant exceptionnelles contribuent à réduire les coûts d'exploitation.
- Doté d'un groupe d'alimentation robuste, ce moteur est utilisé dans de nombreuses divisions de Cat depuis un certain nombre d'années et reste aujourd'hui une option très populaire, offrant de la puissance dans les situations les plus exigeantes.
- Des processus de fabrication de tout premier plan associés à des conceptions de moteur de base éprouvées garantissent la fiabilité, le silence de fonctionnement et la longévité des équipements.

Mode ÉCO

La série F2 de chargeuses-pelleteuses Cat est dotée d'un tout nouveau système avancé de gestion de la puissance (APMS, Advanced Power Management System).

- Le système APMS permet au conducteur de régler la machine en mode ÉCO afin d'offrir d'importantes économies de carburant.
- Offrant un parfait équilibre entre puissance et économie, le système APMS permet de réaliser des économies de carburant sans altérer la productivité.

Essieux et blocage de différentiel

La série F2 de chargeuses-pelleteuses Cat est dotée d'essieux extra-robustes Cat.

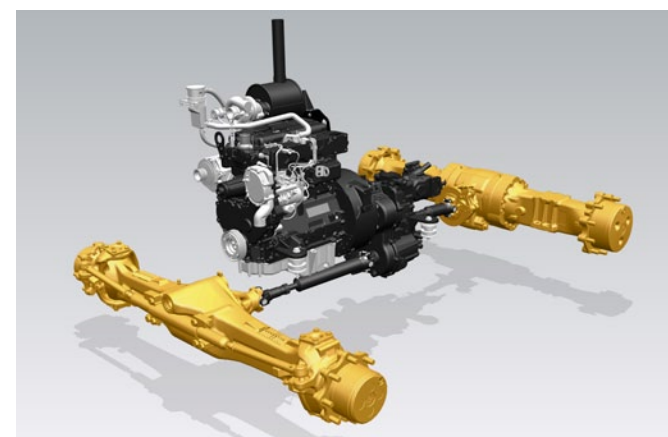
- Une longue durée de vie, de faibles niveaux sonores et une traction exceptionnelle sur des surfaces irrégulières sont au rendez-vous.
- Un système à trois chambres permet une lubrification constante du train de roulement extra-robuste et des roulements sur toutes les déclivités.
- Un blocage de différentiel de 100 % est monté de série sur la chargeuse-pelleteuse Cat, garantissant une adhérence maximale dans toutes les conditions.

Transmission Powershift

Cette transmission à six vitesses en option s'adapte parfaitement à l'application en cours. Que vous soyez sur la route entre deux chantiers ou en train d'utiliser la fonction de charge, elle sélectionne soigneusement le rapport approprié. La boîte de vitesses a été peaufinée, ce qui rend les changements de rapport plus doux et améliore le régime maximum, pour une expérience de conduite plus efficace et confortable.

Couple verrouillable

Le convertisseur de couple verrouillable offre un rapport direct entre le bloc d'alimentation et la transmission lorsque la machine fonctionne dans les rapports de translation. Cela se traduit par une réduction de la consommation de carburant de 16 % et par une augmentation de la vitesse moyenne de 11 %. Le convertisseur de couple verrouillable est un complément précieux pour ceux qui voyagent entre les chantiers.



Circuit hydraulique

Performances inégalées



Circuit hydraulique à détection de charge puissant

Le circuit hydraulique intelligent fournit la bonne puissance au bon moment. Le circuit hydraulique à centre fermé et à détection de charge s'adapte à la puissance et au débit hydraulique, permettant de déployer de pleines forces hydrauliques quel que soit le régime moteur.

- Les répartiteurs de débit gèrent activement le débit d'huile entre chaque fonction de la machine. Le conducteur peut demander à la machine d'effectuer plusieurs tâches, avec souplesse et sans effort.
- Le limiteur de couple de la machine contribue à assurer une parfaite synchronisation entre le moteur, la transmission et le circuit hydraulique.
- Les chargeuses-pelleteuses Cat ont toujours constitué une solution hors pair et celle-ci n'échappe pas à la règle. Une pompe à cylindrée variable grande capacité permet d'adapter la puissance selon la demande du conducteur, fournissant la puissance nécessaire au moment requis, ainsi que d'excellentes économies de carburant.



Chargeuse à levage parallèle

Nouvelles hauteurs



Performances de la chargeuse

La conception éprouvée de la Chargeuse F2 offre des performances exceptionnelles. Cette machine simplifie les tâches de levage et de chargement.

- Les bras de levage parallèle offrent une excellente visibilité vers l'avant et une mise à niveau automatique, garantissant une excellente rétention des matériaux tout au long des cycles de levage et d'abaissement.
- L'option commande antitangage propose une suspension de la chargeuse améliorant le confort de conduite lors des déplacements sur le chantier ou du transport de la machine sur la route. Elle offre aussi une meilleure rétention des matériaux, ce qui entraîne une hausse précieuse de la productivité.
- Le système de retour en position d'excavation remet le godet à niveau. Il est très pratique lors de cycles de travail répétitifs.
- Le dispositif d'attache rapide hydraulique en option permet de changer d'outils de travail simplement et en toute sécurité. Le dispositif d'attache rapide permet également d'accéder à un large éventail d'outils de travail Cat.



Pelle rétro

Adaptée à la tâche

Pelle rétro de type pelle hydraulique

Qu'il s'agisse de charger des tombereaux sur une route étroite ou de creuser par-dessus des obstacles, la flèche de type pelle hydraulique réalise les travaux les plus difficiles avec facilité. La polyvalence du modèle 432F2, associée à la puissante force d'arrachage et à la précision des commandes du circuit hydraulique à détection de charge et répartition du débit, permet d'optimiser la productivité avec un minimum d'efforts. La conception étroite de la flèche offre une visibilité optimale sur l'outil de travail et au sol avec l'ajout de deux options de bras (4,3 m ou 4,9 m).

Bras télescopique

Le modèle 432F2 est proposé avec un bras télescopique qui permet d'accroître la profondeur d'excavation et la portée de la chargeuse pour mieux exploiter la polyvalence et le potentiel de la machine. Le nombre de repositionnement de la machine est réduit, ce qui minimise les dommages sur le terrain. La section intérieure coulissante protège les tampons d'usure des saletés et prolonge l'intervalle entre les réglages et les remplacements. Les conduites auxiliaires destinées à l'utilisation des outils de travail hydrauliques empruntent des passages protégés. Ainsi, elles ne sont pas endommagées dans les tranchées les plus étroites.

Châssis de déport latéral

Le châssis de déport latéral de la série F2 comprend des colliers de verrouillage extérieurs qu'il n'est pas nécessaire de démonter lors de l'entretien. De conception robuste, le châssis est doté d'une protection E-Coat qui empêche toute accumulation interne de matériaux et réduit le risque de rouille, ce qui augmente sa durée de vie.

Système d'orientation à amortisseurs Cat

Le modèle 432F2 intègre le système d'orientation à amortisseurs Cat qui permet de creuser très rapidement des tranchées en réduisant l'oscillation de la flèche pendant les cycles de tranchées.

Déport latéral entraîné (en option)

Offre une assistance hydraulique permettant au conducteur de positionner facilement la pelle rétro sur toute la largeur du châssis latéral. Idéal pour une utilisation dans les zones exigües et les applications d'infrastructure réseau telles que le gaz, l'électricité, et les télécommunications.



Outils de travail

Une solution pour chaque tâche



Chargeuse

Godets de la chargeuse

Le godet normal GP de la chargeuse est disponible, ainsi que le godet tous-travaux avec fonctionnement hydraulique. Ils sont proposés dans un large choix de tailles allant de 0,96 m³ à 1,3 m³.

D'autres outils sont disponibles pour la chargeuse :

- Broses
- Bras de manutention
- Flèches bombées
- Fourches
- Lames

Pelle rétro

Godets de pelle

CAT Work Tools offre une gamme de godets de différentes tailles. Il est facile de trouver le godet approprié pour l'application avec une gamme comprenant :

- Usage courant
- Extra-robuste (HD)
- Grande capacité
- Roche
- Creusement de fossé

D'autres outils sont disponibles pour la pelle rétro :

- Fraiseuses de chaussée
- Marteaux
- Vis d'alimentation
- Plaques compactage vibrantes

Attache rapide pour pelle rétro

Les attaches manuelles ou hydrauliques pour pelle rétro permettent un remplacement simple, rapide et sûr des outils à l'arrière. Les nouvelles attaches à double accouplement Cat sont dotées d'une cale autoréglable pour garantir une adaptation parfaite. Elles comportent également un verrou de sécurité qui s'engage automatiquement.





Facilité d'entretien

Moins de temps d'entretien, plus de productivité

Points d'entretien quotidien

Chez Caterpillar, nous savons que plus une tâche est aisée, plus elle a de chances d'être réalisée. Nous avons fait en sorte de simplifier l'entretien de la chargeuse-pelleteuse Cat le plus possible. Le capot abrite le moteur et un ensemble de refroidissement à charnière facilitant l'accès pour retirer les débris et garantissant des performances de refroidissement optimales. Tous les points de vérification quotidienne sont regroupés et faciles d'accès. Les essieux et les arbres de transmission étanches à vie évitent au conducteur de perdre du temps à graisser les zones difficiles d'accès situées sous la machine.

Réglages des tampons d'usure

Le bras télescopique (E-Stick) est conçu pour s'autolubrifier, afin de limiter le besoin d'intervention du conducteur. Les stabilisateurs et le bras télescopique sont dotés de tampons d'usure facilement réglables qui ne nécessitent aucun démontage. Lorsqu'un réglage du tampon d'usure est nécessaire, vous pouvez accéder aux boulons facilement et effectuer le réglage en quelques minutes.

Filtres Cat

Tous les filtres Cat sont montés verticalement pour éliminer les déversements lors de l'entretien et réduire la contamination de l'huile. Ces filtres de quelques microns éliminent les particules microscopiques de l'huile, garantissant ainsi le bon fonctionnement du moteur, de la transmission et du circuit hydraulique pendant plusieurs années.

Ensemble de refroidissement à charnière

Le capot abrite le moteur et un ensemble de refroidissement à charnière propre à Cat. L'ensemble de climatisation se relève et le radiateur s'incline vers l'avant sans outillage, ce qui simplifie l'accès pour l'élimination des débris, que vous soyez dans l'atelier ou sur un chantier, pour des performances de refroidissement optimales.



Assistance client

Réseau d'assistance client inégalé

Contrats d'assistance client

Votre concessionnaire Cat peut vous proposer toute une gamme de contrats d'assistance client (ou contrats CSA). Chaque contrat peut ensuite être adapté selon votre budget et vos exigences. Les concessionnaires peuvent également proposer un vaste choix d'options, de l'entretien préventif complet avec le service S-O-SSM au contrat d'assistance client portant uniquement sur les pièces de rechange. La protection de votre investissement et le calcul précis de vos mensualités vous aideront à gérer plus efficacement votre entreprise.

Financement

Connaissez-vous la large gamme d'offres de financement de votre machine disponible auprès de votre concessionnaire ? Votre concessionnaire peut vous proposer plusieurs forfaits adaptés à vos moindres besoins.

Choix de la machine

Votre concessionnaire peut vous aider à choisir une machine en fonction de vos besoins et à minimiser les coûts d'exploitation. La machine à laquelle vous pensez est-elle vraiment adaptée à vos besoins ? Y-aurait-il une solution qui vous conviendrait mieux ?

Formation et assistance

Consultez votre concessionnaire pour en savoir plus sur l'assistance supplémentaire. Il pourra vous informer sur les techniques d'utilisation de votre machine qui vous permettent de réduire l'usure, d'augmenter la productivité, de réduire les coûts d'exploitation et de profiter au maximum des formidables fonctionnalités proposées sur les chargeuses-pelleteuses Cat.

Spécifications de la Chargeuse-pelleteuse 432F2

Moteur

	Stage II Offre standard*	Stage IIIA Offre optionnelle**
Moteur	3054C 74,5 kW turbo mécanique	C4.4 74,5 kW turbo mécanique à refroidisseur intermédiaire
Puissance nominale (standard) à 2 200 tr/min		
Puissance brute ISO 14396	74,5 kW/ 101 hp	70,1 kW/ 101 hp
Puissance nominale nette à 2 200 tr/min		
ISO 9249	70,9 kW/ 96,4 hp	70,5 kW/ 95,3 hp
CEE 80/1269	70,9 kW/ 96,4 hp	70,1 kW/ 95,3 hp
Réserve de couple (nette) à 1 400 tr/min	31 %	32 %
Couple maximal à 1 400 tr/min	397 Nm	398 Nm
Alésage	105 mm	105 mm
Course	127 mm	127 mm
Cylindrée	4,4 l	4,4 l

*Conforme aux normes sur les émissions équivalentes à Stage II/Tier 2.

**Conforme aux normes sur les émissions équivalentes à Stage IIIA/Tier 3.

- La puissance nette annoncée désigne la puissance disponible au volant lorsque le moteur est équipé d'un ventilateur, d'un filtre à air, d'un silencieux et d'un alternateur.
- Aucun détarage n'est nécessaire jusqu'à 2 286 m d'altitude. Le détarage automatique protège les circuits hydraulique et de transmission.

Transmission

Vitesses de translation d'une chargeuse-pelleteuse à deux roues motrices, à plein régime, avec pneus 16.9 x 8 à l'arrière.

	Power Shuttle	Autoshift	Autoshift (verrouillage)
Marche avant			
1re	6 km/h	6 km/h	6 km/h
2e	9,4 km/h	9,6 km/h	9,6 km/h
3e	21,6 km/h	12,6 km/h	12,6 km/h
4e	40,0 km/h	19,9 km/h	19,9 km/h
5e		26,5 km/h	25,5 km/h
6e		40 km/h	40 km/h
Marche arrière			
1re	6 km/h	6 km/h	6 km/h
2e	9,4 km/h	12,6 km/h	12,6 km/h
3e	21,6 km/h	27,6 km/h	27,6 km/h
4e	40 km/h		

Contenances

Circuit de refroidissement	22,5 l
Réservoir de carburant	160 l
Huile moteur avec filtre	8,8 l
Transmission (Power Shuttle)	
Traction intégrale	15 l
Transmission (Autoshift)	
Traction intégrale	19 l
Essieu arrière	
Carter central	16,5 l
Planétaires	1,7 l
Essieu avant (traction intégrale)	
Carter central	11 l
Planétaires	0,7 l
Circuit hydraulique	95 l
Réservoir hydraulique	40 l

Circuit hydraulique

Type	Centre fermé
Type de pompe	À débit variable, à pistons axiaux
Capacité maximale de la pompe	163 l/min
Pression du circuit	
Pelle rétro	250 bar
Chargeuse	250 bar

Niveau sonore*

À l'intérieur de la cabine	74 dB(A)
Hors de la cabine	101 dB(A)

*Norme européenne Stage IIIA avec ensemble de préparation EN474.

Spécifications de la Chargeuse-pelleteuse 432F2

Poids*

Poids en ordre de marche	8 479 kg	
Poids en ordre de marche (maximal) (capacité ROPS)	11 000 kg	
Commande antitangage	11 kg	
Climatisation	34 kg	
Godet tous-travaux (1,00 m ³)		
Avec fourches repliables	842 kg	
Sans fourches repliables	611 kg	
Bras télescopique 4,3 m (sans contrepoids avant)	199 kg	
Bras télescopique 4,9 m (sans contrepoids avant)	354 kg	
Contrepoids		
Base	115 kg	
Moyen	240 kg	
Maximum	460 kg	
	À clavier	Attache rapide
Contrepoids minimal conseillé – Bras standard		
Godet de la chargeuse		
Normal GP	240 kg	460 kg
Tous-travaux	0 kg	460 kg
Contrepoids minimal conseillé – Bras télescopique		
Godet de la chargeuse		
Normal GP	460 kg	460 kg
Tous-travaux	115 kg	460 kg

*Configuration de la machine : moteur de 74,5 kW, pelle avec bras standard, cabine standard avec climatisation, transmission à traction intégrale standard, godet tous-travaux de chargeuse de 1,03 m³, godet de pelle pour usage courant de 24", pneus 12.5/80-18 et 16.9-28, aucun contrepoids, conducteur de 80 kg, réservoir de carburant plein.

Essieux

Traction intégrale (AWD, All Wheel Drive)

Caractéristiques

- Essieu arrière extra-robuste avec freins autoréglables montés à l'intérieur, blocage de différentiel et réducteurs.
- Vous pouvez enclencher la traction intégrale à l'aide d'un contacteur situé sur le panneau de la console avant ou au moyen de la pédale de frein lors d'un freinage sur toutes les roues. La traction intégrale s'enclenche à la volée et sous charge, quel que soit le rapport, en marche avant et arrière. Elle dispose de réducteurs externes pour faciliter l'entretien.
- L'essieu avant de traction intégrale est monté sur balancier, sous carter étanche et graissé en permanence, et ne nécessite donc pas d'entretien quotidien. Le cylindre de direction à double effet avec angle de braquage de 52° assure en outre une meilleure maniabilité.

Capacité d'essieu

Essieu avant, traction intégrale	
Statique	22 964 kg
Dynamique	9 186 kg
Essieu arrière	
Statique	22 964 kg
Dynamique	9 186 kg

Direction

Type	Roue avant
Direction assistée	Hydrostatique
Vérin de traction intégrale, un (1), à double effet	
Alésage	65 mm
Course	120 mm
Diamètre de la tige	36 mm
Oscillation d'essieu	11 mm

Diamètre de braquage

Traction intégrale (roue intérieure non freinée)	
À l'extérieur des roues avant	8,2 m
À l'extérieur du godet de chargeuse le plus large	11,0 m

Freins

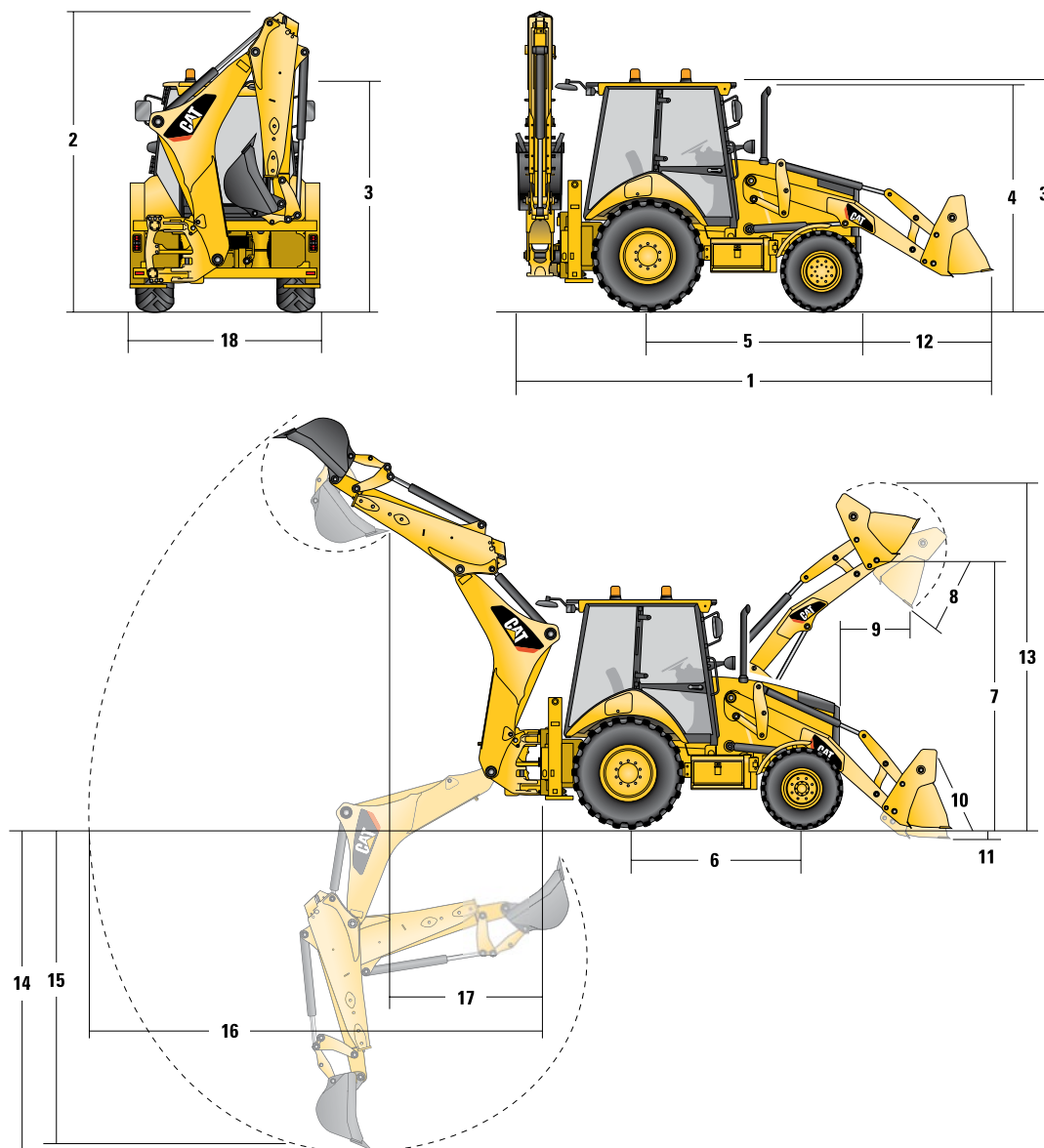
Freins hydrauliques multidisques assistés, entièrement sous protection.

Caractéristiques

- Freins multidisques Kevlar à bain d'huile, montés à l'intérieur, à commande hydraulique, agissant sur l'arbre d'entrée du réducteur.
- Totalement protégés et étanches.
- Autoréglables.
- Les deux pédales de frein commandées au pied peuvent être jumelées pour la conduite sur route.
- Les freins de stationnement/auxiliaires sont indépendants du circuit des freins de manœuvre. Frein de stationnement actionné mécaniquement par le biais d'un levier situé sur la console droite.
- Conforme à la norme ISO 3450:1996.

Spécifications de la Chargeuse-pelleteuse 432F2

Dimensions de la machine



	Normal GP – 1,0 m ³	Tous-travaux – 1,03 m ³	Tous-travaux avec fourches – 1,03 m ³	Tous-travaux/Attache rapide – 1,03 m ³
1 Longueur hors tout en position de route	5 734 mm	5 734 mm	5 734 mm	5 735 mm
Longueur de transport hors tout	5 704 mm	5 704 mm	5 704 mm	5 754 mm
2 Hauteur de transport hors tout – bras de 4,3 m	3 779 mm	3 779 mm	3 779 mm	3 779 mm
Hauteur de transport hors tout – bras de 4,9 m	4 018 mm	4 018 mm	4 018 mm	4 018 mm
Largeur hors tout (sans le godet de la chargeuse)	2 352 mm	2 352 mm	2 352 mm	2 352 mm
3 Hauteur jusqu'au sommet de la cabine	2 897 mm	2 897 mm	2 897 mm	2 897 mm
4 Hauteur jusqu'au sommet du tuyau d'échappement	2 744 mm	2 744 mm	2 744 mm	2 744 mm
5 De l'axe du pont arrière à la calandre avant	2 705 mm	2 705 mm	2 705 mm	2 705 mm
6 Empattement, traction intégrale	2 200 mm	2 200 mm	2 200 mm	2 200 mm

Les spécifications de dimensions et de performances indiquées correspondent à celles de machines équipées de pneus avant 12.5/80-18 SGL, de pneus arrière 16.9-28, d'une cabine standard, d'un bras standard équipé d'un godet pour usage courant de 24 in, d'un godet tous-travaux de chargeuse de 1,03 m³ et d'équipements standard, sauf indication contraire.

Spécifications de la Chargeuse-pelleteuse 432F2

Dimensions et performances du godet de la chargeuse

	Normal GP – 1,0 m ³	Tous-travaux – 1,03 m ³	Tous-travaux avec fourches – 1,03 m ³	Tous-travaux/ Attache rapide – 1,03 m ³
Contenance	1 m ³	1,03 m ³	1,03 m ³	1,03 m ³
Largeur	2 406 mm	2 406 mm	2 406 mm	2 406 mm
Capacité de levage à la hauteur maximale	3 817 kg	3 580 kg	3 402 kg	3 234 kg
Force d'arrachage (levage)	54,8 kN	53,3 kN	51,7 kN	49,7 kN
Force d'arrachage (inclinaison)	54,8 kN	60,3 kN	59,4 kN	53,7 kN
Charge limite d'équilibre au point d'arrachage	6 627 kg	6 608 kg	6 459 kg	6 178 kg
7 Hauteur de charnière maximale	3 497 mm	3 497 mm	3 497 mm	3 497 mm
8 Angle de vidage à la hauteur maximale	45°	45°	45°	45°
Hauteur de vidage à l'angle maximal	2 796 mm	2 823 mm	2 823 mm	2 789 mm
9 Portée de vidage à l'angle maximal	805 mm	731 mm	731 mm	783 mm
10 Angle de redressement maximal du godet au niveau du sol	38°	39°	39°	38°
11 d'excavation max.	61 mm	94 mm	94 mm	81 mm
Angle de nivellement maximal	114°	116°	116°	114°
12 De la calandre à la lame de coupe du godet, en position de transport	1 467 mm	1 419 mm	1 419 mm	1 435 mm
13 Hauteur d'exploitation maximale	4 394 mm	4 427 mm	4 883 mm	4 442 mm
Poids du godet (sans dents ni fourches)	428 kg	611 kg	705 kg	697 kg

Dimensions et performances de la pelle rétro

	Bras standard – 4,3 m	Bras télescopique rentré – 4,3 m	Bras télescopique sorti – 4,3 m	Bras télescopique rentré – 4,9 m	Bras télescopique sorti – 4,9 m
14 Profondeur d'excavation maximale SAE	4 278 mm	4 281 mm	5 274 mm	4 613 mm	5 643 mm
Profondeur d'excavation maximale, valeurs du fabricant	4 775 mm	4 778 mm	5 696 mm	5 196 mm	6 164 mm
15 Profondeur d'excavation, fond plat de 2 400 mm	3 893 mm	3 897 mm	4 966 mm	4 271 mm	5 352 mm
Profondeur d'excavation, fond plat de 600 mm	4 235 mm	4 239 mm	5 235 mm	4 589 mm	5 611 mm
Profondeur d'excavation, fond plat de 600 mm, valeur du fabricant	4 748 mm	4 753 mm	5 696 mm	5 159 mm	6 145 mm
Portée de l'axe du pont arrière au niveau du sol	6 739 mm	6 744 mm	7 670 mm	7 216 mm	8 167 mm
16 Portée du pivot d'orientation au niveau du sol	5 649 mm	5 654 mm	6 580 mm	6 126 mm	7 077 mm
Hauteur d'exploitation maximale	5 691 mm	5 692 mm	6 297 mm	6 254 mm	6 984 mm
Hauteur de chargement	4 016 mm	4 025 mm	4 630 mm	4 579 mm	5 309 mm
17 Portée de chargement	1 669 mm	1 617 mm	2 475 mm	1 535 mm	2 289 mm
Angle de rotation	180°	180°	180°	180°	180°
Rotation du godet	205°	205°	205°	205°	205°
18 Largeur hors tout du stabilisateur	2 352 mm	2 352 mm	2 352 mm	2 352 mm	2 352 mm
Force d'excavation du godet	63,4 kN	63,4 kN	63,4 kN	63,4 kN	63,4 kN
Force d'excavation du bras	42,8 kN	43,5 kN	31,7 kN	47,3 kN	35,2 kN

Les spécifications de dimensions et de performances indiquées correspondent à celles de machines équipées de pneus avant 12.5/80-18 SGL, de pneus arrière 16.9-28, d'une cabine standard, d'un bras standard de 14 ft équipé d'un godet pour usage courant de 24 in, d'un godet pour usage courant de chargeuse de 1,03 m³ et d'équipements standard, sauf indication contraire.

Équipements standard et options de la 432F2

Équipement standard et en option

L'équipement standard et les options peuvent varier. Consultez votre concessionnaire Cat pour en savoir plus.

	Standard	En option		Standard	En option
Cabine			Équipements montés sur le terrain		
Cabine Deluxe	–	✓	Déport latéral entraîné (PSS, Powered Side Shift)	–	✓
Cabine standard	✓	–	Flèche, bras et timoneries – Pelle rétro		
*Voir la page des options de cabine			Attache rapide, hydraulique (pelle rétro)	–	✓
Les cabines ROPS (Roll Over Protective Structure, cadre de protection en cas de retournement) et FOPS (Falling Objects Protective Structure, cadre de protection contre les chutes d'objets) sont de série. Le cadre ROPS proposé par Caterpillar sur cette machine est conforme aux normes ROPS ISO 3471:1994 et le cadre FOPS est conforme aux normes FOPS ISO 3449:1992.			Attache rapide, mécanique (pelle rétro)	–	✓
Pneus/direction/freins			Bras télescopique (4,3 m)	–	✓
Traction intégrale	✓	–	Bras télescopique (4,9 m)	–	✓
Blocage du différentiel à 100 %	✓	–	Bras standard (4,3 m)	✓	–
Freins hydrauliques assistés (pédales doubles)	✓	–	Verrouillage de transport, tourelle	✓	–
Pneus de 26 in	✓	–	Verrouillage de transport, flèche	✓	–
Pneus de 28 in	–	✓	Flèche, bras et timoneries – Chargeuse		
Moteur/transmission			Lame de coupe de la chargeuse (2 pièces)	–	✓
Batterie 750 CCA (Cold Cranking Amperes, capacité de démarrage à froid), sans entretien (standard)	✓	–	Attache rapide hydraulique	–	✓
Batterie industrielle 750 CCA, sans entretien	–	✓	Circuit hydraulique		
Mode ÉCO	✓	–	Pompe hydraulique (163 l/min)	✓	–
Moteur Cat 3054C DIT de 74,5 kW (101 hp)	✓	–	Raccords hydrauliques à débranchement rapide (visser pour brancher)	–	✓
Moteur C4.4 Cat avec turbocompresseur de 74,5 kW (101 hp)	✓	–	Verrouillage de déport latéral (électrohydraulique)	✓	–
Réchauffeur du bloc-moteur	–	✓	Refroidisseur d'huile hydraulique	✓	–
Connecteur de câbles volants	✓	–	Circuit hydraulique – Pelle rétro		
Dispositif de neutralisation de la transmission	✓	–	Canalisations hydrauliques, unidirectionnelles	–	✓
Transmission manuelle à 4 vitesses	✓	–	Canalisations hydrauliques, bidirectionnelles	–	✓
Transmission automatique à 6 vitesses	–	✓	Débit continu hydraulique	–	✓
Transmission automatique à 6 vitesses (verrouillage de couple)	–	✓	Circuit hydraulique – Chargeuse		
Entrée			Désengagement de la chargeuse, position libre	✓	–
Commandes pilotées par manipulateurs (servo)	✓	–	Désengagement de la chargeuse, retour à la position d'excavation	✓	–
Sélecteur de grille des commandes (ISO/SAE)	✓	–	Commande antitangage automatique	–	✓
Direction assistée hydrostatique	✓	–	Levage parallèle	✓	–
Autres équipements			Circuit électrique		
Contrepoids, 115 kg	–	✓	Product Link, cellulaire	–	✓
Contrepoids, 250 kg	–	✓	Product Link, satellite	–	✓
Contrepoids, 485 kg	–	✓	Alarme de recul	✓	–
Garde-boue avant	–	✓	Gyrophare à lampe stroboscopique	–	✓
Tampons de route, stabilisateurs	–	✓	Gyrophare standard	–	✓
Coffre de rangement à outils	✓	–			
Tirants pour le transport	✓	–			
Protections					
Protection, dents (godet normal GP/tous-travaux)	–	✓			
Protection, arbre de transmission	–	✓			
Protection, feux arrière	–	✓			
Renfort de sécurité de la chargeuse	✓	–			
Kit de manutention d'objets	–	✓			

Options de cabine

	Standard	Deluxe
Commande de recirculation d'air	–	✓
Climatisation	En option	En option
Stabilisateurs (fonction de relevage automatique)	–	✓
Prise pour gyrophare (×2)	✓	✓
Pédales de frein utilisables indépendamment et interverrouillables		
Radio d'entrée de gamme	En option	En option
Radio Premium	En option	En option
Éclairage intérieur de la cabine	✓	–
Éclairage intérieur de la cabine (avec éclairage de courtoisie)	–	✓
Porte-gobelets (×2)	✓	✓
Bouton de blocage de différentiel sur le dispositif de commande de la chargeuse	✓	✓
Fonctions F/N/R* sur dispositif de commande de la chargeuse	✓	✓
Ventilateur avant	En option	En option
Tapis de sol amovible	✓	✓
Vitres latérales ouvrables à l'avant et à l'arrière	✓	✓
Phares avant**	✓	✓
Pare-soleil perforé sur toute la largeur	✓	✓
Projecteurs entièrement réglables (×8)	✓	✓
Cabine, entièrement vitrée	✓	✓
Groupe d'indicateurs	✓	✓

	Standard	Deluxe
Klaxon, avant	✓	✓
Klaxon, manipulateur	✓	✓
Klaxon, arrière	✓	✓
Protection antivandalisme de tableau de bord	✓	✓
Prise électrique interne (×1)	✓	✓
Feux arrière (diodes)	✓	✓
Console de rangement côté gauche	✓	✓
Boîtiers de commande de pelle rétro réglables en continu (réglage avant et arrière uniquement)	✓	–
Boîtiers de commande de pelle rétro réglables en continu (réglages avant et arrière, plus réglage latéral)	–	✓
Verrou de sécurité, circuit hydraulique	✓	✓
Verrou de sécurité, transmission	✓	✓
Siège, revêtement en tissu	✓	–
Siège, Deluxe, revêtement en tissu, chauffant	En option	En option
Siège, Deluxe, revêtement en tissu	–	✓
Clavier de sécurité	En option	En option
Indicateur de direction à désactivation automatique	✓	✓
Colonne de direction inclinable et à réglage télescopique	–	✓
Colonne de direction inclinable	✓	–
Essuie-glaces avant et arrière	✓	✓

*F/N/R (Forward/Neutral/Reverse) – Marche avant/point mort/marche arrière

**Peut varier selon la région

AFHQ7437-01 (08-2016)
Remplace AFHQ7437

Pour tout renseignement complémentaire sur les produits Cat, les services proposés par nos concessionnaires et nos solutions par secteur d'activité, rendez-vous sur notre site Web www.cat.com

© 2015 Caterpillar
Tous droits réservés

Documents et spécifications susceptibles de modifications sans préavis. Les machines représentées sur les photos peuvent comporter des équipements supplémentaires. Pour connaître les options disponibles, veuillez vous adresser à votre concessionnaire Cat.

CAT, CATERPILLAR, SAFETY.CAT.COM, leurs logos respectifs, la couleur « Caterpillar Yellow » et l'habillage commercial « Power Edge », ainsi que l'identité visuelle de l'entreprise et des produits qui figurent dans le présent document, sont des marques déposées de Caterpillar qui ne peuvent pas être utilisées sans autorisation.

