

# 432F2

Bekolu Yükleyci



#### Cat® 3054C DIT Dizel Motor

Brüt Güç ISO 14396	74,5 kW
Net Güç ISO 9249	70,9 kW

#### Cat C4.4 Motor

Brüt Güç ISO 14396	74,7 kW
Net Güç ISO 9249	70,1 kW

#### Ağırlıklar

Çalışma Ağırlığı	8.479 kg
------------------	----------

#### Beko Kazı Derinliği

Kazı Derinliği, SAE Maksimum

Standart Stik	4.278 mm
Uzatılabilir Stik Geri Çekilmiş – 4,26 m	4.281 mm
Uzatılabilir Stik Uzatılmış – 4,26 m	5.274 mm
Uzatılabilir Stik Geri Çekilmiş – 4,87 m	4.613 mm
Uzatılabilir Stik Uzatılmış – 4,87 m	5.643 mm



## 432F2 Özellikleri

### ECO Modu

F2 Serisi makineler için makinenin kalbine entegre edilen yeni bir özellik, yakıttan tasarruf etmek ve makinenin yüksek performans sunmasını sağlamak için gereken işlevleri ayarlama imkanı verir.

### Product Link™

Cat Bekolu Yükleyicinizden en iyi verimi elde etmenizi gerçek anlamda mümkün kılan bir özellik; makineden uzaktayken makineyle ilgili önemli bilgileri görüntüleyin ve hatta makinelerin konumunu takip edin. Product Link seçeneği, makineden mümkün olan en yüksek üretkenliği elde etmenize ve kontrolü sağlamanıza gerçek anlamda yardım edecektir.

### Kabin ve Kumandalar

Cat Bekolu Yükleyiciye yeni kabinin dahil edilmesi, operatör ortamını konforlu ve kullanımı kolay bir hale getirmiştir. Deneyiminizi kişiselleştirme imkanı veren yepyeni kabin, operatörün daha konforlu bir ortamda çalışmasını ve günümüzdeki yeni nesil bekolu yükleyiciler için mevcut olan en son teknolojileri kullanmasını mümkün kılar.

### Güçlü Hidrolikler

F2 Serisi makineler gerçek bir etki yaratır. Üstün bir hidrolik sistemdeki yüksek pompa akışı sayesinde mükemmel hidrolik performansı operatörün parmaklarının ucundadır.

### Elektro-Biriktirme Kaplaması

Caterpillar olarak biz, kalitenin üretimde sağlanması gerektiğine inanırız. 432F2, makinelerin yapısındaki metalik komponentleri tamamen yalıtan elektrolitik birikimli kaplamadan (Elektro-Kaplama) geçirilmiştir.

## İçindekiler

Operatör Kabini.....	4
Güç Aktarma Sistemi.....	6
Hidrolik Sistem.....	8
Paralel Kaldırılmalı Yükleyici .....	9
Beko.....	10
Ataşmanlar .....	11
Servis Kolaylığı.....	12
Müşteri Desteği.....	13
Teknik Özellikler .....	14
Standart ve Opsiyonel Ekipman.....	18







İlerlemeyi mümkün kılarak her kıtada olumlu ve sürdürülebilir değişime yön veren Caterpillar, iş makineleri sektöründe kendini kanıtlamış bir geçmişe sahiptir ve 90 yıldır en kaliteli makineleri üretmektedir. Caterpillar, 30 yıldır İngiliz yapımı bekolü yükleyiciler üretmektedir. Operatör göz önünde tutularak tasarlanmış, güvenilirlik, güç ve kaliteli bir operatör ortamı sağlayan bir makine üretmek için A Serisinden bu yeni F2 Serisine kadar elimizden gelenin en iyisini yaptık. Caterpillar'ın sunduğu en yeni Bekolu Yükleyici F2'yi oluşturmak için 30 yıllık tutkuyu, uzmanlığı ve tecrübeyi bir araya getirdik.



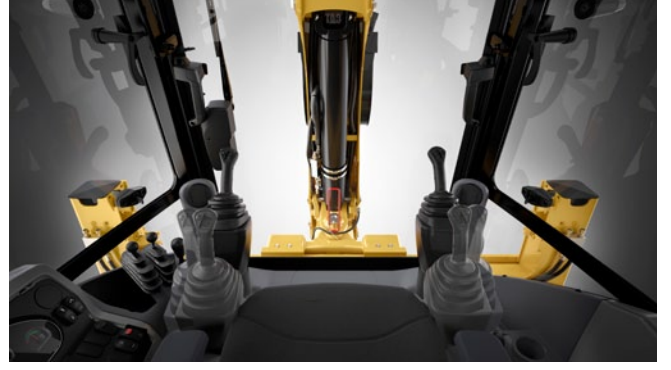
# Operatör Kabini

Görünür, Duyulmaz



### Sınıfında Lider Operatör Ortamı Şimdi Daha da İyi

- Motor seçeneği ne olursa olsun, ürün serisi genelinde 74 dB(A) dahili ses düzeyi.
- Koşullar ne olursa olsun operatörü sıcak tutan ısıtılmalı koltuk.
- Düğmelerin ve kumandaların olağanüstü yerleşim düzeni gün boyunca ergonomik ve konforlu bir çalışma ortamı sağlar.
- Cat beko kumanda bölmeleri 4 yönlü bir eksenle sınırsız ayar sunarak operatöre kendisi için en rahat konumdan kumandaları yönlendirme imkanı verir.
- Yeniden tasarlanmış tavan kapağı, operatörün maksimum boşaltma yüksekliğindeki yükleyiciye koltuğundan rahatça ve mükemmel bir şekilde görebilmesini sağlar.
- Yatırımınızı Cat beko yükleyici için özel olarak tasarlanmış Cat Bekolu Yükleyici güvenlik sistemiyle koruyun. Bu cihaz, önceden belirlenmiş maksimum 25 kişi için kolay erişim sağlarken yatırımınızı güvence altına alır.
- Yükleyici kumandası artık daha fazla gücü parmaklarınızın ucuna getiriyor. Diferansiyel kilidi, İleri, Nötr ve Geri vites, Şanzıman otomatığı ve yardımcı kumanda.
- Parça değişimini ve güvenliği mümkün olduğunca kolay bir hale getirmek için kabin tasarımı artık düz bir profilden ve düz camdan meydana geliyor.



432F2, düşük eforla çalışmayı sağlayan yönlendirme kumandaları ve bir düğmeyle ISO (Ekskavatör) veya SAE (Beko) kontrol düzenleri arasında geçiş yapma kabiliyeti ile donatılmıştır. Herhangi bir deneyim veya beceri düzeyine sahip operatörler için kolay ve güvenli bir işletim sağlar.



# Güç Aktarma Sistemi

Güçlü, Kanıtlanmış, Verimli





## Kanıtlanmış Cat Motor Talep Üzerine Güvenilir Güç Sağlar

- EU Stage II veya EU Stage IIIA olarak mevcut olan güçlü bir 74,5 kW motor, tüm uygulamalar için mükemmel performans sağlar.
- Olağanüstü yakıt ekonomisi, edinim ve işletme maliyetlerini azaltır.
- Dayanıklı bir güç paketi olan ve ona en çok ihtiyaç duyulduğu anda güç sağlayan bu motora birkaç yıldır Cat'in birçok biriminde rastlanmıştır ve günümüzde oldukça popüler bir seçenek olarak yerini korumaktadır.
- Dünya standartlarında kendini kanıtlamış imalat ve çekirdek motor tasarımları güvenilirlik, sessiz işletim ve saatlerce üretken bir ömür sağlar.

## ECO Modu

F2 Serisi Cat Bekolu Yükleyiciler tümüyle yeni bir Gelişmiş Güç Yönetimi Sistemi'ne (APMS) sahiptir.

- APMS, operatörün makineyi ECO moduna ayarlayarak mükemmel yakıt tasarrufu sağlamasına imkan verir.
- Güç ve ekonomi arasında mükemmel dengeyi sağlayan APMS, üretkenliği etkilemeden yakıt tasarrufunu mümkün kılar.

## Akslar ve Diferansiyel Kilidi

F2 Serisi Cat Bekolu Yükleyiciler ağır hizmet tipi Cat akslarını destekler.

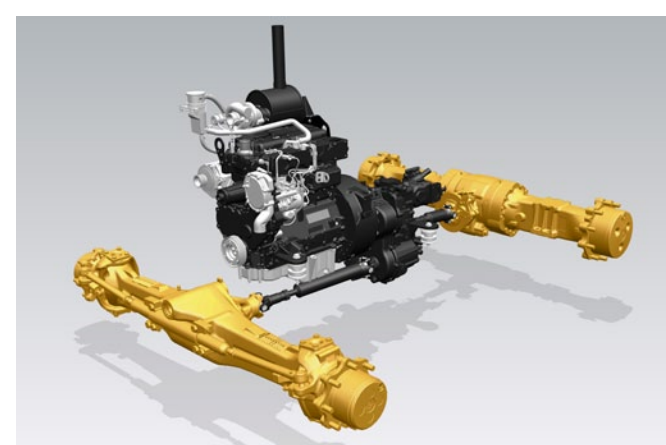
- Uzun ömürlülük, düşük gürültü seviyeleri ve engebeli yüzeylerde bile üstün çekiş gücü sağlar.
- Üç hazneli sistem, ağır hizmet tipi hareket dişlisinin ve yataklarının her eğimde sürekli olarak yağlanmasını sağlar.
- %100 kilitlenen diferansiyel, Cat Bekolu Yükleyicilerde standart olarak donatılır ve her koşulda maksimum çekiş gücü sağlar.

## PowerShift Şanzıman

Bu opsiyonel altı vitesli şanzıman, gerek iş sahaları arasında gidip geldiğiniz, gerekse yükleyici işlevini kullandığınız sırada uygun vitesi dikkatlice seçerek kendini uygulamaya mükemmel şekilde adapte eder. Vites kutusu artık daha verimli ve konforlu bir sürüş deneyimi sağlamak için vites geçişlerini yumuşatacak ve en üst vites geçecek şekilde ayarlandı.

## Tork Kilidi

Tork konvertör kilidi, sürüş viteslerindeki güç paketi ile tahrik hattı arasında doğrudan orantı sağlar. Bu durum, yakıt tüketiminde %16 oranında bir azalma, ortalama hızda ise %11 artış ile sonuçlanır. Tork konvertör kilidi, iş sahaları arasındaki bu seyirlerde paha biçilmez bir katkıdır.





# Hidrolik Sistem

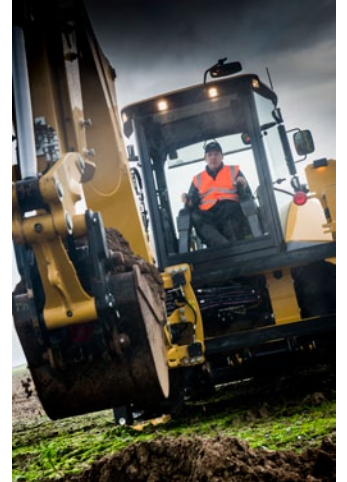
Eşsiz Performans



## Yüke Duyarlı Güçlü Hidrolik Sistem

Akıllı hidrolik parçalar doğru zamanda doğru güç miktarı sağlar. Yüke duyarlı kapalı merkez hidrolik sistem, hidrolik güç ve akış ile etkin şekilde uyum sağlayarak her motor hızında tam hidrolik kuvvetlere imkan verir.

- Akış paylaşımlı valfler, makinenin her bir fonksiyonu arasındaki yağ akışını etkin şekilde yönetir. Operatör birden çok işleme ihtiyaç duyduğunda, makine yumuşak ve çaba gerektirmeyen bir şekilde çalışarak yanıt verir.
- Makinedeki tork sınırlayıcı, motor, şanzıman ve hidrolik sistem arasında kusursuz senkronizasyon sağlamaya yardımcı olur.
- Cat Bekolu Yükleyiciler her zaman üstün bir çözüm sunmuştur. Bu makine de diğerlerinden farklı değildir. Yüksek kapasiteli değişken silindir hacimli piston pompası, güç ve operatör ihtiyacının mükemmel şekilde eşleşmesine imkan vererek muazzam yakıt ekonomisinin yanı sıra gerektiğinde güç sağlar.





# Paralel Kaldırmalı Yükleyici

## Yeni Yüksekliklere Ulaşır



### Yükleyici Performansı

F2 yükleyicinin kanıtlanmış tasarımı üstün performans sunar. Bu makineyle hafif kaldırma ve yükleme işleri gerçekleştirilir.

- Paralel kaldırmalı yükleyici kolları, üstün ön görüş ve kendiliğinden dengeleme kabiliyeti sunarak platform ve alt kasnaklar arasında mükemmel malzeme muhafazası sağlar.
- Sarsıntısız Yürüyüş Sistemi seçeneği, iş sahası çevresinde dolaşırken veya makine yolda taşınırken sürüş konforunu artırmak için yükleyici süspansiyonu sağlar. Ayrıca üretkenlikte paha biçilemez bir destek sunan malzeme muhafazası avantajı da vardır.
- Kazıya Dönüş sistemi kovayı yeniden düz bir dengeye getirir ve bu sistem tekrarlı iş döngülerine sahip uygulamalar için mükemmeldir.
- Opsiyonel bir hidrolik Hızlı Atışman Değiştirici, güvenli ve basit bir atışman değişimi sağlar. Ayrıca, hızlı atışman değiştirici daha geniş bir Cat Atışmanları yelpazesine erişimi mümkün kılar.





# Beko

## Görev için Geliştirildi

### Ekskavatör Tipi Beko

İster yakın mesafeden kamyonu yükleme, ister engellerin üzerinden kazı yapsın, ekskavatör tipi bom en zor işleri kolayca halleder. Güçlü koparma kuvveti, yüke duyarlılığın kontrol edilebilirliği, akış paylaşımlı hidrolik sistem ile çok yönlülüğü birleştiren 432F2, minimum çabayla yüksek düzeylerde üretkenlik sağlar. Bom dar bir tasarımı olup 4,3 m veya 4,9 m stik seçeneği eklendiğinde maksimum atışman ve zemin görüşü sağlar.

### Uzatılabilir Stik

432F2, kazı derinliğini ve erişim kabiliyetini artırarak makinelerin çok yönlülük ve hizmet kapasitesini yükselten ve makineyi yeniden konumlandırma oranını ve bu sayede şantiye hasarını azaltan uzatılabilir stikle kullanılabilir. Sürgülü bir iç kesim tasarımı, aşınma plakalarının mümkün olduğunca lekesiz kalmasına yardımcı olarak ayarlama ve parça değiştirme aralıklarını uzatır. Hidrolik atışmanların çalıştırılmasında kullanılan yardımcı hatlar, en dar kanallarda çalışırken bile zarar görmeyecek biçimde yönlendirilmiştir.

### Yan Kaydırmalı Şasi

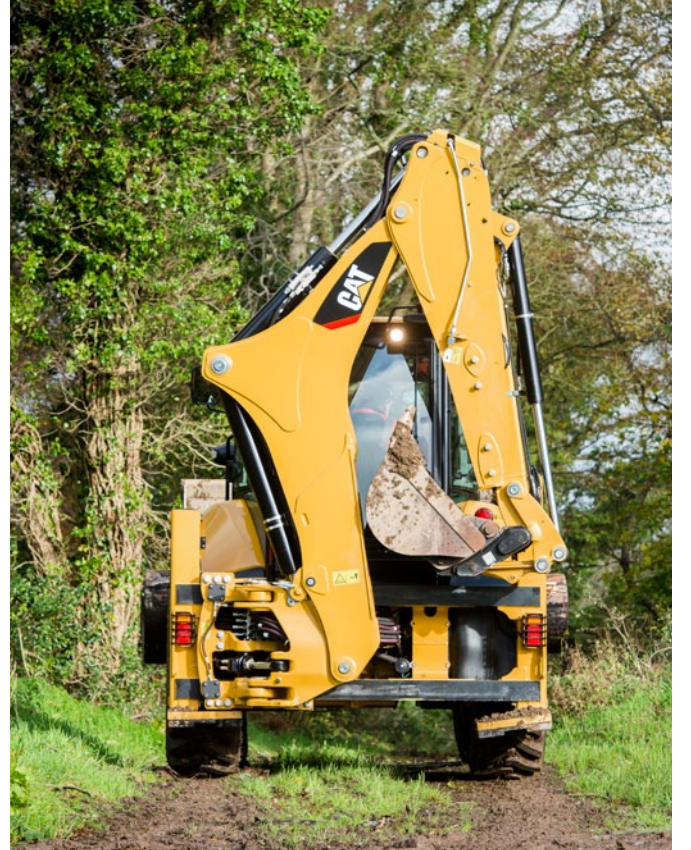
F2 Serisi Yan Kaydırmalı Şasi, dışarıdan kilitleme kelepçelerine sahiptir ve bakım sırasında sökmeyi gerektirmez. Şasi, Elektro-Kaplama ile muhafaza edilen dayanıklı bir tasarımdır. Elektro kaplama malzemenin şaside birikmesini önleyerek paslanma riskini azaltırken şasinin ömrünü artırır.

### Cat Destekli Dönüş

432F2, kanal açma periyotları sırasında bom salınımını sönmüleyerek çok hızlı kanal açmaya imkan veren Cat Destekli Dönüş ile donatılmıştır.

### Takviyeli Yan Kaydırma (opsiyonel)

Operatörün bekoyu Yan Kaydırmalı Şasinin tüm genişliği boyunca kolay bir şekilde konumlandırmasına imkan veren hidrolik bir hizmet sunar. Asgari boşluğa sahip alanlarda ve gaz, elektrik ve telekom gibi hizmet uygulamalarında kullanmak için idealdir.





# Ataşmanlar

## Her İşe Uygun Bir Çözüm



### Yükleyici

#### Yükleyici Kovaları

Hidrolik olarak çalışan Çok Amaçlı kovanın yanı sıra Genel Amaçlı yükleyici kovaları da mevcuttur. Bunlar 0,96 m<sup>3</sup> ile 1,3 m<sup>3</sup> aralığındaki boyutlarda mevcuttur.

#### Diğer Mevcut Yükleyici Ataşmanları:

- Süpürgeler
- Malzeme Taşıma Kolları
- Kiriş Bomları
- Forklift Çatalları
- Bıçaklar

### Beko

#### Kazı Kovaları

Cat Ataşmanları çeşitli boyutlarda kova aralığı sunar. Aşağıdaki uygulama aralığı için doğru kovayı bulmak kolaydır:

- Standart Hizmet
- Ağır Hizmet
- Yüksek Kapasite
- Kaya
- Kanal Açma

#### Diğer Mevcut Beko Ataşmanları:

- Soğuk Frezeler
- Kırıncılar
- Helezonlar
- Titreşimli Sıkıştırma Plakaları

#### Beko için Hızlı Ataşman Değiştirici

Manuel veya hidrolik beko ataşman değiştiricileri, arka ataşmanın hızlı, kolay ve güvenli bir şekilde değiştirilmesini sağlar. Yeni Cat çift kilitli ataşman değiştiriciler, yerine kilitlenmeyi sağlamak için kendinden ayarlı bir takoz tasarımına sahiptir. Otomatik olarak devreye giren bir güvenlik kilidi de mevcuttur.







## Servis Kolaylığı

Daha Kısa Süreli Servis, Daha Uzun Süreli İş

### Günlük Servis Noktaları

Caterpillar bir görevi kolaylaştırmanın onu gerçekleştirmeyi daha mümkün kıldığını bilir. Cat Bekolu Yükleyicinin servise alınmasını mümkün olduğunca basit bir hale getirdik. Şase, motoru ve molozun kolayca giderilmesi için tasarlanmış ve soğutma performansını optimumda tutan menteşeli bir soğutma paketini ortaya çıkaracak şekilde çevrilerek açılır. Tüm günlük kontrol noktaları birlikte gruplandırılmıştır ve kolay erişilebilirler. Aks ve tahrik şaftları için uygulanan ömür boyu sızdırmazlık, operatörlerin makinenin altında bulunan erişimi zor ve yağlaması uzun süren alanları yağlama ihtiyacını ortadan kaldırır.

### Aşınma Yastığı Ayarlamaları

Uzatılabilir Stik, kendiliğinden yağlama ve operatörle etkileşim ihtiyacını en aza indirme amacıyla tasarlanmıştır. Hem denge kolları hem de Uzatılabilir Stik, kolayca ayarlanabilen ve sökmeyi gerektirmeyen aşınma plakalarına sahiptir. Aşınma plakası ayarlamaları gerekli olduğunda, ayar cıvatalarına erişmek kolaydır ve ayarlamasının tamamlanması birkaç dakika sürer.

### Cat Filtreleri

Tüm Cat filtreleri servis işlemleri sırasında dökülmeyi önlemek ve yağ kirliliğini azaltmak için dikey monte edilmiştir. Bu düşük mikronlu filtreler yağdaki çok küçük parçacıkları filtreleyerek motorun, şanzımanın ve hidrolik sistemin yıllar boyunca sorunsuz çalışmasını sağlar.

### Menteşeli Soğutma Paketi

Şase, motoru ve benzersiz Cat menteşeli soğutma paketini ortaya çıkaracak şekilde açılır. Fabrikada veya iş sahasında çalıştığımız sırada hiçbir kalıp sistemi gerekmeden, moloz giderme için kolay erişim sunan ve soğutma performansını optimumda tutan havalandırma paketi yukarı kalkar ve radyatör öne eğilir.





## Müşteri Desteği

### Rakipsiz Müşteri Desteği Ağı

#### Müşteri Destek Anlaşmaları

Cat temsilciniz, gereksinimlerinize uygun biçimde özelleştirilebilen kapsamlı CSA (Müşteri Destek Anlaşması) seçenekleri sunabilir. Temsilciler, S-O-S<sup>SM</sup> paketine sahip tam önleyici bakımdan sadece parça MDS'sine varan bir seçenek aralığı sunabilir. Değerli yatırımınızı korumak ve aylık ödemelerinizi tam olarak bilmek, işinizi yürütmenize yardımcı olacaktır.

#### Finans

Makinenizi finanse etmek için temsilcinizin sunduğu seçenek aralığını incelediniz mi? Temsilcilerimiz her türlü ihtiyacınıza uygun şekilde hazırlanan cazip paket seçenekleri sunabilir.

#### Makine Seçimi

Temsilciniz, ihtiyaçlarınıza göre satın alacağınız makineye karar vermenize ve işletme maliyetlerinizi en düşük seviyede tutmanıza yardımcı olabilir. Düşündüğünüz makine işiniz için en uygun makine mi yoksa daha uygun bir çözüm olabilir mi?

#### Eğitim ve Destek

Daha fazla destek için temsilcinizle görüşün. Onlar size, makineniz için aşınma ve yıpranmayı en aza indiren, üretkenliği en yüksek seviyeye çıkaran, edinim ve işletme maliyetlerini düşüren ve Cat Bekolu Yükleyicilerin sunduğu olağanüstü özelliklerden en iyi şekilde yararlanmanıza yardımcı olan işletim teknikleri hakkında tavsiyede bulunabilir.



# 432F2 Bekolu Yükleyici Teknik Özellikleri

## Motor

	Stage II Standart Teklif*	Stage IIIA Opsiyonel Teklif**
Motor	3054C 74,5 kW Mekanik – Turbo	C4.4 74,5 kW Mekanik – Turbo Ara Soğutmalı
2.200 dev/dak.daki Azami Güç (standart)		
Brüt Güç ISO 14396	74,5 kW/ 101 hp	74,5 kW/ 101 hp
2.200 dev/dak.daki Net Güç Değerlemesi		
ISO 9249	70,9 kW/ 96,4 hp	70,1 kW/ 95,3 hp
EEC 80/1269	70,9 kW/ 96,4 kW	70,1 kW/ 95,3 hp
1.400 dev/dak.daki Tork Artışı (net)	%31	%32
1.400 dev/dak.daki Maksimum Tork	397 N·m	398 N·m
İç Çap	105 mm	105 mm
Strok	127 mm	127 mm
Silindir Hacmi	4,4 L	4,4 L

\*Stage II/Tier 2 ile eşdeğer emisyon standartlarını karşılar.

\*\*Stage IIIA/Tier 3 ile eşdeğer emisyon standartlarını karşılar.

- Belirtilen net güç; motorda fan, hava filtresi, susturucu ve alternatör bulunduğu volanda mevcut olan güçtür.
- 2.286 m yüksekliğe kadar güç düşürme gerekmez. Otomatik güç düşürme özelliği, hidrolik ve şanzıman sistemlerini korur.

## Şanzıman

16,9×8 arka tekerleklerle donatılmış İki Tekerden Çekişli bekolu yükleyicinin tam gaz gücünde seyir hızları.

	Power Shuttle	Otomatik Vites	Otomatik Vites (Kilitleme)
İleri			
1.	6 km/sa.	6 km/sa.	6 km/sa.
2.	9,4 km/sa.	9,6 km/sa.	9,6 km/sa.
3.	21,6 km/sa.	12,6 km/sa.	12,6 km/sa.
4.	40,0 km/sa.	19,9 km/sa.	19,9 km/sa.
5.		26,5 km/sa.	25,5 km/sa.
6.		40 km/sa.	40 km/sa.
Geri			
1.	6 km/sa.	6 km/sa.	6 km/sa.
2.	9,4 km/sa.	12,6 km/sa.	12,6 km/sa.
3.	21,6 km/sa.	27,6 km/sa.	27,6 km/sa.
4.	40 km/sa.		

## Servis Dolum Kapasiteleri

Soğutma Sistemi	22,5 L
Yakıt Deposu	160 L
Filtreli Motor Yağı	8,8 L
<b>Şanzıman (Power Shuttle)</b>	
AWD	15 L
<b>Şanzıman (Otomatik Vites)</b>	
AWD	19 L
<b>Arka Aks</b>	
Orta Kılıf	16,5 L
Planet Parçalar	1,7 L
<b>Ön Aks (AWD)</b>	
Orta Kılıf	11 L
Planet Parçalar	0,7 L
Hidrolik Sistem	95 L
Hidrolik Deposu	40 L

## Hidrolik Sistem

Tip	Kapalı Merkez
Pompa Tipi	Değişken debili, Eksenel Piston
Maksimum Pompa Kapasitesi	163 L/dak.
Sistem Basıncı	
Beko	250 Bar
Yükleyici	250 Bar

## Gürültü Seviyesi\*

Kabin İçi	74 dB(A)
Kabin Dışı	101 dB(A)

\*EN474 Hazırlık Paketi içeren Stage IIIA.



## Ağırlıklar\*

Çalışma Ağırlığı	8.479 kg
Çalışma Ağırlığı (Maksimum) (ROPS Kapasitesi)	11.000 kg
Sarsıntısız Yürüyüş	11 kg
Klima	34 kg
MP Kova (1,31 yd <sup>3</sup> /1,00 m <sup>3</sup> )	
Katlanabilir Forklift Çatalları ile birlikte	842 kg
Katlanabilir Forklift Çatalları olmadan	611 kg
4,3 m Uzatılabilir Stik (Öndeki arka ağırlık hariç)	199 kg
4,9 m Uzatılabilir Stik (Öndeki arka ağırlık hariç)	354 kg
Arka Ağırlıklar	
Taban	115 kg
Orta	240 kg
Maksimum	460 kg

	Pimli	Hızlı Ataşman Değiştirici
Minimum Arka Ağırlık Önerileri – Standart Stik		
Yükleyici Kovası		
GP	240 kg	460 kg
MP	0 kg	460 kg
Minimum Arka Ağırlık Önerileri – Uzatılabilir Stik		
Yükleyici Kovası		
GP	460 kg	460 kg
MP	115 kg	460 kg

\*Makine Yapılandırması – 74,5 kW motor, back hoe standart stik, klimalı standart kabin, AWD standart vites şanzımanı, 1,03 m<sup>3</sup> MP yükleyici kovası, 24 inç'lik standart hizmet çapalı kova, 12.5/80-18 ve 16.9-28 lastikler, arka ağırlıksız, 80 kg operatör ve tam dolu yakıt deposu içerir.

## Akslar

Dört Çeker (AWD)

### Özellikler

- Kendinden ayarlı içten frenli, diferansiyel kilidine sahip ve nihai tahrikli ağır hizmet tipi arka aks.
- AWD, dört çeker frenleme sırasında ön konsol paneli anahtarı veya fren pedalı ile başlatılır. AWD hareket halindeyken, yük altındayken, ileri veya geri herhangi bir viteste başlatılabilir. AWD, kolay bakım için dış nihai tahrik grubuna sahiptir.
- Sarkaç monte edilmiş olan AWD ön aksı, günlük bakım gerektirmeyecek şekilde kalıcı muhafazalı ve yağlamalıdır. Ayrıca, daha fazla manevra kabiliyeti için 52°'lik direksiyon açısı bulunan çift etkili direksiyon silindirine sahiptir.

## Aks Değerleri

Ön Aks, AWD	
Statik	22.964 kg
Dinamik	9.186 kg
Arka Aks	
Statik	22.964 kg
Dinamik	9.186 kg

## Direksiyon

Tip	Ön Tekerlek
Hidrolik Direksiyon	Hidrostatik
AWD Silindiri, Bir (1) Çift Etkili	
İç Çap	65 mm
Strok	120 mm
Kol Çapı	36 mm
Aks Salınımı	11 mm
Dönüş Dairesi	
AWD (içteki tekerlek frenlenmemiş)	
Dış Ön Tekerlekler	8,2 m
Dış En Geniş Yükleyici Kovası	11,0 m

## Frenler

Tamamen muhafazalı, takviyeli, hidrolik, çoklu diskler.

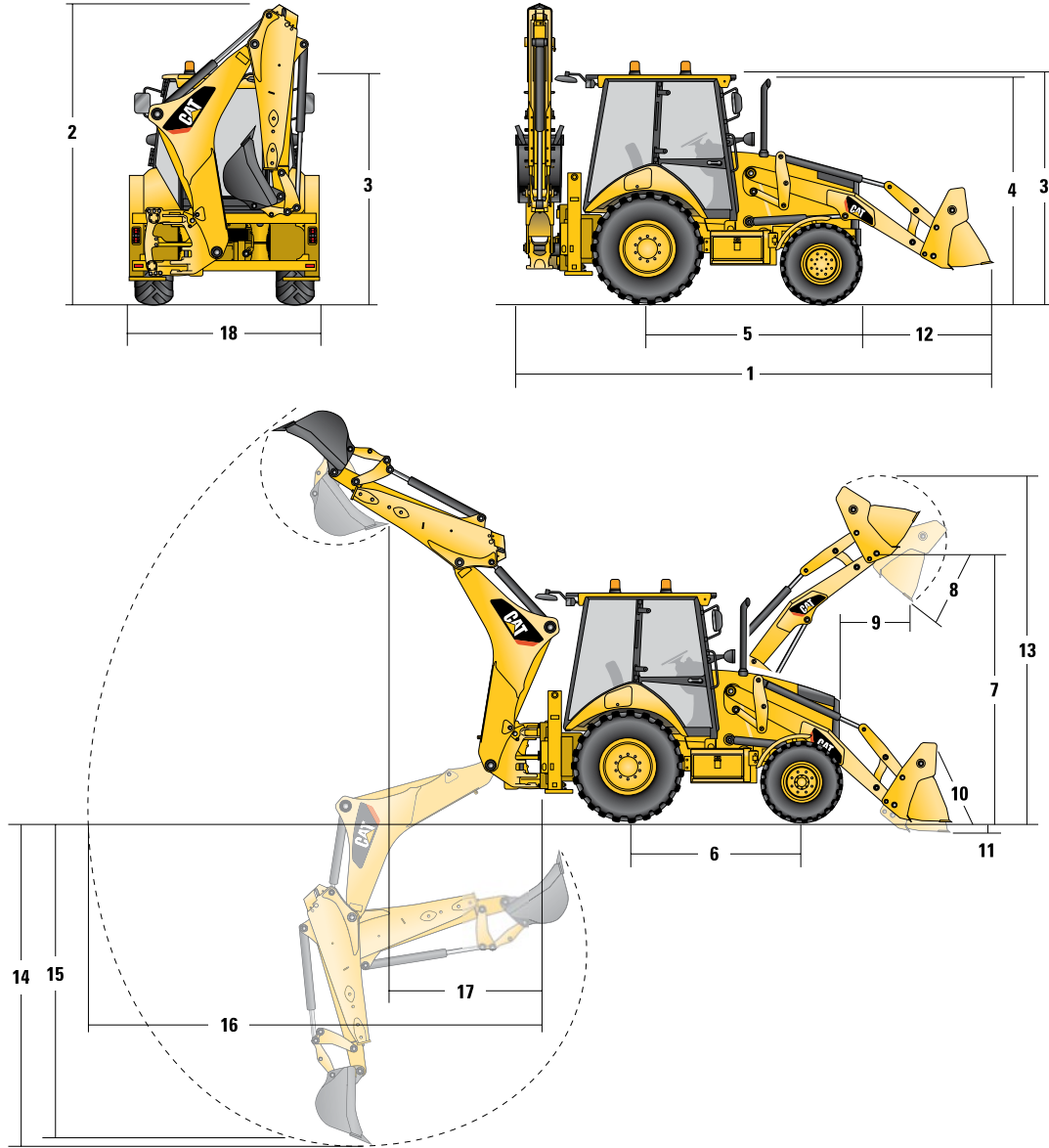
### Özellikler

- Nihai tahrik giriş şaftı içten yağlamalı, hidrolik tahrikli çoklu Kevlar diskleri.
- Tamamen muhafazalı ve yalıtılmış.
- Kendinden ayarlı.
- Çift pedalla kullanılan takviyeli fren pedalları yolda birbirine kilitlenebilir.
- Park frenleri/ikincil frenler, servis fren sisteminden bağımsızdır. Park freni, sağ taraftaki konsolda bulunan manuel kol ile mekanik olarak uygulanır.
- ISO 3450:1996 gerekliliklerine uygundur.



# 432F2 Bekolu Yükleyici Teknik Özellikleri

## Makine Boyutları



	GP – 1,0 m <sup>3</sup>	MP – 1,03 m <sup>3</sup>	MP (forklift çatalları ile birlikte) – 1,03 m <sup>3</sup>	MP/QC – 1,03 m <sup>3</sup>
1 Yol Konumunda Toplam Uzunluk	5.734 mm	5.734 mm	5.734 mm	5.735 mm
Toplam Nakliye Uzunluğu	5.704 mm	5.704 mm	5.704 mm	5.754 mm
2 Toplam Nakliye Yüksekliği – 4,3 m Stik	3.779 mm	3.779 mm	3.779 mm	3.779 mm
Toplam Nakliye Yüksekliği – 4,9 m Stik	4.018 mm	4.018 mm	4.018 mm	4.018 mm
Toplam Genişlik (yükleyici kovası olmadan)	2.352 mm	2.352 mm	2.352 mm	2.352 mm
3 Kabinin Üstüne Kadar Yükseklik	2.897 mm	2.897 mm	2.897 mm	2.897 mm
4 Egzoz Grubunun Üstüne Kadar Olan Yükseklik	2.744 mm	2.744 mm	2.744 mm	2.744 mm
5 Arka Aks Merkez Çizgisi ile Ön Izgara Arası	2.705 mm	2.705 mm	2.705 mm	2.705 mm
6 Aks Açıklığı AWD	2.200 mm	2.200 mm	2.200 mm	2.200 mm

Gösterilen boyutlar ve performans teknik özellikleri, aksi belirtilmedikçe 12.5/80-18 SGL ön lastikler, 16.9-28 arka lastikler, standart kabin, 24 inç standart hizmet kovalı standart stik, 1,03 m<sup>3</sup> MP yükleyici kovası ve standart ekipman ile donatılmış makineler için geçerlidir.



## Yükleyici Kovası Boyutları ve Performansı

	GP – 1,0 m <sup>3</sup>	MP – 1,03 m <sup>3</sup>	MP (forklift çatalları ile birlikte) – 1,03 m <sup>3</sup>	MP/QC – 1,03 m <sup>3</sup>
Kapasite	1,00 m <sup>3</sup>	1,03 m <sup>3</sup>	1,03 m <sup>3</sup>	1,03 m <sup>3</sup>
Genişlik	2.406 mm	2.406 mm	2.406 mm	2.406 mm
Maksimum Yükseklikte Kaldırma Kapasitesi	3.817 kg	3.580 kg	3.402 kg	3.234 kg
Kaldırma Koparma Kuvveti	54,8 kN	53,3 kN	51,7 kN	49,7 kN
Yatırma Koparma Kuvveti	54,8 kN	60,3 kN	59,4 kN	53,7 kN
Koparma Noktasında Devirme Yüktü	6.627 kg	6.608 kg	6.459 kg	6.178 kg
<b>7</b> Maksimum Menteşe Pimi Yüksekliği	3.497 mm	3.497 mm	3.497 mm	3.497 mm
<b>8</b> Tam Yükseklikte Boşaltma Açısı	45°	45°	45°	45°
Maksimum Açıda Boşaltma Yüksekliği	2.796 mm	2.823 mm	2.823 mm	2.789 mm
<b>9</b> Maksimum Açıda Boşaltma Mesafesi	805 mm	731 mm	731 mm	783 mm
<b>10</b> Zemin Seviyesinde Maksimum Kova Geri Dönüşü	38°	39°	39°	38°
<b>11</b> Kazı Derinliği	61 mm	94 mm	94 mm	81 mm
Maksimum Eğim Açısı	114°	116°	116°	114°
<b>12</b> Izgaradan Kova Kesici Kenarına, Taşıma Konumu	1.467 mm	1.419 mm	1.419 mm	1.435 mm
<b>13</b> Maksimum Çalışma Yüksekliği	4.394 mm	4.427 mm	4.883 mm	4.442 mm
Kova Ağırlığı (tırnak veya forklift çatalları hariç)	428 kg	611 kg	705 kg	697 kg

## Beko Boyutları ve Performansı

	Standart Stik – 4,3 m	Uzatılabilir Stik Geri Çekilmiş – 4,3 m	Uzatılabilir Stik Uzatılmış – 4,3 m	Uzatılabilir Stik Geri Çekilmiş – 4,9 m	Uzatılabilir Stik Uzatılmış – 4,9 m
<b>14</b> Kazı Derinliği, SAE Maksimum	4.278 mm	4.281 mm	5.274 mm	4.613 mm	5.643 mm
Kazı Derinliği, Üreticinin Belirttiği Maksimum Değer	4.775 mm	4.778 mm	5.696 mm	5.196 mm	6.164 mm
<b>15</b> Kazı Derinliği, 2.400 mm Düz Zemin	3.893 mm	3.897 mm	4.966 mm	4.271 mm	5.352 mm
Kazı Derinliği, 600 mm Düz Zemin	4.235 mm	4.239 mm	5.235 mm	4.589 mm	5.611 mm
Kazı Derinliği, 600 mm Düz Zemin (Üretici Tarafından Belirlenen)	4.748 mm	4.753 mm	5.696 mm	5.159 mm	6.145 mm
Arka Aks Merkez Çizgisinden Zemin Çizgisine Kadar Olan Mesafe	6.739 mm	6.744 mm	7.670 mm	7.216 mm	8.167 mm
<b>16</b> Kule Dönüş Pivotundan Zemin Çizgisine Kadar Olan Mesafe	5.649 mm	5.654 mm	6.580 mm	6.126 mm	7.077 mm
Maksimum Çalışma Yüksekliği	5.691 mm	5.692 mm	6.297 mm	6.254 mm	6.984 mm
Yükleme Yüksekliği	4.016 mm	4.025 mm	4.630 mm	4.579 mm	5.309 mm
<b>17</b> Yükleme Uzanma Mesafesi	1.669 mm	1.617 mm	2.475 mm	1.535 mm	2.289 mm
Kule Dönüş Yayı	180°	180°	180°	180°	180°
Kova Dönüşü	205°	205°	205°	205°	205°
<b>18</b> Denge Kolu Toplam Genişliği	2.352 mm	2.352 mm	2.352 mm	2.352 mm	2.352 mm
Kova Kazma Kuvveti	63,4 kN	63,4 kN	63,4 kN	63,4 kN	63,4 kN
Stik Kazma Kuvveti	42,8 kN	43,5 kN	31,7 kN	47,3 kN	35,2 kN

Gösterilen boyutlar ve performans teknik özellikleri, aksi belirtilmedikçe 12.5/80-18 SGL ön lastikler, 16.9-28 arka lastikler, standart kabin, 24 inç standart hizmet kovalı 14 ft standart stik, 1,03 m<sup>3</sup> MP yükleyici kovası ve standart ekipman ile donatılmış makineler için geçerlidir.

# 432F2 Standart ve Opsiyonel Ekipman

## Standart ve Opsiyonel Ekipman

Standart ve Opsiyonel ekipman değişiklik gösterebilir. Ayrıntılar için Cat temsilcinize danışın.

	Standart	Opsiyonel		Standart	Opsiyonel
<b>Kabin</b>			<b>Sahada Takılan Ataşmanlar</b>		
Lüks Kabin	—	✓	Takviyeli Yana Kaydırma (PSS)	—	✓
Standart Kabin	✓	—	<b>Bom Stikleri ve Bağlantıları – Bekolu</b>		
*Kabin Seçenekleri Sayfasına Bakın			Hidrolik Hızlı Ataşman Değiştirici (bekolu)	—	✓
Kabin ROPS ve FOPS özellikleri standarttır. Bu makine için Caterpillar'ın sunduğu ROPS (Devrilme Koruma Yapısı) ISO 3471:1994 ROPS kriterine ve ISO 3449:1992 FOPS (Düşen Nesnelere Karşı Koruma Yapısı) kriterine uygundur.			Mekanik Hızlı Ataşman Değiştirici (bekolu)	—	✓
<b>Lastikler/Direksiyon/Frenler</b>			Uzatılabilir Stik (4,3 m)	—	✓
Dört Çeker	✓	—	Uzatılabilir Stik (4,9 m)	—	✓
%100 Diferansiyel Kilidi	✓	—	Standart Stik (4,3 m)	✓	—
Hidrolik Takviyeli Frenler (çift pedal)	✓	—	Dönüş Nakliye Kilidi	✓	—
26 inç Lastikler	✓	—	Bom Nakliye Kilidi	✓	—
28 inç Lastikler	—	✓	<b>Bom Stikleri ve Bağlantıları – Yükleyici</b>		
<b>Motor/Şanzıman</b>			Yükleyici Kesici Kenarı (2 parça)	—	✓
Bakım Gerektirmeyen Akü 750 CCA (standart)	✓	—	Hidrolik Hızlı Ataşman Değiştirici	—	✓
Bakım Gerektirmeyen Akü 750 CCA (ağır hizmet tipi)	—	✓	<b>Hidrolik Sistem</b>		
ECO Modu	✓	—	Hidrolik Pompası (163 L/dak.)	✓	—
Motor 74,5 kW (101 hp) Cat 3054C DIT	✓	—	Hidrolik Hızlı Ayırma Bağlantıları (döndürerek takmalı)	—	✓
Motor 74,5 kW (101 hp) Cat C4.4 Turboşarjlı	✓	—	Yana Kaydırma Kilidi (elektro-hidrolik)	✓	—
Motor Bloğu Isıtma Cihazı	—	✓	Hidrolik Yağı Soğutma Sistemi	✓	—
Aktarmayla Çalışmalı Konektör	✓	—	<b>Hidrolik – Bekolu</b>		
Şanzıman Nötrleyici	✓	—	1 Yönlü Hidrolik Hatları	—	✓
4 Vitesli Manuel Şanzıman	✓	—	2 Yönlü Hidrolik Hatları	—	✓
6 Vitesli Otomatik Şanzıman	—	✓	Hidrolik Kesintisiz Akışı	—	✓
6 Vitesli Otomatik Şanzıman (tork kilitlemeli)	—	✓	<b>Hidrolik – Yükleyici</b>		
<b>Giriş</b>			Otomatik Yükleyici Hareketi	✓	—
Kumandalar, Pilot (Servo) Kumanda Kolları	✓	—	Otomatik Kazıya Dönüş Yükleyicisi	✓	—
Düzen Seçici (ISO/SAE)	✓	—	Otomatik Sarsıntısız Yürüyüş Sistemi	—	✓
Hidrostatik Hidrolik Direksiyon	✓	—	Paralel Kaldırma	✓	—
<b>Diğer Ataşmanlar</b>			<b>Elektrikli</b>		
Arka Ağırlık, 115 kg	—	✓	Product Link, Hücresel	—	✓
Arka Ağırlık, 250 kg	—	✓	Product Link, Uydu	—	✓
Arka Ağırlık, 485 kg	—	✓	Geri Vites Alarmı	✓	—
Ön Çamurluklar	—	✓	Çakar Işıldak	—	✓
Ayaklar, Denge Kolları	—	✓	Standart Işıldak	—	✓
Takım Sandığı Bölmesi	✓	—			
Nakliye Bağlama Noktaları	✓	—			
<b>Korumalar</b>					
Tırnak Koruması (GP/MP)	—	✓			
Tahrik Şaftı Koruması	—	✓			
Arka Lamba Koruması	—	✓			
Yükleyici Güvenlik Braketi	✓	—			
Nesne Taşıma Kiti	—	✓			



## Kabin Seçenekleri

	Standart	Lüks
Hava Sirkülasyon Kumandası	—	✓
Klima	Opsiyonel	Opsiyonel
Otomatik Denge Kolları	—	✓
Işıldak Soketi (×2)	✓	✓
Fren Pedalları Bağımsız Olarak Çalıştırılabilir ve Birbirine Kilitlenebilir		
Giriş Seviyesi Radyo	Opsiyonel	Opsiyonel
Premium Radyo	Opsiyonel	Opsiyonel
Kabin İçi Lamba	✓	—
Kabin İçi Lamba (kapı açılınca açılma ayarlı)	—	✓
Bardak Tutucular (×2)	✓	✓
Yükleyici Kumandası Üzerinde Diferansiyel Kilit Düğmesi	✓	✓
Yükleyici Denetiminde F/N/R* İşlevleri	✓	✓
Yüz Fanı	Opsiyonel	Opsiyonel
Çıkarılabilir Zemin Paspası	✓	✓
Ön ve Arka Tarafa Açılan Pencereleler	✓	✓
Ön Farlar**	✓	✓
Tam Genişlikli Gözenekli Güneşlik	✓	✓
Tam Olarak Ayarlanabilir Çalışma Lambaları (×8)	✓	✓
Tamamen Cam Kaplı Kabin	✓	✓
Gösterge Grubu	✓	✓

	Standart	Lüks
Ön Korna	✓	✓
Kumanda Kolu Kornası	✓	✓
Arka Korna	✓	✓
Gösterge Paneli Tahribat Muhafazası	✓	✓
Dahili Güç Soketi (×1)	✓	✓
Arka Lambalar (LED)	✓	✓
Sol Depolama Konsolu	✓	✓
Sınırsız Şekilde Ayarlanabilir Beko Denetim Bölmeleri (sadece ön ve arka ayar)	✓	—
Sınırsız Şekilde Ayarlanabilir Beko Denetim Bölmeleri (ön, arka ve yan ayar)	—	✓
Hidrolik Güvenlik Kilidi	✓	✓
Şanzıman Güvenlik Kilidi	✓	✓
Kumaş Koltuk	✓	—
Isıtmalı Lüks Kumaş Koltuk	Opsiyonel	Opsiyonel
Lüks Kumaş Koltuk	—	✓
Güvenlik Tuş Takımı	Opsiyonel	Opsiyonel
Kendiliğinden Kapanan Dönüş Göstergesi	✓	✓
Direksiyon Kolonu, Yatırma ve Teleskopik Ayar	—	✓
Direksiyon Kolonu, Yatırma Ayarı	✓	—
Ön ve Arka Cam Silecekleri	✓	✓

\*F/N/R – İleri/Boş/Geri

\*\*Bölgeye bağlı olarak değişebilir

ATHQ7437-01 (08-2016)  
Deęiřtirir ATHQ7437

Cat ürünleri, temsilci hizmetleri ve sektör çözümleri hakkında daha ayrıntılı bilgi için [www.cat.com](http://www.cat.com) adresindeki web sitemizi ziyaret edin

© 2015 Caterpillar  
Tüm hakları saklıdır

Malzeme ve teknik özellikler önceden bildirimde bulunulmaksızın deęiřtirilebilir. Fotoęraflarda gösterilen makineler ek ekipman içerebilir.  
Mevcut seçenekler için Cat temsilcinize danıřın.

Burada kullanılan řirket ve ürün kimlięinin yanı sıra CAT, CATERPILLAR, SAFETY.CAT.COM, bunların logoları, "Caterpillar Yellow" ve "Power Edge" kurumsal logosu Caterpillar'ın ticari markalarıdır ve izinsiz kullanılamaz.

