



اللودر ذو المحراث الخلفي

432F2



الأوزان

8479 كجم

الوزن التشغيلي

عمق الحفر للمحراث الخلفي

عمق الحفر، الحد الأقصى وفقاً لمعايير SAE

4278 مم

الذراع القياسية

4281 مم

الذراع القابلة للتوسيع مسحوبة - 4,26 م

5274 مم

الذراع القابلة للتوسيع ممتدة - 4,26 م

4613 مم

الذراع القابلة للتوسيع مسحوبة - 4,87 م

5643 مم

الذراع القابلة للتوسيع ممتدة - 4,87 م

محرك الديزل Cat 3054C DIT

74,7 كيلوات

إجمالي القدرة وفقاً للمعيار ISO 14396

70,1 كيلوات

صافي القدرة وفقاً لمعايير ISO 9249

المحرك Cat C4.4

74,5 كيلوات

إجمالي القدرة وفقاً للمعيار ISO 14396

70,5 كيلوات

صافي القدرة وفقاً لمعايير ISO 9249

### الوضع الاقتصادي

ميزة جديدة للماكينات من الفئة F2، فعند دمجها في الجزء الأساسي للماكينة تستطيع ضبط الوظائف الرئيسية لتوفير الوقود، وتتيح للماكينة تقديم أداء عالي المستوى.

### Product Link™

ميزة تتيح لك فعلاً الاستفادة القصوى من اللودر ذي المحراث الخلفي من Cat: عرض معلومات هامة عن الماكينة عندما تكون بعيداً عنها، أو حتى تتبع موقع الماكينات. سيساعدك الخيار Product Link فعلاً في الحصول على أعلى إنتاجية ممكنة من الماكينة مع بقائها تحت السيطرة.

### الكابينة وأدوات التحكم

يؤدي تزويد اللودر ذي المحراث الخلفي من Cat بالكابينة الجديدة إلى توفير بيئة تتسم بالراحة وسهولة الاستخدام للمشغل. بفضل القدرة على تخصيص العديد من مزايا الماكينات، تتيح الكابينة المجددة بالكامل للمشغل العمل بمزيد من الراحة والتمتع بأحدث التقنيات المتاحة حالياً في اللودر ذات المحارث الخلفية.

### المكونات الهيدروليكية القوية

تمتاز الماكينات من الفئة F2 بأن لها تأثيراً حقيقياً. يتيح تدفق المضخة المرتفع في النظام الهيدروليكي الفائق للمشغل أداة هيدروليكية ممتازاً بين يديه.

### الطلاء بالترسيب الكهربائي

نحن في Caterpillar نؤمن بالجودة المتكاملة. تم دهان الماكينة 432F2 بطلاء مرسب كهربائياً (طلاء كهربائي) والذي يعزل تماماً المكونات المعدنية لهيكل الماكينات.

### المحتويات

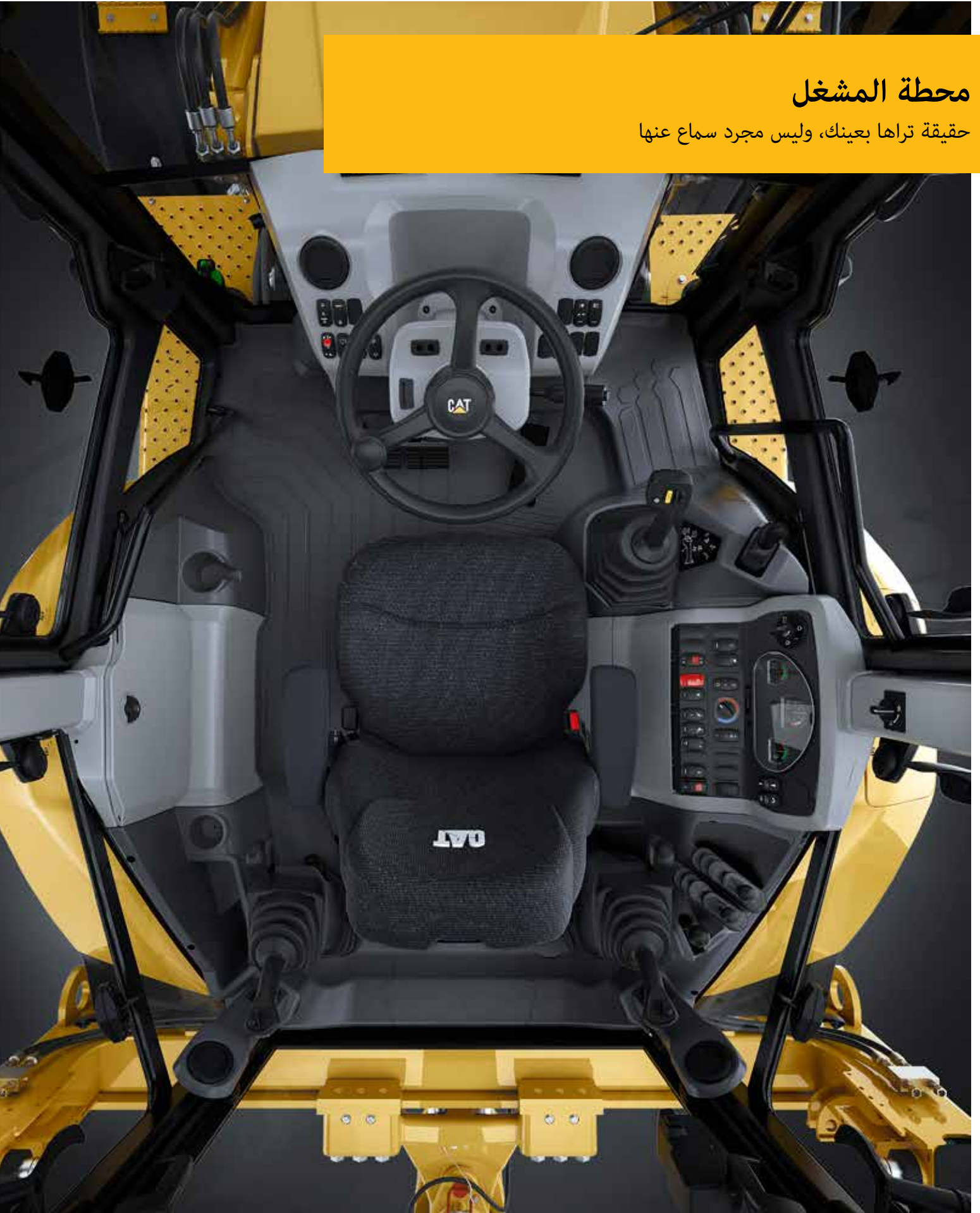
4	محطة المشغل.....
6	مجموعة نقل الحركة.....
8	المكونات الهيدروليكية.....
9	لودر الرفع المتوازي.....
10	المحراث الخلفي.....
11	أدوات العمل.....
12	إمكانية الخدمة.....
13	دعم العملاء.....
14	مواصفات اللودر ذي المحراث الخلفي 432F2.....
19	المعدات القياسية والاختيارية للموديل 432F2.....



لشركة Caterpillar سجل ثابت جيداً في صناعة معدات الإنشاءات وكانت ولا زالت تقوم بتصنيع الماكينات الأعلى جودة على مدى 90 عاماً، وهو ما أتاح فرصاً للتقدم والارتقاء في المجال وعزز الثقة في النفس عند القيادة وأحدث تغييراً مستداماً في كل قارة. وتقوم Caterpillar على مدى 30 عاماً بتصنيع اللودر ذي المحرث الخلفي البريطاني المنشأ. ومن الفئة A إلى هذه الفئة الجديدة F2، بذلنا قصارى جهدنا لتصنيع ماكينة مصممة خصيصاً وفقاً لاحتياجات المشغل، حيث تتميز بالموثوقية والقدرة وبيئتها المريحة للمشغل. وقد دمجتنا 30 عاماً من حب هذه الصناعة وخبراتها وتجاربها لتوفير عرض أحدث لودر ذي محرث خلفي من Caterpillar، وهو اللودر F2.

## محطة المشغل

حقيقة تراها بعينك، وليس مجرد سماع عنها





### تحسن إضافي في بيئة المشغل الرائدة في فئتها

- مستوى صوت داخلي بقدرة 74 ديسيبل (A) في المدى المحدد له بغض النظر عن خيار المحرك.
- مقعد مدفأ لإبقاء المشغل دافئاً مهما كانت الأحوال المناخية.
- يوفر التخطيط المذهل للمفاتيح وعناصر التحكم بيئة تشغيل سهلة ومريحة.
- أطراف أدوات تحكم بالمحراث الخلفي من Cat تقدم إمكانية ضبط بلا حدود على محور رباعي الاتجاهات مما يسمح للمشغل بوضع أدوات التحكم في أكثر موضع مريحاً بالنسبة له.
- غطاء السقف المعدل تصميمه يتيح للمشغل رؤية ممتازة للودر عند أقصى ارتفاع للتفريغ، بينما هو جالس مرتاحاً في مقعده.
- أمّن استثمارك ضد المخاطر بنظام تأمين الودر ذي المحراث الخلفي من Cat المصمم خصيصاً للودر ذي المحراث الخلفي من Cat. سيحافظ هذا الجهاز على أمان استثمارك باستمرار، مع توفير وصول سهل لعدد من الأشخاص المحددين يصل إلى 25 شخصاً.
- تضع أداة التحكم في الودر قوة أكثر في متناول يديك مباشرةً. فليك القفل التفاضلي، والمفتاح الأمامي، والمحديد، والخلفي، وتحرير ناقل الحركة، وأداة التحكم الإضافية.
- يشتمل تصميم الكابينة الآن على قطاع جانبي مستوٍ وزجاج مستوٍ لتحقيق وضمان سهولة الاستبدال والحماية قدر الإمكان.

اللودر مزود بعناصر تحكم دليبية تتيح التشغيل منخفض الجهد، مع القدرة على التبديل بين نمطي التحكم ISO (الحفار) أو SAE (المحراث الخلفي) بمجرد الضغط على زر. يُتيح التشغيل السهل والآمن للمشغلين أيًا كانت خبراتهم أو قدراتهم.

# مجموعة نقل الحركة

قوة، وفعالية، وكفاءة مؤكدة



## محرك Cat ذو الكفاءة المؤكدة يتميز بقدرة يُعول عليها عند الحاجة

- محرك قوي بقدرة 74,5 كيلوات متوفر كمحرك متوافق مع معايير الاتحاد الأوروبي من المرحلة II أو المرحلة IIIA، يوفر أداءً ممتازاً لجميع الاستعمالات.
- اقتصاد مدهل في استهلاك الوقود، يُسهم في تخفيض تكاليف التشغيل والامتلاك.
- مجموعة طاقة فعالة، لقد شوهد هذا المحرك في العديد من أقسام Cat لعدة أعوام ولا يزال إلى الآن خياراً شائعاً للغاية، حيث يوفر الطاقة عندما تكون هناك حاجة ماسة إليها.
- يضمن التصنيع ذو المستوى العالمي و ذو الكفاءة المؤكدة وتصميمات المحركات الأساسية التميز بالموثوقية، والتشغيل الهادئ، وزيادة ساعات الإنتاجية.

## الوضع الاقتصادي

- تمتاز سلسلة F2 للوادر ذات المحراث الخلفي من Cat بنظام إدارة متقدم للطاقة (APMS).
- يسمح نظام الإدارة المتقدم للطاقة (APMS) للمشغل بضبط الماكينة على الوضع الاقتصادي (ECO) مما يتيح توفير ممتاز في استهلاك الوقود.
- مع تحقيقه لأفضل توازن بين القدرة والتوفير، يتيح هذا النظام توفير الوقود دون أي تأثير على الإنتاجية.

## المحاور والقفل التفاضلي

- تمتاز السلسلة F2 للوادر ذي المحراث الخلفي من Cat بمحاور الخدمة الشاقة التي تقدمها Cat.
- توفر متانة عالية، ومستويات ضوضاء منخفضة وجراً ممتازاً على الأسطح غير المستوية.
- نظام ثلاثي الغرف يوفر تشحيمًا مطردًا لتروس ومحامل التشغيل ذات الخدمة الشاقة على جميع المنحدرات.
- يتم تركيب قفل تفاضلي 100% كخيار قياسي في اللودر ذي المحراث الخلفي من Cat، بما يضمن أقصى جر في كل الأحوال.

## ناقل الحركة

سيقوم ناقل الحركة خماسي السرعات الاختياري هذا بمطابقة نفسه على نحو مثالي ليلائم التطبيق، الأمر الذي يعني التحديد الدقيق للترس الملائم سواء كنت تقود بين مواقع العمل أو تقوم بالتحميل في الركام الصلب. بذلك يكون قد تم الضبط الدقيق لصندوق التروس، مما يُسهل التبديل بين السرعات وتمديد السرعة القصوى، مما يوفر تجربة قيادة أكثر كفاءة وراحة.

## قفل عزم الدوران

يوفر محول قفل عزم الدوران نسبة مباشرة بين مجموعة الطاقة ومجموعة القيادة عندما تكون في سرعات السير. وهذا يؤدي إلى انخفاض بنسبة 16% في استهلاك الوقود وزيادة بنسبة 11% في متوسط السرعة. يعتبر محول قفل عزم الدوران إضافة ثمينة لأولئك الذين ينتقلون بين مواقع العمل.



# المكونات الهيدروليكية

أداء لا مثيل له



## النظام الهيدروليكي المستشعر للحمل

- المكونات الهيدروليكية الذكية توفر القدر المناسب من القدرة في الوقت المناسب. النظام الهيدروليكي مغلق المركز ومستشعر الحمل، يحقق الملاءمة بفعالية بين القدرة الهيدروليكية والتدفق، وهو ما يوفر القوى الهيدروليكية الكاملة في أي سرعة للمحرك.
- تقوم صمامات مشاركة التدفق بإدارة تدفق الزيت بفعالية بين كل وظيفة من وظائف الماكينة، وعندما يحتاج المشغل إلى القيام بالعديد من العمليات، فإن الماكينة تستجيب لذلك مما يوفر عملية تشغيل سلسة لا تتطلب منه مجهوداً مضمئياً.
  - يساعد محدد عزم الدوران بالماكينة على توفير التزامن المثالي بين المحرك وناقل الحركة والنظام الهيدروليكي.
  - اللوادر ذات المحراث الخلفي من Cat كانت دائماً ولا زالت توفر حلاً ممتازاً وهذه الماكينة لا تختلف عنها. مضخة الكباس متغيرة الإزاحة عالية القدرة تتبع ملاءمة مثالية بين الطاقة وطلب المشغل، مما يوفر الطاقة عند الحاجة إليها علاوة على توفير كبير للوقود.





# لودر الرفع المتوازي

الوصول إلى ارتفاعات جديدة



## أداء اللودر

يوفر التصميم الكفء للودر F2 أداءً فائقاً، وتقوم هذه الماكينة بأعمال الرفع والتحميل الخفيفة.

- توفر أذرع الرفع المتوازي باللودر رؤية أمامية فائقة وضبط ذاتي للمستوى، بما يضمن الاحتجاز الممتاز للمواد طوال دورات الرفع والخفض.
- يوفر خيار التحكم في القيادة ميزة تعليق اللودر لتحسين القيادة عند التنقل حول موقع العمل أو انتقال الماكينة على الطرق. وهناك أيضاً ميزة إضافية تتمثل في زيادة احتجاز المواد، حيث يوفر ذلك زيادة قيمة في الإنتاجية.
- يقوم نظام الرجوع إلى الحفر بإرجاع الجرافة إلى مستواها، وهذا عظيم الفائدة للاستعمالات التي تنطوي على دورات عمل متكرر.
- توفر قارئة التوصيل السريع الهيدروليكية الاختيارية تبديلاً آمناً وبسيطاً بين أدوات العمل. كما تتيح قارئة التوصيل السريع إمكانية الوصول إلى مجموعة أكبر من أدوات العمل من Cat.



# المحراث الخلفي

## تصميم يناسب المهمة



### المحراث الخلفي بنمط الحفار

سواء كنت تقوم بتحميل الشاحنات عن قرب أو بالحفر فوق العقبات، يتعامل ذراع الرافعة بطراز الحفار مع أكثر الوظائف صعوبة بكل سهولة. ومن خلال الجمع بين الاستخدامات المتعددة، وقوى الكبح العالية، إلى جانب إمكانية التحكم في النظام الهيدروليكي مشترك التدفق والمستشعر للحمل، يتميز الموديل 432F2 بقدرته المذهلة على توفير مستويات عالية من الإنتاجية بأقل جهد للمشغل. ذراع الرافعة ذو تصميم ضيق يضمن أقصى رؤية لأداة العمل والأرض مع إضافة خيار الذراع بطول 4,3 م أو 4,9 م.

### الذراع القابلة للتوسيع

يتوفر اللودر 432F2 مع ذراع قابلة للتوسيع تزيد من عمق الحفر والقدرة على الوصول، مما يزيد من تعددية استخدامات الماكينات والاستفادة منها، ويقلل من عمليات إعادة تموضع الماكينة وبالتالي الحد من الأضرار بالموقع. ويساعد التصميم المنزلق للمقطع الداخلي في ضمان بقاء وسادات التآكل خالية من الأوساخ قدر الإمكان، مما يطيل من فترات الضبط والاستبدال. وقد تم توجيه الخطوط الإضافية لتشغيل أدوات العمل الهيدروليكية بحيث تكون محمية من التلف عند العمل في أضيق الخنادق.

### إطار النقل الجانبي

يحتوي إطار النقل الجانبي في الفئة F2 على مشابك قفل خارجية، والتي لا حاجة لفكها عند إجراء الخدمة. الإطار عبارة عن تصميم مصمم مع الحماية بالطلاء الكهربائي، الأمر الذي يمنع من تراكم المواد في الإطار ويقلل من خطر تعرضها للصدأ، ما يزيد من عمر الإطار.

### نظام التآرجح المزود بوسادة من Cat

يتم تزويد الموديل 432F2 بنظام تآرجح الوسادة من Cat، والذي يوفر إمكانية الحفر السريع للخنادق عن طريق تخميد تآرجح ذراع الرافعة أثناء دورات حفر الخنادق.

### النقل الجانبي الكهربائي (اختياري)

يوفر خدمة هيدروليكية تتيح للمشغل سهولة وضع المحراث الخلفي عبر العرض الكامل لإطار النقل الجانبي. مثالي للاستخدام في المناطق ذات المساحة الأدنى وتطبيقات المرافق مثل الغاز والكهرباء والاتصالات.



# أدوات العمل

## أداة مناسبة لكل عمل

### اللودر

#### جرافات اللوادر

جرافات اللوادر ذات الأغراض العامة متوفرة علاوة على الجرافة متعددة الأغراض التي تُشغل هيدروليكيًا. وهي متوفرة في مجموعة من الأحجام من 0,96 م<sup>3</sup> إلى 1,3 م<sup>3</sup>.

#### أدوات اللودر المتاحة الأخرى تشمل:

- المكانس
- أذرع مناولة المواد
- أذرع رافعة الجمالون
- الشوكات
- الشفرات

### المحراث الخلفي

#### جرافات الحفر

توفر أدوات العمل من Cat مجموعة من الجرافات في أحجام مختلفة. ومن السهل العثور على الجرافة المناسبة لاستعمالك بنطاق يشمل:

- الخدمة القياسية
- الخدمة الشاقة
- السعة العالية
- الصخور
- حفر الخنادق

#### أدوات المحراث الخلفي المتاحة الأخرى تشمل:

- ماكينات الكشط على البارد
- المطارق
- المناقب
- لوحات الضغط الاهتزازي

#### قارنة التوصيل السريع للمحراث الخلفي

قارنات توصيل المحراث الخلفي اليدوية أو الهيدروليكية تجعل من تبديل الأدوات الخلفية أمرًا سريعًا وسهلاً. وأتمًا. وتتميز قارنات التوصيل ذات القفل المزدوج الجديدة من Cat بتصميم إسفيني ذاتي الضبط لضمان التركيب المحكم. وهي تتميز أيضًا بقفل أمان يتعشق تلقائيًا.





## إمكانية الخدمة

كلما قل وقت السير زاد طول وقت العمل

### فلتر Cat

يتم تثبيت جميع فلاتر Cat بشكل رأسي لخدمتها دون أي انسكاب وتقليل تلوث الزيت. وتقوم فلاتر الميكرونات الضئيلة هذه بإزالة الجزيئات بالغة الصغر من الزيت، الأمر الذي يحافظ على عمل المحرك، وناقل الحركة، والنظام الهيدروليكي بسلاسة فائقة لأعوام عديدة.

### مجموعة التبريد المفصلية

يُفتح غطاء المحرك للوصول إلى المحرك وهذا نوع فريد لمجموعة التبريد المفصلية من Cat. وتُرفع مجموعة تكييف الهواء لأعلى وتتم إمالة الرادياتير للأمام دون الحاجة إلى استخدام أي أدوات، مما يسهل الوصول للتخلص من الحطام سواءً كان ذلك في الورشة أو في موقع العمل، مما يحافظ على أداء التبريد في أعلى مستوياته.

### نقاط الخدمة اليومية

تدرك Caterpillar أنه كلما زادت سهولة المهمة كان من الأرجح إنجازها. ولقد ضمنا أن تكون صيانة اللودر ذو المحراث الخلفي من Cat سهلة وبسيطة قدر الإمكان. غطاء المحرك يُفتح بالتأرجح للوصول إلى المحرك ومجموعة تبريد مفصلية مصممة لتسهيل التخلص من الحطام، مما يحافظ على أداء التبريد في أعلى مستوياته. ويتم تجميع جميع نقاط الفحص اليومية ويكون من السهل الوصول إليها. وتعمل المحاور وأعمدة التشغيل محكمة الغلق لمدى الحياة على تخلص المشغلين من الحاجة إلى تشحيم المناطق الخطرة والمستنزفة للوقت أسفل الماكينة.

### عمليات ضبط وسائد التآكل

تم تصميم الذراع القابل للتوسيع (الذراع القابل للتوسيع) ليكون ذاتي التشحيم، لتقليل الحاجة إلى تفاعل المشغل إلى أقصى حد. وتتميز أجهزة التثبيت والذراع القابلة للتوسيع باحتوائها كلها على وسادات تآكل سهلة الضبط والتي لا يحتاج الأمر إلى تفكيكها. وعندما تكون عمليات ضبط وسادات التآكل ضرورية، فمن السهل الوصول إلى مسامير الضبط، ويستغرق الأمر دقائق لإكمال عملية الضبط.



## دعم العملاء

شبكة منقطعة النظر لدعم العملاء

### اتفاقيات دعم العملاء

يستطيع وكيل Cat توفير مجموعة شاملة من اتفاقيات دعم العملاء (CSA)، والتي يمكن تخصيصها بشكل منفرد لتلائم ظروفك التمويلية ومتطلباتك الخاصة. ويستطيع الوكلاء توفير مجموعة من الخيارات تبدأ من الصيانة الوقائية الكاملة من خلال مجموعة خدمات S.O.S<sup>SM</sup> حتى اتفاقية دعم العملاء (CSA) التي تغطي قطع الغيار فقط. اعمل على حماية استثمارك القِيَمَة واعرف بدقة مدفوعاتك الشهرية القادمة لمساعدتك على إدارة أعمالك.

### التمويل

هل اكتشفت مجموعة الخيارات التي يوفرها الوكيل لتمويل ماكينتك؟ فيإمكانه توفير مجموعة مختارة من الباقات الجذابة والمخصصة بدقة لتلائم متطلباتك الخاصة.

### اختيار الماكينة

يستطيع الوكيل إرشادك في عملية اتخاذ القرار لشراء الماكينة وفقاً لمتطلباتك الخاصة ومساعدتك في الحفاظ على تكاليف التشغيل عند أقل حد ممكن. هل الماكينة التي تفكر بها هي الأفضل تماماً لعملك، أم ربما يكون هناك حل آخر أكثر ملاءمة؟

### التدريب والدعم

تواصل مع الوكيل الذي تتعامل معه لمعرفة الدعم الإضافي. وإمكانه تقديم النصح لك حول أساليب التشغيل المناسبة للماكينات الخاصة بك، الأمر الذي سيققل من التآكل والبلى، ويزيد من الإنتاجية، ويخفض من تكاليف الامتلاك والتشغيل ويساعدك على تحقيق الاستفادة القصوى من المزايا الرائعة المتوفرة في اللوادر ذات المحرث الخلفي من Cat.

ساعات إعادة التعبئة للخدمة	
نظام التبريد	22,5 لتر
خزان الوقود	160 لترًا
زيت المحرك مع الفلتر	8,8 لتر
ناقل الحركة (مكوك القدرة)	
نظام الدفع بجميع العجلات (AWD)	15 لترًا
ناقل الحركة (النقل التلقائي)	
نظام الدفع بجميع العجلات (AWD)	19 لترًا
المحور الخلفي	
المبيت المركزي	16,5 لتر
التروس كوكبية الدوران	1,7 لتر
المحور الأمامي (نظام الدفع بجميع العجلات (AWD))	
المبيت المركزي	11 لترًا
التروس كوكبية الدوران	0,7 لتر
النظام الهيدروليكي	95 لترًا
الخزان الهيدروليكي	40 لترًا

النظام الهيدروليكي	
النوع	مغلق المركز
نوع المضخة	متغيرة التدفق، ذات كباس محوري
الحد الأقصى لسعة المضخة	163 لترًا/دقيقة
ضغط النظام	
المحراث الخلفي	250 بار
اللودر	250 بار

مستوى الضوضاء*	
داخل الكابينة	74 ديسيبل (A)
خارج الكابينة	101 ديسيبل (A)

\*المرحلة IIIA مع المجموعة EN474 التحضيرية.

المحرك		
يفي بالمعايير القياسية	يفي بالمعايير القياسية	
من المرحلة II*	من الاتحاد الأوروبي من المرحلة IIIA**	
3054C بقدرة 74,5	C4.4 بقدرة 74,5	المحرك
كيلووات، ميكانيكي -	كيلووات، ميكانيكي -	
توربيني	توربيني ومزود بتبريد بيئي	
القدرة المقدر (القياسية) عند 2200 دورة في الدقيقة		
إجمالي القدرة وفقًا للمعيار ISO 14396		
74,5 كيلووات / hp 101	74,5 كيلووات / hp 101	
تقدير صافي القدرة عند 2200 دورة في الدقيقة		
ISO 9249		
70,9 كيلووات / hp 96,4	70,1 كيلووات / hp 95,3	
EEC 80/1269		
70,9 كيلووات / hp 96,4	70,1 كيلووات / hp 95,3	
زيادة عزم الدوران (الصافية) عند 1400 دورة في الدقيقة	%31	%32
الحد الأقصى لعزم الدوران عند 1400 دورة في الدقيقة	397 نيوتن متر	398 نيوتن متر
التجفيف	105 مم	105 مم
الشوط	127 مم	127 مم
الإزاحة	4,4 لترات	4,4 لترات

- \*يفي بمعايير الانبعاثات المكافئة للمرحلة II/المستوى 2.
- \*\*يفي بمعايير الانبعاثات المكافئة للمرحلة IIIA/المستوى 3.
- صافي القدرة المعلن هو القدرة المتوفرة عند الحدافة عندما يكون المحرك مزودًا بهروحة، ومنظف هواء، وكاتم صوت، ومولد تيار متردد.
- لا يلزم خفض القدرة حتى ارتفاع 2286 م. تعمل ميزة خفض التلقائي على حماية الأنظمة الهيدروليكية وأنظمة ناقل الحركة.

ناقل الحركة		
سرعات السير للودر ذي المحراث الخلفي المزود بنظام الدفع بعجلتين عند الضغط على الخانق بشكل كامل، وعند تزويده بإطارات خلفية مقاس 8x16,9.		
مكوك القدرة	النقل التلقائي	النقل التلقائي (قفل)
الأمامي		
الأول	6 كم/ساعة	6 كم/ساعة
الثانية	9,4 كم/ساعة	9,6 كم/ساعة
الثالثة	21,6 كم/ساعة	12,6 كم/ساعة
الرابعة	40,0 كم/ساعة	19,9 كم/ساعة
الخامسة	26,5 كم/ساعة	25,5 كم/ساعة
السادسة	40 كم/ساعة	40 كم/ساعة
الخلفية		
الأول	6 كم/ساعة	6 كم/ساعة
الثانية	9,4 كم/ساعة	12,6 كم/ساعة
الثالثة	21,6 كم/ساعة	27,6 كم/ساعة
الرابعة	40 كم/ساعة	

تقديرات المحور	
المحور الأمامي، نظام الدفع بجميع العجلات (AWD)	
ثابت	22964 كجم
ديناميكي	9186 كجم
المحور الخلفي	
ثابت	22964 كجم
ديناميكي	9186 كجم
التوجيه	
النوع	العجلة الأمامية
التوجيه المعزز	هيدروستاتيكي
أسطوانة نظام الدفع بجميع العجلات (AWD)، واحدة (1) مزدوجة الفعل	
التجوير	65 مم
الشوط	120 مم
قطر القضيب	36 مم
تأرجح المحور	11 مم
دايرة الدوران	
نظام الدفع بجميع العجلات (AWD) (دون تعشيق فرامل العجلة الداخلية)	
العجلات الأمامية الخارجية	8,2 م
أوسع جرافة لودر خارجية	11,0 م
الفرامل	

معززة ومطوّقة بالكامل، وهيدروليكية، ومتعددة الأقراص.

#### المزايا

- عدة أقراص Kevlar داخلية مغطسة في الزيت، وهيدروليكية التشغيل بعمود إدخال مجموعة الإدارة النهائية.
- مطوّقة ومحكمة الغلق بالكامل.
- ذاتية الضبط.
- يمكن تعشيق دواسات الفرامل المعززة المزدوجة - التي يتم تشغيلها بالقدم - من أجل السير على الطريق.
- تتميز فرامل الانتظار/الفرامل الثانوية بأنها مستقلة عن نظام فرملة الخدمة. يتم تعشيق فرملة الانتظار ميكانيكياً من خلال ذراع يدوية توجد في الوحدة اليمنى.
- وهي تفي بمتطلبات المعيار ISO 3450:1996.

الأوزان*	
الوزن التشغيلي	8479 كجم
الوزن التشغيلي (الحد الأقصى) (سعة هيكل الحماية من الانقلاب (ROPS))	11000 كجم
نظام التحكم في القيادة	11 كجم
تكيف الهواء	34 كجم
جرافة الأغراض المتعددة (1,31 ياردة <sup>3</sup> /1,00 م <sup>3</sup> )	
مع الشوكات علوية الطي	842 كجم
بدون الشوكات علوية الطي	611 كجم
ذراع قابل للتوسيع طوله 4,3 م (باستثناء ثقل الموازنة)	199 كجم
ذراع قابل للتوسيع طوله 4,9 م (باستثناء ثقل الموازنة)	354 كجم
أثقال الموازنة	
القاعدة	115 كجم
متوسط	240 كجم
الحد الأقصى	460 كجم
توصيات الحد الأدنى لثقل الموازنة - الذراع القياسية	المثبتة مسامير
جرافة اللودر	قارنة التوصيل السريع
الأغراض العامة (GP)	240 كجم
الأغراض المتعددة (MP)	0 كجم
توصيات الحد الأدنى لثقل الموازنة - الذراع القابلة للتوسيع	460 كجم
جرافة اللودر	
الأغراض العامة (GP)	460 كجم
الأغراض المتعددة (MP)	115 كجم

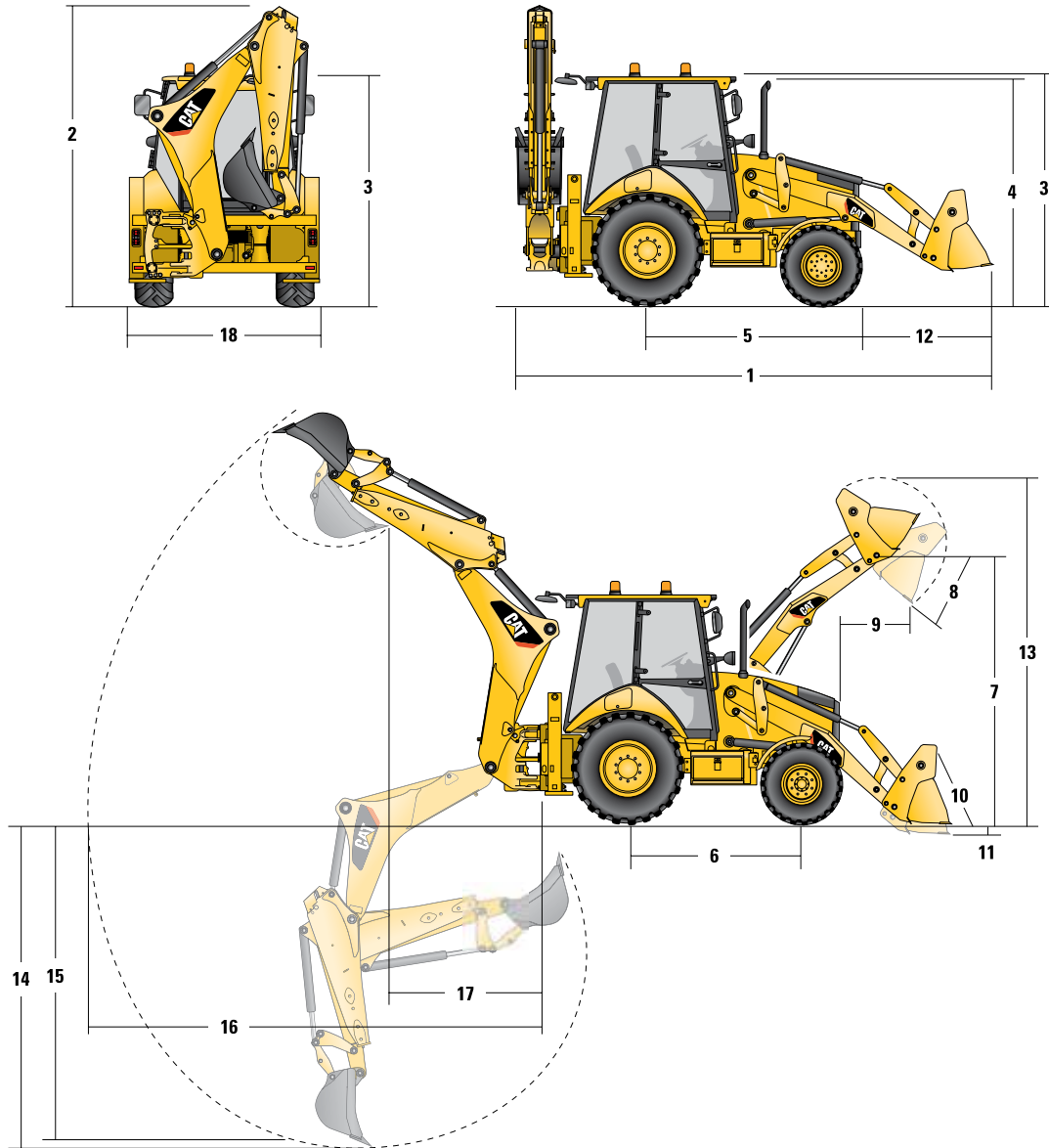
\*مواصفات الماكينة - محرك بقدرة 74,5 كيلووات، ومحرث للذراع القياسية، وكابينة قياسية بمكيف هواء، وناقل حركة بتبديل قياسي لنظام الدفع بجميع العجلات (AWD)، وجرافة لودر للأغراض المتعددة 1,03 م<sup>3</sup> وجرافة محرث للخدمة القياسية 24 بوصة، وإطارات 12,5/80-18 و16,9-28، وبدون ثقل موازنة، ومشغل وزنه 80 كجم، وخزان وقود ممتلئ بالكامل.

#### المحاور

نظام الدفع بجميع العجلات (AWD)

#### المزايا

- محور خلفي للخدمة الشاقة مع فرامل داخلية ذاتية الضبط، وقفل تفاضلي، ومجموعات إدارة نهائية.
- يتم تعشيق نظام الدفع بجميع العجلات (AWD) بواسطة مفتاح بلوحة الوحدة الأمامية أو بواسطة دواسة الفرامل أثناء تشغيل فرملة جميع العجلات. ويمكن تعشيق نظام الدفع بجميع العجلات (AWD) أثناء الحركة، ومع وجود حمل في أي ترس أمامي أو خلفي. ويتميز نظام الدفع بجميع العجلات (AWD) بمجموعات إدارة نهائية خارجية لضمان الصيانة السهلة.
- يتميز المحور الأمامي لنظام الدفع بجميع العجلات (AWD) بتثبيتته البندولي إلى جانب إحكام غلقه وتشعيمه بشكل دائم، الأمر الذي يجعله لا يتطلب أي صيانة يومية. كما أنه يتميز بأسطوانة توجيه مزدوجة الفعل بزواوية توجيه تبلغ 52 درجة لضمان مزيد من القدرة على المناورة.



الأغراض العامة (GP) - 1,0	الأغراض المتعددة (MP) - 1,03	الأغراض المتعددة (MP) - الشوكات - 1,03 م <sup>3</sup>	الأغراض المتعددة (MP/QC) مع الأغراض المتعددة (MP) - 1,03 م <sup>3</sup>
5734 مم	5734 مم	5734 مم	5735 مم
5704 مم	5704 مم	5704 مم	5754 مم
3779 مم	3779 مم	3779 مم	3779 مم
4018 مم	4018 مم	4018 مم	4018 مم
2352 مم	2352 مم	2352 مم	2352 مم
2897 مم	2897 مم	2897 مم	2897 مم
2744 مم	2744 مم	2744 مم	2744 مم
2705 مم	2705 مم	2705 مم	2705 مم
2200 مم	2200 مم	2200 مم	2200 مم

الأبعاد ومواصفات الأداء الموضحة هي للماكينات المزودة بالإطارات الأمامية SGL 12.5/80-18، والإطارات الخلفية 16.9-28، والكابينة القياسية، والذراع القياسية مع جرافة الخدمة القياسية 24 بوصة، وجرافة لودر للأغراض المتعددة 1,03 م<sup>3</sup>، والمعدات القياسية ما لم يُحدّد خلاف ذلك.



أبعاد جرافة اللودر وأداؤها

الأغراض العامة (GP) - 1,0 م <sup>3</sup>	الأغراض المتعددة (MP) - 1,03 م <sup>3</sup>	الأغراض المتعددة (MP) مع الشوكات - 1,03 م <sup>3</sup>	الأغراض المتعددة (MP) - 1,03 م <sup>3</sup> (QC)
السعة	1,00 م <sup>3</sup>	1,03 م <sup>3</sup>	1,03 م <sup>3</sup>
العرض	2406 مم	2406 مم	2406 مم
قدرة الرفع عند أقصى ارتفاع	3817 كجم	3580 كجم	3234 كجم
قوة كبح الرفع	54,8 كيلونيوتن	53,3 كيلونيوتن	49,7 كيلونيوتن
قوة كبح الإمالة	54,8 كيلونيوتن	60,3 كيلونيوتن	53,7 كيلونيوتن
حمولة القلب عند نقطة الكبح	6627 كجم	6608 كجم	6178 كجم
7 الحد الأقصى لارتفاع مسمار المفصلة	3497 مم	3497 مم	3497 مم
8 زاوية التفريغ عند الارتفاع الكامل	45 درجة	45 درجة	45 درجة
ارتفاع التفريغ عند أقصى زاوية	2796 مم	2823 مم	2789 مم
9 وصول التفريغ عند أقصى زاوية	805 مم	731 مم	783 مم
10 الحد الأقصى لارتداد الجرافة عند مستوى الأرض	38 درجة	39 درجة	38 درجة
11 عمق الحفر	61 مم	94 مم	81 مم
الحد الأقصى لزاوية التسوية	114 درجة	116 درجة	114 درجة
12 من الشبكة إلى حد قطع الجرافة، في موضع الحمل	1467 مم	1419 مم	1435 مم
13 الحد الأقصى لارتفاع التشغيل	4394 مم	4427 مم	4442 مم
وزن الجرافة (باستثناء الأسنان أو الشوكات)	428 كجم	611 كجم	697 كجم

أبعاد المحراث الخلفي وأداؤه

الذراع القياسية - 4,3 م	الذراع القابلة للتوسع مسحوبة - 4,3 م	الذراع القابلة للتوسع ممتدة - 4,3 م	الذراع القابلة للتوسع مسحوبة - 4,9 م	الذراع القابلة للتوسع ممتدة - 4,9 م
14 عمق الحفر، الحد الأقصى وفقاً لمعايير SAE	4278 مم	4281 مم	4613 مم	5643 مم
عمق الحفر، الحد الأقصى وفقاً لجهة التصنيع	4775 مم	4778 مم	5196 مم	6164 مم
15 عمق الحفر، قاعدة مسطحة 2400 مم	3893 مم	3897 مم	4271 مم	5352 مم
عمق الحفر، قاعدة مسطحة 600 مم	4235 مم	4239 مم	4589 مم	5611 مم
عمق الحفر، قاعدة مسطحة 600 مم، وفقاً لجهة التصنيع	4748 مم	4753 مم	5159 مم	6145 مم
الوصول من مركز المحور الخلفي عند الخط الأرضي	6739 مم	6744 مم	7216 مم	8167 مم
16 الوصول من محور ارتكاز التآرجح عند الخط الأرضي	5649 مم	5654 مم	6126 مم	7077 مم
الحد الأقصى لارتفاع التشغيل	5691 مم	5692 مم	6254 مم	6984 مم
ارتفاع التحميل	4016 مم	4025 مم	4630 مم	5309 مم
17 وصول التحميل	1669 مم	1617 مم	2475 مم	2289 مم
قوس التآرجح	180 درجة	180 درجة	180 درجة	180 درجة
دوران الجرافة	205 درجات	205 درجات	205 درجات	205 درجات
18 العرض الكلي لجهاز التثبيت	2352 مم	2352 مم	2352 مم	2352 مم
قوة حفر الجرافة	63,4 كيلونيوتن	63,4 كيلونيوتن	63,4 كيلونيوتن	63,4 كيلونيوتن
قوة حفر الذراع	42,8 كيلونيوتن	43,5 كيلونيوتن	31,7 كيلونيوتن	35,2 كيلونيوتن

الأبعاد ومواصفات الأداء الموضحة هي للماكينات المزودة بالإطارات الأمامية SGL 12.5/80-18، والإطارات الخلفية 16.9-28، والكابينة القياسية، والذراع القياسية 14 قدمًا مع جرافة الخدمة القياسية 24 بوصة، وجرافة لودر للأغراض المتعددة 1,03 م<sup>3</sup>، والمعدات القياسية ما لم يُحدّد خلاف ذلك.

المعدات القياسية والاختيارية

قد تختلف المعدات القياسية والاختيارية. يُرجى استشارة وكيل Cat الذي تتعامل معه لمعرفة التفاصيل.

اختيارية	القياسي	الكمبيوتر	اختيارية	القياسي
<b>الملحقات التي تُركب في ميدان العمل</b>				
✓	–	✓	–	النقل الجانبي الكهربائي (PSS)
<b>أذرع ذراع الرافعة ووصلاتها - المحراث الخلفي</b>				
✓	–	–	✓	قارنة التوصيل السريع، هيدروليكية (المحراث الخلفي)
✓	–	–	✓	قارنة التوصيل السريع، ميكانيكية (المحراث الخلفي)
✓	–	–	✓	الذراع، ممتدة (4,3 م)
✓	–	–	✓	الذراع، ممتدة (4,9 م)
–	✓	–	✓	الذراع، قياسية (4,3 م)
–	✓	–	✓	قفل النقل، التآرجح
–	✓	–	✓	قفل النقل، ذراع الرافعة
<b>أذرع ذراع الرافعة ووصلاتها - اللودر</b>				
✓	–	–	✓	حد قطع اللودر (قطعتان)
✓	–	–	✓	قارنة التوصيل السريع، هيدروليكية
<b>المكونات الهيدروليكية</b>				
–	✓	–	✓	المضخة الهيدروليكية (163 لتر/دقيقة)
✓	–	–	✓	نقاط الفصل السريع الهيدروليكية (تلف للتوصيل)
–	✓	–	✓	قفل النقل الجانبي (كهروهيدروليكي)
–	✓	–	✓	مبرد الزيت الهيدروليكي
<b>المكونات الهيدروليكية - المحراث الخلفي</b>				
✓	–	–	✓	الخطوط الهيدروليكية، أحادية الاتجاه
✓	–	–	✓	الخطوط الهيدروليكية، ثنائية الاتجاه
✓	–	–	✓	التدفق الهيدروليكي المستمر
<b>المكونات الهيدروليكية - اللودر</b>				
–	✓	–	✓	تحرير اللودر، طفو
–	✓	–	✓	تحرير اللودر، الرجوع إلى الحفر
✓	–	–	✓	التحكم التلقائي في القيادة
–	✓	–	✓	رفع متواز
<b>المواصفات الكهربائية</b>				
✓	–	–	✓	Product Link، خلوي
✓	–	–	✓	Product Link، قمر صناعي
–	✓	–	✓	تنبيه الرجوع للخلف
✓	–	–	✓	مصباح تحذير، وامض
✓	–	–	✓	مصباح تحذير، قياسي
<b>الكابينة</b>				
–	–	–	✓	الكابينة، فاخرة
–	–	–	✓	الكابينة، قياسية
*راجع صفحة خيارات الكابينة				
الكابينة مزودة بهيكل الحماية من الانقلاب (ROPS) وهيكل الحماية من الأجسام المتساقطة (FOPS) مميزة قياسية. يفي هيكل الحماية من الانقلاب (ROPS) الذي توفره Caterpillar لهذه الماكينة بمعايير ISO 3471:1994 الخاصة بهيكل الحماية من الانقلاب (ROPS)، ويفي هيكل الحماية من الأجسام المتساقطة (FOPS) بمعايير ISO 3449:1992.				
<b>الإطارات/التوجيه/الفرامل</b>				
–	✓	–	✓	نظام الدفع بجميع العجلات
–	✓	–	✓	القفل التفاضلي 100%
–	✓	–	✓	فرامل هيدروليكية معززة (دواسات مزدوجة)
–	✓	–	✓	إطارات 26 بوصة
–	✓	–	✓	إطارات 28 بوصة
<b>المحرك/ناقل الحركة</b>				
–	✓	–	✓	بطارية 750 أمبير للتدوير على البارد (CCA)، لا تحتاج إلى الصيانة (قياسية)
✓	–	–	✓	بطارية 750 أمبير للتدوير على البارد (CCA)، لا تحتاج إلى الصيانة (للخدمة الشاقة)
–	✓	–	✓	الوضع الاقتصادي
–	✓	–	✓	محرك Cat 3054C DIT بقدرة 74,5 كيلووات (hp 101)
–	✓	–	✓	محرك Cat C4.4 مزود بشاحن توربيني بقدرة 74,5 كيلووات (101 hp)
✓	–	–	✓	مسخن مجموعة المحرك
–	✓	–	✓	وصلة بدء التشغيل من مصدر خارجي
–	✓	–	✓	محايد ناقل الحركة
–	✓	–	✓	ناقل الحركة، يدوي 4 سرعات
✓	–	–	✓	ناقل الحركة، تلقائي 6 سرعات
✓	–	–	✓	ناقل الحركة، تلقائي 6 سرعات (قفل عزم الدوران)
<b>المدخل</b>				
–	✓	–	✓	أدوات التحكم، عمي تحكم توجيهية (مؤازرة)
–	✓	–	✓	محدد النمط (ISO/SAE)
–	✓	–	✓	التوجيه المعزز، هيدروستاتيكي
<b>الملحقات الأخرى</b>				
✓	–	–	✓	ثقل الموازنة، 115 كجم
✓	–	–	✓	ثقل الموازنة، 250 كجم
✓	–	–	✓	ثقل الموازنة، 485 كجم
✓	–	–	✓	المصدات الأمامية
✓	–	–	✓	وسادات الشارع، أجهزة التثبيت
–	✓	–	✓	صندوق تخزين الأدوات
–	✓	–	✓	أدوات الربط للنقل
<b>الوقاءات</b>				
✓	–	–	✓	وقاء، الأسنان (الأغراض العامة (GP)/الأغراض المتعددة (MP))
✓	–	–	✓	وقاء، عمود التشغيل
✓	–	–	✓	وقاء، المصابيح الخلفية
–	✓	–	✓	دعامة سلامة اللودر
✓	–	–	✓	طقم مناولة الأجسام

خيارات الكابينة

الفاخرة	القياسي		الفاخرة	القياسي	
✓	✓	آلة تنبيه، أمامية	✓	—	أداة تحكم في إعادة تدوير الهواء
✓	✓	آلة تنبيه، عصا التحكم	اختيارية	اختيارية	تكييف الهواء
✓	✓	آلة تنبيه، خلفية	✓	—	أجهزة التثبيت تلقائية الرفع
✓	✓	وقاء حماية لوحة العدادات من التخريب	✓	✓	مقبس مصباح التحذير (2x)
✓	✓	مقبس طاقة داخلي (1x)			دواسات الفرامل قابلة للتشغيل بشكل مستقل ويمكن تعشيقها
✓	✓	مصابيح خلفية (LED)	اختيارية	اختيارية	راديو للمبتدئين
✓	✓	وحدة التخزين اليسرى	اختيارية	اختيارية	راديو ممتاز
—	✓	قوائم التحكم في المحرث الخلفي القابل للضبط غير المحدود (ضبط أمامي وخلفي فقط)	—	✓	مصباح داخل الكابينة
✓	—	قوائم التحكم في المحرث الخلفي القابل للضبط غير المحدود (ضبط أمامي وخلفي زائد جانبي)	✓	—	مصباح داخل الكابينة (مصباح زينة)
✓	✓	قفل سلامة، المكونات الهيدروليكية	✓	✓	حاملات الأكواب (2x)
✓	✓	قفل سلامة، ناقل الحركة	✓	✓	زر القفل التفاضلي في أداة التحكم في اللودر
—	✓	المقعد، قماشي	✓	✓	وظائف *F/N/R في أداة التحكم في اللودر
اختيارية	اختيارية	المقعد، قماشي فاخر مُسخَّن	اختيارية	اختيارية	مروحة للوجه
✓	—	المقعد، قماشي فاخر	✓	✓	حصيرة أرضية قابلة للفك
اختيارية	اختيارية	لوحة مفاتيح الأمان	✓	✓	نوافذ أمامية وخلفية تفتح على الجانب
✓	✓	مؤشر اتجاه ذاتي الإلغاء	✓	✓	مصابيح أمامية**
✓	—	عمود عجلة القيادة، قابل لضبط الإمالة والضغط التلسكوبي	✓	✓	حاجب شمس مثقب بكامل العرض
—	✓	عمود عجلة القيادة، قابل لضبط الإمالة	✓	✓	مصابيح عمل قابلة للضبط بالكامل (8x)
✓	✓	ماسحات النوافذ، أمامية وخلفية	✓	✓	كابينة، زجاجية بالكامل
			✓	✓	مجموعة المقاييس

\*F/N/R - ترس أمامي/محايد/عكسي  
\*\*قد تختلف حسب المنطقة

AAHQ7437-01 (07-2016)

يحل محل AAHQ7437

تمت الترجمة في 8-2016

لمزيد من المعلومات الكاملة حول منتجات Cat، وخدمات الوكلاء، وحلول الصناعة، تفضل بزيارتنا على شبكة الويب على العنوان [www.cat.com](http://www.cat.com)

حقوق النشر © لعام 2015 لصالح شركة Caterpillar

جميع الحقوق محفوظة

تخضع المواد والمواصفات للتغيير دون سابق إخطار. قد تتضمن الماكينات المعروضة في الصور معدات إضافية. راجع وكيل Cat الذي تتعامل معه بخصوص الخيارات المتوفرة.

إن CAT، وCATERPILLAR، وSAFETY.CAT.COM، والشعارات الخاصة بها، وعلامة "Caterpillar Yellow" وكذلك علامة "Power Edge"، بالإضافة إلى علامة تعريف الشركة والمنتج المستخدمة هنا، كلها علامات تجارية خاصة بشركة Caterpillar ولا يجوز استخدامها بدون تصريح.

