

Uniwersalne miniładowarki gąsienicowe

257D/277D/287D



Silnik Cat® C3.3B DIT (z turbosprężarką)	257D		277D		287D	
Moc maksymalna (SAE J1995)	55,4 kW	74,3 hp	55,4 kW	74,3 hp	55,4 kW	74,3 hp
Masy						
Masa eksploatacyjna	3651 kg		4215 kg		4504 kg	
Specyfikacje robocze						
Znamionowe obciążenie robocze: 50% obciążenia destabilizującego	1270 kg		1492 kg		1814 kg	

Cechy modelu 257D/277D/287D

Najlepsza w branży kabina

Jednoczęściowa, modułowa konstrukcja uszczelnionej i hermetycznej kabiny zapewnia czyste i ciche stanowisko pracy oraz doskonałą widoczność dookoła maszyny.

Znakomita moc

Wysoko sprawny układ napędowy zapewnia maksymalną wydajność dzięki zastosowaniu takich funkcji, jak elektroniczny system zarządzania momentem obrotowym, dwuprędkościowa, wyłączna w branży przepustnica ręczna/nożna z funkcją pedału zwalniania.

Układ hydrauliczny o dużej mocy

Dostępny jest też układ hydrauliczny o dużym przepływie, dostosowany do pracy w warunkach wymagających uzyskania maksymalnej wydajności hydraulicznego osprzętu roboczego.

Podwozie z amortyzacją

W skład wyposażenia standardowego wchodzi podwozie z zawieszeniem, które zapewnia doskonałą przyczepność, zdolność do poruszania się po miękkim terenie, prędkość i bardzo niski nacisk na podłoże, aby maszyna mogła wydajnie pracować w szerokiej gamie zastosowań i na różnych rodzajach podłoża.

Wyjątkowe osiągi

Układ "inteligentnego poziomowania" (ILEV) Cat wyposażony jest w funkcje takie jak: układ samopoziomowania, powrót osprzętu roboczego do pozycji kopania oraz pozycjonowanie osprzętu roboczego.

Wszechstronność

Możliwość wykonania większego zakresu prac za pomocą tylko jednej maszyny z użyciem szerokiej gamy osprzętu roboczego firmy Cat Work Tools, zbudowanego z myślą o wykorzystaniu wszystkich możliwości maszyny.

Spis treści

Stanowisko operatora.....	4
Układy podnoszenia	6
Układ napędowy	6
Podwozie z gąsienicami gumowymi	7
Wydajność.....	7
Osprzęt	8
Wsparcie dla klientów	9
Obsługa serwisowa	9
Specyfikacje	10
Wyposażenie standardowe.....	14
Wyposażenie obowiązkowe.....	15
Wyposażenie dodatkowe	15

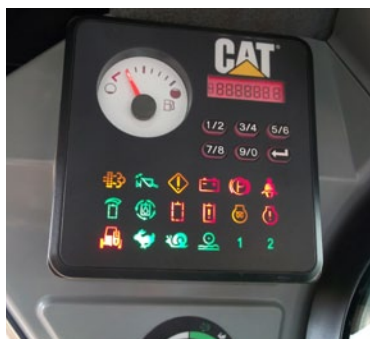




Poczuj różnicę dzięki miniładowarce gąsienicowej Cat. Przestronna kabina jest wyposażona w ergonomiczne joysticki sterujące, a operator ma do dyspozycji dużo miejsca na nogi oraz podgrzewany fotel z wysokim oparciem i zawieszeniem pneumatycznym, aby wygodnie pracować przez cały dzień. Zbudowane z myślą o niskim nacisku na podłoże i doskonałej wydajności, komforcie i wszechstronności, miniładowarki gąsienicowe Cat D pomagają wykonać większą pracę w celu uzyskania lepszych wyników finansowych.

Stanowisko operatora

Przestronna kabina zapewnia komfort pracy przez cały dzień.



Wyświetlacz podstawowy

Standardowy monitor sterujący oraz zabezpieczenie za pomocą kodu zapobiegają kradzieży i nieuprawnionemu użyciu maszyny.

Najlepszy fotel w miejscu pracy

Wysokie, ogrzewane fotele z zawieszeniem pneumatycznym są dostępne w dwóch wersjach: z obiciem z tkaniny lub pokryte tworzywem.





Nieźródny komfort

Ładowarka Cat z serii D wyznacza nowy standard w dziedzinie komfortu operatora. Przestronne wnętrze i odpowiednio rozplanowana powierzchnia podłogi umożliwiają całodzienną pracę w komfortowych warunkach i pozwalają zwiększyć produktywność. W skład wyposażenia wchodzi:

- Jednocześnie, modułowa konstrukcja uszczelnionej i hermetycznej kabiny zapewnia czyste i ciche stanowisko pracy
- Wysoki, ogrzewany fotel z zawieszeniem pneumatycznym i joystickami sterującymi zamontowanymi w fotelu to uzupełnienie komfortowej kabiny (wyposażenie opcjonalne)
- Doskonała widoczność
- Układ klimatyzacji i nagrzewnica zapewniają większy komfort w każdych warunkach atmosferycznych (wyposażenie opcjonalne)
- Dużo miejsca na nogi
- Układ wyboru schematu sterowania umożliwia operatorowi używanie najlepiej znanego mu schematu, co zwiększa wydajność podczas pracy (wyposażenie opcjonalne).

Zaawansowany wyświetlacz

Opcjonalny zaawansowany wyświetlacz umożliwia dostosowanie trybu pracy maszyny do własnych potrzeb, oferując operatorowi zaawansowane funkcje sterowania. Czytelny, 5-calowy (127 mm) ekran LCD zapewnia wszystkie niezbędne informacje. Umożliwia on regulację obrazu do parametrów roboczych i preferencji, takich jak regulacja reakcji układu osprzętu, regulacja reakcji napędu, ustawienia prędkości pełzania, szybkość aktywacji układu kontroli komfortu jazdy, ustawienie ograniczenia prędkości jazdy, język, kolor tła i styl wyświetlania wskaźników. Wszystkie parametry mogą zostać dostosowane i zachowane dla każdego indywidualnego kodu operatora. Dostępne są także następujące funkcje:

- Układ zabezpieczający, który zapobiega nieautoryzowanemu użyciu maszyny.
- Możliwość zaprogramowania do 50 kodów operatora, które umożliwiają zapisanie i wywołanie osobistych parametrów. Dzięki tej funkcji maszyna pracuje zgodnie z poziomem doświadczenia operatora i odpowiednio do zastosowania.
- Zintegrowana tylna kamera zapewnia dodatkową widoczność (wyposażenie opcjonalne).





Układ podnoszenia pionowego



Obrotowy układ zawieszenia osprzętu

Układy podnoszenia

Możliwość wyboru układu zawieszenia osprzętu.

Dostępne są dwa rodzaje układów – pionowy lub obrotowy – aby sprostać potrzebom danego zastosowania.

Podnoszenie pionowe

Modele 257D i 287D mają pionową konstrukcję podnoszenia zapewniającą większy zasięg oraz wysokość podnoszenia podczas przeładunku materiałów, co ułatwia szybki załadunek pojazdów.

Podnoszenie po promieniu

Model 277D z podnośnikiem poruszającym się po promieniu wyróżnia się ogromną wydajnością kopania oraz niezrównanym zasięgiem w położeniu środkowym.

Układ napędowy

Doskonała wydajność.

Silnik Cat

Sterowane elektronicznie silniki Cat C3.3B zapewniają dużą moc i moment obrotowy. Te solidne, niezawodne silniki spełniają wymogi norm emisji EPA Tier 4 Final (USA)/Stage IIIB (UE).

Układ inteligentnego poziomowania (ILEV) firmy Cat

Ten wyjątkowy układ inteligentnego poziomowania (ILEV) firmy Cat gwarantuje nowy poziom wydajności i oferuje najnowocześniejsze funkcje, takie jak:

- Elektroniczne ograniczanie prędkości, które automatycznie zabezpiecza ramiona przed opadaniem i spowalnia ruch w dół przed dotarciem do ograniczników.
- Funkcja powrotu do pozycji kopania umożliwiającą operatorowi wcześniejsze ustawienie kąta łyżki podczas kopania, a następnie automatyczne opuszczanie ramion i ustawienie łyżki pod zapisanym kątem.
- Funkcja pozycjonowania osprzętu roboczego umożliwiającą wstępne ustawienie kąta osprzętu (łyżka, zgrabiarka, frezarka do nawierzchni, widły, głowica do wykonywania rowów itp.), a następnie automatyczne wywołanie ustawienia w przypadku zmiany położenia maszyny, co pozwala zwiększyć produktywność.

Elektroniczny układ sterowania prędkością obrotową silnika

Elektroniczne pokrętko regulacji przepustnicy umożliwia precyzyjne ustawienie obrotów silnika. Gdy pokrętko jest w położeniu biegu jałowego, przepustnica nożna funkcjonuje jako pedał zwalniania. Zapewnia to lepszą kontrolę, umożliwiającą szybkie dostosowanie prędkości jazdy podczas precyzyjnych manewrów lub regulację prędkości obrotowej silnika podczas pracy z hydrauliczno-mechanicznym osprzętem roboczym. Funkcja wygładzania pracy przepustnicy monitoruje ruch pedału przyspieszenia pod stopą operatora podczas jazdy po nierównym podłożu i zapewnia stabilniejszą, bardziej równą prędkość jazdy.



Podwozie z gąsienicami gumowymi

Wyjątkowe podwozie zapewnia mały nacisk na podłoże i doskonałe działanie zawieszenia.

Miniładowarki gąsienicowe Cat są wyposażone w trwałe gąsienice gumowe charakteryzujące się małą wagą i elastyczną konstrukcją wzmocnioną pasami o dużej wytrzymałości na rozciąganie. Dzięki takiej konstrukcji podwozia maszyna wywiera niewielki nacisk na podłoże i narusza je w minimalnym stopniu, przez co może bez problemu pracować na delikatnym lub miękkim podłożu. Dzięki podniesieniu wewnętrznego układu napędowego jego elementy znajdują się z dala od podłoża. Drążki skrętne o dużej wytrzymałości, na których mocowane jest zawieszenie MTL, mogą poruszać się niezależnie względem siebie i względem maszyny. Absorbują one większość wstrząsów, które w innym przypadku byłyby przenoszone na podwozie, maszynę i operatora, szczególnie podczas jazdy po nierównym podłożu. Dzięki temu jazda jest płynna, nawet gdy maszyna rozwija dużą prędkość. Poprawiają one również utrzymywanie ładunku, co przekłada się na większą wydajność. Każdy podzespół może być wymieniany jako niezależny element w celu obniżenia kosztów posiadania i eksploatacji.

Podwozie z dwupoziomym zawieszeniem (tylko modele 277D/287D)

Oprócz niezależnego zawieszenia na drążkach skrętnych, standardowe, dwupoziomowe zawieszenie wyposażone jest w zespoły wahliwych kół. To rozwiązanie jest wyposażone w wychylające się niezależnie kółka rolek, co zapewnia maksymalną przyczepność do podłoża, lepsze utrzymywanie ładunku, większą wygodę operatora i najbardziej płynną jazdę spotykaną w branży.



Wydajność

Rozwiązania w szerokim zakresie zastosowań.

Układ hydrauliczny o wysokiej wydajności

Maksymalna moc i niezawodność są cechą układu hydraulicznego Cat, który pomaga w szybszej realizacji pracy. Układ hydrauliczny cechuje doskonała siła podnoszenia i odpajania. Dostępny wentylator sterowany temperaturowo zapewnia wyższą oszczędność paliwa i moc.

Układ hydrauliczny o dużym przepływie

Układy hydrauliczne o dużym przepływie (257D) i XPS (277D/287D) sprawdzają się w przypadku zastosowań wymagających maksymalnej wydajności osprzętu roboczego.

Dwie prędkości

Zwiększenie wydajności dzięki dwóm prędkościom (standard w modelach 277D/287D; opcja w modelu 257D).

Układ kontroli komfortu jazdy (Ride Control)

Opcjonalny układ kontroli komfortu jazdy umożliwia płynną jazdę po nierównym podłożu, zapewnia niezrównaną wygodę, a także pozwala na szybszą pracę i lepsze utrzymywanie materiału.



Osprzęt

Wykonuj więcej zadań przy użyciu jednej maszyny, korzystając z osprzętu roboczego Cat.

Odpowiednie narzędzie do pracy

Osprzęt roboczy został zaprojektowany i zbudowany pod kątem optymalnej wydajności i trwałości. Używając odpowiednich narzędzi, można wydajnie realizować różne zadania oraz w pełni wykorzystywać wszechstronność maszyny. W ofercie dostępne są następujące rodzaje osprzętu:

- Świdry ziemne
- Koparko-ładowarki
- Lemiesze (kątowe, spycharki)
- Łyżki (ogólnego przeznaczenia, o dużej pojemności, do ziemi, uniwersalne, do materiałów lekkich, wielozadaniowe, z chwytakiem do zastosowań przemysłowych, z chwytakiem uniwersalnym)
- Zamiatarki (kątowe, zbierające, uniwersalne)
- Kosy poziome
- Frezarki do nawierzchni
- Widły (paletowe, z chwytakiem do zastosowań przemysłowych, z chwytakiem uniwersalnym, uniwersalne)
- Młoty hydrauliczne
- Glebogryzarki do profilowania terenu
- Zgrabiarki do profilowania terenu
- Ramię do transportu i przeładunku materiałów
- Głowice do rozdrabniania
- Kultywatory, równiarki i zgrabiarki mechaniczne
- Segmentowy pług śnieżny
- Nożyce
- Dmuchawy śniegowe
- Głowice do karczowania
- Głowice do wykonywania rowów
- Walce wibracyjne
- Piły tarczowe

Szybkozłącza

Dzięki systemowi szybkozłącza w miniładowarce gaśnicowej Cat osprzęt roboczy można wymieniać w szybki i łatwy sposób. Szybkozłącze standardowe umożliwia ręczne podłączenie i odłączenie osprzętu roboczego, przy użyciu dwóch dźwigni o dużym przełożeniu. Opcjonalne szybkozłącze hydrauliczne umożliwia operatorowi szybką zmianę osprzętu bez opuszczania kabiny.



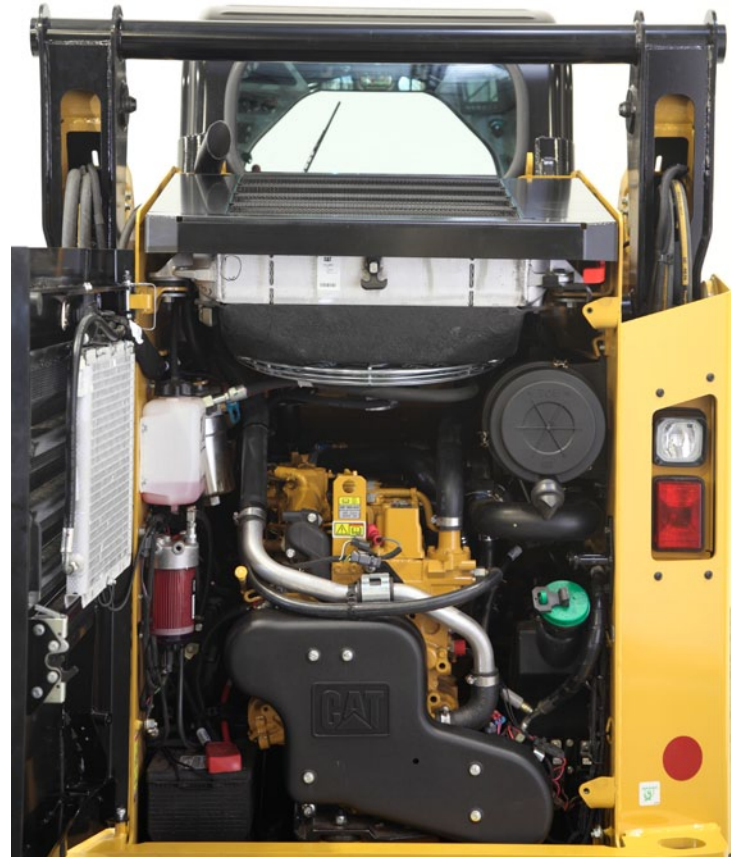
Obsługa serwisowa

Łatwa obsługa serwisowa umożliwia utrzymanie maszyny w stałej gotowości do pracy.

Minimalizacja przestojów

Wygodne w użyciu rozwiązania serwisowe ułatwiają konserwację i skracają czas przestojów:

- Niezrównany dostęp z poziomu podłoża do wszystkich standardowych punktów serwisowych.
- Szeroko otwierane tylne drzwi umożliwiają łatwy dostęp do obu stron silnika.
- Elektryczna pompa zasilająca z automatycznym odpowietrzaniem układu paliwowego eliminuje potrzebę wstępnego napełniania filtrów paliwem, zmniejszając tym samym ryzyko zanieczyszczenia.
- System Cat Product Link™ umożliwia zdalne przesyłanie informacji o położeniu maszyny i parametrów systemu operacyjnego (opcjonalnie)



Wsparcie dla klientów

Bezkonkurencyjna opieka serwisowa, na jaką zasługujesz.



Wysoko cenione wsparcie techniczne dealerów

Dealerzy Cat zapewniają klientom kompleksową obsługę – od pomocy w doborze najlepszej maszyny aż do pełnego wsparcia technicznego. To najlepsi partnerzy przy zakupie i obsłudze technicznej maszyn.

- Programy obsługi zapobiegawczej i umowy serwisowe
- Najlepsza dostępność części
- Szkolenie operatorów zwiększające zyski
- Oryginalne części regenerowane Cat

Specyfikacje miniładowarek gaśnicowych 257D/277D/287D

Silnik

Model silnika	Cat C3.3B DIT Turbo	
Moc maksymalna (SAE J1995)		
257D	55,4 kW	74,3 hp
277D/287D	55,4 kW	74,3 hp
Moc użyteczna wg normy SAE 1349		
257D	54,6 kW	73,2 hp
277D/287D	54,4 kW	72,9 hp
Moc użyteczna (ISO 9249)		
257D	55,1 kW	73,9 hp
277D/287D	54,9 kW	73,7 hp
Pojemność skokowa	3,3 l	
Skok tłoka	120 mm	
Średnica cylindra	94 mm	

Masy*

Masa eksploatacyjna	
257D	3651 kg
277D	4215 kg
287D	4504 kg

Układ napędowy

Prędkość jazdy (do przodu lub do tyłu)	
Jedna prędkość	
257D	10,1 km/h
277D/287D	8,3 km/h
Dwie prędkości	
257D (opcjonalnie)	16,0 km/h
277D/287D (standardowo)	12,9 km/h

Specyfikacje robocze*

Znamionowe obciążenie robocze: 35% obciążenia destabilizującego	
257D	889 kg
277D	1045 kg
287D	1270 kg
Znamionowe obciążenie robocze: 50% obciążenia destabilizującego	
257D	1270 kg
277D	1492 kg
287D	1814 kg
Udźwig znamionowy z opcjonalną przeciwwagą	
257D	1361 kg
277D	1505 kg
287D	1927 kg
Obciążenie destabilizujące	
257D	2540 kg
277D	2985 kg
287D	3629 kg
Siła odspajania, siłownik przechyłu	
257D	2284 kg
277D	3304 kg
287D	3307 kg
Powierzchnia styku z podłożem	
257D	1,14 m ²
277D	1,65 m ²
287D	1,65 m ²
Nacisk na podłoże	
257D	31,3 kPa
277D	25,0 kPa
287D	26,7 kPa

Specyfikacje miniładowarek gąsienicowych 257D/277D/287D

Układ hydrauliczny – 257D

Natężenie przepływu – standardowe		
Ciśnienie oleju hydraulicznego w obwodzie ładowarki	23 000 kPa	
Natężenie przepływu oleju hydraulicznego w obwodzie ładowarki	76 l/min	
Moc układu hydraulicznego (wyliczona)	29 kW	39 hp
Natężenie przepływu – wysoki przepływ		
Maksymalne ciśnienie oleju hydraulicznego w obwodzie ładowarki	23 000 kPa	
Maksymalny przepływ oleju hydraulicznego w obwodzie ładowarki	112 l/min	
Moc układu hydraulicznego (wyliczona)	43 kW	58 hp

Układ hydrauliczny – 277D i 287D

Natężenie przepływu – standardowe		
Ciśnienie oleju hydraulicznego w obwodzie ładowarki	23 000 kPa	
Natężenie przepływu oleju hydraulicznego w obwodzie ładowarki	86 l/min	
Moc układu hydraulicznego (wyliczona)	33 kW	44 hp
Natężenie przepływu – wysoki przepływ XPS		
Maksymalne ciśnienie oleju hydraulicznego w obwodzie ładowarki	28 000 kPa	
Maksymalny przepływ oleju hydraulicznego w obwodzie ładowarki	121 l/min	
Moc układu hydraulicznego (wyliczona)	57 kW	76 hp

Kabina

Konstrukcja ROPS	ISO 3471:2008
Konstrukcja FOPS	ISO 3449:2005 Level I
Konstrukcja FOPS, poziom II	ISO 3449:2005 Level II

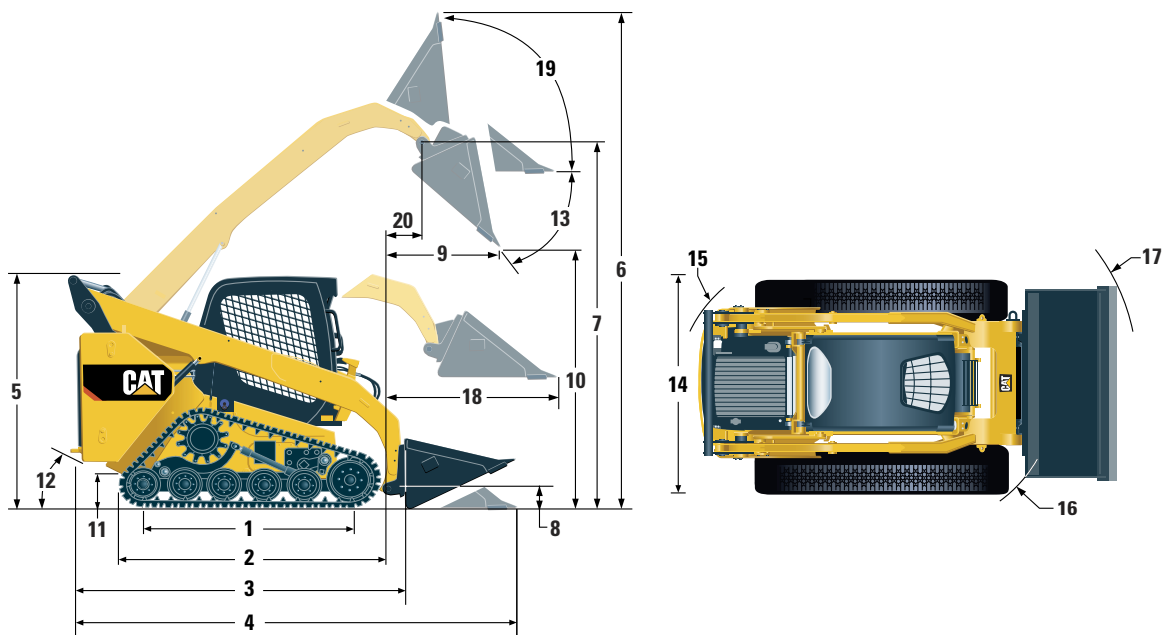
Objętości płynów eksploatacyjnych

Układ chłodzenia	14 l
Skrzynia korbową silnika	11 l
Zbiornik paliwa	
257D	105 l
277D/287D	94 l
Układ hydrauliczny	
257D	50 l
277D/287D	52 l
Zbiornik oleju hydraulicznego	39 l

Specyfikacje miniładowarek gąsienicowych 257D/287D

Wymiary*

Wszystkie wymiary są orientacyjne.



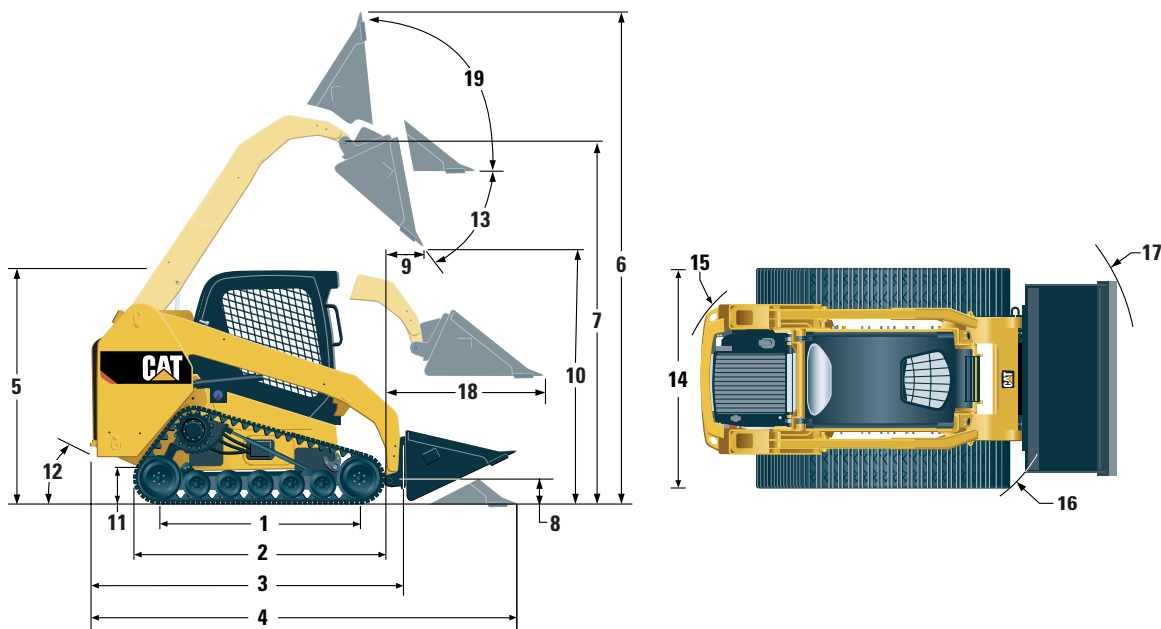
	257D	287D
1 Długość gąsienicy na podłożu	1499 mm	1807 mm
2 Długość całkowita gąsienicy	1898 mm	2285 mm
3 Długość bez łyżki	2767 mm	2995 mm
4 Długość przy łyżce opuszczonej na podłożu	3486 mm	3714 mm
5 Wysokość do szczytu kabiny	2129 mm	2113 mm
6 Maksymalna wysokość całkowita	3932 mm	4015 mm
7 Wysokość sworznia przegubu łyżki przy maksymalnej wysokości podnoszenia	3091 mm	3178 mm
8 Wysokość sworznia łyżki w położeniu transportowym	215 mm	190 mm
9 Zasięg przy zrzucie na maksymalnej wysokości podnoszenia	637 mm	783 mm
10 Prześwit przy maksymalnej wysokości podnoszenia/zrzutu	2300 mm	2387 mm
11 Prześwit	242 mm	226 mm
12 Kąt zejścia	35°	38°
13 Maksymalny kąt zrzutu	52°	51°
14 Szerokość maszyny	1676 mm	1981 mm
15 Promień skrętu od środka – tył maszyny	1555 mm	1712 mm
16 Promień skrętu od środka – złącze osprzętu	1399 mm	1494 mm
17 Promień skrętu od środka – łyżka	2191 mm	2337 mm
18 Maksymalny zasięg z ramionami ułożonymi równoległe do podłoża	1334 mm	1292 mm
19 Kąt pochylecia do tyłu na maksymalnej wysokości	87°	84°
20 Zasięg sworznia łyżki przy maksymalnej wysokości podnoszenia	367 mm	391 mm

*Masa eksploatacyjna, specyfikacje robocze i wymiary modelu 257D i 287D zakładają wagę operatora 75 kg, wszystkie płyny, jedną prędkość (257D)/dwie prędkości (287D), OROPS, łyżkę do ziemi 1676 mm, układ hydrauliczny o standardowym przepływie, fotel z zawieszaniem mechanicznym, brak opcjonalnych przeciwwag i ręczne szybkozłącze (chyba że zaznaczono inaczej).

Specyfikacje miniładowarek gaśnicowych 277D

Wymiary*

Wszystkie wymiary są orientacyjne.



	277D
1 Długość gaśienicy na podłożu	1807 mm
2 Długość całkowita gaśienicy	2285 mm
3 Długość bez łyżki	2995 mm
4 Długość przy łyżce opuszczonej na podłożu	3714 mm
5 Wysokość do szczytu kabiny	2113 mm
6 Maksymalna wysokość całkowita	4052 mm
7 Wysokość sworznia przegubu łyżki przy maksymalnej wysokości podnoszenia	3174 mm
8 Wysokość sworznia łyżki w położeniu transportowym	202 mm
9 Zasięg przy zrzucie na maksymalnej wysokości podnoszenia	598 mm
10 Prześwit przy maksymalnej wysokości podnoszenia/zrzutu	2488 mm
11 Prześwit	226 mm
12 Kąt zejścia	38°
13 Maksymalny kąt zrzutu	39°
14 Szerokość maszyny	1981 mm
15 Promień skrętu od środka – tył maszyny	1713 mm
16 Promień skrętu od środka – złącze osprzętu	1493 mm
17 Promień skrętu od środka – łyżka	2336 mm
18 Maksymalny zasięg z ramionami ułożonymi równoległe do podłoża	1395 mm
19 Kąt pochylecia do tyłu na maksymalnej wysokości	94°

*Masa eksploatacyjna, specyfikacje robocze i wymiary modelu 277D zakładają wagę operatora 75 kg, wszystkie płyny, dwie prędkości, OROPS, łyżkę do ziemi 1676 mm, układ hydrauliczny o standardowym przepływie, fotel z zawieszaniem mechanicznym, brak opcjonalnych przeciwwag i ręczne szybkozłącze (chyba że zaznaczono inaczej).

Wyposażenie standardowe

Wyposażenie standardowe może ulec zmianie. Szczegółowe informacje można uzyskać u dealera Cat.

UKŁAD ELEKTRYCZNY

- Układ elektryczny 12 V
- Alternator 80 A
- Wyłącznik zapłonu
- Światła: podświetlenie wskaźników, dwa światła tylne, dwa tylne robocze światła halogenowe, dwa regulowane halogenowe światła przednie, oświetlenie wnętrza kabiny
- Alarm cofania
- Wysokowydajny akumulator, 880 CCA

STANOWISKO OPERATORA

- Wskaźniki: poziom paliwa, licznik godzin
- Wskaźniki ostrzegawcze dla operatora: utrudniony przepływ przez filtr powietrza, wydatek alternatora, podniesiony podłokietnik/nie wykryto obecności operatora, temperatura cieczy chłodzącej silnik, ciśnienie oleju silnikowego, włączenie świec żarowych, utrudniony przepływ przez filtr hydrauliczny, temperatura oleju hydraulicznego, włączony hamulec postojowy, układ oczyszczania spalin
- Regulowany fotel pokryty tworzywem
- Składany, ergonomiczny, profilowany podłokietnik
- System blokady układu sterowania: po opuszczeniu fotela przez operatora lub podniesieniu podłokietnika następuje wyłączenie układu hydraulicznego, wyłączenie przekładni hydrostatycznej i włączenie hamulca postojowego
- Kabina z konstrukcją ROPS (chroniącą przed skutkami przewrócenia się maszyny), otwarta, odchylana
- Konstrukcja FOPS (chroniąca przed spadającymi przedmiotami), poziom I
- Okno górne i tylne
- Mata podłogowa
- Wewnętrzne lusterko wsteczne

- Gniazdo elektryczne 12 V
- Klakson
- Pokrętko do ręcznego sterowania prędkością obrotową, układ elektroniczny
- Regulowane joysticki sterujące
- System zabezpieczenia przed kradzieżą z 6-przyciskową klawiaturą
- Schowek z siatką

UKŁAD NAPĘDOWY

- Cat C3.3B: silnik wysokoprężny, spełniający wymogi emisji spalin określone w normach EPA Tier 4 Final (Stage IIIB w UE)
- Układ oczyszczania powietrza, dwa wkłady filtrujące, uszczelnienie promieniowe
- Zawory do pobierania próbek S·O·SSM olej hydrauliczny
- Filtry oleju hydraulicznego z wymiennym wkładem
- Bagnetowy filtr paliwa i separator wody, z wymiennym wkładem
- Chłodnica cieczy chłodzącej silnik/chłodnica oleju hydraulicznego (ustawione równolegle)
- Hamulce postojowe załączane sprężynowo, zwalniane przez układ hydrauliczny
- Przekładnia hydrostatyczna

INNE

- Obudowa silnika zamykana na zamek
- Płyn niezamarzający o zwiększonej trwałości, do -36°C
- Punkty mocowania maszyny (6)
- Wspornik, ramię podnoszenia
- Wziernik poziomu oleju hydraulicznego
- Wziernik poziomu cieczy chłodzącej
- Chłodnica, zbiornik wyrównawczy
- Przewody elastyczne Cat ToughGuard™
- Dodatkowy układ hydrauliczny, przepływ ciągły
- Szybkozłącza płaskolicowe o dużej wytrzymałości, ze zintegrowanym mechanizmem uwalniania ciśnienia
- Rozdzielany pierścień w kształcie litery D, do prowadzenia przewodów elastycznych osprzętu wzdłuż lewego ramienia podnoszenia
- Gniazdo elektryczne, obrotowe światło ostrzegawcze
- Pokrywa umożliwiająca usuwanie zanieczyszczeń z obszaru osłony dolnej
- Wentylator sterowany temperaturowo o zmiennej prędkości obrotowej (standard w modelu 277D/287D; opcja w modelu 257D. Dostępny z zestawem wstępnego przygotowania na rynku Unii Europejskiej)

Wyposażenie obowiązkowe

Wyposażenie obowiązkowe może zależeć od modelu. Szczegółowe informacje można uzyskać u dealera Cat.

- Układ hydrauliczny, przepływ standardowy lub duży (257D)/przepływ duży XPS (277D/287D)
- Szybkozłącze, ręczne lub elektryczne
- Pas bezpieczeństwa, 50 mm lub 75 mm
- Gąsienice gumowe ze stalowymi zabezpieczeniami:
 - 257D: 320 mm lub 400 mm
 - 277D/287D: 400 mm lub 450 mm
- Podwójne kołnierzone koła napinające z przodu/pojedyncze kołnierzone koła napinające z tyłu lub potrójne kołnierzone koła napinające z przodu i z tyłu

PAKIET COMFORT

- Otwarta konstrukcja ROPS (C0): fotel nieamortyzowany (bez pedału przyspieszenia, podsufitki, nagrzewnicy i drzwi)
- Otwarta konstrukcja ROPS (C1): pedał przyspieszenia, podsufitka, uchwyt na napoje i możliwość wyboru fotela (z zawieszeniem mechanicznym lub wysokim oparciem, podgrzewaniem, zawieszeniem pneumatycznym) (bez nagrzewnicy i drzwi)
- Zamknięta konstrukcja ROPS z nagrzewnicą (C2): pedał przyspieszenia, podsufitka, nagrzewnica i układ odszraniania, boczne okna, uchwyt na napoje, przygotowanie do montażu radia, możliwość wyboru fotela (z zawieszeniem mechanicznym lub wysokim oparciem, podgrzewaniem, zawieszeniem pneumatycznym) i wyboru drzwi (szklane lub z poliwęglanu)
- Zamknięta konstrukcja ROPS z układem klimatyzacji (C3): C2 + układ klimatyzacji

PAKIETY ZWIĘKSZAJĄCE WYDAJNOŚĆ DO MODELU 257D

- Pakiet zwiększający wydajność, wariant H1: układ hydrauliczny o standardowym przepływie (bez samopoziomowania)
- Pakiet zwiększający wydajność, wariant H2: układ hydrauliczny o standardowym przepływie, jednokierunkowy układ automatycznego poziomowania (przy podnoszeniu), elektroniczne ograniczanie prędkości (przy podnoszeniu i opuszczaniu)
- Pakiet zwiększający wydajność, wariant H3: układ hydrauliczny o wysokim przepływie, jednokierunkowy układ automatycznego poziomowania (przy podnoszeniu), elektroniczne ograniczanie prędkości (przy podnoszeniu i opuszczaniu)

PAKIETY ZWIĘKSZAJĄCE WYDAJNOŚĆ DLA MODELU 277D

- Pakiet zwiększający wydajność, wariant H1: układ hydrauliczny o standardowym przepływie (bez samopoziomowania)
- Pakiet zwiększający wydajność, wariant H3: układ hydrauliczny XPS o dużym przepływie, elektroniczny dwukierunkowy układ samopoziomowania (przy podnoszeniu i opuszczaniu), elektroniczne ograniczanie prędkości (przy podnoszeniu i opuszczaniu)
- Pakiet zwiększający wydajność, wariant H4: układ hydrauliczny o standardowym przepływie (bez samopoziomowania), funkcja powrotu osprzętu roboczego do pozycji kopania/funkcja pozycjonowania osprzętu roboczego, elektroniczne ograniczanie prędkości (przy podnoszeniu i opuszczaniu)

PAKIETY ZWIĘKSZAJĄCE WYDAJNOŚĆ DLA MODELU 287D

- Pakiet zwiększający wydajność, wariant H1: układ hydrauliczny o standardowym przepływie (bez samopoziomowania)
- Pakiet zwiększający wydajność, wariant H2: układ hydrauliczny o standardowym przepływie, dwukierunkowy układ automatycznego poziomowania (przy podnoszeniu i opuszczaniu), elektroniczne ograniczanie prędkości (przy podnoszeniu i opuszczaniu)
- Pakiet zwiększający wydajność, wariant H3: układ hydrauliczny XPS o dużym przepływie, elektroniczny dwukierunkowy układ samopoziomowania (przy podnoszeniu i opuszczaniu), elektroniczne ograniczanie prędkości (przy podnoszeniu i opuszczaniu)

Wyposażenie dodatkowe modeli 257D/277D/287D

Wyposażenie dodatkowe

Wyposażenie dodatkowe może ulec zmianie. Szczegółowe informacje można uzyskać u dealera Cat.

- Ręczne i nożne elementy sterujące
- Przeciwwagi zewnętrzne
- Sterowany temperaturowo wentylator o zmiennej prędkości obrotowej (257D)
- Obrotowe światło ostrzegawcze
- Podgrzewacz bloku silnika – 120 V
- Olej hydrauliczny, praca w niskich temperaturach
- Powłoka lakiernicza projektowana na zamówienie
- Wysokowydajny akumulator, 1000 CCA (tylko 277D/287D)
- System Product Link (komunikacja przez sieć telefonii komórkowej)
- Układ kontroli komfortu jazdy (Ride Control)
- Nowoczesny wyświetlacz: pełnokolorowy 5-calowy (127 mm) wyświetlacz LCD, nowoczesny system bezpieczeństwa przystosowany do obsługi przez wielu operatorów, ruchy osprzętu roboczego regulowane z poziomu ekranu, układ wyboru reakcji układu hydrostatycznego i sterowanie biegami pełzającymi; przygotowanie do wyposażenia w kamerę tylną
- Nowoczesny wyświetlacz: obejmuje kamerę tylną
- Powrót osprzętu roboczego do pozycji kopania oraz funkcja pozycjonowania osprzętu roboczego
- Radio z mikrofonem i obsługą technologii Bluetooth (AM/FM/z obsługą komunikatów pogodowych oraz złączem USB i gniazdem urządzeń zewnętrznych typu jack)

Więcej informacji o produktach Cat, usługach oferowanych przez dealerów oraz rozwiązaniach branżowych można znaleźć w Internecie pod adresem www.cat.com

© 2016 Caterpillar

Wszelkie prawa zastrzeżone

Materiały i dane techniczne mogą ulec zmianie bez powiadomienia. Maszyny przedstawione na zdjęciach mogą mieć zamontowane wyposażenie dodatkowe. Aby uzyskać informacje o dostępnym wyposażeniu dodatkowym, skontaktuj się z dealerem Cat.

CAT, CATERPILLAR, SAFETY.CAT.COM, odpowiadające im znaki towarowe, żółty kolor "Caterpillar Yellow" oraz element graficzny "Power Edge", a także wizerunek firmy i produktów użytych w niniejszej publikacji są zarejestrowanymi znakami firmowymi firmy Caterpillar i nie wolno ich wykorzystywać bez pozwolenia.

AXHQ7229-01 (04-2016)
(Przetłumaczone: 07-2016)
Zastępuje AXHQ7229

