



CHARGEUR TOUT-TERRAIN 257D Cat®

CARACTÉRISTIQUES :

La conception à élévation verticale du Chargeur tout-terrain 257D Cat® lui confère une portée et une hauteur de levage étendues qui accélèrent et simplifient le chargement des tombereaux. Son système de train de roulement suspendu de série offre en outre une traction, une portance et une qualité de conduite accrues, avec une très faible pression au sol et moins d'impact avec des états du sol très variés. Le modèle 257D présente les caractéristiques suivantes :

- **La cabine étanche et pressurisée hautes performances**, proposée en option, offre un environnement de travail plus sain et silencieux avec une excellente visibilité sur l'outil de travail.
- **Le siège chauffant à dossier haut, avec suspension pneumatique et commandes par manipulateurs réglables montées sur le siège**, fait de la série D une référence sur le marché en termes de confort du conducteur.
- **Le groupe motopropulseur hautes performances** offre une efficacité optimale et une capacité de production élevée grâce à son système de gestion électronique du couple, sa translation à deux vitesses en option et son accélérateur électronique à la main et au pied, pouvant servir de pédale de décélération.
- **Le circuit hydraulique haut débit** est disponible pour les applications exigeant des performances hydrauliques maximales des outils de travail.
- **Le Moteur à commande électronique C3.3B Cat** offre une puissance optimale et un couple élevé tout en étant conforme aux normes américaines EPA Tier 4 Final (norme européenne Stage IIIB) sur les émissions.
- **Le système de « nivellement intelligent » Cat (ILEV)** fournit des technologies de pointe ainsi que des fonctionnalités optionnelles et d'intégration, telles que la mise à niveau automatique bidirectionnelle, le retour en position d'excavation de l'outil de travail et la commande de position de l'outil de travail.
- **La suspension à essieux de torsion de série et entièrement indépendante**, combinée au système antitangage asservi à la vitesse en option, permet d'améliorer le fonctionnement de la machine sur terrain accidenté, offrant ainsi une meilleure rétention de la charge, une productivité accrue et un plus grand confort pour le conducteur.
- **Les capacités et le contrôle de la machine sont accrus** grâce à l'affichage avancé en option, qui permet un réglage depuis l'écran de la réponse des équipements, de la commande Hystat et de la commande d'approche lente. Il intègre aussi une fonctionnalité multilingue avec des dispositions personnalisables, un système de sécurité et une caméra de vision arrière.
- **L'accès au niveau du sol** à tous les points d'entretien quotidien et périodique permet de réduire les immobilisations de la machine, pour une meilleure productivité.
- **Le large éventail d'outils de travail Cat aux performances exceptionnelles** fait du chargeur tout-terrain Cat la machine la plus polyvalente du chantier.

Spécifications

Moteur

| | | |
|---|--|---------|
| Modèle de moteur | C3.3B DIT Cat (avec turbocompresseur) | |
| Puissance brute SAE J1995 | 55,4 kW | 74,3 hp |
| Puissance nette SAE 1349 | 54,6 kW | 73,2 hp |
| Puissance nette ISO 9249 | 55,1 kW | 73,9 hp |
| Couple maximal à 1 500 tr/min SAE J1995 | 265 Nm | |
| Cylindrée | 3,3 l | |
| Course | 120 mm | |
| Alésage | 94 mm | |

Poids*

| | |
|--------------------------|----------|
| Poids en ordre de marche | 3 651 kg |
|--------------------------|----------|

Groupe motopropulseur

| | |
|--|-----------|
| Vitesse de translation (marche avant ou arrière) | |
| Une vitesse | 10,1 km/h |
| Option deux vitesses | 16,0 km/h |

* Le poids en ordre de marche, les caractéristiques de fonctionnement et les dimensions sont calculés en prenant en compte un conducteur de 75 kg, tous les liquides, une vitesse, OROPS, un godet de terrassement de 1 676 mm, des circuits hydrauliques à débit standard, un siège à suspension mécanique, aucun contrepoids ni attache rapide manuelle en option (sauf mention contraire).

Circuit hydraulique

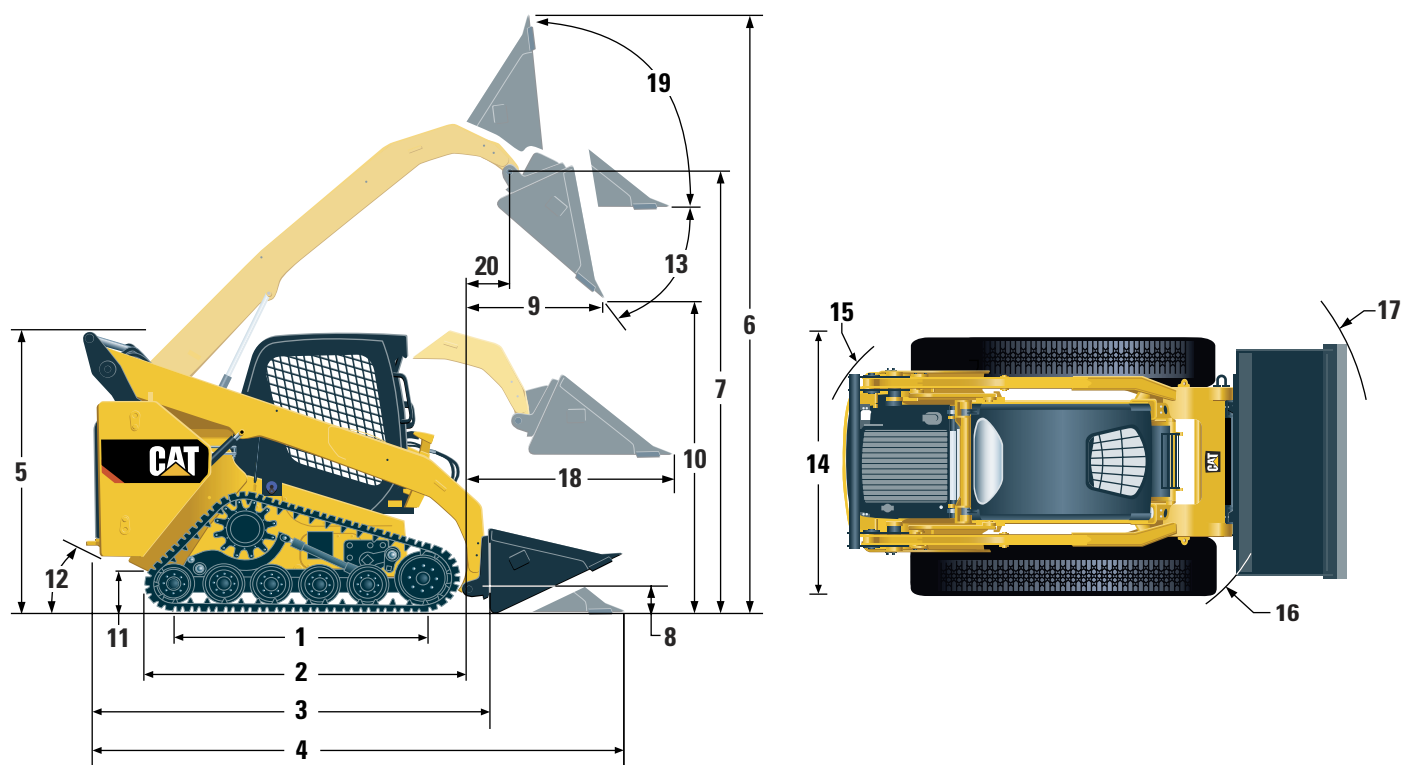
| | | | |
|---|--|------------|-------|
| Débit hydraulique – standard : | | | |
| Pression hydraulique du chargeur | | 23 000 kPa | |
| Débit hydraulique du chargeur | | 76 l/min | |
| Puissance hydraulique (calculée) | | 29 kW | 39 hp |
| Débit hydraulique – haut débit : | | | |
| Pression hydraulique maximale du chargeur | | 23 000 kPa | |
| Débit hydraulique maximal du chargeur | | 112 l/min | |
| Puissance hydraulique (calculée) | | 43 kW | 58 hp |

Caractéristiques de fonctionnement*

| | |
|--|---------------------|
| Capacité nominale : | |
| 35 % de la charge limite d'équilibre | 889 kg |
| 50 % de la charge limite d'équilibre | 1 270 kg |
| Capacité nominale avec contrepoids en option | 1 361 kg |
| Charge limite d'équilibre | 2 540 kg |
| Force d'arrachage, vérin d'inclinaison | 2 284 kg |
| Surface de contact au sol | 1,14 m ² |
| Pression au sol | 31,3 kPa |



Chargeur tout-terrain 257D



Dimensions*

| | | |
|----|--|----------|
| 1 | Longueur de chaîne au sol | 1 499 mm |
| 2 | Longueur hors tout de la chaîne | 1 898 mm |
| 3 | Longueur sans godet | 2 767 mm |
| 4 | Longueur avec godet au sol | 3 486 mm |
| 5 | Hauteur jusqu'au sommet de la cabine | 2 129 mm |
| 6 | Hauteur maximale hors tout | 3 932 mm |
| 7 | Hauteur d'axe du godet au levage maximal | 3 091 mm |
| 8 | Hauteur d'axe du godet en position de transport | 215 mm |
| 9 | Portée au levage/vidage maximal | 637 mm |
| 10 | Hauteur de déversement au levage/vidage maximal | 2 300 mm |
| 11 | Garde au sol | 242 mm |
| 12 | Angle de fuite | 35° |
| 13 | Angle de vidage maximal | 52° |
| 14 | Largeur du véhicule | 1 676 mm |
| 15 | Rayon de braquage au centre, arrière de la machine | 1 555 mm |
| 16 | Rayon de braquage au centre, attache | 1 399 mm |
| 17 | Rayon de braquage au centre, godet | 2 191 mm |
| 18 | Portée maximale, bras parallèles au sol | 1 334 mm |
| 19 | Position de redressement à la hauteur maximale | 87° |
| 20 | Portée au niveau de l'axe du godet au levage maximal | 367 mm |

Cabine

| | |
|---------------|------------------------|
| ROPS | ISO 3471:2008 |
| FOPS | ISO 3449:2005 Level I |
| FOPS Level II | ISO 3449:2005 Level II |

Contenances

| | |
|----------------------------|-------|
| Circuit de refroidissement | 14 l |
| Carter moteur | 11 l |
| Réservoir de carburant | 105 l |
| Circuit hydraulique | 50 l |
| Réservoir hydraulique | 39 l |

ÉQUIPEMENT OBLIGATOIRE

- Circuit hydraulique, débit standard ou haut
- Attache rapide, mécanique ou électrique
- Ceinture de sécurité, 50 mm ou 75 mm
- Ensemble de préparation européen

ENSEMBLES PERFORMANCE

- Ensemble performances H1 : *circuit hydraulique à débit standard (sans mise à niveau automatique)*
- Ensemble performances H2 : *circuit hydraulique à débit standard, mise à niveau automatique électronique bidirectionnelle (levage et abaissement), amortissement électronique (levage et abaissement)*
- Ensemble performances H3 : *circuit hydraulique à haut débit, mise à niveau automatique électronique bidirectionnelle (levage et abaissement), amortissement électronique (levage et abaissement)*

ÉQUIPEMENT STANDARD

ÉQUIPEMENTS ÉLECTRIQUES

- Circuit électrique 12 V
- Alternateur 80 A
- Contacteur à clé de démarrage/arrêt
- Éclairage : *rétro-éclairage des instruments, deux feux arrière, deux phares halogène avant et arrière réglables, plafonnier*
- Avertisseur de recul
- Batterie industrielle, 880 CCA

POSTE DE CONDUITE

- Indicateurs : *indicateur de niveau de carburant, compteur d'entretien*
- Indicateurs d'avertissement du conducteur : *restriction du filtre à air, courant de l'alternateur, accoudoir relevé/conducteur absent, température du liquide de refroidissement moteur, pression de l'huile moteur, activation de la bougie de préchauffage, restriction du filtre hydraulique, température de l'huile hydraulique, frein de stationnement serré, système de régénération des émissions du moteur*
- Siège à revêtement vinyle, réglable
- Accoudoir rabattable à profil ergonomique
- Système d'interverrouillage des commandes lorsque le conducteur quitte son siège ou que l'accoudoir est relevé : *le circuit hydraulique et la transmission hydrostatique se désactivent, le frein de stationnement est serré*
- Cabine ROPS ouverte, inclinable vers le haut
- FOPS, Level I
- Vitres supérieure et arrière
- Tapis de sol
- Rétroviseur intérieur
- Prise électrique 12 V
- Klaxon
- Accélérateur à main (cadran) électronique
- Commandes par manipulateur réglables
- Système de sécurité antivol avec clavier à 6 touches
- Compartiment de rangement avec filet

OPTIONS

- Commandes à la main et au pied
- Contrepoids externes
- Gyrophare
- Réchauffeur du bloc-moteur (120 V)
- Huile hydraulique pour temps froid
- Peinture personnalisée
- Product Link™, cellulaire
- Commande antitangage asservie à la vitesse

ENSEMBLES CONFORT

- Cabine ROPS ouverte (C0) : *siège sans suspension (pas d'accélérateur au pied, de capitonnage, de chauffage ni de porte)*
- Cabine ROPS ouverte (C1) : *pédale d'accélération, capitonnage, porte-gobelet, choix du siège (suspension mécanique ou dossier haut, chauffant, suspension pneumatique) (pas de chauffage ni de porte)*
- Cabine ROPS fermée avec réchauffeur (C2) : *accélérateur au pied, capitonnage, réchauffeur et dégivreur, vitres latérales, porte-gobelet, prééquipement radio, choix du siège (suspension mécanique ou dossier haut, chauffant, suspension pneumatique) et porte (verre ou polycarbonate)*
- Cabine ROPS fermée avec climatisation (C3) : *C2 + climatiseur*

GROUPE MOTOPROPULSEUR

- Moteur diesel turbo C3.3B Cat, conforme aux normes américaines EPA Tier 4 Final et à la norme européenne Stage IIIB sur les émissions
- Filtre à air à deux éléments et à joint radial
- Robinet de prélèvement d'échantillons S-O-SSM, huile hydraulique
- Filtres à cartouche, circuit hydraulique
- Filtres à cartouche, séparateur eau/carburant
- Radiateur/refroidisseur d'huile hydraulique (côte à côte)
- Freins de stationnement serrés par ressort, à relâchement hydraulique
- Transmission hydrostatique, une vitesse de translation
- Suspension : essieux de torsion indépendants (4)
- Chaîne en caoutchouc de 381 mm

AUTRES

- Capotage moteur verrouillable
- Antigel longue durée, -36 °C
- Points d'arrimage de la machine (6)
- Support de bras de manutention
- Jauge de niveau d'huile hydraulique
- Jauge de niveau de liquide de refroidissement du radiateur
- Vase d'expansion du radiateur
- Flexible ToughGuard™ Cat
- Circuit hydraulique auxiliaire à débit continu
- Raccords rapides à usage intensif à portée plate avec dispositif d'évacuation de la pression intégré
- Anneau en D fendu pour le cheminement des flexibles de l'outil de travail le long du bras de manutention gauche
- Prise électrique pour gyrophare
- Nettoyage du blindage inférieur
- Ventilateur à vitesse variable

Pour tout renseignement complémentaire sur les produits Cat, les services proposés par nos concessionnaires et nos solutions par secteur d'activité, rendez-vous sur notre site Web www.cat.com

© 2016 Caterpillar
Tous droits réservés

Documents et spécifications susceptibles de modifications sans préavis. Les machines représentées sur les photos peuvent comporter des équipements supplémentaires. Pour connaître les options disponibles, veuillez vous adresser à votre concessionnaire Cat.

CAT, CATERPILLAR, SAFETY.CAT.COM, leurs logos respectifs, la couleur « Caterpillar Yellow » et l'habillage commercial « Power Edge », ainsi que l'identité visuelle de l'entreprise et des produits qui figurent dans le présent document, sont des marques déposées de Caterpillar qui ne peuvent pas être utilisées sans autorisation.

AFHQ7015-03 (04-2016)
(Traduction : 07-2016)
Remplace AFHQ7015-02
(NACD, EU)

