

Cat® 257D

MINIŁADOWARKA GĄSIENICOWA



Cechy:

Miniładowarka gąsienicowa Cat® 257D, wyposażona w układ podnoszenia pionowego, ma większy zasięg i większą wysokość podnoszenia, co przekłada się na szybki i łatwy załadunek samochodów ciężarowych. W skład wyposażenia standardowego wchodzi podwozie z zawieszeniem, które zapewnia doskonałą przyczepność, zdolność do poruszania się po miękkim terenie i wysoki komfort jazdy, a przy tym charakteryzuje się bardzo dobrym rozkładem nacisku na podłożu i minimalnym naruszeniem podłoża podczas prac w różnych warunkach terenowych. Zalety modelu 257D:

- **Opcjonalna, najlepsza w branży, uszczelniona kabina, w której utrzymywane jest nadciśnienie powietrza**, zapewnia czystsze i cichsze środowisko pracy z doskonałą widocznością osprzętu roboczego.
- **Dostępny jest podgrzewany fotel z wysokim oparciem i zawieszeniem pneumatycznym, wyposażony w regulowane joysticki sterujące**, dzięki któremu maszyny serii D zajmują pozycję branżowego lidera w dziedzinie komfortu operatora.
- **Wysokosprawny układ napędowy** zapewnia maksymalną wydajność dzięki wykorzystaniu elektronicznego systemu zarządzania momentem obrotowym, opcjonalnych dwóch prędkości jazdy i elektronicznego ręcznego/nożnego sterowania przepustnicą, w którym pedał przyspieszenia może pełnić również funkcję pedału zwalniania.
- **Dostępny jest też układ hydrauliczny o wysokim przepływie**, dostosowany do pracy w warunkach wymagających uzyskania maksymalnej wydajności hydraulicznego osprzętu roboczego.

- **Silnik Cat C3.3B z elektronicznym układem sterującym** zapewnia dużą moc oraz wysoki moment obrotowy i spełnia wymagania określone w normach emisji spalin EPA Tier 4 Final (USA), Stage IIIB (UE).
- **Układ "inteligentnego poziomowania" (ILEV) marki Cat** wykorzystuje najlepszą w branży technologię, umożliwia integrację i jest wyposażony w opcjonalne funkcje, takie jak: dwukierunkowy układ samopoziomowania, powrót osprzętu roboczego do pozycji kopania oraz pozycjonowanie osprzętu roboczego.
- **Należące do wyposażenia standardowego niezależne zawieszenie na drążkach skrętnych**, połączone z opcjonalnym układem kontroli komfortu jazdy zależnym od prędkości, poprawia parametry pracy na nierównym podłożu, zapewniając lepsze utrzymywanie ładunku, zwiększoną wydajność i wyższy komfort pracy.
- **Opcjonalny nowoczesny wyświetlacz maksymalizuje wydajność maszyny i precyzję sterowania**, umożliwiając regulowanie parametrów ruchu osprzętu roboczego, układu wyboru reakcji układu hydrostatycznego i sterowania biegami pelżającymi z poziomu ekranu. Udostępnia również wiele języków i możliwość spersonalizowania konfiguracji ekranu, a ponadto współpracuje z systemem zabezpieczenia maszyny i z kamerą tylną.
- **Dostęp z poziomu podłoża** do wszystkich punktów obsługi codziennej i punktów serwisowych umożliwiających wykonanie rutynowych czynności konserwacyjnych przyczynia się do skrócenia czasu przestoju, a tym samym do podniesienia współczynnika wykorzystania maszyny.
- **Szeroka gama osprzętu Cat Work Tools dostosowanego do różnych zastosowań** czyni miniładowarkę gąsienicową najbardziej wszechstronną maszyną w każdym miejscu pracy.

Dane techniczne

Silnik

Model silnika	Cat C3.3B DIT (turbo)	
Moc maksymalna – SAE J1995	55,4 kW	74,3 hp
Moc użyteczna – SAE 1349	54,6 kW	73,2 hp
Moc użyteczna – ISO 9249	55,1 kW	73,9 hp
Maksymalny moment obrotowy przy 1500 obr./min – SAE J1995	265 Nm	
Pojemność skokowa	3,3 l	
Skok tłoka	120 mm	
Średnica cylindra	94 mm	

Masy*

Masa eksploatacyjna	3651 kg
---------------------	---------

Układ napędowy

Prędkość jazdy (do przodu lub do tyłu)	
Jedna prędkość	10,1 km/godz.
Dwie prędkości	16,0 km/h

*Masa eksploatacyjna, specyfikacje robocze i wymiary – operator o masie 75 kg, wszystkie płyny, jedna prędkość, OROPS, łyżka do ziemi 1676 mm, układ hydrauliczny o standardowym przepływie, fotel z zawieszeniem mechanicznym, brak opcjonalnych przeciwwag i szybkozłącza ręcznego (o ile nie określono inaczej).

Układ hydrauliczny

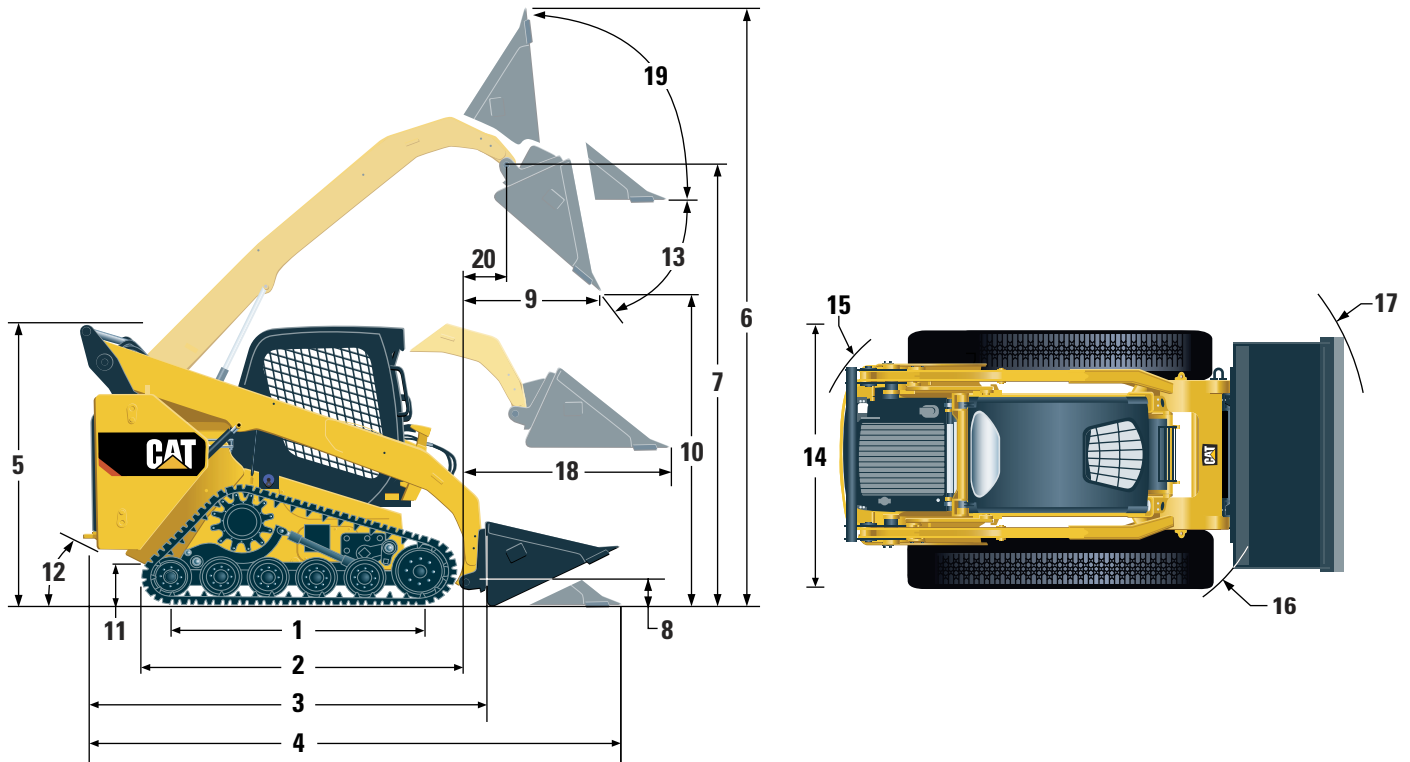
Natężenie przepływu oleju (hydraulicznego) – standardowe:		
Ciśnienie oleju w obwodzie ładowarki	23 000 kPa	
Natężenie przepływu oleju (hydraulicznego) ładowarki	76 l/min	
Moc układu hydraulicznego (obliczona)	29 kW	39 hp
Natężenie przepływu oleju (hydraulicznego) – duży przepływ:		
Maksymalne ciśnienie oleju w obwodzie ładowarki	23 000 kPa	
Maksymalne natężenie przepływu oleju w obwodzie ładowarki	112 l/min	
Moc układu hydraulicznego (obliczona)	43 kW	58 hp

Specyfikacje robocze*

Udźwig znamionowy:	
Obciążenie destabilizujące 35%	889 kg
Obciążenie destabilizujące 50%	1270 kg
Udźwig znamionowy z opcjonalną przeciwwagą	1361 kg
Obciążenie destabilizujące	2540 kg
Siła odpajania, siłownik przechyłu	2284 kg
Powierzchnia styku z podłożem	1,14 m ²
Nacisk na podłoże	31,3 kPa



Miniładowarka gąsienicowa 257D



Wymiary*

1	Długość gąsienicy na podłożu	1499 mm
2	Długość całkowita gąsienicy	1898 mm
3	Długość bez łyżki	2767 mm
4	Długość przy łyżce opuszczonej na podłoże	3486 mm
5	Wysokość do szczytu kabiny	2129 mm
6	Maksymalna wysokość całkowita	3932 mm
7	Wysokość sworznia przegubu łyżki przy maksymalnej wysokości podnoszenia	3091 mm
8	Wysokość sworznia łyżki w położeniu transportowym	215 mm
9	Zasięg przy zrzucie na maksymalnej wysokości podnoszenia	637 mm
10	Prześwit przy maksymalnej wysokości podnoszenia/zrzutu	2300 mm
11	Prześwit	242 mm
12	Kąt zejścia	35°
13	Maksymalny kąt zrzutu	52°
14	Szerokość maszyny	1676 mm
15	Promień skrętu od środka – tył maszyny	1555 mm
16	Promień skrętu od środka – złącze osprzętu	1399 mm
17	Promień skrętu od środka – łyżka	2191 mm
18	Maksymalny zasięg z ramionami ułożonymi równoległe do podłoża	1334 mm
19	Kąt pochylenia do tyłu na maksymalnej wysokości	87°
20	Zasięg sworznia łyżki przy maksymalnej wysokości podnoszenia	367 mm

Kabina

ROPS	ISO 3471:2008
FOPS	ISO 3449:2005 Level I
FOPS Level II	ISO 3449:2005 Level II

Objętości płynów eksploatacyjnych

Układ chłodzenia	14 l
Olej silnikowy	11 l
Zbiornik paliwa	105 l
Układ hydrauliczny	50 l
Zbiornik oleju hydraulicznego	39 l

WYPOSAŻENIE OBOWIĄZKOWE

- Układ hydrauliczny, standardowy lub o wysokim przepływie
- Szybkozłazce, mechaniczne lub elektryczne
- Pas bezpieczeństwa, 50 mm lub 75 mm
- Zestaw wstępnego przygotowania na rynku Unii Europejskiej

PAKIETY ZWIĘKSZAJĄCE WYDAJNOŚĆ

- Pakiet zwiększający wydajność, wariant H1: *układ hydrauliczny o standardowym przepływie (bez samopoziomowania)*
- Pakiet zwiększający wydajność, wariant H2: *układ hydrauliczny o standardowym przepływie, dwukierunkowy układ automatycznego poziomicowania (przy podnoszeniu i opuszczaniu), elektroniczne ograniczanie prędkości (przy podnoszeniu i opuszczaniu)*
- Pakiet zwiększający wydajność, wariant H3: *układ hydrauliczny o wysokim przepływie, elektroniczny dwukierunkowy układ samopoziomowania (przy podnoszeniu i opuszczaniu), elektroniczne ograniczanie prędkości (przy podnoszeniu i opuszczaniu)*

WYPOSAŻENIE STANDARDOWE

UKŁAD ELEKTRYCZNY

- Układ elektryczny 12 V
- Alternator 80 A
- Wyłącznik zapłonu
- Światła: *podświetlenie wskaźników, dwa światła tylne, dwa regulowane światła halogenowe przednie i tylne, oświetlenie wnętrza kabiny*
- Alarm cofania
- Wysokowydajny akumulator, 880 CCA

STANOWISKO OPERATORA

- Wskaźniki: *poziom paliwa, licznik godzin*
- Wskaźniki ostrzegawcze dla operatora: *niedrożność filtra powietrza, moc alternatora, podniesiony podłokietnik/brak operatora w fotelu, temperatura cieczy chłodzącej silnik, ciśnienie oleju silnikowego, włączenie świateł żarowych, niedrożność filtra hydraulicznego, temperatura oleju hydraulicznego, włączony hamulec postojowy, układ oczyszczania spalin*
- Regulowany fotel pokryty tworzywem
- Składany, ergonomiczny, profilowany podłokietnik
- System blokady układu sterowania: *po opuszczeniu fotela przez operatora lub podniesieniu podłokietnika następuje wyłączenie układu hydraulicznego, wyłączenie przekładni hydrostatycznej i włączenie hamulca postojowego*
- Kabina z konstrukcją ROPS, otwarta, odchylana
- Konstrukcja FOPS, Level I
- Okno górne i tylne
- Mata podłogowa
- Wewnętrzne lustro wsteczne
- Gniazdo elektryczne 12 V
- Klakson
- Pokrętło do ręcznego sterowania prędkością obrotową, układ elektroniczny
- Regulowane joysticki sterujące
- System zabezpieczenia przed kradzieżą z 6-przyciskową klawiaturą
- Schowek z siatką

WYPOSAŻENIE DODATKOWE

- Elementy sterujące ręczne i nożne
- Przeciwwagi zewnętrzne
- Światło ostrzegawcze, obrotowe
- Nagrzewnica bloku silnika 120 V
- Olej hydrauliczny, praca w niskich temperaturach
- Powłoka lakiernicza, na zamówienie
- System Product Link™, komunikacja przez sieć telefonii komórkowej
- Układ kontroli komfortu jazdy zależny od prędkości

PAKIET COMFORT

- Otwarta konstrukcja ROPS (C0): *fotel nieamortyzowany (bez pedału przyspieszenia, podsufitki, nagrzewnicy i drzwi)*
- Otwarta konstrukcja ROPS (C1): *pedał przyspieszenia, podsufitka, uchwyt na napoje i możliwość wyboru fotela (z zawieszeniem mechanicznym lub wysokim oparciem, podgrzewaniem, zawieszeniem pneumatycznym) (bez nagrzewnicy i drzwi)*
- Zamknięta konstrukcja ROPS z nagrzewnicą (C2): *pedał przyspieszenia, podsufitka, nagrzewnica i układ odszraniania, boczne okna, uchwyt na napoje, przygotowanie do montażu radia, możliwość wyboru fotela (z zawieszeniem mechanicznym lub wysokim oparciem, podgrzewaniem, zawieszeniem pneumatycznym) i wyboru drzwi (szklane lub z poliwęglanu)*
- Zamknięta konstrukcja ROPS z układem klimatyzacji (C3): *C2 plus układ klimatyzacji*

UKŁAD NAPĘDOWY

- Cat C3.3B: silnik wysokoprężny, spełniający wymogi emisji spalin określone w normach EPA Tier 4 Final (Stage IIIB w UE)
- Układ oczyszczania powietrza, dwa wkłady filtrujące, uszczelnienie promieniowe
- Port pobierania próbek oleju S-O-SSM, olej hydrauliczny
- Filtry oleju hydraulicznego z wymiennym wkładem
- Bagnetowy filtr paliwa i separator wody, z wymiennym wkładem
- Chłodnica cieczy chłodzącej silnik/chłodnica oleju hydraulicznego (ustawione równolegle)
- Hamulce postojowe włączane sprężynowo, zwalniane hydraulicznie
- Przekładnia hydrostatyczna, jedna prędkość jazdy
- Zawieszenie – niezależne drążki skrętne (4)
- Gąsienice gumowe o szerokości 381 mm

INNE

- Obudowa silnika zamykana na zamek
- Płyn niezamarzający o wydłużonej trwałości, do -36°C
- Punkty mocowania maszyny (6)
- Wspornik, ramię podnoszenia
- Wziernik poziomu oleju hydraulicznego
- Wziernik poziomu cieczy chłodzącej
- Chłodnica, zbiornik wyrównawczy
- Przewód elastyczny Cat ToughGuard™
- Dodatkowy układ hydrauliczny, przepływ ciągły
- Szybkozłazca płaskolicowe o dużej wytrzymałości, ze zintegrowanym mechanizmem uwalniania ciśnienia
- Rozdzielany pierścień w kształcie litery D, do prowadzenia przewodów elastycznych osprzętu wzdłuż lewego ramienia podnoszenia
- Gniazdo elektryczne, obrotowe światło ostrzegawcze
- Pokrywa umożliwiająca usuwanie zanieczyszczeń z obszaru osłony dolnej
- Sterowany temperaturowo wentylator o zmiennej prędkości obrotowej

- Nowoczesny wyświetlacz: pełnokolorowy 5-calowy wyświetlacz LCD, nowoczesny system bezpieczeństwa przystosowany do obsługi przez wielu operatorów, ruchy osprzętu roboczego regulowane z poziomu ekranu, układ wyboru reakcji układu hydrostatycznego i sterowanie biegami pełzającymi; przygotowanie do wyposażenia w kamerę tylną
- Nowoczesny wyświetlacz: obejmuje kamerę tylną
- Powrót osprzętu roboczego do pozycji kopania oraz funkcja pozycjonowania osprzętu roboczego
- Radio z mikrofonem i obsługą technologii Bluetooth (AM/FM/z obsługą komunikatów pogodowych oraz złączem USB i gniazdem zewnętrznego sygnału wejściowego)
- Dwie prędkości jazdy

Miniładowarka gaśnicowa 257D

Więcej informacji o produktach Cat, usługach oferowanych przez dealerów oraz rozwiązaniach branżowych można znaleźć w Internecie pod adresem www.cat.com

© 2016 Caterpillar
Wszelkie prawa zastrzeżone

Materiały i dane techniczne mogą ulec zmianie bez powiadomienia. Maszyny przedstawione na zdjęciach mogą mieć zamontowane wyposażenie dodatkowe.
Aby uzyskać informacje o dostępnym wyposażeniu dodatkowym, skontaktuj się z dealerem Cat.

CAT, CATERPILLAR, SAFETY.CAT.COM, odpowiadające im znaki towarowe, żółty kolor "Caterpillar Yellow" oraz element graficzny "Power Edge", a także wizerunek firmy i produktów użytych w niniejszej publikacji są zarejestrowanymi znakami firmowymi firmy Caterpillar i nie wolno ich wykorzystywać bez pozwolenia.

AXHQ7015-03 (04-2016)
(Przetłumaczone: 07-2016)
Zastępuje AXHQ7015-02
(NACD, EU)

