

# 226D/232D/236D/ 242D/246D/262D

Slirstyrda lastare



Motor	226D		232D		236D		242D		246D		262D	
Bruttoeffekt (SAE J1995)	50,1 kW	67,1 hp	50,1 kW	67,1 hp	55,4 kW	74,3 hp	55,4 kW	74,3 hp	55,4 kW	74,3 hp	55,4 kW	74,3 hp
<b>Vikter</b>												
Arbetsvikt	2588 kg	5 705 lb	2 818 kg	6 213 lb	2 975 kg	6 559 lb	3 166 kg	6 980 lb	3 368 kg	7 424 lb	3 634 kg	8 011 lb
<b>Driftspecifikationer</b>												
Nominell arbetskapacitet	703 kg	1 550 lb	839 kg	1 850 lb	818 kg	1 800 lb	975 kg	2 150 lb	975 kg	2 150 lb	1 225 kg	2 700 lb



## Funktioner i 226D/232D/236D/242D/246D/262D

### Branschledande hytt

En modulär konstruktion i ett stycke som ger en ordentligt tätad och trycksatt hytt för en renare och tystare arbetsmiljö med utmärkt god sikt runtom.

### Överlägsen kraft

Den kraftfulla drivlinan ger maximala prestanda med funktioner som systemet för elektronisk momentreglering, två körhastigheter som tillval och en elektronisk hand-/fotgas med pedalstyrd varvtalsminskning.

### Kraftfull hydraulik

Ett hydraulsystem med högt flöde finns tillgängligt för tillämpningar som kräver högeffektiva hydrauliska arbetsredskap.

### Enastående prestanda

Cat® ILEV-systemet (Intelligent Leveling) möjliggör branschledande funktioner som elektronisk självnivellering i två riktningar, återgång till grävläge och positionering av arbetsredskap.

### Mångsidighet

Gör mer med en maskin med det stora utbudet prestandamatchade Cat-arbetsredskap som konstruerats för att nyttja maskinen till fullo.

### Innehåll

Förarplats .....	4
Lyftlänkssystem .....	6
Drivlina .....	6
Prestanda .....	7
Tillbehör .....	8
Kundsupport .....	9
Servicevänlighet .....	9
Specifikationer .....	10
Standardutrustning .....	16
Obligatorisk utrustning .....	17
Tillvalsutrustning .....	17
Kommentarer .....	18







Ta del av skillnaden med en slirstyrd lastare från Cat. Den rymliga förarplatsen har ergonomiska joystickreglage, gott om benutrymme och ett uppvärmt, luftfjädrat säte med högt ryggstöd som ger hög komfort under hela dagen. Cats slirstyrda lastare i D-serien är konstruerade för enastående prestanda, komfort och mångsidighet. Det gör att du får mer gjort och uppnår bättre resultat.



# Förarplats

Rymlig arbetsmiljö för komfort under hela dagen.



## Basdisplay

Standardstyrdisplayen tillhandahåller säkerhet med en kod för att förhindra stöld och oönskad användning.

## Arbetsplatsens bästa säte

Ett uppvärmt, luftfjädrat säte med högt ryggstöd finns tillgängligt i både tyg och vinyl.







### Suverän komfort

Cat D-serien höjer ribban när det gäller förarkomfort. Den rymliga interiören och den fria golvytan gör det lättare att arbeta bekvämt och produktivt hela dagen. Funktionerna gör bland annat att:

- En modulär konstruktion i ett stycke som ger en ordentligt tätad och trycksatt hytt för en renare och tystare arbetsmiljö
- Uppvämt och luftfjädrat säte med högt ryggstöd och sätesmonterade joystickreglage för ökad komfort (tillval)
- Fri sikt ger utmärkt uppsikt
- Luftkonditionering och värmare för bättre komfort i alla klimat (tillval)
- Gott om benutrymme
- Valbar mönstermanövrering gör det möjligt för förare att välja det manövermönster som de är bäst förtrogna med för ökad produktivitet (tillval)

### Panel med avancerad skärm

Med tillvalet Panel med avancerad skärm får du det senaste inom förarmanöverfunktioner och kan anpassa maskinens prestanda efter dina behov. På den tydliga 5-tums LCD-displayen visas lättåtkomlig information om maskinen. På skärmen visas justeringar av arbetsparametrar och inställningar som justering av redskapsrespons och körrespons samt inställning av krypkörning, aktiveringshastighet för lastarmsfjädring, övre hastighetsgräns, språk, bakgrundsfärg och typ av mätarvisning. Alla parametrar kan anpassas och sparas för varje enskild förarkod. Du får också tillgång till:

- Säkerhetssystemet för att förebygga obehörig användning av maskinen
- Förmågan att programmera upp till 50 förarkoder för att lagra och återkalla varje förares inställningar och arbetsparametrar, vilket gör att maskinen kan skräddarsys efter erfarenhetsnivå och tillämpning
- Inbyggd bakåtriktad kamera för ytterligare uppsikt över arbetsplatsen (tillval)





Vertikalt lyftlänkssystem



Länkage för radiallyft

## Lyftlänkssystem

Olika lyftkonstruktioner att välja mellan.

Två typer av lyftkonstruktioner finns tillgängliga, vertikallyft och radiallyft, för dina specifika tillämpningsbehov.

### Vertikallyft

232D, 242D och 262D har vertikallyftkonstruktion, vilket ger längre räckvidd och högre lyfthöjd för materialhantering, samt snabb och lätt lastbilslastning.

### Radiallyft

226D, 236D och 246D har radiallyftkonstruktion, vilket ger utmärkta grävprestanda med suverän räckvidd på medelhög lyftnivå.

# Drivlina

## Kraftfulla prestanda.

### Cat-motor

De elektroniskt styrda motorerna Cat C2.2 och C3.3B ger hög motoreffekt och stort vridmoment. Dessa robusta och tillförlitliga motorer uppfyller emissionskraven enligt U.S. EPA Tier 4 Final/EU steg IIIB.

### Cat ILEV-system (Intelligent Leveling)

Det exklusiva Cat ILEV-systemet (Intelligent Leveling) tar maskinens prestanda till nya nivåer och tillhandahåller följande branschledande funktioner:

- Elektronisk självnivellering i två riktningar som gör att föraren automatiskt kan hålla lasten på en jämn nivå oavsett om den lyfts eller sänks
- Elektronisk dämpning som automatiskt dämpar sänkningen av lyftarmarna och saktar ner den nedåtgående rörelsen precis innan armarna når sina ändlägen
- Återgång till grävläge som gör det möjligt för föraren att på förhand ställa in skopans grävvinkel och sedan automatiskt sänka lyftarmarna och återgå till skopvinkeln
- Positionering av arbetsredskap som gör det möjligt att på förhand ställa in vinkeln på arbetsredskapet (skopa, box-raka, asfaltfräs, gafflar, kedjegrävare etc.) och sedan automatiskt återkalla den om maskinen flyttas, något som ökar produktiviteten

### Elektroniskt varvtalsreglage

Ett elektroniskt varvtalsreglage av vredtyp gör att du kan ställa in varvtalsinställningen exakt. När vredet är i läget för hög tomgång fungerar fotgasen som en hastighetsminskningspedal. Det ger dig bättre kontroll och gör att du snabbt kan justera körhastigheten när du utför precisa manövrar och reglerar motorvarvtalet när du använder hydromekaniska arbetsredskap. Den varvtalsutjämnande funktionen övervakar gaspedalens rörelse under förarens fot vid förflyttning över ojämn terräng och justerar varvtalet för stabilare och jämnare körhastighet.







# Prestanda

Lösningar för ett stort urval tillämpningar.

## **Kraftfullt hydraulsystem**

Med den maximala kraft och tillförlitlighet som har byggts in i Cats hydraulsystem kan du få jobbet gjort snabbare. Hydraulsystemet har suverän lyft- och brytkraft. Standardautomatfläkten ger bättre bränsleeffektivitet och ökad effekt.

## **Hydraulsystem med högt flöde**

Hydraulsystem med högt flöde (226D/232D/236D/242D) och XPS med högt flöde (246D/262D) finns för tillämpningar som kräver högeffektiva arbetsredskap.

## **Dubbla körhastigheter som tillval**

Öka produktiviteten med två hastigheter som tillval.

## **Lastarmsfjädring**

Tillvalet för hastighetsberoende lastarmsfjädring ger mjukare förflyttning över ojämna underlag med överlägsen komfort, högre arbetstakt och bättre materialkvarhållning.

# Tillbehör

Utför fler arbeten med en enda maskin med hjälp av arbetsredskap från Cat.

## Det rätta redskapet för jobbet

Arbetsredskap från Cat har konstruerats för optimala prestanda och hållbarhet och ger hög produktivitet i en mängd olika tillämpningar för maximal mångsidighet:

- Jordborrar
- Grävaggregat
- Blad (vinklingsbara, schaktning)
- Skopor (lastarskopor, hög kapacitet, jord, universal, lätta material, käftskopor, industriella g"ripskopor, universalgripare)
- Borstar (vinklingsbara, uppsamling, universal)
- Slaghackor
- Asfaltfräsar
- Gafflar (lastpall, industrigripare, universalgripare, universal)
- Hydraulhammare
- Jordfräsar
- Planeringskrapor
- Materialhanteringsarm
- Frontröjare
- Power Box-rakor
- Sektionssnöplog
- Sax
- Snöslungor
- Stubbfräsar
- Kedjegrävare
- Vibrerande kompaktorer
- Hjulsågar

## Redskapsfästen

Arbetsredskapen kan snabbt och enkelt bytas ut med redskapsfästet på den slirstyrda lastaren från Cat. Det standardinstallerade redskapsfästet har manuell in- och urkoppling av arbetsredskap med hjälp av hävstångshandtag. Med det elektriska redskapsfästet, som finns som tillval, kan du snabbt byta arbetsredskap utan att lämna hytten.





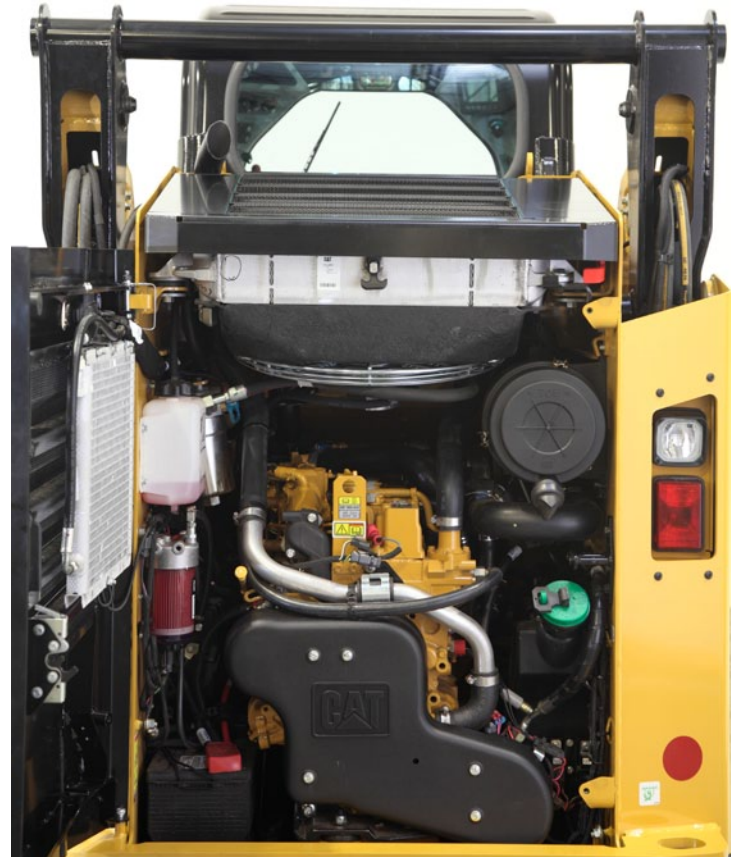
# Servicevänlighet

Enkelt underhåll bidrar till att hålla maskinen i drift.

## Minimera stilleståndstiden

Praktiska servicedetaljer gör underhållet enkelt och minskar stilleståndstiden:

- Överträffad åtkomst från marknivå till alla servicepunkter för rutinunderhåll
- Baklucka med bred öppning för enkel åtkomst till båda sidor av motorn
- Den elektriska bränsleurluftningspumpen med automatisk luftning för bränslesystemet eliminerar behovet av att i förväg fylla filtren med bränsle, vilket minskar risken för föroreningar
- Cat Product Link™-systemet ger fjärrapportering om maskinens geografiska läge och operativsystemsparametrar (tillval)



## Kundsupport

Den oöverträffade supporten gör skillnad.



## Erkänt god återförsäljarsupport

Cats återförsäljare kan hjälpa dig med allt från att välja rätt maskin till att ge kunnig och kontinuerlig support och de erbjuder det bästa inom försäljning och service.

- Program för förebyggande underhåll och underhållsavtal
- Bästa tillgång till reservdelar
- Förarutbildning som hjälper företaget öka vinsten
- Fabriksrenoverade Cat-originaldelar



# Specifikationer för slirstyrda lastare 226D/232D/236D/242D/246D/262D

## Motor

Motormodell			
226D/232D	Cat C2.2 (turbo)		
236D/242D/246D/262D	Cat C3.3B DIT (turbo)		
Bruttoeffekt (SAE J1995)			
226D/232D	50,1 kW	67,1 hp	
236D/242D	55,4 kW	74,3 hp	
246D/262D	55,4 kW	74,3 hp	
Nettoeffekt (SAE 1349)			
226D/232D	49,1 kW	65,8 hp	
236D/242D	54,6 kW	73,2 hp	
246D/262D	54,4 kW	72,9 hp	
Nettoeffekt (ISO 9249)			
226D/232D	49,6 kW	66,5 hp	
236D/242D	55,1 kW	73,9 hp	
246D/262D	54,9 kW	73,7 hp	
Cylindervolym			
226D/232D	2,2 l	134,3 tum <sup>3</sup>	
236D/242D/246D/262D	3,3 l	203 tum <sup>3</sup>	
Slaglängd			
226D/232D	100 mm	3,9 tum	
236D/242D/246D/262D	120 mm	4,7 tum	
Cylinderdiameter			
226D/232D	84 mm	3,3 tum	
236D/242D/246D/262D	94 mm	3,7 tum	

## Vikter\*

Arbetsvikt			
226D	2588 kg	5 705 lb	
232D	2 818 kg	6 213 lb	
236D	2 975 kg	6 559 lb	
242D	3 166 kg	6 980 lb	
246D	3 368 kg	7 424 lb	
262D	3 634 kg	8 011 lb	

## Drivlina

Transportfart (framåt eller bakåt)			
En hastighet			
226D/232D	12,3 km/h	7,6 mph	
236D	11,2 km/h	7,0 mph	
242D	12,1 km/h	7,5 mph	
246D/262D	12,5 km/h	7,7 mph	
Dubbla körhastigheter som tillval			
226D/232D	17,8 km/h	11,1 mph	
236D	17,1 km/h	10,6 mph	
242D	18,5 km/h	11,5 mph	
246D/262D	17,7 km/h	11,0 mph	

## Driftspecifikationer\*

Nominell arbetskapacitet			
226D	703 kg	1 550 lb	
232D	839 kg	1 850 lb	
236D	818 kg	1 800 lb	
242D	975 kg	2 150 lb	
246D	975 kg	2 150 lb	
262D	1 225 kg	2 700 lb	
Nominell arbetskapacitet med tillvalsmotvikt			
226D	749 kg	1 650 lb	
232D	885 kg	1 950 lb	
236D	900 kg	2 000 lb	
242D	1 066 kg	2 350 lb	
246D	1 088 kg	2 400 lb	
262D	1 338 kg	2 950 lb	
Tipplast			
226D	1407 kg	3 100 lb	
232D	1679 kg	3 700 lb	
236D	1 633 kg	3 600 lb	
242D	1 950 kg	4 300 lb	
246D	1 950 kg	4 300 lb	
262D	2 449 kg	5 400 lb	
Brytkraft, tiltcylinder			
226D	1807 kg	3 983 lb	
232D	1807 kg	3 983 lb	
236D	2 302 kg	5 074 lb	
242D	2 283 kg	5 034 lb	
246D	3 336 kg	7 355 lb	
262D	3 336 kg	7 355 lb	



# Specifikationer för slirstyrda lastare 226D/232D/236D/242D/246D/262D

## Hydraulsystem – 226D och 232D

Hydraulflöde – standard		
Hydraultryck, lastare	23 000 kPa	3 336 psi
Hydraulflöde, lastare	69 l/min	18 gal/min
Hydraulkraft (beräknad)	26,5 kW	35,5 hp

Hydraulflöde – högt flöde		
Maximalt hydraultryck för lastare	23 000 kPa	3 336 psi
Maximalt hydraulflöde för lastare	99 l/min	26 gal/min
Hydraulkraft (beräknad)	38,0 kW	50,9 hp

## Hydraulsystem – 236D och 242D

Hydraulflöde – standard		
Hydraultryck, lastare	23 000 kPa	3 336 psi
Hydraulflöde, lastare	76 l/min	20 gal/min
Hydraulkraft (beräknad)	29 kW	39 hp

Hydraulflöde – högt flöde		
Maximalt hydraultryck för lastare	23 000 kPa	3 336 psi
Maximalt hydraulflöde för lastare	112 l/min	30 gal/min
Hydraulkraft (beräknad)	43 kW	58 hp

## Hydraulsystem – 246D och 262D

Hydraulflöde – standard		
Hydraultryck, lastare	23 000 kPa	3 336 psi
Hydraulflöde, lastare	86 l/min	23 gal/min
Hydraulkraft (beräknad)	33 kW	44 hp

Hydraulflöde – XPS med högt flöde		
Maximalt hydraultryck för lastare	28 000 kPa	4 061 psi
Maximalt hydraulflöde för lastare	121 l/min	32 gal/min
Hydraulkraft (beräknad)	57 kW	76 hp

## Hytt

ROPS-skydd	ISO 3471:2008
FOPS-skydd	ISO 3449:2005 nivå I
FOPS-skydd nivå II	ISO 3449:2005 nivå II

## Rymduppgifter – service

Kedjelåda, vardera sidan		
226D/232D	7 l	1,8 gal
236D/242D	8,8 l	2,3 gal
246D/262D	12,7 l	3,3 gal

Kylsystem		
226D/232D	12 l	3,2 gal
236D/242D/246D/262D	14 l	3,7 gal

Motorns vevhus		
226D/232D	10 l	2,6 gal
236D/242D/246D/262D	11 l	3,0 gal

Bränsletank		
226D/232D	57 l	15,1 gal
236D/242D	105 l	27,7 gal
246D/262D	94 l	24,8 gal

Hydraulsystem		
226D/232D	45 l	11,9 gal
236D/242D	50 l	13,2 gal
246D/262D	52 l	13,7 gal

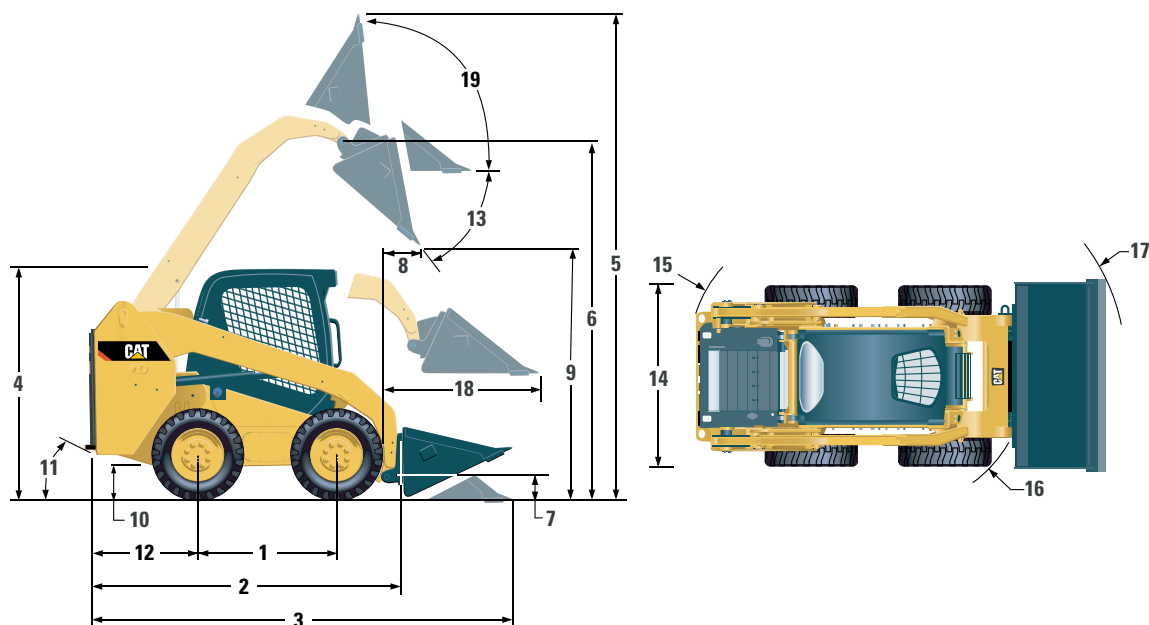
Hydraultank		
226D/232D	34 l	9,0 gal
236D/242D/246D/262D	39 l	10,3 gal



# Specifikationer för slirstyrd lastare 226D

## Mått\*

Alla måttuppgifter är ungefärliga.



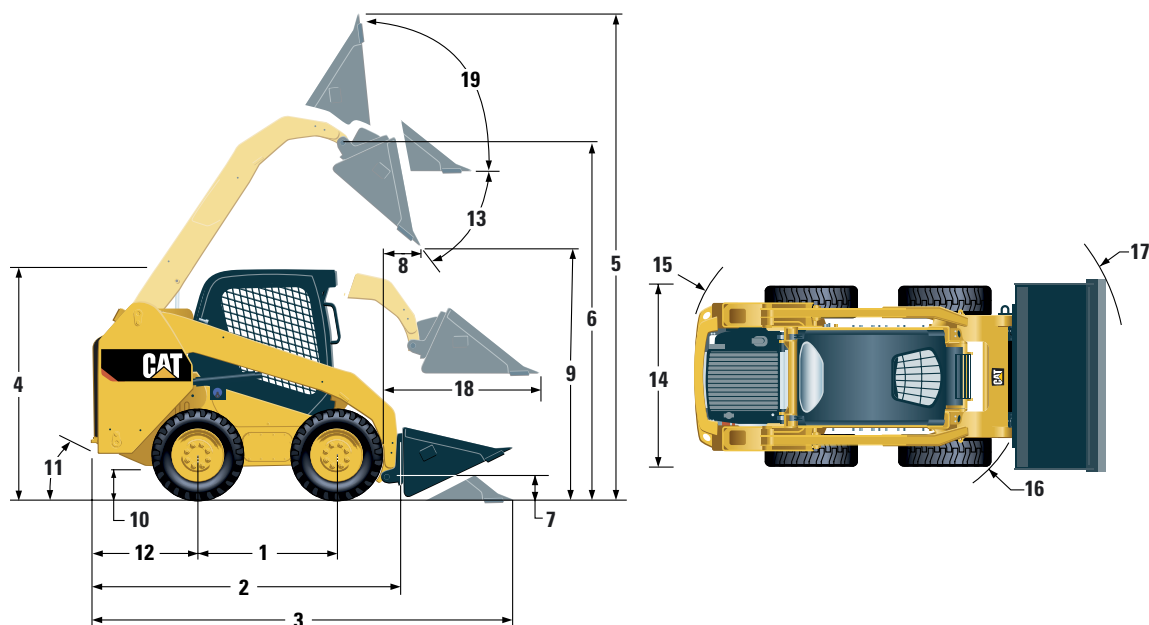
<b>226D</b>		
1 Hjulbas	1 054 mm	41,5 tum
2 Längd utan skopa	2 524 mm	99,4 tum
3 Längd med skopan på marken	3 234 mm	127,3 tum
4 Höjd till hyttens överkant	2 028 mm	79,8 tum
5 Maximal totalhöjd	3 652 mm	143,8 tum
6 Skopinfästningshöjd vid max. lyft	2 818 mm	110,9 tum
7 Skopinfästningshöjd i bärläge	215 mm	8,5 tum
8 Räckvidd vid max. lyft och tömning	533 mm	21,0 tum
9 Frigång vid max. lyft och tömning	2 077 mm	81,8 tum
10 Markfrigång	175 mm	6,9 tum
11 Bakre frigångsvinkel		27,9°
12 Stötdämparens överhäng bakom bakaxel	894 mm	35,2 tum
13 Maximal tömningsvinkel		46,7°
14 Fordonets bredd över däcken	1 497 mm	58,9 tum
15 Vändradie från mittpunkt till bakparti	1 513 mm	59,6 tum
16 Vändradie från mittpunkt till redskapsfäste	1 104 mm	43,5 tum
17 Vändradie från mittpunkt till skopa	1 977 mm	77,8 tum
18 Maximal räckvidd med armar parallella med marken	1 288 mm	50,7 tum
19 Tillbakatiltningensvinkel vid max. lyft		88,9°

\*Arbetsvikten, driftspecifikationerna och måtten baseras på en förare som väger 75 kg (165 lb), alla vätskor, en hastighet, 1 524 mm (60 tum) jordskopa, Cat 10 × 16,5-däck, standardflödeshydraulik, CO-hytt (OROPS, fast säte), 880 CCA batteri, manuellt redskapsfäste, utan nivåreglering och inga tillvalsmotiviker (om inte annat anges).

# Specifikationer för slirstyrda lastare 236D/246D

## Mått\*

Alla måttuppgifter är ungefärliga.



	236D		246D	
1 Hjulbas	1 105 mm	43,5 tum	1 249 mm	49,2 tum
2 Längd utan skopa	2 767 mm	108,9 tum	2 993 mm	117,8 tum
3 Längd med skopan på marken	3 487 mm	137,3 tum	3 708 mm	146,0 tum
4 Höjd till hyttens överkant	2 082 mm	82,0 tum	2 110 mm	83,1 tum
5 Maximal totalhöjd	3 977 mm	156,6 tum	4 032 mm	158,7 tum
6 Skopinfästningshöjd vid max. lyft	3 122 mm	122,9 tum	3 154 mm	124,2 tum
7 Skopinfästningshöjd i bärläge	190 mm	7,5 tum	200 mm	7,9 tum
8 Räckvidd vid max. lyft och tömning	408 mm	16,0 tum	600 mm	23,6 tum
9 Frigång vid max. lyft och tömning	2 359 mm	92,9 tum	2 465 mm	97,1 tum
10 Markfrigång	195 mm	7,7 tum	226 mm	8,9 tum
11 Bakre frigångsvinkel		26°		26°
12 Stötdämparens överhäng bakom bakaxel	1 021 mm	40,2 tum	1 083 mm	42,6 tum
13 Maximal tömningsvinkel		48°		39°
14 Fordonets bredd över däcken	1 676 mm	66,0 tum	1 676 mm	66 tum
15 Vändradie från mittpunkt till bakparti	1 639 mm	64,5 tum	1 806 mm	71,2 tum
16 Vändradie från mittpunkt till redskapsfäste	1 314 mm	51,8 tum	1 401 mm	55,2 tum
17 Vändradie från mittpunkt till skopa	2 107 mm	83,0 tum	2 181 mm	85,9 tum
18 Maximal räckvidd med armar parallella med marken	1 353 mm	53,3 tum	1 388 mm	54,6 tum
19 Tillbakatiltningensvinkel vid max. lyft		91°		96°

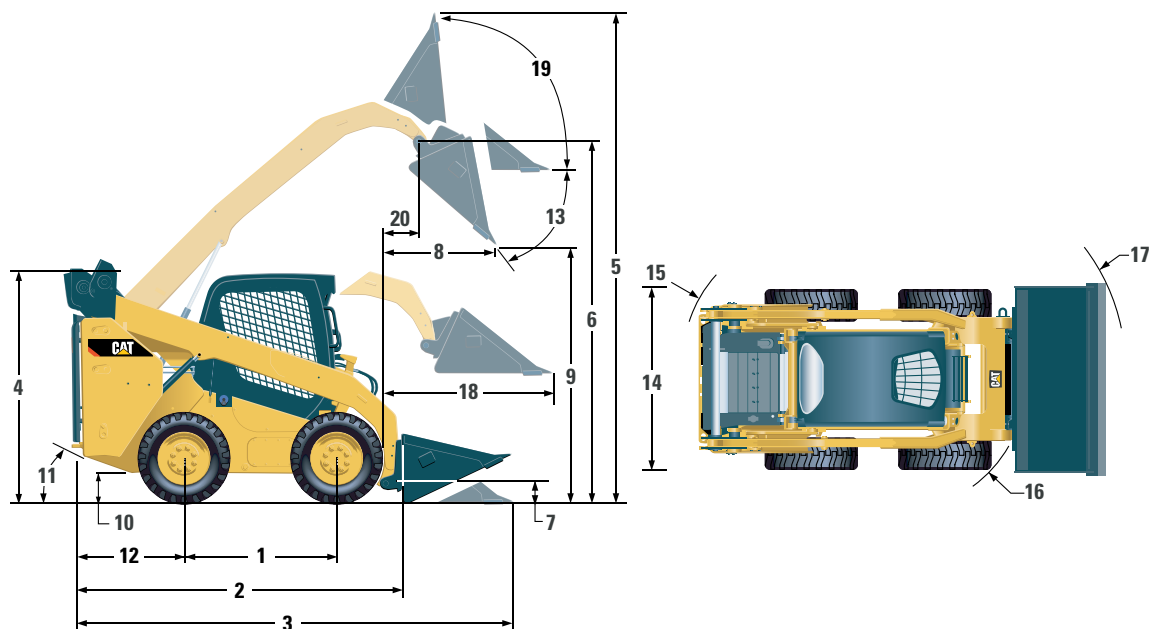
\*Arbetsvikt, driftspecifikationer och mått för 236D och 246D är baserade på en förare som väger 75 kg (165 lb), alla vätskor, en hastighet, OROPS, 1 676 mm (66 tum) jordskopa, Cat 10 × 16.5-däck (på 236D)/Cat 12 × 16.5-däck (på 246D), standardflödeshydraulik, mekaniskt fjädrande säte, inga tillvalsmotiviter och manuellt redskapsfäste (om inte annat anges).



# Specifikationer för slirstyrd lastare 232D

## Mått\*

Alla måttuppgifter är ungefärliga.



### 232D

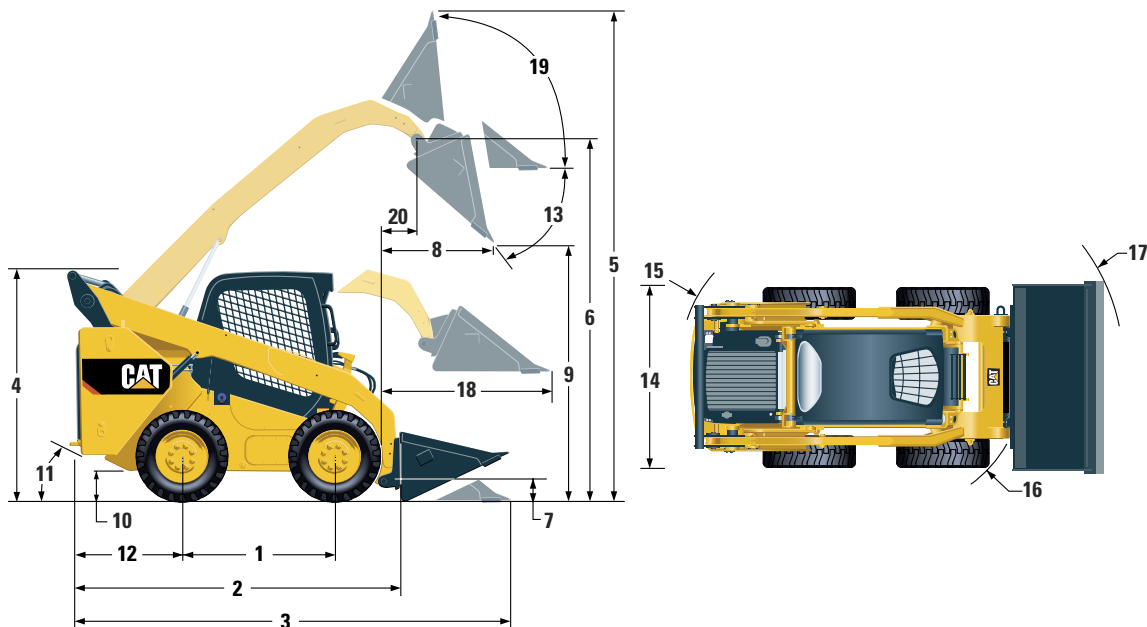
1 Hjulbas	1 054 mm	41,5 tum
2 Längd utan skopa	2 523 mm	99,3 tum
3 Längd med skopan på marken	3 233 mm	127,3 tum
4 Höjd till hyttens överkant	2 029 mm	79,9 tum
5 Maximal totalhöjd	3 832 mm	150,9 tum
6 Skopinfästningshöjd vid max. lyft	3 001 mm	118,1 tum
7 Skopinfästningshöjd i bärläge	214 mm	8,4 tum
8 Räckvidd vid max. lyft och tömning	653 mm	25,7 tum
9 Frigång vid max. lyft och tömning	2 254 mm	88,7 tum
10 Markfrigång	170 mm	6,7 tum
11 Bakre frigångsvinkel		27,9°
12 Stötdämparens överhäng bakom bakaxel	894 mm	35,2 tum
13 Maximal tömningsvinkel		47,4°
14 Fordonets bredd över däcken	1 497 mm	58,9 tum
15 Vändradie från mittpunkt till bakparti	1 513 mm	59,6 tum
16 Vändradie från mittpunkt till redskapsfäste	1 102 mm	43,4 tum
17 Vändradie från mittpunkt till skopa	1 976 mm	77,8 tum
18 Maximal räckvidd med armar parallella med marken	1 249 mm	49,2 tum
19 Tillbakatiltningensvinkel vid max. lyft		88,2°
20 Skopinfästningsräckvidd vid max. lyft	224 mm	8,8 tum

\*Arbetsvikten, driftspecifikationerna och måtten baseras på en förare som väger 75 kg (165 lb), alla vätskor, en hastighet, 1 524 mm (60 tum) jordskopa, Cat 10 × 16,5-däck, standardflödeshydraulik, CO-hytt (OROPS, fast säte), 880 CCA batteri, manuellt redskapsfäste, utan nivåreglering och inga tillvalsmotiviter (om inte annat anges).

# Specifikationer för slirstyrda lastare 242D/262D

## Mått\*

Alla måttuppgifter är ungefärliga.



	242D		262D	
1 Hjulbas	1 105 mm	43,5 tum	1 249 mm	49,2 tum
2 Längd utan skopa	2 767 mm	108,9 tum	2 995 mm	117,9 tum
3 Längd med skopan på marken	3 487 mm	137,3 tum	3 714 mm	146,2 tum
4 Höjd till hyttens överkant	2 111 mm	83,1 tum	2 110 mm	83,1 tum
5 Maximal totalhöjd	3 917 mm	154,2 tum	4 008 mm	157,8 tum
6 Skopinfästningshöjd vid max. lyft	3 076 mm	121,1 tum	3 172 mm	124,9 tum
7 Skopinfästningshöjd i bärläge	200 mm	7,9 tum	200 mm	7,9 tum
8 Räckvidd vid max. lyft och tömning	552 mm	21,7 tum	786 mm	30,9 tum
9 Frigång vid max. lyft och tömning	2 285 mm	90,0 tum	2 380 mm	93,7 tum
10 Markfrigång	222 mm	8,7 tum	226 mm	8,9 tum
11 Bakre frigångsvinkel		27°		26°
12 Stötdämparens överhäng bakom bakaxel	1 021 mm	40,2 tum	1 083 mm	42,6 tum
13 Maximal tömningsvinkel		52°		51°
14 Fordonets bredd över däcken	1 676 mm	66,0 tum	1 676 mm	66 tum
15 Vändradie från mittpunkt till bakparti	1 639 mm	64,5 tum	1 805 mm	71,1 tum
16 Vändradie från mittpunkt till redskapsfäste	1 314 mm	51,8 tum	1 401 mm	55,2 tum
17 Vändradie från mittpunkt till skopa	2 107 mm	83,0 tum	2 181 mm	85,9 tum
18 Maximal räckvidd med armar parallella med marken	1 249 mm	49,2 tum	1 293 mm	50,9 tum
19 Tillbakatiltningensvinkel vid max. lyft		87°		84°
20 Skopinfästningsräckvidd vid max. lyft	182 mm	7,2 tum	393 mm	15,5 tum

\*Arbetsvikt, driftspecifikationer och mått för 242D och 262D är baserade på en förare som väger 75 kg (165 lb), alla vätskor, en hastighet, OROPS, 1 676 mm (66 tum) jordskopa, Cat 12 x 16.5-däck, standardflödeshydraulik, mekaniskt fjädrande säte, inga tillvalsmotiviter och manuellt redskapsfäste (om inte annat anges).



## Standardutrustning

Standardutrustningen kan variera. Kontakta Cat-återförsäljaren om du vill ha mer information.

### ELSYSTEM

- 12 V elsystem
- 80 A generator
- Tändningsnyckel, start/stopp-strömställare
- Belysning: Instrumentbelysning, två bakljus, två bakre halogenarbetsstrålkastare, två justerbara främre halogenstrålkastare, hyttbelysning
- Backvarningslarm
- Högkapacitetsbatteri, 880 CCA

### FÖRARMILJÖ

- Mätare: Bränslenivå, timmätare
- Varningsindikatorer för föraren: Igensatt luftfilter, generatoruteffekt, armstöd höjt/föraren ej på plats, temperatur på motorns kylvätska, motoroljetryck, glödstiftsaktivering, igensatt hydraulfilter, hydrauloljetemperatur, parkeringsbroms ilagd, motoremissionssystem
- Justerbar förarstol i vinyl
- Infällbart ergonomiskt profilerat armstöd
- Spärr som aktiveras när föraren lämnar sin plats eller armstödet höjs: Hydraulsystemet stängs av, den hydrostatiska transmissionen stängs av, parkeringsbromsen läggs i

- Uppfällbar öppen hytt med ROPS-skydd
- FOPS-skydd, nivå I
- Tak- och bakfönster
- Golvmatta
- Invändig spegel
- 12-voltsuttag
- Signalthorn
- Handgas (vred), elektronisk
- Justerbara joystickreglage
- Stöldskyddssystem med 6-knappssats
- Förvaringsutrymme med nät

### DRIVLINA

- Cat C2.2, turbodieselmotor som uppfyller emissionskraven enligt U.S. EPA Tier 4 Final (EU steg IIIB) (226D/232D)
- Cat C3.3B, turbodieselmotor som uppfyller emissionskraven enligt U.S. EPA Tier 4 Final (EU steg IIIB) (236D/242D/246D/262D)
- Luftrenare, dubbla element, radiallytätning
- S·O·S<sup>SM</sup>-oljeprovtagningsventil, hydraulolja
- Filter, patrontyp, hydrauliska
- Filter, patrontyp, bränsle- och vattenavskiljare

- Kylare/hydrauloljekylare (sida vid sida)
- Fjäderansatta parkeringsbromsar med hydraulisk frigöring
- Hydrostatisk transmission
- Fyrhjulsdrift, kedja

### ÖVRIGT

- Motorutrymme, låsbart
- Frostskyddsmedel med extra livslängd, -36 °C (-33 °F)
- Maskinens förankringspunkter (6)
- Stöd, lyftarm
- Synglas för hydrauloljenivå
- Synglas för kylarvätskenivå
- Expansionskärl för kylare
- Cat ToughGuard<sup>TM</sup>-slang
- Extrahydraulik, kontinuerligt flöde
- Kraftiga snabbkopplingar med platta sidor och integrerad tryckavlastning
- Delad D-ring för dragning av redskapens slangar längs sidan av vänstra lyftarmen
- Eluttag, varningsljus
- Renslucka för bottenplåt
- Behovsstyrd fläkt

# Obligatorisk utrustning till 226D/232D/236D/242D/246D/262D

## Obligatorisk utrustning

Obligatorisk utrustning kan variera. Kontakta Cat-återförsäljaren om du vill ha mer information.

- Hydraulik, standardflöde eller högt flöde (226D/232D/236D/242D)/XPS med högt flöde (246D/262D)
- Redskapsfäste, manuellt eller elektriskt
- Säkerhetsbälte, 50 mm (2 tum) eller 75 mm (3 tum)
- Drivlina: En hastighet, en hastighet med hastighetsberoende lastarmsfjädring, två hastigheter eller två hastigheter med hastighetsberoende lastarmsfjädring

### KOMFORTPAKET

- Öppet ROPS-skydd (C0): fast säte, fotgas (ingen takinklädning, värmare eller dörr)
- Öppet ROPS-skydd (C1): fotgas, takinklädning, mugghållare och val av säte (mekanisk fjädring eller högt ryggstöd, uppvärmning och luftfjädrat säte) (ingen värmare eller dörr)
- Slutet ROPS-skydd med värmare (C2): Fotgas, takinklädning, värmare och defroster, sidorutor, mugghållare, förberedd för radio, val av säte (mekanisk fjädring eller med högt ryggstöd, uppvärmning och luftfjädrat säte) och dörr (glas eller polykarbonat)
- Slutet ROPS-skydd med luftkonditionering (C3): C2 + luftkonditionering

### PRESTANDAPAKET FÖR 226D/232D/236D/242D

- Prestandapaket H1: standardflödeshydraulik (utan nivåreglering)
- Prestandapaket H2: Standardflödeshydraulik, dubbelriktad elektronisk nivåreglering (höjning och sänkning), elektronisk dämpning (höjning och sänkning)
- Prestandapaket H3: Hydraulik med högt flöde, dubbelriktad elektronisk nivåreglering (höjning och sänkning), elektronisk dämpning (höjning och sänkning)

### PRESTANDAPAKET FÖR 246D/262D

- Prestandapaket H1: standardflödeshydraulik (utan nivåreglering)
- Prestandapaket H2: Standardflödeshydraulik, dubbelriktad elektronisk nivåreglering (höjning och sänkning), elektronisk dämpning (höjning och sänkning)
- Prestandapaket H3: XPS med högt flöde, dubbelriktad elektronisk nivåreglering (höjning och sänkning), elektronisk dämpning (höjning och sänkning)

## Tillvalsutrustning till 226D/232D/236D/242D/246D/262D

### Tillvalsutrustning

Tillvalsutrustningen kan variera. Kontakta Cat-återförsäljaren om du vill ha mer information.

- Hand- och fotreglage
- Externa motviktter
- Roterande varningsljus
- Motorblocksvärmare – 120 V
- Hydraulolja, för kall väderlek
- Lackering, specialanpassad
- Högkapacitetsbatteri, 1 000 CCA (endast 246D/262D)
- Product Link, mobilnät
- Avancerad skärm: 5-tums LCD-färgskärm (127 mm), avancerat säkerhetssystem för flera förare, justering av redskapsrespons via skärmen, hydrostatrespons och kryphastighet, förberedd för bakåtriktad kamera
- Avancerad skärm: bakåtriktad kamera ingår
- Återgång till grävlagge för arbetsredskap och positionering av arbetsredskap
- Bluetooth-radio med mikrofon (AM/FM/värdmottagare med USB-port och extra ingång)









Mer information om Caterpillars produkter, återförsäljarservice och branschlösningar finns på vår webbplats [www.cat.com](http://www.cat.com)

© 2016 Caterpillar

Alla rättigheter förbehålles

Material och specifikationer kan ändras utan föregående meddelande. Maskinerna som visas på bilderna kan vara försedda med extrautrustning. Kontakta Cat-återförsäljaren beträffande tillgängliga alternativ.

CAT, CATERPILLAR, SAFETY.CAT.COM, deras respektive logotyper, "Caterpillar Yellow" och "Power Edge", såväl som företagets och produkternas identitet i detta dokument, är varumärken som tillhör Caterpillar och får inte användas utan medgivande.

AWHQ7212-02 (04-2016)  
(Översättning: 07-2016)  
Ersätter AWHQ7212-01

