

CARGADORA COMPACTA TODO TERRENO

Cat[®] 287D



CARACTERÍSTICAS:

La Cargadora Compacta Todo Terreno Cat[®] 287D, con su diseño de elevación vertical, proporciona mayor alcance y altura de elevación para facilitar y agilizar la carga de camiones. Su sistema de tren de rodaje suspendido estándar proporciona mayor tracción, flotación, velocidad y calidad de conducción. Además ejerce muy poca presión sobre el suelo y reduce las perturbaciones sobre éste en una gran variedad de condiciones de terreno. La 287D presenta las siguientes características:

- **La opción de cabina presurizada y sellada líder del sector** proporciona un entorno de trabajo más limpio y tranquilo con una visibilidad excelente del implemento.
- **El asiento disponible con suspensión neumática, calefacción y respaldo alto con controles ajustables con palanca tipo joystick montados en el asiento** hace de la serie D la líder del sector en comodidad del operador.
- **El tren de potencia de altas prestaciones** ofrece el máximo rendimiento y capacidad de producción mediante el sistema de gestión electrónica de par, el desplazamiento de dos velocidades y un exclusivo acelerador de pie/manual con pedal desacelerador.
- **El sistema hidráulico de alto flujo XPS disponible** permite trabajar en aplicaciones que requieran utilizar implementos con las máximas prestaciones.
- **El Motor Cat C3.3B con control electrónico** proporciona una potencia y un par elevados y cumple las normativas sobre emisiones Tier 4 Final de la EPA de EE. UU. y fase IIIB de la UE.
- **El "sistema de nivelación inteligente" Cat (ILEV)** ofrece tecnología líder en el sector, integración y funciones opcionales, como rueda guía delantera de doble brida, retorno a la posición de excavación del implemento y posicionador del implemento.
- **El tren de rodaje de suspensión de nivel doble** combinado con el sistema de control de amortiguación sensible a la velocidad proporciona una mejor retención de carga, una mayor comodidad del operador y una de las conducciones más suaves del sector. El tren de rodaje de suspensión de nivel doble cuenta con conjuntos de poleas de los rodillos del tren de rodaje oscilantes que giran de forma independiente para proporcionar la máxima superficie de apoyo de la cadena en el suelo.
- **La capacidad y el control de la máquina aumentan** gracias a la pantalla avanzada opcional, que permite el ajuste en pantalla de la respuesta del implemento, la respuesta hidrostática y el control del corrimiento. También cuenta con función multilingüe con disposición personalizable, sistema de seguridad y cámara de visión trasera.
- **El acceso a nivel del suelo** a los puntos de mantenimiento diarios y habituales ayuda a reducir los tiempos de inactividad de la máquina, por lo que se aumenta la productividad.
- **La amplia gama de implementos Cat de altas prestaciones** hacen de la cargadora compacta todo terreno Cat la máquina más versátil del lugar de trabajo.

Especificaciones

Motor

Modelo de motor	Cat C3.3B DIT (turbo)	
Potencia bruta SAE J1995	55,4 kW	74,3 hp
Potencia neta SAE 1349	54,4 kW	72,9 hp
Potencia neta ISO 9249	54,9 kW	73,7 hp
Par máximo a 1500 rev/min SAE J1995	265 N·m	
Cilindrada	3,3 L	
Carrera	120 mm	
Calibre	94 mm	

Pesos*

Peso de funcionamiento	4504 kg
------------------------	---------

Tren de potencia

Velocidad de desplazamiento (marcha adelante o marcha atrás):	
Una velocidad	8,3 km/h
Dos velocidades	12,9 km/h

*El peso de funcionamiento, las especificaciones de funcionamiento y las dimensiones están basadas en un operador de 75 kg, todos los fluidos, dos velocidades, OROPS, cucharón de tierra de 1981 mm, sistema hidráulico de caudal estándar, asiento con suspensión mecánica, sin contrapesos opcionales y con acoplamiento rápido manual (a menos que se indique lo contrario).

Sistema hidráulico

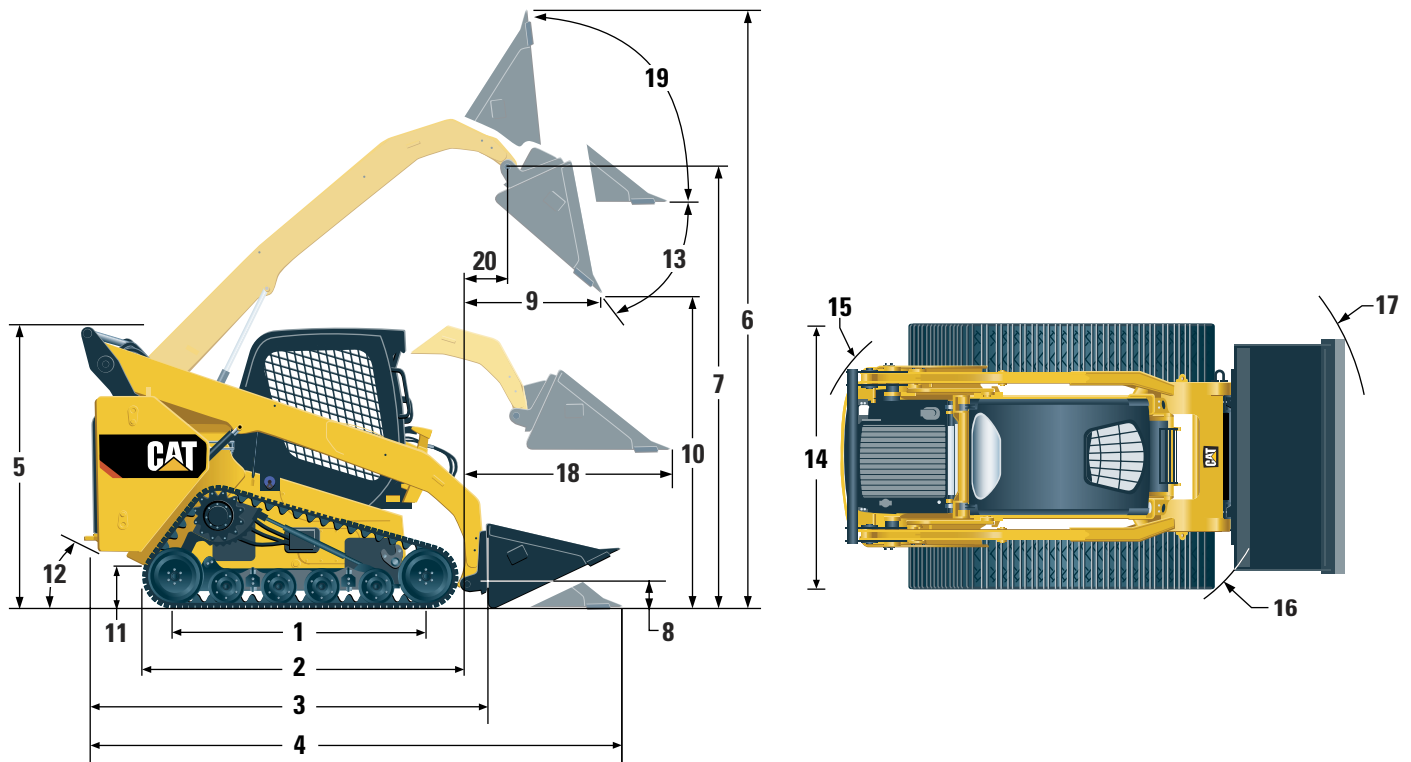
Flujo hidráulico – Estándar:			
Presión hidráulica de la pala	23 000 kPa		
Flujo hidráulico de la pala	86 L/min		
Potencia hidráulica (calculada)	33 kW	44 hp	
Flujo hidráulico – Versión de alto caudal XPS:			
Presión hidráulica máxima de la pala	28 000 kPa		
Flujo hidráulico máximo de la pala	121 L/min		
Potencia hidráulica (calculada)	57 kW	76 hp	

Especificaciones de funcionamiento*

Capacidad de carga nominal:	
35 % de carga límite de equilibrio	1270 kg
50% de carga límite de equilibrio	1814 kg
Capacidad de carga nominal con contrapeso opcional	
	1927 kg
Carga límite de equilibrio	
	3629 kg
Fuerza de arranque, cilindro de inclinación	
	3307 kg
Superficie de contacto con el suelo	
	1,65 m ²
Presión sobre el suelo	
	26,7 kPa



Cargadora Compacta Todo Terreno 287D



Dimensiones*

1	Longitud de cadena sobre el suelo	1807 mm
2	Longitud total de la cadena	2285 mm
3	Longitud sin cucharón	2995 mm
4	Longitud con el cucharón apoyado en el suelo	3714 mm
5	Altura hasta la parte superior de la cabina	2113 mm
6	Altura total máxima	4015 mm
7	Altura del bulón del cucharón en la posición de máxima elevación	3178 mm
8	Altura del bulón del cucharón en posición de transporte	190 mm
9	Alcance en posición de máxima elevación y descarga	783 mm
10	Espacio libre en posición de máxima elevación y descarga	2387 mm
11	Altura libre sobre el suelo	226 mm
12	Ángulo de salida	38°
13	Máximo ángulo de descarga	51°
14	Anchura del vehículo	1981 mm
15	Radio de giro desde el centro: parte trasera de la máquina	1712 mm
16	Radio de giro desde el centro: acoplamiento	1494 mm
17	Radio de giro desde el centro: cucharón	2337 mm
18	Alcance máximo con los brazos paralelos al suelo	1292 mm
19	Ángulo de recogida del cucharón en la posición de máxima elevación	84°
20	Alcance máximo del bulón del cucharón en la posición de máxima elevación	391 mm

Cabina

ROPS	ISO 3471:2008
FOPS	ISO 3449:2005 Nivel I
FOPS Nivel II	ISO 3449:2005 Nivel II

Capacidades de llenado de servicio

Sistema de refrigeración	14 L
Cárter del motor	11 L
Depósito de combustible	94 L
Sistema hidráulico	52 L
Depósito hidráulico	39 L

EQUIPOS OBLIGATORIOS

- Sistema hidráulico, estándar o de alto caudal XPS
- Acoplamiento rápido, mecánico o eléctrico
- Cinturón de seguridad, 50 mm o 75 mm

PAQUETES DE RENDIMIENTO

- Paquete de rendimiento H1: *sistema hidráulico de flujo estándar (sin autonivelación)*
- Paquete de rendimiento H2: *caudal estándar, autonivelación electrónica de dirección doble (elevación y descenso), amortiguación electrónica (elevación y descenso)*
- Paquete de rendimiento H3: *caudal alto XPS, autonivelación electrónica de dirección doble (elevación y descenso), amortiguación electrónica (elevación y descenso)*

EQUIPOS ESTÁNDAR

SISTEMA ELÉCTRICO

- Sistema eléctrico de 12 voltios
- Alternador de 80 amperios
- Llave de encendido con interruptor de arranque y parada
- Luces: *indicadores retroiluminados, dos luces traseras de parada y posición, dos luces de trabajo traseras, dos faros delanteros halógenos ajustables, luz de techo*
- Alarma de marcha atrás
- Batería de servicio pesado, 880 CCA

CABINA DEL OPERADOR

- Indicadores: *nivel de combustible, horómetro*
- Pilotos de aviso: *obstrucción del filtro de aire, potencia del alternador, reposabrazos levantado/operador no sentado, temperatura del refrigerante del motor, presión de aceite del motor, encendido de las bujías de precalentado, obstrucción del filtro hidráulico, temperatura del aceite hidráulico, freno de estacionamiento accionado, sistema de emisiones del motor*
- Asiento de vinilo ajustable
- Reposabrazos anatómico, ergonómico y abatible
- Sistema de seguridad y bloqueo de las palancas que, cuando el operador se levanta del asiento o sube el reposabrazos, *desactiva el sistema hidráulico y la transmisión hidrostática y acciona el freno de estacionamiento*
- Cabina ROPS abierta, basculante
- Estructura de protección contra caída de objetos (FOPS, Falling Object Protective Structure), Level I
- Ventanillas superior y trasera
- Alfombrilla
- Retrovisor interior
- Enchufe de 12 voltios
- Bocina
- Acelerador manual (esfera), electrónico
- Controles ajustables con palanca tipo joystick
- Sistema de seguridad antirrobo con teclado de 6 botones
- Compartimento de almacenamiento con red

EQUIPOS OPCIONALES

- Controles de tipo pedal/mano
- Contrapesos externos
- Baliza giratoria
- Calentador del bloque de motor: 120 V
- Aceite hidráulico para trabajar a bajas temperaturas
- Pintura personalizada
- Batería de servicio pesado, 1000 CCA
- Teléfono móvil Product Link™

PAQUETES DE CONFORT

- Estructura de protección en caso de vuelcos (ROPS, roll over protection structure) abierta (C0): *asiento estático (sin pedal del acelerador, revestimiento, calefacción ni puerta)*
- Estructura ROPS abierta (C1): *acelerador de pie, revestimiento, soporte para vasos y elección de asiento (suspensión mecánica o respaldo alto, calefacción, asiento con suspensión neumática) (sin calefacción ni puerta)*
- Estructura ROPS cerrada con calefacción (C2): *acelerador de pie, revestimiento, calefacción y sistema antiescarcha, ventanillas laterales, soporte para vasos, preinstalación de radio, elección de asiento (con suspensión mecánica o respaldo alto, calefacción, asiento con suspensión neumática) y puerta (cristal o policarbonato)*
- Estructura ROPS cerrada con aire acondicionado (C3): *C2 + aire acondicionado*

TREN DE POTENCIA

- Motor Turbodiésel Cat C3.3B que cumple con las normativas sobre emisiones Tier 4 Final de la EPA de EE. UU y fase IIIB de la UE
- Filtro de aire de elemento doble y sellado radial
- Válvula de toma de muestras S-O-SSM, aceite hidráulico
- Filtros, tipo de cápsula, hidráulicos
- Filtros, tipo de cápsula, separador de agua y combustible
- Enfriador de aceite hidráulico/radiador (lado a lado)
- Frenos de estacionamiento multidisco, húmedos, liberados hidráulicamente y accionados por muelle
- Transmisión hidrostática, desplazamiento de dos velocidades
- Suspensión: ejes de torsión independiente (4) y ruedas de bogie oscilantes
- Cadena de caucho de 457 mm

OTROS

- Capó del motor con cerradura
- Anticongelante de larga duración, -37 °C
- Puntos de anclaje de la máquina (6)
- Soporte del brazo de elevación
- Mirilla indicadora de nivel de aceite hidráulico
- Mirilla indicadora de nivel de refrigerante del radiador
- Botella de expansión del radiador
- Manguera Cat ToughGuard™
- Sistema hidráulico auxiliar de flujo continuo
- Servicio pesado, conectores hidráulicos planos de desconexión rápida con liberación de presión integrada
- Juntas en forma de "D", partidas, para sujetar las mangueras del implemento a lo largo del lado izquierdo del brazo de elevación
- Enchufe eléctrico para baliza
- Protector inferior desmontable para limpieza
- Ventilador de actuación proporcional a la demanda de velocidad variable

Si desea más información sobre los productos Cat, los servicios de nuestros distribuidores o sobre cómo solucionar sus problemas profesionales, visite nuestra página web www.cat.com

© 2016 Caterpillar Reservados todos los derechos.

Materiales y especificaciones sujetos a cambio sin previo aviso. Las máquinas que se muestran en este catálogo pueden incluir equipos opcionales. Consulte a su distribuidor Cat para conocer las opciones disponibles.

CAT, CATERPILLAR, SAFETY.CAT.COM, sus respectivos logotipos, el color "Caterpillar Yellow" y la imagen comercial de "Power Edge", así como la identidad corporativa y de producto utilizadas en la presente, son marcas registradas de Caterpillar y no pueden utilizarse sin autorización.

ASH97017-02 (04-16)
(Traducción: 07-16)
Reemplaza ASH97017-01
(NACD, UE)

