

# Cat<sup>®</sup> 287D

## PALA MULTI TERRAIN

### CARATTERISTICHE:

La pala Multi Terrain Cat<sup>®</sup> 287D a sollevamento verticale offre un ampio sbraccio e un'altezza di sollevamento adeguata per caricare i dumper in modo semplice e veloce. Il sistema a carro sospeso standard garantisce livelli eccellenti di trazione, flottazione, stabilità, velocità e qualità di guida con pressione a terra molto bassa e impatto al suolo minimo in una vasta gamma di condizioni del terreno. Il modello 287D presenta le seguenti caratteristiche:

- **La cabina sigillata e pressurizzata, la migliore del settore, disponibile su richiesta**, offre un ambiente operativo più pulito e silenzioso con un'eccellente visibilità sull'attrezzatura.
- **Il sedile a sospensione pneumatica, riscaldato, con schienale alto e comandi joystick regolabili**, rende la serie D leader nel settore in termini di comfort dell'operatore.
- **La trasmissione ad alte prestazioni** garantisce prestazioni e produttività massime grazie al sistema di gestione elettronica della coppia, alla marcia a due velocità di serie e a un esclusivo acceleratore elettronico manuale/a pedale con pedale di decelerazione.
- **È disponibile un impianto idraulico XPS a flusso elevato** per le applicazioni che richiedono le massime prestazioni dalle attrezzature idrauliche.
- **Il motore Cat C3.3B a controllo elettronico** assicura elevati valori di potenza e coppia nel rispetto degli standard sulle emissioni U.S. EPA Tier 4 Final (EU Stage IIIB).
- **Il sistema di "livellamento intelligente" Cat (ILEV)** offre la tecnologia leader del settore, integrazione e caratteristiche opzionali, quali il doppio autolivellamento elettronico, il ripristino scavo dell'attrezzatura e il posizionatore attrezzatura.
- **Il carro a sospensione doppia di serie** unito al sistema di controllo dell'assetto sensibile alla velocità, disponibile su richiesta, garantisce migliore ritenuta di materiale, maggiore comfort dell'operatore e una delle guide più confortevoli del settore. Il carro a sospensione doppia è dotato di gruppi ruote con rulli oscillanti ad articolazione indipendente che garantiscono una tenuta ottimale a terra.
- **Massima funzionalità della macchina e massimo controllo** grazie al display avanzato opzionale che consente di regolare a video la risposta dell'attrezzo, la risposta dell'impianto idrostatico e il controllo dello scorrimento. Offre inoltre una funzionalità multilingue con configurazioni personalizzabili, sistema di sicurezza e telecamera retrovisiva.
- **L'accesso a terra** a tutti i punti di assistenza giornaliera e manutenzione ordinaria contribuisce a ridurre i tempi di fermo macchina, per una maggiore produttività.
- **L'ampia gamma di attrezzature ad alte prestazioni abbinabili Cat Work Tools** rende la pala Multi Terrain Cat la macchina più versatile nella sua categoria.

## Caratteristiche tecniche

### Motore

Modello motore	Cat C3.3B DIT (turbo)	
Potenza lorda SAE J1995	55,4 kW	74,3 hp
Potenza netta SAE 1349	54,4 kW	72,9 hp
Potenza netta ISO 9249	54,9 kW	73,7 hp
Coppia massima a 1.500 giri/min SAE J1995	265 N·m	
Cilindrata	3,3 L	
Corsa	120 mm	
Alesaggio	94 mm	

### Pesi\*

Peso operativo	4.504 kg
----------------	----------

### Trasmissione

Velocità di marcia (avanti e retromarcia):	
Una velocità	8,3 km/h
Due velocità	12,9 km/h

\*Peso operativo, specifiche operative e dimensioni sono basati su: operatore di 75 kg, tutti i liquidi, due velocità, OROPS, benna per materiale di scarto da 1.981 mm, idraulica a flusso standard, sedile a sospensione meccanica, senza contrappesi opzionali e attacco rapido manuale (se non diversamente specificato).

### Impianto idraulico

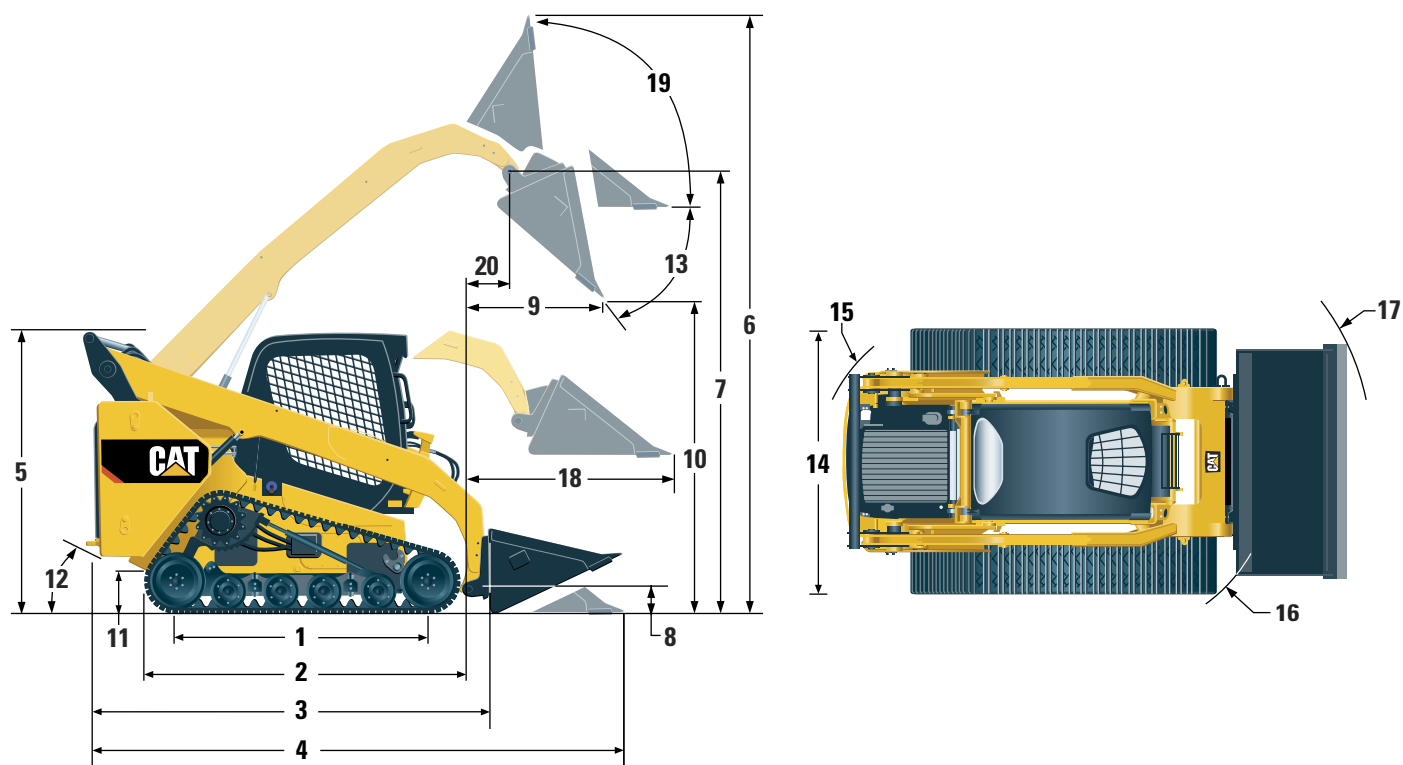
Flusso idraulico – standard:		
Pressione idraulica pala	23.000 kPa	
Flusso idraulico pala	86 L/min	
Potenza idraulica (calcolata)	33 kW	44 hp
Flusso idraulico – XPS a flusso elevato:		
Massima pressione idraulica pala	28.000 kPa	
Massimo flusso idraulico pala	121 L/min	
Potenza idraulica (calcolata)	57 kW	76 hp

### Specifiche operative\*

Capacità operativa nominale:	
35% del carico di ribaltamento	1.270 kg
50% del carico di ribaltamento	1.814 kg
Capacità operativa nominale con contrappeso a richiesta	1.927 kg
Carico di ribaltamento	3.629 kg
Forza di strappo, cilindro di inclinazione	3.307 kg
Superficie di contatto al suolo	1,65 m <sup>2</sup>
Pressione al suolo	26,7 kPa



# Pala Multi Terrain 287D



## Dimensioni\*

1	Lunghezza del cingolo a terra	1.807 mm
2	Lunghezza totale dei cingoli	2.285 mm
3	Lunghezza senza benna	2.995 mm
4	Lunghezza con benna al suolo	3.714 mm
5	Altezza alla sommità della cabina	2.113 mm
6	Altezza totale massima	4.015 mm
7	Altezza perno benna al massimo sollevamento	3.178 mm
8	Altezza perno benna in posizione di trasporto	190 mm
9	Sbraccio al massimo sollevamento e scarico	783 mm
10	Gioco al massimo sollevamento e scarico	2.387 mm
11	Distanza libera da terra	226 mm
12	Angolo di partenza	38°
13	Angolo massimo di scarico	51°
14	Larghezza veicolo	1.981 mm
15	Raggio di sterzata dal centro al lato posteriore macchina	1.712 mm
16	Raggio di sterzata dal centro all'attacco	1.494 mm
17	Raggio di sterzata dal centro alla benna	2.337 mm
18	Sbraccio massimo con i bracci paralleli al suolo	1.292 mm
19	Angolo di richiamo benna alla massima altezza	84°
20	Sbraccio perno benna al massimo sollevamento	391 mm

## Cabina

Struttura ROPS	ISO 3471:2008
Struttura FOPS	ISO 3449:2005 Livello I
Struttura FOPS Livello II	ISO 3449:2005 Livello II

## Capacità di rifornimento

Sistema di raffreddamento	14 L
Basamento motore	11 L
Serbatoio del combustibile	94 L
Impianto idraulico	52 L
Serbatoio idraulico	39 L

## ATTREZZATURA OBBLIGATORIA

- Impianto idraulico standard o XPS a flusso elevato
- Attacco rapido, meccanico o elettrico
- Cintura di sicurezza, 50 mm o 75 mm

### KIT PERFORMANCE

- Allestimento Performance H1: *idraulica a flusso standard (non autolivellante)*
- Allestimento Performance H2: *flusso standard, doppio autolivellamento elettronico (sollevamento e abbassamento), blocco finecorsa elettronico (sollevamento e abbassamento)*
- Allestimento Performance H3: *XPS a flusso elevato, doppio autolivellamento elettronico (sollevamento e abbassamento), blocco finecorsa elettronico (sollevamento e abbassamento)*

## ATTREZZATURA STANDARD

### IMPIANTO ELETTRICO

- Impianto elettrico a 12 V
- Alternatore da 80 A
- Interruttore di avviamento/spegnimento con chiave di accensione
- Luci: *indicatori retroilluminati, due luci posteriori, due luci di lavoro alogene posteriori, due luci alogene anteriori regolabili, luce di cortesia*
- Allarme di retromarcia
- Batteria per impieghi gravosi da 880 CCA

### CABINA

- Indicatori: *livello combustibile, contaore*
- Spie di allarme: *intasamento del filtro dell'aria, uscita alternatore, bracciolo sollevato/operatore non seduto, temperatura del liquido di raffreddamento del motore, pressione olio motore, attivazione candele a incandescenza, intasamento del filtro idraulico, temperatura dell'olio idraulico, freno di stazionamento inserito, sistema di emissioni motore*
- Sedile regolabile in vinile
- Bracciolo ergonomico ripiegabile
- Sistema di blocco dei comandi con abbandono del posto di guida o bracciolo sollevato: *disabilita l'impianto idraulico e la trasmissione idrostatica, inserisce il freno di stazionamento*
- Cabina con struttura ROPS, aperta, inclinabile
- Struttura FOPS, Livello I
- Finestrino superiore e posteriore
- Tappetino
- Specchietto retrovisore interno
- Presa elettrica a 12 V
- Avvisatore acustico
- Acceleratore manuale (manopola) elettronico
- Comandi joystick regolabili
- Sistema di sicurezza antifurto con tastiera a 6 pulsanti
- Vano portaoggetti con rete

## ATTREZZATURA A RICHIESTA

- Comandi manuali/a pedale
- Contrappesi esterni
- Faro rotante
- Riscaldatore blocco motore – 120 V
- Olio idraulico per climi freddi
- Vernice personalizzata
- Batteria per impieghi gravosi da 1.000 CCA
- Product Link™, cellulare

### KIT COMFORT

- Struttura ROPS aperta (C0): *sedile statico (senza acceleratore a pedale, padiglione, riscaldatore o sportello)*
- Struttura ROPS aperta (C1): *acceleratore a pedale, padiglione, portabicchiere e sedile a scelta (sedile con sospensioni meccaniche o con schienale alto, riscaldamento e sospensioni pneumatiche) (senza riscaldatore o sportello)*
- Struttura ROPS chiusa con riscaldatore (C2): *acceleratore a pedale, padiglione, riscaldatore e sbrinatori, finestrini laterali, portabicchiere, predisposizione radio, sedile a scelta (sedile con sospensioni meccaniche o con schienale alto, riscaldamento e sospensioni pneumatiche) e sportello (in vetro o policarbonato)*
- Struttura ROPS chiusa con A/C (C3): *C2 + climatizzatore*

### TRASMISSIONE

- Motore Cat C3.3B turbo diesel conforme agli standard sulle emissioni U.S. EPA Tier 4 Final (EU Stage IIIB)
- Filtro dell'aria a doppio elemento con tenuta radiale
- Valvola di prelievo dell'olio idraulico S-O-S<sup>SM</sup>
- Filtri a cartuccia per olio idraulico
- Filtri a cartuccia per separatore di combustibile/acqua
- Radiatore/scambiatore di calore dell'olio idraulico (affiancati)
- Freni di stazionamento a dischi multipli in bagno d'olio, con inserimento a molla e disinserimento idraulico
- Trasmissione idrostatica a due velocità di marcia
- Sospensioni – Barre di torsione indipendenti (4) e ruote dei carrelli oscillanti
- Cingolo in gomma da 457 mm

### ALTRO

- Vano motore con chiusura a chiave
- Antigelo a lunga durata, -37 °C
- Punti di ancoraggio per il traino macchina (6)
- Supporto braccio di sollevamento
- Indicatore di livello dell'olio idraulico
- Indicatore di livello del liquido di raffreddamento radiatore
- Vaso di espansione radiatore
- Tubo flessibile Cat ToughGuard™
- Impianto idraulico ausiliario a flusso continuo
- Attacchi rapidi piatti per impieghi gravosi con rilascio pressione integrato
- Anello a D con fessura per il passaggio dei tubi flessibili dell'attrezzatura lungo il lato del braccio di sollevamento sinistro
- Presa elettrica faro rotante
- Apertura protezione inferiore
- Ventola a richiesta a velocità variabile

- Controllo dell'assetto
- Display avanzato: a colori, schermo LCD da 5", avanzato sistema di sicurezza multi-operatore, regolazioni a video per la risposta dell'attrezzo, la risposta dell'impianto idrostatico e il controllo del riduttore, e predisposizione della telecamera retrovisiva
- Display avanzato: telecamera retrovisiva inclusa
- Funzione di ritorno allo scavo e posizionatore attrezzatura
- Radio Bluetooth con microfono (ricevitore AM/FM/meteo con porta USB e jack di ingresso ausiliario)

Per ulteriori informazioni dettagliate sui prodotti Cat, sui servizi offerti dai dealer e sulle soluzioni industriali, visitare il sito Web [www.cat.com](http://www.cat.com)

© 2016 Caterpillar  
Tutti i diritti riservati

Materiali e caratteristiche tecniche sono soggetti a variazione senza obbligo di preavviso. Le macchine illustrate nelle foto possono comprendere attrezzature aggiuntive. Consultare il dealer Cat per informazioni sulle opzioni disponibili.

CAT, CATERPILLAR, SAFETY.CAT.COM, i rispettivi loghi, "Caterpillar Yellow", il marchio "Power Edge" e le identità dei prodotti qui usati sono marchi di fabbrica della Caterpillar e non possono essere usati senza permesso.

ALHQ7017-02 (04-16)  
(Traduzione: 07-16)  
Sostituisce ALHQ7017-01  
(NACD, EU)

