



Cat® 246D

MINIPALA GOMMATA SSL

CARATTERISTICHE:

Grazie al leverismo a sollevamento radiale, la Minipala Gommata SSL Cat® 246D offre un ottimo sbraccio a mezza altezza ed eccellenti prestazioni di scavo con una potenza eccezionale alla barra di traino. Il modello 246D presenta le seguenti caratteristiche:

- **La cabina sigillata e pressurizzata, leader del settore e disponibile a richiesta**, offre un ambiente operativo più pulito e silenzioso, con un'eccellente visibilità sull'attrezzatura.
- **Il sedile a sospensione pneumatica, riscaldato, con schienale alto e comandi joystick regolabili**, rende la serie D leader nel settore in termini di comfort dell'operatore.
- **La trasmissione ad alte prestazioni** assicura il massimo livello di prestazioni e produttività grazie a un sistema di gestione elettronica della coppia, alla marcia opzionale a due velocità e a un acceleratore elettronico manuale / a pedale in grado di operare come pedale di decelerazione.
- **È disponibile un impianto idraulico XPS a flusso elevato** per le applicazioni che richiedono le massime prestazioni dalle attrezzature idrauliche.
- **Il motore Cat C3.3B a controllo elettronico** assicura elevati valori di potenza e coppia nel rispetto degli standard sulle emissioni U.S. EPA Tier 4 Final (EU Stage IIIB).
- **Il sistema di "livellamento intelligente" Cat (ILEV, Intelligent Leveling)** offre tecnologia leader nel settore, integrazione e caratteristiche a richiesta quali il doppio autolivellamento, la funzione di ritorno allo scavo e il posizionatore attrezzatura.
- **Il sistema di controllo dell'assetto sensibile alla velocità**, disponibile a richiesta, aumenta l'efficienza della macchina sui terreni accidentati, migliorando la ritenuta del materiale, il comfort dell'operatore e la produttività.
- **Massimo livello di prestazioni e controllo della macchina** grazie al display avanzato opzionale che consente di regolare a video la risposta dell'attrezzo e dell'impianto idrostatico, nonché il controllo del riduttore. Offre inoltre una funzionalità multilingue con configurazioni personalizzabili, sistema di sicurezza e telecamera retrovisiva.
- **L'accesso a terra** a tutti i punti di manutenzione ordinaria e giornaliera contribuisce a ridurre i tempi di fermo macchina e ad accrescere la produttività.
- **Grazie all'ampia gamma di attrezzature ad alte prestazioni Cat Work Tools** abbinabili, la Minipala Gommata SSL Cat è la macchina più versatile a disposizione dei cantieri.

Caratteristiche tecniche

Motore

| | | |
|---|-----------------------|---------|
| Modello motore | Cat C3.3B DIT (turbo) | |
| Potenza lorda SAE J1995 | 55,4 kW | 74,3 hp |
| Potenza netta SAE 1349 | 54,4 kW | 72,9 hp |
| Potenza netta ISO 9249 | 54,9 kW | 73,7 hp |
| Coppia massima a 1.500 giri/min SAE J1995 | 265 N·m | |
| Cilindrata | 3,3 L | |
| Corsa | 120 mm | |
| Alesaggio | 94 mm | |

Pesi*

| | |
|----------------|----------|
| Peso operativo | 3.368 kg |
|----------------|----------|

Trasmissione

| | |
|--|-----------|
| Velocità di marcia (avanti e retromarcia): | |
| Una velocità | 12,5 km/h |
| Due velocità a richiesta | 17,7 km/h |

Specifiche operative*

| | |
|---|----------|
| Capacità operativa nominale | 975 kg |
| Capacità operativa nominale con contrappeso opzionale | 1.088 kg |
| Carico di ribaltamento | 1.950 kg |
| Forza di strappo, cilindro di inclinazione | 3.336 kg |

Impianto idraulico

| | | | |
|--|------------|-------|--|
| Flusso idraulico – standard: | | | |
| Pressione idraulica pala | 23.000 kPa | | |
| Flusso idraulico pala | 86 L/min | | |
| Potenza idraulica (calcolata) | 33 kW | 44 hp | |
| Flusso idraulico – XPS a flusso elevato: | | | |
| Massima pressione idraulica pala | 28.000 kPa | | |
| Massimo flusso idraulico pala | 121 L/min | | |
| Potenza idraulica (calcolata) | 57 kW | 76 hp | |

Cabina

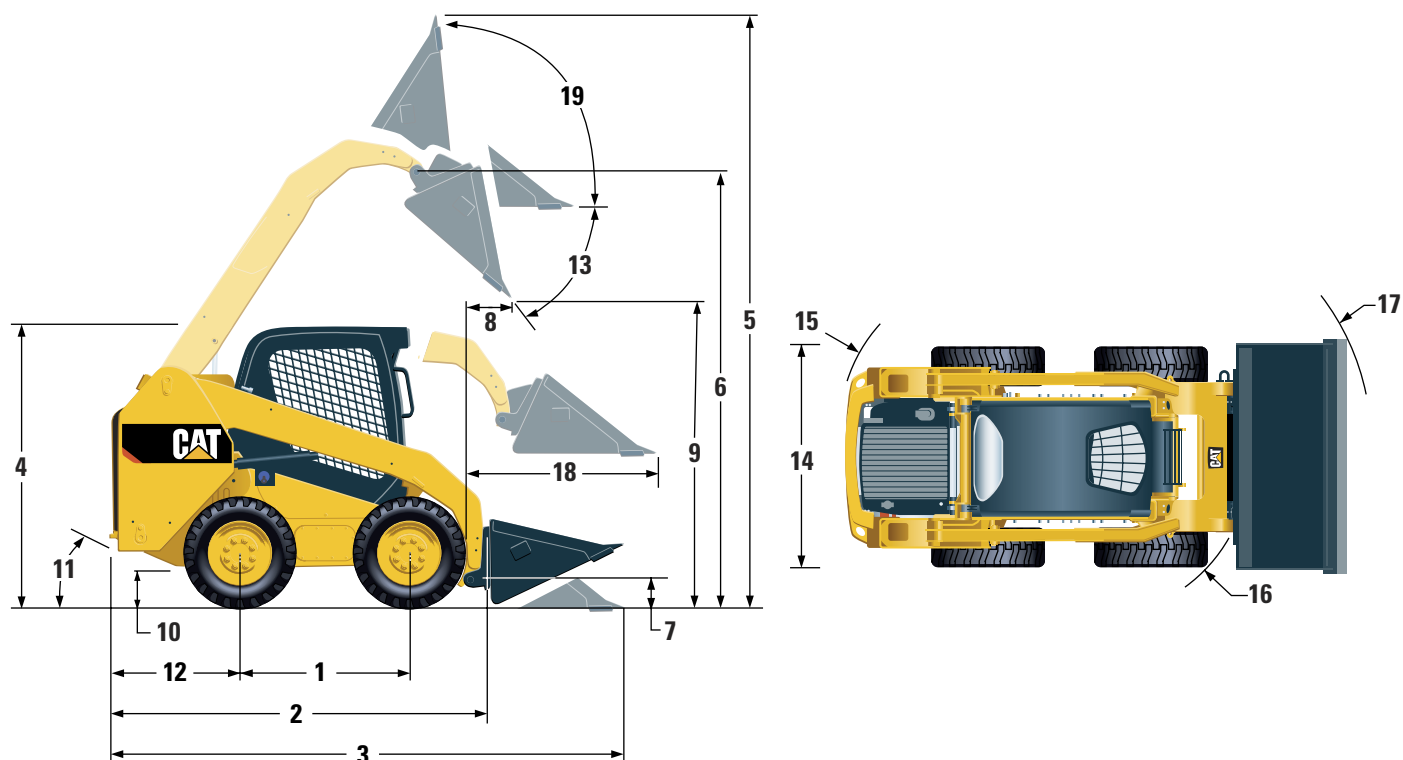
| | |
|---------------------------|--------------------------|
| Struttura ROPS | ISO 3471:2008 |
| Struttura FOPS | ISO 3449:2005 Livello I |
| Struttura FOPS Livello II | ISO 3449:2005 Livello II |

Capacità di rifornimento

| | |
|----------------------------|--------|
| Carter catene, per lato | 12,7 L |
| Sistema di raffreddamento | 14 L |
| Basamento motore | 11 L |
| Serbatoio del combustibile | 94 L |
| Impianto idraulico | 52 L |
| Serbatoio idraulico | 39 L |



Minipala Gommata SSL 246D



Dimensioni*

| | | |
|----|---|----------|
| 1 | Passo | 1.249 mm |
| 2 | Lunghezza senza benna | 2.993 mm |
| 3 | Lunghezza con benna al suolo | 3.708 mm |
| 4 | Altezza alla sommità della cabina | 2.110 mm |
| 5 | Altezza totale massima | 4.032 mm |
| 6 | Altezza perno benna al massimo sollevamento | 3.154 mm |
| 7 | Altezza perno benna in posizione di trasporto | 200 mm |
| 8 | Sbraccio al massimo sollevamento e scarico | 600 mm |
| 9 | Gioco al massimo sollevamento e scarico | 2.465 mm |
| 10 | Distanza libera da terra | 226 mm |
| 11 | Angolo di partenza | 26° |
| 12 | Sporgenza del paraurti dietro l'assale posteriore | 1.083 mm |
| 13 | Angolo massimo di scarico | 39° |
| 14 | Larghezza agli pneumatici del veicolo | 1.676 mm |
| 15 | Raggio di sterzata dal centro al lato posteriore macchina | 1.806 mm |
| 16 | Raggio di sterzata dal centro all'attacco | 1.401 mm |
| 17 | Raggio di sterzata dal centro alla benna | 2.181 mm |
| 18 | Sbraccio massimo con i bracci paralleli al suolo | 1.388 mm |
| 19 | Angolo di richiamo benna alla massima altezza | 96° |

*Peso operativo, specifiche operative e dimensioni sono basati su: operatore di 75 kg, tutti i liquidi, una velocità, OROPS, benna per materiale di scarto da 1.676 mm, pneumatici Cat PC 12 × 16,5, idraulica a flusso standard, sedile a sospensione meccanica, senza contrappesi opzionali e attacco rapido manuale (se non diversamente specificato).

ATTREZZATURA OBBLIGATORIA

- Impianto idraulico standard o XPS a flusso elevato
- Attacco rapido, meccanico o elettrico
- Cintura di sicurezza, 50 mm o 75 mm
- Trasmissione: una velocità, una velocità con controllo dell'assetto sensibile alla velocità, due velocità o due velocità con controllo dell'assetto sensibile alla velocità

KIT PERFORMANCE

- Allestimento Performance H1: *impianto idraulico a flusso standard (non autolivellante)*
- Allestimento Performance H2: *impianto idraulico a flusso standard, doppio autolivellamento elettronico (sollevamento e abbassamento), blocco finecorsa elettronico (sollevamento e abbassamento)*
- Allestimento Performance H3: *XPS flusso elevato, doppio autolivellamento elettronico (sollevamento e abbassamento), blocco finecorsa elettronico (sollevamento e abbassamento)*

ATTREZZATURA STANDARD

IMPIANTO ELETTRICO

- Impianto elettrico a 12 V
- Alternatore da 80 A
- Interruttore di avviamento/spengimento con chiave di accensione
- Luci: *indicatori retroilluminati, due luci posteriori, due luci di lavoro alogene posteriori, due luci alogene anteriori regolabili, luce di cortesia*
- Allarme di retromarcia
- Batteria da 880 CCA per impieghi gravosi

CABINA

- Indicatori: *livello combustibile, contaore*
- Spie di allarme: *intasamento del filtro dell'aria, uscita alternatore, bracciolo sollevato/operatore non seduto, temperatura del liquido di raffreddamento del motore, pressione olio motore, attivazione candele in incandescenza, intasamento del filtro idraulico, temperatura dell'olio idraulico, freno di stazionamento inserito, sistema di emissioni motore*
- Sedile regolabile in vinile
- Bracciolo ergonomico ripiegabile
- Sistema di blocco dei comandi con abbandono del posto di guida o bracciolo sollevato: *disabilita l'impianto idraulico e la trasmissione idrostatica, inserisce il freno di stazionamento*
- Cabina con struttura ROPS, aperta, inclinabile
- Struttura FOPS, Livello I
- Finestrino superiore e posteriore
- Tappetino
- Specchietto retrovisore interno
- Presa elettrica a 12 V
- Avvisatore acustico
- Acceleratore manuale (manopola) elettronico
- Comandi joystick regolabili
- Sistema di sicurezza antifurto con tastiera a 6 pulsanti
- Vano portaoggetti con rete

ATTREZZATURA A RICHIESTA

- Comandi manuali/a pedale
- Contrappesi esterni
- Faro rotante
- Riscaldatore blocco motore – 120 V
- Olio idraulico per climi freddi
- Vernice personalizzata
- Batteria da 1.000 CCA per impieghi gravosi
- Product Link™, cellulare

KIT COMFORT

- Struttura ROPS aperta (C0): *sedile statico (senza acceleratore a pedale, padiglione, riscaldatore o sportello)*
- Struttura ROPS aperta (C1): *acceleratore a pedale, padiglione, portabicchiere e sedile a scelta (sedile con sospensioni meccaniche o pneumatiche con schienale alto, riscaldato) (senza riscaldatore o sportello)*
- Struttura ROPS chiusa con riscaldatore (C2): *acceleratore a pedale, padiglione, riscaldatore e sbrinatori, finestrini laterali, portabicchiere, predisposizione radio, sedile a scelta (sedile con sospensioni meccaniche o pneumatiche con schienale alto, riscaldato) e sportello (in vetro o policarbonato)*
- Struttura ROPS chiusa con A/C (C3): *C2 + climatizzatore*

TRASMISSIONE

- Motore Cat C3.3B turbo diesel conforme agli standard sulle emissioni U.S. EPA Tier 4 Final (EU Stage IIIB)
- Filtro dell'aria a doppio elemento con tenuta radiale
- Valvola di prelievo S-O-SSM, olio idraulico
- Filtri a cartuccia per olio idraulico
- Filtri a cartuccia per separatore di combustibile/acqua
- Radiatore/scambiatore di calore dell'olio idraulico (affiancati)
- Freni di stazionamento con inserimento a molla e disinserimento idraulico
- Trasmissione idrostatica
- Trazione integrale a catena

ALTRO

- Vano motore con chiusura a chiave
- Antigelo a lunga durata -36 °C
- Punti di ancoraggio per il traino macchina (6)
- Supporto braccio di sollevamento
- Indicatore di livello dell'olio idraulico
- Indicatore di livello del liquido di raffreddamento radiatore
- Vaso di espansione radiatore
- Tubo flessibile Cat ToughGuard™
- Impianto idraulico ausiliario a flusso continuo
- Attacchi rapidi a superficie piana per impieghi gravosi con rilascio della pressione integrato
- Anello a D con fessura per il passaggio dei tubi flessibili dell'attrezzatura lungo il lato del braccio di sollevamento sinistro
- Presa elettrica faro rotante
- Apertura protezione inferiore
- Ventola a richiesta a velocità variabile

- Display avanzato: a colori, schermo LCD da 5 poll., avanzato sistema di sicurezza multi-operatore, regolazioni a video per la risposta dell'attrezzo, la risposta dell'impianto idrostatico e il controllo del riduttore, e predisposizione della telecamera retrovisiva
- Display avanzato: telecamera retrovisiva inclusa
- Funzione di ritorno allo scavo e posizionatore attrezzatura
- Radio Bluetooth con microfono (ricevitore AM/FM/meteo con porta USB e jack di ingresso ausiliario)

Per ulteriori informazioni dettagliate sui prodotti Cat, sui servizi offerti dai dealer e sulle soluzioni industriali, visitare il sito Web www.cat.com

© 2016 Caterpillar
Tutti i diritti riservati

Materiali e caratteristiche tecniche sono soggetti a variazione senza obbligo di preavviso. Le macchine illustrate nelle foto possono comprendere attrezzature aggiuntive. Consultare il dealer Cat per informazioni sulle opzioni disponibili.

CAT, CATERPILLAR, SAFETY.CAT.COM, i rispettivi loghi, "Caterpillar Yellow", il marchio "Power Edge" e le identità dei prodotti qui usati sono marchi di fabbrica della Caterpillar e non possono essere usati senza permesso.

ALHQ7018-03 (04-2016)
(Traduzione: 07-2016)
Sostituisce ALHQ7018-02
(NACD, UE)

