

# 301.7D

Hydraulisk minigrävmaskin



## Motor

Bruttoeffekt (ISO 14396)	17,9 kW	24,3 hp
Nettoeffekt	13,2 kW	17,7 hp

## Vikter

Arbetsvikt med skyddstak	1 610 kg	3 550 lb
Arbetsvikt med hytt	1 720 kg	3 792 lb
Arbetsvikt med skyddstak och breddbart underrede	1 735 kg	3 825 lb
Arbetsvikt med hytt och breddbart underrede	1 845 kg	4 068 lb

**Höga prestanda  
i kompakt  
format för  
bättre  
mångsidighet  
och manövrer-  
barhet.**



#### **Innehåll**

Prestanda .....	4
Mångsidighet.....	6
Produktiv komfort.....	7
Motor och servicevänlighet.....	8
Specifikationer .....	10
Standardutrustning.....	12
Tillvalsutrustning .....	12



**Cat® 301.7D ger den blandning av kraft, kontroll och stabilitet som underlättar arbetsdagen och förbättrar produktiviteten.**

# Prestanda

Stor grävkraft i kombination med smidig manövrering.



## Grävkraft

Nya 301.7D har höga skop- och stickkrafter, vilket gör den till en imponerande och produktiv grävmaskin.

Två sticklängdsalternativ ger kunden möjlighet att konfigurera maskinen för att ge ännu högre stickkraft eller bättre räckvidd.

## Stabilitet

Ett breddbart underrede och ett utfällbart schaktblad gör att maskinen kan konfigureras för optimala prestanda. Bladförlängningar har monterats på schaktbladet, vilket gör dem lätta att använda och att de inte kommer bort.



## Flytlägesschaktning

Tillämpningar för avjämnning och färdigställande blir snabba och enkla med inkopplat flytläge, vilket effektiviserar rensning och städning på arbetsområdet.

## Långt schaktbladsalternativ

Det längre schaktbladet (tillval) ger förbättrade grävegenskaper för att förenkla rensning och städning på arbetsområdet.



## 100 procent pilotreglage

Ger utmärkt maskinstyrning och prestanda som "i nyskick" under hela livslängden. Det tar bort behovet av länkage- och kabelunderhåll, vilket sänker ägande- och driftskostnaderna samt resulterar i mindre stilleståndstid.



# Mångsidighet

Inbyggd flexibilitet för många olika arbetsuppgifter.



## Stor flexibilitet

301.7D som är kompakt och har en transportvikt under 2 000 kg (4 500 lb) är lätt att transportera med hjälp av en vanlig släpvagn bakom en pickup eller skåpbil.

De robusta lyftöglorna på hyttaket möjliggör enkel och snabb förflyttning av maskinen mellan arbetsplatser.

## Automatiskt svänglås

Med Cats automatiska svänglås blir transporterna säkrare då maskinens övre kaross låses när reglagekonsolen lyfts upp eller motorn stannas.

## Arbetsredskap

Det finns ett stort redskapssortiment som omfattar skopor, hammare och jordborrar, vilket drar nytta av maskinens mångsidighet. Alla dessa redskap är anpassade till maskinen för att optimera prestanda och ge ett högt kundvärde genom produktivitet och lång livslängd.

## Extrahydraulik som standard

Maskinen är "klar att användas". Hammare och tvåvägsledning, kompletta med snabburkopplingar, är standard. Kopplingarna är placerade nära redskapet för kortare slanglängder och reducering av eventuella skador. Det finns fler tillgängliga ledningsalternativ som förbättrar maskinens mångsidighet ytterligare. Stickans och skopans cylinderslangar skyddas genom att de är dragna igenom bommen.

## Flödeskontroll för extrahydrauliken

För maskiner som har utrustats med proportionell extrahydraulik går det att justera flödet för ännu bättre redskapskontroll. Det är särskilt användbart för redskap som vinklinsbara skopor för dikesgrävning.



# Produktiv komfort

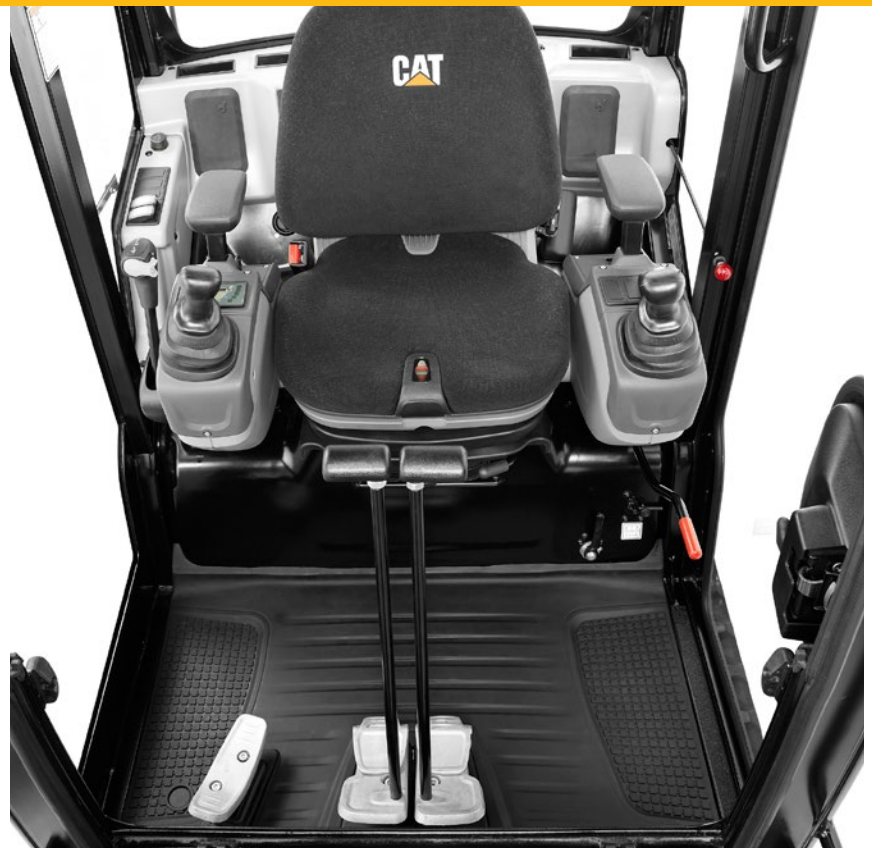
Rymlig förarmiljö och ergonomisk reglageplacering.

## Hyttkomfort

Cat 301.7D ger föraren ett generöst tilltaget och komfortabelt arbetsutrymme. Den ergonomiska reglageplaceringen, transportkörningspedalerna och de justerbara handledsstöden har konstruerats för att minimera förartröttheten och öka produktiviteten.

Utformningen är framtagen för enkel rengöring, vilket ger minimal stilleståndstid mellan arbeten.

Det går att välja mellan hytt med värme eller skyddstak. Skyddstaket ger tillträde på båda sidorna för större mångsidighet på arbetsplatsen.



## Delad framruta

Rutans nederdel kan skjutas upp i överdelens ram.

Båda sektionerna kan sedan lyftas upp med hjälp av en gasfjädermekanism och förvaras i taket.

Föraren kan därigenom placera framrutan för bästa sikt och ventilation och samtidigt förvara den på ett enkelt sätt.

# Motor och servicevänlighet

Överlägsen effekt, enkel åtkomst och minimalt underhållsbehov gör att du kan arbeta utan avbrott.



## Kundsupport – oslagbar support gör skillnaden

Cat-återförsäljaren kan hjälpa dig med ditt inköpsbeslut och allt därefter.

- Finansieringspaketen är flexibla för att tillgodose dina behov
- Tack vare den oslagbara tillgången på reservdelar kan du arbeta utan avbrott
- Jämför maskiner med uppskattningar av komponenternas livslängd, förebyggande underhåll och produktionskostnad
- Mer information om Cat-produkter, återförsäljarservice och branschlösningar finns på [www.cat.com](http://www.cat.com)





### **Kraftfull motor**

Cat 301.7D är utrustad med en motor med en bruttoeffekt på 17,9 kW (24,3 hp) som har installerats med den mycket lägre klassningen 13,2 kW (17,7 hp) Det här är avsett att minska motorslitage och ge svalare temperaturer vid körning, vilket resulterar i längre livslängd och lägre ägande- och driftskostnader.

### **Mycket god åtkomlighet för service**

Dagliga kontroller och vanliga servicepunkter, inklusive påfyllning av bränsle och hydraulolja, är lätta att komma åt via den stora bakre ståldörren. Den primära hydraulventilen och hydraulledningarna är också lättåtkomliga genom en borttagbar golvlucka och sidopaneler.

Maskinen är utrustad med hållbara karosspaneler av stål, vilket ger gott skydd mot stötskador och bidrar till att bibehålla maskinens utseende och värde.



# Specifikationer för hydraulisk minigrävmaskin 301.7D

## Motor

Motormodell	Yanmar 3TNV76	
Nominell nettoeffekt vid 2 200 varv/min (ISO 9249)	13,2 kW	17,7 hp
Bruttoeffekt (ISO 14396)	17,9 kW	24,3 hp
Cylindervolym	1 116 cm <sup>3</sup>	40 tum <sup>3</sup>

## Vikter

Arbetsvikt med skyddstak	1 610 kg	3 550 lb
Arbetsvikt med hytt	1 720 kg	3 792 lb
Arbetsvikt med skyddstak och breddbart underrede	1 735 kg	3 825 lb
Arbetsvikt med hytt och breddbart underrede	1 845 kg	4 068 lb

## Framdrivningssystem

Körhastighet	2,8 km/h/ 5,6 km/h	1,74 mph/ 3,48 mph
Backtagningsförmåga	30°/58 %	

## Rymduppgifter – service

Bränsletankens rymd	24 l	6,3 gal
Hydraultankens kapacitet	21 l	5,5 gal

## Driftspecifikationer

Sticklängd – standard	980 mm	39,6 tum
Sticklängd – lång	1 180 mm	46 tum
Maskinöverhäng	495 mm	19,5 tum

## Schaktblad

Bredd	990 mm	39 tum
Höjd	230 mm	9 tum
Grävdjup – standardblad	317 mm	12,5 tum
Lyfthöjd – standardblad	197 mm	8 tum

## Hydraulsystem

Pumpflöde vid 2 200 varv/min	6,4 l/min	1,7 gal/min
Arbetstryck – utrustning	200 bar	2 900 psi
Arbetstryck – transport	200 bar	2 900 psi
Arbetstryck – sväng rörelse	125 bar	1 813 psi
Extra kretsar		
Primär	30 l/min vid 170 bar	8 gal/min vid 2 465 psi
Sekundär	17 l/min vid 200 bar	4,5 gal/min vid 2 900 psi
Maximal skopkraft	18,8 kN	4 226 lbf
Maximal stickkraft – standardsticka	11,2 kN	2 518 lbf
Maximal stickkraft – lång sticka	9,8 kN	2 203 lbf

## Lyftkapacitet på marknivå

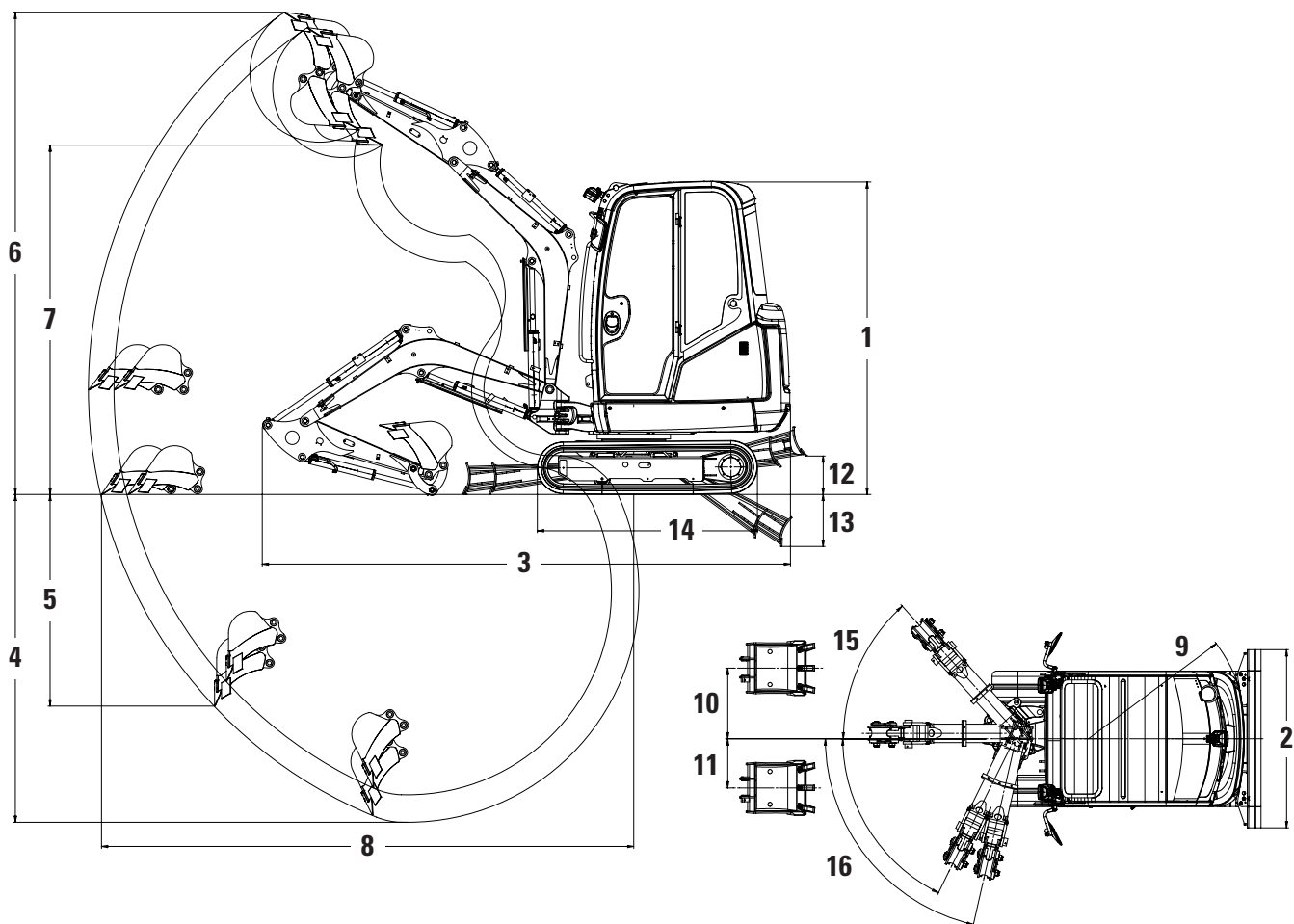
Lyftpunktsradie	2 m (6 fot 7 tum)				2,5 m (8 fot 2 tum)				3 m (9 fot 10 tum)				Maximalt			
	Fram		Sida		Fram		Sida		Fram		Sida		Fram		Sida	
	kg	lb	kg	lb	kg	lb	kg	lb	kg	lb	kg	lb	kg	lb	kg	lb
Lång sticka/ fast underrede	835*	1 840*	580	1 279	605*	1 334*	400	882	470*	1 036*	325	717	440*	970*	300	661

\*Lasterna ovan överensstämmer med klassningen för hydrauliska grävmaskiners lyftkapacitet enligt standarden ISO 10567:2007 och de överskrider inte 87 % av den hydrauliska lyftkapaciteten eller 75 % av tiplasten. Grävmaskinsskopans vikt ingår inte i detta diagram.

# Specifikationer för hydraulisk minigrävmaskin 301.7D

## Mått

Alla måttuppgifter är ungefärliga.



	Standardsticka		Lång sticka	
1 Höjd	2 290 mm	7 fot 5 tum	2 290 mm	7 fot 5 tum
2 Bredd	990 mm	3 fot 3 tum	990 mm	3 fot 3 tum
Underredets bredd (indraget)	990 mm	3 fot 3 tum	990 mm	3 fot 3 tum
Underredets bredd (breddat)	1 300 mm	4 fot 3 tum	1 300 mm	4 fot 3 tum
3 Transportlängd (sänkt arm)	3 855 mm	12 fot 8 tum	3 855 mm	12 fot 8 tum
4 Maximalt grävdjup	2 200 mm	7 fot 3 tum	2 400 mm	7 fot 11 tum
5 Maximalt vertikalt grävdjup	1 430 mm	4 fot 8 tum	1 620 mm	5 fot 4 tum
6 Maximal grävhöjd	3 485 mm	11 fot 5 tum	3 595 mm	11 fot 9 tum
7 Maximal tönningshöjd	2 500 mm	8 fot 3 tum	2 610 mm	8 fot 7 tum
8 Maximal räckvidd vid marknivå	3 700 mm	12 fot 2 tum	3 895 mm	12 fot 9 tum
9 Bakre svängradie	1 170 mm	3 fot 10 tum	1 170 mm	3 fot 10 tum
10 Maximal bomförskjutning (höger)	520 mm	1 fot 8 tum	520 mm	1 fot 8 tum
11 Maximal bomförskjutning (vänster)	360 mm	1 fot 2 tum	360 mm	1 fot 2 tum
12 Maximal lyfthöjd, schaktblad	200 mm	8 tum	200 mm	8 tum
13 Maximalt grävdjup, schaktblad	320 mm	1 fot 0 tum	320 mm	1 fot 0 tum
14 Underredets längd (fast)	1 445 mm	4 fot 9 tum	1 445 mm	4 fot 9 tum
14 Underredets längd (breddbart)	1 600 mm	5 fot 3 tum	1 600 mm	5 fot 3 tum
15 Bomsvängvinkel (höger)		48°		48°
16 Bomsvängvinkel (vänster)		77°/64°		77°/64°

# Standardutrustning till 301.7D

## Standardutrustning

Standardutrustningen kan variera. Kontakta Cat-återförsäljaren om du vill ha mer information.

- 230 mm (9 tum) gummiband
- Automatisk svängparkeringsbroms
- Extra snabburkopplingar
- Skyddstak – ROPS- och TOPS-skydd
- Flytlägeschaktning
- Fast underrede
- Hammare/tvåvägs extra hydraulledning
- Hydrauloljekylare
- Underhållsfritt batteri
- Rullbälte
- Schaktblad av standardlängd
- Fjädrande förarstol, vinylklädd
- Transportkörningspedaler
- Bommonterad arbetsbelysning

# Tillvalsutrustning till 301.7D

## Tillvalsutrustning

Tillvalsutrustningen kan variera. Kontakta Cat-återförsäljaren om du vill ha mer information.

- Extra hydraulkrets skild från skopcyklinder
- Automatisk tomgång
- Slangbrottsventil för bom/sticka eller schaktblad
- Hytt, radioförberedd – ROPS- och TOPS-skydd
- Hyttens övre skydd enligt ISO 10262 (nivå 1)
- Belysning i hytt/skyddstak
- Breddbart underrede
- Joystickmonterat, proportionellt extrareglage med flödeskontroll
- Långt schaktblad
- Lång sticka
- Spegelpaket
- Borttagbart svängstopp
- En andra uppsättning extraledningar
- Fjädrande förarstol, tygklädd







Mer information om Caterpillars produkter, återförsäljarservice och branschlösningar finns på vår webbplats [www.cat.com](http://www.cat.com)

© 2016 Caterpillar

Alla rättigheter förbehålles

Material och specifikationer kan ändras utan föregående meddelande. Maskinerna som visas på bilderna kan vara försedda med extrautrustning. Kontakta Cat-återförsäljaren beträffande tillgängliga alternativ.

CAT, CATERPILLAR, SAFETY.CAT.COM, deras respektive logotyper, "Caterpillar Yellow" och "Power Edge", såväl som företagets och produkternas identitet i detta dokument, är varumärken som tillhör Caterpillar och får inte användas utan medgivande.

AWHQ6853-03 (04-2016)  
(Översättning: 05-2016)  
Ersätter AWHQ6853-02

