

301.7D

Minikoparka hydrauliczna



Silnik

Moc maksymalna (ISO 14396)	17,9 kW	24,3 hp
Moc użyteczna	13,2 kW	17,7 hp

Masy

Masa eksploatacyjna z zadaszaniem	1610 kg
Masa eksploatacyjna z kabiną	1720 kg
Masa eksploatacyjna z zadaszaniem i podwoziem rozsuwanym	1735 kg
Masa eksploatacyjna z kabiną i podwoziem rozsuwanym	1845 kg

**Duża wydajność
i niewielkie
rozmiary
oznaczają
większą
uniwersalność
i lepszą kontrolę.**



Spis treści

Wydajność.....	4
Wszechstronność.....	6
Wydajność i komfort	7
Silnik i serwisowanie.....	8
Dane techniczne.....	10
Wyposażenie standardowe	12
Wyposażenie dodatkowe	12



Minikoparka Cat® 301.7D oferuje połączenie mocy, łatwości sterowania i stabilności ułatwiające pracę i zapewniające lepszą wydajność.

Wydajność

Duża siła kopania oraz płynne i precyzyjne sterowanie.



Siła kopania

Nowy model 301.7D charakteryzuje się dużą siłą łyżki i ramienia, która sprawia, że jest to niezwykle imponująca i wydajna koparka.

Dostępne ramiona o dwóch długościach umożliwiają klientom skonfigurowanie maszyny w celu uzyskania jeszcze większej siły kopania lub większego zasięgu.

Stabilność

Rozsuwane podwozie i składany lemiesz spycharki umożliwiają skonfigurowanie maszyny w sposób zapewniający jej optymalną wydajność. Przedłużenia lemiesz są przechowywane wraz ze spycharką, co ułatwia ich używanie i zapobiega zagubieniu.



Ruch swobodny lemiesz

Włączenie funkcji ruchu swobodnego lemiesz, wspomagającej skuteczne oczyszczanie terenu, przyspiesza i ułatwia wyrównywanie podłoża i prace wykończeniowe.

Opcjonalny długi lemiesz

Opcjonalny długi lemiesz spycharki umożliwia dokładniejsze kopanie przy użyciu lemiesz i ułatwia porządkowanie terenu.



Sterowanie w pełni pilotowe

Zapewnia doskonałe sterowanie oraz długotrwałe osiągi "maszyny jak nowej", eliminując potrzebę podłączania i konserwacji przewodów, co obniża koszty posiadania i eksploatacji oraz skraca czas przestoju.



Wszechstronność

Elastyczność umożliwiającą wykonywanie różnych prac.



Duża elastyczność

Niewielkie rozmiary oraz masa transportowa poniżej 2000 kg umożliwiają łatwe transportowanie minikoparki 301.7D przy użyciu zwykłej przyczepy, półciężarówki lub samochodu dostawczego.

Wytrzymałe zaczepy na dachu kabiny umożliwiają szybkie i łatwe przewożenie maszyny pomiędzy różnymi miejscami pracy.

Automatyczna blokada mechanizmu obrotu

Bezpieczny transport maszyny jest wspomagany przez automatyczną blokadę mechanizmu obrotu firmy Cat, która blokuje górną część nadwozia, gdy pulpit sterowniczy jest podniesiony lub silnik jest wyłączony.

Osprzęt roboczy

Dostępna jest szeroka gama osprzętu roboczego, takiego jak łyżki, młoty i świdry, który umożliwia pełne wykorzystanie uniwersalności maszyny. Wszystkie te narzędzia robocze są precyzyjnie dopasowane do maszyny, co przekłada się na optymalną wydajność i długi okres eksploatacji.

Pomocniczy układ hydrauliczny w wyposażeniu standardowym

Maszyna jest od razu gotowa do pracy. Młot hydrauliczny i dwukierunkowe przewody z szybkozłączkami wchodzi w skład wyposażenia standardowego. Złącza są umiejscowione w pobliżu osprzętu roboczego, co pozwoliło zmniejszyć długość elastycznych przewodów hydraulicznych i ograniczyć ryzyko ich uszkodzenia. Opcjonalnie dostępne są również dodatkowe przewody, co zapewnia większą wszechstronność maszyny. Przewody siłowników ramienia i łyżki są dodatkowo zabezpieczone, ponieważ biegną we wnętrzu wysięgnika.

Sterowanie dodatkowym układem hydraulicznym

Maszyny wyposażone w proporcjonalny dodatkowy układ hydrauliczny umożliwiają sterowanie przepływem w celu zapewnienia jeszcze lepszego sterowania osprzętem roboczym. Funkcja ta jest szczególnie przydatna w przypadku osprzętu takiego, jak odchylane łyżki do kopania.



Wydajność i komfort

Przestronne stanowisko pracy i ergonomicznie rozmieszczone elementy sterowania.

Komfortowa kabina

Stanowisko pracy operatora modelu Cat 301.7D jest przestronne i komfortowe. Ergonomicznie rozmieszczone elementy sterujące, pedały sterowania jazdą i regulowane podpórki nadgarstków zmniejszają zmęczenie operatora i zwiększają jego wydajność.

Przemysłane rozmieszczenie elementów ułatwia czyszczenie maszyny, przez co czasy przestojów są zredukowane do minimum.

Klient może również wybrać wersję wyposażoną w zadaszenie lub w kabinę z układem ogrzewania. W wersji z zadaszeniem operator ma dostęp do stanowiska pracy z obu stron maszyny, co dodatkowo ułatwia wsiadanie i wysiadanie.



Dzielona szyba przednia

Dolna szyba przednia wsuwa się w ramę szyby górnej.

Następnie obie szyby są podnoszone i chowane w dachu przy pomocy siłowników gazowych.

Dzięki temu operator może dostosować pozycję przedniej szyby do wymogów widoczności i wentylacji.

Silnik i serwisowanie

Imponująca moc, łatwy dostęp i minimalne wymagania w zakresie konserwacji zapewniają pełną dostępność maszyny.



Opieka serwisowa – niezrównane wsparcie techniczne czyni różnicę.

Dealerzy Cat pomagają klientom w podjęciu decyzji o zakupie i w późniejszej eksploatacji maszyny.

- Do wyboru są elastyczne pakiety finansowania, odpowiednie dla potrzeb klientów.
- Niezrównana dostępność części zapewnia minimalny czas przestoju.
- Podczas porównywania maszyn są uwzględniane dane szacunkowe dotyczące trwałości podzespołów, konserwacji zapobiegawczej i kosztu produkcji.
- Bardziej szczegółowe informacje na temat produktów Cat, usług oferowanych przez dealerów oraz rozwiązań branżowych można znaleźć na stronie internetowej www.cat.com.



Silnik o dużej mocy

W modelu Cat 301.7D zamontowano silnik o mocy maksymalnej 17,9 kW (24,3 hp), którego wydajność została ograniczona do mocy znamionowej 13,2 kW (17,7 hp). Ma to na celu zmniejszenie zużycia silnika, obniżenie jego temperatury pracy oraz wydłużenie żywotności i zmniejszenie kosztów posiadania i eksploatacji.

Znakomity dostęp do punktów serwisowych

Punkty obsługi codziennej i regularnych prac konserwacyjnych, w tym wlew paliwa i oleju hydraulicznego, są łatwo dostępne dzięki szeroko otwieranym stalowym tylnym drzwiczkom. Główny zawór oraz przewody hydrauliczne są łatwo dostępne pod zdejmowaną płytą podłogową i za bocznymi panelami.

Maszyna na całym obwodzie jest zabezpieczona trwałymi stalowymi panelami, zapewniającymi dużą wytrzymałość na uderzenia i pomagającymi utrzymywać wysoką wartość przy odsprzedaży. Dodatkową zaletą jest atrakcyjny wygląd maszyny.



Dane techniczne minikoparki hydraulicznej 301.7D

Silnik

Model silnika	Yanmar 3TNV76
Znamionowa moc użyteczna przy 2200 obr./min (ISO 9249)	13,2 kW 17,7 hp
Moc maksymalna (ISO 14396)	17,9 kW 24,3 hp
Pojemność skokowa	1116 cm ³

Masy

Masa eksploatacyjna z zadaszaniem	1610 kg
Masa eksploatacyjna z kabiną	1720 kg
Masa eksploatacyjna z zadaszaniem i podwoziem rozsuwanym	1735 kg
Masa eksploatacyjna z kabiną i podwoziem rozsuwanym	1845 kg

Układ jezdny

Prędkość jazdy	2,8 km/h/ 5,6 km/h
Zdolność pokonywania wzniesień	30°/58%

Objętości płynów eksploatacyjnych

Pojemność zbiornika paliwa	24 l
Pojemność zbiornika oleju hydraulicznego	21 l

Specyfikacje robocze

Długość ramienia – wersja standardowa	980 mm
Długość ramienia – wersja długa	1180 mm
Zwis maszyny	495 mm

Lemiesz

Szerokość	990 mm
Wysokość	230 mm
Głębokość kopania – lemiesz standardowy	317 mm
Wysokość podnoszenia – lemiesz standardowy	197 mm

Układ hydrauliczny

Wydatek pompy przy 2200 obr./min	6,4 l/min
Ciśnienie robocze – osprzęt	200 bar
Ciśnienie robocze – układ jezdny	200 bar
Ciśnienie robocze – mechanizm obrotu	125 bar
Obwody dodatkowe	
Główny	30 l/min przy 170 bar
Pomocniczy	17 l/min przy 200 bar
Maksymalna siła kopania łyżki	18,8 kN
Maksymalna siła kopania ramienia – ramię standardowe	11,2 kN
Maksymalna siła kopania ramienia – ramię długie	9,8 kN

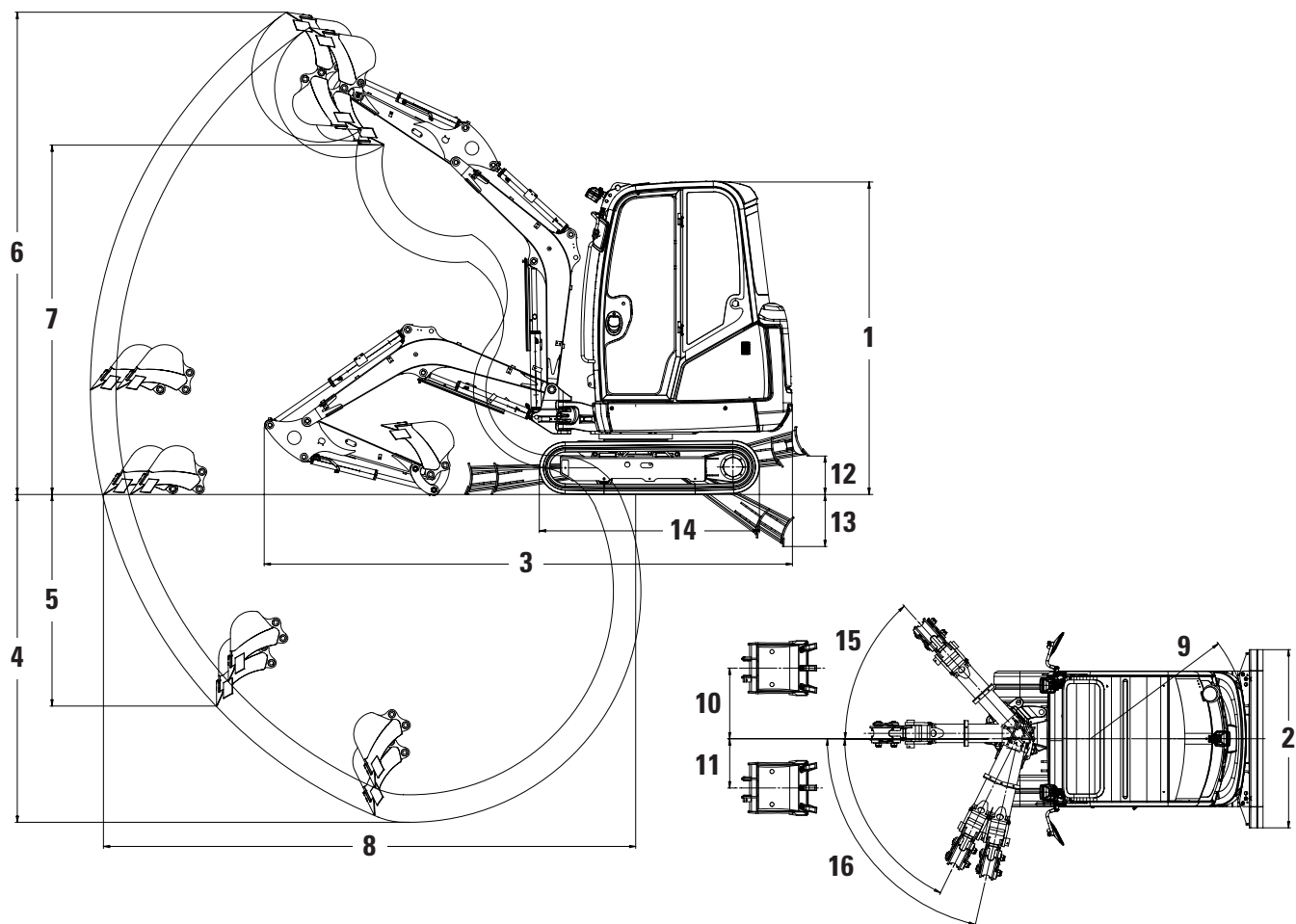
Udźwig na poziomie podłoża

Promień w punkcie górnym	2 m		2,5 m		3 m		Maksymalny	
	Przód	Bok	Przód	Bok	Przód	Bok	Przód	Bok
	kg	kg	kg	kg	kg	kg	kg	kg
Podwozie długie ze zmiennym rozstawem (Stick/Fixed)	835*	580	605*	400	470*	325	440*	300

*Powyższe wartości są zgodne z normą ISO 10567:2007 dla koparek hydraulicznych i nie przekraczają 87% udźwigu układu hydraulicznego ani 75% obciążenia destabilizującego. Tabela ta nie uwzględnia masy łyżki koparki.

Wymiary

Wszystkie wymiary są orientacyjne.



	Ramię standardowe	Ramię długie
1 Wysokość	2290 mm	2290 mm
2 Szerokość	990 mm	990 mm
Szerokość podwozia (zsuniętego)	990 mm	990 mm
Szerokość podwozia (rozsuniętego)	1300 mm	1300 mm
3 Długość transportowa (ramię opuszczone)	3855 mm	3855 mm
4 Maksymalna głębokość kopania	2200 mm	2400 mm
5 Maksymalna pionowa głębokość kopania	1430 mm	1620 mm
6 Maksymalna wysokość kopania	3485 mm	3595 mm
7 Maksymalna wysokość zrzutu	2500 mm	2610 mm
8 Maksymalny zasięg na poziomie podłoża	3700 mm	3895 mm
9 Promień obrotu rufy	1170 mm	1170 mm
10 Maksymalne przesunięcie wyciągnika (prawa strona)	520 mm	520 mm
11 Maksymalne przesunięcie wyciągnika (lewa strona)	360 mm	360 mm
12 Maksymalna wysokość podnoszenia lemiesza spycharki	200 mm	200 mm
13 Maksymalna głębokość kopania lemiesza spycharki	320 mm	320 mm
14 Długość podwozia (ze stałym rozstawem)	1445 mm	1445 mm
14 Długość podwozia (rozsuwanego)	1600 mm	1600 mm
15 Kąt obrotu wyciągnika (prawa strona)	48°	48°
16 Kąt obrotu wyciągnika (lewa strona)	77°/64°	77°/64°

Wyposażenie standardowe modelu 301.7D

Wyposażenie standardowe

Wyposażenie standardowe może ulec zmianie. Szczegółowe informacje można uzyskać u dealera Cat.

- Gąsienice gumowe 230 mm
- Automatyczny hamulec postojowy mechanizmu obrotu
- Szybkozłącza dodatkowego układu hydraulicznego
- Zadaszenie – konstrukcja ROPS i TOPS
- Ruch swobodny lemiesza
- Podwozie ze stałym rozstawem
- Przewody do młota/przewody dwukierunkowe dodatkowego układu hydraulicznego
- Chłodnica oleju hydraulicznego
- Akumulator bezobsługowy
- Zwijany pas bezpieczeństwa
- Lemiesz spycharki o standardowej długości
- Fotel amortyzowany pokryty tworzywem
- Pedale sterowania jazdą
- Światło robocze mocowane na wysięgniku

Wyposażenie dodatkowe modelu 301.7D

Wyposażenie dodatkowe

Wyposażenie dodatkowe może ulec zmianie. Szczegółowe informacje można uzyskać u dealera Cat.

- Dodatkowy obieg hydrauliczny kierowany od siłownika łyżki
- Funkcja automatycznego włączania obrotów jałowych
- Zawór zwrotny ramienia wysięgnika lub lemiesza spycharki
- Kabina, instalacja do montażu radia – ochronna konstrukcja ROPS i TOPS
- Górna osłona kabiny zgodna z normą ISO 10262 (Level 1)
- Światła kabiny/zadaszenia
- Podwozie rozsuwane
- Zamontowana w joysticku funkcja proporcjonalnego sterowania dodatkowym układem hydraulicznym oraz regulacji przepływu
- Długi lemiesz spycharki
- Ramię długie
- Zestaw lusterek
- Zdemontowany ogranicznik obrotu
- Dodatkowe przewody hydrauliczne
- Fotel amortyzowany pokryty tkaniną

Więcej informacji o produktach Cat, usługach oferowanych przez dealerów oraz rozwiązaniach branżowych można znaleźć w Internecie pod adresem www.cat.com

© 2016 Caterpillar

Wszelkie prawa zastrzeżone

Materiały i dane techniczne mogą ulec zmianie bez powiadomienia. Maszyny przedstawione na zdjęciach mogą mieć zamontowane wyposażenie dodatkowe. Aby uzyskać informacje o dostępnym wyposażeniu dodatkowym, skontaktuj się z dealerem Cat.

CAT, CATERPILLAR, SAFETY.CAT.COM, odpowiadające im znaki towarowe, żółty kolor "Caterpillar Yellow" oraz element graficzny "Power Edge", a także wizerunek firmy i produktów użytych w niniejszej publikacji są znakami towarowymi firmy Caterpillar i nie mogą być wykorzystywane bez pozwolenia.

AXHQ6853-03 (04-2016)
(Przetłumaczone: 05-2016)
Zastępuje AXHQ6853-02

