

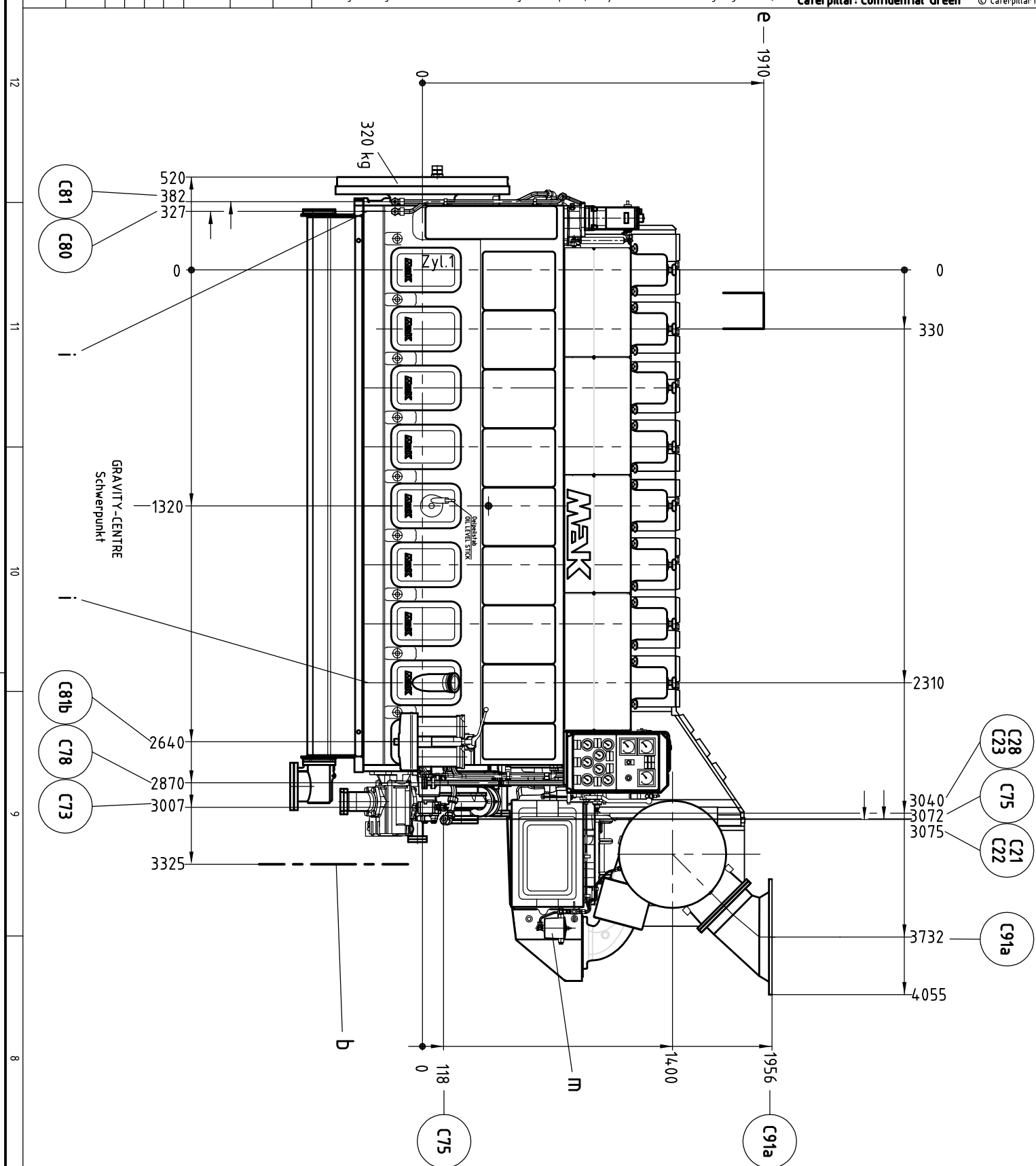
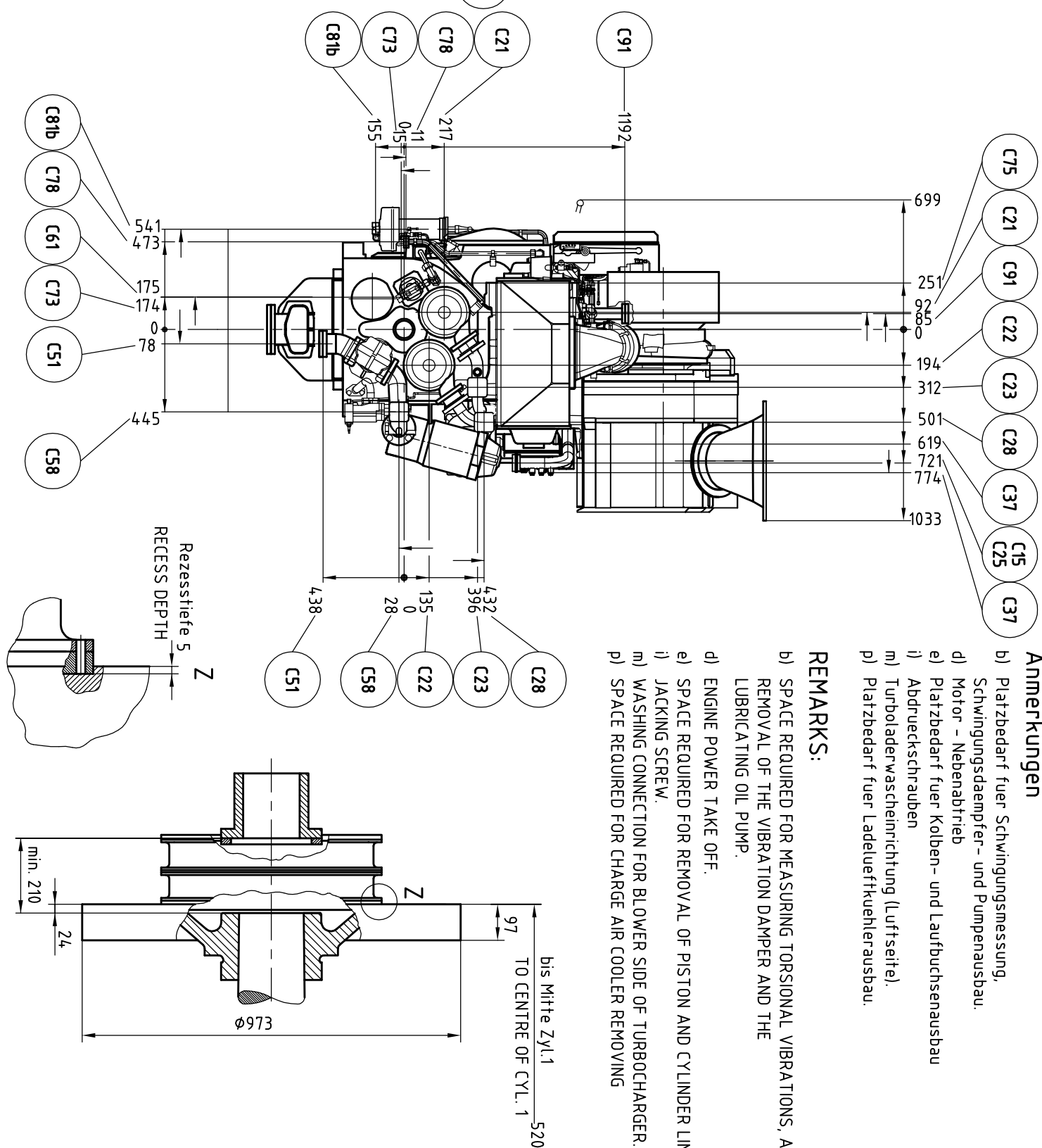
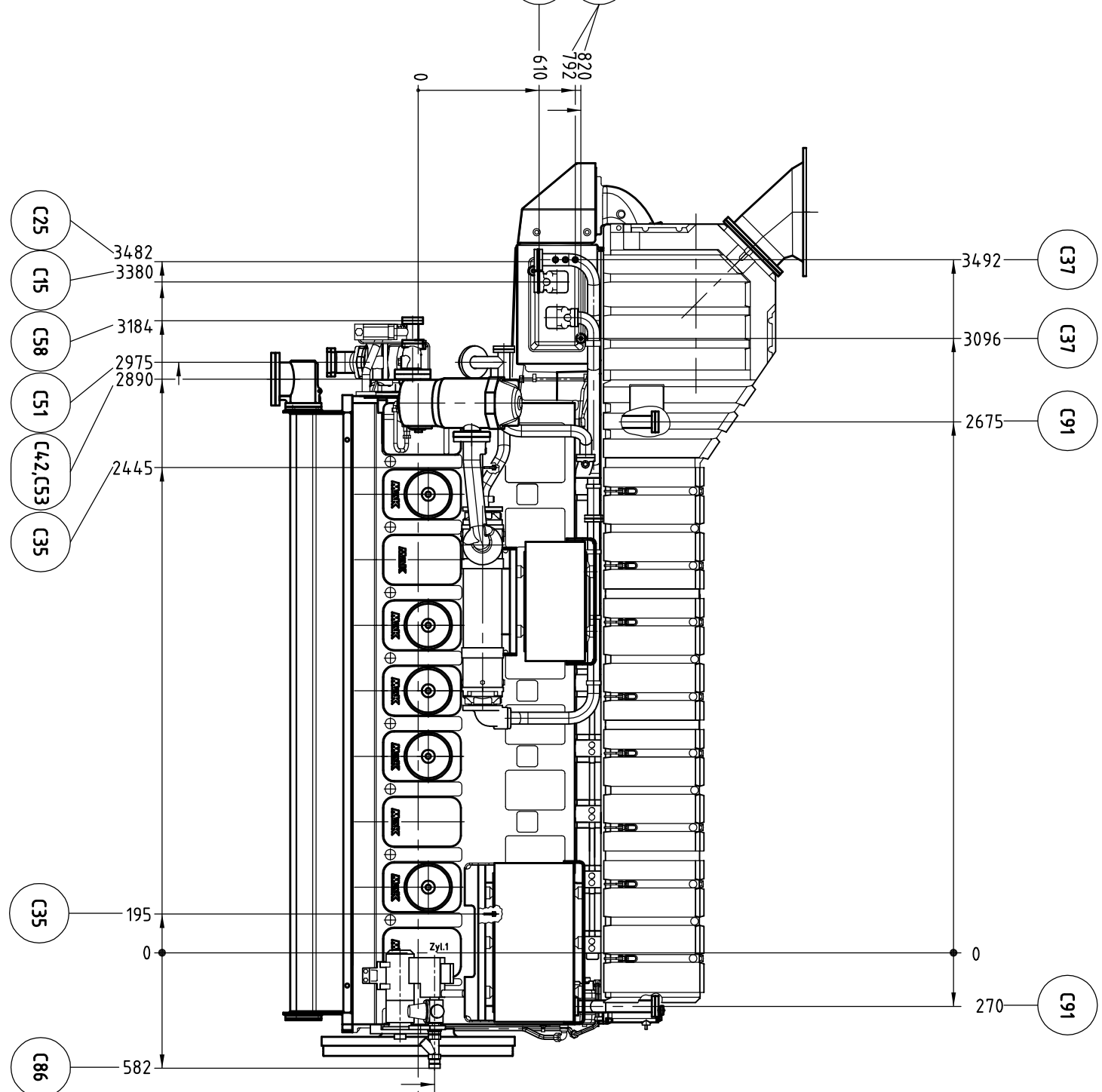
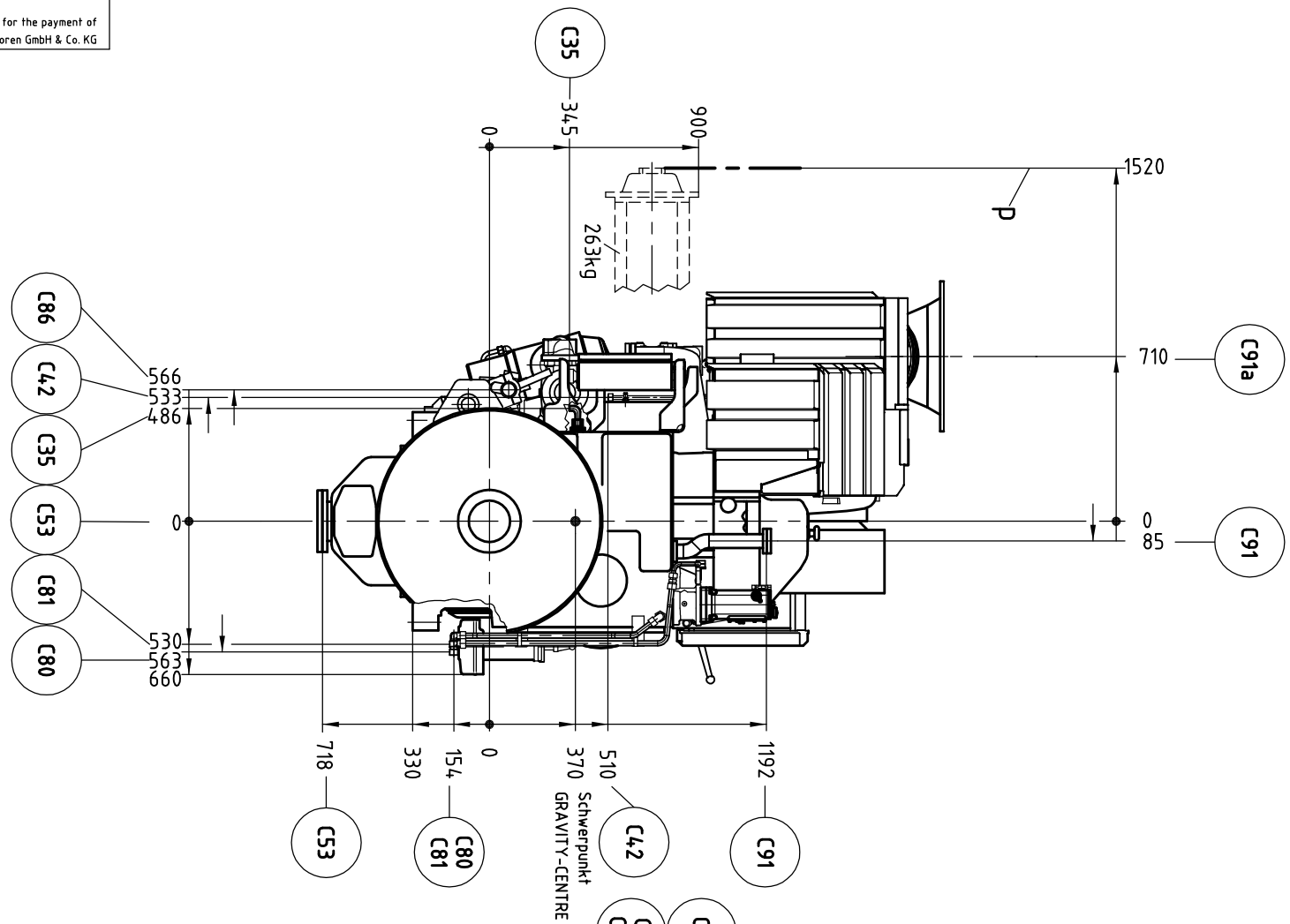
Allgemeintoleranzen nach ISO 2768 – mK										
Laengen- masse	jeber 0,5 bis 3	3 bis 6	6 bis 30	100 120	120 150	Symmetrie bis 300	Rundlauf- toleranz			
Abmaesse	0,01	+0,1	+0,2	+0,3	+0,5	0,6	0,2			

Werkzeuge sowie Vervielfaeltigung dieses Dokuments, Verwertung und Mitteilung seines Inhalts sind verboten, soweit nicht ausdrecklich gestattet. Zweifelsbehandlungen verpflichten zu Schadenersatz. Alle Rechte fuer den Fall der Patent-, Gebrauchsmuster- oder Geschmaechsmarkeneintragung vorbehalten.

The copying, distribution and utilization of this document as well as the communication as well as the use of its content without express authorization is prohibited. Offenders will be held liable for the payment of damages. All rights reserved in the event of the grant of a patent, utility model or ornamental design registration.

Caterpillar: Confidential Green

© Caterpillar Motoren GmbH & Co. KG



Motor-Trennstellen / ENGINE CONNECTIONS

Kraftstoff / FUEL OIL

C 73 Einfrüß angeß. Kraftstoffpumpe / FUEL INLET. TO ENGINE FITTED PUMP
C 75 Anschluss Reservepumpe / CONNECTION, STAND-BY PUMP
C 78 Austritt Sammelleitung / FUEL OUTLET
C 80 Leckkraftstoffanschluss / DRIP-FUEL CONNECTION
C 81 Leckkraftstoffanschluss / DRIP-FUEL CONNECTION
C 81b Leckkraftstoffanschluss (Filterwanne) / DRIP-FUEL CONNECTION (FILTER PAN)

Schmieroel / LUBE OIL

C 46a Reserndruckpumpe, Saugseite/STAND-AB-FORCE PUMP, SUCTION SIDE
C 58 Druckpumpe, Druckseite/FORCE PUMP, DELIVERY SIDE
C 60 Separatorschluss, Saugseite oder
SEPARATOR CONNECTION, SUCTION SIDE or DRAN or FILLING PIPE
C 61 Separatorschluss, Druckseite oder
SEPARATOR CONNECTION, DELIVERY SIDE or FROM BYPASS FILTER
91 Kuppelventilumleitung/CRANKCASE VENTILATION TO STACK

Kuehlwasser / COOLING WATER

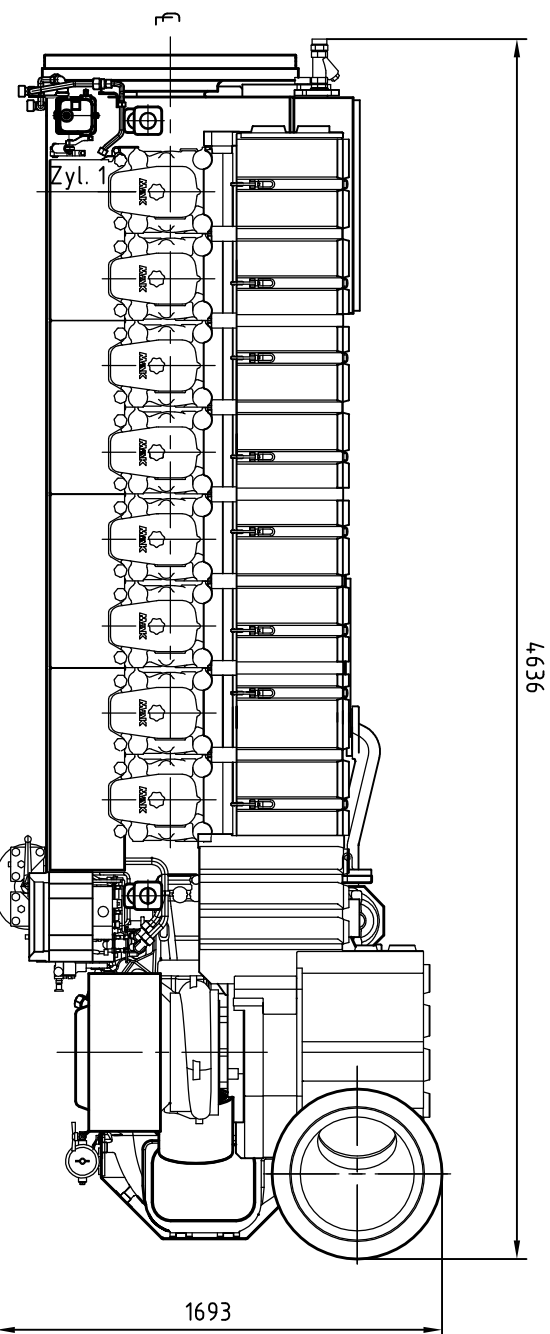
C15 Ladeflußkühler NT, Austritt / CHARGE AIR COOLER LT, OUTLET
C 21 Frischwasserpumpe HT, Eintritt / FRESHWATER PUMP HT, INLET
C 22 Frischwasserpumpe NT, Eintritt / FRESHWATER PUMP LT, INLET
C 23 Frischwasserpumpe NT, Eintritt / FRESHWATER PUMP LT, INLET
C 25 Reservepumpe HT, Eintritt / STANDBY PUMP HT, INLET
C 25 Sammelleitung, Austritt / MAINFOLD, OUTLET
C 25 Frischwasserpumpe NT, Austritt / FRESHWATER PUMP LT, OUTLET
C 28 Entlüftungsanschluss / VENTILATION CONNECTION

Anlassluft / STARTING AIR

C 86 Anschluss , Anlansluft / CONNECTION , STARTING AIR

Sonstiges / OTHERS

C35 Entwässerung Ladeluftkanal / DRAIN CHARGE AIR DUCT
C 42 Turbinenwascharschluss/TURBINE CLEANING CONNECTION
C91a Abgas-Austritt/EXHAUST GAS OUTLET



zum Ausbau des Schwungrades
FOR DISMANTLING OF THE FLYWHEEL

<div>geseitert/genehmigt 27.08.13 Doernbruck</div>	CAD-Z	Nachbaufrma [Manufacturer]	Ziehungs-Nr. [Manufacturer's drawing No.]
Geraet [Unit] 8 M20 C			
	Allgemeintoleranzen [General tolerances] ISO 2768 - mK	 Oberflaechen [Surfaces] ISO 1902	Masstab Verstoerf [Material] 1 : 20 - Gewicht kg 13.800
	f9.0 Datum Bearb. 27.08.13 Gepr. 27.08.13 Norm Fricke Fert.	Name Toth Friction 	Bemerkung [Description] Motor-Einbauzeichnung ENGINE INSTALLATION DRAWING
			Ziehungs-Nr. [Drawing No.] 8M20C_KGS DRYSUMP Blatt 01 Bl.
			Frs.f Ers.d
Zust. Aenderung	Datum Name Urspr. ME20_8_39		
CATERPILLAR			

Anmerkungen

- b) Platzbedarf fuer Schwingungsmessung, Schwingungsdempfer- und Pumpenausbau.
- d) Motor - Nebenantrieb
- e) Platzbedarf fuer Kolben- und Laufbuchsenausbau
- f) Adruftschrauben
- 1) Turboladerwascheinrichtung (Luftseite)
- 2) Platzbedarf fuer Ladeluftkuehlerausbau.

REMARKS:

- b) SPACE REQUIRED FOR MEASURING TORSIONAL VIBRATIONS, AND REMOVAL OF THE VIBRATION DAMPER AND THE LUBRICATING OIL PUMP.
- d) ENGINE POWER TAKE OFF.
- e) SPACE REQUIRED FOR REMOVAL OF PISTON AND CYLINDER LINER JACKING SCREW.
- f) WASHING CONNECTION FOR BLOWER SIDE OF TURBOCHARGER.
- g) SPACE REQUIRED FOR CHARGE AIR COOLER REMOVING