

D6K2

Bulldozer



Motor

Motortype	Cat® C4.4 ACERT™ met dubbele turbo	
Emissies	Amerikaanse EPA Tier 4 Final/ EU Stage IV/Korea Tier 4	
Motorvermogen (maximaal)	SAE J1995	119 kW 160 hp
	ISO 14396 (DIN)	117 kW 159 pk

Motor (vervolg)

Nettovermogen (nominaal)	
SAE J1349	95 kW 128 hp
ISO 9249 (DIN)	97 kW 132 pk

Gewicht

Bedrijfgewicht	
XL	13.271 kg
LGP	13.909 kg

Kenmerken van de D6K2

Cat Connect-technologieën

Standaard Cat Slope Indicate, Cat Stable Blade en Cat GRADE met Slope Assist helpen u om werkzaamheden sneller en nauwkeuriger uit te voeren. Optionele GRADE-technologieën, zoals Cat Grade 3D en Cat AccuGrade™ bieden u de mogelijkheid om functies te kiezen die passen bij de behoeften van uw werkterein met betrekking tot schaalbaarheid, capaciteit en budget.

Vermogen en efficiëntie

Een Cat C4.4 ACERT™-motor met dubbele turbocharger en nieuwe hydrostatische transmissie om u een lager brandstofverbruik en de krachtigste aandrijflijn in zijn klasse te bieden. Ecomodi optimaliseren het motortoerental zonder dat dit ten koste gaat van de rijnsnelheid en besparen tot maximaal 17% brandstof bij toepassingen met lichtere bladbelasting, zoals afwerken.

Geoptimaliseerd voor nivellering

De D6K2 is voorzien van een nieuw ontworpen balanshefboom, stuggere rollenwagen en een onderwagen die is ontworpen voor een hoog rijcomfort. Dit helpt u de maximale nivelleersnelheden en de geïntegreerde technologie voor optimale productiviteit in precisieafwerking tot het uiterste te benutten.



Inhoud

Vermogen en efficiëntie.....	3
Cabine.....	4
Emissietechnologie.....	5
Bedieningsgemak.....	5
Geïntegreerde technologieën.....	6
Uitgerust voor de taak.....	8
Onderhoudsgemak en klantenondersteuning.....	9
Specificaties van bulldozer.....	10
Standaarduitrusting.....	14
Optionele uitrusting.....	15

De nieuwe bulldozer D6K2 is slimmer en efficiënter dan ooit. Hij is voorzien van standaard Grade-technologieën zoals Slope Assist, om het ook voor minder ervaren machinisten makkelijker te maken meer kwaliteitswerk te verzetten in minder tijd. Maar intelligentie is slechts een deel van het pakket: ecomodi en een nieuwe aandrijflijn zorgen voor een 17% lager brandstofverbruik, een superieure wendbaarheid, snellere stuurreactie en meer mogelijkheden om gebruik te maken van volledige bladbelasting. Deze bulldozer behoudt ook zijn optimale balans en onderwagenontwerp voor uitstekende prestaties in fijnnivelleringstoepassingen. De D6K2 voldoet aan de emissienormen Tier 4 Final/Stage IV/Korea Tier 4.

Vermogen en efficiëntie

Ontworpen voor prestaties

Krachtige aandrijflijn

Een Cat C4.4 ACERT™-motor met dubbele turbocharger wordt gecombineerd met een nieuwe hydrostatische transmissie om u een lager brandstofverbruik en de krachtigste aandrijflijn in zijn klasse te bieden. De Hystat-transmissie biedt uitstekende wendbaarheid, snellere stuurreactie en meer mogelijkheden om de volle bladbelasting te gebruiken.

Ecomodi

Ecomodi optimaliseren het motortoerental zonder dat dit ten koste gaat van de rijsnelheid en besparen tot maximaal 17% brandstof bij toepassingen met lichtere bladbelasting, zoals afwerken.

Minder stationair draaien

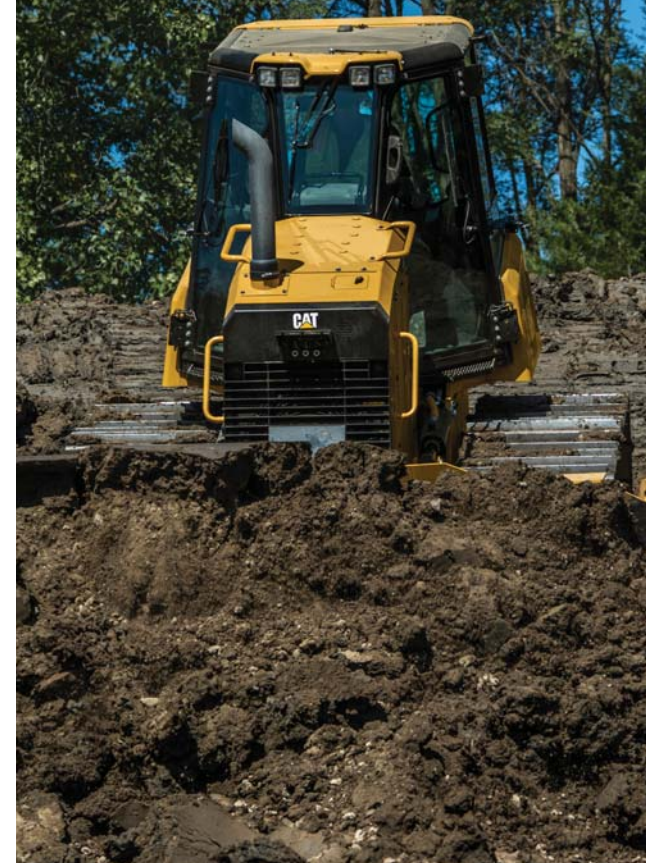
Efficiëntiefuncties verlagen het motortoerental bij stationair draaien of schakelen de machine na een bepaalde tijd uit om nog meer brandstof te besparen en aan de voorschriften betreffende stationair draaien te voldoen. Stationaire motoruitschakeling schakelt de motor uit na een vooraf ingestelde tijd om stationair draaien te verminderen en brandstof te besparen.

Tractieregeling

Nieuwe automatische tractieregeling is standaard en vermindert automatisch het slippen van de rupsen bij slechte terreinomstandigheden, hetgeen de productiviteit en de afwerkingskwaliteit van het oppervlak ten goede komt.

Effectieve koeling

Vernieuwd koelpakket met grotere luchtstroom, waardoor een lager ventilatortoerental is vereist voor meer efficiëntie. De hydraulische op de koelvraag reagerende ventilator vermindert automatisch de ventilatorsnelheid onder koelere omstandigheden, om brandstof te besparen. Een optionele hydraulisch omkeerbare ventilator biedt automatische of handmatige modi voor het omkeren van de draairichting om rommel uit de radiateurblokken te blazen.



Cabine

Comfort en productiviteit



Ruime, stille cabine biedt de hele dag comfort met brede deuropeningen en een stoel met luchtvering. Ergonomische op de stoel gemonteerde joysticks isoleren trillingen. Uitstekend zicht op het blad, stoepanden en krappe ruimtes om nauwkeuriger te kunnen werken.

Het nieuwe LCD-scherm is eenvoudig afleesbaar en ondersteunt Slope Assist. Het is voorbereid voor een achteruitkijkcamera, zodat geen extra monitor nodig is.

Bediening van uitrustingsstukken en besturing

- Eén joystick voor snelheid, rijrichting en besturing. De joystick omvat een duimwiel voor de snelheidsregeling en een knop voor de tractieregeling.
- Bedieningselementen voor de dozer/uitrustingsstuk bieden u 6-voudige bediening van het VPAT-blad en hydraulische bladhoekverstelling. De bladschudfunctie helpt bij het verwijderen van kleverig materiaal.
- Verbeterde uitrustingsstukkelp zorgt voor snellere respons. Intuïtieve, nauwkeurige elektrohydraulische bedieningselementen met gevoeligheidsinstellingen: fijn, medium, grof.
- Achteruitkijkcamera (O) beschikbaar voor beter zicht achter de machine.
- Beter systeem voor verwarming/ventilatie/airconditioning koelt sneller; circuleert lucht dicht bij de machinist voor meer comfort.
- Nieuwe tweerichtingsbediening (S) – via een knop vooraf gekozen vooruit/achteruitversnellingen, voor minder inspanning en verbeterde efficiëntie. Sla de instellingen op in een machinistprofiel voor nog meer gemak.
- Opties voor extra comfort zoals verwarmde/geventileerde stoel en verwarmde besturingshendels.

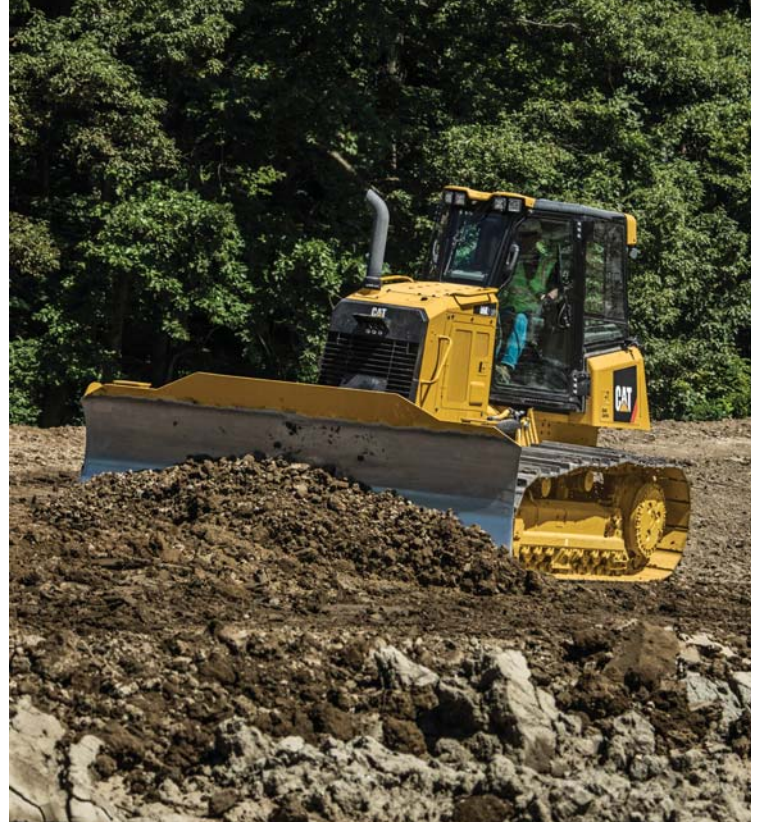


Bedieningsgemak

Intuïtief en nauwkeurig

Of de D6K2 nu permanent onderdeel uitmaakt van uw machinepark of voor de korte termijn gehuurd wordt, de machinisten vinden deze machine ongetwijfeld gemakkelijk te bedienen.

- Technologieën zoals Slope Assist en Stable Blade zijn geïntegreerd in de dozer, zodat zelfs de minder ervaren machinisten sneller een goede nivellering behalen, met minder bedieningshandelingen.
- Joysticks zijn intuïtief en nauwkeurig.
- De balans van de machine en de onderwagen zijn ontworpen voor sneller afwerken.
- Een achteruitkijkcamera is optioneel beschikbaar voor beter zicht achter de machine.
- De machinebreedte en optioneel inklapbaar blad maken transport eenvoudig.



Emissietechnologie

Bewezen, geïntegreerde oplossingen



- Voldoet aan de emissienormen Tier 4 Final/Stage IV/Korea Tier 4.
- Emissietechnologie die transparant is, geen actie vereist van de machinist en geen stoppen voor regeneratie.
- Het standaardverbruik van dieseluitlaatvloeistof (DEF: Diesel Exhaust Fluid) bedraagt circa 2,5% van het brandstofverbruik en biedt een uitstekende algemene vloeistofefficiëntie.
- Roetfilter ontworpen voor de levensduur van de motor – reinigen is niet nodig.
- Een pomp pompt automatisch de DEF-leidingen leeg om bevriezing te voorkomen.
- Tijdens het bijvullen van DEF hoort u een geluid (met ingeschakeld contact) wanneer de tank bijna vol is.

Geïntegreerde technologieën

Werkzaamheden op het werkterrein bewaken, beheren en verbeteren



GRADE voor bulldozers

Cat Connect GRADE-technologieën helpen u sneller en nauwkeuriger de gewenste nivellering te bereiken. U krijgt werk sneller en in minder gangen af en met minder inspanning van de machinist, waardoor u tijd bespaart en uw winst kunt verhogen.

De **Cat GRADE met Slope Assist** (■) helpt machinisten om de juiste hellingshoeken van het blad gemakkelijker te bereiken door vooraf gedefinieerde bladhoeken automatisch te handhaven. Het systeem bespaart tijd, verbetert de afwerkingskwaliteit en vermindert de input door de machinist. Ervaren machinisten kunnen productiever werken en minder ervaren machinisten kunnen sneller betere resultaten bereiken.

Cat Slope Indicate (■) toont op de hoofdmonitor de dwarselling en het vooruit/achteruit kantelen van de machine, zodat machinisten nauwkeuriger op hellingen werken.

Cat Stable Blade (■) vult de bladbedieningshandelingen van de machinist aan voor sneller fijnnivelleren met minder inspanning.

Cat GRADE met 3D (● – begin 2017 leverbaar) is een in de fabriek geïntegreerd nivelleersysteem waarmee machinisten de nivelleerefficiëntie, nauwkeurigheid en productiviteit kunnen verbeteren bij toepassingen als productiedozeren en fijnnivelleren. Binnen het geïntegreerde ontwerp zijn op het cabinedak antennes geplaatst, wat conventionele, op het blad gemonteerde masten en kabels overbodig maakt. De AccuGrade Ready Option (ARO) maakt deel uit van het pakket voor nog meer veelzijdigheid en AutoCarry™ is opgenomen voor nog meer productiviteit.

Cat AccuGrade (●) is een door de dealer geïnstalleerd aftermarket nivelleersysteem dat zorgt voor meer veelzijdigheid in nivelleren en de mogelijkheid om de capaciteit aan veranderende behoeften aan te passen, met een keuze uit lasers voor platte en hellende 2D-oppervlakken, bediening via GNSS (Global Navigation Satellite System) voor complex 3D-graafwerk en het vormen van contouren en/of systemen die gebruikmaken van een UTS (Universal Total Station: universeel totaalstation) voor fijnnivelleren en afwerken.

Met de **AccuGrade Ready Option (ARO)** (●) kunt u eenvoudig AccuGrade 2D- en 3D-nivelleersystemen installeren of upgraden naar deze systemen, wat de veelzijdigheid en restwaarde van uw machine verhoogt.

(■) = Standaard

(●) = Optioneel





LINK-technologieën

LINK-technologieën maken de draadloze overdracht in twee richtingen naar machines mogelijk van informatie die is verzameld door sensoren, regelmodules en andere Cat Connect-technologieën aan boord van de machine, met behulp van apps buiten de machine, zoals onze VisionLink®-software.

Product Link™/VisionLink

Product Link zorgt voor materieelbeheer zonder giswerk. Volg locatie, tijd, brandstofverbruik, productiviteit, stilstandtijd en diagnosecodes via de online VisionLink-interface. Beheer uw machinepark in real-time, voor maximale efficiëntie, verbeterde productiviteit en lagere bedrijfskosten.

Cat Connect maakt slim gebruik van technologie en diensten om de efficiëntie van het project te verbeteren. Door gebruik te maken van de gegevens van machines die zijn uitgerust met geavanceerde technologie, krijgt u meer informatie en daarmee meer inzicht in uw materieel en werkzaamheden dan ooit tevoren.

Cat Connect-diensten zijn ook verkrijgbaar bij uw dealer, waaronder:



MATERIEELBEHEER

Materieelbeheer – verhoog de inzetbaarheid en verlaag de bedrijfskosten.



PRODUCTIVITEIT

Productiviteit – bewaak de productie en beheer de efficiëntie op het werkterrein.



VEILIGHEID

Veiligheid – vergroot het bewustzijn op het werkterrein om de veiligheid van uw medewerkers en materieel te waarborgen.



Bladen

- Met het horizontaal en verticaal verstelbare blad (VPAT: Variable Pitch Angle Tilt) kunt u de hoogte, hoek en kanteling van het blad hydraulisch verstellen voor nauwkeurige resultaten.
- Het brede blad helpt u meer werk te verzetten in minder tijd.
- Bladschudfunctie voor gemakkelijk verwijderen van materiaal.
- Optioneel inklapbaar blad helpt de transportbreedte te beperken.
- Met de optie Power Pitch kunt u het blad gemakkelijk op de juiste hellingshoek voor uw toepassing afstellen, met de knoppen op het rechterbedieningselement.

Uitgerust voor de taak

Optimaliseer uw machine

Uitrustingsstukken achter

Om uw dozer goed te kunnen afstemmen op de uit te voeren taak, kunt u uw D6K2 uitrusten met een parallellogramripper met meerdere tanden, een lier of een trekhaak. Een pakket voor dubbele bediening maakt het eenvoudig om een ripper of lier te gebruiken.

Vraag uw Cat dealer naar leverbare opties om uw machine te optimaliseren voor het werk dat u uitvoert.

Bosbouwuitvoering

Speciale uitvoering met een bosbouwblad, hydrostatische lier, 360 graden bescherming voor betere bescherming van de cabine en een zwaar uitgevoerde afscherming voor de tank aan de achterzijde.



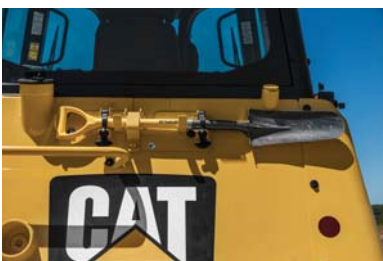
Onderwagen

- Geoptimaliseerd onderstel, met acht rollen onder en twee draagrollen, voor soepeler rijden en beter afwerken. Nieuw ontworpen balanshefboom ondersteunt hogere snelheid bij precisieafwerking.
- Kies de zwaar uitgevoerde onderwagen voor veeleisende toepassingen en omstandigheden, zoals landontginning, dwarshellingen of rotsachtig terrein.
- Kies de SystemOne™-onderwagen, die is ontworpen als een uniform werkend en slijtend systeem, dat bij toepassingen met een hoge schurende werking of een geringe/matige schokbelasting zorgt voor een langere levensduur en lagere bedrijfskosten.
- Dankzij een breed assortiment rupsplaten met verschillende ontwerpen en in verschillende breedtes kunt u uw machine verder optimaliseren voor prestaties en een langere levensduur.



Onderhoudsgemak en klantenondersteuning

Wanneer inzetbaarheid telt



Lange onderhoudsintervallen en eenvoudig onderhoud houden de machine inzetbaar en verlagen uw eigendoms- en bedrijfskosten.

- Een grote, scharnierende motorkap aan de linkerkant van het motorcompartiment biedt eenvoudige toegang tot alle reguliere onderhoudspunten van de motor.
- Een groter toegangspaneel naar het motoroliefilter en een nieuw paneel voor eenvoudige toegang tot het brandstoffilter.
- Eenvoudige toegang vanaf het maaiveld tot de hydraulische filters in het servicecompartiment linksachter.
- Gegroepeerde onderhouds- en diagnosepunten.
- Toegang vanaf het maaiveld voor het bijvullen van dieseluitletstof.
- Vernieuwde rollenwagenconstructie voor gemakkelijker reinigen.
- Optionele steunen aan de achterkant van de machine voor eenvoudig opbergen van een schop.
- Een optionele ingebouwde tankpomp is ontworpen om tanken uit een brandstofvat veiliger en sneller te maken.

Specificaties van bulldozer D6K2

Motor

Motortype	Cat C4.4 ACERT met dubbele turbo	
Emissies	Tier 4 Final/Stage IV/ Korea Tier 4	
Motorvermogen (maximaal)		
SAE J1995	119 kW	160 hp
ISO 14396 (DIN)	117 kW	159 pk
Nettovermogen (nominaal)		
SAE J1349	95 kW	128 hp
ISO 9249 (DIN)	97 kW	132 pk
Boring	105 mm	
Slag	127 mm	
Cilinderinhoud	4,4 l	

- Alle non-road-dieselmotoren die voldoen aan de eisen van Amerikaanse Tier 4 Interim en Final, Stage IIIB en IV, en Korea Tier 4, mogen alleen worden gebruikt in combinatie met dieselbrandstof met een ultralaag zwavelgehalte (ULSD: Ultra Low Sulfur Diesel) die maximaal 15 ppm EPA/10 pm EU (mg/kg) zwavel bevat. Biodieselmengsels tot maximaal B20 (20% biodiesel op volume) zijn acceptabel als ze zijn gemengd met ULSD met maximaal 15 ppm (mg/kg) zwavel. B20 moet voldoen aan de ASTM D7467-specificatie (een biodieselmengsel moet voldoen aan de Cat biodieselspecificatie ASTM D6751 of EN 14214). Cat DEO-ULS™ of oliën die aan de specificaties Cat ECF-3, API CJ-4 en ACEA E9 voldoen, zijn vereist. Raadpleeg de bedienings- en onderhoudshandleiding voor meer machinespecifieke aanbevolen brandstoffen.
- Dieseluitletvliefstof (DEF) die wordt gebruikt in Cat systemen voor selectieve katalytische reductie (SCR: Selective Catalytic Reduction) moet voldoen aan de vereisten zoals beschreven in norm 22241 van de Internationale Organisatie voor Standardisatie (ISO: International Organization for Standardization).
- Nominaal motorvermogen bij 2200 tpm
- Het opgegeven nettovermogen is het beschikbare vermogen aan het motorvliegwiel als de motor is uitgerust met het luchtfilter, de dynamo, de aircocompressor bij vollast en de koelventilator op maximumsnelheid.
- Geen motorcorrectie vereist tot een hoogte van 3000 m; boven 3000 m treedt automatische correctie op.

Transmissie – rijsnelheid

Type transmissie	Hydrostatisch
Vooruit	0-10 km/h
Achteruit	0-10 km/h

Inhouden

Brandstoftank	260 l
DEF-tank	19 l
Koelsysteem	30 l
Motorcarter	11 l
Eindaandrijvingen (elk, XL en LGP)	18,5 l
Hydrauliekolietank	64 l

Gewichten

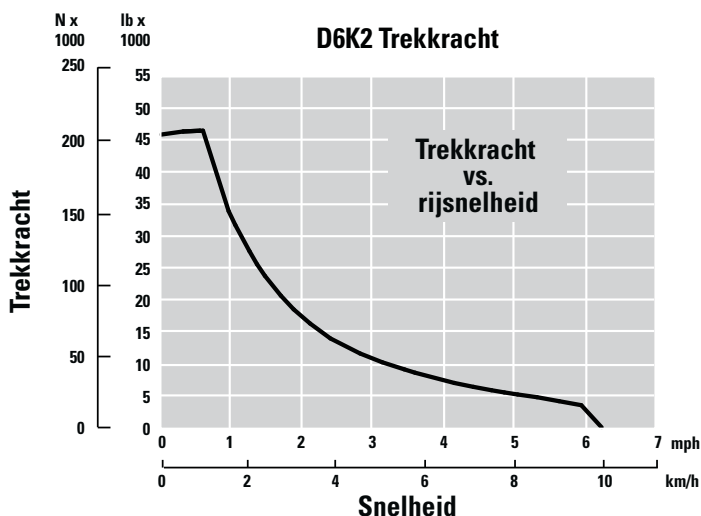
Bedrijfsgewicht	
XL	13.271 kg
LGP	13.909 kg
Transportgewicht	
XL	12.996 kg
LGP	13.634 kg

- Bedrijfsgewicht: inclusief EROPS, airco, lampen, VPAT-dozerblad, transmissie, trekhaak, motorcompartiment, hydraulisch systeem met 3 kleppen, 100% brandstof, luchtgeveerde stoel van de Cat Comfort-serie en machinist.
- Transportgewicht: inclusief EROPS, airco, lampen, VPAT-dozerblad, transmissie, trekhaak, motorcompartiment, hydraulisch systeem met 3 kleppen, 10% brandstof en luchtgeveerde stoel van de Cat Comfort-serie.

Onderwagen

Breedte van rupsplaat	
XL	560 mm
LGP	760 mm
Rupsplaten per zijde – XL/LGP	40
Hoogte van kam	
Rupsplaat voor middelzwaar werk (MS)	48 mm
Rupsplaat voor zeer zwaar werk (ES)	57 mm
Spoorbreedte	
XL	1770 mm
LGP	2000 mm
Rupsen op maaiveld – XL/LGP	2645 mm
Grondraakvlak (ISO 16754)	
XL	3,27 m ²
LGP	4,46 m ²
Bodemdruk (ISO 16754)	
XL	39,8 kPa
LGP	30,6 kPa
Looprollen per zijde – XL/LGP	8

Trekracht



Bladen

Bladtype	VPAT, VPAT opklapbaar*
Bladcapaciteit	
XL, VPAT	3,26 m ³
LGP, VPAT	3,81 m ³
Bladbreedte over hoekmessen	
XL, VPAT	3196 mm
LGP, VPAT	3682 mm

*Opklapbare VPAT-bladen hebben dezelfde capaciteit en breedte als de XL/LGP VPAT-bladen.

Ripper

Vast type	Parallellogram
Afstand tussen houders	896 mm
Schachtdikte	1792 mm
Schachtgedeelte	58,5 × 138 mm
Aantal houders	3
Totale balkbreedte	1951 mm
Dwarsdoorsnede van balk	165 × 211 mm
Maximale penetratiekracht	
XL	42,2 kN
LGP	45,1 kN
Maximale opbreekkraft	
XL	166,7 kN
LGP	166,7 kN
Maximale penetratie – XL en LGP	360 mm
Gewicht met enkele schacht	845 kg
Elke extra schacht	34 kg

Lier

Liermodel	PA50
Lieraandrijving	Hydrostatisch
Gewicht*	907 kg
Lengte van lier en steun	845 mm
Breedte van lierhuis	740 mm
Trommeldiameter	205 mm
Trommelbreedte	274 mm
Flensdiameter	457 mm
Trommelcapaciteit (aanbevolen staalkabel)	93 m
Trommelcapaciteit (optionele staalkabel)	67 m
Aanbevolen kabeldiameter	19 mm
Optionele kabelmaat	22 mm
Maat van kabelring (buitendiameter)	54 mm
Maat van kabelring (lengte)	67 mm
Lege trommel	
Maximale trekkraft van kabel	222,4 kN
Maximale snelheid van kabel	38 m/min
Volle trommel	
Maximale trekkraft van kabel	115,7 kN
Maximale snelheid van kabel	70 m/min

*Gewicht inclusief: pomp, bedieningselementen voor de machinist, olie, montagesteunen en afstandstukken.

Specificaties van bulldozer D6K2

Normen

ROPS/FOPS

- De door Caterpillar geleverde ROPS-constructie (Rollover Protective Structure – bescherming bij omkantelen) voor de machine voldoet aan de ROPS-normen ISO 3471:2008.
- De FOPS-constructie (Falling Object Protective Structure: bescherming tegen vallende voorwerpen) voldoet aan ISO 3449-2005 niveau II

Remmen

- De remmen voldoen aan de norm ISO 10265:2008.

Informatie over geluid en trillingen

- Bij meting van de waarde voor een gesloten cabine conform 'ISO 6396:2008' bedraagt het geluidsdrukkniveau in de cabine van een rijdende machine 76 dB(A). De metingen zijn uitgevoerd bij maximaal motorkoelventilatoroerental. Het geluidsniveau kan variëren bij verschillende toerentallen van de motorkoelventilator. De cabine is naar behoren geïnstalleerd en onderhouden. De metingen zijn met gesloten cabinedeuren en -ramen uitgevoerd. Opmerking: de meetafwijking van het geluidsdrukkniveau in de cabine van een rijdende machine is ± 2 dB(A).
- Gehoorbescherming kan nodig zijn wanneer de machine wordt gebruikt met een open cabine of in een lawaaierige omgeving, of met een cabine die niet goed is onderhouden.
- Het gegarandeerde geluidsvermogensniveau buiten de cabine is 109 dB(A) wanneer de waarde wordt gemeten volgens de dynamische testprocedures en de condities die zijn gespecificeerd in 'ISO 6395:2008'. De metingen zijn uitgevoerd op maximaal toerental van de motorkoelventilator. Het geluidsniveau kan variëren bij verschillende toerentallen van de motorkoelventilator.

Informatie over het geluidsniveau voor machines in landen van de Europese Unie en in landen die de "EU-richtlijnen" hanteren. De onderstaande informatie is uitsluitend van toepassing op de machineconfiguraties waarbij de "CE"-markering op het productidentificatieplaatje staat.

- Indien aanwezig, wordt de certificatiesticker – 109 dB(A) – gebruikt om te verifiëren of de omgevingsgeluidscertificatie van de machine aan de eisen van de Europese Unie voldoet. De op het plaatje opgegeven waarde geeft het gegarandeerde geluidsvermogensniveau buiten de cabine (L_{WA}) ten tijde van de productie voor de condities in "2000/14/EG" aan.

Duurzaamheid

Motoremissies

- Voldoet volledig aan de emissienormen Tier 4 Final/Stage IV/ Korea Tier 4

Trillingsniveaus

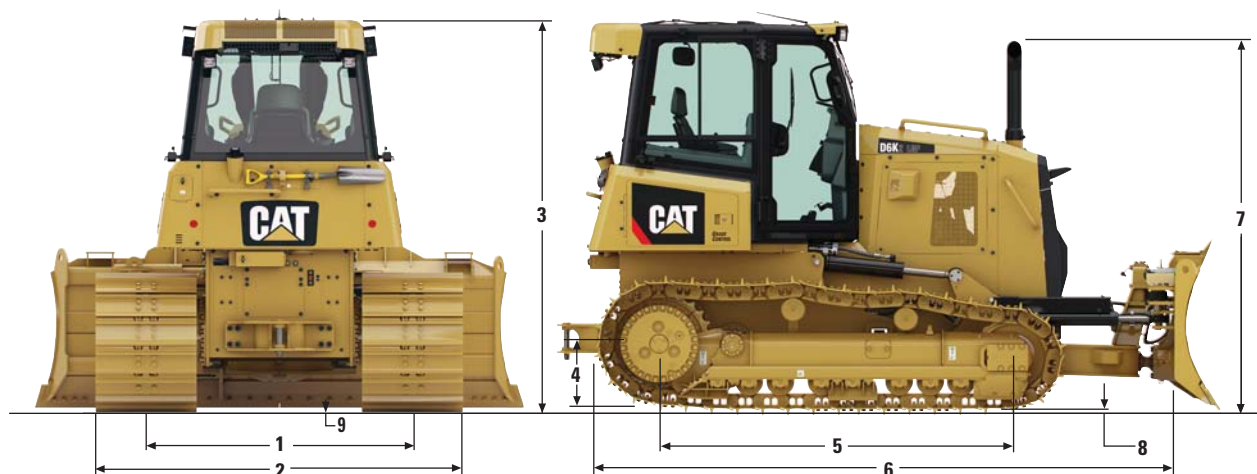
- De hand/armtrillingen van deze machine zijn minder dan $2,5 \text{ m/s}^2$ voor een ervaren machinist in een dozertoepassing.
- Informatie over de lichaamstrillingen is te vinden in bedienings- en onderhoudshandleiding SDBU8257 "Richtlijn 2002/44/EG van de Europese Unie betreffende de minimumvoorschriften inzake gezondheid en veiligheid met betrekking tot de blootstelling van werknemers aan de risico's van fysieke agentia (trillingen)" en in het zakboek HDGQ3339 "Trillingen terugdringen", verkrijgbaar bij uw plaatselijke Cat dealer.
- Bestuurdersstoel voldoet aan de aanwijzingen 'spectral class EM6' volgens ISO 7096:2000. De stoel heeft een overdraagbaarheidsfactor van "SEAT<0,7".

Airconditioning

Het airconditioningsysteem van deze machine bevat het gefluoreerde broeikasgas R134a als koelmiddel (potentiële bijdrage aan het broeikas effect = 1430). Het systeem bevat 1,3 kg koelmiddel, dat een CO₂-equivalent heeft van 1,859 metrische ton.

Afmetingen

Alle afmetingen zijn bij benadering.



Afmetingen van de bulldozer

	XL	LGP
1 Spoorbreedte	1770 mm	2000 mm
2 Breedte van de dozer		
Met de volgende uitrustingsstukken:		
Standaardrupsplaten, zonder blad	2330 mm	2760 mm
Standaardrupsplaten, met VPAT-blad onder een hoek van 25°	2896 mm	3337 mm
Standaardrupsplaten met opklapbaar blad in de transportstand	2364 mm	2850 mm
3 Hoogte van machine vanaf uiteinde van kam op rupsplaat (ROPS-cabine)	2965 mm	2965 mm
4 Hoogte van trekhaak (midden van gaffel)		
Vanaf grondvlak van rupsplaten	517 mm	517 mm
5 Lengte van rupsen op maaiveld	2645 mm	2645 mm
6 Lengte van basisdozer (met C-frame/trekhaak)	4618 mm	4618 mm
Met de volgende uitrustingsstukken, optellen bij de basislengte van de bulldozer:		
Ripper	815 mm	815 mm
PA50-lier	354 mm	354 mm
VPAT-blad, recht	382 mm	382 mm
VPAT-blad, onder een hoek van 25° (standaard en opklapbaar)	1012 mm	1012 mm
7 Hoogte boven uitlaatpijp vanaf uiteinde van kam van rupsplaat	2840 mm	2840 mm
8 Hoogte van kam voor rupsplaat		
Rupsplaten voor middelzwaar werk (MS)	48 mm	48 mm
Rupsplaten voor zeer zwaar werk (ES)	57 mm	57 mm
9 Bodemvrijheid vanaf grondvlak van rupsplaat (volgens SAE J1234)	350 mm	350 mm

Standaarduitrusting van de D6K2

Standaarduitrusting

De standaarduitrusting kan variëren. Raadpleeg uw Cat dealer voor bijzonderheden.

AANDRIJFLIJN

- Cat C4.4 ACERT-dieselmotor met turbocharger
- Tier 4 Final/Stage IV/Korea Tier 4 gecertificeerde motor met nabehandeling
- Nakoeler, luchtgekoeld (ATAAC)
- Gloeibougies als starthulp
- Maximale hoogte boven zeeniveau zonder correctie: 3000 m
- Hydraulisch aangedreven ventilator met variabel toerental
- Koelsysteem met aluminium platen en buizen (radiateur, aandrijflijn, nakoeler)
- Luchtfilter met geïntegreerd voorfilter, stofuitwerper en luchtinlaat onder motorkap
- Twee weg, elektronisch geregelde, hydrostatische transmissie (gesloten systeem)
- Elektrische brandstofopvoerpomp
- Waterafscheider
- Automatische tractieregeling
- Programmeerbare/selecteerbare toerentalregeling in twee richtingen
- Engine Idle Shutdown
- Automatische motortoerentalregeling

TECHNOLOGIEPRODUCTEN

- Cat GRADE met Slope Assist
- Cat Stable Blade
- Cat Slope Indicate
- Voorbereid voor Product Link*, mobiel of satelliet

ONDERWAGEN

- SystemOne of zwaar uitgevoerde onderwagen
- CTI-loopwiel met sprockets en SystemOne, standaard loopwiel in zware uitvoering (HD)
- Voor de gehele levensduur gesmeerde looprollen (8) en loopwielen
- Draagrollen (2)
- Hydraulische kettingspanners
- Beschermkappen, geleiding voor/achter
- Vervangbare sprocketsegmenten

HYDRAULIEK

- Hydraulisch systeem met drie kleppen
- Lastafhankelijke hydrauliek

ELEKTRISCH

- Claxon
- Achteruitrijalarm
- 12V-omvormer, 10A
- Testaansluiting
- Accu's, zware uitvoering, onderhoudsvrij, 900 CCA
- Geïntegreerde lampen (4 voor, 2 achter)
- Dynamo van 100 A (24 V)
- 24 V elektrische startinrichting

WERKOMGEVING VAN MACHINIST

- ROPS/FOPS-cabine
- Geïntegreerde airconditioning met automatische temperatuurregeling
- Stoel, luchtgeveerd, stof voor cabine
- Veiligheids gordel, oprolbaar 76 mm
- Voetsteunen, instrumentenpaneel
- Kleurenscherm van 178 mm
- Rijsnelheidsbegrenzer, elektronisch
- Motortoerental en versnellingsweergave
- Urenteller, elektronisch
- Vervuilingindicator voor het motorluchtfilter, elektronisch
- Indicator voor water in brandstof, elektronisch
- Gasklepschakelaar, draaiend
- Ecomodus
- Bedieningselementen, aan de stoel bevestigd, afstelling naar voren/achteren
- Armleuningen, verstelbaar
- Spiegel, achteruitkijken, binnen
- Eén pedaal voor vertragings- en remfuncties
- Onafhankelijke instellingen voor vooruit/achteruit-versnellingen
- Aansluiting, 12 V
- Kledinghaak
- Opbergruimte
- Bekerhouder
- Vloermat, rubber, zware uitvoering
- Intervalruitenwisser
- Voorbereiding voor 12V-radio (plug-and-play)

VLOEISTOFFEN

- Antivries-koelvloeistof (-37 °C)
- Extended Life-koelvloeistof

OVERIGE STANDAARDUITRUSTING

- C-frame, stang voor variabele hellingshoek, hydraulische cilinders en leidingen
- Motorkappen
- Scharnierend radiateurrooster met luchtspleten
- Wegdraaibare radiateurventilator
- Trekrichting aan voorkant
- Vaste trekhaak
- Bescherming tegen vandalisme
- Milieuvriendelijke aftapkranen (motor-, aandrijflijn- en uitrustingsstukolie, motor-koelvloeistof)
- S-O-S-poorten (Systematisch Onderzoek van Smeerolie) (motor, aandrijflijn en uitrustingsstukolie)
- Beschermkap voor motorcarter voor zwaar gebruik

INSTRUCTIES

- Waarschuwingstickers, ANSI, zijn alleen voor machines in de V.S.

*Product Link-licenties zijn niet in alle regio's leverbaar. Neem voor informatie contact op met uw Cat dealer.

Optionele uitrusting

Optionele uitrusting kan variëren. Raadpleeg uw Cat dealer voor bijzonderheden.

AANDRIJFLIJN

- Ventilator, op koelvraag reagerend, omkerend

ONDERWAGEN

- XL, SystemOne
- XL, voor zwaar gebruik
- LGP, SystemOne
- LGP, voor zwaar gebruik

RUPSEN (40 SEGMENTEN)

- Rupsen, XL, SystemOne
 - Rups, 510 mm, voor middelzwaar werk, XL
 - Rups, 510 mm, voor zeer zwaar werk, XL
 - Rups, 560 mm, voor middelzwaar werk, XL
 - Rups, 560 mm, voor zeer zwaar werk, XL
- Rupsen, XL, voor zwaar werk
 - Rups, 510 mm, voor zeer zwaar werk, XL
 - Rups, 560 mm, voor zeer zwaar werk, XL
- Rupsen, LGP, SystemOne
 - Rups, 760 mm, voor middelzwaar werk, LGP
 - Rups, 760 mm, voor zeer zwaar werk, LGP
- Rupsen, LGP, voor zwaar werk
 - Rups, 760 mm, voor zeer zwaar werk, LGP
 - Rups, 760 mm, zelfreinigend, LGP

RUPSGELEIDERBESCHERMPLATEN

- Beschermplaat, rupsgeleider, midden
- Beschermplaat, rupsgeleider, voor/achter
- Beschermplaat, rupsgeleider, volledige lengte

WERKOMGEVING VAN MACHINIST

- Cabine, comfortpakket
- Cabine, comfortpakket, zware uitvoering
- Geveerde stoel, verwarmd en geventileerd met verwarmde joystickhandgrepen
- Visibiliteitsset, enkele achteruitkijkcamera
- Radio, AM/FM/AUX/USB/Bluetooth

HYDRAULIEK

- Hydrauliekolie, biologisch

AFSCHERMINGEN EN BESCHERMING

- Cabine, beschermingspakket
- Scherm, achter
- Beschermingspakket, standaard
- Beschermingspakket, vóór
- Beschermingspakket, zware uitvoering

BLADEN

- Blad, 3196 mm ARO XL
- Blad, 3196 mm inklapbaar ARO XL
- Blad, 3684 mm ARO LGP
- Blad, 3684 mm inklapbaar ARO LGP
- Mechanische bladhoekverstelling
- Hydraulische bladhoekverstelling

UITRUSTINGSSTUKKEN ACHTER

- Trekhaak
- Ripper, rechte tanden
- Ripper, gebogen tanden
- Contragewicht, achter
- Contragewicht, extra platen

BEDIENING VAN UITRUSTINGSSTUKKEN ACHTER

- Ripperhendel
- Lierbediening
- Bedieningselementen voor ripper en lier
- Bedieningselementen voor ripper en hydraulische bladhoekverstelling
- Bedieningselementen voor ripper, lier en hydraulische bladhoekverstelling

TECHNOLOGIEPRODUCTEN

- Voorbereid voor AccuGrade
- Cat GRADE met 3D (begin 2017 leverbaar)
- Product Link via mobiele telefonie
- Product Link via satelliet
- Product Link, mobiele telefonie en satelliet

BRANDSTOFSYSTEMEN

- Brandstoftank, snel vullen en voorbereid op brandstofbijvuelsysteem

PAKKETTEN VOOR OMGEVINGSTEMPERATUREN EN STARTMOTOREN

- Pakket voor lage omgevingstemperaturen, 120 V
- Pakket voor lage omgevingstemperaturen, 240 V
- Elektrisch geïsoleerde ontluchter
- Standaard startmotor
- Startmotor met hoog toerental, voor lage temperatuur

VLOEISTOFFEN

- Antivries -50 °C

ELEKTRISCH

- Zwaailamp

IN HET VELD TE INSTALLEREN UITRUSTINGSSTUKKEN

- Lier en kabelgeleiders
 - Lier PA50, variabel toerental
 - Kabelgeleider, drie rollen
 - Set, conversie, 4e rol
 - Trede voor lier

ONDERHOUD EN BIJBEHORENDE UITRUSTINGSSTUKKEN

- Spadehouder
- Brandstofpomp, bijvullen
- Olieerversingssysteem, hoge snelheid

Voor meer complete informatie over Cat producten, dealeardiensten en industrieoplossingen kunt u ons op internet bezoeken op www.cat.com

ADHQ7684-02 (02-2017)
Vervangt ADHQ7684-01

© 2017 Caterpillar

Alle rechten voorbehouden

Materialen en specificaties kunnen zonder kennisgeving worden gewijzigd. De op de foto's afgebeelde machines kunnen voorzien zijn van extra opties. Neem contact op met uw Cat dealer voor beschikbare opties.

CAT, CATERPILLAR, SAFETY.CAT.COM, hun respectievelijke logo's, "Caterpillar Yellow" en de "Power Edge" trade dress alsmede de bedrijfs- en productidentiteit die hier gebruikt worden, zijn handelsmerken van Caterpillar en mogen niet zonder toestemming gebruikt worden.

VisionLink is een handelsmerk van Trimble Navigation Limited, geregistreerd in de Verenigde Staten en in andere landen.

