



Cat[®] 226D

CHARGEUR COMPACT RIGIDE

CARACTÉRISTIQUES :

Grâce à sa conception à élévation radiale, le Chargeur compact rigide 226D Cat[®] offre une portée à mi-levage, des performances de creusement et une puissance de traction à la barre exceptionnelles. Le modèle 226D présente les caractéristiques suivantes :

- **La cabine hautes performances en option, étanche et pressurisée**, offre un environnement de travail propre et silencieux, avec une excellente visibilité sur l'outil de travail.
- **Avec son siège chauffant à suspension pneumatique et dossier haut, sur lequel sont montées des commandes par manipulateurs réglables**, la série D est la référence sur le marché en terme de confort du conducteur.
- **Le groupe motopropulseur hautes performances** offre une efficacité optimale et une capacité de production élevée grâce à son système de gestion électronique du couple, sa translation à deux vitesses en option et son accélérateur électronique à main et au pied, pouvant servir de pédale de décélération.
- **Le circuit hydraulique haut débit** est disponible pour les applications exigeant des performances hydrauliques maximales des outils de travail.
- **Le Moteur à commande électronique C2.2 Cat** délivre une puissance et un couple élevés tout en répondant à la norme américaine EPA Tier 4 Final (norme européenne Stage IIIB) sur les émissions.
- **Le système de « nivellement intelligent » Cat (ILEV, Intelligent Leveling)** fournit des technologies de pointe, des fonctionnalités d'intégration et des options, notamment : mise à niveau automatique bidirectionnelle, retour de l'outil de travail en position d'excavation et commande de position de l'outil de travail.
- **L'option de commande antitangage asservie à la vitesse** permet d'améliorer le fonctionnement de la machine sur terrain accidenté, offrant ainsi une rétention de la charge, une productivité et un confort de conduite améliorés.
- **Le moniteur hautes performances en option** optimise la capacité et le contrôle de la machine. Il permet de régler, depuis l'écran, les réactions de l'équipement, la commande Hystat et le mode d'approche lente. Il intègre aussi une fonctionnalité multilingue avec des dispositions personnalisables, un système de sécurité et une caméra de vision arrière.
- **L'accès au niveau du sol** à tous les points d'entretien quotidien et périodique permet de réduire les immobilisations de la machine, pour une meilleure productivité.
- **Le large éventail d'outils de travail Cat Work Tools aux performances adaptées** fait du chargeur compact rigide Cat la machine la plus polyvalente du chantier.

Spécifications

Moteur

Modèle de moteur	C2.2 CRDI Cat	
Puissance brute SAE J1995	50,1 kW	67,1 hp
Puissance nette SAE 1349	49,1 kW	65,8 hp
Puissance nette ISO 9249	49,6 kW	66,5 hp
Couple maximal à 1 500 tr/min SAE J1995	208 Nm	
Cylindrée	2,2 l	
Course	100 mm	
Alésage	84 mm	

Poids*

Poids en ordre de marche	2 588 kg
--------------------------	----------

Groupe motopropulseur

Vitesse de translation (avant ou arrière) :	
Une vitesse	12,3 km/h
Option deux vitesses	17,8 km/h

Caractéristiques de fonctionnement*

Capacité nominale	703 kg
Capacité nominale avec contrepoids en option	749 kg
Charge limite d'équilibre	1 407 kg
Force d'arrachage, vérin d'inclinaison	1 807 kg

Circuit hydraulique

Débit hydraulique – standard :			
Pression hydraulique du chargeur	23 000 kPa		
Débit hydraulique du chargeur	69 l/min		
Puissance hydraulique (calculée)	26,5 kW	35,5 hp	
Débit hydraulique – haut débit :			
Pression hydraulique maximale du chargeur	23 000 kPa		
Débit hydraulique maximal du chargeur	99 l/min		
Puissance hydraulique (calculée)	38,0 kW	50,9 hp	

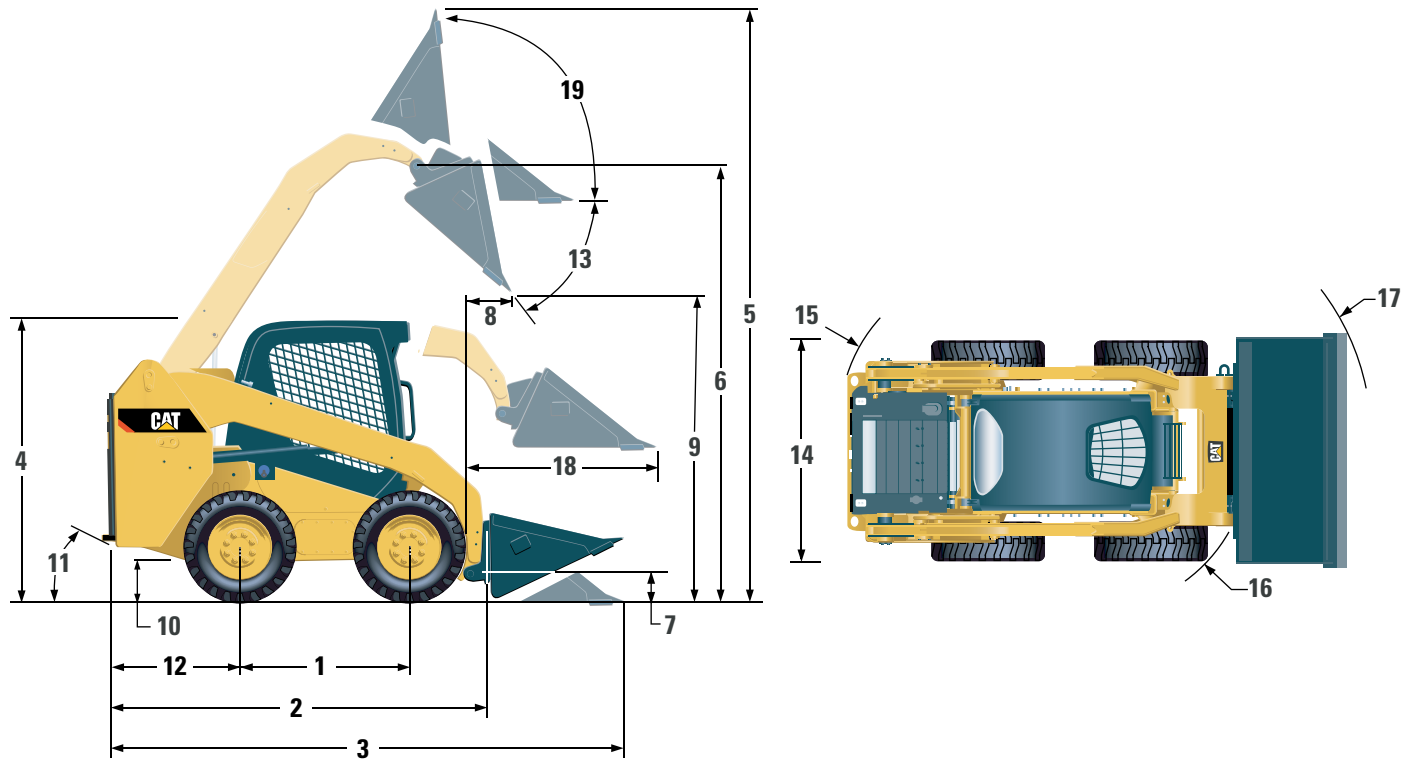
Cabine

ROPS	ISO 3471:2008
FOPS	ISO 3449:2005 Level I
FOPS Level II	ISO 3449:2005 Level II

Contenances

Carter de chaîne, de chaque côté	7 l
Circuit de refroidissement	12 l
Carter moteur	10 l
Réservoir de carburant	57 l
Circuit hydraulique	45 l
Réservoir hydraulique	34 l

Chargeur compact rigide 226D



Dimensions*

1	Empattement	1 054 mm
2	Longueur sans godet	2 524 mm
3	Longueur avec godet au sol	3 234 mm
4	Hauteur jusqu'au sommet de la cabine	2 028 mm
5	Hauteur maximale hors tout	3 652 mm
6	Hauteur d'axe du godet au levage maximal	2 818 mm
7	Hauteur d'axe du godet en position de transport	215 mm
8	Portée au levage/vidage maximal	533 mm
9	Hauteur de déversement au levage/vidage maximal	2 077 mm
10	Garde au sol	175 mm
11	Angle de fuite	27,9°
12	Porte-à-faux du pare-chocs derrière l'essieu arrière	894 mm
13	Angle de vidage maximal	46,7°
14	Largeur hors pneus	1 497 mm
15	Rayon de braquage au centre, arrière de la machine	1 513 mm
16	Rayon de braquage au centre, attache	1 104 mm
17	Rayon de braquage au centre, godet	1 977 mm
18	Portée maximale, bras parallèles au sol	1 288 mm
19	Position de redressement à la hauteur maximale	88,9°

*Le poids en ordre de marche, les caractéristiques de fonctionnement et les dimensions sont calculés en prenant en compte les éléments suivants : conducteur de 75 kg, tous les liquides, une vitesse, godet de terrassement de 1 524 mm, **pneus 10 x 16.5 Cat**, circuit hydraulique à débit standard, cabine C0 à cadre ouvert de protection en cas de retournement (OROPS, Open Roll-Over Protective Structure ; siège fixe), batterie de 880 CCA, attache rapide manuelle, aucune mise à niveau automatique et aucun contrepoids en option (sauf mention contraire).

ÉQUIPEMENT OBLIGATOIRE

- Circuit hydraulique, débit standard ou haut
- Attache rapide, mécanique ou électrique
- Ceinture de sécurité, 50 mm ou 75 mm
- Ensemble de préparation européen (Europe uniquement)
- Groupe motopulseur : une vitesse, une vitesse avec commande antitangage, deux vitesses ou deux vitesses avec commande antitangage
- Pneus, 10 × 16.5

ENSEMBLE PERFORMANCES (choisir l'un des éléments suivants)

- Ensemble performances H1 : *circuit hydraulique à débit standard (sans mise à niveau automatique)*
- Ensemble performances H2 : *circuit hydraulique à débit standard, mise à niveau automatique électronique bidirectionnelle (levage et abaissement), amortissement électronique (levage et abaissement)*
- Ensemble performances H3 : *circuit hydraulique à haut débit, mise à niveau automatique électronique bidirectionnelle (levage et abaissement), amortissement électronique (levage et abaissement)*

ÉQUIPEMENT STANDARD

ÉQUIPEMENTS ÉLECTRIQUES

- Circuit électrique 12 V
- Alternateur 80 A
- Contacteur à clé de démarrage/d'arrêt
- Éclairage : *rétro-éclairage des instruments, deux feux arrière, deux phares halogène avant et arrière réglables, plafonnier*
- Avertisseur de recul
- Batterie à usage intensif, 880 CCA

POSTE DE CONDUITE

- Indicateurs : *indicateur de niveau de carburant, compteur d'entretien*
- Témoins d'avertissement du conducteur : *colmatage du filtre à air, courant de l'alternateur, accoudoir relevé/conducteur absent, température du liquide de refroidissement moteur, pression de l'huile moteur, activation de la bougie de préchauffage, colmatage du filtre hydraulique, température de l'huile hydraulique, frein de stationnement serré*
- Siège réglable en vinyle
- Accoudoir rabattable à profil ergonomique
- Système d'interverrouillage des commandes lorsque le conducteur quitte son siège ou que l'accoudoir est relevé : *le circuit hydraulique et la transmission hydrostatique se désactivent, le frein de stationnement est serré*
- Cabine ROPS ouverte, inclinable vers le haut
- FOPS (Falling Object Protection System, cadre de protection contre les chutes d'objets), Level I
- Vitres supérieure et arrière
- Tapis de sol
- Rétroviseur intérieur
- Prise électrique 12 V
- Klaxon
- Accélérateur à main (cadran) électronique
- Commandes par manipulateur réglables
- Système de sécurité antivol avec clavier à 6 touches
- Compartiment de rangement avec filet

OPTIONS

- Contrepoids externes
- Gyrophare
- Réchauffeur du bloc-moteur – 120 V
- Huile hydraulique pour temps froid
- Peinture personnalisée
- Product Link™, cellulaire

ENSEMBLE CONFORT (choisir l'un des éléments suivants)

- Cabine ROPS (Roll-Over Protective Structure, cadre de protection en cas de retournement) ouverte (C0) : *siège sans suspension (pas d'accélérateur au pied, de capitonnage, de chauffage ni de porte)*
- Cabine ROPS ouverte (C1) : *pédale d'accélération, capitonnage, porte-gobelet, choix du siège (suspension mécanique ou dossier haut, chauffant, suspension pneumatique) (pas de chauffage ni de porte)*
- Cabine ROPS fermée avec réchauffeur (C2) : *accélérateur au pied, capitonnage, réchauffeur et dégivreur, vitres latérales, porte-gobelet, prééquipement radio, choix du siège (suspension mécanique ou dossier haut, chauffant, suspension pneumatique) et porte (verre ou polycarbonate)*
- Cabine ROPS fermée avec climatisation (C3) : *C2 + climatiseur*

GRUPE MOTOPROPULSEUR

- Moteur turbo diesel C2.2 Cat, conforme à la norme Tier 4 Final/Stage IIIB sur les émissions
- Filtre à air à deux éléments et à joint radial
- Robinet de prélèvement d'échantillons S O SSM, huile hydraulique
- Filtres à cartouche et hydrauliques
- Filtres à cartouche, séparateur eau/carburant
- ATAAC (Air-To-Air Aftercooler, refroidisseur d'admission air-air)/radiateur/refroidisseur d'huile hydraulique (côte à côte)
- Freins de stationnement serrés par ressort, à relâchement hydraulique
- Transmission hydrostatique
- Transmission par chaîne à quatre roues motrices

AUTRES

- Capotage moteur verrouillable
- Antigél longue durée, - 36 °C (- 33 °F)
- Points d'arrimage de la machine (6)
- Support de bras de manutention
- Jauge de niveau d'huile hydraulique
- Jauge de niveau de liquide de refroidissement du radiateur
- Vase d'expansion du radiateur
- Flexible ToughGuard™ Cat
- Circuit hydraulique auxiliaire à débit continu
- Raccords rapides extra-robustes à portée plate, avec dispositif d'évacuation de la pression intégré
- Anneau en D fendu pour le cheminement des flexibles de l'outil de travail le long du bras de manutention gauche
- Prise électrique pour gyrophare
- Nettoyage du blindage inférieur
- Ventilateur à vitesse variable

Chargeur compact rigide 226D

Pour plus de détails sur les produits Cat, les prestations des concessionnaires et les solutions professionnelles, rendez-vous sur notre site Web www.cat.com

© 2015 Caterpillar
Tous droits réservés

Documents et spécifications susceptibles de modifications sans préavis. Les machines représentées sur les photos peuvent comporter des équipements supplémentaires. Pour connaître les options disponibles, veuillez vous adresser à votre concessionnaire Cat.

CAT, CATERPILLAR, SAFETY.CAT.COM, leurs logos respectifs, la couleur « Caterpillar Yellow » et l'habillage commercial « Power Edge », ainsi que l'identité visuelle de l'entreprise et des produits qui figurent dans le présent document, sont des marques déposées de Caterpillar qui ne peuvent pas être utilisées sans autorisation.

AFHQ7483 (05-15)
(Traduction : 06-15)
(NACD, UE)

