

M318F

Graafmachine op banden



Motor		Specificaties van bakken	
Motortype	Cat® C7.1 ACERT™	Bakinhoud	0,35 m ³ -1,09 m ³
Emissies	EU Stage IV	Werkbereiken	
Nettovermogen (maximaal)		Maximale reikwijdte op maaiveldhoogte	9230 mm
ISO 9249 bij 1750 tpm	126 kW	Maximale graafdiepte	5920 mm
ISO 9249/SAE J1349 (metrisch)	171 pk	Aandrijving	
ISO 13496 bij 1750 tpm (bruto)	129,4 kW	Maximale rijsnelheid	35 km/h
Gewichten			
Bedrijfsgewicht	17.200 kg – 19.700 kg		

Belangrijkste kenmerken van de M318F

Gemaakt om uw kosten laag te houden.

De machine biedt niet alleen de veelzijdigheid die u nodig hebt, maar doet dit met een hoge mate van precisie en snelheid bij een absoluut minimaal brandstofverbruik – en zonder nadelen voor uw efficiëntie.

Gemaakt voor gemakkelijke en aangename bediening.

Neem plaats en u zult onder de indruk zijn van de stilte en het comfort in de cabine. Ontspan u, wij zorgen voor uw veiligheid.

Geniet van geïntegreerde technologieën; ze werken transparant.

Voeg daar nog de op maaiveldhoogte gegroepede onderhoudspunten aan toe die het routineonderhoud snel en eenvoudig maken, en een verscheidenheid aan Cat uitrustingsstukken waarmee u uiteenlopende taken kunt uitvoeren. Er is gewoon geen betere machine te vinden.

Inhoud

Duurzaamheid.....	4
Motor.....	5
Ingebouwde brandstofbesparingen die aantikken.....	5
Eersteklas comfort.....	6
Eenvoud en functionaliteit.....	7
De volgende generatie.....	8
Cruisecontrol	8
Intelligente technologieën	9
Dig and Go automatische asvergrendeling.....	9
Hydrauliek	10
Onderwagen	11
Gieken en sticks.....	12
SmartBoom™	13
Rijregeling	13
Uitrustingsstukken.....	14
Onderhoudsgemak.....	16
Geïntegreerde technologieën.....	17
Veiligheid.....	18
Ongeëvenaard zicht.....	20
Complete klantenzorg.....	20
Specificaties	21
Standaarduitrusting.....	34
Optionele uitrusting	35





De nieuwe generatie F-serie is er om u te helpen allerlei uitdagingen waarmee u elke dag te maken krijgt gemakkelijker en met meer plezier het hoofd te bieden.

F-serie – gemakkelijker dan ooit.



Duurzaamheid

In elk opzicht generaties vooruit

Brandstofzuinigheid en lagere uitlaatgasemissies

De motor voldoet aan de emissienormen EU Stage IV en verzet dezelfde hoeveelheid werk, maar verbruikt daarbij aanzienlijk minder brandstof dan het vorige model. Dit betekent meer efficiëntie, een lager verbruik van natuurlijke hulpbronnen en minder CO₂-emissies.

Geluidsarme werking

Buitengewoon lage geluidsniveaus, u gelooft niet dat de machine in werking is.

Transparante technologieën en langere onderhoudsintervallen

- De nieuwe eco-modi, automatische motortoerentalregeling en stationair-motoruitschakeling helpen uw totale brandstofverbruik verder te verlagen.
- Met Product Link™ kan de machine op afstand worden gevolgd. Dit helpt de algemene efficiëntie te verbeteren.
- Uw Cat dealer kan bijdragen aan het verlengen van de onderhoudsintervallen; dit betekent dat er minder vloeistoffen nodig zijn en minder afval ontstaat, wat allemaal bijdraagt aan lagere kosten.

Biodiesel en biologisch afbreekbare hydrauliekolie

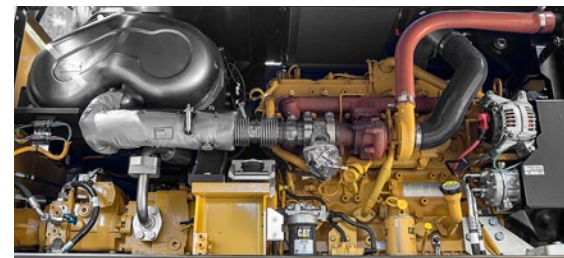
- De M318F kan rijden op diesel met een uiterst laag zwavelgehalte (ULSD) van 15 ppm zwavel of minder, maar ook op biodiesel (B20) gemengd met ULSD.
- Cat BIO HYDO Advanced HEES™ vermindert de impact op het milieu.

Cat gecertificeerd gebruikt

Dit programma is een belangrijk onderdeel in de reeks oplossingen die door Caterpillar en Cat dealers worden geboden om klanten te helpen te groeien tegen de laagste kosten, terwijl de belasting van het milieu tot een minimum wordt beperkt. Gebruikt materieel wordt geïnspecteerd, gegarandeerd en bedrijfsklaar gemaakt en klanten profiteren van een Caterpillar garantie.

Motor

Vermogen, betrouwbaarheid en brandstofzuinigheid



Het vermogen en de prestaties die u nodig hebt

Constantvermogensstrategie

Biedt een snelle reactie op wisselende belastingen en evenveel vermogen ongeacht de bedrijfsomstandigheden.

Een transparante emissieoplossing die werkt.

De Cat C7.1 ACERT-motor voldoet aan de huidige emissienorm EU Stage IV, zonder onderbreking van uw werkproces. Het ontwerp is:

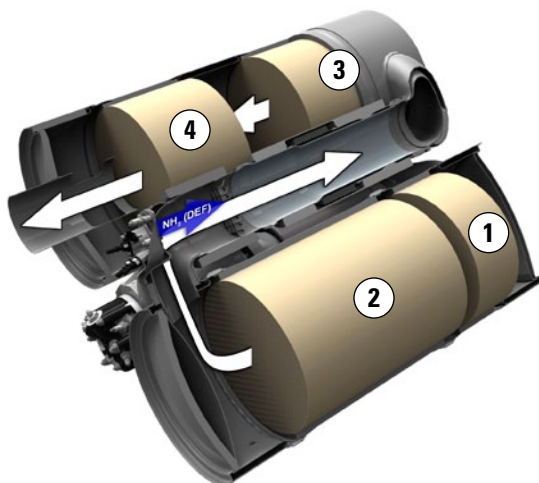
- **Transparant:** geen tussenkomst van de machinist
- **Duurzaam:** roetfilter gaat even lang mee als de machine
- **Efficiënt:** geen onderbreking van de werkzaamheden, zelfs bij langdurig stationair draaien
- **Eenvoudig:** minimaal onderhoud. In lengterichting geplaatste motor, waardoor het onderhoud nog eenvoudiger wordt.

Biodiesel is geen probleem

De motor kan op B20-biodiesel rijden die voldoet aan de ASTM 6751-normen. Dit biedt u meer mogelijkheden voor brandstofbesparing.

Beproefde technologie

Om er zeker van te zijn dat onze technologie aan uw verwachtingen voldoet voor wat een betrouwbare, probleemloze werking betreft, onderwerpen wij deze motoren aan vele uren van tests en controles.



1) DOC 2) DPF 3) SCR-katalysator 4) AMOX

Ingebouwde brandstofbesparingen die aantikken

- Automatische motortoerentalregeling: verlaagt het motortoerental wanneer hoog toerental niet nodig is.
- NIEUWE stationair-motoruitschakeling (indien ingeschakeld): schakelt de motor uit wanneer deze langer dan een vooraf ingestelde hoeveelheid tijd stationair heeft gedraaid.
- NIEUW koelsysteem: met variabele snelheid en op de koelvraag reagerende ventilator voor optimaal verbruik.
- NIEUWE, verbeterde eco-modus: verlaagt het motortoerental maar levert hetzelfde vermogen.
- Automatisch schakelen naar rijmodus wanneer u gaat rijden: optimaliseert de prestaties van de aandrijflijn en bespaart brandstof.

Eersteklas comfort

Houdt machinisten productief gedurende de hele werkdag



Overgenomen van de beroemde Cat graafmachines op banden

Ontworpen voor de machinist, onze cabines zijn uniek.

Ergonomisch ontwerp

- Vaak gebruikte schakelaars zijn gecentraliseerd, tot een minimum beperkt en dichtbij de joysticks geplaatst.
- Opbergruimten zijn handig... als ze goed ontworpen zijn. De lunchbox biedt voldoende ruimte voor het opbergen van een helm. Diverse andere gedeelten omvatten beker-, telefoon- of sleutelhouders.

Comfortabele stoelopties

Onze stoelen bieden alle comfort die nodig is voor een lange werkdag, inclusief VOLLEDIGE afstelling. Alle stoelen zijn verwarmd en luchtgeveerd. Automatische gewichtsinstelling en luchtgekoelde stoelen zijn leverbaar.

Veiligheid – niet optioneel

ROPS/FOGS-compatibele cabines (Roll Over Protection Structure: bescherming bij omkantelen, Falling Object Protective Structure: bescherming tegen vallende voorwerpen), waarschuwing veiligheidsgordel, veiligheidsstang, zijcamera ... enzovoort.

Details die het verschil maken

Kijk eens naar de cabine. U zult zien dat we met behulp van details de bediening prettiger maken.

Slimme bedieningselementen om vermoeidheid te verminderen

- Kenmerken zoals rijregeling, SmartBoom of joystickbesturing leveren een bijdrage aan het verhogen van uw productiviteit.
- Nieuwe technologieën die transparant werken, zoals het zwenken en de automatische vergrendeling of de automatische vergrendeling van rem en as, verminderen het aantal taken dat u moet doen.

Uw apparatuur aansluiten, laden en gebruiken

- De 12 V 10 A-voedingsaansluiting bevindt zich op een handige plaats voor het opladen van uw laptop of tablet.
- Een CD/MP3-radio met luidsprekers en USB-poort is beschikbaar.





Eenvoud en functionaliteit

Voor bedieningsgemak

Een cabine speciaal voor u – volledig aanpasbaar

- Joystickconsoles, in hoogte en hoek
- Stuurkolomafstelling, niet alleen kantelen naar voren/achteren, maar ook in hoogte
- Hydraulische gevoeligheid van de machine maakt deze minder agressief
- Joysticks, knoppen en duimwielen
- Automatische airconditioning

Ongelooflijk lage geluidsniveaus, minder vermoeidheid

Verhoogde druk in de cabine, waardoor stof niet kan binnendringen, gecombineerd met het nieuwe ontwerp draagt bij aan minder geluid. Voeg nieuwe hydrosteunen toe om de cabine aan het frame te bevestigen en u hebt een cabine die net zo stil is als een moderne premium-personenauto.

Uitstekend zicht: zie het verschil!

- Standaard LED-werklampen en halogeenweglichten
- LED-binnenverlichting
- Alle glasoppervlakken zijn aanzienlijk vergroot
- Keuze uit 70/30-voorruit of eendelige voorruit
- Nieuwe groothoekspiegels inclusief een onderste spiegel voor een beter zicht op het maaiveld
- Parallele intervalruitwissers (met vier snelheden) die de hele voorruit wisselen

Standaard groothoekcamera's achter en opzij

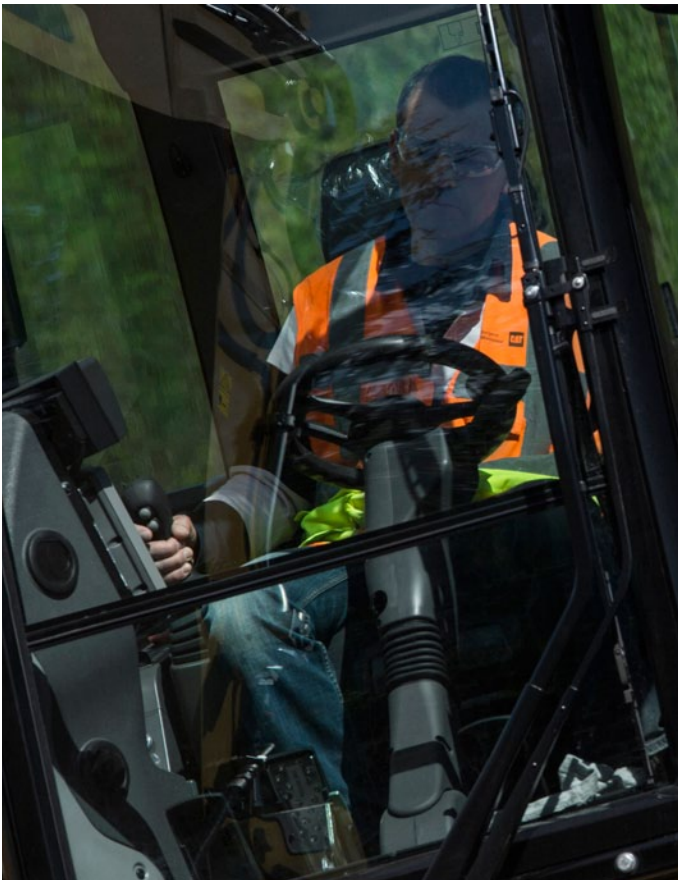
Camera's laten zien wat er rondom de machine gebeurt. Het beeld van de zijcamera wordt weergegeven op een extra groot kleurenscherm en biedt volledig zicht van de voorkant tot de achterkant van de machine. De achteruitkijkcamera is in het contragewicht geïntegreerd voor een betere bescherming.

Grote kleurenmonitor

De LCD-monitor met hoge resolutie is eenvoudig af te lezen in uw eigen taal en houdt u op de hoogte van belangrijke informatie. Met sneltoetsen kunt u favoriete functies snel selecteren. Met de selectiefunctie voor uitrustingsstukken kunt u tien verschillende hydraulische uitrustingsstukken vooraf instellen, zodat u snel van uitrustingsstuk kunt wisselen.

De volgende generatie

Gemakkelijker dan ooit



Stap over naar de volgende generatie

Verfijningen. Van het totaalontwerp tot de kleinste details. Handige functies, nieuwe geavanceerde en transparante technologieën, niet alleen om emissies te verminderen, maar om uw dagelijkse ervaring nog verder te verbeteren bij het werken met onze producten.

Gemakkelijker dan ooit

Werk als geen ander met onze graafmachines op banden. De generatie F-serie is gemaakt om u te helpen de grote verscheidenheid aan uitdagingen waarmee u elke dag te maken hebt gemakkelijker en met meer plezier het hoofd te bieden, zodat u op de weg naar succes kunt blijven.

Cruisecontrol

Focus op de weg, niet op uw voet

Cruisecontrol

Niet nodig om het pedaal steeds ingedrukt te houden.

- Kies de snelheid die u wenst
- Druk op de knop voor snelle toegang op de monitor
- Geniet van de rit

Zo simpel is het.



Intelligente technologieën

Druk op Go and Relax

Zwenken en Automatische rijblokkering: net zo snel, net zo eenvoudig, net zo veilig

De machinist hoeft niet te bukken om de zwenkvergrendelpen aan te brengen.

- Druk simpelweg op de knop.
- Breng het bovenste frame in lijn met het onderste frame.
- Geniet van de rit: een groen controlelampje bevestigt het zwenken en de uitrustingsstukken zijn automatisch vergrendeld.

Zo simpel is het.

Geïntegreerde pincode – uitschakelen en ontspannen

U hoeft geen optioneel beveiligingssysteem te kopen om uw apparatuur tegen diefstal te beschermen.

- De pincode is in de monitor geïntegreerd (standaard)
- Voer de juiste code in en de motor kan worden gestart

Het machinebeveiligingssysteem (MSS – optioneel) voegt zo nodig nog meer beveiliging toe.

Zo simpel is het.



Dig and Go automatische asvergrendeling

Drukt het pedaal
voor u in, waardoor
u minder handelingen
hoeft te verrichten

De machine detecteert automatisch wanneer de bedrijfsrem en as moeten worden vergrendeld (zoals bij het graven), of ontgrendeld (bij rijden op de openbare weg). De machinist hoeft het pedaal dus niet altijd in te drukken.

Rem en as worden automatisch losgezet wanneer het rijpedaal nogmaals wordt ingedrukt.



Hydrauliek

Snel, nauwkeurig, flexibel

Als het gaat om het snel verplaatsen van materiaal, hebt u efficiënte hydrauliek nodig – het soort dat de F-serie biedt.

Efficiënt ontwerp, slim en snel

- **Eenvoudig ontwerp:** het nieuwe compartiment en traject van de hydraulische klep bieden een eenvoudig en zuiver ontwerp om de duurzaamheid te helpen optimaliseren. Alles is bereikbaar vanaf het maaiveld.
- **Slim hydraulisch hoofdsysteem:** het systeem staat verlaging van de belasting op de motor toe wanneer dit kan, wat zich vertaalt in een lager brandstofverbruik.
- **Speciaal secundair hydraulisch systeem:** een gesloten hydraulisch circuit is uitsluitend bedoeld voor zwenken. Met twee afzonderlijke pompen, de ene voor zwenken en de andere voor de andere functies, kunnen sneller en soepeler gecombineerde bewegingen worden gemaakt.

Onovertroffen bediening

- **Elektronische pompregeling** – Beheersbaarheid is één van de belangrijkste kenmerken van de Cat graafmachines en een van de belangrijkste bijdragen hieraan wordt geleverd door de elektronische pompregeling (EPC), die is ontworpen om reactietijd en precisie te verbeteren. Levert de opbrengst precies waar u deze nodig hebt en wanneer u deze nodig hebt. Dit betekent een veel soepelere werking en meer efficiëntie.
- **Instelbare hydraulische gevoeligheid** – Hiermee kunt u de agressiviteit van de machine afstemmen op de toepassing.
- **Regeneratiecircuit van de stick** – Verhoogt de efficiëntie en helpt de regelbaarheid te vergroten voor een hogere productiviteit.

Extra proportionele hydrauliek, extreem veelzijdig

Middelhoge-drukfunctie (voor kantelen van bakken en draaien van uitrustingsstukken), hogedrukleidingen (voor kantelen/roteren van uitrustingsstukken die een derde extra hydraulische functie vereisen), hydraulische-snelkoppelingencircuit: worden alle standaard geleverd, zodat u van één uitrustingsstuk naar het andere kunt overschakelen zonder leidingen en hydraulische circuits te hoeven toevoegen.



Onderwagen

Kracht en veelzijdigheid bij 35 km/u



Zwaar uitgevoerde assen

Lange levensduur met effectieve assen voor zwaar gebruik. De transmissie is rechtstreeks gemonteerd op de achteras voor bescherming en optimale bodemvrijheid. De vooras heeft grote pendel- en stuurhoeken.

Geavanceerd schijfremstelsysteem

Minimaliseert het schommeleffect bij het werken zonder stabilisatie. Het schijfremstelsysteem werkt rechtstreeks op de naaf in plaats van op de aandrijf-as, om speling op de planeetwielen te voorkomen.



Spatborden (optioneel)

Spatborden dekken alle banden prima af en beschermen de machine en de omgeving tegen opspattende modder of stenen.



Joystickbesturing

Houd beide handen aan de joysticks, zelfs wanneer u tegelijkertijd de uitrustingsstukken bedient en de machine bestuurt, door het gebruik van de schuifschakelaar op de rechter joystick.

Nieuw bladontwerp

- Parallele kinematica om het blad parallel aan de grond te houden, in elke hoogtestand
- Een profiel waarmee materiaal beter rolt en materiaal minimaal samenklontert

Gieken en sticks

Opties voor taken die veraf of dichtbij worden uitgevoerd

Robuuste prestaties

Gieken en sticks zijn gelaste constructies van kokerprofielen met dikke, uit meerdere platen bestaande verstevigingen op zwaar belaste plaatsen voor het zware werk dat u uitvoert.

Flexibiliteit

Met een keuze uit diverse gieken en sticks vindt u voor iedere toepassing de juiste balans tussen reikwijdte en graafkrachten.

Sticks

- **Korte stick (2100 mm)** voor maximale opbreekkracht en hefvermogen
- **Middellange stick (2400 mm)** voor een hogere kantelkracht en hefvermogen.
- **Lange stick (2600 mm)** voor een grotere diepte en reikwijdte

Gieken

- **Variabel verstelbaar (VA)** – Biedt een beter zicht naar rechts en een betere balans tijdens het rijden met de machine. Bij het werken in krappe ruimten of het heffen van zware lasten biedt de VA-giek de meeste flexibiliteit.
- **Eendelige giek** – De eendelige giek is de beste keuze voor alle standaard toepassingen, zoals het laden van trucks en graven. Een uniek recht deel in de gebogen zijplaat vermindert de spanningsstroming en bevordert de levensduur van de giek.
- **Offset-giek** – De grote verstellingsafstanden maken het mogelijk langs een muur of over obstakels te graven, om te nivelleren tijdens het rijden en om te graven onder gelegde buizen zonder deze te beschadigen. De combinatie met een kantelbare slotenbak zorgt voor een uitermate veelzijdig systeem.



SmartBoom

Vermindert spanningen en trillingen

Schrapen van stenen

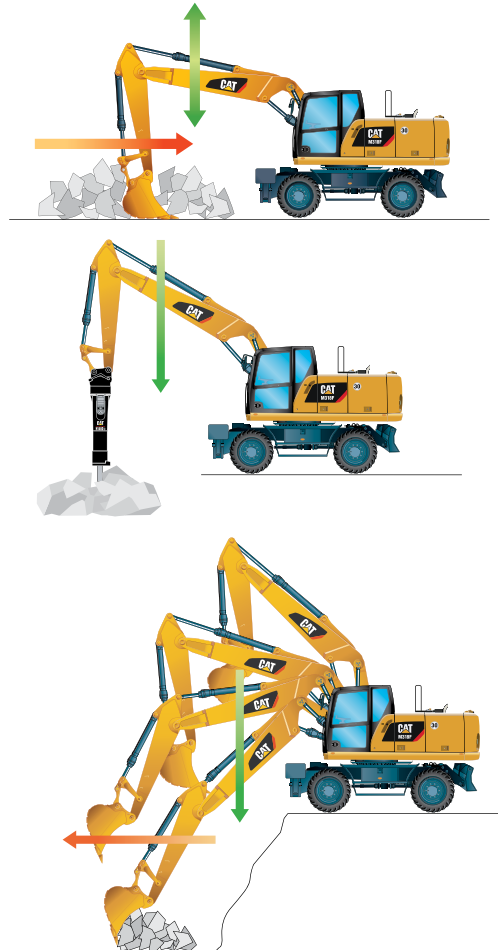
Het schrapen van stenen en precisiewerk gaat gemakkelijk en snel. SmartBoom™ maakt de taak eenvoudiger, zodat de machinist zich kan concentreren op de stick en laadbak, terwijl de giek vrij omhoog en omlaag gaat zonder gebruik te maken van de pomppbrengst.

Hamerwerk

De onderdelen aan de voorkant volgen automatisch de hamer bij het penetreren van de steen. Ineffectieve slagen en overmatige kracht op de hamer worden voorkomen, waardoor de levensduur van de hamer en de machine worden verlengd. Soortgelijke voordelen met trilplaatverdichters.

Trucks laden

Het laden van trucks vanaf een bank is productiever en vraagt minder brandstof omdat de retourcyclus korter is, terwijl er geen pomppbrengst nodig is om de giek omlaag te brengen.



Rijcomfortsysteem

Hoge rijnsnelheid met meer comfort

Het rijcomfortsysteem maakt het mogelijk om sneller met de machine over ruw terrein te rijden, met een beter rijcomfort voor de machinist. Accumulators werken als schokdempers die de bewegingen van de voorkant dempen. Het rijcomfortsysteem kan worden ingeschakeld via een knop op het zachte schakelaarpaneel in de cabine.





Uitrustingsstukken

Optimaliseer uw prestaties



Bespaar tijd elke keer dat u van uitrustingsstuk wisselt

Uitrustingsstukken verwisselen binnen enkele seconden ... De nieuwe hydraulische Auto-Connect-koppeling automatiseert het verwisselen van uitrustingsstukken volledig, zodat machinisten vanuit hun cabine snel, veilig en comfortabel de uitrustingsstukken kunnen verwisselen. Het unieke ontwerp van Auto-Connect voorkomt gebarsten slangen en voorkomt ongeplande uitvaltijd. Het zorgt ervoor dat machinisten efficiënter en productiever kunnen werken.



Het juiste vermogen

Stem uw Cat hydraulische uitrustingsstukken af op uw Cat machine en haal het beste uit de standaard ingebouwde software. Verwisselen van uitrustingsstukken was nog nooit gemakkelijker!

Haal het meeste uit uw machine

Als u meerdere taken moet uitvoeren gedurende een normale werkdag, kan de M318F u van dienst zijn. Zeer veelzijdig, u kunt de mogelijkheden ervan gemakkelijk uitbreiden door gebruik te maken van de verscheidenheid aan Cat uitrustingsstukken.

Snel wisselen tussen werkzaamheden

Een snelkoppeling zorgt ervoor dat er snel tussen de uitrustingsstukken kan worden gewisseld voor optimale flexibiliteit. De machinisten worden aangemoedigd het juiste uitrustingsstuk voor het werk te gebruiken en er zijn minder machines nodig.

Graven, laden en groenvoorziening

Een groot assortiment bakken biedt oplossingen voor graven, afgraven, sleuven graven, laden en afwerken. Slotenbakken zijn geschikt voor nivelleren en afwerken in groenvoorzieningstoepassingen of voor het laden van los materiaal dat is opgehoopt, waar tanden schade aan het oppervlak zouden toebrengen.

Sorteren en hanteren van materiaal

Met steeds strengere milieuvorschriften hebt u efficiënte manieren voor het behandelen van afval nodig. Bespaar op transport, mankracht en storkosten met Cat grijpers door afval bij de bron te sorteren en afzonderlijk te vervoeren. Wanneer goede penetratie vereist is, kunt u rekenen op Cat graafgrijpers.

Aanleggen, compacteren en onderhouden van wegen

Of u fijnnivellering uitvoert met bakken, greppels reinigt, riolering- en watersystemen onderhoudt of verdichtingswerkzaamheden uitvoert, met de machine in combinatie met het juiste uitrustingsstuk is het werk snel gedaan.

Breken, slopen en schroot

Wanneer een bouwwerk moet worden gesloopt, moet dit snel gebeuren – en duurzaam. De Cat MP300-multiprocessors doen dat en voldoen aan alle behoeften als het om slopen gaat. Cat hamers van de E-serie bieden zeer hoge slagsnelheid en scharen zorgen voor een effectieve schrootverwerking.



Onderhoudsgemak

Wanneer inzetbaarheid telt

Ingebouwde eenvoudige toegang

U hebt vanaf maaiveldhoogte toegang tot de meeste items voor periodiek onderhoud, zoals brandstof- en oliefilters en kranen, terwijl de brandstof- en DEF-tank (Diesel Exhaust Fluid: dieseluitleatvloeistof) met motorluchtfilter toegankelijk zijn vanaf het veilige, slipvaste nieuwe onderhoudsplatform. De compartimenten zijn voorzien van brede samengestelde toegangsluiken, ontworpen om beter bestand te zijn tegen schokken, en allemaal uitgerust met gasveren om het openen te vergemakkelijken. Onderdelen zijn nu samengebracht in speciale compartimenten, zoals de speciale elektrische compartimenten.

Een cool ontwerp voor elke temperatuur

Het ontwerp met naast elkaar geplaatste en radiale ventilatoren maakt een grotere koelcapaciteit mogelijk. Het systeem is volledig gescheiden van de motorruimte om geluid en warmte te verminderen. Alle radiatoren zijn in hetzelfde compartiment samengebracht en zijn voorzien van gemakkelijk te reinigen kernen met een kantelinrichting die geen gereedschap vereist om te kunnen worden ontgrendeld.

Een fris idee

Met ventilatie in de cabine ingeschakeld, stroomt frisse buitenlucht door een frisse-luchtfilter. Het filter bevindt zich aan de zijkant van de cabine en kan eenvoudig worden bereikt en vervangen. Het filter wordt beschermd door een afsluitbaar luik, dat met de contactsleutel kan worden geopend.

Opties voor smeren en brandstof

Een elektrisch smeersysteem is een beschikbare tijdbesparende standaardfunctie voor het smeren van de gehele bovenwagen. Smeerpunten voor de onderwagen zijn tot een minimum beperkt en gegroepeerd. Een elektrische brandstoftankpomp is ook standaard. De slang wordt in een speciale bak opgeslagen, voor een schoner systeem. Voeg daar de nieuwe elektrische opvoerpomp aan toe, waardoor het systeem niet meer handmatig hoeft te worden vorgevuld, de standaard brandstof- en waterafscheider en u krijgt een machine die de vervelende werkjes voor u doet.

Houd het eenvoudig.



Geïntegreerde technologieën

Informatie is cruciaal



Cat Connect maakt slim gebruik van technologie en diensten om de efficiëntie van uw werkerrein te verbeteren. Door gebruik te maken van de gegevens van machines die zijn uitgerust met geavanceerde technologie, krijgt u meer informatie en daarmee meer inzicht in uw materieel en werkzaamheden dan ooit tevoren.

Cat Connect-technologieën bieden verbeteringen op de volgende kernpunten:



EQUIPMENT
MANAGEMENT

Equipment Management – vergroot de inzetbaarheid en verlaag de bedrijfskosten.



PRODUCTIVITY

Productivity – bewaak de productie en beheer de efficiëntie op het werkerrein.



SAFETY

Safety – vergroot het bewustzijn op het werkerrein om de veiligheid van uw medewerkers en materieel te waarborgen.

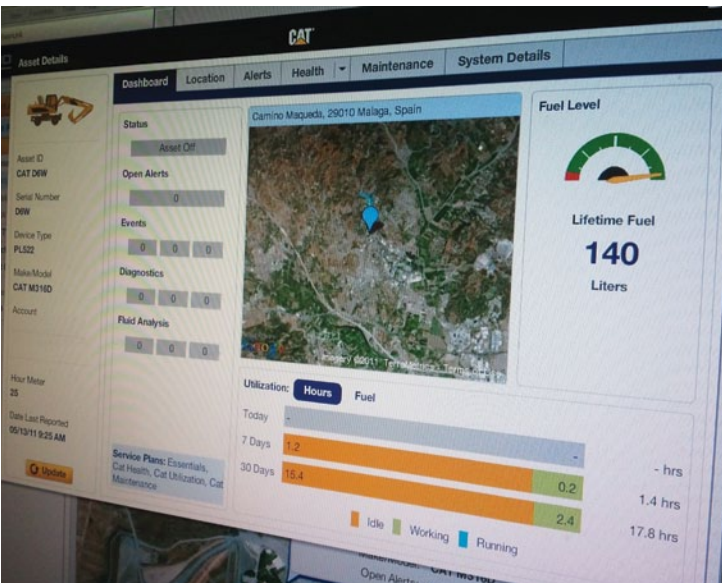
De aanwezige Cat Connect-technologieën omvatten:

Link

Link-technologieën maken de draadloze overdracht in twee richtingen naar machines mogelijk van informatie die is verzameld door sensoren, regelmodules en andere Cat Connect-technologieën aan boord van de machine.

Uw machine op afstand beheren

Cat Product Link is een systeem dat volledig geïntegreerd is in het bewakingsysteem van de machine, zodat u meer controle krijgt over uw materieelbeheer. Het systeem houdt locatie, bedrijfsuren en brandstofverbruik, productiviteit, stilstandtijd en diagnosecodes bij en deelt deze informatie met u via VisionLink®, om u te helpen de efficiëntie te optimaliseren, de productiviteit te verbeteren en de bedrijfskosten te verlagen.



CAT® CONNECT



EQUIPMENT
MANAGEMENT



PRODUCTIVITY



SAFETY



SUSTAINABILITY

Veiligheid

Uw veiligheid is NIET optioneel

Ingebouwde functies

Intelligente apparaten zijn ingebouwd om zo veel mogelijk veiligheid te bieden voor de machinisten en veilig gedrag te stimuleren:

- Veiligheidsgordel en waarschuwingslampjes (monitor)
- Automatische zwenkvergrendeling
- Automatische vergrendeling van rem en as
- Veiligheidshendel, waardoor uitstappen onmogelijk is wanneer de uitrustingsstukken niet zijn geblokkeerd
- Schakelaar voor nooduitschakeling en accuschakelaar
- Instelbaar rijalarm
- Terugslagkleppen voor neerlaten

Veilige en stille cabine

De nieuwe cabine biedt u een veilige werkomgeving. Deze draagt ook bij aan uw comfort door minder trillingen en aanzienlijk lagere geluidsniveaus.



Toegang tot de cabine van een graafmachine op banden is altijd al een uitdaging geweest. We brengen een oplossing waarmee u veilig in de cabine kunt plaatsnemen:

- Drie langere toegangstreden, in lijn met de toegangsdeur van de cabine
- Antislipplaten op alle loopplaten en treden voor minder uitglijden
- Handige handrail bij de deur
- Extra lange handrail, vanaf de bovenkant tot de onderkant van de cabine
- Kantelbare console die de toegang tot de cabine niet blokkeert
- In de kantelbare console ingebouwde veiligheidshendel om te verzekeren dat de weg naar binnen en buiten vrij is van obstakels



- 1) Gelaagde voorruit en dakraam
- 2) Terugslagkleppen voor neerlaten
- 3) Indicator voor veiligheidsgordel
- 4) Veiligheidshendel
- 5) Noodstopshakelaar
- 6) Automatische vergrendeling van rem en as
- 7) Gestante, antislip-loopoppervlakken
- 8) Accuschakelaar
- 9) Elektronische zwenk- en werktuigvergrendeling
- 10) Instelbaar rijalarm
- 11) Alle luiken voorzien van geveerde gascilinders
- 12) Noodhamer en nooduitgang
- 13) ROPS/FOGS-geschikte cabine
- 14) Geluidsisolatie
- 15) Zwaailicht beschikbaar
- 16) Geschikt voor bescherming tegen vallende voorwerpen

Slimme verlichting

- LED-verlichting voor alle werklichten, voor beter zicht in het donker
- Halogeenlampen voor alle weglichten
- LED-binnenverlichting voor beter licht in de cabine

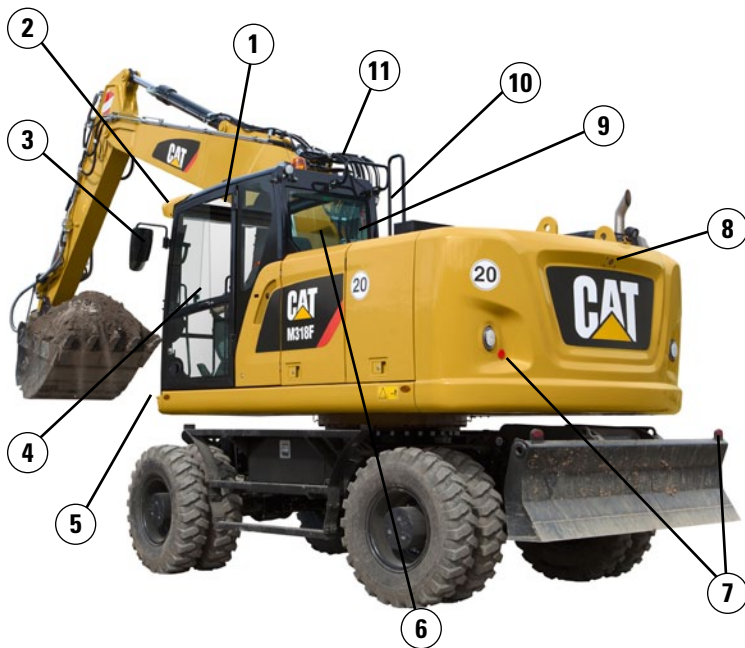


Geweldig zicht

- Grotere ruiten voor uitstekend zicht naar de voor-, boven-, achter- en zijkanten, zelfs naar rechts
- Standaard achteruitkijkcamera biedt duidelijk zicht achter de machine via de monitor. Camera is geïntegreerd in het contragewicht.
- Standaard camera opzij om te controleren of er niets aan het oog van de machinist onttrokken is van rechtsvoor tot rechtsachter de machine
- De lenzen van alle camera's zijn verwarmde groothoeklenzen
- Alle spiegels zijn groothoekspiegels en bieden zicht rondom de machine en naar de grond

Ongeëvenaard zicht

Verzekeer u ervan dat niets voor u verborgen is



Zicht rondom is essentieel, met name voor machines die op de openbare weg rijden.

- 1) Groter dakraam en groter glasoppervlak van de voorruit
- 2) Betere verlichting met standaard LED's voor alle werkklampen
- 3) Optionele spiegelverwarming
- 4) Geweldig zicht naar links door de nieuwe geheel glazen deur
- 5) Halogeenweglichten
- 6) Brede achterraut
- 7) Reflecterende rode lampjes op de achterkant en blad/stempelpoten
- 8) Standaard groothoek-achteruitkijkcamera
- 9) Standaard camera opzij en speciale monitor
- 10) Grote ruit aan de rechterzijde
- 11) Spiegels, groothoek, met extra onderste spiegel voor zicht op de grond

Complete klantenzorg

Uw Cat dealer ondersteunt u als geen ander

Ondersteuning waarop u kunt rekenen

Cat dealers bieden het beste op het gebied van verkoop en service: van begeleiding bij het kiezen van de juiste machine tot voortdurende deskundige ondersteuning.

- **Beste langetermijninvestering** met financieringsmogelijkheden en services
- **Productieve bedrijfsvoering** met trainingsprogramma's
- **Preventief onderhoud** en gegarandeerde onderhoudscontracten
- **Inzetbaarheid** met de beste onderdelenvoorziening in de sector
- **Repareren, reviseren of vervangen?** Uw Cat dealer helpt u bij het beoordelen van de beste mogelijkheid.



M318F-graafmachine op banden, specificaties

Motor	
Motortype	Cat C7.1 ACERT ⁽¹⁾
Vermogen	1750 tpm
Brutomotorvermogen (maximaal)	
ISO 14396	129,4 kW
ISO 14396 (metrisch)	176 pk
Nettovermogen (nominaal) ⁽²⁾	
ISO 9249/SAE J1349	126 kW
ISO 9249/SAE J1349 (metrisch)	171 pk
80/1269/EEG	126 kW
Nettovermogen (maximaal)	
ISO 9249/SAE J1349	126 kW
ISO 9249/SAE J1349 (metrisch)	171 pk
80/1269/EEG	126 kW
Boring	105 mm
Slag	135 mm
Cilinderinhoud	7,01 l
Maximumkoppel bij 1400 tpm	783 Nm
Aantal cilinders	6

⁽¹⁾ Voldoet aan de emissienorm EU Stage IV.

⁽²⁾ Nominaal toerental 1750 tpm. Constant vermogen tussen 1500 en 1750 tpm.

- Het opgegeven nettovermogen is het beschikbare vermogen aan het vliegwiel als de motor is uitgerust met een luchtfilter, CEM-uitlaatgasnabehandeling, dynamo en koelventilator draaiend op middelhoog toerental.
- Geen correctie vereist tot een hoogte van 3000 m. Automatische correctie gebeurt na 3000 m.

Transmissie	
Vooruit/achteruit	
1e versnelling	10 km/h
2e versnelling	35 km/h
Kruipversnelling	
1e versnelling	3 km/h
2e versnelling	12 km/h
Trekkraft	103 kN
Maximaal klimvermogen (bij 17.500 kg)	75%

Zwenkmechanisme	
Zwenksnelheid	10 tpm
Zwenkkoppel	38 kNm

Onderwagen	
Bodemvrijheid	370 mm
Maximale stuurhoek	35°
Aspendelhoek	± 9°
Minimale draaistraal	
Standaardas	
Buitenzijde band	6400 mm
Einde van VA-giek	7000 mm
Einde van eendelige giek	8300 mm
Einde van offset-giek	7000 mm
Brede as	
Buitenzijde band	6550 mm
Einde van VA-giek	7100 mm
Einde van eendelige giek	8500 mm
Einde van offset-giek	7100 mm

Inhouden	
Brandstoftank (totale inhoud)	330 l
Diesluitlaatvloeiستoftank	34,5 l
Koelsysteem	46,9 l
Motorcarter	18,5 l
Huis van achteras (differentieel)	14 l
Gestuurde vooras (differentieel)	10,5 l
Eindaandrijving	2,5 l
Power Shift-transmissie	2,5 l

M318F-graafmachine op banden, specificaties

Gewichten

Bedrijfs gewichten*	17.200 kg-19.700 kg
Gewichten	
VA-giek	
Alleen dozer achter	17.400 kg
Dozer achter, stempelpoten voor	18.410 kg
Stempelpoten voor en achter	18.670 kg
Eendelige giek	
Dozer achter, stempelpoten voor	17.920 kg
Stempelpoten voor en achter	18.180 kg
Offset-giek	
Alleen dozer achter	17.950 kg
Dozer achter, stempelpoten voor	18.950 kg
Stempelpoten voor en achter	19.210 kg
Graafarmen**	
Kort (2100 mm)	700 kg
Middellang (2400 mm)	730 kg
Lang (2600 mm)	750 kg
Industrieel (3100 mm)	410 kg
Contragewicht	
Standaard	3400 kg
Optioneel	3900 kg

*Bedrijfs gewicht is inclusief middellange graafarm, contragewicht van 3400 kg, volle brandstoftank, machinist, 200 kg snelkoppeling, 600 kg bak en dubbele luchtbanden. Gewicht is afhankelijk van de configuratie.

**Inclusief cilinder, graafarm, pennen en standaard hydrauliekleidingen.

Hydraulisch systeem

Inhoud van de tank	122 l
Systeem	210 l
Maximale druk	
Werktuigcircuit	
Normaal	350 bar
Groot hefvermogen	370 bar
Rijcircuit	350 bar
Extra circuit	
Hoge druk	350 bar
Middelhoge druk	185 bar
Zwenkmechanisme	370 bar
Maximale opbrengst	
Werktuig-/rijcircuit	252 l/min
Extra circuit	
Hoge druk	252 l/min
Middelhoge druk	49 l/min
Zwenkmechanisme	85 l/min

Banden

Standaard	10.00-20 (dubbel, lucht)
Optioneel	11.00-20 (dubbel, lucht) 445/70/R19.5 TL XF (enkel, lucht) 10.00-20 (dubbel, massief rubber)

Blad

Bladtype	Parallel
Bladhoogte bij kantelen	576 mm
Breedte (standaardassen)	2550 mm
Breedte (brede assen)	2750 mm

Duurzaamheid

Motoremissies	EU Stage IV
Vloeistoffen (optioneel)	
Cat Bio™ HYDO Advanced	Snel biologisch afbreekbare EU Flower eco-label-gecertificeerd
Biodiesel tot en met B20	Voldoet aan EN14214 of ASTM D6751 met minerale dieselbrandstoffen van EN590- of ASTM D975-norm

Trillingsniveaus

Maximaal hand/arm	
ISO 5349:2001	<2,5 m/s ²
Maximaal door het gehele lichaam	
ISO/TR 25398:2006	<0,5 m/s ²
Overdraagbaarheidsfactor van zitting	
ISO 7096:2000 – spectral class EM5	<0,7 m/s ²

M318F-graafmachine op banden, specificaties

Normen	
ROPS	De door Caterpillar geleverde ROPS-constructie (Rollover Protective Structure: bescherming bij omkantelen) voldoet aan de ROPS-criteria ISO 12117-2:2008
FOPS	FOPS-constructie (Falling Object Protective Structure: bescherming tegen vallende voorwerpen) voldoet aan de FOPS-criteria ISO 10262:1998 en SAE J1356:2008
Cabine/geluidsniveaus	Voldoet aan de relevante normen zoals weergegeven

Geluidsniveaus	
Geluid in cabine	
2000/14/EG	71 dB(A)
Geluid voor omstanders	
2000/14/EG	100 dB(A)
<ul style="list-style-type: none">• Geluid in cabine – Het geluidsniveau voor de machinist in de cabine wordt gemeten volgens de procedures in 2000/14/EC en geldt voor een door Caterpillar geleverde cabine, indien naar behoren geïnstalleerd en onderhouden, en getest met gesloten deur en ramen.• Geluid buiten cabine – Het vermelde geluidsvermogensniveau voor omstanders wordt gemeten volgens de testprocedures en -voorwaarden in 2000/14/EG.• Gehoorbescherming kan nodig zijn wanneer gedurende langere tijd, of in lawaaierige omgevingen, wordt gewerkt met een open cabine (als deze niet naar behoren is onderhouden voor gebruik met geopende deuren en/of ramen).	

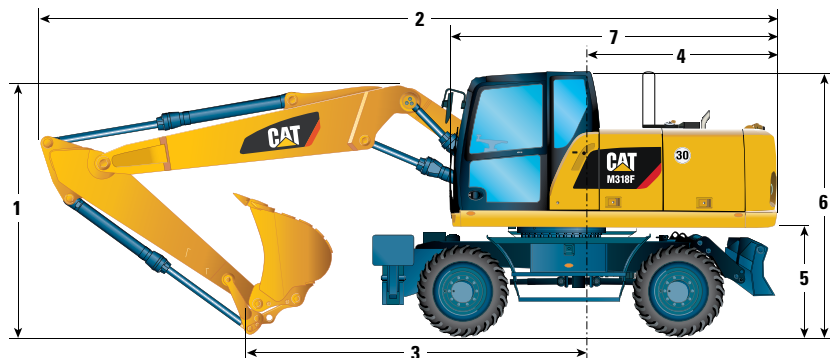
Blad

Bladtype	Parallel
Bladopties	2550 mm, 2750 mm
1 Totale bladhoogte	680 mm
2 Maximale neerlaatdiepte vanaf het maaiveld	131 mm
3 Maximale hefhoogte boven het maaiveld	496 mm

M318F-graafmachine op banden, specificaties

Afmetingen

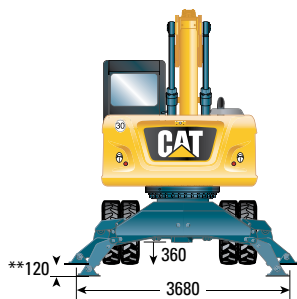
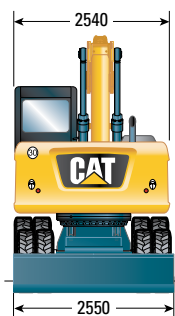
Alle afmetingen zijn bij benadering.



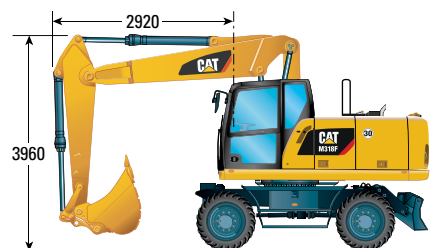
		VA-giek				Eendelige giek				Offset-giek	
		2100	2400	2600	3100*	2100	2400	2600	3100*	2100	2400
Sticklengte	mm										
1 Vervoershoogte met bescherming tegen vallende voorwerpen en leuningen neergelaten (hoogste punt tussen giek en cabine)	mm		3305		3330		3305		3330		3305
2 Transportlengte	mm	8610	8610	8600	8580	8450	8460	8460	8480	8600	8560
3 Steunpunt	mm	3910	3650	3550	3640	3560	3270	3150	3520	4010	3770
4 Zwenkstraal over achterkant	mm	2300									
5 Contragewichtspeling	mm	1280									
6 Cabinehoogte – geen bescherming tegen vallende voorwerpen, leuningen neergelaten		3190									
Met leuningen niet neergelaten	mm	3270									
Met bescherming tegen vallende voorwerpen	mm	3305									
7 Totale machinebreedte											
Standaardas	mm	2550									
As voor grote spoorbreedte	mm	2750									

*3100 mm industriestick beschikbaar in 2015.

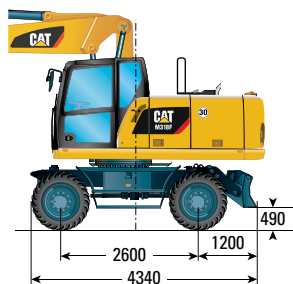
** Maximale bodemvrijheid van de band met stempelpoot helemaal omlaag



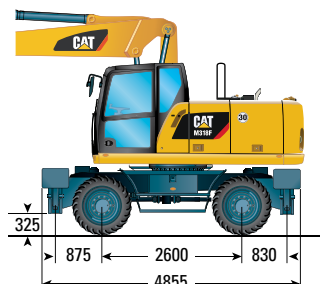
Rijpositie met stick van 2400 mm



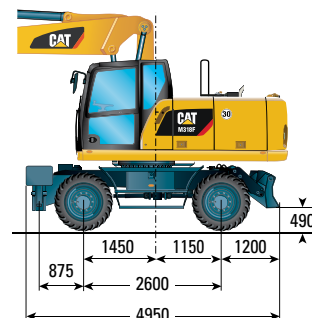
Onderwagen met alleen dozer



Onderwagen met 2 sets stempelpoten

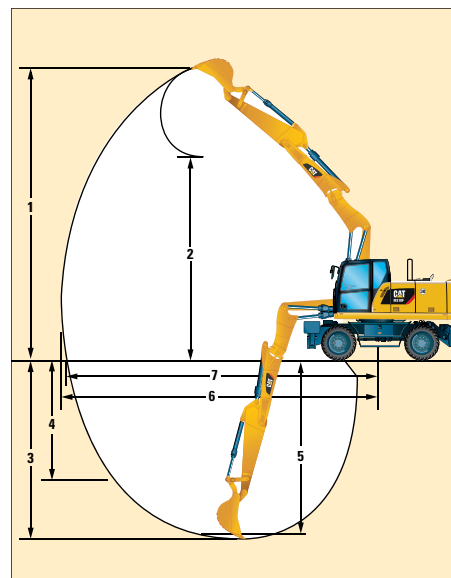
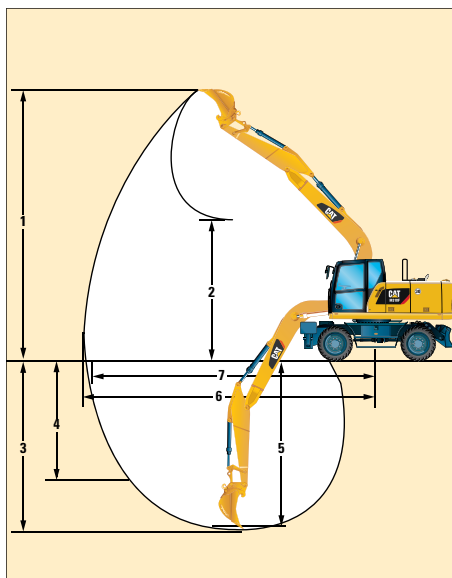
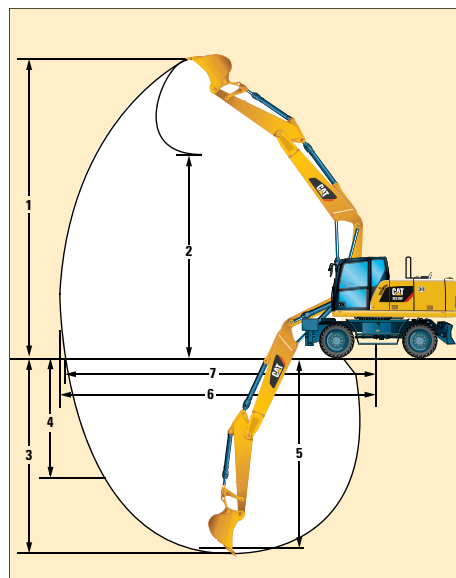


Onderwagen met 1 set stempelpoten en dozer



M318F-graafmachine op banden, specificaties

Werkbereiken



		VA-giek				Eendelige giek				Offset-giek	
		2100	2400	2600	3100*	2100	2400	2600	3100*	2100	2400
Sticklengte	mm										
1 Graafhoogte	mm	10.090	10.275	10.435	8970	9045	9140	9255	7720	10.125	10.320
2 Storthoogte	mm	6945	7135	7265	3980	6000	6110	6225	3200	6980	7175
3 Graafdiepte	mm	5595	5890	6090	5030	5390	5690	5890	4820	5600	5895
4 Graafdiepte, verticale wand	mm	4365	4600	4780	—	4490	4665	4845	—	4410	4650
5 Diepte 2,5 m bij rechte uitname	mm	5485	5785	5985	—	5170	5490	5700	—	5490	5790
6 Reikwijdte	mm	9120	9385	9580	8370	8920	9175	9365	8130	9135	9405
7 Reikwijdte op maaiveldhoogte	mm	8935	9210	9405	8170	8730	8995	9190	7920	8950	9225
Bakkrachten (ISO 6015)	kN		101		—		101		—		101
Stickkrachten (ISO 6015)	kN	81	74	71	—	81	74	71	—	81	74

Bereikwaarden worden berekend met GD-bak, 1200 mm, 0,91 m³ met punten K080 en CW-20-H.4.N. snelkoppeling met een kantelradius van 1574 mm.

De waarden voor bak- en stickkrachten worden berekend met ingeschakeld systeem voor groot hefvermogen (geen snelkoppeling) en een kantelradius van 1404 mm.

*3100 mm industriestick beschikbaar in 2015. De industriestick heeft geen graafarm. Alle afmetingen zijn tot het uiteinde van de stick.

M318F-graafmachine op banden, specificaties




Specificaties en compatibiliteit van bakken

Neem contact op met uw Cat dealer voor vereisten voor speciale bakken.

Zonder snelkoppeling				Variabel verstelbare giek						Eendelige giek				Offset-giek						
Contragewicht				3,4 mt						3,4 mt				3,9 mt						
Sticklengte				2100 mm		2400 mm		2600 mm		2400 mm		2600 mm		2100 mm		2400 mm				
	Breedte	Inhoud	Gewicht	Vrij op wielen	Dozer neergelaten	1 set stempels neergelaten	Volledig gestabiliseerd	Vrij op wielen	Dozer neergelaten	1 set stempels neergelaten	Volledig gestabiliseerd	Vrij op wielen	Dozer neergelaten	1 set stempels neergelaten	Volledig gestabiliseerd	Vrij op wielen	Dozer neergelaten	1 set stempels neergelaten	Volledig gestabiliseerd	
	mm	m ³	kg																	
Algemeen gebruik (GD)	750	0,49	464																	
	1100	0,79	583																	
	1200	0,91	651																	
	1300	1,00	663																	
	1400	1,09	712																	
Zwaar gebruik (HD)	1300	1,00	699																	
Sloten reinigen (DC)	2000	0,54	431																	
Greppels reinigen/ kantelen (DCT)	1800	0,48	567																	
	2000	0,53	597																	

De bovenvermelde belastingen voldoen aan de norm EN 474 betreffende de eisen voor hydraulische graafmachines. Deze belastingen zijn niet hoger dan 87% van het hydraulisch hefvermogen of 75% van het kantelmoment bij volledig uitgeschoven graafarm op maaiveldhoogte en gekantelde laadbak. Capaciteit gebaseerd op ISO 7451.

Bakgewicht inclusief bladpunten voor algemeen gebruik.

	Maximale materiaaldichtheid 2100 kg/m ³
	Maximale materiaaldichtheid 1800 kg/m ³
	Maximale materiaaldichtheid 1500 kg/m ³
	Maximale materiaaldichtheid 1200 kg/m ³
	Maximale materiaaldichtheid 900 kg/m ³
	Niet aanbevolen

Caterpillar raadt het gebruik van geschikte uitrustingsstukken aan om klanten optimaal te laten profiteren van de waarde van onze producten. Het gebruik van uitrustingsstukken, inclusief laadbakken, die niet voldoen aan de aanbevelingen of specificaties van Caterpillar met betrekking tot het gewicht, de afmetingen, stromen, druk enzovoort, kan leiden tot niet-optimale prestaties, inclusief, maar niet beperkt tot, afname van de productie, stabiliteit en betrouwbaarheid en verminderde duurzaamheid van de componenten. Wanneer onjuist gebruik van het uitrustingsstuk tot gevolg heeft dat zware belastingen gaan zwaaien, wrikken, draaien en/of klemmen, zal de levensduur van de giek en stick afnemen.

M318F-graafmachine op banden, specificaties





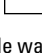
Specificaties en compatibiliteit van bakken

Neem contact op met uw Cat dealer voor vereisten voor speciale bakken.

Met penkoppeling				Variabel verstelbare giek						Eendelige giek				Offset-giek						
Contragewicht				3,4 mt						3,4 mt				3,9 mt						
Sticklengte				2100 mm		2400 mm		2600 mm		2400 mm		2600 mm		2100 mm		2400 mm				
	Breedte	Inhoud	Gewicht	Vrij op wielen	Dozer neergelaten	1 set stempels neergelaten	Volledig gestabiliseerd	Vrij op wielen	Dozer neergelaten	1 set stempels neergelaten	Volledig gestabiliseerd	Vrij op wielen	Dozer neergelaten	1 set stempels neergelaten	Volledig gestabiliseerd	Vrij op wielen	Dozer neergelaten	1 set stempels neergelaten	Volledig gestabiliseerd	
	mm	m ³	kg																	
Algemeen gebruik (GD)	750	0,49	464																	
	1100	0,79	583																	
	1200	0,91	651																	
	1300	1,00	663																	
	1400	1,09	712																	
Zwaar gebruik (HD)	1300	1,00	699																	
Sloten reinigen (DC)	2000	0,54	431																	
Greppels reinigen/ kantelen (DCT)	1800	0,48	567																	
	2000	0,53	597																	

De bovenvermelde belastingen voldoen aan de norm EN 474 betreffende de eisen voor hydraulische graafmachines. Deze belastingen zijn niet hoger dan 87% van het hydraulisch hefvermogen of 75% van het kantelmoment bij volledig uitgeschoven graafarm op maaiveldhoogte en gekantelde laadbak. Capaciteit gebaseerd op ISO 7451.

Bakgewicht inclusief bladpunten voor algemeen gebruik.

	Maximale materiaaldichtheid 2100 kg/m ³
	Maximale materiaaldichtheid 1800 kg/m ³
	Maximale materiaaldichtheid 1500 kg/m ³
	Maximale materiaaldichtheid 1200 kg/m ³
	Maximale materiaaldichtheid 900 kg/m ³
	Niet aanbevolen

Caterpillar raadt het gebruik van geschikte uitrustingsstukken aan om klanten optimaal te laten profiteren van de waarde van onze producten. Het gebruik van uitrustingsstukken, inclusief laadbakken, die niet voldoen aan de aanbevelingen of specificaties van Caterpillar met betrekking tot het gewicht, de afmetingen, stromen, druk enzovoort, kan leiden tot niet-optimale prestaties, inclusief, maar niet beperkt tot, afname van de productie, stabiliteit en betrouwbaarheid en verminderde duurzaamheid van de componenten. Wanneer onjuist gebruik van het uitrustingsstuk tot gevolg heeft dat zware belastingen gaan zwaaien, wrikken, draaien en/of klemmen, zal de levensduur van de giek en stick afnemen.

M318F-graafmachine op banden, specificaties

Specificaties en compatibiliteit van bakken




Neem contact op met uw Cat dealer voor vereisten voor speciale bakken.

Met snelkoppeling (CW 30/CW30s)				Variabel verstelbare giek						Eendelige giek				Offset-giek					
Contragewicht				3,4 mt						3,4 mt				3,9 mt					
Sticklengte				2100 mm		2400 mm		2600 mm		2400 mm		2600 mm		2100 mm		2400 mm			
	Breedte	Inhoud	Gewicht	Vrij op wielen	Dozer neergelaten	1 set stampels neergelaten	Volledig gestabiliseerd	Vrij op wielen	Dozer neergelaten	1 set stampels neergelaten	Volledig gestabiliseerd	Vrij op wielen	Dozer neergelaten	1 set stampels neergelaten	Volledig gestabiliseerd	Vrij op wielen	Dozer neergelaten	1 set stampels neergelaten	Volledig gestabiliseerd
	mm	m ³	kg																
Algemeen gebruik (GD)	600	0,35	431																
	750	0,49	464																
	900	0,62	524																
	1100	0,79	583																
	1200	0,91	633																
	1300	1,00	663																
	1400	1,09	693																
Zwaar gebruik (HD)	1200	0,91	649																
	1300	1,00	681																
	1400	1,09	712																

De bovenvermelde belastingen voldoen aan de norm EN 474 betreffende de eisen voor hydraulische graafmachines. Deze belastingen zijn niet hoger dan 87% van het hydraulisch hefvermogen of 75% van het kantelmoment bij volledig uitgeschoven graafarm op maaiveldhoogte en gekantelde laadbak.

Capaciteit gebaseerd op ISO 7451.

Bakgewicht inclusief bladpunten voor algemeen gebruik.

	Maximale materiaaldichtheid 2100 kg/m ³
	Maximale materiaaldichtheid 1800 kg/m ³
	Maximale materiaaldichtheid 1500 kg/m ³
	Maximale materiaaldichtheid 1200 kg/m ³
	Maximale materiaaldichtheid 900 kg/m ³
	Niet aanbevolen

Caterpillar raadt het gebruik van geschikte uitrustingsstukken aan om klanten optimaal te laten profiteren van de waarde van onze producten. Het gebruik van uitrustingsstukken, inclusief laadbakken, die niet voldoen aan de aanbevelingen of specificaties van Caterpillar met betrekking tot het gewicht, de afmetingen, stromen, druk enzovoort, kan leiden tot niet-optimale prestaties, inclusief, maar niet beperkt tot, afname van de productie, stabiliteit en betrouwbaarheid en verminderde duurzaamheid van de componenten. Wanneer onjuist gebruik van het uitrustingsstuk tot gevolg heeft dat zware belastingen gaan zwaaien, wrikken, draaien en/of klemmen, zal de levensduur van de giek en stick afnemen.








M318F-graafmachine op banden, specificaties

Tabel voor geschikte uitrustingsstukken

Wanneer u kiest tussen verschillende uitrustingsstukmodellen die op dezelfde machine-uitvoering kunnen worden geïnstalleerd, dient u rekening te houden met de uitrustingsstuktoepassing, productiviteitseisen en duurzaamheid. Raadpleeg de uitrustingsstukspecificaties voor aanbevolen toepassingen en informatie over productiviteit.

Contragewicht		Variabel verstelbare giek																							
		3,4 mt												3,9 mt											
		(1)				(2)				(3)				(1)				(2)				(3)			
Sticklengte (mm)		2100	2400	2600	3100	2100	2400	2600	3100	2100	2400	2600	3100	2100	2400	2600	3100	2100	2400	2600	3100	2100	2400	2600	3100
Hydraulische hamer	H110Es																								
	H115Es																								
	H120Es																								
Sloop- en sorteergrijper (D-sloopklauwen, R-recyclingklauwen)	G310B-D/R																								
	G310B-D/R vast CAN																								
	G313 GC																								
	G313 GC vast CAN																								
	G315 GC																								
	G315B-D/R																								
	G315B-D/R vast CAN																								
Schroot- en sloopschaar	S320B																								
	S325B																								
Verdichtingsplaat	CVP75																								
Poliepgrijper (4 of 5 tanden)	GSH15B 400L																								
	GSH15B 500L																								
	GSH15B 600L																								
	GSH15B 800L																								
Knijperbak	CTV15 1000L																								
	CTV15 1200L																								
	CTV15 1500L																								
	CTV15 1700L																								
Penkoppeling	CL-QC																								
Speciale snelkoppeling	CW-20																								
	CW-20S																								

Deze uitrustingsstukken zijn verkrijgbaar voor de M318F. Neem contact op met uw Cat dealer voor informatie over de juiste afstemming op uw machine.

- | | | | | |
|--------------------------------------|-------------------------------------------------------------------------------------|-----------------------------------|--------------------------------------------------------------------------------------|------------------------------------------------|
| (1) Dozer neergelaten |  | Uitrustingsstuk is geschikt |  | Aan giek gemonteerd |
| (2) 2 sets stempels neergelaten |  | Vastgepende of speciale koppeling |  | Alleen over de voorkant met speciale koppeling |
| (3) Dozerblad en stempel neergelaten |  | Alleen vastgepend |  | Alleen over de voorkant met CL-koppeling |
| |  | Alleen over de voorkant | | |

Aanbod niet in alle regio's leverbaar. De juiste afstemming is afhankelijk van de configuratie van de graafmachine op banden. Neem contact op met uw Cat dealer om te bepalen wat leverbaar is in uw regio en voor informatie over het juiste uitrustingsstuk.








Opmerking: sloop- en sorteergrijper: vast CAN – vaste scharnierplaten voor gebruik van CW-snelkoppeling.

M318F-graafmachine op banden, specificaties

Tabel voor geschikte uitrustingsstukken

Wanneer u kiest tussen verschillende uitrustingsstukmodellen die op dezelfde machine-uitvoering kunnen worden geïnstalleerd, dient u rekening te houden met de uitrustingsstuktoepassing, productiviteitseisen en duurzaamheid. Raadpleeg de uitrustingsstukspecificaties voor aanbevolen toepassingen en informatie over productiviteit.

Contragewicht		Eendelige giek																							
		3,4 mt												3,9 mt											
		(1)				(2)				(3)				(1)				(2)				(3)			
Sticklengte (mm)		2100	2400	2600	3100	2100	2400	2600	3100	2100	2400	2600	3100	2100	2400	2600	3100	2100	2400	2600	3100	2100	2400	2600	3100
Hydraulische hamer	H110Es																								
	H115Es																								
	H120Es																								
Multiprocessor	MP318 CC-kaak																								
	MP318 D-kaak																								
	MP318 S-kaak																								
Breker	P315																								
Vergruizer	P215																								
Sloop- en sorteergrijper (D-sloopklauwen, R-recyclingklauwen)	G310B-D/R																								
	G310B-D/R vast CAN																								
	G313 GC																								
	G313 GC vast CAN																								
	G315 GC																								
	G315 GC vast CAN																								
	G315B-D/R																								
	G315B-D/R vast CAN																								
Schroot- en sloopschaar	S320B																								
	S325B																								
Verdichtingsplaat	CVP75																								

- | | | | | |
|--------------------------------------|-------------------------------------------------------------------------------------|-----------------------------------|--------------------------------------------------------------------------------------|------------------------------------------------|
| (1) Dozer neergelaten |  | Uitrustingsstuk is geschikt |  | Aan giek gemonteerd |
| (2) 2 sets stempels neergelaten |  | Vastgepende of speciale koppeling |  | Alleen over de voorkant met speciale koppeling |
| (3) Dozerblad en stempel neergelaten |  | Alleen vastgepend |  | Alleen over de voorkant met CL-koppeling |
| |  | Alleen over de voorkant | | |

Aanbod niet in alle regio's leverbaar. De juiste afstemming is afhankelijk van de configuratie van de graafmachine op banden. Neem contact op met uw Cat dealer om te bepalen wat leverbaar is in uw regio en voor informatie over het juiste uitrustingsstuk.

Opmerking: sloop- en sorteergrijper: vast CAN – vaste scharnierplaten voor gebruik van CW-snelkoppeling.

M318F-graafmachine op banden, specificaties

Hefvermogens – variabel verstelbare giek

Alle waarden zijn in kg, bakcilinder en graafarm geïnstalleerd, uitrustingsstuk: geen, met contragewicht (3900 kg) en ingeschakeld systeem voor groot hefvermogen.



Last bij maximale reikwijdte (uiteinde van stick/bakpen)



Last over voorkant



Last over achterkant



Last over zijkant



Lastpunthoogte

**Middellange
stick
2400 mm**

Giekhoogte	Configuratie van onderwagen	3000 mm			4500 mm			6000 mm			7500 mm			Lastpunthoogte			mm
		Laat	Laat	Laat	Laat	Laat	Laat	Laat	Laat	Laat	Laat	Laat	Laat	Laat	Laat		
6000 mm	Dozer achter omhoog				*5400	*5400	4750	4800	3400	3000				*3300	2950	2550	6510
	Dozer achter omlaag					*5400	*5400		*4850	3400					*3300	2950	
	Dozer en stempel neergelaten					*5400	*5400		*4850	*4850					*3300	*3300	
	2 sets stempels neergelaten				*5400	*5400	*5400	*4850	*4850	*4850				*3300	*3300	*3300	
	Brede dozer achter omhoog					*5400	5200		3400	3250					2950	2800	
4500 mm	Dozer achter omhoog				*6400	5200	4550	4750	3350	2900				*3100	2400	2100	7300
	Dozer achter omlaag					*6400	5200		*4950	3350					*3100	2400	
	Dozer en stempel neergelaten					*6400	*6400		*4950	*4950					*3100	*3100	
	2 sets stempels neergelaten				*6400	*6400	*6400	*4950	*4950	*4950				*3100	*3100	*3100	
	Brede dozer achter omhoog					5250	5000		3350	3200					2400	2300	
3000 mm	Dozer achter omhoog				7100	4850	4150	4600	3200	2750	3250	2250	1950	*3100	2150	1850	7710
	Dozer achter omlaag					*7300	4800		*5250	3200		*4250	2250		*3100	2150	
	Dozer en stempel neergelaten					*7300	*7300		*5250	4800		*4250	3400		*3100	*3100	
	2 sets stempels neergelaten				*7300	*7300	*7300	*5250	*5250	*5250	*4250	*4250	3950	*3100	*3100	*3100	
	Brede dozer achter omhoog					4850	4600		3200	3050		2250	2150		2150	2050	
1500 mm	Dozer achter omhoog				6700	4500	3850	4400	3000	2600	3200	2200	1900	3000	2050	1800	7810
	Dozer achter omlaag					*8650	4500		*5750	3000		*4450	2200		*3200	2050	
	Dozer en stempel neergelaten					*8650	7100		*5750	4650		*4450	3350		*3200	3150	
	2 sets stempels neergelaten				*8650	*8650	8400	*5750	*5750	5400	*4450	*4450	3900	*3200	*3200	*3200	
	Brede dozer achter omhoog					4500	4300		3050	2900		2200	2100		2050	2000	
0 mm	Dozer achter omhoog				6550	4350	3700	4300	2900	2500	3150	2150	1850	3100	2100	1850	7600
	Dozer achter omlaag					*8600	4300		*6300	2900		*4600	2150		*3500	2100	
	Dozer en stempel neergelaten					*8600	6900		*6300	4500		*4600	3300		*3500	3250	
	2 sets stempels neergelaten				*8600	*8600	8200	*6300	*6300	5300	*4600	*4600	3850	*3500	*3500	*3500	
	Brede dozer achter omhoog					4350	4100		2950	2800		2150	2050		2100	2050	
-1500 mm	Dozer achter omhoog	*7100	*7100	6650	6500	4300	3650	4250	2900	2500				3450	2350	2050	7050
	Dozer achter omlaag		*7100	*7100		*7650	4300		*5650	2900					*4150	2350	
	Dozer en stempel neergelaten		*7100	*7100		*7650	6850		*5650	4500					*4150	3600	
	2 sets stempels neergelaten	*7100	*7100	*7100	*7650	*7650	*7650	*5650	*5650	5250				*4150	*4150	*4150	
	Brede dozer achter omhoog		*7100	*7100		4300	4100		2900	2750					2350	2250	
-3000 mm	Dozer achter omhoog				*5800	4350	3700										
	Dozer achter omlaag					*5800	4350										
	Dozer en stempel neergelaten					*5800	*5800										
	2 sets stempels neergelaten				*5800	*5800	*5800										
	Brede dozer achter omhoog					4400	4150										

*Begrensd door hydraulisch vermogen en niet door kantelmoment.

Nominale hefvermogens zijn gebaseerd op ISO 10567:2007, ze zijn niet hoger dan 87% van het hydraulische hefvermogen of 75% van het kantelmoment. Het lastpunt is het midden van de bevestigingspen voor het laadbakscharnier op de stick. De pendelas moet zijn vergrendeld. Hefvermogens zijn gebaseerd op een machine die staat op een stevige ondergrond met een uniform draagvermogen en de variabele giekcilinder afgesteld op maximale lengte. Voor het hefvermogen inclusief laadbak en/of snelkoppeling moet het betreffende gewicht worden afgetrokken van de bovenstaande waarden. Het gebruik van een bevestigingspunt voor uitrustingsstukken voor het hanteren/heffen van voorwerpen kan van invloed zijn op het hefvermogen van de machine.

Raadpleeg altijd de betreffende Bedienings- en onderhoudshandleiding voor informatie over uw specifieke product.

M318F-graafmachine op banden, specificaties

Hefvermogens – variabel verstelbare giek

Alle waarden zijn in kg, bakcilinder en graafarm geïnstalleerd, uitrustingsstuk: geen, met contragewicht (3900 kg) en ingeschakeld systeem voor groot hefvermogen.



Last bij maximale reikwijdte (uiteinde van stick/bakpen)



Last over voorkant



Last over achterkant



Last over zijkant



Lastpunthoogte

Lange stick
2600 mm

Giekhoogte	Configuratie van onderwagen	3000 mm			4500 mm			6000 mm			7500 mm			Lastpunthoogte			mm
		Over voorkant	Over achterkant	Over zijkant	Over voorkant	Over achterkant	Over zijkant	Over voorkant	Over achterkant	Over zijkant	Over voorkant	Over achterkant	Over zijkant	Over voorkant	Over achterkant	Over zijkant	
6000 mm	Dozer achter omhoog				*4900	*4900	4800	*4750	3450	3000				*3000	2800	2450	6740
	Dozer achter omlaag					*4900	*4900		*4750	3400					*3000	2800	
	Dozer en stempel neergelaten					*4900	*4900		*4750	*4750					*3000	*3000	
	2 sets stempels neergelaten				*4900	*4900	*4900	*4750	*4750	*4750				*3000	*3000	*3000	
4500 mm	Brede dozer achter omhoog					*4900	*4900		3450	3300					2800	2650	7510
	Dozer achter omhoog				*5800	5250	4550	4750	3350	2950	*2900	2300	2000	*2800	2300	2000	
	Dozer achter omlaag					*5800	5250		*4900	3350		*2900	2300		*2800	2300	
	Dozer en stempel neergelaten					*5800	*5800		*4900	*4900		*2900	*2900		*2800	*2800	
3000 mm	2 sets stempels neergelaten					*5800	*5800		*4900	*4900		*2900	*2900		*2800	*2800	7910
	Brede dozer achter omhoog					*5800	*5800	*4900	*4900	*4900	*2900	*2900	*2900	*2800	*2800	*2800	
	Dozer achter omhoog				*7150	4900	4200	4600	3200	2800	3250	2250	1950	*2800	2050	1800	
	Dozer achter omlaag					*7150	4850		*5200	3200		*4150	2250		*2800	2050	
1500 mm	Dozer en stempel neergelaten					*7150	*7150		*5200	4800		*4150	3400		*2800	*2800	8000
	2 sets stempels neergelaten				*7150	*7150	*7150	*5200	*5200	*5200	*4150	*4150	3950	*2800	*2800	*2800	
	Brede dozer achter omhoog					4900	4650		3200	3050		2250	2150		2050	2000	
	Dozer achter omhoog				6750	4550	3850	4400	3050	2600	3200	2200	1900	2900	2000	1700	
0 mm	Dozer achter omlaag					*8550	4500		*5650	3050		*4350	2200		*2900	2000	7800
	Dozer en stempel neergelaten					*8550	7100		*5650	4650		*4350	3350		*2900	*2900	
	2 sets stempels neergelaten				*8550	*8550	8450	*5650	*5650	5400	*4350	*4350	3900	*2900	*2900	*2900	
	Brede dozer achter omhoog					4550	4300		3050	2900		2200	2100		2000	1900	
-1500 mm	Dozer achter omhoog	*6850	*6850	6600	6500	4300	3650	4250	2850	2450				3300	2250	1950	7270
	Dozer achter omlaag		*6850	*6850		*7850	4250		*5750	2850					*3700	2250	
	Dozer en stempel neergelaten		*6850	*6850		*7850	6850		*5750	4450					*3700	3450	
	2 sets stempels neergelaten	*6850	*6850	*6850	*7850	*7850	*7850	*5750	*5750	5250				*3700	*3700	*3700	
-3000 mm	Brede dozer achter omhoog					4300	4050		2900	2750					2250	2150	6330
	Dozer achter omhoog				*6100	4350	3700	*4200	2950	2500				*3550	2750	2350	
	Dozer achter omlaag					*6100	4300		*4200	2950					*3550	2750	
	Dozer en stempel neergelaten					*6100	*6100		*4200	*4200					*3550	*3550	
-3000 mm	2 sets stempels neergelaten				*6100	*6100	*6100	*4200	*4200	*4200				*3550	*3550	*3550	6330
	Brede dozer achter omhoog					4350	4150		2950	2800					2750	2650	

*Begrensd door hydraulisch vermogen en niet door kantelmoment.

Nominale hefvermogens zijn gebaseerd op ISO 10567:2007, ze zijn niet hoger dan 87% van het hydraulische hefvermogen of 75% van het kantelmoment. Het lastpunt is het midden van de bevestigingspen voor het laadbakscharnier op de stick. De pendelas moet zijn vergrendeld. Hefvermogens zijn gebaseerd op een machine die staat op een stevige ondergrond met een uniform draagvermogen en de variabele giekcilinder afgesteld op maximale lengte. Voor het hefvermogen inclusief laadbak en/of snelkoppeling moet het betreffende gewicht worden afgetrokken van de bovenstaande waarden. Het gebruik van een bevestigingspunt voor uitrustingsstukken voor het hanteren/heffen van voorwerpen kan van invloed zijn op het hefvermogen van de machine.

Raadpleeg altijd de betreffende Bedienings- en onderhoudshandleiding voor informatie over uw specifieke product.

M318F-graafmachine op banden, specificaties

Hefvermogens – offset-giek

Alle waarden zijn in kg, bakcilinder en graafarm geïnstalleerd, uitrustingsstuk: geen, met contragewicht (3900 kg) en ingeschakeld systeem voor groot hefvermogen.



Last bij maximale reikwijdte (uiteinde van stick/bakpen)



Last over voorkant



Last over achterkant



Last over zijkant



Lastpunthoogte

Middellange
stick
2400 mm

	Configuratie van onderwagen	3000 mm			4500 mm			6000 mm			7500 mm			Lastpunthoogte			mm
6000 mm	Dozer achter omhoog				*5450	*5450	4750	*4750	3350	2900				*2950	2800	2450	6530
	Dozer achter omlaag					*5450	5450		*4750	3300					*2950	2800	
	Dozer en stempel neergelaten					*5450	*5450		*4750	*4750					*2950	*2950	
	2 sets stempels neergelaten				*5450	*5450	*5450	*4750	*4750	*4750				*2950	*2950	*2950	
	Brede dozer achter omhoog					*5450	5200		3350	3200					2850	2700	
4500 mm	Dozer achter omhoog				*6250	5200	4450	4700	3250	2800				*2750	2250	1950	7320
	Dozer achter omlaag					*6250	5150		*4850	3250					*2750	2250	
	Dozer en stempel neergelaten					*6250	*6250		*4850	*4850					*2750	*2750	
	2 sets stempels neergelaten				*6250	*6250	*6250	*4850	*4850	*4850				*2750	*2750	*2750	
	Brede dozer achter omhoog					5200	4950		3250	3100					2250	2150	
3000 mm	Dozer achter omhoog				7000	4700	4000	4500	3050	2650	3150	2100	1800	*2750	2000	1700	7730
	Dozer achter omlaag					*7100	4650		*5150	3050		*4150	2150		*2750	2000	
	Dozer en stempel neergelaten					*7100	*7100		*5150	4700		*4150	3300		*2750	*2750	
	2 sets stempels neergelaten				*7100	*7100	*7100	*5150	*5150	*5150	*4150	*4150	3850	*2750	*2750	*2750	
	Brede dozer achter omhoog					4700	4450		3050	2900		2150	2050		2000	1900	
1500 mm	Dozer achter omhoog				6500	4250	3600	4250	2850	2450	3050	2050	1750	*2850	1900	1650	7820
	Dozer achter omlaag					*8350	4250		*5600	2850		*4300	2050		*2850	1900	
	Dozer en stempel neergelaten					*8350	6850		*5600	4500		*4300	3200		*2850	*2850	
	2 sets stempels neergelaten				*8350	*8350	8200	*5600	*5600	5250	*4300	*4300	3750	*2850	*2850	*2850	
	Brede dozer achter omhoog					4300	4050		2850	2750		2050	1950		1900	1850	
0 mm	Dozer achter omhoog				6250	4050	3400	4100	2700	2300	3000	2000	1700	2950	1950	1650	7610
	Dozer achter omlaag					*8250	4000		*6000	2700		*4450	2000		*3100	1950	
	Dozer en stempel neergelaten					*8250	6600		*6000	4350		*4450	3150		*3100	*3100	
	2 sets stempels neergelaten				*8250	*8250	7950	*6000	*6000	5100	*4450	*4450	3700	*3100	*3100	*3100	
	Brede dozer achter omhoog					4050	3800		2750	2600		2000	1900		1950	1850	
-1500 mm	Dozer achter omhoog	*7300	*7300	6150	6200	4000	3350	4100	2700	2250				3300	2150	1850	7070
	Dozer achter omlaag		*7300	*7300		*7300	4000		*5350	2700					*3600	2200	
	Dozer en stempel neergelaten		*7300	*7300		*7300	6550		*5350	4300					*3600	3450	
	2 sets stempels neergelaten	*7300	*7300	*7300	*7300	*7300	*7300	*5350	*5350	5100				*3600	*3600	*3600	
	Brede dozer achter omhoog		*7300	7050		4000	3800		2700	2550					2200	2100	
-3000 mm	Dozer achter omhoog				*5450	4100	3450										
	Dozer achter omlaag					*5450	4100										
	Dozer en stempel neergelaten					*5450	*5450										
	2 sets stempels neergelaten				*5450	*5450	*5450										
	Brede dozer achter omhoog					4100	3900										

*Begrensd door hydraulisch vermogen en niet door kantelmoment.

Nominale hefvermogens zijn gebaseerd op ISO 10567:2007, ze zijn niet hoger dan 87% van het hydraulische hefvermogen of 75% van het kantelmoment. Het lastpunt is het midden van de bevestigingspen voor het laadbakscharnier op de stick. De pendelas moet zijn vergrendeld. Hefvermogens zijn gebaseerd op een machine die staat op een stevige ondergrond met een uniform draagvermogen en de variabele giekcilinder afgesteld op maximale lengte. Voor het hefvermogen inclusief laadbak en/of snelkoppeling moet het betreffende gewicht worden afgetrokken van de bovenstaande waarden. Het gebruik van een bevestigingspunt voor uitrustingsstukken voor het hanteren/heffen van voorwerpen kan van invloed zijn op het hefvermogen van de machine.

Raadpleeg altijd de betreffende Bedienings- en onderhoudshandleiding voor informatie over uw specifieke product.

M318F-graafmachine op banden, standaarduitrusting

Standaarduitrusting

De standaarduitrusting kan variëren. Raadpleeg uw Cat dealer voor bijzonderheden.

ELEKTRISCH

- Dynamo, 115 A
- Verlichting
 - LED-verlichtingspakket, inclusief alle werkklampen (compatibel met bescherming tegen vallende voorwerpen)
 - Werkklamp op giek
 - LED-binnenverlichting
 - Weglichten, twee vóór
 - Weglichten, twee LED-modules achter
 - Werkklampen, op cabine gemonteerd (twee voor, één achter en een contragewicht voor de camera achter)
- Hoofdschakelaar
- Onderhoudsvrije accu's, zwaar gebruik
- Signalerings-/waarschuwingssclaxon
- Elektrische brandstoftankpomp

MOTOR

- Cat C7.1 met ACERT-technologie, conform EU Stage IV
- Nabehandelingstechnologie, waaronder het Cat emissiemodulepakket (CEM)
- Automatische motortoerentalregeling (AESC: Automatic Engine Speed Control), incl. onbelast draaien met één druk op de toets
- Stationair-motoruitschakeltimer (EIS)
- Vermogensmodus selecteren
- Hoogte boven zeeniveau 3000 m
- Automatische starthulp
- Brandstof/waterafscheider met schakelaar voor water in de brandstof

HYDRAULIEK

- Instelbare hydraulische gevoeligheid
- Alle Cat XT™-6 ES-slangen
- Antidriftkleppen voor bak, en bedienings-/multifunctionele circuits voor uitrustingsstukken
- Circuits voor basisregeling:
 - Middelhoge druk
 - Tweerichtings middelhogedrukkring, voor draaien of kantelen van uitrustingsstukken
 - Bediening van uitrustingsstukken/multifunctioneel
 - Een-/tweerichtings hogedrukkring voor hamertoepassing of het openen en sluiten van een uitrustingsstuk
 - Programmeerbare opbrengst en druk voor maximaal 10 uitrustingsstukken – selectie via monitor
 - Snelkoppelingcircuit en leidingen voor de hydraulische snelkoppeling

- BLCV inclusief lastmomentbeveiliging
- Modus voor groot hefvermogen
- Lastafhankelijk hydraulisch systeem
- Afzonderlijke zwenkpomp
- SLCV
- Regeneratiecircuit van stick

CABINE

- ROPS-cabineconstructie conform 2006/42/EG en getest conform ISO 12117-2:2008
- Verstelbare armleuningen
- Airconditioning, verwarming en ruitontdooier met automatische klimaatregeling
- Aansteker (24 V)
- Beker-/blikjeshouder
- Aanboutbare FOGS-optie
- Flessenhouder
- Aan de onderkant gemonteerd intervalruitenswissersysteem (vier snelheden) dat het bovenste en onderste gedeelte van de voorruit wist
- Camera's
 - Aan de achterzijde gemonteerde groothoekcamera (ingebouwd in het contragewicht) met weergave via de monitor in de cabine
 - Groothoekcamera rechts, gemonteerd op de koelkap, weergave via een speciale grote kleurenmonitor
- Kledinghaak
- Cruisecontrolestelsel
- Waarschuwingssignaal voor vastgemaakte veiligheidsgordel
- Vloermat, wasbaar, met opbergruimte
- FM-radio met cd-speler, luidsprekers en USB-poort
- Volledig verstelbare geveerde stoel
- Instrumentenpaneel en meters
 - Informatie- en waarschuwingberichten in de lokale taal
 - Meters voor brandstofniveau, motorkoelvloeistof, dieselmotortemperatuur (DEF) en hydrauliekolietemperatuur
 - Vervangingsinterval van filters/verversingsinterval van vloeistoffen
 - Indicatielampjes voor koplampen, richtingaanwijzers, laag brandstofniveau, instelling van de afstemschaal voor de motor
 - Klok met reservebatterij voor 10 dagen
- LED-binnenverlichting met deurschakelaar
- Joystick, servogestuurd

- Gelaagde bovenste voorruit
- Linker console, kantelbaar, met blokkering voor alle bedieningselementen
- Documentatiehouder in zijpaneel rechts
- Houder voor mobiele telefoon
- Parkeerrem
- PIN-code, motorstartblokkering
- Voeding, 12 V 10 A
- Bescherming tegen regen*
- Achterruit, nood, gehard glas, met hamer
- Inklapbare zitting, geïntegreerd in de stoel
- Veiligheidshendel, geïntegreerd in de linkerconsole
- Dakraam, gelaagd glas
- Afgedichte cabine met positief gefilterde ventilatie
- Schuiframen in deuren
- Stuurkolom, verstelbare hoogte en hoek
- Opbergvak, geschikt voor een lunchtrommel
- Zonneklep voor voorruit en dakraam

ONDERWAGEN

- Aandrijving op alle wielen
- Automatische vergrendeling as/rem
- Kruipversnelling
- Elektronische vergrendeling voor zwenken en rijden
- Assen voor zwaar gebruik, geavanceerd schijfremstelsel en rijmotor, instelbare remkracht
- Pendelende vooras, vergrendelbaar, met extern smeerpunt
- Banden, 10.00-20 16 PR, dubbel
- Treden met bak in de onderwagen (links en rechts)
- Tweedelige aandrijf-as
- Hydrostatische transmissie met twee versnellingen

OVERIGE UITRUSTING

- Automatische smering, centrale smering (uitrustingsstuk en draaikrans)
- Automatische zwenkrem
- Contragewicht, 3400 kg
- Noodstop-schakelaar voor motor
- Spiegels, groothoek, frame en cabine
- Product Link
- S•O•SSM-kleppen voor snelle monsterafname van motorolie, hydrauliekolie en koelvloeistof

*Niet compatibel met de bescherming tegen vallende voorwerpen

Optionele uitrusting

Optionele uitrusting kan variëren. Raadpleeg uw Cat dealer voor bijzonderheden.

EXTRA BEDIENINGSELEMENTEN EN LEIDINGEN

- Circuits voor basisregeling:
 - Secundair hogedruk
 - Extra tweerichtings hogedruk-circuit, voor uitrustingsstukken waarvoor een tweede hogedruk- of middelhogedrukfunctie vereist is
- Biologisch afbreekbare Cat BIO HYDO Advanced HEES™-hydrauliekolie
- SmartBoom

GRAAFARM

- Gieken
 - Eendelige giek, 5050 mm
 - VA-giek (tweedelig), 5200 mm
 - Offset-giek, 5200 mm
- Standaard
- Sticks
 - 2100, 2400, 2600 mm
 - Industriële stick 3100*

ELEKTRISCH

- Achteruitrijalarm met drie selecteerbare modi
- Zwaailicht op cabine

CABINE

- Joystickbesturing
- Stoel, verstelbaar, hoge rugleuning
 - Comfort, luchtvering, verwarming (verticaal)
 - Luxe, met hoofdsteun, luchtvering, verwarming en ventilatie
 - Hoofdsteun, op alle zitplaatsen
- Voorraum
 - Eendelig, zeer stootbestendig
 - 70/30-verdeling, te openen
- Verwarmde spiegels, frame en cabine

ONDERWAGEN

- Alleen blad achter
- Blad voor/stempelpoten achter
- Stempelpoten voor/blad achter
- Stempelpoten voor en achter
- Afstandsringen voor banden
- Verplaatsingsblokkering, voor rijden op de openbare weg met een knijperbak
- Brede assen
- Breed blad achter
- Breed blad achter/stempelpoten voor

OVERIGE UITRUSTING

- Cat-machinebeveiligingssysteem (MSS)
- Beschermingspakket voor koelsysteem, voor stoffige toepassingen*
- Contragewicht, 3900 kg
- Spatborden, voor en achter
- Rijcomfortsysteem
- Banden (zie pag. 22)
- Uitrustingsstukken (zie pag. 27-30)

*Leverbaar in 2015

Voor meer complete informatie over Cat producten, dealdiensten en industrieoplossingen kunt u ons op internet bezoeken op www.cat.com

ADHQ7366 (12-2014)
(Europa)

© 2014 Caterpillar

Alle rechten voorbehouden

Materialen en specificaties kunnen zonder kennisgeving worden gewijzigd. De op de foto's afgebeelde machines kunnen voorzien zijn van extra uitrusting. Neem contact op met uw Cat dealer voor leverbare opties.

CAT, CATERPILLAR, SAFETY.CAT.COM, hun respectievelijke logo's, "Caterpillar Yellow" en de "Power Edge" trade dress alsmede de bedrijfs- en productidentiteit die hier gebruikt worden, zijn handelsmerken van Caterpillar en mogen niet zonder toestemming gebruikt worden.

VisionLink is een handelsmerk van Trimble Navigation Limited, geregistreerd in de Verenigde Staten en in andere landen.

